



政府統計

平成25年4月分

賃金、労働時間及び雇用の動き

毎月勤労統計調査地方調査月報

T O T T O R I

鳥取県地域振興部統計課

毎月勤労統計調査地方調査の説明

1 調査の目的

この調査は、統計法に基づく基幹統計であって、給与、出勤日数、労働時間及び雇用について、鳥取県における毎月の変動を明らかにすることを目的としている。

2 調査の対象

この調査は、日本標準産業分類に定める「鉱業、採石業、砂利採取業」、「建設業」、「製造業」、「電気・ガス・熱供給・水道業」、「情報通信業」、「運輸業、郵便業」、「卸売業、小売業」、「金融業、保険業」、「不動産業、物品賃貸業」、「学術研究、専門・技術サービス業」、「宿泊業、飲食サービス業」、「生活関連サービス業、娯楽業（その他の生活関連サービス業のうち家事サービス業を除く）」、「教育、学習支援業」、「医療、福祉」、「複合サービス事業」、「サービス業（他に分類されないもの）」（外国公務を除く）において、常時5人以上の常用労働者を雇用する事業所の中から抽出された約440事業所（うち、30人以上は約200事業所）について行っている。（ただし鉱業、採石業、砂利採取業は調査事業所なし）

3 調査事項の定義

(1) 現金給与額

所得税、社会保険料、組合費、貯金等を差し引く前の総額のことである。

「現金給与総額」とは、「きまって支給する給与（定期給与）」と「特別に支払われた給与（特別給与）」の合計額である。

「きまって支給する給与」とは、労働契約、労働協約、あるいは事業所の給与規則等によってあらかじめ定められている支給条件、算定方法によって支給された給与のことで、「超過労働給与」を含む。

「超過労働給与」とは、所定の労働時間を超える労働、休日労働、深夜労働に対して支給される給与のことである。

「所定内給与」とは、「きまって支給する給与」から「超過労働給与」を除いたものである。

「特別に支払われた給与」とは、あらかじめ定められた契約や規則等によらないで一時的又は突発的理由に基づいて労働者に現実に支払われた給与、新しい協約により過去にさかのぼって算定された給与の追給額、3か月を超える期間ごとに算定される住宅手当や通勤手当等、並びに賞与のことである。

(2) 出勤日数

労働者が実際に出勤した日数のことである。事業所に出勤しない日は有給でも出勤日にならないが1日のうち1時間でも就業すれば出勤日となる。

(3) 実労働時間

労働者が実際に労働した時間数のことであって、休憩時間は除かれる。ただし運輸関係労働者等の手待ち時間は含める。なお、本来の職務外として行われる当宿直の時間数は含めない。

「総実労働時間数」とは、「所定内労働時間数」と「所定外労働時間数」の合計である。

「所定内労働時間数」とは、事業所の就業規則で定められた正規の始業時刻と終業時刻の間の休憩時間を除いた実労働時間数のことである。

「所定外労働時間数」とは、早出、残業、臨時の呼出、休日出勤などの実労働時間数のことである。

(4) 常用労働者

期間を定めずに又は1か月を超える期間をきめて雇われている者、あるいは、日々又は1か月以内の期間をきめて雇われているが前2か月にそれぞれ18日以上実際に雇われた者のことである。

1日の労働時間の長短は問わず、いわゆるパートタイマー等も含む。

「パートタイム労働者」とは、常用労働者のうち、1日の労働時間、又は1週の労働日数が短い者のことである。

「パートタイム労働者比率」は、常用労働者に占めるパートタイム労働者の割合のことである。

(5) 入職率・離職率

採用（解雇、退職）、出向及び同一企業内の他の事業所からの（への）転勤によって当事業所に入った（を離れた）常用労働者を、前月末常用労働者数で除した値である。

4 調査結果の算定

この結果は、調査事業所からの報告をもとにして事業所規模5人以上の県内すべての事業所に対応するよう推計したものである。

5 利用上の注意

- (1) 前年比などの増減率は、調査事業所の抽出替えに伴うギャップ修正をした指数により算出しており、実数で算した場合と必ずしも一致しない。また、指数、前年比などの増減率は、調査事業所の抽出替えに伴い、今後改正されることがある（平成24年1月分から、指数が改訂となったことに伴い（平成22年＝100）、それ以前の指数及びその増減率についても改正されているので注意すること。）。
- (2) 不動産業、物品賃貸業は調査対象事業所が少ないため非公表とするが、調査産業計には含まれる。
- (3) 電気・ガス・熱供給・水道業は「電気・ガス業」、学術研究、専門・技術サービス業は「学術研究等」、宿泊業、飲食サービス業は「飲食サービス業等」、生活関連サービス業、娯楽業は「生活関連サービス等」、サービス業（他に分類されないもの）は「その他のサービス業」と表示する。
- (4) 第5-1～3表の「○その他」の一括集計に含まれる産業は次のとおりである。
「Eその他」の一括集計に含まれる産業は、「家具・装備品」「化学、石油・石炭」「ゴム製品」「窯業・土石製品」「非鉄金属製造業」「はん用機械器具」「生産用機械器具」「業務用機械器具」「その他の製造業」である。
「Mその他」の一括集計に含まれる産業は、「飲食店」「持ち帰り・配達飲食サービス業」である。
「Pその他」の一括集計に含まれる産業は、「保健衛生」「社会保険・社会福祉・介護事業」である。
「Rその他」の一括集計に含まれる産業は、「廃棄物処理業」「自動車整備業」「機械等修理業」「職業紹介・労働者派遣業」「政治・経済・文化団体」「宗教」「その他のサービス業」である。
- (5) 実質賃金指数については、次の算式によって作成している。

$$\text{各月の実質賃金指数} = \frac{\text{各月の名目賃金指数}}{\text{各月の消費者物価指数（持家の帰属家賃を除く総合）}} \times 100$$

6 毎月勤労統計調査地方調査の表章産業の変更について

毎月勤労統計調査地方調査においては、平成22年1月分から、平成19年11月改訂の日本標準産業分類（以下「新産業分類」という。）に基づく集計結果を公表している。

「調査産業計」、「建設業」、「製造業」、「電気・ガス・熱供給・水道業」、「情報通信業」、「運輸業、郵便業」、「卸売業、小売業」、「金融業、保険業」、「教育、学習支援業」、「医療、福祉」、「複合サービス事業」、については、日本標準産業分類（平成14年3月改訂）（以下「旧産業分類」という。）に基づいて公表している平成21年以前の集計結果と接続させているが、「学術研究、専門・技術サービス業」、「宿泊業、飲食サービス業」、「生活関連サービス業、娯楽業」、「サービス業（他に分類されないもの）」については平成21年以前の旧産業分類に基づく集計結果と接続していない。

また、旧産業分類と接続しない産業の指数については基準時（現在は平成17年）を変更するまでの間作成できないが、前月比（差）及び前年同月比（差）については実数を基に平成23年1月分から算出することとした。

目 次

調査結果の概要（平成25年4月分）	1
統 計 表		
表 1	現金給与総額 3
表 2	労働時間 3
表 3	労働者数 4
表 4	事業所規模別の賃金、労働時間及び労働者数（調査産業計） 4
指 数 表		
第1-1表	名目賃金指数（現金給与総額 事業所規模 5人以上） 5
	（ 〃 30人以上） 6
第1-2表	（きまって支給する給与 事業所規模 5人以上） 7
	（ 〃 30人以上） 8
第1-3表	（所定内給与 事業所規模 5人以上） 9
	（ 〃 30人以上） 10
第2-1表	実質賃金指数（現金給与総額 事業所規模 5人以上） 11
	（ 〃 30人以上） 12
第2-2表	（きまって支給する給与 事業所規模 5人以上） 13
	（ 〃 30人以上） 14
第3-1表	労働時間指数（総実労働時間 事業所規模 5人以上） 15
	（ 〃 30人以上） 16
第3-2表	（所定内労働時間 事業所規模 5人以上） 17
	（ 〃 30人以上） 18
第3-3表	（所定外労働時間 事業所規模 5人以上） 19
	（ 〃 30人以上） 20
第 4 表	常用雇用指数（事業所規模 5人以上） 21
	（ 〃 30人以上） 22
付属統計表		
第5-1～3表	産業別現金給与額、労働時間及び労働者数 23
第 6 表	産業、就業形態別現金給与総額、出勤日数及び労働時間、労働者数 26
全 国 結 果		
平成25年4月分統計表	27

調査結果の概要（平成25年4月分）

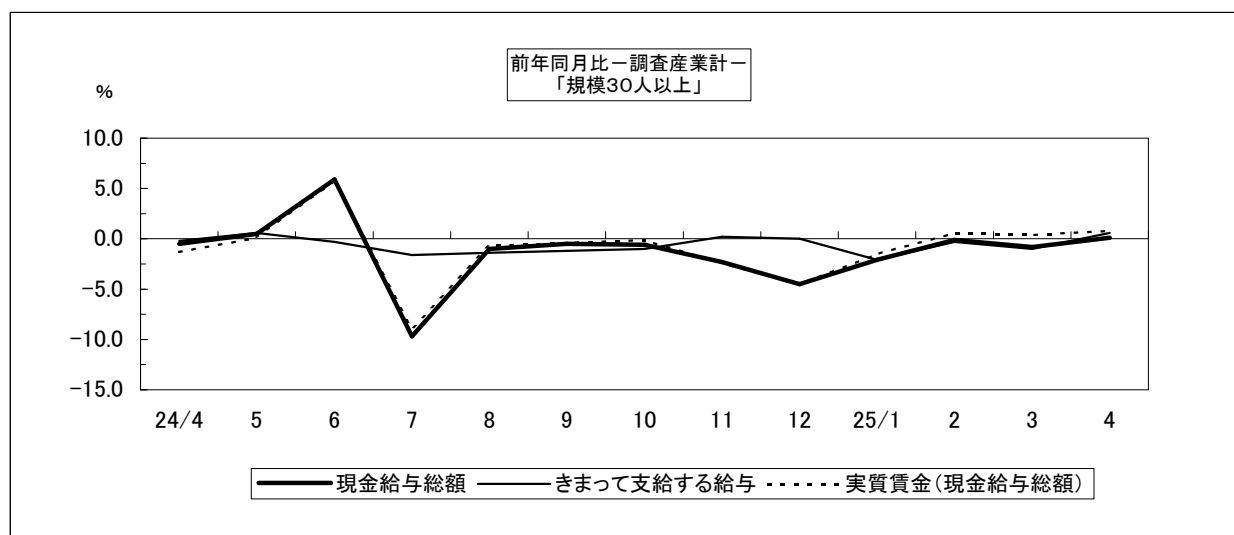
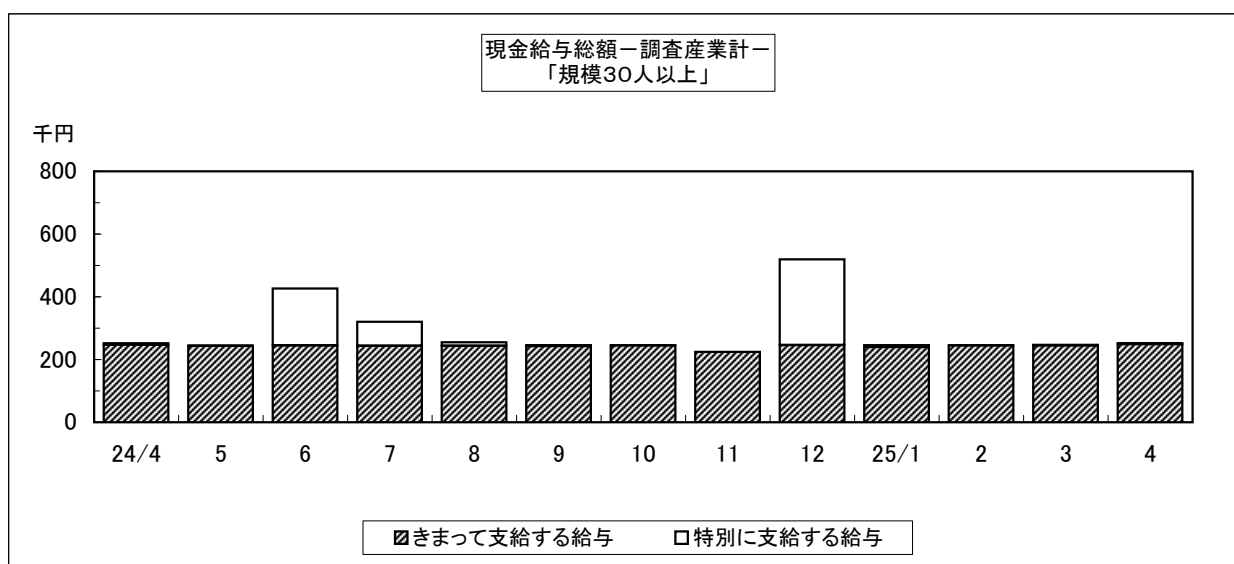
1 賃金 —現金給与総額は223,871円—

4月の現金給与総額は、規模5人以上で223,871円となった。その名目賃金指数は85.5で前年に比べ0.9%低下（規模30人以上では252,233円、その名目賃金指数86.7で前年に比べ0.1%上昇）となった。またその実質賃金指数は85.6で前年に比べ0.2%低下（規模30人以上では86.8で前年に比べ0.8%上昇）となった。

現金給与総額のうち、きままって支給する給与は221,232円となった。その名目賃金指数は99.1で前年に比べ0.8%低下（規模30人以上では248,602円、その名目賃金指数102.2で前年に比べ0.6%上昇）であった。また、所定内給与は208,878円、その名目賃金指数は99.3で前年に比べ1.1%低下（規模30人以上では230,747円、その名目賃金指数101.7で前年に比べ0.4%上昇）となった。

特別に支払われた給与は2,639円（規模30人以上では3,631円）であった。

規模5人以上の現金給与総額を就業形態別にみると、一般労働者は274,241円（規模30人以上では295,941円）となり、パートタイム労働者は96,853円（規模30人以上では106,517円）となった。

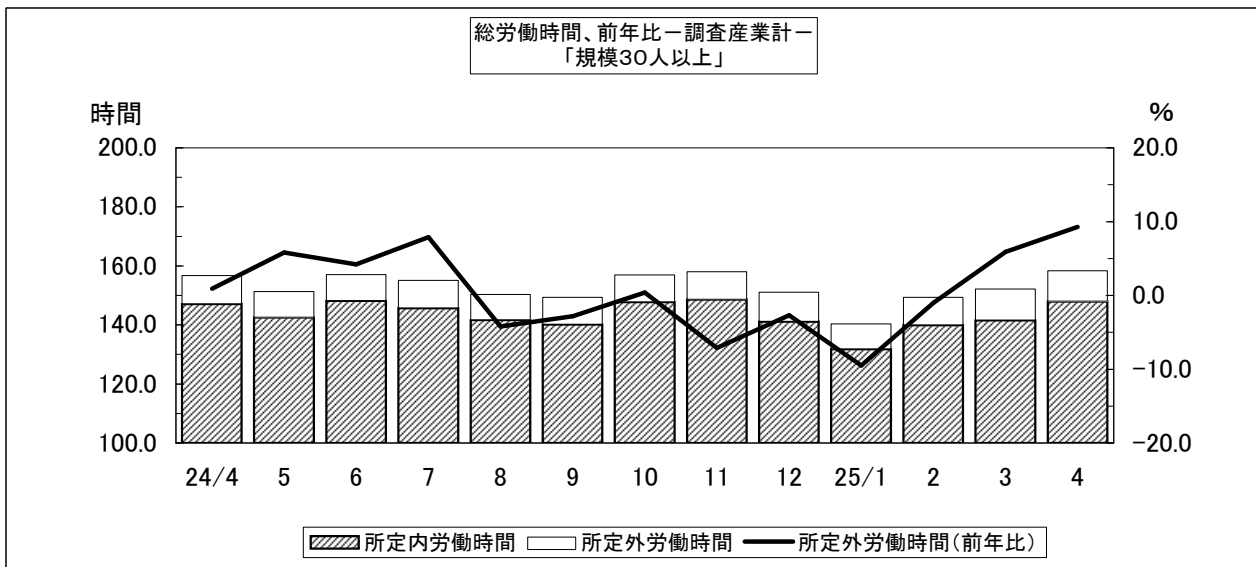


2 労働時間 —総労働時間は154.7時間—

4月の総労働時間は、規模5人以上で154.7時間となった。その労働時間指数は102.7で前年に比べ0.1%上昇（規模30人以上では158.4時間、その労働時間指数103.3で前年に比べ1.1%上昇）となった。

総労働時間のうち、所定内労働時間は146.4時間となった。その労働時間指数は102.4で前年に比べ0.1%低下（規模30人以上では147.9時間、労働時間指数102.4で前年に比べ0.6%上昇）であった。また、所定外労働時間は8.3時間、その労働時間指数は106.4で前年に比べ3.7%上昇（規模30人以上は10.5時間、その労働時間指数は119.3で前年に比べ9.3%上昇）であった。

規模5人以上の総労働時間を就業形態別にみると、一般労働者は175.2時間（規模30人以上では173.3時間）となり、パートタイム労働者は103.3時間（規模30人以上では108.5時間）となった。



3 常用雇用 —労働者数は181,802人—

4月末の常用労働者数は規模5人以上で181,802人となった。その常用雇用指数は108.6で前年に比べ0.9%上昇（規模30人以上では93,171人、常用雇用指数104.1と前年に比べ0.4%低下）であった。

また、規模5人以上の常用労働者のパートタイム労働者比率は28.4%と前年に比べ2.7ポイント増（規模30人以上では23.1%で前年に比べ0.2ポイント減）となった。

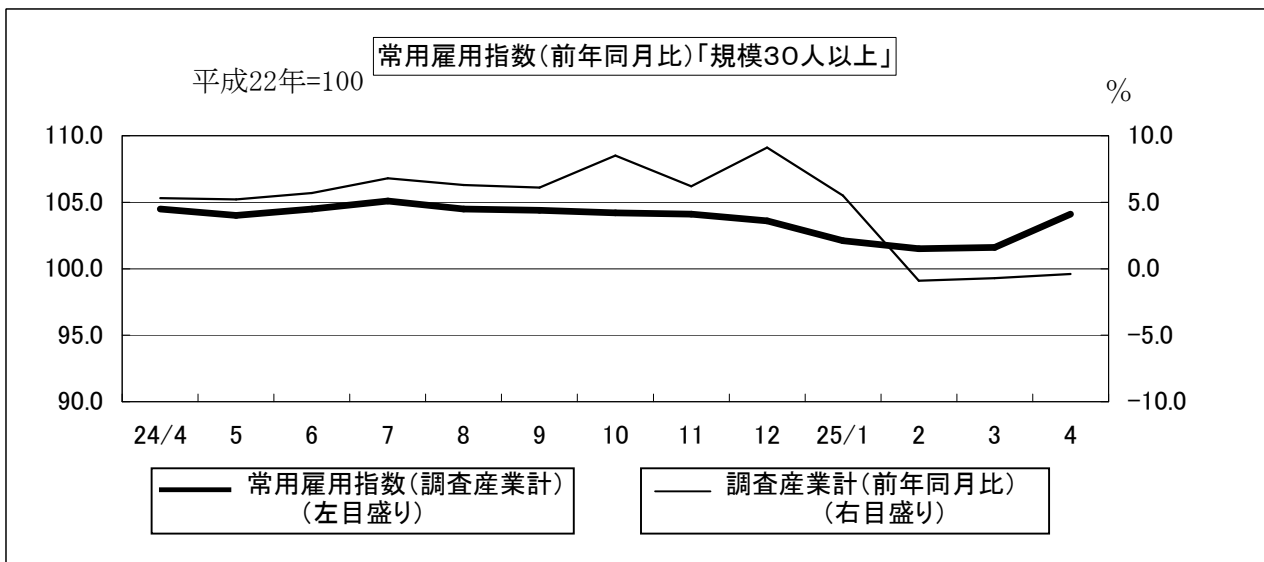


表 1 現金給与額 (平成25年4月分)
(事業所規模5人以上)

区 分	現金給与総額			きまって支給する給与			Aのうち所定内給与			特別に支払われた給与	
	A+B	前月比	前年同月比	A	前月比	前年同月比		前月比	前年同月比	B	前年同月差
	円	%	%	円	%	%	円	%	%	円	円
調査産業計	223,871	0.6	-0.9	221,232	2.1	-0.8	208,878	2.6	-1.1	2,639	-215
建設業	251,655	1.5	1.2	243,258	-1.0	-2.1	233,004	0.4	-3.3	8,397	8,377
製造業	203,594	2.2	-2.2	200,868	2.2	-2.6	184,019	3.7	-2.3	2,726	779
電気・ガス業	421,478	-0.4	9.4	421,478	-0.4	9.4	383,030	-2.7	7.8	0	0
情報通信業	281,972	-25.0	-1.6	281,257	-0.9	3.9	257,024	-1.9	0.9	715	-15,244
運輸業, 郵便業	274,301	4.4	3.5	274,301	4.4	3.5	238,081	5.2	4.0	0	0
卸売業, 小売業	178,797	4.4	-4.2	174,131	2.4	-5.2	168,669	3.1	-5.6	4,666	1,677
金融業, 保険業	287,731	-17.8	1.6	286,978	8.6	1.6	273,879	8.2	1.0	753	-99
学術研究等	307,756	-3.7	5.6	306,865	-2.4	6.2	290,905	0.4	8.2	891	-1,459
飲食サービス業等	120,531	2.3	1.1	120,350	3.5	1.2	113,912	2.7	2.3	181	11
生活関連サービス等	201,298	6.5	24.0	185,513	-1.9	14.3	176,971	-0.2	10.5	15,785	15,785
教育, 学習支援業	305,681	1.1	-1.0	305,681	1.6	-0.9	299,496	1.5	-1.0	0	-1
医療, 福祉	241,374	4.1	-3.0	240,845	3.8	-0.3	229,056	3.4	-0.9	529	-6,885
複合サービス事業	253,896	-14.3	-1.4	253,765	-1.0	-0.4	247,006	-0.4	1.1	131	-2,679
その他のサービス業	173,322	-0.5	-11.5	173,186	-0.5	-10.3	163,136	-0.9	-11.5	136	-2,634
(事業所規模30人以上)											
調査産業計	252,233	2.0	0.1	248,602	1.5	0.6	230,747	1.7	0.4	3,631	-1,183
建設業	290,479	-4.1	0.0	290,080	-4.2	-0.2	263,894	-2.7	0.7	399	317
製造業	214,970	2.2	-1.1	211,520	2.3	-1.6	191,598	3.8	-2.5	3,450	938
電気・ガス業	421,478	-0.4	-0.9	421,478	-0.5	-1.0	383,030	-2.7	-0.9	0	0
情報通信業	364,616	-1.1	-11.8	362,662	-1.2	-2.9	326,715	-3.3	-2.3	1,954	-38,052
運輸業, 郵便業	304,425	3.5	1.7	304,425	3.4	1.7	250,606	2.2	-0.6	0	0
卸売業, 小売業	204,356	6.0	5.9	191,612	1.5	4.0	182,302	1.8	4.1	12,744	3,915
金融業, 保険業	263,194	-0.9	2.1	262,716	1.8	1.9	256,188	1.7	0.5	478	242
学術研究等	334,242	2.4	8.3	334,065	2.4	8.2	313,482	11.3	15.7	177	177
飲食サービス業等	137,975	-0.4	-1.4	137,483	2.1	-1.5	130,271	1.4	1.5	492	225
生活関連サービス等	249,968	8.1	30.5	199,567	-13.7	4.2	193,068	-15.5	3.4	50,401	50,401
教育, 学習支援業	338,249	1.2	-2.5	338,249	1.1	-2.4	330,113	0.9	-2.6	0	-2
医療, 福祉	281,222	3.0	-2.9	280,898	2.9	0.8	265,925	2.4	0.8	324	-10,479
複合サービス事業	267,837	-16.2	-6.5	267,534	-1.9	-5.7	256,770	-1.4	-5.1	303	-2,634
その他のサービス業	151,041	1.0	1.1	151,041	1.1	1.2	141,543	1.6	1.8	0	0

表 2 労働時間 (平成25年4月分)
(事業所規模5人以上)

区 分	出 勤			総実労働時間			所定内労働時間			所定外労働時間		
	日 数	前月比	前年同月比	A+B	前月比	前年同月比	A	前月比	前年同月比	B	前月比	前年同月比
	日	%	%	時間	%	%	時間	%	%	時間	%	%
調査産業計	20.4	0.8	0.0	154.7	3.9	0.1	146.4	4.4	-0.1	8.3	-3.5	3.7
建設業	21.9	0.6	-0.2	176.7	2.4	0.6	169.0	4.4	-1.7	7.7	-26.7	108.3
製造業	21.0	1.1	-0.3	168.9	4.9	-1.7	157.4	6.2	-1.2	11.5	-10.1	-7.2
電気・ガス業	19.1	1.1	0.8	152.1	6.0	2.9	143.3	8.0	3.2	8.8	-17.0	0.0
情報通信業	20.8	0.8	-0.8	162.7	4.1	4.4	150.9	3.7	1.3	11.8	9.2	73.5
運輸業, 郵便業	21.2	0.8	0.3	183.5	2.9	-1.3	155.3	2.5	-1.1	28.2	5.6	-3.1
卸売業, 小売業	20.9	1.1	0.8	147.6	5.3	4.5	143.1	5.6	4.6	4.5	-2.1	0.0
金融業, 保険業	20.0	0.4	1.0	152.9	2.4	4.1	145.9	2.5	2.5	7.0	0.0	52.2
学術研究等	20.5	0.6	-0.9	171.5	2.7	-3.3	157.6	3.2	-5.6	13.9	-2.2	32.4
飲食サービス業等	17.9	0.5	-0.6	121.9	3.7	-2.5	114.6	3.6	-2.6	7.3	5.8	-1.3
生活関連サービス等	19.0	-0.7	-3.2	135.7	-3.3	-11.9	130.2	-3.7	-14.6	5.5	5.8	223.3
教育, 学習支援業	20.0	1.4	0.6	147.8	6.5	1.0	142.2	6.8	1.8	5.6	3.7	-15.1
医療, 福祉	19.7	0.4	0.0	146.4	4.3	1.2	141.8	4.4	0.5	4.6	2.2	31.4
複合サービス事業	19.4	0.8	0.1	150.4	4.8	1.4	146.9	5.3	2.0	3.5	-12.5	-20.5
その他のサービス業	20.3	0.5	-0.4	150.4	1.6	-3.6	142.4	2.2	-2.1	8.0	-8.0	-24.5
(事業所規模30人以上)												
調査産業計	20.3	0.9	0.2	158.4	4.1	1.1	147.9	4.6	0.6	10.5	-1.9	9.3
建設業	20.4	-0.3	-1.1	172.0	-2.7	-5.2	158.2	-1.5	-6.2	13.8	-14.8	6.1
製造業	20.7	1.0	-0.4	171.8	4.6	-1.0	158.6	5.8	-2.0	13.2	-8.3	14.7
電気・ガス業	19.1	1.1	0.7	152.1	6.0	2.5	143.3	7.9	4.5	8.8	-17.0	-22.1
情報通信業	20.9	2.1	-0.4	165.2	11.7	-2.7	150.9	10.9	-2.1	14.3	20.1	-8.3
運輸業, 郵便業	20.8	0.5	0.9	187.1	2.9	1.8	151.6	2.0	-0.1	35.5	7.2	10.9
卸売業, 小売業	20.4	1.3	0.2	147.7	5.9	2.7	141.6	6.5	2.8	6.1	-7.6	-1.6
金融業, 保険業	20.1	1.4	1.0	150.4	7.7	4.3	147.0	7.9	3.2	3.4	0.0	78.9
学術研究等	20.3	-0.2	-0.7	183.6	-0.7	1.1	159.3	-0.4	-2.8	24.3	-2.0	37.2
飲食サービス業等	18.5	1.0	-0.1	126.4	5.3	-1.3	119.4	4.4	1.3	7.0	-22.8	-31.4
生活関連サービス等	22.5	-0.1	0.6	164.0	0.0	3.8	158.7	-1.9	2.5	5.3	152.3	65.7
教育, 学習支援業	20.5	1.3	1.3	149.9	5.8	6.7	146.0	6.2	6.6	3.9	-9.3	11.4
医療, 福祉	19.8	0.6	0.2	150.3	3.4	0.5	145.6	3.4	0.3	4.7	6.8	9.3
複合サービス事業	20.0	1.3	-0.2	158.0	7.3	0.2	152.0	7.5	-0.2	6.0	1.7	11.2
その他のサービス業	19.8	0.6	0.5	140.1	2.2	2.9	129.9	2.5	3.3	10.2	0.0	-0.9

表 3 労働者数（平成25年4月分）

（事業所規模5人以上）

区 分	常 用			パートタイム			入職率			離職率		
	労働者数	前月比	前 年 同月比	労働者 比 率	前月差 ポイント	前 年 同月差 ポイント	%	前月差 ポイント	前 年 同月差 ポイント	%	前月差 ポイント	前 年 同月差 ポイント
調 査 産 業 計	181,802	0.8	0.9	28.4	-0.1	2.7	5.42	3.80	0.27	4.82	2.89	0.61
建 設 業	12,780	-1.8	6.8	6.9	-1.0	0.9	1.62	-0.69	-1.32	3.47	2.31	-0.35
製 造 業	28,076	0.5	-1.4	17.9	-0.8	0.8	2.60	1.39	-0.84	2.08	1.48	0.14
電 気・ガ ス 業	965	-1.3	-21.6	1.5	0.1	0.4	0.10	0.10	-0.06	1.43	1.43	1.43
情 報 通 信 業	3,102	-0.7	7.0	12.5	-0.8	-4.1	3.07	1.72	-9.98	3.81	2.62	-5.85
運 輸 業， 郵 便 業	12,576	1.1	12.8	11.4	0.5	5.9	3.11	2.77	1.61	2.03	1.80	-0.06
卸 売 業， 小 売 業	35,368	0.8	2.3	42.9	-0.7	11.2	3.04	1.43	2.18	2.29	-1.12	0.17
金 融 業， 保 険 業	5,266	0.4	-2.3	0.9	0.0	-5.4	0.93	-0.80	-3.18	0.53	-1.34	-6.80
学 術 研 究 等	4,449	-0.1	-4.8	11.8	-0.1	2.9	14.44	13.86	3.67	14.51	13.73	5.66
飲 食 サ ー ビ ス 業 等	9,610	-1.0	-8.3	73.2	-2.1	0.9	4.56	-0.17	-0.18	5.59	3.00	1.26
生 活 関 連 サ ー ビ ス 等	6,384	17.9	-5.0	52.6	2.3	-3.3	9.56	-0.60	-5.72	1.17	-1.57	-1.63
教 育， 学 習 支 援 業	13,492	4.3	-0.8	31.4	2.0	3.7	14.67	14.45	0.21	10.49	7.12	-0.53
医 療， 福 祉	35,448	0.2	3.1	29.0	0.2	2.0	8.25	7.30	1.82	7.98	6.34	2.97
複 合 サ ー ビ ス 事 業	2,682	-0.9	2.9	8.8	0.0	4.0	9.32	9.21	-1.89	10.17	9.07	0.44
そ の 他 の サ ー ビ ス 業	10,236	-2.5	-3.0	26.9	-0.7	-4.7	4.26	2.55	-0.35	6.83	4.20	2.92

（事業所規模30人以上）

調 査 産 業 計	93,171	2.5	-0.4	23.1	0.3	-0.2	5.98	4.67	0.23	4.03	2.53	0.49
建 設 業	3,049	-1.1	1.6	8.5	0.0	1.5	0.68	0.68	0.08	1.75	1.75	1.55
製 造 業	21,903	0.0	-0.8	14.5	-1.1	-0.3	2.27	1.07	-1.29	2.15	1.57	-0.04
電 気・ガ ス 業	965	-1.3	2.2	1.5	0.1	0.0	0.10	0.10	-0.11	1.43	1.43	1.43
情 報 通 信 業	1,141	0.3	0.7	4.4	-0.5	-0.5	3.79	3.61	-0.41	3.35	2.74	-1.81
運 輸 業， 郵 便 業	7,352	-0.5	-0.4	8.4	0.4	0.1	1.22	0.65	-0.62	1.71	1.33	0.48
卸 売 業， 小 売 業	11,756	1.4	-0.4	38.4	0.2	-4.1	3.10	2.31	0.53	1.61	0.26	-0.59
金 融 業， 保 険 業	1,963	1.1	-0.2	2.5	0.0	1.3	2.52	2.16	0.47	1.44	0.72	0.21
学 術 研 究 等	1,530	1.5	-0.1	12.0	-0.3	0.2	14.91	14.51	-7.15	13.52	13.12	-4.88
飲 食 サ ー ビ ス 業 等	3,597	2.1	-4.8	68.6	-1.0	0.3	4.68	0.14	-1.03	2.61	-1.98	-4.61
生 活 関 連 サ ー ビ ス 等	2,146	75.4	-19.6	44.1	14.8	-3.6	30.45	-1.64	3.69	4.06	2.78	1.00
教 育， 学 習 支 援 業	8,594	4.6	1.0	29.1	-0.5	-1.0	10.66	10.49	-4.19	6.07	3.15	-4.64
医 療， 福 祉	22,645	3.2	2.1	21.0	0.1	2.3	10.39	9.67	4.60	7.21	5.25	4.75
複 合 サ ー ビ ス 事 業	1,158	-0.9	-6.9	3.5	0.0	0.2	10.61	10.36	-1.16	11.55	9.04	1.49
そ の 他 の サ ー ビ ス 業	5,372	0.6	-0.1	36.7	0.9	3.2	4.06	1.33	-0.15	3.54	0.84	0.06

（注） 1）パートタイム労働者比率は、常用労働者に占めるパートタイム労働者の割合。

2）入職（離職）率は、前月末労働者に対する入職（離職）の割合。

表 4 事業所規模別の賃金、労働時間及び労働者数
（調査産業計）（平成25年4月分）

規 模	現金給与 総 額	きまって 支給する 給 与	所 定 内 給 与	特 別 に 支払われ た 給 与	総 実 労 働 時 間 数	所 定 内 労 働 時 間 数	所 定 外 労 働 時 間 数	前 調 査 期 間 末	増 加	減 少	本 調 査 期 間 末
	円	円	円	円	時間	時間	時間	人	人	人	人
5～29人											
計	194,455	192,845	186,197	1,610	151.1	145.0	6.1	89,321	4,335	5,025	88,631
男	245,071	242,368		2,703	169.9	161.1	8.8	42,798	2,154	2,020	42,932
女	147,403	146,809		594	133.7	130.0	3.7	46,523	2,181	3,005	45,699
30～99人											
計	242,783	237,322	222,247	5,461	157.6	147.2	10.4	50,279	3,087	2,232	51,134
男	289,820	282,044		7,776	170.3	155.7	14.6	28,237	1,293	1,170	28,360
女	183,381	180,843		2,538	141.4	136.4	5.0	22,042	1,794	1,062	22,774
100人以上											
計	263,760	262,360	241,114	1,400	159.2	148.7	10.5	41,114	2,378	1,455	42,037
男	313,560	312,310		1,250	169.9	155.1	14.8	20,328	1,138	579	20,887
女	214,816	213,269		1,547	148.7	142.4	6.3	20,786	1,240	876	21,150

第1-1表 名目賃金指数（現金給与総額）

（平成25年4月分）

（事業所規模5人以上）

（平成22年=100）

区分	調査産業計		建設業		製造業		電気・ガス業		情報通信業		運輸業, 郵便業		卸売業, 小売業		金融業, 保険業	
	前年比		前年比		前年比		前年比		前年比		前年比		前年比		前年比	
平成20年	105.9	0.7	111.6	-1.4	113.2	3.4	95.7	0.6	110.2	-7.5	117.4	-8.2	102.5	-6.3	90.1	-3.1
21	103.0	-2.8	120.9	8.3	98.6	-12.9	98.3	2.7	107.0	-2.9	106.9	-8.9	89.7	-12.5	104.7	16.2
22	100.0	-2.9	100.0	-17.3	100.0	1.5	100.0	1.8	100.0	-6.5	100.0	-6.4	100.0	11.6	100.0	-4.5
23	101.4	1.4	106.4	6.3	98.1	-1.8	89.9	-10.1	108.3	8.2	105.2	5.2	98.3	-1.7	102.8	2.8
24	99.0	-2.4	107.9	1.4	89.4	-8.9	93.9	4.4	101.3	-6.5	106.4	1.1	99.0	0.7	102.6	-0.2
24年4月	86.3	-0.6	97.7	-1.7	81.8	-4.1	67.2	2.3	79.9	-7.8	92.3	0.0	87.2	11.1	76.8	-9.6
5	84.5	-0.5	96.9	2.9	78.0	-3.9	67.9	2.3	71.5	-15.6	90.0	2.2	87.5	0.7	81.5	1.5
6	134.7	3.1	102.4	-1.7	108.8	-11.3	193.6	1.5	91.8	-38.3	157.8	24.1	117.7	10.3	187.8	27.0
7	109.8	-8.4	104.2	-9.0	114.4	-13.4	73.6	7.3	197.0	51.9	108.1	-16.3	112.7	-17.2	92.8	-16.1
8	91.6	-1.8	113.5	2.2	84.3	-6.0	74.3	7.5	92.5	-0.5	91.5	-6.0	104.9	6.3	86.8	-9.8
9	84.2	-4.4	93.0	-7.3	78.1	-5.7	74.0	10.1	79.6	-12.7	91.4	-1.1	84.9	-7.2	82.4	0.0
10	85.0	-2.5	100.8	0.4	75.7	-6.5	75.1	5.2	79.3	-15.0	94.4	-2.3	85.0	-1.6	80.8	-2.3
11	84.9	-5.0	98.2	-3.0	76.7	-8.3	74.7	7.2	78.2	-16.6	94.9	2.6	86.5	3.5	79.9	-7.4
12	165.8	-6.2	161.8	27.7	130.6	-22.6	222.3	8.4	190.1	-16.1	171.7	-5.5	151.1	-7.6	219.0	11.4
25年1月	84.9	-5.5	99.2	-14.3	77.2	-8.0	74.3	3.8	78.1	-8.2	88.6	-13.0	88.1	-10.2	78.7	-3.9
2	83.4	-2.1	98.8	-6.0	78.2	-1.5	74.5	13.7	79.6	-5.8	92.5	2.9	79.5	-7.1	74.1	-6.7
3	85.0	-2.0	97.4	-7.6	78.3	-2.7	73.8	10.1	104.8	21.4	91.5	-1.5	80.0	-7.2	94.9	16.3
4	85.5	-0.9	98.9	1.2	80.0	-2.2	73.5	9.4	78.6	-1.6	95.5	3.5	83.5	-4.2	78.0	1.6

区分	学術研究等		飲食サービス業等		生活関連サービス等		教育, 学習支援業		医療, 福祉		複合サービス事業		その他のサービス業	
	前年比		前年比		前年比		前年比		前年比		前年比		前年比	
平成20年							96.4	12.5	100.2	4.8	107.6	-0.6		
21							105.3	9.1	108.8	8.5	93.4	-13.2		
22	100.0		100.0		100.0		100.0	-5.0	100.0	-8.1	100.0	7.1	100.0	
23	99.9	-0.1	95.1	-4.9	101.6	1.6	92.1	-7.8	105.9	5.8	105.4	5.4	104.4	4.4
24	103.0	3.1	100.1	5.3	108.1	6.4	88.9	-3.5	99.8	-5.8	104.0	-1.3	96.9	-7.2
24年4月	83.9	7.3	99.3	1.4	103.0	6.3	71.9	-0.8	86.9	-7.5	88.4	-3.5	92.8	5.9
5	80.1	2.2	95.4	4.1	103.1	3.6	72.0	-3.5	83.5	-2.3	88.2	-1.5	89.7	3.8
6	106.1	-38.0	99.9	2.1	101.0	-4.5	170.5	-8.7	143.1	18.5	130.9	9.4	143.9	3.2
7	186.1	111.7	103.5	8.5	127.2	11.1	70.5	-4.1	109.8	-19.3	133.1	-8.3	94.1	-3.1
8	96.5	10.9	100.8	4.1	118.2	15.7	70.2	-3.6	85.9	-9.1	98.3	6.3	88.6	-3.7
9	87.4	9.0	99.0	8.2	118.0	17.4	68.8	-4.3	84.5	-8.1	84.2	-7.5	79.3	-13.4
10	88.9	9.1	97.3	5.0	120.6	32.2	70.3	-4.1	83.9	-8.2	86.9	-3.3	85.2	-7.1
11	88.4	7.9	100.1	8.3	112.1	9.5	70.6	-2.4	83.2	-12.6	84.4	-8.5	84.7	-28.9
12	171.8	-16.9	119.0	9.1	118.5	-8.0	186.6	-2.3	180.3	-10.3	163.8	-1.0	134.8	-20.4
25年1月	93.5	20.2	100.8	2.9	124.4	44.0	68.8	-1.4	82.4	-4.5	94.5	-4.1	85.0	-6.9
2	89.1	7.6	97.1	2.6	107.8	17.3	69.7	-3.5	83.0	-2.0	86.4	-4.2	82.4	-4.7
3	92.0	6.1	98.1	4.1	119.9	23.5	70.4	-3.4	81.0	-5.3	101.7	0.1	82.5	-9.6
4	88.6	5.6	100.4	1.1	127.7	24.0	71.2	-1.0	84.3	-3.0	87.2	-1.4	82.1	-11.5

第1-1表 名目賃金指数（現金給与総額）

（平成25年4月分）

（事業所規模30人以上）

（平成22年=100）

区分	調査産業計		建設業		製造業		電気・ガス業		情報通信業		運輸業、郵便業		卸売業、小売業		金融業、保険業	
		前年比		前年比		前年比		前年比		前年比		前年比		前年比		前年比
平成20年	103.8	-0.3	111.1	16.9	110.9	2.3	101.5	0.8	105.7	4.1	111.5	-9.8	96.1	-11.4	128.2	-8.0
21	98.9	-4.7	113.7	2.4	97.8	-11.7	102.2	0.7	102.7	-2.8	96.7	-13.3	93.5	-2.8	111.0	-13.4
22	100.0	1.2	100.0	-12.1	100.0	2.2	100.0	-2.2	100.0	-2.6	100.0	3.4	100.0	7.0	100.0	-9.9
23	101.2	1.2	108.9	8.9	97.2	-2.8	99.3	-0.7	101.1	1.1	104.0	4.1	97.4	-2.6	94.0	-5.9
24	100.3	-0.9	103.2	-5.2	88.7	-8.7	103.9	4.6	107.8	6.6	109.9	5.7	110.6	13.6	99.9	6.3
24年4月	86.6	-0.5	89.9	-2.2	79.3	-4.6	78.7	5.6	92.6	17.2	93.7	5.9	99.1	10.7	82.4	-5.1
5	84.1	0.5	90.1	-2.2	76.8	-2.5	79.7	6.3	80.9	2.4	89.6	6.0	98.8	13.8	83.8	10.6
6	146.5	5.9	95.5	-17.7	111.8	-10.9	226.7	5.1	116.3	-19.4	178.2	31.9	116.6	12.5	160.8	17.2
7	110.1	-9.7	104.9	-16.9	116.1	-14.3	78.0	5.5	183.9	19.1	108.1	-13.2	148.0	7.5	101.2	17.5
8	87.8	-1.0	92.2	-18.5	81.5	-3.2	79.5	6.4	107.8	38.6	91.4	-1.7	111.6	17.1	91.7	-9.5
9	84.6	-0.5	90.6	-3.5	76.7	-4.7	78.8	9.3	83.0	9.9	92.1	1.8	97.1	7.3	82.5	8.4
10	84.6	-0.6	90.6	-3.1	74.5	-5.2	80.6	4.9	82.2	6.6	95.5	1.2	99.9	14.8	83.0	0.5
11	84.2	-2.3	90.8	-2.5	75.3	-7.2	80.0	7.4	80.7	0.2	95.3	6.1	99.3	23.0	80.3	-2.5
12	178.6	-4.5	215.6	28.3	136.7	-21.8	233.8	6.8	215.6	-0.8	198.6	5.1	164.8	3.2	179.5	6.6
25年1月	84.6	-2.1	92.6	-2.9	75.6	-6.8	78.8	3.8	81.1	3.7	87.7	-3.8	108.3	3.2	79.8	-1.7
2	84.6	-0.1	93.3	-0.5	76.6	-0.6	79.1	3.8	85.1	-0.5	90.2	-1.7	95.8	2.7	84.7	-0.8
3	85.0	-0.8	93.7	5.2	76.7	-1.4	78.3	-0.3	82.6	-5.1	92.1	-1.2	99.0	5.0	84.9	-2.0
4	86.7	0.1	89.9	0.0	78.4	-1.1	78.0	-0.9	81.7	-11.8	95.3	1.7	104.9	5.9	84.1	2.1

区分	学術研究等		飲食サービス業等		生活関連サービス等		教育、学習支援業		医療、福祉		複合サービス事業		その他のサービス業	
		前年比		前年比		前年比		前年比		前年比		前年比		前年比
平成20年							109.7	2.4	93.5	-0.1	86.8	-3.3		
21							104.2	-4.9	95.6	2.3	90.1	3.9		
22	100.0		100.0		100.0		100.0	-4.0	100.0	4.6	100.0	10.9	100.0	
23	98.7	-1.3	96.1	-3.9	98.9	-1.1	100.8	0.8	104.8	4.8	110.0	10.0	93.6	-6.4
24	96.8	-1.9	94.7	-1.5	120.0	21.3	99.6	-1.2	101.8	-2.9	100.8	-8.4	90.7	-3.1
24年4月	74.4	-8.1	95.1	-0.3	120.4	23.2	80.7	3.2	87.5	-7.1	87.2	-6.9	80.1	-5.1
5	72.2	-9.1	88.6	-3.6	120.7	19.7	78.6	-2.4	83.7	-3.9	83.7	-11.4	80.9	-4.0
6	137.2	-27.4	94.8	-13.4	114.2	10.7	203.9	-1.3	156.0	24.3	139.1	5.0	121.8	-8.9
7	127.9	59.7	94.7	-1.5	140.3	35.7	76.3	-4.1	109.8	-16.7	100.1	-27.7	81.6	-17.2
8	74.3	-6.1	93.3	-4.8	122.1	14.1	77.4	-0.8	83.8	-5.8	101.1	0.6	93.0	20.3
9	74.0	-5.0	95.2	4.0	123.9	25.7	76.0	-2.2	86.0	-2.3	81.0	-18.4	82.1	2.0
10	75.0	-7.2	87.2	-4.3	124.2	28.6	77.1	-3.1	85.3	-2.8	83.0	-17.8	83.0	1.3
11	74.9	-8.2	93.4	5.2	117.6	14.6	76.7	-3.0	83.9	-9.7	81.0	-21.4	82.2	-2.3
12	217.8	12.2	120.9	4.9	125.1	6.0	208.4	-4.2	190.5	-7.2	168.0	-5.4	130.1	-10.0
25年1月	74.8	-3.4	88.3	-6.5	130.5	42.2	75.1	-3.0	84.2	-0.8	82.9	-18.1	85.2	-3.7
2	77.1	0.9	88.6	1.4	126.0	9.8	76.6	-5.9	84.2	-0.1	81.7	-5.2	80.8	-1.8
3	78.7	-1.3	94.2	2.6	145.3	16.6	77.8	-4.4	82.5	-3.3	97.3	-0.9	80.2	-3.6
4	80.6	8.3	93.8	-1.4	157.1	30.5	78.7	-2.5	85.0	-2.9	81.5	-6.5	81.0	1.1

第1-2表 名目賃金指数（きまって支給する給与）

（平成25年4月分）

（事業所規模5人以上）

（平成22年=100）

区分	調査産業計		建設業		製造業		電気・ガス業		情報通信業		運輸業, 郵便業		卸売業, 小売業		金融業, 保険業	
		前年比		前年比		前年比		前年比		前年比		前年比		前年比		前年比
平成20年	104.2	-0.1	110.6	-0.1	109.7	1.0	94.6	1.2	102.3	-5.7	110.6	-9.1	101.2	-7.6	88.6	-1.6
21	102.7	-1.4	114.0	3.2	100.3	-8.6	98.7	4.3	98.5	-3.8	106.8	-3.4	91.1	-10.0	103.0	16.4
22	100.0	-2.6	100.0	-12.3	100.0	-0.3	100.0	1.3	100.0	1.6	100.0	-6.4	100.0	9.8	100.0	-3.0
23	100.9	1.0	105.3	5.3	97.2	-2.8	90.9	-9.0	104.8	4.7	106.4	6.3	96.3	-3.7	101.3	1.3
24	99.2	-1.7	104.2	-1.0	92.3	-5.0	94.6	4.1	94.2	-10.1	107.3	0.8	97.6	1.3	101.7	0.4
24年4月	99.9	0.0	103.4	-0.4	95.7	-4.6	89.5	2.2	89.3	-12.3	107.4	0.0	97.9	10.7	95.7	-9.1
5	98.6	-0.5	102.5	2.9	92.1	-3.0	90.5	2.5	84.4	-15.4	104.8	2.2	98.4	-0.1	102.0	1.7
6	99.7	-0.8	106.5	4.7	95.0	-2.2	89.7	1.1	89.4	-11.5	106.0	1.1	98.3	0.7	101.6	5.7
7	98.6	-4.3	101.2	-1.3	91.8	-6.1	98.0	7.2	98.0	-8.1	106.7	-4.2	96.4	-4.2	103.8	-4.9
8	98.5	-3.9	98.9	-4.4	89.7	-7.1	98.9	7.5	95.0	-13.6	105.4	-0.8	98.6	-3.2	106.5	1.9
9	98.1	-3.9	98.4	-7.3	91.1	-6.7	98.5	10.1	93.9	-13.0	106.3	0.0	96.7	-1.6	102.2	-0.2
10	99.1	-2.9	103.4	-2.5	89.4	-6.6	100.0	5.0	93.6	-15.3	110.0	-2.1	95.6	-2.8	101.0	-1.8
11	99.3	-2.6	103.9	-2.8	90.6	-7.3	99.5	7.1	92.6	-16.5	110.5	2.7	97.5	3.0	99.8	-7.5
12	99.0	-3.0	106.4	-0.7	91.9	-4.4	99.4	7.3	91.3	-18.8	110.1	-0.7	96.6	-0.4	106.6	3.5
25年1月	96.2	-2.9	101.8	-1.0	87.8	-4.8	99.0	3.9	92.4	-8.2	103.1	-3.9	91.5	-8.3	95.8	-6.2
2	97.3	-2.2	104.5	-6.0	92.3	-1.6	99.2	13.8	94.2	-5.8	107.7	2.9	89.2	-8.4	90.2	-7.4
3	97.1	-3.9	102.2	-8.3	91.2	-2.8	98.3	10.2	93.6	-8.4	106.5	-1.5	90.6	-7.4	89.5	-11.6
4	99.1	-0.8	101.2	-2.1	93.2	-2.6	97.9	9.4	92.8	3.9	111.2	3.5	92.8	-5.2	97.2	1.6

区分	学術研究等		飲食サービス業等		生活関連サービス等		教育, 学習支援業		医療, 福祉		複合サービス事業		その他のサービス業	
		前年比		前年比		前年比		前年比		前年比		前年比		前年比
平成20年							96.1	13.9	99.0	3.8	104.3	-1.8		
21							104.8	9.1	107.6	8.7	97.9	-6.1		
22	100.0		100.0		100.0		100.0	-4.6	100.0	-7.1	100.0	2.1	100.0	
23	96.1	-3.9	99.5	-0.5	101.7	1.7	92.9	-7.2	106.5	6.5	105.0	5.0	100.3	0.3
24	102.4	6.6	104.7	5.2	109.9	8.1	90.2	-2.9	100.7	-5.4	102.3	-2.6	95.7	-4.6
24年4月	100.7	6.4	107.3	1.6	106.7	6.3	91.9	-1.0	101.4	-3.2	102.1	-1.7	102.6	4.5
5	96.9	2.2	103.2	4.5	106.9	3.6	90.4	-5.2	100.3	-2.1	102.6	-0.4	100.0	3.3
6	98.4	3.8	103.9	6.3	103.5	-5.6	89.5	-5.9	101.3	-3.7	103.0	-2.6	102.8	1.2
7	107.2	8.0	97.3	-0.2	120.1	10.9	89.5	-2.4	100.2	-10.1	103.8	0.5	89.3	-9.8
8	106.2	5.8	108.5	7.0	119.2	23.4	89.2	-3.5	100.5	-11.1	103.8	-1.9	86.3	-5.6
9	105.7	9.0	106.0	7.5	122.3	17.4	87.9	-4.5	99.7	-9.2	98.2	-6.6	88.8	-13.6
10	105.8	8.2	105.3	5.6	125.0	32.1	89.9	-3.6	100.9	-7.9	101.1	-3.3	95.3	-7.4
11	106.9	7.9	108.3	9.2	116.2	9.4	90.3	-2.4	99.7	-7.4	98.5	-8.1	94.8	-8.8
12	106.8	9.9	110.2	13.3	113.3	2.5	89.8	-1.9	97.5	-9.8	99.2	-7.3	90.7	-13.0
25年1月	102.2	8.6	106.7	2.8	120.4	34.5	88.0	-0.5	99.0	-3.9	103.5	-3.9	90.0	-8.4
2	107.8	13.7	105.0	2.7	111.8	17.8	89.2	-3.5	99.7	-2.0	100.8	-2.5	92.3	-4.7
3	109.5	4.5	104.9	4.2	124.3	23.4	89.7	-3.8	97.4	-4.7	102.7	-1.6	92.5	-9.7
4	106.9	6.2	108.6	1.2	122.0	14.3	91.1	-0.9	101.1	-0.3	101.7	-0.4	92.0	-10.3

第1-2表 名目賃金指数（きまって支給する給与）

（平成25年4月分）

（事業所規模30人以上）

（平成22年=100）

区分	調査産業計		建設業		製造業		電気・ガス業		情報通信業		運輸業、郵便業		卸売業、小売業		金融業、保険業	
	前年比		前年比		前年比		前年比		前年比		前年比		前年比		前年比	
平成20年	101.9	-0.9	114.5	15.7	106.9	-0.2	100.2	1.2	101.1	4.1	105.3	-9.6	98.3	-12.7	118.3	-2.4
21	99.2	-2.6	113.7	-0.6	99.4	-7.1	102.6	2.5	98.1	-2.9	98.0	-6.9	94.2	-4.1	107.1	-9.4
22	100.0	0.8	100.0	-12.1	100.0	0.6	100.0	-2.6	100.0	1.9	100.0	2.0	100.0	6.1	100.0	-6.6
23	100.6	0.6	104.1	4.1	96.1	-3.9	100.4	0.4	97.2	-2.8	105.7	5.7	97.9	-2.0	92.9	-7.1
24	100.8	0.2	102.5	-1.5	91.7	-4.6	104.6	4.2	103.4	6.4	111.0	5.0	111.7	14.1	98.2	5.7
24年4月	101.6	-0.2	100.9	-2.1	94.2	-5.2	104.6	5.5	104.6	5.8	112.2	5.9	109.4	9.7	97.9	-5.2
5	100.3	0.6	101.0	-2.2	92.2	-1.5	105.9	6.1	101.2	2.3	107.3	6.0	112.0	13.1	99.7	10.5
6	100.7	-0.3	101.2	2.4	93.5	-2.8	104.9	5.1	103.6	5.2	109.1	5.1	112.3	11.7	96.8	9.0
7	100.2	-1.6	103.8	2.1	91.7	-5.3	103.6	5.5	107.5	11.6	110.3	3.6	113.4	13.2	97.4	-1.0
8	100.2	-1.4	103.5	1.0	90.2	-5.5	105.5	6.2	102.4	5.3	109.5	4.2	112.7	5.0	102.9	15.9
9	100.0	-1.2	101.7	-3.5	90.8	-6.2	104.7	9.3	103.2	9.4	110.3	3.3	111.6	8.5	95.3	6.0
10	100.7	-1.0	101.7	-3.1	89.5	-5.2	107.1	4.9	102.2	6.0	114.3	1.1	110.7	10.4	98.6	0.5
11	100.6	0.2	101.9	-2.5	90.4	-6.0	106.4	7.4	100.9	0.2	114.1	6.0	114.1	25.4	95.5	-2.6
12	101.0	0.0	102.1	-1.4	92.2	-2.2	106.2	7.9	102.2	3.1	114.0	5.0	112.8	10.3	102.0	20.4
25年1月	98.8	-2.1	103.9	-3.0	87.6	-3.3	104.8	4.0	101.4	3.7	105.0	-3.8	112.5	-3.3	94.9	-1.8
2	100.8	-0.3	104.7	-0.6	92.0	-0.8	105.0	3.7	106.2	-0.7	108.0	-1.8	108.5	1.0	94.7	-1.0
3	100.7	-1.0	105.1	5.0	90.6	-1.8	104.1	-0.2	102.8	-5.5	110.3	-1.2	112.1	4.2	98.0	-2.2
4	102.2	0.6	100.7	-0.2	92.7	-1.6	103.6	-1.0	101.6	-2.9	114.1	1.7	113.8	4.0	99.8	1.9

区分	学術研究等		飲食サービス業等		生活関連サービス等		教育、学習支援業		医療、福祉		複合サービス事業		その他のサービス業	
	前年比		前年比		前年比		前年比		前年比		前年比		前年比	
平成20年							106.6	3.3	92.9	0.7	87.7	-3.8		
21							103.3	-3.1	96.0	3.3	90.4	3.1		
22	100.0		100.0		100.0		100.0	-3.2	100.0	4.2	100.0	10.7	100.0	
23	97.9	-2.1	97.3	-2.7	99.4	-0.6	99.8	-0.2	104.5	4.5	111.1	11.1	95.5	-4.5
24	93.2	-4.8	95.4	-2.0	118.2	19.6	99.2	-0.6	101.4	-3.0	96.8	-12.9	93.7	-1.9
24年4月	92.2	-8.2	100.2	-0.4	122.1	23.2	102.5	3.2	101.4	-3.3	98.4	-7.0	92.3	-5.1
5	89.4	-9.1	93.5	-3.4	122.5	19.7	99.7	-2.5	100.8	-3.8	95.1	-11.7	91.9	-5.5
6	92.3	-5.8	90.6	-8.4	113.1	8.0	99.1	-2.2	101.5	-4.0	94.8	-13.5	94.9	-0.9
7	91.3	-6.0	90.7	-8.3	120.9	15.3	96.9	-4.3	100.9	-4.3	95.1	-15.8	91.9	-2.0
8	92.0	-6.1	97.0	-4.2	123.9	21.0	98.3	-0.7	100.9	-5.9	97.1	-15.3	91.0	3.5
9	91.7	-5.0	97.8	1.3	125.6	25.6	96.6	-2.3	101.0	-4.6	92.3	-18.5	94.6	1.9
10	92.9	-5.6	92.1	-3.8	126.0	28.6	97.9	-2.8	102.7	-2.8	93.9	-18.3	95.7	1.4
11	92.8	-8.3	98.5	6.0	119.3	14.6	97.4	-3.1	101.0	-0.9	92.4	-21.4	94.7	-2.3
12	94.7	-1.5	100.2	5.0	119.0	4.2	97.2	-1.3	100.5	-3.2	91.8	-21.9	94.3	-3.3
25年1月	92.6	-3.4	91.6	-5.7	104.7	12.5	95.4	-3.0	101.4	-0.8	94.4	-18.1	92.2	-0.5
2	95.5	1.0	93.5	1.3	127.9	10.9	97.3	-5.9	101.4	-0.1	93.1	-5.1	93.1	-1.8
3	97.5	-1.3	96.7	2.5	147.4	16.6	98.9	-4.4	99.3	-3.3	94.6	-3.1	92.4	-3.5
4	99.8	8.2	98.7	-1.5	127.2	4.2	100.0	-2.4	102.2	0.8	92.8	-5.7	93.4	1.2

第1-3表 名目賃金指数（所定内給与）

（平成25年4月分）

（事業所規模5人以上）

（平成22年=100）

区分	調査産業計		建設業		製造業		電気・ガス業		情報通信業		運輸業、郵便業		卸売業、小売業		金融業、保険業	
	前年比		前年比		前年比		前年比		前年比		前年比		前年比		前年比	
平成20年	104.2	0.5	114.2	3.3	108.7	1.6	93.4	-0.5	100.9	-6.5	104.7	-6.3	100.9	-8.1	89.3	-0.5
21	103.4	-0.7	112.5	-1.5	102.1	-6.0	94.7	1.4	98.0	-2.8	107.8	3.0	91.2	-9.5	103.1	15.6
22	100.0	-3.3	100.0	-11.1	100.0	-2.1	100.0	5.6	100.0	2.0	100.0	-7.2	100.0	9.5	100.0	-3.0
23	101.2	1.2	105.4	5.3	96.9	-3.1	90.1	-9.9	105.0	5.0	109.7	9.7	97.5	-2.5	101.9	1.8
24	99.8	-1.4	105.9	0.5	91.3	-5.8	94.4	4.8	95.2	-9.3	108.8	-0.8	98.5	1.0	102.6	0.7
24年4月	100.4	0.4	106.3	1.4	93.9	-5.8	88.7	1.0	91.3	-10.8	108.7	-1.5	98.9	10.9	96.9	-8.1
5	99.5	-0.1	105.1	3.9	91.4	-3.7	89.2	1.1	87.6	-13.2	107.1	0.9	99.9	0.5	102.8	2.9
6	100.8	-0.6	109.2	5.4	94.8	-3.2	89.7	1.7	92.4	-10.2	108.4	-2.6	99.6	1.2	102.3	5.2
7	99.5	-4.0	103.0	-1.2	91.6	-5.9	99.0	7.8	97.8	-7.6	108.9	-5.1	97.7	-4.4	104.3	-5.0
8	99.2	-3.4	100.0	-4.2	89.2	-7.1	98.6	7.6	95.4	-13.3	105.8	-2.3	99.2	-3.8	107.1	2.9
9	98.7	-3.9	100.0	-6.9	90.4	-6.4	98.3	7.9	94.0	-13.4	107.6	-3.8	97.4	-2.2	102.8	-0.1
10	99.9	-2.5	104.9	-1.5	89.9	-5.1	98.5	5.8	92.7	-15.7	110.3	-5.2	96.5	-3.9	101.9	-2.1
11	99.7	-2.5	105.6	-1.9	89.9	-7.1	98.3	6.0	92.4	-16.4	110.1	-1.2	98.4	2.3	100.0	-8.2
12	99.4	-3.3	109.1	-1.1	90.0	-5.8	98.2	5.8	91.3	-18.5	110.8	-2.1	96.9	-1.8	107.0	3.5
25年1月	96.7	-2.7	101.3	-3.2	87.2	-5.0	97.5	1.0	93.0	-8.8	105.1	-4.5	92.0	-8.1	97.1	-6.5
2	97.3	-2.4	103.2	-5.8	90.8	-1.3	99.7	12.8	95.2	-7.1	108.9	-0.4	90.1	-8.7	90.5	-8.6
3	96.8	-4.2	102.4	-9.9	88.4	-3.0	98.3	10.2	93.9	-9.1	107.5	-1.1	90.6	-8.3	90.5	-11.9
4	99.3	-1.1	102.8	-3.3	91.7	-2.3	95.6	7.8	92.1	0.9	113.1	4.0	93.4	-5.6	97.9	1.0

区分	学術研究等		飲食サービス業等		生活関連サービス等		教育、学習支援業		医療、福祉		複合サービス事業		その他のサービス業	
	前年比		前年比		前年比		前年比		前年比		前年比		前年比	
平成20年							95.6	14.2	101.4	3.9	100.9	-1.5		
21							105.3	10.2	108.9	7.4	97.5	-3.4		
22	100.0		100.0		100.0		100.0	-5.0	100.0	-8.2	100.0	2.6	100.0	
23	95.8	-4.2	101.0	1.0	100.8	0.8	93.1	-6.9	106.6	6.6	104.1	4.2	100.6	0.6
24	100.2	4.6	105.3	4.3	111.3	10.4	89.9	-3.4	102.3	-4.0	101.3	-2.7	97.0	-3.6
24年4月	98.9	4.8	107.2	1.3	109.8	9.3	91.2	-1.9	103.1	-1.7	100.4	-3.2	104.0	5.9
5	97.1	1.7	104.0	5.4	109.2	7.3	89.8	-6.2	101.3	-1.2	101.8	-1.2	101.7	4.8
6	98.6	4.3	105.4	7.0	106.1	-1.6	89.3	-6.4	103.1	-2.2	101.8	-3.2	104.6	2.4
7	105.8	5.8	98.5	-1.7	119.5	11.9	89.5	-2.7	101.8	-8.9	103.0	1.0	91.2	-7.1
8	105.9	5.3	108.0	4.3	119.0	24.6	89.2	-3.7	102.8	-9.1	103.1	-1.4	88.2	-4.4
9	105.0	8.9	105.8	5.2	121.2	17.2	88.1	-4.7	101.6	-7.7	97.5	-6.6	90.5	-13.4
10	104.7	7.5	106.0	3.9	125.6	33.5	89.6	-4.1	102.8	-6.1	101.3	-0.9	97.4	-5.9
11	106.7	10.6	109.3	7.8	116.3	10.6	90.2	-2.7	102.0	-5.0	97.5	-7.3	92.8	-12.0
12	106.1	9.7	110.9	11.2	114.1	3.6	89.7	-2.3	99.7	-8.4	99.8	-5.2	90.9	-12.8
25年1月	101.8	15.6	109.2	5.7	119.4	28.7	87.8	0.1	101.0	-2.6	103.3	-0.5	90.7	-9.6
2	106.5	20.6	107.2	3.8	110.8	13.2	88.4	-3.5	100.7	-1.8	101.1	-1.4	92.9	-5.8
3	106.6	9.1	106.8	5.1	121.6	17.1	89.0	-3.9	98.8	-4.5	101.9	-1.0	92.8	-10.5
4	107.0	8.2	109.7	2.3	121.3	10.5	90.3	-1.0	102.2	-0.9	101.5	1.1	92.0	-11.5

第1-3表 名目賃金指数（所定内給与）

（平成25年4月分）

（事業所規模30人以上）

（平成22年=100）

区分	調査産業計		建設業		製造業		電気・ガス業		情報通信業		運輸業, 郵便業		卸売業, 小売業		金融業, 保険業	
		前年比		前年比		前年比		前年比		前年比		前年比		前年比		前年比
平成20年	101.9	-0.9	120.4	16.0	105.9	0.3	98.9	0.0	99.8	3.5	98.1	-10.9	100.1	-12.3	115.4	-2.0
21	99.8	-2.0	108.3	-10.1	101.5	-4.2	98.5	-0.4	98.1	-1.8	97.9	-0.3	94.7	-5.4	107.0	-7.3
22	100.0	0.2	100.0	-7.7	100.0	-1.4	100.0	1.5	100.0	1.9	100.0	2.1	100.0	5.6	100.0	-6.6
23	100.6	0.5	103.3	3.3	96.0	-4.0	97.8	-2.2	96.6	-3.4	106.8	6.9	97.7	-2.3	92.5	-7.5
24	100.7	0.1	100.7	-2.5	90.8	-5.4	102.6	4.9	103.2	6.8	108.3	1.4	111.4	14.0	99.7	7.8
24年4月	101.3	-0.1	98.4	-1.2	92.9	-6.2	102.1	4.1	102.4	4.6	110.2	3.6	108.4	8.3	100.0	-2.4
5	100.1	0.3	99.6	-5.3	91.5	-2.2	102.8	4.6	102.2	4.5	104.9	2.7	111.8	12.8	101.1	13.6
6	101.2	-0.6	100.6	-1.2	94.1	-2.9	103.5	6.0	104.4	7.2	106.6	-2.4	112.0	11.9	98.8	11.0
7	100.4	-1.7	102.5	-1.3	91.0	-6.0	102.6	5.7	108.4	12.8	108.2	-0.1	113.7	12.0	99.4	1.1
8	100.5	-1.2	100.1	-2.5	89.6	-6.1	102.9	6.1	101.5	3.8	105.9	-1.3	112.5	5.2	105.2	20.0
9	100.0	-1.5	99.5	-5.6	89.5	-7.0	102.5	6.3	102.9	9.5	106.9	-2.2	111.5	8.7	96.2	8.1
10	100.9	-0.7	98.9	-4.8	89.5	-4.7	102.8	5.3	100.6	4.6	110.7	-3.1	110.7	10.3	99.3	0.8
11	100.7	0.5	99.9	-3.9	89.4	-6.9	102.4	5.5	100.3	1.2	109.3	0.5	114.2	26.0	96.2	-1.3
12	100.9	-0.1	100.1	-2.7	89.9	-3.7	102.4	5.6	102.0	2.5	109.7	1.3	112.5	10.3	104.5	24.3
25年1月	99.1	-1.3	99.9	-2.8	86.5	-3.7	103.2	1.0	100.7	2.0	104.3	-3.4	112.0	-2.5	97.2	-0.3
2	100.5	-0.7	99.6	-0.8	90.2	-1.5	105.6	3.8	108.1	0.8	104.8	-5.9	108.4	0.5	96.2	-0.5
3	100.0	-1.2	101.9	-3.0	87.3	-3.2	104.0	1.0	103.4	-4.3	107.1	-0.3	110.8	3.8	98.8	-2.1
4	101.7	0.4	99.1	0.7	90.6	-2.5	101.2	-0.9	100.0	-2.3	109.5	-0.6	112.8	4.1	100.5	0.5

区分	学術研究等		飲食サービス業等		生活関連サービス等		教育, 学習支援業		医療, 福祉		複合サービス事業		その他のサービス業	
		前年比		前年比		前年比		前年比		前年比		前年比		前年比
平成20年							105.5	3.2	95.9	0.6	83.7	-3.1		
21							103.7	-1.7	96.8	0.8	90.8	8.4		
22	100.0		100.0		100.0		100.0	-3.6	100.0	3.4	100.0	10.2	100.0	
23	96.8	-3.2	97.1	-2.9	100.2	0.2	100.1	0.1	104.5	4.4	110.8	10.8	94.3	-5.7
24	88.1	-9.0	93.4	-3.8	118.8	18.6	98.9	-1.2	103.8	-0.7	97.1	-12.4	96.0	1.8
24年4月	87.1	-11.4	96.1	-4.0	123.3	22.2	101.6	2.1	103.5	-1.0	98.2	-8.4	94.5	-0.4
5	84.5	-14.0	91.3	-5.8	121.6	17.7	99.1	-3.4	102.1	-2.5	95.9	-11.9	94.4	-0.7
6	87.5	-10.6	89.8	-10.3	113.2	7.9	99.2	-2.5	103.7	-2.0	95.9	-12.8	97.7	3.9
7	85.2	-13.1	90.3	-9.5	119.1	12.6	97.0	-4.6	102.9	-2.5	96.3	-13.9	94.0	3.5
8	87.5	-11.1	94.3	-6.5	121.4	18.8	98.6	-1.0	104.2	-2.6	97.6	-15.6	94.0	8.4
9	86.3	-9.3	96.9	1.1	122.3	22.5	96.9	-2.5	103.8	-2.1	93.1	-17.2	97.1	0.9
10	85.6	-13.0	91.9	-3.7	124.7	26.6	97.9	-3.3	105.6	0.1	95.1	-13.9	97.8	2.8
11	88.3	-7.5	97.4	4.6	118.8	12.9	97.4	-3.4	104.1	2.4	94.3	-18.6	97.7	-0.9
12	89.8	-6.0	98.7	4.2	121.6	4.7	97.2	-1.8	103.6	-1.1	93.3	-19.8	96.3	2.2
25年1月	89.4	-4.3	92.1	-0.5	103.7	8.8	95.4	-2.2	104.4	0.4	95.4	-13.0	94.6	0.7
2	90.1	-0.4	93.1	3.3	129.8	11.0	96.6	-5.5	103.8	0.5	94.1	-4.7	95.5	-0.8
3	90.6	-1.1	96.2	5.5	150.9	18.0	98.1	-4.5	101.9	-2.3	94.5	-2.9	94.7	-3.1
4	100.8	15.7	97.5	1.5	127.5	3.4	99.0	-2.6	104.3	0.8	93.2	-5.1	96.2	1.8

第 2 - 1 表 実質賃金指数（現金給与総額）

（平成 2 5 年 4 月分）

（事業所規模 5 人以上）

（平成 2 2 年 = 1 0 0）

区 分	調査産業計		建 設 業		製 造 業		電気・ガス業		情報通信業		運輸業, 郵便業		卸売業, 小売業		金融業, 保険業	
		前年比		前年比		前年比		前年比		前年比		前年比		前年比		前年比
平成20年	103.4	-1.4	109.0	-3.5	110.5	1.2	93.5	-1.5	107.6	-9.4	114.6	-10.1	100.1	-8.2	88.0	-5.0
21	102.2	-1.2	119.9	10.0	97.8	-11.5	97.5	4.3	106.2	-1.3	106.1	-7.4	89.0	-11.1	103.9	18.1
22	100.0	-2.2	100.0	-16.6	100.0	2.2	100.0	2.6	100.0	-5.8	100.0	-5.7	100.0	12.4	100.0	-3.8
23	101.5	1.5	106.5	6.5	98.2	-1.8	90.0	-10.0	108.4	8.4	105.3	5.3	98.4	-1.6	102.9	2.9
24	99.0	-2.5	107.9	1.3	89.4	-9.0	93.9	4.3	101.3	-6.5	106.4	1.0	99.0	0.6	102.6	-0.3
24年4月	85.8	-1.4	97.1	-2.5	81.3	-4.9	66.8	1.5	79.4	-8.6	91.7	-0.9	86.7	10.2	76.3	-10.4
5	84.1	-0.8	96.4	2.4	77.6	-4.3	67.6	2.0	71.1	-16.0	89.6	1.8	87.1	0.3	81.1	1.1
6	134.8	3.1	102.5	-1.7	108.9	-11.3	193.8	1.5	91.9	-38.3	158.0	24.1	117.8	10.3	188.0	27.0
7	110.4	-7.6	104.7	-8.3	115.0	-12.7	74.0	8.2	198.0	53.1	108.6	-15.7	113.3	-16.5	93.3	-15.4
8	91.7	-1.5	113.6	2.4	84.4	-5.7	74.4	7.8	92.6	-0.2	91.6	-5.7	105.0	6.6	86.9	-9.5
9	84.5	-4.3	93.3	-7.2	78.3	-5.7	74.2	10.3	79.8	-12.7	91.7	-1.0	85.2	-7.1	82.6	0.0
10	85.3	-2.1	101.1	0.8	75.9	-6.2	75.3	5.6	79.5	-14.7	94.7	-1.9	85.3	-1.2	81.0	-1.9
11	85.2	-5.1	98.5	-3.1	76.9	-8.5	74.9	6.8	78.4	-16.9	95.2	2.4	86.8	3.3	80.1	-7.6
12	166.6	-6.2	162.6	27.7	131.3	-22.6	223.4	8.4	191.1	-16.1	172.6	-5.4	151.9	-7.5	220.1	11.4
25年1月	85.1	-4.9	99.4	-13.9	77.4	-7.4	74.4	4.2	78.3	-7.7	88.8	-12.5	88.3	-9.7	78.9	-3.4
2	83.7	-1.4	99.2	-5.3	78.5	-0.9	74.8	14.5	79.9	-5.1	92.9	3.7	79.8	-6.4	74.4	-6.1
3	85.4	-0.8	97.9	-6.5	78.7	-1.5	74.2	11.6	105.3	22.9	92.0	-0.3	80.4	-6.1	95.4	17.8
4	85.6	-0.2	99.0	2.0	80.1	-1.5	73.6	10.2	78.7	-0.9	95.6	4.3	83.6	-3.6	78.1	2.4

区 分	学術研究等		飲食サービス業等		生活関連サービス等		教育, 学習支援業		医療, 福祉		複合サービス事業		その他のサービス業	
		前年比		前年比		前年比		前年比		前年比		前年比		前年比
平成20年							94.1	10.1	97.9	2.7	105.1	-2.6		
21							104.5	11.1	107.9	10.2	92.7	-11.8		
22	100.0		100.0		100.0		100.0	-4.3	100.0	-7.3	100.0	7.9	100.0	
23	100.0	0.0	95.2	-4.8	101.7	1.7	92.2	-7.8	106.0	6.0	105.5	5.5	104.5	4.5
24	103.0	3.0	100.1	5.1	108.1	6.3	88.9	-3.6	99.8	-5.8	104.0	-1.4	96.9	-7.3
24年4月	83.4	6.4	98.7	0.6	102.4	5.5	71.5	-1.5	86.4	-8.2	87.9	-4.2	92.2	5.0
5	79.7	1.8	94.9	3.7	102.6	3.2	71.6	-3.9	83.1	-2.7	87.8	-1.8	89.3	3.5
6	106.2	-38.0	100.0	2.1	101.1	-4.5	170.7	-8.7	143.2	18.4	131.0	9.4	144.0	3.2
7	187.0	113.5	104.0	9.4	127.8	11.9	70.9	-3.3	110.4	-18.6	133.8	-7.6	94.6	-2.3
8	96.6	11.3	100.9	4.5	118.3	16.0	70.3	-3.3	86.0	-8.8	98.4	6.6	88.7	-3.4
9	87.7	9.1	99.3	8.3	118.4	17.6	69.0	-4.2	84.8	-7.9	84.5	-7.3	79.5	-13.4
10	89.2	9.6	97.6	5.4	121.0	32.8	70.5	-3.7	84.2	-7.8	87.2	-2.9	85.5	-6.7
11	88.7	7.8	100.4	8.1	112.4	9.2	70.8	-2.6	83.5	-12.7	84.7	-8.6	85.0	-29.0
12	172.7	-16.9	119.6	9.1	119.1	-8.0	187.5	-2.3	181.2	-10.3	164.6	-1.0	135.5	-20.4
25年1月	93.7	20.7	101.0	3.4	124.6	44.7	68.9	-1.0	82.6	-4.0	94.7	-3.6	85.2	-6.4
2	89.5	8.4	97.5	3.4	108.2	18.1	70.0	-2.8	83.3	-1.3	86.7	-3.6	82.7	-4.1
3	92.5	7.4	98.6	5.5	120.5	25.0	70.8	-2.2	81.4	-4.1	102.2	1.3	82.9	-8.6
4	88.7	6.4	100.5	1.8	127.8	24.8	71.3	-0.3	84.4	-2.3	87.3	-0.7	82.2	-10.8

第 2 - 1 表 実質賃金指数（現金給与総額）

（平成 2 5 年 4 月分）

（事業所規模 3 0 人以上）

（平成 2 2 年 = 1 0 0）

区 分	調査産業計		建 設 業		製 造 業		電気・ガス業		情報通信業		運輸業, 郵便業		卸売業, 小売業		金融業, 保険業	
		前年比		前年比		前年比		前年比		前年比		前年比		前年比		前年比
平成20年	101.4	-2.3	108.5	14.6	108.3	0.3	99.1	-1.3	103.2	2.0	108.9	-11.6	93.8	-13.3	125.2	-10.0
21	98.1	-3.3	112.8	4.0	97.0	-10.4	101.4	2.3	101.9	-1.3	95.9	-11.9	92.8	-1.1	110.1	-12.1
22	100.0	1.9	100.0	-11.3	100.0	3.1	100.0	-1.4	100.0	-1.9	100.0	4.3	100.0	7.8	100.0	-9.2
23	101.3	1.3	109.0	9.0	97.3	-2.7	99.4	-0.6	101.2	1.2	104.1	4.1	97.5	-2.5	94.1	-5.9
24	100.3	-1.0	103.2	-5.3	88.7	-8.8	103.9	4.5	107.8	6.5	109.9	5.6	110.6	13.4	99.9	6.2
24年4月	86.1	-1.3	89.4	-2.9	78.8	-5.4	78.2	4.8	92.0	16.2	93.1	5.0	98.5	9.8	81.9	-5.9
5	83.7	0.1	89.7	-2.5	76.4	-2.9	79.3	5.9	80.5	2.0	89.2	5.7	98.3	13.4	83.4	10.2
6	146.6	5.8	95.6	-17.7	111.9	-10.9	226.9	5.1	116.4	-19.4	178.4	32.0	116.7	12.5	161.0	17.3
7	110.7	-8.9	105.4	-16.3	116.7	-13.6	78.4	6.4	184.8	20.1	108.6	-12.6	148.7	8.3	101.7	18.5
8	87.9	-0.7	92.3	-18.2	81.6	-2.9	79.6	6.7	107.9	39.0	91.5	-1.4	111.7	17.5	91.8	-9.2
9	84.9	-0.4	90.9	-3.4	76.9	-4.7	79.0	9.4	83.2	9.9	92.4	1.9	97.4	7.4	82.7	8.4
10	84.9	-0.1	90.9	-2.7	74.7	-4.8	80.8	5.3	82.4	7.0	95.8	1.6	100.2	15.3	83.2	0.8
11	84.5	-2.4	91.1	-2.7	75.5	-7.4	80.2	7.1	80.9	0.0	95.6	5.9	99.6	22.8	80.5	-2.8
12	179.5	-4.5	216.7	28.4	137.4	-21.8	235.0	6.8	216.7	-0.8	199.6	5.2	165.6	3.2	180.4	6.6
25年1月	84.8	-1.5	92.8	-2.4	75.8	-6.3	79.0	4.4	81.3	4.2	87.9	-3.3	108.5	3.7	80.0	-1.2
2	84.9	0.6	93.7	0.2	76.9	0.0	79.4	4.5	85.4	0.2	90.6	-1.0	96.2	3.4	85.0	-0.1
3	85.4	0.4	94.2	6.4	77.1	-0.3	78.7	0.9	83.0	-3.9	92.6	0.0	99.5	6.3	85.3	-0.8
4	86.8	0.8	90.0	0.7	78.5	-0.4	78.1	-0.1	81.8	-11.1	95.4	2.5	105.0	6.6	84.2	2.8

区 分	学術研究等		飲食サービス業等		生活関連サービス等		教育, 学習支援業		医療, 福祉		複合サービス事業		その他のサービス業	
		前年比		前年比		前年比		前年比		前年比		前年比		前年比
平成20年							107.1	0.3	91.3	-2.1	84.8	-5.1		
21							103.4	-3.5	94.8	3.8	89.4	5.4		
22	100.0		100.0		100.0		100.0	-3.3	100.0	5.5	100.0	11.9	100.0	
23	98.8	-1.2	96.2	-3.8	99.0	-1.0	100.9	0.9	104.9	4.9	110.1	10.1	93.7	-6.3
24	96.8	-2.0	94.7	-1.6	120.0	21.2	99.6	-1.3	101.8	-3.0	100.8	-8.4	90.7	-3.2
24年4月	74.0	-8.9	94.5	-1.2	119.7	22.3	80.2	2.3	87.0	-7.8	86.7	-7.7	79.6	-5.9
5	71.8	-9.5	88.2	-3.9	120.1	19.3	78.2	-2.7	83.3	-4.3	83.3	-11.8	80.5	-4.4
6	137.3	-27.4	94.9	-13.4	114.3	10.6	204.1	-1.3	156.2	24.4	139.2	5.0	121.9	-8.9
7	128.5	60.8	95.2	-0.6	141.0	36.8	76.7	-3.4	110.4	-16.0	100.6	-27.2	82.0	-16.6
8	74.4	-5.7	93.4	-4.5	122.2	14.4	77.5	-0.4	83.9	-5.5	101.2	0.9	93.1	20.8
9	74.2	-5.0	95.5	4.1	124.3	25.8	76.2	-2.2	86.3	-2.2	81.2	-18.2	82.3	2.0
10	75.2	-6.8	87.5	-3.8	124.6	29.1	77.3	-2.8	85.6	-2.4	83.2	-17.5	83.2	1.7
11	75.1	-8.4	93.7	5.0	118.0	14.5	76.9	-3.3	84.2	-9.9	81.2	-21.5	82.4	-2.5
12	218.9	12.2	121.5	4.9	125.7	6.0	209.4	-4.3	191.5	-7.1	168.8	-5.4	130.8	-10.0
25年1月	74.9	-3.0	88.5	-6.0	130.8	43.0	75.3	-2.5	84.4	-0.2	83.1	-17.6	85.4	-3.2
2	77.4	1.6	89.0	2.2	126.5	10.5	76.9	-5.3	84.5	0.6	82.0	-4.5	81.1	-1.2
3	79.1	0.0	94.7	3.8	146.0	18.0	78.2	-3.2	82.9	-2.1	97.8	0.3	80.6	-2.4
4	80.7	9.1	93.9	-0.6	157.3	31.4	78.8	-1.7	85.1	-2.2	81.6	-5.9	81.1	1.9

第 2 - 2 表 実質賃金指数（きまって支給する給与）

（平成 2 5 年 4 月分）

（事業所規模 5 人以上）

（平成 2 2 年 = 1 0 0）

区 分	調査産業計		建 設 業		製 造 業		電気・ガス業		情報通信業		運輸業, 郵便業		卸売業, 小売業		金融業, 保険業	
		前年比		前年比		前年比		前年比		前年比		前年比		前年比		前年比
平成20年	101.8	-2.1	108.0	-2.1	107.1	-1.1	92.4	-0.9	99.9	-7.7	108.0	-11.0	98.8	-9.6	86.5	-3.6
21	101.9	0.1	113.1	4.7	99.5	-7.1	97.9	6.0	97.7	-2.2	106.0	-1.9	90.4	-8.5	102.2	18.2
22	100.0	-1.9	100.0	-11.6	100.0	0.5	100.0	2.1	100.0	2.4	100.0	-5.7	100.0	10.6	100.0	-2.2
23	101.0	1.0	105.4	5.4	97.3	-2.7	91.0	-9.0	104.9	4.9	106.5	6.5	96.4	-3.6	101.4	1.4
24	99.2	-1.8	104.2	-1.1	92.3	-5.1	94.6	4.0	94.2	-10.2	107.3	0.8	97.6	1.2	101.7	0.3
24年4月	99.3	-0.8	102.8	-1.2	95.1	-5.4	89.0	1.4	88.8	-12.9	106.8	-0.7	97.3	9.8	95.1	-9.9
5	98.1	-0.9	102.0	2.5	91.6	-3.4	90.0	2.0	84.0	-15.7	104.3	1.9	97.9	-0.5	101.5	1.3
6	99.8	-0.8	106.6	4.7	95.1	-2.2	89.8	1.1	89.5	-11.5	106.1	1.1	98.4	0.7	101.7	5.7
7	99.1	-3.5	101.7	-0.5	92.3	-5.3	98.5	8.1	98.5	-7.3	107.2	-3.5	96.9	-3.4	104.3	-4.1
8	98.6	-3.6	99.0	-4.2	89.8	-6.8	99.0	7.8	95.1	-13.3	105.5	-0.5	98.7	-2.9	106.6	2.2
9	98.4	-3.8	98.7	-7.2	91.4	-6.5	98.8	10.1	94.2	-12.9	106.6	0.1	97.0	-1.5	102.5	-0.1
10	99.4	-2.5	103.7	-2.2	89.7	-6.2	100.3	5.5	93.9	-14.9	110.3	-1.8	95.9	-2.4	101.3	-1.5
11	99.6	-2.8	104.2	-3.0	90.9	-7.4	99.8	6.9	92.9	-16.7	110.8	2.5	97.8	2.7	100.1	-7.7
12	99.5	-3.0	106.9	-0.7	92.4	-4.3	99.9	7.3	91.8	-18.8	110.7	-0.7	97.1	-0.4	107.1	3.5
25年1月	96.4	-2.4	102.0	-0.5	88.0	-4.2	99.2	4.4	92.6	-7.8	103.3	-3.5	91.7	-7.8	96.0	-5.7
2	97.7	-1.5	104.9	-5.4	92.7	-0.9	99.6	14.6	94.6	-5.1	108.1	3.5	89.6	-7.7	90.6	-6.7
3	97.6	-2.7	102.7	-7.2	91.7	-1.5	98.8	11.5	94.1	-7.3	107.0	-0.3	91.1	-6.2	89.9	-10.5
4	99.2	-0.1	101.3	-1.5	93.3	-1.9	98.0	10.1	92.9	4.6	111.3	4.2	92.9	-4.5	97.3	2.3

区 分	学術研究等		飲食サービス業等		生活関連サービス等		教育, 学習支援業		医療, 福祉		複合サービス事業		その他のサービス業	
		前年比		前年比		前年比		前年比		前年比		前年比		前年比
平成20年							93.8	11.5	96.7	1.7	101.9	-3.7		
21							104.0	10.9	106.7	10.3	97.1	-4.7		
22	100.0		100.0		100.0		100.0	-3.8	100.0	-6.3	100.0	3.0	100.0	
23	96.2	-3.8	99.6	-0.4	101.8	1.8	93.0	-7.0	106.6	6.6	105.1	5.1	100.4	0.4
24	102.4	6.4	104.7	5.1	109.9	8.0	90.2	-3.0	100.7	-5.5	102.3	-2.7	95.7	-4.7
24年4月	100.1	5.6	106.7	0.9	106.1	5.5	91.4	-1.7	100.8	-4.0	101.5	-2.5	102.0	3.7
5	96.4	1.8	102.7	4.1	106.4	3.2	90.0	-5.6	99.8	-2.5	102.1	-0.8	99.5	2.9
6	98.5	3.8	104.0	6.3	103.6	-5.6	89.6	-5.9	101.4	-3.7	103.1	-2.6	102.9	1.2
7	107.7	8.8	97.8	0.6	120.7	11.8	89.9	-1.6	100.7	-9.4	104.3	1.3	89.7	-9.1
8	106.3	6.1	108.6	7.3	119.3	23.8	89.3	-3.1	100.6	-10.9	103.9	-1.6	86.4	-5.3
9	106.0	9.1	106.3	7.6	122.7	17.5	88.2	-4.3	100.0	-9.1	98.5	-6.5	89.1	-13.5
10	106.1	8.6	105.6	6.0	125.4	32.7	90.2	-3.2	101.2	-7.6	101.4	-3.0	95.6	-7.0
11	107.2	7.6	108.6	8.9	116.5	9.2	90.6	-2.6	100.0	-7.6	98.8	-8.3	95.1	-9.0
12	107.3	9.8	110.8	13.3	113.9	2.5	90.3	-1.8	98.0	-9.8	99.7	-7.3	91.2	-13.0
25年1月	102.4	9.2	106.9	3.3	120.6	35.2	88.2	0.1	99.2	-3.4	103.7	-3.4	90.2	-7.9
2	108.2	14.5	105.4	3.4	112.2	18.6	89.6	-2.7	100.1	-1.3	101.2	-1.8	92.7	-4.0
3	110.1	5.8	105.4	5.4	124.9	24.9	90.2	-2.6	97.9	-3.5	103.2	-0.5	93.0	-8.6
4	107.0	6.9	108.7	1.9	122.1	15.1	91.2	-0.2	101.2	0.4	101.8	0.3	92.1	-9.7

第 2 - 2 表 実質賃金指数（きまって支給する給与）

（平成 2 5 年 4 月分）

（事業所規模 3 0 人以上）

（平成 2 2 年 = 1 0 0）

区 分	調査産業計		建 設 業		製 造 業		電気・ガス業		情報通信業		運輸業、郵便業		卸売業、小売業		金融業、保険業	
	前年比		前年比		前年比		前年比		前年比		前年比		前年比		前年比	
平成20年	99.5	-2.9	111.8	13.4	104.4	-2.3	97.9	-0.8	98.7	2.0	102.8	-11.6	96.0	-14.5	115.5	-4.3
21	98.4	-1.1	112.8	0.9	98.6	-5.6	101.8	4.0	97.3	-1.4	97.2	-5.4	93.5	-2.6	106.3	-8.0
22	100.0	1.6	100.0	-11.3	100.0	1.4	100.0	-1.8	100.0	2.8	100.0	2.9	100.0	7.0	100.0	-5.9
23	100.7	0.7	104.2	4.2	96.2	-3.8	100.5	0.5	97.3	-2.7	105.8	5.8	98.0	-2.0	93.0	-7.0
24	100.8	0.1	102.5	-1.6	91.7	-4.7	104.6	4.1	103.4	6.3	111.0	4.9	111.7	14.0	98.2	5.6
24年4月	101.0	-1.0	100.3	-2.9	93.6	-6.0	104.0	4.7	104.0	4.9	111.5	5.1	108.7	8.8	97.3	-6.0
5	99.8	0.2	100.5	-2.6	91.7	-1.9	105.4	5.7	100.7	1.9	106.8	5.6	111.4	12.6	99.2	10.1
6	100.8	-0.3	101.3	2.4	93.6	-2.8	105.0	5.1	103.7	5.2	109.2	5.1	112.4	11.7	96.9	9.0
7	100.7	-0.8	104.3	2.9	92.2	-4.5	104.1	6.3	108.0	12.5	110.9	4.4	114.0	14.1	97.9	-0.2
8	100.3	-1.1	103.6	1.3	90.3	-5.2	105.6	6.6	102.5	5.7	109.6	4.5	112.8	5.3	103.0	16.3
9	100.3	-1.1	102.0	-3.4	91.1	-6.1	105.0	9.4	103.5	9.5	110.6	3.4	111.9	8.5	95.6	6.1
10	101.0	-0.6	102.0	-2.8	89.8	-4.8	107.4	5.3	102.5	6.4	114.6	1.4	111.0	10.8	98.9	0.9
11	100.9	0.0	102.2	-2.7	90.7	-6.2	106.7	7.1	101.2	0.0	114.4	5.8	114.4	25.0	95.8	-2.7
12	101.5	0.0	102.6	-1.3	92.7	-2.2	106.7	7.9	102.7	3.1	114.6	5.0	113.4	10.3	102.5	20.4
25年1月	99.0	-1.6	104.1	-2.5	87.8	-2.8	105.0	4.5	101.6	4.2	105.2	-3.4	112.7	-2.8	95.1	-1.2
2	101.2	0.4	105.1	0.1	92.4	0.0	105.4	4.4	106.6	0.0	108.4	-1.2	108.9	1.7	95.1	-0.3
3	101.2	0.2	105.6	6.2	91.1	-0.7	104.6	1.0	103.3	-4.4	110.9	0.1	112.7	5.4	98.5	-1.0
4	102.3	1.3	100.8	0.5	92.8	-0.9	103.7	-0.3	101.7	-2.2	114.2	2.4	113.9	4.8	99.9	2.7

区 分	学術研究等		飲食サービス業等		生活関連サービス等		教育、学習支援業		医療、福祉		複合サービス事業		その他のサービス業	
	前年比		前年比		前年比		前年比		前年比		前年比		前年比	
平成20年							104.1	1.2	90.7	-1.3	85.6	-5.8		
21							102.5	-1.5	95.2	5.0	89.7	4.8		
22	100.0		100.0		100.0		100.0	-2.4	100.0	5.0	100.0	11.5	100.0	
23	98.0	-2.0	97.4	-2.6	99.5	-0.5	99.9	-0.1	104.6	4.6	111.2	11.2	95.6	-4.4
24	93.2	-4.9	95.4	-2.1	118.9	19.5	99.2	-0.7	101.4	-3.1	96.8	-12.9	93.7	-2.0
24年4月	91.7	-8.8	99.6	-1.2	121.4	22.3	101.9	2.4	100.8	-4.1	97.8	-7.7	91.7	-5.9
5	89.0	-9.4	93.0	-3.8	121.9	19.3	99.2	-2.9	100.3	-4.2	94.6	-12.1	91.4	-5.9
6	92.4	-5.8	90.7	-8.4	113.2	8.0	99.2	-2.2	101.6	-4.0	94.9	-13.5	95.0	-0.9
7	91.8	-5.2	91.2	-7.5	121.5	16.2	97.4	-3.6	101.4	-3.5	95.6	-15.2	92.4	-1.2
8	92.1	-5.8	97.1	-4.0	124.0	21.3	98.4	-0.4	101.0	-5.6	97.2	-15.0	91.1	3.9
9	92.0	-4.9	98.1	1.4	126.0	25.7	96.9	-2.2	101.3	-4.5	92.6	-18.3	94.9	2.0
10	93.2	-5.2	92.4	-3.3	126.4	29.1	98.2	-2.4	103.0	-2.5	94.2	-17.9	96.0	1.8
11	93.1	-8.5	98.8	5.8	119.7	14.4	97.7	-3.3	101.3	-1.1	92.7	-21.6	95.0	-2.5
12	95.2	-1.4	100.7	5.0	119.6	4.2	97.7	-1.3	101.0	-3.2	92.3	-21.8	94.8	-3.3
25年1月	92.8	-2.9	91.8	-5.2	104.9	13.0	95.6	-2.5	101.6	-0.3	94.6	-17.7	92.4	0.0
2	95.9	1.7	93.9	2.1	128.4	11.7	97.7	-5.2	101.8	0.6	93.5	-4.4	93.5	-1.1
3	98.0	-0.1	97.2	3.8	148.1	18.0	99.4	-3.2	99.8	-2.2	95.1	-1.9	92.9	-2.3
4	99.9	8.9	98.8	-0.8	127.3	4.9	100.1	-1.8	102.3	1.5	92.9	-5.0	93.5	2.0

第3-1表 労働時間指数（総実労働時間）

（平成25年4月分）

（事業所規模5人以上）

（平成22年=100）

区分	調査産業計		建設業		製造業		電気・ガス業		情報通信業		運輸業、郵便業		卸売業、小売業		金融業、保険業	
	前年比		前年比		前年比		前年比		前年比		前年比		前年比		前年比	
平成20年	101.4	-2.2	101.9	-3.6	101.2	-1.3	102.0	3.3	99.1	-4.5	97.3	-7.8	99.2	-3.3	101.9	-3.4
21	99.2	-2.2	100.3	-1.5	95.3	-5.8	101.4	-0.5	97.3	-1.9	97.6	0.3	96.4	-2.9	100.6	-1.2
22	100.0	0.8	100.0	-0.3	100.0	4.9	100.0	-1.4	100.0	2.8	100.0	2.4	100.0	3.9	100.0	-0.6
23	100.2	0.2	99.8	-0.3	100.9	0.8	97.8	-2.2	103.5	3.5	101.4	1.4	97.7	-2.3	100.0	0.0
24	100.4	0.2	104.0	4.2	99.9	-1.0	100.0	2.2	96.6	-6.7	104.2	2.8	98.0	0.3	103.9	3.9
24年4月	102.6	-0.8	105.1	4.3	106.3	0.8	101.3	2.3	93.5	-11.8	104.1	1.0	95.6	-9.0	101.4	-3.2
5	97.8	2.2	97.1	5.8	93.0	0.2	102.9	6.7	84.9	-14.2	102.6	10.7	93.5	-3.6	102.6	5.1
6	102.8	-1.3	100.1	5.1	106.0	3.1	104.1	-0.3	95.2	-13.1	104.6	1.7	100.0	-5.7	106.6	5.5
7	101.3	-0.7	99.9	-1.7	101.9	-1.4	103.4	3.9	104.4	0.1	105.9	2.4	100.1	1.9	107.5	2.1
8	98.7	-2.5	95.6	-4.0	92.0	-6.0	103.6	2.7	100.6	-3.2	103.4	-2.4	99.8	3.4	106.0	0.6
9	98.8	-2.8	99.5	-0.4	99.9	-2.8	93.8	-1.7	99.2	-4.4	104.0	0.6	99.5	2.5	104.4	0.4
10	102.3	2.3	106.7	4.1	99.5	-4.3	102.6	7.5	100.5	-4.6	108.6	6.6	99.1	6.1	104.6	6.2
11	103.8	1.5	109.8	5.5	103.1	-2.0	104.8	9.7	97.7	-8.0	108.6	5.1	102.1	6.7	108.4	7.2
12	99.7	-1.2	107.8	4.5	101.5	-5.0	88.4	-2.2	97.8	-9.7	104.0	-2.1	101.8	10.3	101.9	-1.4
25年1月	92.3	-1.4	94.6	-9.0	86.6	-1.8	90.7	-0.4	88.0	-4.1	96.9	-0.3	92.2	2.3	95.6	-3.8
2	97.9	-3.7	105.2	-4.7	102.7	-1.6	93.5	-6.8	87.8	-8.8	95.8	-6.5	96.5	-2.1	93.7	-6.9
3	98.8	-2.5	103.2	-7.4	99.6	-3.8	98.3	-4.7	93.8	-3.1	99.8	-5.3	94.9	-0.5	103.1	0.1
4	102.7	0.1	105.7	0.6	104.5	-1.7	104.2	2.9	97.6	4.4	102.7	-1.3	99.9	4.5	105.6	4.1

区分	学術研究等		飲食サービス業等		生活関連サービス等		教育、学習支援業		医療、福祉		複合サービス事業		その他のサービス業	
	前年比		前年比		前年比		前年比		前年比		前年比		前年比	
平成20年							104.0	10.2	96.7	-2.7	100.1	-1.1		
21							103.1	-0.9	98.7	2.1	99.2	-1.0		
22	100.0		100.0		100.0		100.0	-3.0	100.0	1.3	100.0	0.9	100.0	
23	104.2	4.2	102.7	2.7	98.4	-1.5	97.3	-2.7	101.9	1.9	96.7	-3.3	96.9	-3.1
24	110.7	6.2	107.7	4.9	114.7	16.6	98.3	1.0	96.1	-5.7	96.9	0.2	99.3	2.5
24年4月	120.1	19.5	111.9	7.2	124.8	23.0	100.3	-1.2	98.2	-4.8	93.9	-2.8	105.0	9.8
5	105.8	7.8	108.8	4.0	123.1	22.7	103.7	6.7	96.8	1.0	99.8	11.1	92.4	1.5
6	112.1	1.0	108.2	9.2	120.0	7.8	103.9	-1.9	98.8	-6.6	102.2	-1.8	100.1	-1.2
7	117.0	7.1	98.7	0.1	115.0	8.9	102.3	5.2	95.7	-9.1	100.8	7.2	100.3	4.4
8	106.3	-3.3	112.4	5.6	121.8	23.0	90.5	5.6	98.2	-12.0	101.3	1.4	95.2	-1.4
9	108.3	1.5	109.0	6.8	119.8	16.9	91.2	-6.0	91.7	-12.7	89.9	-5.7	97.5	-3.8
10	111.2	5.3	107.9	5.4	120.0	29.4	104.0	4.8	97.2	-5.2	98.8	5.0	105.0	8.9
11	114.7	5.9	111.9	6.7	115.2	11.6	99.7	-1.2	97.6	-5.4	97.5	0.9	108.3	8.5
12	110.2	2.7	110.1	6.6	107.0	6.3	89.1	-2.2	90.6	-11.4	90.7	-8.9	103.0	6.0
25年1月	93.9	-6.3	106.4	0.0	101.5	6.7	88.1	-3.1	91.4	-0.7	87.8	-5.2	93.1	5.1
2	106.6	-1.5	103.8	-1.3	101.7	-4.1	90.2	-11.1	94.0	-4.7	86.9	-9.6	100.8	2.1
3	113.0	-1.1	105.2	2.8	113.8	4.6	95.1	-6.7	95.3	-2.1	90.8	-8.9	99.6	2.7
4	116.1	-3.3	109.1	-2.5	110.0	-11.9	101.3	1.0	99.4	1.2	95.2	1.4	101.2	-3.6

第3-1表 労働時間指数（総実労働時間）

（平成25年4月分）

（事業所規模30人以上）

（平成22年=100）

区分	調査産業計		建設業		製造業		電気・ガス業		情報通信業		運輸業, 郵便業		卸売業, 小売業		金融業, 保険業	
	前年比		前年比		前年比		前年比		前年比		前年比		前年比		前年比	
平成20年	100.6	-1.5	121.7	14.6	99.6	-1.3	101.9	2.4	98.4	-6.0	97.0	-0.8	96.5	-8.1	101.1	-0.7
21	98.5	-2.0	106.5	-12.5	93.6	-6.0	101.3	-0.5	96.7	-1.9	100.0	3.1	100.4	4.0	98.3	-2.8
22	100.0	1.6	100.0	-6.1	100.0	6.8	100.0	-1.3	100.0	3.5	100.0	0.0	100.0	-0.4	100.0	1.8
23	99.4	-0.6	99.6	-0.5	100.9	0.9	99.2	-0.8	99.6	-0.4	100.2	0.3	97.2	-2.8	100.9	0.8
24	99.9	0.5	102.0	2.4	99.4	-1.5	101.0	1.8	95.8	-3.8	103.5	3.3	105.6	8.6	98.0	-2.9
24年4月	102.2	-1.1	105.2	2.3	105.2	-2.0	101.5	2.2	100.3	-2.5	103.2	0.6	105.0	3.1	98.1	-6.9
5	98.6	3.5	100.9	4.0	93.1	-0.3	102.5	8.2	93.1	-2.1	101.2	9.5	104.4	8.6	100.3	4.9
6	102.3	-0.8	98.4	1.8	104.5	1.9	104.3	-2.7	97.3	-10.7	104.0	1.2	109.4	8.0	100.4	-0.3
7	101.1	0.3	103.6	3.8	101.0	-1.9	103.8	2.0	98.2	-2.2	106.1	5.6	104.8	5.9	101.0	0.7
8	98.0	-3.2	94.9	-3.9	91.2	-6.0	102.4	-0.9	99.0	3.9	103.0	0.1	106.1	-0.8	92.8	-12.2
9	97.4	-3.5	99.7	-1.6	98.5	-4.0	96.2	-2.1	94.6	-2.3	101.7	0.5	105.4	4.8	93.7	-11.2
10	102.3	3.2	103.1	3.9	100.4	-2.8	108.2	10.6	93.8	-5.3	108.8	9.2	103.9	8.6	102.4	4.0
11	103.0	2.1	109.0	8.9	102.6	-1.7	107.0	10.5	98.0	-6.0	105.7	3.9	108.9	14.9	102.2	0.9
12	98.5	-1.7	104.5	6.0	101.6	-4.1	91.7	0.4	93.6	-5.5	102.6	-1.5	108.8	12.7	91.7	-11.0
25年1月	91.5	-1.6	95.1	-1.6	86.2	-1.6	90.6	-0.3	85.8	-6.2	93.4	-3.1	103.3	-0.8	91.1	-2.6
2	97.4	-3.8	102.0	-1.7	102.7	-1.4	93.3	-7.0	86.7	-7.0	95.1	-8.6	104.8	1.3	90.8	-7.7
3	99.2	-2.4	102.5	-1.2	99.6	-3.2	98.1	-5.1	87.4	-10.2	102.1	-3.3	101.8	-1.4	95.0	-6.1
4	103.3	1.1	99.7	-5.2	104.2	-1.0	104.0	2.5	97.6	-2.7	105.1	1.8	107.8	2.7	102.3	4.3

区分	学術研究等		飲食サービス業等		生活関連サービス等		教育, 学習支援業		医療, 福祉		複合サービス事業		その他のサービス業	
	前年比		前年比		前年比		前年比		前年比		前年比		前年比	
平成20年							113.6	5.8	95.6	-2.3	103.7	0.1		
21							102.8	-9.6	99.2	3.9	97.9	-5.6		
22	100.0		100.0		100.0		100.0	-2.7	100.0	0.8	100.0	2.1	100.0	
23	100.6	0.6	99.0	-1.0	81.0	-19.0	100.1	0.0	99.9	-0.1	103.0	3.0	100.0	-0.1
24	107.3	6.7	96.6	-2.4	130.0	60.5	100.6	0.5	96.3	-3.6	97.4	-5.4	98.2	-1.8
24年4月	117.9	14.1	101.3	1.1	137.5	50.6	101.0	-3.3	97.4	-3.8	97.8	-1.9	97.3	-4.0
5	98.0	-0.6	97.4	-1.1	135.8	49.7	105.3	5.3	99.2	3.9	98.8	1.8	91.2	-8.2
6	114.5	6.7	90.9	-8.3	131.2	44.3	103.9	-5.6	97.9	-6.7	100.2	-10.8	98.7	-2.9
7	109.1	9.4	94.0	-6.7	140.4	63.8	104.0	3.8	96.4	-4.5	100.2	-3.0	97.7	-0.6
8	97.0	-5.9	100.2	-3.7	147.7	69.4	97.5	2.4	98.0	-8.7	100.8	-6.8	97.3	-1.8
9	107.3	9.0	96.0	-0.5	144.6	73.4	90.6	-7.5	91.1	-11.1	89.5	-11.1	98.5	-2.4
10	110.3	11.0	94.4	-3.1	143.9	82.8	106.3	5.9	99.2	0.1	98.9	-1.5	103.1	8.1
11	112.1	8.2	102.7	5.2	144.1	71.3	101.4	-0.7	98.3	-1.3	97.8	-7.1	101.9	1.9
12	106.0	12.1	101.4	1.4	116.7	46.2	91.6	-0.4	91.3	-7.2	90.9	-17.0	99.8	-0.4
25年1月	91.7	-1.1	94.8	-1.4	99.6	22.1	90.9	-2.5	91.2	-1.1	88.6	-6.2	93.9	2.6
2	111.9	0.4	94.1	3.4	112.8	5.1	94.0	-11.1	90.9	-6.3	87.2	-9.7	98.7	-2.9
3	120.1	8.5	95.0	1.9	142.7	10.2	101.9	-4.4	94.7	-2.4	91.3	-11.1	97.9	-1.4
4	119.2	1.1	100.0	-1.3	142.7	3.8	107.8	6.7	97.9	0.5	98.0	0.2	100.1	2.9

第3-2表 労働時間指数（所定内労働時間）

（平成25年4月分）

（事業所規模5人以上）

（平成22年=100）

区分	調査産業計		建設業		製造業		電気・ガス業		情報通信業		運輸業, 郵便業		卸売業, 小売業		金融業, 保険業	
		前年比		前年比		前年比		前年比		前年比		前年比		前年比		前年比
平成20年	101.0	-2.0	102.6	-1.8	100.3	-0.9	102.2	1.9	97.8	-2.6	96.7	-5.5	97.6	-4.6	103.4	-2.1
21	99.5	-1.4	99.2	-3.3	96.8	-3.6	99.4	-2.8	96.4	-1.5	98.4	1.8	96.1	-1.5	100.2	-3.1
22	100.0	0.5	100.0	0.8	100.0	3.4	100.0	0.6	100.0	3.8	100.0	1.6	100.0	4.1	100.0	-0.2
23	100.1	0.1	99.8	-0.2	100.0	0.0	98.4	-1.6	103.8	3.8	101.0	1.0	98.5	-1.5	100.5	0.5
24	100.4	0.3	105.9	6.1	99.1	-0.9	99.9	1.5	98.9	-4.7	102.2	1.2	98.3	-0.2	104.8	4.3
24年4月	102.5	-1.1	108.6	6.4	105.3	0.1	100.9	1.3	97.1	-9.3	101.0	-2.4	95.7	-9.7	103.0	-1.8
5	98.3	2.8	99.9	9.7	92.5	-0.8	103.4	6.3	88.8	-11.4	102.6	9.7	94.1	-3.4	103.3	6.6
6	103.4	-1.3	103.1	6.6	105.1	1.3	105.2	-0.8	99.2	-11.6	103.3	-1.1	101.0	-5.7	107.2	5.5
7	101.3	-0.9	102.6	-0.5	101.2	-1.5	103.9	3.4	105.1	1.4	102.8	0.5	100.5	1.2	108.3	2.9
8	99.1	-2.1	97.7	-4.2	92.1	-4.7	104.6	1.2	102.5	-1.3	101.4	-3.1	99.8	2.6	107.1	1.7
9	98.8	-2.6	101.6	0.4	99.1	-2.0	91.1	-3.8	100.5	-3.2	101.5	-1.0	100.1	2.1	105.4	0.5
10	102.5	2.6	109.4	6.2	99.7	-2.4	100.9	5.1	101.4	-4.2	105.5	3.3	99.6	5.4	105.9	6.5
11	103.6	1.7	111.5	6.1	102.8	-0.6	103.9	8.0	99.2	-6.7	105.8	3.9	102.4	6.1	108.8	7.0
12	99.2	-0.9	108.0	4.1	100.0	-3.8	88.7	-2.5	98.9	-7.3	100.7	-2.5	101.5	9.1	102.2	-1.2
25年1月	92.3	-1.3	94.3	-11.7	85.3	-1.8	91.0	-0.2	88.7	-6.4	98.0	-0.1	92.1	2.9	96.2	-4.2
2	97.6	-3.9	103.7	-5.6	102.1	-0.6	93.0	-8.5	88.9	-10.6	94.9	-6.7	97.0	-2.2	93.3	-7.9
3	98.1	-2.7	102.3	-8.2	97.9	-3.4	96.4	-6.3	94.9	-5.2	97.5	-4.5	94.8	-0.9	103.0	-1.2
4	102.4	-0.1	106.8	-1.7	104.0	-1.2	104.1	3.2	98.4	1.3	99.9	-1.1	100.1	4.6	105.6	2.5

区分	学術研究等		飲食サービス業等		生活関連サービス等		教育, 学習支援業		医療, 福祉		複合サービス事業		その他のサービス業	
		前年比		前年比		前年比		前年比		前年比		前年比		前年比
平成20年							102.9	8.6	97.1	-2.6	98.4	-1.1		
21							101.2	-1.7	99.5	2.5	99.1	0.7		
22	100.0		100.0		100.0		100.0	-1.2	100.0	0.5	100.0	1.0	100.0	
23	103.8	3.8	102.3	2.2	98.3	-1.7	97.7	-2.4	101.9	1.8	95.7	-4.3	97.1	-2.9
24	110.4	6.4	105.9	3.5	115.8	17.8	99.0	1.3	96.1	-5.7	96.7	1.0	100.5	3.5
24年4月	119.8	19.2	109.6	5.2	127.8	24.9	100.9	-0.1	98.5	-4.6	93.6	-3.1	104.5	9.7
5	107.1	9.4	106.9	3.4	123.6	24.6	104.4	7.7	96.7	1.2	100.1	12.3	94.3	3.2
6	114.2	2.2	107.1	8.1	122.3	10.7	104.6	-1.1	99.2	-6.6	101.3	-1.7	102.2	1.0
7	116.2	6.0	96.7	-2.5	114.4	8.7	102.9	4.5	95.7	-9.2	100.2	7.7	102.7	7.2
8	106.2	-3.2	110.0	4.4	120.9	22.1	92.7	5.1	98.5	-11.9	101.5	2.5	97.3	0.2
9	108.7	2.5	106.7	4.8	118.4	15.3	91.5	-5.5	91.6	-12.7	89.9	-4.2	99.6	-2.1
10	111.3	6.1	105.9	3.7	120.1	29.0	104.0	5.2	97.2	-5.0	99.0	7.0	107.2	10.6
11	112.9	6.4	110.0	5.3	115.4	11.9	100.5	0.0	97.9	-4.6	97.8	2.9	105.7	4.5
12	107.5	1.1	109.3	6.3	107.6	6.4	89.7	-1.8	90.8	-10.6	90.4	-8.0	103.0	5.7
25年1月	92.9	-7.0	106.1	1.5	100.3	2.0	89.7	-1.6	91.6	0.5	88.1	-3.6	94.0	4.0
2	105.5	-2.5	102.5	-1.3	101.5	-7.1	91.3	-10.9	93.4	-5.0	87.0	-9.2	101.7	1.3
3	109.6	-2.3	103.1	2.6	113.4	1.5	96.2	-6.6	94.8	-2.8	90.7	-8.5	100.1	1.8
4	113.1	-5.6	106.8	-2.6	109.2	-14.6	102.7	1.8	99.0	0.5	95.5	2.0	102.3	-2.1

第3-2表 労働時間指数（所定内労働時間）

（平成25年4月分）

（事業所規模30人以上）

（平成22年=100）

区分	調査産業計		建設業		製造業		電気・ガス業		情報通信業		運輸業, 郵便業		卸売業, 小売業		金融業, 保険業	
		前年比		前年比		前年比		前年比		前年比		前年比		前年比		前年比
平成20年	100.4	-1.5	116.9	8.7	99.1	-0.8	101.1	1.2	97.7	-2.9	97.2	-2.8	95.9	-8.5	99.3	0.4
21	99.5	-0.9	102.9	-12.0	95.6	-3.6	98.7	-2.5	96.5	-1.2	101.1	4.0	100.2	4.3	97.6	-1.7
22	100.0	0.6	100.0	-2.8	100.0	4.7	100.0	1.4	100.0	3.6	100.0	-1.1	100.0	-0.1	100.0	2.4
23	99.1	-1.0	98.7	-1.3	100.5	0.5	98.8	-1.2	99.5	-0.6	99.3	-0.7	97.4	-2.6	100.9	0.9
24	99.6	0.5	101.8	3.1	99.1	-1.4	98.6	-0.2	96.2	-3.3	100.5	1.2	103.9	6.7	98.6	-2.3
24年4月	101.8	-1.2	105.2	3.4	105.5	-1.6	98.6	-0.5	99.5	-2.8	99.1	-2.7	102.9	0.9	99.0	-6.1
5	98.6	3.4	101.9	5.3	93.1	-1.1	100.4	6.4	94.4	0.1	101.0	10.1	102.6	6.3	100.8	6.3
6	102.6	-0.8	99.6	2.6	104.8	1.5	103.1	-4.5	98.1	-9.8	101.8	-1.7	108.2	6.4	101.5	0.6
7	100.8	0.0	104.3	4.2	100.8	-2.1	101.9	-0.1	98.9	-1.6	102.1	2.0	103.7	3.6	102.2	1.2
8	98.1	-3.0	93.6	-5.5	91.3	-5.2	100.9	-4.4	99.2	3.5	100.9	-2.2	104.5	-2.2	93.8	-11.2
9	97.0	-3.4	99.1	-1.9	98.2	-3.3	91.1	-5.6	94.6	-2.1	98.1	-2.2	103.8	3.2	93.9	-11.0
10	102.2	3.3	104.0	6.3	100.7	-1.6	103.7	6.0	93.4	-5.8	104.6	4.9	102.6	6.3	102.4	3.2
11	102.8	2.7	108.6	8.8	102.3	-1.0	103.3	6.5	98.6	-4.3	101.4	1.9	107.5	13.2	102.3	1.0
12	97.6	-1.5	104.1	6.0	99.9	-4.7	89.9	-1.3	93.7	-5.4	97.7	-3.3	106.5	10.5	92.9	-9.8
25年1月	91.2	-1.1	92.6	-2.1	84.6	-2.1	90.1	-0.2	84.8	-9.4	93.6	-2.8	101.4	0.2	92.4	-1.5
2	96.8	-4.0	98.9	-3.2	102.2	-1.7	92.1	-7.5	87.7	-5.9	91.6	-9.7	103.7	1.6	91.1	-8.0
3	97.9	-2.9	100.2	-4.3	97.7	-4.1	95.5	-4.9	87.8	-9.3	97.1	-4.3	99.3	-1.9	94.7	-6.5
4	102.4	0.6	98.7	-6.2	103.4	-2.0	103.0	4.5	97.4	-2.1	99.0	-0.1	105.8	2.8	102.2	3.2

区分	学術研究等		飲食サービス業等		生活関連サービス等		教育, 学習支援業		医療, 福祉		複合サービス事業		その他のサービス業	
		前年比		前年比		前年比		前年比		前年比		前年比		前年比
平成20年							111.4	7.4	96.2	-2.2	104.4	1.5		
21							102.4	-8.1	99.9	3.8	99.2	-5.1		
22	100.0		100.0		100.0		100.0	-2.4	100.0	0.2	100.0	0.8	100.0	
23	98.8	-1.2	97.9	-2.2	82.1	-17.8	99.4	-0.6	99.7	-0.3	101.8	1.8	98.7	-1.3
24	104.6	5.9	94.8	-3.2	129.3	57.5	100.9	1.5	96.2	-3.5	99.5	-2.3	99.3	0.6
24年4月	115.9	14.6	97.9	-1.4	138.6	48.2	100.9	-1.7	97.4	-3.8	100.0	-0.5	98.4	-0.7
5	94.7	-0.5	94.5	-3.6	134.6	46.3	105.7	7.6	98.7	3.6	101.9	4.5	92.6	-6.1
6	114.1	6.0	90.0	-9.5	130.7	42.8	104.4	-4.4	98.1	-6.5	102.7	-8.0	99.9	0.6
7	106.2	6.1	92.9	-8.0	137.6	58.3	105.0	5.1	96.0	-4.7	102.2	0.2	99.1	3.7
8	94.5	-8.2	97.7	-4.0	144.0	64.4	98.5	2.4	98.8	-7.9	103.7	-3.1	98.9	1.6
9	104.6	8.3	96.3	2.2	140.6	67.2	90.9	-7.2	91.0	-11.1	91.7	-6.4	99.9	-1.0
10	107.8	9.7	93.9	-1.3	142.1	77.8	106.9	7.1	99.4	0.7	102.7	6.4	104.1	9.0
11	107.8	10.1	101.0	5.3	143.3	67.8	102.0	1.3	98.7	-0.3	101.2	-1.1	104.5	3.7
12	101.5	9.4	100.9	3.8	116.8	43.0	92.0	1.0	91.6	-6.4	93.0	-13.2	100.3	2.3
25年1月	88.3	-3.8	95.6	2.4	97.3	16.2	91.2	-1.5	91.4	-0.1	90.9	-2.7	94.8	2.6
2	107.3	-1.7	93.7	5.4	113.4	4.1	93.8	-11.0	90.7	-6.3	88.5	-9.8	99.7	-2.3
3	113.2	5.4	95.0	5.4	144.9	10.8	101.3	-4.7	94.5	-2.5	92.8	-10.7	99.1	-0.9
4	112.7	-2.8	99.2	1.3	142.1	2.5	107.6	6.6	97.7	0.3	99.8	-0.2	101.6	3.3

第3-3表 労働時間指数（所定外労働時間）

（平成25年4月分）

（事業所規模5人以上）

（平成22年=100）

区分	調査産業計		建設業		製造業		電気・ガス業		情報通信業		運輸業、郵便業		卸売業、小売業		金融業、保険業	
	前年比		前年比		前年比		前年比		前年比		前年比		前年比		前年比	
平成20年	108.7	-5.3	70.4	-44.9	115.1	-6.3	101.9	39.6	110.1	-17.2	99.0	-20.2	152.5	37.8	72.0	-30.3
21	94.3	-13.2	121.2	72.1	74.1	-35.6	135.9	33.3	103.3	-6.1	90.2	-8.8	105.0	-31.1	109.8	52.6
22	100.0	6.1	100.0	-17.5	100.0	34.9	100.0	-26.4	100.0	-3.2	100.0	10.8	100.0	-4.8	100.0	-8.9
23	101.7	1.7	100.0	0.1	113.4	13.3	87.0	-13.0	102.9	2.9	104.4	4.4	74.8	-25.2	89.3	-10.7
24	98.7	-2.9	69.2	-30.8	114.4	0.9	101.5	16.7	64.9	-36.9	114.4	9.6	89.1	19.1	86.2	-3.5
24年4月	102.6	3.8	42.0	-45.8	122.8	13.7	107.3	25.6	47.9	-50.8	121.8	23.0	93.8	17.0	69.7	-29.2
5	88.5	-8.0	47.7	-55.0	101.0	17.4	95.1	18.3	37.3	-55.5	99.6	14.9	75.0	-10.5	89.4	-18.5
6	91.0	0.2	46.6	-30.7	120.8	38.4	85.4	14.9	46.5	-40.4	110.5	24.4	70.8	-13.3	95.5	8.4
7	100.0	2.0	51.1	-31.0	112.9	-0.2	93.9	13.0	89.4	-22.4	123.0	9.6	89.6	25.0	90.9	-14.6
8	91.0	-7.4	59.1	5.7	92.1	-22.3	87.8	57.9	73.2	-33.3	113.0	-3.3	100.0	29.2	84.8	-20.2
9	97.4	-6.6	62.5	-19.4	113.9	-10.7	137.8	28.4	79.6	-26.7	117.2	6.0	81.3	10.9	83.3	-4.9
10	97.4	-4.2	58.0	-38.0	98.0	-25.1	131.7	55.5	84.5	-17.9	125.5	26.9	83.3	31.2	78.8	-2.0
11	105.1	-4.8	78.4	-8.3	107.9	-18.5	119.5	49.9	75.4	-31.6	123.4	6.5	91.7	29.2	101.5	12.7
12	107.7	-7.5	103.4	10.6	124.8	-17.4	84.1	5.4	80.3	-41.7	122.2	-7.1	108.3	48.8	97.0	-4.1
25年1月	91.0	-2.8	101.1	97.8	105.9	-3.6	86.6	-2.7	75.4	40.9	87.0	-1.9	93.8	-11.8	83.3	3.7
2	101.3	-1.3	131.8	11.5	111.9	-14.4	101.2	29.7	70.4	25.0	98.7	-5.3	81.3	-2.4	104.5	20.9
3	110.3	2.4	119.3	6.0	126.7	-7.9	129.3	19.2	76.1	38.6	111.7	-9.8	95.8	12.2	106.1	37.3
4	106.4	3.7	87.5	108.3	113.9	-7.2	107.3	0.0	83.1	73.5	118.0	-3.1	93.8	0.0	106.1	52.2

区分	学術研究等		飲食サービス業等		生活関連サービス等		教育、学習支援業		医療、福祉		複合サービス事業		その他のサービス業	
	前年比		前年比		前年比		前年比		前年比		前年比		前年比	
平成20年							127.0	44.6	83.5	-7.9	151.4	-10.0		
21							139.7	10.0	68.6	-17.8	105.6	-30.2		
22	100.0		100.0		100.0		100.0	-28.3	100.0	45.8	100.0	-5.4	100.0	
23	110.8	10.6	112.3	14.0	53.6	-48.1	92.0	-8.1	101.2	1.1	134.6	34.7	98.0	-1.8
24	114.6	3.4	155.8	38.7	129.6	141.8	84.6	-8.0	95.0	-6.1	111.9	-16.9	68.8	-29.8
24年4月	123.5	22.0	172.1	58.6	63.0	21.2	89.2	-20.1	87.5	-5.7	110.0	24.9	95.5	-10.7
5	83.5	-17.5	158.1	18.2	170.4	118.5	90.5	-13.8	100.0	-2.3	95.0	-20.3	54.1	-38.5
6	75.3	-21.0	139.5	40.6	85.2	20.7	90.5	-14.9	82.5	-9.2	140.0	-1.1	59.5	-45.3
7	129.4	27.9	148.8	84.2	203.7	242.9	91.9	23.0	95.0	0.6	127.5	-6.5	55.0	-48.6
8	105.9	-6.2	176.7	34.4	229.6	414.8	50.0	26.9	85.0	-15.9	97.5	-28.9	54.1	-42.1
9	100.0	-15.8	169.8	56.5	248.1	506.6	86.5	-13.0	97.5	-4.2	95.0	-39.5	56.8	-42.5
10	107.1	-9.8	160.5	44.9	181.5	511.1	104.1	-1.6	97.5	-7.4	97.5	-39.4	61.3	-33.7
11	142.4	-6.9	162.8	43.9	166.7	461.3	83.8	-22.7	87.5	-31.5	92.5	-45.1	124.3	59.2
12	152.9	22.6	132.6	14.9	140.7	530.9	78.4	-11.7	82.5	-34.2	105.0	-31.6	86.5	-13.2
25年1月	109.4	5.7	118.6	-23.9	211.1	5605.4	58.1	-31.7	85.0	-32.0	80.0	-43.9	68.5	31.0
2	124.7	16.4	137.2	-3.3	166.7	650.9	70.3	-16.1	117.5	6.8	87.5	-22.2	73.9	20.6
3	167.1	15.5	160.5	6.2	192.6	373.2	73.0	-10.0	112.5	25.0	100.0	-21.6	78.4	20.8
4	163.5	32.4	169.8	-1.3	203.7	223.3	75.7	-15.1	115.0	31.4	87.5	-20.5	72.1	-24.5

第3-3表 労働時間指数（所定外労働時間）

（平成25年4月分）

（事業所規模30人以上）

（平成22年=100）

区分	調査産業計		建設業		製造業		電気・ガス業		情報通信業		運輸業、郵便業		卸売業、小売業		金融業、保険業	
	前年比		前年比		前年比		前年比		前年比		前年比		前年比		前年比	
平成20年	104.4	-1.2	147.0	79.2	105.8	-8.2	116.2	28.3	105.1	-28.2	92.4	14.0	108.9	9.9	164.8	-23.5
21	83.7	-19.8	155.3	5.7	67.8	-35.8	149.0	28.2	96.3	-8.3	91.1	-1.4	100.6	-7.5	122.8	-25.6
22	100.0	19.4	100.0	-35.6	100.0	47.3	100.0	-32.9	100.0	3.8	100.0	9.7	100.0	-0.7	100.0	-18.5
23	105.0	5.0	111.2	11.2	105.8	5.8	105.7	5.7	102.6	2.5	106.1	6.1	96.8	-3.2	93.4	-6.7
24	106.3	1.2	104.5	-6.0	104.8	-0.9	146.2	38.3	89.8	-12.5	118.5	11.7	154.3	59.4	66.9	-28.4
24年4月	109.1	0.9	106.6	-9.4	101.8	-6.1	156.9	51.0	105.4	-3.7	124.5	16.0	167.6	68.1	55.9	-46.6
5	100.0	5.8	88.5	-11.5	94.7	13.4	140.3	40.7	77.0	-27.4	99.2	3.0	154.1	75.9	70.6	-37.0
6	100.0	4.2	83.6	-7.9	101.8	12.4	126.4	37.1	87.2	-22.4	114.4	20.5	137.8	43.4	47.1	-47.4
7	106.8	7.9	95.1	0.8	104.4	2.7	138.9	39.7	88.5	-12.0	126.8	24.1	132.4	81.9	44.1	-42.6
8	97.7	-4.2	113.1	19.8	91.2	-13.0	129.2	89.2	94.6	4.4	112.5	15.0	151.4	26.4	44.1	-56.8
9	105.7	-2.8	107.4	2.6	104.4	-10.0	194.4	53.3	91.9	-9.1	120.2	13.1	148.6	32.4	82.4	-14.8
10	104.5	0.4	92.6	-21.8	97.3	-16.3	194.4	100.2	95.9	-2.5	130.0	34.3	137.8	67.2	94.1	33.5
11	106.8	-7.1	115.6	11.0	107.1	-9.8	176.4	87.5	88.5	-27.9	128.4	9.4	145.9	46.5	91.2	0.2
12	113.6	-2.7	111.5	8.8	125.7	3.9	123.6	32.3	89.9	-11.2	128.8	-0.1	178.4	59.1	35.3	-61.0
25年1月	97.7	-9.5	128.7	4.0	108.8	4.2	98.6	-2.8	93.2	39.3	89.1	-5.4	156.8	-19.4	32.4	-57.6
2	108.0	-1.0	143.4	14.4	110.6	2.4	115.3	2.5	74.3	-18.5	112.5	-3.6	132.4	-5.8	73.5	4.1
3	121.6	5.9	132.8	47.2	127.4	9.1	147.2	-7.8	80.4	-19.6	128.8	1.8	178.4	10.0	100.0	9.6
4	119.3	9.3	113.1	6.1	116.8	14.7	122.2	-22.1	96.6	-8.3	138.1	10.9	164.9	-1.6	100.0	78.9

区分	学術研究等		飲食サービス業等		生活関連サービス等		教育、学習支援業		医療、福祉		複合サービス事業		その他のサービス業	
	前年比		前年比		前年比		前年比		前年比		前年比		前年比	
平成20年							187.8	-24.0	71.9	-8.1	76.5	-31.3		
21							116.1	-38.2	77.8	8.1	75.1	-1.9		
22	100.0		100.0		100.0		100.0	-13.8	100.0	28.6	100.0	33.2	100.0	
23	124.7	24.4	121.2	21.1	35.8	-63.0	125.2	25.2	104.4	4.4	126.3	26.3	120.5	20.5
24	135.7	8.8	140.9	16.3	184.3	414.8	88.4	-29.4	98.4	-5.7	59.8	-52.7	77.6	-35.6
24年4月	139.4	4.6	182.1	51.8	118.5	300.3	106.1	-38.0	100.0	-1.7	60.0	-19.7	78.0	-43.3
5	133.9	-8.3	166.1	62.2	211.1	375.5	84.8	-50.3	120.9	21.4	44.4	-46.2	69.7	-36.3
6	118.1	16.0	116.1	53.0	177.8	242.6	81.8	-42.5	93.0	-7.6	57.8	-52.3	78.0	-44.2
7	140.2	53.2	123.2	42.4	281.5	660.8	60.6	-46.8	109.3	1.1	65.6	-48.1	75.8	-45.8
8	124.4	21.2	162.5	4.6	325.9	634.0	57.6	9.1	72.1	-29.7	51.1	-60.6	72.7	-43.4
9	137.0	10.6	94.6	-37.7	340.7	820.8	75.8	-24.0	95.3	-8.0	50.0	-69.7	75.8	-23.8
10	137.0	23.2	110.7	-25.3	244.4	843.6	84.8	-31.7	95.3	-11.7	34.4	-82.5	83.3	-10.1
11	159.1	-15.3	146.4	7.7	203.7	686.5	75.8	-50.8	86.0	-25.7	38.9	-77.5	66.7	-21.6
12	155.9	32.6	119.6	-28.6	133.3	800.7	75.8	-39.9	83.7	-26.3	54.4	-65.1	85.6	-37.4
25年1月	129.1	27.1	83.9	-47.8	211.1	1801.8	81.8	-30.8	86.0	-27.5	48.9	-56.0	77.3	4.2
2	162.2	19.8	108.9	-23.8	107.4	70.5	103.0	-12.9	97.7	-6.7	63.3	-9.6	80.3	-9.4
3	195.3	33.3	101.8	-38.7	77.8	-22.2	130.3	7.5	102.3	0.0	65.6	-18.0	77.3	-7.2
4	191.3	37.2	125.0	-31.4	196.3	65.7	118.2	11.4	109.3	9.3	66.7	11.2	77.3	-0.9

第4表 常用雇用指数 (平成25年4月分)

(事業所規模5人以上)

(平成22年=100)

区分	調査産業計		建設業		製造業		電気・ガス業		情報通信業		運輸業, 郵便業		卸売業, 小売業		金融業, 保険業	
	前年比		前年比		前年比		前年比		前年比		前年比		前年比		前年比	
平成20年	103.5	-1.5	91.7	-4.6	110.2	-0.5	121.5	-30.4	107.9	-3.7	93.6	0.1	113.1	-4.7	102.5	1.2
21	102.4	-0.9	99.6	8.6	106.0	-3.8	99.9	-17.6	111.6	3.4	92.2	-1.5	107.4	-5.1	100.0	-2.4
22	100.0	-2.4	100.0	0.3	100.0	-5.7	100.0	0.0	100.0	-10.4	100.0	8.4	100.0	-6.9	100.0	0.0
23	100.0	0.0	97.5	-2.6	94.7	-5.3	140.1	40.0	114.4	14.3	98.7	-1.3	104.1	4.1	103.2	3.2
24	107.3	7.3	86.2	-11.6	83.7	-11.6	273.4	95.1	114.1	-0.3	108.0	9.4	118.6	13.9	100.7	-2.4
24年4月	107.6	7.0	82.9	-17.8	84.0	-12.2	281.1	104.3	111.9	-6.2	107.5	8.8	117.5	15.8	102.0	-1.7
5	107.5	6.4	82.2	-17.8	84.4	-12.6	279.5	100.6	112.0	-7.3	108.2	8.3	119.9	16.2	101.0	-4.6
6	108.3	7.3	82.7	-16.1	84.1	-12.0	282.9	103.1	112.1	-7.0	110.6	10.6	120.5	15.1	101.5	-1.9
7	108.2	7.8	85.7	-11.6	84.2	-11.1	283.3	101.2	116.9	2.8	109.3	9.6	119.9	11.8	100.0	-5.5
8	108.4	8.2	85.5	-10.9	83.3	-12.2	284.9	100.2	117.7	4.9	108.5	10.5	119.4	12.0	100.3	-4.9
9	108.5	8.2	87.7	-8.3	83.5	-12.2	284.9	103.4	117.7	5.6	107.9	11.4	120.4	13.7	99.4	-6.5
10	108.2	9.7	87.8	-6.1	83.2	-6.0	284.9	102.3	117.5	7.8	107.7	10.6	120.3	13.8	99.4	-3.9
11	108.7	8.7	87.5	-6.5	82.5	-12.3	284.7	100.1	122.2	13.6	111.5	14.9	121.3	12.4	99.4	-3.7
12	108.4	10.1	87.7	-6.5	83.2	-6.5	284.7	102.2	121.4	12.8	112.5	15.7	120.4	13.2	99.7	-3.5
25年1月	107.8	7.7	88.0	-8.9	81.7	-6.2	217.6	29.0	121.2	13.1	112.2	16.3	121.9	14.5	99.5	5.3
2	107.8	1.2	89.1	5.8	81.9	-1.0	223.3	-20.4	120.4	15.5	119.9	11.3	119.0	1.2	99.4	-5.8
3	107.7	1.0	90.1	7.8	82.4	-0.4	223.3	-20.4	120.6	11.5	120.0	10.9	119.3	0.3	99.3	-5.8
4	108.6	0.9	88.5	6.8	82.8	-1.4	220.3	-21.6	119.7	7.0	121.3	12.8	120.2	2.3	99.7	-2.3

区分	学術研究等		飲食サービス業等		生活関連サービス等		教育, 学習支援業		医療, 福祉		複合サービス事業		その他のサービス業	
	前年比		前年比		前年比		前年比		前年比		前年比		前年比	
平成20年							96.6	1.1	102.3	4.4	121.0	-9.6		
21							100.3	3.8	107.4	5.0	103.9	-14.2		
22	100.0		100.0		100.0		100.0	-0.3	100.0	-6.9	100.0	-3.7	100.0	
23	109.5	9.6	92.4	-7.6	106.0	6.0	97.4	-2.6	102.0	1.9	98.3	-1.7	101.5	1.5
24	156.4	42.8	80.6	-12.8	105.5	-0.5	107.9	10.8	125.0	22.5	137.3	39.7	135.7	33.7
24年4月	161.8	48.4	83.1	-13.6	112.9	0.5	108.6	13.6	125.2	22.5	131.7	34.3	138.6	34.7
5	162.0	50.8	81.1	-14.6	105.3	-1.3	109.1	13.2	124.7	21.4	133.1	35.7	138.2	36.2
6	160.3	49.7	81.5	-12.7	110.3	-2.5	109.3	12.4	127.0	24.0	132.7	35.3	138.0	34.2
7	159.0	44.4	78.3	-14.5	109.7	4.7	110.0	13.5	126.7	24.2	133.2	36.9	137.8	36.8
8	158.9	43.8	81.4	-9.4	109.6	3.6	112.2	15.7	126.6	23.9	143.4	47.4	138.1	34.9
9	160.6	43.9	78.1	-10.8	110.2	-3.2	111.0	14.4	127.1	23.5	142.1	43.8	138.6	38.2
10	161.1	47.4	76.6	-13.2	112.7	-0.4	108.8	12.5	127.0	23.5	141.8	44.5	138.7	39.7
11	161.1	47.7	76.6	-15.1	115.1	3.3	108.5	10.6	127.5	24.1	139.9	42.6	139.1	42.1
12	159.6	42.0	80.5	-9.3	98.5	-0.7	107.3	9.8	127.8	23.6	139.6	42.4	140.4	40.3
25年1月	157.2	43.6	79.3	-3.9	93.0	4.3	107.0	9.1	127.3	12.5	138.2	-6.3	140.5	33.7
2	154.4	-6.1	75.4	-11.4	92.7	0.0	106.7	-0.6	129.7	4.8	138.0	4.4	139.3	1.2
3	154.1	-3.0	77.0	-6.9	91.0	-9.3	103.3	-1.6	128.8	4.3	136.7	5.3	138.0	0.3
4	154.0	-4.8	76.2	-8.3	107.3	-5.0	107.7	-0.8	129.1	3.1	135.5	2.9	134.5	-3.0

第4表 常用雇用指数 (平成25年4月分)

(事業所規模30人以上)

(平成22年=100)

区分	調査産業計		建設業		製造業		電気・ガス業		情報通信業		運輸業, 郵便業		卸売業, 小売業		金融業, 保険業	
	前年比		前年比		前年比		前年比		前年比		前年比		前年比		前年比	
平成20年	105.9	0.6	82.5	-10.5	107.7	2.9	112.1	-4.5	134.7	12.0	90.4	1.5	114.1	-5.9	104.3	-6.5
21	105.0	-0.8	99.0	20.1	105.6	-2.0	98.6	-12.2	154.5	14.7	89.6	-0.9	106.6	-6.6	98.3	-5.7
22	100.0	-4.8	100.0	1.0	100.0	-5.3	100.0	1.5	100.0	-35.3	100.0	11.6	100.0	-6.2	100.0	1.7
23	98.1	-1.9	99.3	-0.6	94.1	-5.8	101.9	2.0	95.5	-4.5	97.2	-2.8	101.2	1.2	103.5	3.6
24	103.4	5.4	92.7	-6.6	80.3	-14.7	165.4	62.3	63.9	-33.1	99.3	2.2	106.1	4.8	120.3	16.2
24年4月	104.5	5.3	91.2	-7.3	79.8	-16.4	167.1	67.6	61.1	-38.1	100.1	1.9	106.4	5.8	124.8	18.1
5	104.0	5.2	91.6	-10.1	80.4	-15.5	165.8	63.3	61.2	-38.7	100.3	2.3	106.8	6.6	125.8	17.7
6	104.5	5.7	91.5	-8.6	80.2	-15.7	168.5	66.0	61.3	-38.4	100.9	3.1	106.9	7.1	125.8	19.6
7	105.1	6.8	91.7	-7.4	81.5	-14.3	168.8	64.0	61.3	-36.2	99.5	2.4	107.0	3.6	124.3	20.4
8	104.5	6.3	91.0	-8.6	80.5	-15.1	170.1	65.3	62.5	-34.5	99.5	3.1	107.2	4.1	125.3	22.2
9	104.4	6.1	92.6	-6.8	80.3	-15.1	170.1	66.6	62.5	-33.4	99.1	3.6	106.4	4.2	124.0	21.0
10	104.2	8.5	94.3	-5.1	80.3	-7.5	170.1	65.3	62.2	-30.0	98.8	2.9	106.2	5.4	122.2	19.5
11	104.1	6.2	94.3	-4.5	79.1	-15.5	169.9	65.1	62.1	-29.5	100.2	4.7	106.0	6.0	123.5	20.6
12	103.6	9.1	94.5	-4.3	80.0	-7.5	169.9	65.1	62.1	-29.5	99.8	4.2	106.1	4.9	124.5	21.1
25年1月	102.1	5.5	93.7	-4.2	78.3	-5.9	168.7	29.0	61.8	-29.6	99.4	4.9	105.8	5.3	124.0	66.2
2	101.5	-0.9	93.7	2.3	78.7	-0.3	173.1	3.8	61.5	0.5	100.0	1.0	98.3	-8.3	123.6	-0.9
3	101.6	-0.7	93.7	3.2	79.2	0.5	173.1	3.8	61.3	-0.6	100.2	0.7	104.5	-1.4	123.1	-0.6
4	104.1	-0.4	92.7	1.6	79.2	-0.8	170.8	2.2	61.5	0.7	99.7	-0.4	106.0	-0.4	124.5	-0.2

区分	学術研究等		飲食サービス業等		生活関連サービス等		教育, 学習支援業		医療, 福祉		複合サービス事業		その他のサービス業	
	前年比		前年比		前年比		前年比		前年比		前年比		前年比	
平成20年							96.7	3.3	110.5	7.6	189.0	-22.0		
21							100.6	4.0	116.3	5.3	108.4	-42.7		
22	100.0		100.0		100.0		100.0	-0.6	100.0	-14.1	100.0	-7.6	100.0	
23	99.9	-0.1	99.1	-0.9	106.7	6.6	98.2	-1.8	100.2	0.3	99.2	-1.2	98.0	-2.0
24	103.2	3.3	89.7	-9.5	102.5	-3.9	112.3	14.4	125.3	25.0	380.7	283.8	135.5	38.3
24年4月	104.5	6.7	92.9	-6.7	114.5	-3.3	113.5	18.8	127.7	26.2	397.4	311.0	138.7	36.7
5	104.9	6.3	90.4	-7.7	98.5	-7.8	113.6	16.4	126.5	25.2	390.1	300.9	137.9	39.2
6	105.3	5.6	88.8	-8.5	117.9	-2.6	113.3	15.3	127.1	26.0	392.0	302.9	137.6	38.7
7	102.7	2.7	90.3	-7.8	119.7	12.7	115.0	17.5	127.3	26.0	389.5	300.3	137.1	42.7
8	102.5	1.6	89.6	-10.7	119.5	11.9	115.0	17.2	125.7	25.1	396.8	307.8	137.2	43.4
9	102.7	2.1	90.6	-7.4	119.3	-2.0	115.2	17.8	125.9	24.9	389.8	280.3	137.2	43.7
10	103.5	2.2	87.6	-12.7	118.9	-1.0	113.9	17.7	126.0	24.8	385.9	276.5	138.3	45.7
11	103.5	2.8	88.5	-14.8	118.0	-0.3	114.2	15.4	126.8	26.3	385.0	275.6	138.1	46.3
12	103.5	3.3	91.3	-10.0	79.0	-15.9	114.2	16.1	127.1	26.2	385.0	277.5	138.8	47.2
25年1月	102.9	1.7	90.3	15.6	60.4	-4.9	114.2	15.9	125.9	8.4	383.1	41.3	138.9	27.3
2	102.9	0.2	86.7	-7.8	60.5	-11.2	112.7	0.0	127.9	3.1	382.1	-3.3	137.7	-0.8
3	102.9	2.1	86.6	-8.2	52.5	-43.2	109.6	0.6	126.3	2.3	373.5	-4.4	137.7	0.0
4	104.4	-0.1	88.4	-4.8	92.1	-19.6	114.6	1.0	130.4	2.1	370.0	-6.9	138.5	-0.1

第5-3表 産業別労働者数 (平成25年4月分)

(単位:人,%)

産 業	計						男			女		
	前調査 期間末	増 加	減 少	本調査 期間末	うちパートタイム		本調査 期間末	うちパートタイム		本調査 期間末	うちパートタイム	
					労働者数	比率		労働者数	比率		労働者数	比率
(事業所規模5人以上)												
調査産業計	180,714	9,800	8,712	181,802	51,588	28.4	92,179	12,017	13.0	89,623	39,571	44.2
建設業	13,021	211	452	12,780	876	6.9	10,678	462	4.3	2,102	414	19.7
製造業	27,931	725	580	28,076	5,013	17.9	15,245	1,333	8.7	12,831	3,680	28.7
電気・ガス業	978	1	14	965	14	1.5	857	7	0.8	108	7	6.5
情報通信業	3,125	96	119	3,102	388	12.5	2,224	142	6.4	878	246	28.0
運輸業,郵便業	12,442	387	253	12,576	1,437	11.4	10,456	464	4.4	2,120	973	45.9
卸売業,小売業	35,106	1,066	804	35,368	15,177	42.9	16,763	3,251	19.4	18,605	11,926	64.1
金融業,保険業	5,245	49	28	5,266	49	0.9	1,737	0	0.0	3,529	49	1.4
学術研究等	4,452	643	646	4,449	527	11.8	3,462	139	4.0	987	388	39.3
飲食サービス業等	9,710	443	543	9,610	7,033	73.2	3,565	1,784	50.0	6,045	5,249	86.8
生活関連サービス等	5,890	563	69	6,384	3,358	52.6	2,442	657	26.9	3,942	2,701	68.5
教育,学習支援業	12,950	1,900	1,358	13,492	4,230	31.4	7,785	1,317	16.9	5,707	2,913	51.0
医療,福祉	35,353	2,915	2,820	35,448	10,281	29.0	7,966	1,535	19.3	27,482	8,746	31.8
複合サービス事業	2,705	252	275	2,682	237	8.8	1,514	56	3.7	1,168	181	15.5
その他のサービス業	10,505	448	717	10,236	2,749	26.9	6,971	806	11.6	3,265	1,943	59.5
食料品・たばこ業	6,433	139	265	6,307	2,432	38.6	2,795	946	33.8	3,512	1,486	42.3
繊維工業	3,099	47	19	3,127	419	13.4	480	13	2.7	2,647	406	15.3
木材・木製品業	789	28	6	811	57	7.0	716	32	4.5	95	25	26.3
パルプ・紙業	426	4	1	429	44	10.3	201	2	1.0	228	42	18.4
印刷・同関連業	697	8	20	685	237	34.6	367	67	18.3	318	170	53.5
プラスチック製品業	472	19	6	485	62	12.8	365	19	5.2	120	43	35.8
鉄鋼業	598	16	8	606	19	3.1	563	8	1.4	43	11	25.6
金属製品製造業	597	38	4	631	135	21.4	454	15	3.3	177	120	67.8
電子・デバイス業	2,136	128	90	2,174	572	26.3	1,067	72	6.7	1,107	500	45.2
電気機械器具業	5,517	76	65	5,528	280	5.1	3,668	33	0.9	1,860	247	13.3
情報通信機械器具業	1,389	27	49	1,367	134	9.8	628	49	7.8	739	85	11.5
輸送用機械器具業	970	23	9	984	141	14.3	748	10	1.3	236	131	55.5
Eその他	4,808	172	38	4,942	481	9.7	3,193	67	2.1	1,749	414	23.7
卸売業	9,835	296	50	10,081	1,161	11.5	6,872	296	4.3	3,209	865	27.0
小売業	25,271	770	754	25,287	14,016	55.4	9,891	2,955	29.9	15,396	11,061	71.8
宿泊業	2,814	102	90	2,826	1,718	60.8	1,220	560	45.9	1,606	1,158	72.1
Mその他	6,896	341	453	6,784	5,315	78.3	2,345	1,224	52.2	4,439	4,091	92.2
医療業	16,217	1,227	681	16,763	2,985	17.8	4,550	820	18.0	12,213	2,165	17.7
Pその他	19,136	1,688	2,139	18,685	7,296	39.0	3,416	715	20.9	15,269	6,581	43.1
Rその他	5,847	188	189	5,846	2,068	35.4	3,995	587	14.7	1,851	1,481	80.0
Rその他	4,658	260	528	4,390	681	15.5	2,976	219	7.4	1,414	462	32.7
(事業所規模30人以上)												
調査産業計	91,393	5,465	3,687	93,171	21,538	23.1	49,247	5,814	11.8	43,924	15,724	35.8
建設業	3,082	21	54	3,049	259	8.5	2,743	253	9.2	306	6	2.0
製造業	21,876	497	470	21,903	3,167	14.5	12,220	696	5.7	9,683	2,471	25.5
電気・ガス業	978	1	14	965	14	1.5	857	7	0.8	108	7	6.5
情報通信業	1,136	43	38	1,141	50	4.4	847	35	4.1	294	15	5.1
運輸業,郵便業	7,388	90	126	7,352	619	8.4	6,888	464	6.7	464	155	33.4
卸売業,小売業	11,584	359	187	11,756	4,513	38.4	5,405	643	11.9	6,351	3,870	60.9
金融業,保険業	1,942	49	28	1,963	49	2.5	397	0	0.0	1,566	49	3.1
学術研究等	1,509	225	204	1,530	184	12.0	1,247	94	7.5	283	90	31.8
飲食サービス業等	3,524	165	92	3,597	2,468	68.6	1,184	493	41.6	2,413	1,975	81.8
生活関連サービス等	1,698	517	69	2,146	946	44.1	932	318	34.1	1,214	628	51.7
教育,学習支援業	8,217	876	499	8,594	2,501	29.1	5,906	869	14.7	2,688	1,632	60.7
医療,福祉	21,946	2,281	1,582	22,645	4,755	21.0	6,524	1,405	21.5	16,121	3,350	20.8
複合サービス事業	1,169	124	135	1,158	41	3.5	761	0	0.0	397	41	10.3
その他のサービス業	5,344	217	189	5,372	1,972	36.7	3,336	537	16.1	2,036	1,435	70.5
食料品・たばこ業	4,440	139	265	4,314	1,506	34.9	1,712	381	22.3	2,602	1,125	43.2
繊維工業	2,442	47	19	2,470	188	7.6	429	4	0.9	2,041	184	9.0
木材・木製品業	478	28	6	500	42	8.4	459	32	7.0	41	10	24.4
パルプ・紙業	x	x	x	x	x	x	x	x	x	x	x	x
印刷・同関連業	512	8	20	500	154	30.8	285	46	16.1	215	108	50.2
プラスチック製品業	472	19	6	485	62	12.8	365	19	5.2	120	43	35.8
鉄鋼業	598	16	8	606	19	3.1	563	8	1.4	43	11	25.6
金属製品製造業	597	38	4	631	135	21.4	454	15	3.3	177	120	67.8
電子・デバイス業	1,619	13	18	1,614	252	15.6	898	44	4.9	716	208	29.1
電気機械器具業	4,960	76	65	4,971	182	3.7	3,236	19	0.6	1,735	163	9.4
情報通信機械器具業	1,220	0	29	1,191	127	10.7	601	49	8.2	590	78	13.2
輸送用機械器具業	970	23	9	984	141	14.3	748	10	1.3	236	131	55.5
Eその他	3,463	86	20	3,529	355	10.1	2,376	67	2.8	1,153	288	25.0
卸売業	2,888	126	50	2,964	278	9.4	2,118	57	2.7	846	221	26.1
小売業	8,696	233	137	8,792	4,235	48.2	3,287	586	17.8	5,505	3,649	66.3
宿泊業	1,694	88	48	1,734	924	53.3	688	184	26.7	1,046	740	70.7
Mその他	1,830	77	44	1,863	1,544	82.9	496	309	62.3	1,367	1,235	90.3
医療業	12,490	1,118	604	13,004	2,141	16.5	4,188	810	19.3	8,816	1,331	15.1
Pその他	9,456	1,163	978	9,641	2,614	27.1	2,336	595	25.5	7,305	2,019	27.6
Rその他	3,908	153	99	3,962	1,677	42.3	2,547	512	20.1	1,415	1,165	82.3
Rその他	1,436	64	90	1,410	295	20.9	789	25	3.2	621	270	43.5

第6表 産業、就業形態別

現金給与総額（平成25年4月分）

（事業所規模5人以上）

（単位：円）

産 業	一般労働者					パートタイム労働者				
	現金給与	きま	所 定	超 過	特 別	現金給与	きま	所 定	超 過	特 別
	総 額	つて	内	過	に	総 額	つて	内	過	に
調査産業計	274,241	270,640	254,243	16,397	3,601	96,853	96,640	94,482	2,158	213
製造業	226,250	223,349	203,535	19,814	2,901	102,350	100,406	96,807	3,599	1,944
卸売業，小売業	246,609	238,440	230,303	8,137	8,169	88,454	88,454	86,555	1,899	0
医療，福祉	293,860	293,129	277,705	15,424	731	113,094	113,057	110,153	2,904	37
（事業所規模30人以上）										
調査産業計	295,941	291,374	269,263	22,111	4,567	106,517	106,005	102,337	3,668	512
製造業	231,961	228,437	205,964	22,473	3,524	118,725	115,694	110,219	5,475	3,031
卸売業，小売業	277,295	256,555	243,698	12,857	20,740	88,098	88,098	84,442	3,656	0
医療，福祉	322,616	322,227	304,683	17,544	389	125,730	125,650	120,335	5,315	80

出勤日数及び労働時間（平成25年4月分）

（事業所規模5人以上）

（単位：日，時間）

産 業	一般労働者				パートタイム労働者			
	出 勤	総 実	所 定	所 定	出 勤	総 実	所 定	所 定
	日 数	労働	内	外	日 数	労働	内	外
調査産業計	21.4	175.2	164.3	10.9	17.8	103.3	101.3	2.0
製造業	21.2	178.7	165.4	13.3	19.7	125.3	121.9	3.4
卸売業，小売業	22.4	178.7	172.0	6.7	18.8	106.2	104.6	1.6
医療，福祉	20.9	164.1	158.4	5.7	17.0	102.9	101.1	1.8
（事業所規模30人以上）								
調査産業計	21.0	173.3	160.7	12.6	18.1	108.5	105.1	3.4
製造業	20.9	178.2	163.6	14.6	19.7	135.2	130.1	5.1
卸売業，小売業	22.1	176.5	169.1	7.4	17.8	102.0	97.9	4.1
医療，福祉	20.7	161.9	156.8	5.1	16.6	106.4	103.5	2.9

労働者数（平成25年4月分）

（事業所規模5人以上）

（単位：人）

産 業	一般労働者				パートタイム労働者			
	前 調 査			本 調 査	前 調 査			本 調 査
	期 間 末	増	加 減	期 間 末	期 間 末	増	加 減	期 間 末
調査産業計	129,365	6,353	5,570	130,214	51,349	3,447	3,142	51,588
製造業	22,703	638	276	23,063	5,228	87	304	5,013
卸売業，小売業	20,066	488	363	20,191	15,040	578	441	15,177
医療，福祉	25,077	2,165	2,073	25,167	10,276	750	747	10,281
（事業所規模30人以上）								
調査産業計	70,345	3,853	2,566	71,633	21,048	1,612	1,121	21,538
製造業	18,474	464	201	18,736	3,402	33	269	3,167
卸売業，小売業	7,099	255	110	7,243	4,485	104	77	4,513
医療，福祉	17,326	1,746	1,181	17,890	4,620	535	401	4,755

毎月勤労統計調査 平成25年4月分統計表

利用上の注意

- 1) 統計数値は、特に断りのない限り、事業所規模5人以上、常用労働者(パートタイム労働者を含む。)に関するものである。
- 2) 「前年比」は、対前年増減率(%)を掲載している。季節調整指数の「前月比」は、対前月増減率(%)を掲載している。月次の場合、「前年比」、「前年差」は前年同月と比較している。
- 3) 産業名で、鉱業、採石業等、電気・ガス業、不動産・物品賃貸業、学術研究等、飲食サービス業等、生活関連サービス等、その他のサービス業とあるのは、それぞれ鉱業、採石業、砂利採取業、電気・ガス・熱供給・水道業、不動産業、物品賃貸業、学術研究、専門・技術サービス業、宿泊業、飲食サービス業、生活関連サービス業、娯楽業、サービス業(他に分類されないもの)のことである。
- 4) 入職(離職)率とは、前月末労働者数に対する月間入職(離職)者の割合(%)である。なお、入職(離職)者には、同一企業内での事業所間の異動者を含む。
- 5) 前年比などの増減率は、指数等により算出しており、実数で計算した場合と必ずしも一致しない。
- 6) 指数、前年比などの増減率は、調査事業所の抽出替え等に伴い、将来、改訂されることがある。また、季節調整値及びその前月(期)比は、原則として1月分速報発表時に過去に遡って改訂する(直近では、平成25年1月分速報発表時において改訂した)。
- 7) 常用労働者とは、
 - ① 期間を定めずに、又は1か月を超える期間を定めて雇われている者
 - ② 日々又は1か月以内の期間を定めて雇われている者のうち、調査期間の前2か月間にそれぞれ18日以上雇われている者のいずれかに該当する者をいう。
- 8) パートタイム労働者とは、常用労働者のうち、
 - ① 1日の所定労働時間が一般の労働者より短い者
 - ② 1日の所定労働時間が一般の労働者と同じで1週の所定労働日数が一般の労働者より短い者のいずれかに該当する者をいう。また、一般労働者とは、常用労働者のうち、パートタイム労働者でない者をいう。
- 9) 確報値は、速報値の集計後に新たに提出された調査票を加え集計したものである。速報値と異なる傾向の調査票が多く提出された場合、改訂の度合いが大きくなる可能性がある。

第1表 月間現金給与額

(事業所規模5人以上、平成25年4月確報)

産 業	現金給与総額		きまって支給						特別に支払われ	
	前年比	円 %	する給与		所定内給与		所定外給与		た給与	前年比
			前年比	円 %	前年比	円 %	前年比	円 %		
調査産業計		272,406 0.0		263,936 -0.2		244,364 -0.2		19,572 0.5		8,470 4.8
鉱業、採石業等		279,117 -9.4		278,637 -8.9		256,358 -9.7		22,279 0.9		480 -81.3
建設業		332,310 1.5		322,780 0.9		302,671 1.1		20,109 -1.1		9,530 28.1
製造業		312,303 -0.6		302,799 -1.2		272,563 -1.1		30,236 -1.9		9,504 20.4
電気・ガス業		435,281 -1.7		426,721 -1.4		376,641 -1.8		50,080 1.1		8,560 -9.1
情報通信業		402,763 0.0		388,420 -0.3		349,716 -0.2		38,704 -1.4		14,343 6.6
運輸業、郵便業		301,707 1.7		292,334 1.4		253,244 1.3		39,090 2.5		9,373 9.7
卸売業、小売業		241,983 0.8		230,008 0.8		218,433 0.5		11,575 5.5		11,975 1.7
金融業、保険業		371,835 -0.1		363,603 0.0		335,767 -0.5		27,836 6.4		8,232 -9.5
不動産・物品賃貸業		297,098 3.1		288,185 3.4		268,852 3.1		19,333 7.6		8,913 -3.0
学術研究等		375,278 2.1		368,047 2.5		338,426 1.9		29,621 9.6		7,231 -19.7
飲食サービス業等		120,744 -0.8		119,771 -0.8		113,614 -1.3		6,157 9.3		973 -4.5
生活関連サービス等		203,112 -0.4		198,355 -0.4		189,037 -0.6		9,318 2.0		4,757 0.7
教育、学習支援業		312,282 -2.1		305,130 -2.0		298,492 -2.1		6,638 2.1		7,152 -5.8
医療、福祉		257,419 -0.5		249,738 -0.9		235,170 -0.8		14,568 -2.3		7,681 15.3
複合サービス事業		301,782 0.1		280,812 -1.5		266,509 -2.1		14,303 10.1		20,970 29.5
その他のサービス業		229,217 0.7		224,016 1.7		205,772 2.1		18,244 -2.0		5,201 -28.4
事業所規模30人以上										
調査産業計		303,216 0.1		292,839 -0.1		267,771 -0.1		25,068 0.7		10,377 4.6
製造業		333,141 0.1		322,147 -0.5		287,256 -0.4		34,891 -1.3		10,994 21.0
卸売業、小売業		268,745 0.1		250,443 0.1		236,686 -0.1		13,757 2.8		18,302 0.2
医療、福祉		293,268 0.6		283,010 -0.2		263,941 0.0		19,069 -2.2		10,258 21.7

毎月勤労統計調査の結果は、厚生労働省のWebページにも掲載されています。(http://www.mhlw.go.jp/toukei_hakusho/toukei/)

第2表 月間実労働時間及び出勤日数

(事業所規模5人以上、平成25年4月確報)

産 業	総実労働時間						出 勤 日 数	
	前年比		所定内労働時間		所定外労働時間		日	前年差
	時間	%	時間	%	時間	%		
調査産業計	150.5	0.1	139.6	0.0	10.9	0.9	19.5	0.0
鉱業、採石業等	167.5	-1.5	154.7	-1.3	12.8	-2.3	20.7	-0.4
建設業	177.4	1.3	165.4	1.4	12.0	0.0	21.9	0.3
製造業	167.9	-1.0	152.9	-1.0	15.0	-1.3	20.3	-0.1
電気・ガス業	159.5	0.8	145.4	0.9	14.1	-0.7	19.4	0.3
情報通信業	168.5	-0.2	149.2	-0.2	19.3	0.5	19.7	-0.2
運輸業、郵便業	176.7	-0.2	153.3	0.2	23.4	-2.1	20.7	0.0
卸売業、小売業	143.0	0.5	135.5	0.1	7.5	8.7	19.6	-0.1
金融業、保険業	156.1	1.8	141.6	0.9	14.5	10.6	19.4	0.2
不動産・物品賃貸業	159.3	2.5	147.6	2.2	11.7	7.3	20.1	0.4
学術研究等	167.9	2.2	152.3	2.0	15.6	4.7	20.1	0.4
飲食サービス業等	105.6	-1.4	100.4	-1.6	5.2	4.1	16.3	-0.2
生活関連サービス等	143.7	-0.6	137.0	-0.6	6.7	1.5	19.6	0.0
教育、学習支援業	134.9	-0.3	127.7	-0.3	7.2	1.4	18.0	0.2
医療、福祉	140.3	0.3	135.1	0.2	5.2	0.0	19.0	0.0
複合サービス事業	153.4	1.4	146.1	1.0	7.3	10.6	19.7	0.3
その他のサービス業	148.2	1.2	136.8	1.1	11.4	1.8	19.4	0.2
事業所規模30人以上								
調査産業計	154.0	0.3	141.3	0.3	12.7	0.0	19.5	0.0
製造業	168.3	-0.9	152.0	-0.8	16.3	-1.2	19.9	-0.2
卸売業、小売業	143.5	0.5	135.4	0.2	8.1	5.1	19.8	0.0
医療、福祉	147.2	1.6	141.4	1.7	5.8	-1.8	19.4	0.3

第3表 常用雇用及び労働異動率

(事業所規模5人以上、平成25年4月確報)

産 業	労働者総数						入 職 率		離 職 率	
	前年比		一般労働者		パートタイム労働者		%	ポイント	%	ポイント
	千人	%	千人	%	千人	%				
調査産業計	45,996	0.6	32,720	0.0	13,276	2.2	5.40	0.21	4.29	0.07
鉱業、採石業等	20	-4.7	19	-6.2	1	31.5	1.50	-4.12	1.14	-2.47
建設業	2,620	2.5	2,489	2.6	131	-0.7	4.03	0.41	3.07	-0.21
製造業	8,083	-1.3	7,021	-2.0	1,062	3.3	3.15	-0.13	2.11	0.01
電気・ガス業	283	-3.3	271	-3.3	13	-2.9	5.20	0.27	7.43	2.93
情報通信業	1,468	-1.9	1,376	-1.8	92	-3.7	4.64	-0.75	3.30	0.08
運輸業、郵便業	3,188	0.0	2,628	1.0	560	-4.3	3.56	0.19	3.01	0.16
卸売業、小売業	8,668	-0.5	5,070	-0.3	3,599	-0.9	3.67	0.19	3.31	0.11
金融業、保険業	1,405	-1.2	1,236	-1.4	169	0.9	7.44	0.72	6.34	0.80
不動産・物品賃貸業	692	2.7	545	6.0	146	-7.8	5.95	1.63	3.69	-0.69
学術研究等	1,297	2.0	1,200	3.4	98	-12.4	5.87	-0.04	4.31	-2.20
飲食サービス業等	3,921	2.4	937	-1.6	2,984	3.8	6.12	0.49	6.45	1.15
生活関連サービス等	1,659	0.7	941	-2.5	718	5.1	7.25	0.63	3.62	-0.35
教育、学習支援業	2,752	3.2	1,995	0.5	757	11.5	14.01	1.17	11.55	0.80
医療、福祉	6,073	3.4	4,291	1.1	1,782	9.4	7.21	-0.19	4.56	-0.56
複合サービス事業	340	-1.3	285	-2.7	54	6.6	11.63	1.13	10.57	0.95
その他のサービス業	3,526	0.2	2,416	1.6	1,110	-2.8	4.84	-0.05	4.45	-0.22
事業所規模30人以上										
調査産業計	27,239	-0.4	20,695	-0.6	6,545	-0.1	5.72	0.15	4.17	-0.04
製造業	6,107	-1.8	5,478	-2.1	629	0.8	3.35	-0.21	2.16	0.06
卸売業、小売業	3,988	-2.4	2,344	-1.3	1,644	-3.7	3.66	0.26	2.92	0.12
医療、福祉	3,937	2.9	3,090	2.1	847	6.1	8.22	0.22	4.28	-0.96

第4表 就業形態別月間現金給与額

(事業所規模5人以上、平成25年4月確報)

産 業	現金給与総額		きまって支給						特別に支払われ た給与	
			する給与		所定内給与		所定外給与			
	前年比		前年比		前年比		前年比		前年比	
一般労働者 調査産業計 (事業所規模30人以上)	円	%	円	%	円	%	円	%	円	%
	344,741	0.6	333,092	0.3	306,848	0.3	26,244	0.8	11,649	6.0
	(366,435	0.2)	(353,077	0.0)	(321,387	0.0)	(31,690	0.7)	(13,358	5.1)
製造業 卸売業, 小売業 医療, 福祉	342,339	-0.1	331,496	-0.8	297,675	-0.7	33,821	-1.5	10,843	21.4
	349,235	0.7	329,087	0.6	310,781	0.4	18,306	4.7	20,148	2.5
	320,195	1.2	309,889	0.6	290,062	0.6	19,827	-0.6	10,306	21.0
パートタイム労働者 調査産業計 (事業所規模30人以上)	95,960	0.0	95,245	0.2	91,946	-0.1	3,299	7.2	715	-10.3
	(105,307	-0.1)	(104,264	0.0)	(99,927	-0.3)	(4,337	5.6)	(1,043	-7.5)
製造業 卸売業, 小売業 医療, 福祉	115,244	-0.8	114,526	-0.9	107,813	-1.2	6,713	3.6	718	-2.7
	92,567	0.9	91,978	1.1	89,779	0.9	2,199	14.7	589	-27.4
	108,652	-0.8	107,190	-0.4	105,083	-0.4	2,107	4.4	1,462	-23.2

第5表 就業形態別月間労働時間及び出勤日数

(事業所規模5人以上、平成25年4月確報)

産 業	総実労働時間						出勤日数	
	前年比		所定内労働時間		所定外労働時間		前年差	
	時間	%	時間	%	時間	%	日	日
一般労働者 調査産業計 (事業所規模30人以上)	174.1	0.5	160.0	0.4	14.1	1.5	21.0	0.1
	(171.9	0.5)	(156.3	0.5)	(15.6	0.0)	(20.5	0.1)
製造業 卸売業, 小売業 医療, 福祉	175.1	-0.8	158.7	-0.8	16.4	-1.2	20.6	-0.1
	175.5	0.4	164.2	0.0	11.3	6.6	21.4	0.0
	164.5	1.2	157.8	1.4	6.7	-1.5	20.9	0.3
パートタイム労働者 調査産業計 (事業所規模30人以上)	92.6	-0.5	89.6	-0.7	3.0	7.1	15.9	-0.1
	(98.0	-0.2)	(94.2	-0.5)	(3.8	5.6)	(16.4	-0.1)
製造業 卸売業, 小売業 医療, 福祉	121.1	-1.0	115.0	-1.3	6.1	3.4	18.3	-0.3
	97.9	0.8	95.6	0.5	2.3	21.1	17.2	-0.1
	82.7	0.1	81.3	0.0	1.4	7.7	14.7	-0.1

第6表 就業形態別労働異動率

(事業所規模5人以上、平成25年4月確報)

産 業	入 職 率		離 職 率	
	前年差		前年差	
一般労働者 調査産業計 (事業所規模30人以上)	%	ポイント	%	ポイント
	5.31	0.23	3.65	-0.07
	(5.66	0.12)	(3.66	-0.20)
製造業 卸売業, 小売業 医療, 福祉	3.14	-0.13	1.91	0.03
	4.06	0.38	2.78	-0.03
	7.67	-0.16	4.22	-0.60
パートタイム労働者 調査産業計 (事業所規模30人以上)	5.63	0.16	5.83	0.36
	(5.91	0.27)	(5.77	0.46)
製造業 卸売業, 小売業 医療, 福祉	3.17	-0.17	3.42	-0.17
	3.15	-0.06	4.03	0.29
	6.14	-0.17	5.34	-0.55

第7表 パートタイム 労働者比率

(事業所規模5人以上、平成25年4月確報)

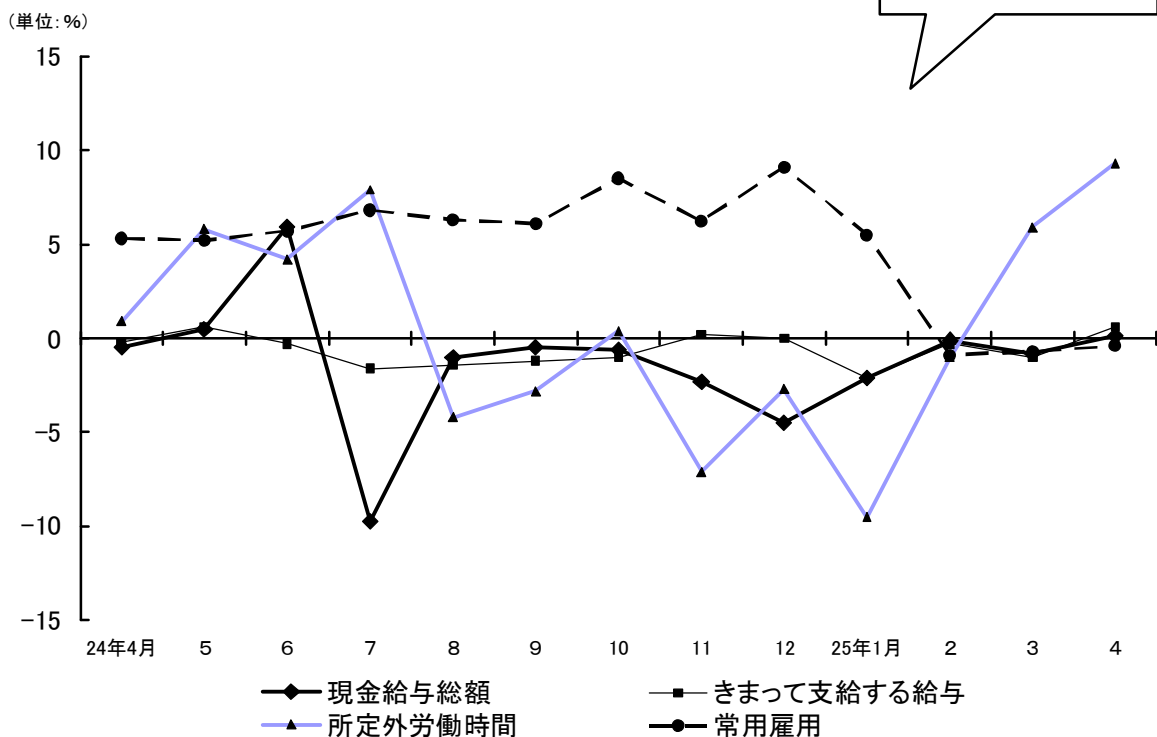
産 業	パートタイム 労働者比率	
	前年差	
調査産業計	%	ポイント
	28.86	0.46
製造業 卸売業, 小売業 医療, 福祉	13.14	0.58
	41.52	-0.13
	29.35	1.61
事業所規模30人以上 調査産業計	24.03	0.10
製造業 卸売業, 小売業 医療, 福祉	10.30	0.26
	41.23	-0.59
	21.52	0.65

毎月勤労統計調査（通称「まいきん」） の調査結果は、広い分野で利用されています！

まいきんはいろいろ役立つ情報源

- ★ 労働災害の休業補償、労働保険の保険給付額の改定で使用
- ★ 失業給付の額の算定に使用
- ★ 内閣府の「月例経済報告」（閣議報告）や「景気動向指数」に使われる景気判断資料
- ★ 民間企業の経営判断や賃金など労働条件決定の際の資料
- ★ 民事事件、交通事故などの逸失利益補償額の算定資料

鳥取県の賃金・労働時間及び雇用の動き
対前年増減率の推移（調査産業計 事業所規模30人以上）



毎月勤労統計調査についてのご理解とご協力をよろしくお願いいたします。

毎月勤労統計調査についてのお問い合わせは・・・

鳥取県地域振興部統計課産業労働担当

〒680-8570 鳥取市東町1-220 電話 (0857) 26-7107

ホームページアドレス

<http://www.pref.tottori.lg.jp/toukei/>