

鳥取県人口移動調査結果速報

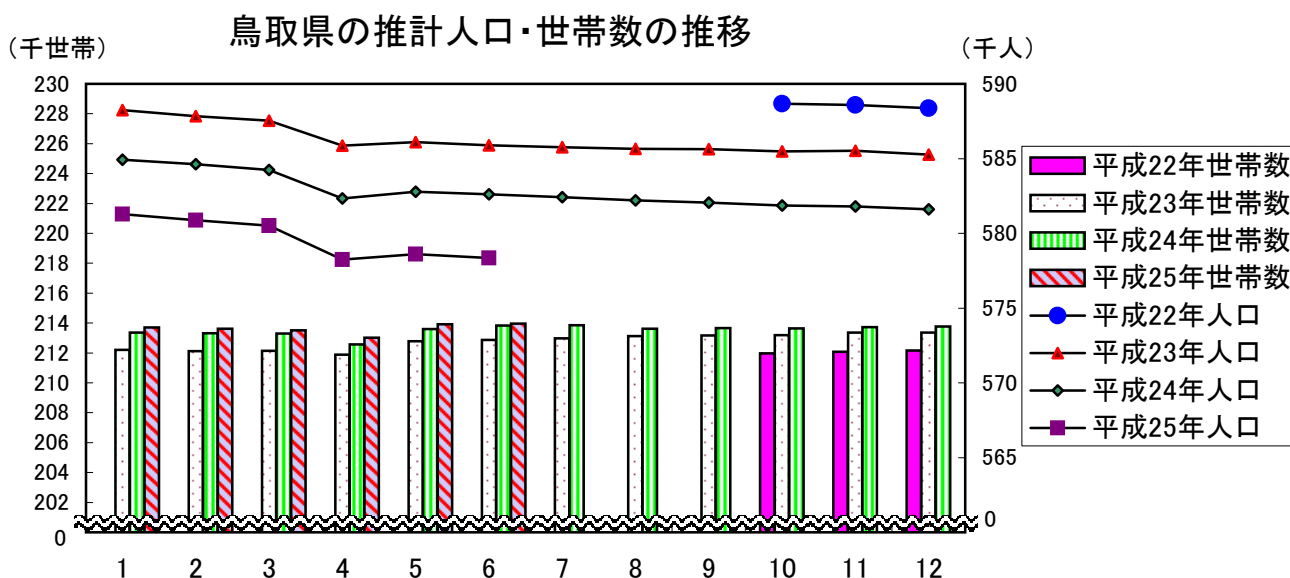
《平成25年6月1日現在》

推計人口及び推計世帯数は、平成22年国勢調査を基準として推計したものです。

推計人口 578,344 人
 (男 275,831人、女 302,513人)
 推計世帯数 213,967 世帯

○推計人口は、前月と比べ260人減少しました。

○人口減の要因は、自然増減が149人減、社会増減が111人減です。



(単位: 人、世帯、%)

区分	平25・6・1	平25・5・1	平24・6・1	対前月		対前年同月	
				増減数	増減率	増減数	増減率
推計人口	578,344	578,604	582,618	-260	-0.04	-4,274	-0.73
男	275,831	275,966	277,860	-135	-0.05	-2,029	-0.73
女	302,513	302,638	304,758	-125	-0.04	-2,245	-0.74
推計世帯数	213,967	213,928	213,832	39	0.02	135	0.06
自然増減	-149	-224	-137				
出生数	445	407	437	38		8	
死亡数	594	631	574	-37		20	
社会増減	-111	592	-32				
県外転入数	598	2,070	706	-1,472		-108	
県外転出数	709	1,478	738	-769		-29	

※上表の転入、転出は県外を対象としたものの数値である。

平成25年5月中の市町村別人口動態

人口増加市町村
(3市町村)

市町村	増減数 (前月比)
米子市	12
北栄町	6
日吉津村	2

人口減少市町村
(16市町)

市町村	増減数 (前月比)
境港市	-1
日南町	-2
湯梨浜町	-3
日野町	-5
江府町	-5
岩美町	-7
三朝町	-10
南部町	-14
智頭町	-18
琴浦町	-19
大山町	-23
伯耆町	-24
若桜町	-26
鳥取市	-40
八頭町	-41
倉吉市	-42

- 推計人口は、前月と比べ260人減少しました。
○人口減の要因は、自然増減が149人減、社会増減が111人減です。

県計	260人減少
----	--------

人口と世帯数の月別推移

年月日	人 口				世 帯 数		一世帯 当たり 人員
	総 数	人口増減			総世帯数	月間増減数	
			自然増減	社会増減			
H7 10.1	614,929	-	-	-	189,405	-	3.25
H12 10.1	613,289	-	-	-	201,067	-	3.05
H17 10.1	607,012	-	-	-	209,541	-	2.90
H22 10.1	588,667	-	-	-	211,964	-	2.78
H23 1.1	588,247	-129	-174	45	212,205	32	2.77
2.1	587,831	-416	-347	-69	212,126	-79	2.77
3.1	587,530	-301	-169	-132	212,144	18	2.77
4.1	585,877	-1,653	-217	-1,436	211,885	-259	2.77
5.1	586,094	217	-220	437	212,785	900	2.75
6.1	585,886	-208	-137	-71	212,877	92	2.75
7.1	585,755	-131	-168	37	212,970	93	2.75
8.1	585,652	-103	-40	-63	213,122	152	2.75
9.1	585,628	-24	-64	40	213,160	38	2.75
10.1	585,475	-153	-51	-102	213,183	23	2.75
11.1	585,528	53	-160	213	213,360	177	2.74
12.1	585,275	-253	-194	-59	213,365	5	2.74
H24 1.1	584,933	-342	-264	-78	213,357	-8	2.74
2.1	584,624	-309	-280	-29	213,324	-33	2.74
3.1	584,243	-381	-241	-140	213,295	-29	2.74
4.1	582,325	-1,918	-214	-1,704	212,575	-720	2.74
5.1	582,787	462	-229	691	213,592	1,017	2.73
6.1	582,618	-169	-137	-32	213,832	240	2.72
7.1	582,422	-196	-127	-69	213,853	21	2.72
8.1	582,203	-219	-144	-75	213,612	-241	2.73
9.1	582,062	-141	-112	-29	213,651	39	2.72
10.1	581,870	-192	-130	-62	213,641	-10	2.72
11.1	581,790	-80	-150	70	213,736	95	2.72
12.1	581,597	-193	-221	28	213,770	34	2.72
H25 1.1	581,294	-303	-269	-34	213,705	-65	2.72
2.1	580,869	-425	-334	-91	213,623	-82	2.72
3.1	580,516	-353	-290	-63	213,522	-101	2.72
4.1	578,236	-2,280	-353	-1,927	213,015	-507	2.71
5.1	578,604	368	-224	592	213,928	913	2.70
6.1	578,344	-260	-149	-111	213,967	39	2.70

(注1) 平成7年10月～平成22年10月の人口と世帯数は国勢調査値。
平成23年1月以降の人口と世帯数は、平成22年国勢調査を基準として推計したものである。

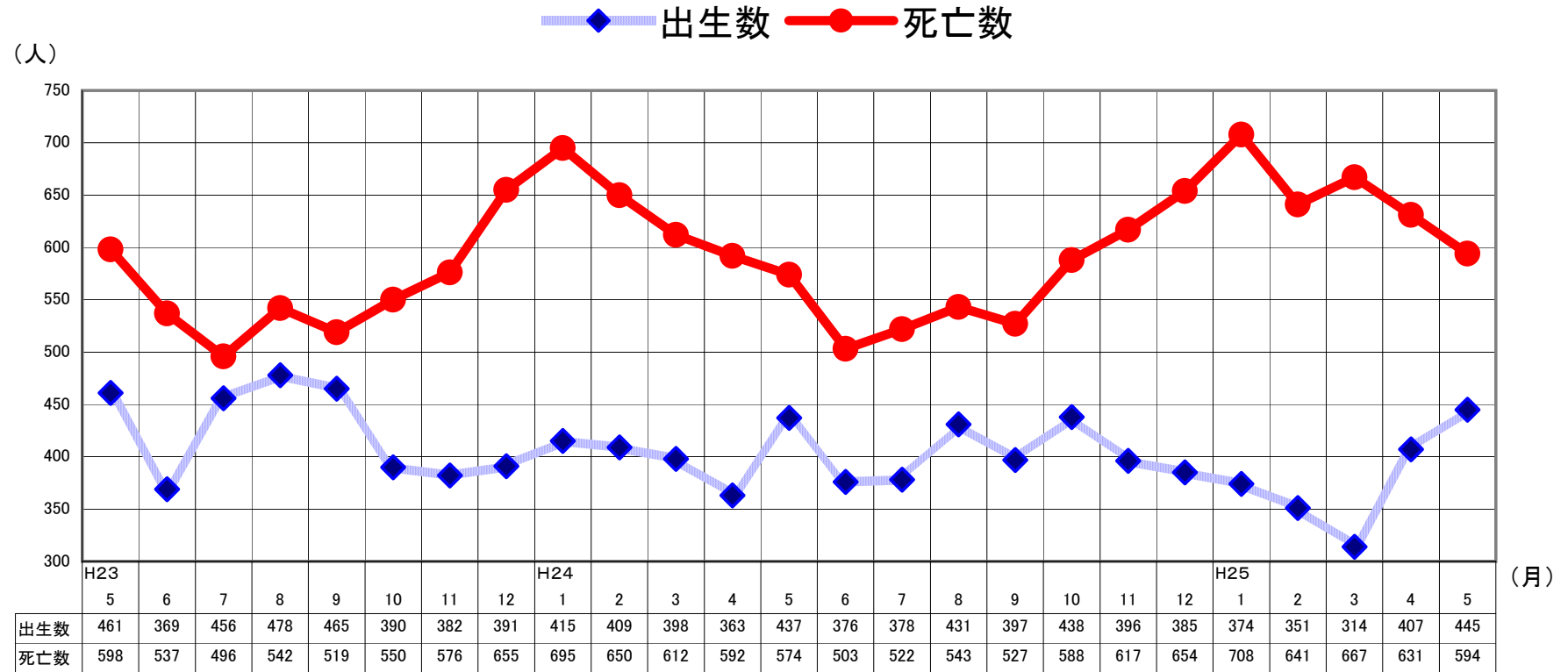
人 口 動 態 の 推 移

年 月	実 数 (人)							率 (対人口1000人比)			
	人口増減	自然増減	出生		社会増減	県外転入	県外転出	出生	死亡	転入	転出
			出生	死亡							
S 54年	4,714	3,593	8,267	4,674	1,121	17,073	15,952	13.8	7.8	28.5	26.6
55	3,566	3,236	8,196	4,960	330	16,183	15,853	13.6	8.2	26.8	26.2
56	2,701	3,196	8,006	4,810	-495	15,806	16,301	13.2	7.9	26.0	26.8
57	2,331	3,199	7,939	4,740	-868	15,215	16,083	13.0	7.8	24.9	26.4
58	1,899	3,247	8,238	4,991	-1,348	14,533	15,881	13.5	8.2	23.7	25.9
59	1,625	2,939	7,982	5,043	-1,314	14,127	15,441	13.0	8.2	23.0	25.1
60	1,304	2,657	7,508	4,851	-1,353	13,891	15,244	12.2	7.9	22.5	24.7
61	739	2,362	7,342	4,980	-1,623	13,208	14,831	11.9	8.1	21.4	24.1
62	259	2,179	6,989	4,810	-1,920	13,077	14,997	11.3	7.8	21.2	24.3
63	534	1,707	6,887	5,180	-1,173	13,233	14,406	11.2	8.4	21.4	23.3
H 元年	-27	1,450	6,400	4,950	-1,477	13,373	14,850	10.4	8.0	21.7	24.0
2	252	1,171	6,398	5,227	-919	14,142	15,061	10.4	8.5	23.0	24.5
3	-386	830	6,227	5,397	-1,216	14,020	15,236	10.1	8.8	22.8	24.8
4	-750	615	6,019	5,404	-1,365	13,633	14,998	9.8	8.8	22.1	24.4
5	-182	308	5,843	5,535	-490	13,891	14,381	9.5	9.0	22.6	23.4
6	897	513	6,042	5,529	384	14,139	13,755	9.8	9.0	23.0	22.4
7	610	-33	5,746	5,779	643	14,310	13,667	9.3	9.4	23.3	22.2
8	365	207	5,614	5,407	158	13,979	13,821	9.1	8.8	22.7	22.4
9	-78	-78	5,592	5,670	0	14,086	14,086	9.1	9.2	22.9	22.9
10	-100	15	5,643	5,628	-115	14,391	14,506	9.2	9.1	23.4	23.6
11	-368	-463	5,385	5,848	95	14,219	14,124	8.8	9.5	23.1	23.0
12	-346	-303	5,647	5,950	-43	14,209	14,252	9.2	9.7	23.2	23.2
13	-73	-192	5,633	5,825	119	14,528	14,409	9.2	9.5	23.7	23.5
14	-884	-476	5,382	5,858	-408	14,398	14,806	8.8	9.6	23.5	24.2
15	-1,347	-614	5,465	6,079	-733	13,636	14,369	8.9	10.0	22.3	23.5
16	-1,537	-876	5,307	6,183	-661	13,625	14,286	8.7	10.1	22.3	23.4
17	-2,832	-1,254	5,038	6,292	-1,578	12,807	14,385	8.3	10.4	21.1	23.7
18	-2,988	-1,069	5,235	6,304	-1,919	12,264	14,183	8.7	10.4	20.3	23.5
19	-4,269	-1,567	5,051	6,618	-2,702	11,949	14,651	8.4	11.0	19.9	24.4
20	-4,937	-1,735	4,921	6,656	-3,202	10,938	14,140	8.2	11.1	18.3	23.7
21	-3,724	-1,747	4,880	6,627	-1,977	11,405	13,382	8.2	11.2	19.3	22.6
22	-3,361	-2,122	4,793	6,915	-1,239	10,665	11,904	8.1	11.7	18.1	20.2
23	-3,314	-2,031	4,971	7,002	-1,283	10,635	11,918	8.5	12.0	18.2	20.4
24	-3,639	-2,254	4,823	7,077	-1,385	10,431	11,816	8.3	12.2	17.9	20.3
月別(H23.1～H23.12再掲)											
H23. 1	-416	-347	395	742	-69	482	551	7.9	14.9	9.7	11.0
2	-301	-169	404	573	-132	555	687	9.0	12.7	12.3	15.2
3	-1,653	-217	407	624	-1,436	2,011	3,447	8.2	12.5	40.4	69.3
4	217	-220	373	593	437	1,946	1,509	7.7	12.3	40.4	31.3
5	-208	-137	461	598	-71	720	791	9.3	12.0	14.5	15.9
6	-131	-168	369	537	37	744	707	7.7	11.2	15.5	14.7
7	-103	-40	456	496	-63	707	770	9.2	10.0	14.2	15.5
8	-24	-64	478	542	40	865	825	9.6	10.9	17.4	16.6
9	-153	-51	465	516	-102	686	788	9.7	10.7	14.3	16.4
10	53	-160	390	550	213	815	602	7.8	11.1	16.4	12.1
11	-253	-194	382	576	-59	527	586	7.9	12.0	11.0	12.2
12	-342	-264	391	655	-78	577	655	7.9	13.2	11.6	13.2
H24. 1	-309	-280	415	695	-29	542	571	8.4	14.0	10.9	11.5
2	-381	-241	409	650	-140	582	722	8.8	14.0	12.5	15.6
3	-1,918	-214	398	612	-1,704	1,923	3,627	8.0	12.3	38.8	73.1
4	462	-229	363	592	691	2,132	1,441	7.6	12.3	44.4	30.0
5	-169	-137	437	574	-32	706	738	8.8	11.6	14.3	14.9
6	-196	-127	376	503	-69	607	676	7.9	10.5	12.7	14.1
7	-219	-144	378	522	-75	753	828	7.6	10.6	15.2	16.7
8	-141	-112	431	543	-29	744	773	8.7	10.9	15.0	15.5
9	-192	-130	397	527	-62	616	678	8.3	11.0	12.9	14.2
10	-80	-150	438	588	70	789	719	8.9	11.9	16.0	14.6
11	-193	-221	396	617	28	535	507	8.3	12.9	11.2	10.6
12	-303	-269	385	654	-34	502	536	7.8	13.2	10.2	10.9
H.25.1	-425	-334	374	708	-91	479	570	7.6	14.4	9.7	11.6
2	-353	-290	351	641	-63	558	621	7.9	14.4	12.5	13.9
3	-2,280	-353	314	667	-1,927	1,803	3,730	6.4	13.6	36.7	76.0
4	368	-224	407	631	592	2,070	1,478	8.6	13.3	43.5	31.1
5	-260	-149	445	594	-111	598	709	9.1	12.1	12.2	14.4

(注) 率(対人口1000人比)は次の式により、年率換算したものである。

$$\text{率} = \text{月間件数} \div \text{月間日数} \times \text{年間日数} \div \text{月初人口} \times 1000$$

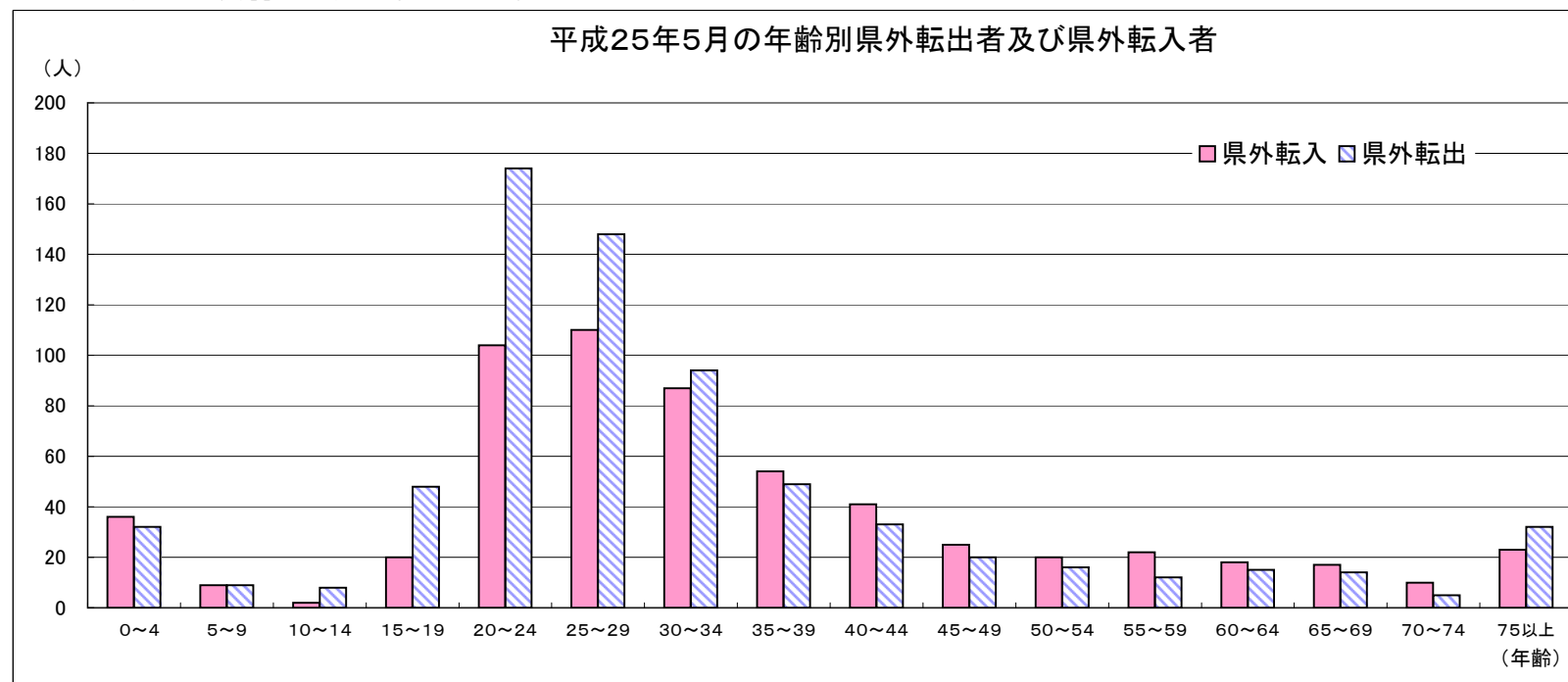
自然動態推移(出生数・死亡数)



平成25年5月の社会動態(年齢5歳階級別、男女別県外転入及び県外転出者)

	県外転入			県外転出			転出入超過数(A)-(B)		
	男	女	計(A)	男	女	計(B)	男	女	総数
0～4歳	14 (14)	22 (22)	36 (36)	11 (11)	21 (20)	32 (31)	3 [3]	1 [2]	4 [5]
5～9歳	4 (4)	5 (4)	9 (8)	8 (8)	1 (1)	9 (9)	-4 [-4]	4 [3]	0 [-1]
10～14歳	0 (0)	2 (2)	2 (2)	5 (5)	3 (3)	8 (8)	-5 [-5]	-1 [-1]	-6 [-6]
15～19歳	13 (10)	7 (4)	20 (14)	26 (26)	22 (22)	48 (48)	-13 [-16]	-15 [-18]	-28 [-34]
20～24歳	64 (62)	40 (33)	104 (95)	87 (71)	87 (73)	174 (144)	-23 [-9]	-47 [-40]	-70 [-49]
25～29歳	55 (51)	55 (48)	110 (99)	70 (62)	78 (63)	148 (125)	-15 [-11]	-23 [-15]	-38 [-26]
30～34歳	46 (43)	41 (40)	87 (83)	51 (45)	43 (35)	94 (80)	-5 [-2]	-2 [5]	-7 [3]
35～39歳	34 (30)	20 (20)	54 (50)	28 (27)	21 (18)	49 (45)	6 [3]	-1 [2]	5 [5]
40～44歳	24 (24)	17 (15)	41 (39)	19 (16)	14 (12)	33 (28)	5 [8]	3 [3]	8 [11]
45～49歳	15 (15)	10 (9)	25 (24)	15 (14)	5 (5)	20 (19)	0 [1]	5 [4]	5 [5]
50～54歳	13 (13)	7 (7)	20 (20)	12 (11)	4 (4)	16 (15)	1 [2]	3 [3]	4 [5]
55～59歳	12 (11)	10 (10)	22 (21)	7 (6)	5 (5)	12 (11)	5 [5]	5 [5]	10 [10]
60～64歳	11 (11)	7 (7)	18 (18)	9 (9)	6 (6)	15 (15)	2 [2]	1 [1]	3 [3]
65～69歳	11 (11)	6 (6)	17 (17)	10 (9)	4 (4)	14 (13)	1 [2]	2 [2]	3 [4]
70～74歳	5 (5)	5 (5)	10 (10)	2 (2)	3 (3)	5 (5)	3 [3]	2 [2]	5 [5]
75歳以上	10 (10)	13 (13)	23 (23)	6 (6)	26 (25)	32 (31)	4 [4]	-13 [-12]	-9 [-8]
計	331 (314)	267 (245)	598 (559)	366 (328)	343 (299)	709 (627)	-35 [-14]	-76 [-54]	-111 [-68]

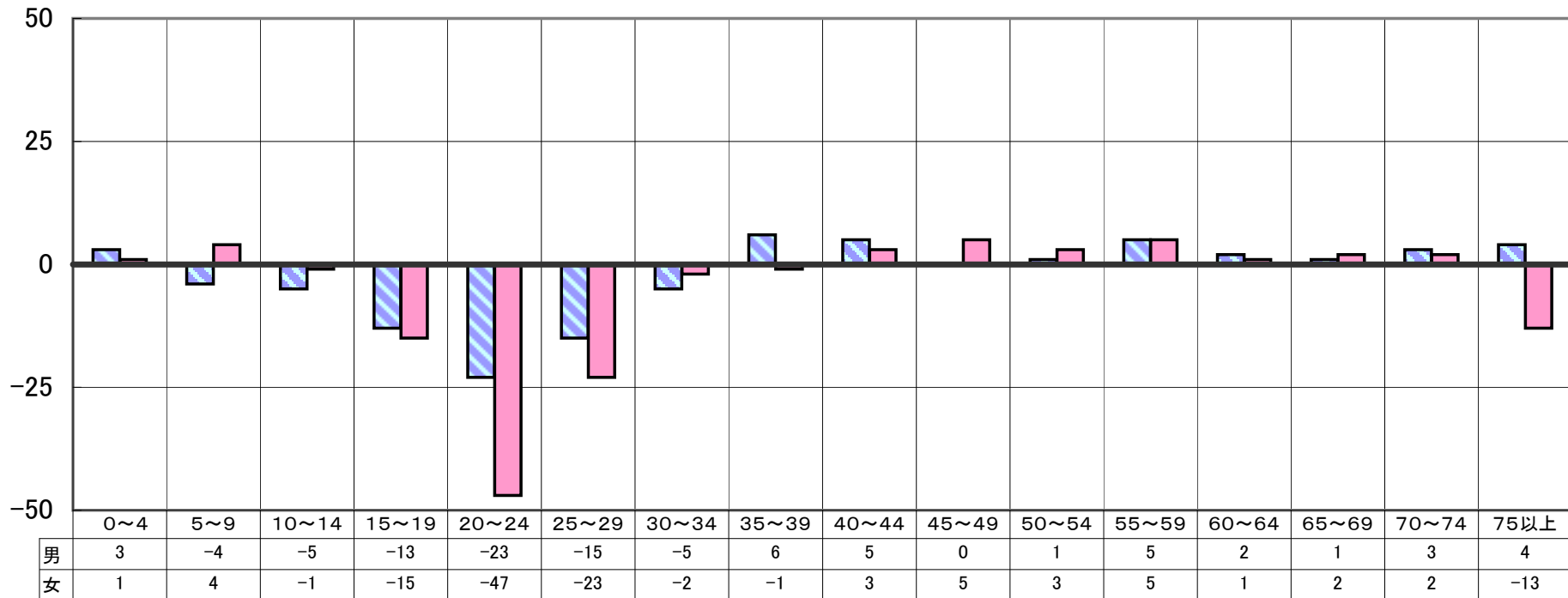
※()は日本人で内数、[]は日本人の転出入超過数



平成25年5月の転出入超過数

■ 男 ■ 女

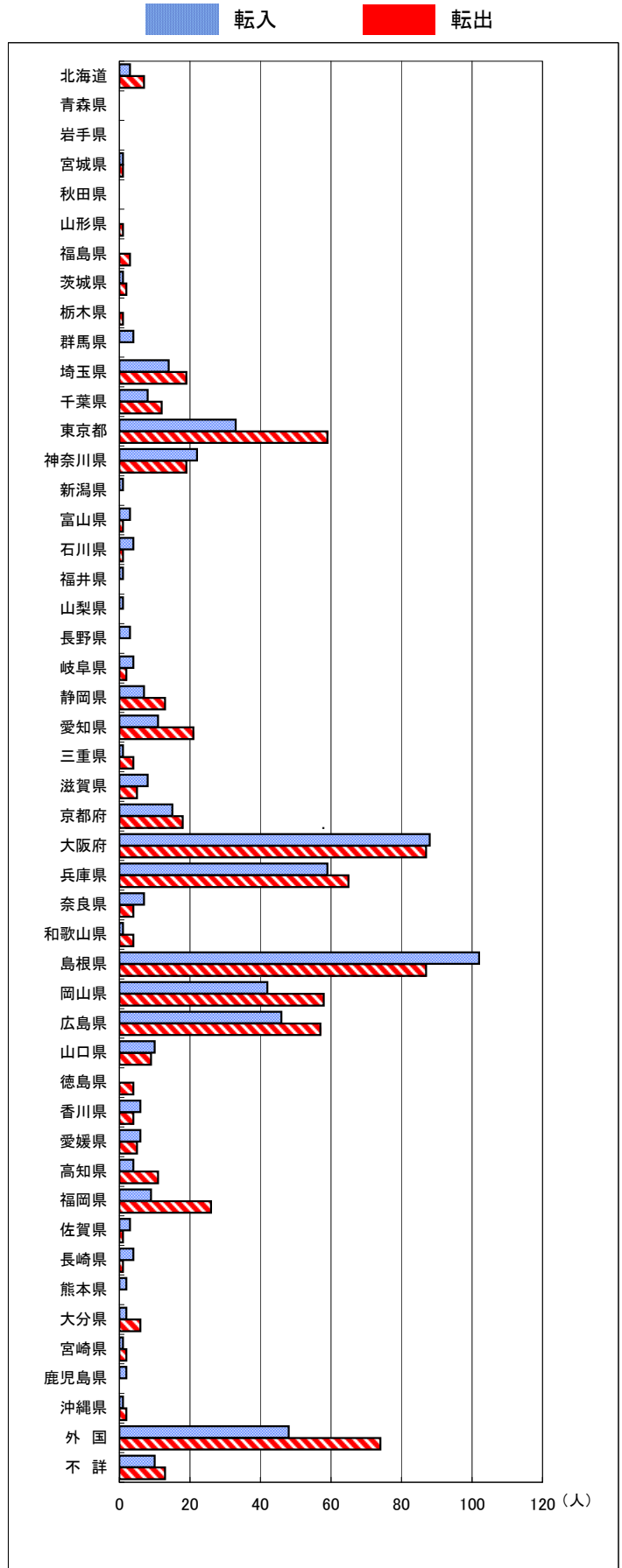
(人)



(年齢)

平成25年5月の地域別県外転入出者数

	転入			転出		
	男	女	総数	男	女	総数
北海道	2	1	3	3	4	7
青森県	0	0	0	0	0	0
岩手県	0	0	0	0	0	0
宮城県	1	0	1	1	0	1
秋田県	0	0	0	0	0	0
山形県	0	0	0	1	0	1
福島県	0	0	0	1	2	3
茨城県	1	0	1	2	0	2
栃木県	0	0	0	0	1	1
群馬県	2	2	4	0	0	0
埼玉県	8	6	14	12	7	19
千葉県	4	4	8	8	4	12
東京都	25	8	33	29	30	59
神奈川県	12	10	22	11	8	19
新潟県	1	0	1	0	0	0
富山県	1	2	3	0	1	1
石川県	2	2	4	1	0	1
福井県	0	1	1	0	0	0
山梨県	1	0	1	0	0	0
長野県	2	1	3	0	0	0
岐阜県	4	0	4	1	1	2
静岡県	4	3	7	7	6	13
愛知県	6	5	11	15	6	21
三重県	1	0	1	4	0	4
滋賀県	4	4	8	3	2	5
京都府	9	6	15	9	9	18
大阪府	48	40	88	38	49	87
兵庫県	34	25	59	32	33	65
奈良県	6	1	7	3	1	4
和歌山県	1	0	1	1	3	4
島根県	48	54	102	45	42	87
岡山県	25	17	42	32	26	58
広島県	26	20	46	32	25	57
山口県	6	4	10	5	4	9
徳島県	0	0	0	1	3	4
香川県	4	2	6	3	1	4
愛媛県	2	4	6	4	1	5
高知県	4	0	4	5	6	11
福岡県	6	3	9	14	12	26
佐賀県	1	2	3	1	0	1
長崎県	4	0	4	1	0	1
熊本県	2	0	2	0	0	0
大分県	2	0	2	3	3	6
宮崎県	1	0	1	1	1	2
鹿児島県	2	0	2	0	0	0
沖縄県	1	0	1	1	1	2
外国	13	35	48	33	41	74
不詳	5	5	10	3	10	13
総数	331	267	598	366	343	709



平成25年6月1日現在市町村別推計人口及び平成25年5月人口動態

市町村	推計 世帯数	推計人口 (平成25年6月1日現在)			人口増減 (平成25年5月)			自然動態							社会動態												
		総数	男	女	総数	男	女	自然増減			出生		死亡		社会増減			転入					転出				
								総数	男	女	総数	うち男	総数	うち男	総数	男	女	総数	県外	うち男	県内	うち男	総数	県外	うち男	県内	うち男
県計	213,967	578,344	275,831	302,513	-260	-135	-125	-149	-100	-49	445	229	594	329	-111	-35	-76	1,035	598	331	437	198	1,146	709	366	437	198
市計	164,097	426,840	204,428	222,412	-71	-59	-12	-31	-33	2	371	194	402	227	-40	-26	-14	758	482	265	276	125	798	547	296	251	120
郡計	49,870	151,504	71,403	80,101	-189	-76	-113	-118	-67	-51	74	35	192	102	-71	-9	-62	277	116	66	161	73	348	162	70	186	78
東部地区	87,050	234,771	113,700	121,071	-132	-64	-68	-68	-28	-40	159	91	227	119	-64	-36	-28	355	238	129	117	48	419	290	156	129	57
中部地区	36,844	106,073	49,909	56,164	-68	-38	-30	-46	-38	-8	68	34	114	72	-22	0	-22	219	91	49	128	54	241	119	54	122	49
西部地区	90,073	237,500	112,222	125,278	-60	-33	-27	-35	-34	-1	218	104	253	138	-25	1	-26	461	269	153	192	96	486	300	156	186	92
鳥取市	73,717	194,322	94,491	99,831	-40	-26	-14	-24	-4	-20	145	84	169	88	-16	-22	6	296	212	113	84	35	312	231	134	81	36
米子市	59,138	148,068	70,045	78,023	12	-1	13	23	-7	30	163	73	140	80	-11	6	-17	282	168	105	114	54	293	202	106	91	47
倉吉市	18,211	49,615	23,239	26,376	-42	-20	-22	-28	-20	-8	34	21	62	41	-14	0	-14	96	44	25	52	21	110	65	27	45	19
境港市	13,031	34,835	16,653	18,182	-1	-12	11	-2	-2	0	29	16	31	18	1	-10	11	84	58	22	26	15	83	49	29	34	18
岩美郡	3,982	11,913	5,613	6,300	-7	-3	-4	-10	-5	-5	7	4	17	9	3	2	1	30	20	12	10	4	27	11	5	16	9
岩美町	3,982	11,913	5,613	6,300	-7	-3	-4	-10	-5	-5	7	4	17	9	3	2	1	30	20	12	10	4	27	11	5	16	9
八頭郡	9,351	28,536	13,596	14,940	-85	-35	-50	-34	-19	-15	7	3	41	22	-51	-16	-35	29	6	4	23	9	80	48	17	32	12
若桜町	1,329	3,560	1,691	1,869	-26	-6	-20	-8	-4	-4	0	0	8	4	-18	-2	-16	4	1	1	3	1	22	19	3	3	1
智頭町	2,526	7,357	3,470	3,887	-18	-7	-11	-8	-5	-3	3	2	11	7	-10	-2	-8	8	3	3	5	2	18	13	5	5	2
八頭町	5,496	17,619	8,435	9,184	-41	-22	-19	-18	-10	-8	4	1	22	11	-23	-12	-11	17	2	0	15	6	40	16	9	24	9
東伯郡	18,633	56,458	26,670	29,788	-26	-18	-8	-18	-18	0	34	13	52	31	-8	0	-8	123	47	24	76	33	131	54	27	77	30
三朝町	2,367	6,747	3,176	3,571	-10	-8	-2	-5	-4	-1	2	0	7	4	-5	-4	-1	7	2	0	5	1	12	2	1	10	4
湯梨浜町	5,563	16,791	8,042	8,749	-3	6	-9	-3	-3	0	14	6	17	9	0	9	-9	51	20	12	31	16	51	24	10	27	9
琴浦町	5,846	17,904	8,356	9,548	-19	-14	-5	-11	-9	-2	8	3	19	12	-8	-5	-3	28	12	6	16	8	36	17	12	19	7
北栄町	4,857	15,016	7,096	7,920	6	-2	8	1	-2	3	10	4	9	6	5	0	5	37	13	6	24	8	32	11	4	21	10
西伯郡	13,502	42,831	20,155	22,676	-59	-12	-47	-33	-11	-22	24	13	57	24	-26	-1	-25	75	32	21	43	21	101	43	17	58	26
日吉津村	1,156	3,444	1,604	1,840	2	0	2	0	-1	1	1	0	1	1	2	1	1	12	3	1	9	5	10	5	1	5	4
大山町	5,285	16,882	7,975	8,907	-23	-8	-15	-8	-2	-6	15	8	23	10	-15	-6	-9	32	8	5	24	9	47	16	8	31	12
南部町	3,471	11,268	5,280	5,988	-14	3	-17	-12	-2	-10	4	4	16	6	-2	5	-7	19	12	9	7	4	21	10	2	11	6
伯耆町	3,590	11,237	5,296	5,941	-24	-7	-17	-13	-6	-7	4	1	17	7	-11	-1	-10	12	9	6	3	3	23	12	6	11	4
日野郡	4,402	11,766	5,369	6,397	-12	-8	-4	-23	-14	-9	2	2	25	16	11	6	5	20	11	5	9	6	9	6	4	3	1
日南町	2,024	5,109	2,338	2,771	-2	-2	0	-13	-9	-4	2	2	15	11	11	7	4	15	9	5	6	5	4	4	3	0	0
日野町	1,326	3,479	1,568	1,911	-5	-3	-2	-4	-2	-2	0	0	4	2	-1	-1	0	1	1	0	0	0	2	2	1	0	0
江府町	1,052	3,178	1,463	1,715	-5	-3	-2	-6	-3	-3	0	0	6	3	1	0	1	4	1	0	3	1	3	0	0	3	1