

鳥取県人口移動調査結果速報

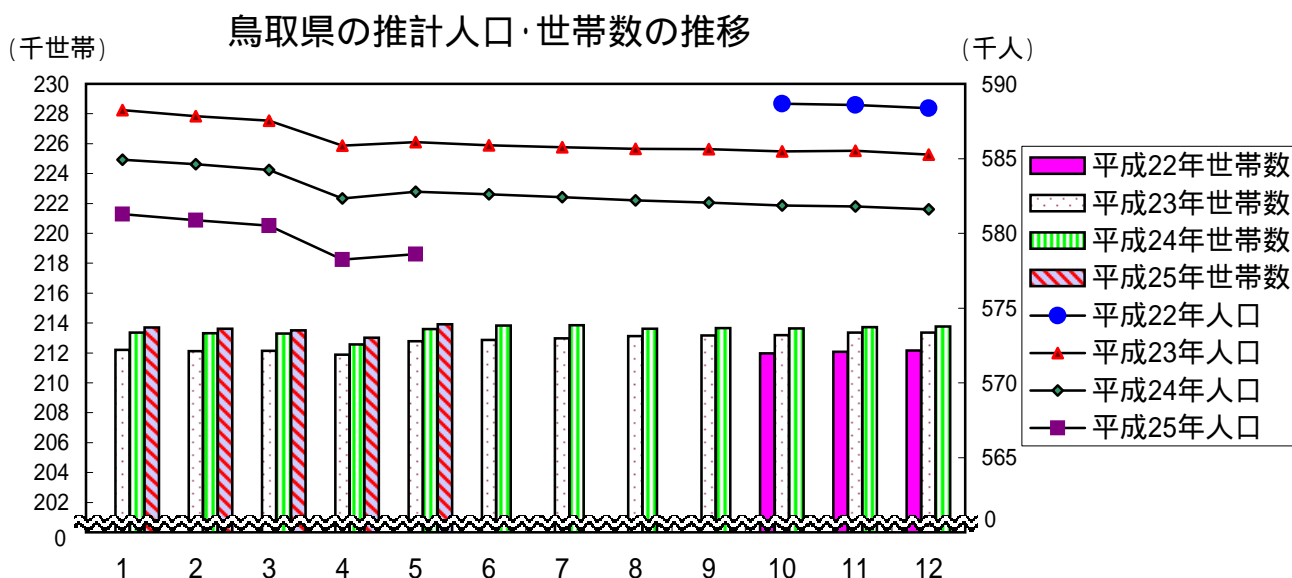
《平成25年5月1日現在》

推計人口及び推計世帯数は、平成22年国勢調査を基準として推計したものです。

推計人口	578,604 人
	(男 275,966人、女 302,638人)
推計世帯数	213,928 世帯

推計人口は、前月と比べ368人増加しました。

人口増の要因は、自然増減が224人減、社会増減が592人増です。



(単位：人、世帯、%)

区分	平25・5・1	平25・4・1	平24・5・1	対前月		対前年同月	
				増減数	増減率	増減数	増減率
推計人口	578,604	578,236	582,787	368	0.06	-4,183	-0.72
男	275,966	275,652	277,925	314	0.11	-1,959	-0.70
女	302,638	302,584	304,862	54	0.02	-2,224	-0.73
推計世帯数	213,928	213,015	213,592	913	0.43	336	0.16
自然増減	-224	-353	-229				
出生数	407	314	363	93		44	
死亡数	631	667	592	-36		39	
社会増減	592	-1,927	691				
県外転入数	2,070	1,803	2,132	267		-62	
県外転出数	1,478	3,730	1,441	-2,252		37	

上表の転入、転出は県外を対象としたものの数値である。

平成25年4月中の市町村別人口動態

人口増加市町村
(6市町村)

市町村	増減数 (前月比)
鳥取市	312
米子市	208
日吉津村	11
北栄町	10
湯梨浜町	8
大山町	6

人口減少市町村
(13市町)

市町村	増減数 (前月比)
南部町	-45
境港市	-22
八頭町	-22
伯耆町	-20
倉吉市	-19
若桜町	-17
岩美町	-15
日野町	-6
三朝町	-5
日南町	-5
江府町	-5
智頭町	-4
琴浦町	-2

○推計人口は、前月と比べ368人増加しました。

○人口増の要因は、自然増減が224人減、社会増減が592人増です。

県計	368人増加
----	--------

人口と世帯数の月別推移

年月日	人 口				世 帯 数		一世帯 当たり 人 員
	総 数	人口増減	人口増減		総世帯数	月間増減数	
			自然増減	社会増減			
H7 10.1	614,929	-	-	-	189,405	-	3.25
H12 10.1	613,289	-	-	-	201,067	-	3.05
H17 10.1	607,012	-	-	-	209,541	-	2.90
H22 10.1	588,667	-	-	-	211,964	-	2.78
H23 1.1	588,247	-129	-174	45	212,205	32	2.77
2.1	587,831	-416	-347	-69	212,126	-79	2.77
3.1	587,530	-301	-169	-132	212,144	18	2.77
4.1	585,877	-1,653	-217	-1,436	211,885	-259	2.77
5.1	586,094	217	-220	437	212,785	900	2.75
6.1	585,886	-208	-137	-71	212,877	92	2.75
7.1	585,755	-131	-168	37	212,970	93	2.75
8.1	585,652	-103	-40	-63	213,122	152	2.75
9.1	585,628	-24	-64	40	213,160	38	2.75
10.1	585,475	-153	-51	-102	213,183	23	2.75
11.1	585,528	53	-160	213	213,360	177	2.74
12.1	585,275	-253	-194	-59	213,365	5	2.74
H24 1.1	584,933	-342	-264	-78	213,357	-8	2.74
2.1	584,624	-309	-280	-29	213,324	-33	2.74
3.1	584,243	-381	-241	-140	213,295	-29	2.74
4.1	582,325	-1,918	-214	-1,704	212,575	-720	2.74
5.1	582,787	462	-229	691	213,592	1,017	2.73
6.1	582,618	-169	-137	-32	213,832	240	2.72
7.1	582,422	-196	-127	-69	213,853	21	2.72
8.1	582,203	-219	-144	-75	213,612	-241	2.73
9.1	582,062	-141	-112	-29	213,651	39	2.72
10.1	581,870	-192	-130	-62	213,641	-10	2.72
11.1	581,790	-80	-150	70	213,736	95	2.72
12.1	581,597	-193	-221	28	213,770	34	2.72
H25 1.1	581,294	-303	-269	-34	213,705	-65	2.72
2.1	580,869	-425	-334	-91	213,623	-82	2.72
3.1	580,516	-353	-290	-63	213,522	-101	2.72
4.1	578,236	-2,280	-353	-1,927	213,015	-507	2.71
5.1	578,604	368	-224	592	213,928	913	2.70

(注1) 平成7年10月～平成22年10月の人口と世帯数は国勢調査値。
平成23年1月以降の人口と世帯数は、平成22年国勢調査を基準として推計したものである。

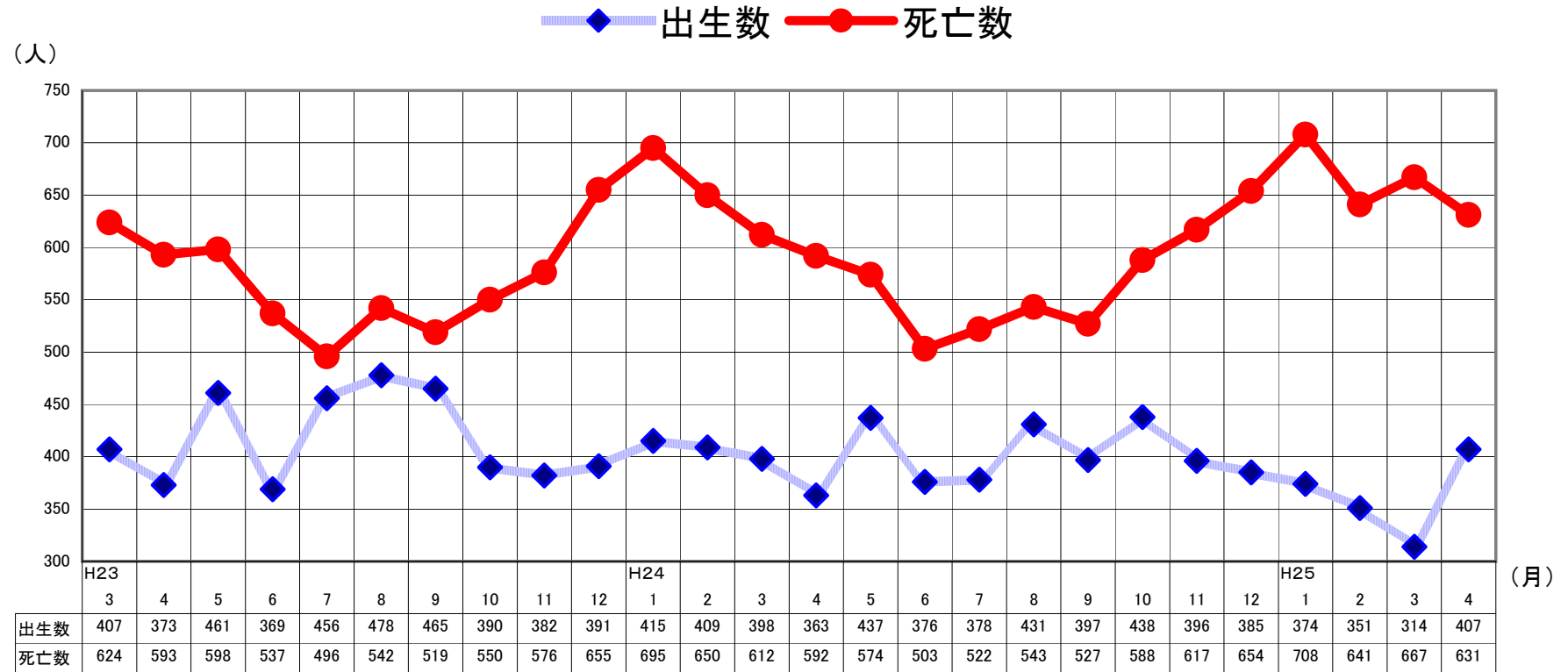
人 口 動 態 の 推 移

年 月	実 数 (人)							率 (対人口1000人比)			
	人口増減	自然増減	出生		社会増減	県外転入	県外転出	出生	死亡	転入	転出
			出生	死亡							
S 54年	4,714	3,593	8,267	4,674	1,121	17,073	15,952	13.8	7.8	28.5	26.6
55	3,566	3,236	8,196	4,960	330	16,183	15,853	13.6	8.2	26.8	26.2
56	2,701	3,196	8,006	4,810	-495	15,806	16,301	13.2	7.9	26.0	26.8
57	2,331	3,199	7,939	4,740	-868	15,215	16,083	13.0	7.8	24.9	26.4
58	1,899	3,247	8,238	4,991	-1,348	14,533	15,881	13.5	8.2	23.7	25.9
59	1,625	2,939	7,982	5,043	-1,314	14,127	15,441	13.0	8.2	23.0	25.1
60	1,304	2,657	7,508	4,851	-1,353	13,891	15,244	12.2	7.9	22.5	24.7
61	739	2,362	7,342	4,980	-1,623	13,208	14,831	11.9	8.1	21.4	24.1
62	259	2,179	6,989	4,810	-1,920	13,077	14,997	11.3	7.8	21.2	24.3
63	534	1,707	6,887	5,180	-1,173	13,233	14,406	11.2	8.4	21.4	23.3
H 元年	-27	1,450	6,400	4,950	-1,477	13,373	14,850	10.4	8.0	21.7	24.0
2	252	1,171	6,398	5,227	-919	14,142	15,061	10.4	8.5	23.0	24.5
3	-386	830	6,227	5,397	-1,216	14,020	15,236	10.1	8.8	22.8	24.8
4	-750	615	6,019	5,404	-1,365	13,633	14,998	9.8	8.8	22.1	24.4
5	-182	308	5,843	5,535	-490	13,891	14,381	9.5	9.0	22.6	23.4
6	897	513	6,042	5,529	384	14,139	13,755	9.8	9.0	23.0	22.4
7	610	-33	5,746	5,779	643	14,310	13,667	9.3	9.4	23.3	22.2
8	365	207	5,614	5,407	158	13,979	13,821	9.1	8.8	22.7	22.4
9	-78	-78	5,592	5,670	0	14,086	14,086	9.1	9.2	22.9	22.9
10	-100	15	5,643	5,628	-115	14,391	14,506	9.2	9.1	23.4	23.6
11	-368	-463	5,385	5,848	95	14,219	14,124	8.8	9.5	23.1	23.0
12	-346	-303	5,647	5,950	-43	14,209	14,252	9.2	9.7	23.2	23.2
13	-73	-192	5,633	5,825	119	14,528	14,409	9.2	9.5	23.7	23.5
14	-884	-476	5,382	5,858	-408	14,398	14,806	8.8	9.6	23.5	24.2
15	-1,347	-614	5,465	6,079	-733	13,636	14,369	8.9	10.0	22.3	23.5
16	-1,537	-876	5,307	6,183	-661	13,625	14,286	8.7	10.1	22.3	23.4
17	-2,832	-1,254	5,038	6,292	-1,578	12,807	14,385	8.3	10.4	21.1	23.7
18	-2,988	-1,069	5,235	6,304	-1,919	12,264	14,183	8.7	10.4	20.3	23.5
19	-4,269	-1,567	5,051	6,618	-2,702	11,949	14,651	8.4	11.0	19.9	24.4
20	-4,937	-1,735	4,921	6,656	-3,202	10,938	14,140	8.2	11.1	18.3	23.7
21	-3,724	-1,747	4,880	6,627	-1,977	11,405	13,382	8.2	11.2	19.3	22.6
22	-3,361	-2,122	4,793	6,915	-1,239	10,665	11,904	8.1	11.7	18.1	20.2
23	-3,314	-2,031	4,971	7,002	-1,283	10,635	11,918	8.5	12.0	18.2	20.4
24	-3,639	-2,254	4,823	7,077	-1,385	10,431	11,816	8.3	12.2	17.9	20.3
月別(H23.1～H23.12再掲)											
H23. 1	-416	-347	395	742	-69	482	551	7.9	14.9	9.7	11.0
2	-301	-169	404	573	-132	555	687	9.0	12.7	12.3	15.2
3	-1,653	-217	407	624	-1,436	2,011	3,447	8.2	12.5	40.4	69.3
4	217	-220	373	593	437	1,946	1,509	7.7	12.3	40.4	31.3
5	-208	-137	461	598	-71	720	791	9.3	12.0	14.5	15.9
6	-131	-168	369	537	37	744	707	7.7	11.2	15.5	14.7
7	-103	-40	456	496	-63	707	770	9.2	10.0	14.2	15.5
8	-24	-64	478	542	40	865	825	9.6	10.9	17.4	16.6
9	-153	-51	465	516	-102	686	788	9.7	10.7	14.3	16.4
10	53	-160	390	550	213	815	602	7.8	11.1	16.4	12.1
11	-253	-194	382	576	-59	527	586	7.9	12.0	11.0	12.2
12	-342	-264	391	655	-78	577	655	7.9	13.2	11.6	13.2
H24. 1	-309	-280	415	695	-29	542	571	8.4	14.0	10.9	11.5
2	-381	-241	409	650	-140	582	722	8.8	14.0	12.5	15.6
3	-1,918	-214	398	612	-1,704	1,923	3,627	8.0	12.3	38.8	73.1
4	462	-229	363	592	691	2,132	1,441	7.6	12.3	44.4	30.0
5	-169	-137	437	574	-32	706	738	8.8	11.6	14.3	14.9
6	-196	-127	376	503	-69	607	676	7.9	10.5	12.7	14.1
7	-219	-144	378	522	-75	753	828	7.6	10.6	15.2	16.7
8	-141	-112	431	543	-29	744	773	8.7	10.9	15.0	15.5
9	-192	-130	397	527	-62	616	678	8.3	11.0	12.9	14.2
10	-80	-150	438	588	70	789	719	8.9	11.9	16.0	14.6
11	-193	-221	396	617	28	535	507	8.3	12.9	11.2	10.6
12	-303	-269	385	654	-34	502	536	7.8	13.2	10.2	10.9
H.25.1	-425	-334	374	708	-91	479	570	7.6	14.4	9.7	11.6
2	-353	-290	351	641	-63	558	621	7.9	14.4	12.5	13.9
3	-2,280	-353	314	667	-1,927	1,803	3,730	6.4	13.6	36.7	76.0
4	368	-224	407	631	592	2,070	1,478	8.6	13.3	43.5	31.1

(注) 率(対人口1000人比)は次の式により、年率換算したものである。

$$\text{率} = \text{月間件数} \div \text{月間日数} \times \text{年間日数} \div \text{月初人口} \times 1000$$

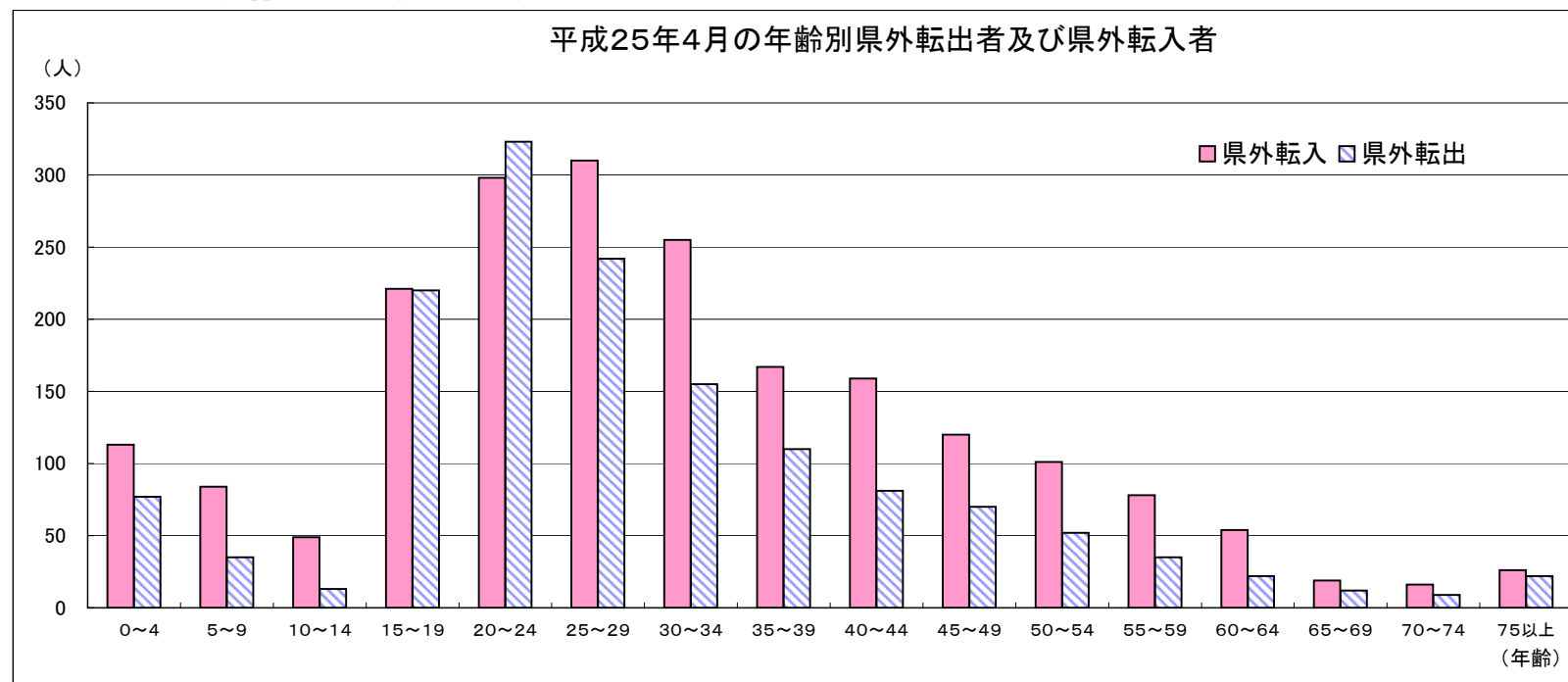
自然動態推移(出生数・死亡数)



平成25年4月の社会動態(年齢5歳階級別、男女別県外転入及び県外転出者)

	県外転入			県外転出			転出入超過数(A)-(B)		
	男	女	計(A)	男	女	計(B)	男	女	総数
0～4歳	62 (61)	51 (51)	113 (112)	44 (44)	33 (31)	77 (75)	18 [17]	18 [20]	36 [37]
5～9歳	39 (38)	45 (44)	84 (82)	14 (14)	21 (21)	35 (35)	25 [24]	24 [23]	49 [47]
10～14歳	28 (27)	21 (21)	49 (48)	6 (6)	7 (7)	13 (13)	22 [21]	14 [14]	36 [35]
15～19歳	153 (148)	68 (66)	221 (214)	117 (116)	103 (100)	220 (216)	36 [32]	-35 [-34]	1 [-2]
20～24歳	172 (151)	126 (111)	298 (262)	186 (180)	137 (122)	323 (302)	-14 [-29]	-11 [-11]	-25 [-40]
25～29歳	156 (147)	154 (144)	310 (291)	120 (117)	122 (105)	242 (222)	36 [30]	32 [39]	68 [69]
30～34歳	139 (130)	116 (107)	255 (237)	73 (65)	82 (71)	155 (136)	66 [65]	34 [36]	100 [101]
35～39歳	90 (90)	77 (73)	167 (163)	55 (50)	55 (43)	110 (93)	35 [40]	22 [30]	57 [70]
40～44歳	100 (95)	59 (57)	159 (152)	45 (43)	36 (35)	81 (78)	55 [52]	23 [22]	78 [74]
45～49歳	86 (86)	34 (34)	120 (120)	51 (50)	19 (19)	70 (69)	35 [36]	15 [15]	50 [51]
50～54歳	74 (72)	27 (26)	101 (98)	34 (33)	18 (15)	52 (48)	40 [39]	9 [11]	49 [50]
55～59歳	56 (56)	22 (22)	78 (78)	23 (23)	12 (12)	35 (35)	33 [33]	10 [10]	43 [43]
60～64歳	39 (39)	15 (15)	54 (54)	11 (11)	11 (10)	22 (21)	28 [28]	4 [5]	32 [33]
65～69歳	9 (9)	10 (10)	19 (19)	8 (8)	4 (4)	12 (12)	1 [1]	6 [6]	7 [7]
70～74歳	8 (8)	8 (8)	16 (16)	5 (5)	4 (4)	9 (9)	3 [3]	4 [4]	7 [7]
75歳以上	7 (7)	19 (19)	26 (26)	4 (4)	18 (18)	22 (22)	3 [3]	1 [1]	4 [4]
計	1,218 (1,164)	852 (808)	2,070 (1,972)	796 (769)	682 (617)	1,478 (1,386)	422 [395]	170 [191]	592 [586]

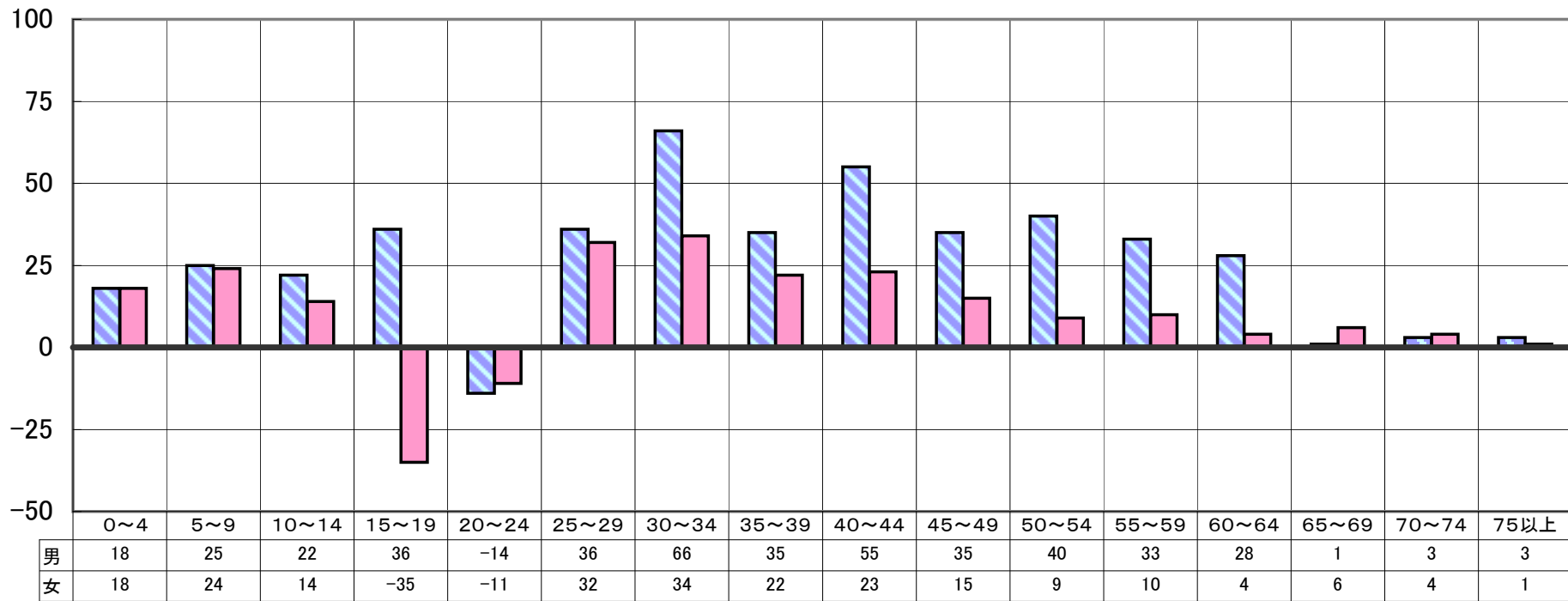
※()は日本人で内数、[]は日本人の転出入超過数



平成25年4月の転出入超過数

■ 男 ■ 女

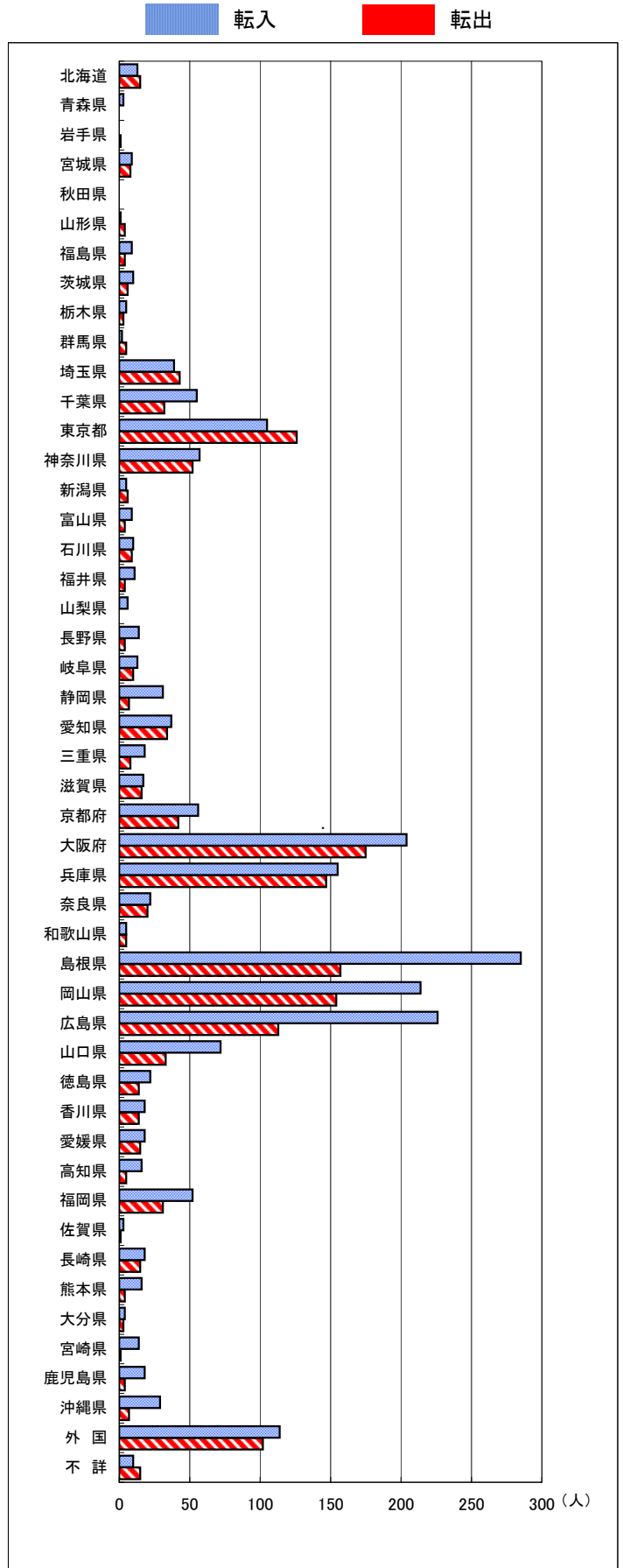
(人)



(年齢)

平成25年4月の地域別県外転入出者数

	転入			転出		
	男	女	総数	男	女	総数
北海道	8	5	13	10	5	15
青森県	3	0	3	0	0	0
岩手県	0	0	0	0	1	1
宮城県	6	3	9	7	1	8
秋田県	0	0	0	0	0	0
山形県	0	1	1	2	2	4
福島県	6	3	9	3	1	4
茨城県	6	4	10	1	5	6
栃木県	3	2	5	3	0	3
群馬県	1	1	2	2	3	5
埼玉県	27	12	39	26	17	43
千葉県	30	25	55	16	16	32
東京都	61	44	105	65	61	126
神奈川県	34	23	57	28	24	52
新潟県	2	3	5	4	2	6
富山県	3	6	9	2	2	4
石川県	6	4	10	6	3	9
福井県	5	6	11	3	1	4
山梨県	5	1	6	0	0	0
長野県	7	7	14	4	0	4
岐阜県	7	6	13	9	1	10
静岡県	22	9	31	4	3	7
愛知県	25	12	37	26	8	34
三重県	12	6	18	3	5	8
滋賀県	12	5	17	8	8	16
京都府	30	26	56	19	23	42
大阪府	112	92	204	88	87	175
兵庫県	79	76	155	76	71	147
奈良県	15	7	22	9	11	20
和歌山県	4	1	5	3	2	5
島根県	168	117	285	86	71	157
岡山県	118	96	214	87	67	154
広島県	142	84	226	66	47	113
山口県	54	18	72	25	8	33
徳島県	8	14	22	11	3	14
香川県	12	6	18	8	6	14
愛媛県	13	5	18	7	8	15
高知県	8	8	16	2	3	5
福岡県	29	23	52	21	10	31
佐賀県	3	0	3	0	1	1
長崎県	11	7	18	6	9	15
熊本県	8	8	16	1	3	4
大分県	3	1	4	1	2	3
宮崎県	11	3	14	1	0	1
鹿児島県	10	8	18	3	1	4
沖縄県	18	11	29	4	3	7
外国	62	52	114	36	66	102
不詳	9	1	10	4	11	15
総数	1,218	852	2,070	796	682	1,478



平成25年5月1日現在市町村別推計人口及び平成25年4月人口動態

市町村	推計 世帯数	推計人口 (平成25年5月1日現在)			人口増減 (平成25年4月)			自然動態							社会動態												
		総数	男	女	総数	男	女	自然増減			出生		死亡		社会増減			転入					転出				
								総数	男	女	総数	うち男	総数	うち男	総数	男	女	総数	県外	うち男	県内	うち男	総数	県外	うち男	県内	うち男
県計	213,928	578,604	275,966	302,638	368	314	54	-224	-108	-116	407	217	631	325	592	422	170	3,263	2,070	1,218	1,193	606	2,671	1,478	796	1,193	606
市計	164,050	426,911	204,487	222,424	479	372	107	-114	-48	-66	308	165	422	213	593	420	173	2,637	1,792	1,070	845	441	2,044	1,218	661	826	430
郡計	49,878	151,693	71,479	80,214	-111	-58	-53	-110	-60	-50	99	52	209	112	-1	2	-3	626	278	148	348	165	627	260	135	367	176
東部地区	87,017	234,903	113,764	121,139	254	219	35	-58	-18	-40	162	88	220	106	312	237	75	1,325	963	579	362	199	1,013	603	323	410	218
中部地区	36,838	106,141	49,947	56,194	-8	-14	6	-74	-45	-29	75	41	149	86	66	31	35	487	237	125	250	115	421	138	77	283	132
西部地区	90,073	237,560	112,255	125,305	122	109	13	-92	-45	-47	170	88	262	133	214	154	60	1,451	870	514	581	292	1,237	737	396	500	256
鳥取市	73,674	194,362	94,517	99,845	312	252	60	-39	-7	-32	134	79	173	86	351	259	92	1,191	901	545	290	164	840	522	280	318	170
米子市	59,144	148,056	70,046	78,010	208	148	60	-19	-9	-10	120	58	139	67	227	157	70	1,044	654	390	390	197	817	544	286	273	144
倉吉市	18,207	49,657	23,259	26,398	-19	-16	-3	-39	-25	-14	36	18	75	43	20	9	11	249	125	67	124	62	229	68	40	161	80
境港市	13,025	34,836	16,665	18,171	-22	-12	-10	-17	-7	-10	18	10	35	17	-5	-5	0	153	112	68	41	18	158	84	55	74	36
岩美郡	3,976	11,920	5,616	6,304	-15	-9	-6	-10	-5	-5	5	0	15	5	-5	-4	-1	44	17	10	27	13	49	10	7	39	20
岩美町	3,976	11,920	5,616	6,304	-15	-9	-6	-10	-5	-5	5	0	15	5	-5	-4	-1	44	17	10	27	13	49	10	7	39	20
八頭郡	9,367	28,621	13,631	14,990	-43	-24	-19	-9	-6	-3	23	9	32	15	-34	-18	-16	90	45	24	45	22	124	71	36	53	28
若桜町	1,337	3,586	1,697	1,889	-17	-12	-5	-7	-3	-4	1	1	8	4	-10	-9	-1	8	3	1	5	1	18	5	3	13	8
智頭町	2,531	7,375	3,477	3,898	-4	-4	0	-4	-1	-3	6	2	10	3	0	-3	3	25	15	7	10	3	25	16	11	9	2
八頭町	5,499	17,660	8,457	9,203	-22	-8	-14	2	-2	4	16	6	14	8	-24	-6	-18	57	27	16	30	18	81	50	22	31	18
東伯郡	18,631	56,484	26,688	29,796	11	2	9	-35	-20	-15	39	23	74	43	46	22	24	238	112	58	126	53	192	70	37	122	52
三朝町	2,368	6,757	3,184	3,573	-5	0	-5	-6	-1	-5	4	3	10	4	1	1	0	20	13	8	7	3	19	4	3	15	7
湯梨浜町	5,555	16,794	8,036	8,758	8	2	6	0	0	0	21	13	21	13	8	2	6	69	30	13	39	18	61	22	11	39	18
琴浦町	5,848	17,923	8,370	9,553	-2	-5	3	-19	-11	-8	5	4	24	15	17	6	11	76	35	19	41	12	59	30	15	29	10
北栄町	4,860	15,010	7,098	7,912	10	5	5	-10	-8	-2	9	3	19	11	20	13	7	73	34	18	39	20	53	14	8	39	17
西伯郡	13,499	42,890	20,167	22,723	-48	-20	-28	-35	-18	-17	26	17	61	35	-13	-2	-11	197	81	42	116	59	210	92	48	118	55
日吉津村	1,151	3,442	1,604	1,838	11	5	6	5	3	2	6	4	1	1	6	2	4	27	12	5	15	6	21	4	2	17	7
大山町	5,281	16,905	7,983	8,922	6	2	4	-18	-9	-9	6	4	24	13	24	11	13	90	32	18	58	31	66	32	16	34	22
南部町	3,472	11,282	5,277	6,005	-45	-18	-27	-7	-4	-3	11	7	18	11	-38	-14	-24	12	8	4	4	3	50	20	9	30	12
伯耆町	3,595	11,261	5,303	5,958	-20	-9	-11	-15	-8	-7	3	2	18	10	-5	-1	-4	68	29	15	39	19	73	36	21	37	14
日野郡	4,405	11,778	5,377	6,401	-16	-7	-9	-21	-11	-10	6	3	27	14	5	4	1	57	23	14	34	18	52	17	7	35	21
日南町	2,025	5,111	2,340	2,771	-5	-5	0	-14	-8	-6	3	2	17	10	9	3	6	29	18	10	11	4	20	3	1	17	10
日野町	1,327	3,484	1,571	1,913	-6	1	-7	-3	0	-3	2	0	5	0	-3	1	-4	20	3	2	17	11	23	12	5	11	7
江府町	1,053	3,183	1,466	1,717	-5	-3	-2	-4	-3	-1	1	1	5	4	-1	0	-1	8	2	2	6	3	9	2	1	7	4