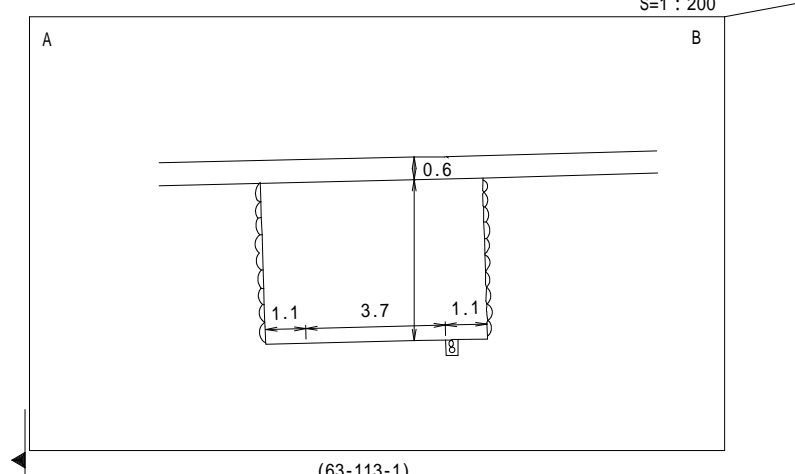
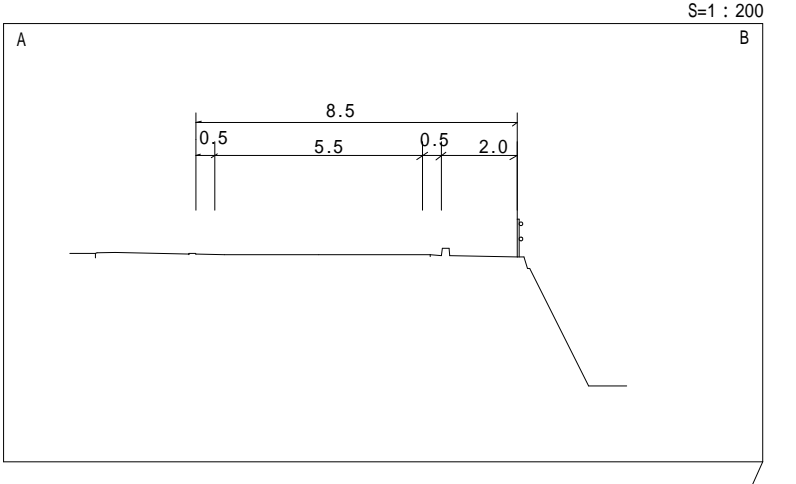
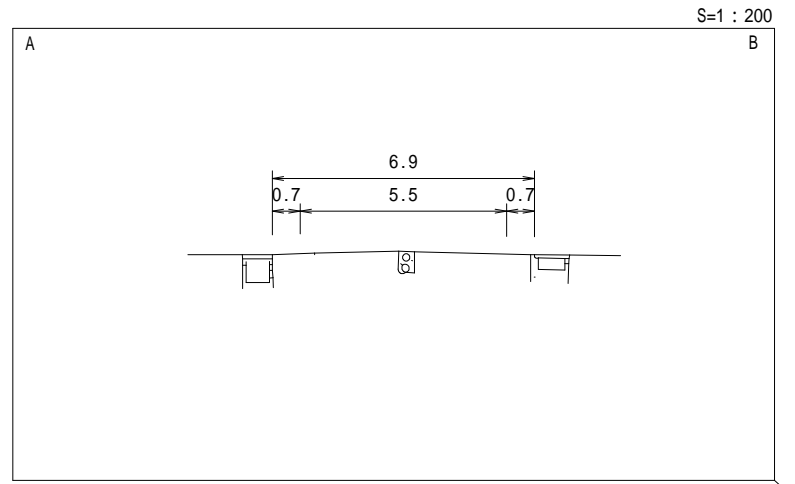
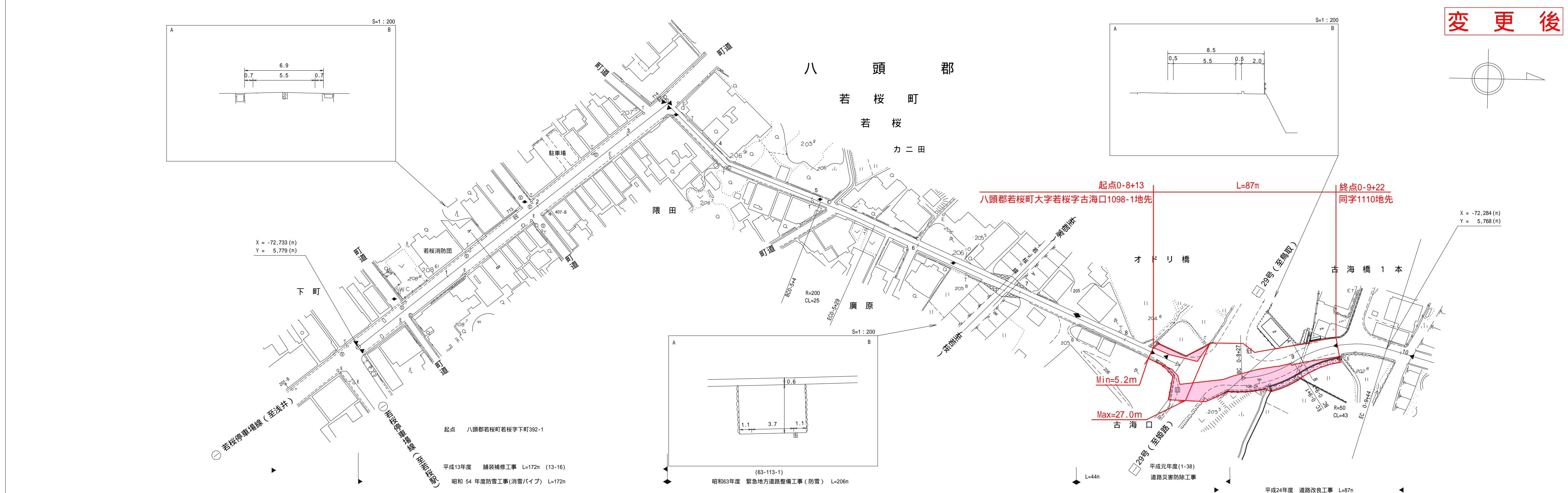


# 道 路 台 帳 平 面 図

鳥 取 県

|      |             |      |          |       |          |      |      |     |         |    |           |      |      |
|------|-------------|------|----------|-------|----------|------|------|-----|---------|----|-----------|------|------|
| 調整年月 | 平成 25 年 3 月 | 図面縮尺 | 1 : 1000 | 路線コード | 22 - 103 | 道路種別 | 一般県道 | 路線名 | 若桜湯村温泉線 | 区間 | 0-0 ~ 0-9 | 図面番号 | 34-1 |
|------|-------------|------|----------|-------|----------|------|------|-----|---------|----|-----------|------|------|

変 更 後



起点 八頭郡若桜町若桜字下町392-1  
 平成13年度 舗装補修工事 L=172m (13-16)  
 昭和54年度防雪工事(消雪パイプ) L=172m

(63-113-1)  
 昭和63年度 緊急地方道路整備工事(防雪) L=206m

平成24年度 道路改良工事 L=87m  
 平成元年度(1-38) 道路災害防除工事

|      |         |         |         |         |
|------|---------|---------|---------|---------|
| 車道幅員 | W = 5.5 | W = 2.0 | W = 3.0 | W = 5.5 |
| 路面種別 |         |         |         |         |
| 縦断勾配 | 1.6%    | 0.5%    | 0.2%    | 0.9%    |
| 距離程  | 0+0     | 0+1     | 0+8     | 0+22    |

アサヒコンサルタント株式会社

この地図は、建設省国土院院長の承認を得て、同院所管の測量標及び測量成果を使用して調整したものである。(承認番号)昭55. 中公第44号