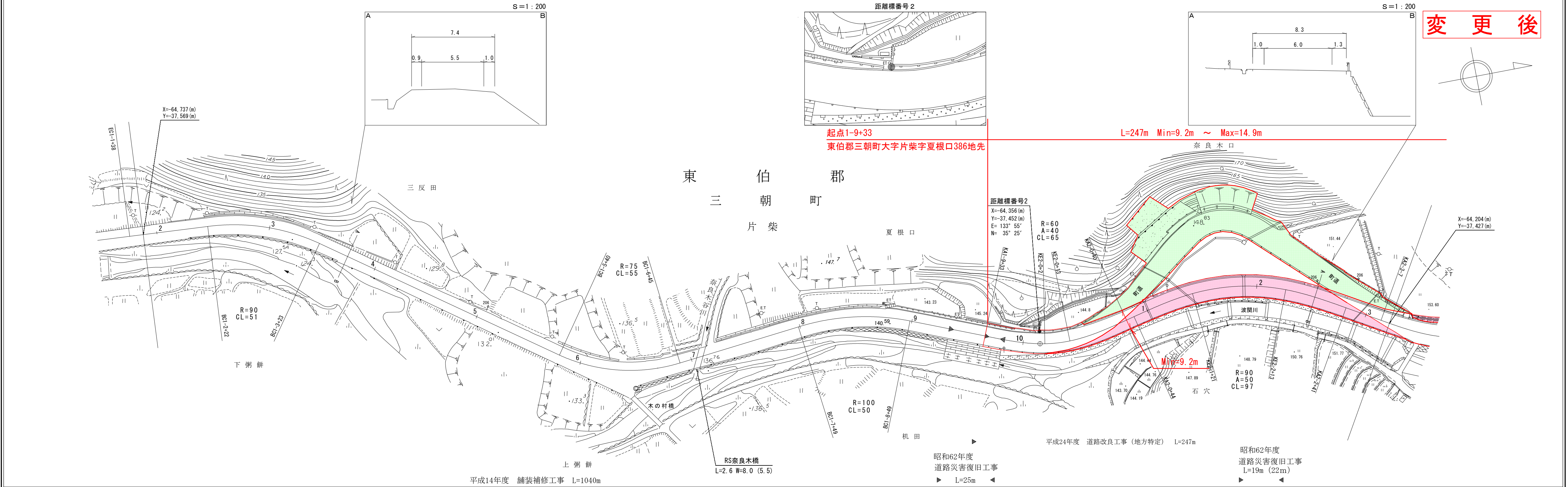
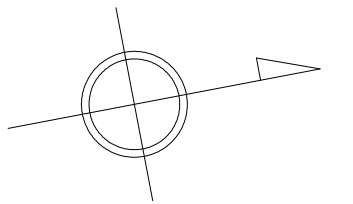


道路台帳平面図

鳥取県

調整年月	平成 25 年 3 月	図面縮尺	1:1,000	路線コード	21-029	道路種別	主要地方道	路線名	三朝東郷線	区間	1-2~2-3	図面番号	15-2
------	-------------	------	---------	-------	--------	------	-------	-----	-------	----	---------	------	------

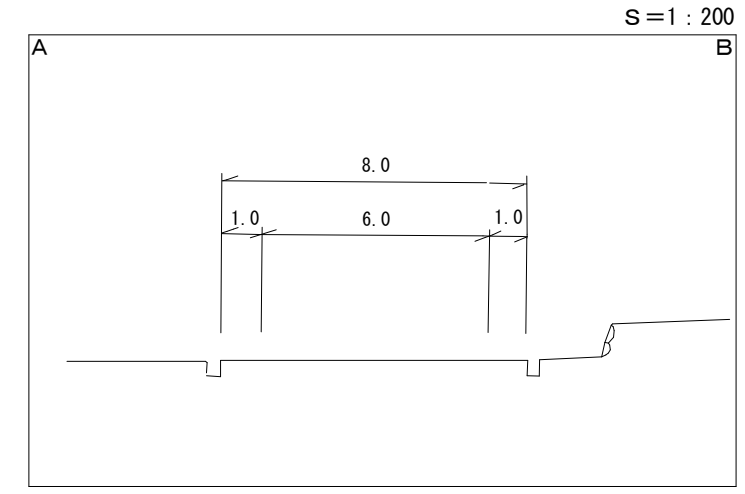
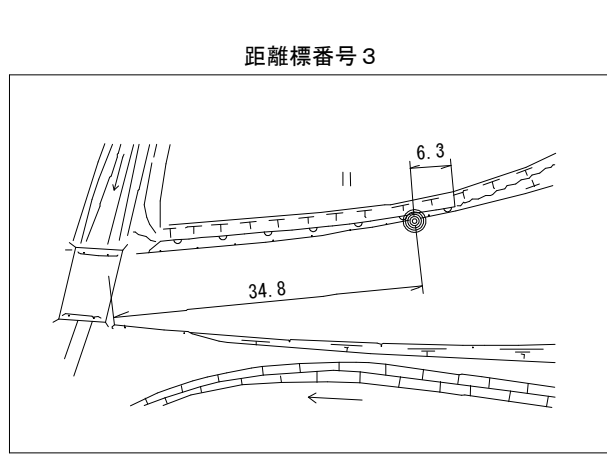
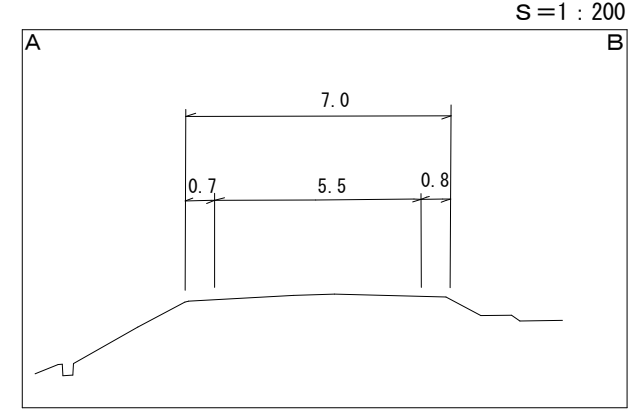
変更後



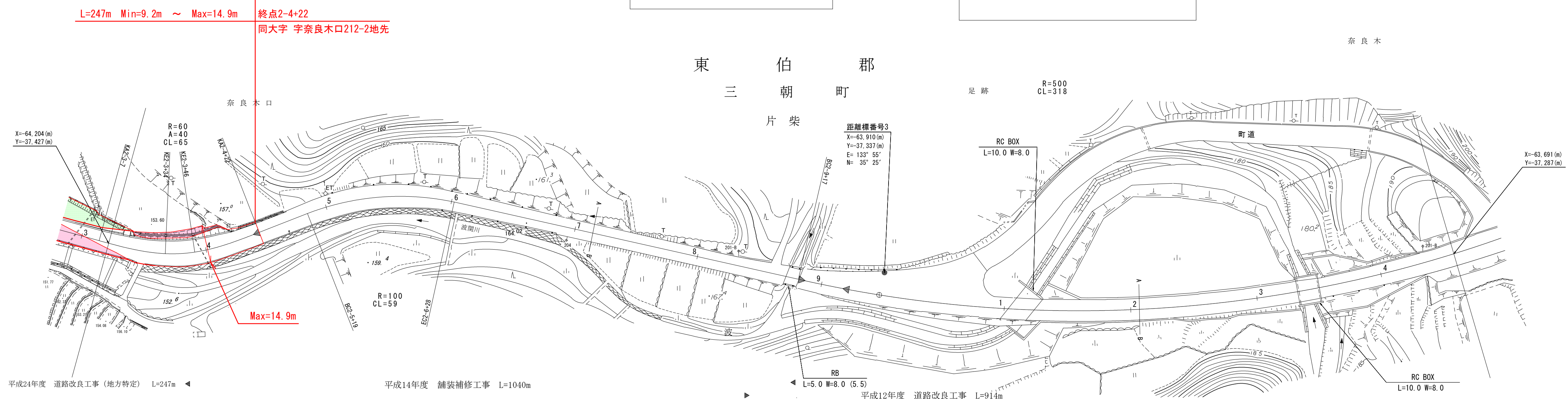
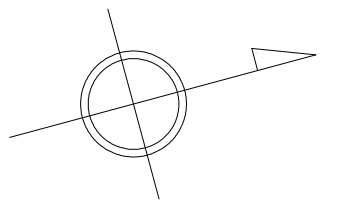
道 路 台 帳 平 面 図

鳥 取 県

調 整 年 月	平成 25 年 3 月	図 面 縮 尺	1:1,000	路 線 コー ド	21-029	道 路 種 別	主要地方道	路 線 名	三 朝 東 郷 線	区 間	2-4~3-4	図 面 番 号	15-3
---------	-------------	---------	---------	----------	--------	---------	-------	-------	-----------	-----	---------	---------	------



変 更 後



車道幅員	W=6.0		W=5.5		W=6.0
路面種類	A				
縦断勾配					
距離程	2+3 +1.1	2+4 +3.6	2+5 +4.6	2+6 +3.5	3+0 +1.3

アサヒコンサルタンツ株式会社

この地図は、建設省国土院院長の承認を得て、同院所管の測量標及び測量成果を使用して調整したものである。(承認番号) 昭55 中公第 44号