

1 保安

高压ガス

県内の平成15年度中における高压ガス保安法関係の事故は、13件発生し過去最高を記録した。13件すべてが高压ガス容器の盗難である。

全国における平成15年の高压ガス保安法関係の事故は、376件発生しており、前年を98件上回る結果となった。

事故の増加要因は、主に消費先での盗難であるが、事業所の事故も増加している。そのため、盗難以外の事故においても、平成12年から続く増加傾向は依然として変わらない。

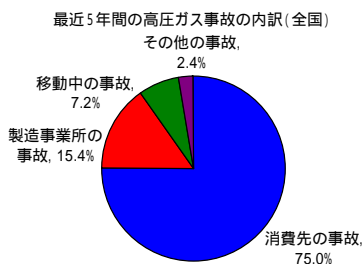
盗難以外の事故原因は、設備面に関しては劣化・腐食等、及び点検不良が挙げられる。劣化・腐食等については近年増加傾向にあり、設備管理の徹底が求められている。また運転・操作等に関しては、認知・確認ミスが最も多く、次いで誤操作、作業環境の不適等が挙げられる。

盗難に関しては、全国で232件発生しており、対前年比で91件の増加となっている。平成11年から増加傾向を見せはじめ、平成14年度から急激に増加している。盗難の理由については、個人が生活用燃料として使用する目的も考えられるが、一度に大量の高压ガス容器が盗難にあうケースもあり、詳細については不明である。容器の盗難については、2次災害やテロ等に使用される恐れがあり、容器管理者のさらなる管理の徹底が求められる。

高压ガス保安法関係事故件数の推移

| | | 平成11年 | 平成12年 | 平成13年 | 平成14年 | 平成15年 |
|-----|--------|-------|-------|-------|-------|-------|
| 事業所 | 冷凍 | 0 | 7 | 0 | 8 | 0 |
| | コンビナート | 0 | 9 | 0 | 5 | 0 |
| | LP | 0 | 7 | 0 | 4 | 0 |
| | 一般 | 0 | 7 | 0 | 17 | 0 |
| | 小計 | 0 | 30 | 0 | 34 | 0 |
| 移動 | 0 | 13 | 0 | 20 | 0 | |
| 消費 | 0 | 44 | 0 | 63 | 0 | |
| その他 | 0 | 7 | 0 | 5 | 0 | |
| 合計 | 0 | 94 | 0 | 122 | 0 | |

件数 左側：鳥取県 右側：全国



LPガス

平成15年のLPガスの事故件数は前年に続き1件であった。

事故の内容としては、質量販売で消費中、老化したゴム配管からガス漏れが発生し、火災に至り、1名が負傷した。

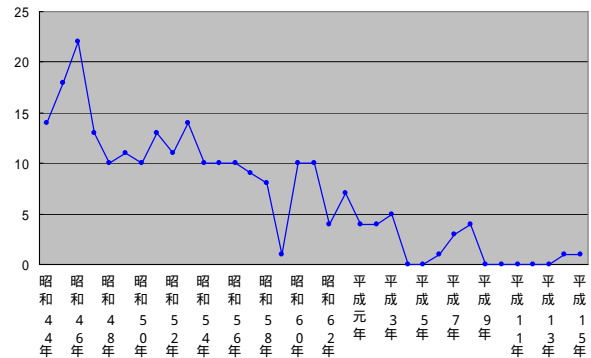
全国的なLPガス事故件数は、平成15年は対前年比で29件の増加となっている。

事故の特徴としては、バルクによる事故の発生、質量販売による事故の急増、経年劣化事故、業務用燃料器具によるCO中毒事故の増加が挙げられる。

このような事故に対し、販売事業者の意識の向上及び消費者の意識の醸成等に努める必要がある。

県内のLPガス事故件数の推移

| 平成11年 | 平成12年 | 平成13年 | 平成14年 | 平成15年 |
|-------|-------|-------|-------|-------|
| 0 | 0 | 0 | 1 | 1 |



全国のLPガス事故件数

| 平成6年 | 平成7年 | 平成8年 | 平成9年 | 平成10年 |
|------|------|------|------|-------|
| 82 | 88 | 101 | 68 | 75 |

| 平成11年 | 平成12年 | 平成13年 | 平成14年 | 平成15年 |
|-------|-------|-------|-------|-------|
| 79 | 78 | 87 | 90 | 120 |

県内のLPガス販売事業者数は154事業所、販売店数は184件(平成16年3月31日現在)であり、販売事業者数は前年度に比べて5件減ったが、販売店数については、2店舗増加した。

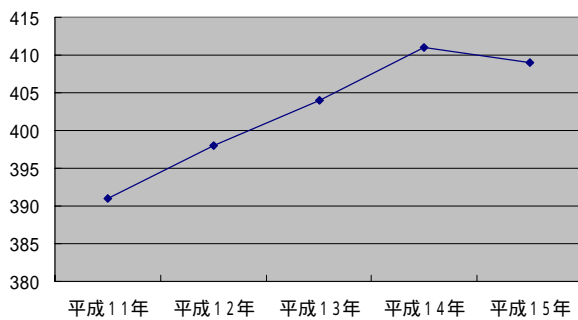
電気工事業

県内の電気工事業業者数は409件(平成16年3月31日現在)である。

このうち、登録電気工事業業者は239件、みなし登録電気工事業業者は159件であり、全体の97%を占めている。他の2区分については、過去15年間で変動はない。平成15年度は、登録電気工事業業者が1件増、みなし登録電気工事業業者が3件の減となっており、電気工事業業者の件数増加は登録電気工事業業者の新規登録によるところが大きいことがわかる。

電気工事業業者数

| 区分 | 平成11年 | 平成12年 | 平成13年 | 平成14年 | 平成15年 |
|----|-------|-------|-------|-------|-------|
| 計 | 391 | 398 | 404 | 411 | 409 |



登録電気工事業業者に対する立入検査は、原則的には全事業者を対象としているが、業者数が多いため、全てを回ることは困難である。そのため、例年、新規登録電気工事業業者を中心に立入検査を実施している。

違反項目別に見ると、平成15年度は全ての違反が標識に関するものであった。

標識に関する違反については、立入検査の際に標識を掲示するように指摘されて、初めて標識が必要であることを知る業者も少なくない。

電気工事業業者への立入検査実施状況

| 区分 | 平成11年 | 平成12年 | 平成13年 | 平成14年 | 平成15年 |
|-----|-------|-------|-------|-------|-------|
| 検査数 | 11 | 18 | 23 | 15 | 10 |
| 違反数 | 2 | 11 | 13 | 11 | 5 |

火薬類

平成15年の火薬類事故については、煙火の消費中の事故が1件あり、死者1名、負傷者1名の発生があった。

全国的には平年並の事故件数であった。

平成15年の事故の傾向は、産業火薬及び煙火の消費中の事故が多かった。

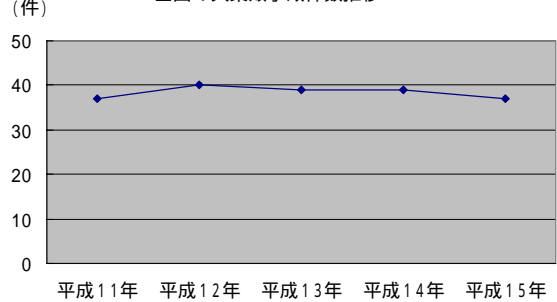
県内の火薬関係事故件数の推移

| 平成11年 | 平成12年 | 平成13年 | 平成14年 | 平成15年 |
|-------|-------|-------|-------|-------|
| 0 | 0 | 0 | 0 | 1 |

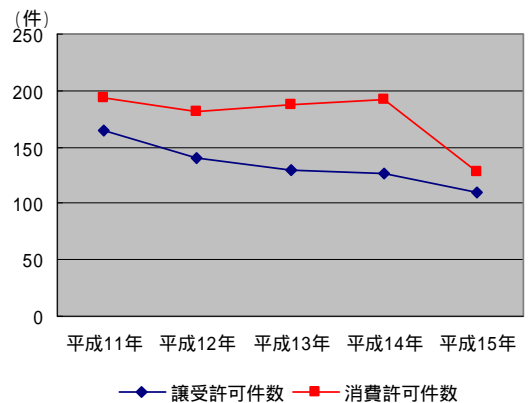
全国の火薬関係事故件数

| | 平成11年 | 平成12年 | 平成13年 | 平成14年 | 平成15年 |
|------|-------|-------|-------|-------|-------|
| 事故件数 | 37 | 40 | 39 | 39 | 37 |
| 死者数 | 3 | 1 | 1 | 0 | 13 |
| 負傷者数 | 41 | 190 | 46 | 51 | 39 |

全国の火薬類事故件数推移



また、県内の譲受・消費許可件数は下図のとおりであり、この5年では譲受許可件数が減少傾向となっている。



4-1 県内高圧ガス保安法関係事故集計表

(各年12.31現在)

| | L P ガ ス | | | | | | | | | | | | | | | 一般ガス | | | 冷 凍 | | | 合 計 | | | | | |
|-----------|---------|-----|-------|---------|-----|-------|-------|-----|-------|-------|-----|-------|-----|-----|-------|------|-----|-------|-----|-----|-------|-----|-----|-------|----|---|---|
| | 販 売 所 | | | 消 費 先 | | | | | | 運 搬 中 | | | 小 計 | | | 件 数 | 死 者 | 負 傷 者 | 件 数 | 死 者 | 負 傷 者 | 件 数 | 死 者 | 負 傷 者 | | | |
| | | | | 自 損 故 意 | | | そ の 他 | | | | | | | | | | | | | | | | | | | | |
| | 件 数 | 死 者 | 負 傷 者 | 件 数 | 死 者 | 負 傷 者 | 件 数 | 死 者 | 負 傷 者 | 件 数 | 死 者 | 負 傷 者 | 件 数 | 死 者 | 負 傷 者 | 件 数 | 死 者 | 負 傷 者 | 件 数 | 死 者 | 負 傷 者 | 件 数 | 死 者 | 負 傷 者 | | | |
| 平成 11年 | | | | | | | | | | | | | 0 | 0 | 0 | | | | | | | | | | 0 | 0 | 0 |
| 平成 12年 | | | | | | | | | | | | | 0 | 0 | 0 | 1 | 0 | 1 | | | | | | | 1 | 0 | 1 |
| 平成 13年 | | | | | | | | | | | | | 0 | 0 | 0 | | | | | | | | | | 0 | 0 | 0 |
| 平成 14年 | | | | | | | | | | | | | 0 | 0 | 0 | | | | | | | | | | 0 | 0 | 0 |
| 平成 15年 | 1 | | | | | | 12 | | | | | | 13 | 0 | 0 | | | | | | | | | | 13 | 0 | 0 |

4-2 高圧ガス関係事業所の推移

| | | 平成11年度 | 平成12年度 | 平成13年度 | 平成14年度 | 平成15年度 |
|-----------|------|--------|--------|--------|--------|--------|
| 第一種製造者 | LPガス | 25 | 26 | 27 | 27 | 26 |
| | 一般ガス | 12 | 15 | 15 | 13 | 14 |
| | 兼業 | 7 | 9 | 8 | 7 | 7 |
| | 冷凍 | 78 | 80 | 49 | 47 | 51 |
| 第二種製造者 | 一般ガス | 93 | 98 | 98 | 98 | 97 |
| | LPガス | 1 | 1 | 1 | 1 | 1 |
| | 冷凍 | 387 | 395 | 407 | 412 | 418 |
| 販売事業者 | LPガス | 180 | 177 | 177 | 179 | 184 |
| | 一般ガス | 254 | 254 | 256 | 257 | 265 |
| | 兼業 | 19 | 22 | 21 | 21 | 18 |
| 貯蔵所 | | 32 | 32 | 34 | 39 | 46 |
| 容器検査所 | | 5 | 6 | 6 | 6 | 6 |
| 容器製造事業者 | | 1 | 1 | 1 | 1 | 1 |
| 特定高圧ガス消費者 | | 18 | 18 | 18 | 19 | 18 |

4-3 高圧ガス別事業所の推移(冷凍を除く)

(平成16年3月31日現在)

| | 第一種製造者 | 第二種製造者 | 販売所 | 貯蔵所 | 特定高圧ガス消費者 |
|-------|--------|--------|-----|-----|-----------|
| 空気 | 5 | 17 | 1 | 0 | — |
| 酸素 | 7 | 35 | 23 | 9 | 5 |
| アセチレン | 1 | 0 | 14 | 4 | — |
| 窒素 | 8 | 47 | 17 | 22 | — |
| 水素 | 0 | 0 | 6 | 6 | 2 |
| 炭酸ガス | 8 | 4 | 20 | 11 | — |
| フロンガス | 2 | 9 | 260 | 4 | — |
| 塩素 | 1 | 0 | 2 | 3 | 2 |
| LPガス | 33 | 1 | 199 | 16 | 11 |
| アルゴン | 1 | 5 | 3 | 4 | — |
| アンモニア | 0 | 0 | 6 | 1 | 0 |
| 硫化水素 | 0 | 0 | 0 | 0 | — |
| エチレン | 0 | 0 | 2 | 1 | — |
| 天然ガス | 2 | 0 | 2 | 2 | 0 |
| 一酸化炭素 | 0 | 0 | 1 | 0 | — |
| 特殊ガス | 0 | 0 | 7 | 3 | 3 |
| その他 | 0 | 2 | 11 | 3 | — |
| 計 | 68 | 120 | 574 | 89 | 23 |

4-4 市町村別事業所数

(平成16.3.31現在)

| 市町村名 | 第一種製造者 | | | | | 第二種製造者 | | 特定 高圧ガス 消費者 | 貯 蔵 所 | 容器 検査所 | 販売所 |
|------|------------------|------------------|--|-----------------------|----|---|-----------------------|-------------------|-------------|-----------------------------------|------------------|
| | L P ガ ス | 一 般 ガ ス | 一 般 ガ ス 兼 業 L P ガ ス | 冷 凍 ・ 冷 房 | 計 | L P ガ ス ・ 一 般 ガ ス | 冷 凍 ・ 冷 房 | | | 外 数 (○) 内 製 造 所 | 一 般 ガ ス |
| 鳥取市 | 6 | 6 | 4 | 7 | 23 | 30 | 102 | 4 | 17 | 3 | 93 |
| 米子市 | 8 | 5 | 1 | 4 | 18 | 16 | 114 | 7 | 8 | 1 | 89 |
| 倉吉市 | 6 | | 2 | 3 | 11 | 13 | 28 | 3 | 8 | 2(1) | 34 |
| 境港市 | 2 | 1 | | 31 | 34 | 9 | 70 | | 4 | | 19 |
| 国府町 | | | | | | 1 | 1 | 1 | 1 | | 2 |
| 岩美町 | | | | 3 | | 3 | 4 | | | | 5 |
| 福部村 | | | | | | | | | 1 | | |
| 郡家町 | | | | | | | 2 | | | | 3 |
| 船岡町 | | | | | | | | | | | 1 |
| 河原町 | | | | | | | 1 | | | | 1 |
| 八東町 | | | | | | 4 | 2 | 1 | | | |
| 若桜町 | | | | | | | 1 | | | | |
| 用瀬町 | | | | | | 1 | 3 | | | | 1 |
| 佐治村 | | | | | | | | | | | 1 |
| 智頭町 | | | | | | 1 | 3 | | | | 5 |
| 気高町 | | | | | | 1 | 4 | | 1 | | 3 |
| 鹿野町 | | | | | | | | | | | 1 |
| 青谷町 | | | | | | 1 | 1 | 1 | | | 3 |
| 羽合町 | | | | | | | 8 | | | | 4 |
| 泊村 | | | | | | 1 | 3 | | | | 2 |
| 東郷町 | | | | | | | 2 | | | | 5 |
| 三朝町 | | | | 1 | 1 | 3 | 9 | | | | 1 |
| 関金町 | | | | | | 1 | 2 | | 1 | | 1 |
| 北条町 | | | | | | 1 | 1 | | | | 2 |
| 大栄町 | | 1 | | | 1 | 1 | 3 | | | | 2 |
| 東伯町 | 1 | 1 | | 2 | 2 | 2 | 21 | | 1 | | 6 |
| 赤碓町 | 1 | | | | 1 | 2 | 2 | | 1 | | 5 |
| 西伯町 | 1 | | | | 1 | 1 | 4 | | | | 1 |
| 会見町 | | | | | | | 1 | | | | |
| 岸本町 | | | | | | | 1 | | | | |
| 日吉津村 | | | | | | | 1 | | | | |
| 淀江町 | | | | | | | 6 | | | | 3 |
| 大山町 | | | | | | | 8 | | | | 1 |
| 名和町 | | | | | | 3 | 1 | | 1 | | 2 |
| 中山町 | | | | | | 2 | 1 | | | | |
| 日南町 | 1 | | | | 1 | 1 | | | | | 1 |
| 日野町 | | | | | | | 3 | 1 | 2 | | |
| 江府町 | | | | | | | 2 | | | | |
| 溝口町 | | | | | | | 3 | | | | |
| 合計 | 26 | 14 | 7 | 51 | 93 | 98 | 418 | 18 | 46 | 6 | 297 |

4-5 高圧ガス貯槽の基数

(単位:基)(平成16.3.31現在)

| | 3t以上 10t未満 | 10t以上 50t未満 | 50t以上 | 計 |
|--------|---------------|----------------|-------|----|
| 液化酸素 | 3 | 3 | 1 | 7 |
| 液化炭酸ガス | 10 | 2 | 0 | 12 |
| 液化塩素 | 0 | 3 | 0 | 3 |
| 液化窒素 | 22 | 10 | 0 | 32 |
| 液化石油ガス | 1 | 48 | 7 | 56 |
| 液化アルゴン | 1 | 1 | 0 | 2 |

4-6 高圧ガス容器検査本数

(単位:本)

| 平成11年度 | 平成12年度 | 平成13年度 | 平成14年度 | 平成15年度 |
|---------|---------|---------|--------|--------|
| 476,426 | 414,438 | 201,629 | 36,024 | 18,013 |

4-7 LPガス事故件数

(各年12.31現在)

| 年 | | 平成 11年 | 平成 12年 | 平成 13年 | 平成 14年 | 平成 15年 |
|-------|-------|-----------|-----------|-----------|-----------|-----------|
| 発生件数 | | | | | 1 | 1 |
| 人的被害 | 死者 | | | | | |
| | 傷者 | | | | | 1 |
| 災害現象 | 漏えい | | | | 1 | |
| | 爆発・火災 | | | | | 1 |
| | 酸欠・中毒 | | | | | |
| | その他 | | | | | |
| 漏えい原因 | 元栓誤開放 | | | | | |
| | 接続不良 | | | | | |
| | 点火ミス | | | | | |
| | 自損行為 | | | | | |
| | その他 | | | | 1 | 1 |
| 着火原因 | 燃焼器 | | | | | |
| | タバコ | | | | | |
| | 電気器具 | | | | | |
| | その他 | | | | | |
| 警報器 | 有 | | | | 1 | 1 |
| | 無 | | | | | |
| 建物用途 | 個別住宅 | | | | | |
| | 共同住宅 | | | | | 1 |
| | 飲食店等 | | | | | |
| | その他 | | | | 1 | |
| 発生器具 | 閉止弁 | | | | | |
| | ゴム管 | | | | | 1 |
| | 燃焼器 | | | | | |
| | その他 | | | | 1 | |

4-8 LPガス事故件数(2)

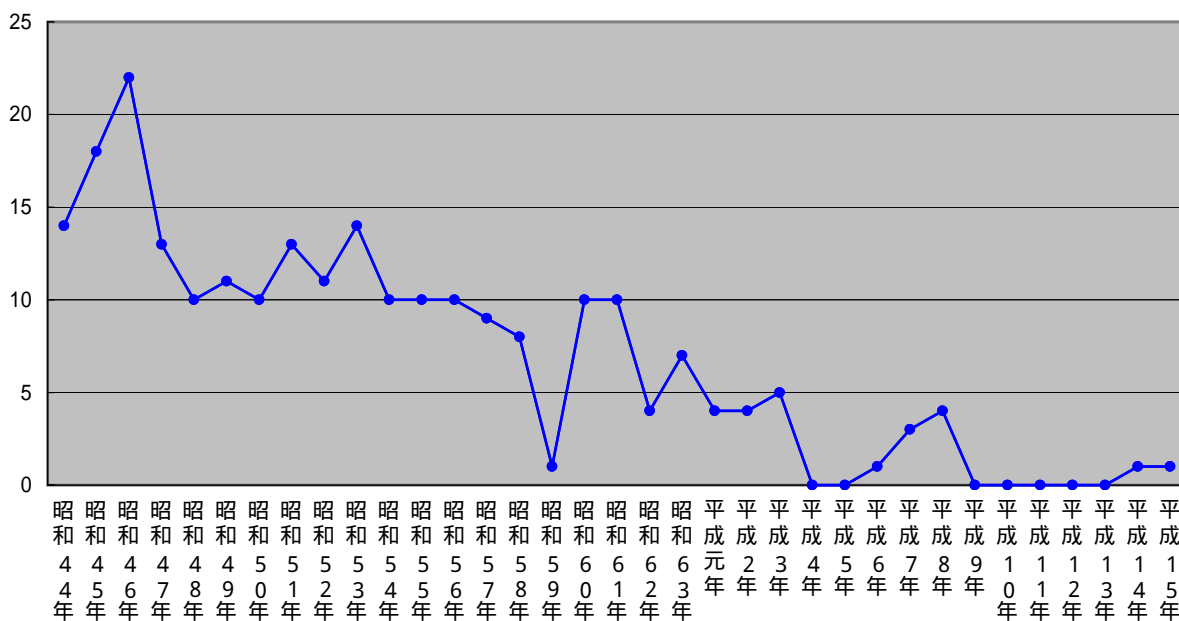
(各年12.31現在)

| 責任の所在 | 平成11年 | | 平成12年 | | 平成13年 | | 平成14年 | | 平成15年 | |
|-----------------------------------|-------|---|-------|---|-------|---|-------|-----|-------|-----|
| | 件数 | % | 件数 | % | 件数 | % | 件数 | % | 件数 | % |
| 消費者の不注意によるもの | | | | | | | | | | |
| 消費者の不注意にもよるが、販売店の保安サービスも不足と思われるもの | | | | | | | | | | |
| 販売店の処理に欠陥があったもの | | | | | | | | | | |
| 建築構造の欠陥器具の不良によるもの。整備不良 | | | | | | | | | | |
| その他 | | | | | | | 1 | 100 | 1 | 100 |
| 計 | | | | | | | 1 | 100 | 1 | 100 |

4-9 LPガス事故件数の年別推移

(各年12.31現在)

| 年 | 事故件数 | 年 | 事故件数 | 年 | 事故件数 |
|-------|------|-------|------|-------|------|
| 昭和44年 | 14 | 昭和56年 | 10 | 平成5年 | 0 |
| 昭和45年 | 18 | 昭和57年 | 9 | 平成6年 | 1 |
| 昭和46年 | 22 | 昭和58年 | 8 | 平成7年 | 3 |
| 昭和47年 | 13 | 昭和59年 | 1 | 平成8年 | 4 |
| 昭和48年 | 10 | 昭和60年 | 10 | 平成9年 | 0 |
| 昭和49年 | 11 | 昭和61年 | 10 | 平成10年 | 0 |
| 昭和50年 | 10 | 昭和62年 | 4 | 平成11年 | 0 |
| 昭和51年 | 13 | 昭和63年 | 7 | 平成12年 | 0 |
| 昭和52年 | 11 | 平成元年 | 4 | 平成13年 | 0 |
| 昭和53年 | 14 | 平成2年 | 4 | 平成14年 | 1 |
| 昭和54年 | 10 | 平成3年 | 5 | 平成15年 | 1 |
| 昭和55年 | 10 | 平成4年 | 0 | | |

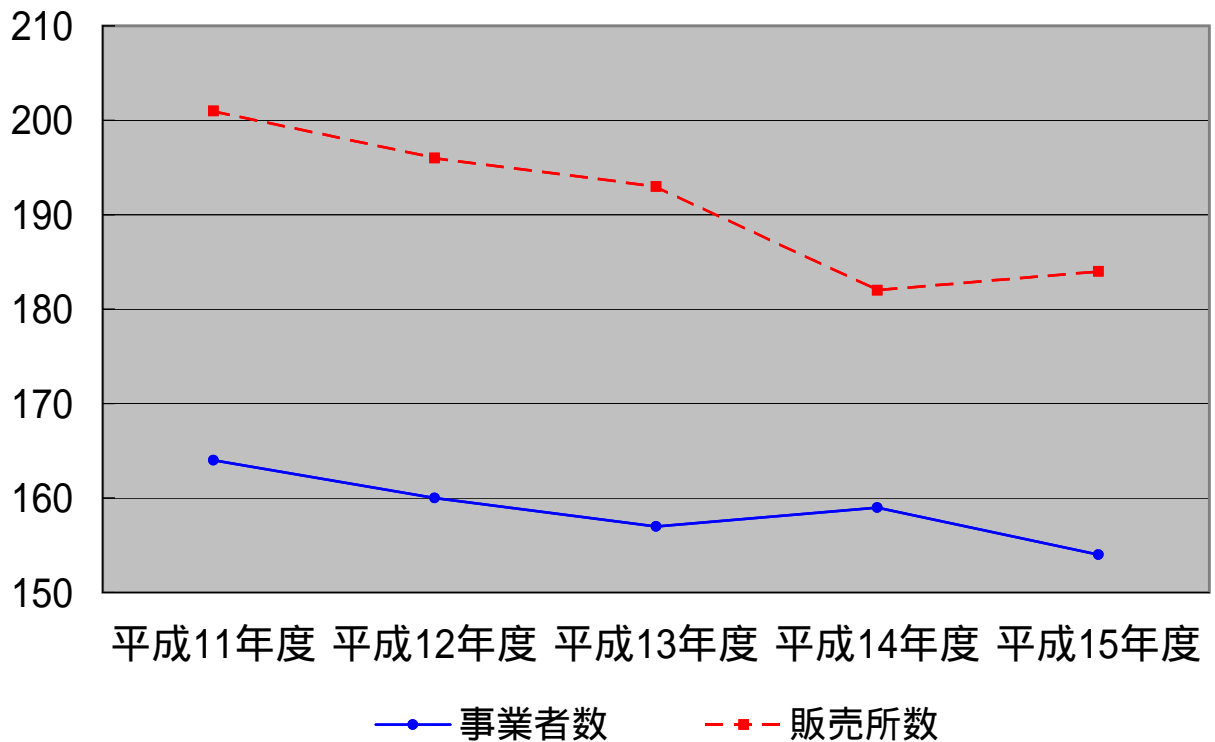


4-10 液化石油ガス(LPガス)販売事業所の推移(LPガス法関係)

| | 平成11年度 | 平成12年度 | 平成13年度 | 平成14年度 | 平成15年度 |
|------|--------|--------|--------|--------|--------|
| 事業者数 | 164 | 160 | 157 | 159 | 154 |
| 販売所数 | 201 | 196 | 193 | 182 | 184 |

(注)1. 市町村別販売所数は4-11を参照のこと。

2. 経済産業大臣許可を含む。



4-11 LPガス販売事業者市町村別事業所数

(平成16.3.31現在)

| | | | | | |
|-----|-------|-----|---|------|------|
| 鳥取市 | 30(4) | 智頭町 | 5 | 会見町 | 0 |
| 米子市 | 30(5) | 気高町 | 5 | 岸本町 | 1 |
| 倉吉市 | 19(3) | 鹿野町 | 3 | 日吉津村 | 1 |
| 境港市 | 20(3) | 青谷町 | 4 | 淀江町 | 4 |
| 国府町 | 1 | 羽合町 | 1 | 大山町 | 1 |
| 岩美町 | 2 | 泊村 | 1 | 名和町 | 2 |
| 福部村 | 0 | 東郷町 | 3 | 中山町 | 1 |
| 郡家町 | 4 | 三朝町 | 2 | 日南町 | 5 |
| 船岡町 | 3 | 関金町 | 1 | 日野町 | 6(1) |
| 河原町 | 2 | 北条町 | 0 | 江府町 | 2 |
| 八東町 | 0 | 大栄町 | 3 | 溝口町 | 4 |
| 若桜町 | 5 | 東伯町 | 5 | | |
| 用瀬町 | 3 | 赤碕町 | 2 | | |
| 佐治村 | 0 | 西伯町 | 3 | 県計 | 184 |

(注) ()内は、経済産業局長登録販売所で内数である。

4-12 液化石油ガス販売量の推移

(単位: t)

| 区分 | | 年度 | | | | |
|--------------|--------|------------|------------|------------|------------|------------|
| | | 平成 11年度 | 平成 12年度 | 平成 13年度 | 平成 14年度 | 平成 15年度 |
| 小 売 | 家庭・業務用 | 46,576 | 47,373 | 46,164 | 48,604 | 48,617 |
| | 工 業 用 | 5,294 | 6,378 | 6,325 | 6,014 | 6,410 |
| 自動車用(オートガス) | | 2,913 | 3,699 | 4,268 | 4,308 | 3,878 |
| 簡易ガス用(ガス事業法) | | 2,703 | 2,839 | 2,707 | 3,000 | 2,949 |
| 計 | | 57,486 | 60,289 | 59,464 | 61,926 | 61,854 |

4-13 液化石油ガスの利用状況(一般家庭用)

| 区分 | | 年度 | | | | |
|------------------------|--|------------|------------|------------|------------|------------|
| | | 平成 11年度 | 平成 12年度 | 平成 13年度 | 平成 14年度 | 平成 15年度 |
| 総世帯数(A) | | 199,077 | 200,728 | 203,513 | 205,178 | 207,910 |
| LPガス消費世帯数(B) | | 161,122 | 176,340 | 174,470 | 176,776 | 175,988 |
| LPガス消費量(t)(C) | | 35,108 | 47,373 | 46,164 | 48,604 | 48,617 |
| 普及率(%) (B/A) | | 80.9 | 87.9 | 85.7 | 86.2 | 84.6 |
| 1世帯当たりLPガス消費量(kg)(C/B) | | 217.9 | 268.6 | 264.6 | 274.9 | 276.2 |
| (参)都市ガス消費世帯数 | | 37,955 | 36,558 | 36,289 | 36,329 | 36,284 |

(注)ガス事業法の適用を受けるLPガス消費者を含む。

4-14 平成15年度高压ガス関係試験結果
(高压ガス関係試験結果)

| 区 分 | 受験者区分 | 出願者数 | 受験者数 (A) | 合格者数 (B) | 合格率 (A / B) (%) |
|---------|-------|------|-------------|-------------|--------------------|
| 丙化(液石) | 全 科 目 | 14 | 14 | 4 | 28.6 |
| | 科目免除 | 7 | 7 | 6 | 85.7 |
| | 計 | 21 | 21 | 10 | 47.6 |
| 丙化(特別) | 全 科 目 | 4 | 4 | 0 | 0.0 |
| | 科目免除 | 11 | 11 | 8 | 72.7 |
| | 計 | 15 | 15 | 8 | 53.3 |
| 第三種冷凍 | 全 科 目 | 17 | 16 | 10 | 62.5 |
| | 科目免除 | 6 | 6 | 5 | 83.3 |
| | 計 | 23 | 22 | 15 | 68.2 |
| 乙種化学 | 全 科 目 | 8 | 8 | 2 | 25.0 |
| | 科目免除 | 0 | 0 | 0 | |
| | 計 | 8 | 8 | 2 | 25.0 |
| 乙種機械 | 全 科 目 | 4 | 3 | 0 | 0.0 |
| | 科目免除 | 1 | 1 | 1 | 100.0 |
| | 計 | 5 | 4 | 1 | 25.0 |
| 第二種冷凍 | 全 科 目 | 7 | 7 | 3 | 42.9 |
| | 科目免除 | 3 | 3 | 3 | 100.0 |
| | 計 | 10 | 10 | 6 | 60.0 |
| 第一種販売 | 全 科 目 | 4 | 4 | 4 | 100.0 |
| | 科目免除 | 6 | 6 | 6 | 100.0 |
| | 計 | 10 | 10 | 10 | 100.0 |
| 第二種販売 | 全 科 目 | 40 | 38 | 17 | 44.7 |
| | 科目免除 | 22 | 21 | 17 | 81.0 |
| | 計 | 62 | 59 | 34 | 57.6 |
| LPガス設備士 | 全 科 目 | 0 | 0 | 0 | |
| | 科目免除 | 0 | 0 | 0 | |
| | 計 | 0 | 0 | 0 | |

(高压ガス関係免状交付状況)

| 区分 | 平成11年度 | | 平成12年度 | | 平成13年度 | | 平成14年度 | | 平成15年度 | |
|-------------|--------|-----|--------|-----|--------|-----|--------|-----|--------|-----|
| | 交 付 | 再交付 | 交 付 | 再交付 | 交 付 | 再交付 | 交 付 | 再交付 | 交 付 | 再交付 |
| 乙 種 化 学 | 4 | 0 | 5 | 0 | 6 | 0 | 3 | 0 | 2 | 1 |
| 乙 種 機 械 | 3 | 0 | 6 | 0 | 2 | 0 | 2 | 0 | 1 | 1 |
| 丙 種 化 学 液 石 | 16 | 0 | 10 | 0 | 32 | 1 | 11 | 0 | 10 | 0 |
| 丙 種 化 学 特 別 | 11 | 0 | 10 | 0 | 16 | 1 | 12 | 1 | 9 | 0 |
| 第 二 種 冷 凍 | 2 | 0 | 0 | 0 | 2 | 1 | 2 | 0 | 5 | 0 |
| 第 三 種 冷 凍 | 16 | 0 | 16 | 1 | 13 | 0 | 8 | 0 | 17 | 0 |
| 第 一 種 販 売 | 2 | 0 | 3 | 0 | 3 | 0 | 13 | 0 | 13 | 1 |
| 第 二 種 販 売 | 41 | 2 | 17 | 1 | 42 | 1 | 22 | 0 | 33 | 4 |
| 液化石油ガス設備士 | 45 | 2 | 37 | 5 | 31 | 5 | 31 | 5 | 28 | 8 |

4-15 高圧ガス保安功労者等表彰状況

| 区分 年度 | 高 圧 ガ ス 関 係 | | | | | | |
|----------|-------------|----------|------|----|------|------|----|
| | 経済産 業大臣 | 中国経済産業局長 | | | 知 事 | | |
| | LPガス | LPガス | 一般ガス | 冷凍 | LPガス | 一般ガス | 冷凍 |
| 昭和28年度 | | | | | | | |
| 昭和30年度 | | | | | | | |
| 昭和42年度 | | | | | 12 | | |
| 昭和44年度 | 1 | | | | | | |
| 昭和47年度 | | | | | 11 | | |
| 昭和49年度 | 2 | 3 | | | | | |
| 昭和50年度 | | 3 | | | 1 | | |
| 昭和51年度 | | 1 | | | 2 | | 1 |
| 昭和52年度 | | 1 | | | 3 | | |
| 昭和53年度 | | 2 | | | 1 | | 2 |
| 昭和54年度 | | 3 | | | | | |
| 昭和55年度 | | | | 1 | 2 | | |
| 昭和56年度 | 1 | 1 | 1 | | 2 | 3 | 1 |
| 昭和57年度 | | 1 | 1 | | 3 | 1 | |
| 昭和58年度 | | 1 | | | 4 | 1 | |
| 昭和59年度 | | | | | 2 | 1 | |
| 昭和60年度 | | 1 | | | 2 | 1 | |
| 昭和61年度 | | 1 | | | 3 | 2 | |
| 昭和62年度 | 1 | 1 | 1 | | 3 | 1 | 2 |
| 昭和63年度 | | 1 | | | 3 | 1 | 1 |
| 平成元年度 | 1 | 2 | | | 4 | 1 | |
| 平成2年度 | | | | | 5 | | 1 |
| 平成3年度 | | 2 | 2 | | 5 | | 1 |
| 平成4年度 | 1 | 2 | | | 2 | 2 | |
| 平成5年度 | 1 | 2 | 1 | | 4 | | |
| 平成6年度 | 1 | 1 | | | 2 | 1 | |
| 平成7年度 | | | | | 1 | | |
| 平成8年度 | | 1 | | | 2 | 1 | |
| 平成9年度 | | 2 | 1 | | 3 | | |
| 平成10年度 | 1 | 1 | | | 2 | 1 | |
| 平成11年度 | | 2 | | | 1 | | |
| 平成12年度 | 1 | 2 | | 1 | 3 | 1 | 2 |
| 平成13年度 | 1 | 2 | | | 3 | 1 | 2 |
| 平成14年度 | | 1 | | | 3 | 1 | |
| 平成15年度 | | | | | 3 | 1 | |
| 合 計 | 12 | 40 | 7 | 2 | 97 | 21 | 13 |

4-16 電気工事業者数年別推移

| | 平成 11年度 | 平成 12年度 | 平成 13年度 | 平成 14年度 | 平成 15年度 |
|----------------|------------|------------|------------|------------|------------|
| 電気工事業法に基づく登録業者 | 217 | 224 | 232 | 238 | 239 |
| 電気工事業法に基づく通知業者 | 1 | 1 | 1 | 1 | 1 |
| 建設業法に基づく届出業者 | 163 | 163 | 161 | 162 | 159 |
| 建設業法に基づく通知業者 | 10 | 10 | 10 | 10 | 10 |
| 計 | 391 | 398 | 404 | 411 | 409 |

4-17 電気工事業者への立入検査実施状況

| 区分 年度 | 検査 対象数 | 検査数 | (検査数) (検査対象 数) | 違反項目 別件数 | 違反項目内訳 | | | |
|------------|-----------|-----|----------------------|-------------|--------|----|----|-----|
| | | | | | 届出不順 | 標識 | 帳簿 | その他 |
| 平成 11年度 | 391 | 11 | 2.8% | 2 | | 2 | | |
| 平成 12年度 | 398 | 18 | 4.5% | 11 | | 5 | 6 | |
| 平成 13年度 | 404 | 23 | 5.7% | 13 | | 8 | 5 | |
| 平成 14年度 | 411 | 15 | 3.6% | 11 | | 9 | 2 | |
| 平成 15年度 | 409 | 10 | 2.4% | 5 | | 5 | | |

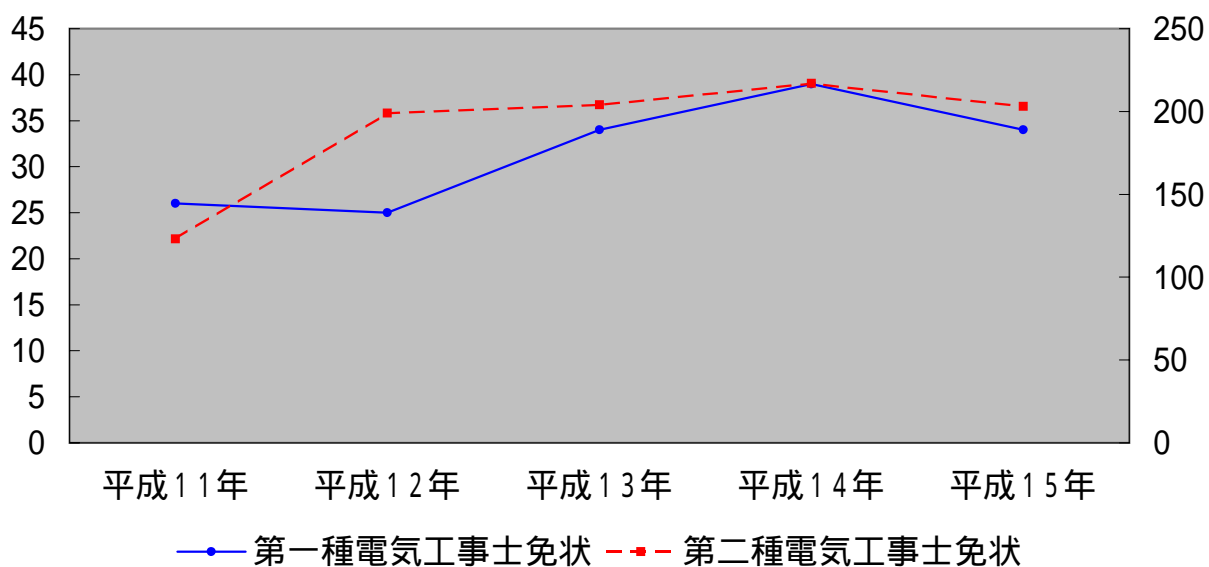
4-18 電気用品に関する立入検査実施状況

| | 平成 11年度 | 平成 12年度 | 平成 13年度 | 平成 14年度 | 平成 15年度 |
|--------|------------|------------|------------|------------|------------|
| 検査販売店数 | 1 | 1 | 3 | 0 | 1 |
| 検査品数 | 16 | 25 | 77 | 0 | 16 |
| 違反件数 | 0 | 1 | 0 | 0 | 0 |

4-19 電気工事士免状の交付状況

(単位：件)

| 区分 | 年度 | 平成 11年度 | 平成 12年度 | 平成 13年度 | 平成 14年度 | 平成 15年度 |
|------------|------------|------------|------------|------------|------------|------------|
| | 第一種電気工事士免状 | 交付数 | 26 | 25 | 34 | 39 |
| | 累計 | 2,222 | 2,247 | 2,281 | 2,320 | 2,354 |
| 第二種電気工事士免状 | 交付数 | 123 | 199 | 204 | 217 | 203 |
| | 累計 | 7,935 | 8,134 | 8,338 | 8,555 | 8,758 |



4-20 火薬類事故発生状況

| | | 平成11年 | 平成12年 | 平成13年 | 平成14年 | 平成15年 |
|----|------|-------|-------|-------|-------|-------|
| 県内 | 事故件数 | 0 | 0 | 0 | 0 | 1 |
| | 死者数 | 0 | 0 | 0 | 0 | 1 |
| | 負傷者数 | 0 | 0 | 0 | 0 | 1 |
| 全国 | 事故件数 | 37 | 40 | 39 | 38 | 37 |
| | 死者数 | 3 | 1 | 0 | 0 | 13 |
| | 負傷者数 | 41 | 190 | 46 | 51 | 39 |

4-21 火薬類種類別取扱別事故件数

| 取扱 | 種類 | 産業火薬 | | 煙火 | | がん具煙火 | | 合計 | |
|--------|------|------|----|-----|----|-------|----|-----|----|
| | | 鳥取県 | 全国 | 鳥取県 | 全国 | 鳥取県 | 全国 | 鳥取県 | 全国 |
| 製造中 | 件数 | 0 | 1 | 0 | 1 | 0 | 0 | 0 | 7 |
| | 死者数 | 0 | 0 | 0 | 9 | 0 | 0 | 0 | 0 |
| | 負傷者数 | 0 | 1 | 0 | 5 | 0 | 0 | 0 | 9 |
| 消費中 | 件数 | 0 | 7 | 1 | 22 | 0 | 2 | 0 | 27 |
| | 死者数 | 0 | 0 | 1 | 4 | 0 | 0 | 0 | 0 |
| | 負傷者数 | 0 | 7 | 1 | 22 | 0 | 1 | 0 | 36 |
| 運搬中 | 件数 | 0 | 0 | 0 | 0 | 0 | 0 | 0 | 1 |
| | 死者数 | 0 | 0 | 0 | 0 | 0 | 0 | 0 | 0 |
| | 負傷者数 | 0 | 0 | 0 | 0 | 0 | 0 | 0 | 0 |
| 貯蔵中 | 件数 | 0 | 0 | 0 | 0 | 0 | 0 | 0 | 0 |
| | 死者数 | 0 | 0 | 0 | 0 | 0 | 0 | 0 | 0 |
| | 負傷者数 | 0 | 0 | 0 | 0 | 0 | 0 | 0 | 0 |
| がんろう中 | 件数 | 0 | 0 | 0 | 0 | 0 | 1 | 0 | 1 |
| | 死者数 | 0 | 0 | 0 | 0 | 0 | 0 | 0 | 0 |
| | 負傷者数 | 0 | 0 | 0 | 0 | 0 | 2 | 0 | 1 |
| その他の事故 | 件数 | 0 | 3 | 0 | 0 | 0 | 0 | 0 | 2 |
| | 死者数 | 0 | 0 | 0 | 0 | 0 | 0 | 0 | 0 |
| | 負傷者数 | 0 | 1 | 0 | 0 | 0 | 0 | 0 | 5 |
| 合計 | 件数 | 0 | 11 | 0 | 23 | 0 | 3 | 0 | 37 |
| | 死者数 | 0 | 9 | 0 | 13 | 0 | 0 | 0 | 13 |
| | 負傷者数 | 0 | 8 | 0 | 27 | 0 | 2 | 0 | 39 |

4-22 火薬類譲受・消費許可件数年別推移

| 区分 \ 年度 | 平成 11年度 | 平成 12年度 | 平成 13年度 | 平成 14年度 | 平成 15年度 |
|---------|------------|------------|------------|------------|------------|
| 譲受許可件数 | 164 | 140 | 130 | 127 | 109 |
| 消費許可件数 | 194 | 182 | 188 | 192 | 128 |

4-23 火薬庫の種類別棟数

(単位：棟)

| 区分 | 平成 11年度 | 平成 12年度 | 平成 13年度 | 平成 14年度 | 平成 15年度 |
|-------|------------|------------|------------|------------|------------|
| 一級火薬庫 | 21 | 19 | 18 | 18 | 18 |
| 二級火薬庫 | 0 | 0 | 0 | 0 | 0 |
| 三級火薬庫 | 4 | 4 | 3 | 3 | 3 |
| 煙火火薬庫 | 4 | 4 | 4 | 4 | 4 |
| 計 | 29 | 27 | 25 | 25 | 25 |

4-24 火薬類販売事業所数

| 区分 \ 年度 | 平成 11年度 | 平成 12年度 | 平成 13年度 | 平成 14年度 | 平成 15年度 |
|-----------------|------------|------------|------------|------------|------------|
| 産業火薬類(火工品含む)販売所 | 10 | 9 | 8 | 8 | 8 |
| 火工品のみの販売所 | 25 | 25 | 25 | 25 | 25 |
| 計 | 35 | 34 | 33 | 33 | 33 |

4-25 武器等製造法に係る許可事業者数

| 製造業者 | 販売業者 | 販売及び 製造業者 | 計 |
|------|------|--------------|---|
| 0 | 5 | 2 | 7 |

4-26 火薬類立入検査等実施状況

| 年度 \ 区分 | 検査を実施した 事業所数 | 違反 件数 | 処分・措置数 (事業所数) | |
|---------|-----------------|----------|------------------|------------------|
| | | | 法令に 基づく 処分 | 文書注 意始末 書等 |
| 平成11年度 | 72 | 0 | 0 | 0 |
| 平成12年度 | 110 | 0 | 0 | 0 |
| 平成13年度 | 228 | 0 | 0 | 0 |
| 平成14年度 | 177 | 0 | 0 | 0 |
| 平成15年度 | 158 | 0 | 0 | 0 |

1事業所に複数の違反事項がある場合はそれを累計した件数

4-27 火薬類取扱保安責任者免状の交付・講習

| | 交付状況 | | | 講習 | | | |
|--------|------|----|----|---------|-------|--------|---------|
| | 甲種 | 乙種 | 丙種 | 免状所有者講習 | 従事者講習 | 発破実技講習 | 煙火従事者講習 |
| 平成11年度 | 11 | 31 | 0 | 463 | 38 | 23 | 69 |
| 平成12年度 | 20 | 19 | 0 | 179 | 47 | 26 | 63 |
| 平成13年度 | 24 | 11 | 0 | 482 | 60 | 24 | 97 |
| 平成14年度 | 29 | 19 | 1 | 140 | 27 | 23 | 98 |
| 平成15年度 | 17 | 22 | 0 | 361 | 41 | 17 | 97 |

4-28 平成15年度火薬類取扱保安責任者試験の結果

| 区分 | 願書提出者 | 受験者数 (A) | 合格者数 (B) | 合格率 (A/B) |
|-----------|-------|-------------|-------------|--------------|
| 甲種取扱保安責任者 | 40 | 34 | 13 | 38.2 |
| 乙種取扱保安責任者 | 95 | 87 | 28 | 32.2 |
| 丙種製造保安責任者 | 1 | 1 | 0 | 0 |
| 計 | 136 | 122 | 41 | 33.6 |

4-29 火薬類関係保安功労者等表彰状況

| 火薬類関係保安功労者等表彰状況 | | | |
|-----------------|----|--------|----|
| 年度 | 区分 | 火薬類関係 | |
| | | 経済産業大臣 | 知事 |
| 昭和28年度 | | 1 | |
| 昭和30年度 | | 1 | |
| 昭和42年度 | | | |
| 昭和44年度 | | | |
| 昭和47年度 | | | |
| 昭和49年度 | | | |
| 昭和50年度 | | | |
| 昭和51年度 | | | |
| 昭和52年度 | | | |
| 昭和53年度 | | | |
| 昭和54年度 | | | 5 |
| 昭和55年度 | | | 2 |
| 昭和56年度 | | | 2 |
| 昭和57年度 | | | 4 |
| 昭和58年度 | | | 5 |
| 昭和59年度 | | | 5 |
| 昭和60年度 | | | 4 |
| 昭和61年度 | | | 5 |
| 昭和62年度 | | | 4 |
| 昭和63年度 | | | 3 |
| 平成元年度 | | | 2 |
| 平成2年度 | | 1 | 1 |
| 平成3年度 | | | 1 |
| 平成4年度 | | | 3 |
| 平成5年度 | | | 2 |
| 平成6年度 | | | 2 |
| 平成7年度 | | | 1 |
| 平成8年度 | | | 2 |
| 平成9年度 | | | |
| 平成10年度 | | | 2 |
| 平成11年度 | | | 1 |
| 平成12年度 | | | 1 |
| 平成13年度 | | | |
| 平成14年度 | | | |
| 平成15年度 | | | 1 |
| 合 計 | | 3 | 58 |

4-30 危険物施設の現況

(各年3月31日現在)

| | 平成 11年 | 平成 12年 | 平成 13年 | 平成 14年 | 平成 15年 | 平成15年の 組合管内別内訳 | | | |
|-------------------|--------------|-----------|-----------|-----------|-----------|-----------------------|----------------------|-----------------------|-------|
| | | | | | | 鳥取県東部 広域行政 管理組合 | 鳥取中部 ふるさと 広域連合 | 鳥取県西部 広域行政 管理組合 | |
| 合計 (A)+(B)+(C) | 3,442 | 3,418 | 3,398 | 3,355 | 3,331 | 1,163 | 586 | 1,582 | |
| 製造所 (A) | 4 | 4 | 3 | 3 | 3 | 0 | 0 | 3 | |
| 貯蔵所 | 小計 (B) | 2,437 | 2,415 | 2,407 | 2,368 | 2,349 | 817 | 375 | 1,157 |
| | 屋内 貯蔵所 | 356 | 352 | 348 | 347 | 346 | 148 | 44 | 154 |
| | 屋外タンク 貯蔵所 | 281 | 268 | 270 | 258 | 255 | 75 | 48 | 132 |
| | 屋内タンク 貯蔵所 | 66 | 66 | 68 | 65 | 64 | 26 | 7 | 31 |
| | 地下タンク 貯蔵所 | 1,158 | 1,155 | 1,147 | 1,132 | 1,119 | 401 | 208 | 510 |
| | 簡易タンク 貯蔵所 | 17 | 14 | 26 | 13 | 13 | 13 | 0 | 0 |
| | 移動タンク 貯蔵所 | 469 | 471 | 473 | 466 | 467 | 139 | 64 | 264 |
| | 屋外 貯蔵所 | 90 | 89 | 87 | 87 | 85 | 15 | 4 | 66 |
| 取扱所 | 小計 (C) | 1,001 | 999 | 988 | 984 | 979 | 346 | 211 | 422 |
| | 給油 取扱所 | 613 | 610 | 604 | 600 | 591 | 198 | 135 | 258 |
| | 第一種販 売取扱所 | 4 | 4 | 7 | 4 | 4 | 2 | 1 | 1 |
| | 移送 取扱所 | 2 | 2 | 2 | 2 | 2 | 0 | 0 | 2 |
| | 一般 取扱所 | 382 | 383 | 378 | 378 | 382 | 146 | 75 | 161 |
| 事業所数 | 2,053 | 2,053 | 2,059 | 2,014 | 2,030 | 779 | 378 | 873 | |

4-31 危険物取扱者試験実施状況

| 区分 年度 | | 総 数 | | | 甲 種 | | | 乙 | | | | | | | |
|------------|----|-------|-------|---------|-----|-----|---------|-------|-----|---------|-------|-----|---------|-----|-----|
| | | | | | | | | 小 計 | | | 第 1 類 | | | 第 2 | |
| | | 受験者 | 合格者 | 合格率 (%) | 受験者 | 合格者 | 合格率 (%) | 受験者 | 合格者 | 合格率 (%) | 受験者 | 合格者 | 合格率 (%) | 受験者 | 合格者 |
| 平成 11年度 | 一回 | 1,252 | 522 | 41.7 | 42 | 6 | 14.3 | 934 | 370 | 39.6 | 47 | 24 | 51 | 24 | 12 |
| | 二回 | 1,363 | 679 | 49.8 | 53 | 10 | 18.9 | 1032 | 506 | 49 | 26 | 20 | 76.9 | 30 | 20 |
| | 合計 | 2,615 | 1,201 | 45.9 | 95 | 16 | 16.8 | 1,966 | 876 | 44.6 | 73 | 44 | 60.3 | 54 | 32 |
| 平成 12年度 | 一回 | 1,479 | 606 | 41 | 45 | 10 | 22.2 | 1229 | 479 | 38.7 | 74 | 33 | 44.6 | 67 | 32 |
| | 二回 | 1,185 | 561 | 47.3 | 33 | 7 | 21.2 | 979 | 450 | 46 | 50 | 36 | 72 | 45 | 29 |
| | 合計 | 2,664 | 1,167 | 44.2 | 78 | 17 | 21.7 | 2,208 | 929 | 42.4 | 124 | 69 | 58.3 | 112 | 61 |
| 平成 13年度 | 一回 | 1,386 | 574 | 41.4 | 24 | 7 | 29.2 | 1,105 | 404 | 36.6 | 61 | 33 | 54.1 | 54 | 32 |
| | 二回 | 1,221 | 478 | 39.1 | 68 | 31 | 45.6 | 990 | 347 | 35.1 | 35 | 21 | 60 | 24 | 14 |
| | 合計 | 2,607 | 1,052 | 40.3 | 92 | 38 | 37.4 | 2,095 | 751 | 35.9 | 96 | 54 | 57.1 | 78 | 46 |
| 平成 14年度 | 一回 | 1,465 | 505 | 36.5 | 36 | 13 | 38.2 | 1,235 | 396 | 32.1 | 57 | 34 | 61.8 | 52 | 33 |
| | 二回 | 1,355 | 433 | 33.7 | 50 | 12 | 29.3 | 1149 | 351 | 30.5 | 43 | 31 | 72.1 | 34 | 21 |
| | 合計 | 2,820 | 938 | 35.1 | 86 | 25 | 33.8 | 2,384 | 747 | 31.3 | 100 | 65 | 67.0 | 86 | 54 |
| 平成 15年度 | 一回 | 1,312 | 516 | 39.3 | 41 | 9 | 22 | 1,106 | 418 | 37.8 | 33 | 23 | 69.7 | 35 | 23 |
| | 二回 | 1,126 | 432 | 38.4 | 46 | 13 | 28.3 | 967 | 347 | 35.9 | 27 | 19 | 70.4 | 36 | 25 |
| | 合計 | 2,438 | 948 | 38.9 | 87 | 22 | 25.2 | 2,073 | 765 | 36.9 | 60 | 42 | 70.1 | 71 | 48 |

| 種 | | | | | | | | | | | | | 丙 種 | | |
|----------------|-------------|-------------|--------------------|-------------|-------------|--------------------|-------------|-------------|--------------------|-------------|-------------|--------------------|-------------|-------------|--------------------|
| 類 | 第 3 類 | | | 第 4 類 | | | 第 5 類 | | | 第 6 類 | | | | | |
| 合格 率 (%) | 受 驗 者 | 合 格 者 | 合 格 率 (%) | 受 驗 者 | 合 格 者 | 合 格 率 (%) | 受 驗 者 | 合 格 者 | 合 格 率 (%) | 受 驗 者 | 合 格 者 | 合 格 率 (%) | 受 驗 者 | 合 格 者 | 合 格 率 (%) |
| 50 | 20 | 7 | 35 | 770 | 302 | 39.2 | 29 | 7 | 24.1 | 44 | 18 | 40.9 | 276 | 146 | 52.9 |
| 66.7 | 23 | 16 | 69.6 | 894 | 419 | 46.9 | 28 | 13 | 46.4 | 31 | 18 | 58.1 | 278 | 163 | 58.6 |
| 59.3 | 43 | 23 | 53.5 | 1,664 | 721 | 43.3 | 57 | 20 | 35.1 | 75 | 36 | 48 | 554 | 309 | 55.8 |
| 47.8 | 38 | 22 | 57.9 | 940 | 330 | 35.1 | 36 | 20 | 55.6 | 74 | 39 | 52.7 | 205 | 120 | 58.5 |
| 64.4 | 42 | 24 | 57.1 | 783 | 324 | 41.4 | 24 | 18 | 75 | 35 | 19 | 54.3 | 173 | 104 | 60.1 |
| 56.1 | 80 | 46 | 57.5 | 1,723 | 654 | 38.3 | 60 | 38 | 65.3 | 109 | 58 | 53.5 | 378 | 224 | 59.3 |
| 59.3 | 52 | 19 | 36.5 | 852 | 272 | 31.9 | 32 | 17 | 53.1 | 54 | 31 | 57.4 | 257 | 163 | 63.4 |
| 58.3 | 38 | 24 | 63.2 | 834 | 257 | 30.8 | 22 | 8 | 36.4 | 37 | 23 | 62.2 | 163 | 100 | 61.3 |
| 58.8 | 90 | 43 | 49.9 | 1,686 | 529 | 31.4 | 54 | 25 | 44.8 | 91 | 54 | 59.8 | 420 | 263 | 62.4 |
| 63.5 | 41 | 16 | 43.2 | 998 | 256 | 27.4 | 24 | 14 | 60.9 | 63 | 43 | 70.5 | 194 | 96 | 51.6 |
| 61.8 | 28 | 19 | 67.9 | 967 | 229 | 24.9 | 34 | 22 | 64.7 | 43 | 29 | 67.4 | 156 | 70 | 49.3 |
| 62.7 | 69 | 35 | 55.6 | 1,965 | 485 | 26.2 | 58 | 36 | 62.8 | 106 | 72 | 69.0 | 350 | 166 | 50.5 |
| 65.7 | 32 | 17 | 53.1 | 947 | 314 | 33.2 | 27 | 19 | 70.4 | 32 | 22 | 68.8 | 165 | 89 | 53.9 |
| 69.4 | 38 | 19 | 50 | 814 | 251 | 30.8 | 22 | 18 | 81.8 | 30 | 15 | 50 | 113 | 72 | 63.7 |
| 67.6 | 70 | 36 | 51.6 | 1,761 | 565 | 32.0 | 49 | 37 | 76.1 | 62 | 37 | 59.4 | 278 | 161 | 58.8 |

4-32 危険物取扱者免状交付状況

| 区分 年度 | 総計 | 免状の種類 | | | | | | | | |
|----------|-------|-------|-----|-----|-----|-----|-----|-----|----|-----|
| | | 甲種 | 乙種 | | | | | | 丙種 | |
| | | | 小計 | 第1類 | 第2類 | 第3類 | 第4類 | 第5類 | | 第6類 |
| 平成11年度 | 1193 | 16 | 872 | 44 | 30 | 23 | 717 | 21 | 37 | 305 |
| 平成12年度 | 1,127 | 17 | 898 | 66 | 59 | 46 | 634 | 38 | 55 | 212 |
| 平成13年度 | 1,018 | 38 | 736 | 49 | 46 | 39 | 528 | 23 | 51 | 244 |
| 平成14年度 | 929 | 25 | 748 | 69 | 52 | 33 | 486 | 32 | 76 | 156 |
| 平成15年度 | 928 | 22 | 761 | 41 | 46 | 36 | 564 | 37 | 37 | 145 |

4-33 危険物取扱者保安講習実施状況

| | 受講者数 | 免状の種類 | | | | | | | | | |
|--------|------|-------|----|-----|-----|-----|-----|-----|-----|----|-----|
| | | 合計 | 甲種 | 乙種 | | | | | | 丙種 | |
| | | | | 小計 | 第1類 | 第2類 | 第3類 | 第4類 | 第5類 | | 第6類 |
| 平成11年度 | 710 | 768 | 9 | 674 | 4 | 4 | 5 | 601 | 3 | 5 | 131 |
| 平成12年度 | 589 | 704 | 4 | 563 | 8 | 3 | 9 | 534 | 3 | 6 | 137 |
| 平成13年度 | 651 | 737 | 8 | 600 | 1 | 2 | 3 | 590 | 3 | 2 | 129 |
| 平成14年度 | 610 | 734 | 9 | 574 | 5 | 5 | 2 | 553 | 4 | 5 | 151 |
| 平成15年度 | 615 | 734 | 6 | 605 | 8 | 5 | 11 | 574 | 5 | 2 | 123 |