

インフルエンザ感受性調査（平成10年度 伝染病流行予測調査）について

【微生物科】

10月に採取した0～60才以上の血清186名分について年齢群に分け、インフルエンザHI抗体保有状況を調査したところ表1～6のような結果を得た。

また、国立感染症研究所感染情報センターの調査速報第4報（平成10年12月15日発）に基づき、感染防御能があると考えられているHI希釈倍数40倍にて集計した結果を表7に示した。

用いた抗原は、A/北京/262/95(H1N1)、A/シドニー/5/97(H3N2)、A/横浜/8/98(H3N2)、B/北京/243/97、B/ハルピン/07/94、A/duck/Singapore/3/97(H5N3)の6種類であり、それぞれについてコメントを記す。

- 1 A/北京/262/95(H1N1)に対する抗体保有率
本ウイルス株は、平成10年度のワクチン株であり、学童年齢（10～15）で63.6%と他年齢群に比べ高い抗体保有率を示している。
- 2 A/シドニー/5/97(H3N2)に対する抗体保有率

本ウイルス株は、平成10年度のワクチン株であり、20～29、60～では低いものの全体的に高い抗体保有率を示している。これは、前年の流行を反映しているものと考えられる。

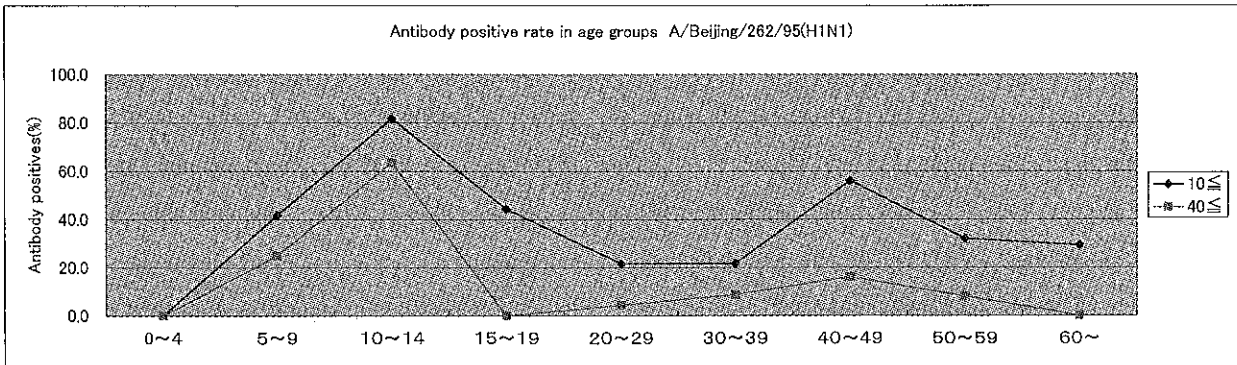
- 3 A/横浜/8/98(H3N2)に対する抗体保有率
A/シドニー/5/97(H3N2)株と類似のものであり、抗体保有率のパターンもほぼ似ている。
- 4 B/北京/243/97に対する抗体保有率
全体的に抗体保有率は低いが、15～39で比較的高い。
- 5 B/ハルピン/07/94に対する抗体保有率
50～59を除き高い抗体保有率を示しているが、特に学童、中年齢で高い。
過去にも1993/94シーズン以来、B型流行の主な株となっている。
- 6 A/duck/Singapore/3/97(H5N3)に対する抗体保有率
抗体保有率は0%であった。

インフルエンザ抗体保有状況

1 A/北京/262/95(H1N1)

Age	0~4	5~9	10~14	15~19	20~29	30~39	40~49	50~59	60~
<10	25 / 25 (100.0)	7 / 12 (58.3)	2 / 11 (18.2)	10 / 18 (55.6)	18 / 23 (78.3)	18 / 23 (78.3)	11 / 25 (44.0)	17 / 25 (68.0)	17 / 24 (70.8)
10		2 / 12 (16.7)		6 / 18 (33.3)	2 / 23 (8.7)	3 / 23 (13.0)	7 / 25 (28.0)	4 / 25 (16.0)	5 / 24 (20.8)
20			2 / 11 (18.2)	2 / 18 (11.1)	2 / 23 (8.7)		3 / 25 (12.0)	2 / 25 (8.0)	2 / 24 (8.3)
40		2 / 12 (16.7)	3 / 11 (27.3)		1 / 23 (4.3)	1 / 23 (4.3)	2 / 25 (8.0)	1 / 25 (4.0)	
80		1 / 12 (8.3)	3 / 11 (27.3)			1 / 23 (4.3)	1 / 25 (4.0)	1 / 25 (4.0)	
160							1 / 25 (4.0)		
320			1 / 11 (9.1)						
640									
抗体	0 / 25 (0.0)	5 / 12 (41.7)	9 / 11 (81.8)	8 / 18 (44.4)	5 / 23 (21.7)	5 / 23 (21.7)	14 / 25 (56.0)	8 / 25 (32.0)	7 / 24 (29.2)
保有率	0 / 25 (0.0)	3 / 12 (25.0)	7 / 11 (63.6)	0 / 18 (0.0)	1 / 23 (4.3)	2 / 23 (8.7)	4 / 25 (16.0)	2 / 25 (8.0)	0 / 24 (0.0)

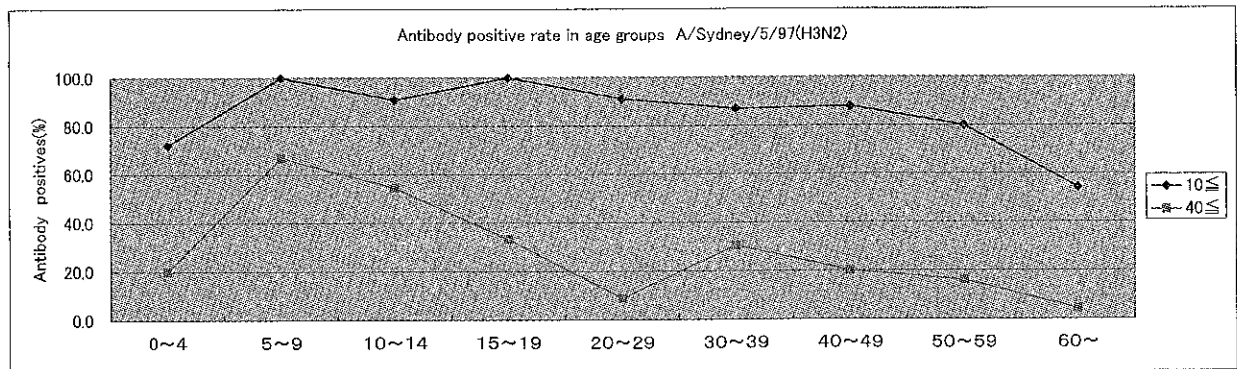
* 抗体保有率 上段:10倍以上 下段:40倍以上



2 A/シドニー/5/97(H3N2)

Age	0~4	5~9	10~14	15~19	20~29	30~39	40~49	50~59	60~
<10	7 / 25 (28.0)		1 / 11 (9.1)		2 / 23 (8.7)	3 / 23 (13.0)	3 / 25 (12.0)	5 / 25 (20.0)	11 / 24 (45.8)
10	9 / 25 (36.0)	2 / 12 (16.7)	2 / 11 (18.2)	3 / 18 (16.7)	10 / 23 (43.5)	11 / 23 (47.8)	5 / 25 (20.0)	9 / 25 (36.0)	10 / 24 (41.7)
20	4 / 25 (16.0)	2 / 12 (16.7)	2 / 11 (18.2)	9 / 18 (50.0)	9 / 23 (39.1)	2 / 23 (8.7)	12 / 25 (48.0)	7 / 25 (28.0)	2 / 24 (8.3)
40	1 / 25 (4.0)		3 / 11 (27.3)	2 / 18 (11.1)		2 / 23 (8.7)	2 / 25 (8.0)	1 / 25 (4.0)	1 / 24 (4.2)
80	1 / 25 (4.0)	5 / 12 (41.7)	1 / 11 (9.1)	3 / 18 (16.7)	1 / 23 (4.3)	3 / 23 (13.0)	1 / 25 (4.0)		
160	1 / 25 (4.0)	2 / 12 (16.7)	1 / 11 (9.1)		1 / 23 (4.3)	2 / 23 (8.7)	1 / 25 (4.0)	2 / 25 (8.0)	
320	2 / 25 (8.0)	1 / 12 (8.3)	1 / 11 (9.1)				1 / 25 (4.0)	1 / 25 (4.0)	
640				1 / 18 (5.6)					
抗体	18 / 25 (72.0)	12 / 12 (100.0)	10 / 11 (90.9)	18 / 18 (100.0)	21 / 23 (91.3)	20 / 23 (87.0)	22 / 25 (88.0)	20 / 25 (80.0)	13 / 24 (54.2)
保有率	5 / 25 (20.0)	8 / 12 (66.7)	6 / 11 (54.5)	6 / 18 (33.3)	2 / 23 (8.7)	7 / 23 (30.4)	5 / 25 (20.0)	4 / 25 (16.0)	1 / 24 (4.2)

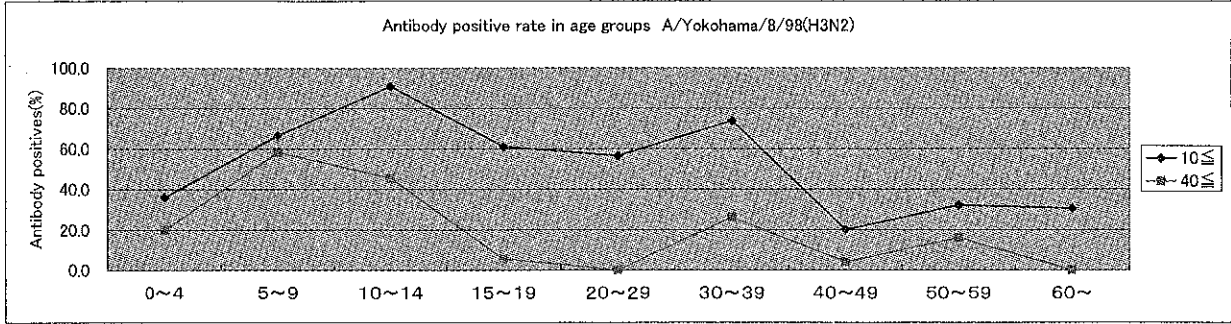
* 抗体保有率 上段:10倍以上 下段:40倍以上



3 A/横浜/8/98(H3N2)

Age	0~4	5~9	10~14	15~19	20~29	30~39	40~49	50~59	60~
<10	16 / 25 (64.0)	4 / 12 (33.3)	1 / 11 (9.1)	7 / 18 (38.9)	10 / 23 (43.5)	6 / 23 (26.1)	20 / 25 (80.0)	17 / 25 (68.0)	16 / 23 (69.6)
10	2 / 25 (8.0)	1 / 12 (8.3)	1 / 11 (9.1)	8 / 18 (44.4)	9 / 23 (39.1)	10 / 23 (43.5)	3 / 25 (12.0)	4 / 25 (16.0)	3 / 23 (13.0)
20	2 / 25 (8.0)		4 / 11 (36.4)	2 / 18 (11.1)	4 / 23 (17.4)	1 / 23 (4.3)	1 / 25 (4.0)		4 / 23 (17.4)
40	3 / 25 (12.0)	3 / 12 (25.0)	2 / 11 (18.2)	1 / 18 (5.6)		5 / 23 (21.7)	1 / 25 (4.0)	2 / 25 (8.0)	
80	2 / 25 (8.0)	4 / 12 (33.3)	3 / 11 (27.3)			1 / 23 (4.3)		2 / 25 (8.0)	
160									
320									
640									
抗体	9 / 25 (36.0)	8 / 12 (66.7)	10 / 11 (90.9)	11 / 18 (61.1)	13 / 23 (56.5)	17 / 23 (73.9)	5 / 25 (20.0)	8 / 25 (32.0)	7 / 23 (30.4)
保有率	5 / 25 (20.0)	7 / 12 (58.3)	5 / 11 (45.5)	1 / 18 (5.6)	0 / 23 (0.0)	6 / 23 (26.1)	1 / 25 (4.0)	4 / 25 (16.0)	0 / 23 (0.0)

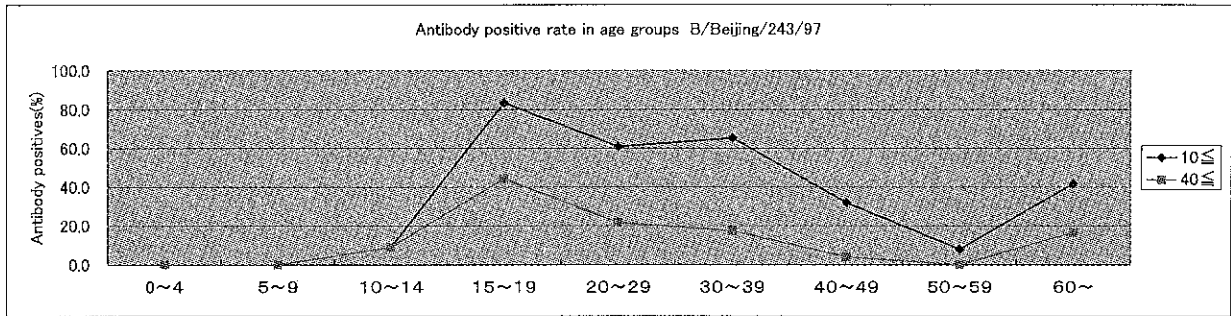
* 抗体保有率 上段:10倍以上 下段:40倍以上



4 B/北京/243/97

Age	0~4	5~9	10~14	15~19	20~29	30~39	40~49	50~59	60~
<10	25 / 25 (100.0)	12 / 12 (100.0)	10 / 11 (90.9)	3 / 18 (16.7)	9 / 23 (39.1)	8 / 23 (34.8)	17 / 25 (68.0)	23 / 25 (92.0)	14 / 24 (58.3)
10				2 / 18 (11.1)	3 / 23 (13.0)	6 / 23 (26.1)	4 / 25 (16.0)	2 / 25 (8.0)	6 / 24 (25.0)
20				5 / 18 (27.8)	6 / 23 (26.1)	5 / 23 (21.7)	3 / 25 (12.0)		
40			1 / 11 (9.1)	4 / 18 (22.2)		3 / 23 (13.0)	1 / 25 (4.0)		2 / 24 (8.3)
80				2 / 18 (11.1)	4 / 23 (17.4)	1 / 23 (4.3)			2 / 24 (8.3)
160				2 / 18 (11.1)	1 / 23 (4.3)				
320									
640									
抗体	0 / 25 (0.0)	0 / 12 (0.0)	1 / 11 (9.1)	15 / 18 (83.3)	14 / 23 (60.9)	15 / 23 (65.2)	8 / 25 (32.0)	2 / 25 (8.0)	10 / 24 (41.7)
保有率	0 / 25 (0.0)	0 / 12 (0.0)	1 / 11 (9.1)	8 / 18 (44.4)	5 / 23 (21.7)	4 / 23 (17.4)	1 / 25 (4.0)	0 / 25 (0.0)	4 / 24 (16.7)

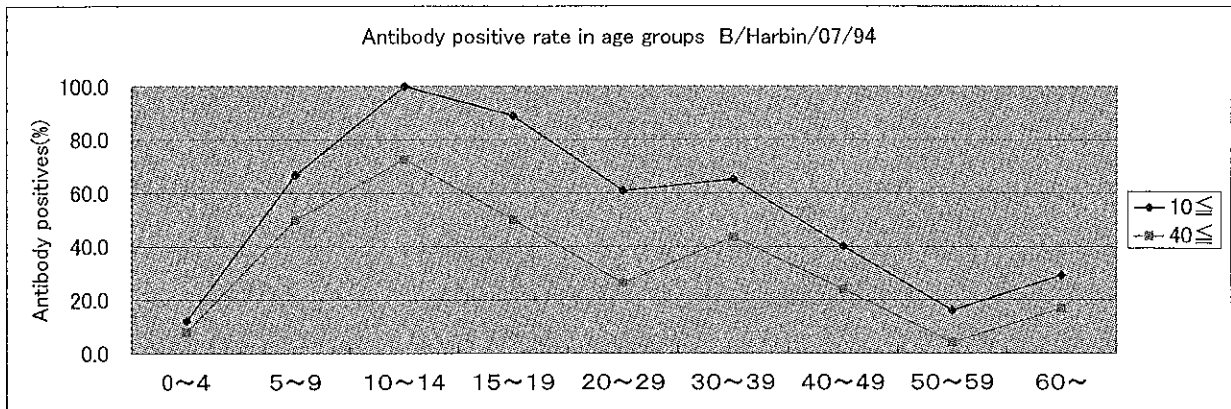
* 抗体保有率 上段:10倍以上 下段:40倍以上



5 B/ハルビン/07/94

Age	0~4	5~9	10~14	15~19	20~29	30~39	40~49	50~59	60~
<10	22 / 25 (88.0)	4 / 12 (33.3)		2 / 18 (11.1)	9 / 23 (39.1)	8 / 23 (34.8)	15 / 25 (60.0)	21 / 25 (84.0)	17 / 24 (70.8)
10				2 / 18 (11.1)	3 / 23 (13.0)	3 / 23 (13.0)	3 / 25 (12.0)		3 / 24 (12.5)
20	1 / 25 (4.0)	2 / 12 (16.7)	3 / 11 (27.3)	5 / 18 (27.8)	5 / 23 (21.7)	2 / 23 (8.7)	1 / 25 (4.0)	3 / 25 (12.0)	
40		2 / 12 (16.7)	2 / 11 (18.2)	3 / 18 (16.7)	3 / 23 (13.0)	6 / 23 (26.1)	4 / 25 (16.0)	1 / 25 (4.0)	3 / 24 (12.5)
80		3 / 12 (25.0)	2 / 11 (18.2)	4 / 18 (22.2)	3 / 23 (13.0)	4 / 23 (17.4)	2 / 25 (8.0)		
160	2 / 25 (8.0)	1 / 12 (8.3)	3 / 11 (27.3)	2 / 18 (11.1)					1 / 24 (4.2)
320			1 / 11 (9.1)						
640									
抗体	3 / 25 (12.0)	8 / 12 (66.7)	11 / 11 (100.0)	16 / 18 (88.9)	14 / 23 (60.9)	15 / 23 (65.2)	10 / 25 (40.0)	4 / 25 (16.0)	7 / 24 (29.2)
保有率	2 / 25 (8.0)	6 / 12 (50.0)	8 / 11 (72.7)	9 / 18 (50.0)	6 / 23 (26.1)	10 / 23 (43.5)	6 / 25 (24.0)	1 / 25 (4.0)	4 / 24 (16.7)

* 抗体保有率 上段:10倍以上 下段:40倍以上



6 A/duck/Singapore/3/97(H5N3)

Ab	Age	0~4	5~9	10~14	15~19	20~29	30~39	40~49	50~59	60~
<10		25 / 25 (100.0)	12 / 12 (100.0)	11 / 11 (100.0)	18 / 18 (100.0)	23 / 23 (100.0)	23 / 23 (100.0)	25 / 25 (100.0)	25 / 25 (100.0)	24 / 24 (100.0)
10										
20										
40										
80										
160										
320										
640										
抗体		0 / 25 (0.0)	0 / 12 (0.0)	0 / 11 (0.0)	0 / 18 (0.0)	0 / 23 (0.0)	0 / 23 (0.0)	0 / 25 (0.0)	0 / 25 (0.0)	0 / 24 (0.0)
保有率		0 / 25 (0.0)	0 / 12 (0.0)	0 / 11 (0.0)	0 / 18 (0.0)	0 / 23 (0.0)	0 / 23 (0.0)	0 / 25 (0.0)	0 / 25 (0.0)	0 / 24 (0.0)

* 抗体保有率 上段:10倍以上 下段:40倍以上

7 抗体保有率(40倍以上)

