

1 運 営

1 沿革

- 昭和23年8月 厚生省三局長通達「地方衛生研究所設置要綱」に基づき、「鳥取県衛生研究所設置規程」の制定により鳥取県衛生試験所及び鳥取県細菌検査所が廃止され、鳥取市東町一丁目220番地に鳥取県衛生研究所が設置された。
- 昭和28年5月 鳥取県庁行政組織規程の制定により、甲類附属機関として設定され、内部組織も庶務係、理化学試験部、細菌検査部の1係2部制となる。
- 昭和28年8月 鳥取市吉方271番地の1に木造二階建庁舎が新築・移転した。
- 昭和28年9月 鳥取県告示第373号により廨に指定される。
- 昭和38年5月 従来の主任制を廃止し、庶務係、理化学試験科、細菌検査科の1係2科制に改組された。
- 昭和44年3月 鳥取市松並町二丁目470番地に鉄筋コンクリート三階建庁舎が新築・移転した。
- 昭和45年4月 機構の強化を図るため、庶務係を総務課に、理化学試験科を、食品化学科と環境公害科に分離改組するとともに、細菌検査科を微生物科に改称し、1課3科制になった。
- 昭和48年3月 公害関係業務の増加と機器整備のため、鉄筋コンクリート3階建の庁舎が増築された。
- 昭和48年4月 従来の環境公害科を水質調査科、水質環境科、大気騒音科に分科改組し、1課5科制に強化された。
- 昭和51年3月 廃水処理施設が新設された。
- 平成6年4月 保健所の試験検査業務のうち水質関係検査が衛生研究所に引き継がれ、水質調査科を水質調査第一科、水質調査第二科に改組し、1課6科制となる。
- 平成14年4月 企画調整室を新設するとともに、微生物科、食品化学科を保健衛生室に、水質調査第一科、水質調査第二科、水質環境科を水環境室、環境化学室に、大気騒音科を大気・地球環境室に改組、改称し、1課5室となる。
- 平成14年7月 東伯郡羽合町南谷に新築・移転した。
名称を鳥取県衛生環境研究所に改称した。

2 施設

(1) 位置

郵便番号 682-0704

鳥取県東伯郡羽合町南谷526-1

電話番号 0858-35-5411(総務課)

0858-35-5412(企画調整室)

0858-35-5414(大気・地球環境室)

0858-35-5415(保健衛生室)

0858-35-5416(環境化学室)

0858-35-5417(水環境室)

FAX 0858-35-5413

(2) 敷地及び建物

敷地 11,012㎡

建物 延床面積 5,535㎡

(内訳)管理棟(鉄骨造平屋建て) 延床面積 1,075㎡

研究棟(鉄筋コンクリート造3階建て) 延床面積 4,024㎡

別棟(鉄筋コンクリート造3階建て) 延床面積 436㎡

竣工 平成14年7月

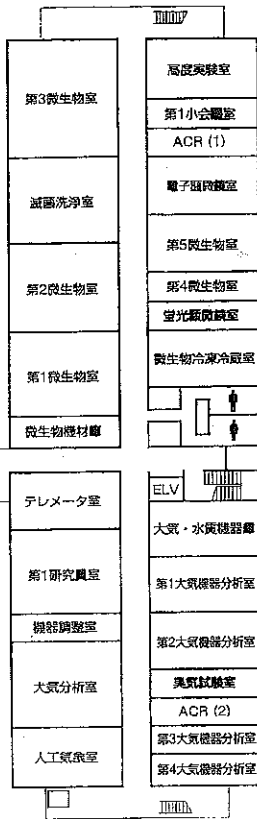
建物平面図

1階

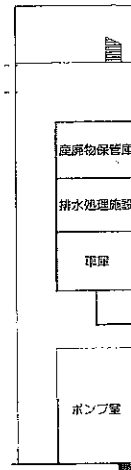
管理棟



研究棟

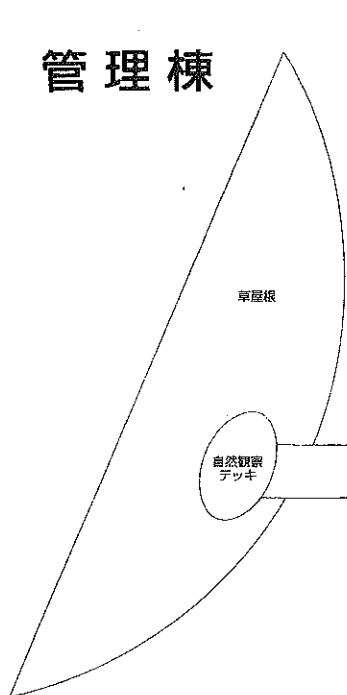


別棟

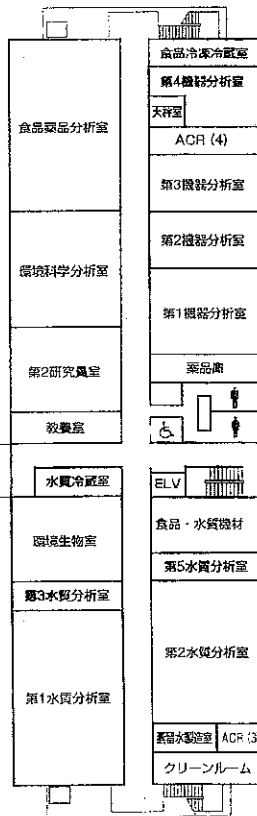


2階

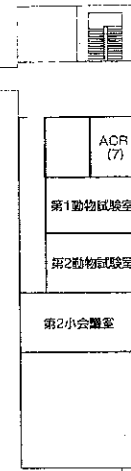
管理棟



研究棟

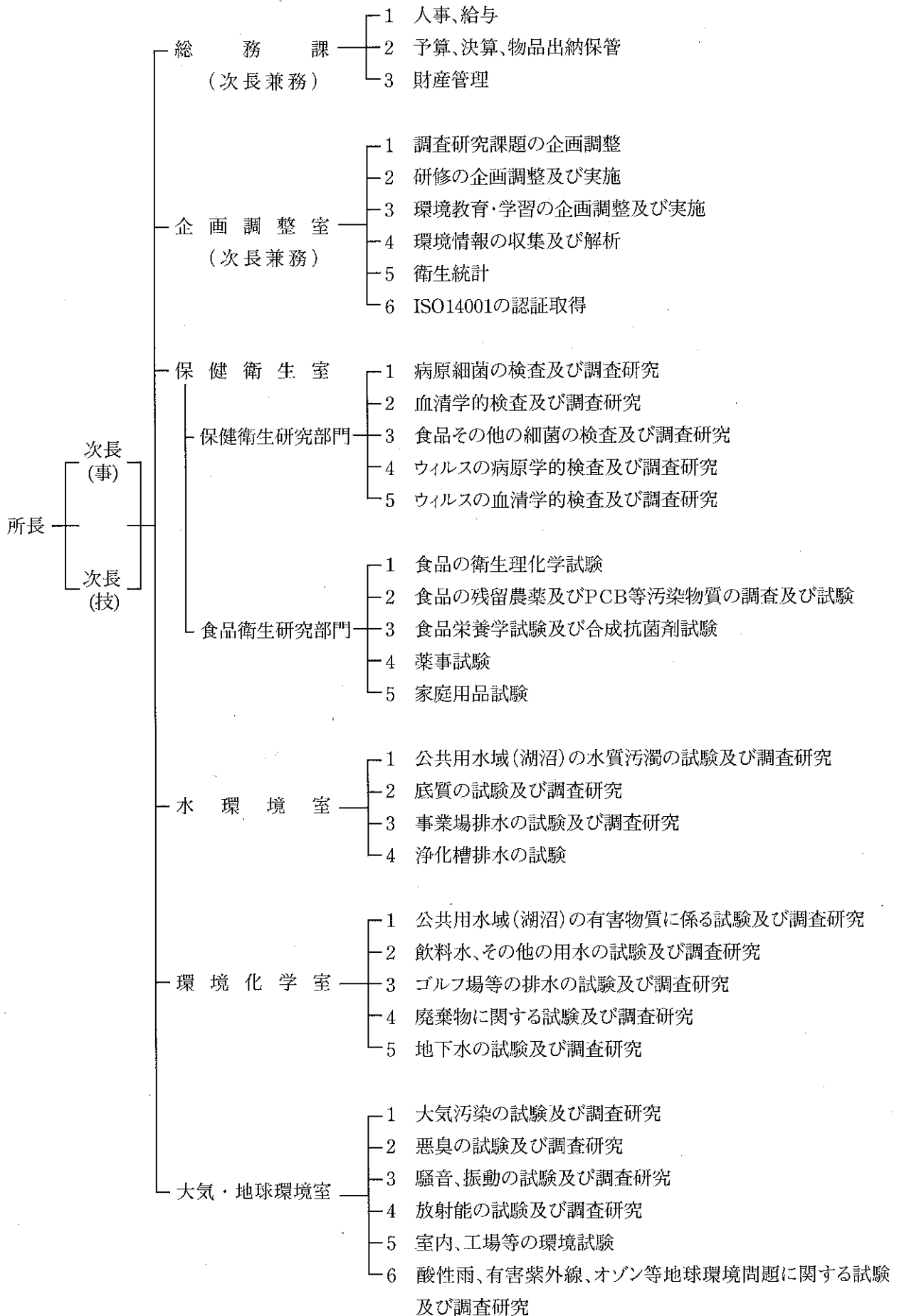


別棟



3 機構・組織

平成14年4月1日現在



4 職員

(1) 職員配置

平成14年4月1日現在

職名	所長	次長	総務課	企画調整室	保健衛生研究部門	食品衛生研究部門	水環境室	環境化学室	大気地球環境室	合計
所長(技)	1									1
次長(事)		1								1
次長(技)		1								1
課長(事)			(1)※							
主任(事)			2							2
主任(技)			1							1
室長				(1)※		1	1	1	1	4
室長補佐					1					1
特別研究員						1	1	1	1	4
研究員				1	5	2	4	3	3	18
衛生技師					1	1				2
合計	1	2	3	1	7	5	6	5	5	35

※次長(事)、次長(技)が兼務、定数38名(欠員3名)

(2) 事務分掌

平成14年4月1日現在

課・室名	職名	氏名	分掌事務
総務課	所長	澤田 勉	(育児休暇中) 歳入・歳出、給与、共済、物品管理、福利厚生 自動車運転管理
	次長(事)	足立 隆司	
	次長(技)	美船 栄顕	
	主任	由井 京子	
	主任	大畑 陽子	
企画調整室	主任運転士	布広 泰典	環境教育、ISO14001、環境情報、ホームページの管理 室の総括
	研究員	中村 仁志	
保健衛生室 保健衛生研究部門	室長	石田 茂	部門の総括、感染症発生動向調査のウイルス検査 結核菌、食品苦情 食品収去検査 感染症病原細菌、食品の抗生物質 食中毒原因菌、クリプトスポリジウム 動物試験、希少感染症
	室長補佐	川本 歩	
	研究員	田中 真弓	
	研究員	吉村 卓子	
	研究員	池山 恒平	
	研究員	柏木 淳子	
	研究員	松田 いすず	

課・室名	職名	氏名	分掌事務
食品衛生研究部門	衛生技師	黒川 ちひろ	STD抗体検査、風疹
	特別研究員	林田 博通	化学物質環境汚染実態調査、食品添加物
	研究員	前田 めぐみ	魚介類、家庭用品、医薬品
	研究員	小川 美緒	残留農薬、重金属
水環境室	衛生技師	森田 晃祥	貝毒試験、合成抗菌剤
	室長	永美 敏正	室の総括
	特別研究員	南條 吉之	湖山池汚濁機構調査
	研究員	若林 健二	水質浄化技術実証調査、底泥調査
	研究員	道上 隆文	東郷湖汚濁機構調査、中海汚濁機構調査
	研究員	森明 寛	水生生物、湖沼の流入河川、事業場排水
	研究員	奥田 益算	湖沼常時監視調査、浄化槽
環境化学室	室長	岸本 孝則	室の総括、廃棄物の再資源化
	特別研究員	田中 長義	事業場、処分場等の有害物質
	研究員	木村 優子	(育児休暇中)
	研究員	山根 一城	環境ホルモン、ゴルフ場農薬
	研究員	門木 秀幸	溶融スラグ、地下水、酸性雨
大気・地球環境室	室長	尾田 喜夫	室の総括
	特別研究員	福田 明彦	環境放射能、騒音・振動
	研究員	佐々木 順一	紫外線、オゾン濃度、有害化学物質
	研究員	田中 卓実	酸性雨、一般環境大気
	研究員	西尾 直子	(育児休暇中)

5 歳入・歳出決算

(1) 歳入決算

(単位:円)

科目名	予算令達額	調定額	収入済額	不納欠損額	収入未済額
使用料及び手数料	0	23,520	23,520	0	0
手数料	0	23,520	23,520	0	0
衛生手数料	0	23,520	23,520	0	0
合計	0	23,520	23,520	0	0

(付記)別に鳥取県収入証紙による手数料収入 486,320円

(2) 歳出決算

(単位:円)

科 目 名	予 算 令 達 額	支 出 済 額	不 用 額
総務費	2,306,120	2,306,120	0
総務管理費	811,816	811,816	0
一般管理費	212,990	212,990	0
企画費	1,494,304	1,494,304	0
企画総務費	1,494,304	1,494,304	0
衛生費	106,953,808	106,953,808	0
公衆衛生費	46,000,119	46,000,119	0
公衆衛生総務費	2,032,044	2,032,044	0
予防費	7,182,693	7,182,693	0
衛生研究所費	36,785,382	36,785,382	0
環境衛生費	60,715,853	60,715,853	0
食品衛生指導費	6,168,410	6,168,410	0
環境衛生連絡調整費	230,870	230,870	0
環境保全費	54,316,573	54,316,573	0
保健所費	174,954	174,954	0
保健所費	174,954	174,954	0
医務費	62,882	62,882	0
薬務費	62,882	62,882	0
農林水産業費	638,476	638,476	0
林業費	211,235	211,235	0
森林病虫害防除費	211,235	211,235	0
水産業費	427,241	427,241	0
水産試験場費	427,241	427,241	0
商工費	447,903	447,903	0
鋳工業費	447,903	447,903	0
中小企業振興費	447,903	447,903	0
合 計	110,346,307	110,346,307	0

6 試験検査件数

(1) 種類別試験検査件数(平成13年度)

種	別	件数
細菌検査	分離・同定・検出 (01)	130
	抗体検査 (02)	
	化学療法剤に対する耐性検査(03)	
結核	分離・同定・検出 (04)	
	化学療法剤に対する耐性検査(05)	
性病	梅毒 (06)	65
	その他 (07)	31
等ウイルス検査	ウイルス (08)	3,215
	リケッチア (09)	
	クラミジア・マイコプラズマ (10)	
	抗体検査	
	ウイルス (11)	162
	リケッチア (12)	3
	クラミジア・マイコプラズマ (13)	69
病原微生物の動物試験 (14)		60
原虫・寄生虫等	原虫 (15)	
	寄生虫 (16)	
	そ族・節足動物 (17)	
	真菌・その他 (18)	
食中毒	病原微生物検査	
	細菌 (19)	610
	ウイルス (20)	150
	理化学的検査 (21)	
	その他 (22)	
臨床検査	血液検査(血液一般検査) (23)	
	血清等検査	
	エイズ(HIV)検査 (24)	248
	HBs 抗原、抗体検査 (25)	
	その他 (26)	
	生化学検査	
	生化学検査 (27)	
	先天性代謝異常検査 (28)	
	尿検査	
	尿一般 (29)	
神経芽細胞腫 (30)		
その他 (31)		
アレルギー検査(抗原検査・抗体検査) (32)		
その他 (33)		
食品等検査	細菌学的検査 (34)	
	理化学的検査(残留農薬・食品添加物等) (35)	133
	その他 (36)	140
医薬品等検査	医薬品 (37)	
	医薬部外品 (38)	
	化粧品 (39)	

種	別	件数	
用医薬品等検査	医療用具 (40)	4	
	毒劇物 (41)		
	家庭用品 (42)	50	
	その他 (43)	20	
栄養関係調査 (44)			
水道等水質検査	水道原水		
	細菌学的検査 (45)		
	理化学的検査 (46)	5	
	生物学的検査 (47)		
	飲用水		
	細菌学的検査 (48)	15	
	理化学的検査 (49)	1	
利用水等(プール水等を含む)			
細菌学的検査 (50)	18		
理化学的検査 (51)	384		
廃棄物関係検査	一般廃棄物		
	細菌学的検査 (52)		
	理化学的検査 (53)	49	
	生物学的検査 (54)		
	産業廃棄物		
	細菌学的検査 (55)		
	理化学的検査 (56)	292	
生物学的検査 (57)			
環境・公害関係検査	大気検査	SO ₂ ・NO ₂ ・OX等 (58)	6,107
		浮遊粒子状物質 (59)	356
		降下煤塵 (60)	
		有害化学物質・重金属等(61)	238
		酸性雨 (62)	329
		その他 (63)	903
	水質検査	公共用水域 (64)	4,244
		工場・事業場排水 (65)	474
		浄化槽放流水 (66)	
		その他 (67)	299
	騒音・振動 (68)		440
	悪臭検査 (69)		3
	土壌・底質検査 (70)		147
	環境生物検査	藻類・プランクトン・魚介類(71)	4,299
		その他 (72)	2
	一般室内環境 (73)		
	その他 (74)		
放射能	環境試料(雨水・空気・土壌等) (75)	555	
	食品 (76)	16	
	その他 (77)	2	
温泉(鉱泉)泉質検査 (78)		4	
その他 (79)			
合	計	24,272	

(2) 依頼先別試験検査受付件数(平成13年度)

種 別	区 分	依 頼 に よ る も の				自らの調査 ・研究とし て行うもの
		住 民	保 健 所	保健所以外 の行政機関	その他(医療 機関、学校、 事業所等)	
細菌検査			52	7	50	21
結核			96			
性病			234	1,423		1,792
ウイルス・リケッチア等検査				60		
病原微生物の動物試験						
原虫・寄生虫等						
食中毒			760			
臨床検査			248			
食品等検査			80	26		167
薬品・家庭用品等検査			54		20	
栄養関係調査						
水道等水質検査			81	123		219
廃棄物関係検査			322	1		18
環境公害関係検査		2	1,364	8,141		8,334
放射能				573		
温泉(鉱泉)泉質検査				4		
その他						
合 計		2	3,291	10,358	70	10,551