

## 4 衛生環境研究所の概要

## 4-1 沿革

- 昭和23年8月 厚生省三局長通達「地方衛生研究所設置要綱」に基づき、「鳥取県衛生研究所設置規程」の制定により鳥取県衛生試験所及び鳥取県細菌検査所が廃止され、鳥取市東町一丁目220番地に鳥取県衛生研究所が設置された。
- 昭和28年5月 鳥取県庁行政組織規程の制定により、甲類附属機関として設定され、内部組織も庶務係、理化学試験部、細菌検査部の1係2部制となる。
- 昭和28年8月 鳥取市吉方271番地の1に木造二階建庁舎が新築・移転した。
- 昭和28年9月 鳥取県告示第373号により廨に指定される。
- 昭和38年5月 従来の主任制を廃止し、庶務係、理化学試験科、細菌検査科の1係2科制に改組された。
- 昭和44年3月 鳥取市松並町二丁目470番地に鉄筋コンクリート三階建庁舎が新築・移転した。
- 昭和45年4月 機構の強化を図るため、庶務係を総務課に、理化学試験科を、食品化学科と環境公害科に分離改組するとともに、細菌検査科を微生物科に改称し、1課3科制になった。
- 昭和48年3月 公害関係業務の増加と機器整備のため、鉄筋コンクリート3階建の庁舎が増築された。
- 昭和48年4月 従来の環境公害科を水質調査科、水質環境科、大気騒音科に分科改組し、1課5科制に強化された。
- 昭和51年3月 廃水処理施設が新設された。
- 平成6年4月 保健所の試験検査業務のうち水質関係検査が衛生研究所に引き継がれ、水質調査科を水質調査第一科、水質調査第二科に改組し、1課6科制となる。
- 平成14年4月 企画調整室を新設するとともに、微生物科、食品化学科を保健衛生室に、水質調査第一科、水質調査第二科、水質環境科を水環境室、環境化学室に、大気騒音科を大気・地球環境室に改組、改称し、1課5室となる。
- 平成14年7月 東伯郡羽合町南谷に新築・移転した。  
名称を鳥取県衛生環境研究所に改称した。
- 平成16年4月 保健衛生室保健衛生研究部門を保健衛生室に、保健衛生室食品衛生研究部門を食品衛生室に改組し、1課6室となる。

## 4-2 施設

### (1) 位置

郵便番号 682-0704

住 所 鳥取県東伯郡湯梨浜町南谷526-1

電話番号 0858-35-5411 (総務課)

0858-35-5412 (企画調整室)

0858-35-5415 (保健衛生室)

0858-35-5421 (食品衛生室)

0858-35-5417 (水環境室)

0858-35-5416 (環境化学室)

0858-35-5414 (大気・地球環境室)

F A X 0858-35-5413

### (2) 敷地及び建物

敷 地 10,927.84㎡

建 物 延床面積 5,597.18㎡

(内訳) 管理棟 (鉄骨造平屋建て)

延床面積 903.98㎡

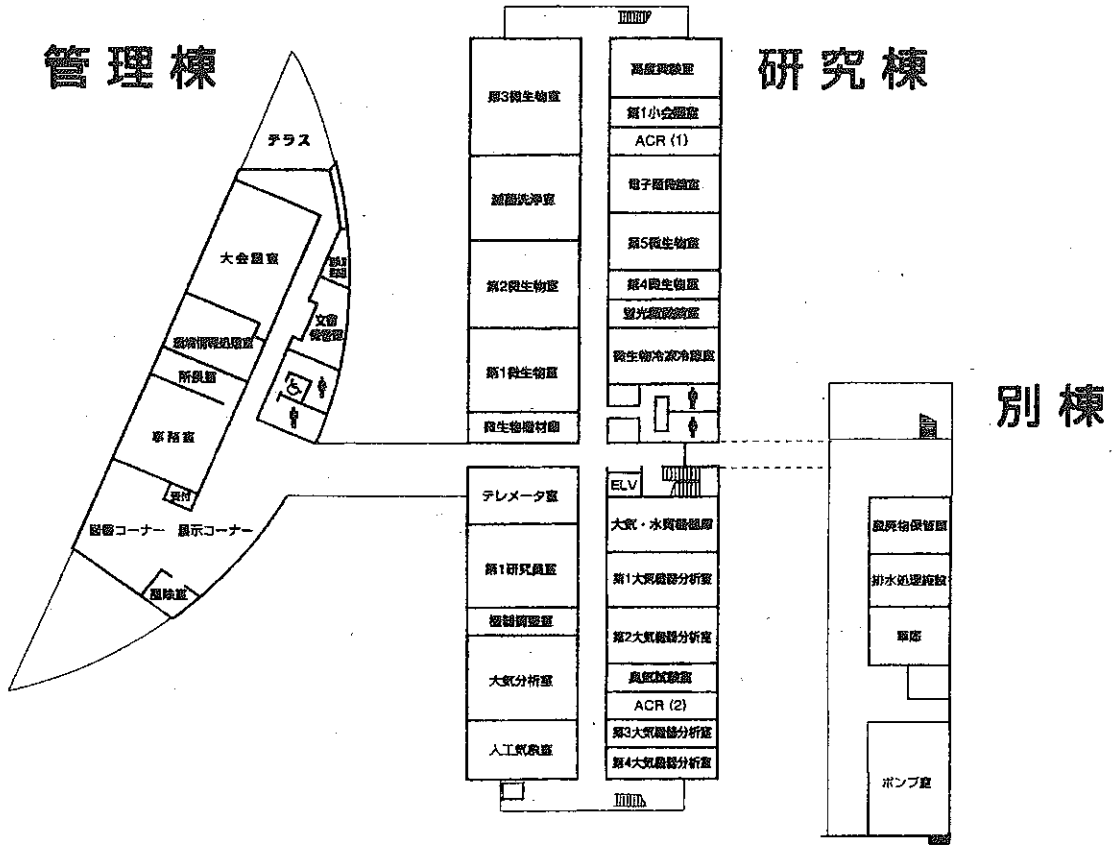
研究棟 (鉄筋コンクリート造3階建て) 延床面積 4,239.21㎡

別 棟 (鉄筋コンクリート造3階建て) 延床面積 453.99㎡

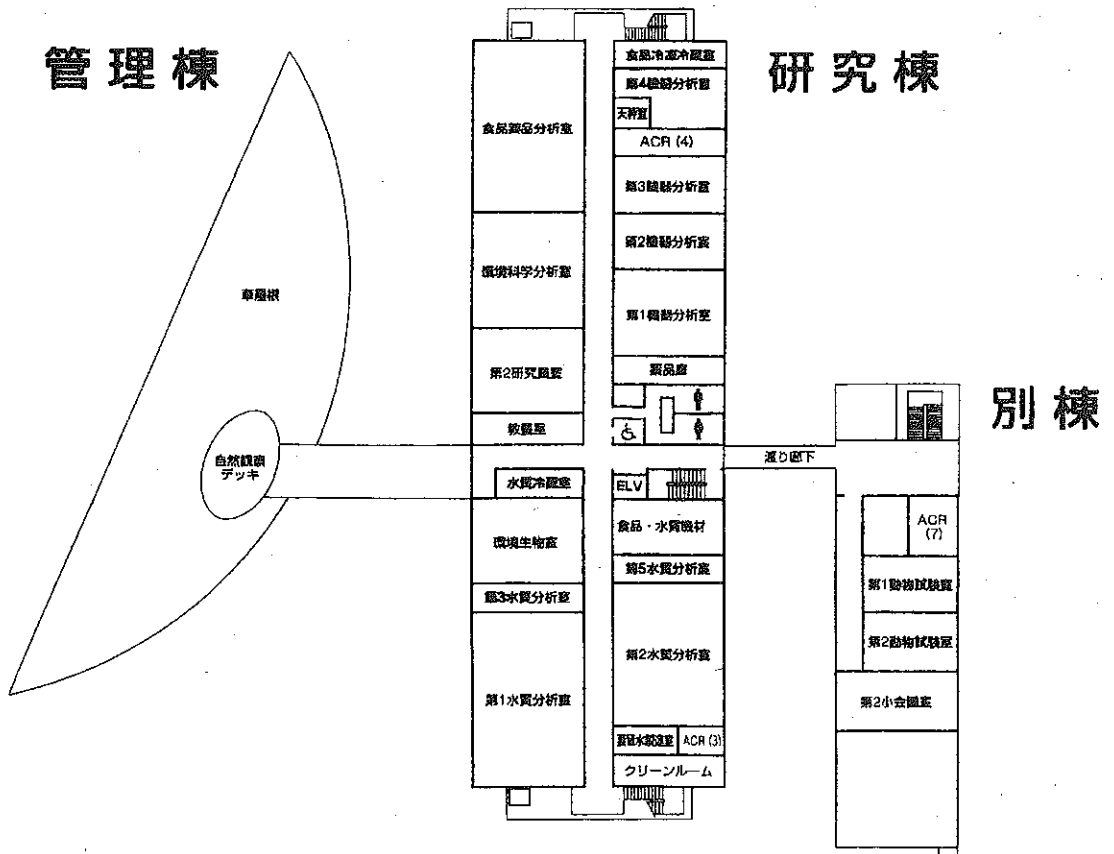
竣 工 平成14年7月

建物平面図

1階

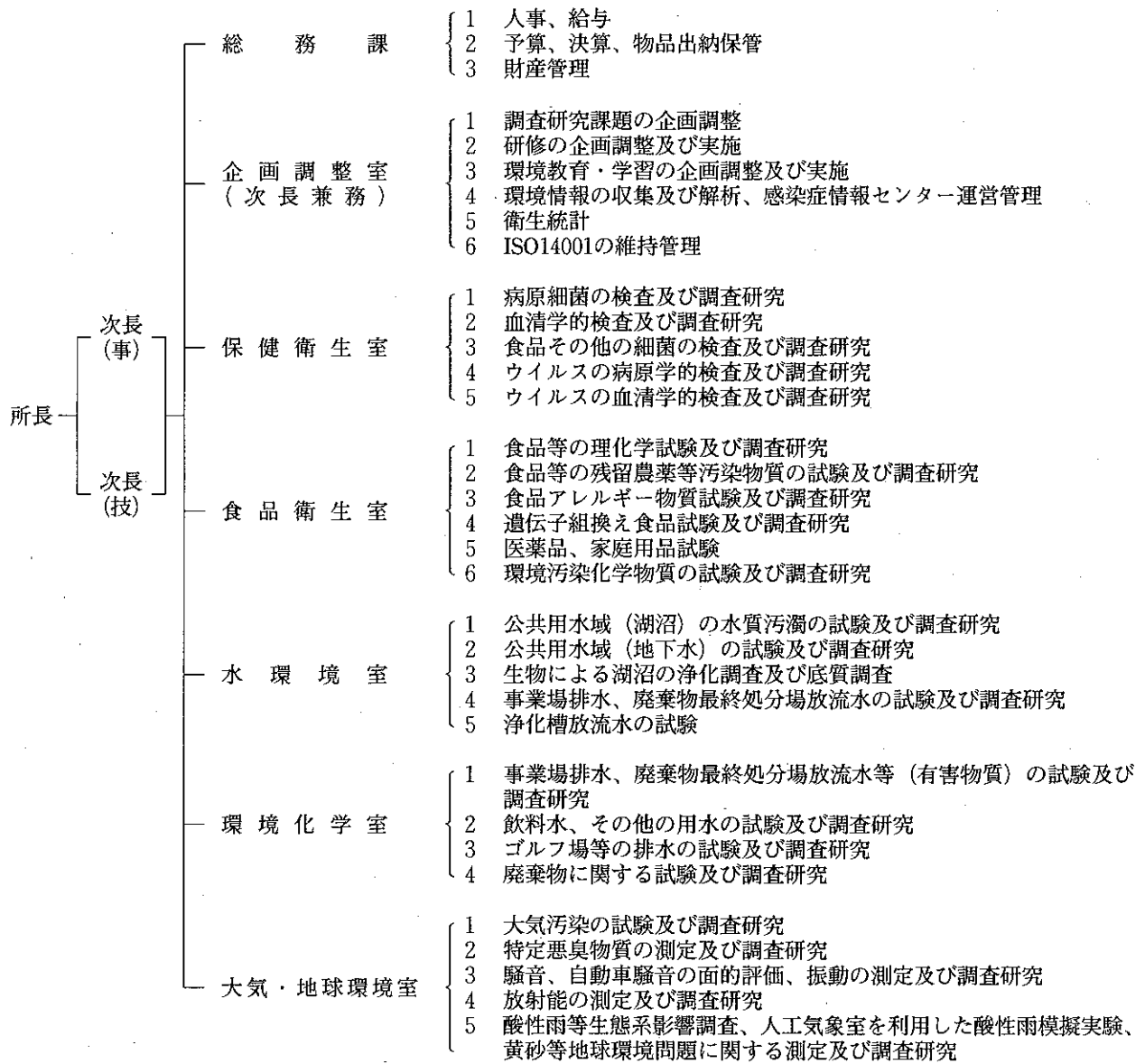


2階



4-3 機構・組織

平成17年4月1日現在



4-4 職員

(1) 職員配置

平成17年4月1日現在

職名	所長	次長	総務課	企画調整室	保健衛生室	食品衛生室	水環境室	環境化学室	大気・地球環境室	計
所長 (技)	1									1
次長 (事)		1								1
次長 (技)		1								1
課長 (事)			1							①
主幹 (事)			1							①
主任 (事)				1						①
主任 (技)			1							①
主事 (事)			1							①
室長				(1)*	1	1	1	1	1	5
特別研究員					1		1	1	1	4
研究員				1	5	6	5	3	3	23
計	1	2	4	2	7	7	7	5	5	40

※ 次長 (技) が兼務

## (2) 事務分掌

(平成17年4月1日現在)

課・室名	職名	氏名	分掌事務
総務課	所長	杉本雅美	課の総括 共同研究契約の締結、特許の出願及び実施許諾 歳入・歳出、給与、共済、物品管理、福利厚生 自動車運転管理
	次長(事)	福光孝一	
	次長(技)	八幡正雄	
	課長	小林隆明	
	主幹	平井隆	
	主事	海老名静香	
企画調整室	主任運転士	布広泰典	自動車の運転管理
	室長(兼)	八幡正雄	室の総括
	主任	喜多條広勝	ISO14001、感染症情報システムの管理、ホームページの管理
保健衛生室	研究員	志岐幸子	環境教育・学習、調査研究サイクル、産官学連携と共同研究
	室長	井田正己	室の総括
	特別研究員	川本歩	感染症病原体情報、イワガキ検査
	研究員	田中真弓	性感染症、結核菌
	研究員	木村義明	感染症発生動向調査、電子顕微鏡
	研究員	最首信和	食品苦情、畜水産物の残留抗生物質
	研究員	金田聡子	感染症発生動向調査、動物試験
	研究員	黒川ちひろ	感染症流行予測調査、食品収去検査
	室長	寛一郎	室の総括
	研究員	山根一城	医薬品、薬物、環境汚染化学物質
食品衛生室	研究員	池井和世	食品収去検査、家庭用品、環境汚染化学物質
	研究員	岩永千歳	食品収去検査(指定外添加物)、遺伝子組換え食品試験
	研究員	森田晃祥	貝毒試験、残留農薬試験(輸入野菜)
	研究員	増川正敏	残留農薬試験(農産物)、合成抗菌剤試験、栄養学的試験
	研究員	若林沙織	残留農薬試験(一斉分析)、アレルギー物質試験
	室長	南條吉之	室の総括
	特別研究員	洞崎和徳	浄化槽放流水の水質検査、米子空港周辺水域影響監視調査
	研究員	若林健二	河川の水質予測手法の開発、湖沼の流動調査
	研究員	山本浩康	処分場放流水検査、中海流入負荷量調査
	研究員	小川美緒	地下水水質検査、湖沼の富栄養化機構の解明調査
水環境室	研究員	奥田益算	湖沼の常時監視調査、湖山池水質浄化対策確認調査
	研究員	初田亜希子	事業場排水検査、藻類・貝類による浄化手法検討調査
	室長	岸本孝則	室の総括
	特別研究員	牧田尊弘	特定事業場排水検査、廃棄物最終処分場排水検査
	研究員	池山恒平	セルロース系廃棄物再資源化、ゴルフ場排水調査
	研究員	門木秀幸	有機性廃棄物再資源化、廃棄物等の検査
	研究員	松田直子	松くい虫防除空中散布農薬調査、水道水・温泉水検査
	室長	尾田喜夫	室の総括
	特別研究員	田中長義	環境放射能、航空機騒音
	研究員	九鬼貴弘	酸性雨生態系影響調査・人工気象室模擬試験、有害大気汚染
大気・地球環境室	研究員	吉田篤史	黄砂に関する共同研究、低周波騒音調査、有害大気、面的評価
	研究員	盛山哲郎	酸性雨調査、全環研第4次調査、大気常時監視測定局

## 4-5 歳入・歳出決算（平成16年度）

## (1) 歳入決算

(単位：円)

科目名	調定額	収入済額	摘要
使用料及び手数料	54,040	54,040	
使用料	33,960	33,960	
行政財産使用料	33,960	33,960	
手数料	20,080	20,080	
衛生手数料	20,080	20,080	
諸収入	34,733	34,733	
雑入	34,733	34,733	
雑入	34,733	34,733	
合計	88,773	88,773	

## (2) 歳出決算

(単位：円)

科目名	予算令達額	支出済額	摘要
衛生費	179,830,187	179,830,187	
公衆衛生費	124,723,745	124,723,745	
公衆衛生総務費	1,412,842	1,412,842	
結核対策費	1,076,910	1,076,910	
予防費	6,903,592	6,903,592	
衛生研究所費	115,279,061	115,279,061	
環境衛生費	54,628,672	54,628,672	
食品衛生指導費	8,897,844	8,897,844	
環境衛生連絡調整費	189,120	189,120	
環境保全費	45,541,708	45,541,708	
保健所費	438,270	438,270	
医薬費	39,500	39,500	
農林水産業費	1,117,196	1,117,196	
林業費	116,385	116,385	
森林病虫害防除費	116,385	116,385	
水産業費	1,000,811	1,000,811	
栽培漁業センター事業費	1,000,811	1,000,811	
合計	180,947,383	180,947,383	

4-6 試験検査件数

(1) 種類別試験検査件数 (平成16年度)

種 別		件 数	
結核	分離・同定・検出 (01)	5	
	核酸検査 (02)		
	化学療法剤に対する耐性検査 (03)		
性病	梅毒 (04)	258	
	その他 (05)	26	
ウイルス・リケッチア等検査	定分離・検査同	ウイルス (06)	3,744
		リケッチア (07)	
		クラミジア・マイコプラズマ (08)	
	抗体検査	ウイルス (09)	340
		リケッチア (10)	
		クラミジア・マイコプラズマ (11)	
病原微生物の動物試験 (12)			
原虫・寄生虫等	原 虫 (13)	20	
	寄 生 虫 (14)		
	そ族・節足動物 (15)		
	真菌・その他 (16)		
食中毒	物病原検査生	細菌 (17)	102
		ウイルス (18)	
		核酸検査 (19)	
	理化学的検査 (20)		
	動物を用いる試験 (21)		
	そ の 他 (22)		
臨床検査	血液検査 (血液一般検査) (23)		
	検査血清等	エイズ (HIV) 検査 (24)	227
		HBs抗原、抗体検査 (25)	
		そ の 他 (26)	
	検査生化学	先天性代謝異常検査 (27)	198
		そ の 他 (28)	
	尿検査	尿 一 般 (29)	
		神経芽細胞腫 (30)	
		そ の 他 (31)	
	アレルギー検査 (抗原検査・抗体検査) (32)		
そ の 他 (33)			
食品等検査	細菌学的検査 (34)	1,667	
	理化学的検査 (残留農薬・食品添加物等) (35)		
	動物を用いる試験 (36)		
	そ の 他 (37)		
細菌検査 (上記以外)	分離・同定・検出 (38)	740	
	核酸検査 (39)		
	抗体検査 (40)		
	化学製法剤に対する耐性検査 (41)		

種 別		件 数		
医薬品・家庭用品等検査	医 薬 品 (42)	24		
	医薬部外品 (43)			
	化 粧 品 (44)			
	医療用具 (45)			
	毒 劇 物 (46)			
	家庭用品 (47)			
	そ の 他 (48)			
	栄 養 関 係 検 査 (49)			
水道等水質検査	水道原水	細菌学的検査 (50)	116	
		理化学的検査 (51)		
		生物学的検査 (52)		
	飲 用 水	細菌学的検査 (53)		95
		理化学的検査 (54)		
	利用水等(プールを含む)	細菌学的検査 (55)		95
	理化学的検査 (56)			
廃棄物関係検査	一般廃棄物	細菌学的検査 (57)	345	
		理化学的検査 (58)		
		生物学的検査 (59)		
	産業廃棄物	細菌学的検査 (60)	567	
		理化学的検査 (61)		
		生物学的検査 (62)		
環境・公害関係検査	大気検査	SO <sub>2</sub> ・NO <sub>2</sub> ・O <sub>x</sub> 等 (63)	13,739	
		浮遊粒子状物質 (64)		1,423
		降 下 煤 塵 (65)		
		有害化学物質・重金属等 (66)		
		酸 性 雨 (67)		
	そ の 他 (68)	300		
	水質検査	公 共 用 水 域 (69)	3,101	
		工場・事業場排水 (70)		
		浄化槽放流水 (71)		
		そ の 他 (72)		
騒音・振動 (73)		714		
悪臭検査 (74)		632		
土壌・底質検査 (75)		6		
環境生物検査	藻類・プランクトン・魚介類 (76)	482		
	その他 (77)			
	一般室内環境 (78)			
そ の 他 (79)		97		
放射能	環境試料 (雨水・空気・土壌等) (80)	521		
	食 品 (81)			
	そ の 他 (82)			
温泉 (鉱泉) 泉質検査 (83)		13		
そ の 他 (84)		4		
合 計		31,928		

## (2) 依頼先別試験検査受付件数 (平成16年度)

	依頼によるもの				自らの調査・研究として行うもの
	住 民	保 健 所	保健所以外の行政機関	その他 (医療機関、学校、事業所等)	
細菌検査		740			
結核		5			
性病		284			
ウイルス・リケッチア等検査		370	3,132		842
病原微生物の動物試験					
原虫・寄生虫等					20
食中毒		139			
臨床検査	199	226			
食品等検査		2,018	14		297
薬品・家庭用品等検査	4	45		20	
栄養関係調査					
水道等水質検査		209			2
廃棄物関係検査		318	13		881
環境公害関係検査		675	17,110		3,831
放射能			527		7
温泉 (鉱泉) 泉質検査					
その他					
合 計	203	5,029	20,796	20	5,880