



政府統計

---

平成24年10月分

# 賃金、労働時間及び雇用の動き

毎月勤労統計調査地方調査月報

---

T O T T O R I

---

鳥取県企画部統計課

# 毎月勤労統計調査地方調査の説明

## 1 調査の目的

この調査は、統計法に基づく基幹統計であって、給与、出勤日数、労働時間及び雇用について、鳥取県における毎月の変動を明らかにすることを目的としている。

## 2 調査の対象

この調査は、日本標準産業分類に定める「鉱業、採石業、砂利採取業」、「建設業」、「製造業」、「電気・ガス・熱供給・水道業」、「情報通信業」、「運輸業、郵便業」、「卸売業、小売業」、「金融業、保険業」、「不動産業、物品賃貸業」、「学術研究、専門・技術サービス業」、「宿泊業、飲食サービス業」、「生活関連サービス業、娯楽業（その他の生活関連サービス業のうち家事サービス業を除く）」、「教育、学習支援業」、「医療、福祉」、「複合サービス事業」、「サービス業（他に分類されないもの）」（外国公務を除く）において、常時5人以上の常用労働者を雇用する事業所の中から抽出された約440事業所（うち、30人以上は約200事業所）について行っている。（ただし鉱業、採石業、砂利採取業は調査事業所なし）

## 3 調査事項の定義

### (1) 現金給与額

所得税、社会保険料、組合費、貯金等を差し引く前の総額のことである。

「現金給与総額」とは、「きまって支給する給与（定期給与）」と「特別に支払われた給与（特別給与）」の合計額である。

「きまって支給する給与」とは、労働契約、労働協約、あるいは事業所の給与規則等によってあらかじめ定められている支給条件、算定方法によって支給された給与のことで、「超過労働給与」を含む。

「超過労働給与」とは、所定の労働時間を超える労働、休日労働、深夜労働に対して支給される給与のことである。

「所定内給与」とは、「きまって支給する給与」から「超過労働給与」を除いたものである。

「特別に支払われた給与」とは、あらかじめ定められた契約や規則等によらないで一時的又は突発的理由に基づいて労働者に現実に支払われた給与、新しい協約により過去にさかのぼって算定された給与の追給額、3か月を超える期間ごとに算定される住宅手当や通勤手当等、並びに賞与のことである。

### (2) 出勤日数

労働者が実際に出勤した日数のことである。事業所に出勤しない日は有給でも出勤日にならないが1日のうち1時間でも就業すれば出勤日となる。

### (3) 実労働時間

労働者が実際に労働した時間数のことであって、休憩時間は除かれる。ただし運輸関係労働者等の手待ち時間は含める。なお、本来の職務外として行われる当宿直の時間数は含めない。

「総実労働時間数」とは、「所定内労働時間数」と「所定外労働時間数」の合計である。

「所定内労働時間数」とは、事業所の就業規則で定められた正規の始業時刻と終業時刻の間の休憩時間を除いた実労働時間数のことである。

「所定外労働時間数」とは、早出、残業、臨時の呼出、休日出勤などの実労働時間数のことである。

### (4) 常用労働者

期間を定めずに又は1か月を超える期間をきめて雇われている者、あるいは、日々又は1か月以内の期間をきめて雇われているが前2か月にそれぞれ18日以上実際に雇われた者のことである。

1日の労働時間の長短は問わず、いわゆるパートタイマー等も含む。

「パートタイム労働者」とは、常用労働者のうち、1日の労働時間、又は1週の労働日数が短い者のことである。

「パートタイム労働者比率」は、常用労働者に占めるパートタイム労働者の割合のことである。

### (5) 入職率・離職率

採用（解雇、退職）、出向及び同一企業内の他の事業所からの（への）転勤によって当事業所に入った（を離れた）常用労働者を、前月末常用労働者数で除した値である。

## 4 調査結果の算定

この結果は、調査事業所からの報告をもとにして事業所規模5人以上の県内すべての事業所に対応するよう推計したものである。

## 5 利用上の注意

- (1) 前年比などの増減率は、調査事業所の抽出替えに伴うギャップ修正をした指数により算出しており、実数で算した場合と必ずしも一致しない。また、指数、前年比などの増減率は、調査事業所の抽出替えに伴い、今後改正されることがある（平成24年1月分から、指数が改訂となったことに伴い（平成22年＝100）、それ以前の指数及びその増減率についても改正されているので注意すること。）。
- (2) 不動産業、物品賃貸業は調査対象事業所が少ないため非公表とするが、調査産業計には含まれる。
- (3) 電気・ガス・熱供給・水道業は「電気・ガス業」、学術研究、専門・技術サービス業は「学術研究等」、宿泊業、飲食サービス業は「飲食サービス業等」、生活関連サービス業、娯楽業は「生活関連サービス等」、サービス業（他に分類されないもの）は「その他のサービス業」と表示する。
- (4) 第5-1～3表の「○その他」の一括集計に含まれる産業は次のとおりである。  
「Eその他」の一括集計に含まれる産業は、「家具・装備品」「化学、石油・石炭」「ゴム製品」「窯業・土石製品」「非鉄金属製造業」「はん用機械器具」「生産用機械器具」「業務用機械器具」「その他の製造業」である。  
「Mその他」の一括集計に含まれる産業は、「飲食店」「持ち帰り・配達飲食サービス業」である。  
「Pその他」の一括集計に含まれる産業は、「保健衛生」「社会保険・社会福祉・介護事業」である。  
「Rその他」の一括集計に含まれる産業は、「廃棄物処理業」「自動車整備業」「機械等修理業」「職業紹介・労働者派遣業」「政治・経済・文化団体」「宗教」「その他のサービス業」である。
- (5) 実質賃金指数については、次の算式によって作成している。

$$\text{各月の実質賃金指数} = \frac{\text{各月の名目賃金指数}}{\text{各月の消費者物価指数（持家の帰属家賃を除く総合）}} \times 100$$

## 6 毎月勤労統計調査地方調査の表章産業の変更について

毎月勤労統計調査地方調査においては、平成22年1月分から、平成19年11月改訂の日本標準産業分類（以下「新産業分類」という。）に基づく集計結果を公表している。

「調査産業計」、「建設業」、「製造業」、「電気・ガス・熱供給・水道業」、「情報通信業」、「運輸業、郵便業」、「卸売業、小売業」、「金融業、保険業」、「教育、学習支援業」、「医療、福祉」、「複合サービス事業」、については、日本標準産業分類（平成14年3月改訂）（以下「旧産業分類」という。）に基づいて公表している平成21年以前の集計結果と接続させているが、「学術研究、専門・技術サービス業」、「宿泊業、飲食サービス業」、「生活関連サービス業、娯楽業」、「サービス業（他に分類されないもの）」については平成21年以前の旧産業分類に基づく集計結果と接続していない。

また、旧産業分類と接続しない産業の指数については基準時（現在は平成17年）を変更するまでの間作成できないが、前月比（差）及び前年同月比（差）については実数を基に平成23年1月分から算出することとした。

# 目 次

調査結果の概要（平成24年10月分）	.....	1
統 計 表		
表 1	現金給与総額	..... 3
表 2	労働時間	..... 3
表 3	労働者数	..... 4
表 4	事業所規模別の賃金、労働時間及び労働者数（調査産業計）	..... 4
指 数 表		
第1-1表	名目賃金指数（現金給与総額 事業所規模 5人以上）	..... 5
	（ ” ” 30人以上）	..... 6
第1-2表	（きまって支給する給与 事業所規模 5人以上）	..... 7
	（ ” ” 30人以上）	..... 8
第1-3表	（所定内給与 事業所規模 5人以上）	..... 9
	（ ” ” 30人以上）	..... 10
第2-1表	実質賃金指数（現金給与総額 事業所規模 5人以上）	..... 11
	（ ” ” 30人以上）	..... 12
第2-2表	（きまって支給する給与 事業所規模 5人以上）	..... 13
	（ ” ” 30人以上）	..... 14
第3-1表	労働時間指数（総実労働時間 事業所規模 5人以上）	..... 15
	（ ” ” 30人以上）	..... 16
第3-2表	（所定内労働時間 事業所規模 5人以上）	..... 17
	（ ” ” 30人以上）	..... 18
第3-3表	（所定外労働時間 事業所規模 5人以上）	..... 19
	（ ” ” 30人以上）	..... 20
第4表	常用雇用指数	（事業所規模 5人以上） ..... 21
		（ ” 30人以上） ..... 22
付属統計表		
第5-1～3表	産業別現金給与額、労働時間及び労働者数	..... 23
第6表	産業、就業形態別現金給与総額、出勤日数及び労働時間、労働者数	..... 26
全国結果		
平成24年10月分統計表	.....	27

# 調査結果の概要（平成24年10月分）

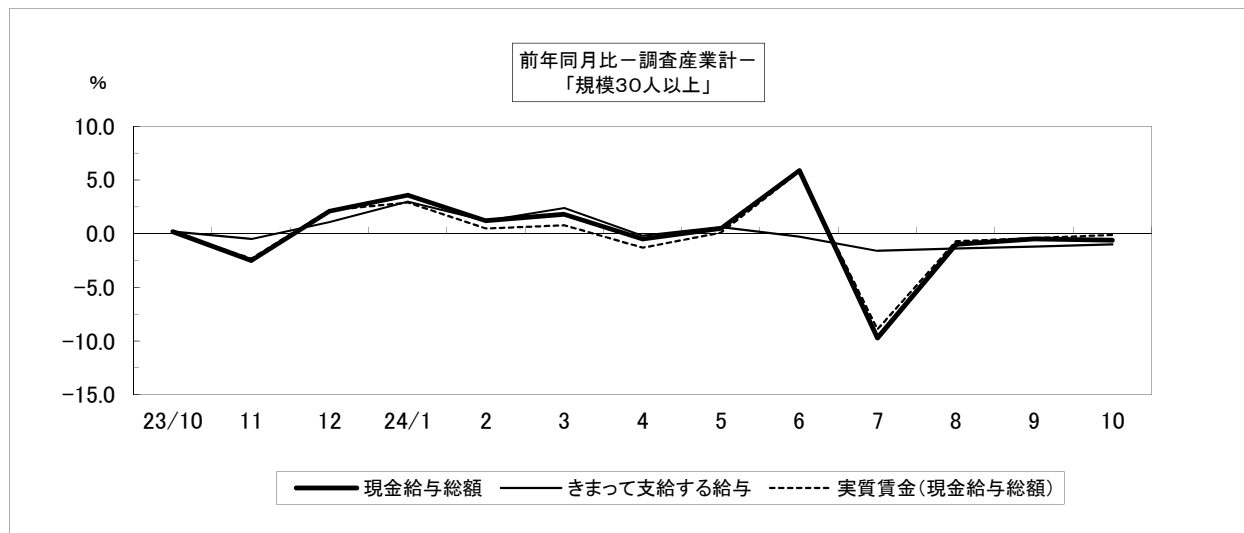
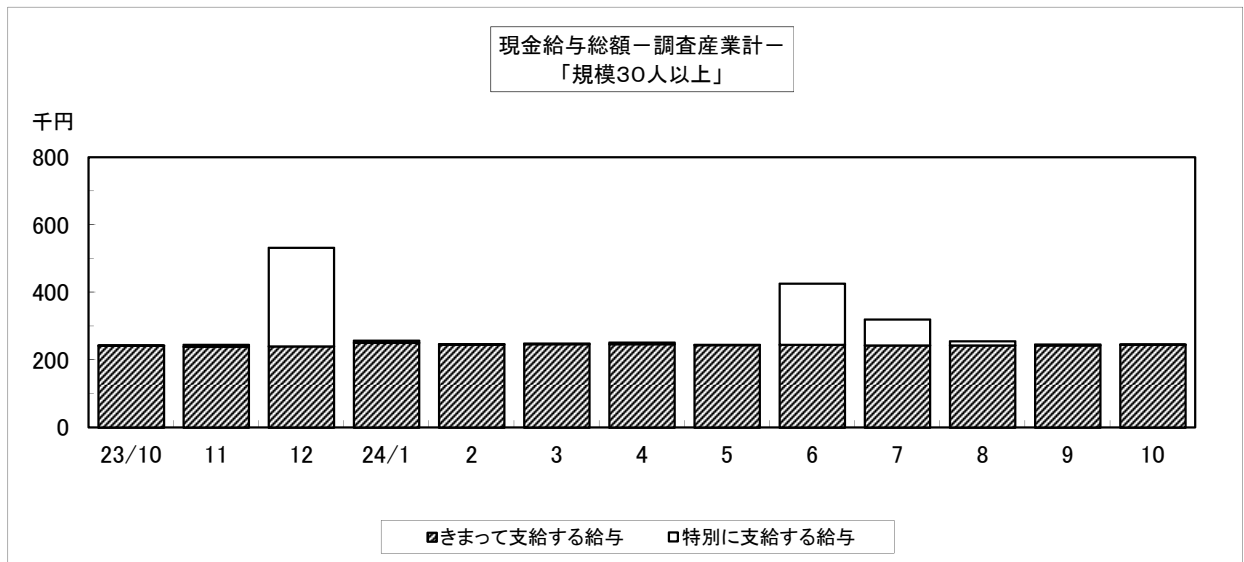
## 1 賃金 —現金給与総額は222,506円—

10月の現金給与総額は、規模5人以上で222,506円となった。その名目賃金指数は85.0で前年に比べ2.5%低下（規模30人以上では246,020円、その名目賃金指数84.6で前年に比べ0.6%低下）となった。またその実質賃金指数は85.3で前年に比べ2.1%低下（規模30人以上では84.9で前年に比べ0.1%低下）となった。

現金給与総額のうち、きままって支給する給与は221,217円となった。その名目賃金指数は99.1で前年に比べ2.9%低下（規模30人以上では244,894円、その名目賃金指数100.7で前年に比べ1.0%低下）であった。また、所定内給与は210,311円、その名目賃金指数は99.9で前年に比べ2.5%低下（規模30人以上では228,870円、その名目賃金指数100.9で前年に比べ0.7%低下）となった。

特別に支払われた給与は1,289円（規模30人以上では1,126円）であった。

規模5人以上の現金給与総額を就業形態別にみると、一般労働者は268,667円（規模30人以上では288,148円）となり、パートタイム労働者は98,178円（規模30人以上では107,190円）となった。

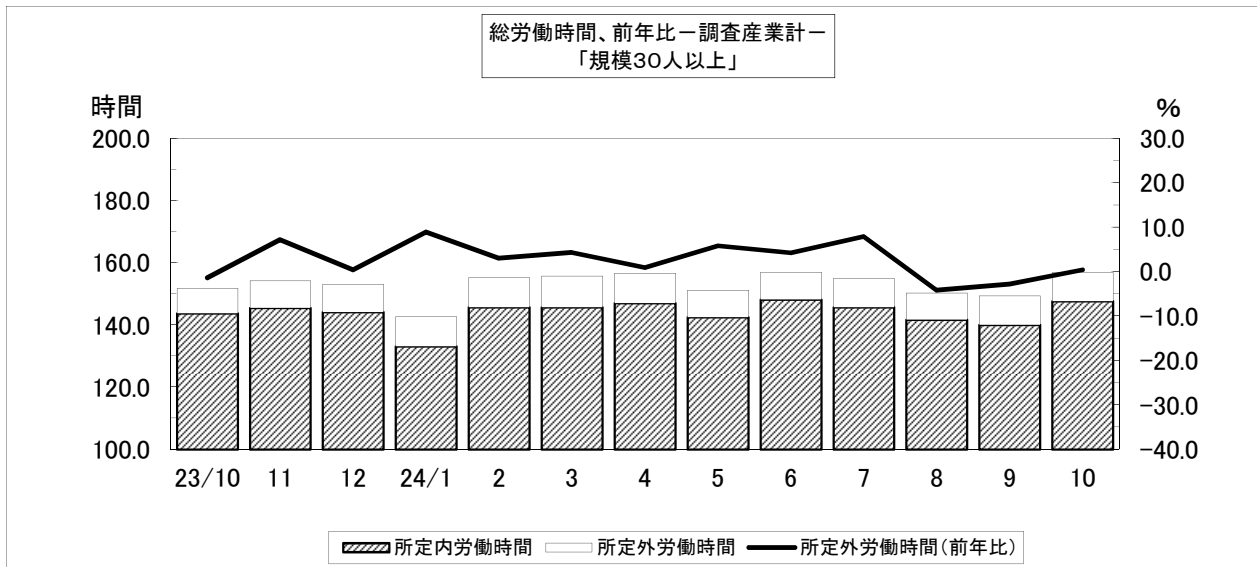


## 2 労働時間 —総労働時間は154.1時間—

10月の総労働時間は、規模5人以上で154.1時間となった。その労働時間指数は102.3で前年に比べ2.3%上昇（規模30人以上では156.9時間、その労働時間指数102.3で前年に比べ3.2%上昇）となった。

総労働時間のうち、所定内労働時間は146.5時間となった。その労働時間指数は102.5で前年に比べ2.6%上昇（規模30人以上では147.7時間、労働時間指数102.2で前年に比べ3.3%上昇）であった。また、所定外労働時間は7.6時間、その労働時間指数は97.4で前年に比べ4.2%低下（規模30人以上は9.2時間、その労働時間指数は104.5で前年に比べ0.4%上昇）であった。

規模5人以上の総労働時間を就業形態別にみると、一般労働者は172.7時間（規模30人以上では171.5時間）となり、パートタイム労働者は103.6時間（規模30人以上では109.3時間）となった。



## 3 常用雇用 —労働者数は181,214人—

10月末の常用労働者数は規模5人以上で181,214人となった。その常用雇用指数は108.2で前年に比べ9.7%上昇（規模30人以上では93,260人、常用雇用指数104.2と前年に比べ8.5%上昇）であった。

また、規模5人以上の常用労働者のパートタイム労働者比率は27.1%と前年に比べ7.2ポイント増（規模30人以上では23.4%で前年に比べ5.8ポイント増）となった。

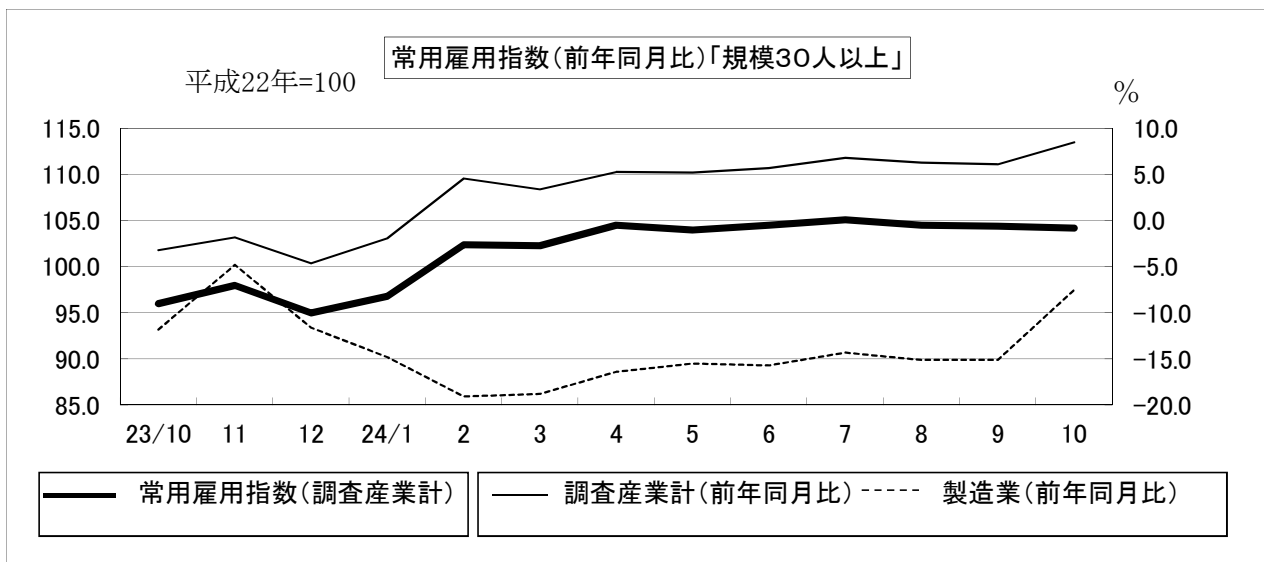


表 1 現金給与額 (平成24年10月分)  
(事業所規模5人以上)

区 分	現金給与総額			きまって支給する給与			Aのうち所定内給与			特別に支払われた給与	
	A+B	前月比	前年同月比	A	前月比	前年同月比		前月比	前年同月比	B	前年同月差
	円	%	%	円	%	%	円	%	%	円	円
調査産業計	222,506	1.0	-2.5	221,217	1.0	-2.9	210,311	1.2	-2.5	1,289	845
建設業	256,611	8.4	0.4	248,552	5.1	-2.5	237,756	4.9	-1.5	8,059	8,039
製造業	192,601	-3.1	-6.5	192,600	-1.9	-6.6	180,359	-0.6	-5.1	1	-12
電気・ガス業	430,502	1.5	5.2	430,502	1.5	5.0	394,810	0.2	5.8	0	0
情報通信業	284,351	-0.4	-15.0	283,620	-0.3	-15.3	258,589	-1.4	-15.7	731	731
運輸業, 郵便業	271,145	3.3	-2.3	271,145	3.5	-2.1	232,246	2.5	-5.2	0	-216
卸売業, 小売業	181,987	0.1	-1.6	179,252	-1.1	-2.8	174,286	-0.9	-3.9	2,735	2,566
金融業, 保険業	298,240	-1.9	-2.3	298,163	-1.2	-1.8	285,115	-0.9	-2.1	77	-1,715
学術研究等	308,680	1.7	9.1	303,739	0.1	8.2	284,598	-0.3	7.5	4,941	2,897
飲食サービス業等	116,703	-1.7	5.0	116,703	-0.7	5.6	110,061	0.2	3.9	0	-642
生活関連サービス等	190,048	2.2	32.2	190,048	2.2	32.1	183,168	3.6	33.5	0	0
教育, 学習支援業	301,831	2.2	-4.1	301,642	2.3	-3.6	297,189	1.7	-4.1	189	-1,798
医療, 福祉	240,334	-0.7	-8.2	240,316	1.2	-7.9	230,323	1.2	-6.1	18	-451
複合サービス事業	253,066	3.2	-3.3	252,196	3.0	-3.3	246,500	3.9	-0.9	870	92
その他のサービス業	179,677	7.4	-7.1	179,342	7.3	-7.4	172,778	7.6	-5.9	335	335
<b>(事業所規模30人以上)</b>											
調査産業計	246,020	0.0	-0.6	244,894	0.7	-1.0	228,870	0.9	-0.7	1,126	740
建設業	292,815	0.0	-3.1	292,810	0.0	-3.1	263,356	-0.6	-4.8	5	5
製造業	204,244	-2.9	-5.2	204,242	-1.4	-5.2	189,214	0.0	-4.7	2	-15
電気・ガス業	435,549	2.3	4.9	435,549	2.3	4.9	389,198	0.3	5.3	0	0
情報通信業	366,744	-1.0	6.6	364,817	-1.0	6.0	328,669	-2.2	4.6	1,927	1,927
運輸業, 郵便業	305,041	3.7	1.2	305,041	3.6	1.1	253,433	3.6	-3.1	0	-306
卸売業, 小売業	194,680	2.9	14.8	186,471	-0.8	10.4	178,974	-0.7	10.3	8,209	7,714
金融業, 保険業	259,793	0.6	0.5	259,584	3.5	0.5	253,174	3.2	0.8	209	209
学術研究等	310,820	1.4	-7.2	310,820	1.3	-5.6	266,261	-0.8	-13.0	0	-5,754
飲食サービス業等	128,267	-8.4	-4.3	128,267	-5.8	-3.8	122,815	-5.2	-3.7	0	-510
生活関連サービス等	197,601	0.2	28.6	197,601	0.3	28.6	188,865	2.0	26.6	0	0
教育, 学習支援業	331,326	1.4	-3.1	331,024	1.3	-2.8	326,187	1.0	-3.3	302	-1,621
医療, 福祉	282,322	-0.8	-2.8	282,293	1.7	-2.8	269,176	1.7	0.1	29	13
複合サービス事業	272,881	2.5	-17.8	270,867	1.7	-18.3	262,190	2.1	-13.9	2,014	1,165
その他のサービス業	154,785	1.1	1.3	154,785	1.2	1.4	144,036	0.7	2.8	0	0

表 2 労働時間 (平成24年10月分)  
(事業所規模5人以上)

区 分	出 勤			総実労働時間			所定内労働時間			所定外労働時間		
	日 数	前月差	前年同月差	A+B	前月比	前年同月比	A	前月比	前年同月比	B	前月比	前年同月比
	日	日	日	時間	%	%	時間	%	%	時間	%	%
調査産業計	20.4	0.7	0.7	154.1	3.5	2.3	146.5	3.7	2.6	7.6	0.0	-4.2
建設業	22.8	1.8	1.7	178.3	7.2	4.1	173.2	7.7	6.2	5.1	-7.2	-38.0
製造業	20.2	0.1	0.1	160.8	-0.4	-4.3	150.9	0.6	-2.4	9.9	-14.0	-25.1
電気・ガス業	19.3	2.5	0.8	149.7	9.4	7.5	138.9	10.8	5.1	10.8	-4.4	55.5
情報通信業	20.3	-1.1	-0.6	167.5	1.3	-4.6	155.5	0.9	-4.2	12.0	6.2	-17.9
運輸業, 郵便業	21.7	0.9	0.1	194.1	4.4	6.6	164.1	3.9	3.3	30.0	7.1	26.9
卸売業, 小売業	20.9	0.1	0.9	146.4	-0.4	6.1	142.4	-0.5	5.4	4.0	2.5	31.2
金融業, 保険業	20.5	1.0	1.7	151.5	0.2	6.2	146.3	0.5	6.5	5.2	-5.4	-2.0
学術研究等	20.1	0.5	0.4	164.2	2.7	5.3	155.1	2.4	6.1	9.1	7.1	-9.8
飲食サービス業等	18.4	0.3	0.8	120.5	-1.0	5.4	113.6	-0.7	3.7	6.9	-5.5	44.9
生活関連サービス等	19.8	-0.6	0.8	148.1	0.2	29.4	143.2	1.4	29.0	4.9	-26.8	511.1
教育, 学習支援業	20.1	2.5	1.3	151.7	14.0	4.8	144.0	13.7	5.2	7.7	20.3	-1.6
医療, 福祉	19.5	1.0	0.0	143.2	6.0	-5.2	139.3	6.1	-5.0	3.9	0.0	-7.4
複合サービス事業	20.4	1.7	1.5	156.1	9.9	5.0	152.2	10.1	7.0	3.9	2.6	-39.4
その他のサービス業	21.2	1.5	2.1	156.0	7.7	8.9	149.2	7.6	10.6	6.8	7.9	-33.7
<b>(事業所規模30人以上)</b>												
調査産業計	20.3	1.1	0.6	156.9	5.0	3.2	147.7	5.4	3.3	9.2	-1.1	0.4
建設業	21.2	0.7	-0.6	178.0	3.4	3.9	166.7	4.9	6.3	11.3	-13.8	-21.8
製造業	20.5	0.7	0.4	165.4	1.9	-2.8	154.4	2.5	-1.6	11.0	-6.8	-16.3
電気・ガス業	19.3	2.4	0.3	158.2	12.5	10.6	144.2	13.8	6.0	14.0	0.0	100.2
情報通信業	20.1	-0.3	1.1	158.8	-0.8	-5.3	144.6	-1.3	-5.8	14.2	4.4	-2.5
運輸業, 郵便業	21.0	1.5	-0.1	193.7	7.0	9.2	160.3	6.6	4.9	33.4	8.2	34.3
卸売業, 小売業	20.0	0.0	0.6	142.4	-1.4	8.6	137.3	-1.2	6.3	5.1	-7.3	67.2
金融業, 保険業	20.2	2.0	1.2	150.5	9.3	4.0	147.3	9.1	3.2	3.2	14.2	33.5
学術研究等	19.5	0.4	0.3	169.8	2.8	11.0	152.4	3.1	9.7	17.4	0.0	23.2
飲食サービス業等	18.1	-0.3	0.6	119.3	-1.7	-3.1	113.1	-2.5	-1.3	6.2	17.0	-25.3
生活関連サービス等	21.3	0.1	1.0	165.3	-0.5	82.8	158.7	1.1	77.8	6.6	-28.3	843.6
教育, 学習支援業	20.7	3.2	2.3	147.8	17.3	5.9	145.0	17.6	7.1	2.8	11.9	-31.7
医療, 福祉	20.0	1.6	0.6	152.3	8.9	0.1	148.2	9.2	0.7	4.1	0.0	-11.7
複合サービス事業	20.2	1.8	1.6	159.5	10.5	-1.5	156.4	12.0	6.4	3.1	-31.2	-82.5
その他のサービス業	20.4	0.8	1.1	144.2	4.7	8.1	133.2	4.2	9.0	11.0	9.9	-10.1

表 3 労働者数（平成24年10月分）

（事業所規模5人以上）

区 分	常 用			パートタイム			入職率			離職率		
	労働者数	前月比	前年同月比	労働者比率	前月差	前年同月差	前月差	前月差	前年同月差	前月差	前年同月差	
	人	%	%	%	ポイント	ポイント	%	ポイント	ポイント	%	ポイント	ポイント
調査産業計	181,214	-0.3	9.7	27.1	0.3	7.2	1.40	-0.18	0.42	1.63	0.14	-0.04
建設業	12,681	0.1	-6.1	8.1	0.2	5.0	1.14	-1.70	0.86	1.00	0.70	-1.41
製造業	28,224	-0.4	-6.0	18.2	0.3	5.2	1.17	-0.12	0.45	1.52	0.48	-0.11
電気・ガス業	1,248	0.0	102.3	1.1	0.0	-0.2	0.00	0.00	-0.47	0.00	0.00	0.00
情報通信業	3,044	-0.2	7.8	10.5	-0.2	5.3	0.07	0.00	-0.02	0.23	0.16	-2.00
運輸業，郵便業	11,159	-0.2	10.6	5.6	0.2	-3.5	1.67	0.65	0.09	1.87	0.28	0.73
卸売業，小売業	35,402	-0.1	13.8	40.9	0.1	10.4	0.82	-1.00	-0.22	0.85	-0.12	-0.49
金融業，保険業	5,251	0.0	-3.9	5.1	0.4	-5.0	2.00	2.00	1.05	1.98	1.02	-1.63
学術研究等	4,653	0.3	47.4	6.2	0.0	-4.8	0.52	-0.57	-0.03	0.26	0.26	-2.30
飲食サービス業等	9,651	-1.9	-13.2	74.4	1.5	7.5	1.36	-1.45	-1.45	3.30	-3.60	1.23
生活関連サービス等	6,705	2.3	-0.4	46.4	0.4	2.6	5.28	-0.36	4.22	2.99	-2.13	1.29
教育，学習支援業	13,630	-2.0	12.5	27.8	-0.2	13.1	1.41	0.90	-0.28	3.41	1.82	1.41
医療，福祉	34,872	-0.1	23.5	28.1	0.3	14.3	1.50	0.43	0.78	1.56	0.84	0.70
複合サービス事業	2,806	-0.2	44.5	8.9	0.0	3.7	1.10	0.99	0.41	1.35	0.36	-0.09
その他のサービス業	10,562	0.1	39.7	24.6	1.6	4.5	1.60	-0.32	1.21	1.48	-0.08	0.02

（事業所規模30人以上）

調査産業計	93,260	-0.2	8.5	23.4	0.5	5.8	1.46	-0.02	0.12	1.66	0.11	-0.03
建設業	3,101	1.8	-5.1	8.4	0.8	6.9	1.77	-0.03	1.09	0.00	0.00	-0.74
製造業	22,188	0.0	-7.5	15.1	0.4	5.0	1.48	0.46	0.74	1.51	0.21	0.14
電気・ガス業	961	0.0	65.3	1.5	0.0	-0.3	0.00	0.00	-0.65	0.00	0.00	0.00
情報通信業	1,153	-0.5	-30.0	4.4	-0.4	2.6	0.17	0.00	-0.07	0.60	0.43	-5.19
運輸業，郵便業	7,290	-0.3	2.9	8.1	0.3	-2.8	1.79	0.22	0.34	2.09	0.14	0.87
卸売業，小売業	11,777	-0.2	5.4	40.1	0.0	1.0	0.45	-0.15	-1.19	0.64	-0.66	-2.14
金融業，保険業	1,927	-1.5	19.5	2.5	0.0	-5.7	0.00	0.00	-0.58	1.43	0.37	0.56
学術研究等	1,518	0.8	2.2	12.3	-0.1	-1.9	1.59	1.39	0.02	0.80	0.80	-0.09
飲食サービス業等	3,564	-3.3	-12.7	69.3	0.5	7.9	2.55	-1.92	-3.60	5.83	2.51	2.35
生活関連サービス等	2,771	-0.3	-1.0	47.7	-0.2	11.4	0.00	-11.78	-2.22	0.29	-11.70	-3.24
教育，学習支援業	8,541	-1.1	17.7	29.4	0.5	18.0	1.59	1.15	-0.04	2.74	2.52	0.07
医療，福祉	21,896	0.1	24.8	19.8	0.9	10.5	1.78	0.70	0.81	1.67	0.75	1.00
複合サービス事業	1,208	-1.0	276.5	3.4	0.0	2.3	0.66	0.42	-1.03	1.64	-0.37	-0.05
その他のサービス業	5,365	0.8	45.7	36.0	3.2	5.1	2.63	-0.07	2.27	1.84	-0.88	0.91

（注）1）パートタイム労働者比率は、常用労働者に占めるパートタイム労働者の割合。

2）入職（離職）率は、前月末労働者に対する入職（離職）の割合。

表 4 事業所規模別の賃金、労働時間及び労働者数  
（調査産業計）（平成24年10月分）

規 模	現金給与 総 額	きまって 支給する 給 与	所 定 内 給 与	特別に 支払われ た 給 与	総 実 労 働 時間数	所定内 労 働 時間数	所定外 労 働 時間数	前 調 査 期 間 末	増 加	減 少	本 調 査 期 間 末
	円	円	円	円	時間	時間	時間	人	人	人	人
5～29人											
計	197,578	196,117	190,636	1,461	151.0	145.2	5.8	88,172	1,189	1,407	87,954
男	252,167	249,190		2,977	169.4	161.8	7.6	41,495	591	577	41,509
女	148,920	148,810		110	134.6	130.4	4.2	46,677	598	830	46,445
30～99人											
計	234,321	232,432	218,992	1,889	155.4	146.8	8.6	51,930	832	972	51,790
男	283,580	280,999		2,581	168.7	156.6	12.1	29,056	433	550	28,939
女	171,846	170,834		1,012	138.5	134.4	4.1	22,874	399	422	22,851
100人以上											
計	260,640	260,467	241,214	173	159.0	148.9	10.1	41,524	529	583	41,470
男	311,571	311,351		220	171.3	157.0	14.3	20,473	281	255	20,499
女	210,982	210,856		126	147.0	141.1	5.9	21,051	248	328	20,971



# 第1-1表 名目賃金指数（現金給与総額）

（平成24年10月分）

（事業所規模5人以上）

（平成22年=100）

区分	調査産業計		建設業		製造業		電気・ガス業		情報通信業		運輸業、郵便業		卸売業、小売業		金融業、保険業	
		前年比		前年比		前年比		前年比		前年比		前年比		前年比		前年比
平成19年	105.2	-4.1	113.3	-0.1	109.5	4.6	95.2	1.8	119.1	2.5	127.9	7.9	109.3	-7.4	92.9	-9.1
20	105.9	0.7	111.6	-1.4	113.2	3.4	95.7	0.6	110.2	-7.5	117.4	-8.2	102.5	-6.3	90.1	-3.1
21	103.0	-2.8	120.9	8.3	98.6	-12.9	98.3	2.7	107.0	-2.9	106.9	-8.9	89.7	-12.5	104.7	16.2
22	100.0	-2.9	100.0	-17.3	100.0	1.5	100.0	1.8	100.0	-6.5	100.0	-6.4	100.0	11.6	100.0	-4.5
23	101.4	1.4	106.4	6.3	98.1	-1.8	89.9	-10.1	108.3	8.2	105.2	5.2	98.3	-1.7	102.8	2.8
23年10月	87.2	-0.1	100.4	6.6	81.0	-4.2	71.4	-3.5	93.3	19.9	96.6	9.9	86.4	-6.6	82.7	2.1
11	89.4	-0.7	101.2	4.0	83.6	-2.5	69.7	-7.1	93.8	-12.7	92.5	2.8	83.6	-9.5	86.3	10.9
12	176.8	3.2	126.7	1.0	168.8	-4.6	205.1	-9.3	226.6	48.8	181.6	6.9	163.5	6.9	196.6	31.1
24年1月	89.8	2.0	115.7	4.0	83.9	1.8	71.6	6.5	85.1	4.3	101.8	18.2	98.1	20.4	81.9	-28.9
2	85.2	-0.2	105.1	0.8	79.4	-4.7	65.5	-9.5	84.5	0.6	89.9	1.7	85.6	0.7	79.4	6.7
3	86.7	0.0	105.4	-3.4	80.5	-5.0	67.0	2.1	86.3	0.8	92.9	2.8	86.2	5.5	81.6	6.7
4	86.3	-0.6	97.7	-1.7	81.8	-4.1	67.2	2.3	79.9	-7.8	92.3	0.0	87.2	11.1	76.8	-9.6
5	84.5	-0.5	96.9	2.9	78.0	-3.9	67.9	2.3	71.5	-15.6	90.0	2.2	87.5	0.7	81.5	1.5
6	134.7	3.1	102.4	-1.7	108.8	-11.3	193.6	1.5	91.8	-38.3	157.8	24.1	117.7	10.3	187.8	27.0
7	109.8	-8.4	104.2	-9.0	114.4	-13.4	73.6	7.3	197.0	51.9	108.1	-16.3	112.7	-17.2	92.8	-16.1
8	91.6	-1.8	113.5	2.2	84.3	-6.0	74.3	7.5	92.5	-0.5	91.5	-6.0	104.9	6.3	86.8	-9.8
9	84.2	-4.4	93.0	-7.3	78.1	-5.7	74.0	10.1	79.6	-12.7	91.4	-1.1	84.9	-7.2	82.4	0.0
10	85.0	-2.5	100.8	0.4	75.7	-6.5	75.1	5.2	79.3	-15.0	94.4	-2.3	85.0	-1.6	80.8	-2.3

区分	学術研究等		飲食サービス業等		生活関連サービス等		教育、学習支援業		医療、福祉		複合サービス事業		その他のサービス業	
		前年比		前年比		前年比		前年比		前年比		前年比		前年比
平成19年							85.8	-17.7	95.6	-6.0	108.2	-4.3		
20							96.4	12.5	100.2	4.8	107.6	-0.6		
21							105.3	9.1	108.8	8.5	93.4	-13.2		
22	100.0		100.0		100.0		100.0	-5.0	100.0	-8.1	100.0	7.1	100.0	
23	99.9	-0.1	95.1	-4.9	101.6	1.6	92.1	-7.8	105.9	5.8	105.4	5.4	104.4	4.4
23年10月	81.5	-2.5	92.7	-6.8	91.2	-16.4	73.3	-6.9	91.4	7.4	89.9	3.3	91.7	4.0
11	81.9	0.0	92.4	-0.2	102.4	-7.2	72.3	-15.4	95.2	6.2	92.2	4.3	119.2	27.1
12	206.8	12.7	109.1	-13.1	128.8	-0.4	190.9	-11.3	201.1	4.4	165.5	17.5	169.3	6.4
24年1月	77.8	-0.6	98.0	7.5	86.4	-8.9	69.8	-2.5	86.3	-3.9	98.5	6.1	91.3	-6.3
2	82.8	5.7	94.6	2.0	91.9	0.1	72.2	-0.7	84.7	1.4	90.2	-1.8	86.5	-5.0
3	86.7	-2.7	94.2	1.8	97.1	7.6	72.9	0.3	85.5	-1.8	101.6	-1.2	91.3	0.9
4	83.9	7.3	99.3	1.4	103.0	6.3	71.9	-0.8	86.9	-7.5	88.4	-3.5	92.8	5.9
5	80.1	2.2	95.4	4.1	103.1	3.6	72.0	-3.5	83.5	-2.3	88.2	-1.5	89.7	3.8
6	106.1	-38.0	99.9	2.1	101.0	-4.5	170.5	-8.7	143.1	18.5	130.9	9.4	143.9	3.2
7	186.1	111.7	103.5	8.5	127.2	11.1	70.5	-4.1	109.8	-19.3	133.1	-8.3	94.1	-3.1
8	96.5	10.9	100.8	4.1	118.2	15.7	70.2	-3.6	85.9	-9.1	98.3	6.3	88.6	-3.7
9	87.4	9.0	99.0	8.2	118.0	17.4	68.8	-4.3	84.5	-8.1	84.2	-7.5	79.3	-13.4
10	88.9	9.1	97.3	5.0	120.6	32.2	70.3	-4.1	83.9	-8.2	86.9	-3.3	85.2	-7.1

# 第1-1表 名目賃金指数（現金給与総額）

（平成24年10月分）

（事業所規模30人以上）

（平成22年=100）

区分	調査産業計		建設業		製造業		電気・ガス業		情報通信業		運輸業、郵便業		卸売業、小売業		金融業、保険業	
	前年比	前年比	前年比	前年比	前年比	前年比	前年比	前年比	前年比	前年比	前年比	前年比	前年比	前年比	前年比	
平成19年	104.1	-0.4	95.0	7.5	108.3	2.6	100.7	2.6	101.5	13.6	123.6	1.1	108.5	-5.4	139.5	10.4
20	103.8	-0.3	111.1	16.9	110.9	2.3	101.5	0.8	105.7	4.1	111.5	-9.8	96.1	-11.4	128.2	-8.0
21	98.9	-4.7	113.7	2.4	97.8	-11.7	102.2	0.7	102.7	-2.8	96.7	-13.3	93.5	-2.8	111.0	-13.4
22	100.0	1.2	100.0	-12.1	100.0	2.2	100.0	-2.2	100.0	-2.6	100.0	3.4	100.0	7.0	100.0	-9.9
23	101.2	1.2	108.9	8.9	97.2	-2.8	99.3	-0.7	101.1	1.1	104.0	4.1	97.4	-2.6	94.0	-5.9
23年10月	85.1	0.2	93.5	6.2	78.6	-4.9	76.8	4.8	77.1	-4.0	94.4	10.9	87.0	-8.7	82.6	-5.1
11	86.2	-2.5	93.1	4.8	81.1	-3.4	74.5	0.5	80.5	0.9	89.8	1.5	80.7	-18.1	82.4	3.1
12	187.1	2.1	168.0	7.0	174.9	-4.5	218.9	-1.7	217.4	-4.2	188.9	3.1	159.7	15.1	168.4	-0.3
24年1月	86.4	3.6	95.4	-11.3	81.1	0.2	75.9	-1.3	78.2	3.2	91.2	5.9	104.9	29.5	81.2	6.7
2	84.7	1.2	93.8	-1.8	77.1	-5.2	76.2	-9.1	85.5	12.2	91.8	6.6	93.3	12.7	85.4	10.8
3	85.7	1.8	89.1	-22.9	77.8	-4.8	78.5	5.4	87.0	13.4	93.2	7.4	94.3	26.9	86.6	10.3
4	86.6	-0.5	89.9	-2.2	79.3	-4.6	78.7	5.6	92.6	17.2	93.7	5.9	99.1	10.7	82.4	-5.1
5	84.1	0.5	90.1	-2.2	76.8	-2.5	79.7	6.3	80.9	2.4	89.6	6.0	98.8	13.8	83.8	10.6
6	146.5	5.9	95.5	-17.7	111.8	-10.9	226.7	5.1	116.3	-19.4	178.2	31.9	116.6	12.5	160.8	17.2
7	110.1	-9.7	104.9	-16.9	116.1	-14.3	78.0	5.5	183.9	19.1	108.1	-13.2	148.0	7.5	101.2	17.5
8	87.8	-1.0	92.2	-18.5	81.5	-3.2	79.5	6.4	107.8	38.6	91.4	-1.7	111.6	17.1	91.7	-9.5
9	84.6	-0.5	90.6	-3.5	76.7	-4.7	78.8	9.3	83.0	9.9	92.1	1.8	97.1	7.3	82.5	8.4
10	84.6	-0.6	90.6	-3.1	74.5	-5.2	80.6	4.9	82.2	6.6	95.5	1.2	99.9	14.8	83.0	0.5

区分	学術研究等		飲食サービス業等		生活関連サービス等		教育、学習支援業		医療、福祉		複合サービス事業		その他のサービス業	
	前年比	前年比	前年比	前年比	前年比	前年比	前年比	前年比	前年比	前年比	前年比	前年比	前年比	
平成19年							107.1	-0.9	93.6	-3.6	89.7	-4.6		
20							109.7	2.4	93.5	-0.1	86.8	-3.3		
21							104.2	-4.9	95.6	2.3	90.1	3.9		
22	100.0		100.0		100.0		100.0	-4.0	100.0	4.6	100.0	10.9	100.0	
23	98.7	-1.3	96.1	-3.9	98.9	-1.1	100.8	0.8	104.8	4.8	110.0	10.0	93.6	-6.4
23年10月	80.8	-0.3	91.1	-4.2	96.6	-6.5	79.6	1.1	87.8	4.3	101.0	9.8	81.9	-1.8
11	81.6	4.8	88.8	-8.0	102.6	-2.0	79.1	-11.8	92.9	2.9	103.0	13.2	84.1	-7.9
12	194.1	1.2	115.2	-10.9	118.0	10.1	217.6	4.8	205.2	3.2	177.5	10.2	144.6	-13.1
24年1月	77.4	-4.2	94.4	7.3	91.8	13.2	77.4	0.1	84.9	-0.9	101.2	9.2	88.5	4.5
2	76.4	-1.9	87.4	-5.0	114.8	28.7	81.4	4.4	84.3	-0.5	86.2	-7.3	82.3	-0.5
3	79.7	-3.0	91.8	-3.7	124.6	40.0	81.4	4.8	85.3	-1.0	98.2	4.5	83.2	-3.8
4	74.4	-8.1	95.1	-0.3	120.4	23.2	80.7	3.2	87.5	-7.1	87.2	-6.9	80.1	-5.1
5	72.2	-9.1	88.6	-3.6	120.7	19.7	78.6	-2.4	83.7	-3.9	83.7	-11.4	80.9	-4.0
6	137.2	-27.4	94.8	-13.4	114.2	10.7	203.9	-1.3	156.0	24.3	139.1	5.0	121.8	-8.9
7	127.9	59.7	94.7	-1.5	140.3	35.7	76.3	-4.1	109.8	-16.7	100.1	-27.7	81.6	-17.2
8	74.3	-6.1	93.3	-4.8	122.1	14.1	77.4	-0.8	83.8	-5.8	101.1	0.6	93.0	20.3
9	74.0	-5.0	95.2	4.0	123.9	25.7	76.0	-2.2	86.0	-2.3	81.0	-18.4	82.1	2.0
10	75.0	-7.2	87.2	-4.3	124.2	28.6	77.1	-3.1	85.3	-2.8	83.0	-17.8	83.0	1.3

# 第1-2表 名目賃金指数（きまって支給する給与）

（平成24年10月分）

（事業所規模5人以上）

（平成22年=100）

区分	調査産業計		建設業		製造業		電気・ガス業		情報通信業		運輸業、郵便業		卸売業、小売業		金融業、保険業	
	前年比		前年比		前年比		前年比		前年比		前年比		前年比		前年比	
平成19年	104.3	-3.0	110.6	5.7	108.6	3.6	93.5	1.0	108.5	0.4	121.7	2.5	109.6	-6.5	90.0	-12.0
20	104.2	-0.1	110.6	-0.1	109.7	1.0	94.6	1.2	102.3	-5.7	110.6	-9.1	101.2	-7.6	88.6	-1.6
21	102.7	-1.4	114.0	3.2	100.3	-8.6	98.7	4.3	98.5	-3.8	106.8	-3.4	91.1	-10.0	103.0	16.4
22	100.0	-2.6	100.0	-12.3	100.0	-0.3	100.0	1.3	100.0	1.6	100.0	-6.4	100.0	9.8	100.0	-3.0
23	100.9	1.0	105.3	5.3	97.2	-2.8	90.9	-9.0	104.8	4.7	106.4	6.3	96.3	-3.7	101.3	1.3
23年10月	102.1	0.3	106.1	6.4	95.7	-4.1	95.2	-3.3	110.5	20.0	112.4	9.8	98.4	-6.3	102.9	1.8
11	102.0	0.3	106.9	5.5	97.7	-1.8	92.9	-7.0	110.9	14.9	107.6	3.9	94.7	-5.5	107.9	11.4
12	102.1	1.4	107.2	6.6	96.1	-3.0	92.6	-7.0	112.5	22.8	110.9	7.7	97.0	-2.6	103.0	8.6
24年1月	99.1	1.0	102.8	-3.2	92.2	-3.3	95.3	6.5	100.7	5.2	107.3	7.2	99.8	8.6	102.1	6.6
2	99.5	-0.3	111.2	0.7	93.8	-4.5	87.2	-9.4	100.0	0.4	104.7	1.8	97.4	1.4	97.4	4.6
3	101.0	1.4	111.5	1.8	93.8	-5.5	89.2	2.2	102.2	1.1	108.1	3.1	97.8	6.3	101.2	6.6
4	99.9	0.0	103.4	-0.4	95.7	-4.6	89.5	2.2	89.3	-12.3	107.4	0.0	97.9	10.7	95.7	-9.1
5	98.6	-0.5	102.5	2.9	92.1	-3.0	90.5	2.5	84.4	-15.4	104.8	2.2	98.4	-0.1	102.0	1.7
6	99.7	-0.8	106.5	4.7	95.0	-2.2	89.7	1.1	89.4	-11.5	106.0	1.1	98.3	0.7	101.6	5.7
7	98.6	-4.3	101.2	-1.3	91.8	-6.1	98.0	7.2	98.0	-8.1	106.7	-4.2	96.4	-4.2	103.8	-4.9
8	98.5	-3.9	98.9	-4.4	89.7	-7.1	98.9	7.5	95.0	-13.6	105.4	-0.8	98.6	-3.2	106.5	1.9
9	98.1	-3.9	98.4	-7.3	91.1	-6.7	98.5	10.1	93.9	-13.0	106.3	0.0	96.7	-1.6	102.2	-0.2
10	99.1	-2.9	103.4	-2.5	89.4	-6.6	100.0	5.0	93.6	-15.3	110.0	-2.1	95.6	-2.8	101.0	-1.8

区分	学術研究等		飲食サービス業等		生活関連サービス等		教育、学習支援業		医療、福祉		複合サービス事業		その他のサービス業	
	前年比		前年比		前年比		前年比		前年比		前年比		前年比	
平成19年							84.4	-16.1	95.4	-3.5	106.1	1.0		
20							96.1	13.9	99.0	3.8	104.3	-1.8		
21							104.8	9.1	107.6	8.7	97.9	-6.1		
22	100.0		100.0		100.0		100.0	-4.6	100.0	-7.1	100.0	2.1	100.0	
23	96.1	-3.9	99.5	-0.5	101.7	1.7	92.9	-7.2	106.5	6.5	105.0	5.0	100.3	0.3
23年10月	97.8	-1.7	99.7	-0.4	94.6	-16.4	93.3	-7.5	109.6	7.5	104.6	4.3	102.9	4.0
11	99.1	0.0	99.2	-0.9	106.2	-7.2	92.5	-8.4	107.7	4.3	107.2	6.2	104.0	0.1
12	97.2	2.9	97.3	-3.8	110.5	-1.9	91.5	-8.4	108.1	5.7	107.0	5.0	104.3	-0.1
24年1月	94.1	2.5	103.8	5.7	89.5	-9.0	88.4	-3.4	103.0	-0.1	107.7	1.7	98.2	-0.7
2	94.8	1.9	102.2	2.2	94.9	-0.3	92.4	-0.6	101.7	1.4	103.4	-1.1	96.9	-5.2
3	104.8	11.7	100.7	0.9	100.7	7.8	93.2	0.2	102.2	-0.2	104.4	0.2	102.4	0.9
4	100.7	6.4	107.3	1.6	106.7	6.3	91.9	-1.0	101.4	-3.2	102.1	-1.7	102.6	4.5
5	96.9	2.2	103.2	4.5	106.9	3.6	90.4	-5.2	100.3	-2.1	102.6	-0.4	100.0	3.3
6	98.4	3.8	103.9	6.3	103.5	-5.6	89.5	-5.9	101.3	-3.7	103.0	-2.6	102.8	1.2
7	107.2	8.0	97.3	-0.2	120.1	10.9	89.5	-2.4	100.2	-10.1	103.8	0.5	89.3	-9.8
8	106.2	5.8	108.5	7.0	119.2	23.4	89.2	-3.5	100.5	-11.1	103.8	-1.9	86.3	-5.6
9	105.7	9.0	106.0	7.5	122.3	17.4	87.9	-4.5	99.7	-9.2	98.2	-6.6	88.8	-13.6
10	105.8	8.2	105.3	5.6	125.0	32.1	89.9	-3.6	100.9	-7.9	101.1	-3.3	95.3	-7.4

# 第1-2表 名目賃金指数（きまって支給する給与）

（平成24年10月分）

（事業所規模30人以上）

（平成22年=100）

区分	調査産業計		建設業		製造業		電気・ガス業		情報通信業		運輸業、郵便業		卸売業、小売業		金融業、保険業	
	前年比		前年比		前年比		前年比		前年比		前年比		前年比		前年比	
平成19年	102.8	0.0	98.9	10.9	107.2	1.6	99.0	1.1	97.1	12.9	116.6	-5.5	112.6	-3.5	121.1	1.4
20	101.9	-0.9	114.5	15.7	106.9	-0.2	100.2	1.2	101.1	4.1	105.3	-9.6	98.3	-12.7	118.3	-2.4
21	99.2	-2.6	113.7	-0.6	99.4	-7.1	102.6	2.5	98.1	-2.9	98.0	-6.9	94.2	-4.1	107.1	-9.4
22	100.0	0.8	100.0	-12.1	100.0	0.6	100.0	-2.6	100.0	1.9	100.0	2.0	100.0	6.1	100.0	-6.6
23	100.6	0.6	104.1	4.1	96.1	-3.9	100.4	0.4	97.2	-2.8	105.7	5.7	97.9	-2.0	92.9	-7.1
23年10月	101.7	0.2	105.0	6.2	94.4	-4.9	102.1	4.8	96.4	-4.0	113.1	10.9	100.3	-8.5	98.1	-5.3
11	100.4	-0.5	104.5	4.8	96.2	-2.7	99.1	0.7	100.7	0.9	107.6	1.6	91.0	-7.6	98.0	3.0
12	101.0	1.1	103.5	2.3	94.3	-4.2	98.4	0.6	99.1	-0.2	108.6	3.7	102.3	10.9	84.7	-10.2
24年1月	100.9	3.0	107.1	1.0	90.6	-4.7	100.8	-1.4	97.8	2.9	109.2	5.9	116.3	26.7	96.6	6.9
2	101.1	1.2	105.3	-1.9	92.7	-5.1	101.3	-9.1	106.9	12.2	110.0	6.7	107.4	14.3	95.7	4.2
3	101.7	2.4	100.1	-7.1	92.3	-4.9	104.3	5.4	108.8	13.7	111.6	7.8	107.6	26.0	100.2	8.0
4	101.6	-0.2	100.9	-2.1	94.2	-5.2	104.6	5.5	104.6	5.8	112.2	5.9	109.4	9.7	97.9	-5.2
5	100.3	0.6	101.0	-2.2	92.2	-1.5	105.9	6.1	101.2	2.3	107.3	6.0	112.0	13.1	99.7	10.5
6	100.7	-0.3	101.2	2.4	93.5	-2.8	104.9	5.1	103.6	5.2	109.1	5.1	112.3	11.7	96.8	9.0
7	100.2	-1.6	103.8	2.1	91.7	-5.3	103.6	5.5	107.5	11.6	110.3	3.6	113.4	13.2	97.4	-1.0
8	100.2	-1.4	103.5	1.0	90.2	-5.5	105.5	6.2	102.4	5.3	109.5	4.2	112.7	5.0	102.9	15.9
9	100.0	-1.2	101.7	-3.5	90.8	-6.2	104.7	9.3	103.2	9.4	110.3	3.3	111.6	8.5	95.3	6.0
10	100.7	-1.0	101.7	-3.1	89.5	-5.2	107.1	4.9	102.2	6.0	114.3	1.1	110.7	10.4	98.6	0.5

区分	学術研究等		飲食サービス業等		生活関連サービス等		教育、学習支援業		医療、福祉		複合サービス事業		その他のサービス業	
	前年比		前年比		前年比		前年比		前年比		前年比		前年比	
平成19年							103.2	-0.9	92.2	0.3	91.2	3.2		
20							106.6	3.3	92.9	0.7	87.7	-3.8		
21							103.3	-3.1	96.0	3.3	90.4	3.1		
22	100.0		100.0		100.0		100.0	-3.2	100.0	4.2	100.0	10.7	100.0	
23	97.9	-2.1	97.3	-2.7	99.4	-0.6	99.8	-0.2	104.5	4.5	111.1	11.1	95.5	-4.5
23年10月	98.4	1.5	95.7	-4.6	98.0	-6.5	100.7	0.7	105.7	4.3	114.9	10.1	94.4	-1.8
11	101.2	4.8	92.9	-8.5	104.1	-2.0	100.5	0.3	101.9	-0.4	117.6	13.3	96.9	-7.9
12	96.1	-0.6	95.4	-5.7	114.2	14.5	98.5	-0.1	103.8	1.0	117.5	11.0	97.5	-6.6
24年1月	95.9	0.3	97.1	4.6	93.1	13.1	98.4	0.3	102.2	-0.5	115.3	9.1	92.7	-4.9
2	94.6	-2.0	92.3	-4.8	115.3	27.4	103.4	4.3	101.5	-0.5	98.1	-7.5	94.8	-0.4
3	98.8	0.0	94.3	-6.2	126.4	40.0	103.4	4.7	102.7	-1.1	97.6	-9.0	95.8	-3.9
4	92.2	-8.2	100.2	-0.4	122.1	23.2	102.5	3.2	101.4	-3.3	98.4	-7.0	92.3	-5.1
5	89.4	-9.1	93.5	-3.4	122.5	19.7	99.7	-2.5	100.8	-3.8	95.1	-11.7	91.9	-5.5
6	92.3	-5.8	90.6	-8.4	113.1	8.0	99.1	-2.2	101.5	-4.0	94.8	-13.5	94.9	-0.9
7	91.3	-6.0	90.7	-8.3	120.9	15.3	96.9	-4.3	100.9	-4.3	95.1	-15.8	91.9	-2.0
8	92.0	-6.1	97.0	-4.2	123.9	21.0	98.3	-0.7	100.9	-5.9	97.1	-15.3	91.0	3.5
9	91.7	-5.0	97.8	1.3	125.6	25.6	96.6	-2.3	101.0	-4.6	92.3	-18.5	94.6	1.9
10	92.9	-5.6	92.1	-3.8	126.0	28.6	97.9	-2.8	102.7	-2.8	93.9	-18.3	95.7	1.4

# 第1-3表 名目賃金指数（所定内給与）

（平成24年10月分）

（事業所規模5人以上）

（平成22年=100）

区分	調査産業計		建設業		製造業		電気・ガス業		情報通信業		運輸業、郵便業		卸売業、小売業		金融業、保険業	
		前年比		前年比		前年比		前年比		前年比		前年比		前年比		前年比
平成19年	103.6	-3.2	110.7	7.3	107.0	3.8	93.9	0.1	108.0	6.9	111.8	-10.9	109.7	-6.7	89.7	-11.8
20	104.2	0.5	114.2	3.3	108.7	1.6	93.4	-0.5	100.9	-6.5	104.7	-6.3	100.9	-8.1	89.3	-0.5
21	103.4	-0.7	112.5	-1.5	102.1	-6.0	94.7	1.4	98.0	-2.8	107.8	3.0	91.2	-9.5	103.1	15.6
22	100.0	-3.3	100.0	-11.1	100.0	-2.1	100.0	5.6	100.0	2.0	100.0	-7.2	100.0	9.5	100.0	-3.0
23	101.2	1.2	105.4	5.3	96.9	-3.1	90.1	-9.9	105.0	5.0	109.7	9.7	97.5	-2.5	101.9	1.8
23年10月	102.5	0.6	106.5	7.0	94.7	-5.0	93.1	-7.2	110.0	20.7	116.3	13.3	100.4	-4.6	104.1	3.2
11	102.3	0.7	107.7	6.7	96.8	-2.0	92.7	-7.4	110.5	14.6	111.4	7.4	96.2	-4.4	108.9	12.2
12	102.8	2.7	110.3	11.8	95.5	-2.2	92.8	-8.2	112.0	19.4	113.2	11.3	98.7	0.0	103.4	8.8
24年1月	99.4	1.4	104.6	2.2	91.8	-4.8	96.5	9.4	102.0	5.3	110.0	8.7	100.1	8.2	103.8	7.8
2	99.7	0.1	109.6	2.0	92.0	-5.9	88.4	0.7	102.5	2.3	109.3	4.8	98.7	1.3	99.0	5.2
3	101.0	1.6	113.6	8.5	91.1	-8.0	89.2	1.2	103.3	3.6	108.7	1.0	98.8	6.5	102.7	6.5
4	100.4	0.4	106.3	1.4	93.9	-5.8	88.7	1.0	91.3	-10.8	108.7	-1.5	98.9	10.9	96.9	-8.1
5	99.5	-0.1	105.1	3.9	91.4	-3.7	89.2	1.1	87.6	-13.2	107.1	0.9	99.9	0.5	102.8	2.9
6	100.8	-0.6	109.2	5.4	94.8	-3.2	89.7	1.7	92.4	-10.2	108.4	-2.6	99.6	1.2	102.3	5.2
7	99.5	-4.0	103.0	-1.2	91.6	-5.9	99.0	7.8	97.8	-7.6	108.9	-5.1	97.7	-4.4	104.3	-5.0
8	99.2	-3.4	100.0	-4.2	89.2	-7.1	98.6	7.6	95.4	-13.3	105.8	-2.3	99.2	-3.8	107.1	2.9
9	98.7	-3.9	100.0	-6.9	90.4	-6.4	98.3	7.9	94.0	-13.4	107.6	-3.8	97.4	-2.2	102.8	-0.1
10	99.9	-2.5	104.9	-1.5	89.9	-5.1	98.5	5.8	92.7	-15.7	110.3	-5.2	96.5	-3.9	101.9	-2.1

区分	学術研究等		飲食サービス業等		生活関連サービス等		教育、学習支援業		医療、福祉		複合サービス事業		その他のサービス業	
		前年比		前年比		前年比		前年比		前年比		前年比		前年比
平成19年							83.8	-16.7	97.6	-0.6	102.5	-1.5		
20							95.6	14.2	101.4	3.9	100.9	-1.5		
21							105.3	10.2	108.9	7.4	97.5	-3.4		
22	100.0		100.0		100.0		100.0	-5.0	100.0	-8.2	100.0	2.6	100.0	
23	95.8	-4.2	101.0	1.0	100.8	0.8	93.1	-6.9	106.6	6.6	104.1	4.2	100.6	0.6
23年10月	97.4	-3.6	102.0	2.0	94.1	-15.4	93.4	-7.4	109.5	7.5	102.2	2.0	103.5	4.5
11	96.5	-4.4	101.4	1.7	105.2	-6.6	92.7	-8.2	107.4	4.5	105.2	4.3	105.5	2.3
12	96.7	2.5	99.7	-1.7	110.1	-0.2	91.8	-8.1	108.8	6.4	105.3	3.2	104.3	-0.6
24年1月	88.1	-3.7	103.3	4.4	92.8	-4.6	87.7	-4.3	103.7	0.7	103.8	-1.4	100.3	2.1
2	88.3	-5.0	103.3	2.0	97.9	4.7	91.6	-1.3	102.5	2.0	102.5	-2.0	98.6	-4.0
3	97.7	4.6	101.6	0.8	103.8	10.5	92.6	-0.9	103.5	1.3	102.9	-1.2	103.7	2.5
4	98.9	4.8	107.2	1.3	109.8	9.3	91.2	-1.9	103.1	-1.7	100.4	-3.2	104.0	5.9
5	97.1	1.7	104.0	5.4	109.2	7.3	89.8	-6.2	101.3	-1.2	101.8	-1.2	101.7	4.8
6	98.6	4.3	105.4	7.0	106.1	-1.6	89.3	-6.4	103.1	-2.2	101.8	-3.2	104.6	2.4
7	105.8	5.8	98.5	-1.7	119.5	11.9	89.5	-2.7	101.8	-8.9	103.0	1.0	91.2	-7.1
8	105.9	5.3	108.0	4.3	119.0	24.6	89.2	-3.7	102.8	-9.1	103.1	-1.4	88.2	-4.4
9	105.0	8.9	105.8	5.2	121.2	17.2	88.1	-4.7	101.6	-7.7	97.5	-6.6	90.5	-13.4
10	104.7	7.5	106.0	3.9	125.6	33.5	89.6	-4.1	102.8	-6.1	101.3	-0.9	97.4	-5.9

# 第1-3表 名目賃金指数（所定内給与）

（平成24年10月分）

（事業所規模30人以上）

（平成22年=100）

区分	調査産業計		建設業		製造業		電気・ガス業		情報通信業		運輸業、郵便業		卸売業、小売業		金融業、保険業	
	前年比		前年比		前年比		前年比		前年比		前年比		前年比		前年比	
平成19年	102.8	0.6	103.7	16.7	105.6	2.0	98.9	0.9	96.5	16.6	110.3	-14.5	114.1	-2.1	117.8	-1.1
20	101.9	-0.9	120.4	16.0	105.9	0.3	98.9	0.0	99.8	3.5	98.1	-10.9	100.1	-12.3	115.4	-2.0
21	99.8	-2.0	108.3	-10.1	101.5	-4.2	98.5	-0.4	98.1	-1.8	97.9	-0.3	94.7	-5.4	107.0	-7.3
22	100.0	0.2	100.0	-7.7	100.0	-1.4	100.0	1.5	100.0	1.9	100.0	2.1	100.0	5.6	100.0	-6.6
23	100.6	0.5	103.3	3.3	96.0	-4.0	97.8	-2.2	96.6	-3.4	106.8	6.9	97.7	-2.3	92.5	-7.5
23年10月	101.6	0.1	103.9	4.7	93.9	-5.0	97.6	-1.5	96.2	-3.0	114.3	12.1	100.4	-9.5	98.5	-5.5
11	100.2	-0.4	104.0	3.3	96.0	-2.4	97.1	-1.6	99.1	0.6	108.8	3.4	90.6	-9.2	97.5	2.7
12	101.0	1.9	102.9	1.7	93.4	-3.3	97.0	-2.4	99.5	1.5	108.3	4.6	102.0	11.8	84.1	-11.2
24年1月	100.4	2.4	102.8	-0.2	89.8	-6.6	102.2	2.7	98.7	4.1	108.0	5.5	114.9	25.6	97.5	8.2
2	101.2	2.1	100.4	-2.6	91.6	-5.7	101.7	3.0	107.2	13.0	111.4	8.9	107.9	15.8	96.7	5.9
3	101.2	2.4	105.0	1.4	90.2	-7.0	103.0	4.4	108.0	15.1	107.4	3.9	106.7	27.0	100.9	9.2
4	101.3	-0.1	98.4	-1.2	92.9	-6.2	102.1	4.1	102.4	4.6	110.2	3.6	108.4	8.3	100.0	-2.4
5	100.1	0.3	99.6	-5.3	91.5	-2.2	102.8	4.6	102.2	4.5	104.9	2.7	111.8	12.8	101.1	13.6
6	101.2	-0.6	100.6	-1.2	94.1	-2.9	103.5	6.0	104.4	7.2	106.6	-2.4	112.0	11.9	98.8	11.0
7	100.4	-1.7	102.5	-1.3	91.0	-6.0	102.6	5.7	108.4	12.8	108.2	-0.1	113.7	12.0	99.4	1.1
8	100.5	-1.2	100.1	-2.5	89.6	-6.1	102.9	6.1	101.5	3.8	105.9	-1.3	112.5	5.2	105.2	20.0
9	100.0	-1.5	99.5	-5.6	89.5	-7.0	102.5	6.3	102.9	9.5	106.9	-2.2	111.5	8.7	96.2	8.1
10	100.9	-0.7	98.9	-4.8	89.5	-4.7	102.8	5.3	100.6	4.6	110.7	-3.1	110.7	10.3	99.3	0.8

区分	学術研究等		飲食サービス業等		生活関連サービス等		教育、学習支援業		医療、福祉		複合サービス事業		その他のサービス業	
	前年比		前年比		前年比		前年比		前年比		前年比		前年比	
平成19年							102.2	-1.4	95.4	4.3	86.4	-2.8		
20							105.5	3.2	95.9	0.6	83.7	-3.1		
21							103.7	-1.7	96.8	0.8	90.8	8.4		
22	100.0		100.0		100.0		100.0	-3.6	100.0	3.4	100.0	10.2	100.0	
23	96.8	-3.2	97.1	-2.9	100.2	0.2	100.1	0.1	104.5	4.4	110.8	10.8	94.3	-5.7
23年10月	98.4	-0.8	95.4	-5.3	98.5	-5.4	101.2	1.2	105.5	4.4	110.5	7.7	95.1	-0.6
11	95.5	-4.6	93.1	-8.5	105.2	-1.0	100.8	0.8	101.7	-0.1	115.8	13.1	98.6	-3.7
12	95.5	-0.3	94.7	-5.5	116.1	15.8	99.0	0.4	104.8	2.1	116.3	10.4	94.2	-9.8
24年1月	93.4	-0.2	92.6	1.2	95.3	15.1	97.5	-0.6	104.0	1.4	109.7	3.5	93.9	-2.4
2	90.5	-5.4	90.1	-6.6	116.9	28.5	102.2	3.4	103.3	1.3	98.7	-8.4	96.3	3.7
3	91.6	-5.7	91.2	-9.3	127.9	39.0	102.7	3.5	104.3	0.8	97.3	-9.5	97.7	0.9
4	87.1	-11.4	96.1	-4.0	123.3	22.2	101.6	2.1	103.5	-1.0	98.2	-8.4	94.5	-0.4
5	84.5	-14.0	91.3	-5.8	121.6	17.7	99.1	-3.4	102.1	-2.5	95.9	-11.9	94.4	-0.7
6	87.5	-10.6	89.8	-10.3	113.2	7.9	99.2	-2.5	103.7	-2.0	95.9	-12.8	97.7	3.9
7	85.2	-13.1	90.3	-9.5	119.1	12.6	97.0	-4.6	102.9	-2.5	96.3	-13.9	94.0	3.5
8	87.5	-11.1	94.3	-6.5	121.4	18.8	98.6	-1.0	104.2	-2.6	97.6	-15.6	94.0	8.4
9	86.3	-9.3	96.9	1.1	122.3	22.5	96.9	-2.5	103.8	-2.1	93.1	-17.2	97.1	0.9
10	85.6	-13.0	91.9	-3.7	124.7	26.6	97.9	-3.3	105.6	0.1	95.1	-13.9	97.8	2.8

## 第 2 - 1 表 実質賃金指数（現金給与総額）

（平成 2 4 年 1 0 月分）

（事業所規模 5 人以上）

（平成 2 2 年 = 1 0 0）

区 分	調査産業計		建 設 業		製 造 業		電気・ガス業		情報通信業		運輸業、郵便業		卸売業、小売業		金融業、保険業	
		前年比		前年比		前年比		前年比		前年比		前年比		前年比		前年比
平成19年	104.9	-4.0	113.0	-0.1	109.2	4.6	94.9	1.8	118.7	2.4	127.5	8.0	109.0	-7.4	92.6	-9.1
20	103.4	-1.4	109.0	-3.5	110.5	1.2	93.5	-1.5	107.6	-9.4	114.6	-10.1	100.1	-8.2	88.0	-5.0
21	102.2	-1.2	119.9	10.0	97.8	-11.5	97.5	4.3	106.2	-1.3	106.1	-7.4	89.0	-11.1	103.9	18.1
22	100.0	-2.2	100.0	-16.6	100.0	2.2	100.0	2.6	100.0	-5.8	100.0	-5.7	100.0	12.4	100.0	-3.8
23	101.5	1.5	106.5	6.5	98.2	-1.8	90.0	-10.0	108.4	8.4	105.3	5.3	98.4	-1.6	102.9	2.9
23年10月	87.1	-0.3	100.3	6.4	80.9	-4.5	71.3	-3.8	93.2	19.6	96.5	9.7	86.3	-6.9	82.6	1.8
11	89.8	-0.6	101.7	4.3	84.0	-2.3	70.1	-6.8	94.3	-12.4	93.0	3.1	84.0	-9.3	86.7	11.2
12	177.7	3.3	127.3	1.1	169.6	-4.6	206.1	-9.3	227.7	48.9	182.5	6.9	164.3	7.0	197.6	31.3
24年1月	89.5	1.4	115.4	3.4	83.6	1.2	71.4	5.9	84.8	3.7	101.5	17.5	97.8	19.7	81.7	-29.3
2	84.9	-0.9	104.8	0.1	79.2	-5.3	65.3	-10.2	84.2	-0.1	89.6	0.9	85.3	0.0	79.2	6.0
3	86.1	-0.9	104.7	-4.2	79.9	-5.9	66.5	1.2	85.7	-0.1	92.3	1.9	85.6	4.5	81.0	5.6
4	85.8	-1.4	97.1	-2.5	81.3	-4.9	66.8	1.5	79.4	-8.6	91.7	-0.9	86.7	10.2	76.3	-10.4
5	84.1	-0.8	96.4	2.4	77.6	-4.3	67.6	2.0	71.1	-16.0	89.6	1.8	87.1	0.3	81.1	1.1
6	134.8	3.1	102.5	-1.7	108.9	-11.3	193.8	1.5	91.9	-38.3	158.0	24.1	117.8	10.3	188.0	27.0
7	110.4	-7.6	104.7	-8.3	115.0	-12.7	74.0	8.2	198.0	53.1	108.6	-15.7	113.3	-16.5	93.3	-15.4
8	91.7	-1.5	113.6	2.4	84.4	-5.7	74.4	7.8	92.6	-0.2	91.6	-5.7	105.0	6.6	86.9	-9.5
9	84.5	-4.3	93.3	-7.2	78.3	-5.7	74.2	10.3	79.8	-12.7	91.7	-1.0	85.2	-7.1	82.6	0.0
10	85.3	-2.1	101.1	0.8	75.9	-6.2	75.3	5.6	79.5	-14.7	94.7	-1.9	85.3	-1.2	81.0	-1.9

区 分	学術研究等		飲食サービス業等		生活関連サービス等		教育、学習支援業		医療、福祉		複合サービス事業		その他のサービス業	
		前年比		前年比		前年比		前年比		前年比		前年比		前年比
平成19年							85.5	-17.6	95.3	-6.0	107.9	-4.3		
20							94.1	10.1	97.9	2.7	105.1	-2.6		
21							104.5	11.1	107.9	10.2	92.7	-11.8		
22	100.0		100.0		100.0		100.0	-4.3	100.0	-7.3	100.0	7.9	100.0	
23	100.0	0.0	95.2	-4.8	101.7	1.7	92.2	-7.8	106.0	6.0	105.5	5.5	104.5	4.5
23年10月	81.4	-2.7	92.6	-6.9	91.1	-16.6	73.2	-7.2	91.3	7.2	89.8	3.0	91.6	3.7
11	82.3	0.2	92.9	0.1	102.9	-6.9	72.7	-15.2	95.7	6.5	92.7	4.6	119.8	27.4
12	207.8	12.8	109.6	-13.0	129.4	-0.3	191.9	-11.2	202.1	4.6	166.3	17.6	170.2	6.6
24年1月	77.6	-1.1	97.7	6.8	86.1	-9.5	69.6	-3.1	86.0	-4.6	98.2	5.5	91.0	-6.9
2	82.6	5.1	94.3	1.3	91.6	-0.7	72.0	-1.4	84.4	0.7	89.9	-2.6	86.2	-5.8
3	86.1	-3.6	93.5	0.9	96.4	6.6	72.4	-0.5	84.9	-2.7	100.9	-2.0	90.7	0.0
4	83.4	6.4	98.7	0.6	102.4	5.5	71.5	-1.5	86.4	-8.2	87.9	-4.2	92.2	5.0
5	79.7	1.8	94.9	3.7	102.6	3.2	71.6	-3.9	83.1	-2.7	87.8	-1.8	89.3	3.5
6	106.2	-38.0	100.0	2.1	101.1	-4.5	170.7	-8.7	143.2	18.4	131.0	9.4	144.0	3.2
7	187.0	113.5	104.0	9.4	127.8	11.9	70.9	-3.3	110.4	-18.6	133.8	-7.6	94.6	-2.3
8	96.6	11.3	100.9	4.5	118.3	16.0	70.3	-3.3	86.0	-8.8	98.4	6.6	88.7	-3.4
9	87.7	9.1	99.3	8.3	118.4	17.6	69.0	-4.2	84.8	-7.9	84.5	-7.3	79.5	-13.4
10	89.2	9.6	97.6	5.4	121.0	32.8	70.5	-3.7	84.2	-7.8	87.2	-2.9	85.5	-6.7

## 第 2 - 1 表 実質賃金指数（現金給与総額）

（平成 2 4 年 1 0 月分）

（事業所規模 3 0 人以上）

（平成 2 2 年 = 1 0 0）

区 分	調査産業計		建 設 業		製 造 業		電気・ガス業		情報通信業		運輸業, 郵便業		卸売業, 小売業		金融業, 保険業	
	前年比		前年比		前年比		前年比		前年比		前年比		前年比		前年比	
平成19年	103.8	-0.5	94.7	7.5	108.0	2.6	100.4	2.8	101.2	13.6	123.2	1.1	108.2	-5.5	139.1	10.5
20	101.4	-2.3	108.5	14.6	108.3	0.3	99.1	-1.3	103.2	2.0	108.9	-11.6	93.8	-13.3	125.2	-10.0
21	98.1	-3.3	112.8	4.0	97.0	-10.4	101.4	2.3	101.9	-1.3	95.9	-11.9	92.8	-1.1	110.1	-12.1
22	100.0	1.9	100.0	-11.3	100.0	3.1	100.0	-1.4	100.0	-1.9	100.0	4.3	100.0	7.8	100.0	-9.2
23	101.3	1.3	109.0	9.0	97.3	-2.7	99.4	-0.6	101.2	1.2	104.1	4.1	97.5	-2.5	94.1	-5.9
23年10月	85.0	0.1	93.4	6.0	78.5	-5.1	76.7	4.5	77.0	-4.2	94.3	10.6	86.9	-8.9	82.5	-5.3
11	86.6	-2.3	93.6	5.2	81.5	-3.2	74.9	0.9	80.9	1.1	90.3	1.8	81.1	-17.9	82.8	3.4
12	188.0	2.2	168.8	7.1	175.8	-4.3	220.0	-1.6	218.5	-4.1	189.8	3.3	160.5	15.2	169.2	-0.3
24年1月	86.1	2.9	95.1	-11.8	80.9	-0.2	75.7	-1.8	78.0	2.6	90.9	5.2	104.6	28.8	81.0	6.2
2	84.4	0.5	93.5	-2.5	76.9	-5.8	76.0	-9.6	85.2	11.4	91.5	5.9	93.0	11.9	85.1	9.9
3	85.1	0.8	88.5	-23.5	77.3	-5.6	78.0	4.6	86.4	12.4	92.6	6.4	93.6	25.8	86.0	9.3
4	86.1	-1.3	89.4	-2.9	78.8	-5.4	78.2	4.8	92.0	16.2	93.1	5.0	98.5	9.8	81.9	-5.9
5	83.7	0.1	89.7	-2.5	76.4	-2.9	79.3	5.9	80.5	2.0	89.2	5.7	98.3	13.4	83.4	10.2
6	146.6	5.8	95.6	-17.7	111.9	-10.9	226.9	5.1	116.4	-19.4	178.4	32.0	116.7	12.5	161.0	17.3
7	110.7	-8.9	105.4	-16.3	116.7	-13.6	78.4	6.4	184.8	20.1	108.6	-12.6	148.7	8.3	101.7	18.5
8	87.9	-0.7	92.3	-18.2	81.6	-2.9	79.6	6.7	107.9	39.0	91.5	-1.4	111.7	17.5	91.8	-9.2
9	84.9	-0.4	90.9	-3.4	76.9	-4.7	79.0	9.4	83.2	9.9	92.4	1.9	97.4	7.4	82.7	8.4
10	84.9	-0.1	90.9	-2.7	74.7	-4.8	80.8	5.3	82.4	7.0	95.8	1.6	100.2	15.3	83.2	0.8

区 分	学術研究等		飲食サービス業等		生活関連サービス等		教育, 学習支援業		医療, 福祉		複合サービス事業		その他のサービス業	
	前年比		前年比		前年比		前年比		前年比		前年比		前年比	
平成19年							106.8	-0.9	93.3	-3.6	89.4	-4.7		
20							107.1	0.3	91.3	-2.1	84.8	-5.1		
21							103.4	-3.5	94.8	3.8	89.4	5.4		
22	100.0		100.0		100.0		100.0	-3.3	100.0	5.5	100.0	11.9	100.0	
23	98.8	-1.2	96.2	-3.8	99.0	-1.0	100.9	0.9	104.9	4.9	110.1	10.1	93.7	-6.3
23年10月	80.7	-0.5	91.0	-4.4	96.5	-6.8	79.5	0.9	87.7	4.0	100.9	9.4	81.8	-2.0
11	82.0	5.0	89.2	-7.9	103.1	-1.7	79.5	-11.6	93.4	3.2	103.5	13.5	84.5	-7.7
12	195.1	1.3	115.8	-10.8	118.6	10.2	218.7	4.9	206.2	3.3	178.4	10.3	145.3	-13.0
24年1月	77.2	-4.7	94.1	6.6	91.5	12.5	77.2	-0.4	84.6	-1.6	100.9	8.5	88.2	3.8
2	76.2	-2.6	87.1	-5.7	114.5	27.8	81.2	3.7	84.0	-1.2	85.9	-8.0	82.1	-1.1
3	79.1	-4.0	91.2	-4.5	123.7	38.7	80.8	3.7	84.7	-2.0	97.5	3.5	82.6	-4.7
4	74.0	-8.9	94.5	-1.2	119.7	22.3	80.2	2.3	87.0	-7.8	86.7	-7.7	79.6	-5.9
5	71.8	-9.5	88.2	-3.9	120.1	19.3	78.2	-2.7	83.3	-4.3	83.3	-11.8	80.5	-4.4
6	137.3	-27.4	94.9	-13.4	114.3	10.6	204.1	-1.3	156.2	24.4	139.2	5.0	121.9	-8.9
7	128.5	60.8	95.2	-0.6	141.0	36.8	76.7	-3.4	110.4	-16.0	100.6	-27.2	82.0	-16.6
8	74.4	-5.7	93.4	-4.5	122.2	14.4	77.5	-0.4	83.9	-5.5	101.2	0.9	93.1	20.8
9	74.2	-5.0	95.5	4.1	124.3	25.8	76.2	-2.2	86.3	-2.2	81.2	-18.2	82.3	2.0
10	75.2	-6.8	87.5	-3.8	124.6	29.1	77.3	-2.8	85.6	-2.4	83.2	-17.5	83.2	1.7



## 第 2 - 2 表 実質賃金指数（きまって支給する給与）

（平成 2 4 年 1 0 月分）

（事業所規模 5 人以上）

（平成 2 2 年 = 1 0 0）

区 分	調査産業計		建 設 業		製 造 業		電気・ガス業		情報通信業		運輸業, 郵便業		卸売業, 小売業		金融業, 保険業	
	前年比		前年比		前年比		前年比		前年比		前年比		前年比		前年比	
平成19年	104.0	-3.0	110.3	5.7	108.3	3.5	93.2	1.0	108.2	0.5	121.3	2.5	109.3	-6.3	89.7	-12.1
20	101.8	-2.1	108.0	-2.1	107.1	-1.1	92.4	-0.9	99.9	-7.7	108.0	-11.0	98.8	-9.6	86.5	-3.6
21	101.9	0.1	113.1	4.7	99.5	-7.1	97.9	6.0	97.7	-2.2	106.0	-1.9	90.4	-8.5	102.2	18.2
22	100.0	-1.9	100.0	-11.6	100.0	0.5	100.0	2.1	100.0	2.4	100.0	-5.7	100.0	10.6	100.0	-2.2
23	101.0	1.0	105.4	5.4	97.3	-2.7	91.0	-9.0	104.9	4.9	106.5	6.5	96.4	-3.6	101.4	1.4
23年10月	102.0	0.1	106.0	6.2	95.6	-4.4	95.1	-3.5	110.4	19.9	112.3	9.6	98.3	-6.5	102.8	1.6
11	102.5	0.6	107.4	5.7	98.2	-1.5	93.4	-6.7	111.5	15.2	108.1	4.1	95.2	-5.2	108.4	11.6
12	102.6	1.5	107.7	6.6	96.6	-2.8	93.1	-6.9	113.1	22.9	111.5	7.9	97.5	-2.5	103.5	8.6
24年1月	98.8	0.4	102.5	-3.8	91.9	-3.9	95.0	5.8	100.4	4.6	107.0	6.6	99.5	7.9	101.8	5.9
2	99.2	-1.0	110.9	0.1	93.5	-5.2	86.9	-10.1	99.7	-0.3	104.4	1.2	97.1	0.6	97.1	3.9
3	100.3	0.5	110.7	0.9	93.1	-6.4	88.6	1.3	101.5	0.2	107.3	2.1	97.1	5.3	100.5	5.7
4	99.3	-0.8	102.8	-1.2	95.1	-5.4	89.0	1.4	88.8	-12.9	106.8	-0.7	97.3	9.8	95.1	-9.9
5	98.1	-0.9	102.0	2.5	91.6	-3.4	90.0	2.0	84.0	-15.7	104.3	1.9	97.9	-0.5	101.5	1.3
6	99.8	-0.8	106.6	4.7	95.1	-2.2	89.8	1.1	89.5	-11.5	106.1	1.1	98.4	0.7	101.7	5.7
7	99.1	-3.5	101.7	-0.5	92.3	-5.3	98.5	8.1	98.5	-7.3	107.2	-3.5	96.9	-3.4	104.3	-4.1
8	98.6	-3.6	99.0	-4.2	89.8	-6.8	99.0	7.8	95.1	-13.3	105.5	-0.5	98.7	-2.9	106.6	2.2
9	98.4	-3.8	98.7	-7.2	91.4	-6.5	98.8	10.1	94.2	-12.9	106.6	0.1	97.0	-1.5	102.5	-0.1
10	99.4	-2.5	103.7	-2.2	89.7	-6.2	100.3	5.5	93.9	-14.9	110.3	-1.8	95.9	-2.4	101.3	-1.5

区 分	学術研究等		飲食サービス業等		生活関連サービス等		教育, 学習支援業		医療, 福祉		複合サービス事業		その他のサービス業	
	前年比		前年比		前年比		前年比		前年比		前年比		前年比	
平成19年							84.1	-16.2	95.1	-3.5	105.8	1.1		
20							93.8	11.5	96.7	1.7	101.9	-3.7		
21							104.0	10.9	106.7	10.3	97.1	-4.7		
22	100.0		100.0		100.0		100.0	-3.8	100.0	-6.3	100.0	3.0	100.0	
23	96.2	-3.8	99.6	-0.4	101.8	1.8	93.0	-7.0	106.6	6.6	105.1	5.1	100.4	0.4
23年10月	97.7	-1.9	99.6	-0.7	94.5	-16.5	93.2	-7.6	109.5	7.4	104.5	4.1	102.8	3.8
11	99.6	0.4	99.7	-0.6	106.7	-6.8	93.0	-8.1	108.2	4.5	107.7	6.4	104.5	0.3
12	97.7	3.0	97.8	-3.6	111.1	-1.8	92.0	-8.3	108.6	5.7	107.5	5.0	104.8	-0.1
24年1月	93.8	1.8	103.5	5.1	89.2	-9.5	88.1	-4.0	102.7	-0.7	107.4	1.1	97.9	-1.3
2	94.5	1.2	101.9	1.5	94.6	-1.0	92.1	-1.4	101.4	0.7	103.1	-1.7	96.6	-5.8
3	104.1	10.7	100.0	0.0	100.0	6.8	92.6	-0.6	101.5	-1.1	103.7	-0.7	101.7	0.0
4	100.1	5.6	106.7	0.9	106.1	5.5	91.4	-1.7	100.8	-4.0	101.5	-2.5	102.0	3.7
5	96.4	1.8	102.7	4.1	106.4	3.2	90.0	-5.6	99.8	-2.5	102.1	-0.8	99.5	2.9
6	98.5	3.8	104.0	6.3	103.6	-5.6	89.6	-5.9	101.4	-3.7	103.1	-2.6	102.9	1.2
7	107.7	8.8	97.8	0.6	120.7	11.8	89.9	-1.6	100.7	-9.4	104.3	1.3	89.7	-9.1
8	106.3	6.1	108.6	7.3	119.3	23.8	89.3	-3.1	100.6	-10.9	103.9	-1.6	86.4	-5.3
9	106.0	9.1	106.3	7.6	122.7	17.5	88.2	-4.3	100.0	-9.1	98.5	-6.5	89.1	-13.5
10	106.1	8.6	105.6	6.0	125.4	32.7	90.2	-3.2	101.2	-7.6	101.4	-3.0	95.6	-7.0

## 第 2 - 2 表 実質賃金指数（きまって支給する給与）

（平成 2 4 年 1 0 月分）

（事業所規模 3 0 人以上）

（平成 2 2 年 = 1 0 0）

区 分	調査産業計		建 設 業		製 造 業		電 気・ガ ス 業		情 報 通 信 業		運 輸 業, 郵 便 業		卸 売 業, 小 売 業		金 融 業, 保 険 業	
	前年比		前年比		前年比		前年比		前年比		前年比		前年比		前年比	
平成19年	102.5	0.0	98.6	10.9	106.9	1.6	98.7	1.1	96.8	13.0	116.3	-5.4	112.3	-3.5	120.7	1.3
20	99.5	-2.9	111.8	13.4	104.4	-2.3	97.9	-0.8	98.7	2.0	102.8	-11.6	96.0	-14.5	115.5	-4.3
21	98.4	-1.1	112.8	0.9	98.6	-5.6	101.8	4.0	97.3	-1.4	97.2	-5.4	93.5	-2.6	106.3	-8.0
22	100.0	1.6	100.0	-11.3	100.0	1.4	100.0	-1.8	100.0	2.8	100.0	2.9	100.0	7.0	100.0	-5.9
23	100.7	0.7	104.2	4.2	96.2	-3.8	100.5	0.5	97.3	-2.7	105.8	5.8	98.0	-2.0	93.0	-7.0
23年10月	101.6	0.0	104.9	6.1	94.3	-5.0	102.0	4.6	96.3	-4.3	113.0	10.7	100.2	-8.7	98.0	-5.5
11	100.9	-0.2	105.0	5.1	96.7	-2.4	99.6	1.0	101.2	1.2	108.1	1.9	91.5	-7.3	98.5	3.4
12	101.5	1.2	104.0	2.4	94.8	-4.0	98.9	0.7	99.6	-0.1	109.1	3.8	102.8	10.9	85.1	-10.1
24年1月	100.6	2.3	106.8	0.5	90.3	-5.3	100.5	-2.0	97.5	2.3	108.9	5.3	116.0	26.0	96.3	6.2
2	100.8	0.5	105.0	-2.5	92.4	-5.8	101.0	-9.7	106.6	11.4	109.7	6.0	107.1	13.5	95.4	3.5
3	101.0	1.5	99.4	-7.9	91.7	-5.8	103.6	4.4	108.0	12.6	110.8	6.8	106.9	24.9	99.5	7.0
4	101.0	-1.0	100.3	-2.9	93.6	-6.0	104.0	4.7	104.0	4.9	111.5	5.1	108.7	8.8	97.3	-6.0
5	99.8	0.2	100.5	-2.6	91.7	-1.9	105.4	5.7	100.7	1.9	106.8	5.6	111.4	12.6	99.2	10.1
6	100.8	-0.3	101.3	2.4	93.6	-2.8	105.0	5.1	103.7	5.2	109.2	5.1	112.4	11.7	96.9	9.0
7	100.7	-0.8	104.3	2.9	92.2	-4.5	104.1	6.3	108.0	12.5	110.9	4.4	114.0	14.1	97.9	-0.2
8	100.3	-1.1	103.6	1.3	90.3	-5.2	105.6	6.6	102.5	5.7	109.6	4.5	112.8	5.3	103.0	16.3
9	100.3	-1.1	102.0	-3.4	91.1	-6.1	105.0	9.4	103.5	9.5	110.6	3.4	111.9	8.5	95.6	6.1
10	101.0	-0.6	102.0	-2.8	89.8	-4.8	107.4	5.3	102.5	6.4	114.6	1.4	111.0	10.8	98.9	0.9

区 分	学 術 研 究 等		飲 食 サ ー ビ ス 業 等		生 活 関 連 サ ー ビ ス 等		教 育, 学 習 支 援 業		医 療, 福 祉		複 合 サ ー ビ ス 事 業		そ の 他 の サ ー ビ ス 業	
	前年比		前年比		前年比		前年比		前年比		前年比		前年比	
平成19年							102.9	-0.9	91.9	0.2	90.9	3.3		
20							104.1	1.2	90.7	-1.3	85.6	-5.8		
21							102.5	-1.5	95.2	5.0	89.7	4.8		
22	100.0		100.0		100.0		100.0	-2.4	100.0	5.0	100.0	11.5	100.0	
23	98.0	-2.0	97.4	-2.6	99.5	-0.5	99.9	-0.1	104.6	4.6	111.2	11.2	95.6	-4.4
23年10月	98.3	1.3	95.6	-4.9	97.9	-6.8	100.6	0.6	105.6	4.1	114.8	9.9	94.3	-2.0
11	101.7	5.2	93.4	-8.3	104.6	-1.7	101.0	0.7	102.4	0.0	118.2	13.7	97.4	-7.6
12	96.6	-0.5	95.9	-5.6	114.8	14.6	99.0	0.0	104.3	1.2	118.1	11.2	98.0	-6.5
24年1月	95.6	-0.3	96.8	4.0	92.8	12.5	98.1	-0.3	101.9	-1.1	115.0	8.5	92.4	-5.5
2	94.3	-2.7	92.0	-5.5	115.0	26.5	103.1	3.6	101.2	-1.2	97.8	-8.2	94.5	-1.2
3	98.1	-0.9	93.6	-7.1	125.5	38.7	102.7	3.7	102.0	-1.9	96.9	-9.8	95.1	-4.8
4	91.7	-8.8	99.6	-1.2	121.4	22.3	101.9	2.4	100.8	-4.1	97.8	-7.7	91.7	-5.9
5	89.0	-9.4	93.0	-3.8	121.9	19.3	99.2	-2.9	100.3	-4.2	94.6	-12.1	91.4	-5.9
6	92.4	-5.8	90.7	-8.4	113.2	8.0	99.2	-2.2	101.6	-4.0	94.9	-13.5	95.0	-0.9
7	91.8	-5.2	91.2	-7.5	121.5	16.2	97.4	-3.6	101.4	-3.5	95.6	-15.2	92.4	-1.2
8	92.1	-5.8	97.1	-4.0	124.0	21.3	98.4	-0.4	101.0	-5.6	97.2	-15.0	91.1	3.9
9	92.0	-4.9	98.1	1.4	126.0	25.7	96.9	-2.2	101.3	-4.5	92.6	-18.3	94.9	2.0
10	93.2	-5.2	92.4	-3.3	126.4	29.1	98.2	-2.4	103.0	-2.5	94.2	-17.9	96.0	1.8

# 第3-1表 労働時間指数（総実労働時間）

（平成24年10月分）

（事業所規模5人以上）

（平成22年=100）

区分	調査産業計		建設業		製造業		電気・ガス業		情報通信業		運輸業、郵便業		卸売業、小売業		金融業、保険業	
	前年比	前年比	前年比	前年比	前年比	前年比	前年比	前年比	前年比	前年比	前年比	前年比	前年比	前年比	前年比	
平成19年	103.7	-1.2	105.7	3.1	102.5	2.4	98.7	-2.2	103.7	2.9	105.5	8.1	102.6	-5.5	105.5	-1.2
20	101.4	-2.2	101.9	-3.6	101.2	-1.3	102.0	3.3	99.1	-4.5	97.3	-7.8	99.2	-3.3	101.9	-3.4
21	99.2	-2.2	100.3	-1.5	95.3	-5.8	101.4	-0.5	97.3	-1.9	97.6	0.3	96.4	-2.9	100.6	-1.2
22	100.0	0.8	100.0	-0.3	100.0	4.9	100.0	-1.4	100.0	2.8	100.0	2.4	100.0	3.9	100.0	-0.6
23	100.2	0.2	99.8	-0.3	100.9	0.8	97.8	-2.2	103.5	3.5	101.4	1.4	97.7	-2.3	100.0	0.0
23年10月	100.0	-1.5	102.5	-0.7	104.0	1.2	95.4	-3.2	105.3	7.7	101.9	1.0	93.4	-9.5	98.5	2.7
11	102.3	-0.4	104.1	-2.8	105.2	-1.0	95.5	-1.1	106.2	2.4	103.3	2.1	95.7	-5.4	101.1	4.4
12	100.9	0.0	103.2	-1.2	106.8	3.4	90.4	-2.2	108.3	6.6	106.2	2.0	92.3	-9.5	103.3	6.4
24年1月	93.6	1.0	103.9	13.8	88.2	-0.7	91.1	-9.1	91.8	-1.6	97.2	0.0	90.1	-2.5	99.4	7.2
2	101.7	3.2	110.4	6.1	104.4	4.6	100.3	8.1	96.3	3.7	102.5	6.8	98.6	-3.5	100.6	14.6
3	101.3	1.4	111.5	7.8	103.5	3.0	103.2	-1.0	96.8	-11.1	105.4	5.1	95.4	-0.6	103.0	4.4
4	102.6	-0.8	105.1	4.3	106.3	0.8	101.3	2.3	93.5	-11.8	104.1	1.0	95.6	-9.0	101.4	-3.2
5	97.8	2.2	97.1	5.8	93.0	0.2	102.9	6.7	84.9	-14.2	102.6	10.7	93.5	-3.6	102.6	5.1
6	102.8	-1.3	100.1	5.1	106.0	3.1	104.1	-0.3	95.2	-13.1	104.6	1.7	100.0	-5.7	106.6	5.5
7	101.3	-0.7	99.9	-1.7	101.9	-1.4	103.4	3.9	104.4	0.1	105.9	2.4	100.1	1.9	107.5	2.1
8	98.7	-2.5	95.6	-4.0	92.0	-6.0	103.6	2.7	100.6	-3.2	103.4	-2.4	99.8	3.4	106.0	0.6
9	98.8	-2.8	99.5	-0.4	99.9	-2.8	93.8	-1.7	99.2	-4.4	104.0	0.6	99.5	2.5	104.4	0.4
10	102.3	2.3	106.7	4.1	99.5	-4.3	102.6	7.5	100.5	-4.6	108.6	6.6	99.1	6.1	104.6	6.2

区分	学術研究等		飲食サービス業等		生活関連サービス等		教育、学習支援業		医療、福祉		複合サービス事業		その他のサービス業	
	前年比	前年比	前年比	前年比	前年比	前年比	前年比	前年比	前年比	前年比	前年比	前年比	前年比	
平成19年							94.3	-5.2	99.3	-3.5	101.2	4.8		
20							104.0	10.2	96.7	-2.7	100.1	-1.1		
21							103.1	-0.9	98.7	2.1	99.2	-1.0		
22	100.0		100.0		100.0		100.0	-3.0	100.0	1.3	100.0	0.9	100.0	
23	104.2	4.2	102.7	2.7	98.4	-1.5	97.3	-2.7	101.9	1.9	96.7	-3.3	96.9	-3.1
23年10月	105.6	7.2	102.4	3.8	92.7	-10.8	99.2	-5.2	102.5	1.8	94.1	-2.9	96.4	-0.9
11	108.3	15.4	104.9	5.9	103.2	-4.1	100.9	-1.3	103.2	1.4	96.6	-0.9	99.8	-2.8
12	107.3	16.5	103.3	1.6	100.7	-3.2	91.1	-3.6	102.3	4.5	99.6	-2.3	97.2	-3.9
24年1月	100.2	8.8	106.4	4.9	95.1	3.3	90.9	0.2	92.0	-2.2	92.6	1.3	88.6	-2.0
2	108.2	12.8	105.2	1.8	106.1	20.7	101.5	5.1	98.6	3.8	96.1	4.9	98.7	-0.9
3	114.2	8.2	102.3	0.9	108.8	28.8	101.9	-3.0	97.3	-2.2	99.7	-6.9	97.0	-0.2
4	120.1	19.5	111.9	7.2	124.8	23.0	100.3	-1.2	98.2	-4.8	93.9	-2.8	105.0	9.8
5	105.8	7.8	108.8	4.0	123.1	22.7	103.7	6.7	96.8	1.0	99.8	11.1	92.4	1.5
6	112.1	1.0	108.2	9.2	120.0	7.8	103.9	-1.9	98.8	-6.6	102.2	-1.8	100.1	-1.2
7	117.0	7.1	98.7	0.1	115.0	8.9	102.3	5.2	95.7	-9.1	100.8	7.2	100.3	4.4
8	106.3	-3.3	112.4	5.6	121.8	23.0	90.5	5.6	98.2	-12.0	101.3	1.4	95.2	-1.4
9	108.3	1.5	109.0	6.8	119.8	16.9	91.2	-6.0	91.7	-12.7	89.9	-5.7	97.5	-3.8
10	111.2	5.3	107.9	5.4	120.0	29.4	104.0	4.8	97.2	-5.2	98.8	5.0	105.0	8.9

# 第3-1表 労働時間指数（総実労働時間）

（平成24年10月分）

（事業所規模30人以上）

（平成22年=100）

区分	調査産業計		建設業		製造業		電気・ガス業		情報通信業		運輸業、郵便業		卸売業、小売業		金融業、保険業	
		前年比		前年比		前年比		前年比		前年比		前年比		前年比		前年比
平成19年	102.1	-0.3	106.3	10.9	100.9	2.6	99.5	-4.3	104.8	7.3	97.7	0.1	105.0	-6.7	101.8	-0.9
20	100.6	-1.5	121.7	14.6	99.6	-1.3	101.9	2.4	98.4	-6.0	97.0	-0.8	96.5	-8.1	101.1	-0.7
21	98.5	-2.0	106.5	-12.5	93.6	-6.0	101.3	-0.5	96.7	-1.9	100.0	3.1	100.4	4.0	98.3	-2.8
22	100.0	1.6	100.0	-6.1	100.0	6.8	100.0	-1.3	100.0	3.5	100.0	0.0	100.0	-0.4	100.0	1.8
23	99.4	-0.6	99.6	-0.5	100.9	0.9	99.2	-0.8	99.6	-0.4	100.2	0.3	97.2	-2.8	100.9	0.8
23年10月	99.1	-2.6	99.2	1.9	103.3	0.5	97.8	-0.8	99.0	-4.2	99.6	-1.6	95.7	-9.3	98.5	0.6
11	100.9	-1.3	100.1	-1.1	104.4	-1.8	96.8	0.2	104.3	2.3	101.7	0.7	94.8	-1.8	101.3	2.8
12	100.2	-0.7	98.6	-3.5	105.9	1.2	91.3	-1.2	99.0	-1.9	104.2	-0.4	96.5	-2.4	103.0	3.0
24年1月	93.0	1.1	96.6	-0.7	87.6	-2.1	90.9	-8.8	91.5	-0.5	96.4	-1.0	104.1	13.5	93.5	-0.4
2	101.2	4.3	103.8	4.2	104.2	3.7	100.3	6.6	93.2	-1.3	104.0	7.3	103.5	10.6	98.4	2.5
3	101.6	2.5	103.7	0.1	102.9	2.1	103.4	-2.1	97.3	-9.0	105.6	4.9	103.2	17.5	101.2	-3.0
4	102.2	-1.1	105.2	2.3	105.2	-2.0	101.5	2.2	100.3	-2.5	103.2	0.6	105.0	3.1	98.1	-6.9
5	98.6	3.5	100.9	4.0	93.1	-0.3	102.5	8.2	93.1	-2.1	101.2	9.5	104.4	8.6	100.3	4.9
6	102.3	-0.8	98.4	1.8	104.5	1.9	104.3	-2.7	97.3	-10.7	104.0	1.2	109.4	8.0	100.4	-0.3
7	101.1	0.3	103.6	3.8	101.0	-1.9	103.8	2.0	98.2	-2.2	106.1	5.6	104.8	5.9	101.0	0.7
8	98.0	-3.2	94.9	-3.9	91.2	-6.0	102.4	-0.9	99.0	3.9	103.0	0.1	106.1	-0.8	92.8	-12.2
9	97.4	-3.5	99.7	-1.6	98.5	-4.0	96.2	-2.1	94.6	-2.3	101.7	0.5	105.4	4.8	93.7	-11.2
10	102.3	3.2	103.1	3.9	100.4	-2.8	108.2	10.6	93.8	-5.3	108.8	9.2	103.9	8.6	102.4	4.0

区分	学術研究等		飲食サービス業等		生活関連サービス等		教育、学習支援業		医療、福祉		複合サービス事業		その他のサービス業	
		前年比		前年比		前年比		前年比		前年比		前年比		前年比
平成19年							107.4	6.3	97.9	-2.5	103.6	2.7		
20							113.6	5.8	95.6	-2.3	103.7	0.1		
21							102.8	-9.6	99.2	3.9	97.9	-5.6		
22	100.0		100.0		100.0		100.0	-2.7	100.0	0.8	100.0	2.1	100.0	
23	100.6	0.6	99.0	-1.0	81.0	-19.0	100.1	0.0	99.9	-0.1	103.0	3.0	100.0	-0.1
23年10月	99.4	1.5	97.4	-3.0	78.7	-22.1	100.4	-2.4	99.1	-1.0	100.4	-1.1	95.4	-3.4
11	103.6	5.0	97.6	-2.0	84.1	-18.8	102.1	1.5	99.6	-1.0	105.3	3.3	100.0	-6.8
12	94.6	-0.5	100.0	-4.3	79.8	-16.4	92.0	-1.3	98.4	1.0	109.5	3.5	100.2	-3.2
24年1月	92.7	-2.3	96.1	2.5	81.6	21.1	93.2	0.5	92.2	-2.0	94.5	2.1	91.5	-5.2
2	111.4	18.0	91.0	-7.0	107.3	55.1	105.7	8.2	97.0	1.1	96.6	1.6	101.6	-1.7
3	110.7	0.7	93.2	-8.5	129.5	102.3	106.6	-1.2	97.0	-2.8	102.7	-8.0	99.3	-4.0
4	117.9	14.1	101.3	1.1	137.5	50.6	101.0	-3.3	97.4	-3.8	97.8	-1.9	97.3	-4.0
5	98.0	-0.6	97.4	-1.1	135.8	49.7	105.3	5.3	99.2	3.9	98.8	1.8	91.2	-8.2
6	114.5	6.7	90.9	-8.3	131.2	44.3	103.9	-5.6	97.9	-6.7	100.2	-10.8	98.7	-2.9
7	109.1	9.4	94.0	-6.7	140.4	63.8	104.0	3.8	96.4	-4.5	100.2	-3.0	97.7	-0.6
8	97.0	-5.9	100.2	-3.7	147.7	69.4	97.5	2.4	98.0	-8.7	100.8	-6.8	97.3	-1.8
9	107.3	9.0	96.0	-0.5	144.6	73.4	90.6	-7.5	91.1	-11.1	89.5	-11.1	98.5	-2.4
10	110.3	11.0	94.4	-3.1	143.9	82.8	106.3	5.9	99.2	0.1	98.9	-1.5	103.1	8.1

## 第3-2表 労働時間指数（所定内労働時間）

（平成24年10月分）

（事業所規模5人以上）

（平成22年=100）

区分	調査産業計		建設業		製造業		電気・ガス業		情報通信業		運輸業、郵便業		卸売業、小売業		金融業、保険業	
		前年比		前年比		前年比		前年比		前年比		前年比		前年比		前年比
平成19年	103.0	-1.3	104.5	3.4	101.2	3.0	100.3	-2.6	100.5	3.0	102.3	2.0	102.3	-5.6	105.6	0.0
20	101.0	-2.0	102.6	-1.8	100.3	-0.9	102.2	1.9	97.8	-2.6	96.7	-5.5	97.6	-4.6	103.4	-2.1
21	99.5	-1.4	99.2	-3.3	96.8	-3.6	99.4	-2.8	96.4	-1.5	98.4	1.8	96.1	-1.5	100.2	-3.1
22	100.0	0.5	100.0	0.8	100.0	3.4	100.0	0.6	100.0	3.8	100.0	1.6	100.0	4.1	100.0	-0.2
23	100.1	0.1	99.8	-0.2	100.0	0.0	98.4	-1.6	103.8	3.8	101.0	1.0	98.5	-1.5	100.5	0.5
23年10月	99.9	-1.4	103.0	-0.2	102.2	-0.5	96.0	-3.2	105.8	7.5	102.1	1.7	94.5	-8.3	99.4	3.4
11	101.9	-0.6	105.1	-2.1	103.4	-2.1	96.2	-1.7	106.3	1.8	101.8	0.5	96.5	-4.7	101.7	4.7
12	100.1	-0.1	103.7	1.9	104.0	1.4	91.0	-1.3	106.7	4.5	103.3	1.2	93.0	-8.1	103.4	5.0
24年1月	93.5	1.3	106.8	22.5	86.9	-1.8	91.2	-5.7	94.8	0.1	98.1	1.1	89.5	-3.9	100.4	7.8
2	101.6	3.3	109.9	7.9	102.7	3.5	101.6	7.9	99.4	6.4	101.7	5.5	99.2	-3.9	101.3	13.3
3	100.8	1.2	111.4	11.0	101.3	1.2	102.9	-2.4	100.1	-7.1	102.1	1.9	95.7	-1.0	104.3	3.7
4	102.5	-1.1	108.6	6.4	105.3	0.1	100.9	1.3	97.1	-9.3	101.0	-2.4	95.7	-9.7	103.0	-1.8
5	98.3	2.8	99.9	9.7	92.5	-0.8	103.4	6.3	88.8	-11.4	102.6	9.7	94.1	-3.4	103.3	6.6
6	103.4	-1.3	103.1	6.6	105.1	1.3	105.2	-0.8	99.2	-11.6	103.3	-1.1	101.0	-5.7	107.2	5.5
7	101.3	-0.9	102.6	-0.5	101.2	-1.5	103.9	3.4	105.1	1.4	102.8	0.5	100.5	1.2	108.3	2.9
8	99.1	-2.1	97.7	-4.2	92.1	-4.7	104.6	1.2	102.5	-1.3	101.4	-3.1	99.8	2.6	107.1	1.7
9	98.8	-2.6	101.6	0.4	99.1	-2.0	91.1	-3.8	100.5	-3.2	101.5	-1.0	100.1	2.1	105.4	0.5
10	102.5	2.6	109.4	6.2	99.7	-2.4	100.9	5.1	101.4	-4.2	105.5	3.3	99.6	5.4	105.9	6.5

区分	学術研究等		飲食サービス業等		生活関連サービス等		教育、学習支援業		医療、福祉		複合サービス事業		その他のサービス業	
		前年比		前年比		前年比		前年比		前年比		前年比		前年比
平成19年							94.9	-5.6	99.6	-3.6	99.4	3.3		
20							102.9	8.6	97.1	-2.6	98.4	-1.1		
21							101.2	-1.7	99.5	2.5	99.1	0.7		
22	100.0		100.0		100.0		100.0	-1.2	100.0	0.5	100.0	1.0	100.0	
23	103.8	3.8	102.3	2.2	98.3	-1.7	97.7	-2.4	101.9	1.8	95.7	-4.3	97.1	-2.9
23年10月	104.9	5.1	102.1	3.3	93.1	-9.0	98.9	-4.8	102.3	1.9	92.5	-4.3	96.9	-0.7
11	106.1	12.0	104.5	5.7	103.1	-2.8	100.5	-1.0	102.6	1.1	95.0	-1.9	101.1	-1.3
12	106.3	15.8	102.8	0.9	101.1	-1.4	91.3	-3.3	101.6	4.0	98.3	-3.4	97.4	-4.4
24年1月	99.9	8.8	104.5	3.5	98.3	7.4	91.2	-0.4	91.1	-3.3	91.4	1.1	90.4	-0.2
2	108.2	13.1	103.8	0.8	109.3	25.5	102.5	5.8	98.3	3.6	95.8	4.8	100.4	0.5
3	112.2	6.5	100.5	-0.1	111.7	31.1	103.0	-2.3	97.5	-2.2	99.1	-7.0	98.3	1.7
4	119.8	19.2	109.6	5.2	127.8	24.9	100.9	-0.1	98.5	-4.6	93.6	-3.1	104.5	9.7
5	107.1	9.4	106.9	3.4	123.6	24.6	104.4	7.7	96.7	1.2	100.1	12.3	94.3	3.2
6	114.2	2.2	107.1	8.1	122.3	10.7	104.6	-1.1	99.2	-6.6	101.3	-1.7	102.2	1.0
7	116.2	6.0	96.7	-2.5	114.4	8.7	102.9	4.5	95.7	-9.2	100.2	7.7	102.7	7.2
8	106.2	-3.2	110.0	4.4	120.9	22.1	92.7	5.1	98.5	-11.9	101.5	2.5	97.3	0.2
9	108.7	2.5	106.7	4.8	118.4	15.3	91.5	-5.5	91.6	-12.7	89.9	-4.2	99.6	-2.1
10	111.3	6.1	105.9	3.7	120.1	29.0	104.0	5.2	97.2	-5.0	99.0	7.0	107.2	10.6

## 第3-2表 労働時間指数（所定内労働時間）

（平成24年10月分）

（事業所規模30人以上）

（平成22年=100）

区分	調査産業計		建設業		製造業		電気・ガス業		情報通信業		運輸業、郵便業		卸売業、小売業		金融業、保険業	
	前年比		前年比		前年比		前年比		前年比		前年比		前年比		前年比	
平成19年	101.9	-0.3	107.6	7.1	99.9	4.0	99.9	-4.2	100.6	1.5	100.0	-0.3	104.9	-7.2	98.9	-2.0
20	100.4	-1.5	116.9	8.7	99.1	-0.8	101.1	1.2	97.7	-2.9	97.2	-2.8	95.9	-8.5	99.3	0.4
21	99.5	-0.9	102.9	-12.0	95.6	-3.6	98.7	-2.5	96.5	-1.2	101.1	4.0	100.2	4.3	97.6	-1.7
22	100.0	0.6	100.0	-2.8	100.0	4.7	100.0	1.4	100.0	3.6	100.0	-1.1	100.0	-0.1	100.0	2.4
23	99.1	-1.0	98.7	-1.3	100.5	0.5	98.8	-1.2	99.5	-0.6	99.3	-0.7	97.4	-2.6	100.9	0.9
23年10月	98.9	-2.5	97.8	0.0	102.3	-0.1	97.8	-1.5	99.2	-3.7	99.7	-0.7	96.5	-8.6	99.2	0.9
11	100.1	-1.8	99.8	-2.9	103.3	-2.1	97.0	-1.2	103.0	1.8	99.5	-0.5	95.0	-2.6	101.3	2.6
12	99.1	-0.8	98.2	-1.0	104.8	0.9	91.1	-1.5	99.0	-2.1	101.0	-0.6	96.4	-1.2	103.0	2.6
24年1月	92.2	0.8	94.6	0.1	86.4	-3.1	90.3	-3.4	93.6	0.9	96.3	0.1	101.2	10.2	93.8	-0.2
2	100.8	4.5	102.2	5.3	104.0	4.1	99.6	5.5	93.2	-1.6	101.4	5.4	102.1	9.0	99.0	3.3
3	100.8	2.4	104.7	3.8	101.9	1.5	100.4	-5.1	96.8	-9.2	101.5	3.2	101.2	15.7	101.3	-3.0
4	101.8	-1.2	105.2	3.4	105.5	-1.6	98.6	-0.5	99.5	-2.8	99.1	-2.7	102.9	0.9	99.0	-6.1
5	98.6	3.4	101.9	5.3	93.1	-1.1	100.4	6.4	94.4	0.1	101.0	10.1	102.6	6.3	100.8	6.3
6	102.6	-0.8	99.6	2.6	104.8	1.5	103.1	-4.5	98.1	-9.8	101.8	-1.7	108.2	6.4	101.5	0.6
7	100.8	0.0	104.3	4.2	100.8	-2.1	101.9	-0.1	98.9	-1.6	102.1	2.0	103.7	3.6	102.2	1.2
8	98.1	-3.0	93.6	-5.5	91.3	-5.2	100.9	-4.4	99.2	3.5	100.9	-2.2	104.5	-2.2	93.8	-11.2
9	97.0	-3.4	99.1	-1.9	98.2	-3.3	91.1	-5.6	94.6	-2.1	98.1	-2.2	103.8	3.2	93.9	-11.0
10	102.2	3.3	104.0	6.3	100.7	-1.6	103.7	6.0	93.4	-5.8	104.6	4.9	102.6	6.3	102.4	3.2

区分	学術研究等		飲食サービス業等		生活関連サービス等		教育、学習支援業		医療、福祉		複合サービス事業		その他のサービス業	
	前年比		前年比		前年比		前年比		前年比		前年比		前年比	
平成19年							103.8	5.8	98.5	-2.7	102.9	0.3		
20							111.4	7.4	96.2	-2.2	104.4	1.5		
21							102.4	-8.1	99.9	3.8	99.2	-5.1		
22	100.0		100.0		100.0		100.0	-2.4	100.0	0.2	100.0	0.8	100.0	
23	98.8	-1.2	97.9	-2.2	82.1	-17.8	99.4	-0.6	99.7	-0.3	101.8	1.8	98.7	-1.3
23年10月	98.3	-1.8	95.1	-5.5	79.9	-20.6	99.8	-2.3	98.7	-1.0	96.5	-3.4	95.5	-3.1
11	97.9	-2.7	95.9	-3.4	85.4	-17.8	100.7	1.3	99.0	-1.5	102.3	2.2	100.8	-4.3
12	92.8	-0.9	97.2	-6.3	81.7	-15.1	91.1	-2.0	97.9	0.8	107.2	2.2	98.0	-5.8
24年1月	91.8	-1.1	93.4	0.2	83.7	23.5	92.6	0.1	91.5	-2.5	93.4	1.2	92.4	-4.0
2	109.2	17.3	88.9	-9.2	108.9	56.0	105.4	8.4	96.8	1.3	98.1	2.7	102.0	0.4
3	107.4	0.0	90.1	-11.1	130.8	100.0	106.3	-1.0	96.9	-2.8	103.9	-6.7	100.0	-0.8
4	115.9	14.6	97.9	-1.4	138.6	48.2	100.9	-1.7	97.4	-3.8	100.0	-0.5	98.4	-0.7
5	94.7	-0.5	94.5	-3.6	134.6	46.3	105.7	7.6	98.7	3.6	101.9	4.5	92.6	-6.1
6	114.1	6.0	90.0	-9.5	130.7	42.8	104.4	-4.4	98.1	-6.5	102.7	-8.0	99.9	0.6
7	106.2	6.1	92.9	-8.0	137.6	58.3	105.0	5.1	96.0	-4.7	102.2	0.2	99.1	3.7
8	94.5	-8.2	97.7	-4.0	144.0	64.4	98.5	2.4	98.8	-7.9	103.7	-3.1	98.9	1.6
9	104.6	8.3	96.3	2.2	140.6	67.2	90.9	-7.2	91.0	-11.1	91.7	-6.4	99.9	-1.0
10	107.8	9.7	93.9	-1.3	142.1	77.8	106.9	7.1	99.4	0.7	102.7	6.4	104.1	9.0

# 第3-3表 労働時間指数（所定外労働時間）

（平成24年10月分）

（事業所規模5人以上）

（平成22年=100）

区分	調査産業計		建設業		製造業		電気・ガス業		情報通信業		運輸業、郵便業		卸売業、小売業		金融業、保険業	
	前年比		前年比		前年比		前年比		前年比		前年比		前年比		前年比	
平成19年	114.8	0.7	127.8	-3.5	122.8	-6.5	73.0	8.5	133.0	1.3	123.9	72.4	110.6	-1.1	103.2	-22.7
20	108.7	-5.3	70.4	-44.9	115.1	-6.3	101.9	39.6	110.1	-17.2	99.0	-20.2	152.5	37.8	72.0	-30.3
21	94.3	-13.2	121.2	72.1	74.1	-35.6	135.9	33.3	103.3	-6.1	90.2	-8.8	105.0	-31.1	109.8	52.6
22	100.0	6.1	100.0	-17.5	100.0	34.9	100.0	-26.4	100.0	-3.2	100.0	10.8	100.0	-4.8	100.0	-8.9
23	101.7	1.7	100.0	0.1	113.4	13.3	87.0	-13.0	102.9	2.9	104.4	4.4	74.8	-25.2	89.3	-10.7
23年10月	101.7	-3.5	93.5	-8.9	130.9	25.3	84.7	-5.7	102.9	12.9	98.9	-5.0	63.5	-39.7	80.4	-13.1
11	110.4	3.3	85.5	-17.6	132.4	13.0	79.7	8.2	110.3	15.7	115.9	16.0	71.0	-26.9	90.1	-0.8
12	116.4	2.0	93.5	-38.3	151.0	33.2	79.8	-17.1	137.7	40.8	131.5	8.8	72.8	-41.6	101.1	43.4
24年1月	93.6	-5.7	51.1	-69.5	109.9	20.2	89.0	-45.7	53.5	-30.4	88.7	-10.9	106.3	45.8	80.3	-5.2
2	102.6	1.7	118.2	-18.4	130.7	21.6	78.0	15.4	56.3	-35.4	104.2	12.8	83.3	14.4	86.4	58.5
3	107.7	2.3	112.5	-28.5	137.6	29.1	108.5	31.2	54.9	-56.7	123.8	22.7	85.4	11.6	77.3	20.2
4	102.6	3.8	42.0	-45.8	122.8	13.7	107.3	25.6	47.9	-50.8	121.8	23.0	93.8	17.0	69.7	-29.2
5	88.5	-8.0	47.7	-55.0	101.0	17.4	95.1	18.3	37.3	-55.5	99.6	14.9	75.0	-10.5	89.4	-18.5
6	91.0	0.2	46.6	-30.7	120.8	38.4	85.4	14.9	46.5	-40.4	110.5	24.4	70.8	-13.3	95.5	8.4
7	100.0	2.0	51.1	-31.0	112.9	-0.2	93.9	13.0	89.4	-22.4	123.0	9.6	89.6	25.0	90.9	-14.6
8	91.0	-7.4	59.1	5.7	92.1	-22.3	87.8	57.9	73.2	-33.3	113.0	-3.3	100.0	29.2	84.8	-20.2
9	97.4	-6.6	62.5	-19.4	113.9	-10.7	137.8	28.4	79.6	-26.7	117.2	6.0	81.3	10.9	83.3	-4.9
10	97.4	-4.2	58.0	-38.0	98.0	-25.1	131.7	55.5	84.5	-17.9	125.5	26.9	83.3	31.2	78.8	-2.0

区分	学術研究等		飲食サービス業等		生活関連サービス等		教育、学習支援業		医療、福祉		複合サービス事業		その他のサービス業	
	前年比		前年比		前年比		前年比		前年比		前年比		前年比	
平成19年							87.8	9.8	90.7	-0.2	168.2	50.0		
20							127.0	44.6	83.5	-7.9	151.4	-10.0		
21							139.7	10.0	68.6	-17.8	105.6	-30.2		
22	100.0		100.0		100.0		100.0	-28.3	100.0	45.8	100.0	-5.4	100.0	
23	110.8	10.6	112.3	14.0	53.6	-48.1	92.0	-8.1	101.2	1.1	134.6	34.7	98.0	-1.8
23年10月	118.8	60.3	110.8	17.1	29.7	-77.8	105.8	-11.0	105.3	-4.1	161.0	53.5	92.5	-1.9
11	152.9	103.1	113.1	8.9	29.7	-76.5	108.4	-6.7	127.8	18.8	168.5	40.1	78.1	-31.0
12	124.7	29.3	115.4	22.0	22.3	-80.6	88.8	-6.5	125.4	19.1	153.6	48.4	99.7	11.0
24年1月	103.5	4.8	155.8	40.6	3.7	-95.7	85.1	15.5	125.0	37.1	142.5	11.4	52.3	-41.8
2	107.1	9.7	141.9	28.1	22.2	-72.8	83.8	-7.7	110.0	20.0	112.5	13.8	61.3	-39.6
3	144.7	36.6	151.2	21.3	40.7	-15.7	81.1	-18.8	90.0	0.9	127.5	0.7	64.9	-41.7
4	123.5	22.0	172.1	58.6	63.0	21.2	89.2	-20.1	87.5	-5.7	110.0	24.9	95.5	-10.7
5	83.5	-17.5	158.1	18.2	170.4	118.5	90.5	-13.8	100.0	-2.3	95.0	-20.3	54.1	-38.5
6	75.3	-21.0	139.5	40.6	85.2	20.7	90.5	-14.9	82.5	-9.2	140.0	-1.1	59.5	-45.3
7	129.4	27.9	148.8	84.2	203.7	242.9	91.9	23.0	95.0	0.6	127.5	-6.5	55.0	-48.6
8	105.9	-6.2	176.7	34.4	229.6	414.8	50.0	26.9	85.0	-15.9	97.5	-28.9	54.1	-42.1
9	100.0	-15.8	169.8	56.5	248.1	506.6	86.5	-13.0	97.5	-4.2	95.0	-39.5	56.8	-42.5
10	107.1	-9.8	160.5	44.9	181.5	511.1	104.1	-1.6	97.5	-7.4	97.5	-39.4	61.3	-33.7

# 第3-3表 労働時間指数（所定外労働時間）

（平成24年10月分）

（事業所規模30人以上）

（平成22年=100）

区分	調査産業計		建設業		製造業		電気・ガス業		情報通信業		運輸業、郵便業		卸売業、小売業		金融業、保険業	
		前年比		前年比		前年比		前年比		前年比		前年比		前年比		前年比
平成19年	105.6	-1.1	82.0	81.7	115.2	-11.2	90.6	-1.9	146.3	55.1	81.0	3.3	99.0	8.7	215.4	24.2
20	104.4	-1.2	147.0	79.2	105.8	-8.2	116.2	28.3	105.1	-28.2	92.4	14.0	108.9	9.9	164.8	-23.5
21	83.7	-19.8	155.3	5.7	67.8	-35.8	149.0	28.2	96.3	-8.3	91.1	-1.4	100.6	-7.5	122.8	-25.6
22	100.0	19.4	100.0	-35.6	100.0	47.3	100.0	-32.9	100.0	3.8	100.0	9.7	100.0	-0.7	100.0	-18.5
23	105.0	5.0	111.2	11.2	105.8	5.8	105.7	5.7	102.6	2.5	106.1	6.1	96.8	-3.2	93.4	-6.7
23年10月	104.1	-1.4	118.4	28.1	116.3	8.3	97.1	11.8	98.4	-7.9	96.8	-9.3	82.4	-18.6	70.5	-13.8
11	115.0	7.2	104.1	30.2	118.7	2.3	94.1	33.3	122.7	9.3	117.4	8.9	99.6	38.6	91.0	-2.3
12	116.8	0.4	102.5	-28.9	121.0	4.5	93.4	2.0	101.2	0.1	128.9	1.8	112.1	-21.5	90.6	6.1
24年1月	108.0	8.9	123.8	-7.7	104.4	11.1	101.4	-50.4	66.9	-20.6	94.2	-11.0	194.6	116.5	76.5	-13.0
2	109.1	3.0	125.4	-6.0	108.0	-0.7	112.5	29.8	91.2	-0.9	116.7	14.6	140.5	53.4	70.6	-31.1
3	114.8	4.3	90.2	-35.7	116.8	10.2	159.7	56.0	100.0	-10.7	126.5	7.1	162.2	65.3	91.2	-5.7
4	109.1	0.9	106.6	-9.4	101.8	-6.1	156.9	51.0	105.4	-3.7	124.5	16.0	167.6	68.1	55.9	-46.6
5	100.0	5.8	88.5	-11.5	94.7	13.4	140.3	40.7	77.0	-27.4	99.2	3.0	154.1	75.9	70.6	-37.0
6	100.0	4.2	83.6	-7.9	101.8	12.4	126.4	37.1	87.2	-22.4	114.4	20.5	137.8	43.4	47.1	-47.4
7	106.8	7.9	95.1	0.8	104.4	2.7	138.9	39.7	88.5	-12.0	126.8	24.1	132.4	81.9	44.1	-42.6
8	97.7	-4.2	113.1	19.8	91.2	-13.0	129.2	89.2	94.6	4.4	112.5	15.0	151.4	26.4	44.1	-56.8
9	105.7	-2.8	107.4	2.6	104.4	-10.0	194.4	53.3	91.9	-9.1	120.2	13.1	148.6	32.4	82.4	-14.8
10	104.5	0.4	92.6	-21.8	97.3	-16.3	194.4	100.2	95.9	-2.5	130.0	34.3	137.8	67.2	94.1	33.5

区分	学術研究等		飲食サービス業等		生活関連サービス等		教育、学習支援業		医療、福祉		複合サービス事業		その他のサービス業	
		前年比		前年比		前年比		前年比		前年比		前年比		前年比
平成19年							247.0	13.3	78.2	-2.8	111.3	61.6		
20							187.8	-24.0	71.9	-8.1	76.5	-31.3		
21							116.1	-38.2	77.8	8.1	75.1	-1.9		
22	100.0		100.0		100.0		100.0	-13.8	100.0	28.6	100.0	33.2	100.0	
23	124.7	24.4	121.2	21.1	35.8	-63.0	125.2	25.2	104.4	4.4	126.3	26.3	120.5	20.5
23年10月	111.2	65.9	148.2	58.5	25.9	-75.0	124.2	-7.4	107.9	-2.4	196.9	41.8	92.7	-9.6
11	187.8	164.4	135.9	30.5	25.9	-70.8	154.1	8.2	115.7	19.7	172.8	21.2	85.1	-37.4
12	117.6	2.8	167.6	35.7	14.8	-77.8	126.2	23.5	113.5	9.4	155.7	24.6	136.8	38.5
24年1月	101.6	-18.0	160.7	54.4	11.1	-78.6	118.2	19.4	118.6	20.3	111.1	11.1	74.2	-26.6
2	135.4	20.9	142.9	52.8	63.0	41.9	118.2	-0.3	104.7	1.8	70.0	-11.8	88.6	-32.6
3	146.5	1.5	166.1	47.1	100.0	350.5	121.2	-6.4	102.3	4.8	80.0	-28.1	83.3	-42.0
4	139.4	4.6	182.1	51.8	118.5	300.3	106.1	-38.0	100.0	-1.7	60.0	-19.7	78.0	-43.3
5	133.9	-8.3	166.1	62.2	211.1	375.5	84.8	-50.3	120.9	21.4	44.4	-46.2	69.7	-36.3
6	118.1	16.0	116.1	53.0	177.8	242.6	81.8	-42.5	93.0	-7.6	57.8	-52.3	78.0	-44.2
7	140.2	53.2	123.2	42.4	281.5	660.8	60.6	-46.8	109.3	1.1	65.6	-48.1	75.8	-45.8
8	124.4	21.2	162.5	4.6	325.9	634.0	57.6	9.1	72.1	-29.7	51.1	-60.6	72.7	-43.4
9	137.0	10.6	94.6	-37.7	340.7	820.8	75.8	-24.0	95.3	-8.0	50.0	-69.7	75.8	-23.8
10	137.0	23.2	110.7	-25.3	244.4	843.6	84.8	-31.7	95.3	-11.7	34.4	-82.5	83.3	-10.1



## 第4表 常用雇用指数 (平成24年10月分)

(事業所規模5人以上)

(平成22年=100)

区分	調査産業計		建設業		製造業		電気・ガス業		情報通信業		運輸業, 郵便業		卸売業, 小売業		金融業, 保険業	
	前年比		前年比		前年比		前年比		前年比		前年比		前年比		前年比	
平成19年	105.0	-2.8	96.2	-8.1	110.7	-2.2	174.2	-26.5	112.0	5.7	93.6	-1.9	118.7	-3.7	101.2	-2.6
20	103.5	-1.5	91.7	-4.6	110.2	-0.5	121.5	-30.4	107.9	-3.7	93.6	0.1	113.1	-4.7	102.5	1.2
21	102.4	-0.9	99.6	8.6	106.0	-3.8	99.9	-17.6	111.6	3.4	92.2	-1.5	107.4	-5.1	100.0	-2.4
22	100.0	-2.4	100.0	0.3	100.0	-5.7	100.0	0.0	100.0	-10.4	100.0	8.4	100.0	-6.9	100.0	0.0
23	100.0	0.0	97.5	-2.6	94.7	-5.3	140.1	40.0	114.4	14.3	98.7	-1.3	104.1	4.1	103.2	3.2
23年10月	98.6	-1.3	93.5	-7.8	88.5	-9.9	140.8	36.8	109.0	-7.2	97.4	-2.1	105.7	6.2	103.4	4.2
11	100.0	-0.4	93.6	-8.0	94.1	-4.4	142.3	39.2	107.6	-10.4	97.0	-2.3	107.9	7.8	103.2	2.9
12	98.5	-1.7	93.8	-6.8	89.0	-8.8	140.8	37.8	107.6	-8.5	97.2	-2.8	106.4	7.0	103.3	3.0
24年1月	100.1	0.1	96.6	-3.5	87.1	-10.8	168.7	20.2	107.2	-8.6	96.5	-2.9	106.5	6.5	94.5	-5.3
2	106.5	6.9	84.2	-16.1	82.7	-15.2	280.6	102.0	104.2	-11.5	107.7	7.7	117.6	18.4	105.5	5.7
3	106.6	6.6	83.6	-16.6	82.7	-15.1	280.6	103.2	108.2	-6.0	108.2	8.0	119.0	18.8	105.4	7.2
4	107.6	7.0	82.9	-17.8	84.0	-12.2	281.1	104.3	111.9	-6.2	107.5	8.8	117.5	15.8	102.0	-1.7
5	107.5	6.4	82.2	-17.8	84.4	-12.6	279.5	100.6	112.0	-7.3	108.2	8.3	119.9	16.2	101.0	-4.6
6	108.3	7.3	82.7	-16.1	84.1	-12.0	282.9	103.1	112.1	-7.0	110.6	10.6	120.5	15.1	101.5	-1.9
7	108.2	7.8	85.7	-11.6	84.2	-11.1	283.3	101.2	116.9	2.8	109.3	9.6	119.9	11.8	100.0	-5.5
8	108.4	8.2	85.5	-10.9	83.3	-12.2	284.9	100.2	117.7	4.9	108.5	10.5	119.4	12.0	100.3	-4.9
9	108.5	8.2	87.7	-8.3	83.5	-12.2	284.9	103.4	117.7	5.6	107.9	11.4	120.4	13.7	99.4	-6.5
10	108.2	9.7	87.8	-6.1	83.2	-6.0	284.9	102.3	117.5	7.8	107.7	10.6	120.3	13.8	99.4	-3.9

区分	学術研究等		飲食サービス業等		生活関連サービス等		教育, 学習支援業		医療, 福祉		複合サービス事業		その他のサービス業	
	前年比		前年比		前年比		前年比		前年比		前年比		前年比	
平成19年							95.6	-2.7	98.0	3.6	134.0	-30.8		
20							96.6	1.1	102.3	4.4	121.0	-9.6		
21							100.3	3.8	107.4	5.0	103.9	-14.2		
22	100.0		100.0		100.0		100.0	-0.3	100.0	-6.9	100.0	-3.7	100.0	
23	109.5	9.6	92.4	-7.6	106.0	6.0	97.4	-2.6	102.0	1.9	98.3	-1.7	101.5	1.5
23年10月	109.3	4.8	88.2	-10.0	113.1	11.8	96.7	-2.3	102.8	2.8	98.1	-2.6	99.3	-3.2
11	109.1	-1.3	90.2	-8.1	111.4	9.9	98.1	-1.6	102.7	2.8	98.1	-2.8	97.9	-4.6
12	112.4	1.4	88.8	-9.6	99.2	-1.8	97.7	-1.9	103.4	3.1	98.0	-1.9	100.1	-3.7
24年1月	109.5	-1.9	82.5	-14.9	89.2	-5.7	98.1	-1.5	113.2	13.0	147.5	48.2	105.1	2.3
2	164.5	51.1	85.1	-11.4	92.7	0.0	107.3	7.7	123.8	23.8	132.2	33.5	137.6	32.8
3	158.8	47.7	82.7	-13.0	100.3	-3.7	105.0	8.0	123.5	23.6	129.8	31.1	137.6	32.9
4	161.8	48.4	83.1	-13.6	112.9	0.5	108.6	13.6	125.2	22.5	131.7	34.3	138.6	34.7
5	162.0	50.8	81.1	-14.6	105.3	-1.3	109.1	13.2	124.7	21.4	133.1	35.7	138.2	36.2
6	160.3	49.7	81.5	-12.7	110.3	-2.5	109.3	12.4	127.0	24.0	132.7	35.3	138.0	34.2
7	159.0	44.4	78.3	-14.5	109.7	4.7	110.0	13.5	126.7	24.2	133.2	36.9	137.8	36.8
8	158.9	43.8	81.4	-9.4	109.6	3.6	112.2	15.7	126.6	23.9	143.4	47.4	138.1	34.9
9	160.6	43.9	78.1	-10.8	110.2	-3.2	111.0	14.4	127.1	23.5	142.1	43.8	138.6	38.2
10	161.1	47.4	76.6	-13.2	112.7	-0.4	108.8	12.5	127.0	23.5	141.8	44.5	138.7	39.7

## 第4表 常用雇用指数 (平成24年10月分)

(事業所規模30人以上)

(平成22年=100)

区分	調査産業計		建設業		製造業		電気・ガス業		情報通信業		運輸業, 郵便業		卸売業, 小売業		金融業, 保険業	
	前年比		前年比		前年比		前年比		前年比		前年比		前年比		前年比	
平成19年	105.2	-3.7	92.1	-24.0	104.8	-2.4	117.5	-8.7	120.2	19.9	89.1	-1.1	121.2	-2.1	111.6	-9.7
20	105.9	0.6	82.5	-10.5	107.7	2.9	112.1	-4.5	134.7	12.0	90.4	1.5	114.1	-5.9	104.3	-6.5
21	105.0	-0.8	99.0	20.1	105.6	-2.0	98.6	-12.2	154.5	14.7	89.6	-0.9	106.6	-6.6	98.3	-5.7
22	100.0	-4.8	100.0	1.0	100.0	-5.3	100.0	1.5	100.0	-35.3	100.0	11.6	100.0	-6.2	100.0	1.7
23	98.1	-1.9	99.3	-0.6	94.1	-5.8	101.9	2.0	95.5	-4.5	97.2	-2.8	101.2	1.2	103.5	3.6
23年10月	96.0	-3.2	99.4	1.1	86.8	-11.8	102.9	0.0	88.8	-11.4	96.0	-3.6	100.8	1.4	102.3	0.1
11	98.0	-1.8	98.7	0.1	93.6	-4.8	102.9	0.5	88.1	-12.6	95.7	-3.2	100.0	-1.2	102.4	-0.2
12	95.0	-4.6	98.7	1.3	86.5	-11.6	102.9	0.5	88.1	-12.0	95.8	-3.7	101.1	-0.3	102.8	0.1
24年1月	96.8	-1.9	97.8	-0.6	83.2	-14.8	130.8	27.9	87.8	-11.8	94.8	-3.9	100.5	-1.5	74.6	-26.7
2	102.4	4.6	91.6	-7.8	78.9	-19.1	166.7	65.2	61.2	-38.6	99.0	0.7	107.2	5.9	124.7	22.5
3	102.3	3.4	90.8	-8.4	78.8	-18.8	166.7	66.0	61.7	-37.6	99.5	1.3	106.0	5.2	123.8	17.8
4	104.5	5.3	91.2	-7.3	79.8	-16.4	167.1	67.6	61.1	-38.1	100.1	1.9	106.4	5.8	124.8	18.1
5	104.0	5.2	91.6	-10.1	80.4	-15.5	165.8	63.3	61.2	-38.7	100.3	2.3	106.8	6.6	125.8	17.7
6	104.5	5.7	91.5	-8.6	80.2	-15.7	168.5	66.0	61.3	-38.4	100.9	3.1	106.9	7.1	125.8	19.6
7	105.1	6.8	91.7	-7.4	81.5	-14.3	168.8	64.0	61.3	-36.2	99.5	2.4	107.0	3.6	124.3	20.4
8	104.5	6.3	91.0	-8.6	80.5	-15.1	170.1	65.3	62.5	-34.5	99.5	3.1	107.2	4.1	125.3	22.2
9	104.4	6.1	92.6	-6.8	80.3	-15.1	170.1	66.6	62.5	-33.4	99.1	3.6	106.4	4.2	124.0	21.0
10	104.2	8.5	94.3	-5.1	80.3	-7.5	170.1	65.3	62.2	-30.0	98.8	2.9	106.2	5.4	122.2	19.5

区分	学術研究等		飲食サービス業等		生活関連サービス等		教育, 学習支援業		医療, 福祉		複合サービス事業		その他のサービス業	
	前年比		前年比		前年比		前年比		前年比		前年比		前年比	
平成19年							93.6	2.6	102.7	4.1	242.4	-62.8		
20							96.7	3.3	110.5	7.6	189.0	-22.0		
21							100.6	4.0	116.3	5.3	108.4	-42.7		
22	100.0		100.0		100.0		100.0	-0.6	100.0	-14.1	100.0	-7.6	100.0	
23	99.9	-0.1	99.1	-0.9	106.7	6.6	98.2	-1.8	100.2	0.3	99.2	-1.2	98.0	-2.0
23年10月	101.3	-0.3	100.4	2.2	120.1	16.5	96.8	-2.3	101.0	1.2	102.5	2.9	94.9	-6.0
11	100.7	-1.0	103.9	4.2	118.4	16.0	99.0	-1.2	100.4	1.0	102.5	2.3	94.4	-6.4
12	100.2	-0.6	101.5	0.0	93.9	-7.3	98.4	-1.8	100.7	1.2	102.0	1.8	94.3	-6.9
24年1月	101.2	-0.3	78.1	-21.0	63.5	-24.1	98.5	-1.6	116.1	18.0	271.2	173.9	109.1	6.9
2	102.7	3.5	94.0	-2.1	68.1	-15.5	112.7	12.6	124.1	26.1	395.2	301.6	138.8	36.6
3	100.8	3.0	94.3	-3.6	92.5	-9.5	109.0	9.8	123.5	25.6	390.7	301.5	137.7	35.7
4	104.5	6.7	92.9	-6.7	114.5	-3.3	113.5	18.8	127.7	26.2	397.4	311.0	138.7	36.7
5	104.9	6.3	90.4	-7.7	98.5	-7.8	113.6	16.4	126.5	25.2	390.1	300.9	137.9	39.2
6	105.3	5.6	88.8	-8.5	117.9	-2.6	113.3	15.3	127.1	26.0	392.0	302.9	137.6	38.7
7	102.7	2.7	90.3	-7.8	119.7	12.7	115.0	17.5	127.3	26.0	389.5	300.3	137.1	42.7
8	102.5	1.6	89.6	-10.7	119.5	11.9	115.0	17.2	125.7	25.1	396.8	307.8	137.2	43.4
9	102.7	2.1	90.6	-7.4	119.3	-2.0	115.2	17.8	125.9	24.9	389.8	280.3	137.2	43.7
10	103.5	2.2	87.6	-12.7	118.9	-1.0	113.9	17.7	126.0	24.8	385.9	276.5	138.3	45.7

第5-1表 産業別現金給与額 (平成24年10月分)

(単位:円)

産 業	計					男			女		
	現金給与	きまって	所 定 内	超 過	特 別 に	現金給与	きまって	特 別 に	現金給与	きまって	特 別 に
	総 額	支給する	給 与	給 与	給 与	総 額	給 与	給 与	総 額	給 与	給 与
<b>(事業所規模5人以上)</b>											
調 査 産 業 計	222,506	221,217	210,311	10,906	1,289	275,553	273,323	2,230	169,135	168,793	342
建 設 業	256,611	248,552	237,756	10,796	8,059	276,442	267,440	9,002	138,777	136,324	2,453
製 造 業	192,601	192,600	180,359	12,241	1	240,888	240,888	0	142,045	142,042	3
電 気・ガ  ス 業	430,502	430,502	394,810	35,692	0	439,452	439,452	0	348,634	348,634	0
情 報 通 信 業	284,351	283,620	258,589	25,031	731	311,964	310,916	1,048	220,674	220,674	0
運 輸 業, 郵 便 業	271,145	271,145	232,246	38,899	0	279,572	279,572	0	154,322	154,322	0
卸 売 業, 小 売 業	181,987	179,252	174,286	4,966	2,735	246,570	242,038	4,532	128,677	127,426	1,251
金 融 業, 保 険 業	298,240	298,163	285,115	13,048	77	403,613	403,613	0	221,859	221,726	133
学 術 研 究 等	308,680	303,739	284,598	19,141	4,941	349,374	342,779	6,595	187,055	187,055	0
飲 食 ー サービス 業 等	116,703	116,703	110,061	6,642	0	142,257	142,257	0	102,080	102,080	0
生 活 関 連 サービス 等	190,048	190,048	183,168	6,880	0	274,254	274,254	0	139,712	139,712	0
教 育, 学 習 支 援 業	301,831	301,642	297,189	4,453	189	379,670	379,427	243	207,332	207,209	123
医 療, 福 祉	240,334	240,316	230,323	9,993	18	312,619	312,578	41	220,853	220,841	12
複 合 サービス 事 業	253,066	252,196	246,500	5,696	870	304,879	303,457	1,422	175,313	175,270	43
そ の 他 の サービス 業	179,677	179,342	172,778	6,564	335	205,683	205,271	412	124,682	124,510	172
食 料 品・た ば こ	160,897	160,897	149,989	10,908	0	213,562	213,562	0	132,061	132,061	0
織 維 工 業	152,951	152,951	150,227	2,724	0	252,570	252,570	0	132,962	132,962	0
木 材・木 製 品	223,735	223,735	198,446	25,289	0	236,157	236,157	0	141,969	141,969	0
パ ル プ	182,243	182,243	177,421	4,822	0	240,655	240,655	0	129,462	129,462	0
印 刷・同 関 連 業	180,296	180,296	173,582	6,714	0	217,205	217,205	0	135,357	135,357	0
プ ラ ス チ ッ ク 製 品 業	242,352	242,352	226,095	16,257	0	274,777	274,777	0	150,332	150,332	0
鉄 鋼	250,685	250,685	212,537	38,148	0	255,523	255,523	0	190,111	190,111	0
金 属 製 品 製 造 業	200,732	200,732	176,470	24,262	0	230,112	230,112	0	131,173	131,173	0
電 子・デ バ イ ス	185,112	185,112	169,007	16,105	0	242,977	242,977	0	134,531	134,531	0
電 気 機 械 器 具	214,405	214,405	199,564	14,841	0	249,665	249,665	0	160,962	160,962	0
情 報 通 信 機 械 器 具	203,254	203,254	192,780	10,474	0	246,483	246,483	0	165,886	165,886	0
輸 送 用 機 械 器 具	207,802	207,766	190,054	17,712	36	231,811	231,811	0	135,576	135,433	143
E そ の 他	218,222	218,222	209,284	8,938	0	248,379	248,379	0	154,785	154,785	0
卸 売 業	243,453	235,771	229,111	6,660	7,682	273,702	266,063	7,639	162,822	155,027	7,795
小 売 業	157,037	156,310	152,031	4,279	727	223,053	221,214	1,839	122,944	122,791	153
宿 泊 業	141,342	141,342	136,352	4,990	0	208,808	208,808	0	106,271	106,271	0
M そ の 他	106,496	106,496	99,169	7,327	0	116,980	116,980	0	100,257	100,257	0
医 療 業	283,545	283,506	267,899	15,607	39	364,802	364,728	74	255,735	255,708	27
P そ の 他	202,709	202,709	197,605	5,104	0	246,461	246,461	0	193,420	193,420	0
他 の 事 業 サービス	146,181	146,181	137,068	9,113	0	168,680	168,680	0	101,959	101,959	0
R そ の 他	221,761	221,006	217,644	3,362	755	249,750	248,848	902	156,692	156,277	415
<b>(事業所規模30人以上)</b>											
調 査 産 業 計	246,020	244,894	228,870	16,024	1,126	295,168	293,565	1,603	190,588	190,000	588
建 設 業	292,815	292,810	263,356	29,454	5	300,104	300,099	5	225,035	225,035	0
製 造 業	204,244	204,242	189,214	15,028	2	247,765	247,765	0	150,633	150,629	4
電 気・ガ  ス 業	435,549	435,549	389,198	46,351	0	448,307	448,307	0	348,634	348,634	0
情 報 通 信 業	366,744	364,817	328,669	36,148	1,927	380,299	377,691	2,608	328,352	328,352	0
運 輸 業, 郵 便 業	305,041	305,041	253,433	51,608	0	315,226	315,226	0	146,030	146,030	0
卸 売 業, 小 売 業	194,680	186,471	178,974	7,497	8,209	274,729	261,313	13,416	126,804	123,010	3,794
金 融 業, 保 険 業	259,793	259,584	253,174	6,410	209	390,213	390,213	0	225,027	224,763	264
学 術 研 究 等	310,820	310,820	266,261	44,559	0	339,728	339,728	0	162,769	162,769	0
飲 食 サービス 業 等	128,267	128,267	122,815	5,452	0	179,229	179,229	0	98,516	98,516	0
生 活 関 連 サービス 等	197,601	197,601	188,865	8,736	0	241,254	241,254	0	167,119	167,119	0
教 育, 学 習 支 援 業	331,326	331,024	326,187	4,837	302	392,218	391,911	307	192,629	192,338	291
医 療, 福 祉	282,322	282,293	269,176	13,117	29	323,882	323,834	48	265,325	265,304	21
複 合 サービス 事 業	272,881	270,867	262,190	8,677	2,014	331,218	328,188	3,030	163,789	163,676	113
そ の 他 の サービス 業	154,785	154,785	144,036	10,749	0	193,023	193,023	0	96,201	96,201	0
食 料 品・た ば こ	181,451	181,451	165,304	16,147	0	241,014	241,014	0	141,609	141,609	0
織 維 工 業	160,546	160,546	158,122	2,424	0	263,836	263,836	0	138,577	138,577	0
木 材・木 製 品	253,355	253,355	208,911	44,444	0	261,443	261,443	0	172,368	172,368	0
パ ル プ	x	x	x	x	x	x	x	x	x	x	x
印 刷・同 関 連 業	204,434	204,434	195,056	9,378	0	235,662	235,662	0	157,750	157,750	0
プ ラ ス チ ッ ク 製 品 業	242,352	242,352	226,095	16,257	0	274,777	274,777	0	150,332	150,332	0
鉄 鋼	250,685	250,685	212,537	38,148	0	255,523	255,523	0	190,111	190,111	0
金 属 製 品 製 造 業	200,732	200,732	176,470	24,262	0	230,112	230,112	0	131,173	131,173	0
電 子・デ バ イ ス	208,605	208,605	191,405	17,200	0	256,991	256,991	0	151,961	151,961	0
電 気 機 械 器 具	217,432	217,432	201,218	16,214	0	247,135	247,135	0	163,099	163,099	0
情 報 通 信 機 械 器 具	203,254	203,254	192,780	10,474	0	246,483	246,483	0	165,886	165,886	0
輸 送 用 機 械 器 具	207,802	207,766	190,054	17,712	36	231,811	231,811	0	135,576	135,433	143
E そ の 他	221,897	221,897	209,609	12,288	0	247,908	247,908	0	165,058	165,058	0
卸 売 業	300,202	273,150	266,385	6,765	27,052	334,739	308,568	26,171	197,956	168,297	29,659
小 売 業	160,204	158,151	150,415	7,736	2,053	234,525	229,655	4,870	117,567	117,130	437
宿 泊 業	164,633	164,633	157,706	6,927	0	233,560	233,560	0	117,690	117,690	0
M そ の 他	94,911	94,911	90,812	4,099	0	118,980	118,980	0	82,781	82,781	0
医 療 業	312,070	312,018	294,027	17,991	52	371,121	371,040	81	285,967	285,928	39
P そ の 他	243,760	243,760	236,960	6,800	0	254,139	254,139	0	239,937	239,937	0
他 の 事 業 サービス	141,538	141,538	129,979	11,559	0	177,131	177,131	0	80,825	80,825	0
R そ の 他	190,993	190,993	182,457	8,536	0	244,128	244,128	0	129,661	129,661	0

(注) 「X」は調査対象事業所が少ないため又は調査票提出事業所が少ないため非公表とする。以下、同様とする。

第5-2表 産業別労働時間 (平成24年10月分)

(単位:日,時間)

産 業	計				男				女			
	出 勤	総 実	所定内	所定外	出 勤	総 実	所定内	所定外	出 勤	総 実	所定内	所定外
	日 数	時 間	時 間	時 間	日 数	時 間	時 間	時 間	日 数	時 間	時 間	時 間
<b>(事業所規模5人以上)</b>												
調 査 産 業 計	20.4	154.1	146.5	7.6	21.2	169.6	159.1	10.5	19.6	138.5	133.9	4.6
建設業	22.8	178.3	173.2	5.1	22.9	180.5	175.0	5.5	22.1	164.5	162.2	2.3
製造業	20.2	160.8	150.9	9.9	20.5	169.8	157.9	11.9	20.0	151.4	143.6	7.8
電気・ガス業	19.3	149.7	138.9	10.8	19.4	151.0	139.3	11.7	18.3	138.3	135.8	2.5
情報通信業	20.3	167.5	155.5	12.0	21.1	171.3	156.6	14.7	18.5	158.7	153.0	5.7
運輸業、郵便業	21.7	194.1	164.1	30.0	21.8	197.0	165.1	31.9	21.5	156.0	151.3	4.7
卸売業、小売業	20.9	146.4	142.4	4.0	21.6	164.4	159.5	4.9	20.3	131.5	128.2	3.3
金融業、保険業	20.5	151.5	146.3	5.2	20.5	150.3	142.6	7.7	20.4	152.4	149.0	3.4
学術研究等	20.1	164.2	155.1	9.1	20.2	168.5	157.6	10.9	19.7	151.3	147.7	3.6
飲食サービス業等	18.4	120.5	113.6	6.9	18.6	143.0	132.9	10.1	18.3	107.6	102.5	5.1
生活関連サービス等	19.8	148.1	143.2	4.9	23.4	181.5	175.2	6.3	17.6	128.1	124.1	4.0
教育、学習支援業	20.1	151.7	144.0	7.7	20.7	159.3	152.5	6.8	19.4	142.6	133.8	8.8
医療、福祉	19.5	143.2	139.3	3.9	20.5	156.0	151.3	4.7	19.2	139.8	136.1	3.7
複合サービス事業	20.4	156.1	152.2	3.9	21.1	162.7	156.7	6.0	19.4	146.2	145.4	0.8
その他のサービス業	21.2	156.0	149.2	6.8	21.6	168.6	159.4	9.2	20.4	129.4	127.6	1.8
食料品・たばこ	20.5	156.0	145.2	10.8	21.0	164.5	152.5	12.0	20.3	151.3	141.2	10.1
繊維工業	21.0	160.9	148.9	12.0	22.8	204.2	181.9	22.3	20.6	152.2	142.3	9.9
木材・木製品	21.8	181.4	164.0	17.4	21.9	184.1	164.8	19.3	20.9	164.2	159.0	5.2
パルプ・紙	19.4	146.6	142.9	3.7	19.8	158.0	153.9	4.1	19.1	136.2	132.9	3.3
印刷・関連業	17.3	132.0	126.5	5.5	17.1	137.8	129.3	8.5	17.6	125.1	123.2	1.9
プラスチック製品	21.1	166.6	156.2	10.4	21.3	170.3	158.5	11.8	20.7	156.6	149.9	6.7
鉄鋼業	21.3	185.9	166.1	19.8	21.4	187.2	166.4	20.8	20.8	170.3	161.9	8.4
金属製品製造業	20.7	174.6	157.1	17.5	21.0	183.0	165.7	17.3	19.9	154.7	136.8	17.9
電子・デバイス	18.9	151.2	140.3	10.9	18.6	160.6	145.2	15.4	19.1	143.1	136.1	7.0
電気機械器具	20.2	166.7	158.7	8.0	20.6	173.7	163.8	9.9	19.6	156.3	151.1	5.2
情報通信機械器具	21.2	171.8	164.9	6.9	21.9	180.5	170.4	10.1	20.6	164.1	160.0	4.1
輸送用機械器具	20.9	174.3	157.0	17.3	20.9	183.5	161.9	21.6	21.1	146.7	142.1	4.6
Eその他	19.6	155.4	149.4	6.0	19.7	158.5	152.2	6.3	19.4	149.2	143.7	5.5
卸売業	22.2	173.3	169.3	4.0	22.6	179.2	175.7	3.5	21.1	157.6	152.2	5.4
小売業	20.3	135.5	131.5	4.0	20.8	151.6	145.5	6.1	20.1	127.1	124.2	2.9
宿泊業	19.0	134.8	127.2	7.6	19.7	164.8	154.0	10.8	18.6	119.2	113.3	5.9
Mその他	18.2	114.5	107.9	6.6	18.2	134.6	124.8	9.8	18.1	102.6	97.8	4.8
医療業	19.8	149.6	144.2	5.4	20.5	155.3	149.6	5.7	19.5	147.6	142.3	5.3
Pその他	19.3	137.7	135.1	2.6	20.5	157.0	153.5	3.5	19.0	133.6	131.2	2.4
他の事業サービス	21.4	151.2	141.3	9.9	21.8	167.9	153.7	14.2	20.8	118.1	116.8	1.3
Rその他	20.9	162.1	159.1	3.0	21.4	169.5	166.2	3.3	19.8	145.3	142.8	2.5
<b>(事業所規模30人以上)</b>												
調 査 産 業 計	20.3	156.9	147.7	9.2	20.8	169.7	156.7	13.0	19.7	142.6	137.6	5.0
建設業	21.2	178.0	166.7	11.3	21.3	177.6	165.2	12.4	19.9	181.9	180.5	1.4
製造業	20.5	165.4	154.4	11.0	20.7	174.0	160.7	13.3	20.2	154.8	146.6	8.2
電気・ガス業	19.3	158.2	144.2	14.0	19.5	161.2	145.5	15.7	18.3	138.3	135.8	2.5
情報通信業	20.1	158.8	144.6	14.2	20.1	160.0	145.3	14.7	20.1	155.2	142.5	12.7
運輸業、郵便業	21.0	193.7	160.3	33.4	21.1	196.8	161.7	35.1	20.3	146.4	138.4	8.0
卸売業、小売業	20.0	142.4	137.3	5.1	21.1	162.7	156.9	5.8	19.0	125.1	120.7	4.4
金融業、保険業	20.2	150.5	147.3	3.2	19.6	158.1	148.6	9.5	20.3	148.6	147.0	1.6
学術研究等	19.5	169.8	152.4	17.4	20.0	175.4	155.7	19.7	17.4	141.0	135.2	5.8
飲食サービス業等	18.1	119.3	113.1	6.2	18.3	143.3	134.0	9.3	17.9	105.3	101.0	4.3
生活関連サービス等	21.3	165.3	158.7	6.6	23.2	180.8	173.2	7.6	20.0	154.6	148.6	6.0
教育、学習支援業	20.7	147.8	145.0	2.8	20.7	156.1	153.0	3.1	20.6	129.1	126.9	2.2
医療、福祉	20.0	152.3	148.2	4.1	20.7	156.9	153.1	3.8	19.7	150.3	146.2	4.1
複合サービス事業	20.2	159.5	156.4	3.1	20.6	162.2	158.2	4.0	19.6	154.4	153.1	1.3
その他のサービス業	20.4	144.2	133.2	11.0	21.0	164.4	148.0	16.4	19.6	113.2	110.5	2.7
食料品・たばこ	21.1	162.9	152.2	10.7	21.2	174.2	159.1	15.1	21.0	155.3	147.6	7.7
繊維工業	21.0	162.6	148.4	14.2	22.9	210.4	184.3	26.1	20.6	152.5	140.8	11.7
木材・木製品	22.3	195.4	164.8	30.6	22.5	198.0	165.7	32.3	20.5	168.8	155.5	13.3
パルプ・紙	x	x	x	x	x	x	x	x	x	x	x	x
印刷・関連業	17.9	140.5	133.7	6.8	17.4	142.4	132.8	9.6	18.5	137.8	135.2	2.6
プラスチック製品	21.1	166.6	156.2	10.4	21.3	170.3	158.5	11.8	20.7	156.6	149.9	6.7
鉄鋼業	21.3	185.9	166.1	19.8	21.4	187.2	166.4	20.8	20.8	170.3	161.9	8.4
金属製品製造業	20.7	174.6	157.1	17.5	21.0	183.0	165.7	17.3	19.9	154.7	136.8	17.9
電子・デバイス	18.8	156.6	145.9	10.7	18.4	158.0	146.2	11.8	19.3	155.0	145.5	9.5
電気機械器具	20.2	167.5	158.7	8.8	20.6	173.4	163.4	10.0	19.4	156.5	150.0	6.5
情報通信機械器具	21.2	171.8	164.9	6.9	21.9	180.5	170.4	10.1	20.6	164.1	160.0	4.1
輸送用機械器具	20.9	174.3	157.0	17.3	20.9	183.5	161.9	21.6	21.1	146.7	142.1	4.6
Eその他	19.9	161.4	153.1	8.3	20.2	165.7	157.2	8.5	19.1	151.9	144.1	7.8
卸売業	20.9	165.2	161.6	3.6	21.4	170.6	166.6	4.0	19.5	149.3	146.7	2.6
小売業	19.7	134.9	129.4	5.5	20.9	157.4	150.4	7.0	18.9	122.0	117.3	4.7
宿泊業	19.3	138.7	130.8	7.9	20.0	171.3	159.6	11.7	18.8	116.6	111.3	5.3
Mその他	17.0	101.5	96.9	4.6	16.4	112.4	105.7	6.7	17.2	96.0	92.5	3.5
医療業	19.9	151.5	146.4	5.1	20.4	152.9	148.7	4.2	19.7	150.7	145.3	5.4
Pその他	20.1	153.4	150.6	2.8	21.0	162.9	159.7	3.2	19.7	149.9	147.3	2.6
他の事業サービス	20.7	139.8	127.2	12.6	21.0	161.1	142.2	18.9	20.2	103.3	101.6	1.7
Rその他	19.8	156.2	149.4	6.8	20.9	175.0	166.5	8.5	18.5	134.6	129.8	4.8

第5-3表 産業別労働者数 (平成24年10月分)

(単位：人，%)

産 業	計						男			女		
	前調査 期間末	増 加	減 少	本調査 期間末	うちパートタイム		本調査 期間末	うちパートタイム		本調査 期間末	うちパートタイム	
					労働者数	比率		労働者数	比率		労働者数	比率
(事業所規模5人以上)												
調査産業計	181,626	2,550	2,962	181,214	49,135	27.1	90,947	10,216	11.2	90,267	38,919	43.1
建設業	12,663	144	126	12,681	1,024	8.1	10,854	522	4.8	1,827	502	27.5
製造業	28,324	330	430	28,224	5,141	18.2	14,462	983	6.8	13,762	4,158	30.2
電気・ガス業	1,248	0	0	1,248	14	1.1	1,125	7	0.6	123	7	5.7
情報通信業	3,049	2	7	3,044	320	10.5	2,125	97	4.6	919	223	24.3
運輸業，郵便業	11,181	187	209	11,159	630	5.6	10,395	439	4.2	764	191	25.0
卸売業，小売業	35,414	289	301	35,402	14,463	40.9	15,988	2,402	15.0	19,414	12,061	62.1
金融業，保険業	5,250	105	104	5,251	270	5.1	2,217	0	0.0	3,034	270	8.9
学術研究等	4,641	24	12	4,653	287	6.2	3,488	100	2.9	1,165	187	16.1
飲食サービス業等	9,842	134	325	9,651	7,180	74.4	3,507	1,902	54.2	6,144	5,278	85.9
生活関連サービス等	6,555	346	196	6,705	3,111	46.4	2,525	599	23.7	4,180	2,512	60.1
教育，学習支援業	13,908	196	474	13,630	3,790	27.8	7,528	969	12.9	6,102	2,821	46.2
医療，福祉	34,894	522	544	34,872	9,809	28.1	7,386	1,476	20.0	27,486	8,333	30.3
複合サービス事業	2,813	31	38	2,806	250	8.9	1,687	47	2.8	1,119	203	18.1
その他のサービス業	10,549	169	156	10,562	2,603	24.6	7,180	615	8.6	3,382	1,988	58.8
食品・たばこ業	6,534	30	162	6,402	2,503	39.1	2,277	575	25.3	4,125	1,928	46.7
繊維工業	3,141	12	35	3,118	401	12.9	522	20	3.8	2,596	381	14.7
木材・木製品業	733	5	0	738	57	7.7	640	25	3.9	98	32	32.7
パルプ・紙業	425	1	2	424	64	15.1	201	6	3.0	223	58	26.0
印刷・関連業	693	4	24	673	239	35.5	375	74	19.7	298	165	55.4
プラスチック製品業	487	5	8	484	61	12.6	356	17	4.8	128	44	34.4
鉄鋼業	612	3	10	605	22	3.6	561	10	1.8	44	12	27.3
金属製品製造業	623	0	0	623	137	22.0	438	7	1.6	185	130	70.3
電子・デバイス業	2,392	6	26	2,372	601	25.3	1,112	92	8.3	1,260	509	40.4
電気機械器具業	5,442	220	113	5,549	196	3.5	3,338	20	0.6	2,211	176	8.0
情報通信機械器具業	1,534	0	29	1,505	184	12.2	690	58	8.4	815	126	15.5
輸送用機械器具業	978	9	1	986	151	15.3	740	10	1.4	246	141	57.3
Eその他	4,730	35	20	4,745	525	11.1	3,212	69	2.1	1,533	456	29.7
卸売業	10,162	122	0	10,284	963	9.4	7,434	234	3.1	2,850	729	25.6
M小売業	25,252	167	301	25,118	13,500	53.7	8,554	2,168	25.3	16,564	11,332	68.6
M宿泊業	2,877	39	83	2,833	1,677	59.2	959	274	28.6	1,874	1,403	74.9
Mその他	6,965	95	242	6,818	5,503	80.7	2,548	1,628	63.9	4,270	3,875	90.7
P医療業	16,222	192	163	16,251	2,711	16.7	4,178	670	16.0	12,073	2,041	16.9
Pその他	18,672	330	381	18,621	7,098	38.1	3,208	806	25.1	15,413	6,292	40.8
R他事業サービス	5,865	75	50	5,890	2,108	35.8	3,908	512	13.1	1,982	1,596	80.5
Rその他	4,684	94	106	4,672	495	10.6	3,272	103	3.1	1,400	392	28.0
(事業所規模30人以上)												
調査産業計	93,454	1,361	1,555	93,260	21,835	23.4	49,438	5,841	11.8	43,822	15,994	36.5
建設業	3,047	54	0	3,101	262	8.4	2,801	253	9.0	300	9	3.0
製造業	22,196	328	336	22,188	3,341	15.1	12,248	745	6.1	9,940	2,596	26.1
電気・ガス業	961	0	0	961	14	1.5	838	7	0.8	123	7	5.7
情報通信業	1,158	2	7	1,153	51	4.4	854	35	4.1	299	16	5.4
運輸業，郵便業	7,312	131	153	7,290	594	8.1	6,838	439	6.4	452	155	34.3
卸売業，小売業	11,799	53	75	11,777	4,727	40.1	5,410	695	12.8	6,367	4,032	63.3
金融業，保険業	1,955	0	28	1,927	49	2.5	398	0	0.0	1,529	49	3.2
学術研究等	1,506	24	12	1,518	187	12.3	1,271	100	7.9	247	87	35.2
飲食サービス業等	3,685	94	215	3,564	2,469	69.3	1,291	601	46.6	2,273	1,868	82.2
生活関連サービス等	2,779	0	8	2,771	1,322	47.7	1,141	451	39.5	1,630	871	53.4
教育，学習支援業	8,641	137	237	8,541	2,508	29.4	5,971	769	12.9	2,570	1,739	67.7
医療，福祉	21,872	390	366	21,896	4,340	19.8	6,339	1,268	20.0	15,557	3,072	19.7
複合サービス事業	1,220	8	20	1,208	41	3.4	791	0	0.0	417	41	9.8
その他のサービス業	5,323	140	98	5,365	1,930	36.0	3,247	478	14.7	2,118	1,452	68.6
食品・たばこ業	4,367	30	99	4,298	1,572	36.6	1,725	387	22.4	2,573	1,185	46.1
繊維工業	2,486	10	33	2,463	183	7.4	432	8	1.9	2,031	175	8.6
木材・木製品業	416	5	0	421	34	8.1	382	25	6.5	39	9	23.1
パルプ・紙業	x	x	x	x	x	x	x	x	x	x	x	x
印刷・関連業	489	4	4	489	158	32.3	293	54	18.4	196	104	53.1
プラスチック製品業	487	5	8	484	61	12.6	356	17	4.8	128	44	34.4
鉄鋼業	612	3	10	605	22	3.6	561	10	1.8	44	12	27.3
金属製品製造業	623	0	0	623	137	22.0	438	7	1.6	185	130	70.3
電子・デバイス業	1,767	6	17	1,756	297	16.9	951	78	8.2	805	219	27.2
電気機械器具業	4,899	220	113	5,006	196	3.9	3,229	20	0.6	1,777	176	9.9
情報通信機械器具業	1,534	0	29	1,505	184	12.2	690	58	8.4	815	126	15.5
輸送用機械器具業	978	9	1	986	151	15.3	740	10	1.4	246	141	57.3
Eその他	3,431	35	20	3,446	342	9.9	2,360	69	2.9	1,086	273	25.1
M卸売業	2,903	0	0	2,903	240	8.3	2,170	67	3.1	733	173	23.6
M小売業	8,896	53	75	8,874	4,487	50.6	3,240	628	19.4	5,634	3,859	68.5
M宿泊業	1,756	39	83	1,712	904	52.8	685	171	25.0	1,027	733	71.4
Mその他	1,929	55	132	1,852	1,565	84.5	606	430	71.0	1,246	1,135	91.1
P医療業	12,326	178	122	12,382	1,918	15.5	3,825	656	17.2	8,557	1,262	14.7
Pその他	9,546	212	244	9,514	2,422	25.5	2,514	612	24.3	7,000	1,810	25.9
R他事業サービス	3,900	75	50	3,925	1,631	41.6	2,479	452	18.2	1,446	1,179	81.5
Rその他	1,423	65	48	1,440	299	20.8	768	26	3.4	672	273	40.6

## 第6表 産業、就業形態別

現金給与総額（平成24年10月分）

（事業所規模5人以上）

（単位：円）

産 業	一般労働者					パートタイム労働者				
	現金給与 総 額	きまって 支給する 給 与	所 定 内 給 与	超 過 労 働 給 与	特 別 に 支払われ た 給 与	現金給与 総 額	きまって 支給する 給 与	所 定 内 給 与	超 過 労 働 給 与	特 別 に 支払われ た 給 与
調査産業計	268,667	266,963	252,900	14,063	1,704	98,178	98,009	95,606	2,403	169
製造業	212,468	212,468	198,170	14,298	0	103,076	103,069	100,095	2,974	7
卸売業，小売業	246,526	241,914	234,641	7,273	4,612	88,485	88,470	86,846	1,624	15
医療，福祉	290,886	290,861	278,027	12,834	25	110,099	110,099	107,426	2,673	0
（事業所規模30人以上）										
調査産業計	288,148	286,684	266,824	19,860	1,464	107,190	107,178	103,797	3,381	12
製造業	220,179	220,179	203,303	16,876	0	114,140	114,130	109,551	4,579	10
卸売業，小売業	267,152	253,475	243,100	10,375	13,677	86,501	86,454	83,253	3,201	47
医療，福祉	317,756	317,720	302,690	15,030	36	134,871	134,871	129,711	5,160	0

出勤日数及び労働時間（平成24年10月分）

（事業所規模5人以上）

（単位：日，時間）

産 業	一般労働者				パートタイム労働者			
	出 勤 日 数	総 実 労 働 時 間	所 定 内 所 定 外 労 働 時 間	所 定 外 所 定 内 労 働 時 間	出 勤 日 数	総 実 労 働 時 間	所 定 内 所 定 外 労 働 時 間	所 定 外 所 定 内 労 働 時 間
調査産業計	21.3	172.7	163.2	9.5	18.0	103.6	101.4	2.2
製造業	20.4	169.2	157.7	11.5	19.6	122.6	120.1	2.5
卸売業，小売業	22.5	175.8	170.6	5.2	18.6	103.7	101.5	2.2
医療，福祉	20.6	161.9	157.1	4.8	16.8	95.1	93.6	1.5
（事業所規模30人以上）								
調査産業計	20.9	171.5	160.3	11.2	18.3	109.3	106.4	2.9
製造業	20.6	171.4	159.1	12.3	19.9	131.9	128.0	3.9
卸売業，小売業	21.8	171.3	165.3	6.0	17.3	99.2	95.6	3.6
医療，福祉	20.5	161.8	157.4	4.4	17.6	112.7	110.1	2.6

労働者数（平成24年10月分）

（事業所規模5人以上）

（単位：人）

産 業	一般労働者				パートタイム労働者			
	前 調 査 期 間 末	増 加	減 少	本 調 査 期 間 末	前 調 査 期 間 末	増 加	減 少	本 調 査 期 間 末
調査産業計	132,519	1,449	1,914	132,079	49,107	1,101	1,048	49,135
製造業	23,195	241	330	23,083	5,129	89	100	5,141
卸売業，小売業	20,958	30	43	20,939	14,456	259	258	14,463
医療，福祉	25,195	241	435	25,063	9,699	281	109	9,809
（事業所規模30人以上）								
調査産業計	71,821	768	1,136	71,425	21,633	593	419	21,835
製造業	18,867	239	245	18,847	3,329	89	91	3,341
卸売業，小売業	7,068	30	42	7,050	4,731	23	33	4,727
医療，福祉	17,732	123	298	17,556	4,140	267	68	4,340



# 全国結果

確 報

## 毎月勤労統計調査 平成24年10月分統計表

### 利用上の注意

- 1) 統計数値は、特に断りのない限り、事業所規模5人以上、常用労働者(パートタイム労働者を含む。)に関するものである。
- 2) 「前年比」は、対前年増減率(%)を掲載している。季節調整指数の「前月比」は、対前月増減率(%)を掲載している。月次の場合、「前年比」、「前年差」は前年同月と比較している。
- 3) 産業名で、鉱業、採石業等、電気・ガス業、不動産・物品賃貸業、学術研究等、飲食サービス業等、生活関連サービス等、その他のサービス業とあるのは、それぞれ鉱業、採石業、砂利採取業、電気・ガス・熱供給・水道業、不動産業、物品賃貸業、学術研究、専門・技術サービス業、宿泊業、飲食サービス業、生活関連サービス業、娯楽業、サービス業(他に分類されないもの)のことである。
- 4) 入職(離職)率とは、前月末労働者数に対する月間入職(離職)者の割合(%)である。なお、入職(離職)者には、同一企業内での事業所間の異動者を含む。
- 5) 前年比などの増減率は、指数等により算出しており、実数で計算した場合と必ずしも一致しない。
- 6) 指数、前年比などの増減率は、調査事業所の抽出替え等に伴い、将来、改訂されることがある。また、季節調整値及びその前月(期)比は、原則として1月分速報発表時に過去に遡って改訂する(直近では、平成24年1月分速報発表時において改訂した)。
- 7) 常用労働者とは、
  - ① 期間を定めずに、又は1か月を超える期間を定めて雇われている者
  - ② 日々又は1か月以内の期間を定めて雇われている者のうち、調査期間の前2か月間にそれぞれ18日以上雇われている者
 のいずれかに該当する者をいう。
- 8) パートタイム労働者とは、常用労働者のうち、
  - ① 1日の所定労働時間が一般の労働者より短い者
  - ② 1日の所定労働時間が一般の労働者と同じで1週の所定労働日数が一般の労働者より短い者
 のいずれかに該当する者をいう。また、一般労働者とは、常用労働者のうち、パートタイム労働者でない者をいう。
- 9) 確報値は、速報値の集計後に新たに提出された調査票を加え集計したものである。速報値と異なる傾向の調査票が多く提出された場合、改訂の度合いが大きくなる可能性がある。

### 第1表 月間現金給与額

(事業所規模5人以上、平成24年10月確報)

産 業	現金給与総額		きまって支給				特別に支払われ			
	前年比	%	する給与		所定内給与		所定外給与		た給与	前年比
			円	%	円	%	円	%		
調査産業計	266,980	-0.4	261,651	-0.3	243,149	-0.1	18,502	-2.1	5,329	0.9
鉱業、採石業等	301,312	-6.9	300,695	-6.9	275,809	-8.5	24,886	14.3	617	30.4
建設業	334,356	2.5	325,241	1.1	303,606	2.0	21,635	-9.3	9,115	96.1
製造業	305,335	-1.4	301,254	-0.8	271,759	-0.2	29,495	-5.5	4,081	-29.7
電気・ガス業	438,883	-3.7	429,584	-3.1	381,730	-0.8	47,854	-17.3	9,299	-21.7
情報通信業	394,422	2.1	385,920	2.9	349,032	2.5	36,888	6.6	8,502	-28.3
運輸業、郵便業	296,417	1.9	288,604	1.4	250,735	2.8	37,869	-7.0	7,813	19.2
卸売業、小売業	232,447	0.7	225,939	0.7	215,628	0.4	10,311	6.3	6,508	0.5
金融業、保険業	370,232	1.7	358,054	1.1	332,823	0.7	25,231	6.2	12,178	26.4
不動産・物品賃貸業	288,795	1.8	280,435	0.9	263,180	0.4	17,255	9.5	8,360	49.6
学術研究等	366,251	0.0	359,088	-0.5	333,516	-1.2	25,572	10.9	7,163	38.0
飲食サービス業等	119,215	-3.3	118,193	-3.6	112,685	-3.8	5,508	0.8	1,022	64.0
生活関連サービス等	200,537	1.5	199,029	2.2	190,506	2.4	8,523	-2.6	1,508	-51.7
教育、学習支援業	310,279	-2.3	304,093	-2.3	299,166	-2.3	4,927	5.8	6,186	-3.4
医療、福祉	250,181	-0.1	247,786	-0.5	234,138	-0.2	13,648	-6.0	2,395	87.7
複合サービス事業	295,424	-7.3	283,798	-3.8	271,767	-3.0	12,031	-20.4	11,626	-49.2
その他のサービス業	227,092	0.9	222,173	0.1	204,898	0.5	17,275	-4.7	4,919	55.6
事業所規模30人以上										
調査産業計	296,223	-0.6	289,631	-0.5	266,111	-0.1	23,520	-4.1	6,592	-4.7
製造業	324,631	-1.3	319,920	-0.8	285,972	0.1	33,948	-7.2	4,711	-30.6
卸売業、小売業	256,189	0.6	246,932	0.7	234,498	0.2	12,434	10.8	9,257	-2.5
医療、福祉	281,137	0.2	278,433	-0.4	260,630	0.1	17,803	-7.5	2,704	124.0

毎月勤労統計調査の結果は、厚生労働省のWebページにも掲載されています。(http://www.mhlw.go.jp/toukei\_hakusho/toukei/)

第2表 月間実労働時間及び出勤日数

(事業所規模5人以上、平成24年10月確報)

産 業	総実労働時間						出 勤 日 数	
	前年比		前年比		前年比		日	前年差
	時間	%	時間	%	時間	%		
調査産業計	148.6	1.1	138.3	1.4	10.3	-3.1	19.3	0.3
鉱業、採石業等	178.2	1.1	161.3	-1.8	16.9	37.3	21.9	0.1
建設業	175.9	1.2	163.1	1.3	12.8	-0.3	21.6	0.3
製造業	164.8	0.4	150.4	1.1	14.4	-6.2	19.9	0.2
電気・ガス業	164.1	4.2	149.9	5.4	14.2	-8.0	20.0	1.2
情報通信業	168.0	4.0	149.4	4.3	18.6	2.9	19.8	0.7
運輸業、郵便業	176.4	1.5	152.4	2.3	24.0	-3.6	20.6	0.2
卸売業、小売業	138.9	1.0	132.3	1.0	6.6	2.0	19.3	0.2
金融業、保険業	156.1	4.9	143.5	4.7	12.6	6.0	19.7	0.9
不動産・物品賃貸業	152.7	0.9	142.6	0.5	10.1	7.2	19.6	0.1
学術研究等	164.9	3.9	150.9	4.1	14.0	3.1	20.0	0.8
飲食サービス業等	104.3	-1.8	99.7	-2.0	4.6	4.7	16.3	-0.3
生活関連サービス等	142.7	1.9	136.2	1.4	6.5	11.6	19.4	0.1
教育、学習支援業	139.6	4.2	133.0	4.8	6.6	-8.1	18.7	1.0
医療、福祉	138.3	0.8	133.3	0.8	5.0	2.4	18.8	0.2
複合サービス事業	154.5	4.8	147.6	4.9	6.9	1.1	19.9	1.2
その他のサービス業	147.4	1.9	136.7	2.5	10.7	-4.9	19.4	0.6
事業所規模30人以上								
調査産業計	152.5	1.4	140.4	1.8	12.1	-3.0	19.4	0.4
製造業	165.9	0.0	150.4	0.8	15.5	-8.9	19.7	0.2
卸売業、小売業	140.5	1.7	133.3	1.4	7.2	6.8	19.5	0.2
医療、福祉	144.7	1.5	139.1	1.4	5.6	-2.1	19.2	0.5

第3表 常用雇用及び労働異動率

(事業所規模5人以上、平成24年10月確報)

産 業	労働者総数						入 職 率		離 職 率	
	前年比		前年比		前年比		%	ポイント	%	ポイント
	千人	%	千人	%	千人	%				
調査産業計	45,913	0.8	32,597	-0.1	13,317	2.9	2.05	0.08	2.02	0.05
鉱業、採石業等	22	0.2	21	-1.7	1	22.6	0.81	-1.27	1.66	0.85
建設業	2,617	1.9	2,476	1.8	142	11.9	1.64	0.49	1.55	0.34
製造業	8,097	-0.6	7,053	-1.0	1,044	1.9	1.23	-0.09	1.46	0.16
電気・ガス業	292	-0.9	278	-1.4	15	15.1	0.47	-0.26	0.84	-0.27
情報通信業	1,443	-2.8	1,348	-2.8	95	-1.7	1.85	0.63	1.46	-0.20
運輸業、郵便業	3,179	0.1	2,622	1.9	557	-7.7	2.13	0.77	1.73	0.02
卸売業、小売業	8,703	-0.6	5,025	-1.6	3,677	0.4	2.19	0.09	2.31	0.21
金融業、保険業	1,414	-1.1	1,241	-1.4	173	2.8	2.81	0.68	2.74	0.24
不動産・物品賃貸業	679	0.6	520	3.0	159	-2.9	2.11	-0.21	2.21	0.29
学術研究等	1,293	0.0	1,181	0.9	111	-10.2	1.59	0.10	1.63	0.36
飲食サービス業等	3,935	3.9	951	-3.6	2,984	6.4	3.83	-0.31	3.74	-0.28
生活関連サービス等	1,663	5.5	958	3.1	705	7.0	2.63	0.38	2.77	0.28
教育、学習支援業	2,756	1.3	2,023	1.2	733	3.1	1.91	-0.31	1.28	-0.83
医療、福祉	5,944	3.7	4,208	1.0	1,736	9.6	1.55	-0.23	1.66	0.22
複合サービス事業	344	0.6	290	-1.9	53	4.8	1.16	-0.14	1.37	-0.15
その他のサービス業	3,533	-0.5	2,400	-0.5	1,133	-0.5	2.65	0.05	2.29	-0.50
事業所規模30人以上										
調査産業計	27,236	-0.2	20,572	-0.6	6,664	0.6	1.86	0.12	1.86	0.04
製造業	6,126	-0.9	5,501	-1.0	624	0.0	1.10	-0.08	1.44	0.16
卸売業、小売業	4,010	-2.3	2,330	-2.1	1,679	-4.0	1.87	0.04	2.17	0.22
医療、福祉	3,835	2.5	2,986	1.1	849	6.5	1.35	-0.27	1.51	0.26



### 第4表 就業形態別月間現金給与額

(事業所規模5人以上、平成24年10月確報)

産 業	現金給与総額		きまって支給				特別に支払われ	
			する給与		所定内給与	所定外給与	た給与	
	前年比		前年比		前年比	前年比	前年比	前年比
一般労働者 調査産業計 (事業所規模30人以上)	円 % 337,053 0.1 ( 358,215 -0.2)	円 % 329,758 0.2 ( 349,750 -0.1)	円 % 304,960 0.2 ( 319,948 0.2)	円 % 24,798 -1.4 ( 29,802 -3.6)	円 % 7,295 1.1 ( 8,465 -5.0)			
製造業 卸売業, 小売業 医療, 福祉	333,822 -1.2 336,008 0.7 308,997 1.8	329,191 -0.7 325,000 0.7 306,008 1.4	296,306 -0.1 308,608 0.4 287,637 1.8	32,885 -5.5 16,392 8.0 18,371 -4.6	4,631 -29.6 11,008 -0.8 2,989 78.3			
パートタイム労働者 調査産業計 (事業所規模30人以上)	円 % 94,965 1.1 ( 103,952 0.9)	円 % 94,462 1.0 ( 103,171 0.6)	円 % 91,414 1.0 ( 99,134 0.7)	円 % 3,048 2.1 ( 4,037 -1.2)	円 % 503 37.1 ( 781 50.8)			
製造業 卸売業, 小売業 医療, 福祉	112,171 -1.8 90,564 2.2 107,589 -0.1	111,819 -1.4 90,220 2.0 106,635 -0.8	105,310 -0.8 88,241 2.2 104,436 -1.0	6,509 -10.3 1,979 -9.5 2,199 9.3	352 -47.1 344 57.1 954 331.7			

### 第5表 就業形態別月間労働時間及び出勤日数

(事業所規模5人以上、平成24年10月確報)

産 業	総実労働時間						出勤日数	
			所定内労働時間		所定外労働時間			
	前年比		前年比		前年比	前年比	前年差	
一般労働者 調査産業計 (事業所規模30人以上)	時間 % 171.7 1.7 ( 170.2 1.7)	時間 % 158.3 2.1 ( 155.4 2.3)	時間 % 13.4 -1.8 ( 14.8 -4.0)	日 20.7 ( 20.4)	日 0.4 ( 0.6)			
製造業 卸売業, 小売業 医療, 福祉	171.5 0.4 170.4 1.1 161.3 2.4	155.9 1.2 160.4 1.0 154.8 2.5	15.6 -6.6 10.0 4.4 6.5 3.0	20.2 0.3 20.9 0.2 20.5 0.5				
パートタイム労働者 調査産業計 (事業所規模30人以上)	時間 % 92.0 0.8 ( 97.5 1.2)	時間 % 89.3 0.9 ( 94.0 1.2)	時間 % 2.7 0.5 ( 3.5 -3.9)	日 15.9 ( 16.5)	日 0.0 ( 0.0)			
製造業 卸売業, 小売業 医療, 福祉	118.9 -1.0 95.8 1.3 82.6 -0.9	112.9 -0.8 93.8 1.3 81.1 -0.9	6.0 -4.2 2.0 -1.4 1.5 21.1	18.0 -0.2 17.0 0.0 14.7 -0.3				

### 第6表 就業形態別労働異動率

(事業所規模5人以上、平成24年10月確報)

産 業	入 職 率		離 職 率	
	前年差		前年差	
一般労働者 調査産業計 (事業所規模30人以上)	% ポイント 1.39 0.05 ( 1.31 0.02)	% ポイント 1.55 0.01 ( 1.56 0.05)		
製造業 卸売業, 小売業 医療, 福祉	0.99 -0.08 1.57 0.12 1.11 -0.16	1.32 0.16 1.91 0.05 1.30 0.12		
パートタイム労働者 調査産業計 (事業所規模30人以上)	3.66 0.06 ( 3.56 0.32)	3.17 0.09 ( 2.80 -0.03)		
製造業 卸売業, 小売業 医療, 福祉	2.85 -0.11 3.04 0.08 2.61 -0.49	2.41 0.20 2.85 0.45 2.54 0.42		

### 第7表 パートタイム労働者比率

(事業所規模5人以上、平成24年10月確報)

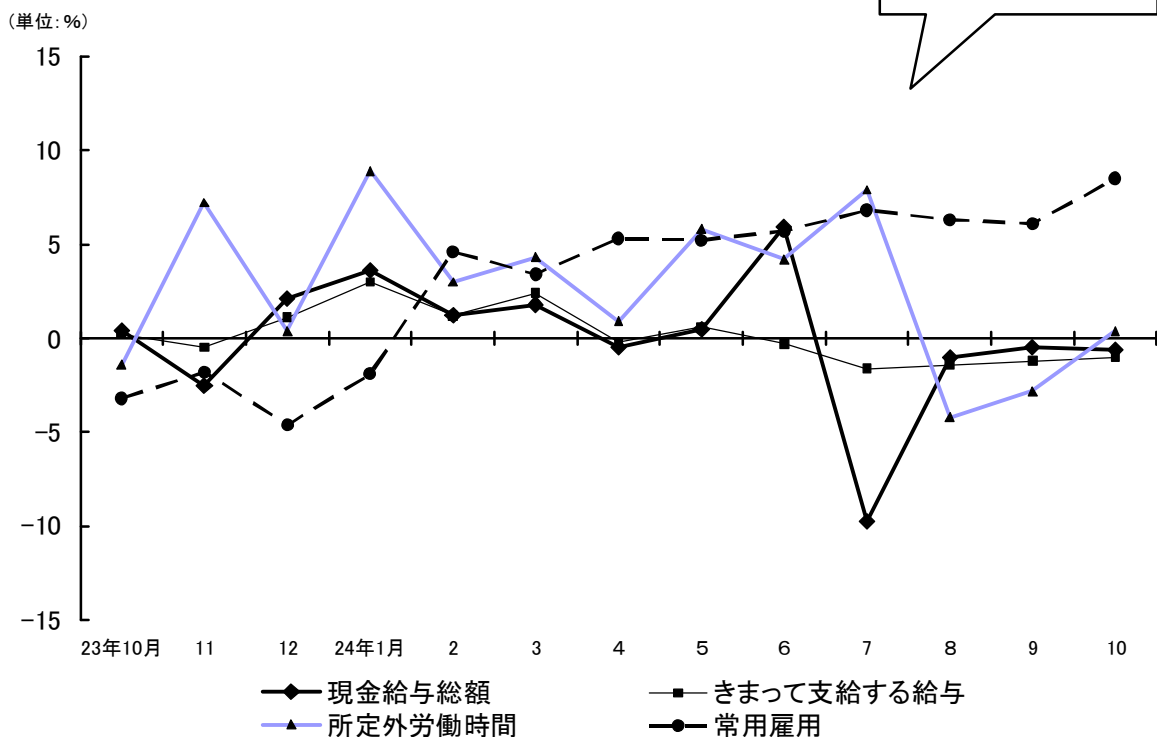
産 業	パートタイム労働者比率	
	前年差	
調査産業計	% ポイント 29.00 0.70	
製造業 卸売業, 小売業 医療, 福祉	12.89 -0.80 42.25 -1.04 29.20 1.09	
事業所規模30人以上 調査産業計	24.47 0.98	
製造業 卸売業, 小売業 医療, 福祉	10.19 -0.97 41.88 -2.95 22.14 0.35	

# 毎月勤労統計調査（通称「まいきん」） の調査結果は、広い分野で利用されています！

## まいきんはいろいろ役立つ情報源

- ★ 労働災害の休業補償、労働保険の保険給付額の改定で使用
- ★ 失業給付の額の算定に使用
- ★ 内閣府の「月例経済報告」（閣議報告）や「景気動向指数」に使われる景気判断資料
- ★ 民間企業の経営判断や賃金など労働条件決定の際の資料
- ★ 民事事件、交通事故などの逸失利益補償額の算定資料

鳥取県の賃金・労働時間及び雇用の動き  
対前年増減率の推移（調査産業計 事業所規模30人以上）



毎月勤労統計調査についてのご理解とご協力をよろしくお願いいたします。

毎月勤労統計調査についてのお問い合わせは・・・

鳥取県企画部統計課産業労働担当

〒680-8570 鳥取市東町1-220 電話 (0857) 26-7107

ホームページアドレス

<http://www.pref.tottori.lg.jp/toukei/>