



政府統計

平成24年7月分

賃金、労働時間及び雇用の動き

毎月勤労統計調査地方調査月報

T O T T O R I

鳥取県企画部統計課

毎月勤労統計調査地方調査の説明

1 調査の目的

この調査は、統計法に基づく基幹統計であって、給与、出勤日数、労働時間及び雇用について、鳥取県における毎月の変動を明らかにすることを目的としている。

2 調査の対象

この調査は、日本標準産業分類に定める「鉱業、採石業、砂利採取業」、「建設業」、「製造業」、「電気・ガス・熱供給・水道業」、「情報通信業」、「運輸業、郵便業」、「卸売業、小売業」、「金融業、保険業」、「不動産業、物品賃貸業」、「学術研究、専門・技術サービス業」、「宿泊業、飲食サービス業」、「生活関連サービス業、娯楽業（その他の生活関連サービス業のうち家事サービス業を除く）」、「教育、学習支援業」、「医療、福祉」、「複合サービス事業」、「サービス業（他に分類されないもの）」（外国公務を除く）において、常時5人以上の常用労働者を雇用する事業所の中から抽出された約440事業所（うち、30人以上は約200事業所）について行っている。（ただし鉱業、採石業、砂利採取業は調査事業所なし）

3 調査事項の定義

(1) 現金給与額

所得税、社会保険料、組合費、貯金等を差し引く前の総額のことである。

「現金給与総額」とは、「きまって支給する給与（定期給与）」と「特別に支払われた給与（特別給与）」の合計額である。

「きまって支給する給与」とは、労働契約、労働協約、あるいは事業所の給与規則等によってあらかじめ定められている支給条件、算定方法によって支給された給与のことで、「超過労働給与」を含む。

「超過労働給与」とは、所定の労働時間を超える労働、休日労働、深夜労働に対して支給される給与のことである。

「所定内給与」とは、「きまって支給する給与」から「超過労働給与」を除いたものである。

「特別に支払われた給与」とは、あらかじめ定められた契約や規則等によらないで一時的又は突発的理由に基づいて労働者に現実に支払われた給与、新しい協約により過去にさかのぼって算定された給与の追給額、3か月を超える期間ごとに算定される住宅手当や通勤手当等、並びに賞与のことである。

(2) 出勤日数

労働者が実際に出勤した日数のことである。事業所に出勤しない日は有給でも出勤日にならないが1日のうち1時間でも就業すれば出勤日となる。

(3) 実労働時間

労働者が実際に労働した時間数のことであって、休憩時間は除かれる。ただし運輸関係労働者等の手待ち時間は含める。なお、本来の職務外として行われる当宿直の時間数は含めない。

「総実労働時間数」とは、「所定内労働時間数」と「所定外労働時間数」の合計である。

「所定内労働時間数」とは、事業所の就業規則で定められた正規の始業時刻と終業時刻の間の休憩時間を除いた実労働時間数のことである。

「所定外労働時間数」とは、早出、残業、臨時の呼出、休日出勤などの実労働時間数のことである。

(4) 常用労働者

期間を定めずに又は1か月を超える期間をきめて雇われている者、あるいは、日々又は1か月以内の期間をきめて雇われているが前2か月にそれぞれ18日以上実際に雇われた者のことである。

1日の労働時間の長短は問わず、いわゆるパートタイマー等も含む。

「パートタイム労働者」とは、常用労働者のうち、1日の労働時間、又は1週の労働日数が短い者のことである。

「パートタイム労働者比率」は、常用労働者に占めるパートタイム労働者の割合のことである。

(5) 入職率・離職率

採用（解雇、退職）、出向及び同一企業内の他の事業所からの（への）転勤によって当事業所に入った（を離れた）常用労働者を、前月末常用労働者数で除した値である。

4 調査結果の算定

この結果は、調査事業所からの報告をもとにして事業所規模5人以上の県内すべての事業所に対応するよう推計したものである。

5 利用上の注意

- (1) 前年比などの増減率は、調査事業所の抽出替えに伴うギャップ修正をした指数により算出しており、実数で算した場合と必ずしも一致しない。また、指数、前年比などの増減率は、調査事業所の抽出替えに伴い、今後改正されることがある（平成24年1月分から、指数が改訂となったことに伴い（平成22年＝100）、それ以前の指数及びその増減率についても改正されているので注意すること。）。
- (2) 不動産業、物品賃貸業は調査対象事業所が少ないため非公表とするが、調査産業計には含まれる。
- (3) 電気・ガス・熱供給・水道業は「電気・ガス業」、学術研究、専門・技術サービス業は「学術研究等」、宿泊業、飲食サービス業は「飲食サービス業等」、生活関連サービス業、娯楽業は「生活関連サービス等」、サービス業（他に分類されないもの）は「その他のサービス業」と表示する。
- (4) 第5-1～3表の「○その他」の一括集計に含まれる産業は次のとおりである。
「Eその他」の一括集計に含まれる産業は、「家具・装備品」「化学、石油・石炭」「ゴム製品」「窯業・土石製品」「非鉄金属製造業」「はん用機械器具」「生産用機械器具」「業務用機械器具」「その他の製造業」である。
「Mその他」の一括集計に含まれる産業は、「飲食店」「持ち帰り・配達飲食サービス業」である。
「Pその他」の一括集計に含まれる産業は、「保健衛生」「社会保険・社会福祉・介護事業」である。
「Rその他」の一括集計に含まれる産業は、「廃棄物処理業」「自動車整備業」「機械等修理業」「職業紹介・労働者派遣業」「政治・経済・文化団体」「宗教」「その他のサービス業」である。
- (5) 実質賃金指数については、次の算式によって作成している。

$$\text{各月の実質賃金指数} = \frac{\text{各月の名目賃金指数}}{\text{各月の消費者物価指数（持家の帰属家賃を除く総合）}} \times 100$$

6 毎月勤労統計調査地方調査の表章産業の変更について

毎月勤労統計調査地方調査においては、平成22年1月分から、平成19年11月改訂の日本標準産業分類（以下「新産業分類」という。）に基づく集計結果を公表している。

「調査産業計」、「建設業」、「製造業」、「電気・ガス・熱供給・水道業」、「情報通信業」、「運輸業、郵便業」、「卸売業、小売業」、「金融業、保険業」、「教育、学習支援業」、「医療、福祉」、「複合サービス事業」、については、日本標準産業分類（平成14年3月改訂）（以下「旧産業分類」という。）に基づいて公表している平成21年以前の集計結果と接続させているが、「学術研究、専門・技術サービス業」、「宿泊業、飲食サービス業」、「生活関連サービス業、娯楽業」、「サービス業（他に分類されないもの）」については平成21年以前の旧産業分類に基づく集計結果と接続していない。

また、旧産業分類と接続しない産業の指数については基準時（現在は平成17年）を変更するまでの間作成できないが、前月比（差）及び前年同月比（差）については実数を基に平成23年1月分から算出することとした。

目 次

調査結果の概要（平成24年7月分）	1
統 計 表		
表 1	現金給与総額 3
表 2	労働時間 3
表 3	労働者数 4
表 4	事業所規模別の賃金、労働時間及び労働者数（調査産業計） 4
指 数 表		
第1-1表	名目賃金指数（現金給与総額 事業所規模 5人以上） 5
	" （ " 30人以上） 6
第1-2表	" （きまって支給する給与 事業所規模 5人以上） 7
	" （ " 30人以上） 8
第1-3表	" （所定内給与 事業所規模 5人以上） 9
	" （ " 30人以上） 10
第2-1表	実質賃金指数（現金給与総額 事業所規模 5人以上） 11
	" （ " 30人以上） 12
第2-2表	" （きまって支給する給与 事業所規模 5人以上） 13
	" （ " 30人以上） 14
第3-1表	労働時間指数（総実労働時間 事業所規模 5人以上） 15
	" （ " 30人以上） 16
第3-2表	" （所定内労働時間 事業所規模 5人以上） 17
	" （ " 30人以上） 18
第3-3表	" （所定外労働時間 事業所規模 5人以上） 19
	" （ " 30人以上） 20
第 4 表	常用雇用指数	（事業所規模 5人以上） 21
		（ " 30人以上） 22
付属統計表		
第5-1～3表	産業別現金給与額、労働時間及び労働者数 23
第 6 表	産業、就業形態別現金給与総額、出勤日数及び労働時間、労働者数 26
全 国 結 果		
平成24年6月分統計表	27

調査結果の概要（平成24年7月分）

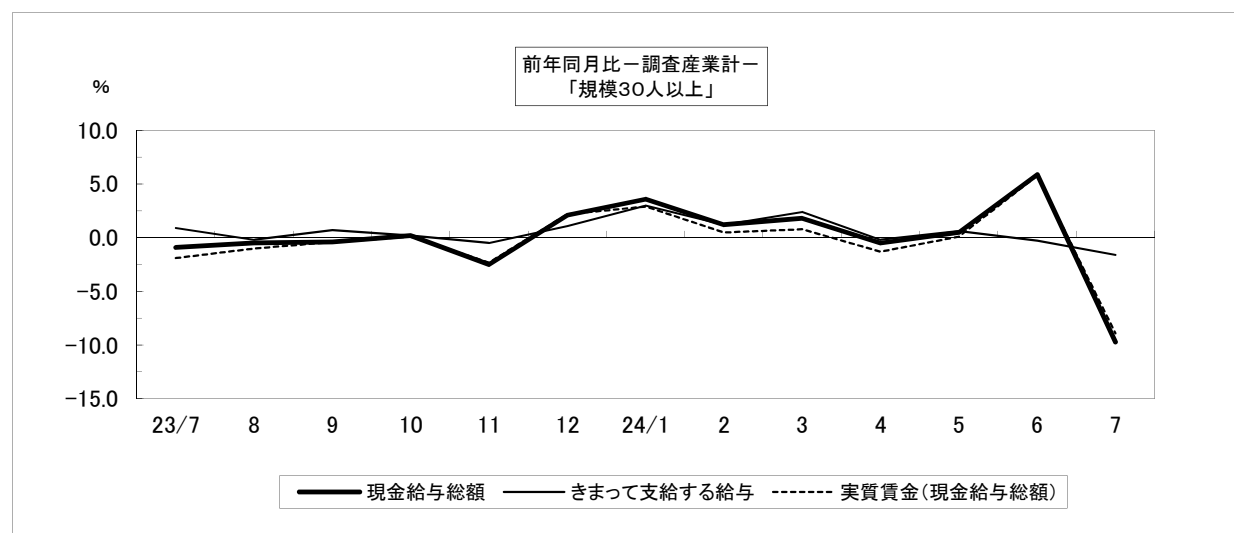
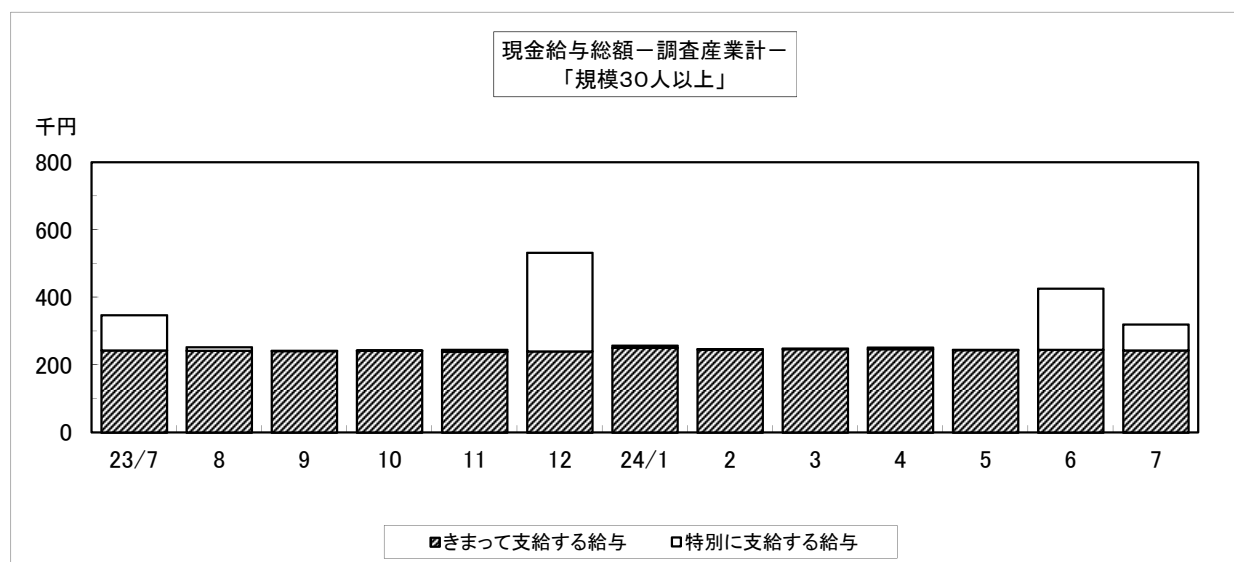
1. 賃金 —現金給与総額は287,361円—

7月の現金給与総額は、規模5人以上で287,361円となった。その名目賃金指数は109.8で前年に比べ8.4%低下（規模30人以上では320,276円、その名目賃金指数110.1で前年に比べ9.7%低下）となった。またその実質賃金指数は110.4で前年に比べ7.6%低下（規模30人以上では110.7で前年に比べ8.9%低下）となった。

現金給与総額のうち、きままって支給する給与は220,091円となった。その名目賃金指数は98.6で前年に比べ4.3%低下（規模30人以上では243,759円、その名目賃金指数100.2で前年に比べ1.6%低下）であった。また、所定内給与は209,275円、その名目賃金指数は99.5で前年に比べ4.0%低下（規模30人以上では227,806円、その名目賃金指数100.4で前年に比べ1.7%低下）となった。

特別に支払われた給与は67,270円（規模30人以上では76,517円）であった。

規模5人以上の現金給与総額を就業形態別にみると、一般労働者は355,464円（規模30人以上では382,671円）となり、パートタイム労働者は101,659円（規模30人以上では111,696円）となった。

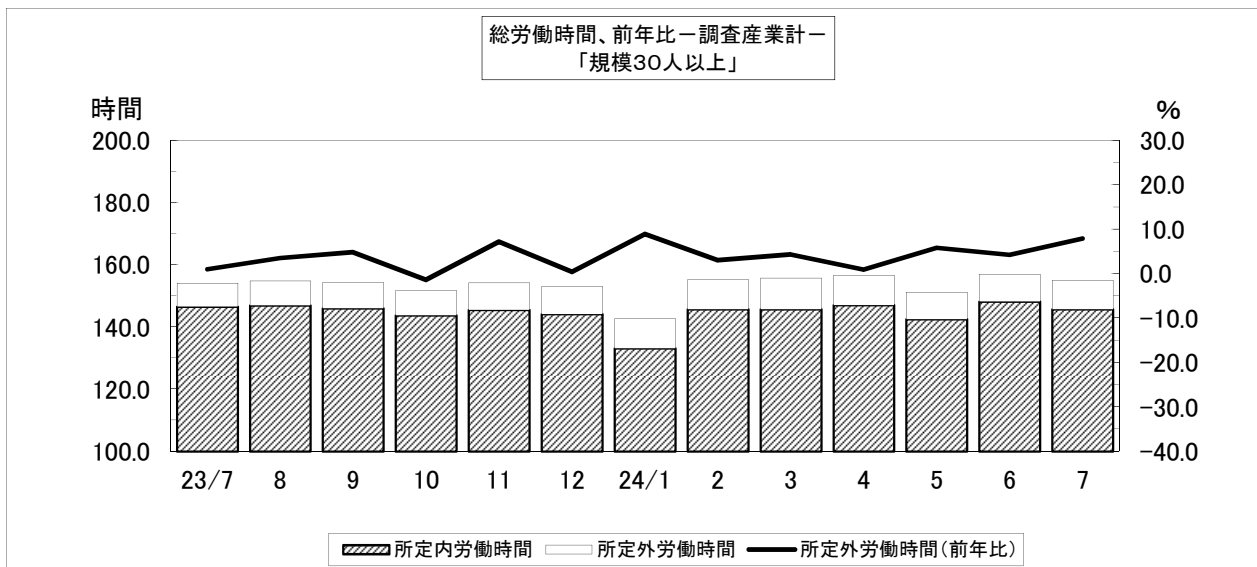


2. 労働時間 —総労働時間は152.5時間—

7月の総労働時間は、規模5人以上で152.5時間となった。その労働時間指数は101.3で前年に比べ0.7%低下（規模30人以上では155.1時間、その労働時間指数101.1で前年に比べ0.3%上昇）となった。

総労働時間のうち、所定内労働時間は144.7時間となった。その労働時間指数は101.3で前年に比べ0.9%低下（規模30人以上では145.7時間、労働時間指数100.8で前年に比べ増減無し）であった。また、所定外労働時間は7.8時間、その労働時間指数は100.0で前年に比べ2.0%上昇（規模30人以上は9.4時間、その労働時間指数は106.8で前年に比べ7.9%上昇）であった。

規模5人以上の総労働時間を就業形態別にみると、一般労働者は171.4時間（規模30人以上では169.3時間）となり、パートタイム労働者は100.9時間（規模30人以上では107.5時間）となった。



3. 常用雇用 —労働者数は181,128人—

7月末の常用労働者数は規模5人以上で181,128人となった。その常用雇用指数は108.2で前年に比べ7.8%上昇（規模30人以上では94,034人、常用雇用指数105.1と前年に比べ6.8%上昇）であった。

また、規模5人以上の常用労働者のパートタイム労働者比率は26.7%と前年に比べ7.5ポイント増（規模30人以上では23.1%で前年に比べ5.7ポイント増）となった。

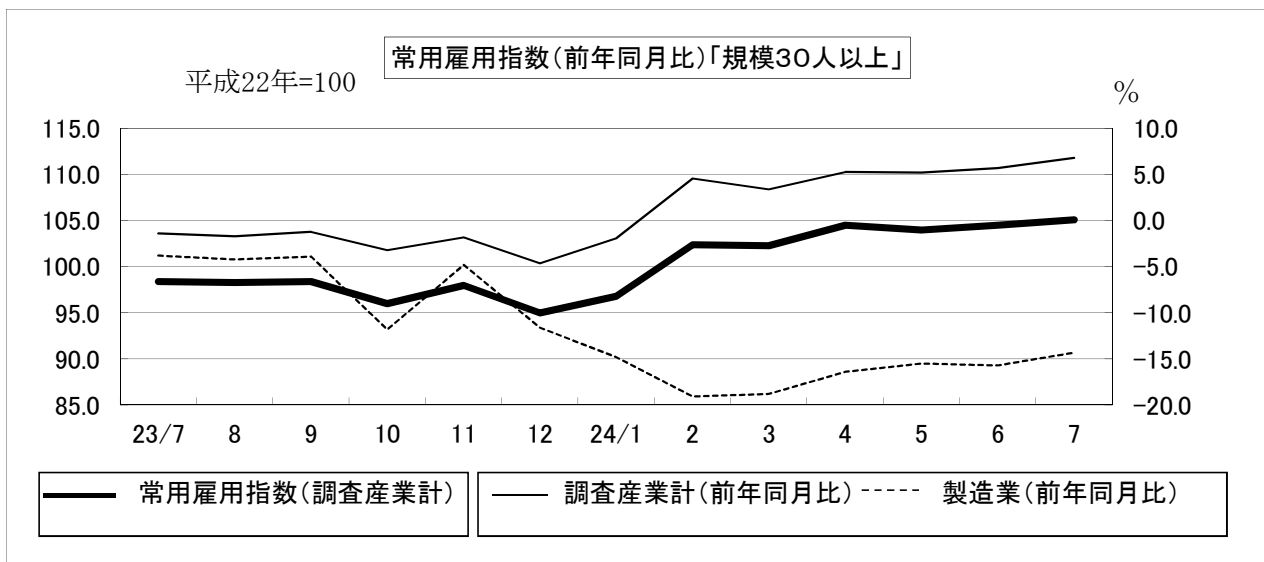


表 1 現金給与額 (平成24年7月分)
(事業所規模5人以上)

区 分	現金給与総額			きまって支給する給与			Aのうち所定内給与			特別に支払われた給与	
	A+B	前月比	前年同月比	A	前月比	前年同月比		前月比	前年同月比	B	前年同月差
	円	%	%	円	%	%	円	%	%	円	円
調査産業計	287,361	-18.5	-8.4	220,091	-1.1	-4.3	209,275	-1.3	-4.0	67,270	-15,754
建設業	265,017	1.8	-9.0	243,454	-5.0	-1.3	233,436	-5.7	-1.2	21,563	-22,506
製造業	291,375	5.1	-13.4	197,873	-3.4	-6.1	183,841	-3.4	-5.9	93,502	-40,276
電気・ガス業	422,042	-62.0	7.3	422,042	9.3	7.2	396,478	10.4	7.8	0	0
情報通信業	706,662	114.6	51.9	296,950	9.6	-8.1	272,960	5.8	-7.6	409,712	275,664
運輸業, 郵便業	310,478	-31.5	-16.3	263,078	0.7	-4.2	229,295	0.5	-5.1	47,400	-44,017
卸売業, 小売業	241,299	-4.2	-17.2	180,901	-1.9	-4.2	176,422	-1.9	-4.4	60,398	-39,761
金融業, 保険業	342,653	-50.6	-16.1	306,278	2.2	-4.9	291,838	2.0	-5.0	36,375	-53,955
学術研究等	646,200	75.4	111.7	307,803	8.9	8.0	287,602	7.3	5.8	338,397	318,696
飲食サービス業等	124,154	3.6	8.5	107,847	-6.4	-0.2	102,313	-6.5	-1.7	16,307	9,798
生活関連サービス等	200,427	25.9	11.1	182,703	16.0	10.9	174,286	12.6	11.9	17,724	1,148
教育, 学習支援業	302,624	-58.7	-4.1	300,218	0.0	-2.4	296,719	0.2	-2.7	2,406	-5,440
医療, 福祉	314,401	-23.3	-19.3	238,742	-1.1	-10.1	228,010	-1.3	-8.9	75,659	-39,482
複合サービス事業	387,492	1.7	-8.3	258,920	0.8	0.5	250,562	1.2	1.0	128,572	-23,408
その他のサービス業	198,626	-34.6	-3.1	168,055	-13.1	-9.8	161,705	-12.8	-7.1	30,571	10,994
(事業所規模30人以上)											
調査産業計	320,276	-24.8	-9.7	243,759	-0.5	-1.6	227,806	-0.8	-1.7	76,517	-28,595
建設業	339,069	9.8	-16.9	298,932	2.6	2.1	273,005	1.9	-1.3	40,137	-66,176
製造業	318,297	3.8	-14.3	209,252	-1.9	-5.3	192,307	-3.3	-6.0	109,045	-53,732
電気・ガス業	421,573	-65.6	5.5	421,573	-1.2	5.5	388,311	-0.9	5.7	0	0
情報通信業	820,728	58.1	19.1	383,586	3.8	11.6	354,206	3.8	12.8	437,142	88,943
運輸業, 郵便業	345,487	-39.3	-13.2	294,212	1.1	3.6	247,732	1.5	-0.1	51,275	-55,069
卸売業, 小売業	288,382	26.9	7.5	191,038	1.0	13.2	183,774	1.5	12.0	97,344	4,756
金融業, 保険業	316,997	-37.1	17.5	256,286	0.6	-1.0	253,485	0.6	1.1	60,711	47,631
学術研究等	530,334	-6.8	59.7	305,417	-1.1	-6.0	265,045	-2.6	-13.1	224,917	217,647
飲食サービス業等	139,271	-0.1	-1.5	126,354	0.1	-8.3	120,600	0.6	-9.5	12,917	9,301
生活関連サービス等	223,318	22.9	35.7	189,694	6.9	15.3	180,353	5.2	12.6	33,624	33,624
教育, 学習支援業	327,684	-62.6	-4.1	327,658	-2.2	-4.3	323,376	-2.2	-4.6	26	-12
医療, 福祉	363,273	-29.6	-16.7	277,205	-0.6	-4.3	262,316	-0.8	-2.5	86,068	-48,965
複合サービス事業	329,023	-28.0	-27.7	274,294	0.3	-15.8	265,497	0.4	-13.9	54,729	-46,367
その他のサービス業	152,106	-33.0	-17.2	148,578	-3.2	-2.0	138,305	-3.8	3.5	3,528	-29,834

表 2 労働時間 (平成24年7月分)
(事業所規模5人以上)

区 分	出 勤			総実労働時間			所定内労働時間			所定外労働時間		
	日 数	前月差	前年同月差	A+B	前月比	前年同月比	A	前月比	前年同月比	B	前月比	前年同月比
	日	日	日	時間	%	%	時間	%	%	時間	%	%
調査産業計	20.2	-0.3	0.0	152.5	-1.5	-0.7	144.7	-2.0	-0.9	7.8	9.9	2.0
建設業	21.2	0.1	0.2	166.9	-0.2	-1.7	162.4	-0.5	-0.5	4.5	9.7	-31.0
製造業	20.5	-0.6	0.1	164.6	-3.9	-1.4	153.2	-3.7	-1.5	11.4	-6.5	-0.2
電気・ガス業	19.1	0.1	-0.1	150.8	-0.7	3.9	143.1	-1.2	3.4	7.7	10.0	13.0
情報通信業	22.2	0.1	1.4	174.0	9.7	0.1	161.3	5.9	1.4	12.7	92.3	-22.4
運輸業, 郵便業	21.0	-0.5	-0.8	189.2	1.2	2.4	159.8	-0.5	0.5	29.4	11.3	9.6
卸売業, 小売業	21.1	0.1	0.2	148.0	0.1	1.9	143.7	-0.5	1.2	4.3	26.6	25.0
金融業, 保険業	20.1	-0.1	0.3	155.6	0.8	2.1	149.6	1.0	2.9	6.0	-4.8	-14.6
学術研究等	21.0	0.6	0.4	172.8	4.4	7.1	161.8	1.8	6.0	11.0	71.8	27.9
飲食サービス業等	16.8	-1.4	-0.5	110.2	-8.8	0.1	103.8	-9.7	-2.5	6.4	6.7	84.2
生活関連サービス等	18.9	-2.5	-1.9	141.9	-4.2	8.9	136.4	-6.5	8.7	5.5	139.1	242.9
教育, 学習支援業	19.8	-0.3	0.9	149.3	-1.5	5.2	142.5	-1.6	4.5	6.8	1.5	23.0
医療, 福祉	19.4	-0.3	-0.7	141.0	-3.1	-9.1	137.2	-3.5	-9.2	3.8	15.2	0.6
複合サービス事業	20.7	-0.1	1.6	159.2	-1.4	7.2	154.1	-1.1	7.7	5.1	-8.9	-6.5
その他のサービス業	20.6	0.2	1.4	149.0	0.2	4.4	142.9	0.5	7.2	6.1	-7.6	-48.6
(事業所規模30人以上)												
調査産業計	20.0	-0.2	-0.1	155.1	-1.2	0.3	145.7	-1.8	0.0	9.4	6.8	7.9
建設業	21.3	0.8	-0.7	178.8	5.3	3.8	167.2	4.7	4.2	11.6	13.8	0.8
製造業	20.4	-0.4	0.1	166.4	-3.3	-1.9	154.6	-3.8	-2.1	11.8	2.6	2.7
電気・ガス業	19.0	-0.2	-0.7	151.8	-0.5	2.0	141.8	-1.2	-0.1	10.0	9.9	39.7
情報通信業	21.0	0.0	1.6	166.3	0.9	-2.2	153.2	0.8	-1.6	13.1	1.5	-12.0
運輸業, 郵便業	20.2	-0.2	-0.9	189.0	2.0	5.6	156.4	0.3	2.0	32.6	10.8	24.1
卸売業, 小売業	20.1	-0.9	0.0	143.6	-4.2	5.9	138.7	-4.2	3.6	4.9	-3.9	81.9
金融業, 保険業	19.7	0.0	0.4	148.4	0.6	0.7	146.9	0.7	1.2	1.5	-6.4	-42.6
学術研究等	19.3	-1.4	0.0	168.0	-4.7	9.4	150.2	-6.9	6.1	17.8	18.7	53.2
飲食サービス業等	17.9	0.2	-1.4	118.8	3.4	-6.7	111.9	3.2	-8.0	6.9	6.1	42.4
生活関連サービス等	20.5	-0.5	-0.3	161.3	7.0	63.8	153.7	5.3	58.3	7.6	58.3	660.8
教育, 学習支援業	20.1	0.1	1.5	144.5	0.1	3.8	142.5	0.6	5.1	2.0	-25.9	-46.8
医療, 福祉	19.7	0.2	-0.2	147.9	-1.5	-4.5	143.2	-2.1	-4.7	4.7	17.5	1.1
複合サービス事業	20.7	0.1	1.1	161.5	0.0	-3.0	155.6	-0.5	0.2	5.9	13.5	-48.1
その他のサービス業	19.9	0.0	0.6	136.7	-1.0	-0.6	126.7	-0.8	3.7	10.0	-2.8	-45.8

表 3 労働者数（平成24年7月分）

（事業所規模5人以上）

区 分	常 用			パートタイム			入職率			離職率		
	労働者数	前月比	前年同月比	労働者比率	前月差	前年同月差	前月差	前月差	前年同月差	前月差	前年同月差	
	人	%	%	%	ポイント	ポイント	%	ポイント	ポイント	%	ポイント	ポイント
調 査 産 業 計	181,128	-0.1	7.8	26.7	1.0	7.5	2.20	0.36	0.65	2.20	0.83	0.60
建 設 業	12,386	3.6	-11.6	8.8	4.0	5.3	4.06	2.02	3.21	0.35	-1.10	-2.19
製 造 業	28,561	0.1	-11.1	17.6	1.0	3.8	2.10	1.22	1.23	1.01	-0.24	0.04
電 気 ・ ガ ス 業	1,241	0.1	101.2	1.1	0.0	-0.2	0.16	-1.07	-0.79	0.00	0.00	0.00
情 報 通 信 業	3,028	4.3	2.8	10.7	-5.8	5.7	7.58	7.51	-1.74	3.31	3.31	-11.68
運 輸 業 , 郵 便 業	11,332	-1.2	9.6	6.1	-1.5	-3.1	0.80	-3.71	-0.20	1.93	-0.41	0.59
卸 売 業 , 小 売 業	35,266	-0.5	11.8	38.5	7.6	8.2	0.98	-0.49	-2.23	1.50	0.56	0.67
金 融 業 , 保 険 業	5,285	-1.5	-5.5	4.8	-1.8	-3.6	0.67	-1.73	-3.91	2.14	0.27	-0.18
学 術 研 究 等	4,594	-0.8	44.4	5.2	-2.7	-5.0	0.26	-0.12	-4.25	1.08	-0.35	-0.64
飲 食 サ ー ビ ス 業 等	9,872	-3.9	-14.5	75.0	2.4	8.7	12.69	8.07	11.25	16.61	12.51	13.21
生 活 関 連 サ ー ビ ス 等	6,525	-0.5	4.7	45.5	-10.3	4.8	2.67	2.34	2.13	3.23	0.10	1.23
教 育 , 学 習 支 援 業	13,787	0.6	13.5	26.9	-1.2	11.7	1.81	1.07	1.61	1.13	0.60	0.60
医 療 , 福 祉	34,776	-0.2	24.2	28.3	0.3	17.9	0.80	-1.74	0.56	1.08	0.39	0.54
複 合 サ ー ビ ス 事 業	2,636	0.4	36.9	5.3	0.2	-0.5	0.65	-0.53	0.48	0.30	-1.18	-0.91
そ の 他 の サ ー ビ ス 業	10,489	-0.1	36.8	26.9	-4.7	5.3	1.56	0.14	0.77	1.74	0.23	-1.02
（事業所規模30人以上）												
調 査 産 業 計	94,034	0.6	6.8	23.1	0.5	5.7	1.76	0.40	0.40	1.28	-0.10	0.06
建 設 業	3,018	0.2	-7.4	7.0	0.0	5.5	0.50	0.50	-0.17	0.20	0.10	-1.61
製 造 業	22,522	1.6	-14.3	14.9	0.5	3.9	2.56	1.69	1.59	0.93	-0.19	-0.05
電 気 ・ ガ ス 業	954	0.2	64.0	1.5	0.0	-0.3	0.21	-1.39	-1.09	0.00	0.00	0.00
情 報 通 信 業	1,137	0.0	-36.2	4.9	0.0	3.3	1.14	0.96	0.00	1.14	1.14	-3.27
運 輸 業 , 郵 便 業	7,342	-1.4	2.4	7.9	-0.6	-3.4	0.48	-3.59	-0.08	1.80	-1.74	0.49
卸 売 業 , 小 売 業	11,864	0.1	3.6	38.2	0.0	-2.8	1.55	0.71	-3.18	1.49	0.75	0.18
金 融 業 , 保 険 業	1,960	-1.2	20.4	1.2	0.0	-8.1	0.00	-0.81	-2.27	1.21	0.40	-2.99
学 術 研 究 等	1,506	-2.5	2.7	12.2	-0.1	-0.8	0.78	-0.39	-1.49	3.24	2.46	1.31
飲 食 サ ー ビ ス 業 等	3,673	1.7	-7.8	69.3	-0.2	11.6	5.79	1.52	3.13	4.07	-1.97	2.28
生 活 関 連 サ ー ビ ス 等	2,789	1.5	12.7	47.5	-1.8	12.0	2.58	2.58	1.37	1.06	-0.20	-0.12
教 育 , 学 習 支 援 業	8,622	1.5	17.5	28.9	-0.6	17.3	2.44	2.26	2.18	0.98	0.58	0.37
医 療 , 福 祉	22,108	0.2	26.0	19.1	0.4	10.0	1.02	-0.36	0.62	0.88	-0.08	0.59
複 合 サ ー ビ ス 事 業	1,219	-0.6	300.3	3.4	0.1	2.3	0.00	-0.49	-0.59	0.65	0.65	-0.42
そ の 他 の サ ー ビ ス 業	5,320	-0.4	42.7	40.4	7.0	16.3	1.95	-0.84	0.65	2.30	-0.67	-2.05

（注）1）パートタイム労働者比率は、常用労働者に占めるパートタイム労働者の割合。

2）入職（離職）率は、前月末労働者に対する入職（離職）の割合。

表 4 事業所規模別の賃金、労働時間及び労働者数
（調査産業計）（平成24年7月分）

規 模	現金給与 総 額	きまって 支給する 給 与	所 定 内 給 与	特 別 に 支払われ た 給 与	総 実 労 働 時 間 数	所 定 内 労 働 時 間 数	所 定 外 労 働 時 間 数	前 調 査 期 間 末	増 加	減 少	本 調 査 期 間 末
	円	円	円	円	時間	時間	時間	人	人	人	人
5～29人											
計	252,003	194,666	189,367	57,337	149.7	143.7	6.0	87,552	2,330	2,788	87,094
男	325,663	244,012		81,651	166.5	158.7	7.8	41,585	1,245	1,618	41,212
女	185,603	150,184		35,419	134.6	130.2	4.4	45,967	1,085	1,170	45,882
30～99人											
計	291,333	230,415	217,769	60,918	153.6	145.0	8.6	52,078	913	676	52,315
男	361,584	278,677		82,907	166.6	154.3	12.3	29,005	462	347	29,120
女	203,076	169,784		33,292	137.3	133.4	3.9	23,073	451	329	23,195
100人以上											
計	356,583	260,498	240,397	96,085	157.0	146.6	10.4	41,503	734	518	41,719
男	417,669	309,886		107,783	168.6	154.2	14.4	20,475	294	286	20,483
女	297,385	212,637		84,748	145.7	139.3	6.4	21,028	440	232	21,236

第1-1表 名目賃金指数（現金給与総額）

（平成24年7月分）

（事業所規模5人以上）

（平成22年=100）

区分	調査産業計		建設業		製造業		電気・ガス業		情報通信業		運輸業、郵便業		卸売業、小売業		金融業、保険業	
	前年比		前年比		前年比		前年比		前年比		前年比		前年比		前年比	
平成19年	105.2	-4.1	113.3	-0.1	109.5	4.6	95.2	1.8	119.1	2.5	127.9	7.9	109.3	-7.4	92.9	-9.1
20	105.9	0.7	111.6	-1.4	113.2	3.4	95.7	0.6	110.2	-7.5	117.4	-8.2	102.5	-6.3	90.1	-3.1
21	103.0	-2.8	120.9	8.3	98.6	-12.9	98.3	2.7	107.0	-2.9	106.9	-8.9	89.7	-12.5	104.7	16.2
22	100.0	-2.9	100.0	-17.3	100.0	1.5	100.0	1.8	100.0	-6.5	100.0	-6.4	100.0	11.6	100.0	-4.5
23	101.4	1.4	106.4	6.3	98.1	-1.8	89.9	-10.1	108.3	8.2	105.2	5.2	98.3	-1.7	102.8	2.8
23年7月	119.9	0.7	114.5	15.6	132.1	0.4	68.6	-8.1	129.7	-7.3	129.2	-3.1	136.1	3.1	110.6	-12.3
8	93.3	-0.2	111.1	12.8	89.7	-4.4	69.1	-9.1	93.0	-6.7	97.3	6.3	98.7	-9.5	96.2	10.1
9	88.1	1.3	100.3	1.2	82.8	-1.6	67.2	-10.6	91.2	10.7	92.4	4.9	91.5	-0.4	82.4	1.2
10	87.2	-0.1	100.4	6.6	81.0	-4.2	71.4	-3.5	93.3	19.9	96.6	9.9	86.4	-6.6	82.7	2.1
11	89.4	-0.7	101.2	4.0	83.6	-2.5	69.7	-7.1	93.8	-12.7	92.5	2.8	83.6	-9.5	86.3	10.9
12	176.8	3.2	126.7	1.0	168.8	-4.6	205.1	-9.3	226.6	48.8	181.6	6.9	163.5	6.9	196.6	31.1
24年1月	89.8	2.0	115.7	4.0	83.9	1.8	71.6	6.5	85.1	4.3	101.8	18.2	98.1	20.4	81.9	-28.9
2	85.2	-0.2	105.1	0.8	79.4	-4.7	65.5	-9.5	84.5	0.6	89.9	1.7	85.6	0.7	79.4	6.7
3	86.7	0.0	105.4	-3.4	80.5	-5.0	67.0	2.1	86.3	0.8	92.9	2.8	86.2	5.5	81.6	6.7
4	86.3	-0.6	97.7	-1.7	81.8	-4.1	67.2	2.3	79.9	-7.8	92.3	0.0	87.2	11.1	76.8	-9.6
5	84.5	-0.5	96.9	2.9	78.0	-3.9	67.9	2.3	71.5	-15.6	90.0	2.2	87.5	0.7	81.5	1.5
6	134.7	3.1	102.4	-1.7	108.8	-11.3	193.6	1.5	91.8	-38.3	157.8	24.1	117.7	10.3	187.8	27.0
7	109.8	-8.4	104.2	-9.0	114.4	-13.4	73.6	7.3	197.0	51.9	108.1	-16.3	112.7	-17.2	92.8	-16.1

区分	学術研究等		飲食サービス業等		生活関連サービス等		教育、学習支援業		医療、福祉		複合サービス事業		その他のサービス業	
	前年比		前年比		前年比		前年比		前年比		前年比		前年比	
平成19年							85.8	-17.7	95.6	-6.0	108.2	-4.3		
20							96.4	12.5	100.2	4.8	107.6	-0.6		
21							105.3	9.1	108.8	8.5	93.4	-13.2		
22	100.0		100.0		100.0		100.0	-5.0	100.0	-8.1	100.0	7.1	100.0	
23	99.9	-0.1	95.1	-4.9	101.6	1.6	92.1	-7.8	105.9	5.8	105.4	5.4	104.4	4.4
23年7月	87.9	-1.9	95.4	-10.6	114.5	-6.6	73.5	-7.1	136.1	3.2	145.2	1.0	97.1	-1.6
8	87.0	-4.1	96.8	-2.4	102.2	-8.8	72.8	-5.9	94.5	7.2	92.5	6.8	92.0	-7.1
9	80.2	0.2	91.5	-4.0	100.5	-6.4	71.9	-7.8	91.9	8.4	91.0	4.6	91.6	1.1
10	81.5	-2.5	92.7	-6.8	91.2	-16.4	73.3	-6.9	91.4	7.4	89.9	3.3	91.7	4.0
11	81.9	0.0	92.4	-0.2	102.4	-7.2	72.3	-15.4	95.2	6.2	92.2	4.3	119.2	27.1
12	206.8	12.7	109.1	-13.1	128.8	-0.4	190.9	-11.3	201.1	4.4	165.5	17.5	169.3	6.4
24年1月	77.8	-0.6	98.0	7.5	86.4	-8.9	69.8	-2.5	86.3	-3.9	98.5	6.1	91.3	-6.3
2	82.8	5.7	94.6	2.0	91.9	0.1	72.2	-0.7	84.7	1.4	90.2	-1.8	86.5	-5.0
3	86.7	-2.7	94.2	1.8	97.1	7.6	72.9	0.3	85.5	-1.8	101.6	-1.2	91.3	0.9
4	83.9	7.3	99.3	1.4	103.0	6.3	71.9	-0.8	86.9	-7.5	88.4	-3.5	92.8	5.9
5	80.1	2.2	95.4	4.1	103.1	3.6	72.0	-3.5	83.5	-2.3	88.2	-1.5	89.7	3.8
6	106.1	-38.0	99.9	2.1	101.0	-4.5	170.5	-8.7	143.1	18.5	130.9	9.4	143.9	3.2
7	186.1	111.7	103.5	8.5	127.2	11.1	70.5	-4.1	109.8	-19.3	133.1	-8.3	94.1	-3.1

第1-1表 名目賃金指数（現金給与総額）

（平成24年7月分）

（事業所規模30人以上）

（平成22年=100）

区分	調査産業計		建設業		製造業		電気・ガス業		情報通信業		運輸業、郵便業		卸売業、小売業		金融業、保険業	
		前年比		前年比		前年比		前年比		前年比		前年比		前年比		前年比
平成19年	104.1	-0.4	95.0	7.5	108.3	2.6	100.7	2.6	101.5	13.6	123.6	1.1	108.5	-5.4	139.5	10.4
20	103.8	-0.3	111.1	16.9	110.9	2.3	101.5	0.8	105.7	4.1	111.5	-9.8	96.1	-11.4	128.2	-8.0
21	98.9	-4.7	113.7	2.4	97.8	-11.7	102.2	0.7	102.7	-2.8	96.7	-13.3	93.5	-2.8	111.0	-13.4
22	100.0	1.2	100.0	-12.1	100.0	2.2	100.0	-2.2	100.0	-2.6	100.0	3.4	100.0	7.0	100.0	-9.9
23	101.2	1.2	108.9	8.9	97.2	-2.8	99.3	-0.7	101.1	1.1	104.0	4.1	97.4	-2.6	94.0	-5.9
23年7月	121.9	-0.9	126.3	4.8	135.4	0.5	73.9	-1.1	154.4	2.3	124.6	-9.1	137.7	8.5	86.1	-24.4
8	88.7	-0.5	113.1	22.4	84.2	-9.6	74.7	-1.4	77.8	-13.7	93.0	4.2	95.3	-5.2	101.3	26.9
9	85.0	-0.4	93.9	-10.1	80.5	-2.4	72.1	-3.6	75.5	-5.8	90.5	5.3	90.5	-7.8	76.1	-8.2
10	85.1	0.2	93.5	6.2	78.6	-4.9	76.8	4.8	77.1	-4.0	94.4	10.9	87.0	-8.7	82.6	-5.1
11	86.2	-2.5	93.1	4.8	81.1	-3.4	74.5	0.5	80.5	0.9	89.8	1.5	80.7	-18.1	82.4	3.1
12	187.1	2.1	168.0	7.0	174.9	-4.5	218.9	-1.7	217.4	-4.2	188.9	3.1	159.7	15.1	168.4	-0.3
24年1月	86.4	3.6	95.4	-11.3	81.1	0.2	75.9	-1.3	78.2	3.2	91.2	5.9	104.9	29.5	81.2	6.7
2	84.7	1.2	93.8	-1.8	77.1	-5.2	76.2	-9.1	85.5	12.2	91.8	6.6	93.3	12.7	85.4	10.8
3	85.7	1.8	89.1	-22.9	77.8	-4.8	78.5	5.4	87.0	13.4	93.2	7.4	94.3	26.9	86.6	10.3
4	86.6	-0.5	89.9	-2.2	79.3	-4.6	78.7	5.6	92.6	17.2	93.7	5.9	99.1	10.7	82.4	-5.1
5	84.1	0.5	90.1	-2.2	76.8	-2.5	79.7	6.3	80.9	2.4	89.6	6.0	98.8	13.8	83.8	10.6
6	146.5	5.9	95.5	-17.7	111.8	-10.9	226.7	5.1	116.3	-19.4	178.2	31.9	116.6	12.5	160.8	17.2
7	110.1	-9.7	104.9	-16.9	116.1	-14.3	78.0	5.5	183.9	19.1	108.1	-13.2	148.0	7.5	101.2	17.5

区分	学術研究等		飲食サービス業等		生活関連サービス等		教育、学習支援業		医療、福祉		複合サービス事業		その他のサービス業	
		前年比		前年比		前年比		前年比		前年比		前年比		前年比
平成19年							107.1	-0.9	93.6	-3.6	89.7	-4.6		
20							109.7	2.4	93.5	-0.1	86.8	-3.3		
21							104.2	-4.9	95.6	2.3	90.1	3.9		
22	100.0		100.0		100.0		100.0	-4.0	100.0	4.6	100.0	10.9	100.0	
23	98.7	-1.3	96.1	-3.9	98.9	-1.1	100.8	0.8	104.8	4.8	110.0	10.0	93.6	-6.4
23年7月	80.1	-5.0	96.1	-4.1	103.4	-1.4	79.6	1.8	131.8	-4.8	138.5	11.8	98.6	-5.5
8	79.1	-7.0	98.0	-1.0	107.0	-2.4	78.0	0.1	89.0	4.6	100.5	13.3	77.3	-11.6
9	77.9	0.0	91.5	-2.7	98.6	-2.3	77.7	0.0	88.0	4.3	99.3	11.8	80.5	-5.9
10	80.8	-0.3	91.1	-4.2	96.6	-6.5	79.6	1.1	87.8	4.3	101.0	9.8	81.9	-1.8
11	81.6	4.8	88.8	-8.0	102.6	-2.0	79.1	-11.8	92.9	2.9	103.0	13.2	84.1	-7.9
12	194.1	1.2	115.2	-10.9	118.0	10.1	217.6	4.8	205.2	3.2	177.5	10.2	144.6	-13.1
24年1月	77.4	-4.2	94.4	7.3	91.8	13.2	77.4	0.1	84.9	-0.9	101.2	9.2	88.5	4.5
2	76.4	-1.9	87.4	-5.0	114.8	28.7	81.4	4.4	84.3	-0.5	86.2	-7.3	82.3	-0.5
3	79.7	-3.0	91.8	-3.7	124.6	40.0	81.4	4.8	85.3	-1.0	98.2	4.5	83.2	-3.8
4	74.4	-8.1	95.1	-0.3	120.4	23.2	80.7	3.2	87.5	-7.1	87.2	-6.9	80.1	-5.1
5	72.2	-9.1	88.6	-3.6	120.7	19.7	78.6	-2.4	83.7	-3.9	83.7	-11.4	80.9	-4.0
6	137.2	-27.4	94.8	-13.4	114.2	10.7	203.9	-1.3	156.0	24.3	139.1	5.0	121.8	-8.9
7	127.9	59.7	94.7	-1.5	140.3	35.7	76.3	-4.1	109.8	-16.7	100.1	-27.7	81.6	-17.2

第1-2表 名目賃金指数（きまって支給する給与）

（平成24年7月分）

（事業所規模5人以上）

（平成22年=100）

区分	調査産業計		建設業		製造業		電気・ガス業		情報通信業		運輸業、郵便業		卸売業、小売業		金融業、保険業	
		前年比		前年比		前年比		前年比		前年比		前年比		前年比		前年比
平成19年	104.3	-3.0	110.6	5.7	108.6	3.6	93.5	1.0	108.5	0.4	121.7	2.5	109.6	-6.5	90.0	-12.0
20	104.2	-0.1	110.6	-0.1	109.7	1.0	94.6	1.2	102.3	-5.7	110.6	-9.1	101.2	-7.6	88.6	-1.6
21	102.7	-1.4	114.0	3.2	100.3	-8.6	98.7	4.3	98.5	-3.8	106.8	-3.4	91.1	-10.0	103.0	16.4
22	100.0	-2.6	100.0	-12.3	100.0	-0.3	100.0	1.3	100.0	1.6	100.0	-6.4	100.0	9.8	100.0	-3.0
23	100.9	1.0	105.3	5.3	97.2	-2.8	90.9	-9.0	104.8	4.7	106.4	6.3	96.3	-3.7	101.3	1.3
23年7月	103.0	1.8	102.5	8.6	97.8	-2.9	91.4	-8.1	106.6	5.5	111.4	10.2	100.6	-1.7	109.1	5.1
8	102.5	0.5	103.5	8.9	96.6	-2.6	92.0	-9.2	109.9	-0.8	106.2	1.0	101.9	-3.4	104.5	5.8
9	102.1	1.3	106.2	7.6	97.6	-1.6	89.5	-10.6	107.9	12.9	106.3	5.0	98.3	-4.9	102.4	5.2
10	102.1	0.3	106.1	6.4	95.7	-4.1	95.2	-3.3	110.5	20.0	112.4	9.8	98.4	-6.3	102.9	1.8
11	102.0	0.3	106.9	5.5	97.7	-1.8	92.9	-7.0	110.9	14.9	107.6	3.9	94.7	-5.5	107.9	11.4
12	102.1	1.4	107.2	6.6	96.1	-3.0	92.6	-7.0	112.5	22.8	110.9	7.7	97.0	-2.6	103.0	8.6
24年1月	99.1	1.0	102.8	-3.2	92.2	-3.3	95.3	6.5	100.7	5.2	107.3	7.2	99.8	8.6	102.1	6.6
2	99.5	-0.3	111.2	0.7	93.8	-4.5	87.2	-9.4	100.0	0.4	104.7	1.8	97.4	1.4	97.4	4.6
3	101.0	1.4	111.5	1.8	93.8	-5.5	89.2	2.2	102.2	1.1	108.1	3.1	97.8	6.3	101.2	6.6
4	99.9	0.0	103.4	-0.4	95.7	-4.6	89.5	2.2	89.3	-12.3	107.4	0.0	97.9	10.7	95.7	-9.1
5	98.6	-0.5	102.5	2.9	92.1	-3.0	90.5	2.5	84.4	-15.4	104.8	2.2	98.4	-0.1	102.0	1.7
6	99.7	-0.8	106.5	4.7	95.0	-2.2	89.7	1.1	89.4	-11.5	106.0	1.1	98.3	0.7	101.6	5.7
7	98.6	-4.3	101.2	-1.3	91.8	-6.1	98.0	7.2	98.0	-8.1	106.7	-4.2	96.4	-4.2	103.8	-4.9

区分	学術研究等		飲食サービス業等		生活関連サービス等		教育、学習支援業		医療、福祉		複合サービス事業		その他のサービス業	
		前年比		前年比		前年比		前年比		前年比		前年比		前年比
平成19年							84.4	-16.1	95.4	-3.5	106.1	1.0		
20							96.1	13.9	99.0	3.8	104.3	-1.8		
21							104.8	9.1	107.6	8.7	97.9	-6.1		
22	100.0		100.0		100.0		100.0	-4.6	100.0	-7.1	100.0	2.1	100.0	
23	96.1	-3.9	99.5	-0.5	101.7	1.7	92.9	-7.2	106.5	6.5	105.0	5.0	100.3	0.3
23年7月	99.3	-6.1	97.5	-3.1	108.3	-3.7	91.7	-8.4	111.4	9.2	103.3	2.4	99.0	-2.7
8	100.4	-4.1	101.4	-0.5	96.6	-15.2	92.4	-6.7	113.1	10.1	105.8	7.1	91.4	-10.6
9	97.0	0.2	98.6	-4.4	104.2	-6.4	92.0	-7.8	109.8	8.0	105.1	5.3	102.8	1.1
10	97.8	-1.7	99.7	-0.4	94.6	-16.4	93.3	-7.5	109.6	7.5	104.6	4.3	102.9	4.0
11	99.1	0.0	99.2	-0.9	106.2	-7.2	92.5	-8.4	107.7	4.3	107.2	6.2	104.0	0.1
12	97.2	2.9	97.3	-3.8	110.5	-1.9	91.5	-8.4	108.1	5.7	107.0	5.0	104.3	-0.1
24年1月	94.1	2.5	103.8	5.7	89.5	-9.0	88.4	-3.4	103.0	-0.1	107.7	1.7	98.2	-0.7
2	94.8	1.9	102.2	2.2	94.9	-0.3	92.4	-0.6	101.7	1.4	103.4	-1.1	96.9	-5.2
3	104.8	11.7	100.7	0.9	100.7	7.8	93.2	0.2	102.2	-0.2	104.4	0.2	102.4	0.9
4	100.7	6.4	107.3	1.6	106.7	6.3	91.9	-1.0	101.4	-3.2	102.1	-1.7	102.6	4.5
5	96.9	2.2	103.2	4.5	106.9	3.6	90.4	-5.2	100.3	-2.1	102.6	-0.4	100.0	3.3
6	98.4	3.8	103.9	6.3	103.5	-5.6	89.5	-5.9	101.3	-3.7	103.0	-2.6	102.8	1.2
7	107.2	8.0	97.3	-0.2	120.1	10.9	89.5	-2.4	100.2	-10.1	103.8	0.5	89.3	-9.8

第1-2表 名目賃金指数（きまって支給する給与）

（平成24年7月分）

（事業所規模30人以上）

（平成22年=100）

区分	調査産業計		建設業		製造業		電気・ガス業		情報通信業		運輸業、郵便業		卸売業、小売業		金融業、保険業	
	前年比		前年比		前年比		前年比		前年比		前年比		前年比		前年比	
平成19年	102.8	0.0	98.9	10.9	107.2	1.6	99.0	1.1	97.1	12.9	116.6	-5.5	112.6	-3.5	121.1	1.4
20	101.9	-0.9	114.5	15.7	106.9	-0.2	100.2	1.2	101.1	4.1	105.3	-9.6	98.3	-12.7	118.3	-2.4
21	99.2	-2.6	113.7	-0.6	99.4	-7.1	102.6	2.5	98.1	-2.9	98.0	-6.9	94.2	-4.1	107.1	-9.4
22	100.0	0.8	100.0	-12.1	100.0	0.6	100.0	-2.6	100.0	1.9	100.0	2.0	100.0	6.1	100.0	-6.6
23	100.6	0.6	104.1	4.1	96.1	-3.9	100.4	0.4	97.2	-2.8	105.7	5.7	97.9	-2.0	92.9	-7.1
23年7月	101.8	0.9	101.7	2.7	96.8	-3.4	98.2	-1.1	96.3	-4.9	106.5	5.2	100.2	0.3	98.4	-10.0
8	101.6	-0.2	102.5	4.3	95.5	-3.7	99.3	-1.5	97.2	-2.6	105.1	-0.9	107.3	-3.1	88.8	-6.5
9	101.2	0.7	105.4	7.9	96.8	-2.1	95.8	-3.6	94.3	-5.9	106.8	5.4	102.9	-6.9	89.9	-7.2
10	101.7	0.2	105.0	6.2	94.4	-4.9	102.1	4.8	96.4	-4.0	113.1	10.9	100.3	-8.5	98.1	-5.3
11	100.4	-0.5	104.5	4.8	96.2	-2.7	99.1	0.7	100.7	0.9	107.6	1.6	91.0	-7.6	98.0	3.0
12	101.0	1.1	103.5	2.3	94.3	-4.2	98.4	0.6	99.1	-0.2	108.6	3.7	102.3	10.9	84.7	-10.2
24年1月	100.9	3.0	107.1	1.0	90.6	-4.7	100.8	-1.4	97.8	2.9	109.2	5.9	116.3	26.7	96.6	6.9
2	101.1	1.2	105.3	-1.9	92.7	-5.1	101.3	-9.1	106.9	12.2	110.0	6.7	107.4	14.3	95.7	4.2
3	101.7	2.4	100.1	-7.1	92.3	-4.9	104.3	5.4	108.8	13.7	111.6	7.8	107.6	26.0	100.2	8.0
4	101.6	-0.2	100.9	-2.1	94.2	-5.2	104.6	5.5	104.6	5.8	112.2	5.9	109.4	9.7	97.9	-5.2
5	100.3	0.6	101.0	-2.2	92.2	-1.5	105.9	6.1	101.2	2.3	107.3	6.0	112.0	13.1	99.7	10.5
6	100.7	-0.3	101.2	2.4	93.5	-2.8	104.9	5.1	103.6	5.2	109.1	5.1	112.3	11.7	96.8	9.0
7	100.2	-1.6	103.8	2.1	91.7	-5.3	103.6	5.5	107.5	11.6	110.3	3.6	113.4	13.2	97.4	-1.0

区分	学術研究等		飲食サービス業等		生活関連サービス等		教育、学習支援業		医療、福祉		複合サービス事業		その他のサービス業	
	前年比		前年比		前年比		前年比		前年比		前年比		前年比	
平成19年							103.2	-0.9	92.2	0.3	91.2	3.2		
20							106.6	3.3	92.9	0.7	87.7	-3.8		
21							103.3	-3.1	96.0	3.3	90.4	3.1		
22	100.0		100.0		100.0		100.0	-3.2	100.0	4.2	100.0	10.7	100.0	
23	97.9	-2.1	97.3	-2.7	99.4	-0.6	99.8	-0.2	104.5	4.5	111.1	11.1	95.5	-4.5
23年7月	97.1	-5.1	98.9	-0.7	104.9	1.9	101.3	2.0	105.4	3.4	113.0	13.9	93.8	-5.8
8	98.0	-7.0	101.3	-2.1	102.4	-3.8	99.0	0.1	107.2	4.6	114.6	13.3	87.9	-12.7
9	96.5	0.0	96.5	-2.8	100.0	-2.3	98.9	0.2	105.9	5.1	113.2	11.9	92.8	-5.9
10	98.4	1.5	95.7	-4.6	98.0	-6.5	100.7	0.7	105.7	4.3	114.9	10.1	94.4	-1.8
11	101.2	4.8	92.9	-8.5	104.1	-2.0	100.5	0.3	101.9	-0.4	117.6	13.3	96.9	-7.9
12	96.1	-0.6	95.4	-5.7	114.2	14.5	98.5	-0.1	103.8	1.0	117.5	11.0	97.5	-6.6
24年1月	95.9	0.3	97.1	4.6	93.1	13.1	98.4	0.3	102.2	-0.5	115.3	9.1	92.7	-4.9
2	94.6	-2.0	92.3	-4.8	115.3	27.4	103.4	4.3	101.5	-0.5	98.1	-7.5	94.8	-0.4
3	98.8	0.0	94.3	-6.2	126.4	40.0	103.4	4.7	102.7	-1.1	97.6	-9.0	95.8	-3.9
4	92.2	-8.2	100.2	-0.4	122.1	23.2	102.5	3.2	101.4	-3.3	98.4	-7.0	92.3	-5.1
5	89.4	-9.1	93.5	-3.4	122.5	19.7	99.7	-2.5	100.8	-3.8	95.1	-11.7	91.9	-5.5
6	92.3	-5.8	90.6	-8.4	113.1	8.0	99.1	-2.2	101.5	-4.0	94.8	-13.5	94.9	-0.9
7	91.3	-6.0	90.7	-8.3	120.9	15.3	96.9	-4.3	100.9	-4.3	95.1	-15.8	91.9	-2.0

第1-3表 名目賃金指数（所定内給与）

（平成24年7月分）

（事業所規模5人以上）

（平成22年=100）

区分	調査産業計		建設業		製造業		電気・ガス業		情報通信業		運輸業、郵便業		卸売業、小売業		金融業、保険業	
		前年比		前年比		前年比		前年比		前年比		前年比		前年比		前年比
平成19年	103.6	-3.2	110.7	7.3	107.0	3.8	93.9	0.1	108.0	6.9	111.8	-10.9	109.7	-6.7	89.7	-11.8
20	104.2	0.5	114.2	3.3	108.7	1.6	93.4	-0.5	100.9	-6.5	104.7	-6.3	100.9	-8.1	89.3	-0.5
21	103.4	-0.7	112.5	-1.5	102.1	-6.0	94.7	1.4	98.0	-2.8	107.8	3.0	91.2	-9.5	103.1	15.6
22	100.0	-3.3	100.0	-11.1	100.0	-2.1	100.0	5.6	100.0	2.0	100.0	-7.2	100.0	9.5	100.0	-3.0
23	101.2	1.2	105.4	5.3	96.9	-3.1	90.1	-9.9	105.0	5.0	109.7	9.7	97.5	-2.5	101.9	1.8
23年7月	103.6	2.1	104.2	8.5	97.3	-2.7	91.8	-7.9	105.8	6.1	114.8	12.2	102.2	-0.2	109.8	6.2
8	102.7	1.0	104.4	8.1	96.0	-2.8	91.6	-8.2	110.0	-0.2	108.3	2.8	103.1	-1.8	104.1	5.7
9	102.7	1.7	107.4	8.1	96.6	-2.2	91.1	-8.8	108.6	14.0	111.9	10.0	99.6	-3.6	102.9	5.6
10	102.5	0.6	106.5	7.0	94.7	-5.0	93.1	-7.2	110.0	20.7	116.3	13.3	100.4	-4.6	104.1	3.2
11	102.3	0.7	107.7	6.7	96.8	-2.0	92.7	-7.4	110.5	14.6	111.4	7.4	96.2	-4.4	108.9	12.2
12	102.8	2.7	110.3	11.8	95.5	-2.2	92.8	-8.2	112.0	19.4	113.2	11.3	98.7	0.0	103.4	8.8
24年1月	99.4	1.4	104.6	2.2	91.8	-4.8	96.5	9.4	102.0	5.3	110.0	8.7	100.1	8.2	103.8	7.8
2	99.7	0.1	109.6	2.0	92.0	-5.9	88.4	0.7	102.5	2.3	109.3	4.8	98.7	1.3	99.0	5.2
3	101.0	1.6	113.6	8.5	91.1	-8.0	89.2	1.2	103.3	3.6	108.7	1.0	98.8	6.5	102.7	6.5
4	100.4	0.4	106.3	1.4	93.9	-5.8	88.7	1.0	91.3	-10.8	108.7	-1.5	98.9	10.9	96.9	-8.1
5	99.5	-0.1	105.1	3.9	91.4	-3.7	89.2	1.1	87.6	-13.2	107.1	0.9	99.9	0.5	102.8	2.9
6	100.8	-0.6	109.2	5.4	94.8	-3.2	89.7	1.7	92.4	-10.2	108.4	-2.6	99.6	1.2	102.3	5.2
7	99.5	-4.0	103.0	-1.2	91.6	-5.9	99.0	7.8	97.8	-7.6	108.9	-5.1	97.7	-4.4	104.3	-5.0

区分	学術研究等		飲食サービス業等		生活関連サービス等		教育、学習支援業		医療、福祉		複合サービス事業		その他のサービス業	
		前年比		前年比		前年比		前年比		前年比		前年比		前年比
平成19年							83.8	-16.7	97.6	-0.6	102.5	-1.5		
20							95.6	14.2	101.4	3.9	100.9	-1.5		
21							105.3	10.2	108.9	7.4	97.5	-3.4		
22	100.0		100.0		100.0		100.0	-5.0	100.0	-8.2	100.0	2.6	100.0	
23	95.8	-4.2	101.0	1.0	100.8	0.8	93.1	-6.9	106.6	6.6	104.1	4.2	100.6	0.6
23年7月	100.0	-5.9	100.2	-0.5	106.8	-5.0	92.0	-8.0	111.8	9.4	102.0	0.9	98.2	-4.7
8	100.6	-4.7	103.5	1.7	95.5	-14.9	92.6	-7.0	113.1	10.2	104.6	5.6	92.3	-9.0
9	96.4	-1.7	100.6	-1.9	103.4	-5.9	92.4	-7.5	110.1	8.0	104.4	4.5	104.5	2.9
10	97.4	-3.6	102.0	2.0	94.1	-15.4	93.4	-7.4	109.5	7.5	102.2	2.0	103.5	4.5
11	96.5	-4.4	101.4	1.7	105.2	-6.6	92.7	-8.2	107.4	4.5	105.2	4.3	105.5	2.3
12	96.7	2.5	99.7	-1.7	110.1	-0.2	91.8	-8.1	108.8	6.4	105.3	3.2	104.3	-0.6
24年1月	88.1	-3.7	103.3	4.4	92.8	-4.6	87.7	-4.3	103.7	0.7	103.8	-1.4	100.3	2.1
2	88.3	-5.0	103.3	2.0	97.9	4.7	91.6	-1.3	102.5	2.0	102.5	-2.0	98.6	-4.0
3	97.7	4.6	101.6	0.8	103.8	10.5	92.6	-0.9	103.5	1.3	102.9	-1.2	103.7	2.5
4	98.9	4.8	107.2	1.3	109.8	9.3	91.2	-1.9	103.1	-1.7	100.4	-3.2	104.0	5.9
5	97.1	1.7	104.0	5.4	109.2	7.3	89.8	-6.2	101.3	-1.2	101.8	-1.2	101.7	4.8
6	98.6	4.3	105.4	7.0	106.1	-1.6	89.3	-6.4	103.1	-2.2	101.8	-3.2	104.6	2.4
7	105.8	5.8	98.5	-1.7	119.5	11.9	89.5	-2.7	101.8	-8.9	103.0	1.0	91.2	-7.1

第1-3表 名目賃金指数（所定内給与）

（平成24年7月分）

（事業所規模30人以上）

（平成22年=100）

区分	調査産業計		建設業		製造業		電気・ガス業		情報通信業		運輸業、郵便業		卸売業、小売業		金融業、保険業	
	前年比		前年比		前年比		前年比		前年比		前年比		前年比		前年比	
平成19年	102.8	0.6	103.7	16.7	105.6	2.0	98.9	0.9	96.5	16.6	110.3	-14.5	114.1	-2.1	117.8	-1.1
20	101.9	-0.9	120.4	16.0	105.9	0.3	98.9	0.0	99.8	3.5	98.1	-10.9	100.1	-12.3	115.4	-2.0
21	99.8	-2.0	108.3	-10.1	101.5	-4.2	98.5	-0.4	98.1	-1.8	97.9	-0.3	94.7	-5.4	107.0	-7.3
22	100.0	0.2	100.0	-7.7	100.0	-1.4	100.0	1.5	100.0	1.9	100.0	2.1	100.0	5.6	100.0	-6.6
23	100.6	0.5	103.3	3.3	96.0	-4.0	97.8	-2.2	96.6	-3.4	106.8	6.9	97.7	-2.3	92.5	-7.5
23年7月	102.1	1.1	103.9	3.3	96.8	-2.9	97.1	-2.4	96.1	-3.4	108.3	6.2	101.5	2.2	98.3	-10.7
8	101.7	0.0	102.7	3.6	95.4	-3.4	97.0	-2.3	97.8	-2.1	107.3	1.2	106.9	-3.5	87.7	-7.4
9	101.5	0.8	105.4	6.2	96.2	-2.3	96.4	-2.7	94.0	-4.7	109.3	8.0	102.6	-7.1	89.0	-8.3
10	101.6	0.1	103.9	4.7	93.9	-5.0	97.6	-1.5	96.2	-3.0	114.3	12.1	100.4	-9.5	98.5	-5.5
11	100.2	-0.4	104.0	3.3	96.0	-2.4	97.1	-1.6	99.1	0.6	108.8	3.4	90.6	-9.2	97.5	2.7
12	101.0	1.9	102.9	1.7	93.4	-3.3	97.0	-2.4	99.5	1.5	108.3	4.6	102.0	11.8	84.1	-11.2
24年1月	100.4	2.4	102.8	-0.2	89.8	-6.6	102.2	2.7	98.7	4.1	108.0	5.5	114.9	25.6	97.5	8.2
2	101.2	2.1	100.4	-2.6	91.6	-5.7	101.7	3.0	107.2	13.0	111.4	8.9	107.9	15.8	96.7	5.9
3	101.2	2.4	105.0	1.4	90.2	-7.0	103.0	4.4	108.0	15.1	107.4	3.9	106.7	27.0	100.9	9.2
4	101.3	-0.1	98.4	-1.2	92.9	-6.2	102.1	4.1	102.4	4.6	110.2	3.6	108.4	8.3	100.0	-2.4
5	100.1	0.3	99.6	-5.3	91.5	-2.2	102.8	4.6	102.2	4.5	104.9	2.7	111.8	12.8	101.1	13.6
6	101.2	-0.6	100.6	-1.2	94.1	-2.9	103.5	6.0	104.4	7.2	106.6	-2.4	112.0	11.9	98.8	11.0
7	100.4	-1.7	102.5	-1.3	91.0	-6.0	102.6	5.7	108.4	12.8	108.2	-0.1	113.7	12.0	99.4	1.1

区分	学術研究等		飲食サービス業等		生活関連サービス等		教育、学習支援業		医療、福祉		複合サービス事業		その他のサービス業	
	前年比		前年比		前年比		前年比		前年比		前年比		前年比	
平成19年							102.2	-1.4	95.4	4.3	86.4	-2.8		
20							105.5	3.2	95.9	0.6	83.7	-3.1		
21							103.7	-1.7	96.8	0.8	90.8	8.4		
22	100.0		100.0		100.0		100.0	-3.6	100.0	3.4	100.0	10.2	100.0	
23	96.8	-3.2	97.1	-2.9	100.2	0.2	100.1	0.1	104.5	4.4	110.8	10.8	94.3	-5.7
23年7月	98.0	-4.3	99.8	-0.1	105.8	1.9	101.7	2.7	105.5	2.9	111.9	12.5	90.8	-11.2
8	98.4	-7.7	100.9	-3.0	102.2	-3.5	99.6	0.0	107.0	4.7	115.6	13.6	86.7	-12.3
9	95.1	-3.8	95.8	-3.4	99.8	-1.6	99.4	0.5	106.0	4.7	112.4	12.1	96.2	-2.2
10	98.4	-0.8	95.4	-5.3	98.5	-5.4	101.2	1.2	105.5	4.4	110.5	7.7	95.1	-0.6
11	95.5	-4.6	93.1	-8.5	105.2	-1.0	100.8	0.8	101.7	-0.1	115.8	13.1	98.6	-3.7
12	95.5	-0.3	94.7	-5.5	116.1	15.8	99.0	0.4	104.8	2.1	116.3	10.4	94.2	-9.8
24年1月	93.4	-0.2	92.6	1.2	95.3	15.1	97.5	-0.6	104.0	1.4	109.7	3.5	93.9	-2.4
2	90.5	-5.4	90.1	-6.6	116.9	28.5	102.2	3.4	103.3	1.3	98.7	-8.4	96.3	3.7
3	91.6	-5.7	91.2	-9.3	127.9	39.0	102.7	3.5	104.3	0.8	97.3	-9.5	97.7	0.9
4	87.1	-11.4	96.1	-4.0	123.3	22.2	101.6	2.1	103.5	-1.0	98.2	-8.4	94.5	-0.4
5	84.5	-14.0	91.3	-5.8	121.6	17.7	99.1	-3.4	102.1	-2.5	95.9	-11.9	94.4	-0.7
6	87.5	-10.6	89.8	-10.3	113.2	7.9	99.2	-2.5	103.7	-2.0	95.9	-12.8	97.7	3.9
7	85.2	-13.1	90.3	-9.5	119.1	12.6	97.0	-4.6	102.9	-2.5	96.3	-13.9	94.0	3.5

第2-1表 実質賃金指数（現金給与総額）

（平成24年7月分）

（事業所規模5人以上）

（平成22年=100）

区分	調査産業計		建設業		製造業		電気・ガス業		情報通信業		運輸業、郵便業		卸売業、小売業		金融業、保険業	
	前年比		前年比		前年比		前年比		前年比		前年比		前年比		前年比	
平成19年	104.9	-4.0	113.0	-0.1	109.2	4.6	94.9	1.8	118.7	2.4	127.5	8.0	109.0	-7.4	92.6	-9.1
20	103.4	-1.4	109.0	-3.5	110.5	1.2	93.5	-1.5	107.6	-9.4	114.6	-10.1	100.1	-8.2	88.0	-5.0
21	102.2	-1.2	119.9	10.0	97.8	-11.5	97.5	4.3	106.2	-1.3	106.1	-7.4	89.0	-11.1	103.9	18.1
22	100.0	-2.2	100.0	-16.6	100.0	2.2	100.0	2.6	100.0	-5.8	100.0	-5.7	100.0	12.4	100.0	-3.8
23	101.5	1.5	106.5	6.5	98.2	-1.8	90.0	-10.0	108.4	8.4	105.3	5.3	98.4	-1.6	102.9	2.9
23年7月	119.5	-0.3	114.2	14.4	131.7	-0.6	68.4	-9.0	129.3	-8.2	128.8	-4.0	135.7	2.1	110.3	-13.1
8	93.1	-0.9	110.9	12.2	89.5	-4.9	69.0	-9.4	92.8	-7.1	97.1	5.7	98.5	-10.0	96.0	9.5
9	88.3	1.3	100.5	1.2	83.0	-1.5	67.3	-10.7	91.4	10.7	92.6	5.0	91.7	-0.3	82.6	1.1
10	87.1	-0.3	100.3	6.4	80.9	-4.5	71.3	-3.8	93.2	19.6	96.5	9.7	86.3	-6.9	82.6	1.8
11	89.8	-0.6	101.7	4.3	84.0	-2.3	70.1	-6.8	94.3	-12.4	93.0	3.1	84.0	-9.3	86.7	11.2
12	177.7	3.3	127.3	1.1	169.6	-4.6	206.1	-9.3	227.7	48.9	182.5	6.9	164.3	7.0	197.6	31.3
24年1月	89.5	1.4	115.4	3.4	83.6	1.2	71.4	5.9	84.8	3.7	101.5	17.5	97.8	19.7	81.7	-29.3
2	84.9	-0.9	104.8	0.1	79.2	-5.3	65.3	-10.2	84.2	-0.1	89.6	0.9	85.3	0.0	79.2	6.0
3	86.1	-0.9	104.7	-4.2	79.9	-5.9	66.5	1.2	85.7	-0.1	92.3	1.9	85.6	4.5	81.0	5.6
4	85.8	-1.4	97.1	-2.5	81.3	-4.9	66.8	1.5	79.4	-8.6	91.7	-0.9	86.7	10.2	76.3	-10.4
5	84.1	-0.8	96.4	2.4	77.6	-4.3	67.6	2.0	71.1	-16.0	89.6	1.8	87.1	0.3	81.1	1.1
6	134.8	3.1	102.5	-1.7	108.9	-11.3	193.8	1.5	91.9	-38.3	158.0	24.1	117.8	10.3	188.0	27.0
7	110.4	-7.6	104.7	-8.3	115.0	-12.7	74.0	8.2	198.0	53.1	108.6	-15.7	113.3	-16.5	93.3	-15.4

区分	学術研究等		飲食サービス業等		生活関連サービス等		教育、学習支援業		医療、福祉		複合サービス事業		その他のサービス業	
	前年比		前年比		前年比		前年比		前年比		前年比		前年比	
平成19年							85.5	-17.6	95.3	-6.0	107.9	-4.3		
20							94.1	10.1	97.9	2.7	105.1	-2.6		
21							104.5	11.1	107.9	10.2	92.7	-11.8		
22	100.0		100.0		100.0		100.0	-4.3	100.0	-7.3	100.0	7.9	100.0	
23	100.0	0.0	95.2	-4.8	101.7	1.7	92.2	-7.8	106.0	6.0	105.5	5.5	104.5	4.5
23年7月	87.6	-2.9	95.1	-11.5	114.2	-7.5	73.3	-8.1	135.7	2.1	144.8	0.1	96.8	-2.7
8	86.8	-4.6	96.6	-2.9	102.0	-9.3	72.7	-6.3	94.3	6.7	92.3	6.2	91.8	-7.6
9	80.4	0.1	91.7	-4.0	100.7	-6.4	72.0	-7.9	92.1	8.4	91.2	4.5	91.8	1.1
10	81.4	-2.7	92.6	-6.9	91.1	-16.6	73.2	-7.2	91.3	7.2	89.8	3.0	91.6	3.7
11	82.3	0.2	92.9	0.1	102.9	-6.9	72.7	-15.2	95.7	6.5	92.7	4.6	119.8	27.4
12	207.8	12.8	109.6	-13.0	129.4	-0.3	191.9	-11.2	202.1	4.6	166.3	17.6	170.2	6.6
24年1月	77.6	-1.1	97.7	6.8	86.1	-9.5	69.6	-3.1	86.0	-4.6	98.2	5.5	91.0	-6.9
2	82.6	5.1	94.3	1.3	91.6	-0.7	72.0	-1.4	84.4	0.7	89.9	-2.6	86.2	-5.8
3	86.1	-3.6	93.5	0.9	96.4	6.6	72.4	-0.5	84.9	-2.7	100.9	-2.0	90.7	0.0
4	83.4	6.4	98.7	0.6	102.4	5.5	71.5	-1.5	86.4	-8.2	87.9	-4.2	92.2	5.0
5	79.7	1.8	94.9	3.7	102.6	3.2	71.6	-3.9	83.1	-2.7	87.8	-1.8	89.3	3.5
6	106.2	-38.0	100.0	2.1	101.1	-4.5	170.7	-8.7	143.2	18.4	131.0	9.4	144.0	3.2
7	187.0	113.5	104.0	9.4	127.8	11.9	70.9	-3.3	110.4	-18.6	133.8	-7.6	94.6	-2.3

第 2 - 1 表 実質賃金指数（現金給与総額）

（平成 2 4 年 7 月分）

（事業所規模 3 0 人以上）

（平成 2 2 年 = 1 0 0）

区 分	調査産業計		建 設 業		製 造 業		電気・ガス業		情報通信業		運輸業、郵便業		卸売業、小売業		金融業、保険業	
	前年比		前年比		前年比		前年比		前年比		前年比		前年比		前年比	
平成19年	103.8	-0.5	94.7	7.5	108.0	2.6	100.4	2.8	101.2	13.6	123.2	1.1	108.2	-5.5	139.1	10.5
20	101.4	-2.3	108.5	14.6	108.3	0.3	99.1	-1.3	103.2	2.0	108.9	-11.6	93.8	-13.3	125.2	-10.0
21	98.1	-3.3	112.8	4.0	97.0	-10.4	101.4	2.3	101.9	-1.3	95.9	-11.9	92.8	-1.1	110.1	-12.1
22	100.0	1.9	100.0	-11.3	100.0	3.1	100.0	-1.4	100.0	-1.9	100.0	4.3	100.0	7.8	100.0	-9.2
23	101.3	1.3	109.0	9.0	97.3	-2.7	99.4	-0.6	101.2	1.2	104.1	4.1	97.5	-2.5	94.1	-5.9
23年7月	121.5	-1.9	125.9	3.8	135.0	-0.4	73.7	-2.0	153.9	1.2	124.2	-10.1	137.3	7.4	85.8	-25.2
8	88.5	-1.0	112.9	21.8	84.0	-10.2	74.6	-1.8	77.6	-14.2	92.8	3.6	95.1	-5.7	101.1	26.4
9	85.2	-0.4	94.1	-10.0	80.7	-2.3	72.2	-3.6	75.7	-5.8	90.7	5.3	90.7	-7.8	76.3	-8.2
10	85.0	0.1	93.4	6.0	78.5	-5.1	76.7	4.5	77.0	-4.2	94.3	10.6	86.9	-8.9	82.5	-5.3
11	86.6	-2.3	93.6	5.2	81.5	-3.2	74.9	0.9	80.9	1.1	90.3	1.8	81.1	-17.9	82.8	3.4
12	188.0	2.2	168.8	7.1	175.8	-4.3	220.0	-1.6	218.5	-4.1	189.8	3.3	160.5	15.2	169.2	-0.3
24年1月	86.1	2.9	95.1	-11.8	80.9	-0.2	75.7	-1.8	78.0	2.6	90.9	5.2	104.6	28.8	81.0	6.2
2	84.4	0.5	93.5	-2.5	76.9	-5.8	76.0	-9.6	85.2	11.4	91.5	5.9	93.0	11.9	85.1	9.9
3	85.1	0.8	88.5	-23.5	77.3	-5.6	78.0	4.6	86.4	12.4	92.6	6.4	93.6	25.8	86.0	9.3
4	86.1	-1.3	89.4	-2.9	78.8	-5.4	78.2	4.8	92.0	16.2	93.1	5.0	98.5	9.8	81.9	-5.9
5	83.7	0.1	89.7	-2.5	76.4	-2.9	79.3	5.9	80.5	2.0	89.2	5.7	98.3	13.4	83.4	10.2
6	146.6	5.8	95.6	-17.7	111.9	-10.9	226.9	5.1	116.4	-19.4	178.4	32.0	116.7	12.5	161.0	17.3
7	110.7	-8.9	105.4	-16.3	116.7	-13.6	78.4	6.4	184.8	20.1	108.6	-12.6	148.7	8.3	101.7	18.5

区 分	学術研究等		飲食サービス業等		生活関連サービス等		教育、学習支援業		医療、福祉		複合サービス事業		その他のサービス業	
	前年比		前年比		前年比		前年比		前年比		前年比		前年比	
平成19年							106.8	-0.9	93.3	-3.6	89.4	-4.7		
20							107.1	0.3	91.3	-2.1	84.8	-5.1		
21							103.4	-3.5	94.8	3.8	89.4	5.4		
22	100.0		100.0		100.0		100.0	-3.3	100.0	5.5	100.0	11.9	100.0	
23	98.8	-1.2	96.2	-3.8	99.0	-1.0	100.9	0.9	104.9	4.9	110.1	10.1	93.7	-6.3
23年7月	79.9	-5.9	95.8	-5.1	103.1	-2.3	79.4	0.8	131.4	-5.7	138.1	10.7	98.3	-6.5
8	78.9	-7.5	97.8	-1.5	106.8	-2.9	77.8	-0.4	88.8	4.0	100.3	12.7	77.1	-12.1
9	78.1	0.0	91.7	-2.8	98.8	-2.3	77.9	0.0	88.2	4.3	99.5	11.8	80.7	-5.9
10	80.7	-0.5	91.0	-4.4	96.5	-6.8	79.5	0.9	87.7	4.0	100.9	9.4	81.8	-2.0
11	82.0	5.0	89.2	-7.9	103.1	-1.7	79.5	-11.6	93.4	3.2	103.5	13.5	84.5	-7.7
12	195.1	1.3	115.8	-10.8	118.6	10.2	218.7	4.9	206.2	3.3	178.4	10.3	145.3	-13.0
24年1月	77.2	-4.7	94.1	6.6	91.5	12.5	77.2	-0.4	84.6	-1.6	100.9	8.5	88.2	3.8
2	76.2	-2.6	87.1	-5.7	114.5	27.8	81.2	3.7	84.0	-1.2	85.9	-8.0	82.1	-1.1
3	79.1	-4.0	91.2	-4.5	123.7	38.7	80.8	3.7	84.7	-2.0	97.5	3.5	82.6	-4.7
4	74.0	-8.9	94.5	-1.2	119.7	22.3	80.2	2.3	87.0	-7.8	86.7	-7.7	79.6	-5.9
5	71.8	-9.5	88.2	-3.9	120.1	19.3	78.2	-2.7	83.3	-4.3	83.3	-11.8	80.5	-4.4
6	137.3	-27.4	94.9	-13.4	114.3	10.6	204.1	-1.3	156.2	24.4	139.2	5.0	121.9	-8.9
7	128.5	60.8	95.2	-0.6	141.0	36.8	76.7	-3.4	110.4	-16.0	100.6	-27.2	82.0	-16.6

第 2 - 2 表 実質賃金指数（きまって支給する給与）

（平成 2 4 年 7 月分）

（事業所規模 5 人以上）

（平成 2 2 年 = 1 0 0）

区 分	調査産業計		建 設 業		製 造 業		電気・ガス業		情報通信業		運輸業、郵便業		卸売業、小売業		金融業、保険業	
	前年比		前年比		前年比		前年比		前年比		前年比		前年比		前年比	
平成19年	104.0	-3.0	110.3	5.7	108.3	3.5	93.2	1.0	108.2	0.5	121.3	2.5	109.3	-6.3	89.7	-12.1
20	101.8	-2.1	108.0	-2.1	107.1	-1.1	92.4	-0.9	99.9	-7.7	108.0	-11.0	98.8	-9.6	86.5	-3.6
21	101.9	0.1	113.1	4.7	99.5	-7.1	97.9	6.0	97.7	-2.2	106.0	-1.9	90.4	-8.5	102.2	18.2
22	100.0	-1.9	100.0	-11.6	100.0	0.5	100.0	2.1	100.0	2.4	100.0	-5.7	100.0	10.6	100.0	-2.2
23	101.0	1.0	105.4	5.4	97.3	-2.7	91.0	-9.0	104.9	4.9	106.5	6.5	96.4	-3.6	101.4	1.4
23年7月	102.7	0.8	102.2	7.6	97.5	-3.8	91.1	-9.1	106.3	4.5	111.1	9.1	100.3	-2.7	108.8	4.1
8	102.3	0.1	103.3	8.3	96.4	-3.0	91.8	-9.6	109.7	-1.2	106.0	0.6	101.7	-3.9	104.3	5.2
9	102.3	1.2	106.4	7.6	97.8	-1.5	89.7	-10.6	108.1	12.7	106.5	5.0	98.5	-4.9	102.6	5.2
10	102.0	0.1	106.0	6.2	95.6	-4.4	95.1	-3.5	110.4	19.9	112.3	9.6	98.3	-6.5	102.8	1.6
11	102.5	0.6	107.4	5.7	98.2	-1.5	93.4	-6.7	111.5	15.2	108.1	4.1	95.2	-5.2	108.4	11.6
12	102.6	1.5	107.7	6.6	96.6	-2.8	93.1	-6.9	113.1	22.9	111.5	7.9	97.5	-2.5	103.5	8.6
24年1月	98.8	0.4	102.5	-3.8	91.9	-3.9	95.0	5.8	100.4	4.6	107.0	6.6	99.5	7.9	101.8	5.9
2	99.2	-1.0	110.9	0.1	93.5	-5.2	86.9	-10.1	99.7	-0.3	104.4	1.2	97.1	0.6	97.1	3.9
3	100.3	0.5	110.7	0.9	93.1	-6.4	88.6	1.3	101.5	0.2	107.3	2.1	97.1	5.3	100.5	5.7
4	99.3	-0.8	102.8	-1.2	95.1	-5.4	89.0	1.4	88.8	-12.9	106.8	-0.7	97.3	9.8	95.1	-9.9
5	98.1	-0.9	102.0	2.5	91.6	-3.4	90.0	2.0	84.0	-15.7	104.3	1.9	97.9	-0.5	101.5	1.3
6	99.8	-0.8	106.6	4.7	95.1	-2.2	89.8	1.1	89.5	-11.5	106.1	1.1	98.4	0.7	101.7	5.7
7	99.1	-3.5	101.7	-0.5	92.3	-5.3	98.5	8.1	98.5	-7.3	107.2	-3.5	96.9	-3.4	104.3	-4.1

区 分	学術研究等		飲食サービス業等		生活関連サービス等		教育、学習支援業		医療、福祉		複合サービス事業		その他のサービス業	
	前年比		前年比		前年比		前年比		前年比		前年比		前年比	
平成19年							84.1	-16.2	95.1	-3.5	105.8	1.1		
20							93.8	11.5	96.7	1.7	101.9	-3.7		
21							104.0	10.9	106.7	10.3	97.1	-4.7		
22	100.0		100.0		100.0		100.0	-3.8	100.0	-6.3	100.0	3.0	100.0	
23	96.2	-3.8	99.6	-0.4	101.8	1.8	93.0	-7.0	106.6	6.6	105.1	5.1	100.4	0.4
23年7月	99.0	-7.0	97.2	-4.0	108.0	-4.7	91.4	-9.3	111.1	8.2	103.0	1.4	98.7	-3.7
8	100.2	-4.6	101.2	-1.0	96.4	-15.6	92.2	-7.2	112.9	9.6	105.6	6.6	91.2	-11.0
9	97.2	0.1	98.8	-4.4	104.4	-6.4	92.2	-7.7	110.0	8.1	105.3	5.2	103.0	1.2
10	97.7	-1.9	99.6	-0.7	94.5	-16.5	93.2	-7.6	109.5	7.4	104.5	4.1	102.8	3.8
11	99.6	0.4	99.7	-0.6	106.7	-6.8	93.0	-8.1	108.2	4.5	107.7	6.4	104.5	0.3
12	97.7	3.0	97.8	-3.6	111.1	-1.8	92.0	-8.3	108.6	5.7	107.5	5.0	104.8	-0.1
24年1月	93.8	1.8	103.5	5.1	89.2	-9.5	88.1	-4.0	102.7	-0.7	107.4	1.1	97.9	-1.3
2	94.5	1.2	101.9	1.5	94.6	-1.0	92.1	-1.4	101.4	0.7	103.1	-1.7	96.6	-5.8
3	104.1	10.7	100.0	0.0	100.0	6.8	92.6	-0.6	101.5	-1.1	103.7	-0.7	101.7	0.0
4	100.1	5.6	106.7	0.9	106.1	5.5	91.4	-1.7	100.8	-4.0	101.5	-2.5	102.0	3.7
5	96.4	1.8	102.7	4.1	106.4	3.2	90.0	-5.6	99.8	-2.5	102.1	-0.8	99.5	2.9
6	98.5	3.8	104.0	6.3	103.6	-5.6	89.6	-5.9	101.4	-3.7	103.1	-2.6	102.9	1.2
7	107.7	8.8	97.8	0.6	120.7	11.8	89.9	-1.6	100.7	-9.4	104.3	1.3	89.7	-9.1

第 2 - 2 表 実質賃金指数（きまって支給する給与）

（平成 2 4 年 7 月分）

（事業所規模 3 0 人以上）

（平成 2 2 年 = 1 0 0）

区 分	調査産業計		建 設 業		製 造 業		電 気・ガ ス 業		情 報 通 信 業		運 輸 業、 郵 便 業		卸 売 業、 小 売 業		金 融 業、 保 険 業	
	前年比		前年比		前年比		前年比		前年比		前年比		前年比		前年比	
平成19年	102.5	0.0	98.6	10.9	106.9	1.6	98.7	1.1	96.8	13.0	116.3	-5.4	112.3	-3.5	120.7	1.3
20	99.5	-2.9	111.8	13.4	104.4	-2.3	97.9	-0.8	98.7	2.0	102.8	-11.6	96.0	-14.5	115.5	-4.3
21	98.4	-1.1	112.8	0.9	98.6	-5.6	101.8	4.0	97.3	-1.4	97.2	-5.4	93.5	-2.6	106.3	-8.0
22	100.0	1.6	100.0	-11.3	100.0	1.4	100.0	-1.8	100.0	2.8	100.0	2.9	100.0	7.0	100.0	-5.9
23	100.7	0.7	104.2	4.2	96.2	-3.8	100.5	0.5	97.3	-2.7	105.8	5.8	98.0	-2.0	93.0	-7.0
23年7月	101.5	0.0	101.4	1.7	96.5	-4.4	97.9	-2.1	96.0	-5.9	106.2	4.1	99.9	-0.6	98.1	-10.9
8	101.4	-0.7	102.3	3.9	95.3	-4.1	99.1	-2.0	97.0	-3.1	104.9	-1.4	107.1	-3.5	88.6	-7.0
9	101.4	0.7	105.6	7.9	97.0	-2.0	96.0	-3.6	94.5	-5.9	107.0	5.4	103.1	-6.9	90.1	-7.2
10	101.6	0.0	104.9	6.1	94.3	-5.0	102.0	4.6	96.3	-4.3	113.0	10.7	100.2	-8.7	98.0	-5.5
11	100.9	-0.2	105.0	5.1	96.7	-2.4	99.6	1.0	101.2	1.2	108.1	1.9	91.5	-7.3	98.5	3.4
12	101.5	1.2	104.0	2.4	94.8	-4.0	98.9	0.7	99.6	-0.1	109.1	3.8	102.8	10.9	85.1	-10.1
24年1月	100.6	2.3	106.8	0.5	90.3	-5.3	100.5	-2.0	97.5	2.3	108.9	5.3	116.0	26.0	96.3	6.2
2	100.8	0.5	105.0	-2.5	92.4	-5.8	101.0	-9.7	106.6	11.4	109.7	6.0	107.1	13.5	95.4	3.5
3	101.0	1.5	99.4	-7.9	91.7	-5.8	103.6	4.4	108.0	12.6	110.8	6.8	106.9	24.9	99.5	7.0
4	101.0	-1.0	100.3	-2.9	93.6	-6.0	104.0	4.7	104.0	4.9	111.5	5.1	108.7	8.8	97.3	-6.0
5	99.8	0.2	100.5	-2.6	91.7	-1.9	105.4	5.7	100.7	1.9	106.8	5.6	111.4	12.6	99.2	10.1
6	100.8	-0.3	101.3	2.4	93.6	-2.8	105.0	5.1	103.7	5.2	109.2	5.1	112.4	11.7	96.9	9.0
7	100.7	-0.8	104.3	2.9	92.2	-4.5	104.1	6.3	108.0	12.5	110.9	4.4	114.0	14.1	97.9	-0.2

区 分	学術研究等		飲食サービス業等		生活関連サービス等		教育、学習支援業		医療、福祉		複合サービス事業		その他のサービス業	
	前年比		前年比		前年比		前年比		前年比		前年比		前年比	
平成19年							102.9	-0.9	91.9	0.2	90.9	3.3		
20							104.1	1.2	90.7	-1.3	85.6	-5.8		
21							102.5	-1.5	95.2	5.0	89.7	4.8		
22	100.0		100.0		100.0		100.0	-2.4	100.0	5.0	100.0	11.5	100.0	
23	98.0	-2.0	97.4	-2.6	99.5	-0.5	99.9	-0.1	104.6	4.6	111.2	11.2	95.6	-4.4
23年7月	96.8	-6.0	98.6	-1.7	104.6	0.9	101.0	1.0	105.1	2.3	112.7	12.8	93.5	-6.7
8	97.8	-7.5	101.1	-2.5	102.2	-4.2	98.8	-0.4	107.0	4.2	114.4	12.8	87.7	-13.2
9	96.7	0.0	96.7	-2.8	100.2	-2.2	99.1	0.3	106.1	5.0	113.4	11.8	93.0	-5.9
10	98.3	1.3	95.6	-4.9	97.9	-6.8	100.6	0.6	105.6	4.1	114.8	9.9	94.3	-2.0
11	101.7	5.2	93.4	-8.3	104.6	-1.7	101.0	0.7	102.4	0.0	118.2	13.7	97.4	-7.6
12	96.6	-0.5	95.9	-5.6	114.8	14.6	99.0	0.0	104.3	1.2	118.1	11.2	98.0	-6.5
24年1月	95.6	-0.3	96.8	4.0	92.8	12.5	98.1	-0.3	101.9	-1.1	115.0	8.5	92.4	-5.5
2	94.3	-2.7	92.0	-5.5	115.0	26.5	103.1	3.6	101.2	-1.2	97.8	-8.2	94.5	-1.2
3	98.1	-0.9	93.6	-7.1	125.5	38.7	102.7	3.7	102.0	-1.9	96.9	-9.8	95.1	-4.8
4	91.7	-8.8	99.6	-1.2	121.4	22.3	101.9	2.4	100.8	-4.1	97.8	-7.7	91.7	-5.9
5	89.0	-9.4	93.0	-3.8	121.9	19.3	99.2	-2.9	100.3	-4.2	94.6	-12.1	91.4	-5.9
6	92.4	-5.8	90.7	-8.4	113.2	8.0	99.2	-2.2	101.6	-4.0	94.9	-13.5	95.0	-0.9
7	91.8	-5.2	91.2	-7.5	121.5	16.2	97.4	-3.6	101.4	-3.5	95.6	-15.2	92.4	-1.2

第3-1表 労働時間指数（総実労働時間）

（平成24年7月分）

（事業所規模5人以上）

（平成22年=100）

区分	調査産業計		建設業		製造業		電気・ガス業		情報通信業		運輸業、郵便業		卸売業、小売業		金融業、保険業	
	前年比		前年比		前年比		前年比		前年比		前年比		前年比		前年比	
平成19年	103.7	-1.2	105.7	3.1	102.5	2.4	98.7	-2.2	103.7	2.9	105.5	8.1	102.6	-5.5	105.5	-1.2
20	101.4	-2.2	101.9	-3.6	101.2	-1.3	102.0	3.3	99.1	-4.5	97.3	-7.8	99.2	-3.3	101.9	-3.4
21	99.2	-2.2	100.3	-1.5	95.3	-5.8	101.4	-0.5	97.3	-1.9	97.6	0.3	96.4	-2.9	100.6	-1.2
22	100.0	0.8	100.0	-0.3	100.0	4.9	100.0	-1.4	100.0	2.8	100.0	2.4	100.0	3.9	100.0	-0.6
23	100.2	0.2	99.8	-0.3	100.9	0.8	97.8	-2.2	103.5	3.5	101.4	1.4	97.7	-2.3	100.0	0.0
23年7月	102.0	-0.6	101.6	3.9	103.3	0.7	99.5	-7.0	104.3	-0.6	103.4	2.5	98.2	-3.4	105.3	-2.9
8	101.2	0.4	99.6	1.9	97.9	0.1	100.9	-1.0	103.9	-7.8	105.9	5.7	96.5	-9.0	105.4	6.4
9	101.6	0.6	99.9	-2.7	102.8	2.8	95.4	-1.8	103.8	2.3	103.4	2.7	97.1	-6.1	104.0	6.2
10	100.0	-1.5	102.5	-0.7	104.0	1.2	95.4	-3.2	105.3	7.7	101.9	1.0	93.4	-9.5	98.5	2.7
11	102.3	-0.4	104.1	-2.8	105.2	-1.0	95.5	-1.1	106.2	2.4	103.3	2.1	95.7	-5.4	101.1	4.4
12	100.9	0.0	103.2	-1.2	106.8	3.4	90.4	-2.2	108.3	6.6	106.2	2.0	92.3	-9.5	103.3	6.4
24年1月	93.6	1.0	103.9	13.8	88.2	-0.7	91.1	-9.1	91.8	-1.6	97.2	0.0	90.1	-2.5	99.4	7.2
2	101.7	3.2	110.4	6.1	104.4	4.6	100.3	8.1	96.3	3.7	102.5	6.8	98.6	-3.5	100.6	14.6
3	101.3	1.4	111.5	7.8	103.5	3.0	103.2	-1.0	96.8	-11.1	105.4	5.1	95.4	-0.6	103.0	4.4
4	102.6	-0.8	105.1	4.3	106.3	0.8	101.3	2.3	93.5	-11.8	104.1	1.0	95.6	-9.0	101.4	-3.2
5	97.8	2.2	97.1	5.8	93.0	0.2	102.9	6.7	84.9	-14.2	102.6	10.7	93.5	-3.6	102.6	5.1
6	102.8	-1.3	100.1	5.1	106.0	3.1	104.1	-0.3	95.2	-13.1	104.6	1.7	100.0	-5.7	106.6	5.5
7	101.3	-0.7	99.9	-1.7	101.9	-1.4	103.4	3.9	104.4	0.1	105.9	2.4	100.1	1.9	107.5	2.1

区分	学術研究等		飲食サービス業等		生活関連サービス等		教育、学習支援業		医療、福祉		複合サービス事業		その他のサービス業	
	前年比		前年比		前年比		前年比		前年比		前年比		前年比	
平成19年							94.3	-5.2	99.3	-3.5	101.2	4.8		
20							104.0	10.2	96.7	-2.7	100.1	-1.1		
21							103.1	-0.9	98.7	2.1	99.2	-1.0		
22	100.0		100.0		100.0		100.0	-3.0	100.0	1.3	100.0	0.9	100.0	
23	104.2	4.2	102.7	2.7	98.4	-1.5	97.3	-2.7	101.9	1.9	96.7	-3.3	96.9	-3.1
23年7月	109.2	2.5	98.6	-1.9	105.6	-2.4	97.2	-8.6	105.3	1.9	94.0	-14.8	96.1	-2.5
8	109.9	8.9	106.4	3.8	99.0	-9.7	85.7	-0.2	111.6	8.2	99.9	-0.5	96.6	-4.7
9	106.7	6.4	102.1	1.3	102.5	-1.8	97.0	-4.8	105.0	4.5	95.3	-1.0	101.3	0.9
10	105.6	7.2	102.4	3.8	92.7	-10.8	99.2	-5.2	102.5	1.8	94.1	-2.9	96.4	-0.9
11	108.3	15.4	104.9	5.9	103.2	-4.1	100.9	-1.3	103.2	1.4	96.6	-0.9	99.8	-2.8
12	107.3	16.5	103.3	1.6	100.7	-3.2	91.1	-3.6	102.3	4.5	99.6	-2.3	97.2	-3.9
24年1月	100.2	8.8	106.4	4.9	95.1	3.3	90.9	0.2	92.0	-2.2	92.6	1.3	88.6	-2.0
2	108.2	12.8	105.2	1.8	106.1	20.7	101.5	5.1	98.6	3.8	96.1	4.9	98.7	-0.9
3	114.2	8.2	102.3	0.9	108.8	28.8	101.9	-3.0	97.3	-2.2	99.7	-6.9	97.0	-0.2
4	120.1	19.5	111.9	7.2	124.8	23.0	100.3	-1.2	98.2	-4.8	93.9	-2.8	105.0	9.8
5	105.8	7.8	108.8	4.0	123.1	22.7	103.7	6.7	96.8	1.0	99.8	11.1	92.4	1.5
6	112.1	1.0	108.2	9.2	120.0	7.8	103.9	-1.9	98.8	-6.6	102.2	-1.8	100.1	-1.2
7	117.0	7.1	98.7	0.1	115.0	8.9	102.3	5.2	95.7	-9.1	100.8	7.2	100.3	4.4

第3-1表 労働時間指数（総実労働時間）

（平成24年7月分）

（事業所規模30人以上）

（平成22年=100）

区分	調査産業計		建設業		製造業		電気・ガス業		情報通信業		運輸業、郵便業		卸売業、小売業		金融業、保険業	
		前年比		前年比		前年比		前年比		前年比		前年比		前年比		前年比
平成19年	102.1	-0.3	106.3	10.9	100.9	2.6	99.5	-4.3	104.8	7.3	97.7	0.1	105.0	-6.7	101.8	-0.9
20	100.6	-1.5	121.7	14.6	99.6	-1.3	101.9	2.4	98.4	-6.0	97.0	-0.8	96.5	-8.1	101.1	-0.7
21	98.5	-2.0	106.5	-12.5	93.6	-6.0	101.3	-0.5	96.7	-1.9	100.0	3.1	100.4	4.0	98.3	-2.8
22	100.0	1.6	100.0	-6.1	100.0	6.8	100.0	-1.3	100.0	3.5	100.0	0.0	100.0	-0.4	100.0	1.8
23	99.4	-0.6	99.6	-0.5	100.9	0.9	99.2	-0.8	99.6	-0.4	100.2	0.3	97.2	-2.8	100.9	0.8
23年7月	100.8	-1.5	99.8	-2.4	103.0	1.0	101.8	-4.8	100.4	-7.6	100.5	-1.7	99.0	-0.9	100.3	-5.4
8	101.2	0.1	98.7	-2.0	97.0	-1.4	103.3	1.3	95.3	2.2	102.9	2.4	107.0	-2.0	105.7	2.1
9	100.9	-0.4	101.3	2.0	102.6	3.3	98.3	1.2	96.8	-6.8	101.2	-0.3	100.6	-7.2	105.5	3.1
10	99.1	-2.6	99.2	1.9	103.3	0.5	97.8	-0.8	99.0	-4.2	99.6	-1.6	95.7	-9.3	98.5	0.6
11	100.9	-1.3	100.1	-1.1	104.4	-1.8	96.8	0.2	104.3	2.3	101.7	0.7	94.8	-1.8	101.3	2.8
12	100.2	-0.7	98.6	-3.5	105.9	1.2	91.3	-1.2	99.0	-1.9	104.2	-0.4	96.5	-2.4	103.0	3.0
24年1月	93.0	1.1	96.6	-0.7	87.6	-2.1	90.9	-8.8	91.5	-0.5	96.4	-1.0	104.1	13.5	93.5	-0.4
2	101.2	4.3	103.8	4.2	104.2	3.7	100.3	6.6	93.2	-1.3	104.0	7.3	103.5	10.6	98.4	2.5
3	101.6	2.5	103.7	0.1	102.9	2.1	103.4	-2.1	97.3	-9.0	105.6	4.9	103.2	17.5	101.2	-3.0
4	102.2	-1.1	105.2	2.3	105.2	-2.0	101.5	2.2	100.3	-2.5	103.2	0.6	105.0	3.1	98.1	-6.9
5	98.6	3.5	100.9	4.0	93.1	-0.3	102.5	8.2	93.1	-2.1	101.2	9.5	104.4	8.6	100.3	4.9
6	102.3	-0.8	98.4	1.8	104.5	1.9	104.3	-2.7	97.3	-10.7	104.0	1.2	109.4	8.0	100.4	-0.3
7	101.1	0.3	103.6	3.8	101.0	-1.9	103.8	2.0	98.2	-2.2	106.1	5.6	104.8	5.9	101.0	0.7

区分	学術研究等		飲食サービス業等		生活関連サービス等		教育、学習支援業		医療、福祉		複合サービス事業		その他のサービス業	
		前年比		前年比		前年比		前年比		前年比		前年比		前年比
平成19年							107.4	6.3	97.9	-2.5	103.6	2.7		
20							113.6	5.8	95.6	-2.3	103.7	0.1		
21							102.8	-9.6	99.2	3.9	97.9	-5.6		
22	100.0		100.0		100.0		100.0	-2.7	100.0	0.8	100.0	2.1	100.0	
23	100.6	0.6	99.0	-1.0	81.0	-19.0	100.1	0.0	99.9	-0.1	103.0	3.0	100.0	-0.1
23年7月	99.7	-4.4	100.8	1.9	85.7	-17.7	100.2	-4.1	100.9	-2.9	103.3	0.1	98.3	1.8
8	103.1	5.5	104.0	-1.8	87.2	-19.7	95.2	10.8	107.3	1.8	108.1	10.3	99.1	-4.3
9	98.4	-1.2	96.5	-2.6	83.4	-18.4	97.9	-1.8	102.5	1.2	100.7	1.0	100.9	-1.6
10	99.4	1.5	97.4	-3.0	78.7	-22.1	100.4	-2.4	99.1	-1.0	100.4	-1.1	95.4	-3.4
11	103.6	5.0	97.6	-2.0	84.1	-18.8	102.1	1.5	99.6	-1.0	105.3	3.3	100.0	-6.8
12	94.6	-0.5	100.0	-4.3	79.8	-16.4	92.0	-1.3	98.4	1.0	109.5	3.5	100.2	-3.2
24年1月	92.7	-2.3	96.1	2.5	81.6	21.1	93.2	0.5	92.2	-2.0	94.5	2.1	91.5	-5.2
2	111.4	18.0	91.0	-7.0	107.3	55.1	105.7	8.2	97.0	1.1	96.6	1.6	101.6	-1.7
3	110.7	0.7	93.2	-8.5	129.5	102.3	106.6	-1.2	97.0	-2.8	102.7	-8.0	99.3	-4.0
4	117.9	14.1	101.3	1.1	137.5	50.6	101.0	-3.3	97.4	-3.8	97.8	-1.9	97.3	-4.0
5	98.0	-0.6	97.4	-1.1	135.8	49.7	105.3	5.3	99.2	3.9	98.8	1.8	91.2	-8.2
6	114.5	6.7	90.9	-8.3	131.2	44.3	103.9	-5.6	97.9	-6.7	100.2	-10.8	98.7	-2.9
7	109.1	9.4	94.0	-6.7	140.4	63.8	104.0	3.8	96.4	-4.5	100.2	-3.0	97.7	-0.6

第3-2表 労働時間指数（所定内労働時間）

（平成24年7月分）

（事業所規模5人以上）

（平成22年=100）

区 分	調査産業計		建設業		製造業		電気・ガス業		情報通信業		運輸業、郵便業		卸売業、小売業		金融業、保険業	
	前年比	前年比	前年比	前年比	前年比	前年比	前年比	前年比	前年比	前年比	前年比	前年比	前年比	前年比	前年比	
平成19年	103.0	-1.3	104.5	3.4	101.2	3.0	100.3	-2.6	100.5	3.0	102.3	2.0	102.3	-5.6	105.6	0.0
20	101.0	-2.0	102.6	-1.8	100.3	-0.9	102.2	1.9	97.8	-2.6	96.7	-5.5	97.6	-4.6	103.4	-2.1
21	99.5	-1.4	99.2	-3.3	96.8	-3.6	99.4	-2.8	96.4	-1.5	98.4	1.8	96.1	-1.5	100.2	-3.1
22	100.0	0.5	100.0	0.8	100.0	3.4	100.0	0.6	100.0	3.8	100.0	1.6	100.0	4.1	100.0	-0.2
23	100.1	0.1	99.8	-0.2	100.0	0.0	98.4	-1.6	103.8	3.8	101.0	1.0	98.5	-1.5	100.5	0.5
23年7月	102.2	-0.7	103.1	3.4	102.7	0.3	100.5	-6.0	103.7	-1.0	102.3	1.1	99.3	-2.5	105.2	-2.9
8	101.2	0.4	102.0	2.8	96.6	-0.9	103.4	0.9	103.8	-7.6	104.6	4.0	97.3	-7.9	105.3	6.6
9	101.4	0.4	101.2	-2.5	101.1	1.5	94.7	-4.2	103.8	2.2	102.5	2.0	98.0	-5.0	104.9	6.4
10	99.9	-1.4	103.0	-0.2	102.2	-0.5	96.0	-3.2	105.8	7.5	102.1	1.7	94.5	-8.3	99.4	3.4
11	101.9	-0.6	105.1	-2.1	103.4	-2.1	96.2	-1.7	106.3	1.8	101.8	0.5	96.5	-4.7	101.7	4.7
12	100.1	-0.1	103.7	1.9	104.0	1.4	91.0	-1.3	106.7	4.5	103.3	1.2	93.0	-8.1	103.4	5.0
24年1月	93.5	1.3	106.8	22.5	86.9	-1.8	91.2	-5.7	94.8	0.1	98.1	1.1	89.5	-3.9	100.4	7.8
2	101.6	3.3	109.9	7.9	102.7	3.5	101.6	7.9	99.4	6.4	101.7	5.5	99.2	-3.9	101.3	13.3
3	100.8	1.2	111.4	11.0	101.3	1.2	102.9	-2.4	100.1	-7.1	102.1	1.9	95.7	-1.0	104.3	3.7
4	102.5	-1.1	108.6	6.4	105.3	0.1	100.9	1.3	97.1	-9.3	101.0	-2.4	95.7	-9.7	103.0	-1.8
5	98.3	2.8	99.9	9.7	92.5	-0.8	103.4	6.3	88.8	-11.4	102.6	9.7	94.1	-3.4	103.3	6.6
6	103.4	-1.3	103.1	6.6	105.1	1.3	105.2	-0.8	99.2	-11.6	103.3	-1.1	101.0	-5.7	107.2	5.5
7	101.3	-0.9	102.6	-0.5	101.2	-1.5	103.9	3.4	105.1	1.4	102.8	0.5	100.5	1.2	108.3	2.9

区 分	学術研究等		飲食サービス業等		生活関連サービス等		教育、学習支援業		医療、福祉		複合サービス事業		その他のサービス業	
	前年比	前年比	前年比	前年比	前年比	前年比	前年比	前年比	前年比	前年比	前年比	前年比	前年比	
平成19年							94.9	-5.6	99.6	-3.6	99.4	3.3		
20							102.9	8.6	97.1	-2.6	98.4	-1.1		
21							101.2	-1.7	99.5	2.5	99.1	0.7		
22	100.0		100.0		100.0		100.0	-1.2	100.0	0.5	100.0	1.0	100.0	
23	103.8	3.8	102.3	2.2	98.3	-1.7	97.7	-2.4	101.9	1.8	95.7	-4.3	97.1	-2.9
23年7月	109.6	2.1	99.2	-1.8	105.2	-2.8	98.5	-7.4	105.4	2.3	93.0	-15.9	95.8	-4.4
8	109.7	7.5	105.4	2.9	99.0	-8.6	88.2	1.6	111.8	8.3	99.0	-1.7	97.1	-4.1
9	106.1	5.0	101.8	1.5	102.7	-0.3	96.8	-4.4	104.9	4.6	93.8	-2.3	101.7	0.9
10	104.9	5.1	102.1	3.3	93.1	-9.0	98.9	-4.8	102.3	1.9	92.5	-4.3	96.9	-0.7
11	106.1	12.0	104.5	5.7	103.1	-2.8	100.5	-1.0	102.6	1.1	95.0	-1.9	101.1	-1.3
12	106.3	15.8	102.8	0.9	101.1	-1.4	91.3	-3.3	101.6	4.0	98.3	-3.4	97.4	-4.4
24年1月	99.9	8.8	104.5	3.5	98.3	7.4	91.2	-0.4	91.1	-3.3	91.4	1.1	90.4	-0.2
2	108.2	13.1	103.8	0.8	109.3	25.5	102.5	5.8	98.3	3.6	95.8	4.8	100.4	0.5
3	112.2	6.5	100.5	-0.1	111.7	31.1	103.0	-2.3	97.5	-2.2	99.1	-7.0	98.3	1.7
4	119.8	19.2	109.6	5.2	127.8	24.9	100.9	-0.1	98.5	-4.6	93.6	-3.1	104.5	9.7
5	107.1	9.4	106.9	3.4	123.6	24.6	104.4	7.7	96.7	1.2	100.1	12.3	94.3	3.2
6	114.2	2.2	107.1	8.1	122.3	10.7	104.6	-1.1	99.2	-6.6	101.3	-1.7	102.2	1.0
7	116.2	6.0	96.7	-2.5	114.4	8.7	102.9	4.5	95.7	-9.2	100.2	7.7	102.7	7.2

第3-2表 労働時間指数（所定内労働時間）

（平成24年7月分）

（事業所規模30人以上）

（平成22年=100）

区 分	調査産業計		建設業		製造業		電気・ガス業		情報通信業		運輸業、郵便業		卸売業、小売業		金融業、保険業	
		前年比		前年比		前年比		前年比		前年比		前年比		前年比		前年比
平成19年	101.9	-0.3	107.6	7.1	99.9	4.0	99.9	-4.2	100.6	1.5	100.0	-0.3	104.9	-7.2	98.9	-2.0
20	100.4	-1.5	116.9	8.7	99.1	-0.8	101.1	1.2	97.7	-2.9	97.2	-2.8	95.9	-8.5	99.3	0.4
21	99.5	-0.9	102.9	-12.0	95.6	-3.6	98.7	-2.5	96.5	-1.2	101.1	4.0	100.2	4.3	97.6	-1.7
22	100.0	0.6	100.0	-2.8	100.0	4.7	100.0	1.4	100.0	3.6	100.0	-1.1	100.0	-0.1	100.0	2.4
23	99.1	-1.0	98.7	-1.3	100.5	0.5	98.8	-1.2	99.5	-0.6	99.3	-0.7	97.4	-2.6	100.9	0.9
23年7月	100.8	-1.8	100.1	-3.6	103.0	1.0	102.0	-4.6	100.5	-5.8	100.1	-1.9	100.1	-0.1	101.0	-4.9
8	101.1	-0.1	99.0	-3.0	96.3	-1.9	105.5	2.9	95.8	3.2	103.2	2.0	106.9	-2.1	105.6	2.0
9	100.4	-0.7	101.0	0.6	101.6	2.6	96.5	-2.5	96.6	-5.9	100.3	-0.4	100.6	-7.3	105.5	2.5
10	98.9	-2.5	97.8	0.0	102.3	-0.1	97.8	-1.5	99.2	-3.7	99.7	-0.7	96.5	-8.6	99.2	0.9
11	100.1	-1.8	99.8	-2.9	103.3	-2.1	97.0	-1.2	103.0	1.8	99.5	-0.5	95.0	-2.6	101.3	2.6
12	99.1	-0.8	98.2	-1.0	104.8	0.9	91.1	-1.5	99.0	-2.1	101.0	-0.6	96.4	-1.2	103.0	2.6
24年1月	92.2	0.8	94.6	0.1	86.4	-3.1	90.3	-3.4	93.6	0.9	96.3	0.1	101.2	10.2	93.8	-0.2
2	100.8	4.5	102.2	5.3	104.0	4.1	99.6	5.5	93.2	-1.6	101.4	5.4	102.1	9.0	99.0	3.3
3	100.8	2.4	104.7	3.8	101.9	1.5	100.4	-5.1	96.8	-9.2	101.5	3.2	101.2	15.7	101.3	-3.0
4	101.8	-1.2	105.2	3.4	105.5	-1.6	98.6	-0.5	99.5	-2.8	99.1	-2.7	102.9	0.9	99.0	-6.1
5	98.6	3.4	101.9	5.3	93.1	-1.1	100.4	6.4	94.4	0.1	101.0	10.1	102.6	6.3	100.8	6.3
6	102.6	-0.8	99.6	2.6	104.8	1.5	103.1	-4.5	98.1	-9.8	101.8	-1.7	108.2	6.4	101.5	0.6
7	100.8	0.0	104.3	4.2	100.8	-2.1	101.9	-0.1	98.9	-1.6	102.1	2.0	103.7	3.6	102.2	1.2

区 分	学術研究等		飲食サービス業等		生活関連サービス等		教育、学習支援業		医療、福祉		複合サービス事業		その他のサービス業	
		前年比		前年比		前年比		前年比		前年比		前年比		前年比
平成19年							103.8	5.8	98.5	-2.7	102.9	0.3		
20							111.4	7.4	96.2	-2.2	104.4	1.5		
21							102.4	-8.1	99.9	3.8	99.2	-5.1		
22	100.0		100.0		100.0		100.0	-2.4	100.0	0.2	100.0	0.8	100.0	
23	98.8	-1.2	97.9	-2.2	82.1	-17.8	99.4	-0.6	99.7	-0.3	101.8	1.8	98.7	-1.3
23年7月	100.1	-4.9	101.0	1.8	86.9	-16.9	99.9	-4.7	100.7	-3.0	102.0	-1.3	95.6	-3.8
8	102.9	4.0	101.8	-4.1	87.6	-18.9	96.2	10.5	107.3	1.8	107.0	9.2	97.3	-5.2
9	96.6	-4.0	94.2	-4.7	84.1	-17.2	97.9	-1.5	102.4	1.2	98.0	-0.5	100.9	-1.8
10	98.3	-1.8	95.1	-5.5	79.9	-20.6	99.8	-2.3	98.7	-1.0	96.5	-3.4	95.5	-3.1
11	97.9	-2.7	95.9	-3.4	85.4	-17.8	100.7	1.3	99.0	-1.5	102.3	2.2	100.8	-4.3
12	92.8	-0.9	97.2	-6.3	81.7	-15.1	91.1	-2.0	97.9	0.8	107.2	2.2	98.0	-5.8
24年1月	91.8	-1.1	93.4	0.2	83.7	23.5	92.6	0.1	91.5	-2.5	93.4	1.2	92.4	-4.0
2	109.2	17.3	88.9	-9.2	108.9	56.0	105.4	8.4	96.8	1.3	98.1	2.7	102.0	0.4
3	107.4	0.0	90.1	-11.1	130.8	100.0	106.3	-1.0	96.9	-2.8	103.9	-6.7	100.0	-0.8
4	115.9	14.6	97.9	-1.4	138.6	48.2	100.9	-1.7	97.4	-3.8	100.0	-0.5	98.4	-0.7
5	94.7	-0.5	94.5	-3.6	134.6	46.3	105.7	7.6	98.7	3.6	101.9	4.5	92.6	-6.1
6	114.1	6.0	90.0	-9.5	130.7	42.8	104.4	-4.4	98.1	-6.5	102.7	-8.0	99.9	0.6
7	106.2	6.1	92.9	-8.0	137.6	58.3	105.0	5.1	96.0	-4.7	102.2	0.2	99.1	3.7

第3-3表 労働時間指数（所定外労働時間）

（平成24年7月分）

（事業所規模5人以上）

（平成22年=100）

区分	調査産業計		建設業		製造業		電気・ガス業		情報通信業		運輸業、郵便業		卸売業、小売業		金融業、保険業	
	前年比		前年比		前年比		前年比		前年比		前年比		前年比		前年比	
平成19年	114.8	0.7	127.8	-3.5	122.8	-6.5	73.0	8.5	133.0	1.3	123.9	72.4	110.6	-1.1	103.2	-22.7
20	108.7	-5.3	70.4	-44.9	115.1	-6.3	101.9	39.6	110.1	-17.2	99.0	-20.2	152.5	37.8	72.0	-30.3
21	94.3	-13.2	121.2	72.1	74.1	-35.6	135.9	33.3	103.3	-6.1	90.2	-8.8	105.0	-31.1	109.8	52.6
22	100.0	6.1	100.0	-17.5	100.0	34.9	100.0	-26.4	100.0	-3.2	100.0	10.8	100.0	-4.8	100.0	-8.9
23	101.7	1.7	100.0	0.1	113.4	13.3	87.0	-13.0	102.9	2.9	104.4	4.4	74.8	-25.2	89.3	-10.7
23年7月	98.0	0.4	74.1	16.1	113.1	6.9	83.1	-24.0	115.2	9.2	112.2	12.8	71.7	-28.3	106.4	-3.7
8	98.3	-0.8	55.9	-20.9	118.6	15.3	55.6	-40.5	109.7	-5.8	116.8	20.6	77.4	-35.5	106.2	3.2
9	104.3	3.3	77.5	-6.8	127.5	24.8	107.3	56.8	108.6	8.0	110.6	7.3	73.3	-31.8	87.6	-0.9
10	101.7	-3.5	93.5	-8.9	130.9	25.3	84.7	-5.7	102.9	12.9	98.9	-5.0	63.5	-39.7	80.4	-13.1
11	110.4	3.3	85.5	-17.6	132.4	13.0	79.7	8.2	110.3	15.7	115.9	16.0	71.0	-26.9	90.1	-0.8
12	116.4	2.0	93.5	-38.3	151.0	33.2	79.8	-17.1	137.7	40.8	131.5	8.8	72.8	-41.6	101.1	43.4
24年1月	93.6	-5.7	51.1	-69.5	109.9	20.2	89.0	-45.7	53.5	-30.4	88.7	-10.9	106.3	45.8	80.3	-5.2
2	102.6	1.7	118.2	-18.4	130.7	21.6	78.0	15.4	56.3	-35.4	104.2	12.8	83.3	14.4	86.4	58.5
3	107.7	2.3	112.5	-28.5	137.6	29.1	108.5	31.2	54.9	-56.7	123.8	22.7	85.4	11.6	77.3	20.2
4	102.6	3.8	42.0	-45.8	122.8	13.7	107.3	25.6	47.9	-50.8	121.8	23.0	93.8	17.0	69.7	-29.2
5	88.5	-8.0	47.7	-55.0	101.0	17.4	95.1	18.3	37.3	-55.5	99.6	14.9	75.0	-10.5	89.4	-18.5
6	91.0	0.2	46.6	-30.7	120.8	38.4	85.4	14.9	46.5	-40.4	110.5	24.4	70.8	-13.3	95.5	8.4
7	100.0	2.0	51.1	-31.0	112.9	-0.2	93.9	13.0	89.4	-22.4	123.0	9.6	89.6	25.0	90.9	-14.6

区分	学術研究等		飲食サービス業等		生活関連サービス等		教育、学習支援業		医療、福祉		複合サービス事業		その他のサービス業	
	前年比		前年比		前年比		前年比		前年比		前年比		前年比	
平成19年							87.8	9.8	90.7	-0.2	168.2	50.0		
20							127.0	44.6	83.5	-7.9	151.4	-10.0		
21							139.7	10.0	68.6	-17.8	105.6	-30.2		
22	100.0		100.0		100.0		100.0	-28.3	100.0	45.8	100.0	-5.4	100.0	
23	110.8	10.6	112.3	14.0	53.6	-48.1	92.0	-8.1	101.2	1.1	134.6	34.7	98.0	-1.8
23年7月	101.2	10.3	80.8	-5.4	59.4	-46.7	74.7	-31.3	94.4	-18.8	136.3	44.7	106.9	56.6
8	112.9	39.1	131.5	26.7	44.6	-69.2	39.4	-43.9	101.1	-4.3	137.2	54.0	93.4	-11.1
9	118.8	38.4	108.5	-4.1	40.9	-69.4	99.4	-11.5	101.8	1.3	156.9	42.6	98.8	3.8
10	118.8	60.3	110.8	17.1	29.7	-77.8	105.8	-11.0	105.3	-4.1	161.0	53.5	92.5	-1.9
11	152.9	103.1	113.1	8.9	29.7	-76.5	108.4	-6.7	127.8	18.8	168.5	40.1	78.1	-31.0
12	124.7	29.3	115.4	22.0	22.3	-80.6	88.8	-6.5	125.4	19.1	153.6	48.4	99.7	11.0
24年1月	103.5	4.8	155.8	40.6	3.7	-95.7	85.1	15.5	125.0	37.1	142.5	11.4	52.3	-41.8
2	107.1	9.7	141.9	28.1	22.2	-72.8	83.8	-7.7	110.0	20.0	112.5	13.8	61.3	-39.6
3	144.7	36.6	151.2	21.3	40.7	-15.7	81.1	-18.8	90.0	0.9	127.5	0.7	64.9	-41.7
4	123.5	22.0	172.1	58.6	63.0	21.2	89.2	-20.1	87.5	-5.7	110.0	24.9	95.5	-10.7
5	83.5	-17.5	158.1	18.2	170.4	118.5	90.5	-13.8	100.0	-2.3	95.0	-20.3	54.1	-38.5
6	75.3	-21.0	139.5	40.6	85.2	20.7	90.5	-14.9	82.5	-9.2	140.0	-1.1	59.5	-45.3
7	129.4	27.9	148.8	84.2	203.7	242.9	91.9	23.0	95.0	0.6	127.5	-6.5	55.0	-48.6

第3-3表 労働時間指数（所定外労働時間）

（平成24年7月分）

（事業所規模30人以上）

（平成22年＝100）

区分	調査産業計		建設業		製造業		電気・ガス業		情報通信業		運輸業、郵便業		卸売業、小売業		金融業、保険業	
	前年比		前年比		前年比		前年比		前年比		前年比		前年比		前年比	
平成19年	105.6	-1.1	82.0	81.7	115.2	-11.2	90.6	-1.9	146.3	55.1	81.0	3.3	99.0	8.7	215.4	24.2
20	104.4	-1.2	147.0	79.2	105.8	-8.2	116.2	28.3	105.1	-28.2	92.4	14.0	108.9	9.9	164.8	-23.5
21	83.7	-19.8	155.3	5.7	67.8	-35.8	149.0	28.2	96.3	-8.3	91.1	-1.4	100.6	-7.5	122.8	-25.6
22	100.0	19.4	100.0	-35.6	100.0	47.3	100.0	-32.9	100.0	3.8	100.0	9.7	100.0	-0.7	100.0	-18.5
23	105.0	5.0	111.2	11.2	105.8	5.8	105.7	5.7	102.6	2.5	106.1	6.1	96.8	-3.2	93.4	-6.7
23年7月	99.0	1.0	94.3	16.0	101.7	0.1	99.4	-8.4	100.6	-23.5	102.2	-1.0	72.8	-17.7	76.8	-21.1
8	102.0	3.5	94.4	16.0	104.8	2.8	68.3	-25.6	90.6	-8.0	97.8	3.3	119.8	4.4	102.2	-2.4
9	108.8	4.8	104.7	23.4	116.0	13.5	126.8	89.5	101.1	-15.3	106.3	-0.9	112.2	2.9	96.7	13.3
10	104.1	-1.4	118.4	28.1	116.3	8.3	97.1	11.8	98.4	-7.9	96.8	-9.3	82.4	-18.6	70.5	-13.8
11	115.0	7.2	104.1	30.2	118.7	2.3	94.1	33.3	122.7	9.3	117.4	8.9	99.6	38.6	91.0	-2.3
12	116.8	0.4	102.5	-28.9	121.0	4.5	93.4	2.0	101.2	0.1	128.9	1.8	112.1	-21.5	90.6	6.1
24年1月	108.0	8.9	123.8	-7.7	104.4	11.1	101.4	-50.4	66.9	-20.6	94.2	-11.0	194.6	116.5	76.5	-13.0
2	109.1	3.0	125.4	-6.0	108.0	-0.7	112.5	29.8	91.2	-0.9	116.7	14.6	140.5	53.4	70.6	-31.1
3	114.8	4.3	90.2	-35.7	116.8	10.2	159.7	56.0	100.0	-10.7	126.5	7.1	162.2	65.3	91.2	-5.7
4	109.1	0.9	106.6	-9.4	101.8	-6.1	156.9	51.0	105.4	-3.7	124.5	16.0	167.6	68.1	55.9	-46.6
5	100.0	5.8	88.5	-11.5	94.7	13.4	140.3	40.7	77.0	-27.4	99.2	3.0	154.1	75.9	70.6	-37.0
6	100.0	4.2	83.6	-7.9	101.8	12.4	126.4	37.1	87.2	-22.4	114.4	20.5	137.8	43.4	47.1	-47.4
7	106.8	7.9	95.1	0.8	104.4	2.7	138.9	39.7	88.5	-12.0	126.8	24.1	132.4	81.9	44.1	-42.6

区分	学術研究等		飲食サービス業等		生活関連サービス等		教育、学習支援業		医療、福祉		複合サービス事業		その他のサービス業	
	前年比		前年比		前年比		前年比		前年比		前年比		前年比	
平成19年							247.0	13.3	78.2	-2.8	111.3	61.6		
20							187.8	-24.0	71.9	-8.1	76.5	-31.3		
21							116.1	-38.2	77.8	8.1	75.1	-1.9		
22	100.0		100.0		100.0		100.0	-13.8	100.0	28.6	100.0	33.2	100.0	
23	124.7	24.4	121.2	21.1	35.8	-63.0	125.2	25.2	104.4	4.4	126.3	26.3	120.5	20.5
23年7月	91.5	0.0	86.5	-5.8	37.0	-58.3	114.0	24.0	108.1	-1.6	126.5	27.4	139.8	135.9
8	102.6	27.5	155.3	57.1	44.4	-63.6	52.8	53.4	102.6	-2.5	129.8	32.9	128.4	9.7
9	123.9	41.4	151.8	50.9	37.0	-67.7	99.7	-12.9	103.6	-5.3	164.8	29.3	99.6	0.0
10	111.2	65.9	148.2	58.5	25.9	-75.0	124.2	-7.4	107.9	-2.4	196.9	41.8	92.7	-9.6
11	187.8	164.4	135.9	30.5	25.9	-70.8	154.1	8.2	115.7	19.7	172.8	21.2	85.1	-37.4
12	117.6	2.8	167.6	35.7	14.8	-77.8	126.2	23.5	113.5	9.4	155.7	24.6	136.8	38.5
24年1月	101.6	-18.0	160.7	54.4	11.1	-78.6	118.2	19.4	118.6	20.3	111.1	11.1	74.2	-26.6
2	135.4	20.9	142.9	52.8	63.0	41.9	118.2	-0.3	104.7	1.8	70.0	-11.8	88.6	-32.6
3	146.5	1.5	166.1	47.1	100.0	350.5	121.2	-6.4	102.3	4.8	80.0	-28.1	83.3	-42.0
4	139.4	4.6	182.1	51.8	118.5	300.3	106.1	-38.0	100.0	-1.7	60.0	-19.7	78.0	-43.3
5	133.9	-8.3	166.1	62.2	211.1	375.5	84.8	-50.3	120.9	21.4	44.4	-46.2	69.7	-36.3
6	118.1	16.0	116.1	53.0	177.8	242.6	81.8	-42.5	93.0	-7.6	57.8	-52.3	78.0	-44.2
7	140.2	53.2	123.2	42.4	281.5	660.8	60.6	-46.8	109.3	1.1	65.6	-48.1	75.8	-45.8

第4表 常用雇用指数 (平成24年7月分)

(事業所規模5人以上)

(平成22年=100)

区分	調査産業計		建設業		製造業		電気・ガス業		情報通信業		運輸業, 郵便業		卸売業, 小売業		金融業, 保険業	
	前年比		前年比		前年比		前年比		前年比		前年比		前年比		前年比	
平成19年	105.0	-2.8	96.2	-8.1	110.7	-2.2	174.2	-26.5	112.0	5.7	93.6	-1.9	118.7	-3.7	101.2	-2.6
20	103.5	-1.5	91.7	-4.6	110.2	-0.5	121.5	-30.4	107.9	-3.7	93.6	0.1	113.1	-4.7	102.5	1.2
21	102.4	-0.9	99.6	8.6	106.0	-3.8	99.9	-17.6	111.6	3.4	92.2	-1.5	107.4	-5.1	100.0	-2.4
22	100.0	-2.4	100.0	0.3	100.0	-5.7	100.0	0.0	100.0	-10.4	100.0	8.4	100.0	-6.9	100.0	0.0
23	100.0	0.0	97.5	-2.6	94.7	-5.3	140.1	40.0	114.4	14.3	98.7	-1.3	104.1	4.1	103.2	3.2
23年7月	100.4	0.5	96.9	-2.1	94.7	-4.5	140.8	37.8	113.7	27.6	99.7	0.1	107.2	8.3	105.8	5.1
8	100.2	-0.1	96.0	-2.0	94.9	-3.9	142.3	38.2	112.2	-2.6	98.2	-1.2	106.6	6.1	105.5	6.0
9	100.3	0.2	95.6	-5.0	95.1	-3.4	140.1	35.1	111.5	-3.2	96.9	-2.1	105.9	5.8	106.3	6.4
10	98.6	-1.3	93.5	-7.8	88.5	-9.9	140.8	36.8	109.0	-7.2	97.4	-2.1	105.7	6.2	103.4	4.2
11	100.0	-0.4	93.6	-8.0	94.1	-4.4	142.3	39.2	107.6	-10.4	97.0	-2.3	107.9	7.8	103.2	2.9
12	98.5	-1.7	93.8	-6.8	89.0	-8.8	140.8	37.8	107.6	-8.5	97.2	-2.8	106.4	7.0	103.3	3.0
24年1月	100.1	0.1	96.6	-3.5	87.1	-10.8	168.7	20.2	107.2	-8.6	96.5	-2.9	106.5	6.5	94.5	-5.3
2	106.5	6.9	84.2	-16.1	82.7	-15.2	280.6	102.0	104.2	-11.5	107.7	7.7	117.6	18.4	105.5	5.7
3	106.6	6.6	83.6	-16.6	82.7	-15.1	280.6	103.2	108.2	-6.0	108.2	8.0	119.0	18.8	105.4	7.2
4	107.6	7.0	82.9	-17.8	84.0	-12.2	281.1	104.3	111.9	-6.2	107.5	8.8	117.5	15.8	102.0	-1.7
5	107.5	6.4	82.2	-17.8	84.4	-12.6	279.5	100.6	112.0	-7.3	108.2	8.3	119.9	16.2	101.0	-4.6
6	108.3	7.3	82.7	-16.1	84.1	-12.0	282.9	103.1	112.1	-7.0	110.6	10.6	120.5	15.1	101.5	-1.9
7	108.2	7.8	85.7	-11.6	84.2	-11.1	283.3	101.2	116.9	2.8	109.3	9.6	119.9	11.8	100.0	-5.5

区分	学術研究等		飲食サービス業等		生活関連サービス等		教育, 学習支援業		医療, 福祉		複合サービス事業		その他のサービス業	
	前年比		前年比		前年比		前年比		前年比		前年比		前年比	
平成19年							95.6	-2.7	98.0	3.6	134.0	-30.8		
20							96.6	1.1	102.3	4.4	121.0	-9.6		
21							100.3	3.8	107.4	5.0	103.9	-14.2		
22	100.0		100.0		100.0		100.0	-0.3	100.0	-6.9	100.0	-3.7	100.0	
23	109.5	9.6	92.4	-7.6	106.0	6.0	97.4	-2.6	102.0	1.9	98.3	-1.7	101.5	1.5
23年7月	110.1	12.8	91.6	-8.6	104.8	2.9	96.9	-3.0	102.0	0.4	97.3	-2.1	100.7	-0.9
8	110.5	10.7	89.8	-12.9	105.8	4.3	97.0	-3.0	102.2	1.3	97.3	-4.0	102.4	0.9
9	111.6	7.7	87.6	-10.1	113.9	12.3	97.0	-2.6	102.9	2.1	98.8	-1.9	100.3	-1.5
10	109.3	4.8	88.2	-10.0	113.1	11.8	96.7	-2.3	102.8	2.8	98.1	-2.6	99.3	-3.2
11	109.1	-1.3	90.2	-8.1	111.4	9.9	98.1	-1.6	102.7	2.8	98.1	-2.8	97.9	-4.6
12	112.4	1.4	88.8	-9.6	99.2	-1.8	97.7	-1.9	103.4	3.1	98.0	-1.9	100.1	-3.7
24年1月	109.5	-1.9	82.5	-14.9	89.2	-5.7	98.1	-1.5	113.2	13.0	147.5	48.2	105.1	2.3
2	164.5	51.1	85.1	-11.4	92.7	0.0	107.3	7.7	123.8	23.8	132.2	33.5	137.6	32.8
3	158.8	47.7	82.7	-13.0	100.3	-3.7	105.0	8.0	123.5	23.6	129.8	31.1	137.6	32.9
4	161.8	48.4	83.1	-13.6	112.9	0.5	108.6	13.6	125.2	22.5	131.7	34.3	138.6	34.7
5	162.0	50.8	81.1	-14.6	105.3	-1.3	109.1	13.2	124.7	21.4	133.1	35.7	138.2	36.2
6	160.3	49.7	81.5	-12.7	110.3	-2.5	109.3	12.4	127.0	24.0	132.7	35.3	138.0	34.2
7	159.0	44.4	78.3	-14.5	109.7	4.7	110.0	13.5	126.7	24.2	133.2	36.9	137.8	36.8

第4表 常用雇用指数 (平成24年7月分)

(事業所規模30人以上)

(平成22年=100)

区分	調査産業計		建設業		製造業		電気・ガス業		情報通信業		運輸業, 郵便業		卸売業, 小売業		金融業, 保険業	
		前年比		前年比		前年比		前年比		前年比		前年比		前年比		前年比
平成19年	105.2	-3.7	92.1	-24.0	104.8	-2.4	117.5	-8.7	120.2	19.9	89.1	-1.1	121.2	-2.1	111.6	-9.7
20	105.9	0.6	82.5	-10.5	107.7	2.9	112.1	-4.5	134.7	12.0	90.4	1.5	114.1	-5.9	104.3	-6.5
21	105.0	-0.8	99.0	20.1	105.6	-2.0	98.6	-12.2	154.5	14.7	89.6	-0.9	106.6	-6.6	98.3	-5.7
22	100.0	-4.8	100.0	1.0	100.0	-5.3	100.0	1.5	100.0	-35.3	100.0	11.6	100.0	-6.2	100.0	1.7
23	98.1	-1.9	99.3	-0.6	94.1	-5.8	101.9	2.0	95.5	-4.5	97.2	-2.8	101.2	1.2	103.5	3.6
23年7月	98.4	-1.4	99.0	0.4	95.1	-3.8	102.9	0.5	96.1	-4.3	97.2	-2.4	103.3	4.3	103.2	1.9
8	98.3	-1.7	99.6	1.4	94.8	-4.2	102.9	0.0	95.4	-4.7	96.5	-2.9	103.0	3.5	102.5	1.3
9	98.4	-1.2	99.4	1.0	94.6	-3.9	102.1	-1.5	93.9	-6.2	95.7	-3.6	102.1	3.4	102.5	-0.2
10	96.0	-3.2	99.4	1.1	86.8	-11.8	102.9	0.0	88.8	-11.4	96.0	-3.6	100.8	1.4	102.3	0.1
11	98.0	-1.8	98.7	0.1	93.6	-4.8	102.9	0.5	88.1	-12.6	95.7	-3.2	100.0	-1.2	102.4	-0.2
12	95.0	-4.6	98.7	1.3	86.5	-11.6	102.9	0.5	88.1	-12.0	95.8	-3.7	101.1	-0.3	102.8	0.1
24年1月	96.8	-1.9	97.8	-0.6	83.2	-14.8	130.8	27.9	87.8	-11.8	94.8	-3.9	100.5	-1.5	74.6	-26.7
2	102.4	4.6	91.6	-7.8	78.9	-19.1	166.7	65.2	61.2	-38.6	99.0	0.7	107.2	5.9	124.7	22.5
3	102.3	3.4	90.8	-8.4	78.8	-18.8	166.7	66.0	61.7	-37.6	99.5	1.3	106.0	5.2	123.8	17.8
4	104.5	5.3	91.2	-7.3	79.8	-16.4	167.1	67.6	61.1	-38.1	100.1	1.9	106.4	5.8	124.8	18.1
5	104.0	5.2	91.6	-10.1	80.4	-15.5	165.8	63.3	61.2	-38.7	100.3	2.3	106.8	6.6	125.8	17.7
6	104.5	5.7	91.5	-8.6	80.2	-15.7	168.5	66.0	61.3	-38.4	100.9	3.1	106.9	7.1	125.8	19.6
7	105.1	6.8	91.7	-7.4	81.5	-14.3	168.8	64.0	61.3	-36.2	99.5	2.4	107.0	3.6	124.3	20.4

区分	学術研究等		飲食サービス業等		生活関連サービス等		教育, 学習支援業		医療, 福祉		複合サービス事業		その他のサービス業	
		前年比		前年比		前年比		前年比		前年比		前年比		前年比
平成19年							93.6	2.6	102.7	4.1	242.4	-62.8		
20							96.7	3.3	110.5	7.6	189.0	-22.0		
21							100.6	4.0	116.3	5.3	108.4	-42.7		
22	100.0		100.0		100.0		100.0	-0.6	100.0	-14.1	100.0	-7.6	100.0	
23	99.9	-0.1	99.1	-0.9	106.7	6.6	98.2	-1.8	100.2	0.3	99.2	-1.2	98.0	-2.0
23年7月	100.0	-0.5	97.9	-2.6	106.2	3.4	97.9	-1.9	101.0	0.8	97.3	-4.0	96.1	-5.4
8	100.9	0.5	100.3	-1.9	106.8	4.6	98.1	-1.8	100.5	-0.2	97.3	-4.0	95.7	-5.3
9	100.6	-0.5	97.8	-1.1	121.7	19.0	97.8	-1.9	100.8	0.3	102.5	2.9	95.5	-6.5
10	101.3	-0.3	100.4	2.2	120.1	16.5	96.8	-2.3	101.0	1.2	102.5	2.9	94.9	-6.0
11	100.7	-1.0	103.9	4.2	118.4	16.0	99.0	-1.2	100.4	1.0	102.5	2.3	94.4	-6.4
12	100.2	-0.6	101.5	0.0	93.9	-7.3	98.4	-1.8	100.7	1.2	102.0	1.8	94.3	-6.9
24年1月	101.2	-0.3	78.1	-21.0	63.5	-24.1	98.5	-1.6	116.1	18.0	271.2	173.9	109.1	6.9
2	102.7	3.5	94.0	-2.1	68.1	-15.5	112.7	12.6	124.1	26.1	395.2	301.6	138.8	36.6
3	100.8	3.0	94.3	-3.6	92.5	-9.5	109.0	9.8	123.5	25.6	390.7	301.5	137.7	35.7
4	104.5	6.7	92.9	-6.7	114.5	-3.3	113.5	18.8	127.7	26.2	397.4	311.0	138.7	36.7
5	104.9	6.3	90.4	-7.7	98.5	-7.8	113.6	16.4	126.5	25.2	390.1	300.9	137.9	39.2
6	105.3	5.6	88.8	-8.5	117.9	-2.6	113.3	15.3	127.1	26.0	392.0	302.9	137.6	38.7
7	102.7	2.7	90.3	-7.8	119.7	12.7	115.0	17.5	127.3	26.0	389.5	300.3	137.1	42.7

第5-3表 産業別労働者数 (平成24年7月分)

(単位:人,%)

産 業	計						男			女		
	前調査 期間末	増 加	減 少	本調査 期間末	うちパートタイム		本調査 期間末	うちパートタイム		本調査 期間末	うちパートタイム	
					労働者数	比率		労働者数	比率		労働者数	比率
(事業所規模5人以上)												
調査産業計	181,133	3,977	3,982	181,128	48,321	26.7	90,815	10,249	11.3	90,313	38,072	42.2
建設業	11,943	485	42	12,386	1,094	8.8	10,584	599	5.7	1,802	495	27.5
製造業	28,253	593	285	28,561	5,027	17.6	14,723	1,007	6.8	13,838	4,020	29.1
電気・ガス業	1,239	2	0	1,241	14	1.1	1,118	7	0.6	123	7	5.7
情報通信業	2,904	220	96	3,028	325	10.7	2,128	100	4.7	900	225	25.0
運輸業,郵便業	11,461	92	221	11,332	689	6.1	10,562	498	4.7	770	191	24.8
卸売業,小売業	35,448	349	531	35,266	13,592	38.5	16,366	2,393	14.6	18,900	11,199	59.3
金融業,保険業	5,364	36	115	5,285	252	4.8	2,112	0	0.0	3,173	252	7.9
学術研究等	4,632	12	50	4,594	237	5.2	3,479	100	2.9	1,115	137	12.3
飲食サービス業等	10,275	1,304	1,707	9,872	7,407	75.0	3,532	1,943	55.0	6,340	5,464	86.2
生活関連サービス等	6,562	175	212	6,525	2,971	45.5	2,433	599	24.6	4,092	2,372	58.0
教育,学習支援業	13,694	248	155	13,787	3,706	26.9	7,557	943	12.5	6,230	2,763	44.3
医療,福祉	34,873	280	377	34,776	9,832	28.3	7,226	1,401	19.4	27,550	8,431	30.6
複合サービス事業	2,627	17	8	2,636	139	5.3	1,671	33	2.0	965	106	11.0
その他のサービス業	10,508	164	183	10,489	2,823	26.9	6,871	597	8.7	3,618	2,226	61.5
食料品・たばこ業	6,525	202	80	6,647	2,575	38.7	2,302	573	24.9	4,345	2,002	46.1
繊維工業	3,080	22	17	3,085	401	13.0	544	40	7.4	2,541	361	14.2
木材・木製品	778	3	3	778	75	9.6	682	45	6.6	96	30	31.3
パルプ・紙	420	1	2	419	64	15.3	200	6	3.0	219	58	26.5
印刷・同関連業	701	0	4	697	243	34.9	379	74	19.5	318	169	53.1
プラスチック製品	483	0	4	479	62	12.9	358	17	4.7	121	45	37.2
鉄鋼業	613	0	2	611	26	4.3	562	9	1.6	49	17	34.7
金属製品製造業	615	4	4	615	134	21.8	436	11	2.5	179	123	68.7
電子・デバイス	2,452	46	32	2,466	557	22.6	1,192	97	8.1	1,274	460	36.1
電気機械器具	5,361	181	66	5,476	140	2.6	3,335	20	0.6	2,141	120	5.6
情報通信機械器具	1,593	0	0	1,593	119	7.5	793	38	4.8	800	81	10.1
輸送用機械器具	856	115	4	967	161	16.6	728	12	1.6	239	149	62.3
Eその他	4,776	19	67	4,728	470	9.9	3,212	65	2.0	1,516	405	26.7
卸売業	10,055	53	46	10,062	841	8.4	7,330	234	3.2	2,732	607	22.2
小売業	25,393	296	485	25,204	12,751	50.6	9,036	2,159	23.9	16,168	10,592	65.5
宿泊業	2,926	106	116	2,916	1,721	59.0	1,007	309	30.7	1,909	1,412	74.0
Mその他	7,349	1,198	1,591	6,956	5,686	81.7	2,525	1,634	64.7	4,431	4,052	91.4
医療業	16,078	137	68	16,147	3,052	18.9	3,852	629	16.3	12,295	2,423	19.7
Pその他	18,795	143	309	18,629	6,780	36.4	3,374	772	22.9	15,255	6,008	39.4
他の事業サービス	5,899	95	117	5,877	2,324	39.5	3,659	491	13.4	2,218	1,833	82.6
Rその他	4,609	69	66	4,612	499	10.8	3,212	106	3.3	1,400	393	28.1
(事業所規模30人以上)												
調査産業計	93,581	1,647	1,194	94,034	21,724	23.1	49,603	5,733	11.6	44,431	15,991	36.0
建設業	3,009	15	6	3,018	211	7.0	2,721	202	7.4	297	9	3.0
製造業	22,160	568	206	22,522	3,352	14.9	12,438	767	6.2	10,084	2,585	25.6
電気・ガス業	952	2	0	954	14	1.5	831	7	0.8	123	7	5.7
情報通信業	1,137	13	13	1,137	56	4.9	857	38	4.4	280	18	6.4
運輸業,郵便業	7,440	36	134	7,342	580	7.9	6,921	425	6.1	421	155	36.8
卸売業,小売業	11,857	184	177	11,864	4,537	38.2	5,569	643	11.5	6,295	3,894	61.9
金融業,保険業	1,984	0	24	1,960	24	1.2	365	0	0.0	1,595	24	1.5
学術研究等	1,544	12	50	1,506	184	12.2	1,262	100	7.9	244	84	34.4
飲食サービス業等	3,611	209	147	3,673	2,544	69.3	1,408	713	50.6	2,265	1,831	80.8
生活関連サービス等	2,747	71	29	2,789	1,326	47.5	1,139	451	39.6	1,650	875	53.0
教育,学習支援業	8,498	207	83	8,622	2,493	28.9	5,967	767	12.9	2,655	1,726	65.0
医療,福祉	22,076	226	194	22,108	4,213	19.1	6,325	1,160	18.3	15,783	3,053	19.3
複合サービス事業	1,227	0	8	1,219	41	3.4	805	0	0.0	414	41	9.9
その他のサービス業	5,339	104	123	5,320	2,149	40.4	2,995	460	15.4	2,325	1,689	72.6
食料品・たばこ業	4,441	202	80	4,563	1,665	36.5	1,771	406	22.9	2,792	1,259	45.1
繊維工業	2,458	3	11	2,450	170	6.9	442	8	1.8	2,008	162	8.1
木材・木製品	438	3	3	438	52	11.9	401	45	11.2	37	7	18.9
パルプ・紙	x	x	x	x	x	x	x	x	x	x	x	x
印刷・同関連業	497	0	4	493	162	32.9	297	54	18.2	196	108	55.1
プラスチック製品	483	0	4	479	62	12.9	358	17	4.7	121	45	37.2
鉄鋼業	613	0	2	611	26	4.3	562	9	1.6	49	17	34.7
金属製品製造業	615	4	4	615	134	21.8	436	11	2.5	179	123	68.7
電子・デバイス	1,795	40	11	1,824	309	16.9	974	80	8.2	850	229	26.9
電気機械器具	4,818	181	44	4,955	140	2.8	3,226	20	0.6	1,729	120	6.9
情報通信機械器具	1,593	0	0	1,593	119	7.5	793	38	4.8	800	81	10.1
輸送用機械器具	856	115	4	967	161	16.6	728	12	1.6	239	149	62.3
Eその他	3,447	19	37	3,429	348	10.1	2,360	65	2.8	1,069	283	26.5
卸売業	2,899	53	46	2,906	240	8.3	2,169	67	3.1	737	173	23.5
小売業	8,958	131	131	8,958	4,297	48.0	3,400	576	16.9	5,558	3,721	66.9
宿泊業	1,742	106	53	1,795	948	52.8	733	206	28.1	1,062	742	69.9
Mその他	1,869	103	94	1,878	1,596	85.0	675	507	75.1	1,203	1,089	90.5
医療業	12,436	137	68	12,505	1,881	15.0	3,774	610	16.2	8,731	1,271	14.6
Pその他	9,640	89	126	9,603	2,332	24.3	2,551	550	21.6	7,052	1,782	25.3
他の事業サービス	3,934	35	57	3,912	1,847	47.2	2,230	431	19.3	1,682	1,416	84.2
Rその他	1,405	69	66	1,408	302	21.4	765	29	3.8	643	273	42.5

第6表 産業、就業形態別

現金給与総額（平成24年7月分）

（事業所規模5人以上）

（単位：円）

産 業	一般労働者					パートタイム労働者				
	現金給与 総 額	きまって 支給する 給 与	所 定 内 給 与	超 過 労 働 給 与	特 別 に 支払われ た 給 与	現金給与 総 額	きまって 支給する 給 与	所 定 内 給 与	超 過 労 働 給 与	特 別 に 支払われ た 給 与
調査産業計	355,464	265,545	251,565	13,980	89,919	101,659	96,147	93,956	2,191	5,512
製造業	328,479	217,124	201,006	16,118	111,355	116,232	107,003	102,819	4,184	9,229
卸売業，小売業	332,762	239,192	232,782	6,410	93,570	96,076	88,347	86,934	1,413	7,729
医療，福祉	391,395	288,098	274,158	13,940	103,297	120,273	114,299	111,654	2,645	5,974
（事業所規模30人以上）										
調査産業計	382,671	285,003	265,385	19,618	97,668	111,696	105,885	102,185	3,700	5,811
製造業	350,507	224,801	206,035	18,766	125,706	130,806	118,742	112,399	6,343	12,064
卸売業，小売業	405,084	254,340	244,631	9,709	150,744	99,871	88,785	85,469	3,316	11,086
医療，福祉	415,753	311,021	293,792	17,229	104,732	139,078	132,746	127,855	4,891	6,332

出勤日数及び労働時間（平成24年7月分）

（事業所規模5人以上）

（単位：日，時間）

産 業	一般労働者				パートタイム労働者			
	出 勤 日 数	総 実 労 働 時 間	所 定 内 所 定 外 労 働 時 間	所 定 外 所 定 内 労 働 時 間	出 勤 日 数	総 実 労 働 時 間	所 定 内 所 定 外 労 働 時 間	所 定 外 所 定 内 労 働 時 間
調査産業計	21.2	171.4	161.6	9.8	17.5	100.9	98.7	2.2
製造業	20.6	172.5	159.5	13.0	19.7	126.9	123.3	3.6
卸売業，小売業	22.5	175.7	169.9	5.8	18.8	104.2	102.3	1.9
医療，福祉	20.5	158.7	153.9	4.8	16.8	96.6	95.1	1.5
（事業所規模30人以上）								
調査産業計	20.6	169.3	158.1	11.2	18.0	107.5	104.2	3.3
製造業	20.4	171.4	158.5	12.9	20.2	137.0	131.6	5.4
卸売業，小売業	21.8	169.7	164.2	5.5	17.5	101.4	97.6	3.8
医療，福祉	20.2	157.1	151.9	5.2	17.3	109.0	106.5	2.5

労働者数（平成24年7月分）

（事業所規模5人以上）

（単位：人）

産 業	一般労働者				パートタイム労働者			
	前調査 期 間 末	増 加	減 少	本調査 期 間 末	前調査 期 間 末	増 加	減 少	本調査 期 間 末
調査産業計	132,250	1,677	1,122	132,807	48,883	2,300	2,860	48,321
製造業	23,348	349	166	23,534	4,905	244	119	5,027
卸売業，小売業	21,714	126	164	21,674	13,734	223	367	13,592
医療，福祉	24,926	173	158	24,944	9,947	107	219	9,832
（事業所規模30人以上）								
調査産業計	72,105	962	755	72,310	21,476	685	439	21,724
製造業	18,961	330	123	19,170	3,199	238	83	3,352
卸売業，小売業	7,324	126	122	7,327	4,533	58	55	4,537
医療，福祉	17,908	131	145	17,895	4,168	95	49	4,213

毎月勤労統計調査 平成24年7月分統計表

利用上の注意

- 1) 統計数値は、特に断りのない限り、事業所規模5人以上、常用労働者(パートタイム労働者を含む。)に関するものである。
- 2) 「前年比」は、対前年増減率(%)を掲載している。季節調整済指数の「前月比」は、対前月増減率(%)を掲載している。月次の場合、「前年比」、「前年差」は前年同月と比較している。
- 3) 産業名で、鉱業、採石業等、電気・ガス業、不動産・物品賃貸業、学術研究等、飲食サービス業等、生活関連サービス等、その他のサービス業とあるのは、それぞれ鉱業、採石業、砂利採取業、電気・ガス・熱供給・水道業、不動産業、物品賃貸業、学術研究、専門・技術サービス業、宿泊業、飲食サービス業、生活関連サービス業、娯楽業、サービス業(他に分類されないもの)のことである。
- 4) 入職(離職)率とは、前月末労働者数に対する月間入職(離職)者の割合(%)である。なお、入職(離職)者には、同一企業内での事業所間の異動者を含む。
- 5) 前年比などの増減率は、指数等により算出しており、実数で計算した場合と必ずしも一致しない。
- 6) 指数、前年比などの増減率は、調査事業所の抽出替え等に伴い、将来、改訂されることがある。また、季節調整及びその前月(期)比は、原則として1月分速報発表時に過去に遡って改訂する(直近では、平成24年1月分速報発表時において改訂した)。
- 7) 常用労働者とは、
 - ① 期間を定めずに、又は1か月を超える期間を定めて雇われている者
 - ② 日々又は1か月以内の期間を定めて雇われている者のうち、調査期間の前2か月間にそれぞれ18日以上雇われている者
 のいずれかに該当する者をいう。
- 8) パートタイム労働者とは、常用労働者のうち、
 - ① 1日の所定労働時間が一般の労働者より短い者
 - ② 1日の所定労働時間が一般の労働者と同じで1週の所定労働日数が一般の労働者より短い者
 のいずれかに該当する者をいう。また、一般労働者とは、常用労働者のうち、パートタイム労働者でない者をいう。
- 9) 確報値は、速報値の集計後に新たに提出された調査票を加え集計したものである。速報値と異なる傾向の調査票が多く提出された場合、改訂の度合いが大きくなることがある。

第1表 月間現金給与額

(事業所規模5人以上、平成24年7月確報)

産 業	現金給与総額		きまって支給						特別に支払われ た給与	
			する給与		所定内給与		所定外給与			
	前年比	前年比	前年比	前年比	前年比	前年比	前年比	前年比		
	円	%	円	%	円	%	円	%	円	%
調査産業計	360,773	-1.6	261,697	-0.1	243,291	-0.2	18,406	1.1	99,076	-5.1
鉱業、採石業等	437,558	-0.3	305,748	-5.2	281,708	-7.0	24,040	23.4	131,810	13.7
建設業	415,603	2.3	318,634	-1.0	298,297	-0.5	20,337	-6.9	96,969	14.3
製造業	494,035	-1.5	303,345	0.3	273,101	0.2	30,244	2.0	190,690	-4.1
電気・ガス業	479,760	-0.8	423,998	-2.0	377,449	-1.1	46,549	-8.5	55,762	10.2
情報通信業	475,163	-5.1	380,988	-1.0	345,520	-1.2	35,468	-0.1	94,175	-18.9
運輸業、郵便業	388,868	2.2	284,670	0.6	248,162	1.7	36,508	-5.5	104,198	6.0
卸売業、小売業	334,063	-1.4	226,816	1.4	216,882	1.1	9,934	7.3	107,247	-7.0
金融業、保険業	435,141	-2.9	358,268	0.4	333,843	0.5	24,425	-0.6	76,873	-16.8
不動産・物品賃貸業	410,021	3.7	282,056	0.7	264,693	0.1	17,363	11.7	127,965	11.2
学術研究等	505,128	-0.2	359,824	0.2	333,334	-0.8	26,490	14.5	145,304	-1.1
飲食サービス業等	134,939	-3.7	120,452	-2.1	114,831	-2.1	5,621	-1.4	14,487	-15.8
生活関連サービス等	246,284	4.9	199,857	3.4	190,691	3.3	9,166	5.9	46,427	11.5
教育、学習支援業	362,695	-2.5	303,352	0.1	298,481	0.2	4,871	-3.1	59,343	-13.1
医療、福祉	316,831	-3.2	249,321	0.2	235,408	0.2	13,913	-0.2	67,510	-13.7
複合サービス事業	390,666	1.0	280,450	-3.1	269,355	-2.1	11,095	-24.5	110,216	13.9
その他のサービス業	276,078	-1.1	219,099	-2.3	202,179	-2.2	16,920	-2.7	56,979	3.8
事業所規模30人以上										
調査産業計	408,922	-2.0	289,540	0.1	266,015	0.0	23,525	0.3	119,382	-6.8
製造業	544,704	-2.1	321,879	0.5	287,010	0.5	34,869	0.6	222,825	-5.9
卸売業、小売業	378,641	-0.3	248,537	2.8	236,450	2.3	12,087	12.5	130,104	-5.6
医療、福祉	354,324	-3.3	280,710	0.7	262,431	0.7	18,279	0.8	73,614	-16.2

毎月勤労統計調査の結果は、厚生労働省のWebページにも掲載されています。(http://www.mhlw.go.jp/toukei_hakusho/toukei/)

第2表 月間実労働時間及び出勤日数

(事業所規模5人以上、平成24年7月確報)

産 業	総実労働時間						出 勤 日 数	
	前年比		所定内労働時間		所定外労働時間		前年差	
	時間	%	時間	%	時間	%	日	日
調査産業計	149.4	0.0	139.2	0.0	10.2	-0.8	19.4	0.0
鉱業、採石業等	175.2	2.5	161.2	0.4	14.0	32.7	21.4	-0.4
建設業	175.4	-0.2	163.4	-0.4	12.0	2.1	21.6	0.0
製造業	167.6	-0.3	152.8	-0.3	14.8	0.8	20.2	-0.1
電気・ガス業	160.2	1.6	147.1	2.0	13.1	-4.2	19.6	0.5
情報通信業	168.0	1.2	150.0	1.2	18.0	2.2	19.9	0.2
運輸業、郵便業	175.7	-0.9	152.2	-0.1	23.5	-6.1	20.7	-0.1
卸売業、小売業	140.5	-0.2	134.2	-0.1	6.3	0.8	19.5	-0.1
金融業、保険業	155.3	0.9	143.0	0.7	12.3	3.5	19.6	0.1
不動産・物品賃貸業	155.6	0.4	145.3	-0.3	10.3	10.5	20.0	0.0
学術研究等	165.6	2.3	151.4	2.0	14.2	7.8	20.0	0.4
飲食サービス業等	106.6	-0.6	101.8	-1.3	4.8	14.5	16.5	-0.3
生活関連サービス等	144.3	1.5	137.6	0.8	6.7	13.1	19.6	0.0
教育、学習支援業	134.5	3.2	128.5	4.2	6.0	-12.5	18.1	0.7
医療、福祉	138.6	-0.5	133.7	-0.5	4.9	-0.3	18.9	0.0
複合サービス事業	152.3	1.7	145.9	1.3	6.4	7.4	19.7	0.7
その他のサービス業	147.4	-0.7	136.9	-0.3	10.5	-5.8	19.4	0.1
事業所規模30人以上								
調査産業計	153.2	0.3	141.2	0.4	12.0	-0.3	19.5	0.1
製造業	168.9	-0.8	152.9	-0.8	16.0	-1.5	20.0	-0.1
卸売業、小売業	142.5	1.1	135.4	0.6	7.1	8.8	19.8	0.1
医療、福祉	144.6	0.6	139.1	0.4	5.5	-3.0	19.1	0.1

第3表 常用雇用及び労働異動率

(事業所規模5人以上、平成24年7月確報)

産 業	労働者総数						入 職 率		離 職 率	
	前年比		一般労働者		パートタイム労働者		前年差		前年差	
	千人	%	千人	%	千人	%	%	ポイント	%	ポイント
調査産業計	45,931	0.6	32,716	-0.1	13,215	2.2	1.73	-0.06	1.80	0.17
鉱業、採石業等	22	2.6	21	0.4	1	39.3	1.68	-0.06	1.50	0.23
建設業	2,606	1.4	2,470	1.3	137	10.9	1.63	0.10	1.49	0.05
製造業	8,148	-0.2	7,101	-0.4	1,047	1.6	1.04	-0.13	1.26	0.14
電気・ガス業	294	-1.1	280	-1.7	14	18.4	3.17	0.89	3.29	0.58
情報通信業	1,448	-3.5	1,352	-3.5	96	-0.5	1.46	-0.42	2.44	0.50
運輸業、郵便業	3,180	0.0	2,597	0.8	583	-3.1	1.68	0.25	1.84	0.16
卸売業、小売業	8,732	-0.6	5,084	-0.9	3,648	-0.7	1.56	-0.06	1.76	0.32
金融業、保険業	1,425	-1.1	1,251	-1.7	175	3.5	1.72	-0.06	1.98	-0.04
不動産・物品賃貸業	677	0.8	519	1.7	158	1.1	1.65	-0.25	1.76	-0.21
学術研究等	1,287	-0.1	1,181	0.6	106	-8.7	1.37	-0.35	1.35	-0.04
飲食サービス業等	3,897	2.8	964	-3.1	2,934	4.6	3.72	-0.46	3.37	0.21
生活関連サービス等	1,679	4.6	967	2.1	711	6.1	2.26	0.02	2.30	-0.09
教育、学習支援業	2,736	0.7	2,020	1.9	716	-0.9	1.38	0.37	1.31	0.61
医療、福祉	5,931	4.1	4,236	2.7	1,694	7.1	1.53	-0.07	1.46	-0.08
複合サービス事業	344	0.4	292	-2.2	53	6.6	0.82	-0.40	1.20	0.03
その他のサービス業	3,524	-1.0	2,382	-2.6	1,141	2.9	2.21	-0.26	2.16	0.06
事業所規模30人以上										
調査産業計	27,357	-0.3	20,720	-0.5	6,636	-0.2	1.64	-0.02	1.79	0.25
製造業	6,171	-0.7	5,538	-0.7	632	-0.5	1.00	-0.10	1.24	0.18
卸売業、小売業	4,057	-1.8	2,373	0.0	1,683	-5.5	1.44	0.06	1.73	0.43
医療、福祉	3,841	3.1	3,025	3.3	815	1.3	1.36	-0.02	1.39	-0.02

第4表 就業形態別月間現金給与額

(事業所規模5人以上、平成24年7月確報)

産 業	現金給与総額		きまって支給				特別に支払われ				
	円	%	する給与		所定内給与		所定外給与		た給与	円	%
			前年比	前年比	前年比	前年比					
一般労働者 調査産業計 (事業所規模30人以上)	465,586 (504,056)	-1.0 (-1.7)	328,679 (348,550)	0.3 (0.2)	304,081 (318,789)	0.2 (0.3)	24,598 (29,761)	1.7 (0.6)	136,907 (155,506)	-4.2 (-6.1)	
製造業 卸売業, 小売業 医療, 福祉	547,804 504,007 397,034	-1.6 -2.1 -2.5	331,159 324,577 305,455	0.4 1.3 1.1	297,364 308,868 286,876	0.2 0.9 1.1	33,795 15,709 18,579	2.3 7.9 0.5	216,645 179,430 91,579	-4.6 -7.7 -13.0	
パートタイム労働者 調査産業計 (事業所規模30人以上)	100,995 (111,461)	0.4 (0.6)	95,683 (105,031)	1.2 (1.9)	92,626 (101,005)	1.2 (1.9)	3,057 (4,026)	2.2 (3.5)	5,312 (6,430)	-12.5 (-16.4)	
製造業 卸売業, 小売業 医療, 福祉	129,327 97,120 115,960	1.3 0.1 0.1	114,687 90,514 108,730	-0.3 1.3 0.6	108,523 88,632 106,503	0.5 1.4 0.5	6,164 1,882 2,227	-10.7 -5.3 7.4	14,640 6,606 7,230	15.7 -14.1 -7.0	

第5表 就業形態別月間労働時間及び出勤日数

(事業所規模5人以上、平成24年7月確報)

産 業	総実労働時間						出 勤 日 数	
	前年比		前年比		前年比		前年差	
	時間	%	時間	%	時間	%	日	日
一般労働者 調査産業計 (事業所規模30人以上)	172.2 (170.6)	0.1 (0.1)	159.0 (155.9)	0.3 (0.1)	13.2 (14.7)	0.7 (-1.1)	20.8 (20.4)	0.1 (0.1)
製造業 卸売業, 小売業 医療, 福祉	174.4 172.2 161.2	-0.3 -0.5 0.5	158.3 162.7 154.9	-0.5 -0.5 0.5	16.1 9.5 6.3	1.0 1.7 -0.9	20.5 21.2 20.5	0.0 -0.1 0.1
パートタイム労働者 調査産業計 (事業所規模30人以上)	92.9 (98.6)	0.8 (2.0)	90.2 (95.1)	0.8 (1.9)	2.7 (3.5)	4.8 (2.2)	16.1 (16.6)	0.0 (0.0)
製造業 卸売業, 小売業 医療, 福祉	121.4 96.5 82.1	-0.1 0.3 -1.3	115.4 94.6 80.8	-0.1 0.3 -1.3	6.0 1.9 1.3	1.1 1.5 16.9	18.4 17.2 14.8	-0.1 -0.1 -0.5

第6表 就業形態別労働異動率

(事業所規模5人以上、平成24年7月確報)

産 業	入 職 率		離 職 率	
	前年差	ポイント	前年差	ポイント
一般労働者 調査産業計 (事業所規模30人以上)	1.22 (1.25)	-0.01 (-0.01)	1.38 (1.48)	0.09 (0.19)
製造業 卸売業, 小売業 医療, 福祉	0.85 1.08 1.05	-0.07 0.00 -0.05	1.07 1.36 1.09	0.11 0.30 -0.05
パートタイム労働者 調査産業計 (事業所規模30人以上)	2.99 (2.84)	-0.24 (-0.12)	2.86 (2.77)	0.36 (0.43)
製造業 卸売業, 小売業 医療, 福祉	2.30 2.23 2.71	-0.48 -0.09 -0.17	2.52 2.31 2.38	0.38 0.35 -0.17

第7表 パートタイム労働者比率

(事業所規模5人以上、平成24年7月確報)

産 業	パートタイム労働者比率	
	前年差	ポイント
調査産業計	28.77	0.55
製造業 卸売業, 小売業 医療, 福祉	12.85 41.78 28.57	-0.80 -1.32 0.35
事業所規模30人以上 調査産業計	24.26	0.73
製造業 卸売業, 小売業 医療, 福祉	10.25 41.50 21.22	-0.94 -3.59 -0.83

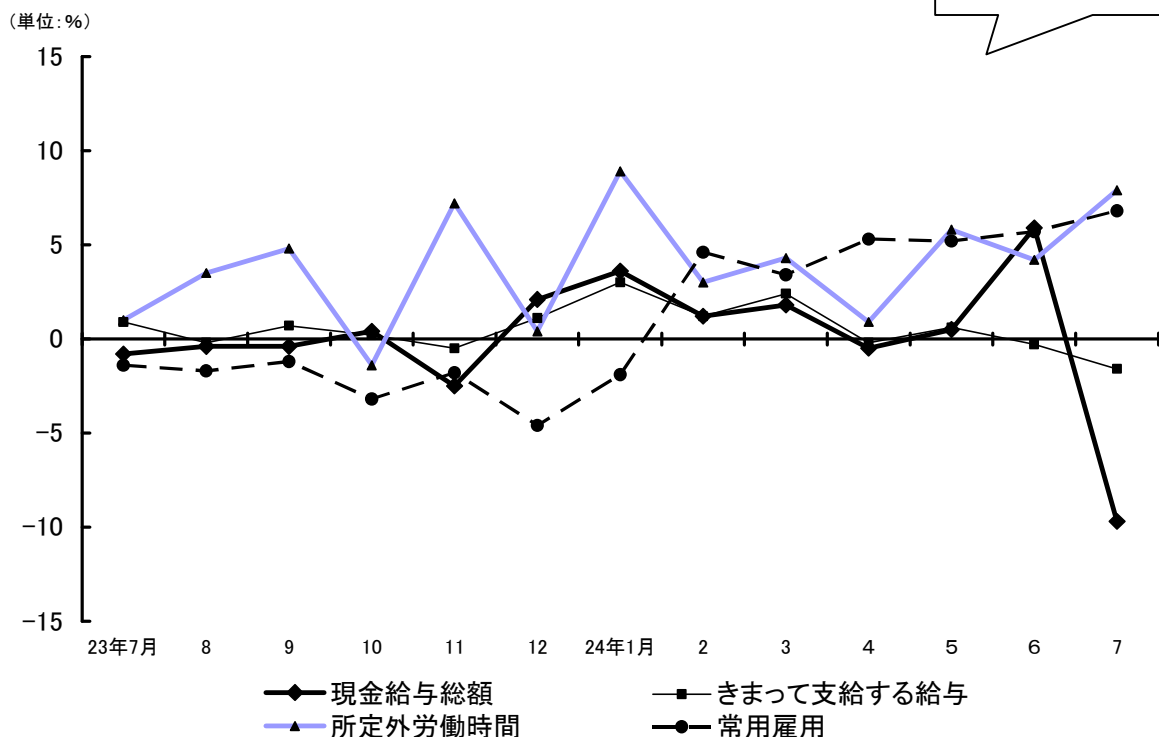
毎月勤労統計調査（通称「まいきん」） の調査結果は、広い分野で利用されています！

まいきんはいろいろ役立つ情報源

- ★ 労働災害の休業補償、労働保険の保険給付額の改定で使用
- ★ 失業給付の額の算定に使用
- ★ 内閣府の「月例経済報告」（閣議報告）や「景気動向指数」に使われる景気判断資料
- ★ 民間企業の経営判断や賃金など労働条件決定の際の資料
- ★ 民事事件、交通事故などの逸失利益補償額の算定資料

鳥取県の賃金・労働時間及び雇用の動き
対前年増減率の推移（調査産業計 事業所規模30人以上）

賃金、労働時間、雇用の毎月の動きがわかります！



毎月勤労統計調査についてのご理解とご協力をよろしくお願いいたします。

毎月勤労統計調査についてのお問い合わせは・・・

鳥取県企画部統計課産業労働担当

〒680-8570 鳥取市東町1-220 電話 (0857) 26-7107

ホームページアドレス

http://www.pref.tottori.jp/tokei1/toukei_index/index2.htm