

# 鳥取県人口移動調査結果速報

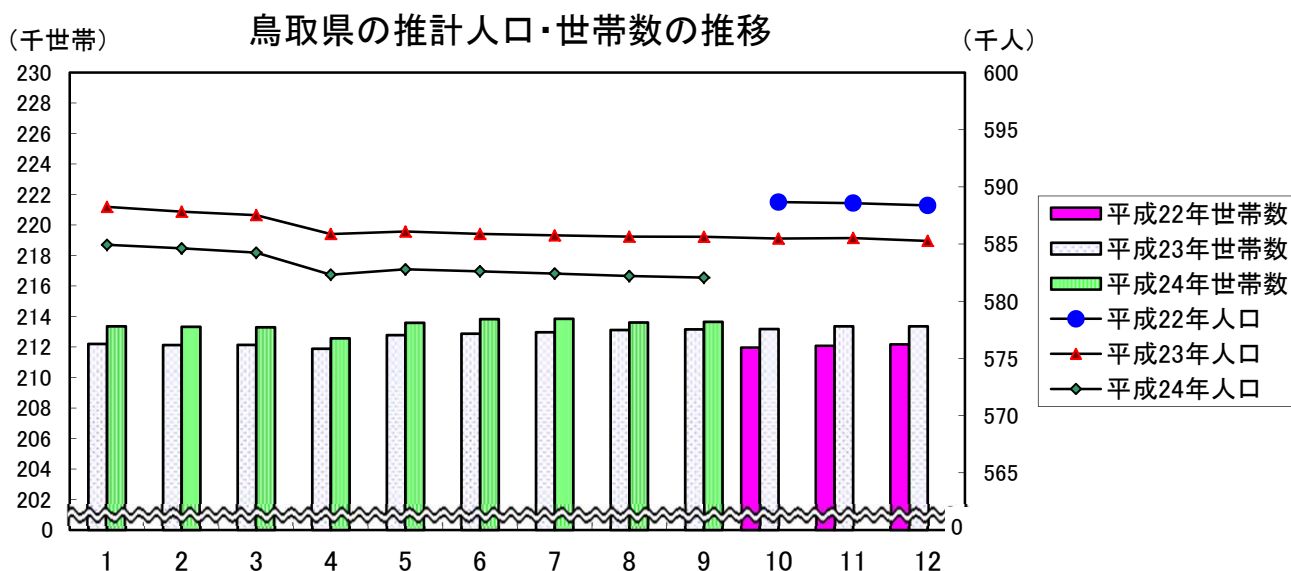
《平成24年9月1日現在》

推計人口及び推計世帯数は、平成22年国勢調査を基準として推計したものです。

推計人口 582,062 人  
 (男 277,561人、女 304,501人)  
 推計世帯数 213,651 世帯

○推計人口は、前月と比べ141人減少しました。

○人口減の内訳は、自然減が112人、社会減が29人です。



(単位:人、世帯、%)

区 分	平24・9・1	平24・8・1	平23・9・1	対 前 月		対 前 年 同 月	
				増減数	増減率	増減数	増減率
推計人口	582,062	582,203	585,628	-141	-0.02	-3,566	-0.61
男	277,561	277,640	279,328	-79	-0.03	-1,767	-0.63
女	304,501	304,563	306,300	-62	-0.02	-1,799	-0.59
推計世帯数	213,651	213,612	213,160	39	0.02	491	0.23
自然増減	-112	-144	-64				
出生数	431	378	478	53		-47	
死亡数	543	522	542	21		1	
社会増減	-29	-75	40				
県外転入数	744	753	865	-9		-121	
県外転出数	773	828	825	-55		-52	

※上表の転入、転出は県外を対象としたものの数値である。

# 平成24年8月中の市町村別人口動態

人口増加市町村  
( 3市町 )

市町村	増減数 (前月比)
境港市	56
米子市	5
伯耆町	4

人口減少市町村  
( 16市町村 )

市町村	増減数 (前月比)
鳥取市	-33
大山町	-32
湯梨浜町	-17
岩美町	-15
智頭町	-14
三朝町	-14
日南町	-12
八頭町	-11
南部町	-11
琴浦町	-10
日野町	-8
倉吉市	-7
若桜町	-7
北栄町	-7
江府町	-7
日吉津村	-1

- 推計人口は、前月と比べ141人減少しました。  
○人口減の内訳は、自然減が112人、社会減が29人です。

県計	141人減少
----	--------

人口と世帯数の月別推移

年月日	人 口				世 帯 数		一世帯 当たり 人 員
	総 数	前 1 ヶ 月 間 の 増 減 数			総世帯数	月間増減数	
		人口増加	自然増減	社会増減			
H7 10.1	614,929	-	-	-	189,405	-	3.25
H12 10.1	613,289	-	-	-	201,067	-	3.05
H17 10.1	607,012	-	-	-	209,541	-	2.90
H22 10.1	588,667	-	-	-	211,964	-	2.78
H23 1.1	588,247	-129	-174	45	212,205	32	2.77
2.1	587,831	-416	-347	-69	212,126	-79	2.77
3.1	587,530	-301	-169	-132	212,144	18	2.77
4.1	585,877	-1,653	-217	-1,436	211,885	-259	2.77
5.1	586,094	217	-220	437	212,785	900	2.75
6.1	585,886	-208	-137	-71	212,877	92	2.75
7.1	585,755	-131	-168	37	212,970	93	2.75
8.1	585,652	-103	-40	-63	213,122	152	2.75
9.1	585,628	-24	-64	40	213,160	38	2.75
10.1	585,475	-153	-51	-102	213,183	23	2.75
11.1	585,528	53	-160	213	213,360	177	2.74
12.1	585,275	-253	-194	-59	213,365	5	2.74
H24 1.1	584,933	-342	-264	-78	213,357	-8	2.74
2.1	584,624	-309	-280	-29	213,324	-33	2.74
3.1	584,243	-381	-241	-140	213,295	-29	2.74
4.1	582,325	-1,918	-214	-1,704	212,575	-720	2.74
5.1	582,787	462	-229	691	213,592	1,017	2.73
6.1	582,618	-169	-137	-32	213,832	240	2.72
7.1	582,422	-196	-127	-69	213,853	21	2.72
8.1	582,203	-219	-144	-75	213,612	-241	2.73
9.1	582,062	-141	-112	-29	213,651	39	2.72

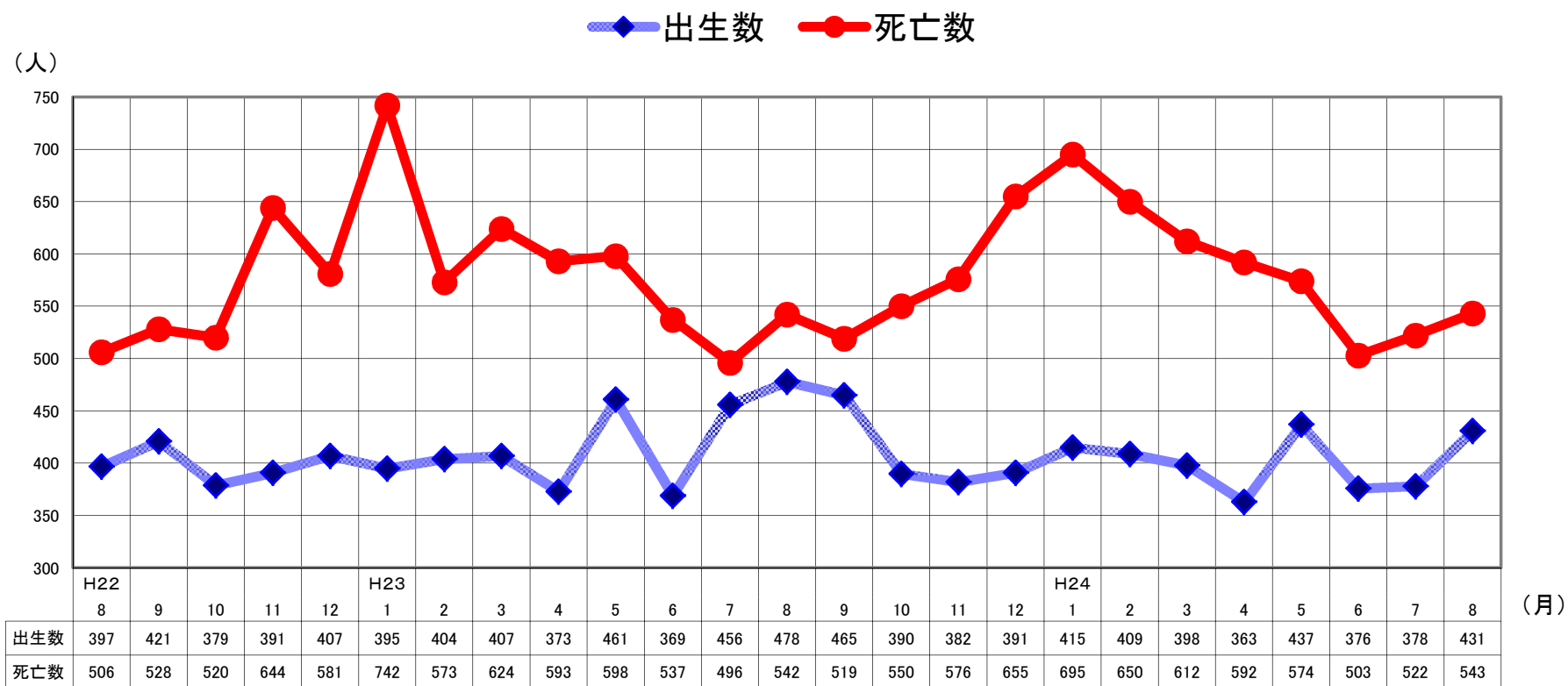
(注1) 平成7年10月～平成22年10月の人口と世帯数は国勢調査値。  
平成23年1月以降の人口と世帯数は、平成22年国勢調査を基準として推計したものである。

人 口 動 態 の 推 移

年 月	実 数 (人)							率 (対人口1000人比)				
	人口増減	自然増減	出生		死亡	社会増減	県外転入	県外転出	出生	死亡	転入	転出
			出生	死亡								
S 54年	4,714	3,593	8,267	4,674	1,121	17,073	15,952	13.8	7.8	28.5	26.6	
55	3,566	3,236	8,196	4,960	330	16,183	15,853	13.6	8.2	26.8	26.2	
56	2,701	3,196	8,006	4,810	-495	15,806	16,301	13.2	7.9	26.0	26.8	
57	2,331	3,199	7,939	4,740	-868	15,215	16,083	13.0	7.8	24.9	26.4	
58	1,899	3,247	8,238	4,991	-1,348	14,533	15,881	13.5	8.2	23.7	25.9	
59	1,625	2,939	7,982	5,043	-1,314	14,127	15,441	13.0	8.2	23.0	25.1	
60	1,304	2,657	7,508	4,851	-1,353	13,891	15,244	12.2	7.9	22.5	24.7	
61	739	2,362	7,342	4,980	-1,623	13,208	14,831	11.9	8.1	21.4	24.1	
62	259	2,179	6,989	4,810	-1,920	13,077	14,997	11.3	7.8	21.2	24.3	
63	534	1,707	6,887	5,180	-1,173	13,233	14,406	11.2	8.4	21.4	23.3	
H 元年	-27	1,450	6,400	4,950	-1,477	13,373	14,850	10.4	8.0	21.7	24.0	
2	252	1,171	6,398	5,227	-919	14,142	15,061	10.4	8.5	23.0	24.5	
3	-386	830	6,227	5,397	-1,216	14,020	15,236	10.1	8.8	22.8	24.8	
4	-750	615	6,019	5,404	-1,365	13,633	14,998	9.8	8.8	22.1	24.4	
5	-182	308	5,843	5,535	-490	13,891	14,381	9.5	9.0	22.6	23.4	
6	897	513	6,042	5,529	384	14,139	13,755	9.8	9.0	23.0	22.4	
7	610	-33	5,746	5,779	643	14,310	13,667	9.3	9.4	23.3	22.2	
8	365	207	5,614	5,407	158	13,979	13,821	9.1	8.8	22.7	22.4	
9	-78	-78	5,592	5,670	0	14,086	14,086	9.1	9.2	22.9	22.9	
10	-100	15	5,643	5,628	-115	14,391	14,506	9.2	9.1	23.4	23.6	
11	-368	-463	5,385	5,848	95	14,219	14,124	8.8	9.5	23.1	23.0	
12	-346	-303	5,647	5,950	-43	14,209	14,252	9.2	9.7	23.2	23.2	
13	-73	-192	5,633	5,825	119	14,528	14,409	9.2	9.5	23.7	23.5	
14	-884	-476	5,382	5,858	-408	14,398	14,806	8.8	9.6	23.5	24.2	
15	-1,347	-614	5,465	6,079	-733	13,636	14,369	8.9	10.0	22.3	23.5	
16	-1,537	-876	5,307	6,183	-661	13,625	14,286	8.7	10.1	22.3	23.4	
17	-2,832	-1,254	5,038	6,292	-1,578	12,807	14,385	8.3	10.4	21.1	23.7	
18	-2,988	-1,069	5,235	6,304	-1,919	12,264	14,183	8.7	10.4	20.3	23.5	
19	-4,269	-1,567	5,051	6,618	-2,702	11,949	14,651	8.4	11.0	19.9	24.4	
20	-4,937	-1,735	4,921	6,656	-3,202	10,938	14,140	8.2	11.1	18.3	23.7	
21	-3,724	-1,747	4,880	6,627	-1,977	11,405	13,382	8.2	11.2	19.3	22.6	
22	-3,361	-2,122	4,793	6,915	-1,239	10,665	11,904	8.1	11.7	18.1	20.2	
23	-3,314	-2,031	4,971	7,002	-1,283	10,635	11,918	8.5	12.0	18.2	20.4	
月別 (H23.1～H23.12再掲)												
H23. 1	-416	-347	395	742	-69	482	551	7.9	14.9	9.6	11.0	
2	-301	-169	404	573	-132	555	687	9.0	12.7	12.3	15.2	
3	-1,653	-217	407	624	-1,436	2,011	3,447	8.2	12.5	40.3	69.1	
4	217	-220	373	593	437	1,946	1,509	7.7	12.3	40.4	31.3	
5	-208	-137	461	598	-71	720	791	9.3	12.0	14.5	15.9	
6	-131	-168	369	537	37	744	707	7.7	11.2	15.5	14.7	
7	-103	-40	456	496	-63	707	770	9.2	10.0	14.2	15.5	
8	-24	-64	478	542	40	865	825	9.6	10.9	17.4	16.6	
9	-153	-51	465	516	-102	686	788	9.7	10.7	14.3	16.4	
10	53	-160	390	550	213	815	602	7.8	11.1	16.4	12.1	
11	-253	-194	382	576	-59	527	586	7.9	12.0	11.0	12.2	
12	-342	-264	391	655	-78	577	655	7.9	13.2	11.6	13.2	
H24. 1	-309	-280	415	695	-29	542	571	8.4	14.0	10.9	11.5	
2	-381	-241	409	650	-140	582	722	8.8	14.0	12.5	15.6	
3	-1,918	-214	398	612	-1,704	1,923	3,627	8.0	12.3	38.8	73.1	
4	462	-229	363	592	691	2,132	1,441	7.6	12.3	44.4	30.0	
5	-169	-137	437	574	-32	706	738	8.8	11.6	14.3	14.9	
6	-196	-127	376	503	-69	607	676	7.9	10.5	12.7	14.1	
7	-219	-144	378	522	-75	753	828	7.6	10.6	15.2	16.7	
8	-141	-112	431	543	-29	744	773	8.7	10.9	15.0	15.5	

(注) 率(対人口1000人比)は次の式により、年率換算したものである。  
 率=月間件数÷月間日数×年間日数÷月初人口×1000

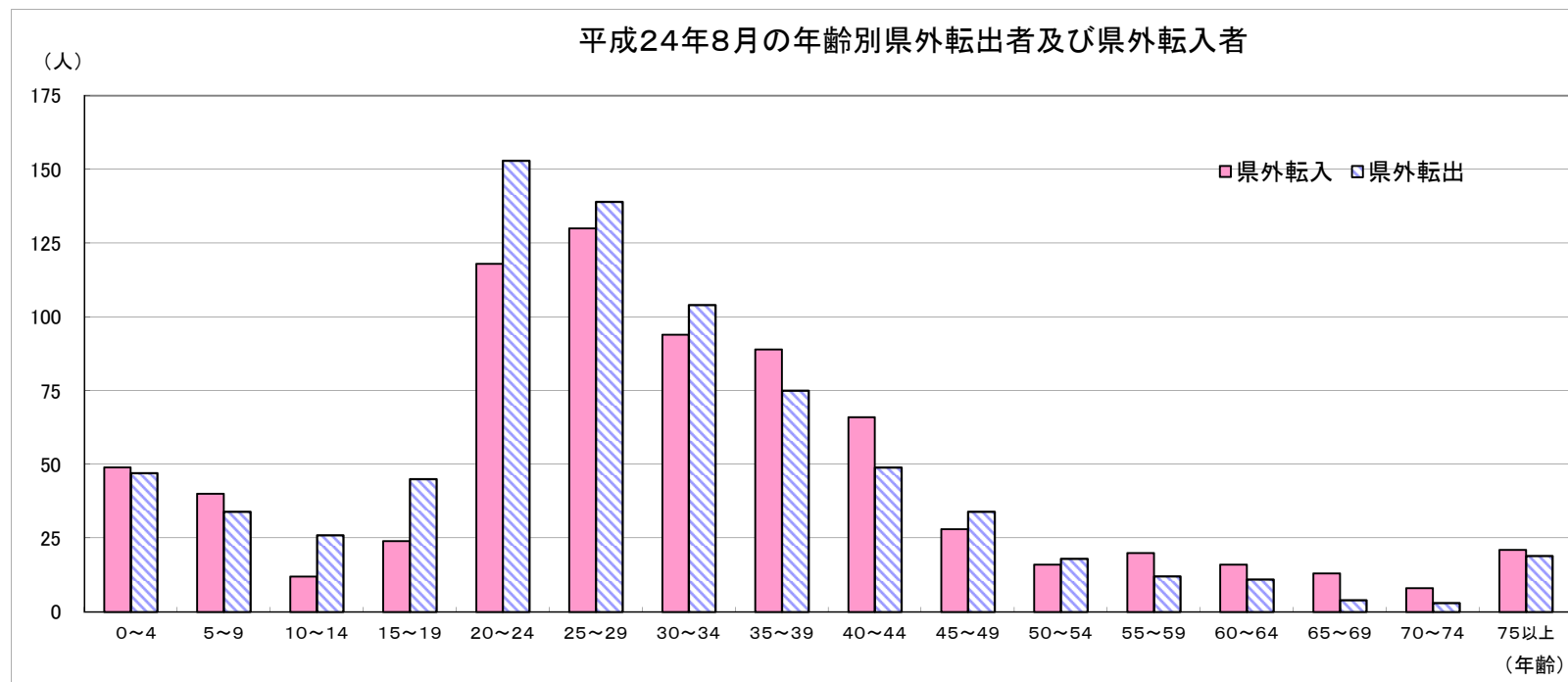
## 自然動態推移(出生数・死亡数)



平成24年8月の社会動態(年齢5歳階級別、男女別県外転入及び県外転出者)

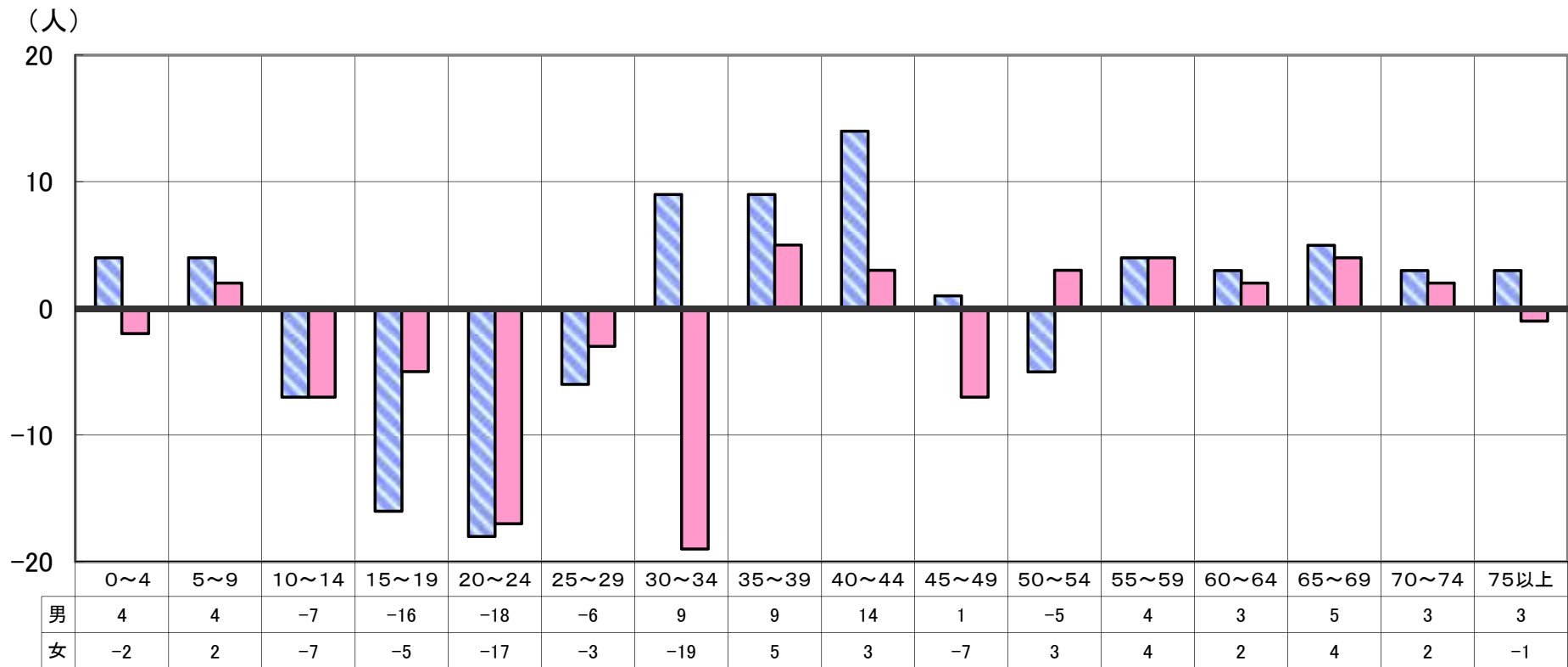
	県外転入			県外転出			転出入超過数(A)-(B)		
	男	女	計(A)	男	女	計(B)	男	女	総数
0～4歳	27 ( 27 )	22 ( 22 )	49 ( 49 )	23 ( 23 )	24 ( 24 )	47 ( 47 )	4 [ 4 ]	-2 [ -2 ]	2 [ 2 ]
5～9歳	20 ( 20 )	20 ( 20 )	40 ( 40 )	16 ( 16 )	18 ( 18 )	34 ( 34 )	4 [ 4 ]	2 [ 2 ]	6 [ 6 ]
10～14歳	4 ( 4 )	8 ( 8 )	12 ( 12 )	11 ( 11 )	15 ( 15 )	26 ( 26 )	-7 [ -7 ]	-7 [ -7 ]	-14 [ -14 ]
15～19歳	14 ( 13 )	10 ( 7 )	24 ( 20 )	30 ( 29 )	15 ( 10 )	45 ( 39 )	-16 [ -16 ]	-5 [ -3 ]	-21 [ -19 ]
20～24歳	55 ( 45 )	63 ( 39 )	118 ( 84 )	73 ( 66 )	80 ( 57 )	153 ( 123 )	-18 [ -21 ]	-17 [ -18 ]	-35 [ -39 ]
25～29歳	62 ( 55 )	68 ( 51 )	130 ( 106 )	68 ( 61 )	71 ( 63 )	139 ( 124 )	-6 [ -6 ]	-3 [ -12 ]	-9 [ -18 ]
30～34歳	53 ( 46 )	41 ( 28 )	94 ( 74 )	44 ( 40 )	60 ( 47 )	104 ( 87 )	9 [ 6 ]	-19 [ -19 ]	-10 [ -13 ]
35～39歳	46 ( 42 )	43 ( 38 )	89 ( 80 )	37 ( 35 )	38 ( 32 )	75 ( 67 )	9 [ 7 ]	5 [ 6 ]	14 [ 13 ]
40～44歳	44 ( 41 )	22 ( 21 )	66 ( 62 )	30 ( 28 )	19 ( 19 )	49 ( 47 )	14 [ 13 ]	3 [ 2 ]	17 [ 15 ]
45～49歳	19 ( 19 )	9 ( 9 )	28 ( 28 )	18 ( 18 )	16 ( 16 )	34 ( 34 )	1 [ 1 ]	-7 [ -7 ]	-6 [ -6 ]
50～54歳	10 ( 10 )	6 ( 6 )	16 ( 16 )	15 ( 15 )	3 ( 3 )	18 ( 18 )	-5 [ -5 ]	3 [ 3 ]	-2 [ -2 ]
55～59歳	13 ( 12 )	7 ( 7 )	20 ( 19 )	9 ( 9 )	3 ( 3 )	12 ( 12 )	4 [ 3 ]	4 [ 4 ]	8 [ 7 ]
60～64歳	9 ( 9 )	7 ( 7 )	16 ( 16 )	6 ( 6 )	5 ( 5 )	11 ( 11 )	3 [ 3 ]	2 [ 2 ]	5 [ 5 ]
65～69歳	7 ( 7 )	6 ( 6 )	13 ( 13 )	2 ( 2 )	2 ( 2 )	4 ( 4 )	5 [ 5 ]	4 [ 4 ]	9 [ 9 ]
70～74歳	5 ( 5 )	3 ( 3 )	8 ( 8 )	2 ( 2 )	1 ( 1 )	3 ( 3 )	3 [ 3 ]	2 [ 2 ]	5 [ 5 ]
75歳以上	6 ( 6 )	15 ( 15 )	21 ( 21 )	3 ( 3 )	16 ( 16 )	19 ( 19 )	3 [ 3 ]	-1 [ -1 ]	2 [ 2 ]
計	394 ( 361 )	350 ( 287 )	744 ( 648 )	387 ( 364 )	386 ( 331 )	773 ( 695 )	7 [ -3 ]	-36 [ -44 ]	-29 [ -47 ]

※( )は日本人で内数、[ ]は日本人の転出入超過数



# 平成24年8月の転出入超過数

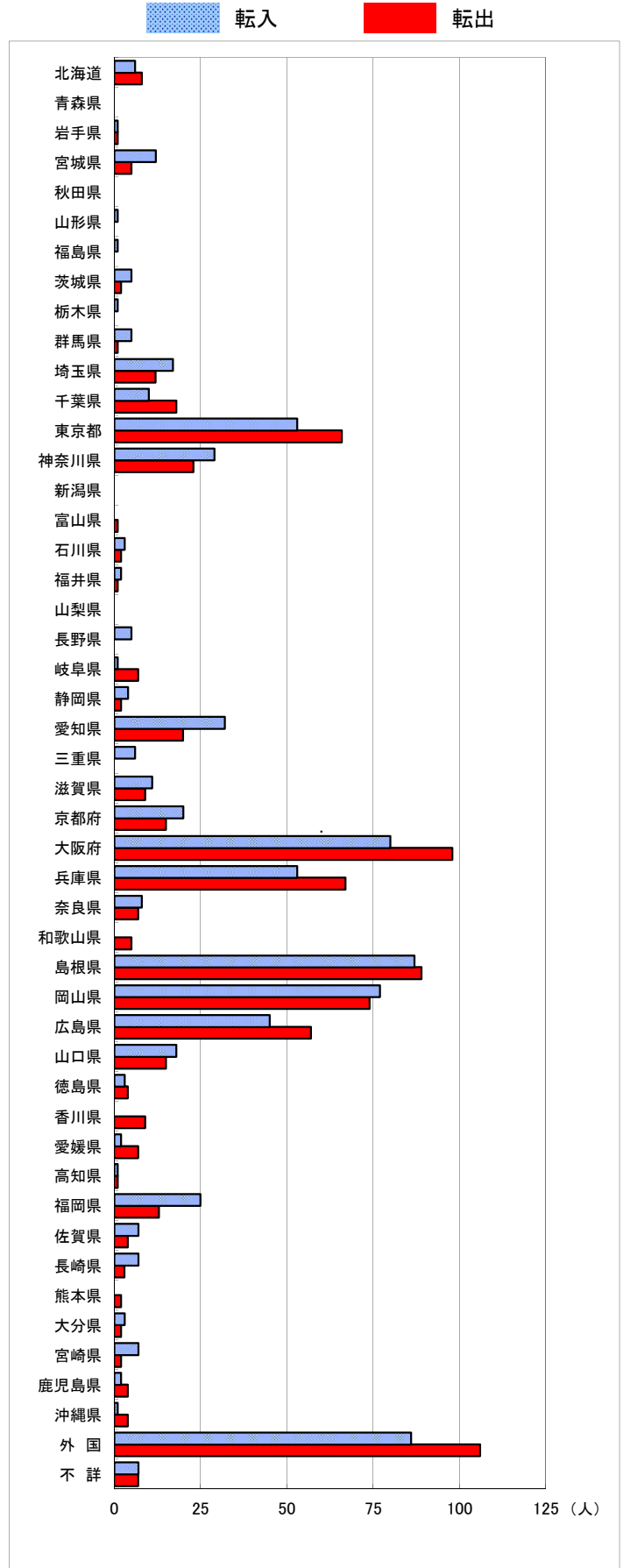
■ 男 ■ 女



(年齢)

平成24年8月の地域別県外転入出者数

	転入			転出		
	男	女	総数	男	女	総数
北海道	4	2	6	4	4	8
青森県	0	0	0	0	0	0
岩手県	0	1	1	1	0	1
宮城県	9	3	12	1	4	5
秋田県	0	0	0	0	0	0
山形県	0	1	1	0	0	0
福島県	1	0	1	0	0	0
茨城県	2	3	5	1	1	2
栃木県	1	0	1	0	0	0
群馬県	2	3	5	1	0	1
埼玉県	10	7	17	7	5	12
千葉県	5	5	10	10	8	18
東京都	31	22	53	35	31	66
神奈川県	15	14	29	12	11	23
新潟県	0	0	0	0	0	0
富山県	0	0	0	1	0	1
石川県	1	2	3	2	0	2
福井県	2	0	2	0	1	1
山梨県	0	0	0	0	0	0
長野県	3	2	5	0	0	0
岐阜県	0	1	1	3	4	7
静岡県	1	3	4	2	0	2
愛知県	21	11	32	15	5	20
三重県	5	1	6	0	0	0
滋賀県	7	4	11	5	4	9
京都府	11	9	20	7	8	15
大阪府	48	32	80	45	53	98
兵庫県	26	27	53	35	32	67
奈良県	7	1	8	4	3	7
和歌山県	0	0	0	4	1	5
島根県	49	38	87	38	51	89
岡山県	30	47	77	40	34	74
広島県	24	21	45	30	27	57
山口県	14	4	18	6	9	15
徳島県	0	3	3	3	1	4
香川県	0	0	0	6	3	9
愛媛県	1	1	2	5	2	7
高知県	1	0	1	1	0	1
福岡県	13	12	25	9	4	13
佐賀県	4	3	7	3	1	4
長崎県	2	5	7	3	0	3
熊本県	0	0	0	2	0	2
大分県	3	0	3	2	0	2
宮崎県	3	4	7	1	1	2
鹿児島県	1	1	2	3	1	4
沖縄県	0	1	1	1	3	4
外国	32	54	86	36	70	106
不詳	5	2	7	3	4	7
総数	394	350	744	387	386	773





平成24年9月1日現在市町村別推計人口及び平成24年8月人口動態

市町村	推計世帯数	推計人口 (平成24年9月1日現在)			人口増減 (平成24年8月)			自然動態							社会動態												
		総数	男	女	総数	男	女	自然増減			出生		死亡		社会増減			転入				転出					
								総数	男	女	総数	うち男	総数	うち男	総数	男	女	総数	県外	うち男	県内	うち男	総数	県外	うち男	県内	うち男
県計	213,651	582,062	277,561	304,501	-141	-79	-62	-112	-86	-26	431	206	543	292	-29	7	-36	1,175	744	394	431	191	1,204	773	387	431	191
市計	163,674	429,002	205,405	223,597	21	2	19	-18	-23	5	349	166	367	189	39	25	14	929	633	334	296	130	890	633	321	257	118
郡計	49,977	153,060	72,156	80,904	-162	-81	-81	-94	-63	-31	82	40	176	103	-68	-18	-50	246	111	60	135	61	314	140	66	174	73
東部地区	86,995	236,755	114,654	122,101	-80	-24	-56	0	-5	5	179	85	179	90	-80	-19	-61	389	257	147	132	64	469	318	167	151	63
中部地区	36,842	106,860	50,254	56,606	-55	-34	-21	-49	-26	-23	74	42	123	68	-6	-8	2	201	100	54	101	38	207	107	55	100	45
西部地区	89,814	238,447	112,653	125,794	-6	-21	15	-63	-55	-8	178	79	241	134	57	34	23	585	387	193	198	89	528	348	165	180	83
鳥取市	73,624	195,720	95,177	100,543	-33	9	-42	14	9	5	153	75	139	66	-47	0	-47	334	240	138	94	49	381	283	151	98	36
米子市	58,784	148,207	70,109	78,098	5	-14	19	-7	-21	14	133	57	140	78	12	7	5	328	219	114	109	44	316	224	102	92	49
倉吉市	18,238	50,028	23,387	26,641	-7	-10	3	-15	-4	-11	37	21	52	25	8	-6	14	107	53	28	54	18	99	56	32	43	20
境港市	13,028	35,047	16,732	18,315	56	17	39	-10	-7	-3	26	13	36	20	66	24	42	160	121	54	39	19	94	70	36	24	13
岩美郡	4,000	12,107	5,695	6,412	-15	-9	-6	-5	-4	-1	5	1	10	5	-10	-5	-5	15	5	4	10	4	25	14	6	11	7
岩美町	4,000	12,107	5,695	6,412	-15	-9	-6	-5	-4	-1	5	1	10	5	-10	-5	-5	15	5	4	10	4	25	14	6	11	7
八頭郡	9,371	28,928	13,782	15,146	-32	-24	-8	-9	-10	1	21	9	30	19	-23	-14	-9	40	12	5	28	11	63	21	10	42	20
若桜町	1,359	3,662	1,731	1,931	-7	-8	1	-9	-6	-3	1	0	10	6	2	-2	4	8	5	1	3	1	6	3	1	3	3
智頭町	2,533	7,471	3,520	3,951	-14	-2	-12	1	4	-3	6	5	5	1	-15	-6	-9	2	2	1	0	0	17	4	0	13	7
八頭町	5,479	17,795	8,531	9,264	-11	-14	3	-1	-8	7	14	4	15	12	-10	-6	-4	30	5	3	25	10	40	14	9	26	10
東伯郡	18,604	56,832	26,867	29,965	-48	-24	-24	-34	-22	-12	37	21	71	43	-14	-2	-12	94	47	26	47	20	108	51	23	57	25
三朝町	2,345	6,785	3,202	3,583	-14	-11	-3	-5	-4	-1	2	0	7	4	-9	-7	-2	7	5	0	2	2	16	6	2	10	7
湯梨浜町	5,541	16,881	8,057	8,824	-17	-2	-15	-2	0	-2	15	10	17	10	-15	-2	-13	29	13	8	16	6	44	21	7	23	9
琴浦町	5,865	18,097	8,477	9,620	-10	-5	-5	-17	-12	-5	8	4	25	16	7	7	0	28	17	11	11	6	21	7	6	14	4
北栄町	4,853	15,069	7,131	7,938	-7	-6	-1	-10	-6	-4	12	7	22	13	3	0	3	30	12	7	18	6	27	17	8	10	5
西伯郡	13,547	43,202	20,330	22,872	-40	-10	-30	-26	-16	-10	13	6	39	22	-14	6	-20	82	38	20	44	23	96	44	21	52	16
日吉津村	1,120	3,409	1,589	1,820	-1	0	-1	-2	-2	0	2	0	4	2	1	2	-1	16	3	3	13	6	15	4	3	11	4
大山町	5,318	17,065	8,059	9,006	-32	-13	-19	-18	-11	-7	2	1	20	12	-14	-2	-12	26	18	8	8	4	40	19	8	21	6
南部町	3,505	11,407	5,347	6,060	-11	-1	-10	-2	1	-3	6	5	8	4	-9	-2	-7	8	7	4	1	0	17	9	5	8	1
伯耆町	3,604	11,321	5,335	5,986	4	4	0	-4	-4	0	3	0	7	4	8	8	0	32	10	5	22	13	24	12	5	12	5
日野郡	4,455	11,991	5,482	6,509	-27	-14	-13	-20	-11	-9	6	3	26	14	-7	-3	-4	15	9	5	6	3	22	10	6	12	5
日南町	2,055	5,194	2,384	2,810	-12	-1	-11	-9	-1	-8	3	2	12	3	-3	0	-3	4	3	2	1	1	7	3	1	4	2
日野町	1,347	3,576	1,612	1,964	-8	-4	-4	-6	-6	0	1	0	7	6	-2	2	-4	5	2	2	3	2	7	3	2	4	0
日府町	1,053	3,221	1,486	1,735	-7	-9	2	-5	-4	-1	2	1	7	5	-2	-5	3	6	4	1	2	0	8	4	3	4	3