

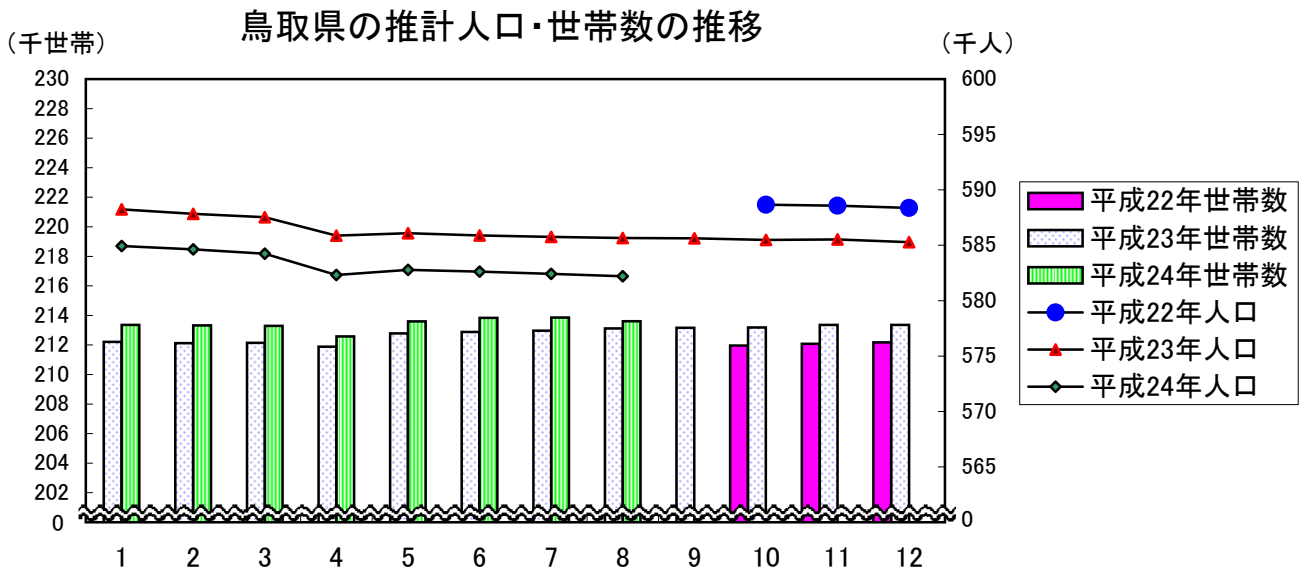
# 鳥取県人口移動調査結果速報

《平成24年8月1日現在》

推計人口及び推計世帯数は、平成22年国勢調査を基準として推計したものです。

推計人口 582,203 人  
 (男 277,640人、女 304,563人)  
 推計世帯数 213,612 世帯

- 推計人口は、前月と比べ219人減少しました。
- 人口減の内訳は、自然減が144人、社会減が75人です。



(単位:人、世帯、%)

区 分	平24・8・1	平24・7・1	平23・8・1	対前月		対前年同月	
				増減数	増減率	増減数	増減率
推計人口	582,203	582,422	585,652	-219	-0.04	-3,449	-0.59
男	277,640	277,749	279,353	-109	-0.04	-1,713	-0.61
女	304,563	304,673	306,299	-110	-0.04	-1,736	-0.57
推計世帯数	213,612	213,853	213,122	-241	-0.11	490	0.23
自然増減	-144	-127	-40				
出生数	378	376	456	2		-78	
死亡数	522	503	496	19		26	
社会増減	-75	-69	-63				
県外転入数	753	607	707	146		46	
県外転出数	828	676	770	152		58	

※上表の転入、転出は県外を対象としたものの数値である。

# 平成24年7月中の市町村別人口動態

人口増加市町村  
( 3町村 )

市町村	増減数 (前月比)
湯梨浜町	29
南部町	9
日吉津村	2

人口減少市町村  
( 15市町 )

市町村	増減数 (前月比)
鳥取市	-66
境港市	-36
米子市	-34
三朝町	-27
三倉吉市	-22
岩美町	-15
日南町	-14
大山町	-13
北栄町	-10
智頭町	-7
琴浦町	-6
江府町	-4
若桜町	-2
伯耆町	-2
八頭町	-1

人口増減なし市町村  
( 1町 )

市町村	増減数 (前月比)
日野町	0

- 推計人口は、前月と比べ219人減少しました。  
○人口減の内訳は、自然減が144人、社会減が75人です。

県計	219人減少
----	--------

人口と世帯数の月別推移

年月日	人 口				世 帯 数		一世帯 当たり 人 員
	総 数	前 1 ヶ 月 間 の 増 減 数			総世帯数	月間増減数	
		人口増加	自然増減	社会増減			
H7 10.1	614,929	-	-	-	189,405	-	3.25
H12 10.1	613,289	-	-	-	201,067	-	3.05
H17 10.1	607,012	-	-	-	209,541	-	2.90
H22 10.1	588,667	-	-	-	211,964	-	2.78
H23 1.1	588,247	-129	-174	45	212,205	32	2.77
2.1	587,831	-416	-347	-69	212,126	-79	2.77
3.1	587,530	-301	-169	-132	212,144	18	2.77
4.1	585,877	-1,653	-217	-1,436	211,885	-259	2.77
5.1	586,094	217	-220	437	212,785	900	2.75
6.1	585,886	-208	-137	-71	212,877	92	2.75
7.1	585,755	-131	-168	37	212,970	93	2.75
8.1	585,652	-103	-40	-63	213,122	152	2.75
9.1	585,628	-24	-64	40	213,160	38	2.75
10.1	585,475	-153	-51	-102	213,183	23	2.75
11.1	585,528	53	-160	213	213,360	177	2.74
12.1	585,275	-253	-194	-59	213,365	5	2.74
H24 1.1	584,933	-342	-264	-78	213,357	-3	2.74
2.1	584,624	-309	-280	-29	213,324	-41	2.74
3.1	584,243	-381	-241	-140	213,295	-62	2.74
4.1	582,325	-1,918	-214	-1,704	212,575	-720	2.74
5.1	582,787	462	-229	691	213,592	1,017	2.73
6.1	582,618	-169	-137	-32	213,832	240	2.72
7.1	582,422	-196	-127	-69	213,853	21	2.72
8.1	582,203	-219	-144	-75	213,612	-241	2.73

(注1) 平成7年10月～平成22年10月の人口と世帯数は国勢調査値。  
平成23年1月以降の人口と世帯数は、平成22年国勢調査を基準として推計したものである。

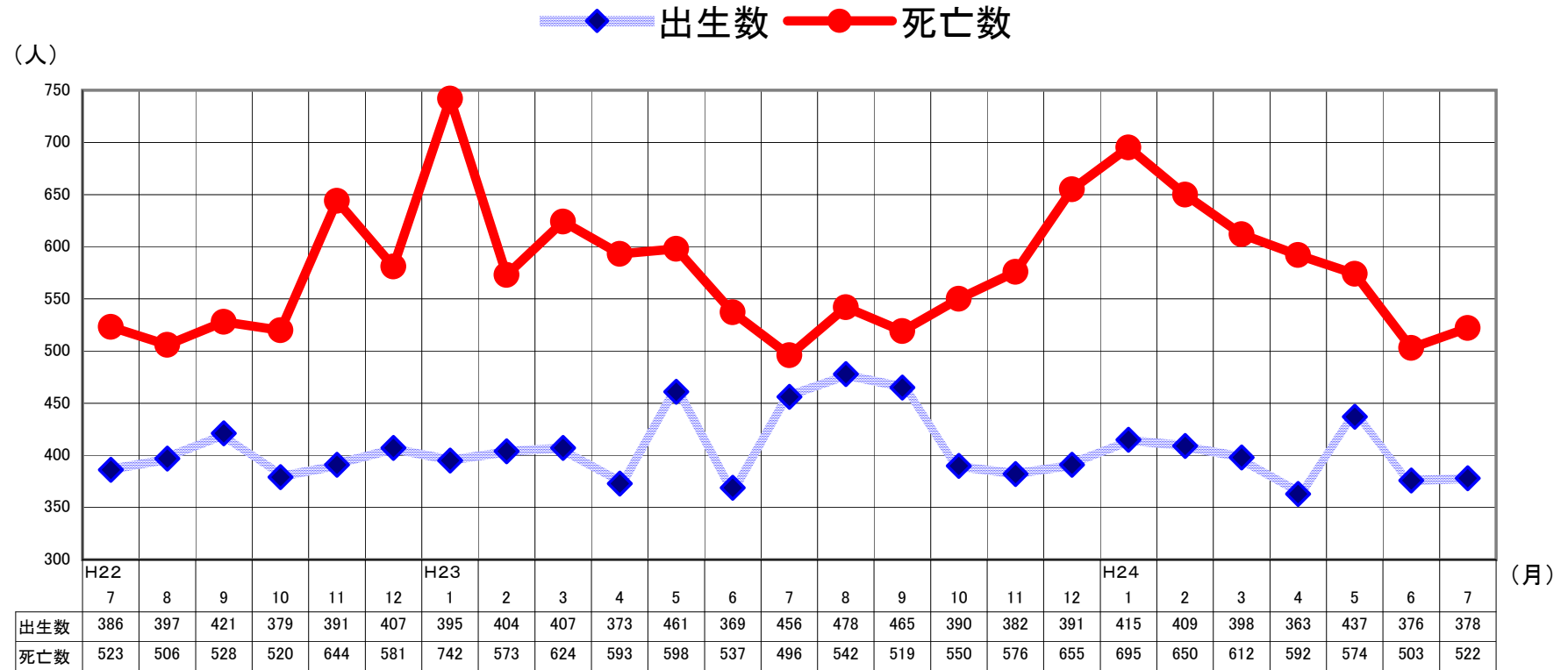
人 口 動 態 の 推 移

年 月	実 数 (人)							率 (対人口1000人比)				
	人口増減	自然増減	出生		死亡	社会増減	県外転入	県外転出	出生	死亡	転入	転出
			出生	死亡								
S 54年	4,714	3,593	8,267	4,674	1,121	17,073	15,952	13.8	7.8	28.5	26.6	
55	3,566	3,236	8,196	4,960	330	16,183	15,853	13.6	8.2	26.8	26.2	
56	2,701	3,196	8,006	4,810	-495	15,806	16,301	13.2	7.9	26.0	26.8	
57	2,331	3,199	7,939	4,740	-868	15,215	16,083	13.0	7.8	24.9	26.4	
58	1,899	3,247	8,238	4,991	-1,348	14,533	15,881	13.5	8.2	23.7	25.9	
59	1,625	2,939	7,982	5,043	-1,314	14,127	15,441	13.0	8.2	23.0	25.1	
60	1,304	2,657	7,508	4,851	-1,353	13,891	15,244	12.2	7.9	22.5	24.7	
61	739	2,362	7,342	4,980	-1,623	13,208	14,831	11.9	8.1	21.4	24.1	
62	259	2,179	6,989	4,810	-1,920	13,077	14,997	11.3	7.8	21.2	24.3	
63	534	1,707	6,887	5,180	-1,173	13,233	14,406	11.2	8.4	21.4	23.3	
H 元年	-27	1,450	6,400	4,950	-1,477	13,373	14,850	10.4	8.0	21.7	24.0	
2	252	1,171	6,398	5,227	-919	14,142	15,061	10.4	8.5	23.0	24.5	
3	-386	830	6,227	5,397	-1,216	14,020	15,236	10.1	8.8	22.8	24.8	
4	-750	615	6,019	5,404	-1,365	13,633	14,998	9.8	8.8	22.1	24.4	
5	-182	308	5,843	5,535	-490	13,891	14,381	9.5	9.0	22.6	23.4	
6	897	513	6,042	5,529	384	14,139	13,755	9.8	9.0	23.0	22.4	
7	610	-33	5,746	5,779	643	14,310	13,667	9.3	9.4	23.3	22.2	
8	365	207	5,614	5,407	158	13,979	13,821	9.1	8.8	22.7	22.4	
9	-78	-78	5,592	5,670	0	14,086	14,086	9.1	9.2	22.9	22.9	
10	-100	15	5,643	5,628	-115	14,391	14,506	9.2	9.1	23.4	23.6	
11	-368	-463	5,385	5,848	95	14,219	14,124	8.8	9.5	23.1	23.0	
12	-346	-303	5,647	5,950	-43	14,209	14,252	9.2	9.7	23.2	23.2	
13	-73	-192	5,633	5,825	119	14,528	14,409	9.2	9.5	23.7	23.5	
14	-884	-476	5,382	5,858	-408	14,398	14,806	8.8	9.6	23.5	24.2	
15	-1,347	-614	5,465	6,079	-733	13,636	14,369	8.9	10.0	22.3	23.5	
16	-1,537	-876	5,307	6,183	-661	13,625	14,286	8.7	10.1	22.3	23.4	
17	-2,832	-1,254	5,038	6,292	-1,578	12,807	14,385	8.3	10.4	21.1	23.7	
18	-2,988	-1,069	5,235	6,304	-1,919	12,264	14,183	8.7	10.4	20.3	23.5	
19	-4,269	-1,567	5,051	6,618	-2,702	11,949	14,651	8.4	11.0	19.9	24.4	
20	-4,937	-1,735	4,921	6,656	-3,202	10,938	14,140	8.2	11.1	18.3	23.7	
21	-3,724	-1,747	4,880	6,627	-1,977	11,405	13,382	8.2	11.2	19.3	22.6	
22	-3,361	-2,122	4,793	6,915	-1,239	10,665	11,904	8.1	11.7	18.1	20.2	
23	-3,314	-2,031	4,971	7,002	-1,283	10,635	11,918	8.5	12.0	18.2	20.4	
月別 (H23.1~H23.12再掲)												
H23. 1	-416	-347	395	742	-69	482	551	7.9	14.9	9.6	11.0	
2	-301	-169	404	573	-132	555	687	9.0	12.7	12.3	15.2	
3	-1,653	-217	407	624	-1,436	2,011	3,447	8.2	12.5	40.3	69.1	
4	217	-220	373	593	437	1,946	1,509	7.7	12.3	40.4	31.3	
5	-208	-137	461	598	-71	720	791	9.3	12.0	14.5	15.9	
6	-131	-168	369	537	37	744	707	7.7	11.2	15.5	14.7	
7	-103	-40	456	496	-63	707	770	9.2	10.0	14.2	15.5	
8	-24	-64	478	542	40	865	825	9.6	10.9	17.4	16.6	
9	-153	-51	465	516	-102	686	788	9.7	10.7	14.3	16.4	
10	53	-160	390	550	213	815	602	7.8	11.1	16.4	12.1	
11	-253	-194	382	576	-59	527	586	7.9	12.0	11.0	12.2	
12	-342	-264	391	655	-78	577	655	7.9	13.2	11.6	13.2	
H24. 1	-309	-280	415	695	-29	542	571	8.4	14.0	10.9	11.5	
2	-381	-241	409	650	-140	582	722	8.8	14.0	12.5	15.6	
3	-1,918	-214	398	612	-1,704	1,923	3,627	8.0	12.3	38.8	73.1	
4	462	-229	363	592	691	2,132	1,441	7.6	12.3	44.4	30.0	
5	-169	-137	437	574	-32	706	738	8.8	11.6	14.3	14.9	
6	-196	-127	376	503	-69	607	676	7.9	10.5	12.7	14.1	
7	-219	-144	378	522	-75	753	828	7.6	10.6	15.2	16.7	

(注) 率(対人口1000人比)は次の式により、年率換算したものである。

$$\text{率} = \text{月間件数} \div \text{月間日数} \times \text{年間日数} \div \text{月初人口} \times 1000$$

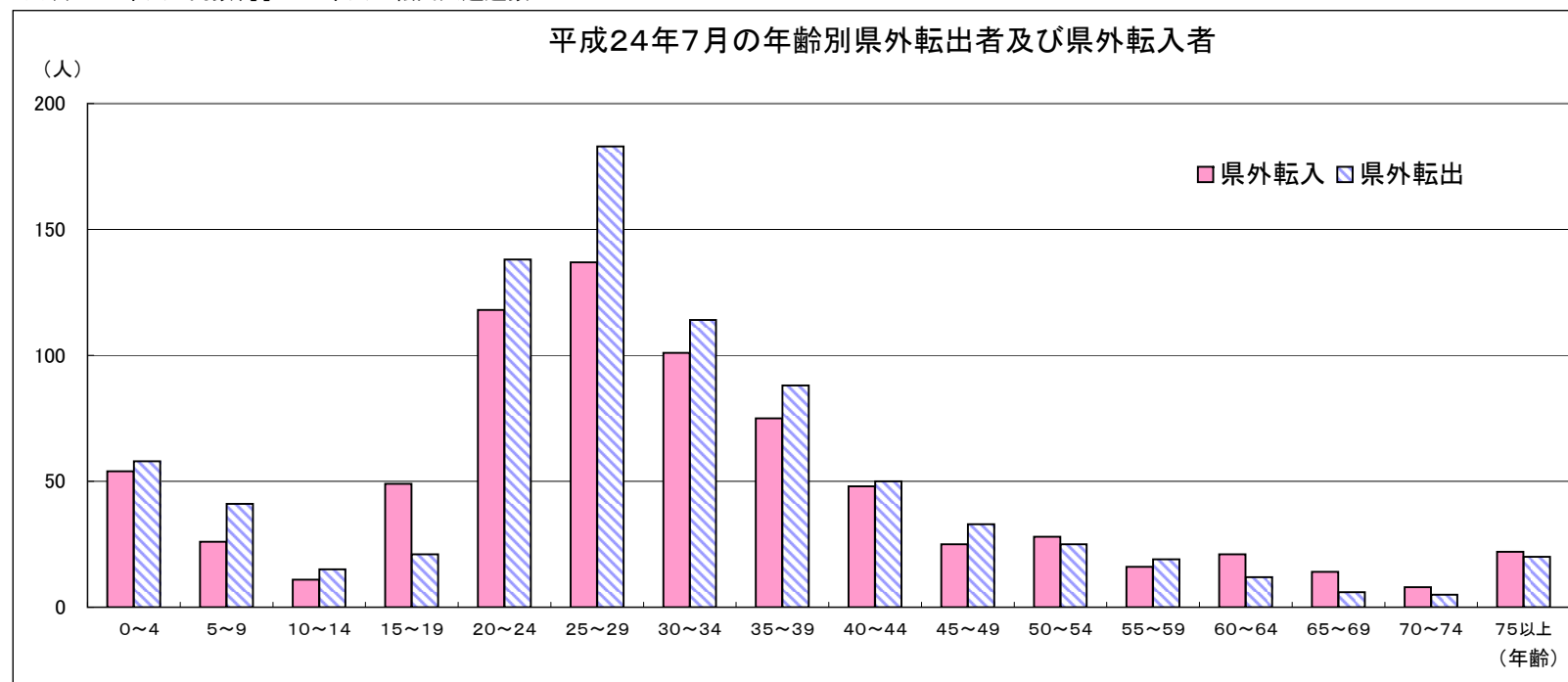
# 自然動態推移(出生数・死亡数)



平成24年7月の社会動態(年齢5歳階級別、男女別県外転入及び県外転出者)

	県外転入			県外転出			転出入超過数(A)-(B)		
	男	女	計(A)	男	女	計(B)	男	女	総数
0～4歳	34 ( 34 )	20 ( 19 )	54 ( 53 )	31 ( 30 )	27 ( 27 )	58 ( 57 )	3 [ 4 ]	-7 [ -8 ]	-4 [ -4 ]
5～9歳	10 ( 9 )	16 ( 15 )	26 ( 24 )	21 ( 21 )	20 ( 20 )	41 ( 41 )	-11 [ -12 ]	-4 [ -5 ]	-15 [ -17 ]
10～14歳	7 ( 6 )	4 ( 4 )	11 ( 10 )	10 ( 9 )	5 ( 5 )	15 ( 14 )	-3 [ -3 ]	-1 [ -1 ]	-4 [ -4 ]
15～19歳	17 ( 14 )	32 ( 17 )	49 ( 31 )	10 ( 10 )	11 ( 9 )	21 ( 19 )	7 [ 4 ]	21 [ 8 ]	28 [ 12 ]
20～24歳	58 ( 52 )	60 ( 32 )	118 ( 84 )	73 ( 67 )	65 ( 53 )	138 ( 120 )	-15 [ -15 ]	-5 [ -21 ]	-20 [ -36 ]
25～29歳	60 ( 58 )	77 ( 54 )	137 ( 112 )	83 ( 74 )	100 ( 70 )	183 ( 144 )	-23 [ -16 ]	-23 [ -16 ]	-46 [ -32 ]
30～34歳	46 ( 42 )	55 ( 34 )	101 ( 76 )	48 ( 45 )	66 ( 40 )	114 ( 85 )	-2 [ -3 ]	-11 [ -6 ]	-13 [ -9 ]
35～39歳	33 ( 30 )	42 ( 33 )	75 ( 63 )	45 ( 43 )	43 ( 34 )	88 ( 77 )	-12 [ -13 ]	-1 [ -1 ]	-13 [ -14 ]
40～44歳	30 ( 27 )	18 ( 16 )	48 ( 43 )	32 ( 30 )	18 ( 17 )	50 ( 47 )	-2 [ -3 ]	0 [ -1 ]	-2 [ -4 ]
45～49歳	18 ( 18 )	7 ( 7 )	25 ( 25 )	20 ( 19 )	13 ( 12 )	33 ( 31 )	-2 [ -1 ]	-6 [ -5 ]	-8 [ -6 ]
50～54歳	17 ( 15 )	11 ( 10 )	28 ( 25 )	18 ( 18 )	7 ( 7 )	25 ( 25 )	-1 [ -3 ]	4 [ 3 ]	3 [ 0 ]
55～59歳	8 ( 8 )	8 ( 8 )	16 ( 16 )	14 ( 14 )	5 ( 5 )	19 ( 19 )	-6 [ -6 ]	3 [ 3 ]	-3 [ -3 ]
60～64歳	16 ( 16 )	5 ( 5 )	21 ( 21 )	6 ( 5 )	6 ( 6 )	12 ( 11 )	10 [ 11 ]	-1 [ -1 ]	9 [ 10 ]
65～69歳	10 ( 10 )	4 ( 4 )	14 ( 14 )	3 ( 3 )	3 ( 3 )	6 ( 6 )	7 [ 7 ]	1 [ 1 ]	8 [ 8 ]
70～74歳	5 ( 5 )	3 ( 3 )	8 ( 8 )	2 ( 2 )	3 ( 3 )	5 ( 5 )	3 [ 3 ]	0 [ 0 ]	3 [ 3 ]
75歳以上	4 ( 4 )	18 ( 18 )	22 ( 22 )	8 ( 8 )	12 ( 11 )	20 ( 19 )	-4 [ -4 ]	6 [ 7 ]	2 [ 3 ]
計	373 ( 348 )	380 ( 279 )	753 ( 627 )	424 ( 398 )	404 ( 322 )	828 ( 720 )	-51 [ -50 ]	-24 [ -43 ]	-75 [ -93 ]

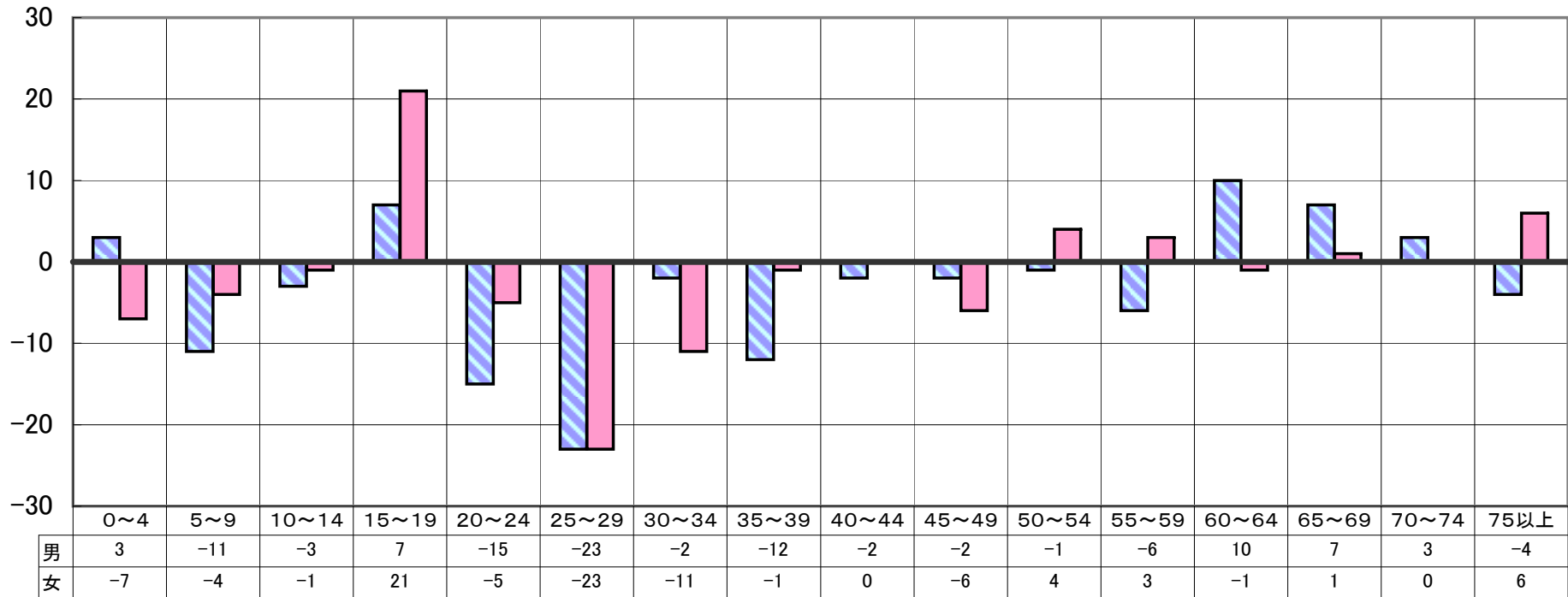
※( )は日本人で内数、[ ]は日本人の転出入超過数



# 平成24年7月の転出入超過数

■ 男    ■ 女

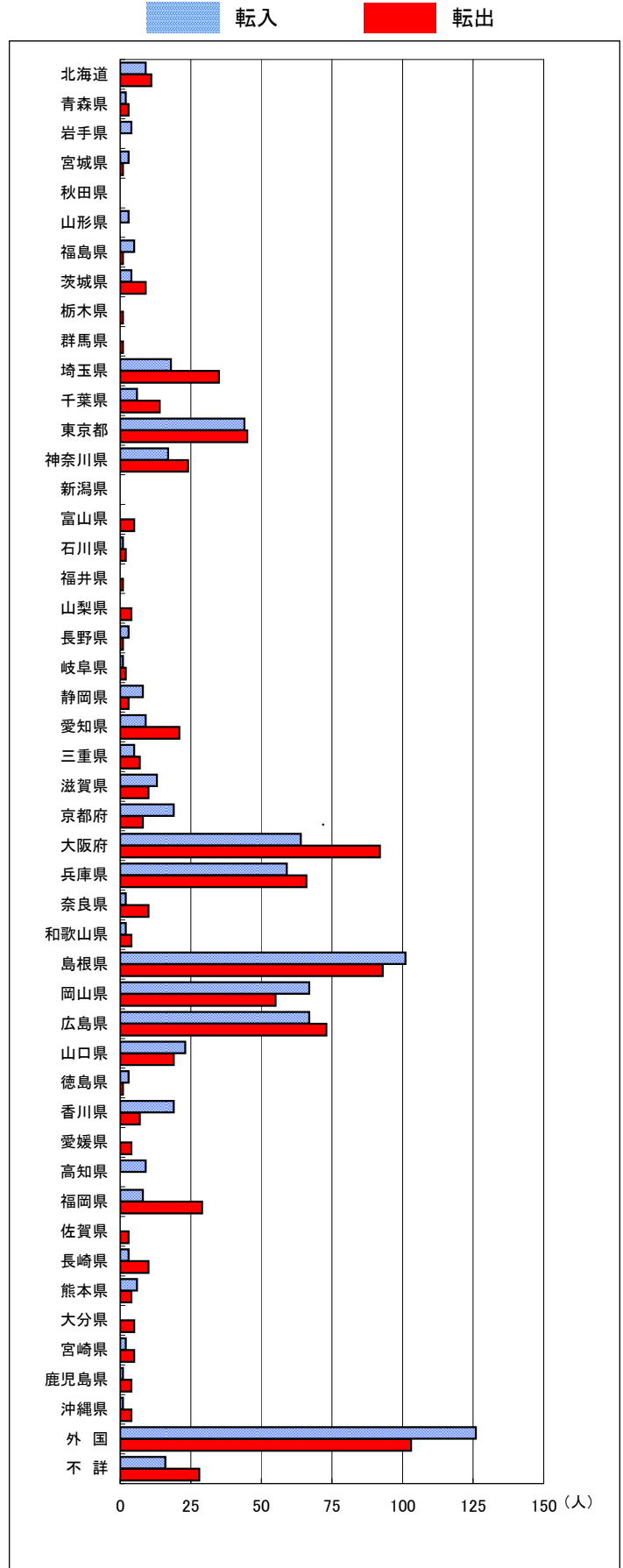
(人)



(年齢)

平成24年7月の地域別県外転入出者数

	転入			転出		
	男	女	総数	男	女	総数
北海道	5	4	9	6	5	11
青森県	1	1	2	1	2	3
岩手県	3	1	4	0	0	0
宮城県	3	0	3	0	1	1
秋田県	0	0	0	0	0	0
山形県	2	1	3	0	0	0
福島県	2	3	5	1	0	1
茨城県	2	2	4	5	4	9
栃木県	0	0	0	1	0	1
群馬県	0	0	0	0	1	1
埼玉県	11	7	18	22	13	35
千葉県	4	2	6	7	7	14
東京都	22	22	44	28	17	45
神奈川県	13	4	17	12	12	24
新潟県	0	0	0	0	0	0
富山県	0	0	0	2	3	5
石川県	1	0	1	1	1	2
福井県	0	0	0	1	0	1
山梨県	0	0	0	3	1	4
長野県	2	1	3	1	0	1
岐阜県	1	0	1	2	0	2
静岡県	5	3	8	1	2	3
愛知県	7	2	9	14	7	21
三重県	2	3	5	5	2	7
滋賀県	5	8	13	6	4	10
京都府	9	10	19	3	5	8
大阪府	40	24	64	45	47	92
兵庫県	32	27	59	36	30	66
奈良県	1	1	2	3	7	10
和歌山県	1	1	2	2	2	4
島根県	52	49	101	51	42	93
岡山県	36	31	67	30	25	55
広島県	39	28	67	46	27	73
山口県	18	5	23	14	5	19
徳島県	1	2	3	0	1	1
香川県	14	5	19	4	3	7
愛媛県	0	0	0	1	3	4
高知県	1	8	9	0	0	0
福岡県	4	4	8	13	16	29
佐賀県	0	0	0	3	0	3
長崎県	2	1	3	4	6	10
熊本県	1	5	6	3	1	4
大分県	0	0	0	2	3	5
宮崎県	1	1	2	3	2	5
鹿児島県	0	1	1	2	2	4
沖縄県	0	1	1	3	1	4
外国	21	105	126	31	72	103
不詳	9	7	16	6	22	28
総数	373	380	753	424	404	828





平成24年8月1日現在市町村別推計人口及び平成24年7月人口動態

市町村	推計世帯数	推計人口 (平成24年8月1日現在)			人口増減 (平成24年7月)			自然動態								社会動態											
		総数	男	女	総数	男	女	自然増減			出生		死亡		社会増減			転入				転出					
								総数	男	女	総数	うち男	総数	うち男	総数	男	女	総数	県外	うち男	県内	うち男	総数	県外	うち男	県内	うち男
県計	213,612	582,203	277,640	304,563	-219	-109	-110	-144	-58	-86	378	189	522	247	-75	-51	-24	1,188	753	373	435	209	1,263	828	424	435	209
市計	163,596	428,981	205,403	223,578	-158	-70	-88	-42	-16	-26	294	146	336	162	-116	-54	-62	839	581	313	258	126	955	703	368	252	125
郡計	50,016	153,222	72,237	80,985	-61	-39	-22	-102	-42	-60	84	43	186	85	41	3	38	349	172	60	177	83	308	125	56	183	84
東部地区	86,972	236,835	114,678	122,157	-91	-40	-51	-44	-10	-34	161	84	205	94	-47	-30	-17	415	266	139	149	71	462	326	174	136	66
中部地区	36,848	106,915	50,288	56,627	-36	-19	-17	-50	-26	-24	56	25	106	51	14	7	7	235	114	49	121	58	221	108	47	113	53
西部地区	89,792	238,453	112,674	125,779	-92	-50	-42	-50	-22	-28	161	80	211	102	-42	-28	-14	538	373	185	165	80	580	394	203	186	90
鳥取市	73,603	195,753	95,168	100,585	-66	-25	-41	-14	0	-14	135	69	149	69	-52	-25	-27	315	218	123	97	46	367	286	153	81	41
米子市	58,766	148,202	70,123	78,079	-34	-7	-27	-8	-1	-7	102	51	110	52	-26	-6	-20	320	226	124	94	47	346	245	126	101	51
倉吉市	18,229	50,035	23,397	26,638	-22	-13	-9	-13	-9	-4	29	12	42	21	-9	-4	-5	101	59	29	42	20	110	60	30	50	23
境港市	12,998	34,991	16,715	18,276	-36	-25	-11	-7	-6	-1	28	14	35	20	-29	-19	-10	103	78	37	25	13	132	112	59	20	10
岩美郡	4,003	12,122	5,704	6,418	-15	-3	-12	-8	0	-8	12	8	20	8	-7	-3	-4	23	11	6	12	5	30	9	5	21	9
岩美町	4,003	12,122	5,704	6,418	-15	-3	-12	-8	0	-8	12	8	20	8	-7	-3	-4	23	11	6	12	5	30	9	5	21	9
八頭郡	9,366	28,960	13,806	15,154	-10	-12	2	-22	-10	-12	14	7	36	17	12	-2	14	77	37	10	40	20	65	31	16	34	16
若桜町	1,356	3,669	1,739	1,930	-2	-11	9	-6	-3	-3	0	0	6	3	4	-8	12	13	13	0	0	0	9	2	2	7	6
智頭町	2,535	7,485	3,522	3,963	-7	-5	-2	-5	-3	-2	2	0	7	3	-2	-2	0	9	3	2	6	2	11	5	3	6	3
八頭町	5,475	17,806	8,545	9,261	-1	4	-5	-11	-4	-7	12	7	23	11	10	8	2	55	21	8	34	18	45	24	11	21	7
東伯郡	18,619	56,880	26,891	29,989	-14	-6	-8	-37	-17	-20	27	13	64	30	23	11	12	134	55	20	79	38	111	48	17	63	30
三朝町	2,378	6,799	3,213	3,586	-27	-15	-12	-11	-5	-6	4	2	15	7	-16	-10	-6	5	4	1	1	0	21	13	6	8	5
湯梨浜町	5,539	16,898	8,059	8,839	29	13	16	-7	-3	-4	9	5	16	8	36	16	20	60	15	6	45	22	24	4	1	20	11
琴浦町	5,859	18,107	8,482	9,625	-6	-1	-5	-18	-10	-8	4	1	22	11	12	9	3	45	20	10	25	12	33	18	6	15	7
北栄町	4,843	15,076	7,137	7,939	-10	-3	-7	-1	1	-2	10	5	11	4	-9	-4	-5	24	16	3	8	4	33	13	4	20	7
西伯郡	13,564	43,242	20,340	22,902	-4	-11	7	-21	-8	-13	26	13	47	21	17	-3	20	105	64	21	41	17	88	33	17	55	24
日吉津村	1,121	3,410	1,589	1,821	2	0	2	4	1	3	5	2	1	1	-2	-1	-1	12	2	1	10	4	14	2	0	12	6
大山町	5,331	17,097	8,072	9,025	-13	-2	-11	-17	-1	-16	9	7	26	8	4	-1	5	35	25	11	10	3	31	16	10	15	5
南部町	3,508	11,418	5,348	6,070	9	-3	12	-4	-3	-1	7	2	11	5	13	0	13	27	19	4	8	2	14	5	1	9	5
伯耆町	3,604	11,317	5,331	5,986	-2	-6	4	-4	-5	1	5	2	9	7	2	-1	3	31	18	5	13	8	29	10	6	19	8
日野郡	4,464	12,018	5,496	6,522	-18	-7	-11	-14	-7	-7	5	2	19	9	-4	0	-4	10	5	3	5	3	14	4	1	10	5
日南町	2,060	5,206	2,385	2,821	-14	-7	-7	-11	-5	-6	1	1	12	6	-3	-2	-1	3	1	1	2	1	6	0	0	6	4
日野町	1,351	3,584	1,616	1,968	0	0	0	-2	-1	-1	2	0	4	1	2	1	1	5	3	1	2	1	3	1	0	2	1
江府町	1,053	3,228	1,495	1,733	-4	0	-4	-1	-1	0	2	1	3	2	-3	1	-4	2	1	1	1	1	5	3	1	2	0