

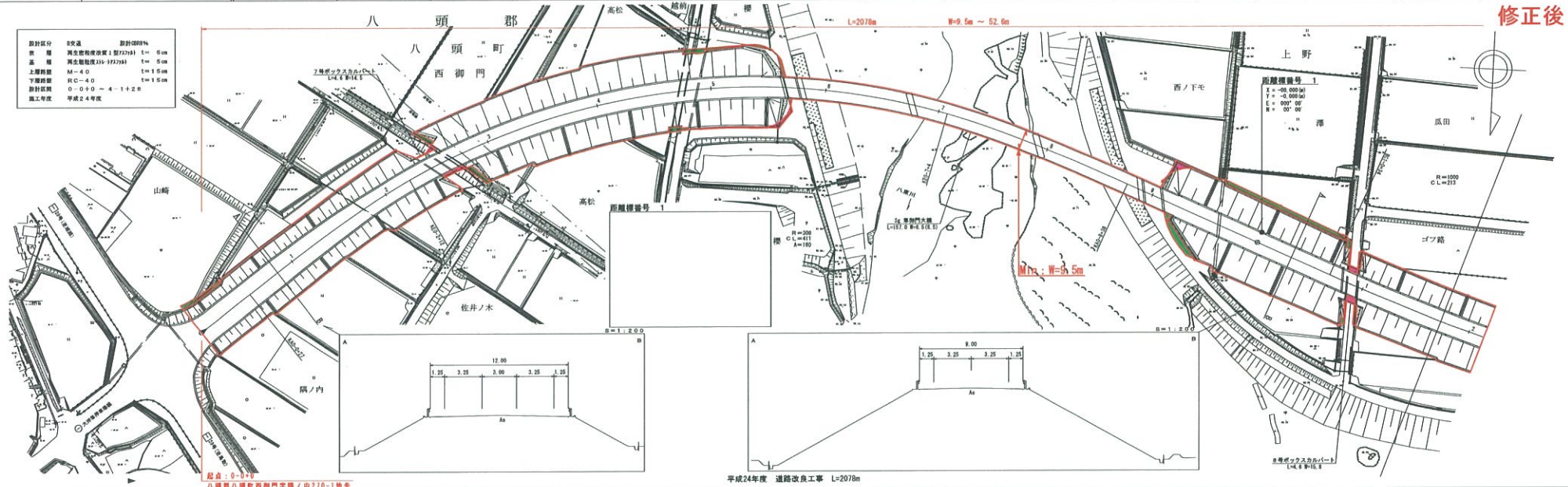
道路台帳平面図

鳥取県

調整年月 平成25年3月 図面縮尺 1:1000 路線コード 22-324 道路種別 一般県道 路線名 河原インター線 区間 0-0~1-1 図面番号 11-1

修正後

設計区分	交通	設計(2014)
規格	河原インター線(1期) (2014)	t=5cm
高	河原インター線(2期) (2014)	t=5cm
上層舗装	M=4.0	t=1.0cm
下層舗装	RC=4.0	t=1.0cm
設計区間	0-0+0.0 ~ 4+1+2.8	
施工年度	平成24年度	



車道幅員	0+0.0 ~ 0+0.0	11.00	11.00	11.00	11.00
路面種別	0+0.0 ~ 0+0.0	A	A	A	A
縦断勾配	0+0.0 ~ 0+0.0	0.00%	0.00%	0.00%	0.00%
距離程	0+0.0 ~ 0+0.0	0.00	0.00	0.00	0.00

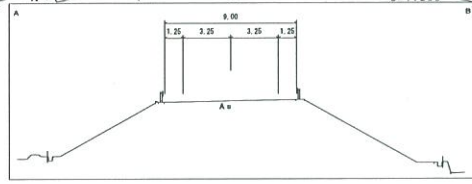
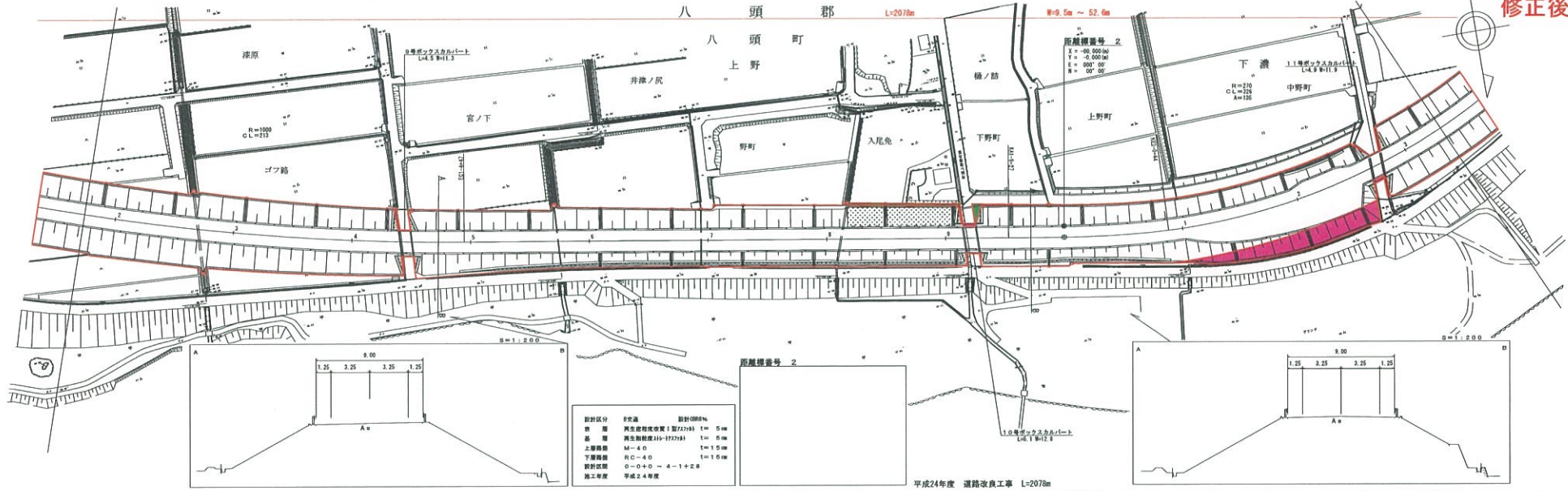
有限会社アトラス

道路台帳平面図

鳥取県

調整年月 平成25年3月 図面縮尺 1:1000 路線コード 22-324 道路種別 一般県道 路線名 河原インター線 区間 1-2~2-3 図面番号 11-2

修正後



設計区分 8次線 設計200%

築 造 河原度改良工事1期(2778) t=5m

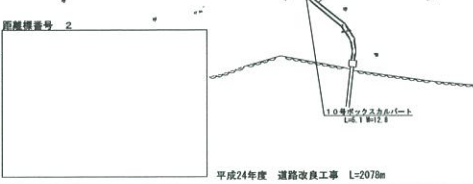
高 層 再生距離(31)-3727(8) t=5m

上層階層 M=4.0 t=1.0m

下層階層 S.C.=4.0 t=1.0m

設計区間 0+0+0 ~ 4+1+2.8

施工年度 平成24年度



車道幅員	1-1	4.7	W=6.5	2-3	2-3	4.1
路面種別	1-1	4.7	A	2-3	2-3	4.1
縦断勾配	1-1	4.7	0.00%	2-3	2-3	4.1
距離程	1-1	4.7		2-3	2-3	4.1

有限会社アトラス

道路台帳平面図

鳥取県

調整年月	平成25年3月	図面縮尺	1:1000	路線コード	22-324	道路種別	一般県道	路線名	河原インター線	区間	3-6~4-8	図面番号	11-4
------	---------	------	--------	-------	--------	------	------	-----	---------	----	---------	------	------

