

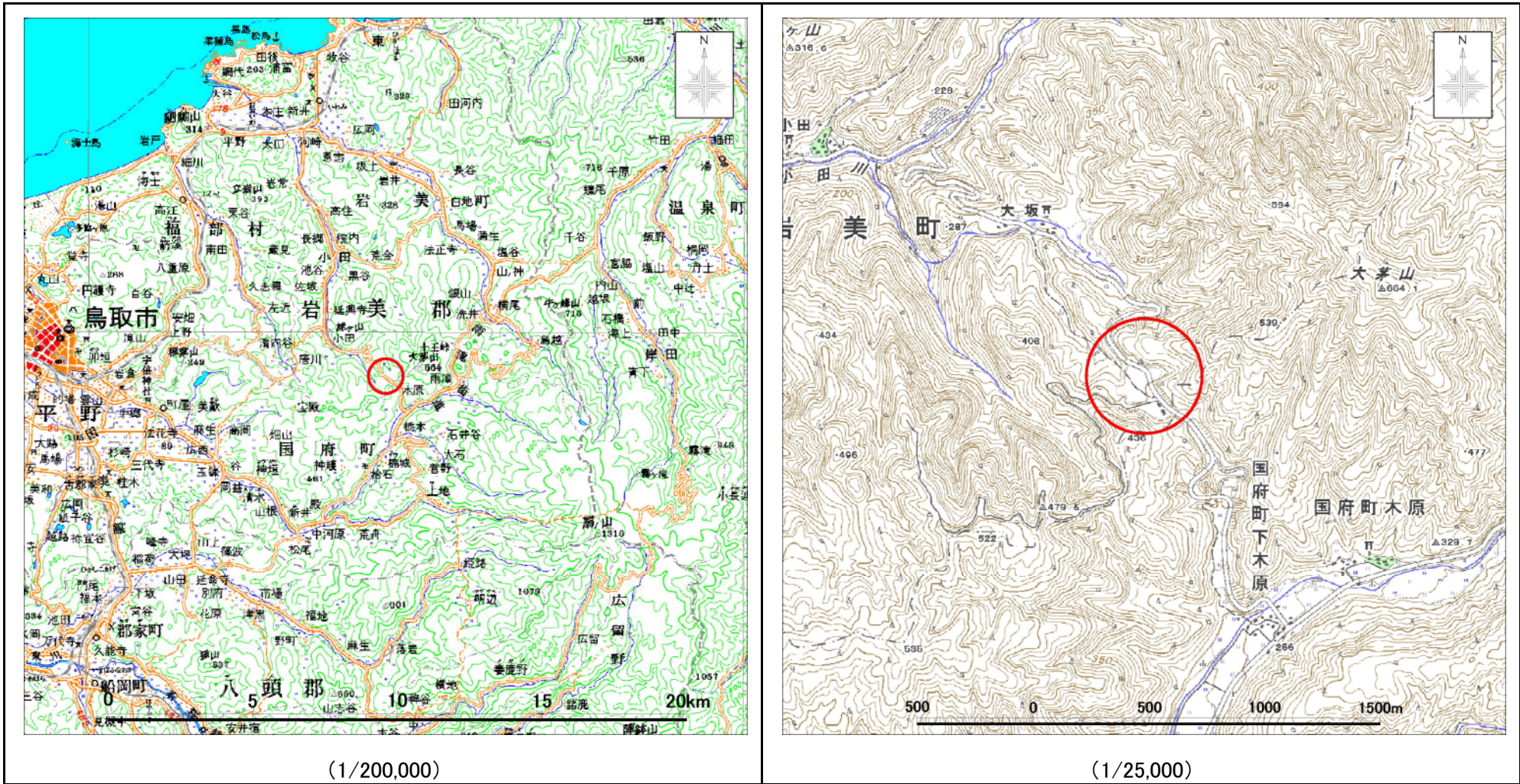
指 定 区 域 台 帳

鳥取県

整 理 番 号	廃-東-13	指定年月日・指定番号	平成24年2月28日 鳥取県告示第119号		所在地	岩美郡岩美町大字大坂字柳谷 192-1, 192-4, 192-20, 192-21
調整・訂正年月日	平成23年9月30日調整					
指定区域の概要	コンクリート殻、アスファルト殻の処理。現地は雑種地となっている。				面積	7289.0㎡
指定区域内の 埋立地の内容	埋立地の区分	安定型 産業廃棄物最終処分場				
	埋立開始年月日	昭和61年12月5日	埋立終了年月日	平成7年12月4日	廃止年月日	平成21年8月3日
	廃止時の状況	H21.6.10地下水等基準適合				
	埋め立てられている石綿含有一般廃棄物、廃石綿等又は石綿含有産業廃棄物の数量				該当なし	
土地の形質の変更 の実施状況	届出（着手）時期	完了時期	土地形質変更行為の内容	実施者	廃棄物搬出	廃棄物の処理方法
					有・無	
					有・無	
					有・無	
					有・無	
					有・無	
					有・無	
					有・無	
					有・無	
					有・無	
					有・無	
					有・無	

備考「廃止時の状況」については、保有水及び周縁地下水等の水質測定結果、ガス・地温の測定結果等を記載した書類を添付すること。

# 位置図



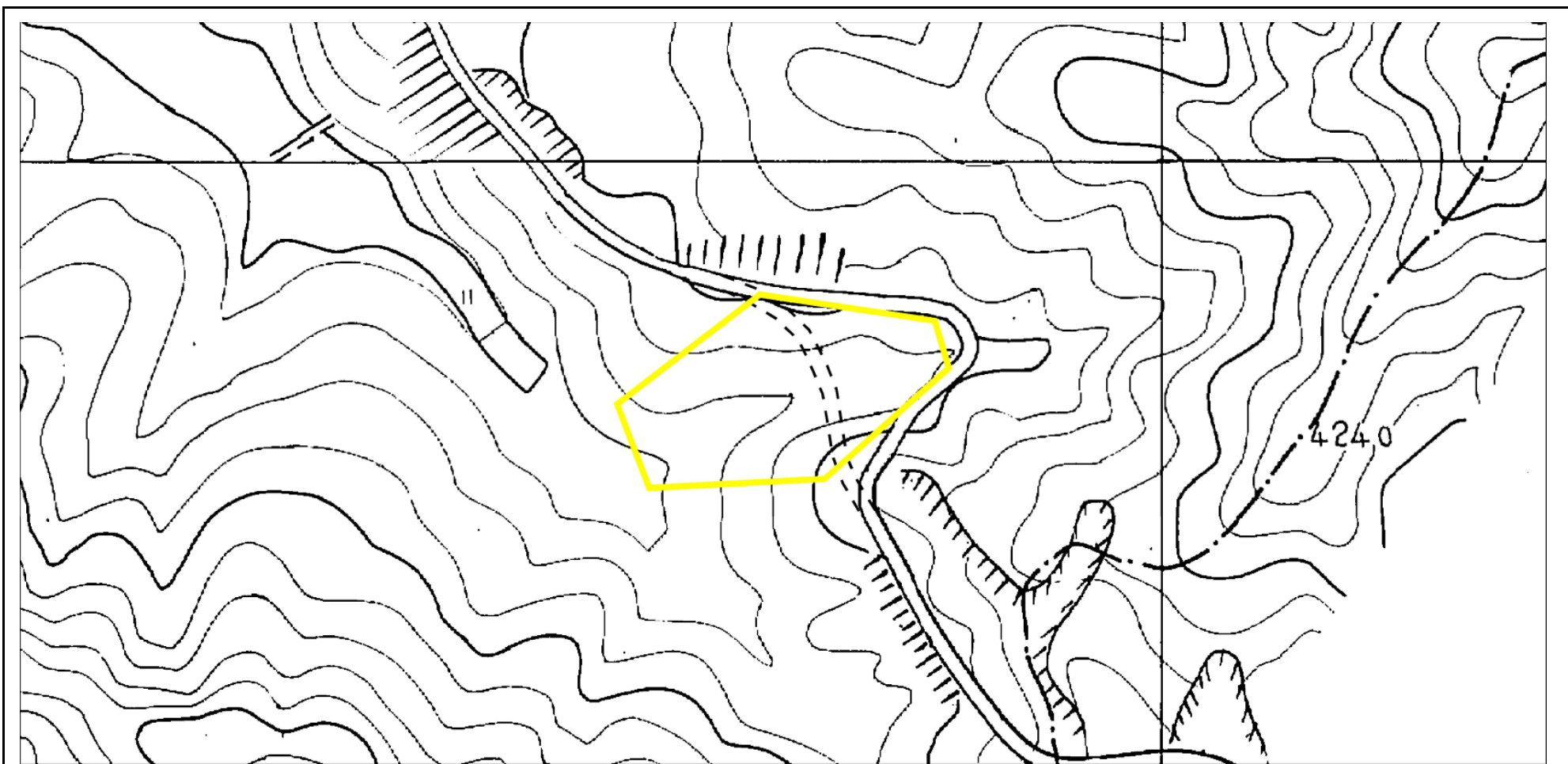
(1/200,000)

(1/25,000)

位置図	処分場の種類	産業廃棄物最終処分場
	整理番号	廃-東-13
	所在地	岩美郡岩美町大字大坂字柳谷192-1, 192-4, 192-20, 192-21
	区分	安定型

この地図は、国土地理院長の承認を得て、同院発行の数値地図20000(数値画像)及び数値地図25000を複製したものである。(承認番号 平22業複、第486号)



廃棄物が地下にある土地の指定の公示に関わる図書



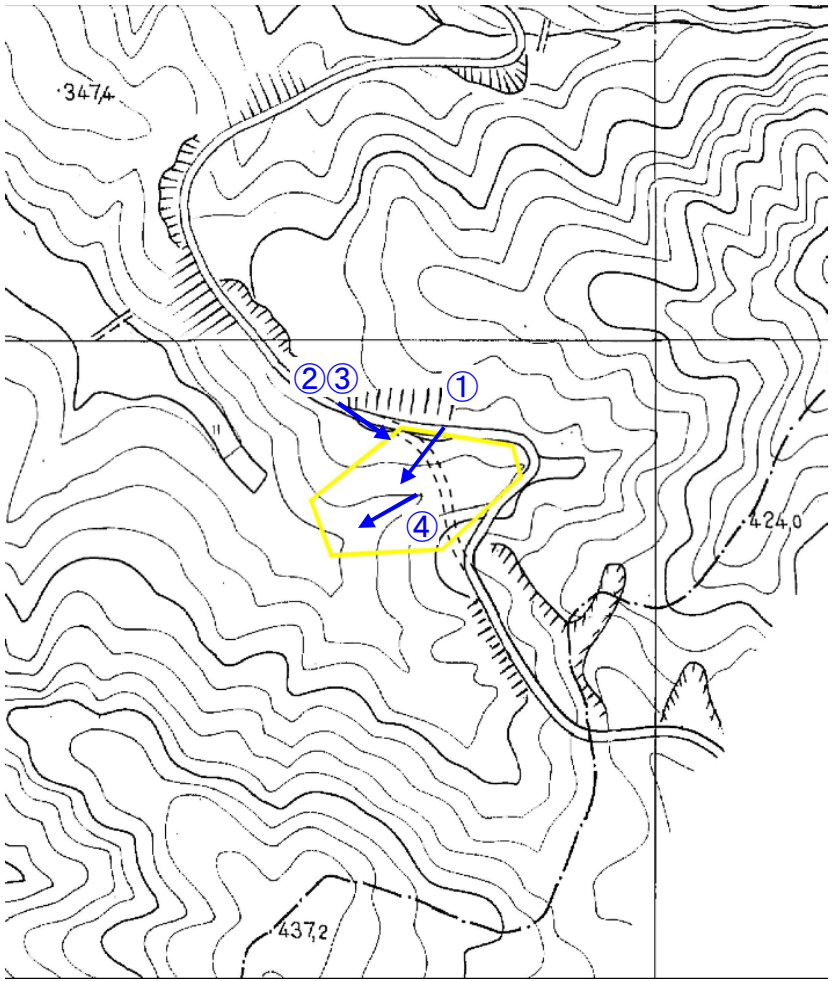




廃棄物の処理及び清掃に関する法律 (昭和45年法律第137号) 第15条の17 第1項の規定による廃棄物が地下にある 土地の区域を示す平面図	指定区域	1 : 2,500	処分場の種類	産業廃棄物最終処分場	整理番号	廃-東-13
			所在地	岩美郡岩美町大字大坂字柳谷 192-1, 192-4, 192-20, 192-21	告示年月日	平成24年2月28日
	指定区分		令第13条の2第1号	告示番号	鳥取県告示第119号	

# 航空写真



航空写真	指定区域	 1 : 5,000	処分場の種類	産業廃棄物最終処分場	整理番号	廃-東-13
			所在地	岩美郡岩美町大字大坂字柳谷 192-1, 192-4, 192-20, 192-21	告示年月日	平成24年2月28日
			指定区分	令第13条の2第1号	告示番号	鳥取県告示第119号

# 現地状況写真

整理番号	廃-東-13	撮影年月日	平成22年10月15日	1/2	
撮影方向図				写真-1	写真-2
					
				写真-3	写真-4
					

現地状況写真

整理番号 廃-東-13 撮影年月日 平成22年10月15日

撮影方向図

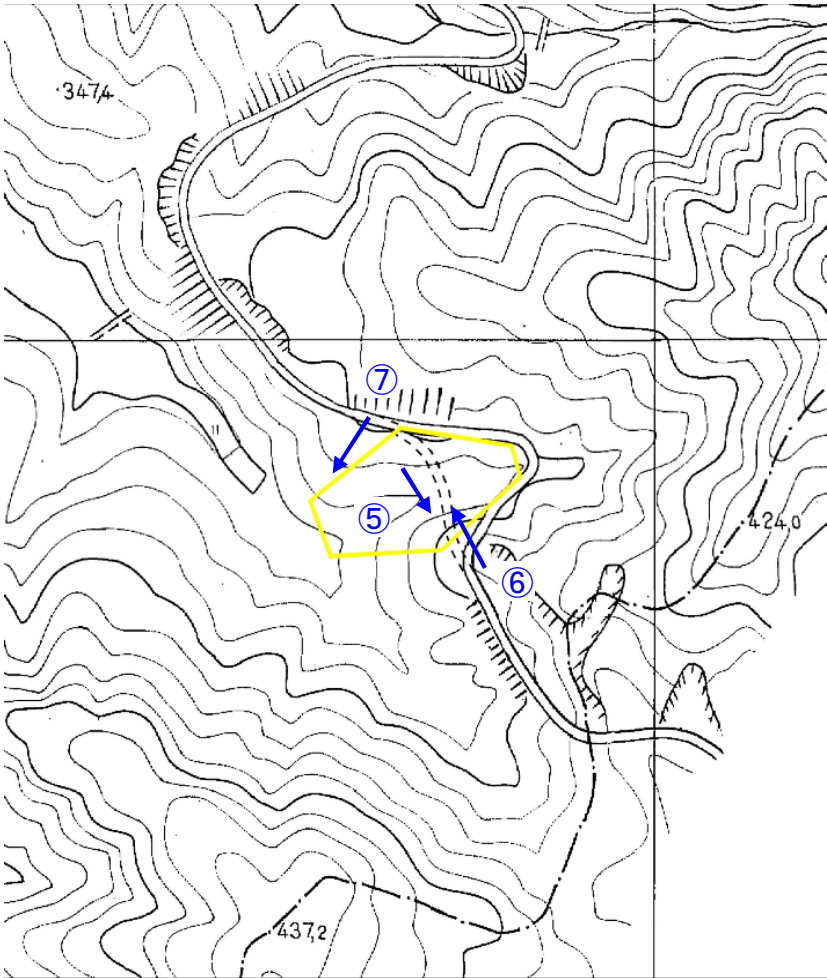


写真-5



写真-6



写真-7



写真-8

