

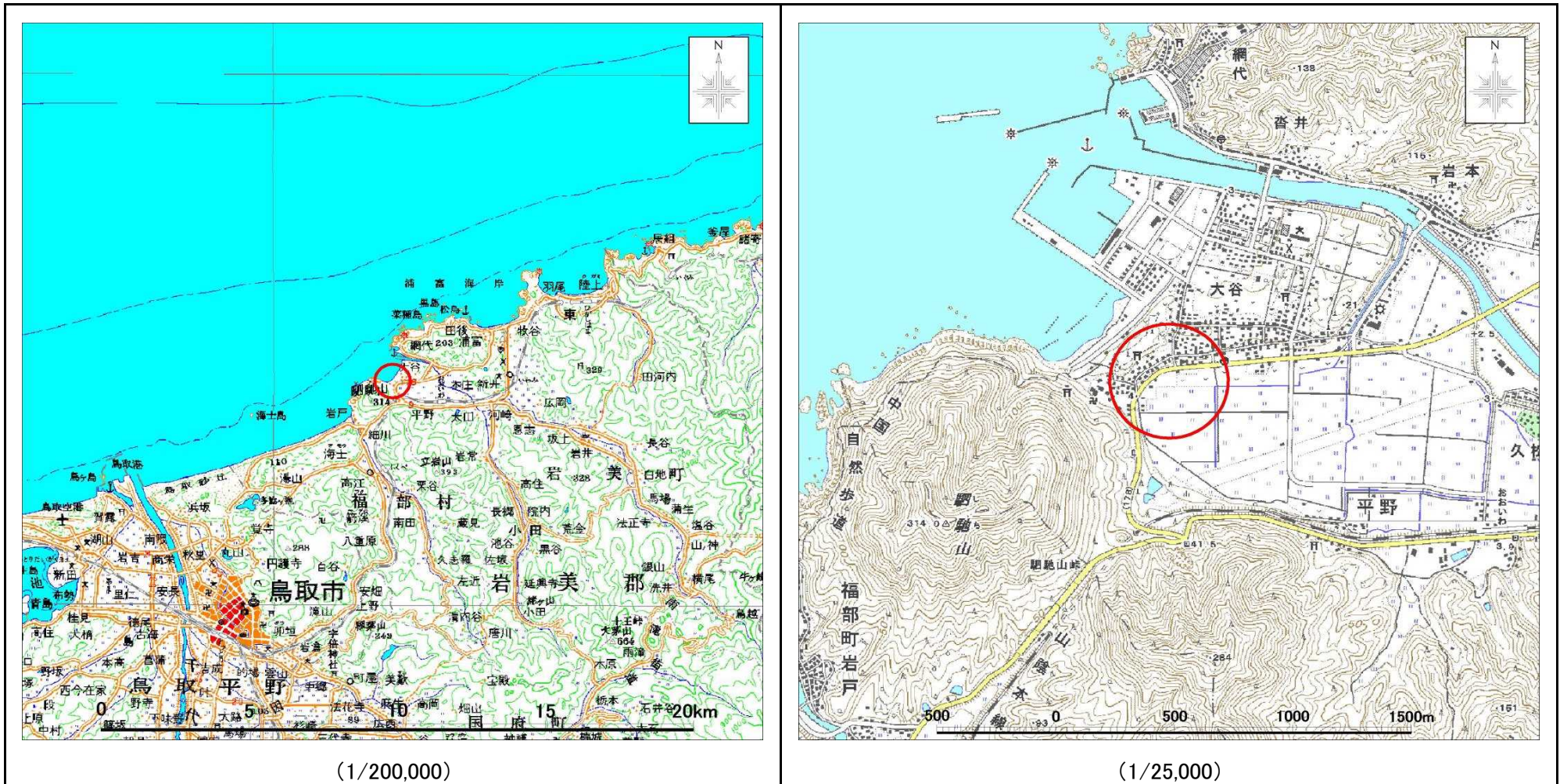
指 定 区 域 台 帳

鳥取県

整 理 番 号	廃-東-33	指定年月日・指定番号	平成28年12月27日 鳥取県告示第761号		所在地	岩美郡岩美町大字大谷 字西前田1475, 1476, 1477
調整・訂正年月日	平成28年12月5日調整					
指定区域の概要	建設廃材の処理。現地は雑種地となっている。				面積	3709.0㎡
指定区域内の 埋立地の内容	埋立地の区分	安定型 産業廃棄物最終処分場				
	埋立開始年月日	平成4年5月20日	埋立終了年月日	平成20年7月31日	廃止年月日	平成28年11月8日
	廃止時の状況	浸透水の水質状況等は廃止基準を満足している。				
	埋め立てられている石綿含有一般廃棄物、廃石綿等又は石綿含有産業廃棄物の数量				該当なし	
土地の形質の変更 の実施状況	届出（着手）時期	完了時期	土地形質変更行為の内容	実施者	廃棄物搬出	廃棄物の処理方法
					有・無	
					有・無	
					有・無	
					有・無	
					有・無	
					有・無	
					有・無	
					有・無	
					有・無	
					有・無	
					有・無	

備考「廃止時の状況」については、保有水及び周縁地下水等の水質測定結果、ガス・地温の測定結果等を記載した書類を添付すること。

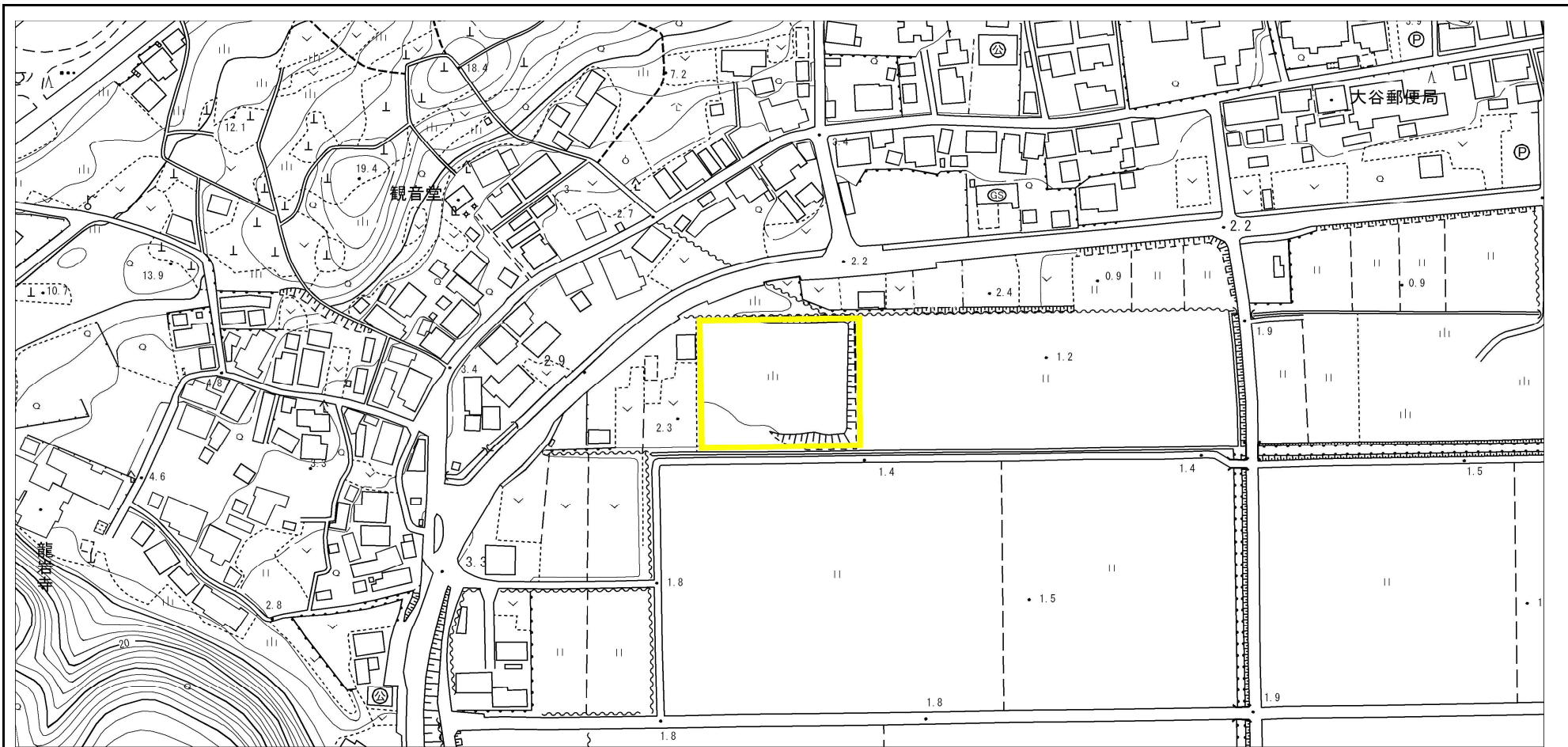
位置図



位置図	処分場の種類	産業廃棄物最終処分場
	整理番号	廃-東-33
	所在地	岩美郡岩美町大字大谷字西前田1475, 1476, 1477
	区分	安定型

この地図は、国土地理院長の承認を得て、同院発行の数値地図20000(数値画像)及び数値地図25000を複製したものである。(承認番号 平22業複、第486号)

廃棄物が地下にある土地の指定の公示に関わる図書



廃棄物の処理及び清掃に関する法律 (昭和45年法律第137号) 第15条の17 第1項の規定による廃棄物が地下にある 土地の区域を示す平面図	指定区域	 1 : 2,500	処分場の種類	産業廃棄物最終処分場	整理番号	廃-東-33
			所在地	岩美郡岩美町大字大谷字西前田 1475, 1476, 1477	告示年月日	平成28年12月27日
			指定区分	令第13条の2第1号	告示番号	鳥取県告示第761号

この地図は、測量法第43条に基づく複製承認を得て、岩美町DMデータを複製したものである。

航空写真



航空写真	指定区域	 1 : 5,000	処分場の種類	産業廃棄物最終処分場	整理番号	廃-東-33
			所在地	岩美郡岩美町大字大谷字西前田 1475, 1476, 1477	告示年月日	平成28年12月27日
			指定区分	令第13条の2第1号	告示番号	鳥取県告示第761号

現地状況写真

整理番号	廃-東-33	撮影年月日	平成28年12月5日
------	--------	-------	------------

撮影方向図

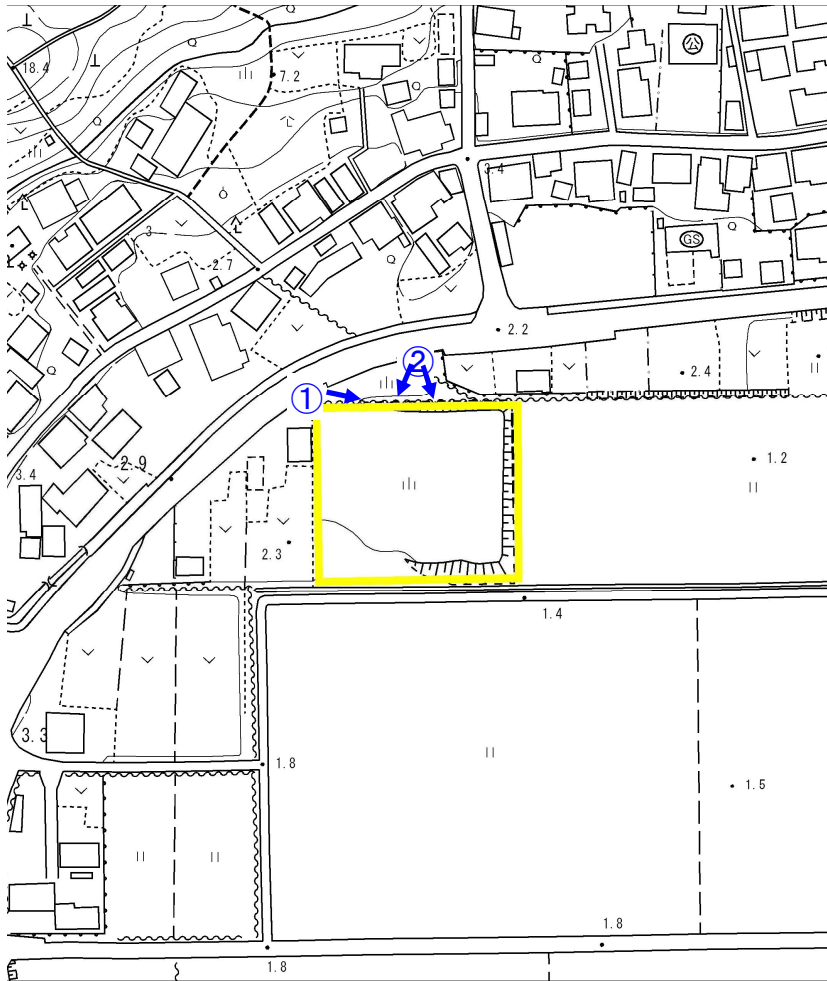


写真-1



写真-2



写真-2

