

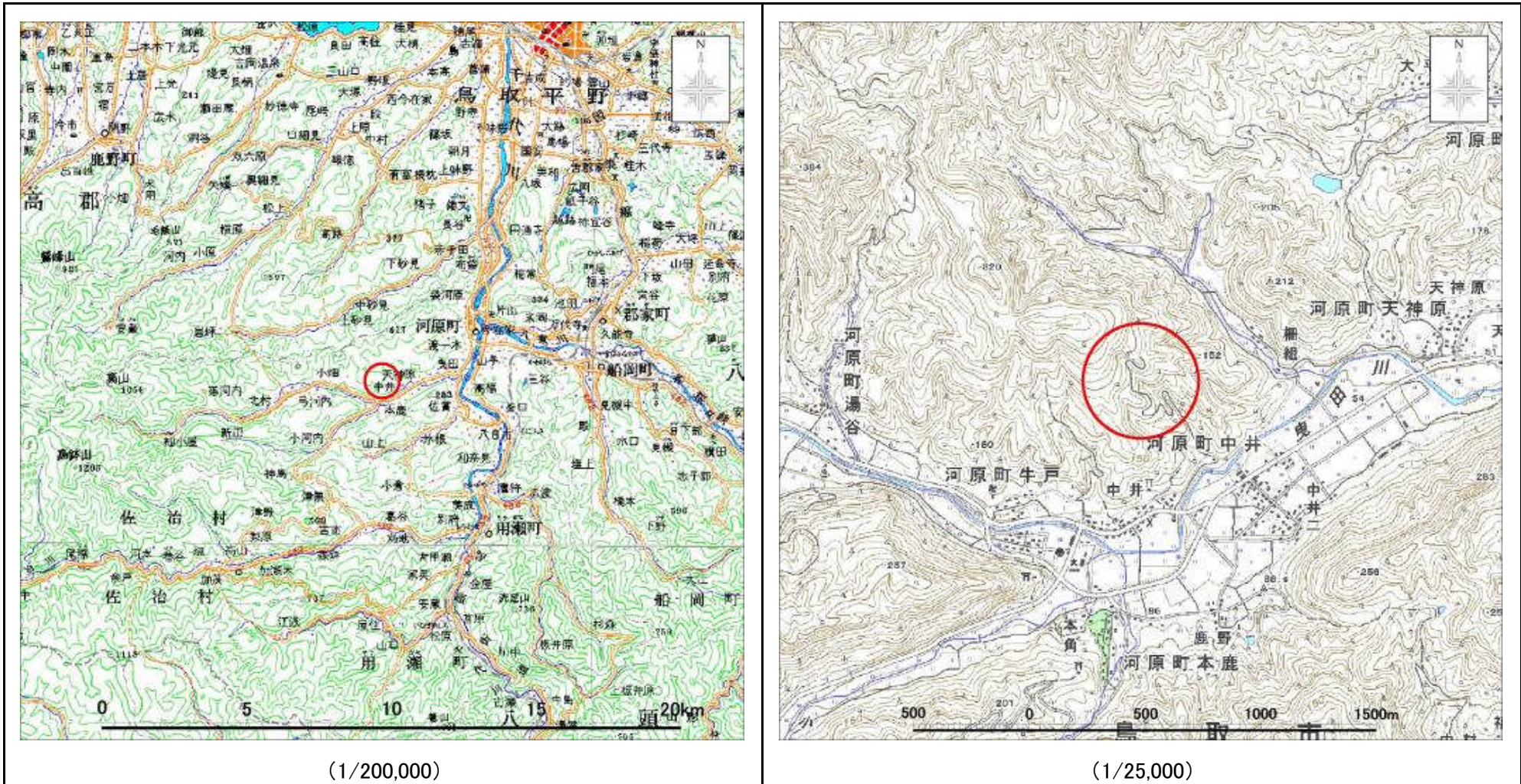
指 定 区 域 台 帳

鳥取県

| | | | | | | |
|-------------------|---|----------------|--------------------------|-----------|-------|----------------|
| 整 理 番 号 | 廃-東-26 | 指定年月日・指定番号 | 平成24年2月28日 鳥取県告示第119号 | | 所在地 | 鳥取市河原町中井字羽黒437 |
| 調整・訂正年月日 | 平成23年9月30日調整 | | | | | |
| 指定区域の概要 | 一般家庭から排出される不燃物の処理（びん、缶、なべ等）。現地は山林化している。 | | | | 面積 | 5709.0㎡ |
| 指定区域内の 埋立地の内容 | 埋立地の区分 | 管理型 一般廃棄物最終処分場 | | | | |
| | 埋立開始年月日 | 昭和47年4月1日 | 埋立終了年月日 | 平成9年3月31日 | 廃止年月日 | 平成9年3月31日 |
| | 廃止時の状況 | 水質調査済み | | | | |
| | 埋め立てられている石綿含有一般廃棄物、廃石綿等又は石綿含有産業廃棄物の数量 | | | | 該当なし | |
| 土地の形質の変更 の実施状況 | 届出（着手）時期 | 完了時期 | 土地形質変更行為の内容 | 実施者 | 廃棄物搬出 | 廃棄物の処理方法 |
| | | | | | 有・無 | |
| | | | | | 有・無 | |
| | | | | | 有・無 | |
| | | | | | 有・無 | |
| | | | | | 有・無 | |
| | | | | | 有・無 | |
| | | | | | 有・無 | |
| | | | | | 有・無 | |
| | | | | | 有・無 | |
| | | | | | 有・無 | |
| | | | | | 有・無 | |
| | | | | | 有・無 | |

備考「廃止時の状況」については、保有水及び周縁地下水等の水質測定結果、ガス・地温の測定結果等を記載した書類を添付すること。

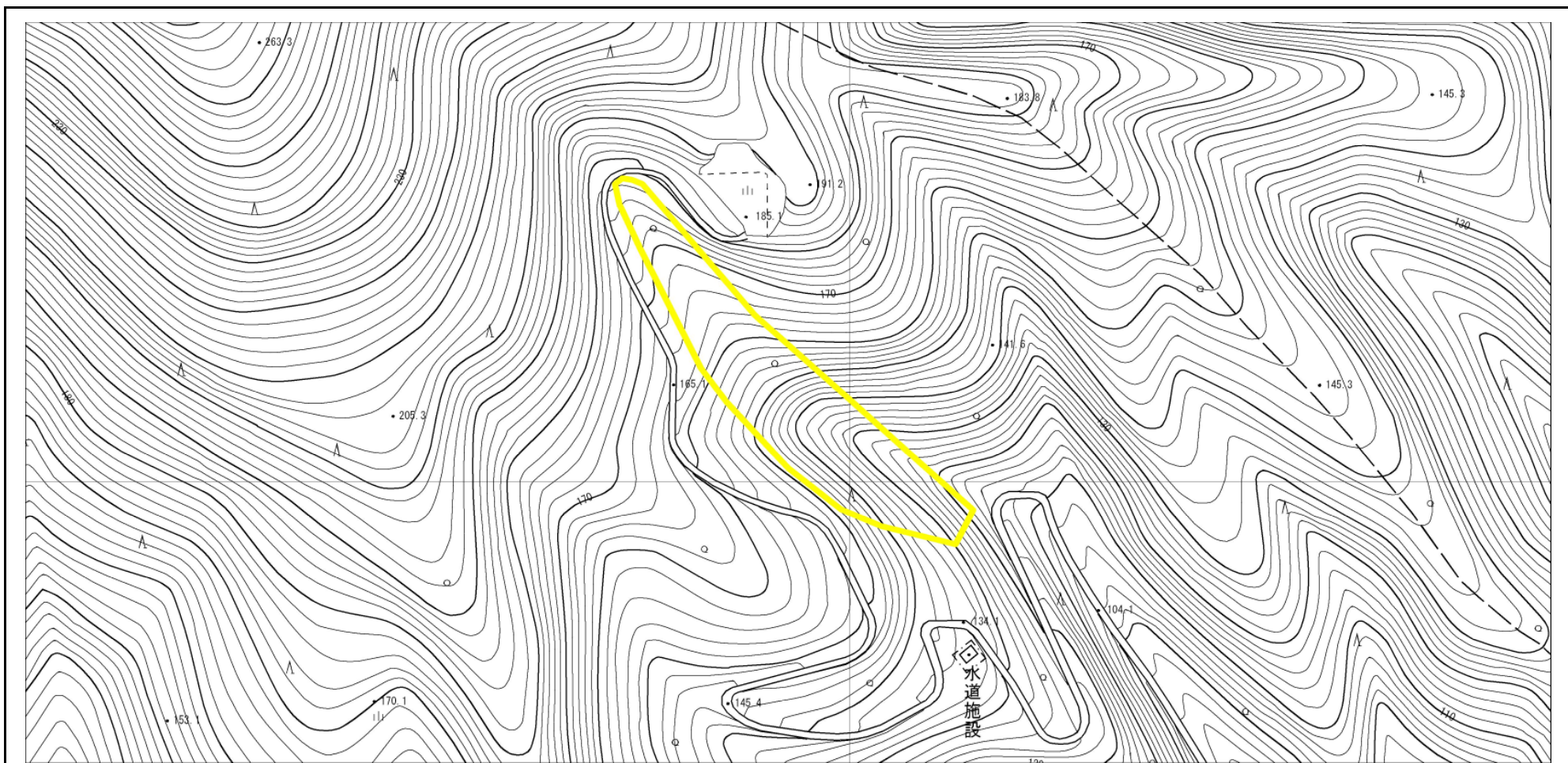
位置図



| | | |
|-----|--------|----------------|
| 位置図 | 処分場の種類 | 一般廃棄物最終処分場 |
| | 整理番号 | 廃-東-26 |
| | 所在地 | 鳥取市河原町中井字羽黒437 |
| | 区分 | 管理型 |

この地図は、国土地理院長の承認を得て、同院発行の数値地図20000(数値画像)及び数値地図25000を複製したものである。(承認番号 平22業複、第486号)

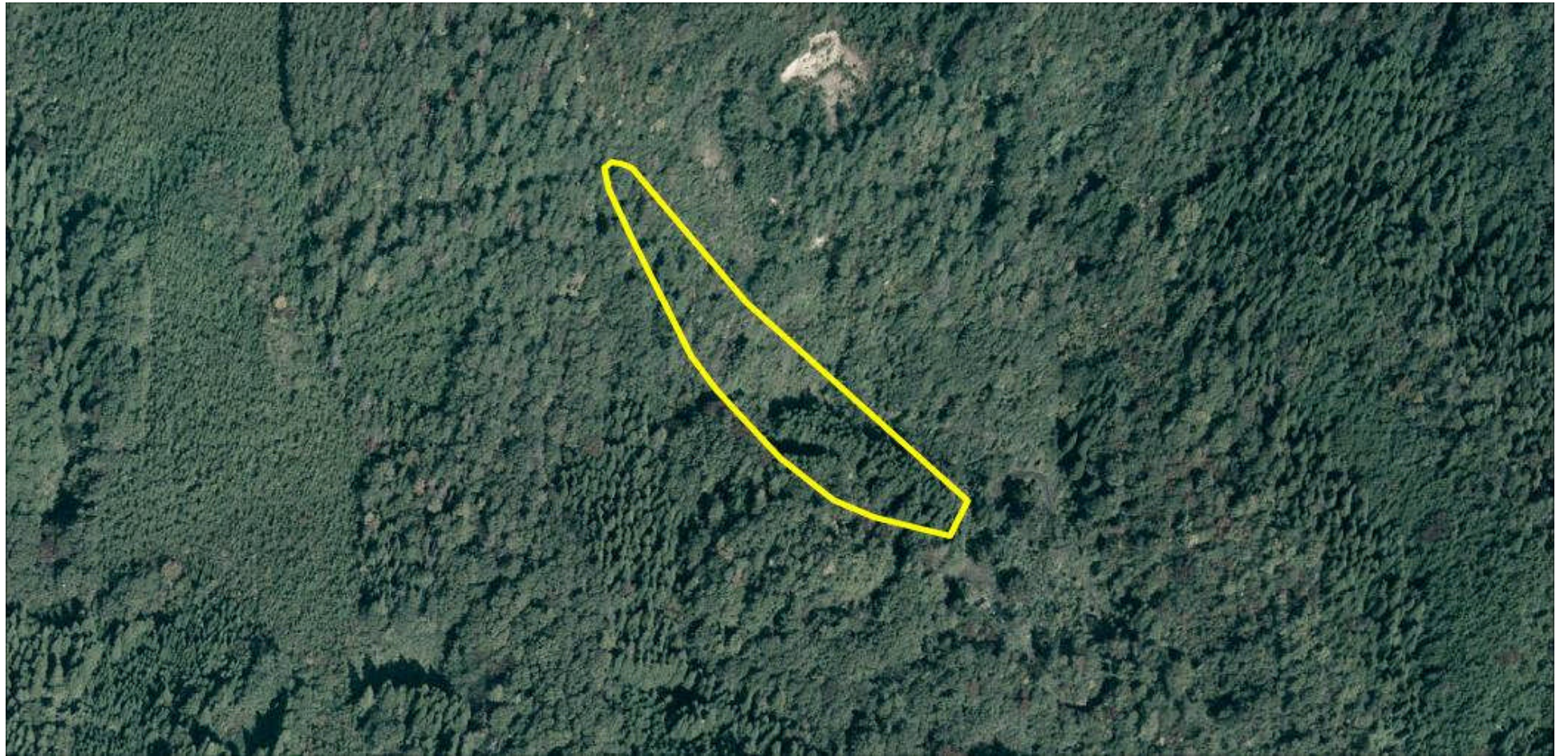
廃棄物が地下にある土地の指定の公示に関わる図書



| | | | | | | |
|---|------|---------------|------------|----------------|------------|------------|
| 廃棄物の処理及び清掃に関する法律 (昭和45年法律第137号) 第15条の17 第1項の規定による廃棄物が地下にある 土地の区域を示す平面図 | 指定区域 | 1 : 2,500 | 処分場の種類 | 一般廃棄物最終処分場 | 整理番号 | 廃-東-26 |
| | | | 所在地 | 鳥取市河原町中井字羽黒437 | 告示年月日 | 平成24年2月28日 |
| | 指定区分 | | 令第13条の2第2号 | 告示番号 | 鳥取県告示第119号 | |

この地図は、測量法第43条に基づく複製承認を得て、鳥取市都市計画図を複製したものです。(承認番号 平成22年11月1日付け鳥取市指令受都第402号)

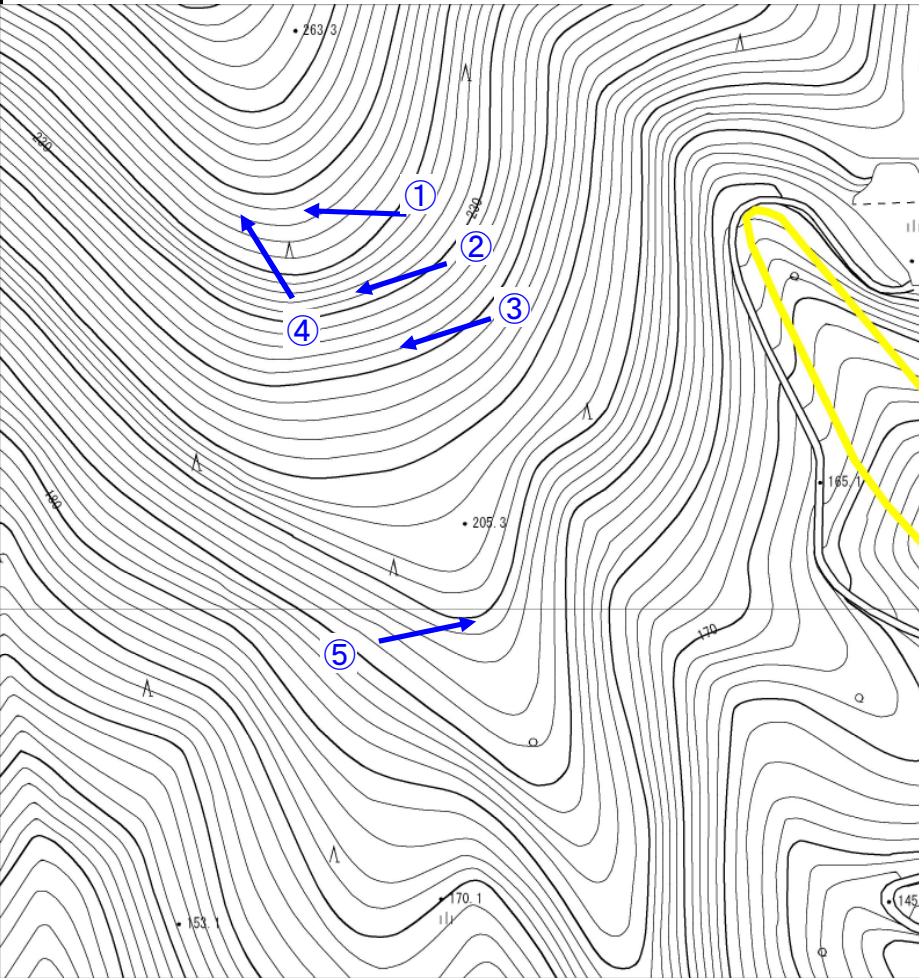




航空写真



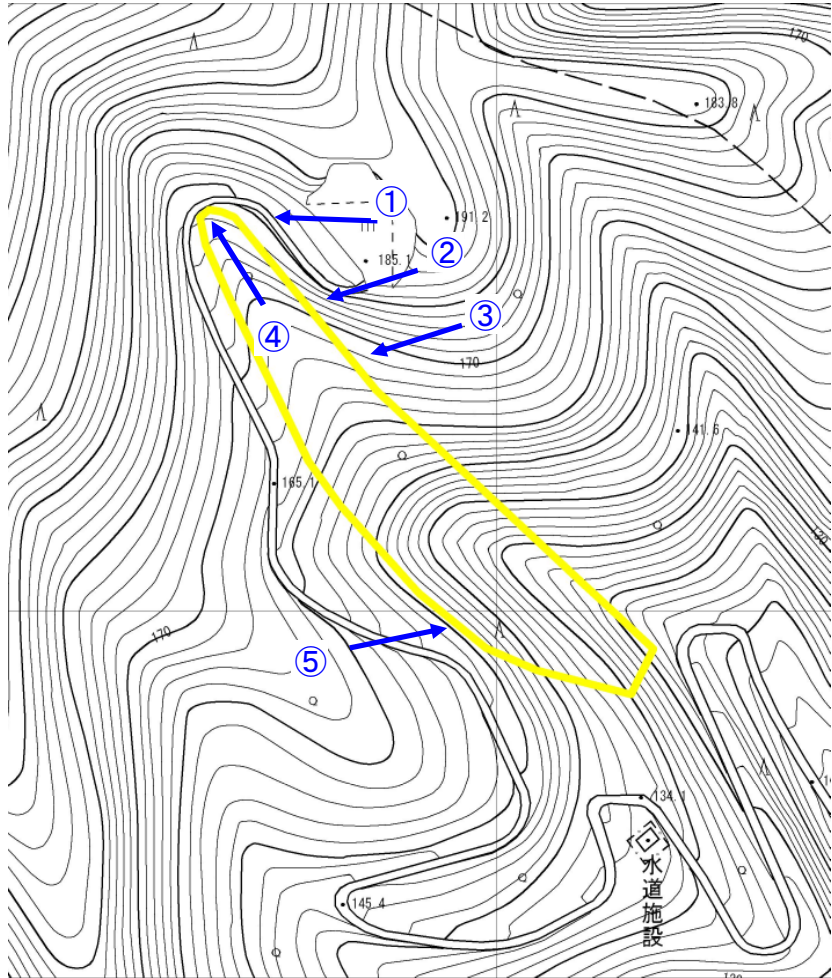

| | | | | | | |
|------|-----------|--|--------|----------------|-------|------------|
| 航空写真 | 指定区域 | | 処分場の種類 | 一般廃棄物最終処分場 | 整理番号 | 廃-東-26 |
| | | | 所在地 | 鳥取市河原町中井字羽黒437 | 告示年月日 | 平成24年2月28日 |
| | 1 : 2,500 | | 指定区分 | 令第13条の2第2号 | 告示番号 | 鳥取県告示第119号 |

この画像は、測量法第43条に基づく複製承認を得て、鳥取市航空写真画像を複製したものです。(承認番号 平成22年11月5日付け受総固第271号)

現地状況写真

| | | | | | |
|---|--------|-------|-------------|---|---|
| 整理番号 | 廃-東-26 | 撮影年月日 | 平成22年10月15日 | 1/2 | |
| 撮影方向図 | | | | 写真-1 | 写真-2 |
|  | | | |  |    |

現地状況写真

| | | | | | |
|--|--------|-------|-------------|---|------|
| 整理番号 | 廃-東-26 | 撮影年月日 | 平成22年10月15日 | | 2/2 |
| 撮影方向図 | | | | 写真-5 | 写真-6 |
|  | | | |  | |
| | | | | 写真-7 | 写真-8 |