

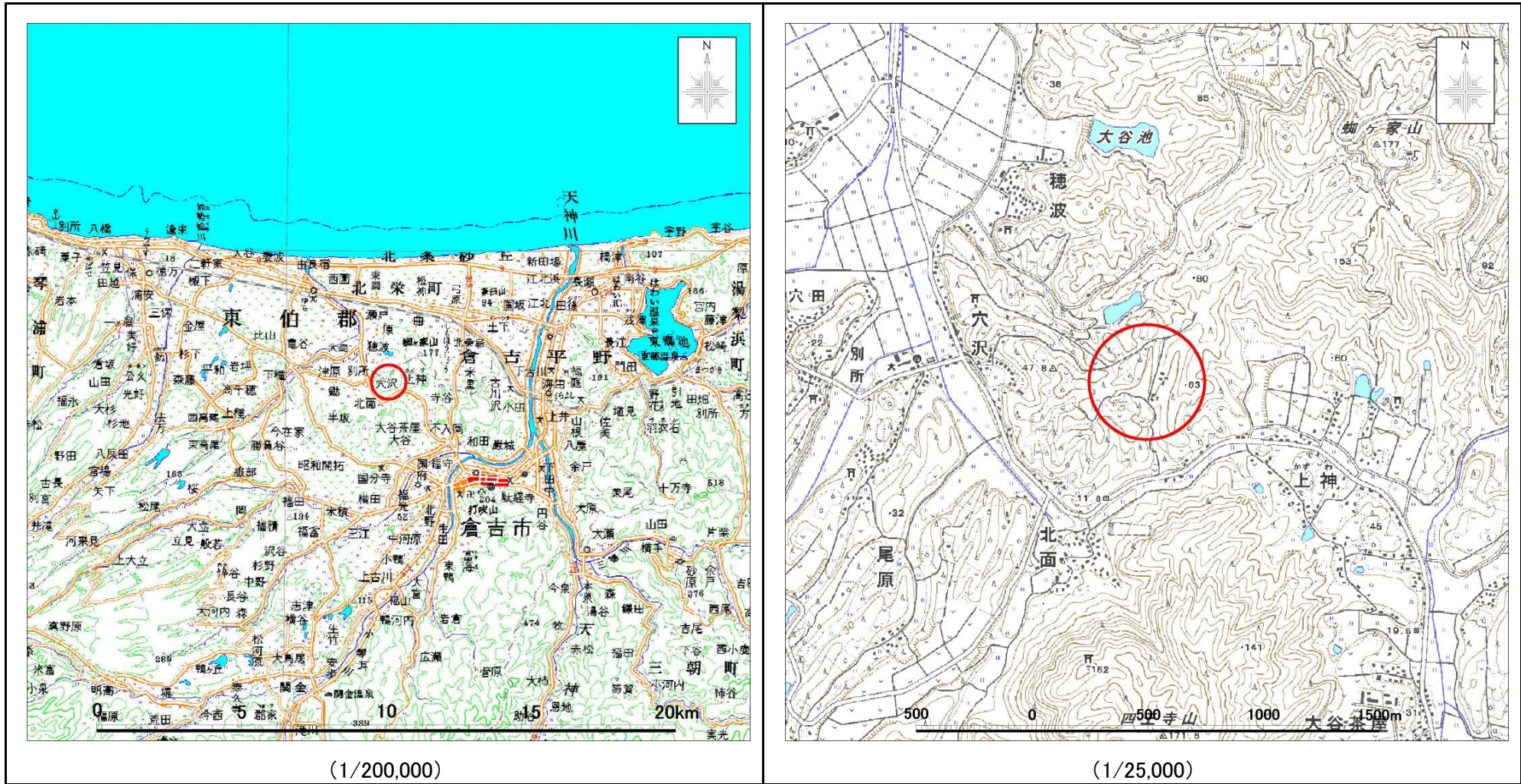
指 定 区 域 台 帳

鳥取県

整 理 番 号	廃-中-07	指定年月日・指定番号	平成24年2月3日 鳥取県告示第65号		所在地	倉吉市上神字荒屋1207 倉吉市上神字鳥内場1212-6
調整・訂正年月日	平成23年9月30日調整					
指定区域の概要	不燃性ごみの処理。現在は植林が行われ山林化している。				面積	3480.7㎡
指定区域内の 埋立地の内容	埋立地の区分	管理型 一般廃棄物最終処分場				
	埋立開始年月日	昭和53年	埋立終了年月日	昭和62年	廃止年月日	昭和62年7月
	廃止時の状況	現地調査済み、廃止の基準に適合				
	埋め立てられている石綿含有一般廃棄物、廃石綿等又は石綿含有産業廃棄物の数量				該当なし	
土地の形質の変更 の実施状況	届出（着手）時期	完了時期	土地形質変更行為の内容	実施者	廃棄物搬出	廃棄物の処理方法
					有・無	
					有・無	
					有・無	
					有・無	
					有・無	
					有・無	
					有・無	
					有・無	
					有・無	
					有・無	

備考「廃止時の状況」については、保有水及び周縁地下水等の水質測定結果、ガス・地温の測定結果等を記載した書類を添付すること。

位置図



(1/200,000)



(1/25,000)

位置図	処分場の種類	一般廃棄物最終処分場
	整理番号	廃-中-07
	所在地	倉吉市上神字荒屋1207, 倉吉市上神字鳥内場1212-6
	区分	管理型

この地図は、国土地理院長の承認を得て、同院発行の数値地図20000(数値画像)及び数値地図25000を複製したものである。(承認番号 平22業複、第486号)

航空写真



航空写真	指定区域	 1 : 5,000	処分場の種類	一般廃棄物最終処分場	整理番号	廃-中-07
			所在地	倉吉市上神字荒屋1207 倉吉市上神字鳥内場1212-6	告示年月日	平成24年2月3日
	指定区分		政令第13条の2第3号イ 省令第12条の31第1号	告示番号	鳥取県告示第65号	

現地状況写真

整理番号	廃-中-07	撮影年月日	平成23年7月27日
------	--------	-------	------------

撮影方向図

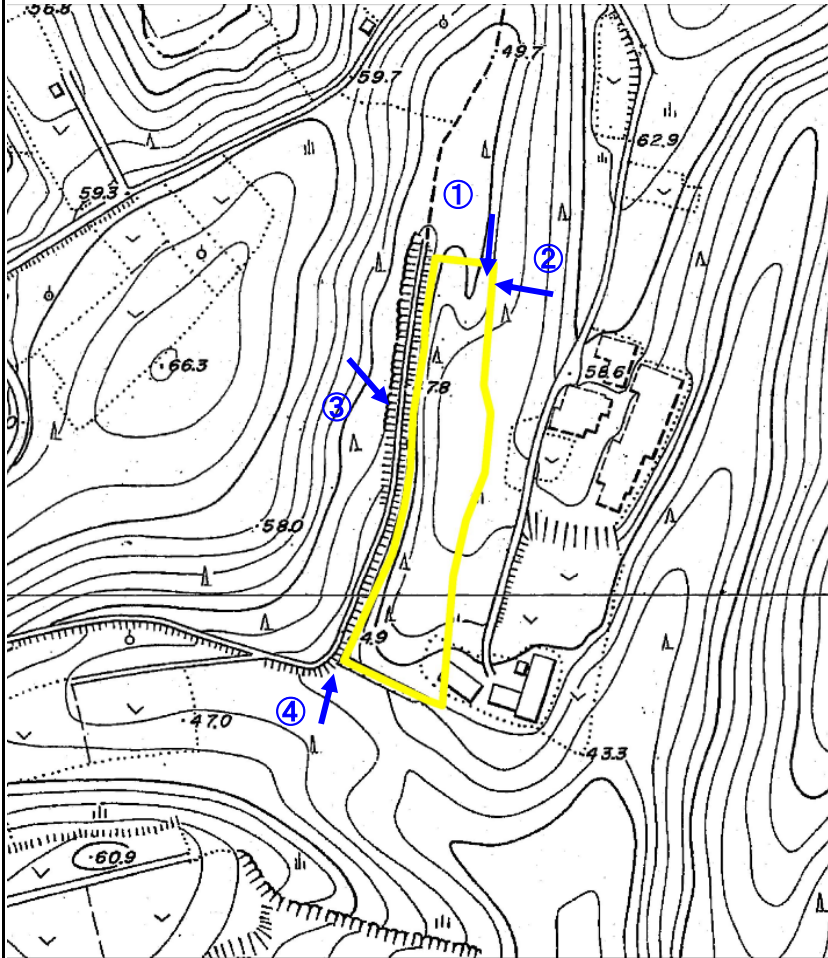


写真-1



写真-2



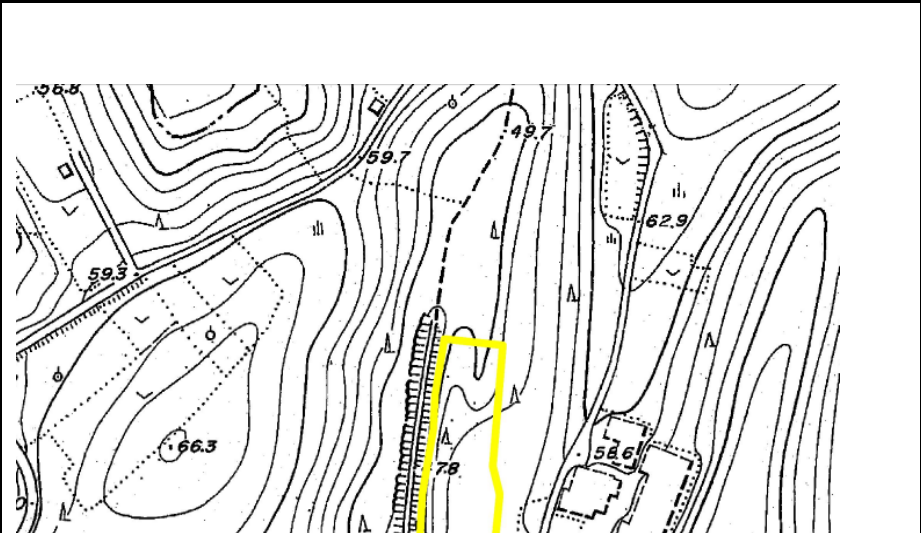

写真-3



写真-4



現地状況写真

整理番号	廃-中-07	撮影年月日	平成23年7月27日	2/2	
撮影方向図				写真-5	写真-6
 A topographic map with contour lines. A yellow rectangular area is highlighted, encompassing a building and a path. A blue arrow points from a circled '5' at the bottom towards the highlighted area. Elevation markers include 56.8, 59.7, 49.7, 62.9, 59.3, 66.3, 58.0, 78, 58.6, 49, 47.0, 43.3, and 60.9.				 A photograph showing a dirt path leading through a dense forest. The ground is reddish-brown. A date stamp '2011/07/27' is visible in the bottom right corner.	