

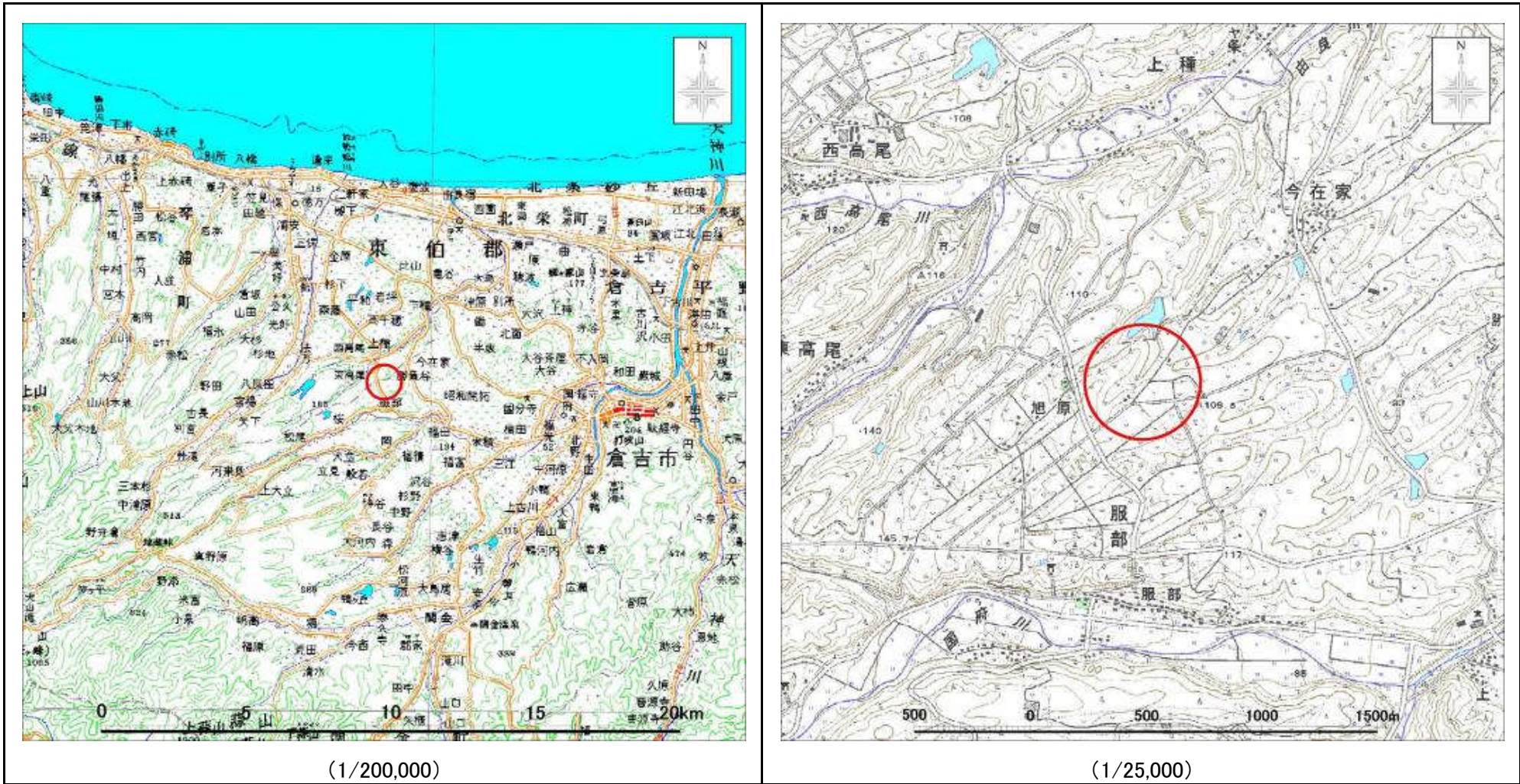
指 定 区 域 台 帳

鳥取県

整 理 番 号	廃-中-12	指定年月日・指定番号	平成24年2月3日 鳥取県告示第65号		所在地	倉吉市服部字岩屋ヶ峯 974-7, 974-77, 974-78
調整・訂正年月日	平成23年9月30日調整					
指定区域の概要	建設廃材（がれき類）の処理。現在は雑種地となっている。				面積	6865.0㎡
指定区域内の 埋立地の内容	埋立地の区分	安定型 産業廃棄物最終処分場				
	埋立開始年月日	平成1年6月15日	埋立終了年月日	平成12年8月31日	廃止年月日	平成22年3月2日
	廃止時の状況	水質調査済み、廃止の技術基準に適合				
	埋め立てられている石綿含有一般廃棄物、廃石綿等又は石綿含有産業廃棄物の数量				該当なし	
土地の形質の変更 の実施状況	届出（着手）時期	完了時期	土地形質変更行為の内容	実施者	廃棄物搬出	廃棄物の処理方法
					有・無	
					有・無	
					有・無	
					有・無	
					有・無	
					有・無	
					有・無	
					有・無	
					有・無	
					有・無	
					有・無	

備考「廃止時の状況」については、保有水及び周縁地下水等の水質測定結果、ガス・地温の測定結果等を記載した書類を添付すること。

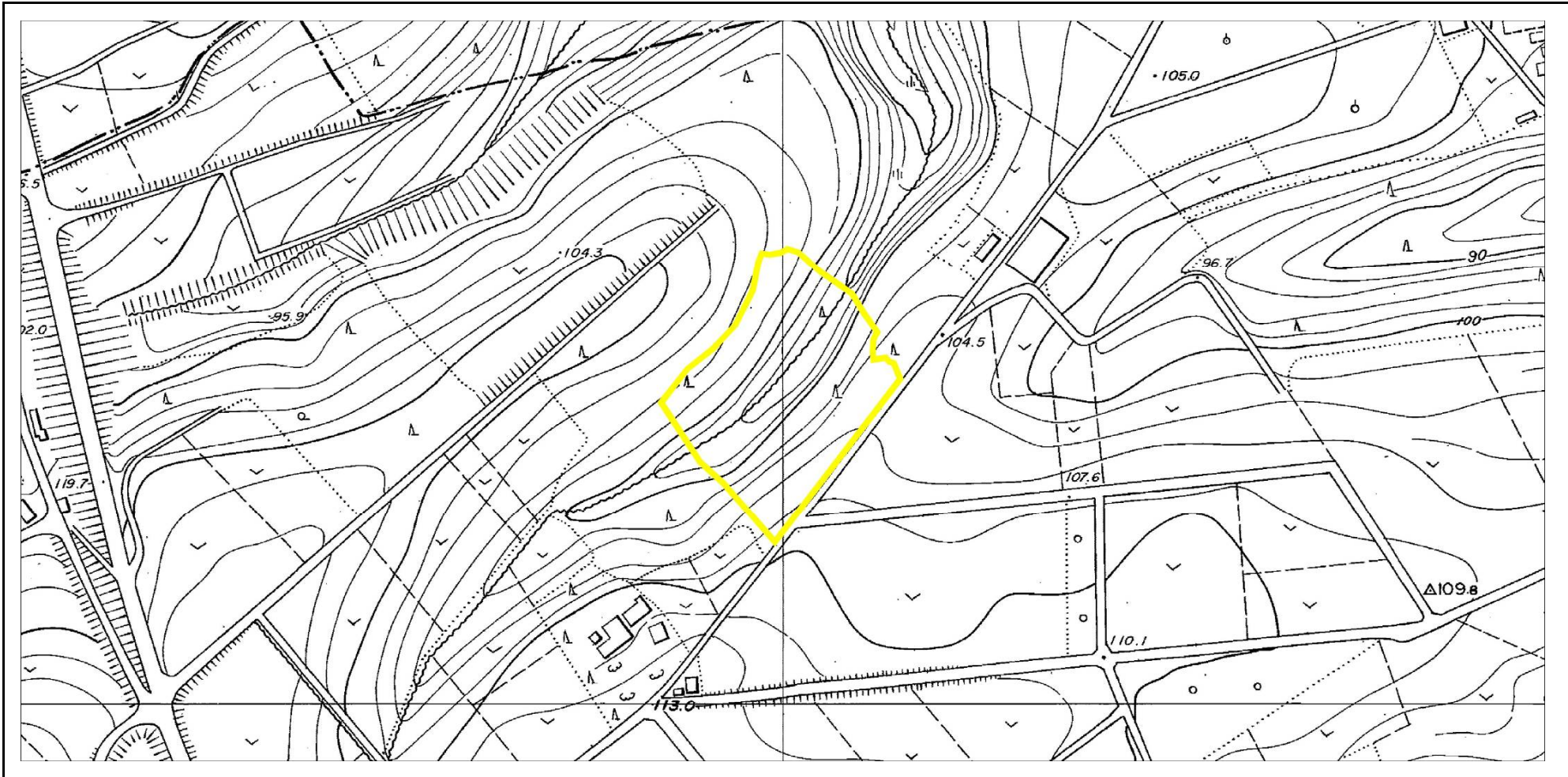
## 位置図



位置図	処分場の種類	産業廃棄物最終処分場
	整理番号	廃-中-12
	所在地	倉吉市服部字岩屋ヶ峯974-7, 974-77, 974-78
	区分	安定型

この地図は、国土地理院長の承認を得て、同院発行の数値地図20000(数値画像)及び数値地図25000を複製したものである。(承認番号 平22業複、第486号)

# 廃棄物が地下にある土地の指定の公示に関わる図書



廃棄物の処理及び清掃に関する法律 (昭和45年法律第137号) 第15条の17 第1項の規定による廃棄物が地下にある 土地の区域を示す平面図	指定区域	1 : 2,500	処分場の種類	産業廃棄物最終処分場	整理番号	廃-中-12
			所在地	倉吉市服部字岩屋ヶ峯 974-7, 974-77, 974-78	告示年月日	平成24年2月3日
	指定区分		政令第13条の2第1号	告示番号	鳥取県告示第65号	

この地図は、測量法第43条に基づく複製承認を得て、倉吉市都市計画図を複製したものである。

# 航空写真



航空写真	指定区域	 1 : 5,000	処分場の種類	産業廃棄物最終処分場	整理番号	廃-中-12
			所在地	倉吉市服部字岩屋ヶ峯 974-7, 974-77, 974-78	告示年月日	平成24年2月3日
			指定区分	政令第13条の2第1号	告示番号	鳥取県告示第65号

# 現地状況写真

整理番号	廃-中-12	撮影年月日	平成22年10月30日
------	--------	-------	-------------

撮影方向図

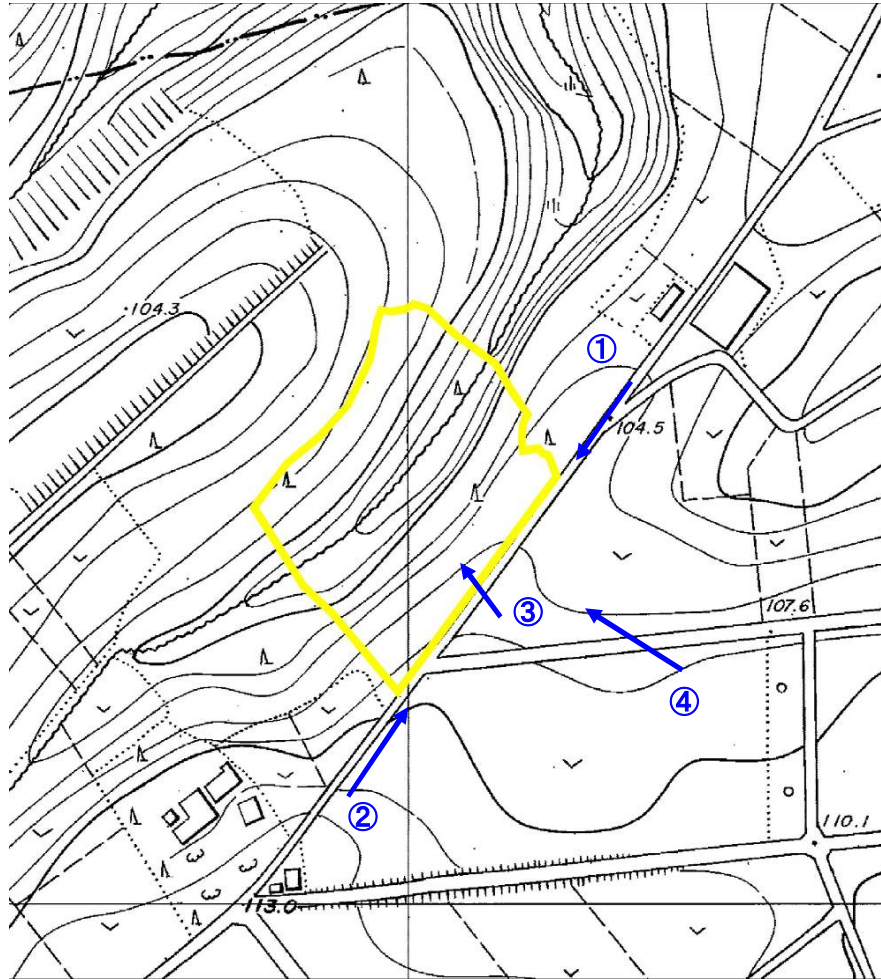


写真-1



写真-2



写真-3



写真-4

