

93 医師数(人口1万人当たり)

(全国)

都道府県	順位	数 値	医師数(人口1万人当たり)				
京都府	1	28.62	<p>(単位:人)</p>				
東京都	2	28.54					
徳島県	3	28.30					
福岡県	4	27.42					
高知県	5	27.41					
岡山県	6	27.03					
長崎県	7	27.03					
鳥取県	8	26.59					
和歌山県	9	25.92					
熊本県	10	25.75					
香川県	11	25.37					
石川県	12	25.18					
島根県	13	25.08					
大阪府	14	24.81					
佐賀県	15	24.50					
大分県	16	24.50					
広島県	17	23.59					
愛媛県	18	23.58					
山口県	19	23.31					
鹿児島県	20	23.24					
沖縄県	21	22.77					
福井県	22	22.65					
富山県	23	22.36					
宮崎県	24	22.03					
<b>全 国</b>	<b>-</b>	<b>21.90</b>	<b>関 連 指 標</b>	<b>単 位</b>	<b>全 国</b>	<b>鳥 取 県</b>	<b>順 位</b>
北海道	25	21.83	医師数	人	280,431	1,565	47
北 海 道	26	21.52	(医療施設従事者)				
兵 庫 県	27	21.37	(実数)	人	7.71	6.05	36
奈良県	28	21.04	歯科医師数				
宮 城 県	29	20.97	(医療施設従事者)				
山 梨 県	30	20.64	(人口1万人当たり)				
山 群 馬 県	31	20.63	薬剤師数				
山 形 県	32	20.53	(薬局従事者数)	人	11.37	10.70	18
栃 木 県	33	20.50	(人口1万人当たり)				
長 野 県	34	20.38	薬剤師数	人	4.06	4.11	27
秋 田 県	35	20.06	(病院・診療所従事者数)				
滋 賀 県	36	19.17	(人口1万人当たり)				
愛 知 県	37	19.01	病院常勤医師数	人	12.27	15.73	2
三 重 県	38	18.90	(人口1万人当たり)				
岐 阜 県	39	18.78	平成22年10月1日				
神 奈 川 県	40	18.28	厚生労働省				
静 岡 県	41	18.26	「病院報告」				
福 島 県	42	18.24					
青 森 県	43	18.14					
岩 手 県	44	17.72					
新 潟 県	45	16.43					
千 葉 県	46	15.80					
茨 城 県	47	14.26					
埼 玉 県	47	14.26					
単 位	-	人					

◎算出方法：医師数(医療施設従事者)÷人口総数

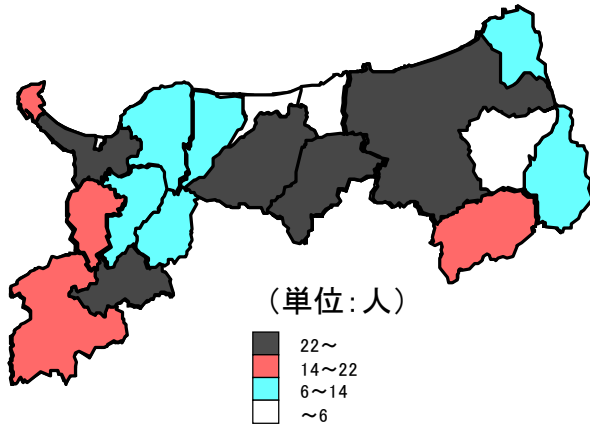
◎調査時点：(分子)平成22年12月31日  
(分母)平成22年10月1日

◎資料出所：(分子)厚生労働省「医師・歯科医師・薬剤師調査」  
(分母)総務省統計局「国勢調査」

医師数(人口1万人当たり)

(鳥取県)

医師数(人口1万人当たり)

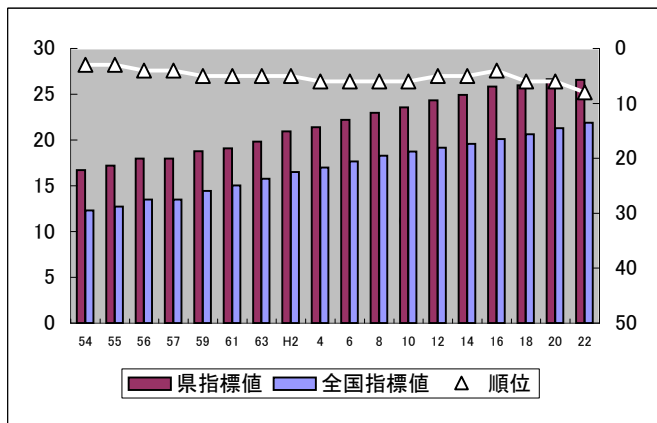


医師数(人口1万人当たり)		
市町村	順位	数値
県平均	—	26.59
市平均	—	32.66
鳥取市	5	23.30
米子市	1	48.29
倉吉市	2	33.32
境港市	6	18.44
郡平均	—	9.87
岩美町	11	10.52
若桜町	14	7.75
智頭町	9	15.55
八頭町	17	5.43
三朝町	3	25.66
湯梨浜町	18	4.70
琴浦町	13	8.63
北栄町	19	3.89
日吉津村	16	5.99
大山町	15	6.86
南部町	8	15.60
伯耆町	10	13.77
日南町	7	16.48
日野町	4	24.03
江府町	12	8.88
単位	—	人

(時系列グラフ)

医師数(人口1万人当たり)

(人) (順位)



医師数(人口1万人当たり)			
年	県指標値	順位	全国指標値
54	16.71	3	12.32
55	17.21	3	12.71
56	17.97	4	13.51
57	17.97	4	13.51
59	18.78	5	14.43
61	19.09	5	15.05
63	19.83	5	15.77
H2	20.93	5	16.49
4	21.39	6	16.99
6	22.21	6	17.66
8	22.96	6	18.30
10	23.57	6	18.73
12	24.33	5	19.16
14	24.92	5	19.58
16	25.83	4	20.10
18	25.99	6	20.63
20	26.64	6	21.29
22	26.59	8	21.90

◎算出方法: 医師数(医療施設従事者)÷人口総数

◎調査時点: (分子)平成22年12月31日  
(分母)平成22年10月1日

◎資料出所: (分子)厚生労働省「医師・歯科医師・薬剤師調査」  
(分母)総務省統計局「国勢調査」