

毎週火、金曜日発行(但休日になるときは翌日)
昭和四年十月十五日第三種郵便物認可

鳥取県公報

昭和二十九年八月十日
(号外) 第五五号

火 曜 日

目 次
◆ 告示 農地法に基づく買収予定地

告 示

鳥取縣告示第四百四号
次の土地は国が買収する予定であるので農地法(昭和二

十七年法律第二百二十九号)第四十八條第一項の規定に
より次のとおり公示する。
なお昭和二十九年十一月九日まで前記土地の形質を變更
してはならない。

昭和二十九年八月十日

鳥取県知事 西 尾 愛 治

津ノ井地区未墾地等の買収各筆調書

一、所在

鳥取県岩美郡津ノ井村大字生山字海正法寺谷

鳥 取 県

二、土地の利用予定の概要

農地とすべき土地	付帯地	計	入植予定戸数	増反予定戸数	摘要
175反	0反	175反	1	5	

三、土地

所字	地番	在合帖	土地現況	地面合帖	買積対価	担保権の内容及び権利者の住所	氏名
正法寺	四九二	山林	山林	140反	17,500円	岩美郡津ノ井村生山	井上光美
"	四九三	"	"	0'00反	3,000	"	山田甚五郎
"	四九四	原野	原野	1'40反	1,400	"	機折神社
"	四九五	山林	山林	0'01反	3,000	"	井上光美
海谷	四八六の二	"	"	1'40反	1,400	"	"
計	四九〇の二	"	"	0'15反	1,500	"	"

新屋地区未墾地等の買収各筆調書

新屋地区未墾地等の買収各筆調書〔道路敷地〕

鳥取県

一、所在

鳥取県日野郡多里村大字新屋の一部

二、土地利用予定の概要

農地とすべき土地	付帯地	公共施設用地その他	計	入植予定戸数	増反予定戸数
11'10反		11'10反	11'10反		

三、土地

所字	地番	在合帖	土地現況	地面合帖	買積対価	所有者又は権利者の住所	氏名
新屋 坂郷山	一八六〇の一	山林	山林	1'75反	11,100円	日野郡根雨町大字根雨六二〇	近藤 寿一郎
計				11'10反	11,100円		分筆買収

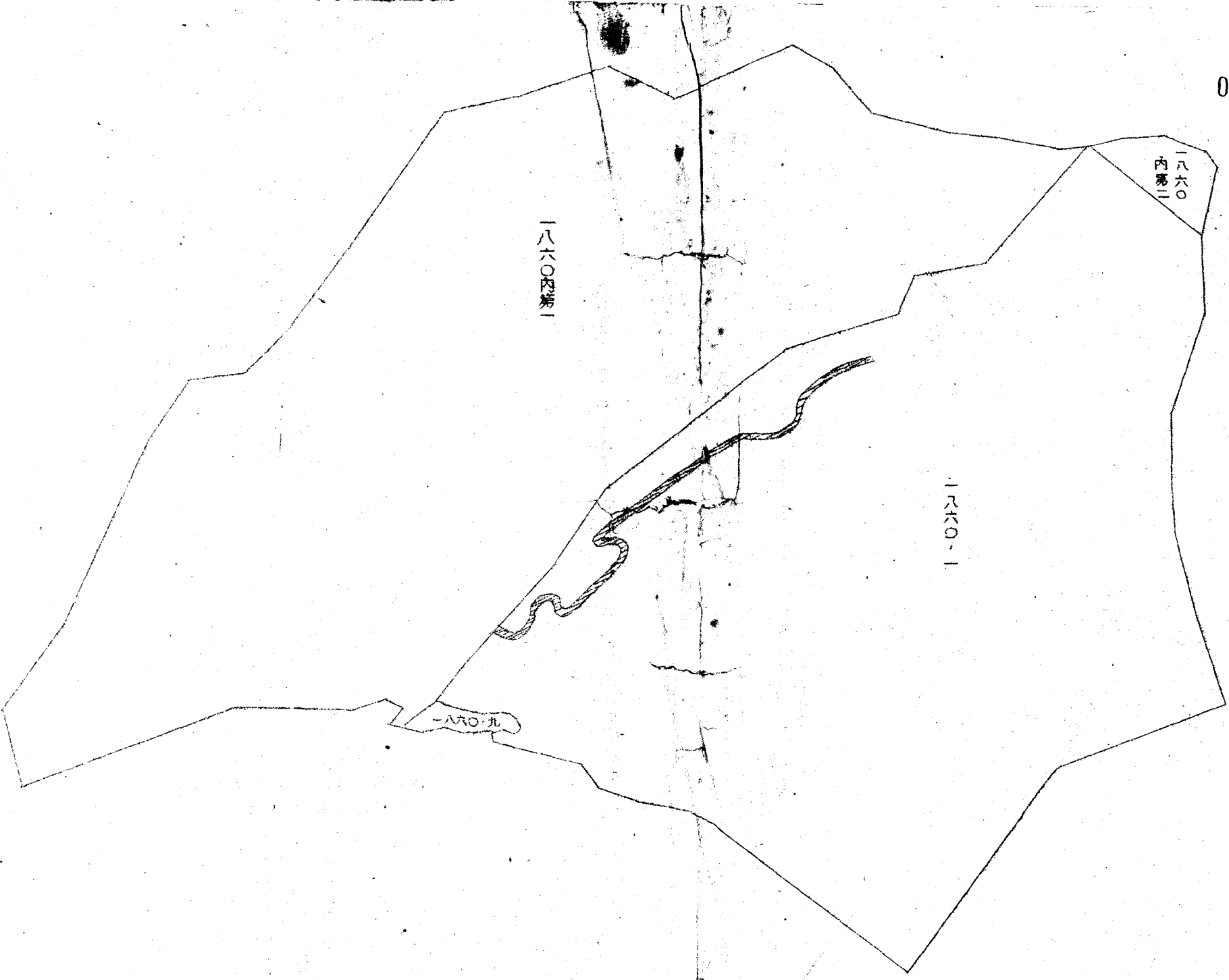
00135

新屋地区買収予定地区地番図

日野郡多里村大字新屋字坂郷山



S=1:10,000



凡例
今回買収予定地

笠原地区未墾地等の買収各筆調書

鳥 取 県

笠原地区未墾地等の買収各筆調書〔道水路敷地〕

一、所在

鳥取県日野郡江府町大字御机の一部

二、土地利用予定の概要

農地とすべき土地 附帯地 公共施設用地その他

七、三三反

七、三三反

計 入植予定戸数 増反予定戸数

三、土地

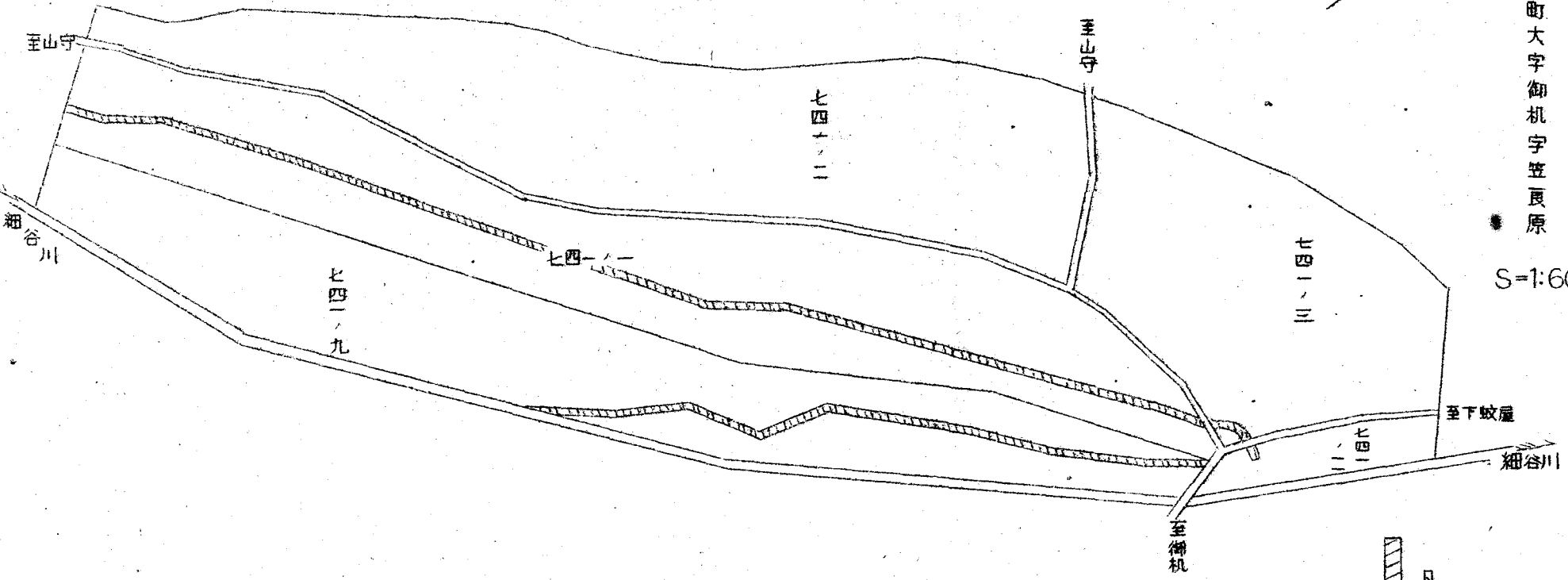
大字	所	字	地	番	合	地	帖	土	現	目	地	合	帖	買	収	対	価	所有者又は権利者の住所	氏	名	摘	要
御机	笠原	七、四一ノ二	原	一、三三〇、四四	反	〇、七〇	三、三三	〇、七〇	〇、七〇	〇、七〇	〇、七〇	〇、七〇	〇、七〇	〇、七〇	〇、七〇	〇、七〇	三、三三	鳥取県日野郡江府町大字江尾二〇六一	江府町	米沢財産区	分筆買収	
計		七、四一ノ二															七、三三					

0037

笠原地区買収予定地区地番図

鳥取県日野郡江府町大字御机字笠原

S=1:6000



凡 例
 今回買収すべき土地

賀野地区未墾地買収各筆調書

賀野地区未墾地等の買収各筆調書(道路敷地)

一、所在

鳥取西伯郡賀野村大字朝金の一部

大字鶴田の一部

二、土地利用予定の概要

農地とすべき土地

附帯地

公共施設用地その他

三、土地

反計

反計

入植予定戸数

増反予定戸数

鳥 取 県

所 在 地	地 番	合 帖	現 況	面 積	買 収	対 価	所有者又は権利者の住所	氏 名	摘 要
朝金	呼岩谷 一、八九ノ三	田	田	〇、〇〇〇	〇、〇〇〇	三、七〇、〇〇〇	西伯郡賀野村大字朝金	井田 信一	分筆買収
"	" 一、九一	田	田	〇、二二	〇、二二	四、八、六〇〇	"	井田菊太郎	"
"	" 一、九二	原	原	〇、三三	〇、三三	五、七、一〇〇	"	井田菊太郎	"
"	生鹿野原ノ二、一九九ノ一	原	山林	八、三九	一、〇〇	二、七、六、四〇	朝金外二ヶ組	頼田 廉市	"
鶴田	小原エヒ	原	原	〇、二〇	〇、二〇	一、七、〇〇〇	代表者	頼田 廉市	"
"	" 一、三三	原	原	〇、〇〇	〇、〇〇	四、八、六〇〇	"	塚田信次郎	"
"	" 一、三三	原	原	〇、〇〇	〇、〇〇	四、八、六〇〇	"	塚田信次郎	"
"	" 一、三三	田	田	一、〇三	一、〇三	一、七、〇〇〇	"	塚田信次郎	"
計	小原山ノ一、一、三三ノ二	原	山林	三、九六	三、九六	一、四、九、一五〇	鶴田外五ヶ組	代表者 頼田 廉市	"

買収予定地区地番図

00139

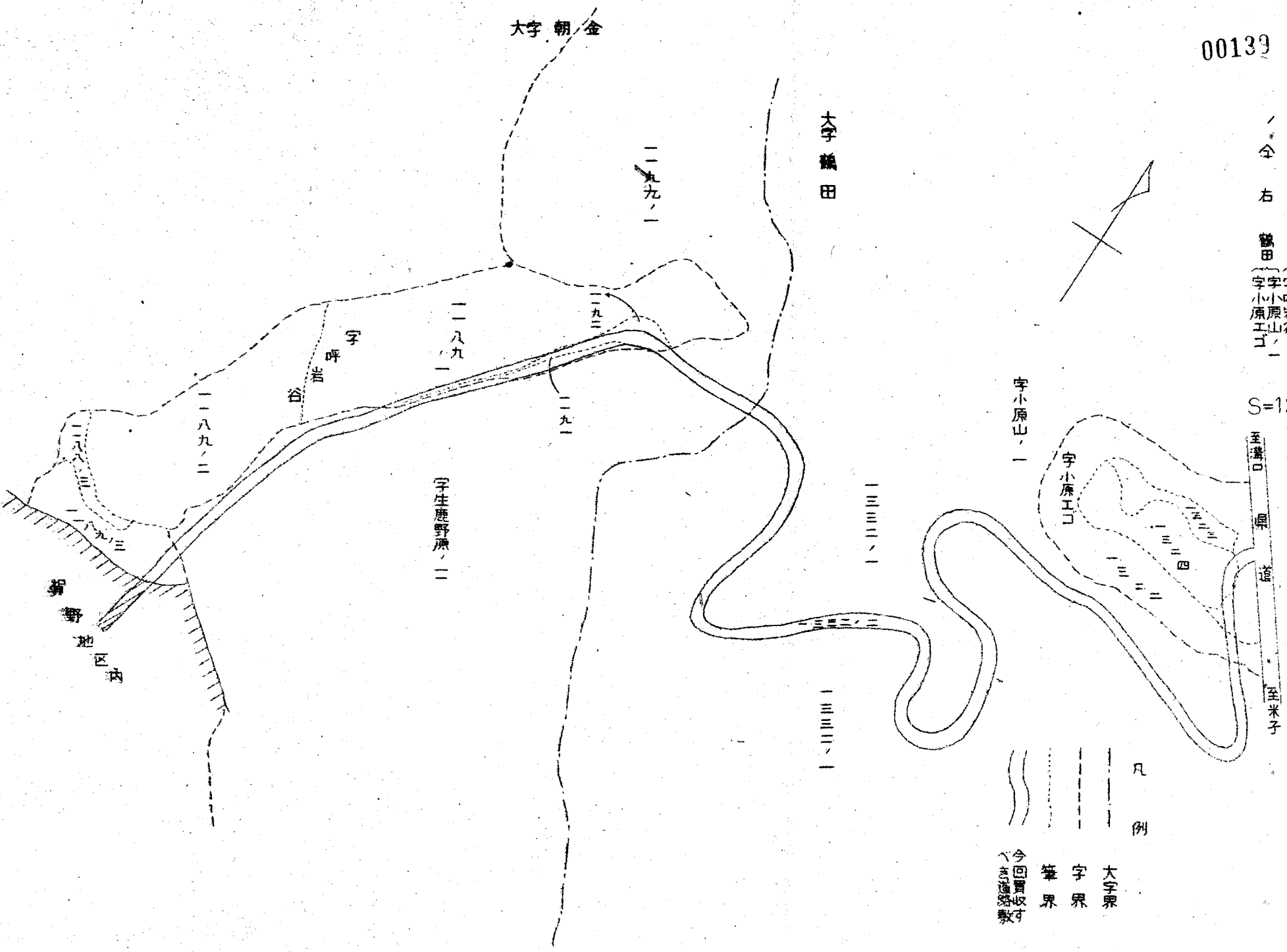
西伯郡菅野村大字朝金
 字生鹿野原二
 字呼岩谷
 字小原山一
 字小原工二

S=1:3000



至溝口
 至米子

- 凡例
- 大字界
 - - - 字界
 - ~~~~~ 筆界
 - 今回買収予定地



大幡外二〔大幡工区〕地区未墾地等の買収各筆調書

鳥 取 県

大幡外二〔大幡工区〕地区未墾地等の買収各筆調書〔道路敷地〕

一、所在

鳥取県西伯郡大幡村大字岸本の一部

二、土地利用予定の概要

農地とすべき土地

附帯地

公共施設地その他

計

入植予定戸数

増反予定戸数

1101反

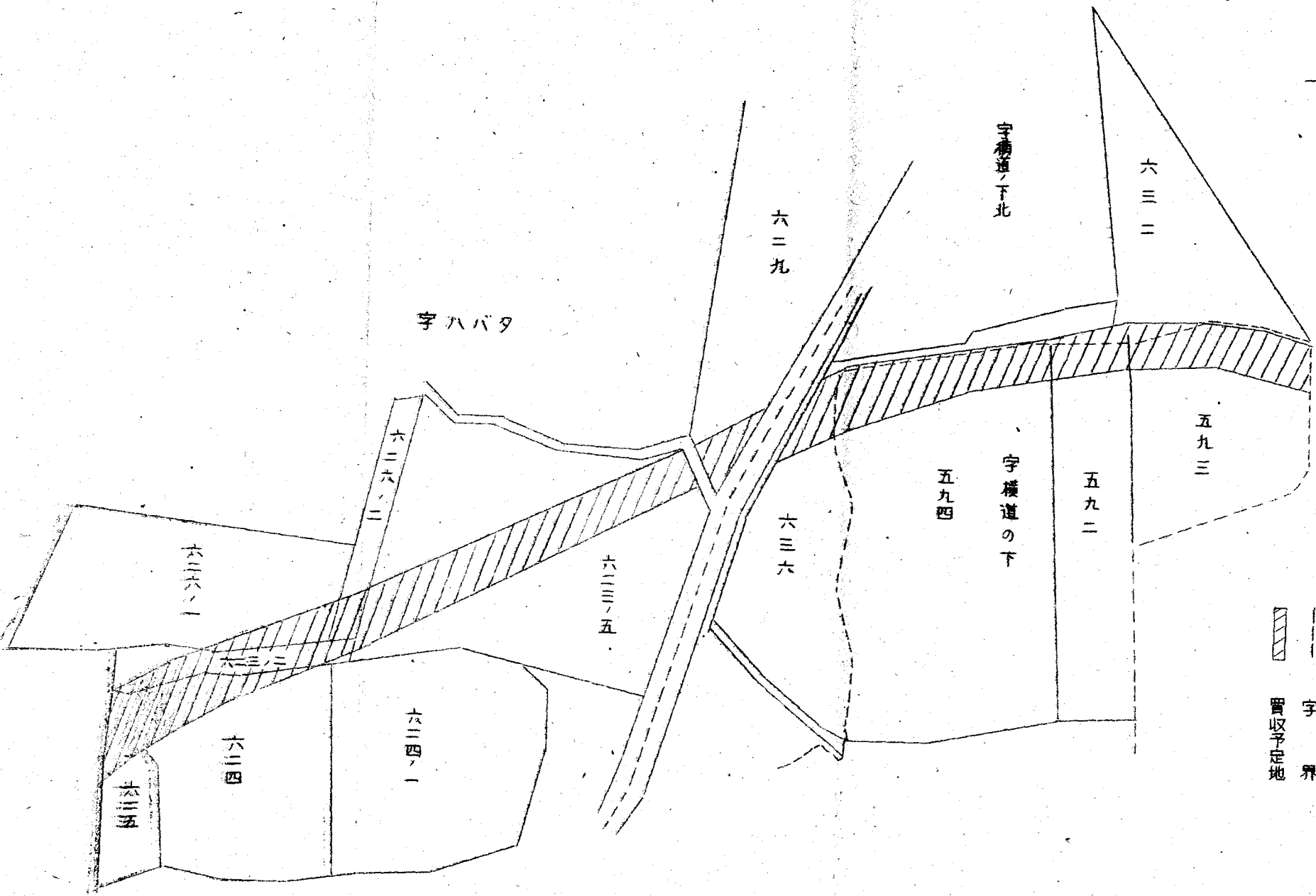
1101反

三、土地

所 在	地 番	地 目	面 積	積 算	対 価	所有者又は権利者の住所	氏 名	摘 要
岸本	横道ノ下 五五二	畑	〇.三五三	反	八、七〇	西伯郡大幡村大字岸本二八七	杉本 貞一	分筆買収
"	" 五五三	畑	〇.三六六	反	四三.〇〇	"	河合 行夫	"
"	" 五五四	畑	一.二一五	反	二九.六六	"	杉本勝太郎	"
"	ハバタ 五五二ノ二	畑	〇.〇六六	反	三九.六六	"	入沢 薫夫	"
"	六三三ノ五	畑	一.〇〇一	反	一〇.六六	"	河合志々美	"


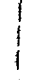
00142

買収予定地区地番図



S=1:750

凡例

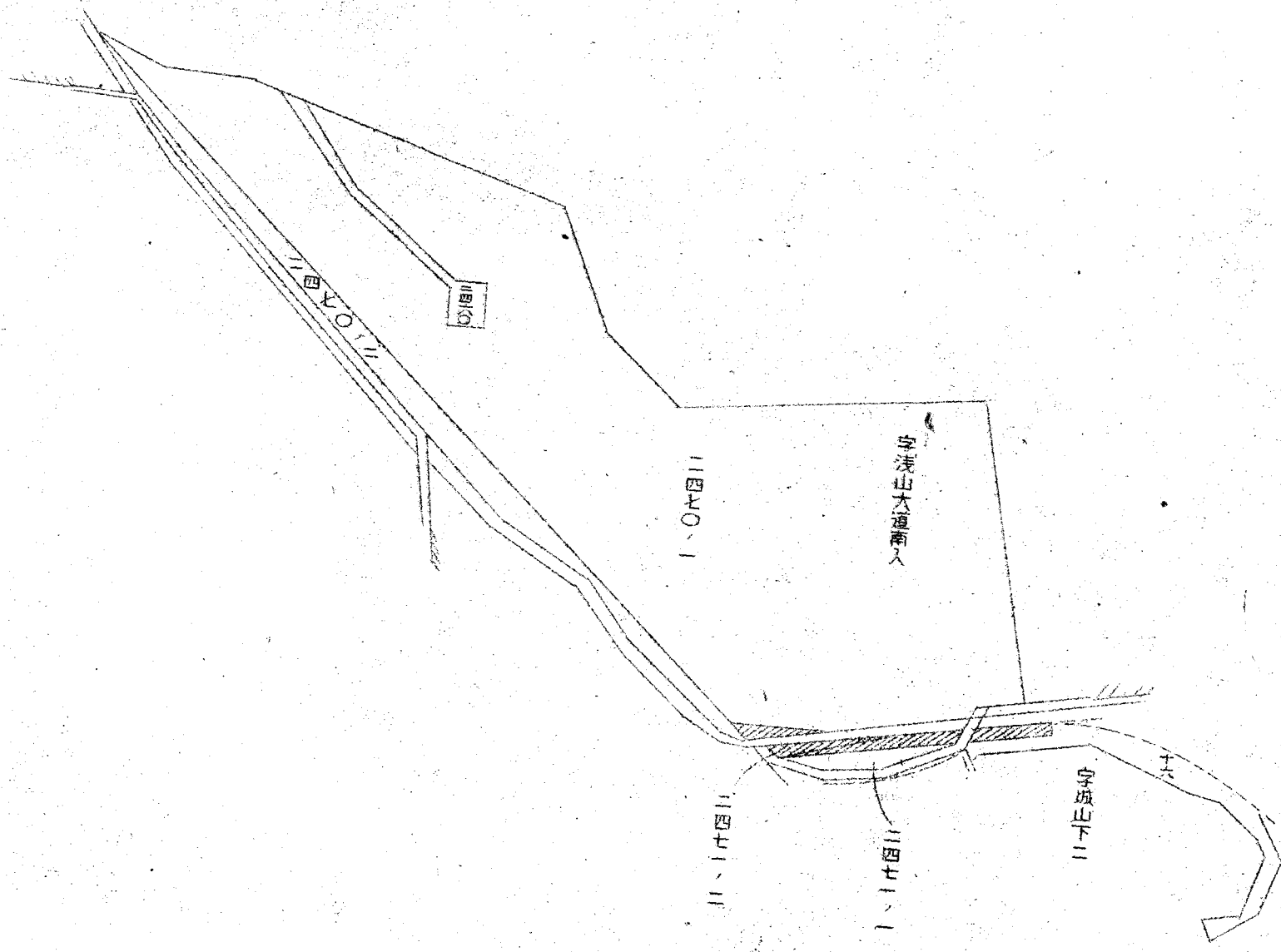
 買収予定地
 字界

00144

浅山地区

買収予定地区地番

S=1:1200



凡例
買収予定地

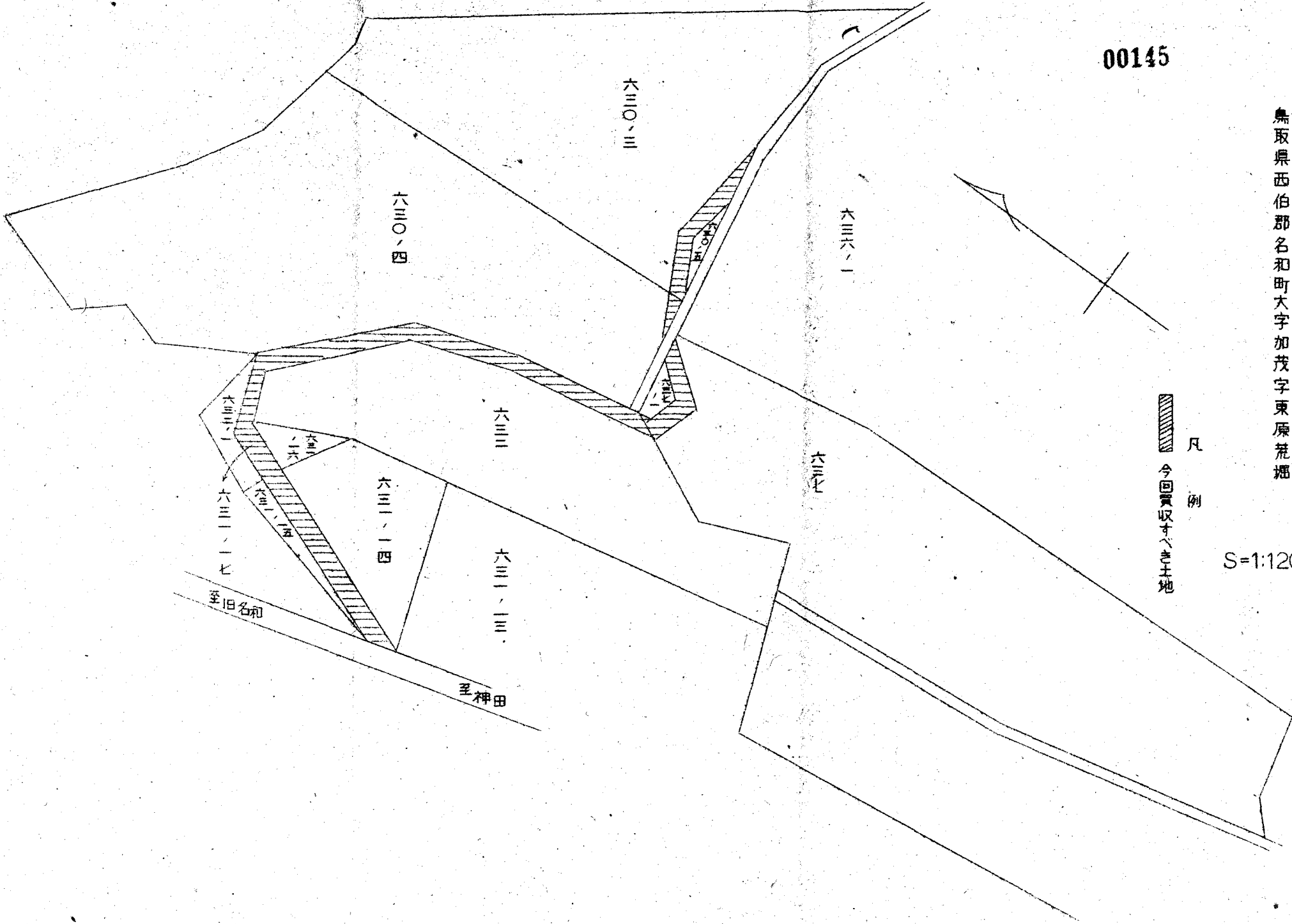
逢坂外四地区栃原工区買収予定地区地番図

鳥取県西伯郡名和町大字加茂字東原荒畑

00145

凡例
今回買収すべき土地

S=1:1200



逢坂外四地区(栃原工区)未墾地等の買収各筆調書

鳥取県

逢坂外四地区(栃原工区)未墾地等の買収各筆調書(道路敷地)
 一、所在
 鳥取県西伯郡名和町大字加茂の一部

二、土地利用予定の概要

農地となるべき土地 附帯地 公共施設用地その他

計

入植予定戸数

増反予定戸数

三、土地

反

反

大字 所在 地番 地台 土地 現況 合帖 面積 買収 対価 所有者又は権利者の住所 氏名 摘 要

加茂	荒畑	空〇ノ三	原野	原野	反	〇〇〇〇	〇〇〇〇	三、五、五	鳥取県西伯郡名和町 大字加茂五五〇番地	小林 親夫	分譲買収
東原	空二ノ七	〇一〇〇	〇一〇〇	〇一〇〇	反	〇一〇〇	一、〇〇〇	四八一番地	小林 親夫	分譲買収	
計	空七	〇一〇〇	〇一〇〇	〇一〇〇	反	〇一〇〇	一、〇〇〇	六三四番地	中川 幸家	分譲買収	