

福祉生活病院常任委員会(H24.1.19)における参考人発言に対する
県の見解について

| 参考人(前理事長村田実氏)の発言 | 左に対する県の見解 |
|---|---|
| <p>【土地取引】 (県の報告書には売買契約とあって、土地収用法に基づく収用の記述はないが、県の記述は間違いか、との問に対し)</p> <p>↓</p> <p>○結局、間違いということになります。国税局の指導で、国税局の承認を得て、そうしなきゃあ替地を提供した人が実際に売ったことになるわけですから、替地を売った人の税金免除にならんわけです。</p> <p>○不適正な土地取引ということで、執行部や新聞にも書かれたが、この点は説明して、御理解いただければありがたいと思って、関係書類を持ってこさせてもらった。</p> | <p>○社会福祉事業のための土地取得として土地収用法の対象事業に該当すると税務署が認定すれば、実際に収用されることなく租税特別措置法の課税の特例が適用されるという特別控除制度の説明をしたに過ぎず、<u>改善命令で指摘した事項の説明には全くなっていない。</u></p> <p>○当該書類は、課税の特例(譲渡所得の特別控除)を受けるための事前協議として税務署に提出された書類であり、<u>県が指摘した不適正事案の内容とは関係がない。</u></p> |
| <p>【監査妨害】 (具体的な事例に言及した上で、県の監査に非協力であったと聞いているが、との問に対し)</p> <p>↓</p> <p>○県の監査妨害をした覚えはない。そういつたことを言った覚えはない。</p> <p>○県の監査には全面的に協力していた。</p> | <p>○全く事実と異なる。<u>委員が例示として言及した事例はすべて事実である。</u></p> |
| <p>【香典代】</p> <p>○「鳥取県議会議員村田実」という香典は絶対がない。県の報告書は間違い。みのり福祉会の報告は間違い。県会議員個人名の香典は出していない。</p> | <p>○法人の事務所で、「御霊前 鳥取県議会議員村田実」と刻印された<u>ゴム印の存在を確認している。</u></p> <p>○法人職員からは、<u>香典の大部分が県会議員単独名義だったとの証言を得ている。</u></p> |

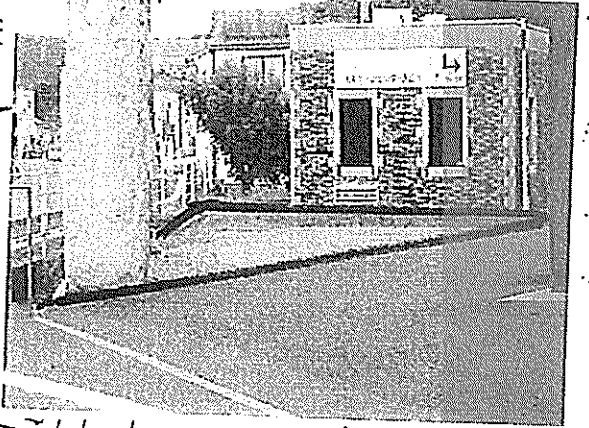
三朝デイサービス駐車場

大字山田

町立三朝保育園

三朝町総合
スポーツセンター

三朝町山田663-1



駐車場

山田橋

三朝保育園前

温泉
木地

三徳川

ふるさと健康むら

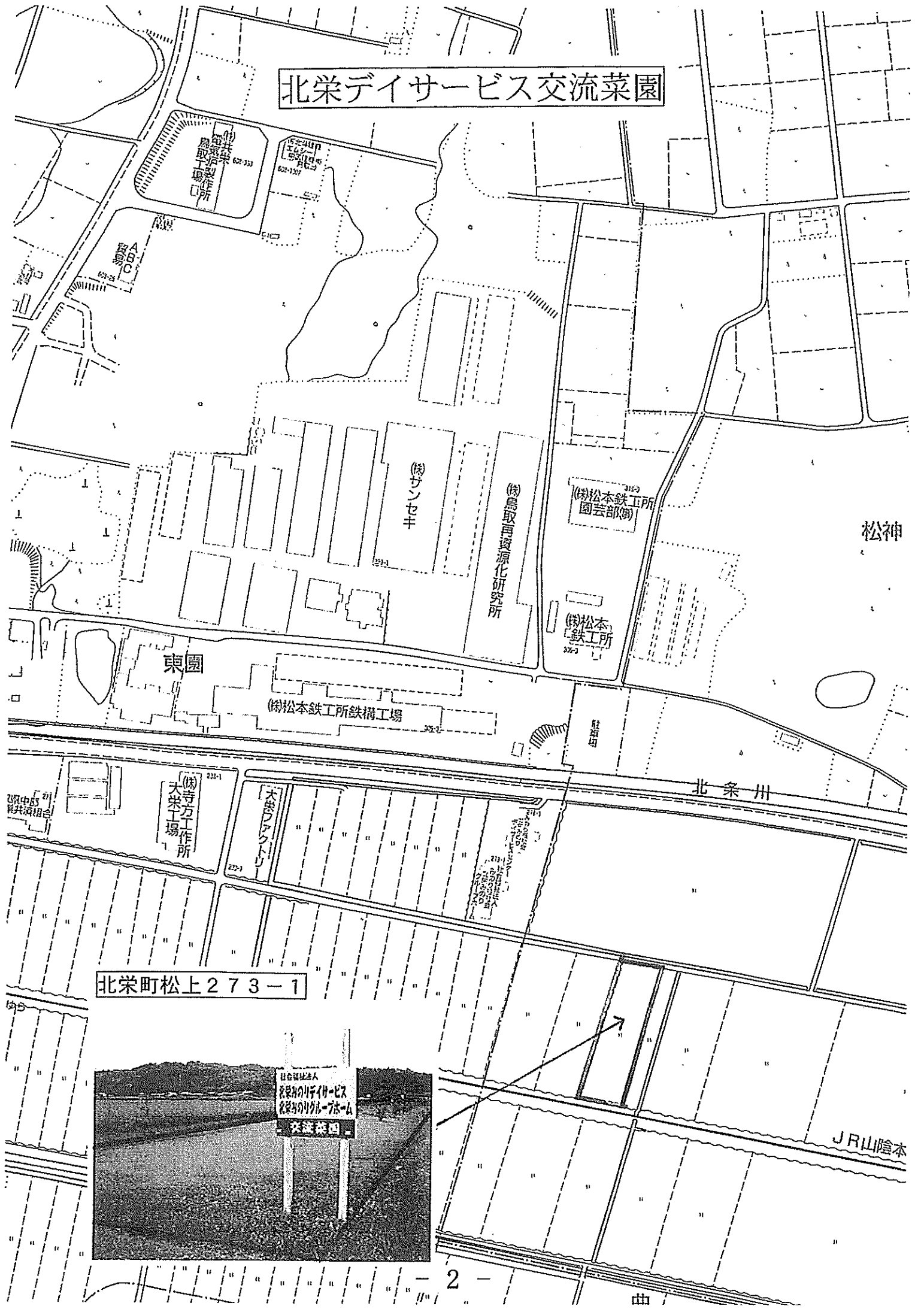
観光植物園
パオパオ

大字横手

1

大字三朝

北栄デイサービス交流菜園



北栄町松上273-1



湯梨浜デイサービス隣接地

分譲地 長江分譲地

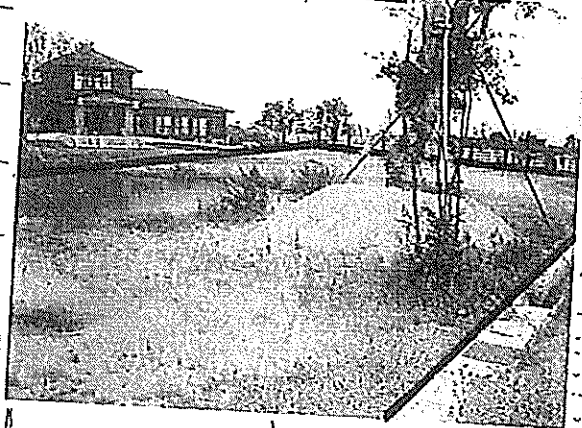
モデルハウス

新築分譲地
モデルハウス

東郷湖羽合
臨海公園

環道東郷湖線

湯梨浜町門田194-1



救護施設
ゆりほま大平園

JA湖周地区
カントリー
エレベーター

JA鳥取中央精米施設

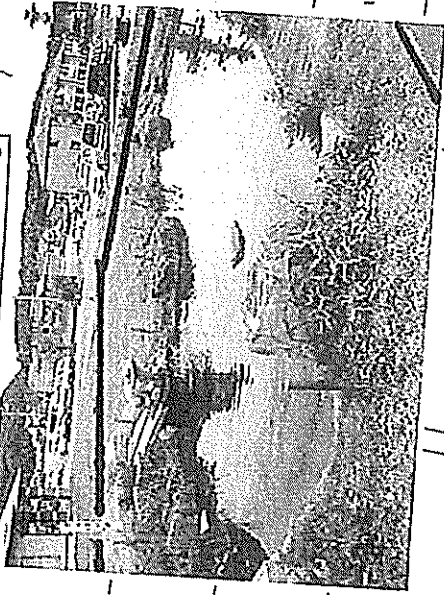
大字長和日

字門田

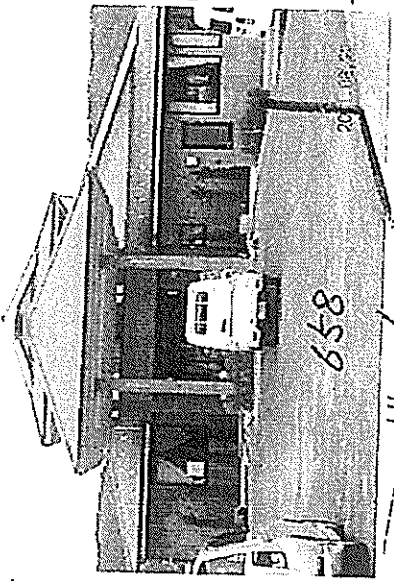
スターロイヤル駐車場

御河野堤
堤物直柱

倉吉市福守町406-16



倉吉市西福守町658



社会福祉法人のり福祉会
ツルインテック

社会福祉法人のり福祉会
ツルインテック
ツルインテック
ツルインテック

スター交通広場
ツルインテックのり福祉会

社会福祉法人のり福祉会
ツルインテック
ツルインテック

地域交流施設
倉吉茶室会館

社会福祉法人のり福祉会
ツルインテック
ツルインテック

倉吉市

駐車場

C

インターグループホーム敷地等

ブルーインター交流広場
 社会福祉法人みのり福祉会
 スポーツ広場

社会福祉法人みのり福祉会
 ブルーインター

407-26
 社会福祉法人
 みのり福祉会
 インターグループホーム
 407-12

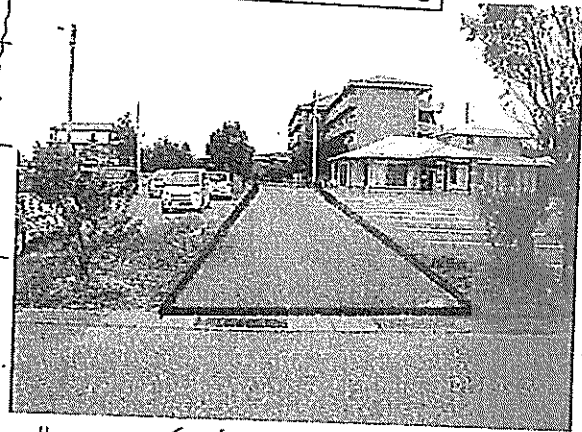
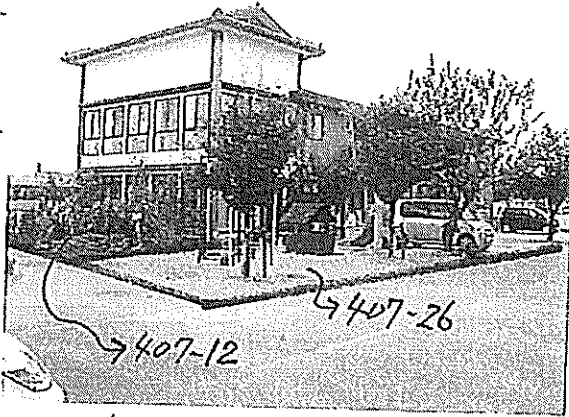
406-15
 駐車場

(有)河野建設
 資材置場

倉吉市福守町407-12、26

福守町

倉吉市福守町406-15



社会福祉法人
 みのり福祉会
 身体障害者福祉施設
 サンジュエリー

流施設
 道会館

社会福祉
 交流広場

茶道会館敷地等

倉吉市福守町448-1, 2



倉吉市福守町448-1, 449



倉吉市福守町276-5



福祉法人みのり福祉会
介護老人ホーム
マスターロイヤル

福祉法人
みのり福祉会
身体障害者福祉施設
サンジュエリー

地域交流施設
倉吉茶道会館

福祉法人みのり福祉会
介護老人ホーム
マスターロイヤル

福祉法人みのり福祉会
介護老人ホーム
マスターロイヤル

福祉法人みのり福祉会
介護老人ホーム
マスターロイヤル

広場
広場