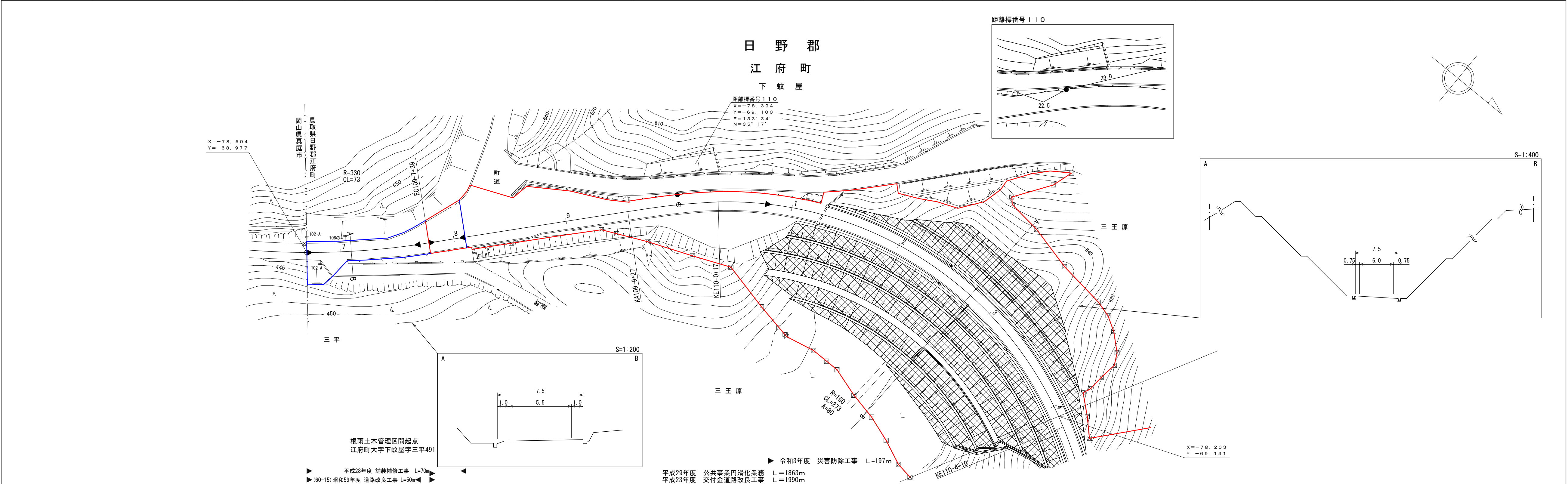


鳥 取 県 道 路 台 帳 付 図

調 製 年 月	令和4年3月	図 面 縮 尺	1 : 1 0 0 0	路線コード	1 5 - 4 8 2	道 路 種 別	一 般 国 道	路 線 名	4 8 2 号	区 間	1 0 9 - 6 ~ 1 1 0 - 4	図面番号	1 3 5 - 1 1 3
---------	--------	---------	-------------	-------	-------------	---------	---------	-------	---------	-----	-----------------------	------	---------------



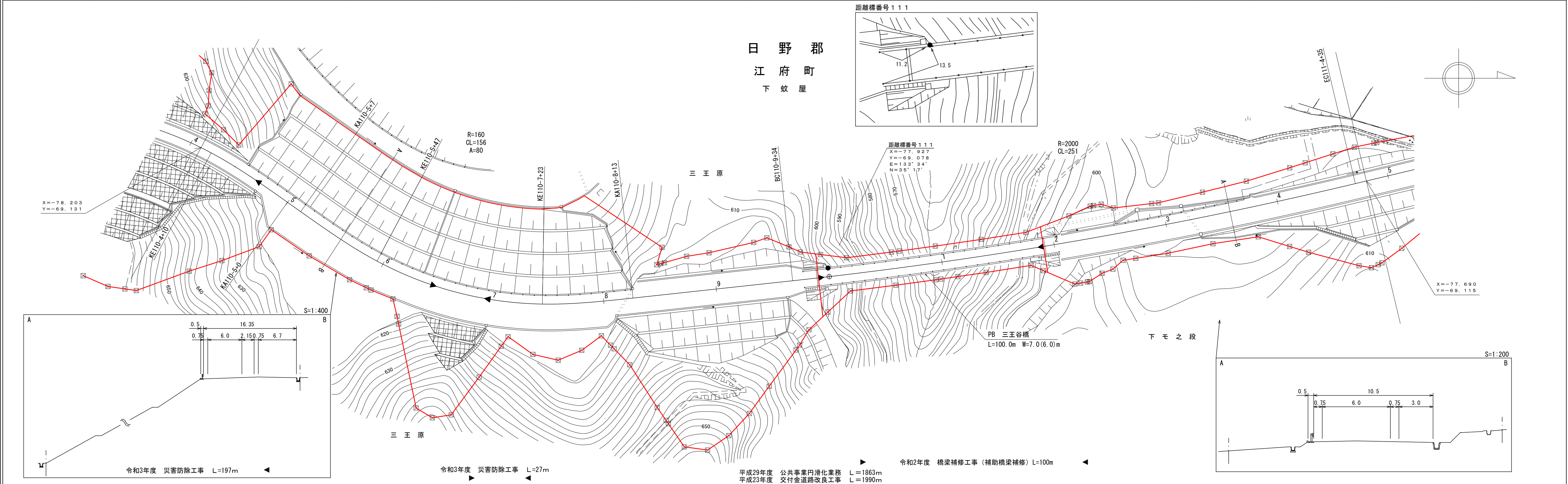
車道幅員	109-6 +35	109-6 +35	109-7 +39	109-7 +39	109-8 +39	109-9 +39	109-9 +39
路面種類							
縦断勾配	642.9	642.9	640.9	637.0	634.0		
距離程	109-6 +35	109-7 +13	109-7 +39	109-8 +39	109-9 +39		

サンイン技術コンサルタント(株)  
シンワ技研コンサルタント(株)  
株式会社エース・プラント  
有限会社マツモトサール

鳥 取 県

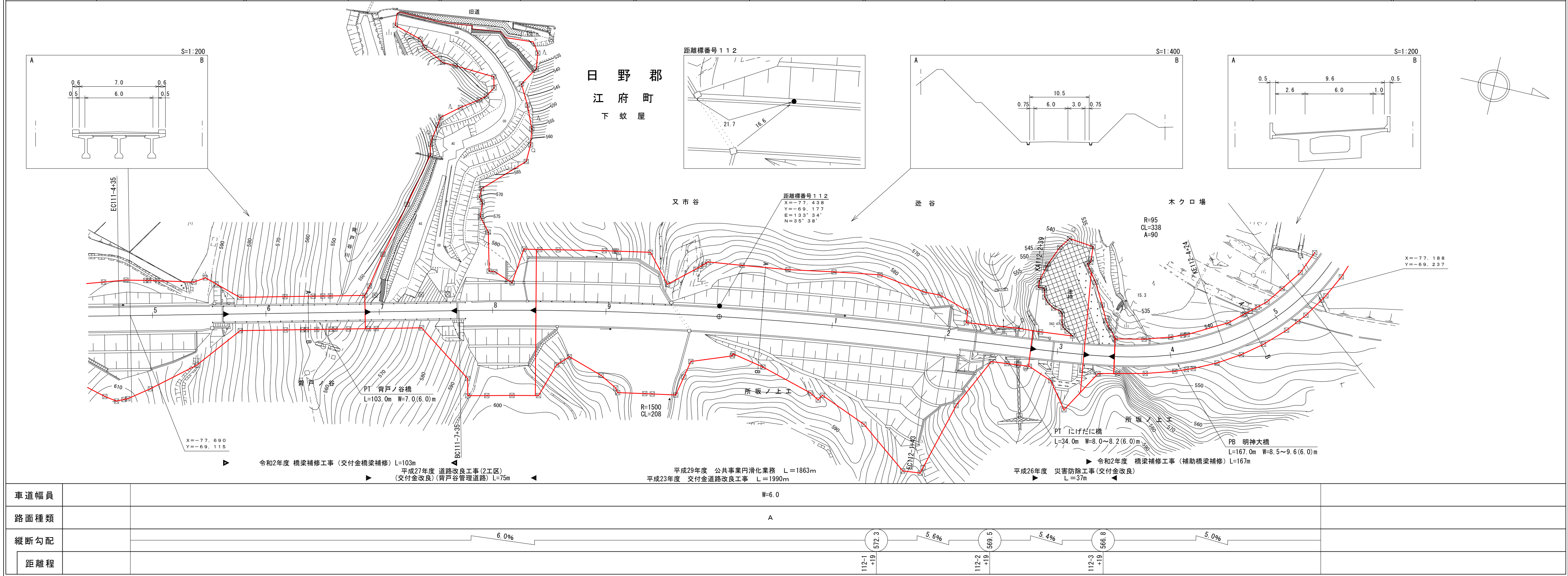
道 路 台 帳 付 図

調 製 年 月	令和4年3月	図 面 縮 尺	1 : 1 0 0 0	路線コード	1 5 - 4 8 2	道 路 種 別	一 般 国 道	路 線 名	4 8 2 号	区 間	1 1 0 - 4 ~ 1 1 1 - 5	図面番号	1 3 5 - 1 1 4
---------	--------	---------	-------------	-------	-------------	---------	---------	-------	---------	-----	-----------------------	------	---------------





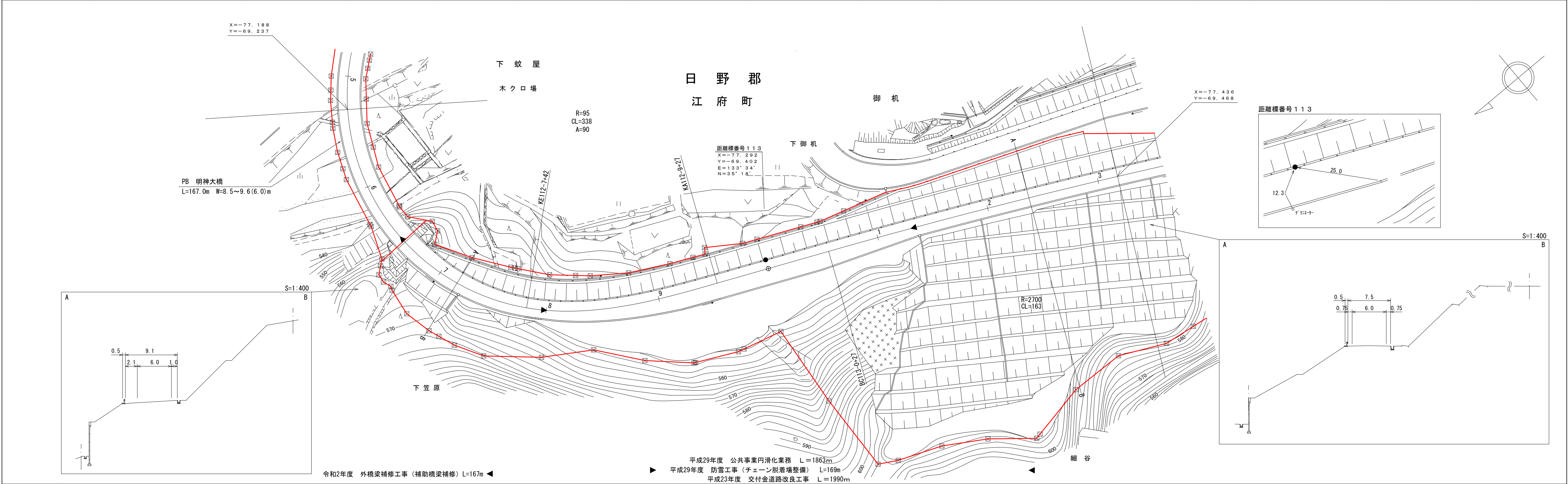
## 鳥 取 県

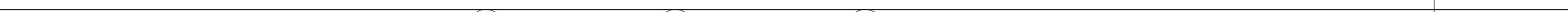


道 路 台 帳 付 図

鳥 取 県

調 製 年 月	令和3年3月	図 面 縮 尺	1 : 1 0 0 0	路線コード	1 5 - 4 8 2	道 路 種 別	一 般 国 道	路 線 名	4 8 2 号	区 間	1 1 2 - 5 ~ 1 1 3 - 3	図面番号	1 3 5 - 1 1 6
---------	--------	---------	-------------	-------	-------------	---------	---------	-------	---------	-----	-----------------------	------	---------------



車道幅員		W=6.0				
路面種類		A				
縦断勾配						
距離程		112-8 +9	112-9 +9	113-0 +9		

(有)マツモトサーベイコン  
株式会社  
アース・プラットフォーム



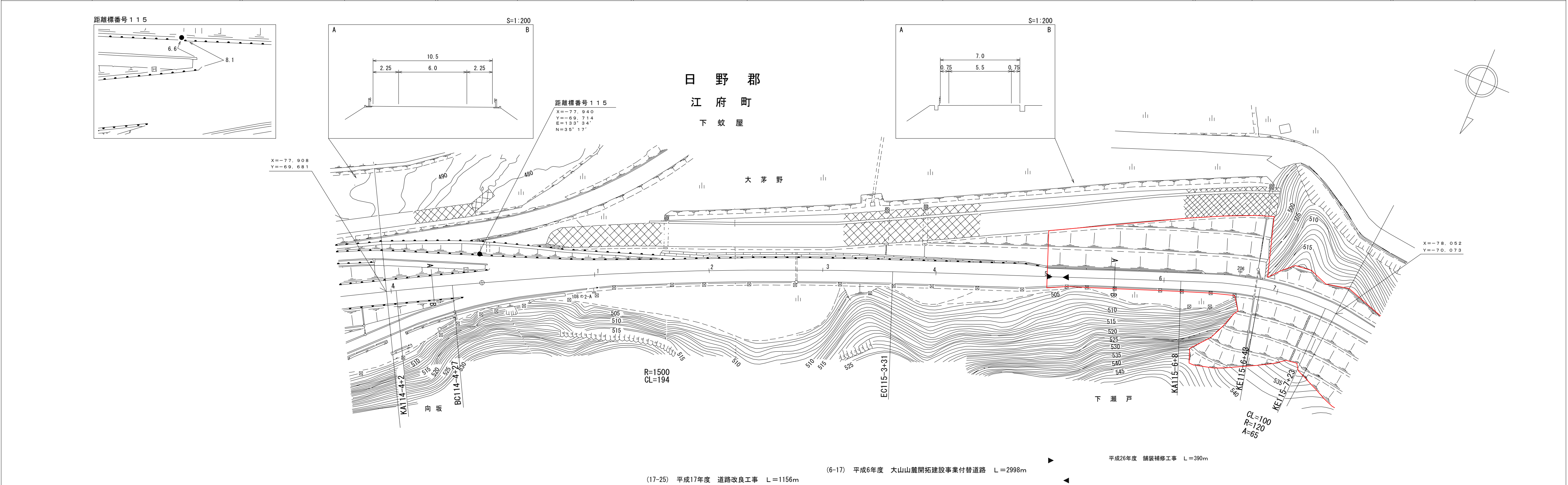
## 鳥 取 県

(有)イズミ設計コンサルタント  
(有)マツモトサーベイコンサルタント  
株式会社 エース・プラン

道 路 台 帳 付 図

鳥 取 県

調 製 年 月	平成28年3月	図 面 縮 尺	1 : 1 0 0 0	路線コード	1 5 - 4 8 2	道 路 種 別	一 般 国 道	路 線 名	4 8 2 号	区 間	1 1 4 - 4 ~ 1 1 5 - 7	図面番号	1 3 5 - 1 1 9
---------	---------	---------	-------------	-------	-------------	---------	---------	-------	---------	-----	-----------------------	------	---------------



車道幅員			W=6.0	115-4 +38	W=5.5	
路面種類			A			
縦断勾配			6.0%	497.5	6.0%	512.1
距離程			115-2 +33		115-7 +28	



## 鳥 取 県

日野郡  
江府町  
下蚊屋

距離標番号 116

距離標番号 116  
X=-78.049  
Y=-70.193  
E=133°33'  
N=35°17'

CL=97  
R=120  
A=65

下瀬戸

KA115-8+12  
KA115-9+24  
KA116-0+0  
KA116-1+40  
KA116-2+26  
KA116-3+32  
KA116-4+32  
KA116-5+18  
KA116-6+37

CL=105  
R=200  
A=85

管建橋 PT  
L=78.0 W=7.0 (5.5)

管建

CL=116  
R=100  
A=60

S=1:200

平成26年度 舗装補修工事 L=390m

マイクロフィルム管理番号 (6-17)  
平成6年度 大山山麓開拓建設事業付替道路 L=2998m

令和2~3年度 耐震補強工事(補助橋梁補修) L=78m  
平成26年度 橋梁補修工事 L=78m

平成26年度 舗装補修工事 L=309m

車道幅員			W=5.5	
路面種類	A			
縱斷勾配				
距離程	115-7 +28	512.1 	501.1 	116-1 +28

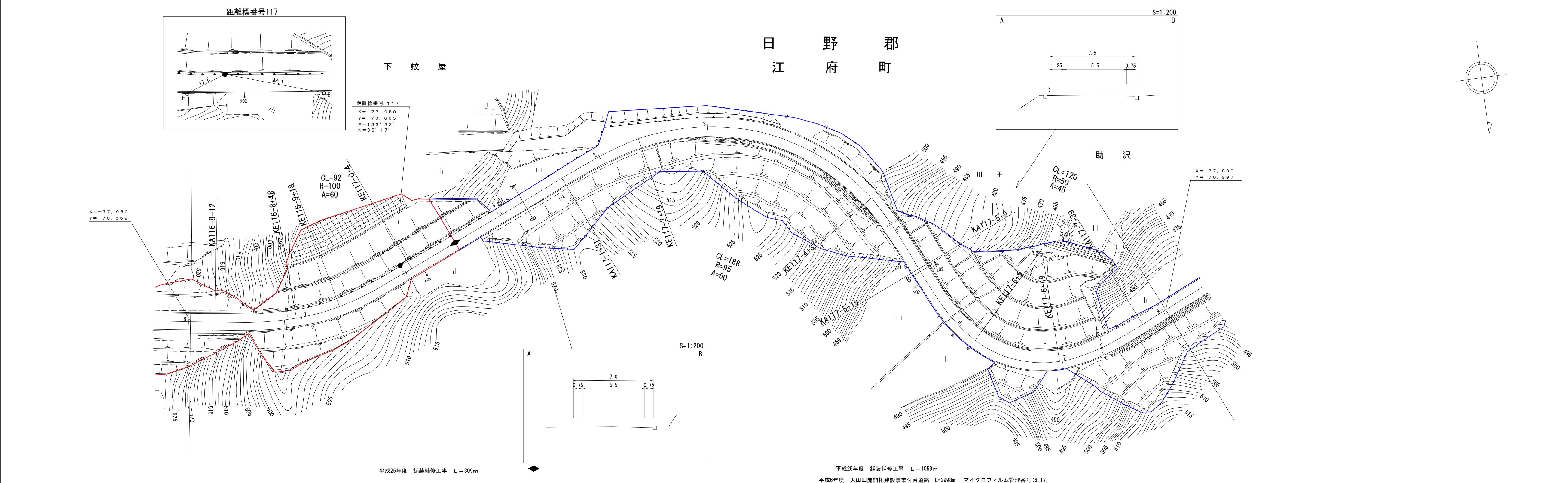
「この地図は、建設省国土地理院長の承認を得て、同院所管の測量標及び測量成果を使用して調製したものである。 (承認番号)昭53 中公第 77 号」

アサヒコンサルタント株式会社  
株式会社アーツスペース

道 路 台 帳 付 図

鳥 取 県

調 製 年 月	平 成 2 8 年 3 月	図 面 縮 尺	1:1,000	路線コード	1 5 - 4 8 2	道 路 種 別	一 般 国 道	路 線 名	4 8 2 号	区 間	1 1 6 - 9 ~ 1 1 7 - 8	図 面 番 号	1 3 5 - 1 2 1
---------	---------------	---------	---------	-------	-------------	---------	---------	-------	---------	-----	-----------------------	---------	---------------



車 道 幅 員			
路 面 種 類			
縦 断 勾 配			
距 離 程			

アサヒコンサルタント株式会社



## 鳥 取 県

「この地図は、建設省国土地理院長の承認を得て、同院所管の測量標及び測量成果を使用して調製したものである。 (承認番号)昭53 中公第 77 号」

## 鳥 取 県

「この地図は、建設省国土地理院長の承認を得て、同院所管の測量標及び測量成果を使用して調製したものである。 (承認番号) 昭53 中公第 77 号」

アサヒコンサルタント株式会社  
(有)江府技研コンサルタント  
大山測地設計株式会社



## 鳥 取 県

日 野 郡  
江 府 町  
助 沢

松 木 谷

距離標号120  
X=-78.244  
Y=-71.961  
E=133°32'  
N=35°17'

距離標号120  
X=-78.150  
Y=-71.834

R=800  
CL=119

向 山

距離標号120  
17.3  
21.2

距離標号120  
7.0  
0.75  
5.5  
0.75

距離標号120  
X=-78.317  
Y=-72.288

設計区分  
表 層  
基 層  
上層路盤  
下層路盤  
設計区間  
施工年度

N5交通  
改質Ⅱ型密粒度ギャップアスコン  
再生粗粒度アスコン  
粒度調整砕石(M-30)  
再生カッシャー石(RC-40)  
120-3+29 ~ 120-6+39  
平成27年度

設計CBR 12%  
t=5cm  
t=10cm  
t=15cm

平成23年度 舗装補修工事 L=846m  
マイクロフィルム管理番号(6-17)  
平成6年度 大山山麓開拓建設事業付替道路 L=2998m

平成27年度 道路改良工事 3工区 L=188m

(11-9)  
平成11年度道路修繕工事 L=137m

車道幅員  
路面種類  
縦断勾配  
距離程

W=5.5  
A

6.0%  
2.1%  
0.8%  
2.1%  
6.0%  
6.8%

417.6  
416.8  
416.5  
415.2  
417.3

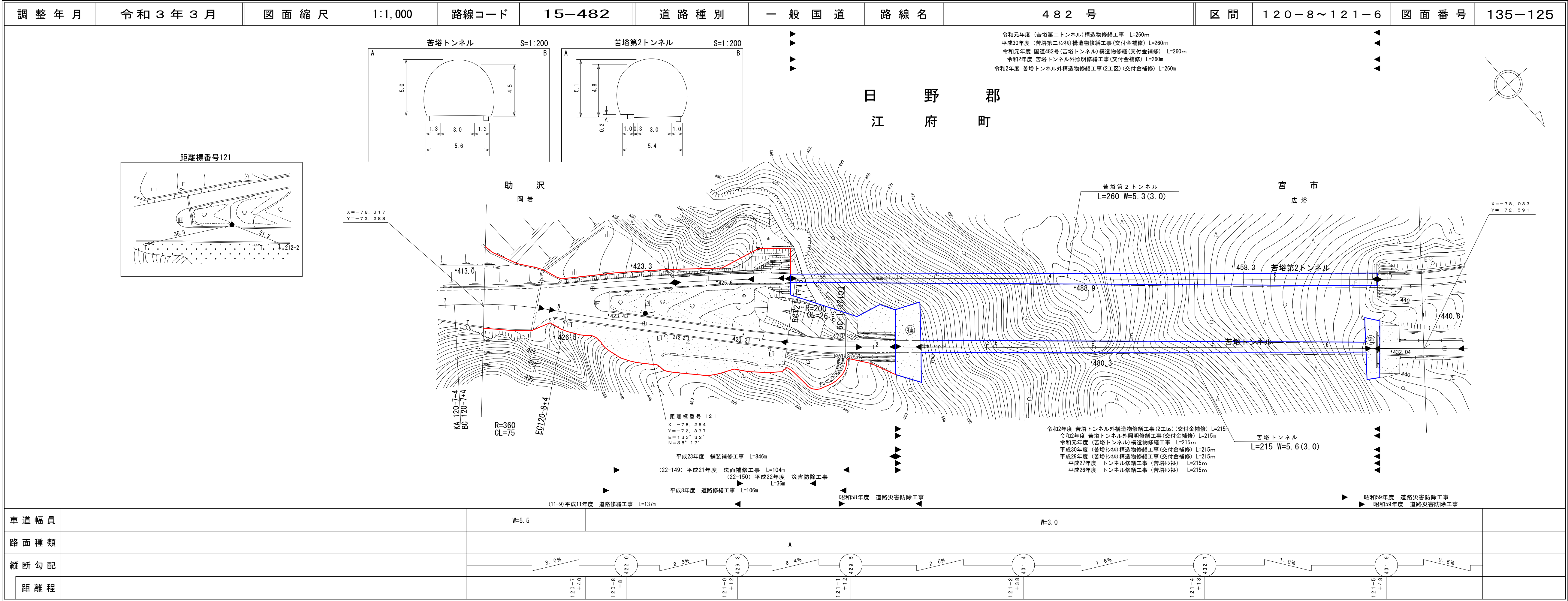
120-3+11  
120-3+49  
120-4+39  
120-6+4  
120-6+39

樫コンサルタント株式会社  
株式会社アーツ・ベース

「この地図は、建設省国土地理院長の承認を得て、同院所管の測量標及び測量成果を使用して調製したものである。」  
(承認番号)昭53 中公第 77 号

道 路 台 帳 付 図

鳥 取 県

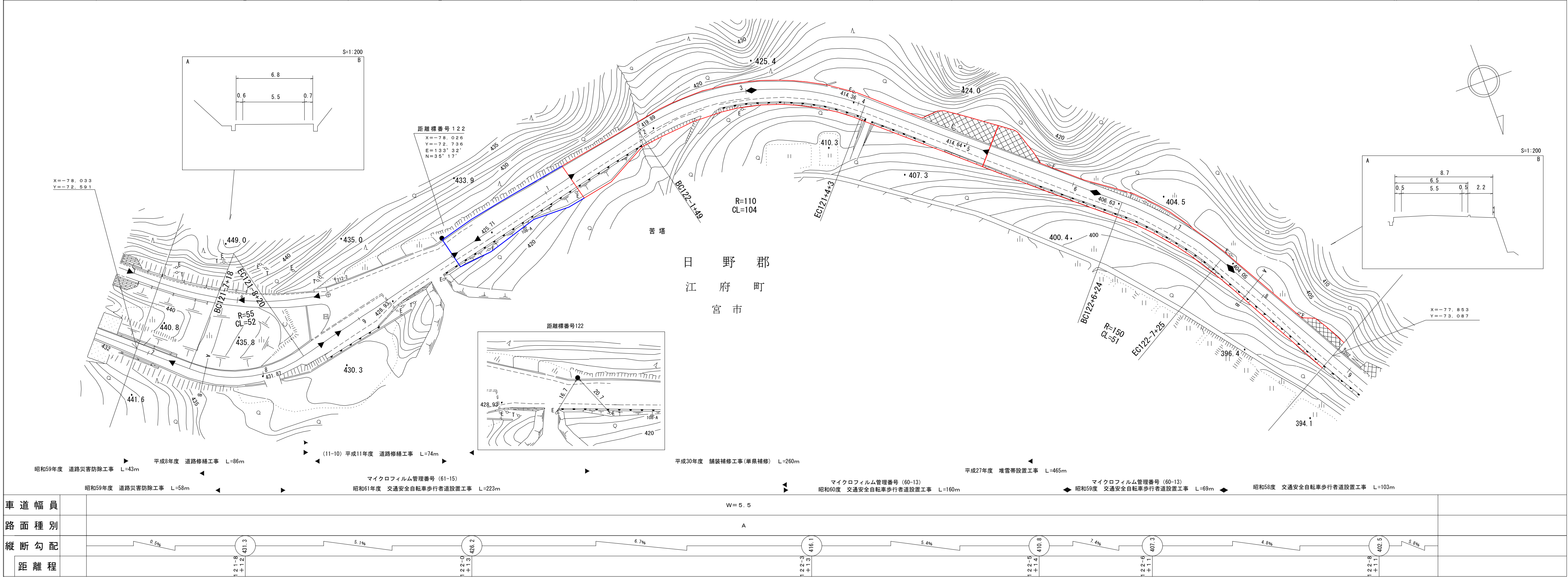


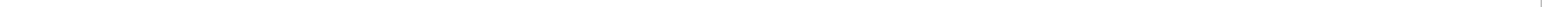


道 路 台 帳 付 図

鳥 取 県

調 整 年 月	平 成 3 1 年 3 月	図 面 縮 尺	1 : 1000	路線コード	1 5 - 4 8 2	道 路 種 別	一 般 国 道	路 線 名	4 8 2 号	区 間	1 2 1 - 6 ~ 1 2 2 - 9	図 面 番 号	1 3 5 - 1 2 6
---------	---------------	---------	----------	-------	-------------	---------	---------	-------	---------	-----	-----------------------	---------	---------------



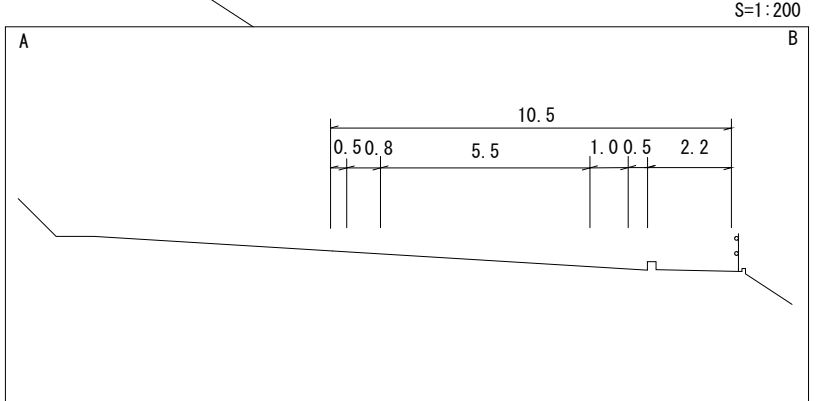
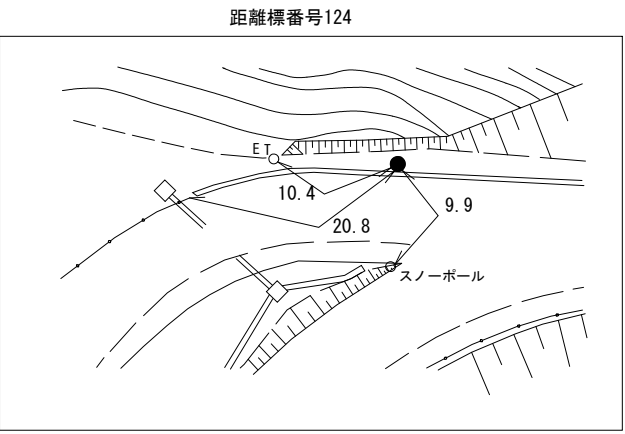
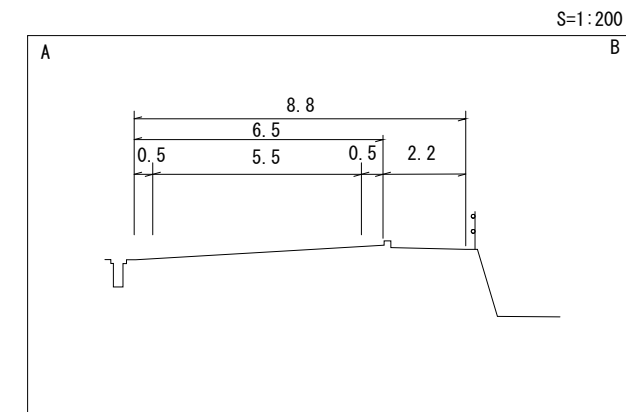
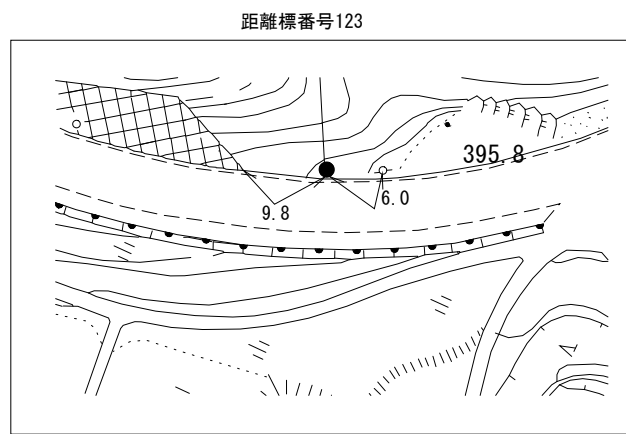
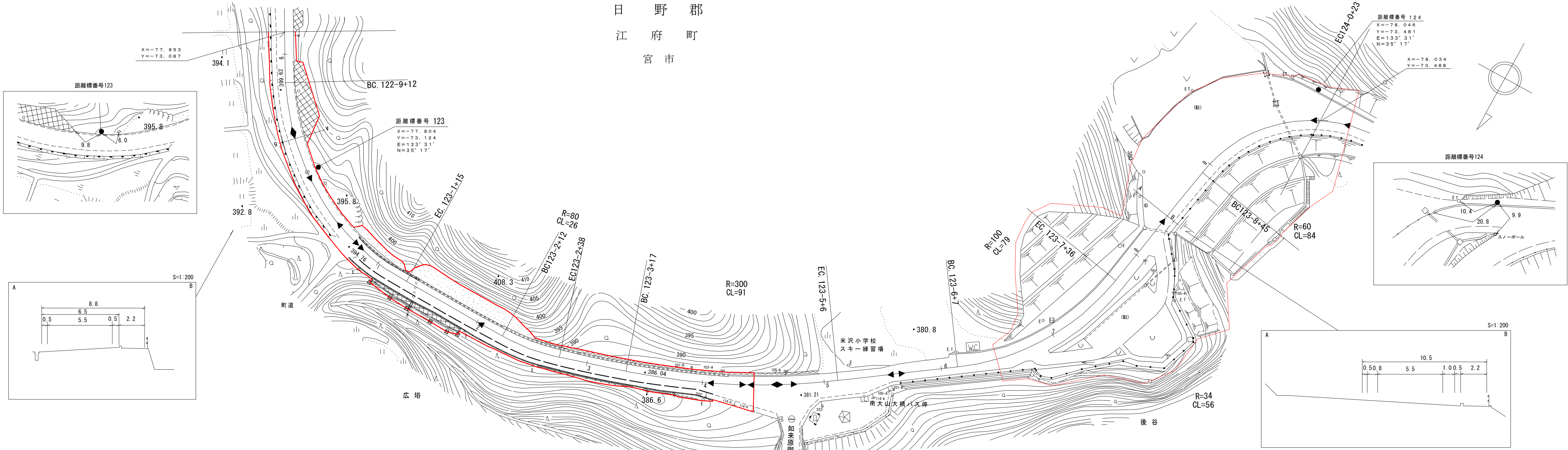
車 道 幅 員	W= 5 . 5												
路 面 種 別	A												
縦 断 勾 配													
距 離 程	121-8 +12	431.3	122-0 +13	426.2	122-3 +13	416.1	122-5 +14	410.8	122-6 +11	407.3	122-8 +11	402.5	

アサヒコン  
サルタント  
設計株式  
会社

鳥 取 県

道 路 台 帳 付 図

調 整 年 月	令 和 3 年 3 月	図 面 縮 尺	1 : 1000	路線コード	1 5 - 4 8 2	道 路 種 別	一 般 国 道	路 線 名	4 8 2 号	区 間	1 2 2 - 9 ~ 1 2 4 - 0	図 面 番 号	1 3 5 - 1 2 7
---------	-------------	---------	----------	-------	-------------	---------	---------	-------	---------	-----	-----------------------	---------	---------------



- 平成27年度 堆雪帯設置工事 L=465m
- 昭和58度 交通安全自転車歩行者道設置工事 L=103m
- 昭和57度 交通安全自転車歩行者道設置工事 L=247m
- 平成28年度 防護柵設置工事 L=64m
- 平成27年度 防雪工事 L=169m
- 昭和56度 道路展望台設置工事 L=44m
- 昭和56度 道路展望台設置工事 L=72m
- 昭和59度 交通安全自転車歩行者道設置工事 L=194m
- 平成29年度 舗装補修工事 L=220m
- 令和2年度 宮市原工区 舗装補修工事(単県補修) L=298m
- 平成3年度 道路改良工事 L=291m (3-19)
- 平成17年度 舗装補修工事 L=500m
- (6-18) 平成6年度 道路災害復旧工事 L=83m

W=5.5

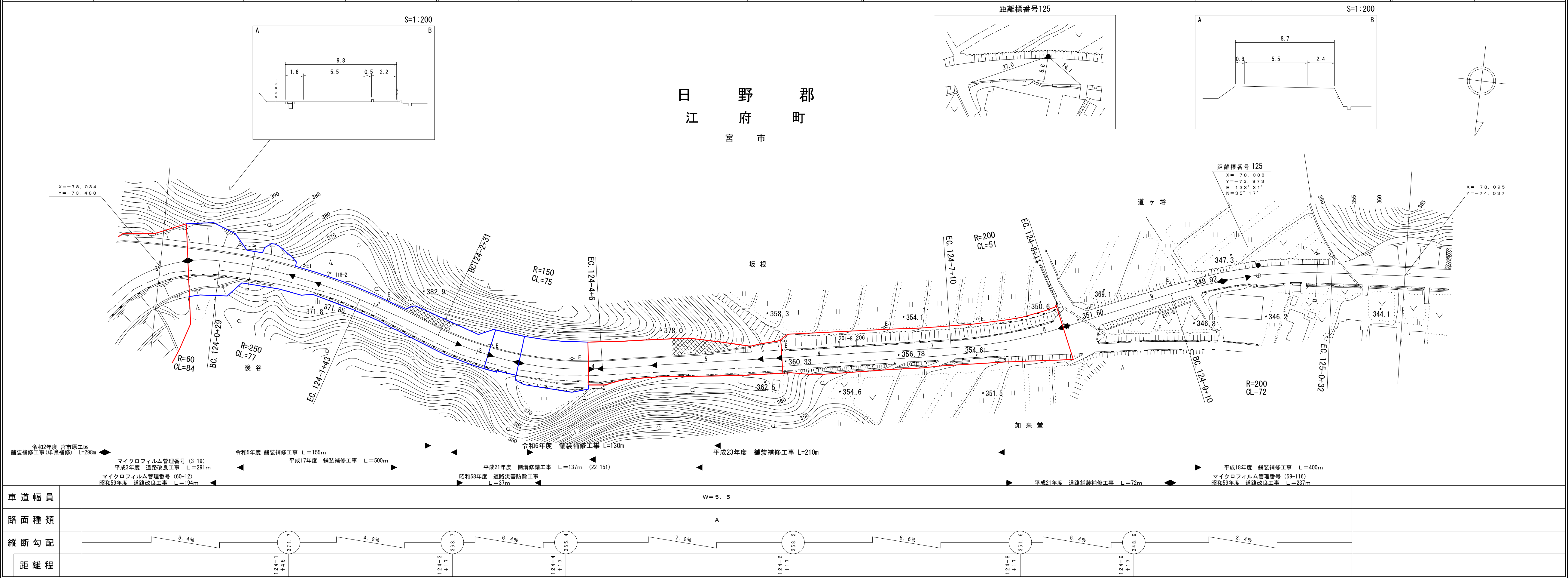
A

車 道 幅 員	
路 面 種 別	
縦 断 勾 配	
距 離 程	

株式会社  
シロアサヒ  
エンジニア  
ミツコ  
コンサルタント  
株式会社



## 鳥 取 県



## 鳥 取 県

車道幅員	W=6.0	
路面種類	A	
縦断勾配		
距離程	<div style="display: flex; justify-content: space-between;"> <div>125-1 +17</div> <div>125-2 +17</div> <div>125-3 +17</div> <div>125-4 +17</div> <div>125-5 +18</div> <div>125-6 +18</div> <div>126-0 +18</div> </div>	



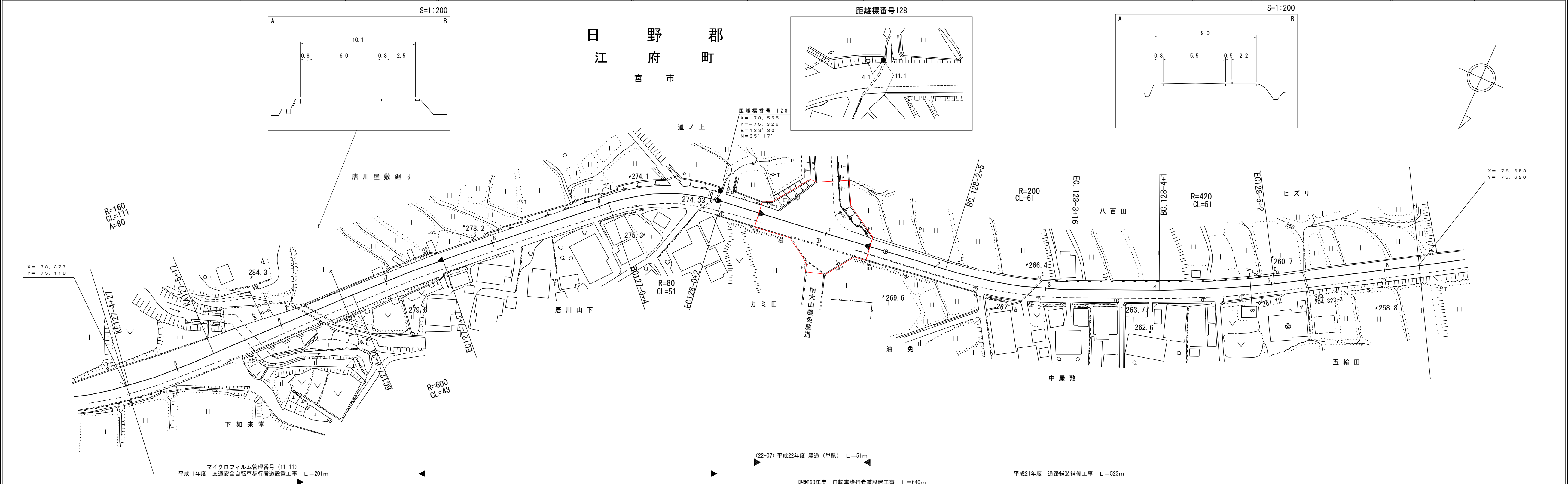
## 鳥 取 県

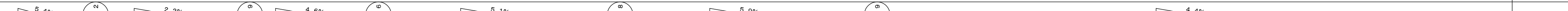
[illegible]

道 路 台 帳 平 面 図

鳥 取 県

調 整 年 月	平成 2 3 年 3 月	図 面 縮 尺	1:1,000	路線コード	1 5 - 4 8 2	道 路 種 別	一 般 国 道	路 線 名	4 8 2 号	区 間	1 2 7 - 4 ~ 1 2 8 - 6	図 面 番 号	1 3 5 - 1 3 1
---------	--------------	---------	---------	-------	-------------	---------	---------	-------	---------	-----	-----------------------	---------	---------------



車 道 幅 員		W=6. 0			127-6 +37			W=5. 5					
路面 種 類		A											
縦 断 勾 配													
距 離 程		127-5 +17		127-6 +27		127-7 +27		127-9 +21		128-1 +18			

サ  
ン  
イ  
ン  
テ  
ク  
ニ  
カ  
ン  
コ  
ン  
サ  
ル  
タ  
ン  
ト  
株  
式  
会  
社  
ア  
ー  
ト  
ス  
ペ  
ー  
ス



## 鳥 取 県

[illegible]

サンイン技術コンサルタント(株)  
株式会社ワールパス

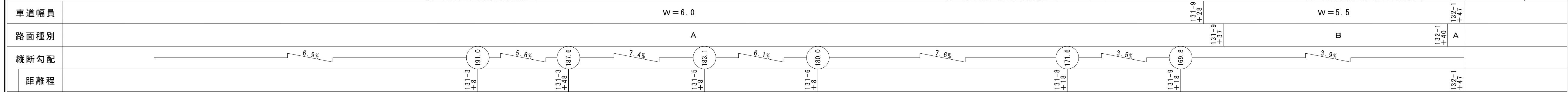
## 鳥 取 県

この地図は、建設省国土地理院長の承認を得て、同院所管の測量標及び測量成果を使用して調製したものである。  
(承認番号) 昭55 中公第44号

サンイン技術コンサルタント株式会社  
株式会社 アートスペース  
株式会社 日新コンサルタント



## 鳥 取 県



椿コンサルタント株式会社  
株式会社アートスペース

道 路 台 帳 付 図

鳥 取 県

