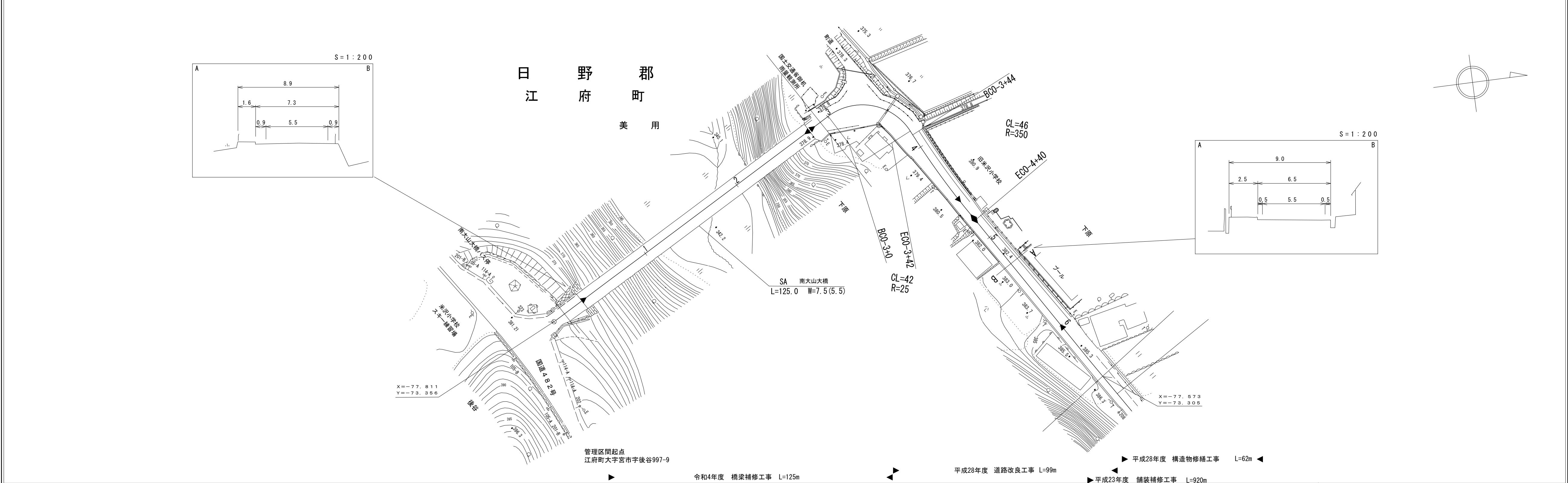


鳥 取 県

道 路 台 帳 付 図

調 整 年 月	令 和 5 年 3 月	図 面 縮 尺	1:1,000	路線コード	22-315	道 路 種 別	一 般 県 道	路 線 名	如 来 原 御 机 線	区 間	0-0~0-6	図 面 番 号	10-1
---------	-------------	---------	---------	-------	--------	---------	---------	-------	-------------	-----	---------	---------	------



車 道 幅 員													
路 面 種 類													
縦 断 勾 配													
距 離 程													

株式会社  
アサヒコンサルタント株式会社  
アサヒコンサルタント株式会社  
アサヒコンサルタント株式会社



道 路 台 帳 付 図

鳥 取 県

調整年月		令和5年3月		図面縮尺		1:1,000		路線コード		22-315		道路種別		一般県道		路線名		如来原御机線		区間		1-7~2-7		図面番号		10-3	
<div><div><div><div><div><div>S=1:200</div><div>A</div><div>B</div></div><div><div><div>2.5</div><div>6.9</div></div><div><div>0.7</div><div>5.5</div><div>0.7</div></div></div><div></div></div></div><div><div><div>距離標番号2</div><div><div>X=-77.266</div><div>Y=-72.715</div><div>E=133°32'</div><div>N=35°18'</div></div></div><div></div></div></div><div><div><div>日野郡</div><div>美用町</div></div><div><div>上ノ原道ヨリノ南</div><div>美用</div><div>町道</div><div>小林</div><div>櫻五輪</div><div>小畑ノ上</div></div></div><div><div><div>R=80</div><div>CL=36</div><div>EC1-7+37</div><div>BC1-7+1</div></div><div><div>R=150</div><div>CL=31</div><div>EC2-1+17</div><div>BC2-0+36</div></div><div><div>R=300</div><div>CL=55</div><div>EC2-3+46</div><div>BC2-2+41</div></div><div><div>R=100</div><div>CL=14</div><div>EC2-5+16</div><div>BC2-5+2</div></div></div><div><div><div>•414.4</div><div>•418.4</div><div>•420.8</div><div>•421.00</div><div>•422.9</div><div>•427.5</div><div>•430.47</div><div>•432.4</div><div>•434.4</div><div>•437.1</div><div>•439.4</div><div>•439.49</div><div>•440.2</div><div>•443.1</div><div>•415.6</div><div>•428.9</div></div><div><div>X=-77.368</div><div>Y=-72.834</div><div>X=-77.069</div><div>Y=-72.425</div></div></div><div><div>平成23年度 舗装補修工事 L=920m</div><div>マイクロフィルム管理番号 (60-41) 昭和60年度 交通安全施設環境整備工事 L=5m</div><div>令和4年度 舗装補修工事 L=410m</div></div></div> <div><div><div>車道幅員</div><div>路面種類</div><div>縦断勾配</div><div>距離程</div></div><div><div>W=5.5</div><div>B</div><div>5.0%</div><div></div></div><div><div>W=5.5</div><div></div><div></div><div></div></div></div>																											

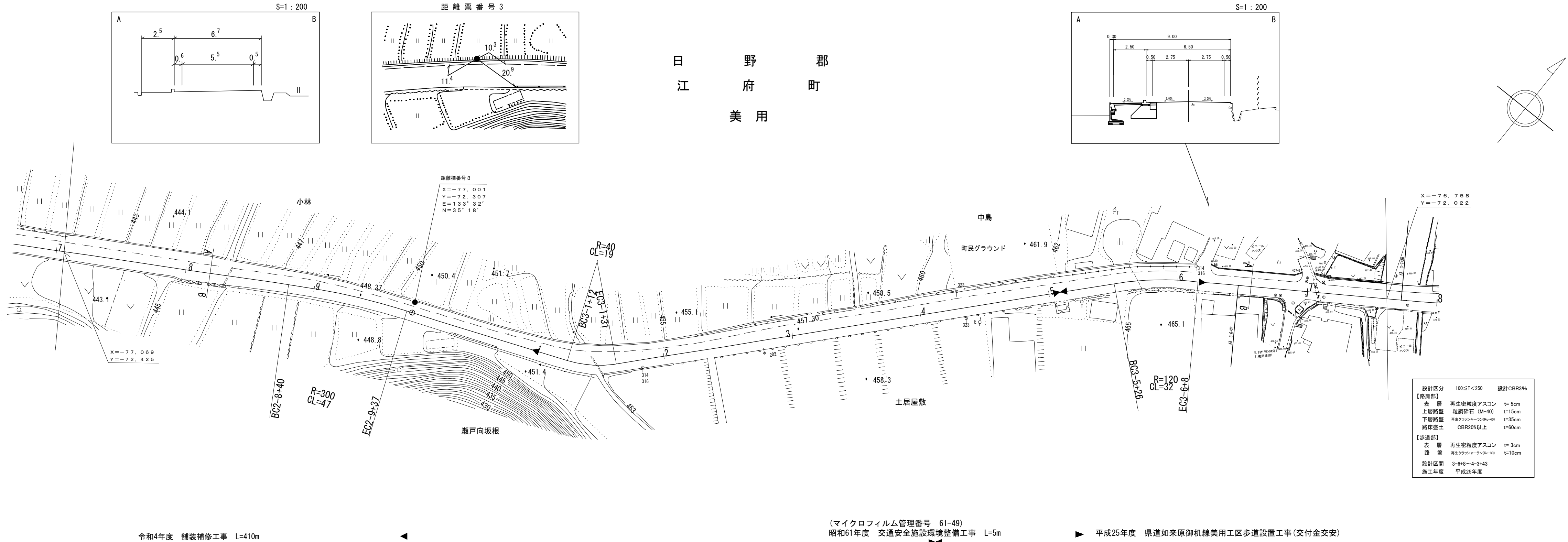
樫コンサルタント株式会社  
有限会社マツモトサーバイコンサルタント

「この地図は、建設省国土地理院長の承認を得て、同院所管の測量標及び測量成果を使用して調整したものである。」  
(承認番号) 昭和54 中公第 32 号

道 路 台 帳 付 図

鳥 取 県

調 製 年 月	令和 5 年 3 月	図 面 縮 尺	1 : 1,000	路線コード	22 - 315	道 路 種 別	一 般 県 道	路 線 名	如 来 原 御 机 線	区 間	2-7 ~ 3-8	図 面 番 号	10 - 4
---------	------------	---------	-----------	-------	----------	---------	---------	-------	-------------	-----	-----------	---------	--------



令和4年度 舗装補修工事 L=410m

(マイクロフィルム管理番号 61-49)  
昭和61年度 交通安全施設環境整備工事 L=5m

平成25年度 県道如来原御机線美用区歩道設置工事(交付金交安)

設計区分	100≦T<250	設計CBR3%
【路肩部】		
表 層	再生密粒度アスコン	t= 5cm
上層路盤	粒調砕石 (M-40)	t=15cm
下層路盤	再生クラッシュヤードラン(Rc=40)	t=35cm
路床盛土	CBR20%以上	t=60cm
【歩道部】		
表 層	再生密粒度アスコン	t= 3cm
路 盤	再生クラッシュヤードラン(Rc=30)	t=10cm
設計区間	3-6+8~4-3+43	
施工年度	平成25年度	

車道幅員		W=5.5	
路面種類		B	
縦断勾配		5.0%	
距離程		3+6 +1 3+16 +38 465.4 51% 465.79 4.367% 3+6 +38 467.10 5.483%	

有限会社マツモトサーバイコンサルタント

有限会社サン技術コンサルタント

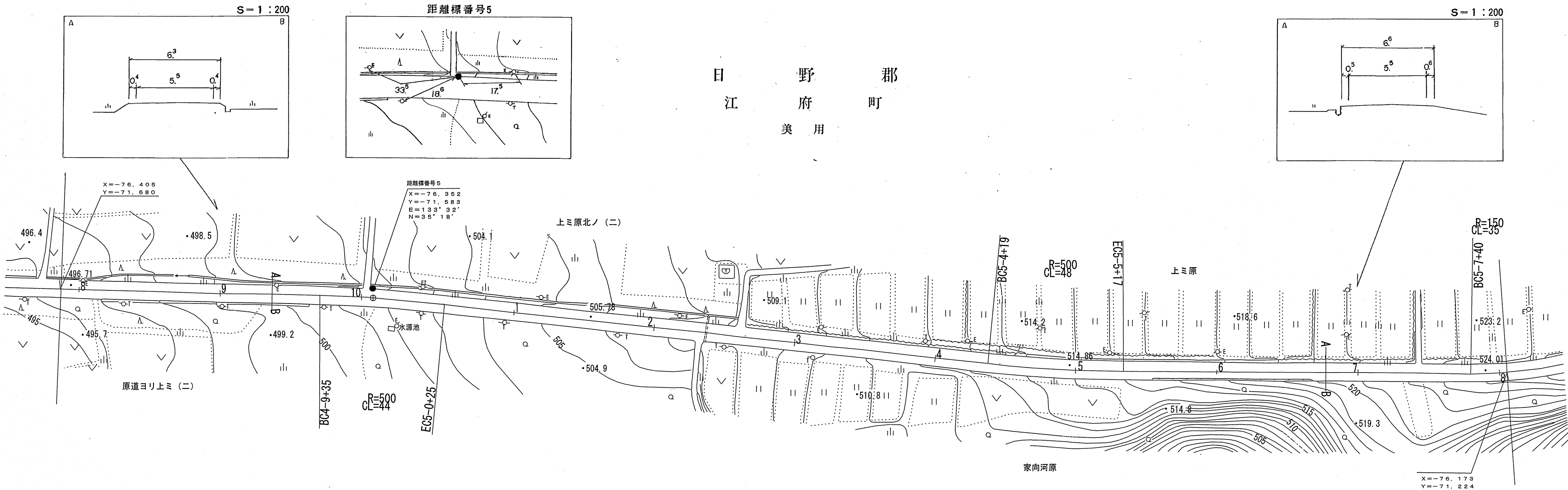




道 路 台 帳 平 面 図

鳥 取 県

調 製 年 月	昭 和 57 年 9 月	図 面 縮 尺	1:1,000	路線コード	22-315	道 路 種 別	一 般 県 道	路 線 名	如 来 原 御 机 線	区 間	4-8~5-8	図 面 番 号	10-6
---------	--------------	---------	---------	-------	--------	---------	---------	-------	-------------	-----	---------	---------	------



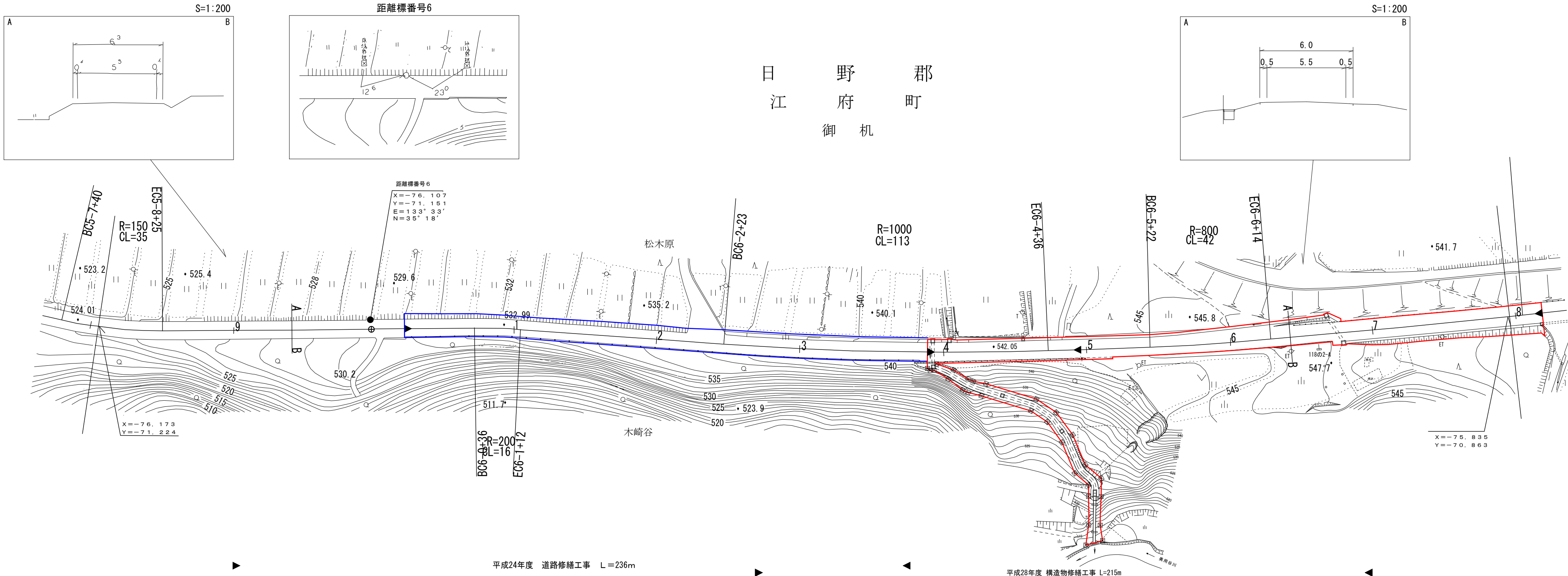
車道幅員	W=5.5
路面種類	B
縦断勾配	4.7%, 5.0%, 4.7%, 6.0%
距離程	4-8, 5-8, 5-2

アジア航測株式会社

道 路 台 帳 付 図

鳥 取 県

調 整 年 月	平成 2 9 年    3 月	図 面 縮 尺	1:1,000	路線コード	2 2 - 3 1 5	道 路 種 別	一 般 県 道	路 線 名	如 来 原 御 机 線	区 間	5 - 8 ~ 6 - 8	図 面 番 号	1 0 - 7
---------	-----------------	---------	---------	-------	-------------	---------	---------	-------	-------------	-----	---------------	---------	---------



車 道 幅 員																																																																																																																																																																																																																																																																																																																																																																																																																																																																																																																																																																																																																																																																																																																																																																																																																																																																																																																																																																																																																																																																																																																																																																																																																																																																																																																																																																																																																																																																																																																																																																																																																																																																																																																			
---------	--	--	--	--	--	--	--	--	--	--	--	--	--	--	--	--	--	--	--	--	--	--	--	--	--	--	--	--	--	--	--	--	--	--	--	--	--	--	--	--	--	--	--	--	--	--	--	--	--	--	--	--	--	--	--	--	--	--	--	--	--	--	--	--	--	--	--	--	--	--	--	--	--	--	--	--	--	--	--	--	--	--	--	--	--	--	--	--	--	--	--	--	--	--	--	--	--	--	--	--	--	--	--	--	--	--	--	--	--	--	--	--	--	--	--	--	--	--	--	--	--	--	--	--	--	--	--	--	--	--	--	--	--	--	--	--	--	--	--	--	--	--	--	--	--	--	--	--	--	--	--	--	--	--	--	--	--	--	--	--	--	--	--	--	--	--	--	--	--	--	--	--	--	--	--	--	--	--	--	--	--	--	--	--	--	--	--	--	--	--	--	--	--	--	--	--	--	--	--	--	--	--	--	--	--	--	--	--	--	--	--	--	--	--	--	--	--	--	--	--	--	--	--	--	--	--	--	--	--	--	--	--	--	--	--	--	--	--	--	--	--	--	--	--	--	--	--	--	--	--	--	--	--	--	--	--	--	--	--	--	--	--	--	--	--	--	--	--	--	--	--	--	--	--	--	--	--	--	--	--	--	--	--	--	--	--	--	--	--	--	--	--	--	--	--	--	--	--	--	--	--	--	--	--	--	--	--	--	--	--	--	--	--	--	--	--	--	--	--	--	--	--	--	--	--	--	--	--	--	--	--	--	--	--	--	--	--	--	--	--	--	--	--	--	--	--	--	--	--	--	--	--	--	--	--	--	--	--	--	--	--	--	--	--	--	--	--	--	--	--	--	--	--	--	--	--	--	--	--	--	--	--	--	--	--	--	--	--	--	--	--	--	--	--	--	--	--	--	--	--	--	--	--	--	--	--	--	--	--	--	--	--	--	--	--	--	--	--	--	--	--	--	--	--	--	--	--	--	--	--	--	--	--	--	--	--	--	--	--	--	--	--	--	--	--	--	--	--	--	--	--	--	--	--	--	--	--	--	--	--	--	--	--	--	--	--	--	--	--	--	--	--	--	--	--	--	--	--	--	--	--	--	--	--	--	--	--	--	--	--	--	--	--	--	--	--	--	--	--	--	--	--	--	--	--	--	--	--	--	--	--	--	--	--	--	--	--	--	--	--	--	--	--	--	--	--	--	--	--	--	--	--	--	--	--	--	--	--	--	--	--	--	--	--	--	--	--	--	--	--	--	--	--	--	--	--	--	--	--	--	--	--	--	--	--	--	--	--	--	--	--	--	--	--	--	--	--	--	--	--	--	--	--	--	--	--	--	--	--	--	--	--	--	--	--	--	--	--	--	--	--	--	--	--	--	--	--	--	--	--	--	--	--	--	--	--	--	--	--	--	--	--	--	--	--	--	--	--	--	--	--	--	--	--	--	--	--	--	--	--	--	--	--	--	--	--	--	--	--	--	--	--	--	--	--	--	--	--	--	--	--	--	--	--	--	--	--	--	--	--	--	--	--	--	--	--	--	--	--	--	--	--	--	--	--	--	--	--	--	--	--	--	--	--	--	--	--	--	--	--	--	--	--	--	--	--	--	--	--	--	--	--	--	--	--	--	--	--	--	--	--	--	--	--	--	--	--	--	--	--	--	--	--	--	--	--	--	--	--	--	--	--	--	--	--	--	--	--	--	--	--	--	--	--	--	--	--	--	--	--	--	--	--	--	--	--	--	--	--	--	--	--	--	--	--	--	--	--	--	--	--	--	--	--	--	--	--	--	--	--	--	--	--	--	--	--	--	--	--	--	--	--	--	--	--	--	--	--	--	--	--	--	--	--	--	--	--	--	--	--	--	--	--	--	--	--	--	--	--	--	--	--	--	--	--	--	--	--	--	--	--	--	--	--	--	--	--	--	--	--	--	--	--	--	--	--	--	--	--	--	--	--	--	--	--	--	--	--	--	--	--	--	--	--	--	--	--	--	--	--	--	--	--	--	--	--	--	--	--	--	--	--	--	--	--	--	--	--	--	--	--	--	--	--	--	--	--	--	--	--	--	--	--	--	--	--	--	--	--	--	--	--	--	--	--	--	--	--	--	--	--	--	--	--	--	--	--	--	--	--	--	--	--	--	--	--	--	--	--	--	--	--	--	--	--	--	--	--	--	--	--	--	--	--	--	--	--	--	--	--	--	--	--	--	--	--	--	--	--	--	--	--	--	--	--	--	--	--	--	--	--	--	--	--	--	--	--	--	--	--	--	--	--	--	--	--	--	--	--	--	--	--	--	--	--	--	--	--	--	--	--	--	--	--	--	--	--	--	--	--	--	--	--	--	--	--	--	--	--	--	--	--	--	--	--	--	--	--	--	--	--	--	--	--	--	--	--	--	--	--	--	--	--	--	--	--	--	--	--	--	--	--	--	--	--	--	--	--	--	--	--	--	--	--	--	--	--	--	--	--	--	--	--	--	--	--	--	--	--	--	--	--	--	--	--	--	--	--	--	--	--	--	--	--	--	--	--	--	--	--	--	--	--	--	--	--	--	--	--	--	--	--	--	--	--	--	--	--	--	--	--	--	--	--	--	--	--	--	--	--	--	--	--	--	--	--	--	--	--	--	--	--	--	--	--	--	--	--	--	--	--	--	--	--	--	--	--	--	--	--	--	--	--	--	--	--	--	--	--	--	--	--	--	--	--	--	--	--	--	--	--	--	--	--	--	--	--	--	--	--	--	--	--	--	--	--	--	--	--	--	--	--	--	--	--	--	--	--	--	--	--	--	--	--	--	--	--	--	--	--	--	--	--	--	--	--	--	--	--	--	--	--	--	--	--	--	--	--	--	--	--	--	--	--	--	--	--	--	--	--	--	--	--	--	--	--	--	--	--	--	--	--	--	--	--	--	--	--	--	--	--	--	--	--	--	--	--	--	--	--	--	--	--	--	--	--	--	--	--	--	--	--	--	--	--	--	--	--	--	--	--	--	--	--	--	--	--	--	--	--	--	--	--	--	--	--	--	--	--	--	--	--	--	--	--	--	--	--	--	--	--	--	--	--	--	--	--	--	--	--	--	--	--	--	--	--	--	--	--	--	--	--	--	--	--	--	--	--	--	--	--	--	--	--	--	--	--	--	--	--	--	--	--	--	--	--	--	--	--	--	--	--	--	--	--	--	--	--	--	--	--	--	--	--	--	--	--	--	--	--	--	--	--	--	--	--	--	--	--	--	--	--	--	--	--	--	--	--	--	--	--	--	--	--	--	--	--	--	--	--	--	--	--	--	--	--	--	--	--	--	--	--	--	--	--	--	--	--	--	--	--	--	--	--	--	--	--	--	--	--	--	--	--	--	--	--	--	--	--	--	--	--	--	--	--	--	--	--	--	--	--	--	--	--	--	--	--	--	--	--	--	--	--	--	--	--	--	--	--	--	--	--	--	--	--	--	--	--	--	--	--	--	--	--	--	--	--	--	--	--	--	--	--	--	--	--	--	--	--	--	--	--	--	--	--	--	--	--	--	--	--	--	--	--	--	--	--	--	--	--	--	--	--	--	--	--	--	--	--	--	--	--	--	--	--	--	--	--	--	--	--	--	--	--	--	--	--	--	--	--	--	--	--	--	--	--	--	--	--	--	--	--	--	--	--	--	--	--	--	--	--	--	--	--	--	--	--	--	--	--	--	--	--	--	--	--	--	--	--	--	--	--	--	--	--	--	--	--	--	--	--

ア  
シ  
ン  
ワ  
技  
研  
コ  
ン  
サ  
ル  
タ  
ン  
ト  
株  
式  
会  
社

## 鳥 取 県

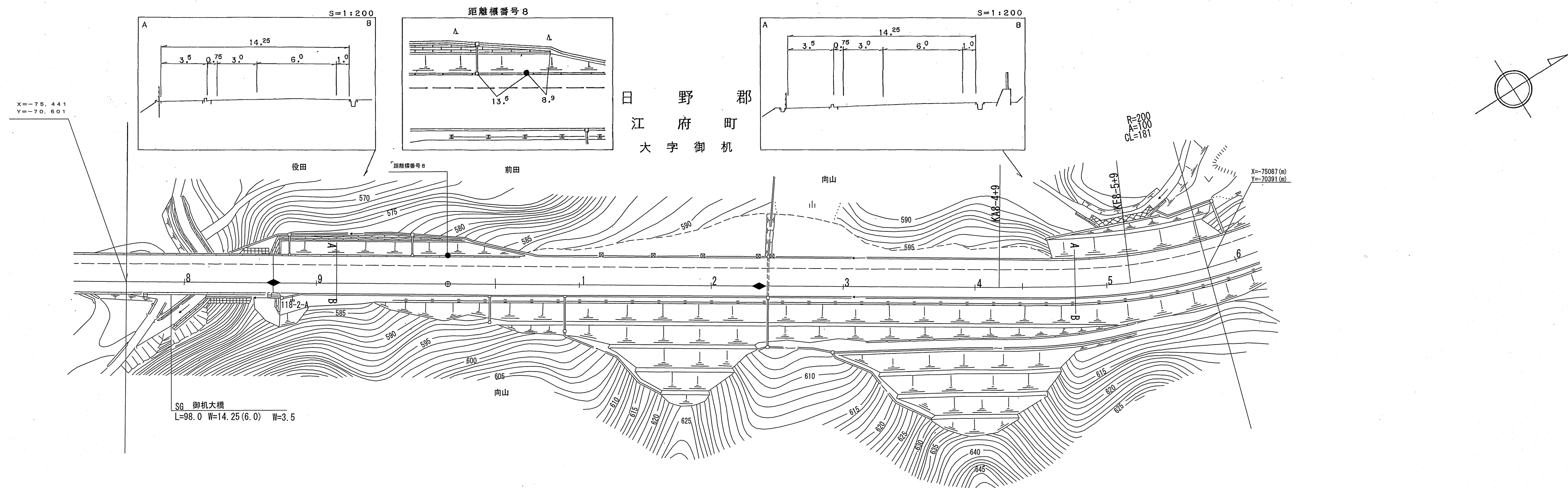
アシア航空株式会社  
(有)イズミ設計コンサルタント  
株式会社アートスペース  
シンワ技研コンサルタント(株)  
アサヒコンサルタント株式会社



道 路 台 帳 平 面 図

鳥 取 県

調 製 年 月	平 成 1 4 年 3 月	図 面 縮 尺	1 : 1000	路線コード	2 2 - 3 1 5	道 路 種 別	一 般 県 道	路 線 名	如 来 原 御 机 線	区 間	7 - 8 ~ 8 - 5	図 面 番 号	1 0 - 9
---------	---------------	---------	----------	-------	-------------	---------	---------	-------	-------------	-----	---------------	---------	---------



平成10年度 緊急地方道路整備工事(改良) L=98m (13-33)      平成11年度 地方特定道路整備工事(特改一種) L=184m (13-33)      平成11年度 緊急地方道路整備工事(改良) L=220m (13-33)

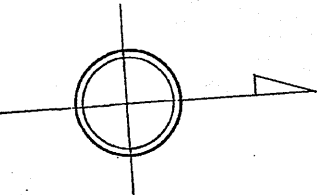
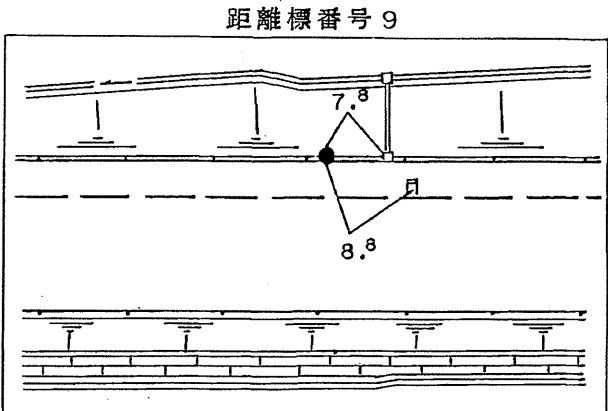
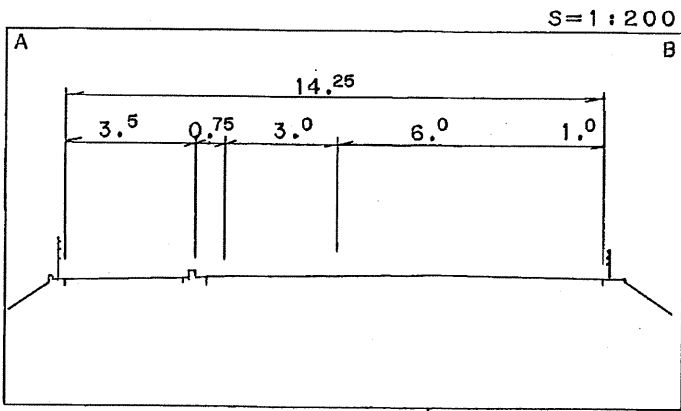
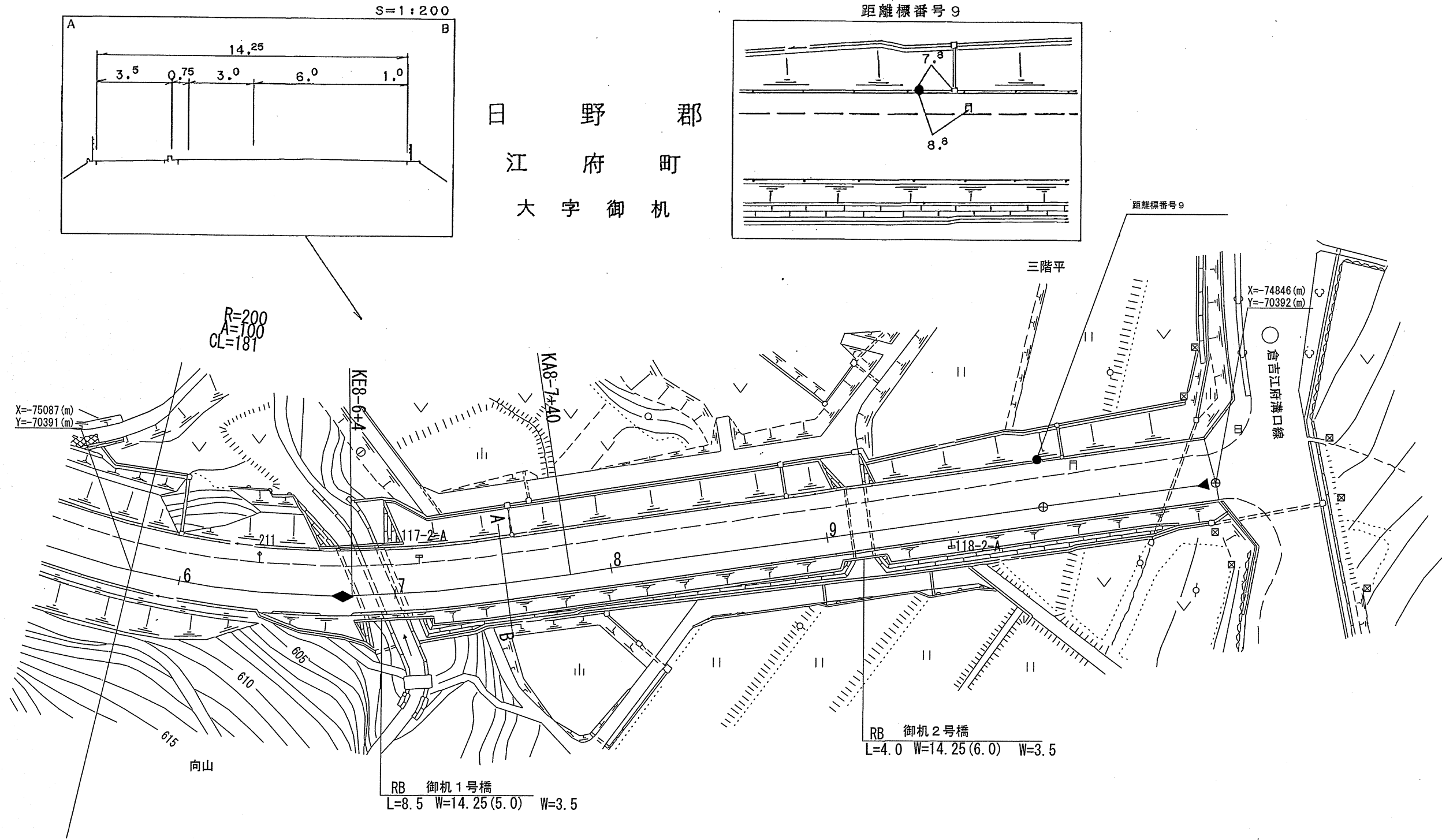
車道幅員													
路面種別													
縦断勾配													
距離程													

(有) イズミ設計コンサルタント

道 路 台 帳 平 面 図

鳥 取 県

調 製 年 月	平 成 14 年 3 月	図 面 縮 尺	1 : 1000	路線コード	22 - 315	道 路 種 別	一 般 県 道	路 線 名	如 来 原 御 机 線	区 間	8-6 ~ 9-0	図 面 番 号	10-10
---------	--------------	---------	----------	-------	----------	---------	---------	-------	-------------	-----	-----------	---------	-------



車道幅員		平成11年度 緊急地方道路整備工事(改良) L=220m (13-33)	平成11年度 地方特定道路整備工事(特改一種) L=200m (13-33)	
路面種別			W = 6.0	
縦断勾配			A	
距離程			6.0%	

(有) イズミ設計コンサルタント