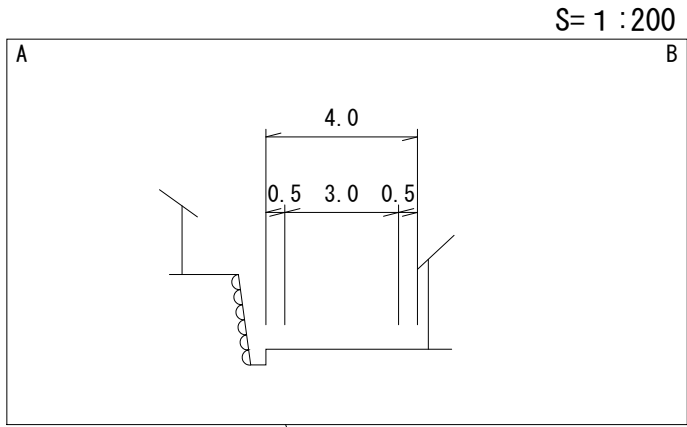
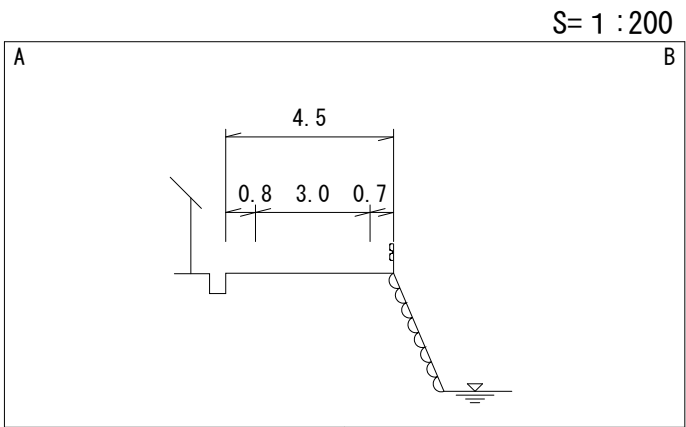
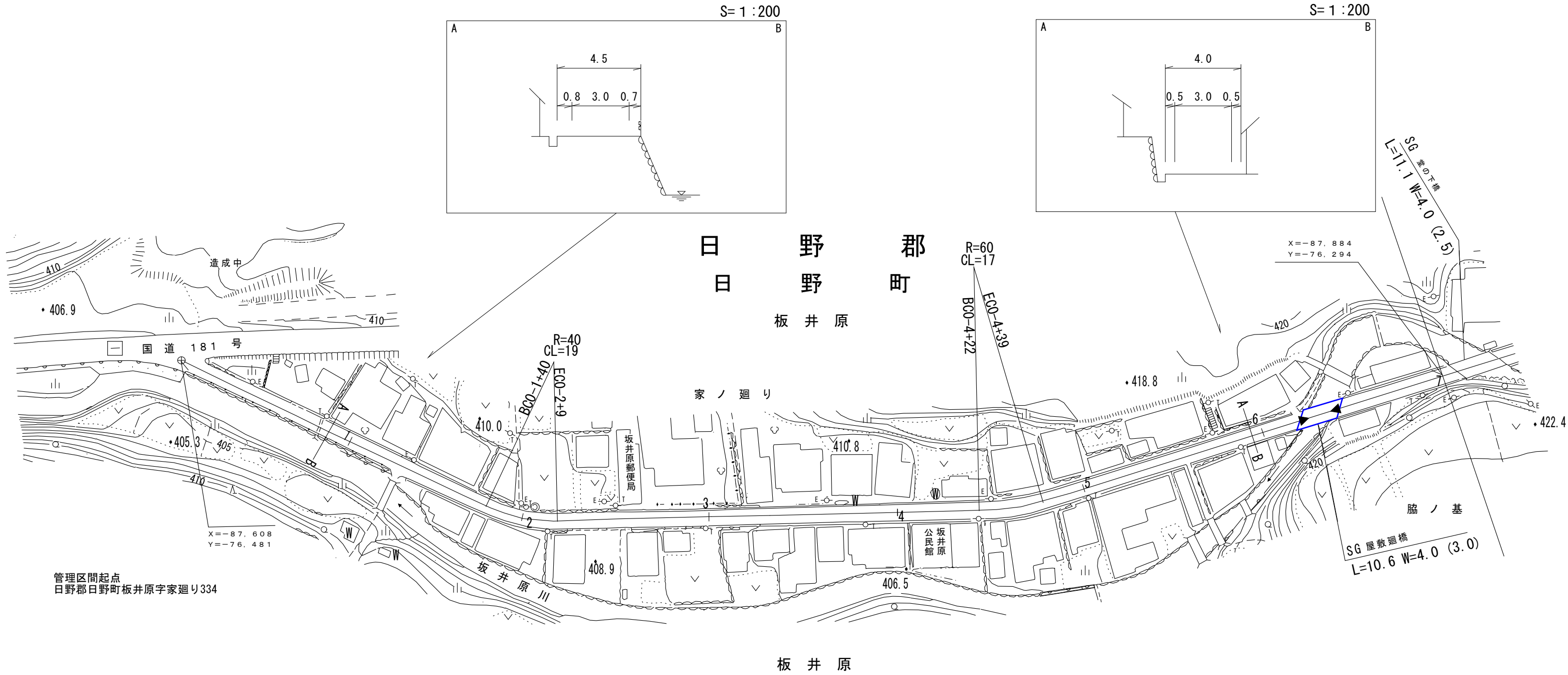


道路台帳付図

鳥取県

調整年月	平29年3月	図面縮尺	1:1,000	路線コード	22-311	道路種別	一般県道	路線名	板井原濁谷線	区間	0-0~0-7	図面番号	14-1
------	--------	------	---------	-------	--------	------	------	-----	--------	----	---------	------	------



管理区間起点  
日野郡日野町板井原字家廻り334

平成28年度 橋梁補修工事 L=11m

車道幅員	W=3.0											
路面種類	B											
縦断勾配												
距離程	0+0	0+1	0+2	0+4	0+5	0+7						

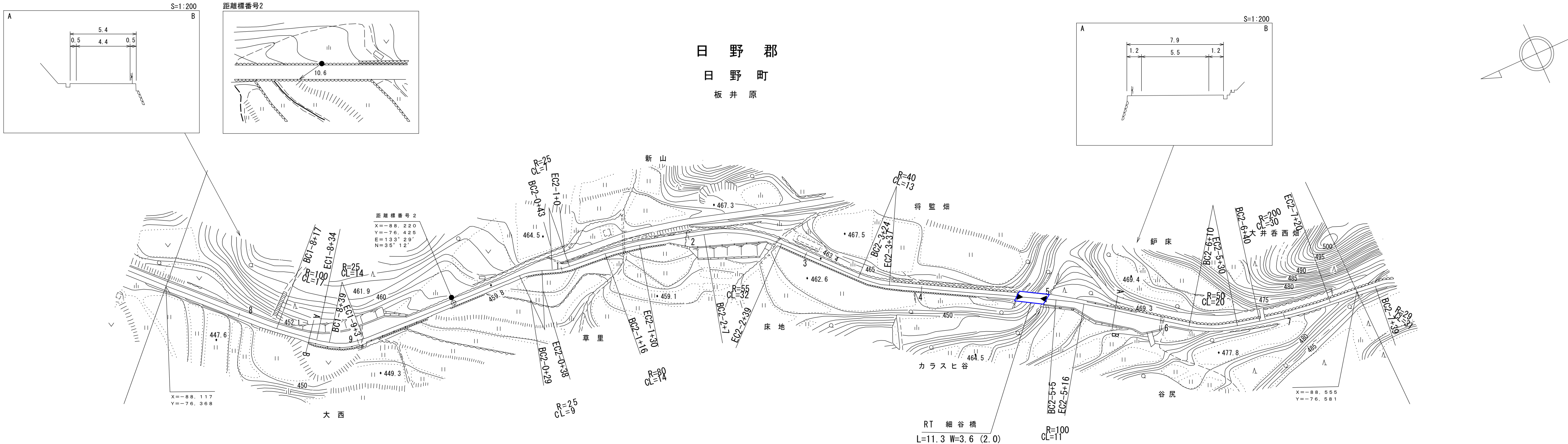
## 鳥 取 県

(有)江府技研コンサルタント  
(有)イズミ設計コンサルタント  
有限会社マツモトサーベイコンサルタント



鳥 取 県 道 路 台 帳 付 図

調 製 年 月	令和3年3月	図 面 縮 尺	1 : 1 0 0 0	路線コード	2 2 - 3 1 1	道 路 種 別	一 般 県 道	路 線 名	板 井 原 濁 谷 線	区 間	1 - 7 ~ 2 - 7	図面番号	1 4 - 3
---------	--------	---------	-------------	-------	-------------	---------	---------	-------	-------------	-----	---------------	------	---------



車道幅員		W=2.5	1-8 +23	W=3.5	1-9 +23	W=2.0	2-1 +46	W=3.5	2-2 +36	W=2.0	2-5 +13	W=3.5	2-6 +3	W=2.0					
路面種類		B												2-4 +39	A	2-5 +1	B		
縦断勾配		9.4%	450.2	9.2%	452.9	7.6%	456.7	6.9%	461.6	2.2%	462.6	1.7%	463.6	6.2%	470.2	10.0%	474.2	11.3%	
距離程		1-7 +43	1-8 +23	1-9 +23	2-1 +1	2-1 +46	2-3 +6				2-5 +13		2-6 +3						

## 鳥 取 県

[illegible]

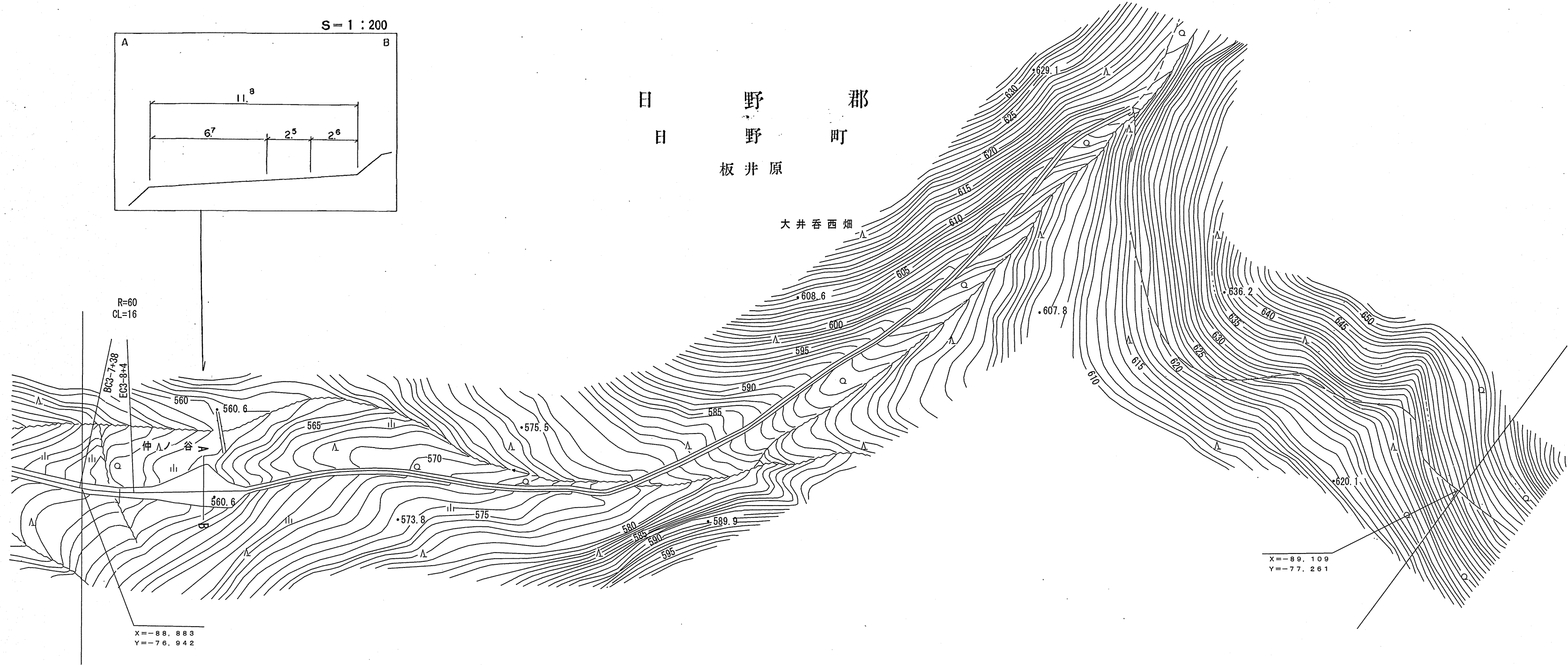
サンイン技術コンサルタント(株)

「この地図は、建設省国土地理院長の承認を得て、同院所管の測量標及び測量成果を使用して調製したものである。  
(承認番号) 昭54 中公第 32 号」

道 路 台 帳 平 面 図

鳥 取 県

調 製 年 月	昭 和 57 年 9 月	図 面 縮 尺	1:1,000	路線コード	22 - 311	道 路 種 別	一 般 県 道	路 線 名	板 井 原 濁 谷 線	区 間	3-8~	図 面 番 号	14-5
---------	--------------	---------	---------	-------	----------	---------	---------	-------	-------------	-----	------	---------	------



車 道 幅 員		W = 2.5	3-8 3-8 + 35
路 面 種 類		B	3-8 3-8 + 35 + 35
縦 断 勾 配		15.4%	560
距 離 程	3-7 + 40		3-8 + 35

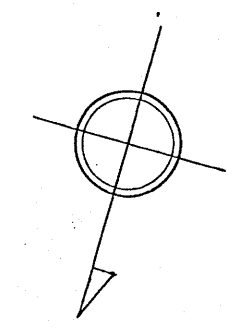
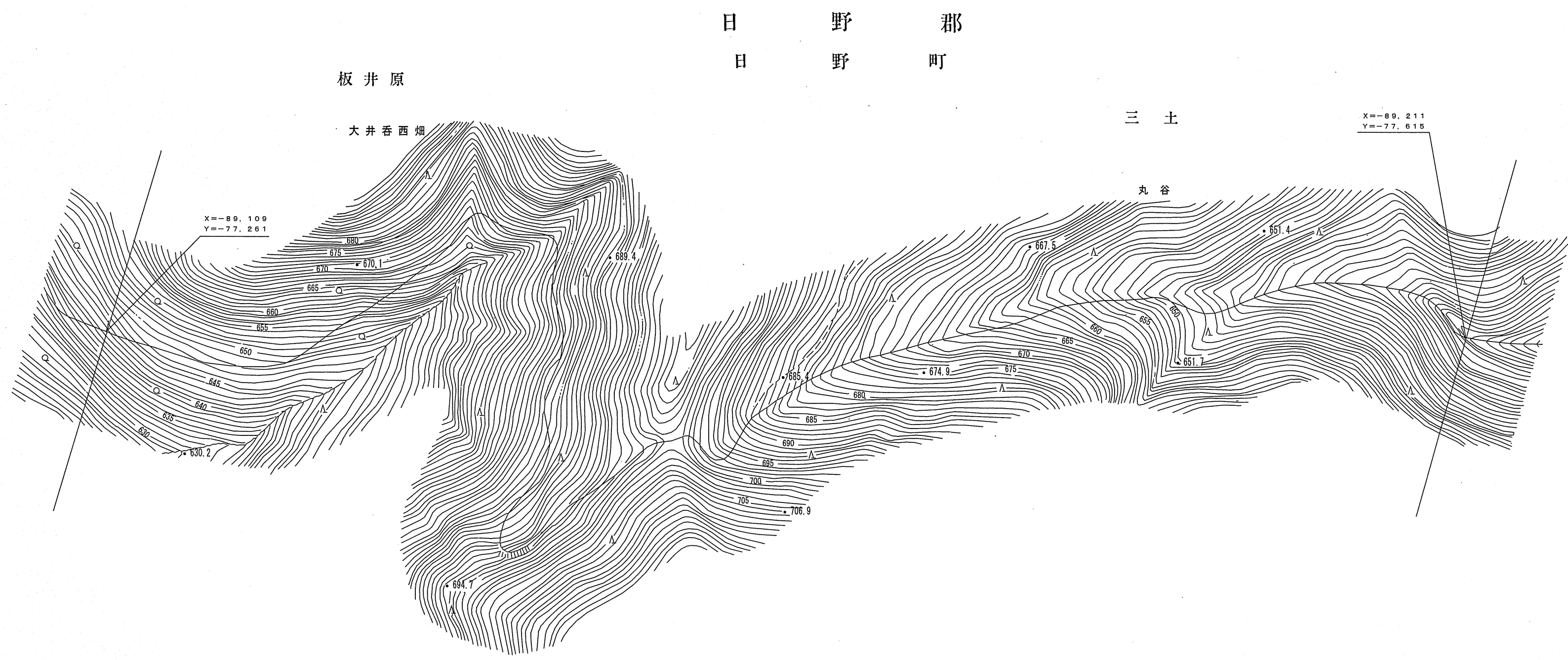
サンイン技術コンサルタント(株)



道 路 台 帳 平 面 図

鳥 取 県

調 製 年 月	昭 和 57 年 9 月	図 面 縮 尺	1:1,000	路線コード	22 - 311	道 路 種 別	一 般 県 道	路 線 名	板 井 原 濁 谷 線	区 間		図 面 番 号	14-6
---------	--------------	---------	---------	-------	----------	---------	---------	-------	-------------	-----	--	---------	------



車道幅員	
路面種類	
縦断勾配	
距離程	

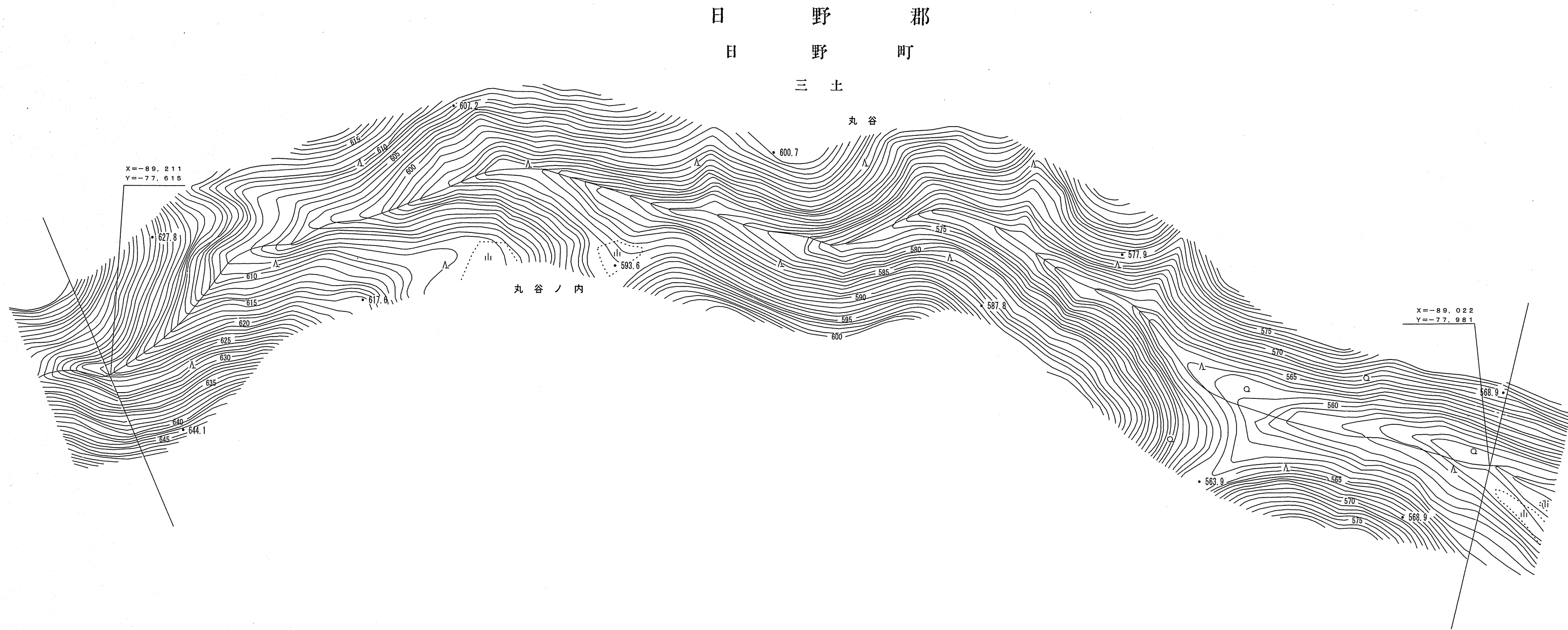
アジア航測株式会社

「この地図は、建設省国土地理院長の承認を得て、同院所管の測量標及び測量成果を使用して調製したものである。」  
(承認番号) 昭54 中公第 32 号

道 路 台 帳 平 面 図

鳥 取 県

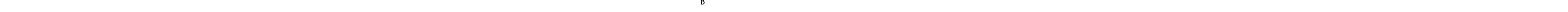
調 製 年 月	昭 和 57 年 9 月	図 面 縮 尺	1:1,000	路線コード	22-311	道 路 種 別	一 般 県 道	路 線 名	板 井 原 濁 谷 線	区 間		図 面 番 号	14-7
---------	--------------	---------	---------	-------	--------	---------	---------	-------	-------------	-----	--	---------	------



車道幅員	
路面種類	
縦断勾配	
距離程	

アジア航測株式会社

## 鳥 取 県

車 道 幅 員	W=1.5										
路 面 種 類	B										
縦 断 勾 配											
距 離 程	3-0 +0		3-2 +29		3-4 +49		3-5 +39		3-6 +29		3-9 +34



## 鳥 取 県

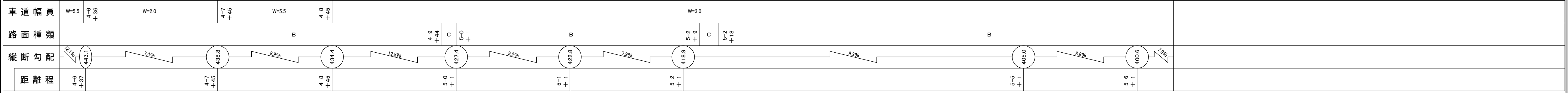
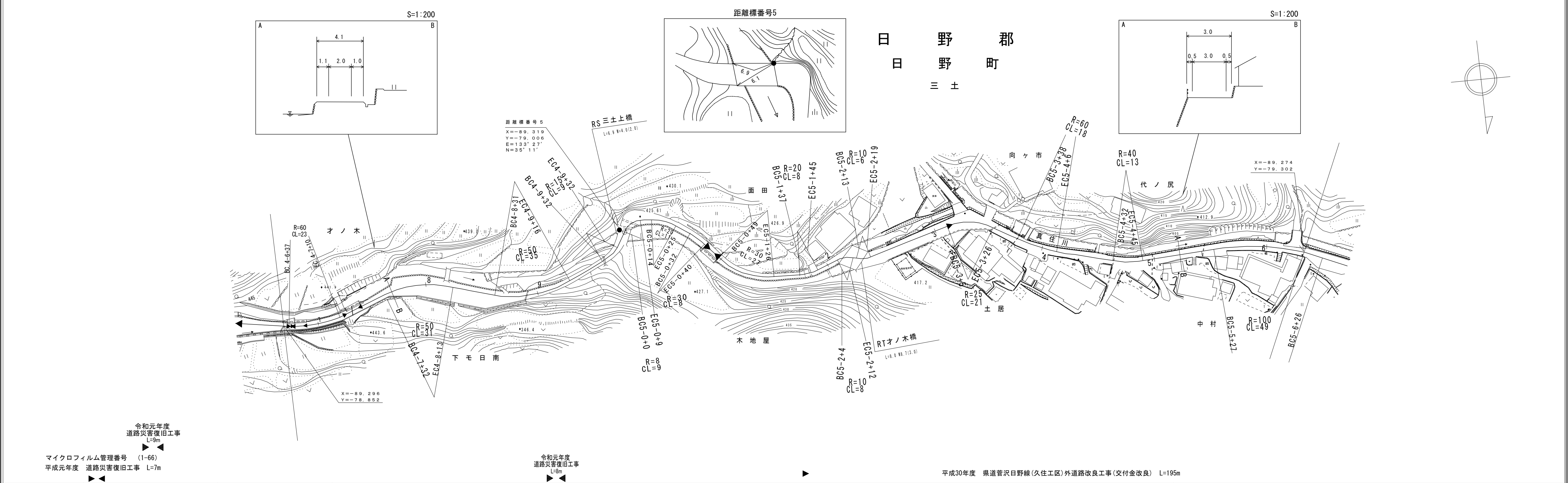
[illegible]

ダイニチ技研株式会社  
(有)江府技研コンサルタンツ  
有限会社マツモトサーベイコンサルタンツ

道 路 台 帳 付 図

鳥 取 県

調 整 年 月	令 和 2 年 3 月	図 面 縮 尺	1:1,000	路線コード	22-311	道 路 種 別	一般県道	路 線 名	板 井 原 濁 谷 線	区 間	4-6 ~ 5-6	図 面 番 号	14-10
---------	-------------	---------	---------	-------	--------	---------	------	-------	-------------	-----	-----------	---------	-------



有限会社江府技研コンサルタント  
サンイン技術コンサルタント株式会社  
有限会社マツモトサールベイコンサルタント

## 鳥 取 県

ダイニチ技研株式会社  
（有）広陵測量調査事務所  
（有）江府技研コンサルタント  
有限会社マツモトサードバイコンサルタント



## 鳥 取 県

Distance scale: 距離標番号7

Scale: S=1:200

Location: 日野郡 日野町 秋縄

Key features and labels:

- 山ニブ
- 魚切り
- 淵ノ尻
- カヤケ平
- 砂田上
- 砂田
- 真住川
- コザレケ市
- コザノマヘ
- 神田河原

Technical details and curves:

- Curve 1: R=700, CL=71, BC6-8+17, EC6-9+38
- Curve 2: R=140, CL=73, BC6-10+45, EC 7-1+5
- Curve 3: R=450, CL=44, BC 7-2+12, EC 7-3+6
- Curve 4: R=450, CL=100, BC7-4+47, EC 7-5+13

Construction history:

- 平成20年度 道路災害防除工事 L=201m
- 平成23年度 災害防除工事 L=69m
- 平成23年度 災害防除工事 L=106m
- 昭和60年度 農道取付 L=16m
- 平成10年度 地方特定道路整備工事（特改1種） L=360m (13-34)
- 昭和57年度 道路改良工事 L=260m
- 平成7年度 道路災害防除工事（7-61） L=18m
- 平成3年度 橋梁整備工事 L=37m
- 昭和58年度 道路改良工事 L=220m
- 平成2年度 緊急地方道整備工事（維持） L=62m
- 平成9年度 道路災害復旧工事 L=27m

Table 1: Road Profile Data

車道幅員	路面種類	縦断勾配	距離程
W=4.0	B	5.0%	6-8+57
		6.2%	6-10+40
		7.4%	7-4+39
		7.7%	7-5+4
		2.1%	7-5+13

Table 2: Road Profile Data

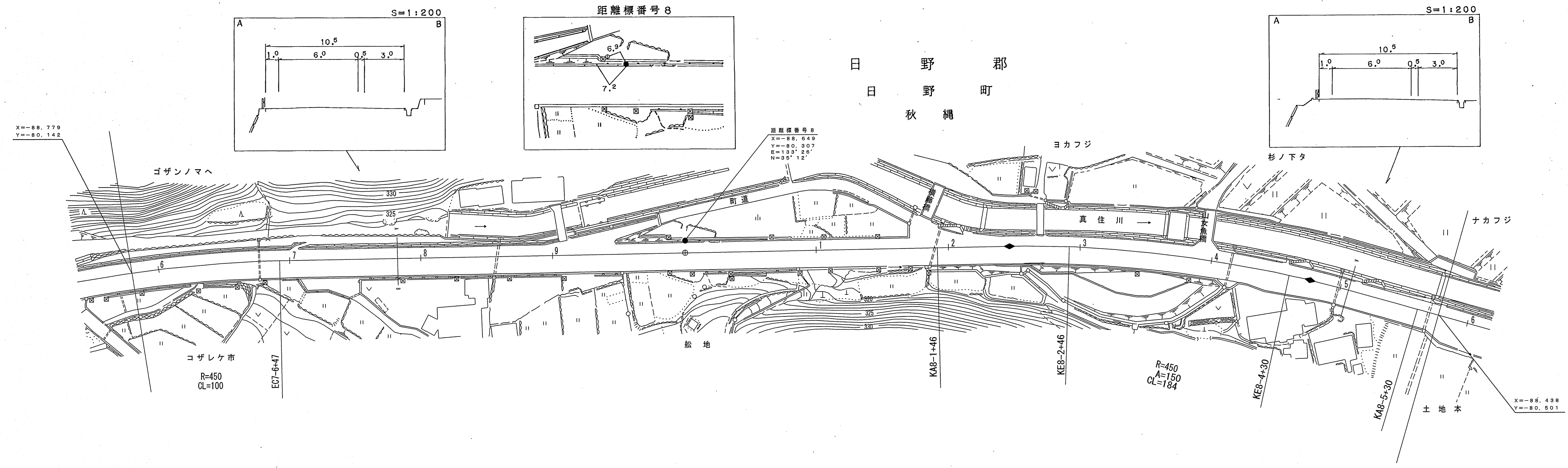
車道幅員	路面種類	縦断勾配	距離程
W=6.0	A	2.1%	7-5+13
	B	7.7%	7-5+4
	C	7.4%	7-4+39

椿コンサルタント株式会社

道 路 台 帳 平 面 図

鳥 取 県

調 製 年 月	平 成 14 年 3 月	図 面 縮 尺	1 : 1000	路線コード	22-311	道 路 種 別	一 般 県 道	路 線 名	板 井 原 濁 谷 線	区 間	7-6 ~ 8-5	図 面 番 号	14-13
---------	--------------	---------	----------	-------	--------	---------	---------	-------	-------------	-----	-----------	---------	-------

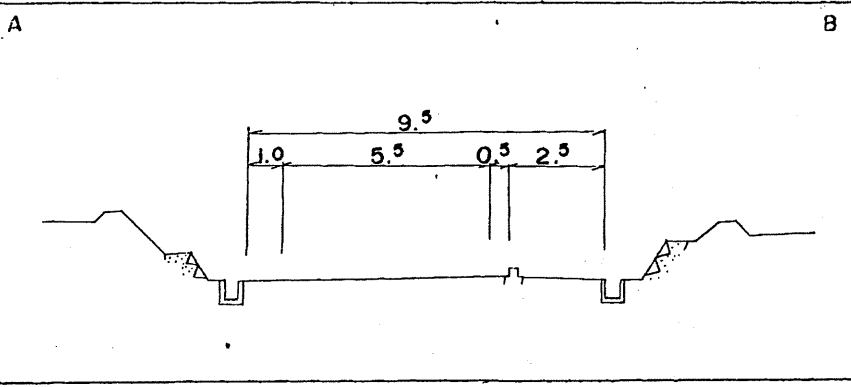
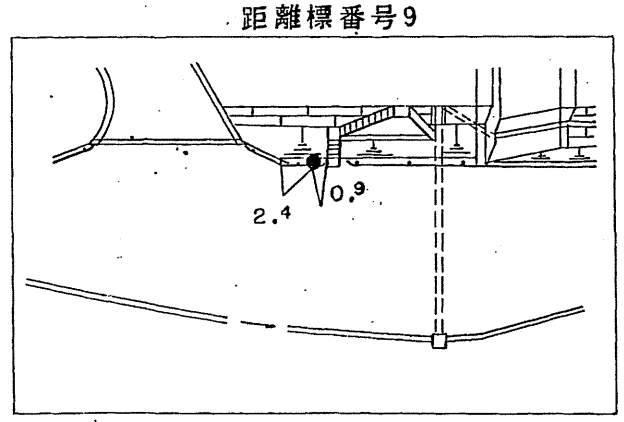
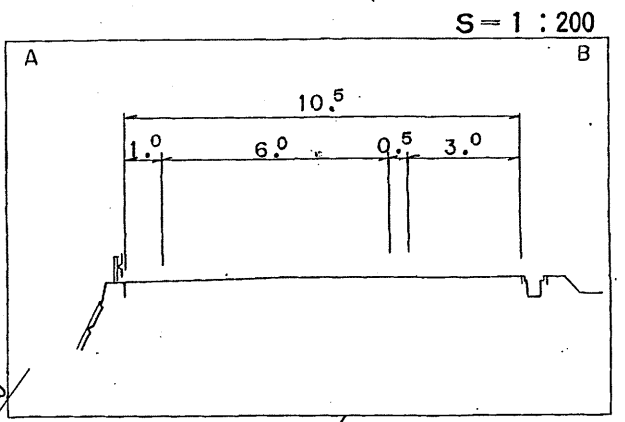
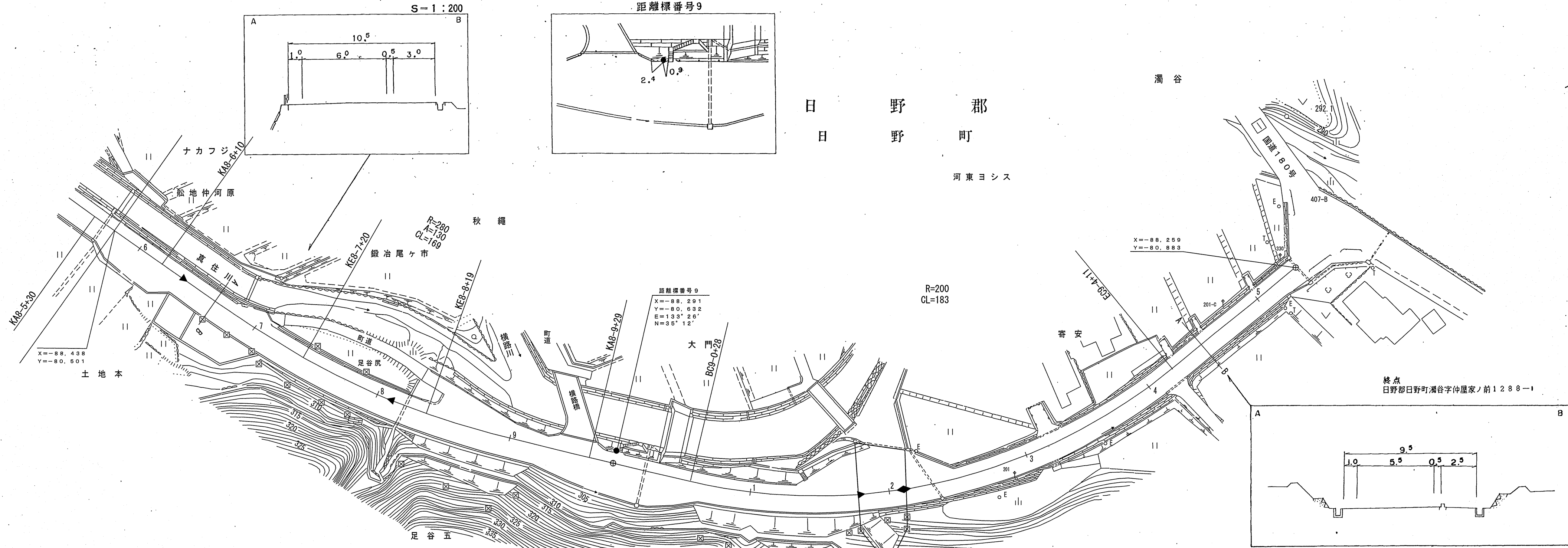


平成10年度 地方特定道路整備工事(特改1種) L=360m (13-34)      平成9年度 地方特定道路整備工事(特改1種) L=115m (13-34)      平成8年度 地方特定道路整備工事(特改1種) L=80m (13-34)

車道幅員		W=6.0	
路面種別		A	
縦断勾配	2.1%	4.9%	2.1%
距離程	7-6 +13 330.8		8-5 +23 308.3

(有)イブミ設計コンサルタント

調製年月	平成20年3月	図面縮尺	1:1,000	路線コード	22-311	道路種別	一般県道	路線名	板井原濁谷線	区間	8-6~9-5	図面番号	14-14
------	---------	------	---------	-------	--------	------	------	-----	--------	----	---------	------	-------



車道幅員	W=6.0	路面種類	コンクリート	縦断勾配	2.4%	距離程	9-0+25.302.5
							9-5+17.290.7

(有) 広陵測量調査事務所  
(有) イズミ設計コンサルタント  
(有) 江府技研コンサルタント

「この図面は、建設省国土院の承認を得て、同院所定の測量標及び測量成果を使用して調製したものである。」 (承認番号) 昭54 中公第 32 号