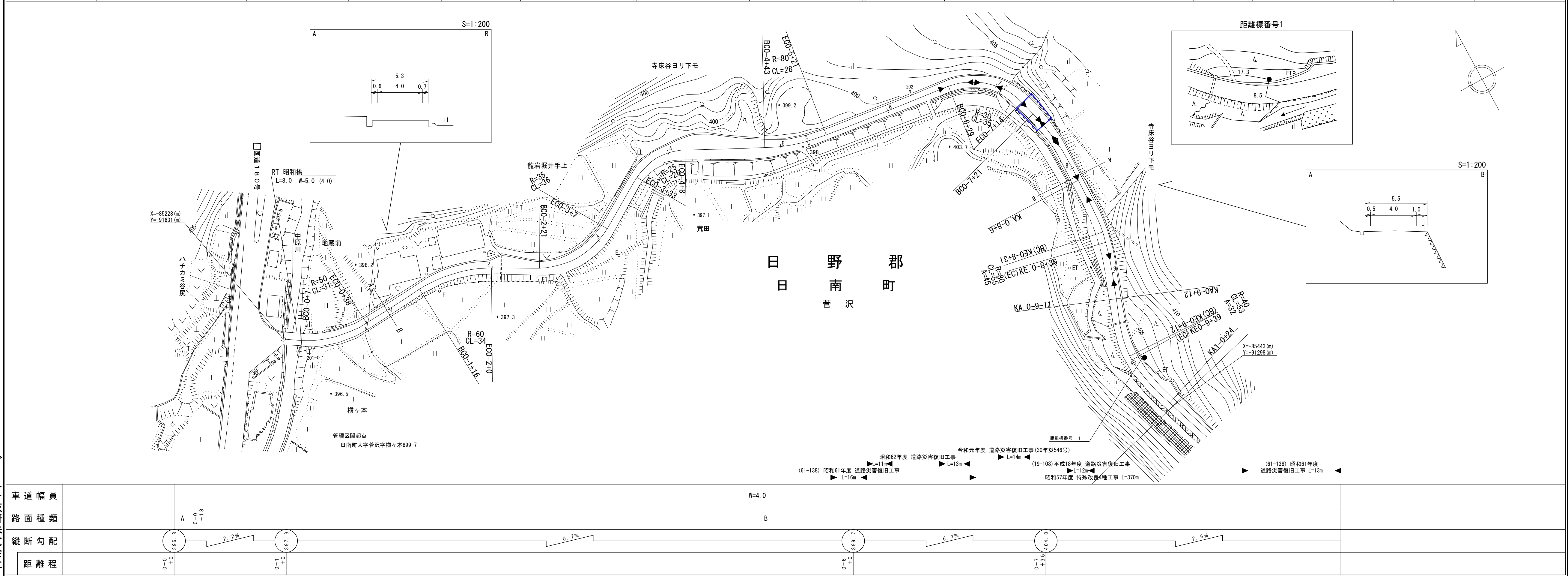


## 鳥 取 県



ダイニチ技研株式会社  
有限会社日新測量設計  
有限会社 アイテック  
ダイニチ技研株式会社

## 鳥 取 県

菅沢

原下モノ堀

X=-85682 (m)  
Y=-91050 (m)

$$Y = -91050 \text{ (m)}$$

X=-85443 (m)  
Y=-91298 (m)

$$Y = -91298 \text{ (m)}$$

A. 1-0+24

R=200  
Cl =44

Cl = 44

EC. 1-2+7

鈎床上へ

菅沢山

S = 1 : 200

$$L = 370 \text{ m}$$

R=65  
CL=125

 $C_L = 120$ 
$$\overline{BC: 1-5+1}$$

BC-

檜木谷尻

S = 1 : 200

L=3.6      W=14.2

梨子木原

昭和58年度 特殊改良4種工事 L=480m

$$W = 4.0$$

B

2.8%

5

3.7 %

$$\begin{array}{r} 1-6 \\ +5 \\ \hline \end{array}$$

車道幅員
路面種別
縦断勾配
距離和

### 特殊改良4種工事

昭和57年度

ダイニチ技研株式会社  
(株)北陽測量設計事務所

道 路 台 帳 平 面 図

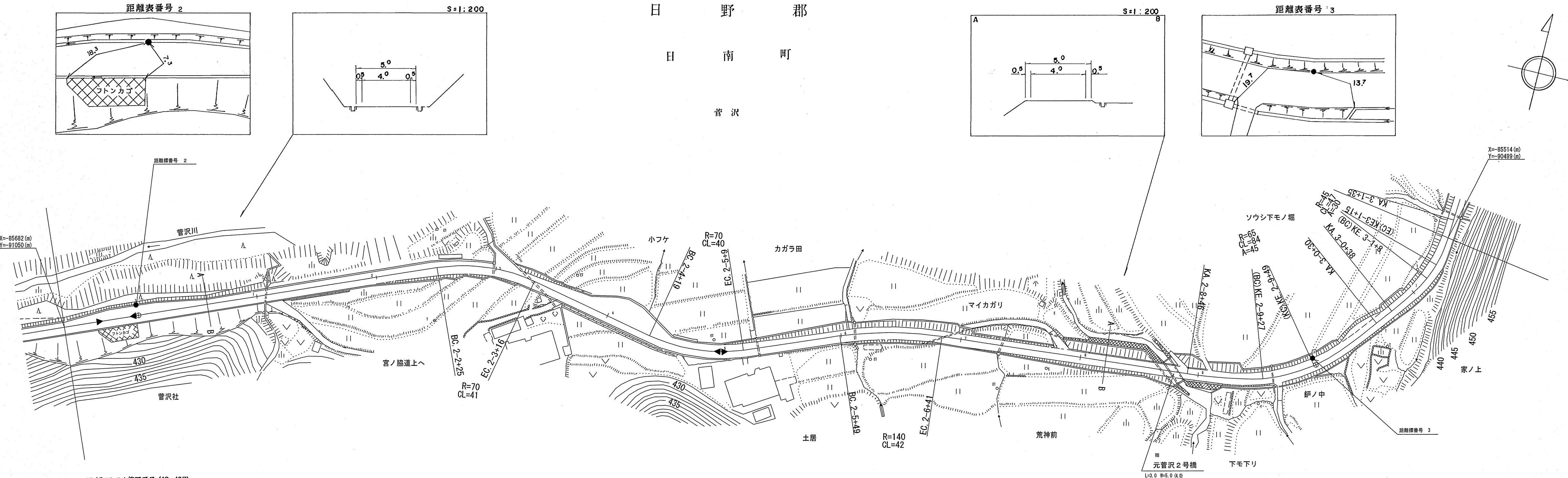
鳥 取 県

調 製 年 月	平成 20 年 3 月	図 面 縮 尺	1 : 1000	路線コード	22 - 286	道 路 種 別	一般県道	路 線 名	菅 沢 日 野 線	区 間	1 - 9 ~ 3 - 1	図面番号	17-3
---------	-------------	---------	----------	-------	----------	---------	------	-------	-----------	-----	---------------	------	------

日 野 郡

日 南 町

菅 沢



マイクロフィルム管理番号 (19-107)  
平成18年度 道路災害復旧工事 L=16m

昭和58年度 特殊改良四種工事

L = 480m

昭和59年度

特殊改良四種工事

L = 500m

W = 4.0

B

3.7%

428.6

2.3%

車道幅員

路面種別

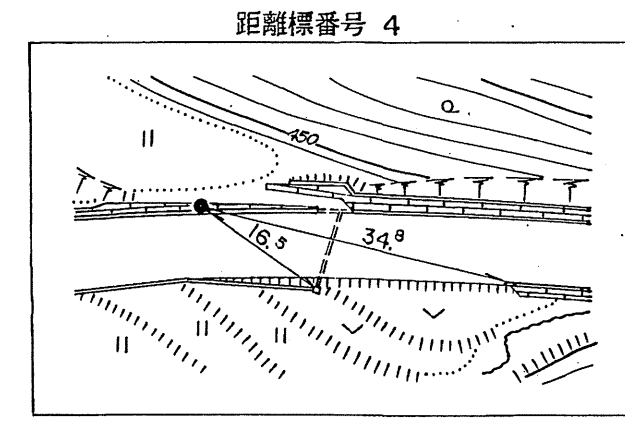
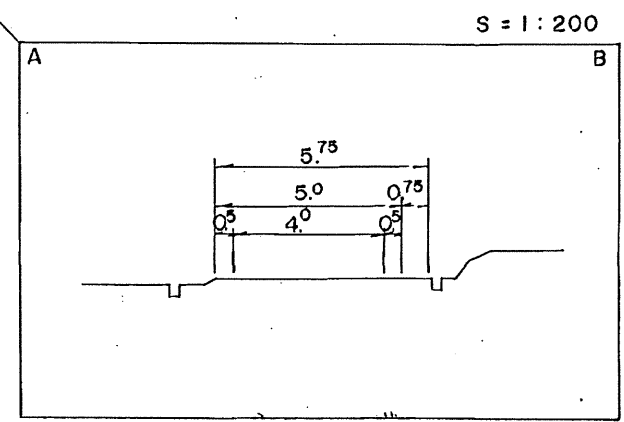
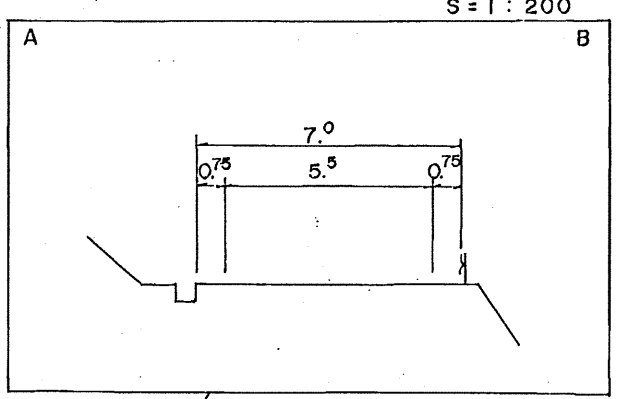
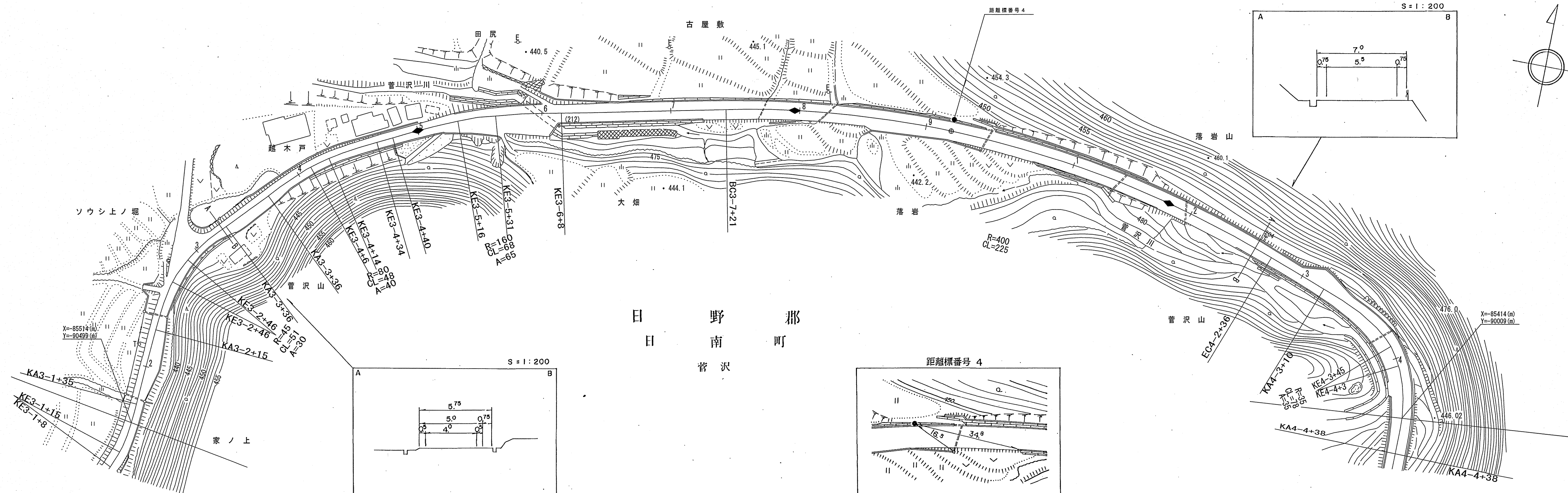
縦断勾配

距離程

道 路 台 帳 平 面 図

鳥 取 県

調製年月	昭和 62 年 3 月	図面縮尺	1 : 1000	路線コード	22 - 286	道路種別	一般県道	路線名	菅 沢 日 野 線	区 間	3-1 ~ 4-4	図面番号	17-4
------	-------------	------	----------	-------	----------	------	------	-----	-----------	-----	-----------	------	------



昭和59年度 特殊改良四種工事 L=500m 昭和57年度 凍雪害防止工事 L=150m 昭和60年度 舗装新設工事 L=300m 昭和58年度 凍雪害防止工事 L=370m 昭和61年度 舗装新設工事 L=1,140m

車道幅員		W = 4.0	3.5	3.0	3.5	W = 5.5	
路面種別		B	3-5	3-0	3-1	A	
縦断勾配		2.3%	439.2	1.1%	441.4	4.6%	448.3
距離程		3-2	439.2	3-7	441.4	4-0	448.3

米子測量有限会社

## 鳥 取 県

日 野 郡  
日 野 町  
菅 沢

菅沢山  
菅沢山奥

距離標番号 5

KA 4-4+38  
KA 4-4+43  
KE 4-5+18  
KE 5-2+21  
KE 5-3+21  
KE 5-4+28  
KA 5-0+24  
KA 5-2+37  
KA 5-2+38

R=45  
A= 40  
CL=113

X=-85414 (m)  
Y=-90009 (m)

X=-85,334  
Y=-89,651

距離標番号 5

W=5.3

平成26年度 道路災害防除工事 L=70m  
昭和61年度 舗装新設工事 L=1,140m  
昭和59年度 凍雪害防止工事 L=700m

車道幅員  
路面種類  
縦断勾配  
距離程

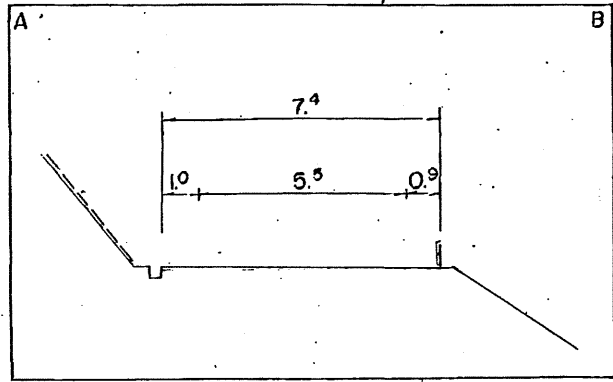
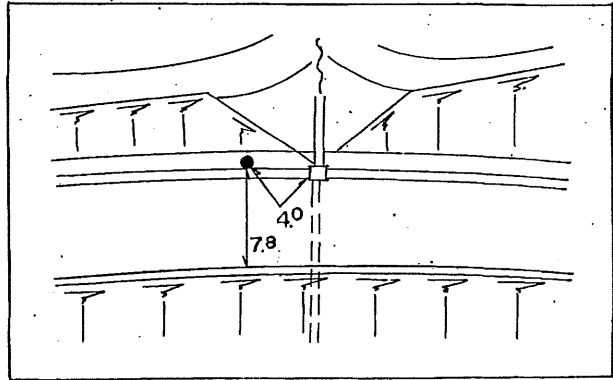
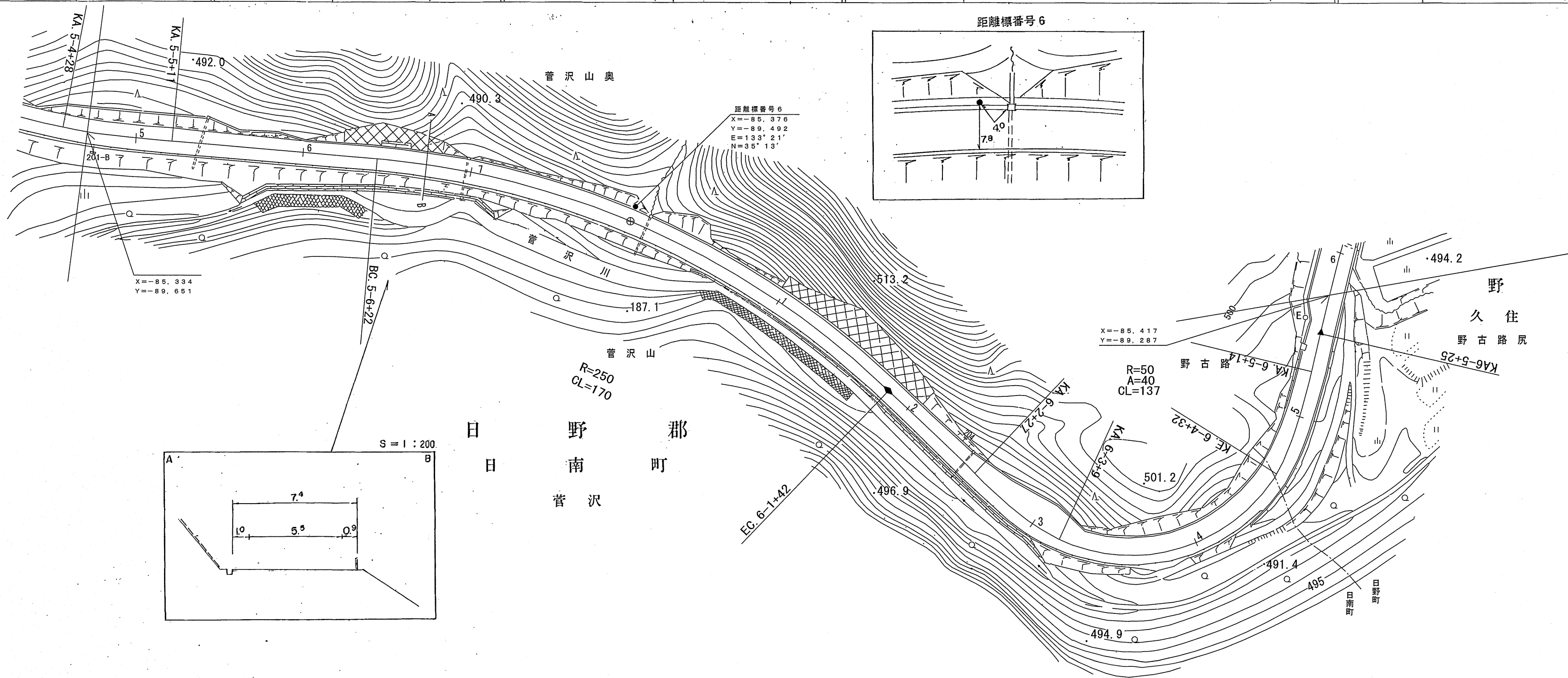
1.3%  
461.6  
4-6  
+8  
7.3%  
490.3  
5-3  
+32  
2.0%

この地図は、建設省国土地理院長の承認を得て、同院所管の測量標及び測量成果を使用して調製したものである。  
(承認番号) 昭50 中公第32号

道 路 台 帳 平 面 図

鳥 取 県

調 製 年 月	平 成 7 年 3 月	図 面 縮 尺	1:1,000	路線コード	22-286	道路種別	一般県道	路線名	菅 沢 日 野 線	区 間	5-5 ~ 6-6	図面番号	17-6
---------	-------------	---------	---------	-------	--------	------	------	-----	-----------	-----	-----------	------	------

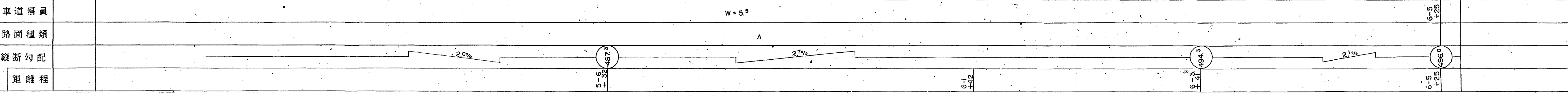


昭和59年度 凍雪害防止工事 L=700m

昭和61年度 舗装新設工事 L=1,140m

マイクロフィルム管理番号 60-16  
昭和60年度 凍雪害防止工事 L=220m

マイクロフィルム管理番号 (6-51)  
平成6年度 凍雪害防止工事 L=200m



「この地図は、建設省国土院院長の承認を得て、同院所管の測量標及び測量成果を使用して調製したものである。」  
(承認番号) 昭54 中公第 32 号

野口技研有限公司  
米子測量有限公司

## 鳥 取 県

日野郡  
日野町  
久住

距離標番号 7  
X=-85.347  
Y=-89.247  
E=133° 21'  
N=35° 13'

野古路

柳縄手

町道

R=800  
CL=735

野古路

兵衛田

昭和61年度  
舗装新設工事 L=1,140m  
マイクロフィルム管理番号 60-16  
昭和60年度  
凍雪防止工事 L=220m

マイクロフィルム管理番号 (6-51)  
平成6年度 凍雪防止工事 L=200m

平成7年度緊急地方道路整備工事(雪害) L=300m (7-55)

平成9年度 舗装新設工事 L=503m  
平成8年度 緊急地方道路整備工事(雪害) L=527m (8-20)

車道幅員

路面種類

縦断勾配

距離程

2.4%

503.4

0.3%

W=6.0

S=1:200

10.5

2.0 1.0 6.0 1.0

距離標番号 7

34.1 12.0

10.0

2.0 1.0 6.0 1.0

S=1:200

10.0

2.0 1.0 6.0 1.0

S=1:200

10.0

2.0 1.0 6.0 1.0

「この地図は、建設省国土地理院長の承認を得て、同院所管の測量標及び測量成果を使用して調製したものである。」 (承認番号) 昭54 中公第 32 号」

米子測量有限公司

道 路 台 帳 平 面 図

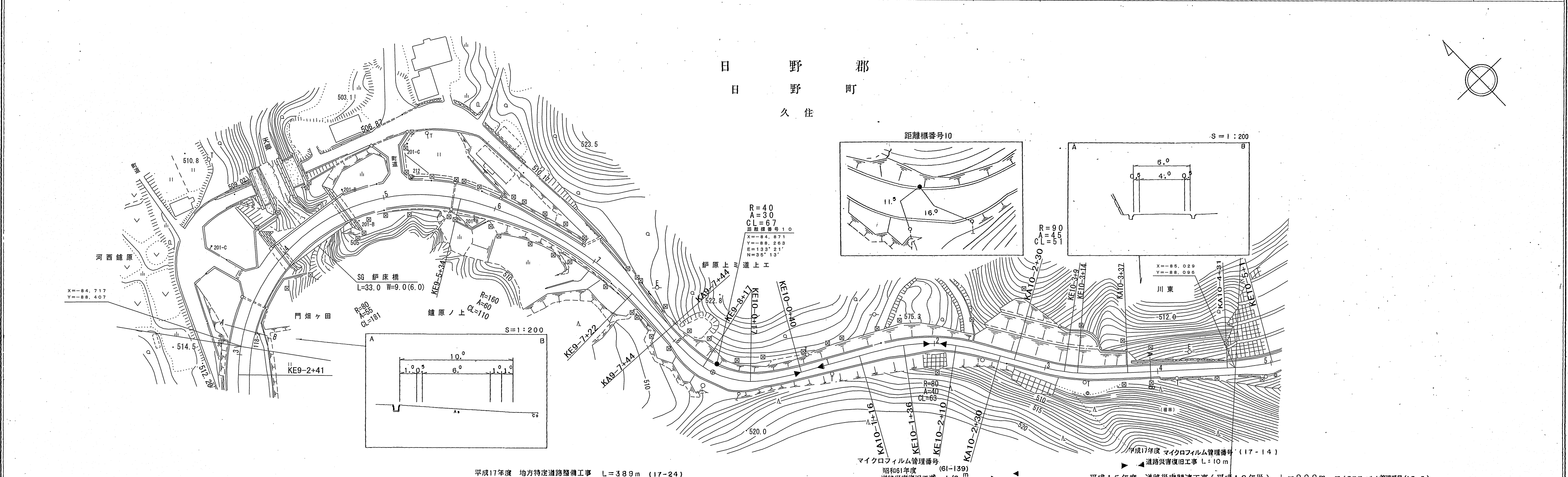
車道幅員	W = 6.0
路面種類	A
縱斷勾配	0.8 %
距離程	

「この地図は、建設省国土地理院長の承認を得て、同院所管の測量標及び測量成果を使用して調製したものである。 (承認番号) 昭54 中公第 32 号」

道 路 台 帳 平 面 図

鳥 取 県

調 製 年 月	平 成 18 年 12 月	図 面 縮 尺	1:1,000	路線コード	22-286	道路種別	一 般 県 道	路線名	菅 沢 日 野 線	区 間	9-3 ~ 10-5	図 面 番 号	17-9
---------	---------------	---------	---------	-------	--------	------	---------	-----	-----------	-----	------------	---------	------



車道幅員	W=6.0											
路面種類	A											
縦断勾配	0.8% 3.1% 6.0% 3.1% 8.0% 12.0%											
距離程	S+3.6 S+36 S+73.1 S+100.0 S+107.4 S+119.4											

ダイニチ技研株式会社  
（有）アイズ設計コンサルタント  
株式会社日新コンサルタント

この図面は、建設省国土地理院長の承認を得て、同院所管の測量標及び測量成果を使用して調製したものである。（承認番号）昭54 中公測 32 号

## 鳥 取 県

車道幅員		W=4.0	
路面種類		A	
縦断勾配			
距離程		11-0 +3d 11-1 +2d 11-2 +2d 11-4 +4	

有限会社  
イズミ設計コンサルタント  
株式会社  
アイテック

有限会社 サンコー測量  
有限会社 マツモトサーバイコンサルタント

## 鳥 取 県

この地図は、建設省国土地理院長の承認を得て、同院所管の測量標及び測量成果を使用して調製したものである。(承認番号)昭55 中公第44号

サンイン技術株式会社	コンサルタント株式会社
株式会社アートスペース	
株式会社	株式会社
イノコンサルタント	
イヅミ設計コンサルタント	
大山測地設計株式会社	
有限会社	
イヅミ設計コンサルタント	
有限会社	
江府技術コンサルタント	

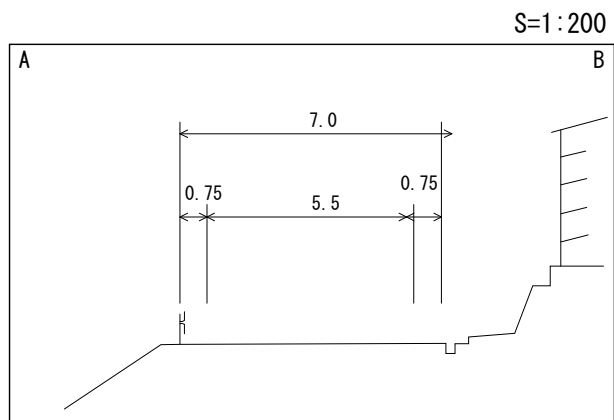
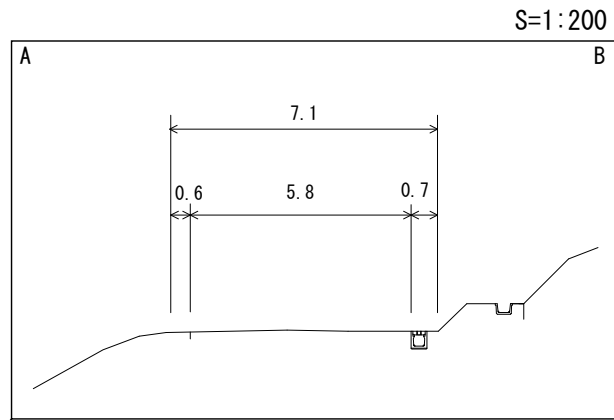
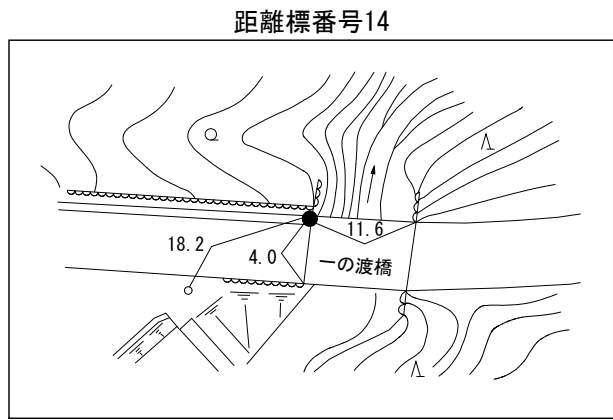
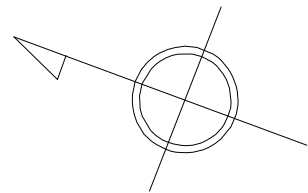
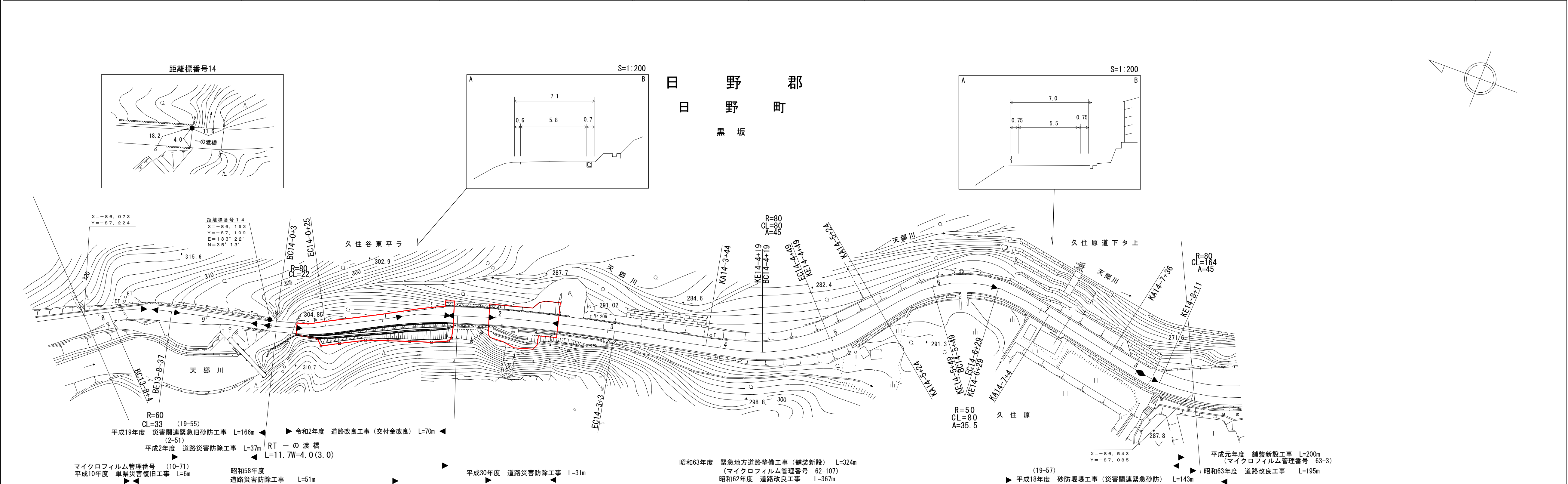
## 鳥 取 県

[illegible]

道 路 台 帳 付 図

鳥 取 県

調 整 年 月	令 和 3 年 3 月	図 面 縮 尺	1:1,000	路線コード	22-286	道 路 種 別	一般県道	路 線 名	菅 沢 日 野 線	区 間	13-8 ~ 14-9	図 面 番 号	17-13
---------	-------------	---------	---------	-------	--------	---------	------	-------	-----------	-----	-------------	---------	-------



車 道 幅 員	W=5.5 13-8 +16	W=3.0	14-1 +28	W=5.5	14-3 +32	14-7 +12
路 面 種 類	B	C	B	A		
縦 断 勾 配	12.8%	10.4%	7.6%	9.0%	1.8%	9.0%
距 離 程	13-8 +16	14-0 +14	14-1 +6	14-1 +28	14-3 +32	14-7 +12

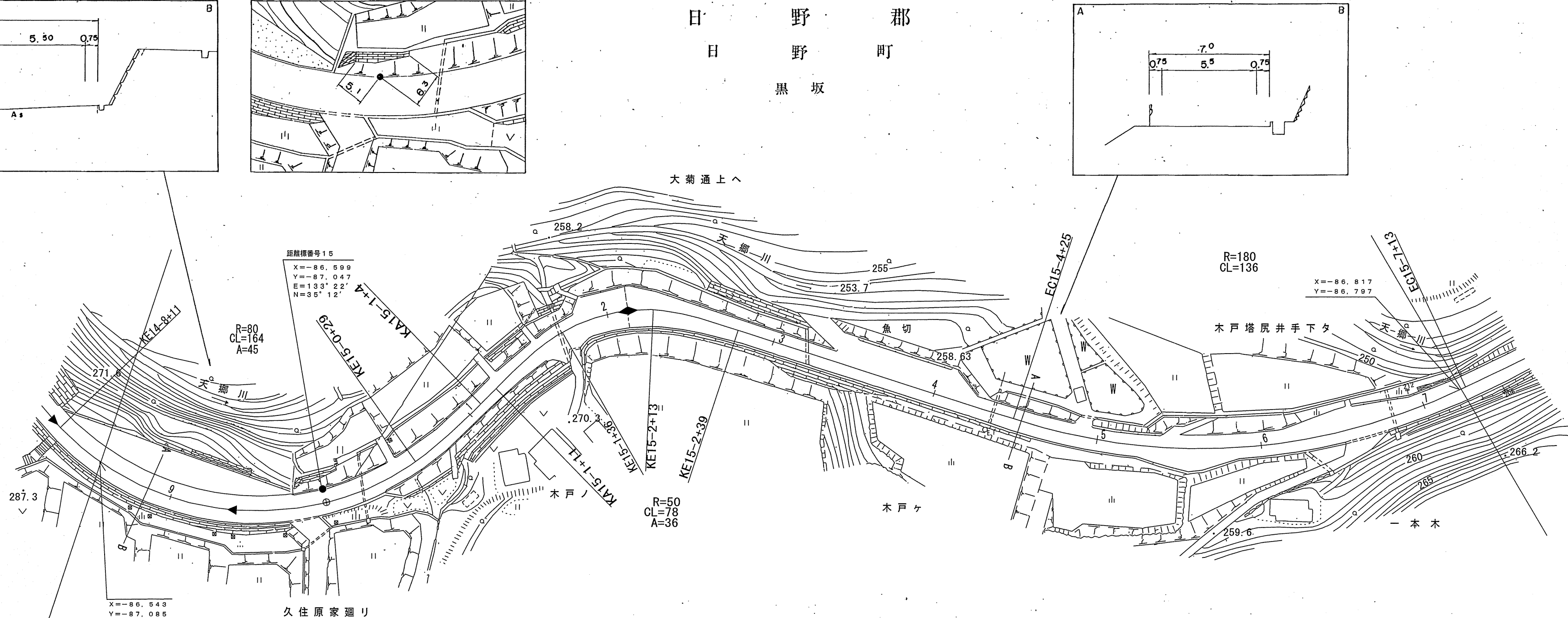
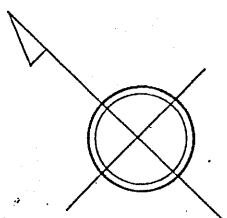
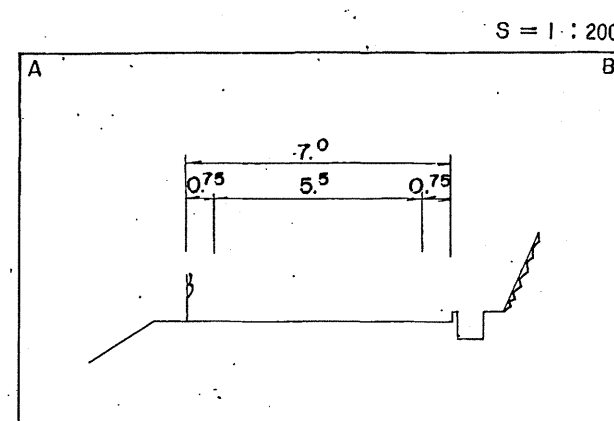
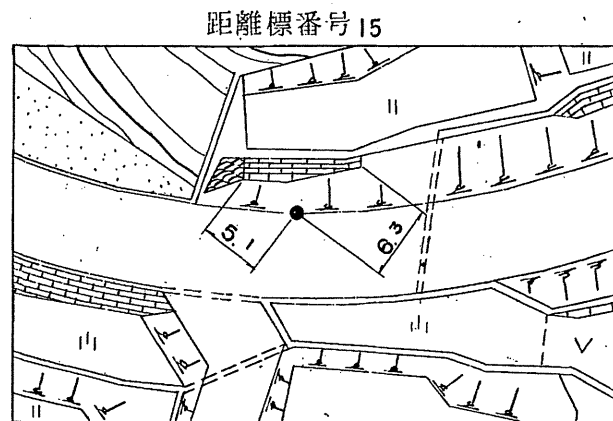
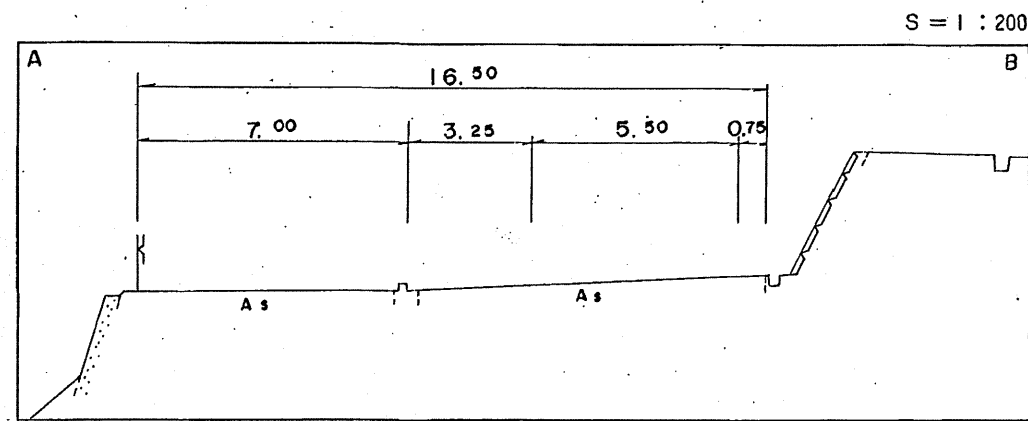
サンイン技術コンサルタント株式会社  
株式会社アートスペース

有限会社イズミ設計  
有限会社江府技研  
米子測量有限公司  
コンサルタント

道 路 台 帳 平 面 図


鳥 取 県

調 製 年 月	平成 20 年 3 月	図 面 縮 尺	1:1,000	路線コード	22-286	道路種別	一般県道	路線名	菅 沢 日 野 線	区 間	14-9 ~ 15-8	図面番号	17-14
---------	-------------	---------	---------	-------	--------	------	------	-----	-----------	-----	-------------	------	-------



(19-57) 平成18年度砂防堰堤工事(災害関連緊急砂防) L=143m  
平成元年度 舗装新設工事 L=200m  
(マイクロフィルム管理番号 63-30)  
昭和63年度 道路改良工事 L=195m

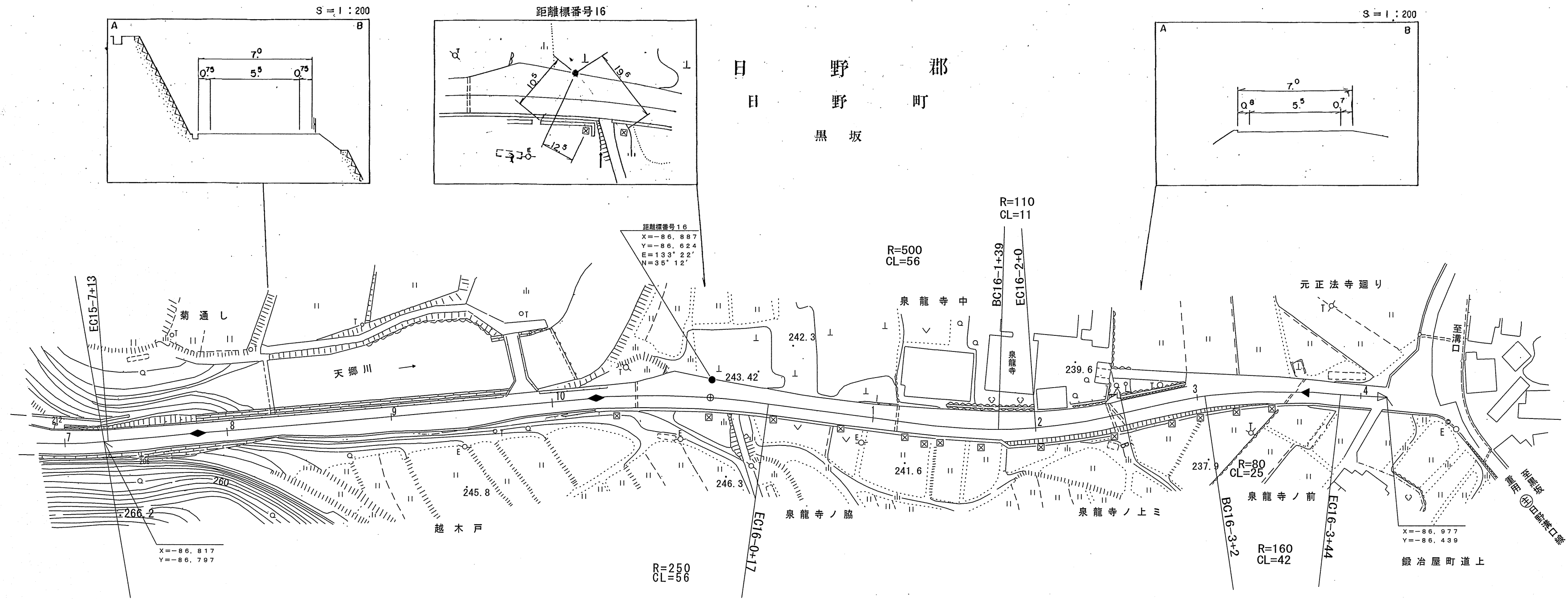
昭和62年度 舗装新設工事 L=280m  
(マイクロフィルム管理番号 61-48)  
昭和61年度 道路改良工事 L=280m

車道幅員	W = 5.5			
路面種類				
縦断勾配				
距離程				

サンイン技術コンサルタント(株)  
(有)江府技研コンサルタント

## 鳥 取 県

調製年月	平成 11 年 3 月	図面縮尺	1:1,000	路線コード	22-286	道路種別	一般県道	路線名	菅沢日野線	区間	15-8～16-4	図面番号	17-15
------	-------------	------	---------	-------	--------	------	------	-----	-------	----	-----------	------	-------



昭和62年度 舗装新設工事 L=280m		(マイクロフィルム管理番号 1-64) 昭和61年度 道路改良工事 L=280m		(マイクロフィルム管理番号 1-64) 平成元年度 道路改良工事 L=122m		(マイクロフィルム管理番号63-31) 昭和63年度 緊急地方道路整備工事(改良) L=220m	
車道幅員					W=5.5		W=3.0
路面種類					A		B
縦断勾配							
距離程		15-8 +27		15-10 +13		16-3 +14	16-4 +8

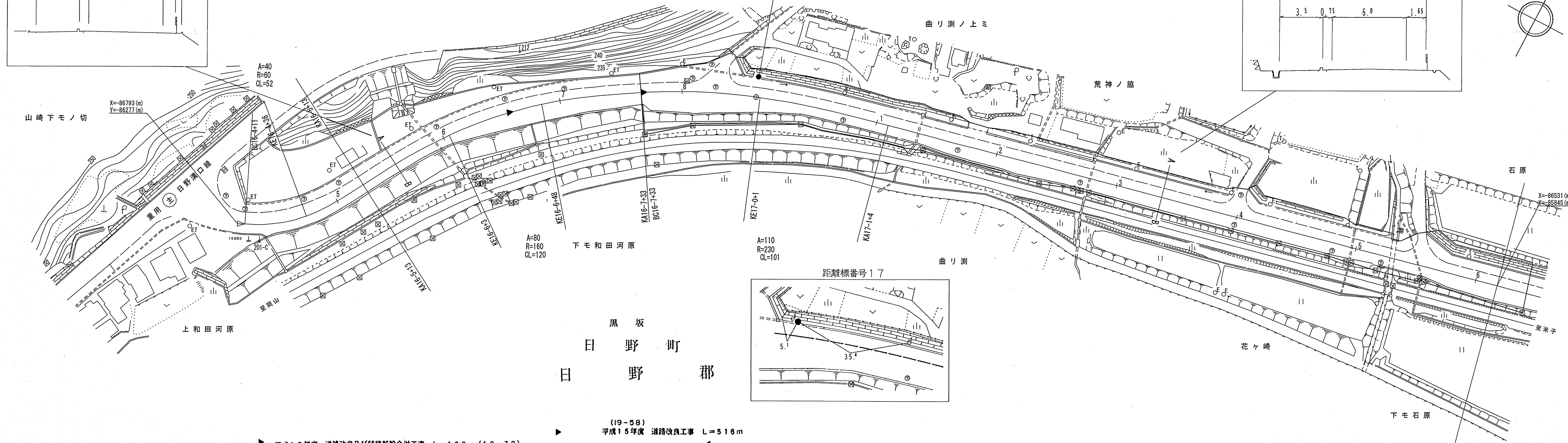
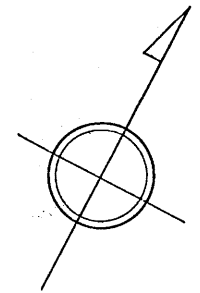
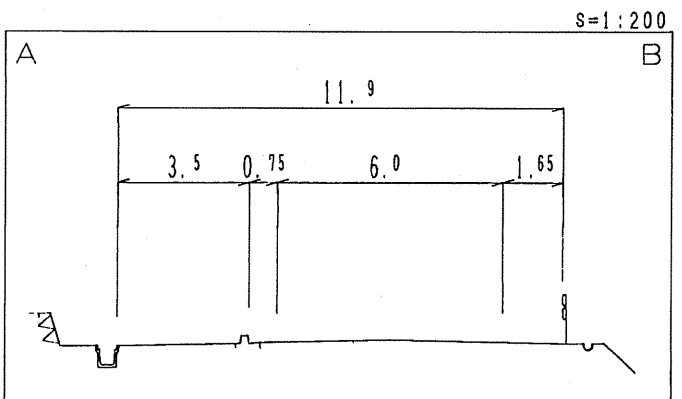
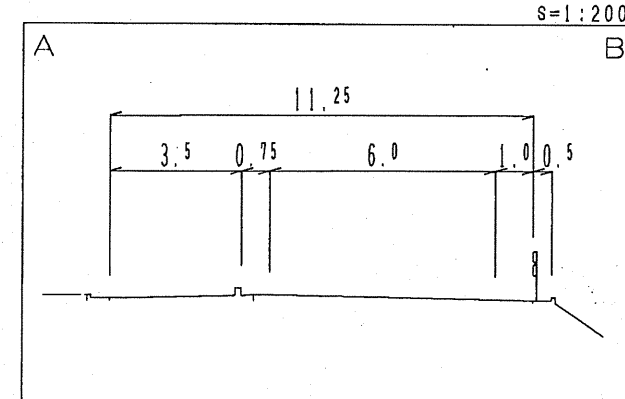
「この地図は、建設省国土地理院長の承認を得て、同院所管の測量標及び測量成果を使用して調製したものである。 (承認番号) 昭54 中公第 32 号」

サンイン技術コンサルタント株  
株式会社 エース・プラン  
(有) 江府技研コンサルタント

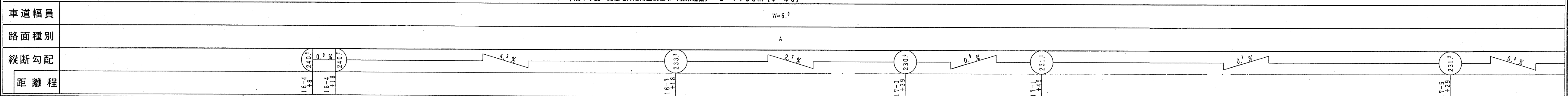
道 路 台 帳 平 面 図

鳥 取 県

調製年月 平成20年3月 図面縮尺 1:1000 路線コード 22-286 道路種別 一般県道 路線名 菅沢日野線 区間 16-4~17-6 図面番号 17-16



平成10年度 道路改良及び舗装新設合併工事 L=182m (10-72)      平成15年度 道路改良工事 L=516m (19-58)      平成4年度 緊急地方道路整備工事(橋梁整備) L=1105m (4-40)



(有)江府技研コンサルタント

## 鳥 取 県

[illegible]

(有)江府技研コンサルタント  
大山測地設計株式会社