

道

路

台

帳

平

面

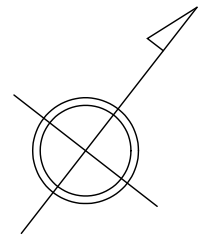
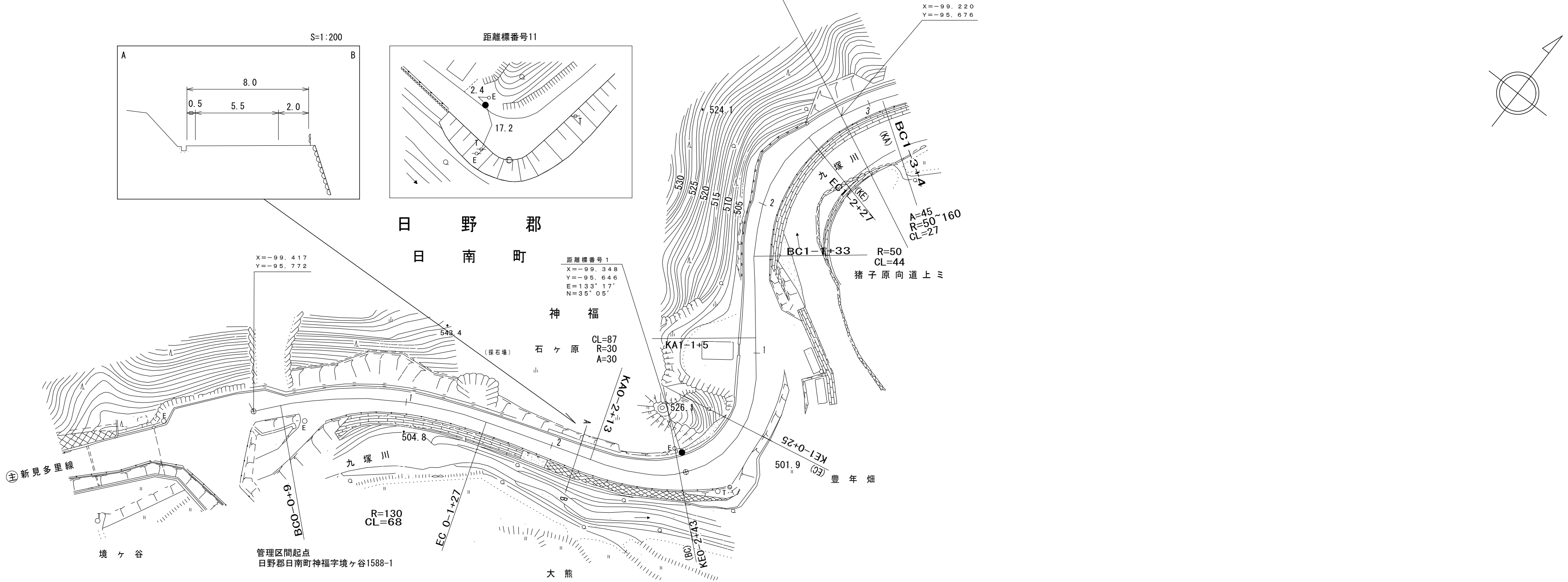
図

鳥

取

県

調 製 年 月	平成 2 3 年 3 月	図 面 縮 尺	1 : 1 0 0 0	路線コード	2 2 - 2 1 1	道 路 種 別	一 般 県 道	路 線 名	猪 ノ 子 原 上 石 見 停 車 場 線	区 間	0 - 0 ~ 1 - 2	図面番号	1 3 - 1
---------	--------------	---------	-------------	-------	-------------	---------	---------	-------	-----------------------	-----	---------------	------	---------

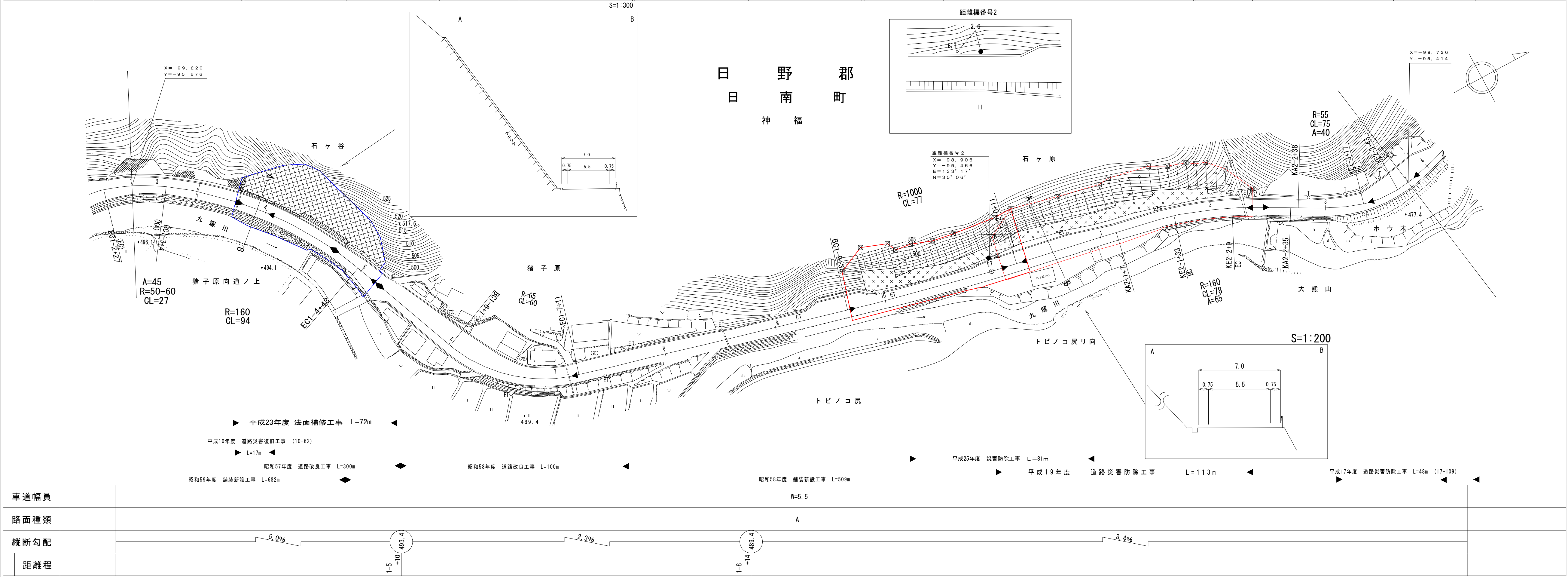


車道幅員	W=5.5	
路面種類	A	
縦断勾配	5.0%	
距離程	0+0, 515.4	

株式会社  
ダイニチ  
技術  
アイテック

鳥 取 県 面 平 帳 台 路 道

調 製 年 月	平 成 2 6 年 3 月	図 面 縮 尺	1:1,000	路線コード	2 2 - 2 1 1	道 路 種 別	一 般 県 道	路 線 名	猪 ノ 子 原 上 石 見 停 車 場 線	区 間	1 - 2 ~ 2 - 3	図 面 番 号	1 3 - 2
---------	---------------	---------	---------	-------	-------------	---------	---------	-------	-----------------------	-----	---------------	---------	---------

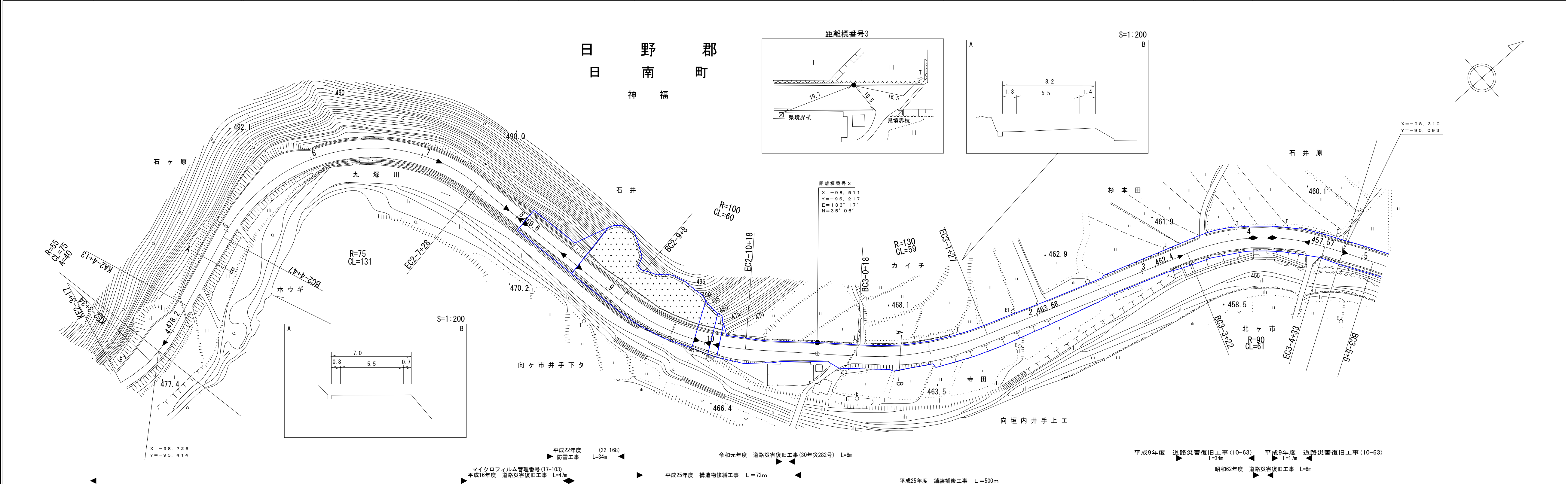


（有）江府技研コンサルタント株式会社

道 路 台 帳 付 図

鳥 取 県

調 製 年 月	令 和 2 年 3 月	図 面 縮 尺	1:1,000	路線コード	2 2 - 2 1 1	道 路 種 別	一 般 県 道	路 線 名	猪 ノ 子 原 上 石 見 停 車 場 線	区 間	2 - 4 ~ 3 - 4	図 面 番 号	1 3 - 3
---------	-------------	---------	---------	-------	-------------	---------	---------	-------	-----------------------	-----	---------------	---------	---------



車道幅員													
路面種類													
縦断勾配													
距離程													

株式会社 日新コンサルタント  
(有) 株式会社 アイテック  
ダイニチ技研株式会社



## 鳥 取 県

この地図は、建設省国土地理院長の承認を得て、同院所管の測量標及び測量成果を使用して調製したものである。  
(承認番号) 昭53 中公第77号

野口技研 有  
株式会社 アイテック  
株式会社 アートスペース  
(有)江府技研 コンサルタント

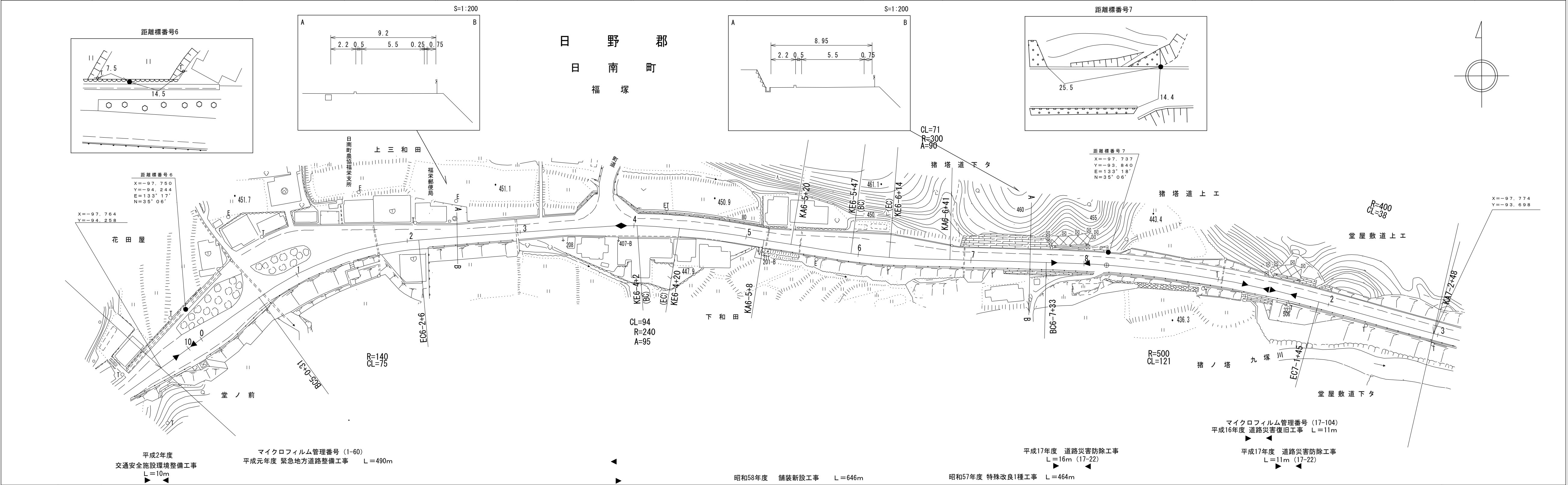
## 鳥 取 県

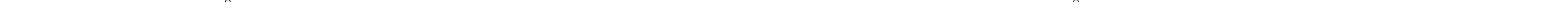
この地図は、建設省国土地理院長の承認を得て、同院所管の測量標及び測量成果を使用して調製したものである。  
(承認番号)昭53 中公第77号

米子測量 有会社  
野口技研 有会社  
株式会社 アイテック  
(有)江府技研コンサルタンツ

道 路 台 帳 平 面 図 鳥 取 県

調 製 年 月	平成 2 3 年 3 月	図 面 縮 尺	1 : 1 0 0 0	路線コード	2 2 - 2 1 1	道路種別	一 般 県 道	路線名	猪 ノ 子 原 上 石 見 停 車 場 線	区 間	6 - 0 ~ 7 - 3	図面番号	1 3 - 6
---------	--------------	---------	-------------	-------	-------------	------	---------	-----	-----------------------	-----	---------------	------	---------



車道幅員		W=5.5										W=5.5																																																																																																																																																																																																																																																																																																																																																																																																																																																																																																																																																																																																																																																																																																																																																																																																																																																																																																																																																																																																																																																																																																																																																																																																																																																																																																																																																																																																																																																																																																																																																																																																																																																																																																																																																																														
路面種類		A										A																																																																																																																																																																																																																																																																																																																																																																																																																																																																																																																																																																																																																																																																																																																																																																																																																																																																																																																																																																																																																																																																																																																																																																																																																																																																																																																																																																																																																																																																																																																																																																																																																																																																																																																																																																														
縦断勾配																																																																																																																																																																																																																																																																																																																																																																																																																																																																																																																																																																																																																																																																																																																																																																																																																																																																																																																																																																																																																																																																																																																																																																																																																																																																																																																																																																																																																																																																																																																																																																																																																																																																																																																																																																																										
距離程		6-1	+34	6-3	+44	6-5	+0	7-1	+0																																																																																																																																																																																																																																																																																																																																																																																																																																																																																																																																																																																																																																																																																																																																																																																																																																																																																																																																																																																																																																																																																																																																																																																																																																																																																																																																																																																																																																																																																																																																																																																																																																																																																																																																																																																	

有限会社  
イヌミ  
設計  
株式会社  
日新  
コンサル  
タレント  
株式会社



## 鳥 取 県

この地図は、建設省国土地理院長の承認を得て、同院所管の測量標及び測量成果を使用して調製したものである。  
(承認番号) 昭53 中公第77号

株式会社 米子測量 有  
株式会社 ダイニチ技研 有  
株式会社 北陽測量設計事務所 有  
有限会社 江府技研コンサルタント 有

鳥 取 県

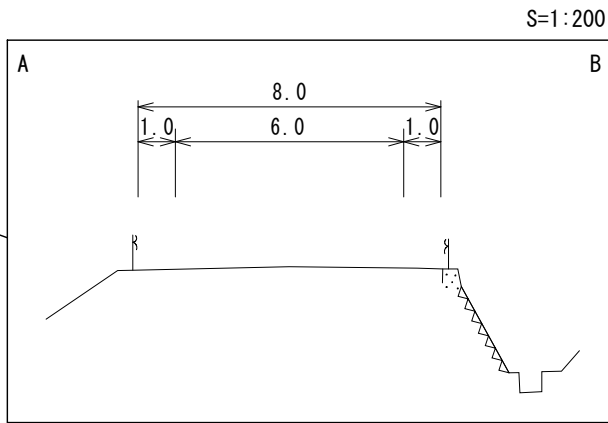
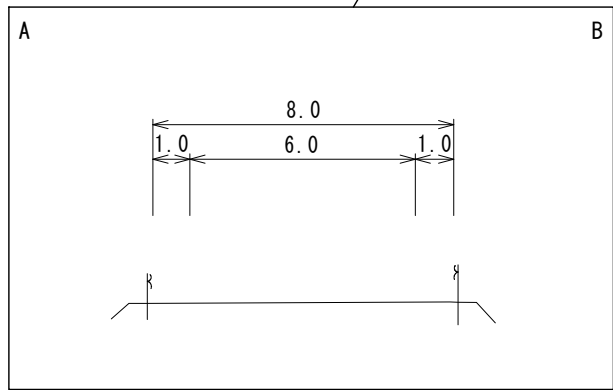
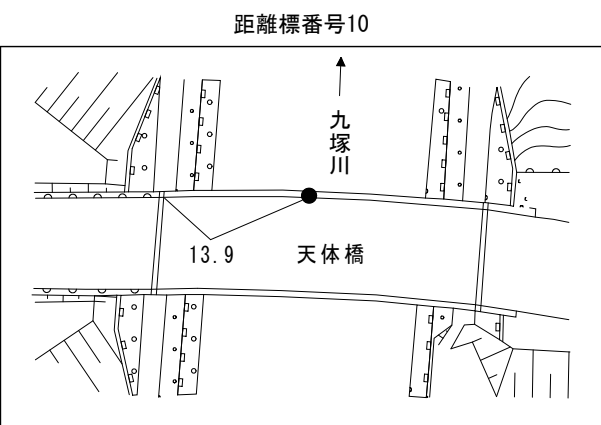
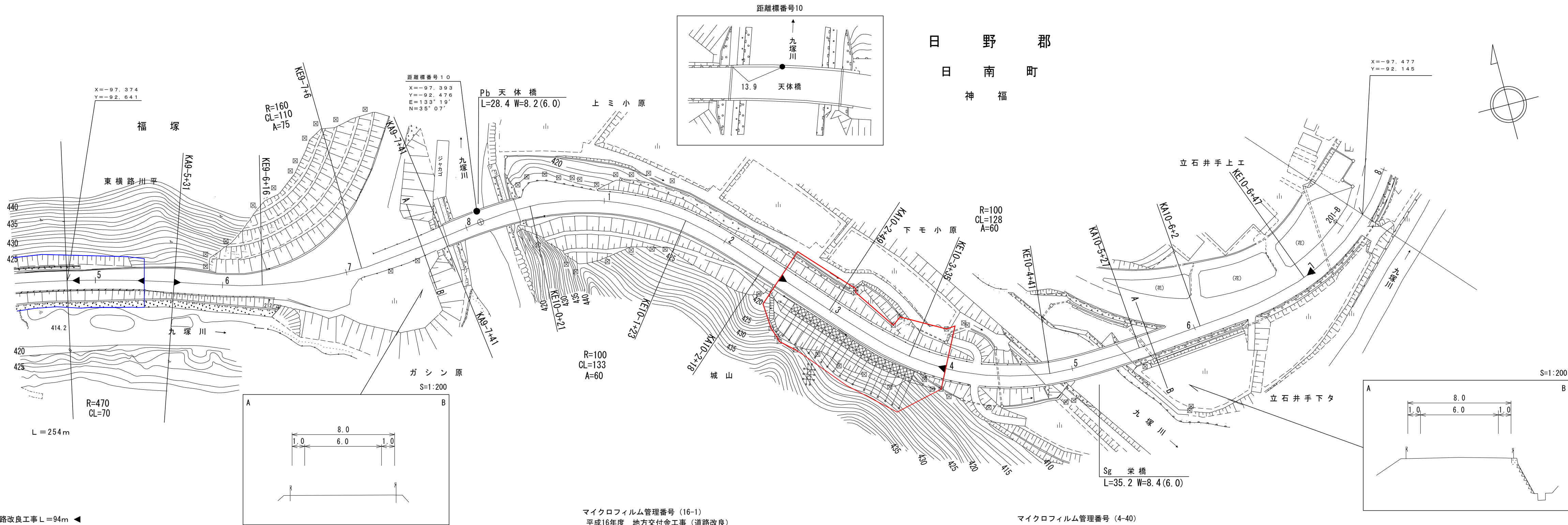
この地図は、建設省国土地理院長の承認を得て、同院所管の測量標及び測量成果を使用して調製したものである。(承認番号) 昭53 中公第77号

サンイン技術コンサルタン株式会社	株式会社	アートスペース	江府技研コンサルタン
株式会社	有限会社	アートスペース	株式会社
株式会社	アートスペース	株式会社	アイテック



鳥 取 県 面 平 帳 路 道

調 製 年 月	平 成 2 5 年 3 月	図 面 縮 尺	1 : 1 0 0 0	路線コード	2 2 - 2 1 1	道 路 種 別	一 般 県 道	路 線 名	猪 ノ 子 原 上 石 見 停 車 場 線	区 間	9 - 4 ~ 1 0 - 7	図面番号	1 3 - 9
---------	---------------	---------	-------------	-------	-------------	---------	---------	-------	-----------------------	-----	-----------------	------	---------




平成22年度 道路改良工事 L=94m ◀  
マイクロフィルム管理番号 (15-13)  
平成15年度 道路災害防除工事 L=294m ◀

マイクロフィルム管理番号 (16-1)  
平成16年度 地方交付金工事 (道路改良) L=476m ▶

平成24年度 災害防除 (交付金防災) 工事 L=74m ◀

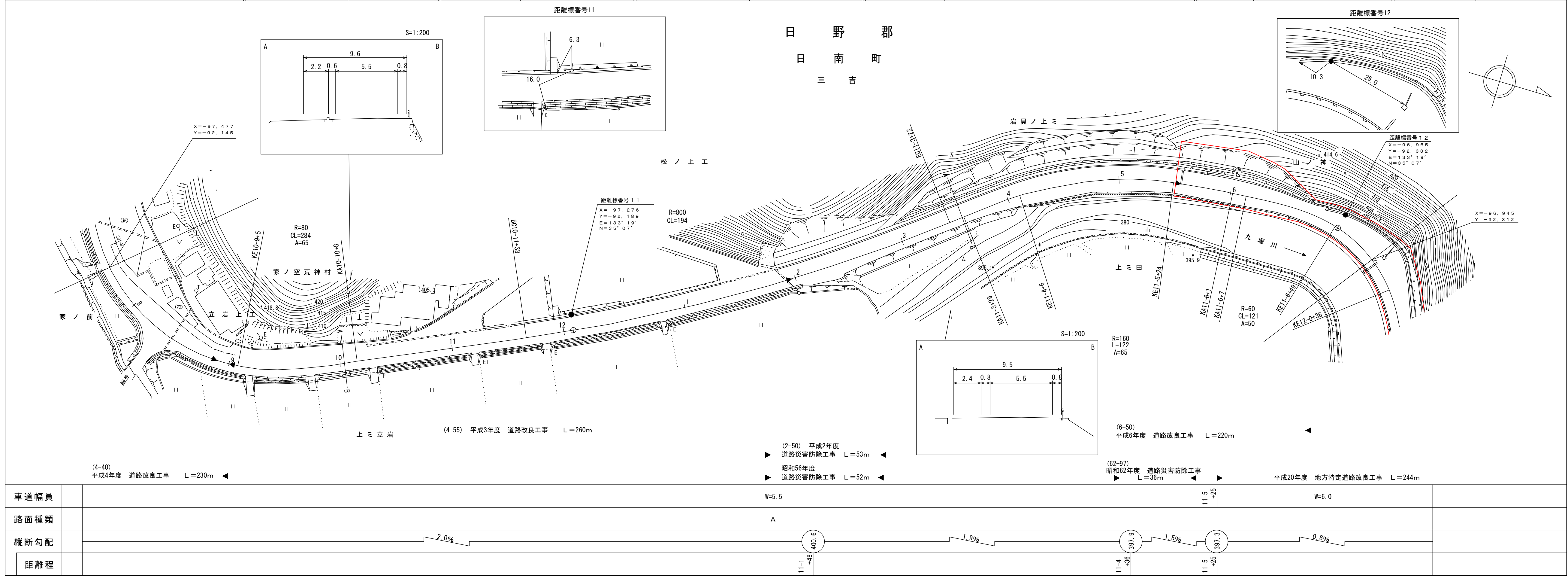
マイクロフィルム管理番号 (4-40)  
平成4年度 道路改良工事 L=230m ▶

車道幅員		W=5.5	9-5 +31	W=6.0				W=5.5			
路面種類		A									
縦断勾配											
距離程		9-5 +8	9-6 +21	10-0 +5					10-7 +1		

アサヒコンサルタント株式会社

この地図は、建設省国土地理院長の承認を得て、同院所管の測量標及び測量成果を使用して調製したものである。  
(承認番号) 昭53 中公第77号

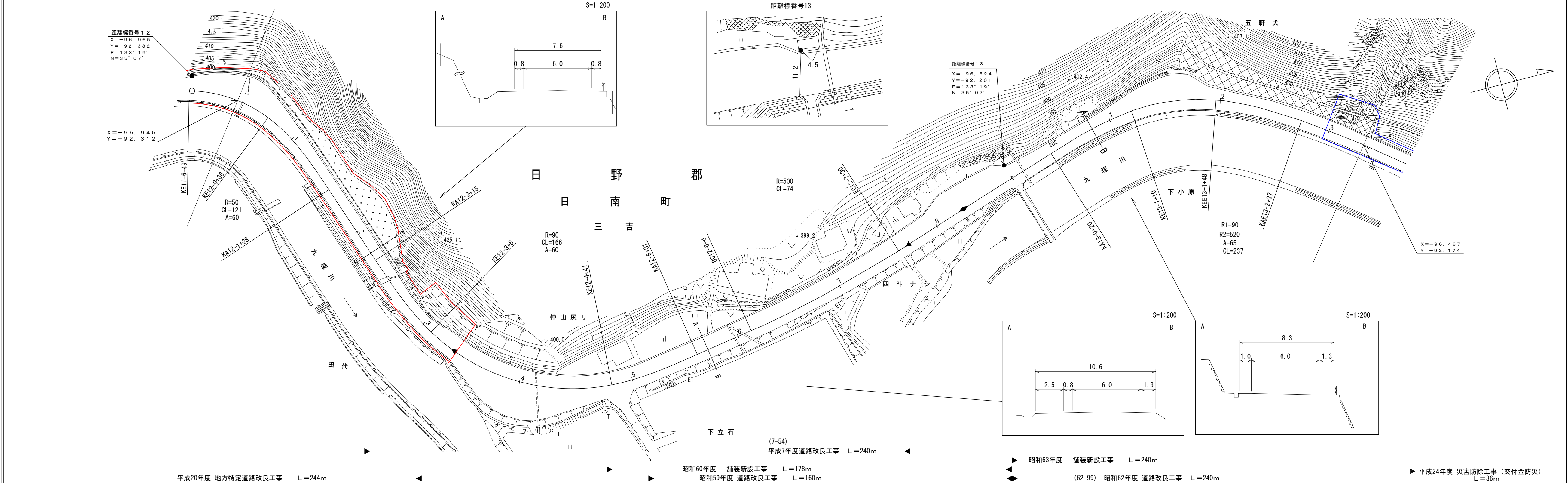
## 鳥 取 県





鳥 取 県 平 面 帳 台 路 道 図

調 製 年 月	平 成 2 5 年 3 月	図 面 縮 尺	1 : 1 0 0 0	路 線 コ ー ド	2 2 - 2 1 1	道 路 種 別	一 般 県 道	路 線 名	猪 ノ 子 原 上 石 見 停 車 場 線	区 間	1 2 - 0 ~ 1 3 - 3	図 面 番 号	1 3 - 1 1
---------	---------------	---------	-------------	-----------	-------------	---------	---------	-------	-----------------------	-----	-------------------	---------	-----------



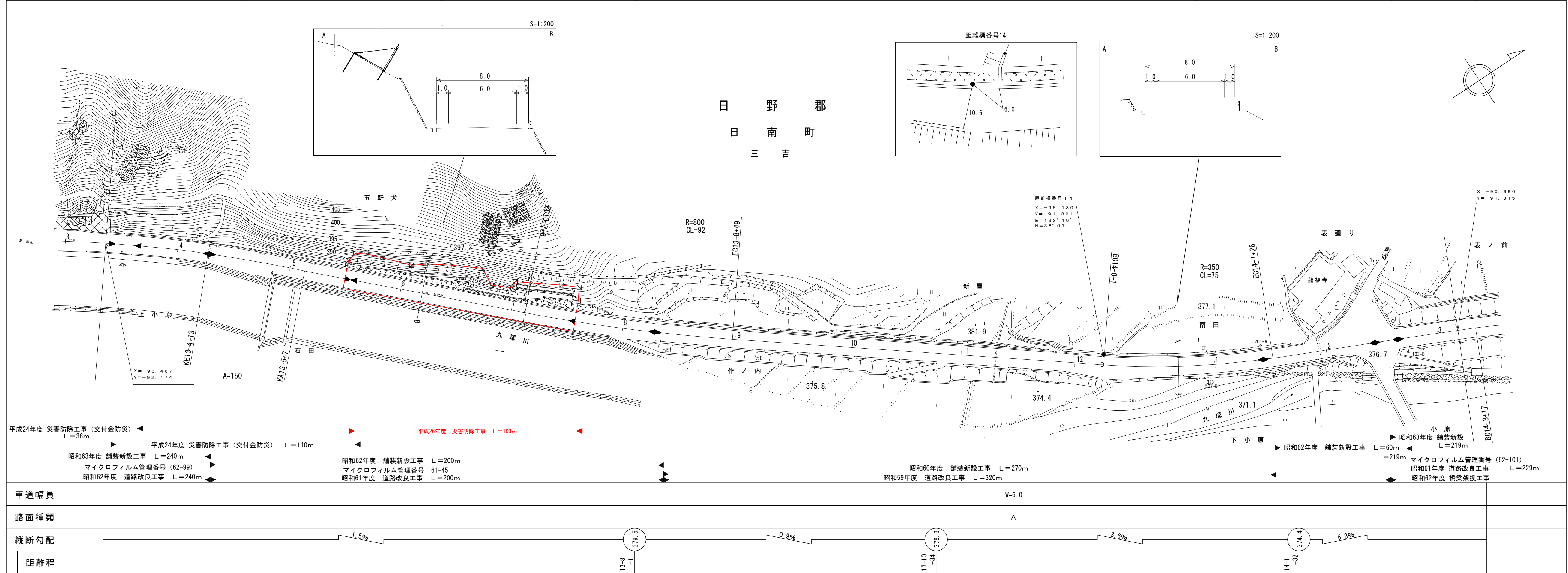
車道幅員													
路面種類													
縦断勾配													
距離程													

この地図は、建設省国土地理院長の承認を得て、同院所管の測量標及び測量成果を使用して調製したものである。  
(承認番号) 昭53 中公第77号



道 路 台 帳 付 図 鳥 取 県

調 製 年 月	平成 2 7 年 3 月	図 面 縮 尺	1 : 1 0 0 0	路線コード	2 2 - 2 1 1	道 路 種 別	一 般 県 道	路 線 名	猪 ノ 子 原 上 石 見 停 車 場 線	区 間	1 3 - 3 ~ 1 4 - 3	図面番号	1 3 - 1 2
---------	--------------	---------	-------------	-------	-------------	---------	---------	-------	-----------------------	-----	-------------------	------	-----------



アサヒコンサルタント株式会社  
(有)江府技研コンサルタント

この地図は、建設省国土地理院長の承認を得て、同院所管の測量標及び測量成果を使用して調製したものである。  
(承認番号) 昭53 中公第77号

## 鳥 取 県

この地図は、建設省国土地理院長の承認を得て、同院所管の測量標及び測量成果を使用して調製したものである。  
(承認番号) 昭53 中公第77号