

鳥 取 県

[illegible]

株式会社エース・プラン
株式会社ワーパス
(有)江府技研コンサルタント

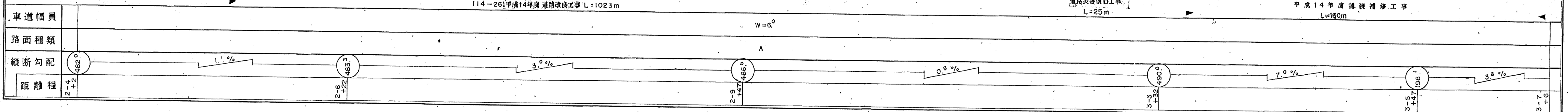
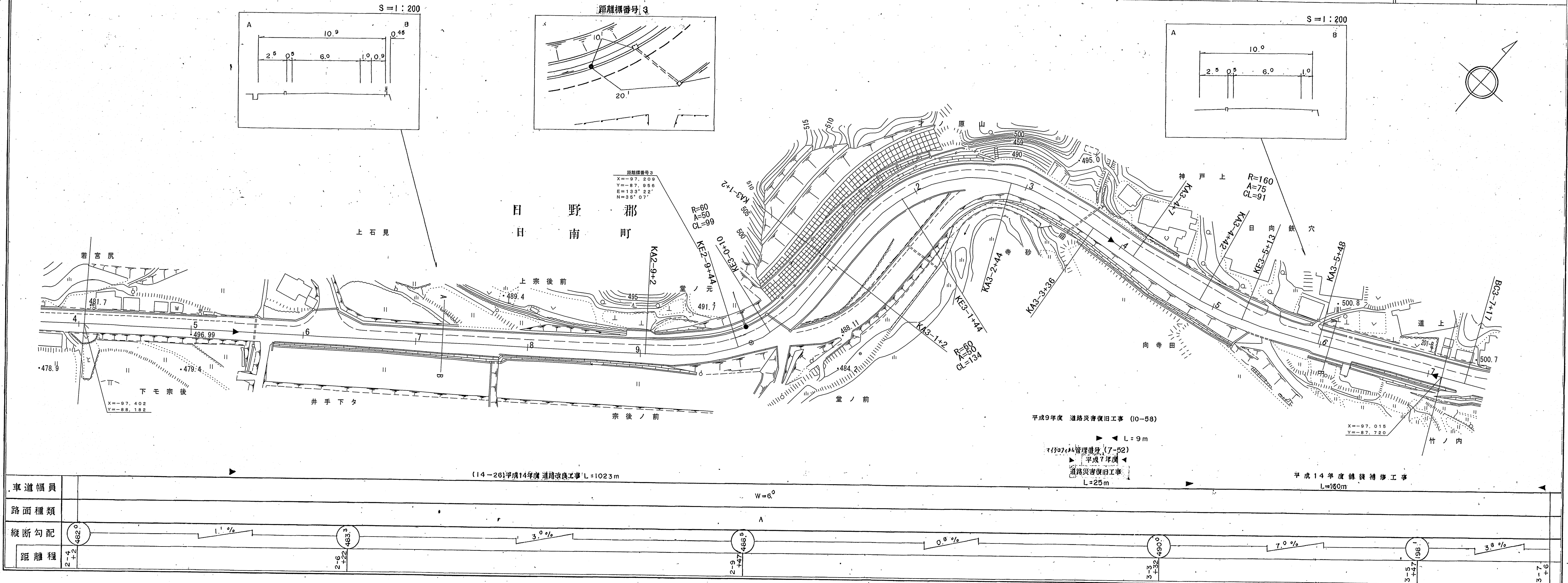
鳥 取 県

株式会社 エース・プラン
株式会社 ワーパス
株式会社 アイテック
(有)江府技研コンサルタント

道 路 台 帳 平 面 図

鳥 取 県

| | | | | | | | | | | | | | |
|---------|--------------|---------|---------|-------|--------|------|------|-----|-----------|----|-----------|------|------|
| 調 製 年 月 | 平 成 16 年 3 月 | 図 面 縮 尺 | 1:1,000 | 路線コード | 22-210 | 道路種別 | 一般県道 | 路線名 | 上石見黒坂停車場線 | 区間 | 2-4 ~ 3-7 | 図面番号 | 21-3 |
|---------|--------------|---------|---------|-------|--------|------|------|-----|-----------|----|-----------|------|------|

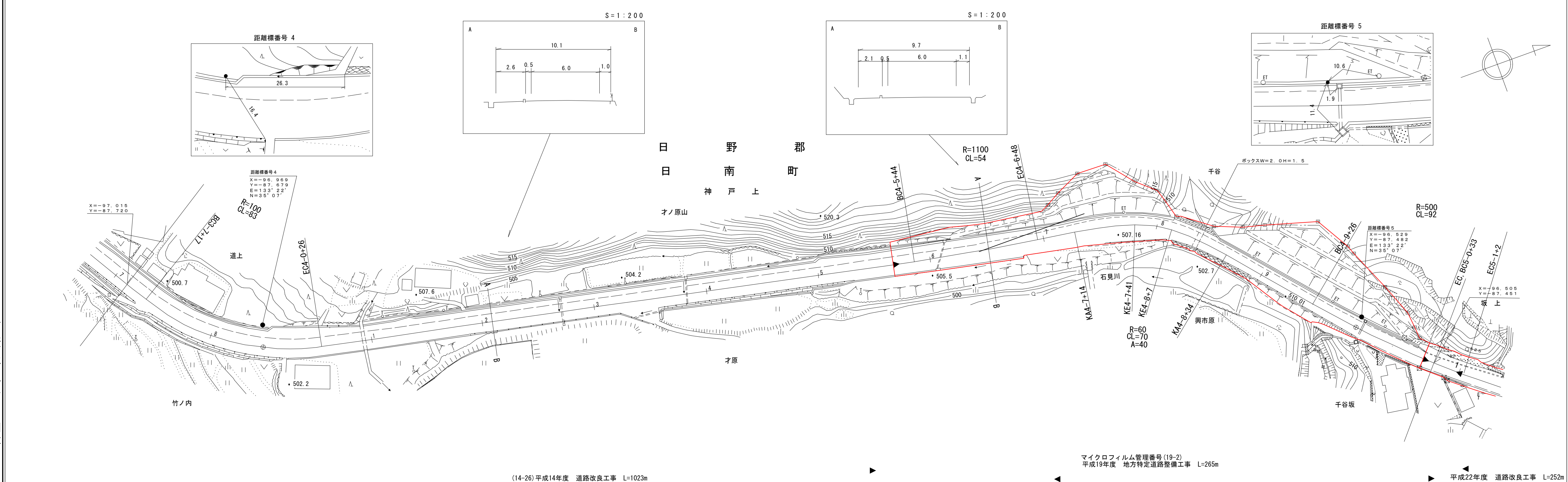


この地図は、建設省国土院院長の承認を得て、同院所管の測量機及び測量成果を使用して作成したものである。(承認番号) 昭53. 中公第 77 号

アジア航測株式会社
(有) 江府技研コンサルタント
株式会社 ワーパス

鳥 取 県 平 面 帳 台 路 道

| | | | | | | | | | | | | | |
|---------|-------------|---------|-----------|-----------|--------|---------|---------|-------|-------------------|-----|-----------|---------|------|
| 調 製 年 月 | 平成 24 年 3 月 | 図 面 縮 尺 | 1 : 1,000 | 路 線 コ ー ド | 22-210 | 道 路 種 別 | 一 般 県 道 | 路 線 名 | 上 石 見 黒 坂 停 車 場 線 | 区 間 | 3-7 ~ 5-0 | 図 面 番 号 | 21-4 |
|---------|-------------|---------|-----------|-----------|--------|---------|---------|-------|-------------------|-----|-----------|---------|------|



| | | | | | | | | | | | | | |
|---------|-----------|------------|------------|------------|------------|------------|--|------|--|------|--|------|--|
| 車 道 幅 員 | | | | | | | | | | | | | |
| 路 面 種 類 | | | | | | | | | | | | | |
| 縦 断 勾 配 | | 3.8% | | 1.5% | | 2.5% | | 0.7% | | 2.4% | | 7.1% | |
| 距 離 程 | 3-7 +6 | 4-0 +40 | 4-2 +40 | 4-5 +30 | 4-7 +17 | 4-8 +37 | | | | | | | |

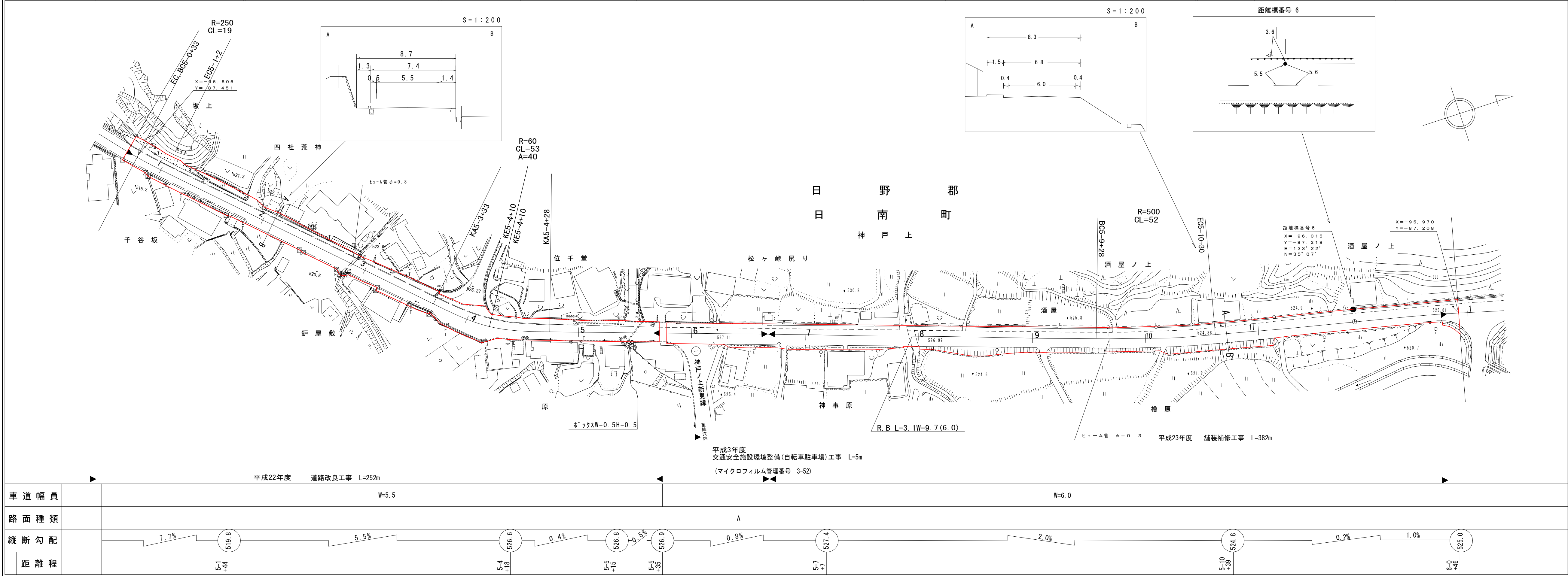
「この地図は、建設省国土地理院長の承認を得て、同院所管の測量標及び測量成果を
使用して調製したものである。」 (承認番号) 昭53 中公第 77 号

有限会社 サンコー測量
有限会社 アイテック
株式会社 アジア航測
株式会社 ワーパス

道 路 台 帳 平 面 図

鳥 取 県

| | | | | | | | | | | | | | |
|---------|--------------|---------|-----------|-----------|--------|---------|---------|-------|-------------------|-----|-----------|---------|------|
| 調 製 年 月 | 平 成 24 年 3 月 | 図 面 縮 尺 | 1 : 1,000 | 路 線 コ ー ド | 22-210 | 道 路 種 別 | 一 般 県 道 | 路 線 名 | 上 石 見 黒 坂 停 車 場 線 | 区 間 | 5-0 ~ 6-0 | 図 面 番 号 | 21-5 |
|---------|--------------|---------|-----------|-----------|--------|---------|---------|-------|-------------------|-----|-----------|---------|------|



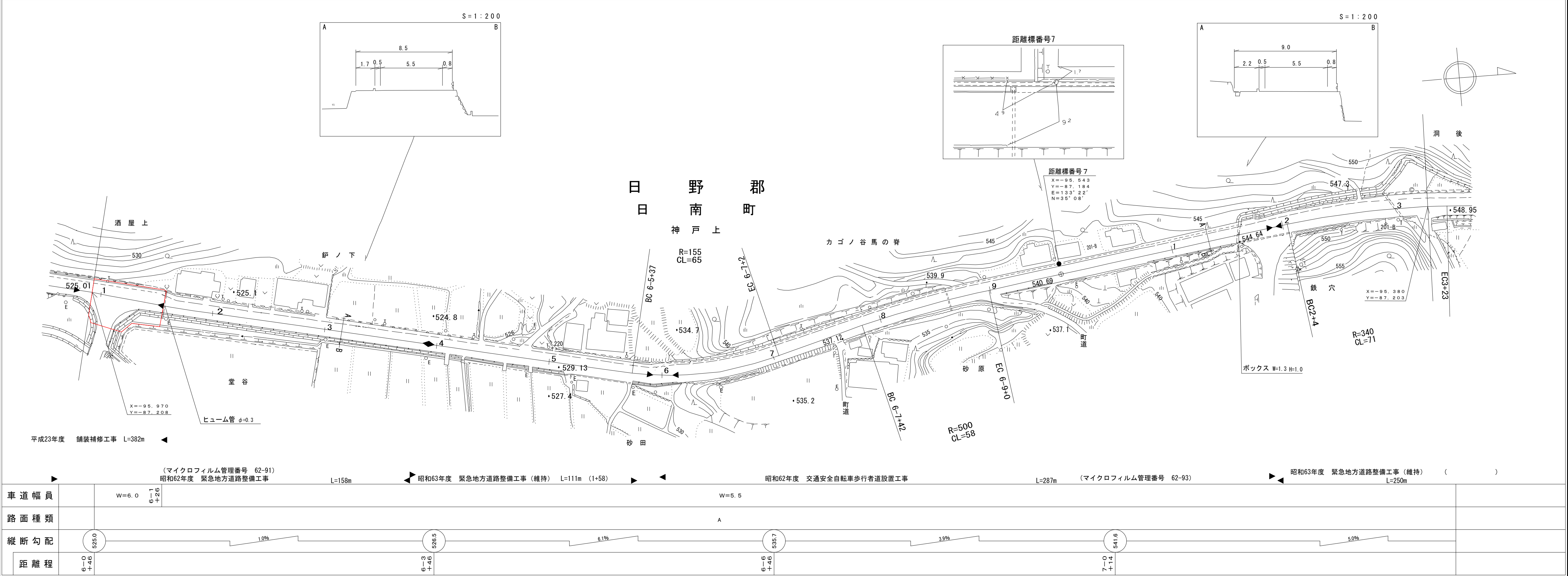
| | | | | | | | | | |
|---------|--|-------|--|--|--|-------|--|--|--|
| 車 道 幅 員 | | W=5.5 | | | | W=6.0 | | | |
| 路 面 種 類 | | | | | | | | | |
| 縦 断 勾 配 | | | | | | | | | |
| 距 離 程 | | | | | | | | | |

有限会社 サンコー測量

道 路 台 帳 平 面 図

鳥 取 県

| | | | | | | | | | | | | | |
|---------|---------------|---------|---------|-------|--------|---------|---------|-------|-------------------|-----|---------|---------|------|
| 調 整 年 月 | 平 成 2 4 年 3 月 | 図 面 縮 尺 | 1:1,000 | 路線コード | 22-210 | 道 路 種 別 | 一 般 県 道 | 路 線 名 | 上 石 見 黒 坂 停 車 場 線 | 区 間 | 6-0~7-3 | 図 面 番 号 | 21-6 |
|---------|---------------|---------|---------|-------|--------|---------|---------|-------|-------------------|-----|---------|---------|------|



樁
コン
サル
タント
株式
会社

鳥 取 県

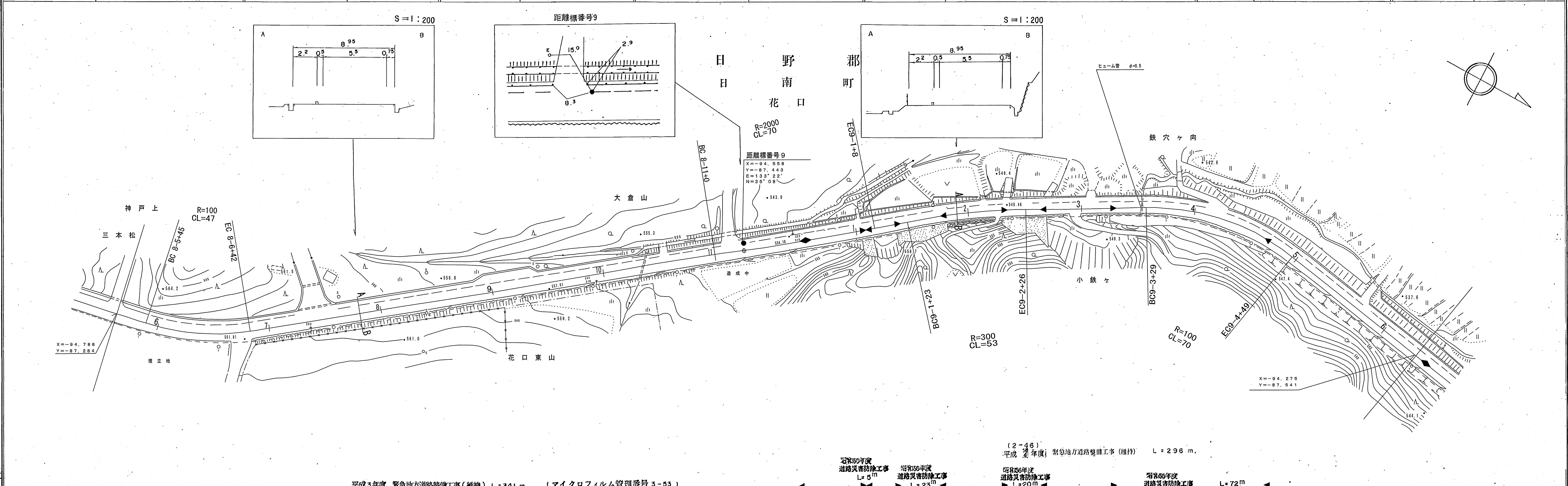
「この地図は、建設省国土地理院長の承認を得て、同院所管の測量標及び測量成果を使用して調製したものである。」（承認番号）昭53、中公第 77 号

有限会社 コウリヨウ
株式会社 ワーパス

道 路 台 帳 平 面 図

鳥 取 県

| | | | | | | | | | | | | | |
|------|--------|------|---------|-------|--------|------|------|-----|-----------|----|-----------|------|------|
| 調製年月 | 平成4年3月 | 図面縮尺 | 1:1,000 | 路線コード | 22-210 | 道路種別 | 一般県道 | 路線名 | 上石見黒坂停車場線 | 区間 | 8-5 ~ 9-6 | 図面番号 | 21-8 |
|------|--------|------|---------|-------|--------|------|------|-----|-----------|----|-----------|------|------|



| | | | | | | | | | | | | | |
|------|------------|------|------------|------|-------------|------|------------|------|------------|------|------------|------|--|
| 車道幅員 | | | | | | | | | | | | | |
| 路面種類 | | | | | | | | | | | | | |
| 縦断勾配 | | 0.9% | | 3.1% | | 2.6% | | 5.6% | | 3.9% | | 5.6% | |
| 距離程 | 8-5 +31 | | 8-6 +30 | | 8-10 +30 | | 9-0 +48 | | 9-2 +48 | | 9-4 +28 | | |

株式会社 米子測量有限公司
広洋コンサルタント

この図面は、建設省国土地理院の承認を得て、同院所管の測量成果を使用して調製したものである。(承認番号) 昭53. 中公第 77 号

鳥 取 県

「この地図は、建設省国土地理院長の承認を得て、同院所管の測量標及び測量成果を使用して調製したものである。」
(承認番号) 昭53、中公第 77 号

鳥 取 県

| | |
|------|--|
| 車道幅員 | |
| 路面種類 | |
| 縱斷勾配 | |
| 距離程 | |

(マイクロフィルム管理番号6-47)
平成6年度 緊急地方道路整備工事(維持) L=886m

「この地図は、建設省国土地理院長の承認を得て、同院所管の測量標及び測量成果を使用して調製したものである。(承認番号)昭53、中公第 77 号、

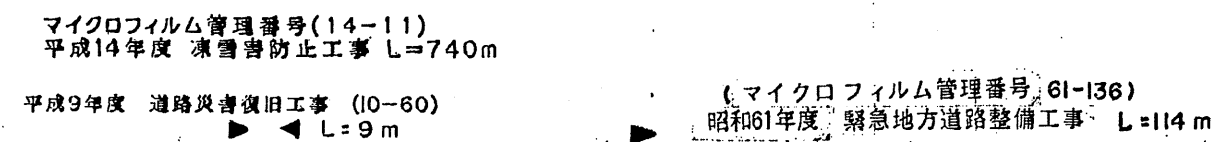
鳥 取 県

アサヒコンサルタント株式会社

鳥 取 県

「この地図は、建設省国土地理院長の承認を得て、同院所管の測量標及び測量成果を

鳥 取 県

[illegible]

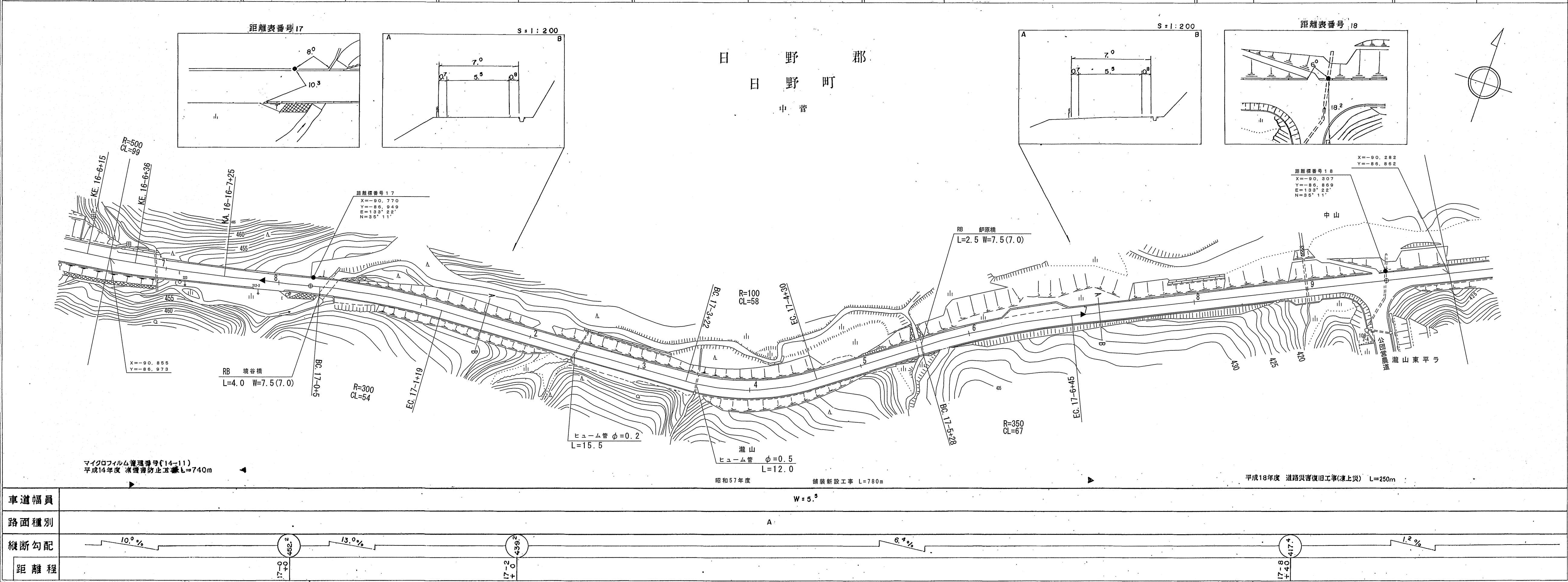
(有)江府技研コンサルタント
株式会社 日新コンサルタント

「この地図は、建設省国土地理院長の承認を得て、同院所管の測量標及び測量成果を使用して調製したものである。(承認番号) 昭53. 中公第 77 号」

道 路 台 帳 平 面 図

鳥 取 県

調製年月 平成 15 年 3 月 図面縮尺 1 : 1000 路線コード 22 - 210 道路種別 一般県道 路線名 上石見黒坂停車場線 区間 16-7~18-1 図面番号 21-15



ダイニチ技研株式会社
野口技研有限公司

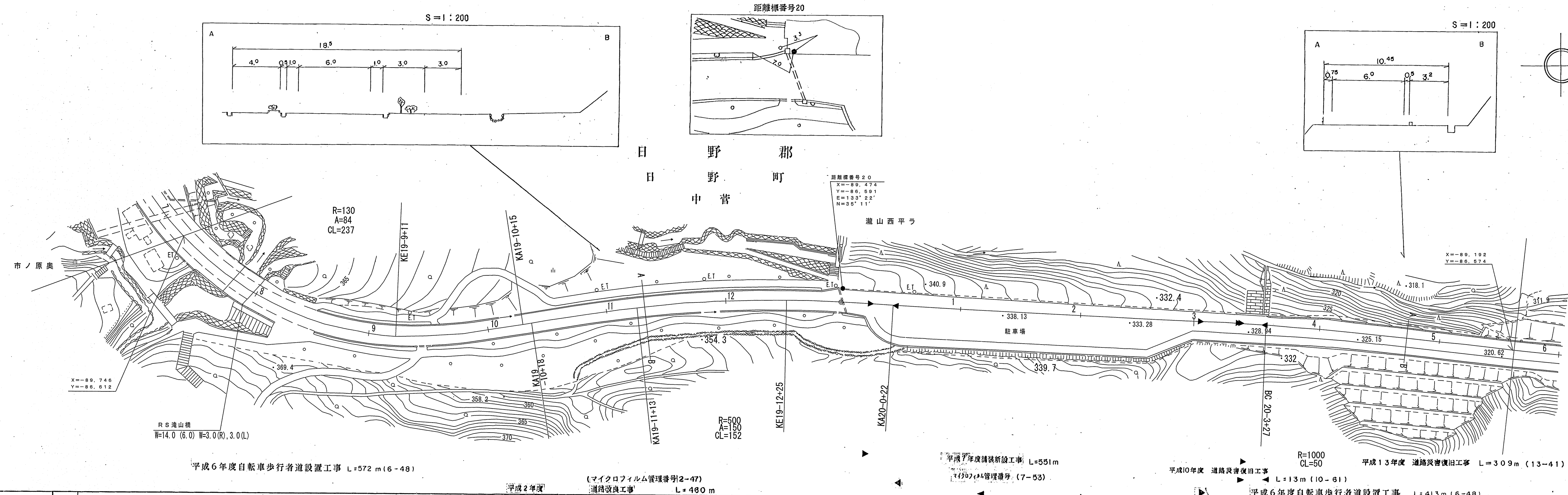
鳥 取 県

この地図は、建設省国土地理院長の承認を得て、同院所管の測量標及び測量成果を使用して調製したものである。
(承認番号) 昭53 中公第77号

道 路 台 帳 平 面 図

鳥 取 県

調 製 年 月 平 成 14 年 3 月 図 面 縮 尺 1:1,000 路線コード 22-210 道路種別 一般県道 路線名 上石見黒坂停車場線 区 間 19-7 ~ 20-6 図面番号 21-17



| | |
|------|------------------------|
| 車道幅員 | |
| 路面種類 | |
| 縦断勾配 | 9.3% 9.0% 8.8% 7.4% |
| 距離程 | 19-9+37 20-1+9 20-4+27 |

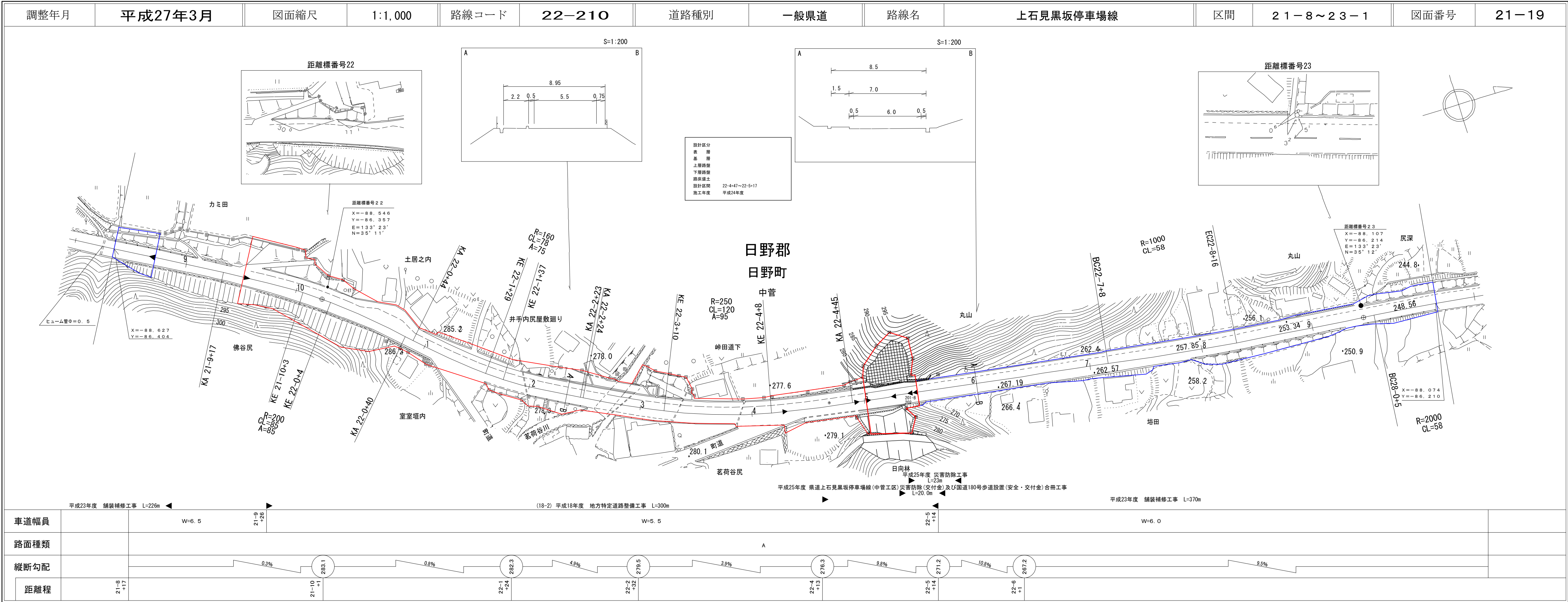
(有) イスミ設計コンサルタント
（株）小坂測量事務所
ダイニチ技研株式会社

鳥 取 県

「この地図は、建設省国土地理院長の承認を得て、同院所管の測量標及び測量成果を使用して調整したものである。 (承認番号) 昭和53 中公第 77 号」

道 路 台 帳 付 図

鳥 取 県



株式会社アートスペース

有限会社サン技術コンサルタント

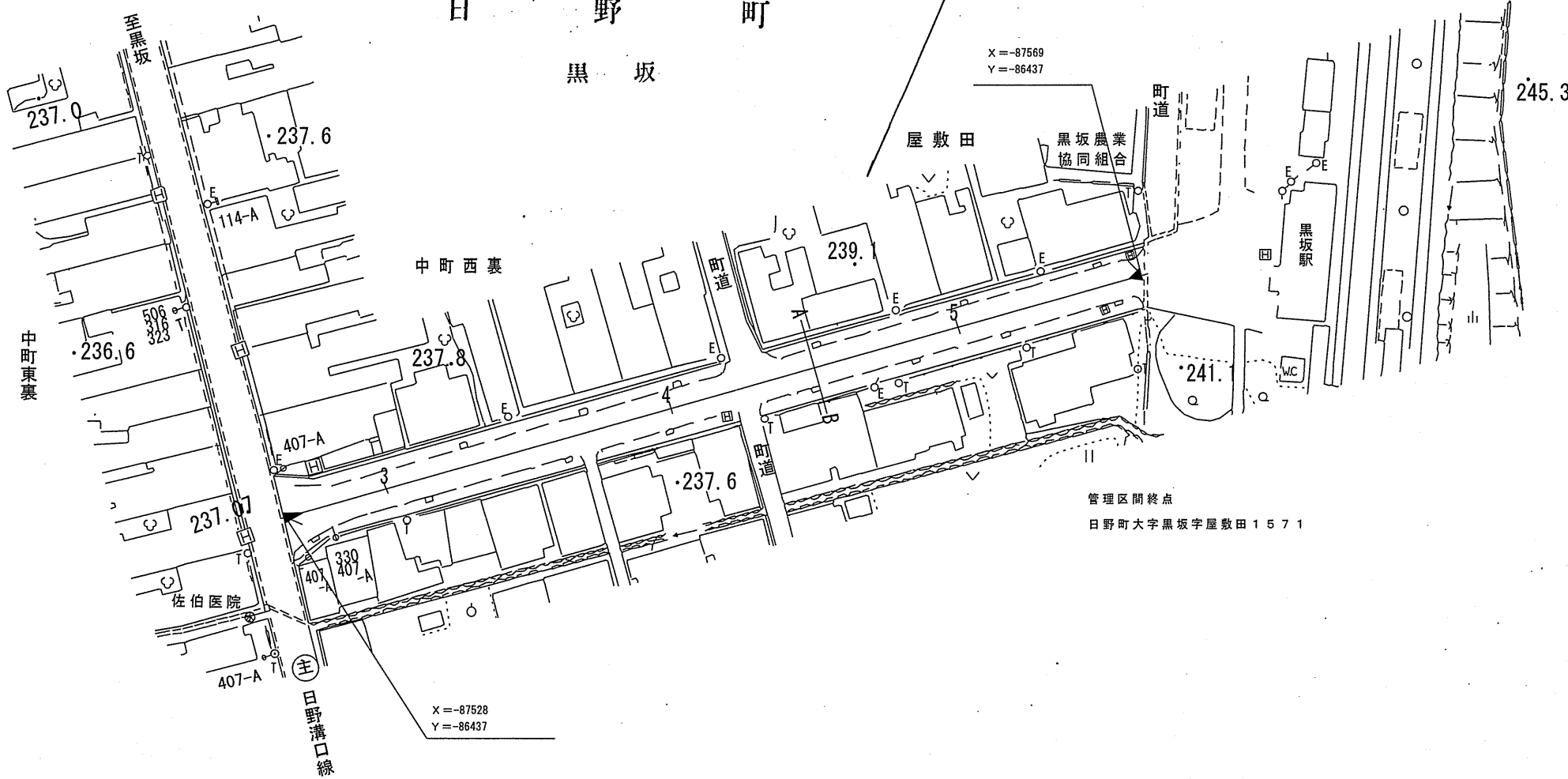
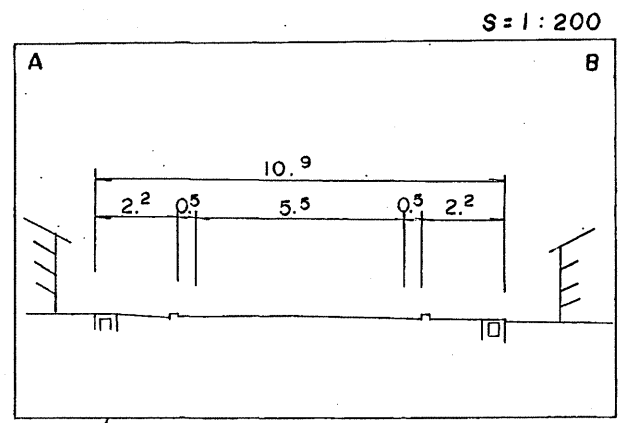
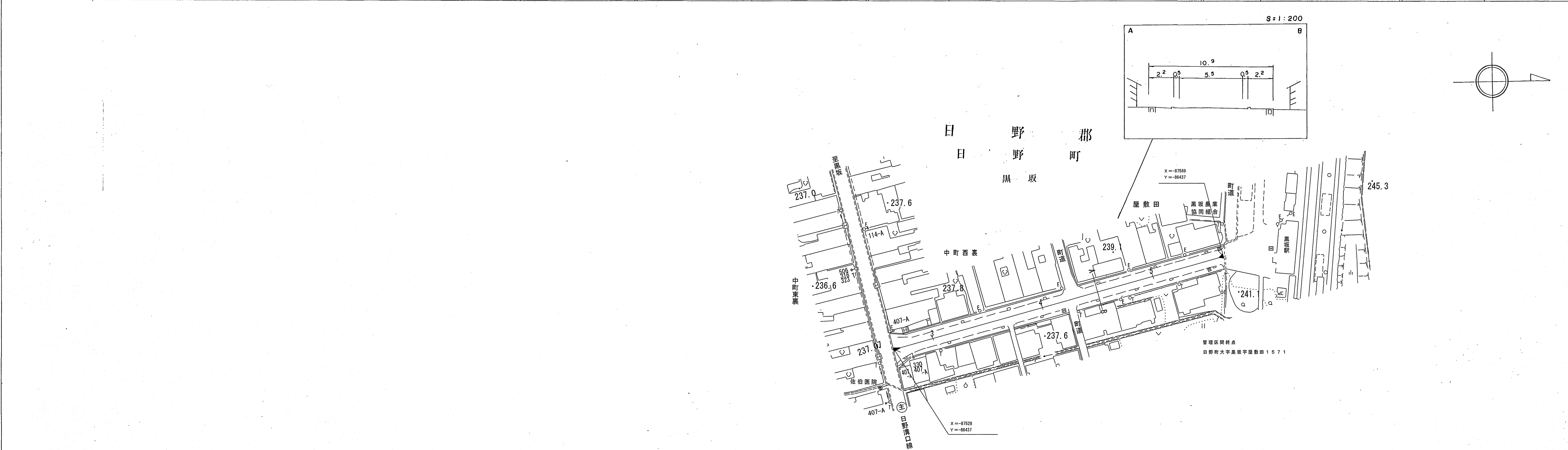
鳥 取 県

有限会社サン技術コンサルタント

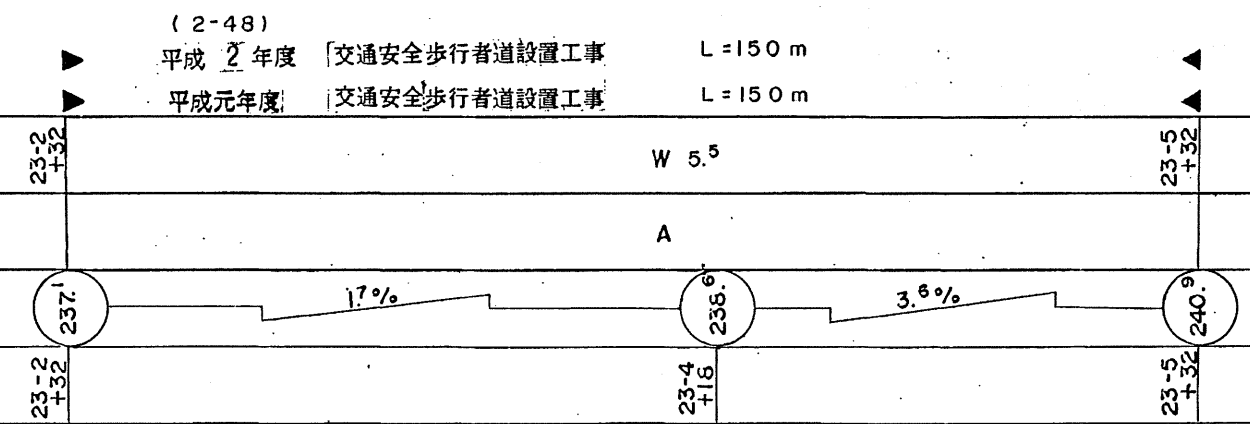
道 路 台 帳 平 面 図

鳥 取 県

| | | | | | | | | | | | | | |
|---------|------------|---------|----------|-------|--------|---------|---------|-------|-------------------|-----|-------------|---------|-------|
| 調 製 年 月 | 平成 7 年 3 月 | 図 面 縮 尺 | 1 : 1000 | 路線コード | 22-210 | 道 路 種 別 | 一 般 県 道 | 路 線 名 | 上 石 見 黒 坂 停 車 場 線 | 区 間 | 23-3 ~ 23-5 | 図 面 番 号 | 21-21 |
|---------|------------|---------|----------|-------|--------|---------|---------|-------|-------------------|-----|-------------|---------|-------|



| | | |
|------|--|--|
| 車道幅員 | | |
| 路面種別 | | |
| 縦断勾配 | | |
| 距離程 | | |



米子測量有限公司
小坂測量事務所