

鳥 取 県

This technical drawing illustrates a road layout in Minami-Daigo, featuring a plan view, a profile view, and two cross-sections. The plan view shows a road segment with stationing from 326.1 to 322.0, including a bus stop and various landmarks. The profile view shows the road's elevation and a 0.6% grade. The cross-sections show the road's width and elevation relative to the ground. The drawing includes a north arrow and a scale of 1:200.

Plan View Details:

- Stationing: 326.1, 326.57, 326.2, 325.70, 325.7, 324.7, 324.4, 322.1, 322.0, 321.9, 321.8, 321.7, 321.4, 320.6, 319.5, 318.4, 318.3.
- Landmarks: ガンダノ前, 砂田河原, 清浄谷尻, 上三栄バス停, カブノダイ, 御明谷尻上ミ新田, 町道, 日野川.
- Curves: R=500 CL=44, R=700 CL=44, R=500 CL=114, R=400 CL=82.
- Distances: 8.4, 6.8, 1.6, 0.7, 5.5, 0.6, 9.2, 7.1, 2.1, 0.8, 5.5, 0.8.

Profile View Details:

- Stationing: 326.1, 326.57, 326.2, 325.70, 325.7, 324.7, 324.4, 322.1, 322.0, 321.9, 321.8, 321.7, 321.4, 320.6, 319.5, 318.4, 318.3.
- Grades: 0.8%, 0.6%, 0.9%.

Cross-Section Details:

- Scale: S=1:200.
- Dimensions: 8.4, 6.8, 1.6, 0.7, 5.5, 0.6, 9.2, 7.1, 2.1, 0.8, 5.5, 0.8.

Legend:

- 令和4年度 舗装補修工事(老朽化対策) L=290m
- 昭和62年度 交通安全施設環境整備(自転車駐車場)工事 L=4m
- 令和3年度 道路改良工事(交付金交安) L=99m
- マイクロフィルム管理番号(62-35)
- 昭和62年度 自転車歩行者道設置工事 L=28m
- 平成21年度 道路舗装補修工事 L=700m
- 平成8年度 道路修繕工事 L=23m
- (マイクロフィルム管理番号8-5)

車道幅員	路面種類	縦断勾配	距離程
W=5.5		0.8%	326.1
W=6.0		0.6%	325.70
W=5.5		0.9%	322.0

株 式 会 社 アー ト ス ペー ス
株 式 会 社 ワ ー パ ス
株 式 会 社 ヒ ノ コ ン サ ル タ ン ト

鳥 取 県

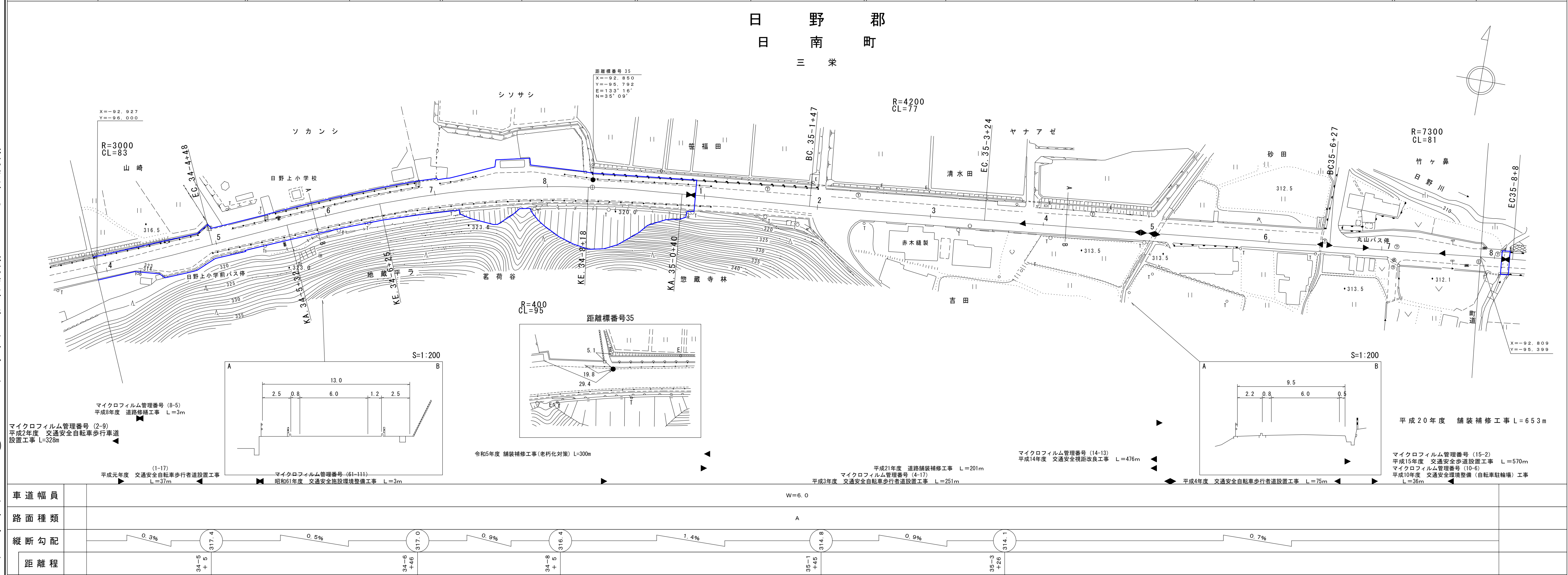
株式会社 アイテック
株式会社 アートスペース
株式会社 ミット

(有)イズミ設計コンサルタント
株式会社 日新コンサルタント
株式会社 ワーパス

道 路 台 帳 付 図 鳥 取 県

調 整 年 月	令和 6 年 3 月	図 面 縮 尺	1:1,000	路線コード	15-183	道 路 種 別	国 道	路 線 名	国 道 183 号	区 間	34-4~35-7	図 面 番 号	41-31
---------	------------	---------	---------	-------	--------	---------	-----	-------	-----------	-----	-----------	---------	-------

日 野 郡
日 南 町
三 栄



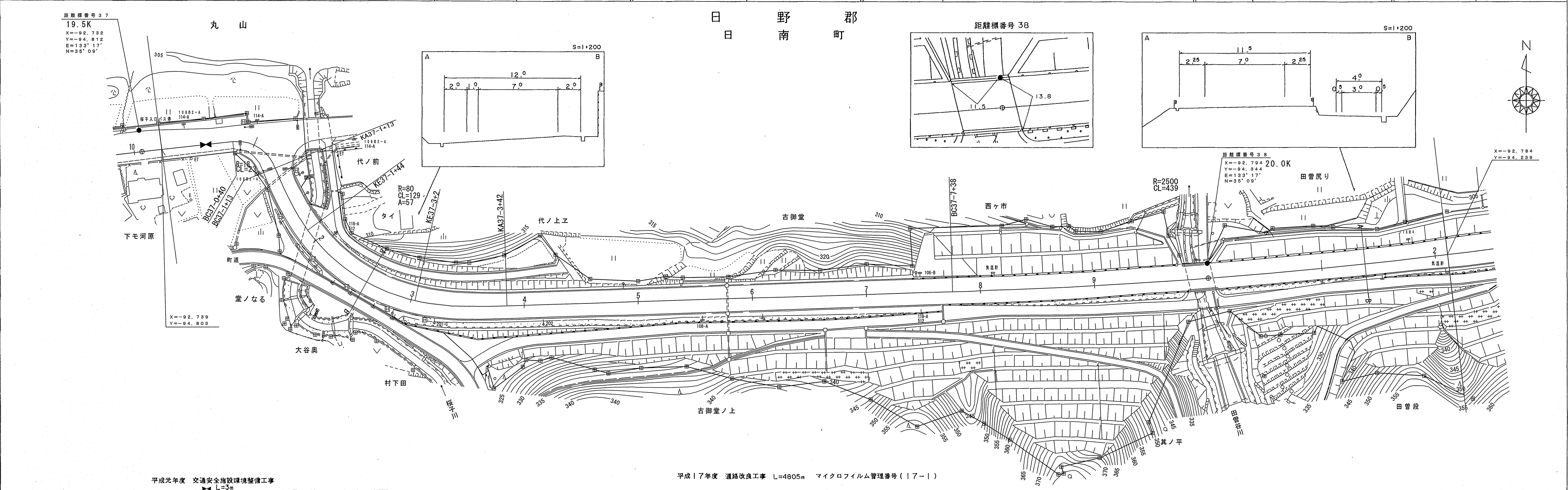
鳥 取 県

株式会社 アジア航測株式会社
株式会社 アイテック (有)小坂測量事務所
株式会社 アートスペース (有)イズミ設計コンサルタント
ダイニチ技研株式会社 サンイン技術コンサルタント株式会社

道路台帳平面図

鳥取県

調製年月	平成 17 年 7 月	図面縮尺	1:1,000	路線コード	15-183	道路種別	国 道	路線名	国 道 1 8 3 号	区間	37-0~38-2	図面番号	41-33
------	-------------	------	---------	-------	--------	------	-----	-----	-------------	----	-----------	------	-------



車道幅員	W=6.0	路面種類		縦断勾配	2.3%	距離程	37-1+2	37-2+9	37-6+19	38-2+00
------	-------	------	--	------	------	-----	--------	--------	---------	---------

サンイン技術コンサルタント株式会社

鳥 取 県

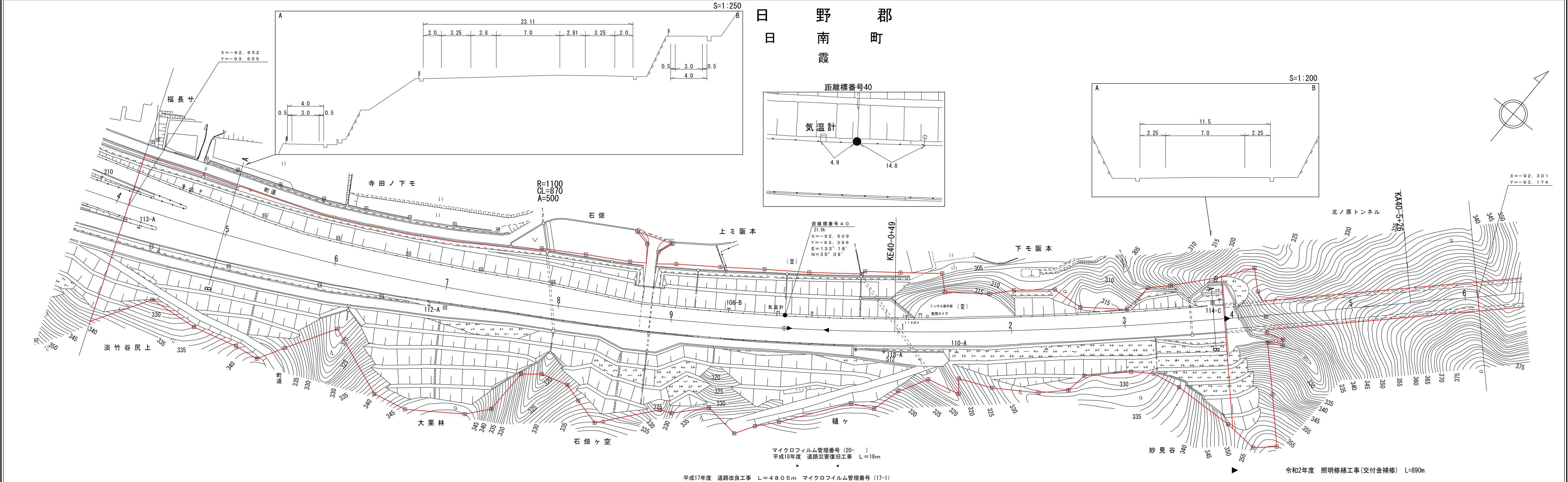
[illegible]

「この地図は、建設省国土地理院長の承認を得て、同院所管の測量標及び測量成果を使用して調製したものである。 (承認番号)昭53 中公第 77 号」

道 路 台 帳 付 図

鳥 取 県

調 整 年 月	令 和 3 年 3 月	図 面 縮 尺	1:1,000	路線コード	1 5 - 1 8 3	道 路 種 別	一 般 国 道	路 線 名	1 8 3 号	区 間	3 9 - 4 ~ 4 0 - 6	図 面 番 号	4 1 - 3 5
---------	---------------------	---------	---------	-------	-------------	---------	---------	-------	---------	-----	-------------------	---------	-----------



車 道 幅 員			
路 面 種 類			
縦 断 勾 配	1.3%	2.0%	2.5%
距 離 程	39-4 +39	40-2 +9	

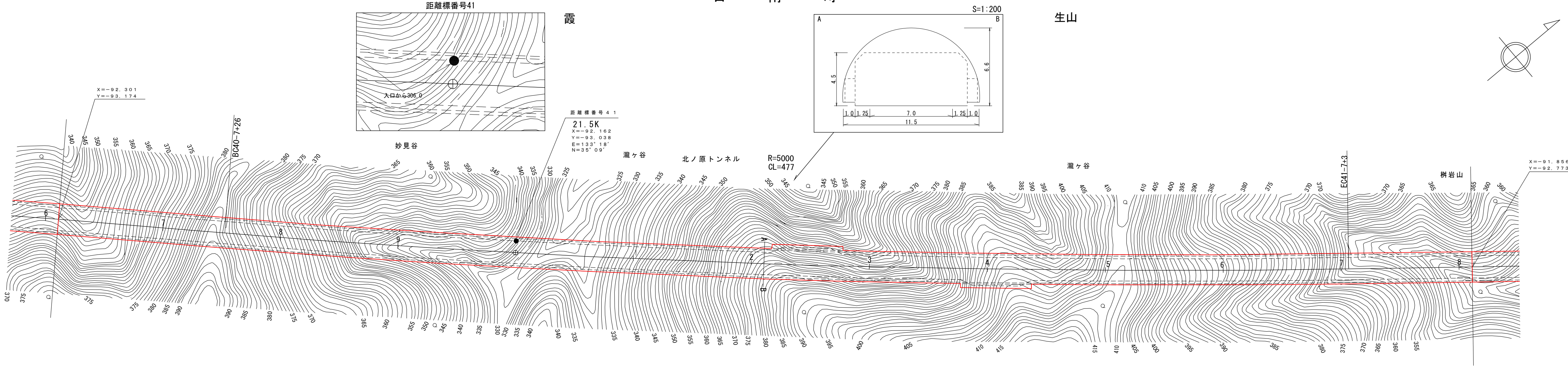
サンイン技術コンサルタント株式会社
有限会社アイテックス
株式会社アートスペース

道 路 台 帳 付 図

鳥 取 県

日 野 郡
日 南 町

調 整 年 月	令 和 3 年 3 月	図 面 縮 尺	1:1,000	路線コード	1 5 - 1 8 3	道 路 種 別	一 般 国 道	路 線 名	1 8 3 号	区 間	4 0 - 6 ~ 4 1 - 8	図 面 番 号	4 1 - 3 6
---------	---------------------	---------	---------	-------	-------------	---------	---------	-------	---------	-----	-------------------	---------	-----------



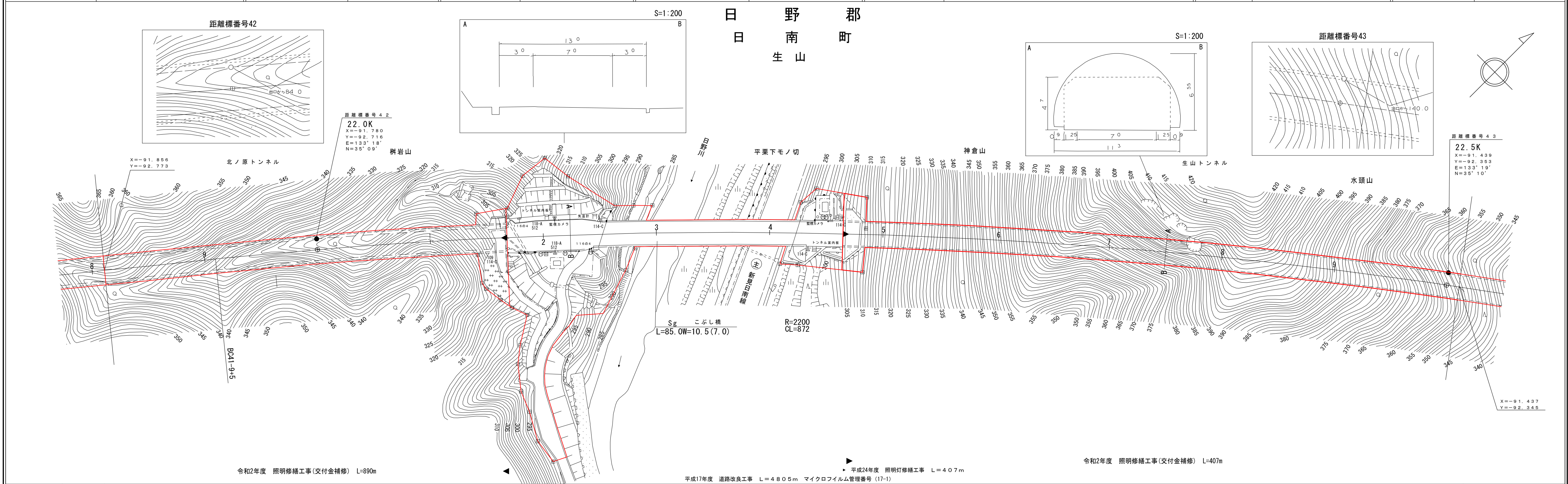
令和2年度 照明修繕工事(交付金補修) L=890m
平成17年度 道路改良工事 L=480.5m マイクロフィルム管理番号 (17-1)

車 道 幅 員				W=7.0	
路 面 種 類				A	
縦 断 勾 配					
距 離 程					

サンイン技術コンサルタント株式会社

鳥 取 県

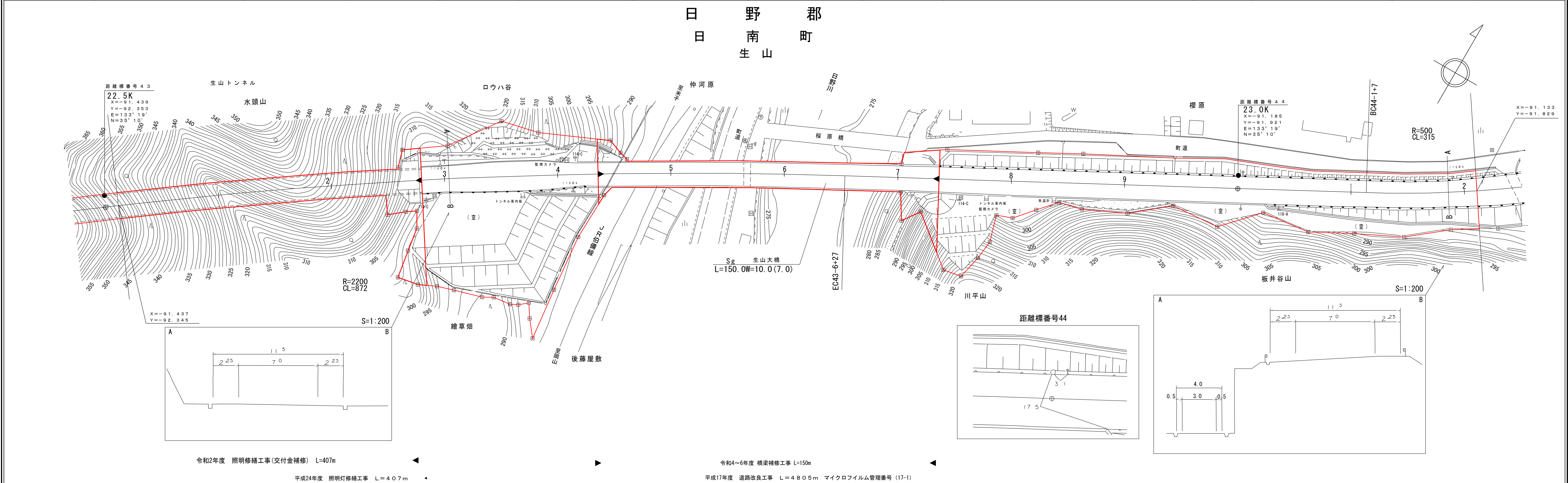
調 整 年 月	令和 3 年 3 月	図 面 縮 尺	1:1,000	路線コード	15-183	道 路 種 別	一 般 国 道	路 線 名	183 号	区 間	41-8~43-0	図 面 番 号	41-37
---------	------------	---------	---------	-------	--------	---------	---------	-------	-------	-----	-----------	---------	-------

[illegible]

道路台帳付図

鳥取県

調整年月	令和 7 年 3 月	図面縮尺	1:1,000	路線コード	15-183	道路種別	一般国道	路線名	183号	区間	43-0~44-2	図面番号	41-38
------	------------	------	---------	-------	--------	------	------	-----	------	----	-----------	------	-------



車道幅員													
路面種類													
縦断勾配													
距離程													

「この地図は、建設省国土地理院長の承認を得て、同院所管の測量表及び測量成果を使用して調整したものである。」 (承認番号) 昭55 中公第 44 号

アサヒコンサルタント株式会社

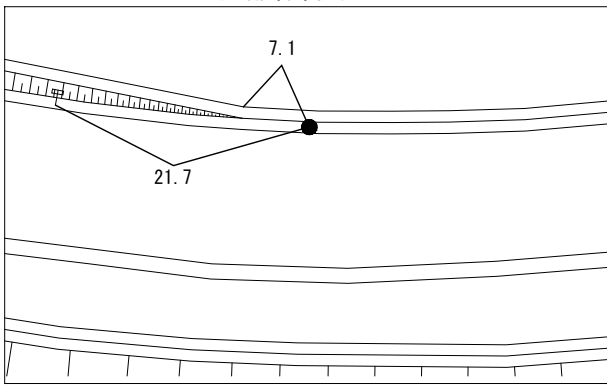
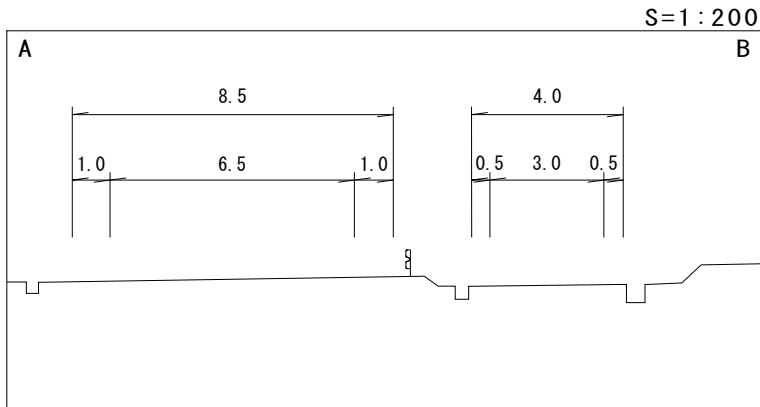
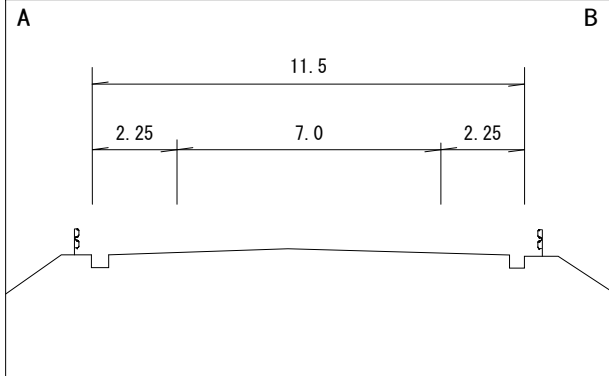
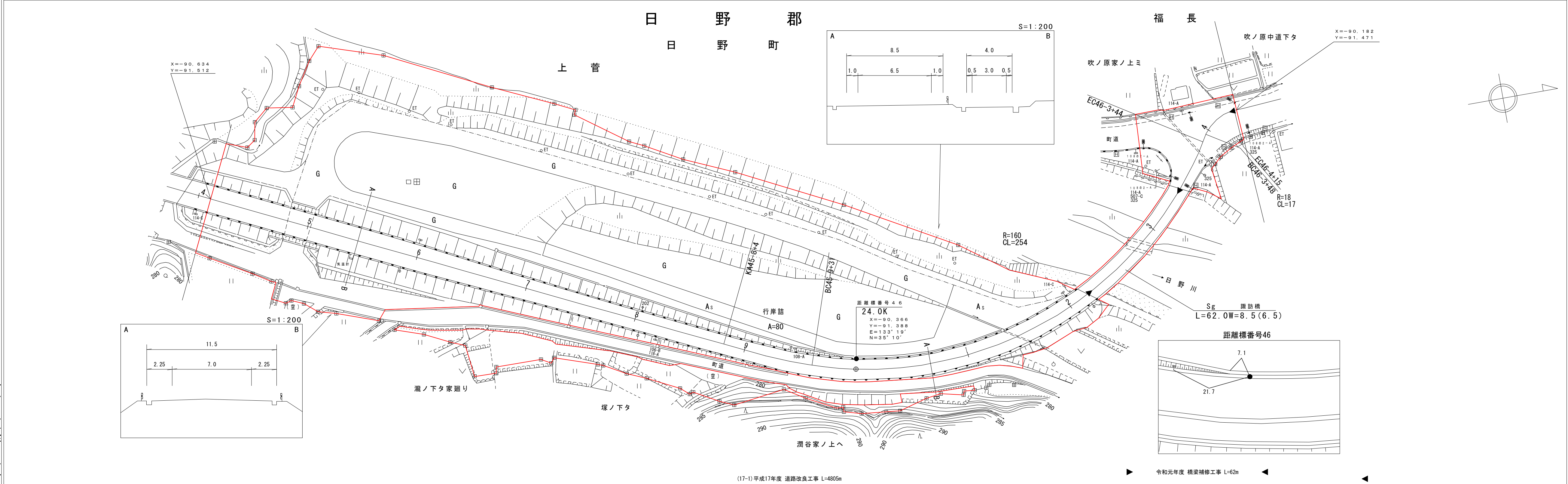
鳥 取 県

「この地図は、建設省国土整理院長の承認を得て、同院所管の測量標及び測量成果を使用して調製したものである。（承認番号）昭53 中公第 77 号」

道 路 台 帳 付 図

鳥 取 県

調 整 年 月	令 和 2 年 3 月	図 面 縮 尺	1:1,000	路線コード	1 5 - 1 8 3	道 路 種 別	一 般 国 道	路 線 名	1 8 3 号	区 間	4 5 - 4 ~ 4 6 - 4	図 面 番 号	4 1 - 4 0
---------	-------------	---------	---------	-------	-------------	---------	---------	-------	---------	-----	-------------------	---------	-----------



車 道 幅 員		W=7.0	45-5 +4.3	W=6.5	46-4 +1.5	W=6.0
路 面 種 類						
縦 断 勾 配		6.0%	286.5	3.5%	273.0	
距 離 程			45-6 +3.9		46-4 +1.5	

サンイン技術コンサルタント株式会社
大山測地設計株式会社

鳥 取 県

