

鳥 取 県

Distance marker number 15

日 野 郡
日 南 町
萩 原

Scale: S = 1 : 200

Scale: S = 1 : 200

Distance marker number 15
X = -96.897
Y = -102.457
E = 133° 12'
N = 35° 07'

Distance marker number 15
X = -96.897
Y = -102.687

Distance marker number 15
X = -96.908
Y = -102.105

平成18年度 道路災害復旧工事(凍上災)
L=100m

平成18年度 道路災害復旧工事(凍上災) L=422m

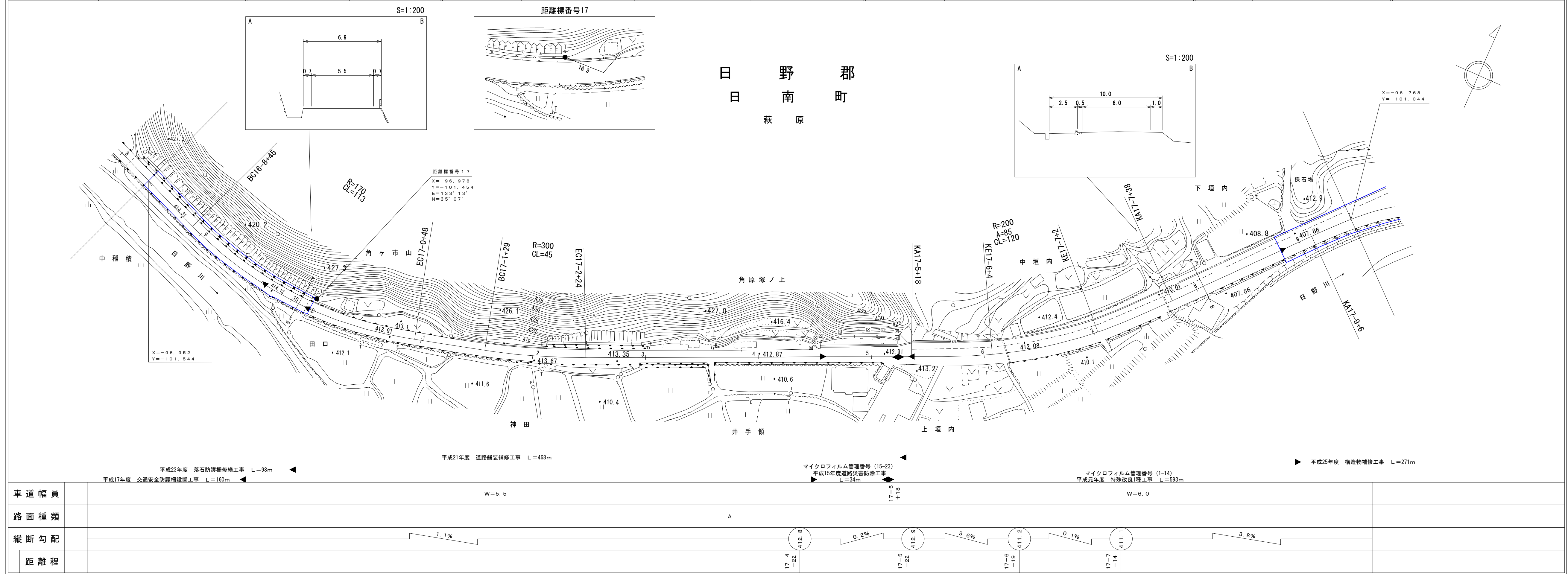
| 車道幅員 | 路面種類 | 縦断勾配 | 距離程 |
|------|------|------|-----|
| | | | |
| | | | |
| | | | |

「この地図は、建設省国土地理院長の承認を得て、同院所管の測量標及び測量成果を使用して調製したものである。 (承認番号) 昭53 中公第 77 号」

鳥 取 県

樁コンサルタント株式会社

鳥 取 県



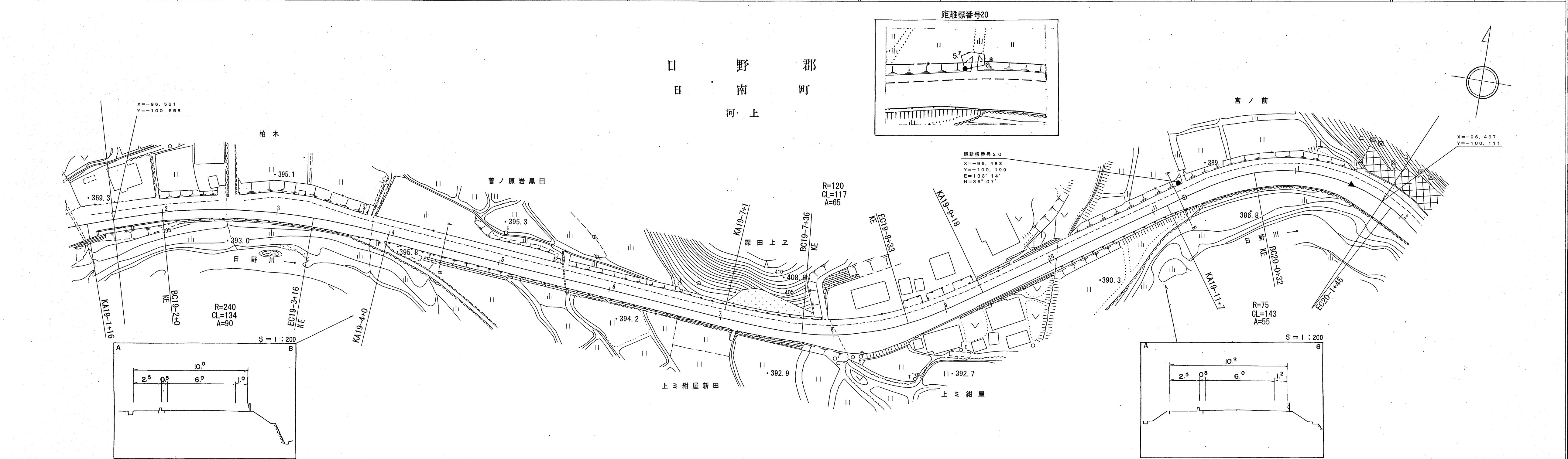
鳥 取 県

「この地図は、建設省国土地理院長の承認を得て、同院所管の測量表及び測量成果を使用して調整したものである。
(承認番号)昭53. 中公第 77 号」

道 路 台 帳 平 面 図

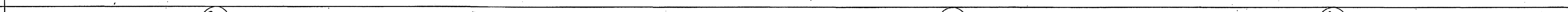
鳥 取 県

| | | | | | | | | | | | | | |
|---------|-------------|---------|---------|-------|--------|------|-----|-----|-----------|-----|-------------|------|-------|
| 調 製 年 月 | 平 成 7 年 1 月 | 図 面 縮 尺 | 1:1,000 | 路線コード | 15-183 | 道路種別 | 国 道 | 路線名 | 国 道 183 号 | 区 間 | 19-2 ~ 20-3 | 図面番号 | 41-18 |
|---------|-------------|---------|---------|-------|--------|------|-----|-----|-----------|-----|-------------|------|-------|



マイクロフィルム管理番号 (61-12)
昭和61年度 特殊改良1種工事 L=815 m

(06-12)
平成6年度 道路災害防除工事 L=56 m

| | | | | | |
|------|--|-------|------|--|--|
| 車道幅員 | W=6.0 | | | | |
| 路面種類 | A | | | | |
| 縦断勾配 |  | | | | |
| 距離程 | 19+3 | 19+48 | 20+0 | | |

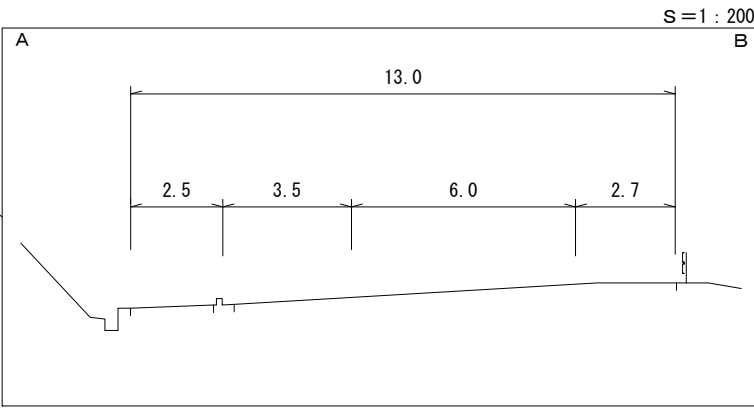
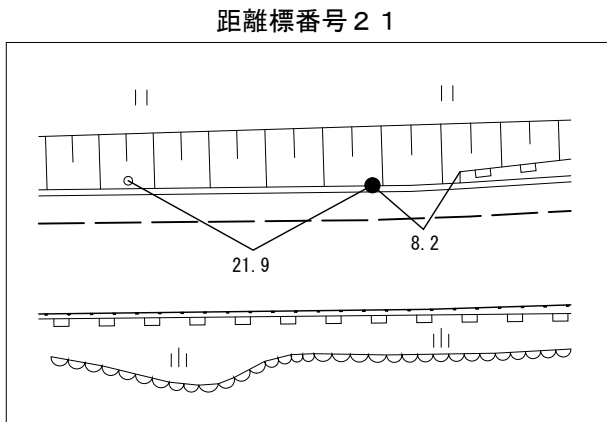
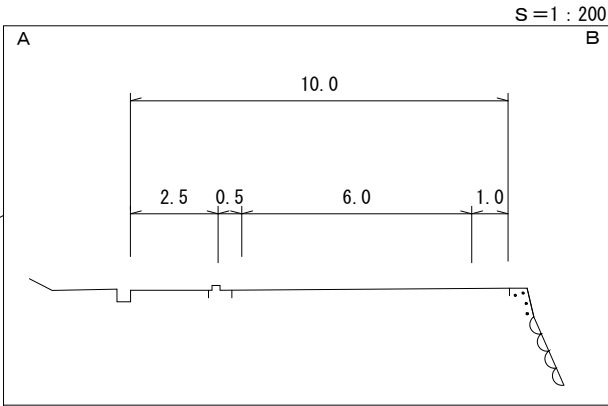
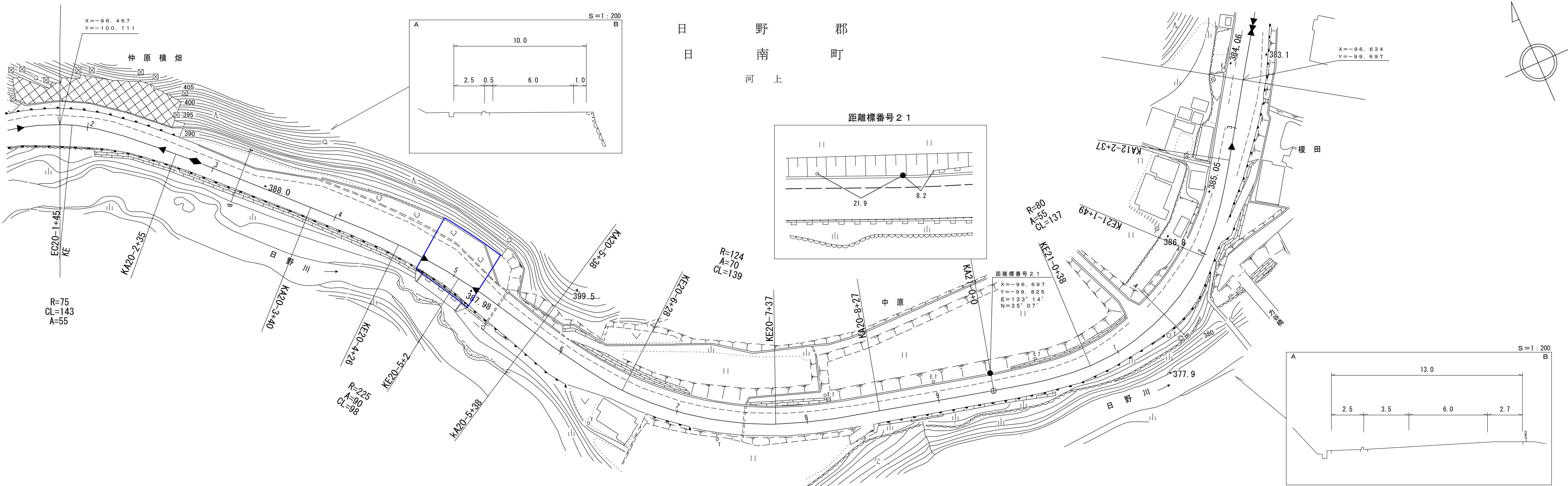
「この地図は、建設省国土地理院長の承認を得て、同院所管の測量標及び測量成果を
使用して調製したものである。」 (承認番号) 昭53 中公第 77 号


ダイニチ
有限会社
久米株式
測量

道 路 台 帳 平 付 図

鳥 取 県

| | | | | | | | | | | | | | |
|---------|---------------|---------|---------|---------|--------|---------|---------|-------|---------|-----|-------------------|---------|-----------|
| 調 製 年 月 | 平 成 3 1 年 3 月 | 図 面 縮 尺 | 1:1,000 | 路 線 コード | 15-183 | 道 路 種 別 | 一 般 国 道 | 路 線 名 | 1 8 3 号 | 区 間 | 2 0 - 3 ~ 2 1 - 3 | 図 面 番 号 | 4 1 - 1 9 |
|---------|---------------|---------|---------|---------|--------|---------|---------|-------|---------|-----|-------------------|---------|-----------|

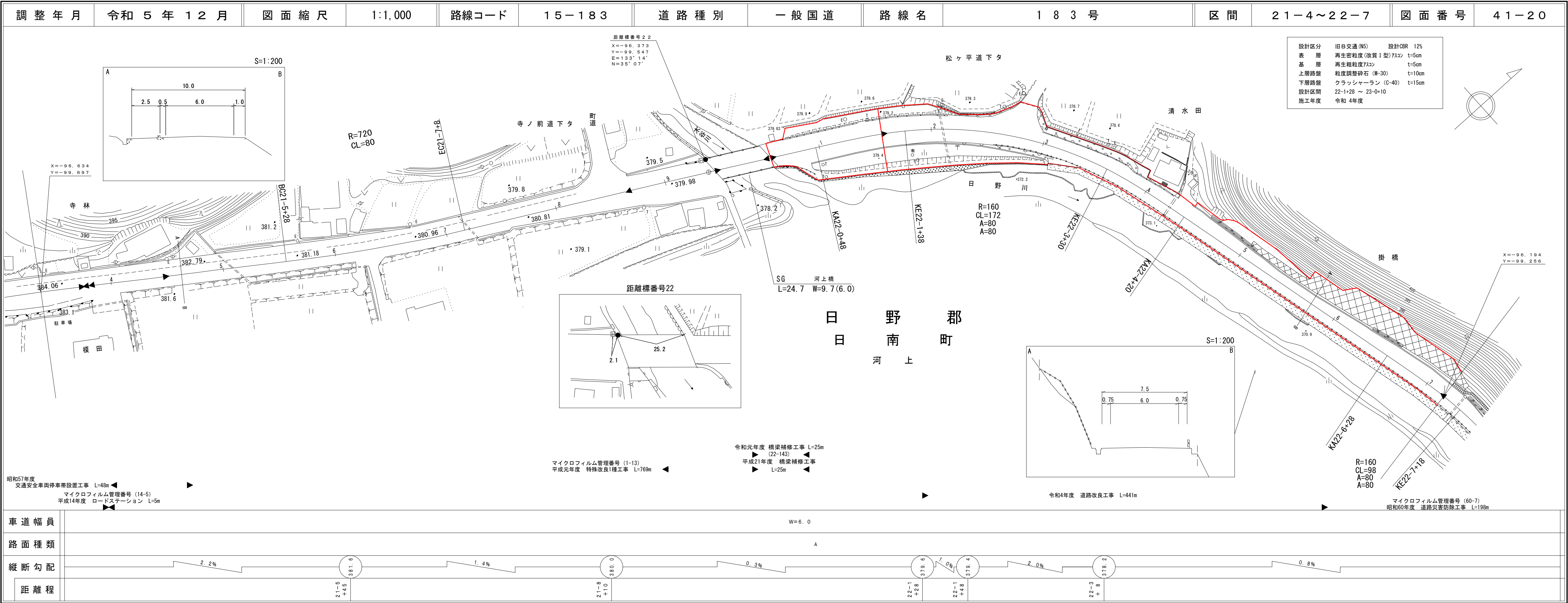


| | | | | | | | |
|--------------------------------|--|--|-------|------------------------------|-------|------------------------------|-------|
| (06-12) 平成6年度 道路災害防除工事 L=56m ◀ | | 平成30年度 構造物修繕工事 (交付金補修) L=25m ▶ | | (1-13) 平成元年度 特殊改良1種工事 L=769m | | ▶ 昭和57年度 交通安全車両停車帯設置工事 L=48m | |
| 車 道 幅 員 | | W=6.0 | | | | | |
| 路 面 種 類 | | A | | | | | |
| 縦 断 勾 配 | |  | | | | | |
| 距 離 程 | | 20-4 +13 | 387.6 | 20-9 +3 | 389.3 | 21-3 +20 | 384.3 |

株式会社
ダイニチ
エンジニア
リサーチ
システムズ
パナメス
インテック
スト

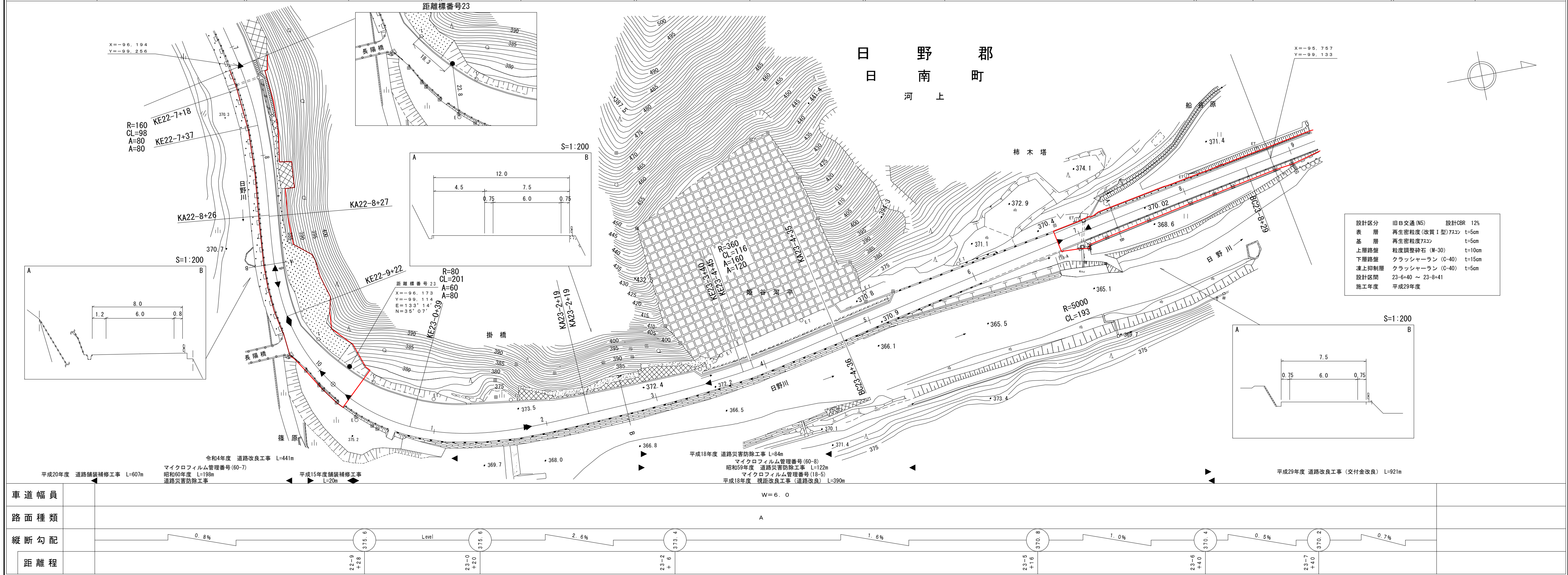
道 路 台 帳 付 図

鳥 取 県




株式会社ヨナゴ
技研コンサルタント
株式会社
ミット

鳥 取 県



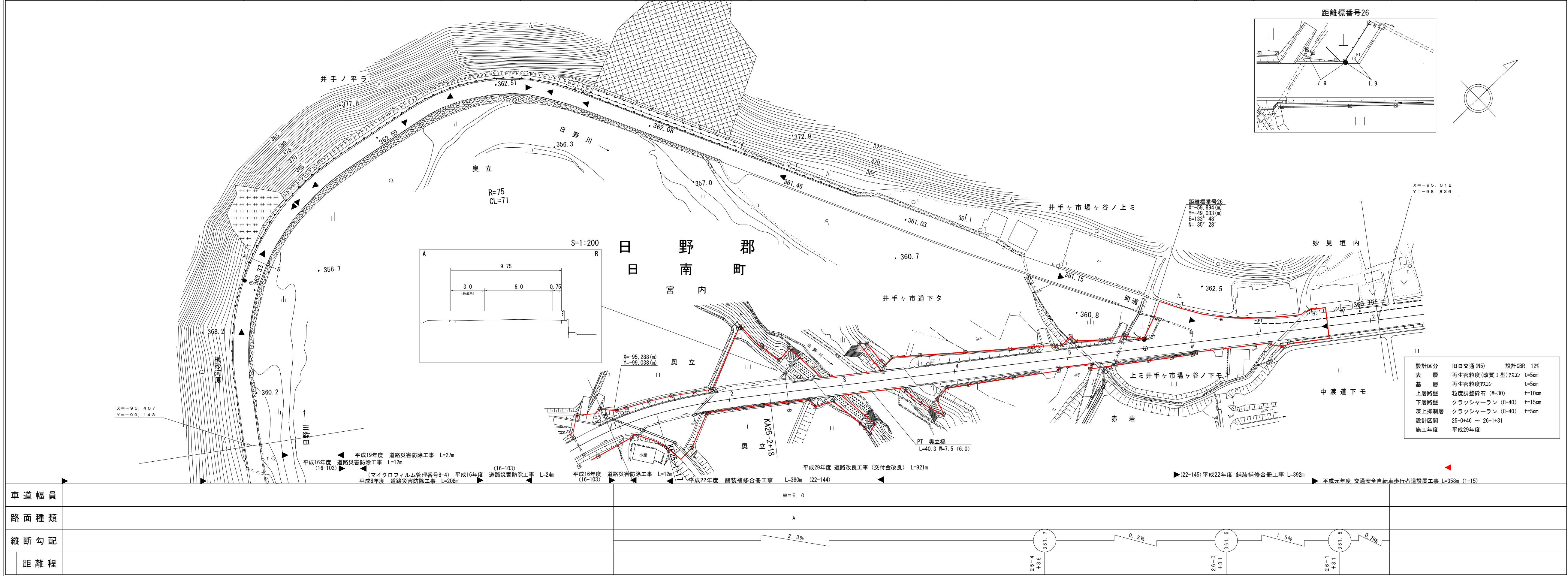
株式会社 アイテック
株式会社 アートスペース
株式会社 ミット

鳥 取 県

| | | | |
|------|--|---|--|
| 車道幅員 | | W=6.0 | |
| 路面種類 | | A | |
| 縦断勾配 | |  | |
| 距離程 | | 25+0 +16 | |

株式会社 アイテック
株式会社 アートスペース

鳥 取 県



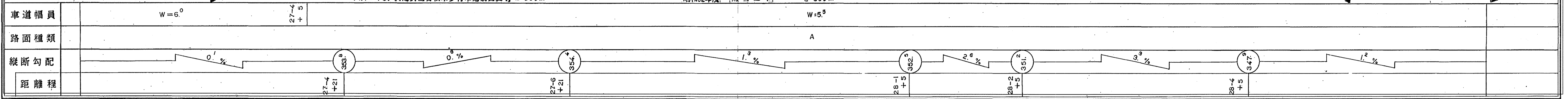
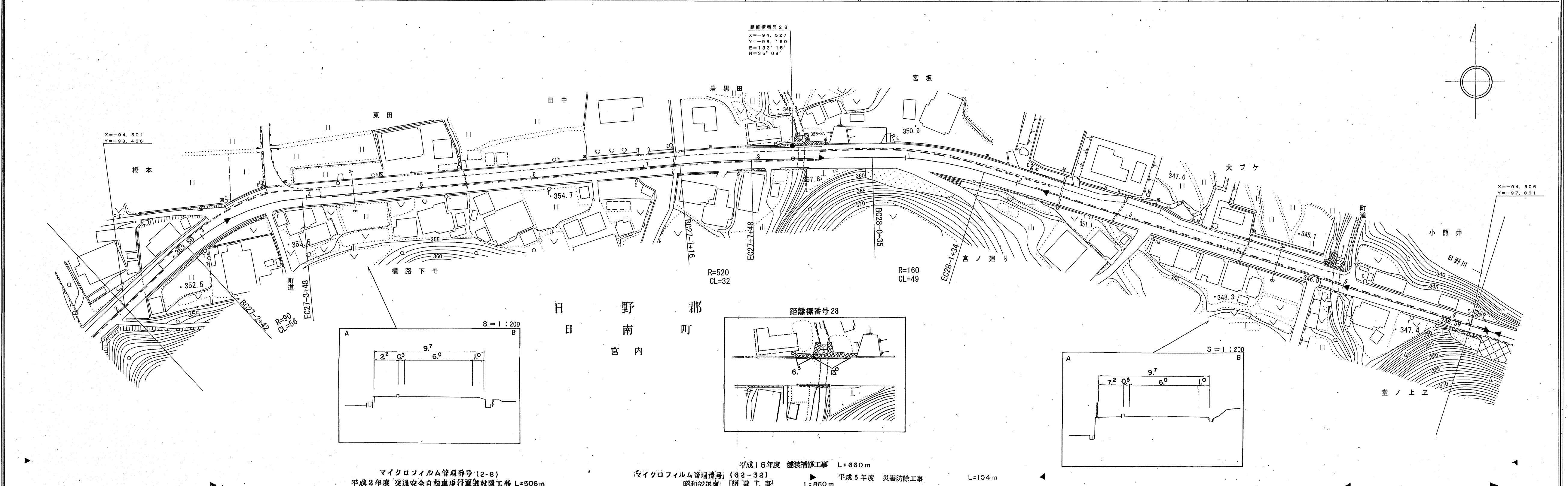
鳥 取 県

| | | | | | | | | | | |
|------|------------|--|--|--|------------|--|------------|--|-------------|-------------|
| 車道幅員 | W=6.0 | | | | | | | | | |
| 路面種類 | A | | | | | | | | | |
| 縦断勾配 | | | | | | | | | | |
| 距離程 | 26+4 +9 | | | | 26+8 +9 | | 26+9 +9 | | 26+12 +9 | 27+0 +21 |

道 路 台 帳 平 面 図

鳥 取 県

| | | | | | | | | | | | | | |
|---------|--------------|---------|---------|-------|--------|---------|-----|-------|-----------|-----|-----------|---------|-------|
| 調 製 年 月 | 平 成 17 年 3 月 | 図 面 縮 尺 | 1:1,000 | 路線コード | 15-183 | 道 路 種 別 | 国 道 | 路 線 名 | 国 道 183 号 | 区 間 | 27-2~28-6 | 図 面 番 号 | 41-25 |
|---------|--------------|---------|---------|-------|--------|---------|-----|-------|-----------|-----|-----------|---------|-------|



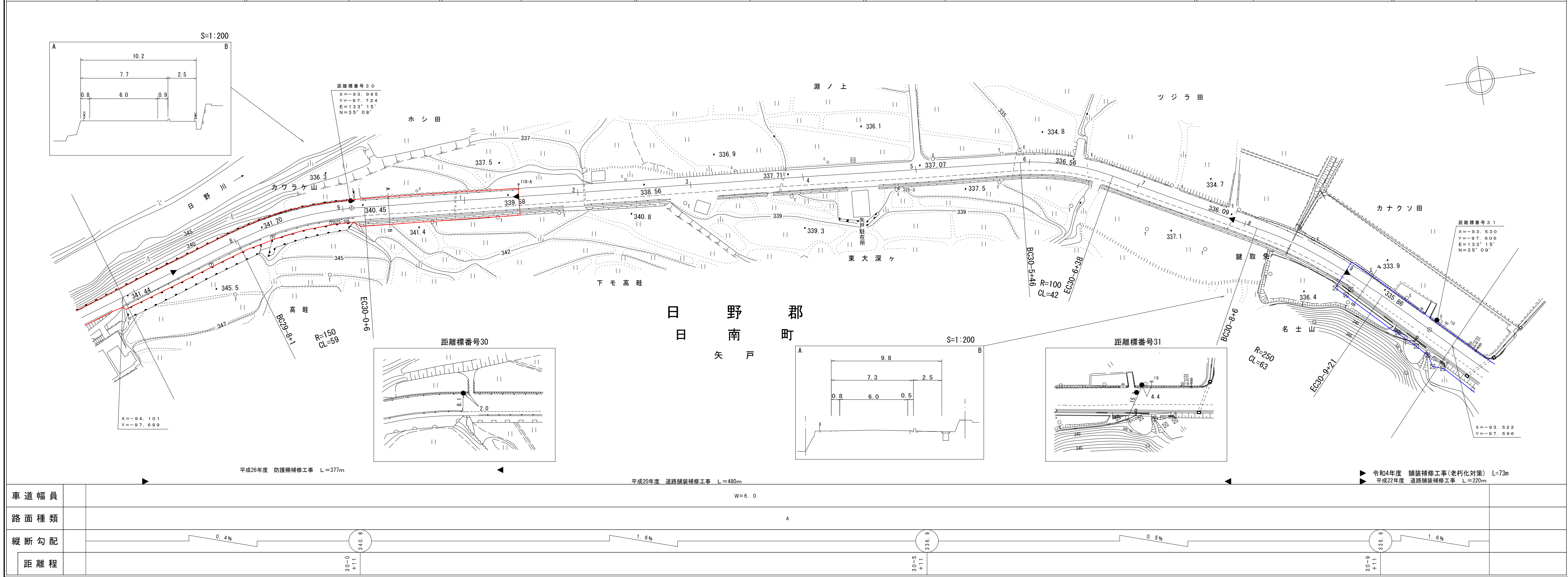
(有) 小坂測量事務所
株式会社小坂測量事務所

この図面は、建設省国土地理院長の承認を得て、同院所管の測量標及び測量成果を使用して調製したものである。
(承認番号) 昭53 中公第 17 号

鳥 取 県

株式会社ワーパス
アサヒコンサルタント株式会社
シナワ技研コンサルタント(株)
株式会社アートスペース
ダイニチ技研株式会社
サンイン技術コンサルタント株式会社

鳥 取 県



鳥 取 県

株式会社アイテック
株式会社アートスペース