

鳥 取 県

[illegible]

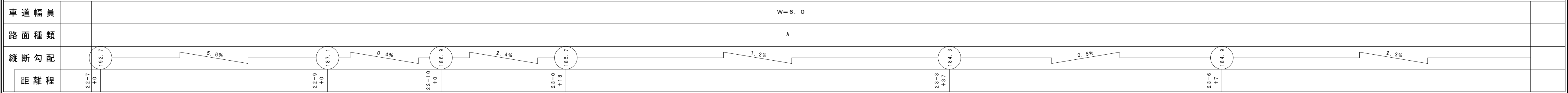
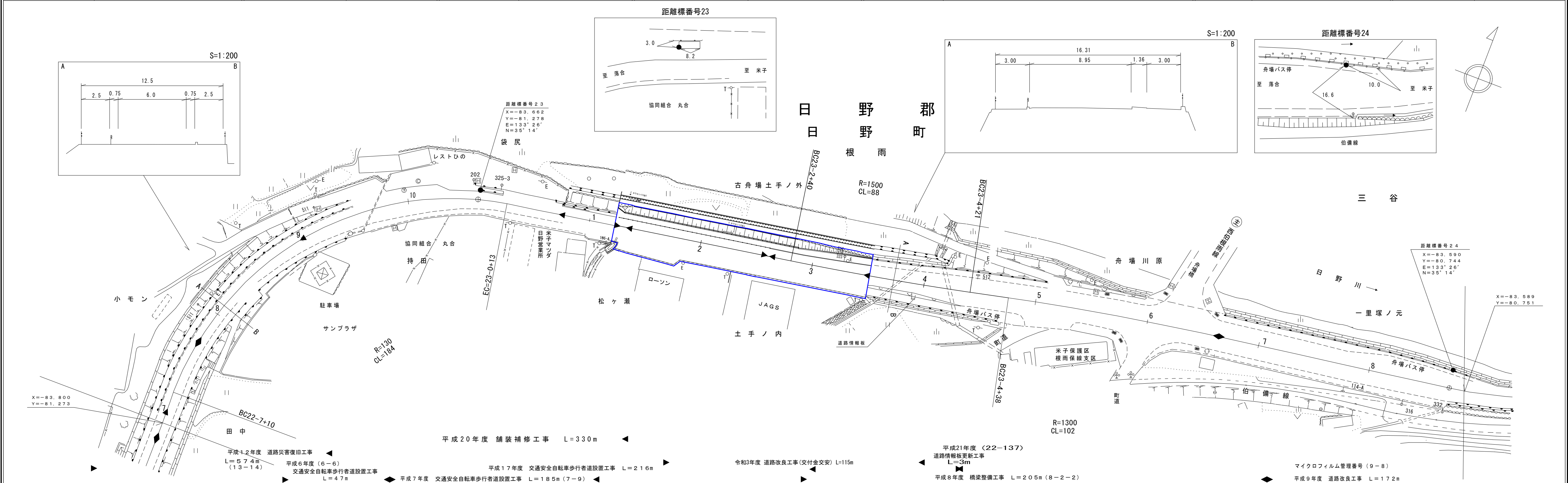
株式会社アーツスペース

樫コンサルタント株式会社
株式会社アートスペース
シンワ技研コンサルタント(株)
サンイン技術コンサルタント株式会社

道 路 台 帳 付 図

鳥 取 県

調 整 年 月	令 和 4 年 3 月	図 面 縮 尺	1:1,000	路線コード	1 5 - 1 8 1	道 路 種 別	一般国道	路 線 名	181 号	区 間	2 2 - 7 ~ 2 4 - 0	図 面 番 号	7 5 - 2 2
---------	-----------------------	---------	---------	-------	-------------	---------	------	-------	-------	-----	-------------------	---------	-----------



株式会社 日化技研
株式会社 アイテック
株式会社 アートスペース
(株)日新コンサルタント
(有)小坂測量事務所
(有)日新コンサルタント
(有)イズミ設計コンサルタント

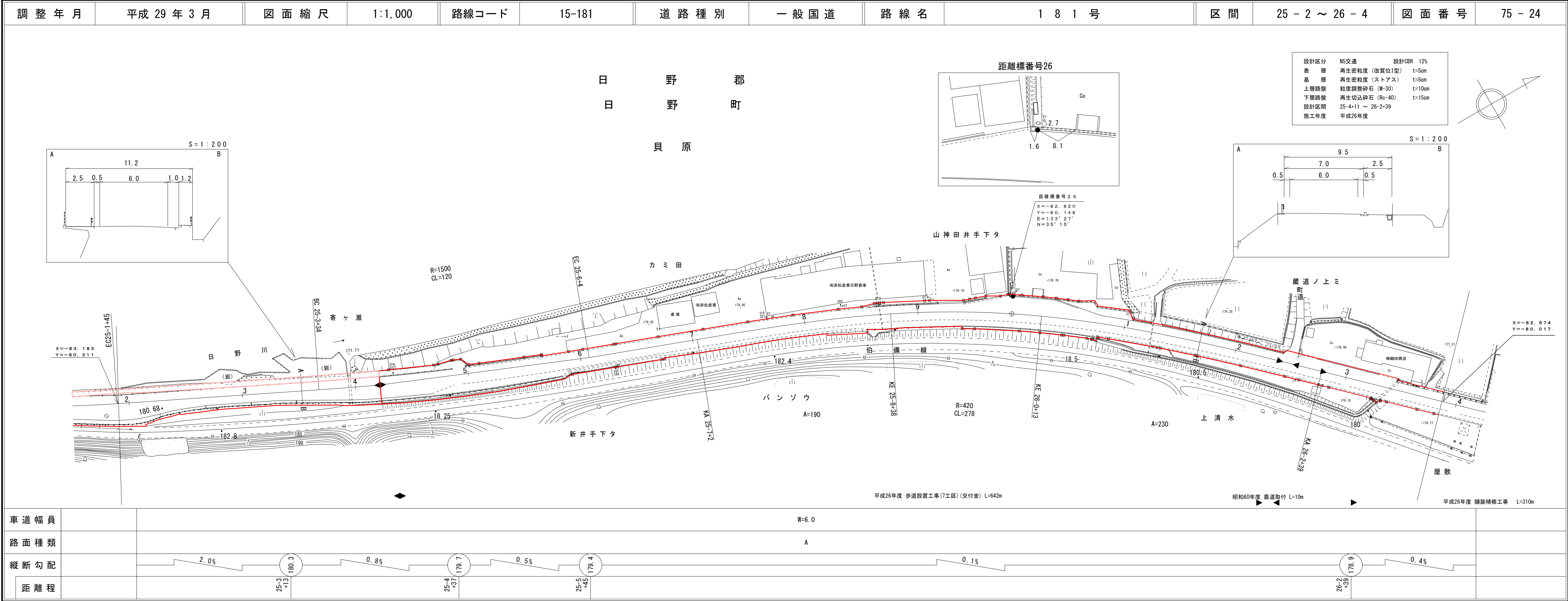
鳥 取 県

[illegible]株式会社アイテック
株式会社 アートスペース

「この地図は、建設省国土地理院長の承認を得て、同院所管の測量標及び測量成果を使用して調製したものである。 (承認番号) 昭53 中公第 77 号」

道 路 台 帳 付 図

鳥 取 県

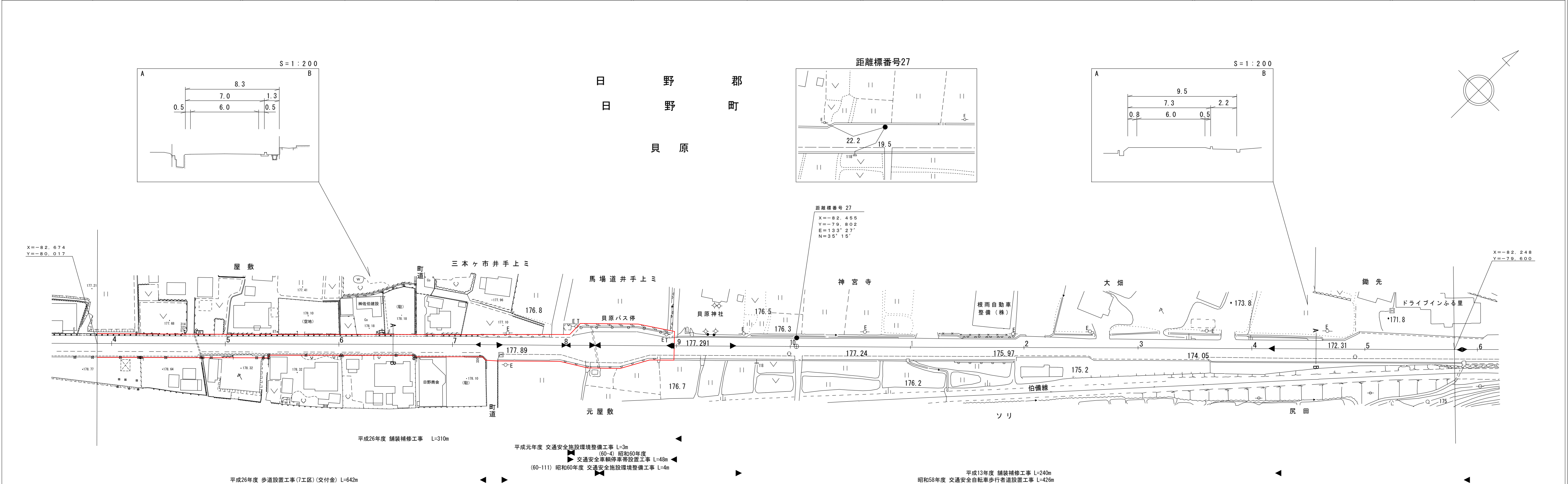


株式会社アイテック

道 路 台 帳 付 図

鳥 取 県

調 整 年 月	平成 28 年 3 月	図 面 縮 尺	1:1,000	路線コード	15-181	道 路 種 別	国 道	路 線 名	国 道 181 号	区 間	26 - 4 ~ 27 - 6	図 面 番 号	75 - 25
---------	-------------	---------	---------	-------	--------	---------	-----	-------	-----------	-----	-----------------	---------	---------



車 道 幅 員													
路 面 種 類													
縦 断 勾 配													
距 離 程													

鳥 取 県

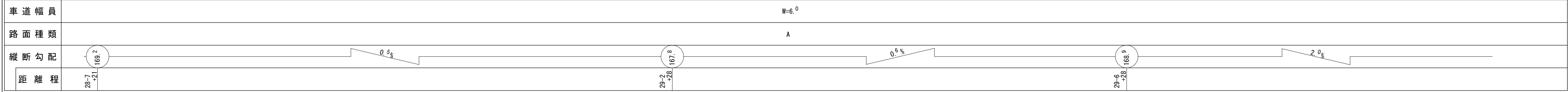
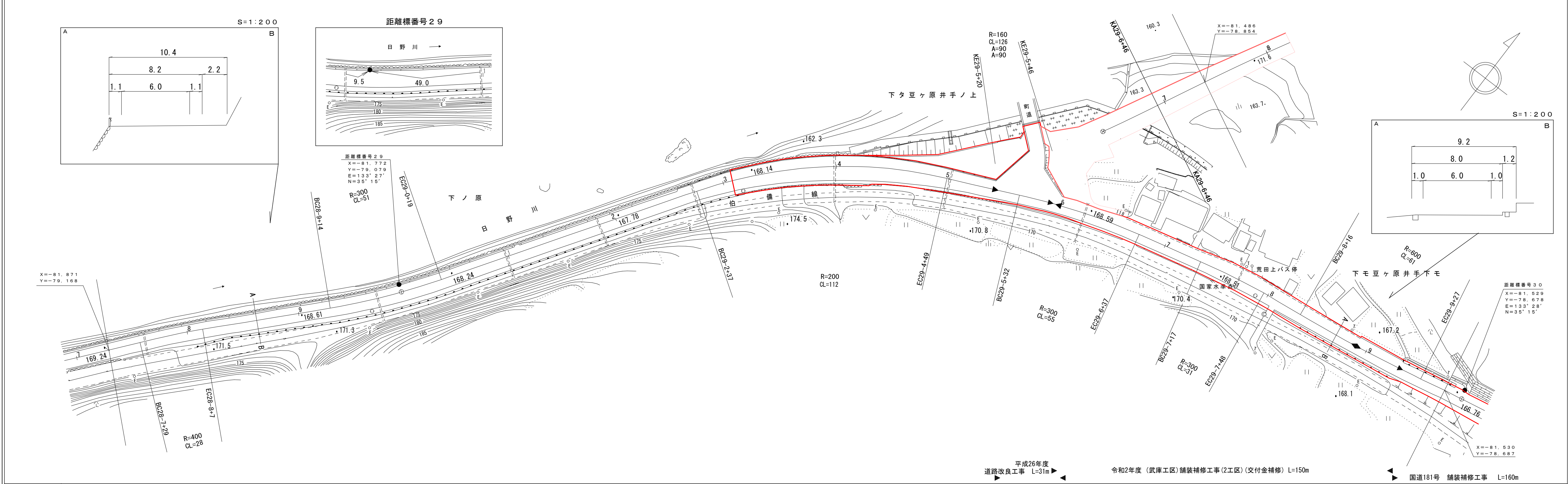
[illegible]

「この地図は、建設省国土地理院長の承認を得て、同院所管の測量標及び測量成果を使用して調製したものである。 (承認番号) 昭53 中公第 77 号」

道 路 台 帳 付 図

鳥 取 県

調 整 年 月	令 和 3 年 3 月	図 面 縮 尺	1 : 1000	路線コード	1 5 - 1 8 1	道 路 種 別	一 般 国 道	路 線 名	1 8 1 号	区 間	28-7~30-0	図 面 番 号	75-27
---------	-------------	---------	----------	-------	-------------	---------	---------	-------	---------	-----	-----------	---------	-------



有限会社マツモトサー
サンイン技術コンサルタント株式会社
アジア航測株式会社
株式会社アイテック
株式会社ミット

鳥 取 県

「この地図は、建設省国土地理院長の承認を得て、同院所管の測量標及び測量成果を使用して調製したものである。」
(承認番号)昭53 中公第 77 号

株式会社アイテック
サンイン技術コンサルタンツ株式会社
株式会社アートスペース

鳥 取 県

[illegible]

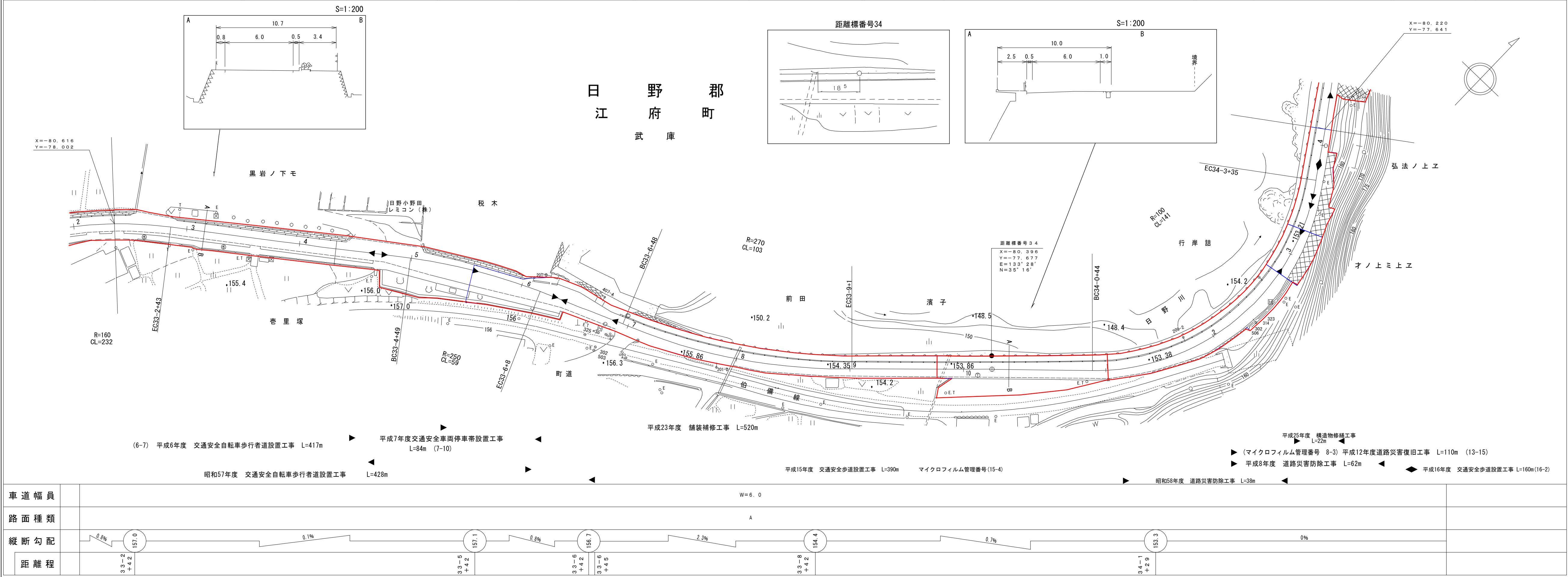
鳥 取 県

「この地図は、建設省国土地理院長の承認を得て、同院所管の測量標及び測量成果を使用して調製したものである。
(承認番号)昭53 中公第 77 号」

道 路 台 帳 付 図

鳥 取 県

調 製 年 月	令 和 2 年 3 月	図 面 縮 尺	1:1,000	路線コード	1 5 - 1 8 1	道 路 種 別	一 般 国 道	路 線 名	1 8 1 号	区 間	3 3 - 3 ~ 3 4 - 4	図 面 番 号	7 5 - 3 1
---------	-------------	---------	---------	-------	-------------	---------	---------	-------	---------	-----	-------------------	---------	-----------



車 道 幅 員													
路 面 種 類													
縦 断 勾 配	0.8%	157.0	0.1%	157.1	0.8%	156.7	2.3%	154.4	0.7%	153.3	0%		
距 離 程	33-2+4.2		33-5+4.2		33-6+4.2	33-6+4.5	33-8+4.2		34-1+2.9				

サンイン技術コンサルタント株式会社

「この地図は、建設省国土地理院長の承認を得て、同院所管の測量標及び測量成果を使用して調製したものである。」 (承認番号)昭53 中公第 77 号