

道 路 台 帳 付 図

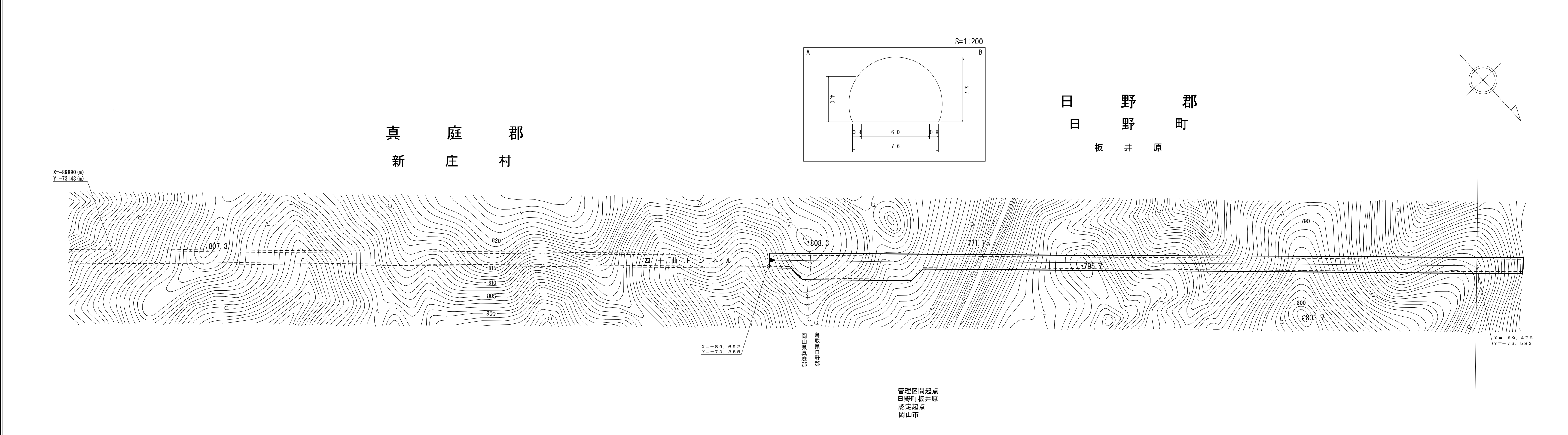
鳥 取 県

調 製 年 月	令 和 2 年 3 月	図 面 縮 尺	1:1,000	路線コード	1 5 - 1 8 1	道 路 種 別	一 般 国 道	路 線 名	1 8 1 号	区 間	岡山県	図 面 番 号	7 5 - 1
<div>岡山県</div> <div>新 庄 村</div> <div></div>													
車 道 幅 員													
路 面 種 類													
縦 断 勾 配													
距 離 程													

道路台帳付図

鳥取県

調製年月	令和2年3月	図面縮尺	1:1,000	路線コード	15-181	道路種別	一般国道	路線名	181号	区間		図面番号	75-2
------	--------	------	---------	-------	--------	------	------	-----	------	----	--	------	------



車道幅員		W=6.0											
路面種類		A											
縦断勾配													
距離程		0+000											

アサヒコンサルタント株式会社  
サンイン技術コンサルタント株式会社

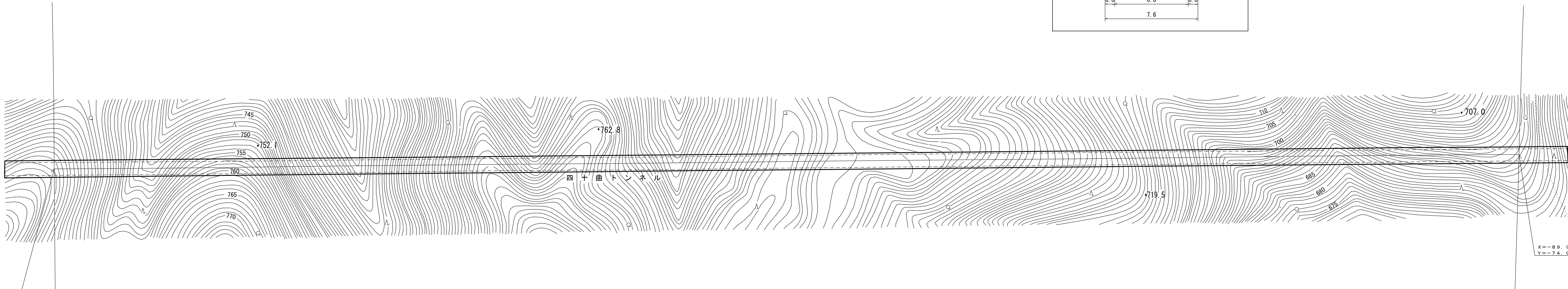
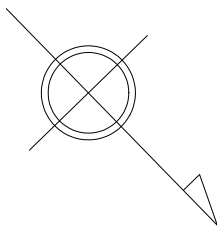
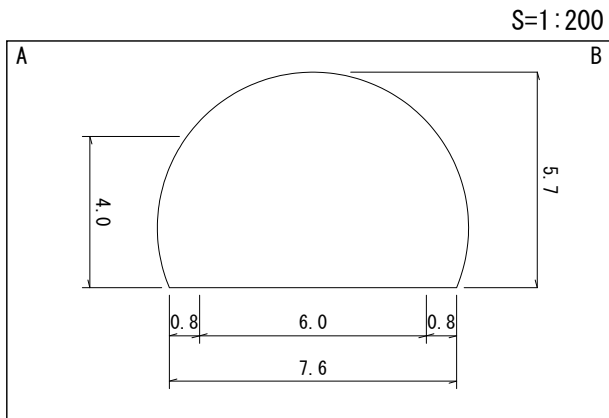
平成30年度 (四十曲トンネル) 構造物修繕工事 (交付金補修) L=1893m (鳥取県L=1063m)  
平成29年度 施設修繕工事 L=1063m  
平成27年度 構造物修繕工事 L=1063m  
平成26年度 構造物修繕工事 L=1063m  
平成25年度 構造物修繕工事 L=1063m  
平成24年度 舗装補修工事 (単県修繕) L=1073m

道 路 台 帳 付 図

鳥 取 県

調 製 年 月	令 和 2 年 3 月	図 面 縮 尺	1:1,000	路線コード	1 5 - 1 8 1	道 路 種 別	一 般 国 道	路 線 名	1 8 1 号	区 間		図 面 番 号	7 5 - 3
---------	-------------	---------	---------	-------	-------------	---------	---------	-------	---------	-----	--	---------	---------

日 野 郡  
日 野 町  
板 井 原



X=-89.478  
Y=-73.583

X=-89.067  
Y=-74.018

平成30年度 (四十曲トンネル) 構造物修繕工事 (交付金補修) L=1893m (鳥取県L=1063m)  
平成29年度 施設修繕工事 L=1063m  
平成27年度 構造物修繕工事 L=1063m  
平成26年度 構造物修繕工事 L=1063m  
平成25年度 構造物修繕工事 L=1063m  
平成24年度 舗装補修工事 (単県修繕) L=1073m

車 道 幅 員	W=6.0
路 面 種 類	A
縦 断 勾 配	
距 離 程	

アサヒコンサルタント株式会社  
マツモトサーバイコンサルタント  
サンイン技術コンサルタント株式会社

## 鳥 取 県

Technical drawing of a road project, showing a plan view of a road section including a tunnel (四十曲トンネル) and a bridge (RS 四十曲橋). The drawing includes various engineering details such as cross-sections (A-A, B-B), distance markers (距離標), and a longitudinal section (縦断勾配).

**Plan View Details:**

- 四十曲トンネル (Shikoku Tunnel):** Located on the left side of the plan view. It includes a cross-section (A-A) showing a semi-circular tunnel with a width of 6.0m and a height of 4.0m. The tunnel is labeled with "四十曲トンネル" and "トンネル内警報標示".
- RS 四十曲橋 (RS Shikoku Bridge):** Located in the center of the plan view. It includes a cross-section (A-A) showing a bridge with a width of 7.6m and a height of 4.0m. The bridge is labeled with "RS 四十曲橋" and "L=3.9 W=7.1 (6.0)".
- Distance Markers (距離標):** Several distance markers are shown, including "距離標番号2" and "距離標番号3". They provide coordinates (X, Y) and bearing (E, N) for specific points on the road.
- Cross-sections (A-A, B-B):** Detailed cross-sections of the road and bridge are provided, showing dimensions and structural details.

**Longitudinal Section (縦断勾配):**

- The longitudinal section shows the road's profile with various grades (e.g., 3.0%, 5.8%, 6.1%, 5.0%, 6.4%).
- Key points on the profile are labeled with stationing (e.g., 0+21, 2+0, 2+4, 2+6, 2+7, 2+33).

**Other Details:**

- 高き制限装置 (Height Restriction Device):** Located near the bridge, with a height of H=4.5.
- 家ノ上ミ (House on Top):** A label indicating a house located above the road.
- 峠ノ下タ (Pass Under):** A label indicating a pass located below the road.
- 峠根山 (Pass Root Mountain):** A label indicating a mountain located near the pass.

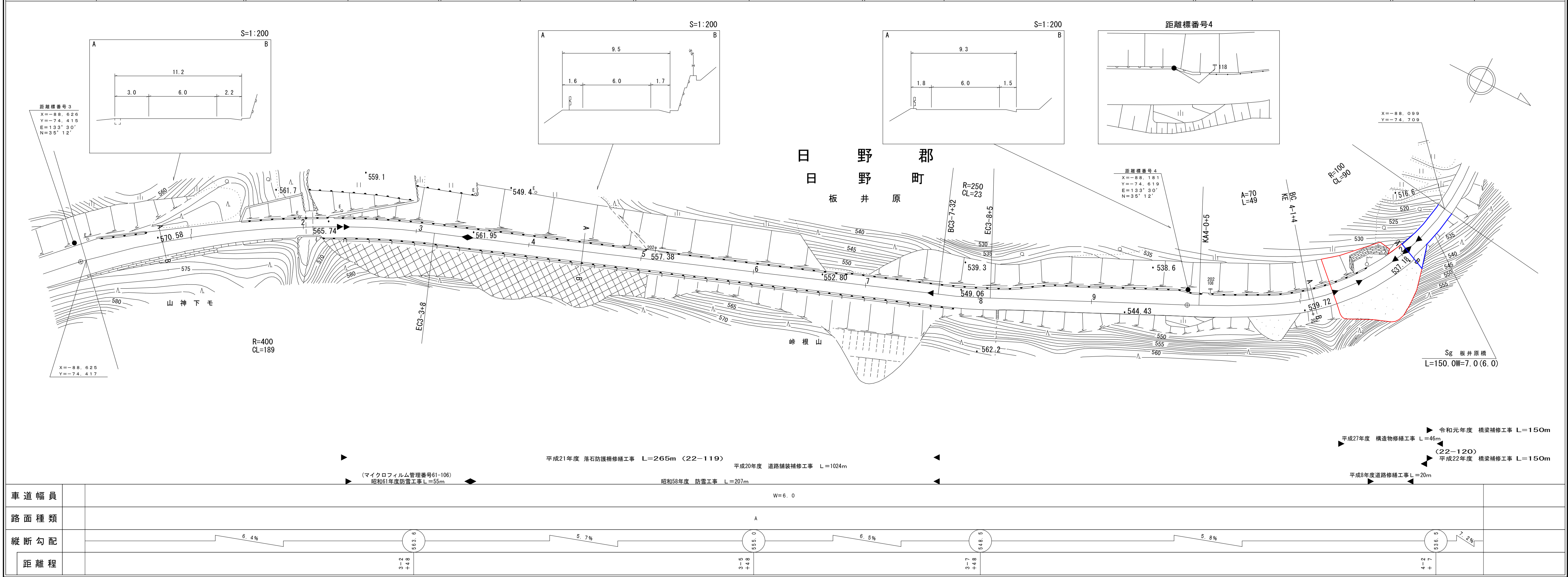
**Scale and Date:**

- The drawing is dated "平成30年度" (Heisei 30th year) and "令和元年" (Reiwa 1st year).
- The scale is indicated as "S=1:200".

アサヒコンサルタント株式会社  
シンワ技研コンサルタント(株)  
有限会社マツモトサーベイコンサルタント  
サンイン技術コンサルタント株式会社  
大山測地設計株式会社



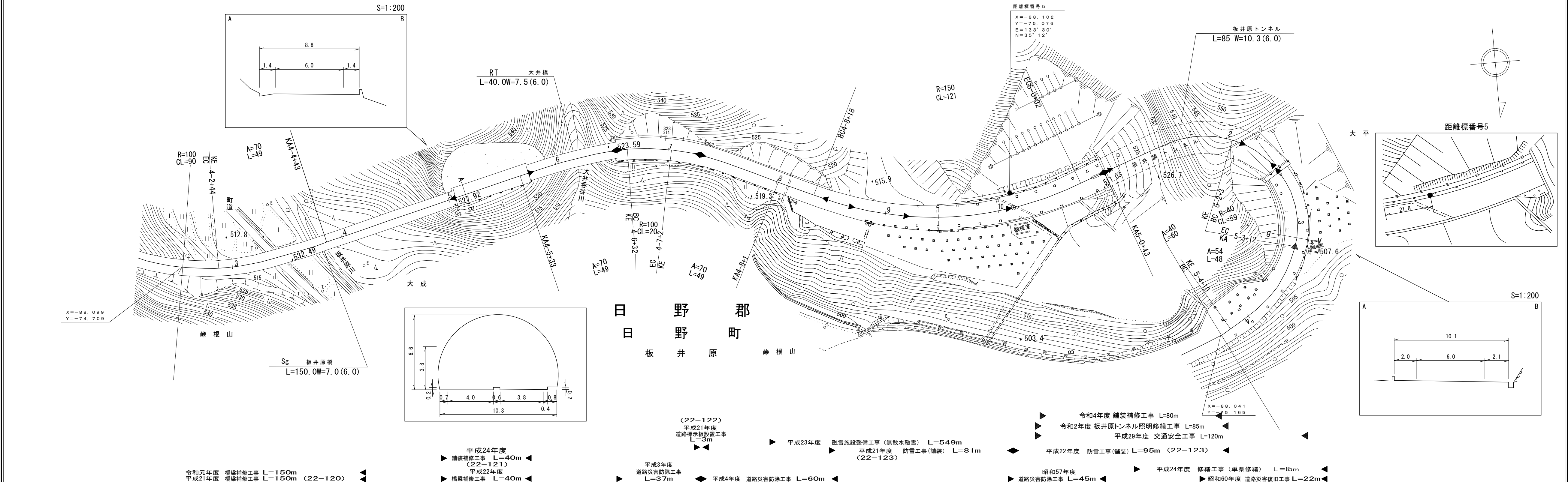
## 鳥 取 県



道 路 台 帳 付 図

鳥 取 県

調 整 年 月	令 和 6 年 3 月	図 面 縮 尺	1:1,000	路線コード	15-181	道 路 種 別	一 般 国 道	路 線 名	181 号	区 間	4-3~5-4	図 面 番 号	75-6
---------	-------------	---------	---------	-------	--------	---------	---------	-------	-------	-----	---------	---------	------



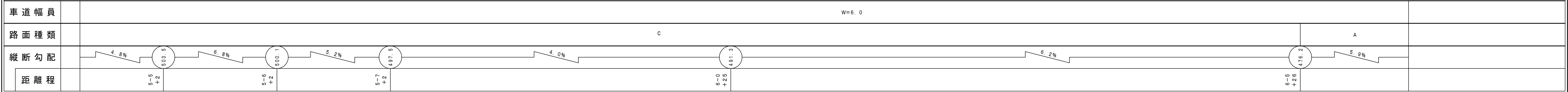
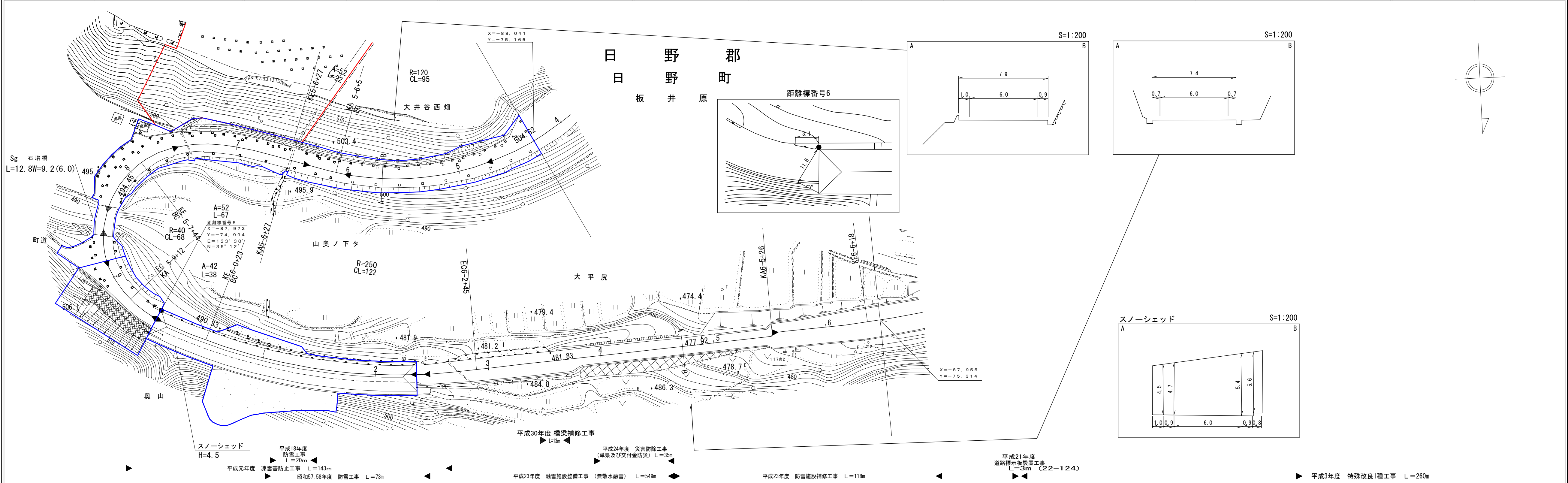
車 道 幅 員													
路 面 種 類													
縦 断 勾 配	7.2%	533.3	6.3%	527.0	4.4%	524.8	7.2%	521.2	4.2%	511.2	3.3%	505.9	
距 離 程	4-3 +7		4-5 +7		4-6 +7		4-7 +7		4-9 +10		5-0 +42		5-4 +2

アサヒコンサルタント株式会社  
大山測地設計株式会社  
株式会社マツモトサーバイコンサルタント

道 路 台 帳 付 図

鳥 取 県

調 整 年 月	平成 3 1 年    3 月	図 面 縮 尺	1:1,000	路線コード	1 5 - 1 8 1	道 路 種 別	一 般 国 道	路 線 名	1 8 1 号	区 間	5 - 4 ~ 6 - 6	図 面 番 号	7 5 - 7
---------	-----------------	---------	---------	-------	-------------	---------	---------	-------	---------	-----	---------------	---------	---------



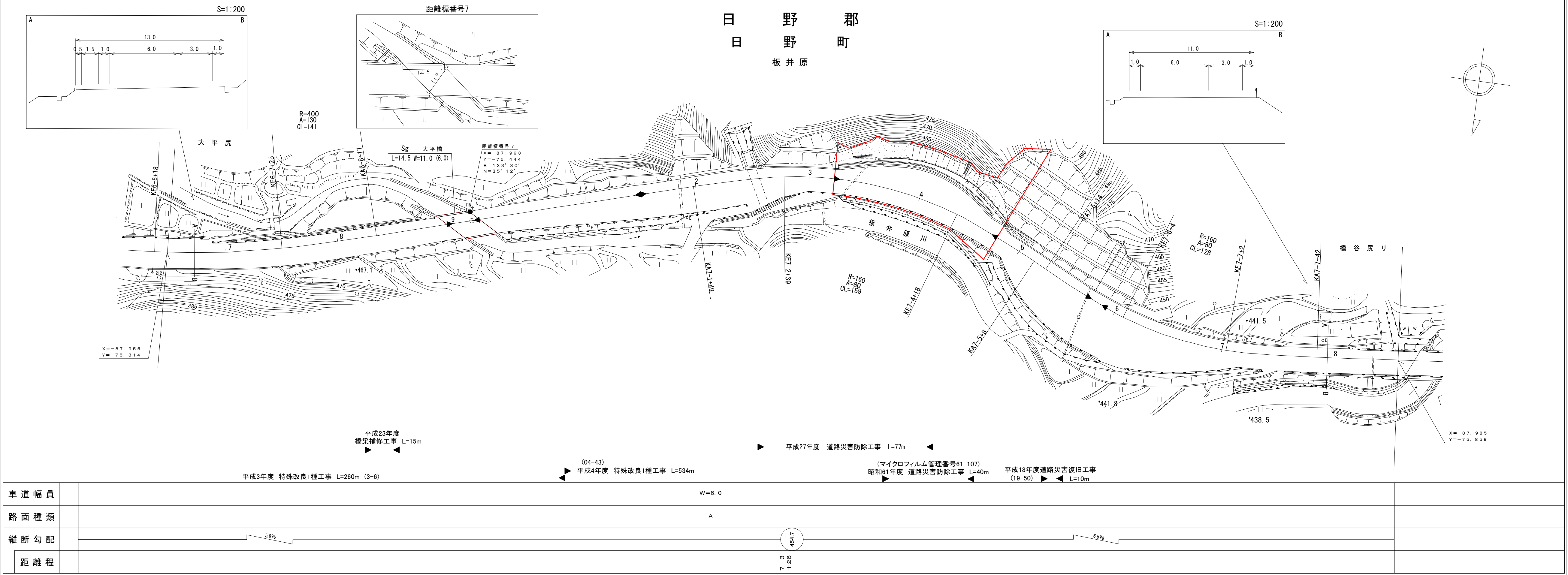
アサヒコンサルタント株式会社  
マツモトサール株式会社



道 路 台 帳 付 図

鳥 取 県

調 整 年 月	平 成 2 8 年 3 月	図 面 縮 尺	1:1,000	路線コード	15-181	道 路 種 別	国 道	路 線 名	国 道 181 号	区 間	6-6~7-9	図 面 番 号	75-8
---------	---------------	---------	---------	-------	--------	---------	-----	-------	-----------	-----	---------	---------	------

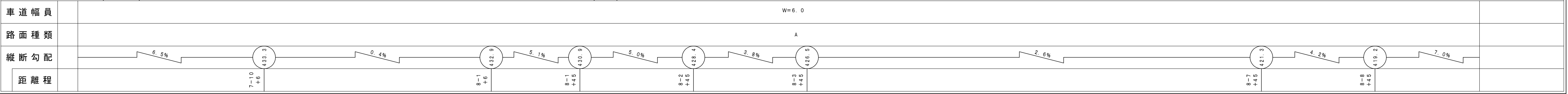
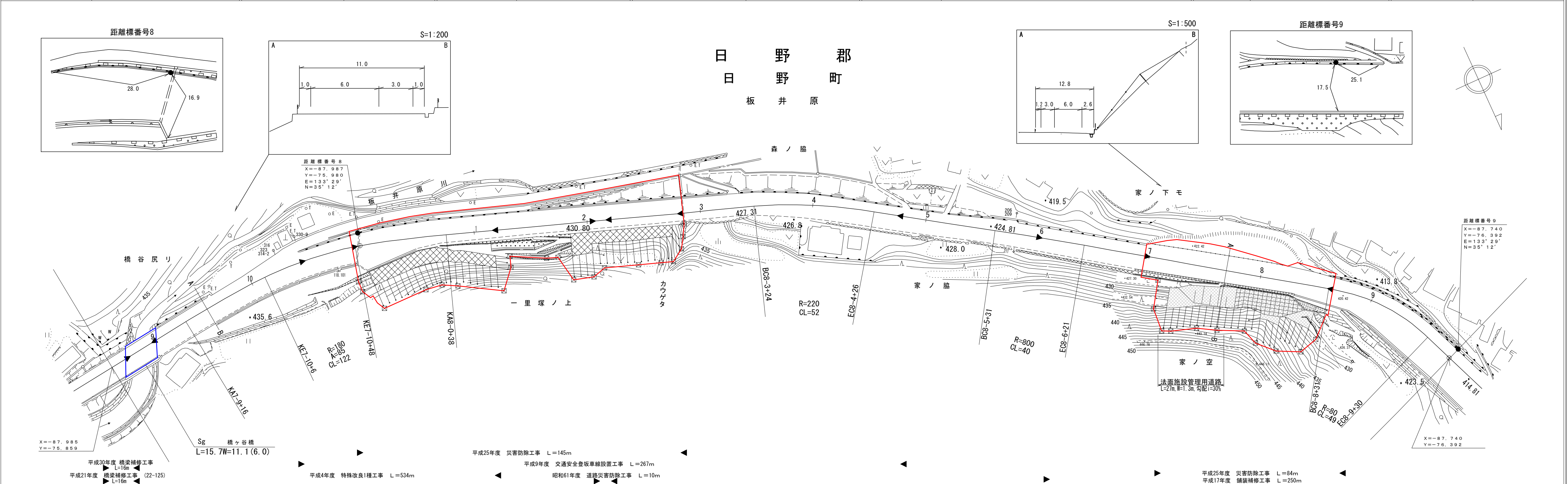


アサヒコンサルタント株式会社



道 路 台 帳 付 図 鳥 取 県

調 製 年 月	平 成 3 1 年 3 月	図 面 縮 尺	1 : 1,000	路線コード	1 5 - 1 8 1	道 路 種 別	一 般 国 道	路 線 名	1 8 1 号	区 間	7 - 9 ~ 9 - 0	図 面 番 号	7 5 - 9
---------	---------------	---------	-----------	-------	-------------	---------	---------	-------	---------	-----	---------------	---------	---------



有限会社マツモトサーバイコンサルタント  
株式会社 アイテック  
ダイニチ技研株式会社  
イズミ設計コンサルタント

## 鳥 取 県

[illegible]

樫コンサルタント株式会社  
(有)江府技研コンサルタント  
有限会社マツモトサベイコンサルタント



## 鳥 取 県

日野市  
板井原

距離標番号11

距離標番号11  
X=-87.072  
Y=-77.037  
E=133°29'  
N=35°12'

距離標番号11  
X=-87.078  
Y=-77.234

S=1:200

S=1:200

平成29年度 国道181号外(板井原工区外) 災害防除工事(4工区外)(交付金防災)(経済対策) L=126m  
曲リ谷尻

平成28年度 災害防除工事 L=52m

平成21年度 落石防護柵修繕工事 (22-127)  
L=19m

平成20年度 舗装補修工事 L=484m

平成21年度 落石防護柵修繕工事 L=102m (22-128)

平成4年度 (マイクロフィルム管理番号 4-4)  
道路災害防除工事 L=80m

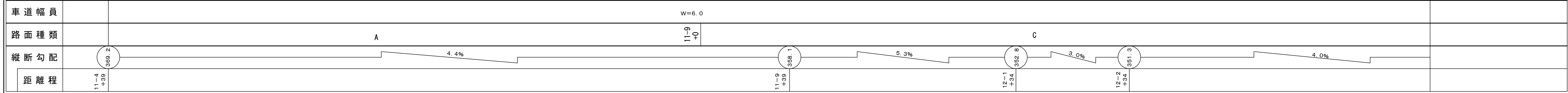
平成14年度 道路災害防除工事 L=55m (15-9)

平成26年度 災害防除工事 L=18m

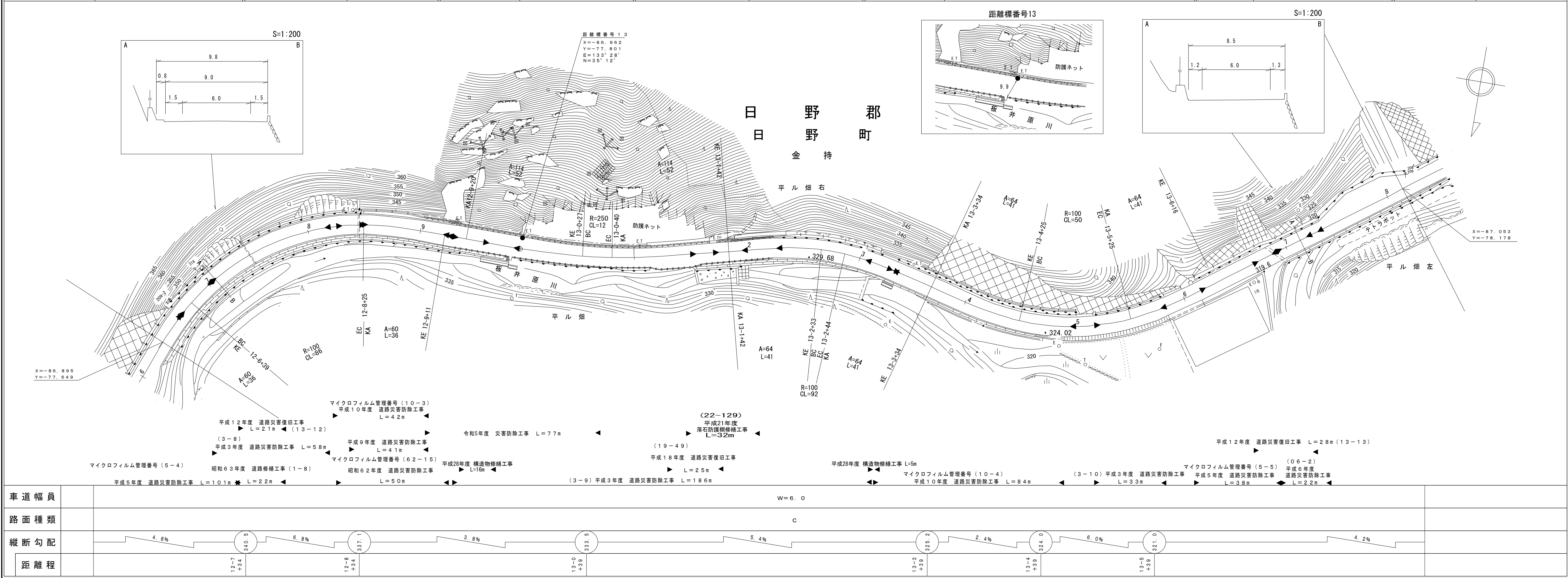
[illegible]



## 鳥 取 県



## 鳥 取 県

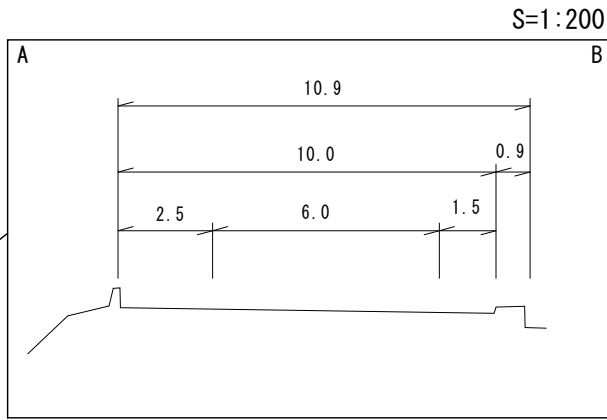
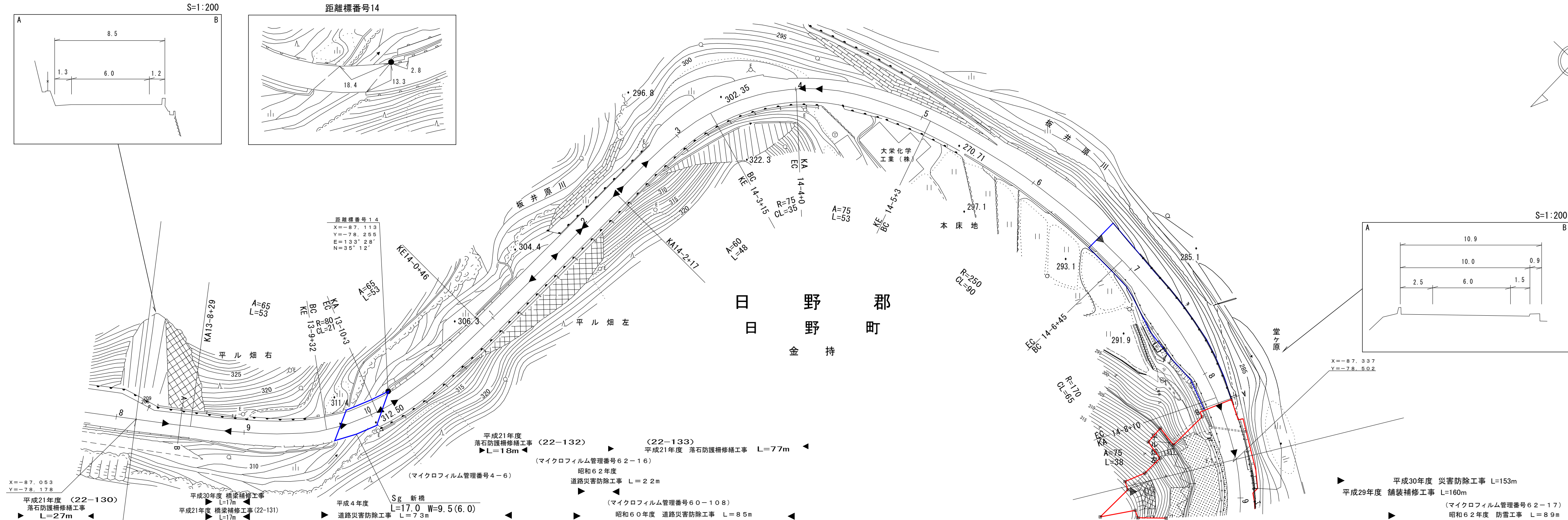
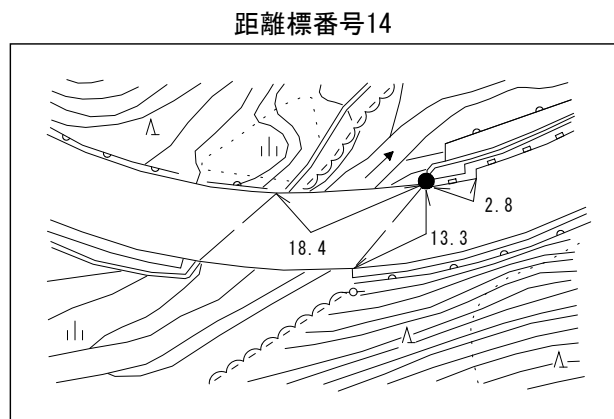
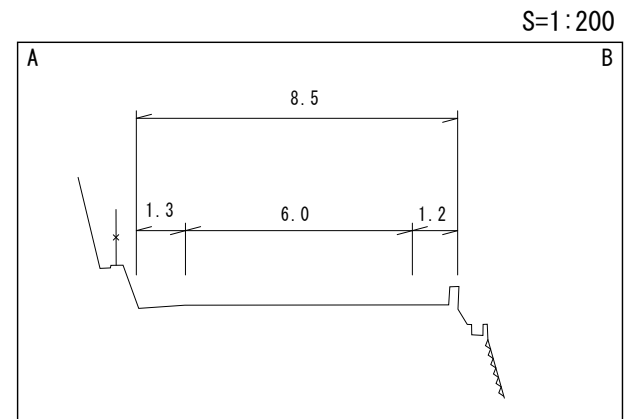




道 路 台 帳 付 図

鳥 取 県

調 整 年 月	令 和 2 年 3 月	図 面 縮 尺	1:1,000	路線コード	1 5 - 1 8 1	道 路 種 別	国 道	路 線 名	国 道 181 号	区 間	1 3 - 8 ~ 1 4 - 9	図 面 番 号	7 5 - 1 4
---------	-------------	---------	---------	-------	-------------	---------	-----	-------	-----------	-----	-------------------	---------	-----------

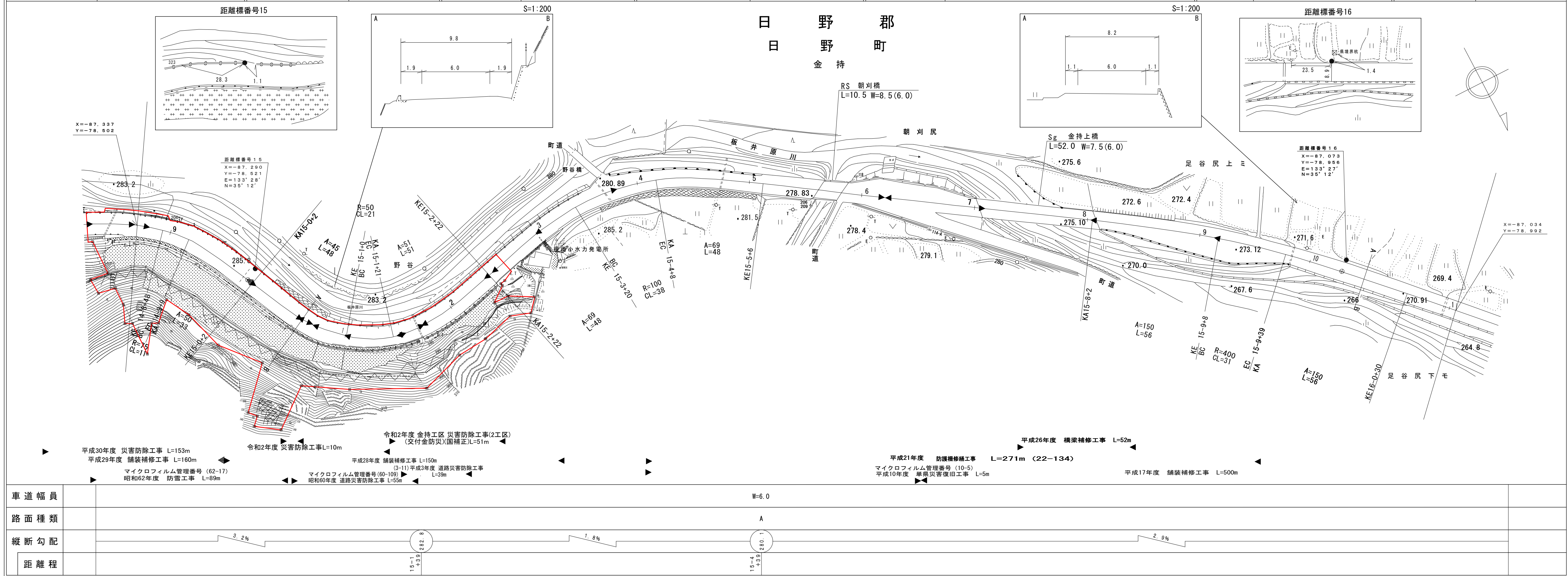


車 道 幅 員	W = 6.0											
路 面 種 類	C											
縦 断 勾 配	4.2% 5.6% 5.0% 5.8% 7.0% 4.4%											
距 離 程	13-9 +39	13-10 +4	13-11 +37	14-0 +29	14-1 +29	14-2 +29	14-3 +29	14-4 +29	14-5 +29	14-6 +29	14-7 +29	14-8 +29

株式会社 ヨナゴ技研コンサルタント  
株式会社 アイテック  
有限会社 マツモトサバイコンサルタント  
サンイン技術コンサルタント株式会社



## 鳥 取 県



アサヒコンサルタント株式会社  
シンワ技研コンサルタント(株)  
有限会社マツモトサーベイコンサルタント  
サンイン技術コンサルタント株式会社  
株式会社ミット

## 鳥 取 県

日野市  
日野町  
金持

距離標番号 17

距離標番号 17  
X=-86.772  
Y=-79.315  
E=133°27'  
N=35°12'

距離標番号 17  
X=-86.655  
Y=-79.438

平成28年度 道路災害防除工事  
L=49m  
(19-51)平成18年度 道路災害復旧工事 L=11m  
平成17年度 舗装補修工事 L=500m  
平成16年度 舗装補修工事 L=600m

車道幅員 W=6.0

路面種類 A

縦断勾配 2.9% 2.0% 3.0% 1.8%

距離 16-7 +25 16-8 +25 17-0 +4

株式会社アイテック







## 鳥 取 県

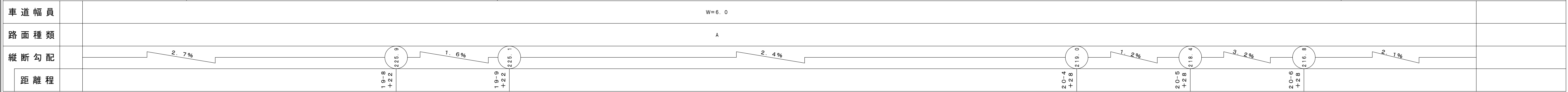
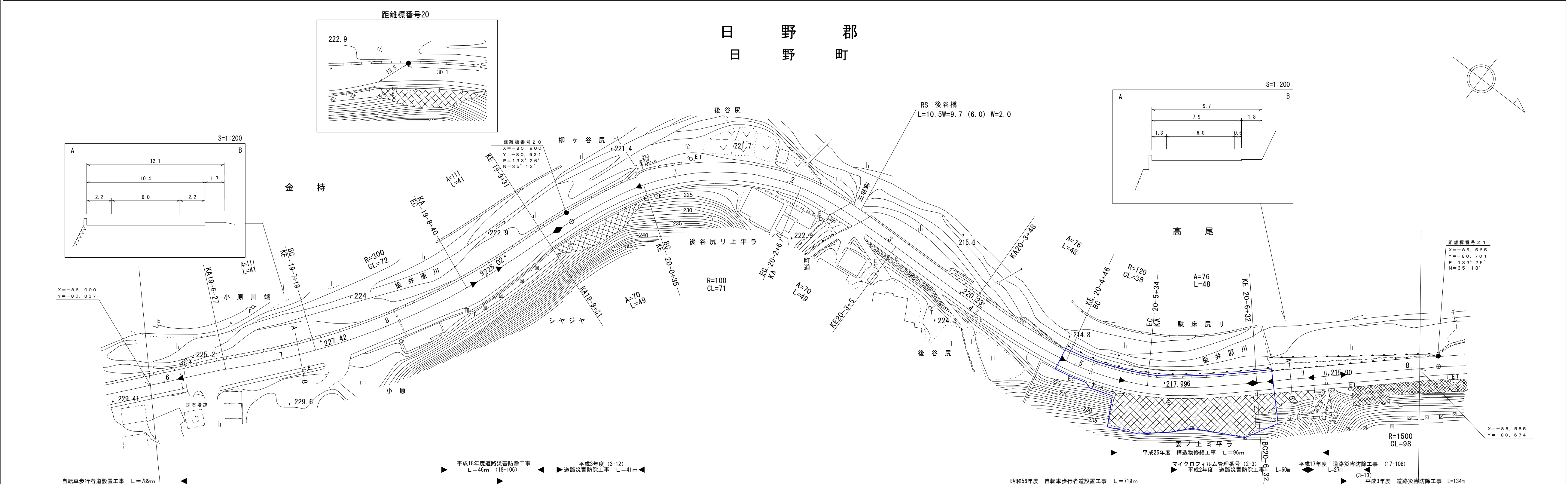
[illegible][illegible]

株式会社アイテック  
(有)広陵測量調査事務所

道 路 台 帳 平 面 図

鳥 取 県

調 製 年 月	平 成 2 6 年 3 月	図 面 縮 尺	1:1,000	路線コード	15-181	道 路 種 別	一 般 国 道	路 線 名	1 8 1 号	区 間	1 9 - 6 ~ 2 0 - 8	図 面 番 号	7 5 - 1 9
---------	---------------	---------	---------	-------	--------	---------	---------	-------	---------	-----	-------------------	---------	-----------



(有) 日野測量調査事務所  
(有) イズミ設計コンサルタント  
(有) 江府技研コンサルタント

