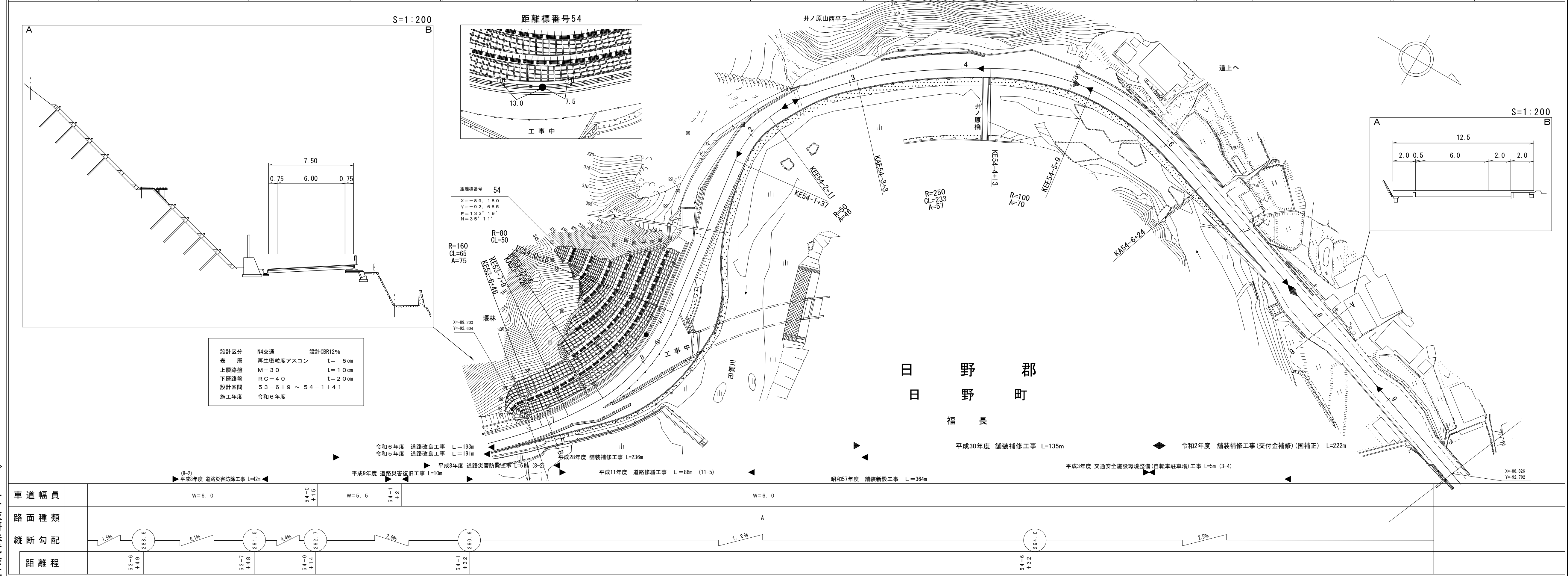


鳥 取 県

[illegible]

鳥 取 県



鳥 取 県

[illegible]

有限会社 コウリヨウ
株式会社 日新コンサルタント
野口技研有限公司

鳥 取 県

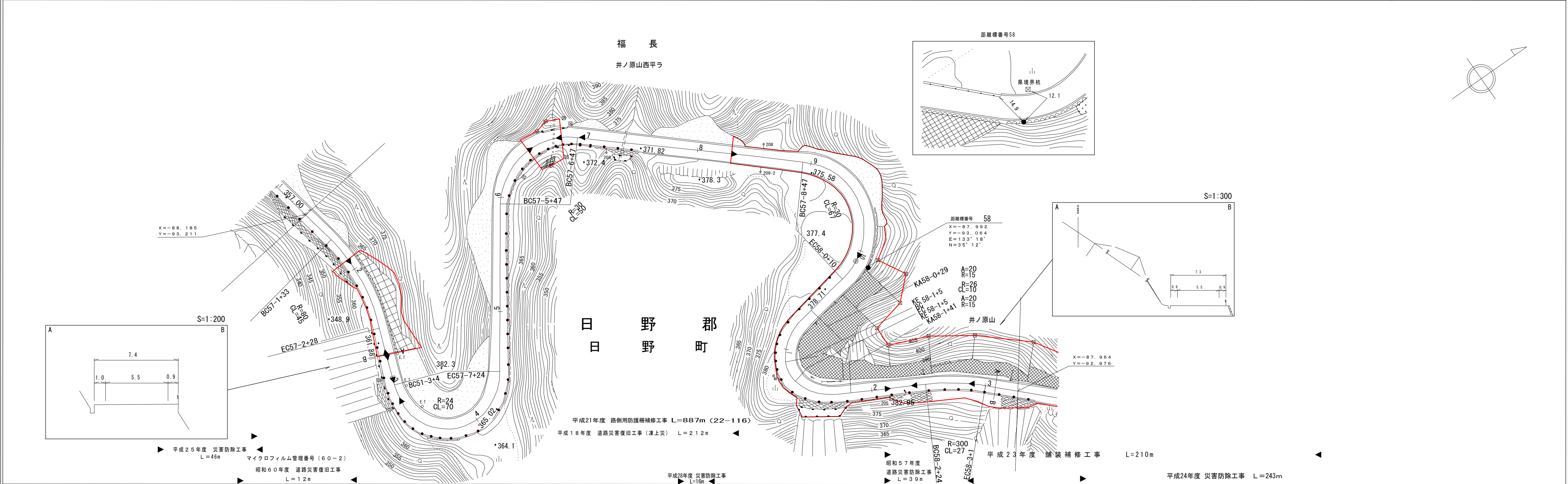
車道幅員	W=5.5									
路面種類	A									
縱斷勾配										
距離程	56-2 +41	56-3 +41	56-4 +41	56-5 +41	56-8 +41	56-9 +41	56-10 +41	57-0 +27		

アジア航測株式会社
有限会社 コウリョウ
株式会社ワーパス
株式会社日新コンサルタント

道 路 台 帳 付 図

鳥 取 県

調 整 年 月	令 和 2 年 3 月	図 面 縮 尺	1:1,000	路線コード	1 5 - 1 8 0	道 路 種 別	一 般 国 道	路 線 名	1 8 0 号	区 間	5 7 - 2 ~ 5 8 - 3	図 面 番 号	1 0 3 - 5 2
---------	-------------	---------	---------	-------	-------------	---------	---------	-------	---------	-----	-------------------	---------	-------------



車 道 幅 員	W=5. 5											
路 面 種 類	A											
縦 断 勾 配	<div>6. 9%</div> <div>365. 0</div> <div>2. 0%</div> <div>366. 0</div> <div>3. 9%</div> <div>371. 9</div> <div>6. 0%</div> <div>374. 9</div> <div>3. 6%</div> <div>376. 7</div> <div>5. 0%</div> <div>379. 2</div> <div>3. 8%</div> <div>381. 1</div> <div>5. 1%</div>											
距 離 程	57-3 +27	57-4 +27	57-7 +27	57-8 +27	57-9 +27	58-0 +30	58-1 +30					

アサヒコンサルタント株式会社
シンワ技術コンサルタント株式会社
サンイン技術コンサルタント株式会社

鳥 取 県

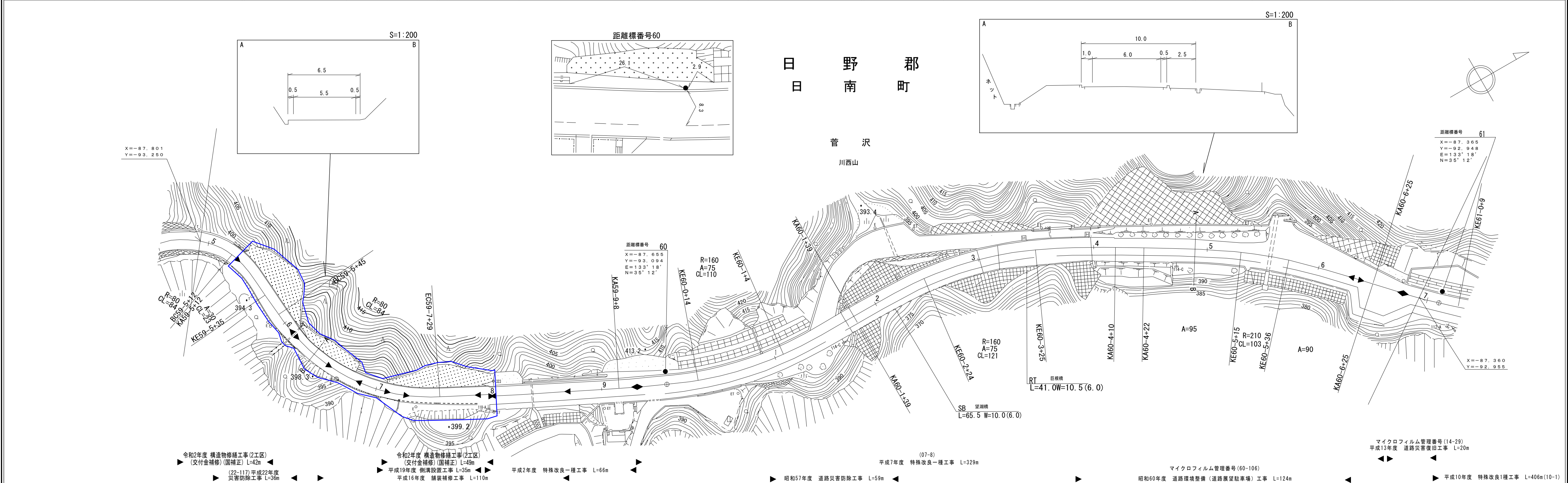
[illegible]

有限会社マツモトサーベイコンサルタント
アサヒコンサルタント株式会社
サンイン技術コンサルタント株式会社
株式会社アーツスペース

道 路 台 帳 付 図

鳥 取 県

調 整 年 月	令 和 3 年 3 月	図 面 縮 尺	1:1,000	路線コード	1 5 - 1 8 0	道 路 種 別	一般国道	路 線 名	1 8 0 号	区 間	5 9 - 5 ~ 6 0 - 6	図 面 番 号	1 0 3 - 5 4
---------	-------------	---------	---------	-------	-------------	---------	------	-------	---------	-----	-------------------	---------	-------------



車 道 幅 員	W=5. 5		W=6. 0	
路 面 種 類	A		A	
縦 断 勾 配	0. 6 %		0. 9 %	
距 離 程	5 9 - 5 +1 2	5 9 - 8 +0	6 0 - 0 +1 1	6 0 - 6 +4 5

サンイン技術
株式会社
コンサルタント株式会社
株式会社
アイトス株式会社
株式会社
アイテック株式会社

株式会社
有限会社
ヨナゴ技術
株式会社
小坂測量事務所
久米測量事務所
株式会社
有限会社
小坂測量事務所
久米測量事務所

鳥 取 県

[illegible]

鳥 取 県

サンイン技術コンサルタント株式会社
株式会社 アイテック
株式会社 日化技研
有限会社 コウリヨウ

鳥 取 県

この地図は、建設省国土地理院長の承認を得て、同院所管の測量標及び測量成果を使用して調製したものである。
(承認番号) 昭55 中公第44号

シンワ技研コンサルタント（株）
（有）小坂測量事務所
（株）ヨナゴ技研コンサルタント
株式会社ヨナゴ技研コンサルタント

鳥 取 県

株式会社 株 式 会 社	アートスペース アールスペース	アジア航測株式会社 (株)ヒノコンサルタント
株式会社 株 式 会 社	シンワ技研 シンワ技研	日化技研 コンサルタント(株)

鳥 取 県

椿コンサルタント株式会社
(有)江府技研コンサルタント

鳥 取 県

日 野 郡
日 南 町
菅 沢

X=-85468 (m)
Y=-92066 (m)

S=1:200
A B
10.5
2.5 0.5 6.0 1.5

距離標番号 67

距離標番号 67
3.1 29.0

S=1:200
A B
10.6
2.5 0.5 6.0 1.6

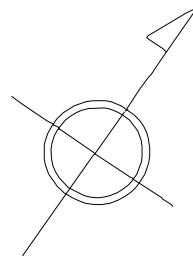
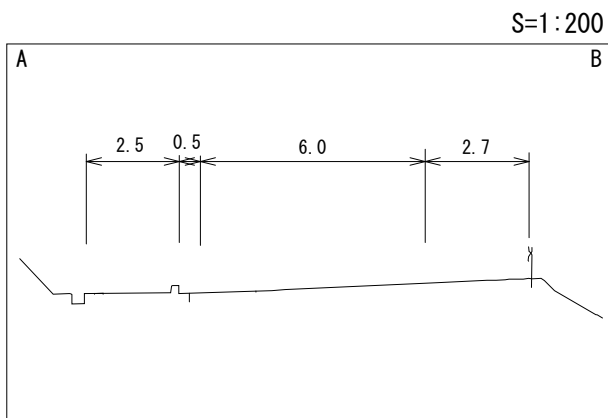
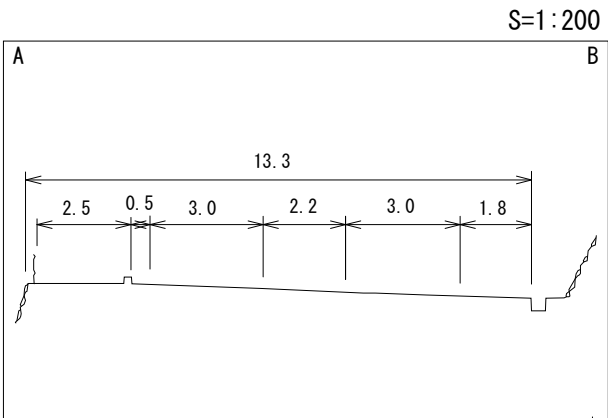
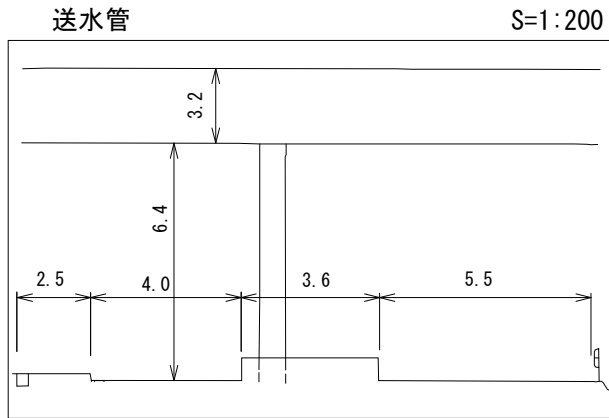
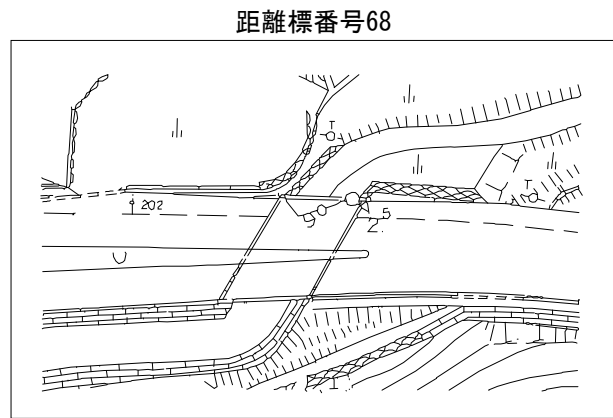
車道幅員	W=6.0
路面種類	A
縦断勾配	0.6% 0.3% 0.1% 3.9% 66-4 +42 391.7 66-8 +2 391.2 67-3 +11 391.4
距離程	

シンワ技研コンサルタント株式会社
有会社マツモトサーベイコンサルタント

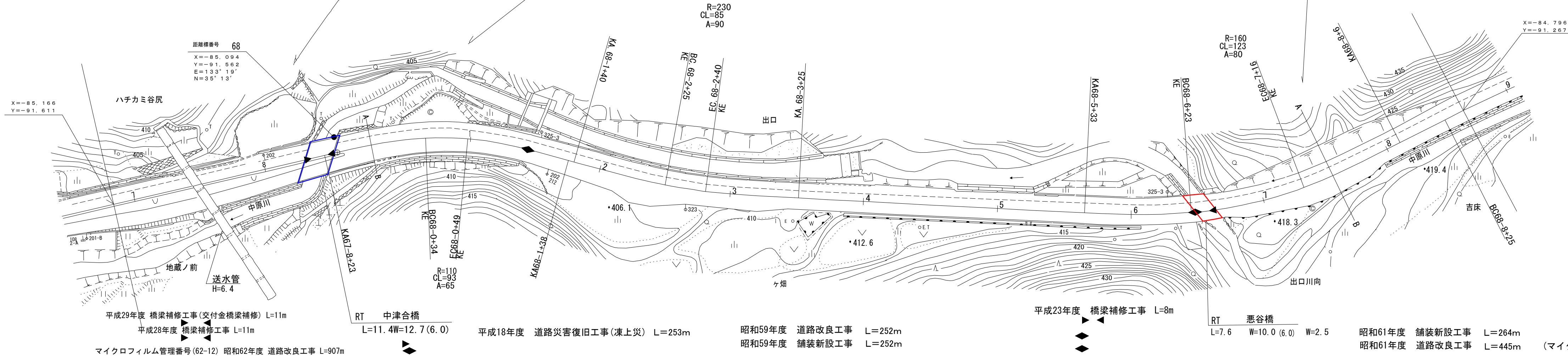
道 路 台 帳 付 図

鳥 取 県

調 整 年 月	平 成 30 年 3 月	図 面 縮 尺	1:1,000	路線コード	15-180	道 路 種 別	一 般 国 道	路 線 名	1 8 0 号	区 間	67-7 ~ 68-9	図 面 番 号	103-61
---------	--------------	---------	---------	-------	--------	---------	---------	-------	---------	-----	-------------	---------	--------



日 野 郡
日 南 町
菅 沢

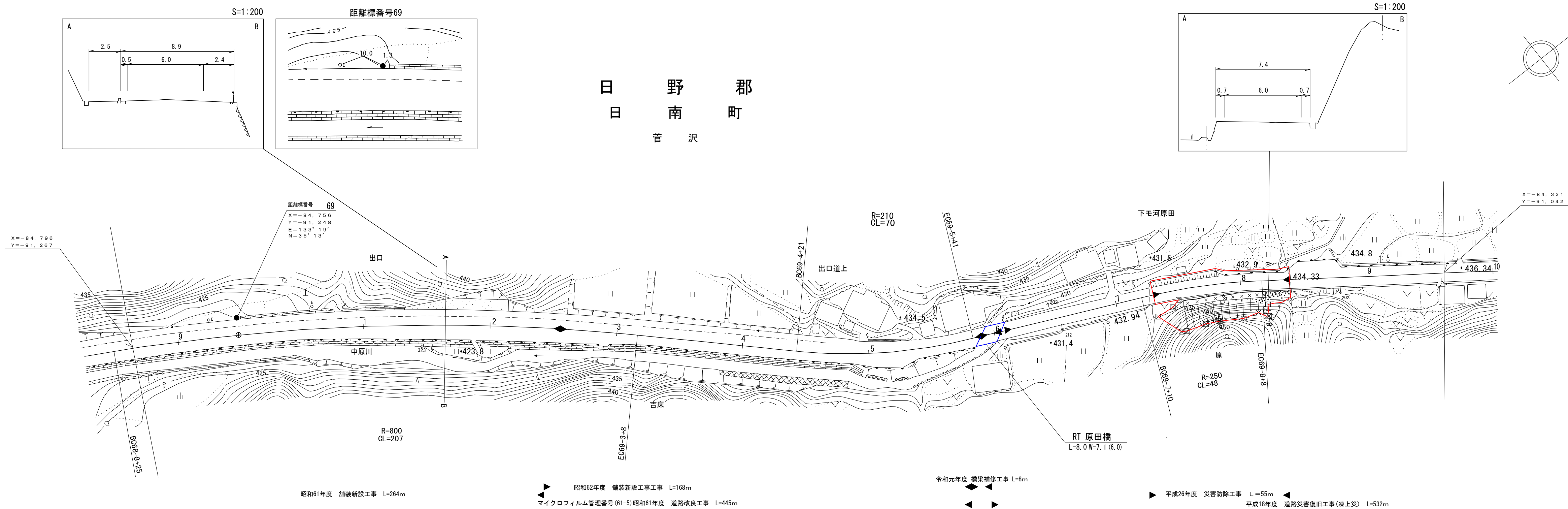


株式会社
シコン
ワタル
技術研
究所
アコン
タスト
ル株式
会社
ペース
ト株式
会社
(株)

車 道 幅 員		W=6.0	68-1 +22		W=6.0	68-6 +24	68-6 +32	
路 面 種 類		A	67-8 +15	67-8 +26	A	C	A	
縦 断 勾 配		399.2	406.4	406.8	413.7	416.3	420.9	
距 離 程	67-7 +11		68-1 +43	68-2 +12	68-5 +12	68-6 +30	68-8 +32	

鳥 取 県 道 路 台 帳 付 図

調 製 年 月	令 和 2 年 3 月	図 面 縮 尺	1:1,000	路線コード	1 5 - 1 8 0	道 路 種 別	一 般 国 道	路 線 名	1 8 0 号	区 間	6 8 - 9 ~ 6 9 - 9	図 面 番 号	1 0 3 - 6 2
---------	-------------	---------	---------	-------	-------------	---------	---------	-------	---------	-----	-------------------	---------	-------------



車 道 幅 員													
路 面 種 類													
縦 断 勾 配													
距 離 程													

この地図は、建設省国土地理院長の承認を得て、同院所管の測量標及び測量成果を使用して調製したものである。
(承認番号) 昭55 中公第44号

(有)野口技研有限公司
株式会社江府技研コンサルタント
株式会社ヨナゴ技研コンサルタント
ダイニチ技研株式会社
米子測量有限公司
株式会社

鳥 取 県

この地図は、建設省国土地理院長の承認を得て、同院所管の測図標及び測図成果を
使用して調製したものである。 (承認番号) 昭33 中公第77号

株式会社
樁コンサルタント株式会社
株 式 会 社 ミ ッ ト