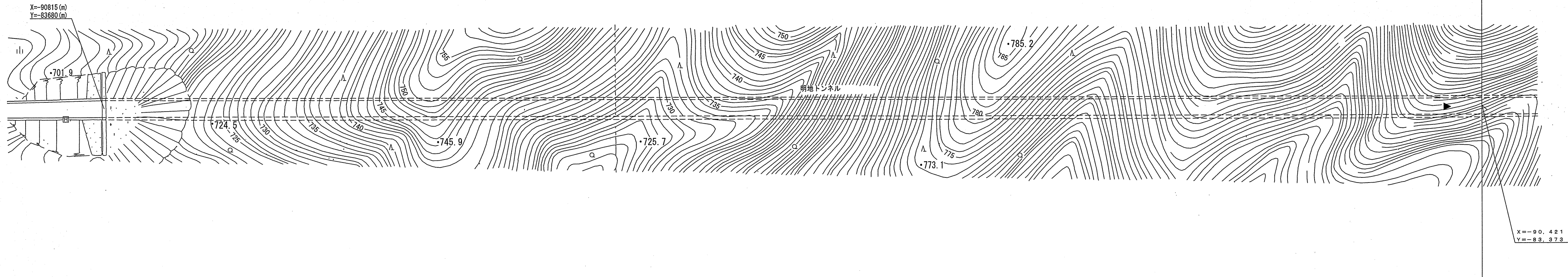


道 路 台 帳 平 面 図

鳥 取 県

調.製年月	平成 19 年 3 月	図面縮尺	1:1,000	路線コード	15—180	道路種別	国 道	路線名	国 道 180 号	区 間		図面番号	103-1
-------	-------------	------	---------	-------	--------	------	-----	-----	-----------	-----	--	------	-------



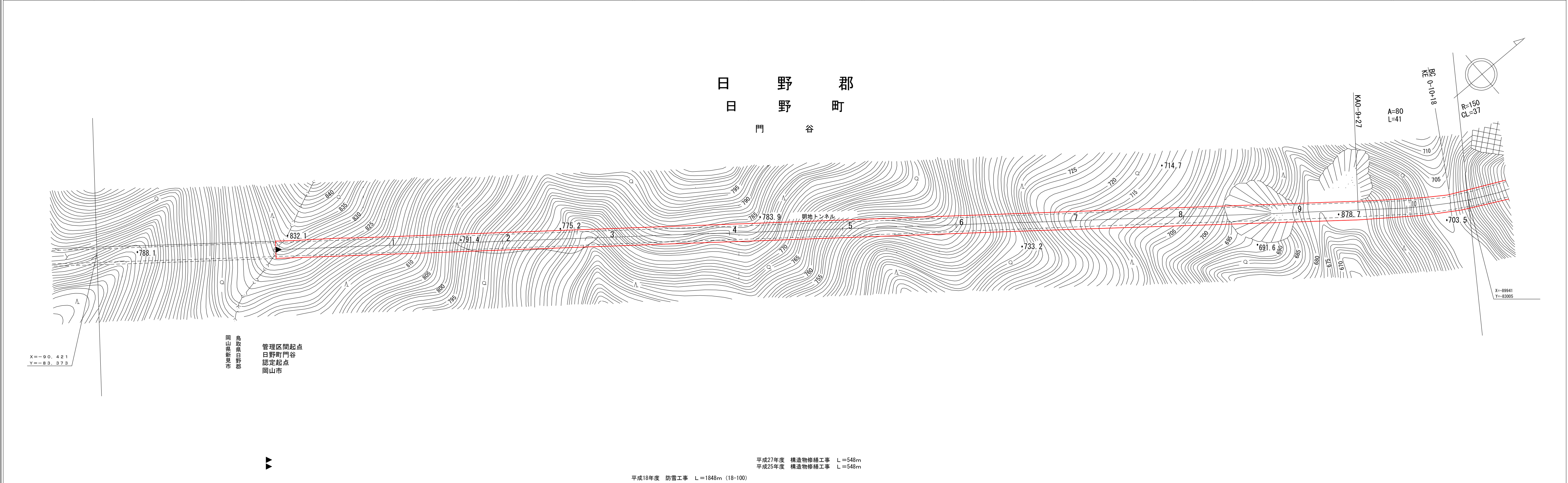
車道幅員	
路面種類	
縦断勾配	
距離程	

(有) アジア航測株式会社
イゾミ設計コンサルタント

鳥 取 県

道 路 台 帳 付 図

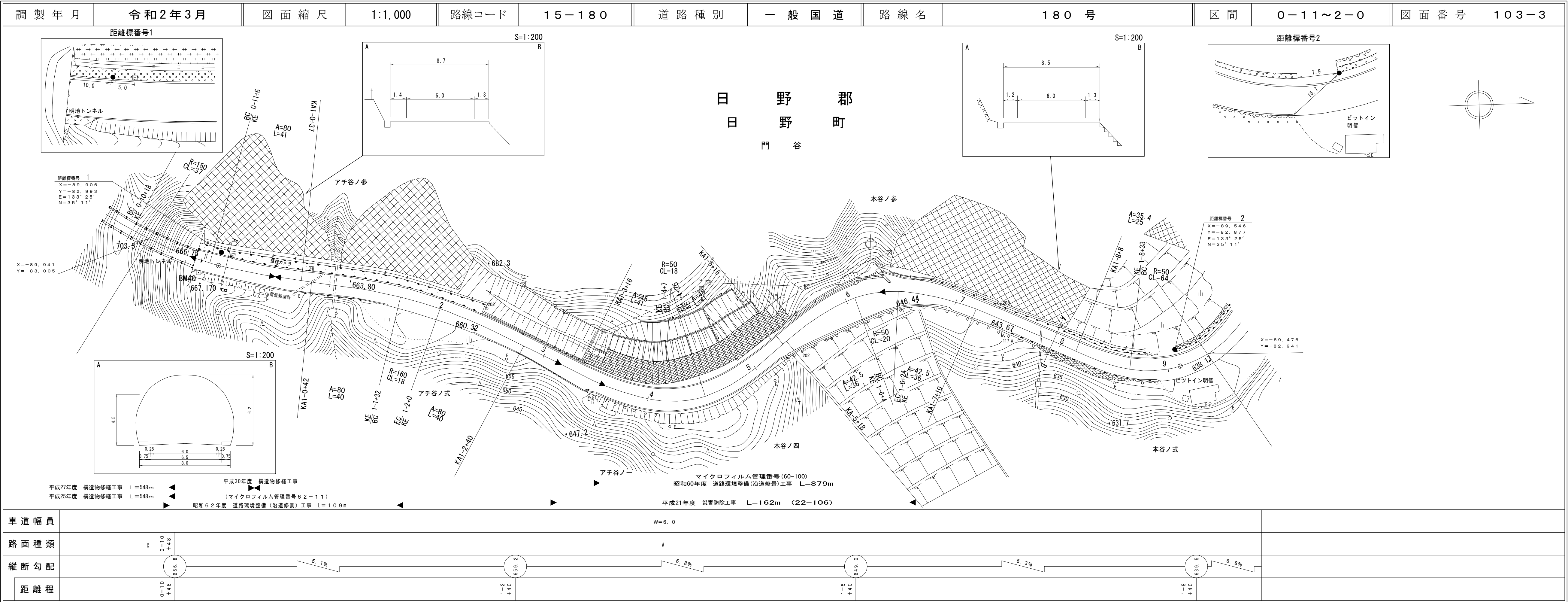
調 製 年 月	平 成 2 8 年 3 月	図 面 縮 尺	1:1,000	路線コード	1 5 - 1 8 0	道 路 種 別	一 般 国 道	路 線 名	1 8 0 号	区 間	0 - 0 ~ 0 - 1 0	図 面 番 号	1 0 3 - 2
---------	---------------	---------	---------	-------	-------------	---------	---------	-------	---------	-----	-----------------	---------	-----------



車 道 幅 員			
路 面 種 類			
縦 断 勾 配			
距 離 程	0+0		

道 路 台 帳 付 図

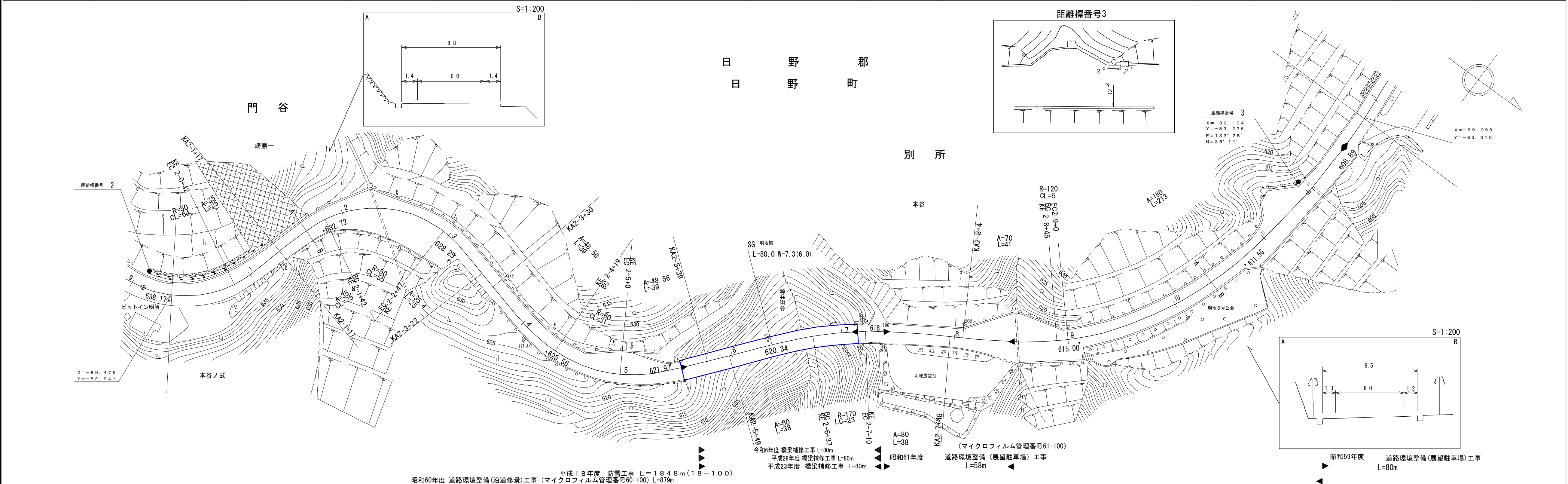
鳥 取 県



道 路 台 帳 付 図

鳥 取 県

調 整 年 月	令 和 7 年 3 月	図 面 縮 尺	1:1,000	路線コード	15-180	道 路 種 別	一 般 国 道	路 線 名	1 8 0 号	区 間	2-0~3-1	図 面 番 号	1 0 3 - 4
---------	-------------	---------	---------	-------	--------	---------	---------	-------	---------	-----	---------	---------	-----------



車 道 幅 員													
路面 種 類													
縦 断 勾 配													
距離 程													

株式会社マツモトサーベイコンサルタント
株式会社アートスペース
株式会社マツモトサーベイコンサルタント株式会社

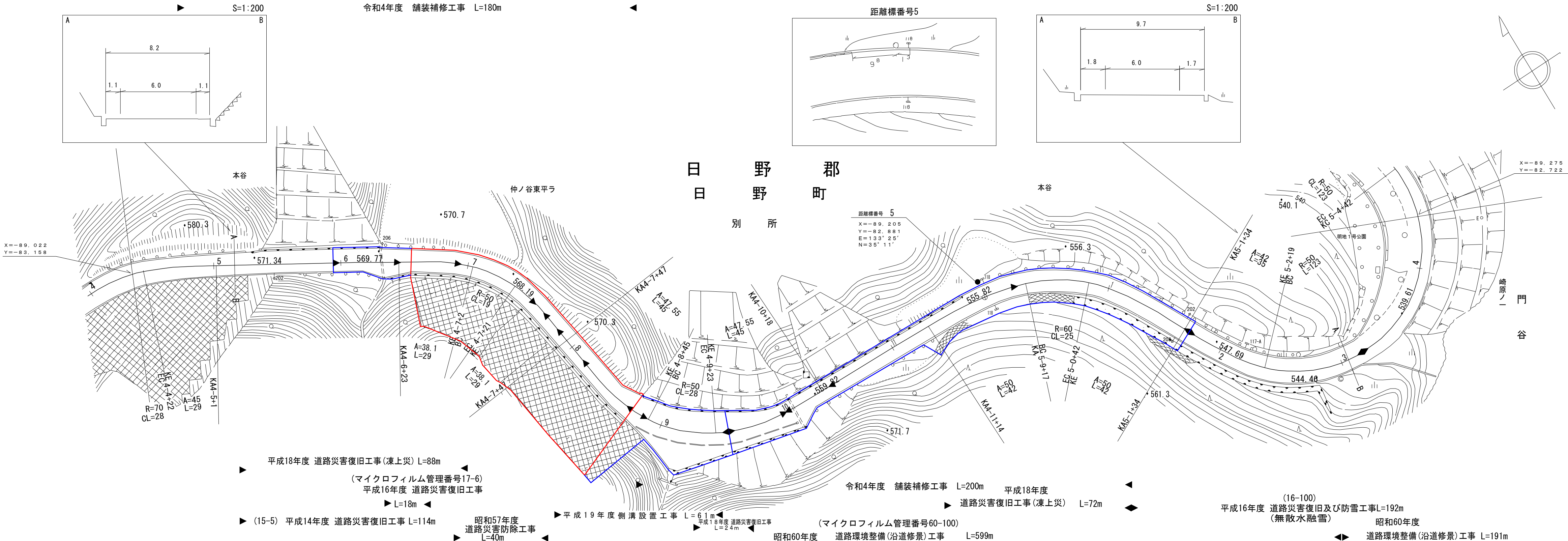
鳥 取 県

「この地図は、建設省国土地理院長の承認を得て、同院所管の測量標及び測量成果を使用して調製したものである。
(承認番号)昭53 中公第 77 号」

道 路 台 帳 付 図

鳥 取 県

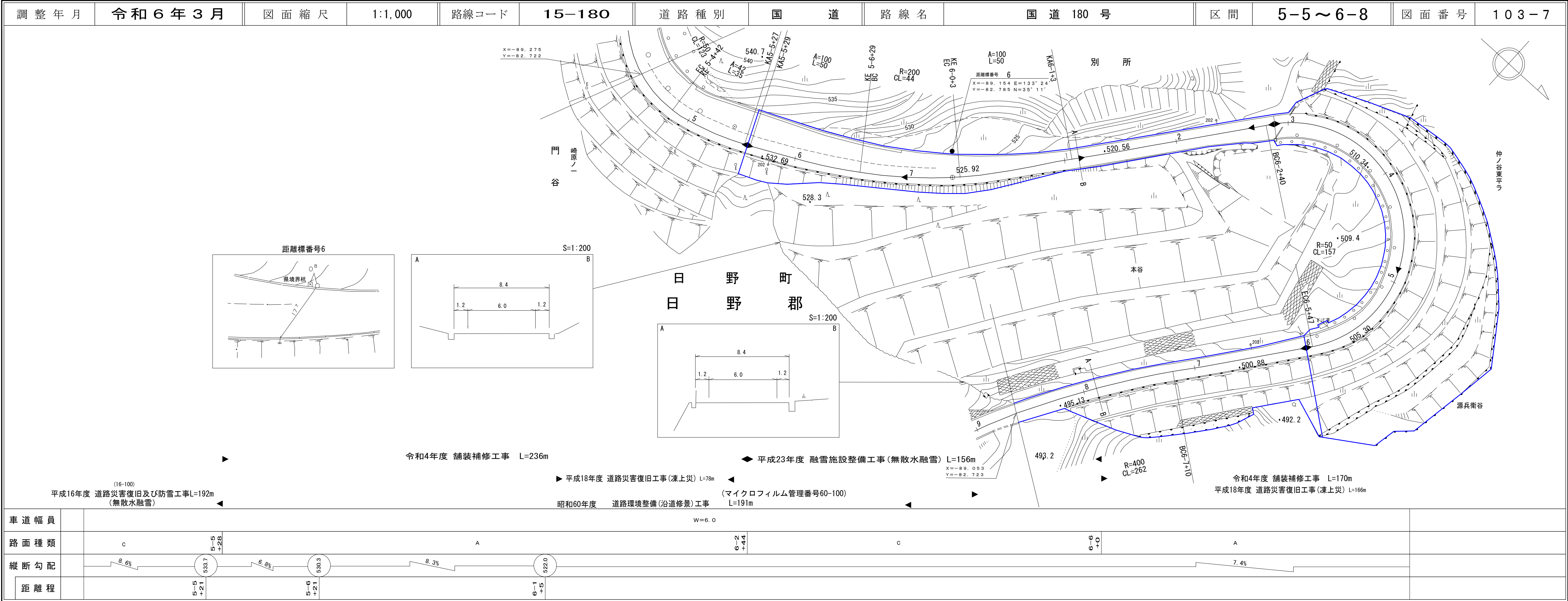
調 整 年 月	令 和 6 年 3 月	図 面 縮 尺	1:1,000	路線コード	15-180	道 路 種 別	国 道	路 線 名	国 道 180 号	区 間	4-5～5-4	図 面 番 号	1 0 3 - 6
---------	-------------	---------	---------	-------	--------	---------	-----	-------	-----------	-----	---------	---------	-----------



有限会社マツモトサール株式会社
株式会社ミット

鳥 取 県

道 路 台 帳 付 図

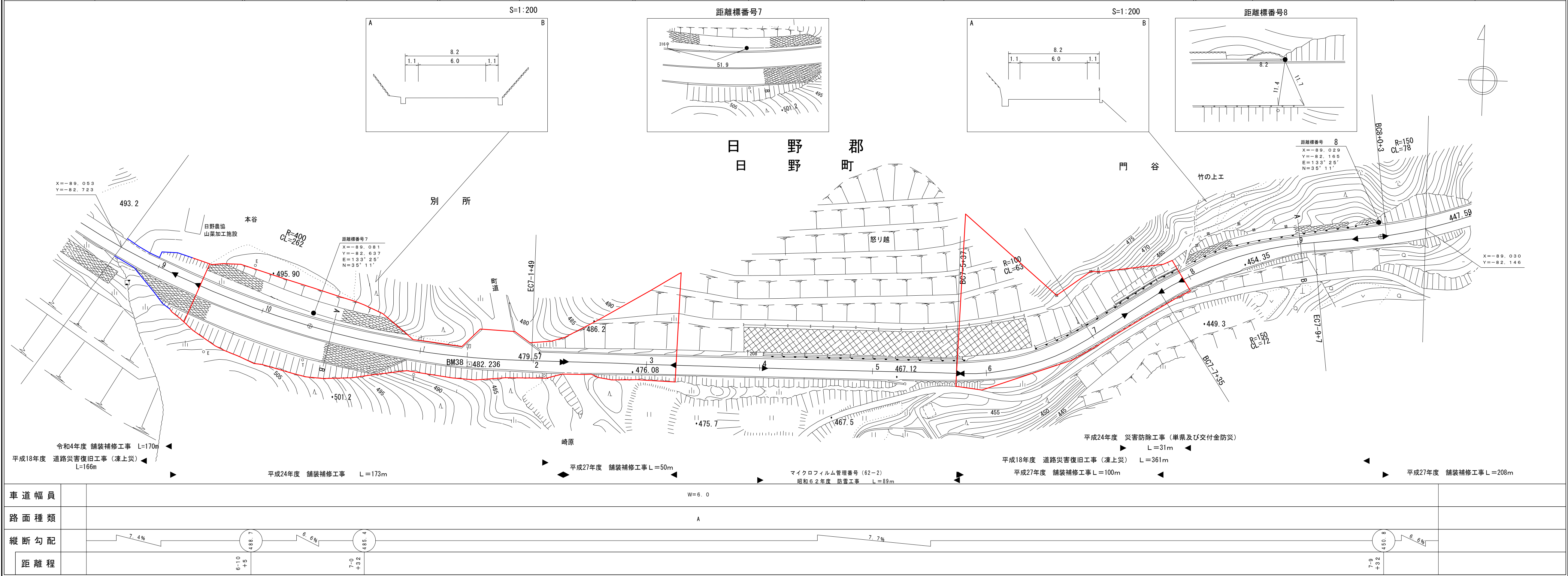


有限会社マツモトサール株式会社

株式会社ミット

鳥 取 県 道 路 台 帳 付 図

調 整 年 月	令 和 6 年 3 月	図 面 縮 尺	1:1,000	路線コード	15—180	道 路 種 別	一 般 国 道	路 線 名	180 号	区 間	6-9~8-0	図 面 番 号	103-8
---------	----------------	---------	---------	-------	--------	---------	---------	-------	-------	-----	---------	---------	-------



アサヒコンサルタント株式会社
株式会社ミット

「この地図は、建設省国土地理院長の承認を得て、同院所管の測量標及び測量成果を使用して調製したものである。
(承認番号)昭53 中公第 77 号」

鳥 取 県

日野郡
日野町
門谷

中 土

細谷

465
460
455
445
440
435
430
425
420
415
410
405
400
395
390
385
380
375
370
365
360
355
350
345
340
335
330
325
320
315
310
305
300
295
290
285
280
275
270
265
260
255
250
245
240
235
230
225
220
215
210
205
200
195
190
185
180
175
170
165
160
155
150
145
140
135
130
125
120
115
110
105
100
95
90
85
80
75
70
65
60
55
50
45
40
35
30
25
20
15
10
5
0

447.59
440.28
440.1
421.16
418.08

R=150
CL=78

R=39
L=123

R=39
L=123

BC8-0+3
R=150
CL=78

EC8-1+31

BC8-4+22

EC8-6+45

竹の上エ

市ヶ平ラ

切明平ラ

石畑ヶ

S=1:200

A B

8.7
1.3
6.0
1.4

X=-89.030
Y=-82.146

X=-89.028
Y=-81.988

令和4年度 宮ノ上エ 舗装補修工事 L=130m

平成27年度 舗装補修工事 L=208m

(マイクロフィルム管理番号60-101)
昭和60年度
道路災害復旧工事
L=21m

(マイクロフィルム管理番号60-102)
昭和60年度
道路災害復旧工事
L=12m

(マイクロフィルム管理番号62-3)
昭和62年度 防雪工事
L=35m

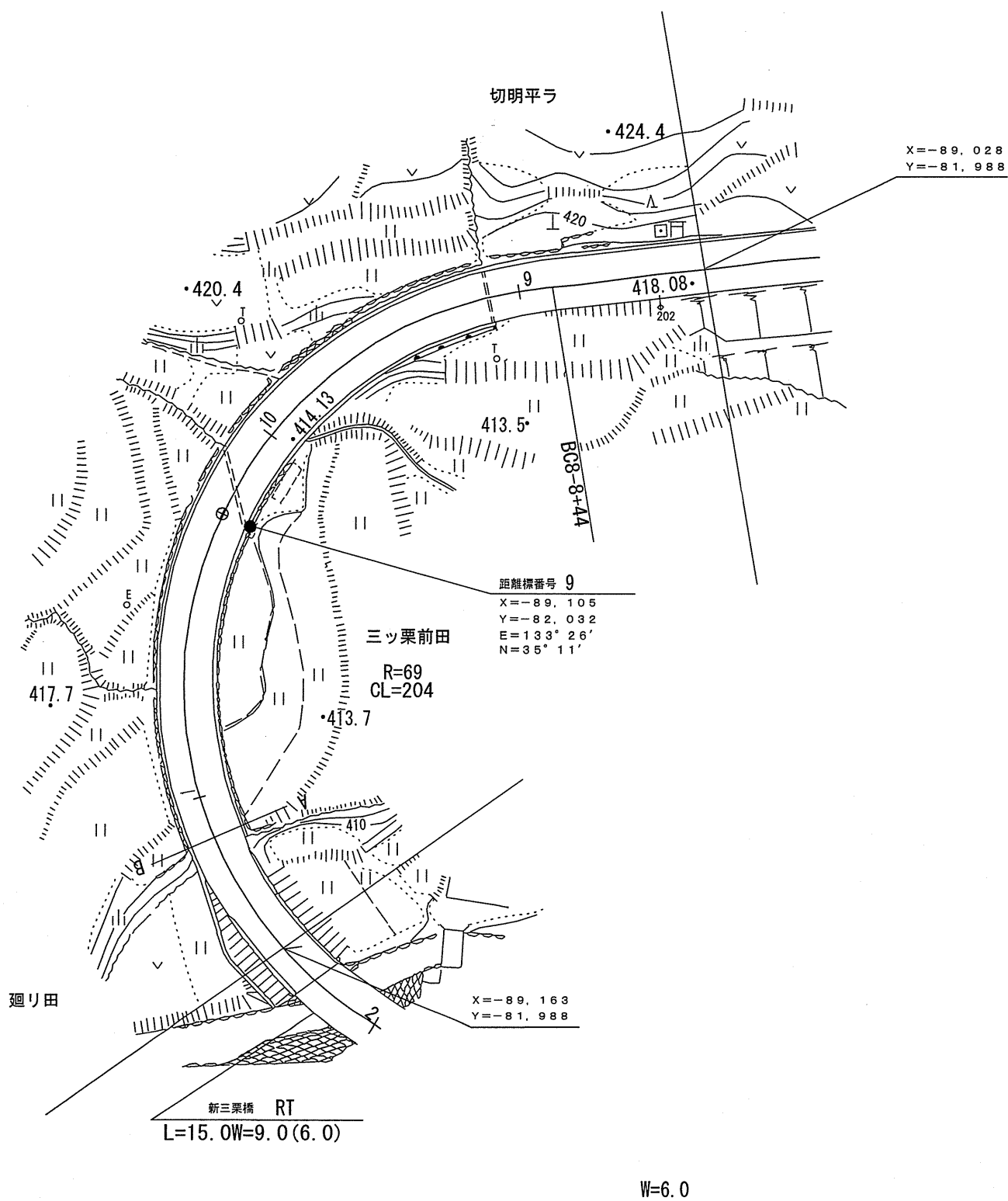
(14-15)
平成14年度 防雪工事(無散水融雪) L=150m

道 路 台 帳 平 面 図

鳥 取 県

調 整 年 月	平 成 1 5 年 3 月	図 面 縮 尺	1:1,000	路線コード	1 5 - 1 8 0	道 路 種 別	国 道	路 線 名	国 道 180 号	区 間	8 - 9 ~ 9 - 1	図 面 番 号	1 0 3 - 1 0
---------	---------------	---------	---------	-------	-------------	---------	-----	-------	-----------	-----	---------------	---------	-------------

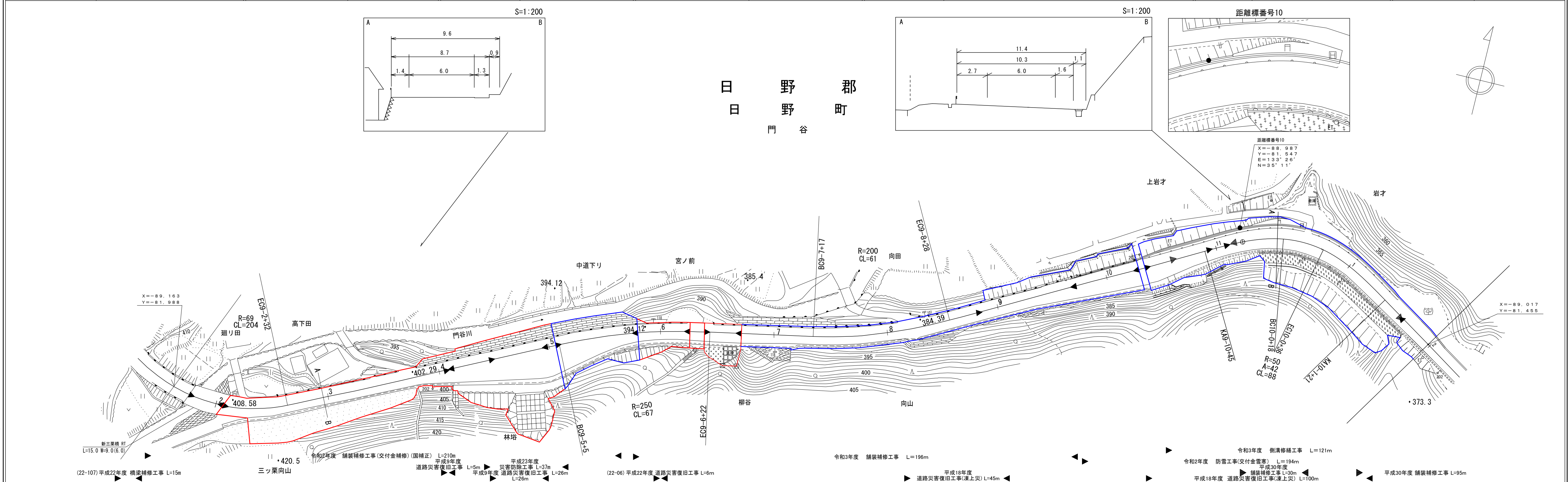
日 野 郡
日 野 町
門 谷

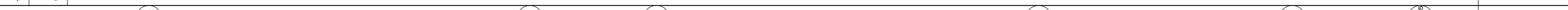


道 路 台 帳 付 図

鳥 取 県

調 整 年 月	令 和 4 年 3 月	図 面 縮 尺	1:1,000	路線コード	1 5 - 1 8 0	道 路 種 別	一 般 国 道	路 線 名	1 8 0 号	区 間	9 - 1 ~ 1 0 - 1	図 面 番 号	1 0 3 - 1 1
---------	---------------	---------	---------	-------	-------------	---------	---------	-------	-------------	-----	-----------------	---------	-------------



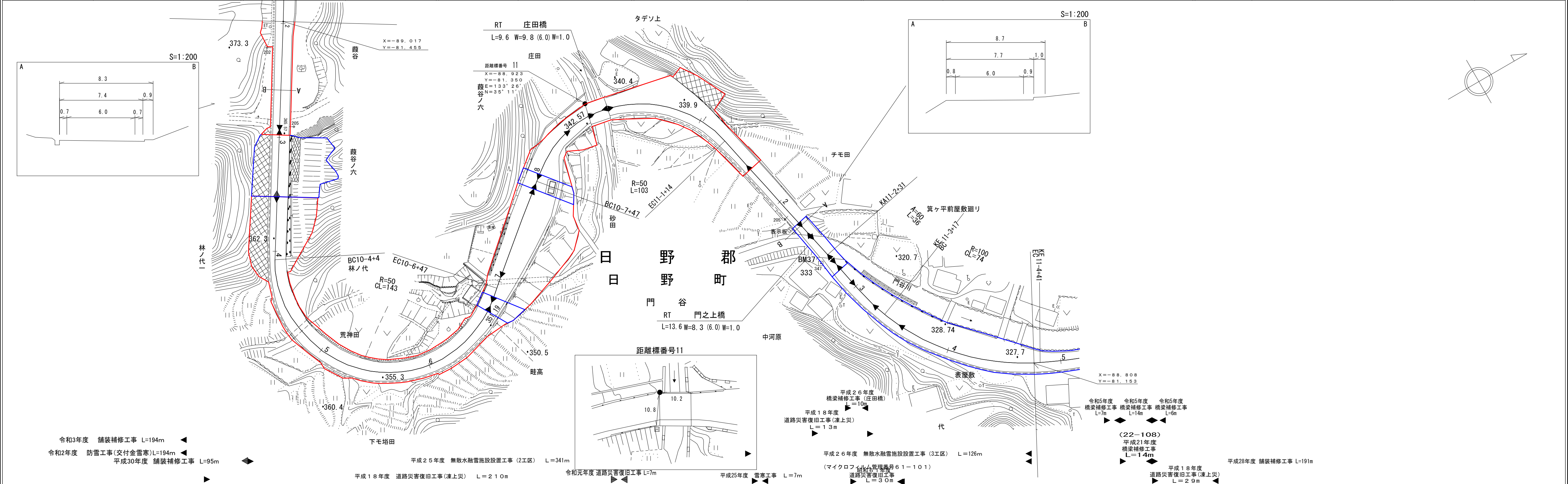
車 道 幅 員	W=6.0														
路面種類	A	1 9-38 +	C	2 9-1 +	A										
縦断勾配															
距離程		9-2 +35			9-5 +35		9-6 +35		9-9 +35		10-0 +27		10-1 +27		

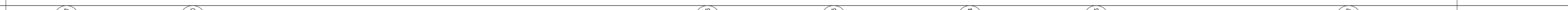
有限会社マツモト
株式会社
コンサルタント
株式会社
コンサルタント
株式会社
コンサルタント
株式会社

道 路 台 帳 付 図

鳥 取 県

調 製 年 月	令 和 6 年 3 月	図 面 縮 尺	1:1,000	路線コード	1 5 - 1 8 0	道 路 種 別	一 般 国 道	路 線 名	1 8 0 号	区 間	1 0 - 2 ~ 1 1 - 4	図 面 番 号	1 0 3 - 1 2
---------	----------------	---------	---------	-------	-------------	---------	---------	-------	---------	-----	-------------------	---------	-------------



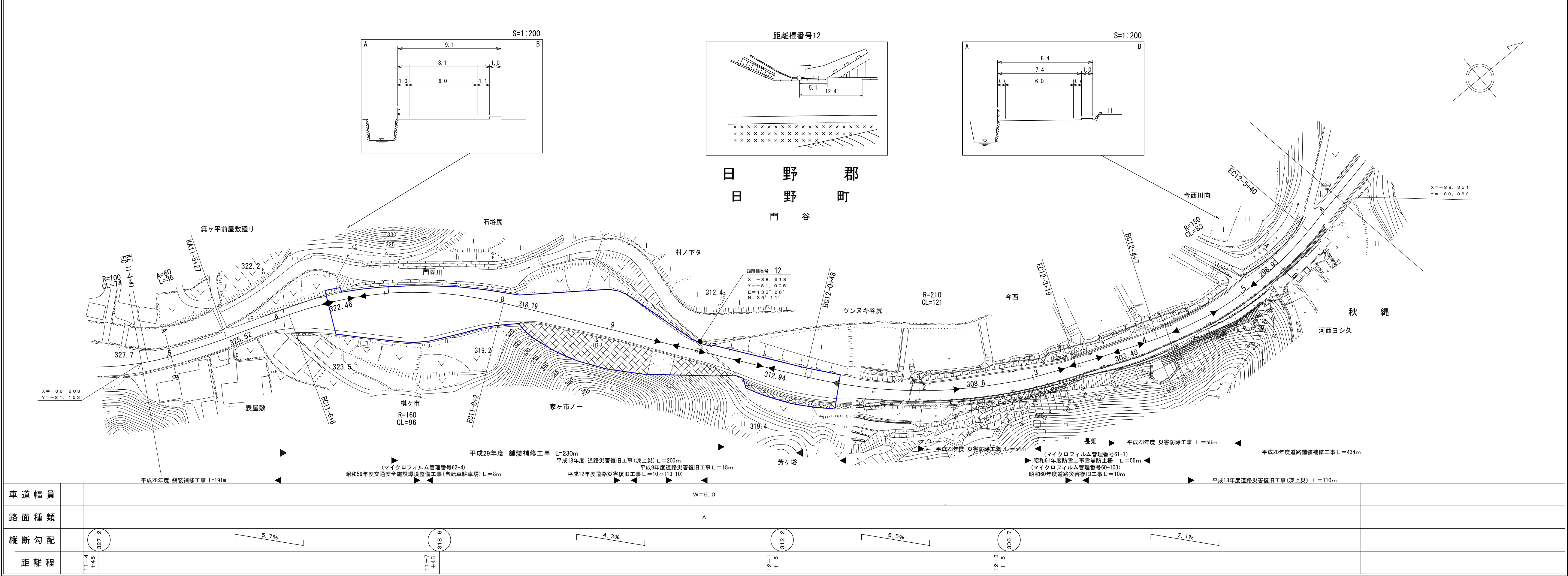
車 道 幅 員	W=6.0																
路 面 種 類	A																
縦 断 勾 配																	
距 離 程	10-2 +27		10-3 +27			10-7 +27		10-8 +27	11-0 +0	11-0 +9	11-0 +45		11-1 +45		11-3 +45		

株式会社ミット
アサヒコンサルタント株式会社
シンワ技研コンサルタント株式会社
有限会社マツモトサール
株式会社アール
株式会社ベイト
株式会社サール
株式会社マツモト

道 路 台 帳 付 図

鳥 取 県

調 整 年 月	平 成 30 年 3 月	図 面 縮 尺	1:1,000	路線コード	1 5 - 1 8 0	道 路 種 別	一 般 国 道	路 線 名	1 8 0 号	区 間	1 1 - 4 ~ 1 2 - 6	図 面 番 号	1 0 3 - 1 3
---------	-----------------	---------	---------	-------	-------------	---------	---------	-------	---------	-----	-------------------	---------	-------------



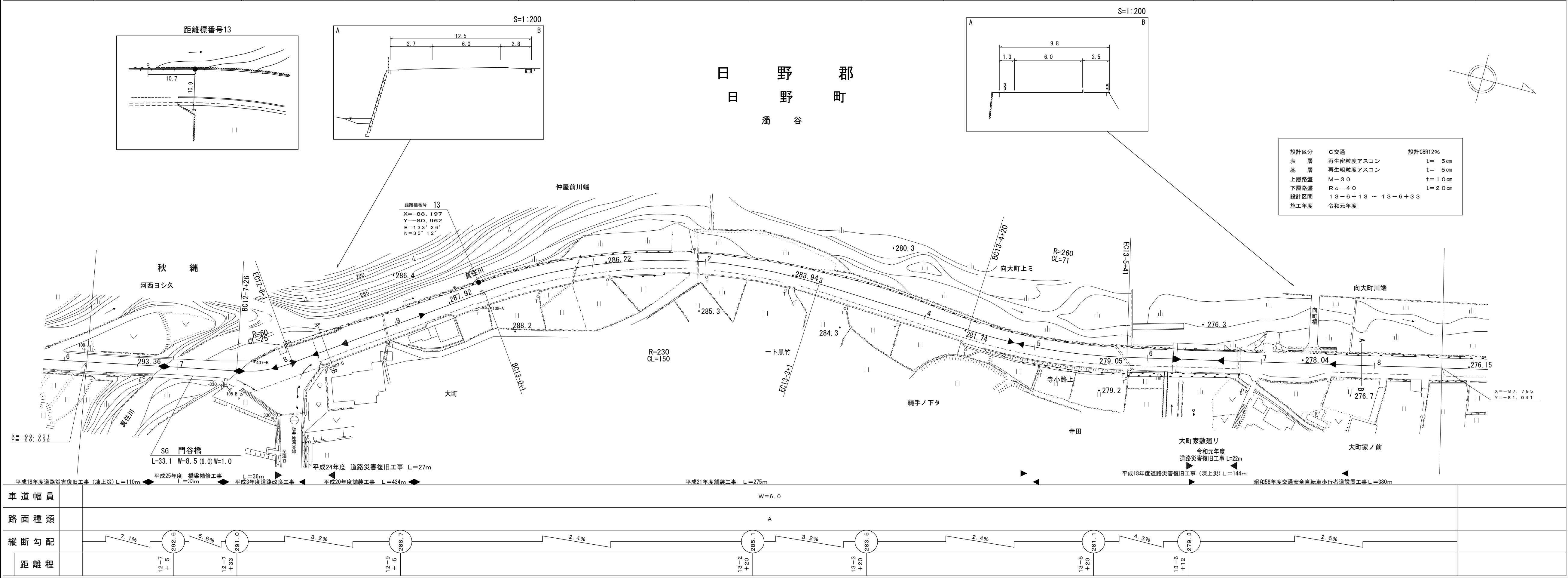
有限会社マツモトサーバイコンサルタント
橋コンサルタント株式会社
シンワ技研コンサルタント(株)

車 道 幅 員													
路面 種 類													
縦 断 勾 配		327.2			318.6			312.2			306.7		
距 離 程	11-4 +45				11-7 +45			12-1 +5			12-3 +5		

道 路 台 帳 付 図

鳥 取 県

調 製 年 月	令 和 2 年 3 月	図 面 縮 尺	1:1,000	路線コード	1 5 - 1 8 0	道 路 種 別	一 般 国 道	路 線 名	1 8 0 号	区 間	1 2 - 7 ~ 1 3 - 8	図 面 番 号	1 0 3 - 1 4
---------	-------------	---------	---------	-------	-------------	---------	---------	-------	---------	-----	-------------------	---------	-------------



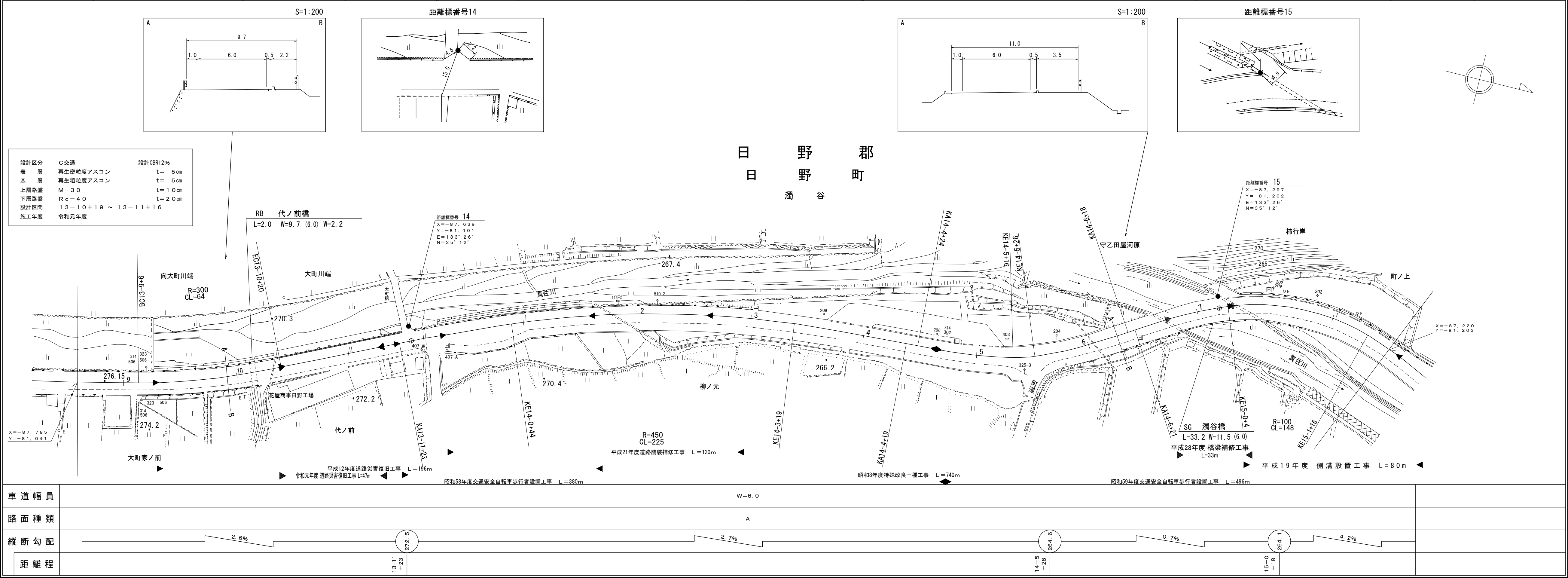
有限会社マツモトサーバイコンサルタント

(有)広陵測量調査事務所

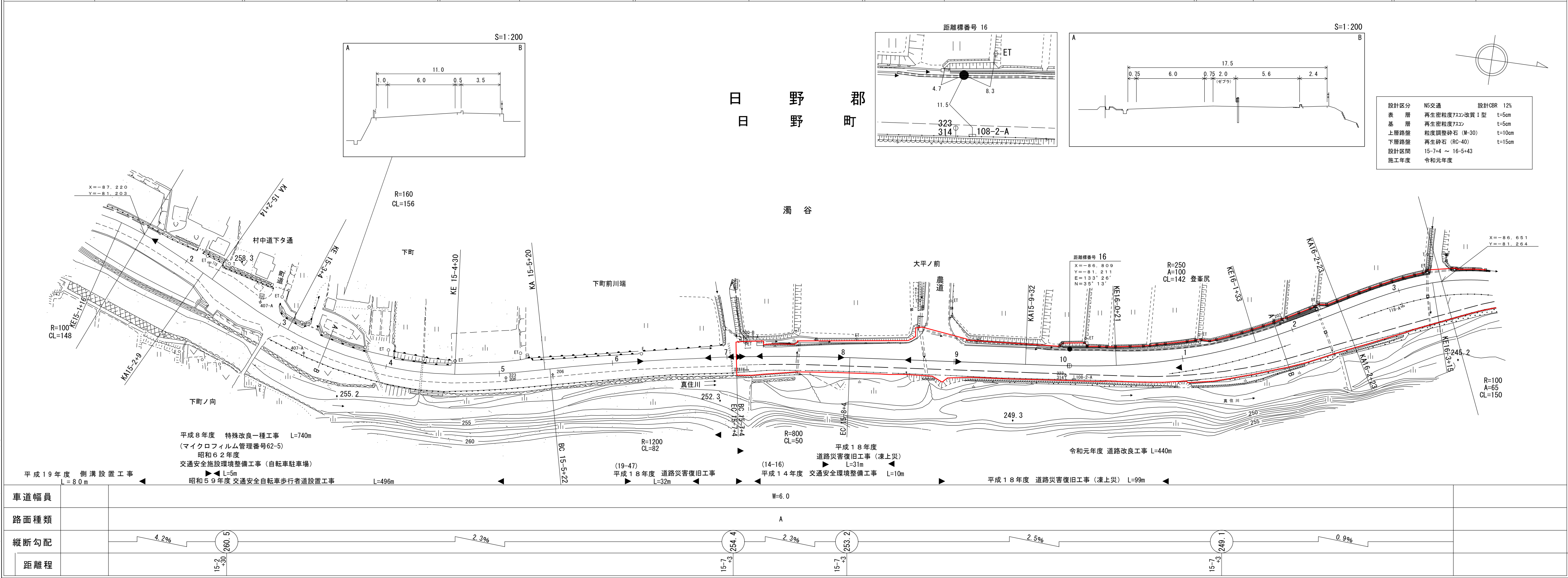
株式会社アートスペース

(有)江府技研コンサルタント

鳥 取 県



鳥 取 県



鳥 取 県

設計区分

表層	N5交通	設計CBR	12%
基層	再生密粒度7スコン改質I型	t=5cm	
上層路盤	再生密粒度7スコン	t=5cm	
下層路盤	粒度調整砕石(M-30)	t=10cm	
設計区間	再生砕石(RC-40)	t=15cm	
設計区間	15-7+4 ~ 16-5+43		
施工年度	令和元年度		

距離標番号17

X=-86.275
Y=-81.274

(マイクロフィルム管理番号62-6)
昭和62年度 道路災害防除工事 L=73m
昭和59年度 道路災害防除工事 L=51m

(マイクロフィルム管理番号17-5)
平成16年度 道路災害復旧工事 L=21m

[illegible]

ダイニチ技術株式会社
有限会社日新測量設計
株式会社日新コンサルタント
株式会社アートスペース
有限会社マツモトサーベイコンサルタント

道 路 台 帳 付 図

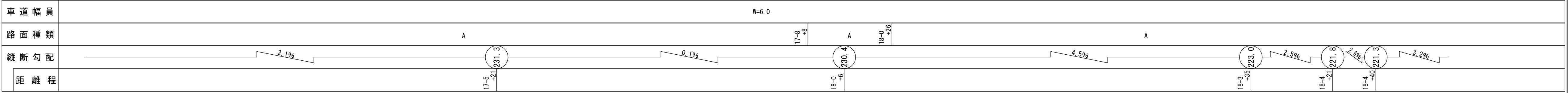
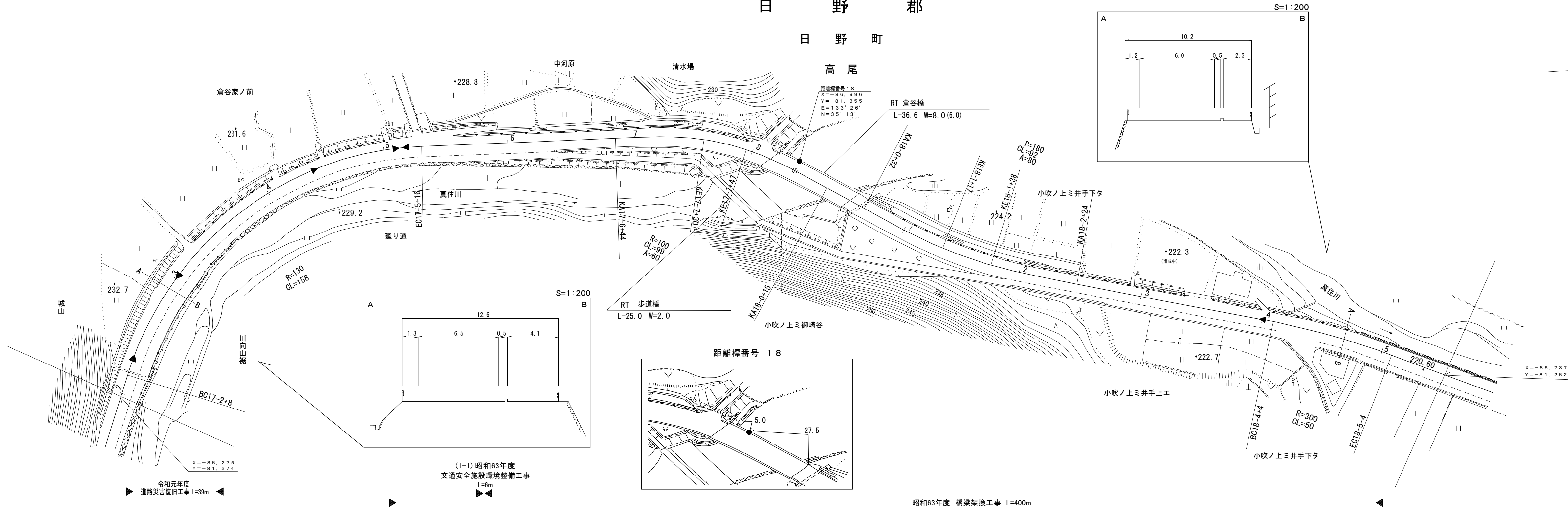
鳥 取 県

調 整 年 月	令 和 2 年 3 月	図 面 縮 尺	1 : 1000	路線コード	15-180	道 路 種 別	一 般 国 道	路 線 名	1 8 0 号	区 間	17-2~18-5	図 面 番 号	103-18
---------	-------------	---------	----------	-------	--------	---------	---------	-------	---------	-----	-----------	---------	--------

日 野 郡

日 野 町

高 尾



米子測量有限公司
有限会社マツモトサーバイコンサルタント

鳥 取 県

「この地図は、建設省国土地理院長の承認を得て、同院所管の測量標及び測量成果を使用して調製したものである。 (承認番号)昭53 中公第 77 号」

株式会社マツモトサーベイコンサルタント
株式会社アートスペース

鳥 取 県

「この地図は、建設省国土地理院長の承認を得て、同院所管の測量標及び測量成果を使用して調製したものである。」
(承認番号)昭53 中公第 77 号」

鳥 取 県

[illegible]

樫コンサルタント株式会社
(有)江府技研コンサルタント