

鳥 取 県

株式会社ミット
鵬技研コンサルティング株式会社
(有)江府技研コンサルティング株式会社
アイテック
有限会社マツモトサーベイコンサルティング

鳥 取 県

距離標番号1

距離標番号2

S=1:200

岡山県

真庭市

日野郡

江府町

御机

鏡ヶ成

岡山県真庭市

鳥取県日野郡江府町

距離標番号2

X=-73,154(m)

Y=-67,569(m)

E=133° 35'

N= 35° 20'

県界(基点)

X=-73,188(m)

Y=-67,575(m)

E=133° 35'

N= 35° 20'

苗代山

X=-73,250(m)

Y=-67,596(m)

R=300

CL=228

R=500

CL=95

EC1-1+35

BC1-7+39

EC2-0+49

距離標番号1

X=-72,719(m)

Y=-67,572(m)

E=133° 35'

N= 35° 20'

1

2

3

4

5

6

7

8

1

2

S=1:200

平成25年度 舗装補修工事 L=545m

令和2年度 照明灯維持工事(照明灯撤去) L=133m

令和4年度 交通安全施設更新工事 L=419m

平成21年度 交通安全施設修繕工事 L=232m (22-166)

車道幅員		W=6.0	
路面種類		A	
縦断勾配			
距離程			

鵬技研コンサルタント株式会社
株式会社 アイテック

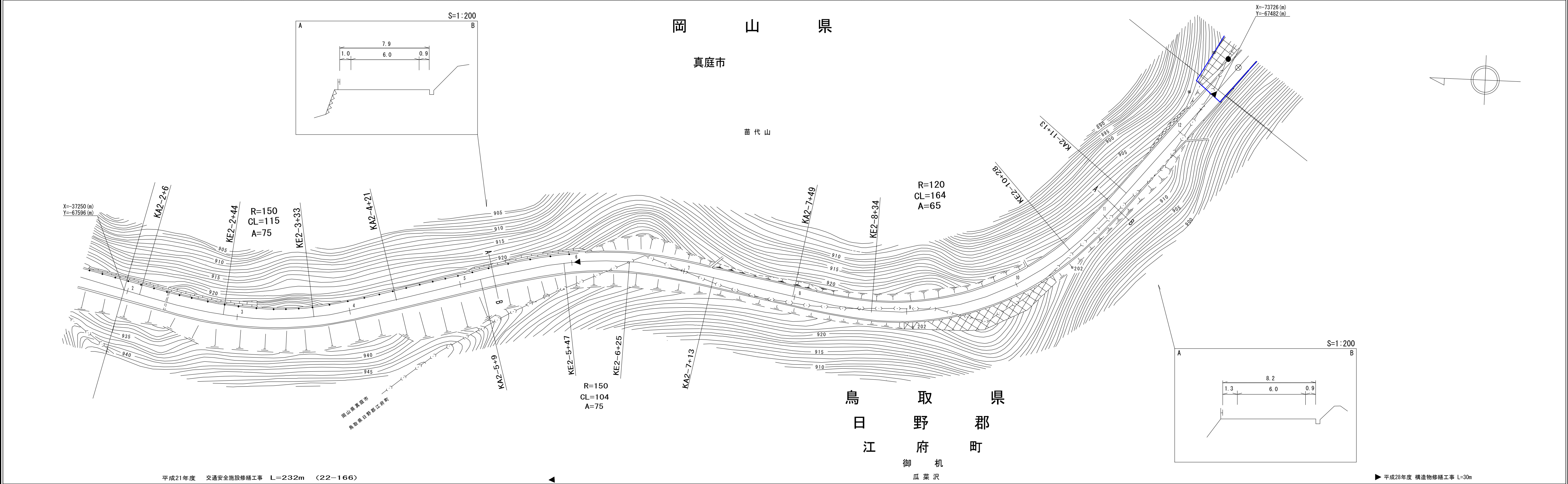
(有)江府技研コンサルタント

有限会社マツモトサーベイコンサルタント

道路台帳付図

鳥取県

調整年月	平成 29 年 3 月	図面縮尺	1:1,000	路線コード	22-114	道路種別	一般県道	路線名	大山上福田線	区間	2-2~2-12	図面番号	6-3
------	-------------	------	---------	-------	--------	------	------	-----	--------	----	----------	------	-----



車道幅員		W=6.0	
路面種類		A	
縦断勾配			
距離程			

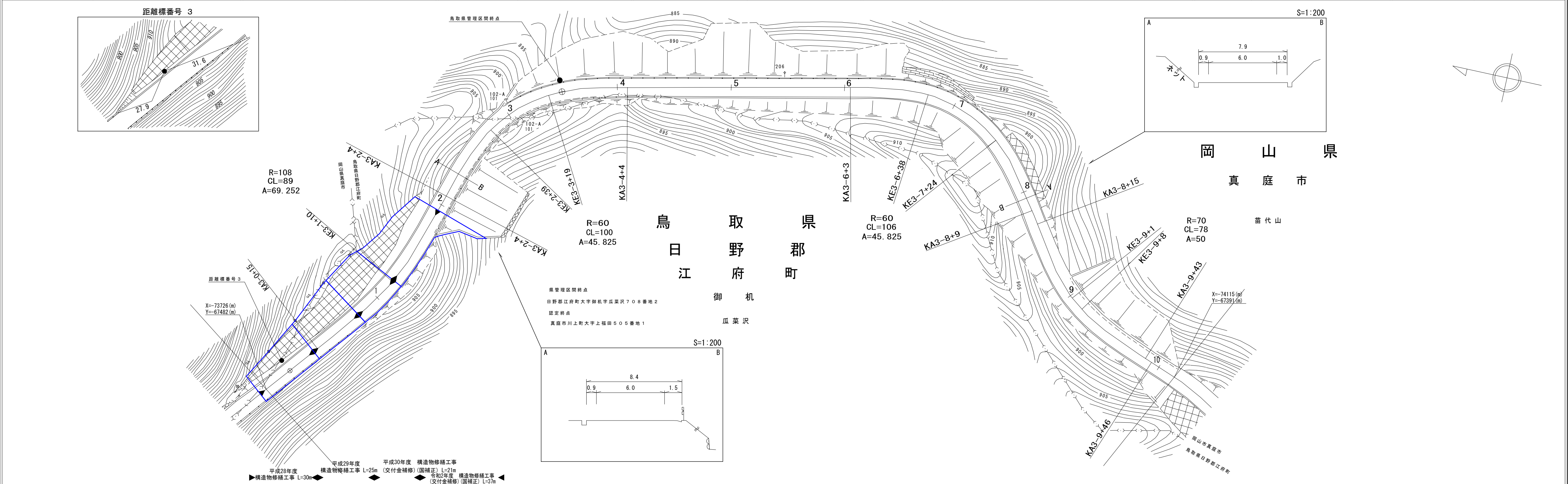
シンプ
ンワ
技研
コン
サル
タ
ン
ト
株
式
有
限
公
司

鵬
技
研
コ
ン
サ
ル
タ
ン
ト
株
式
有
限
公
司

道 路 台 帳 付 図

鳥 取 県

調 製 年 月	令 和 3 年 3 月	図 面 縮 尺	1:1,000	路線コード	2 2 - 1 1 4	道 路 種 別	一 般 県 道	路 線 名	大 山 上 福 田 線	区 間	3 - 0 ~ 3 - 1 0	図 面 番 号	6 - 4
---------	-------------	---------	---------	-------	-------------	---------	---------	-------	-------------	-----	-----------------	---------	-------



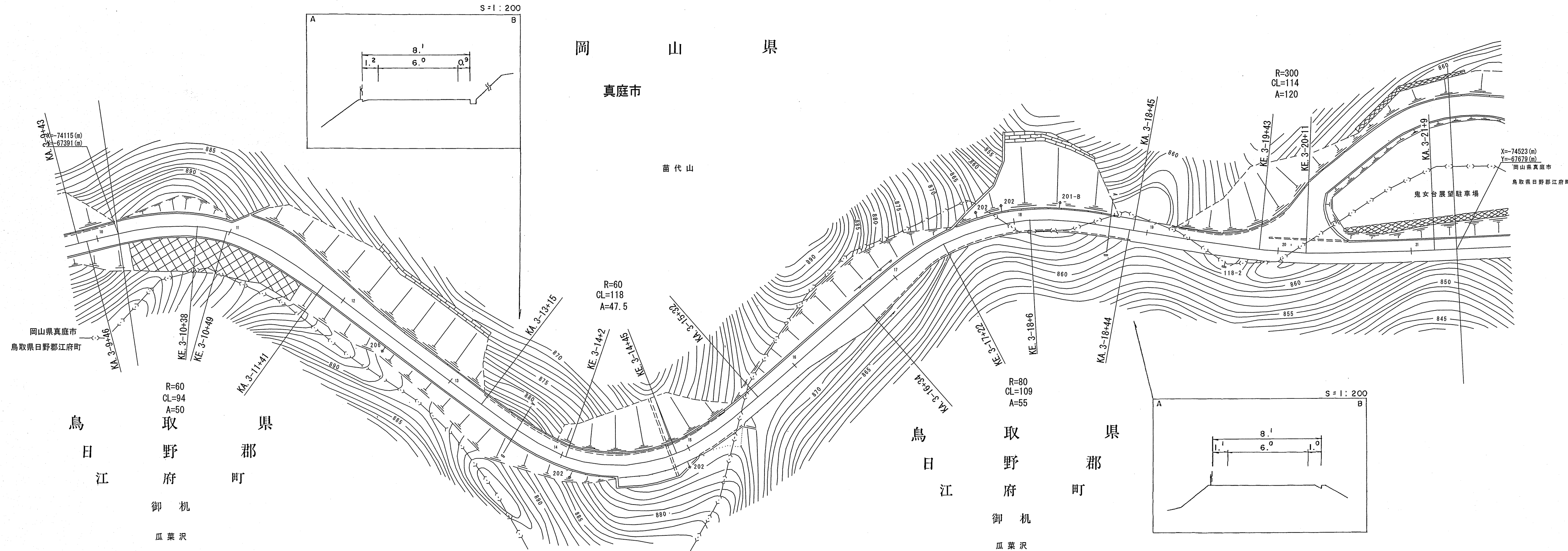
車 道 幅 員		W=6.0	
路 面 種 類		A	
縦 断 勾 配			
距 離 程			

サンイン技術コンサルタント株式会社
株式会社アートスペース
アサヒコンサルタント株式会社

鵬技研コンサルタント株式会社
シンワ技研コンサルタント(株)

鳥 取 県

調製年月	平成5年10月	図面縮尺	1:1000	路線コード	22-114	道路種別	一般県道	路線名	大山上福田線	区間	3-11～3-21	図面番号	6-5
------	---------	------	--------	-------	--------	------	------	-----	--------	----	-----------	------	-----

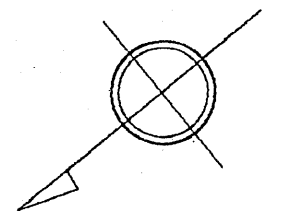


車道幅員		W = 6.0	
路面種別		A	
縦断勾配			
距離程			

鵬技術コンサルタント株式会社

この地図は、建設省国土地理院長の承認を得て、同院所管の測量標及び測量成果を使用して調製したものである。
(承認番号) 昭55 中公第 44号

鳥 取 県



この地図は、建設省国土地理院長の承認を得て、同院所管の測量標及び測量成果を使用して調製したものである。
(承認番号) 昭55 中公第 44号