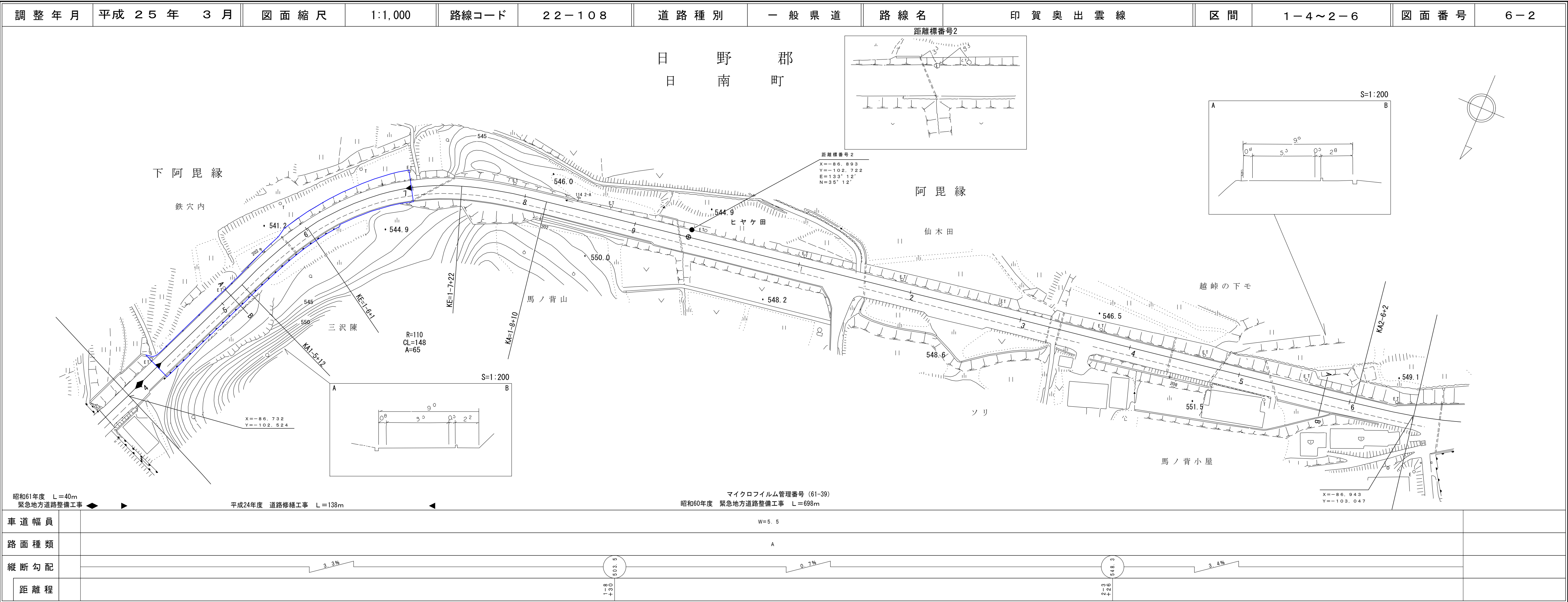


鳥 取 県

この地図は、建設省国土地理院長の承認を得て、同院所管の測量標及び測量成果を使用して調製したものである。(承認番号) 昭55. 中公第44号

鳥 取 県

道 路 台 帳 平 面 図



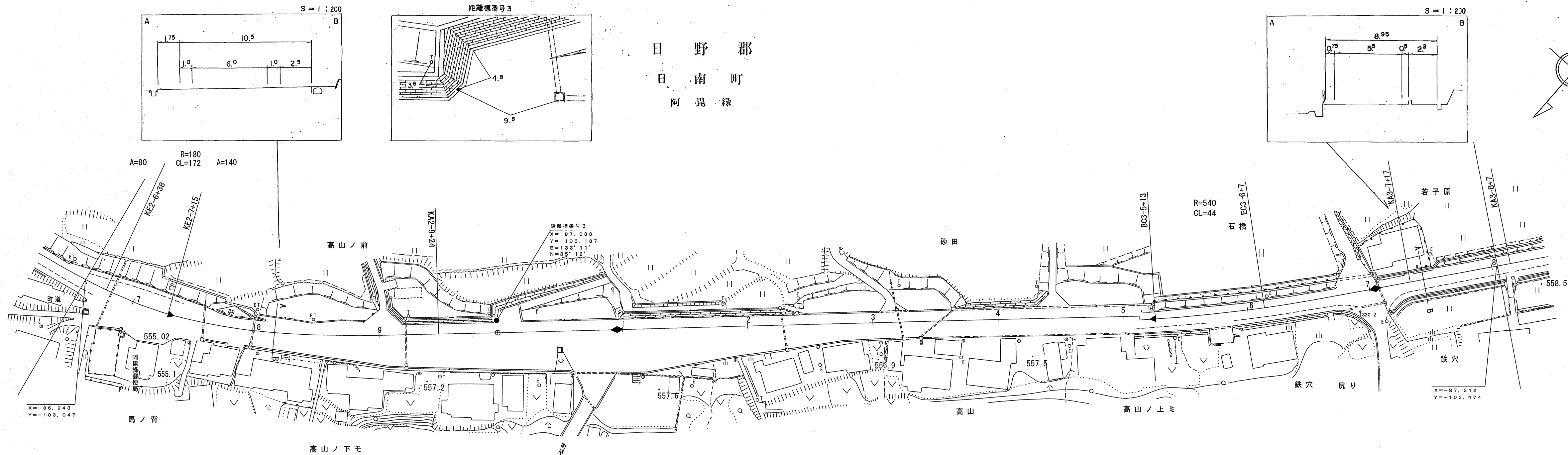
アサヒコンサルタント株式会社

道路台帳平面図

鳥取県

調製年月 平成8年3月 図面縮尺 1:1,000 路線コード 22-108 道路種別 一般県道 路線名 印賀横田線 区間 2-7~3-8 図面番号 6-3

日野郡
日南町
阿毘緑



マイクロフィルム管理番号 (61-39)
昭和60年度 緊急地方道路整備工事 L=698m

(07-44)
平成7年度 地方特定道路整備工事(特改一種) L=215m

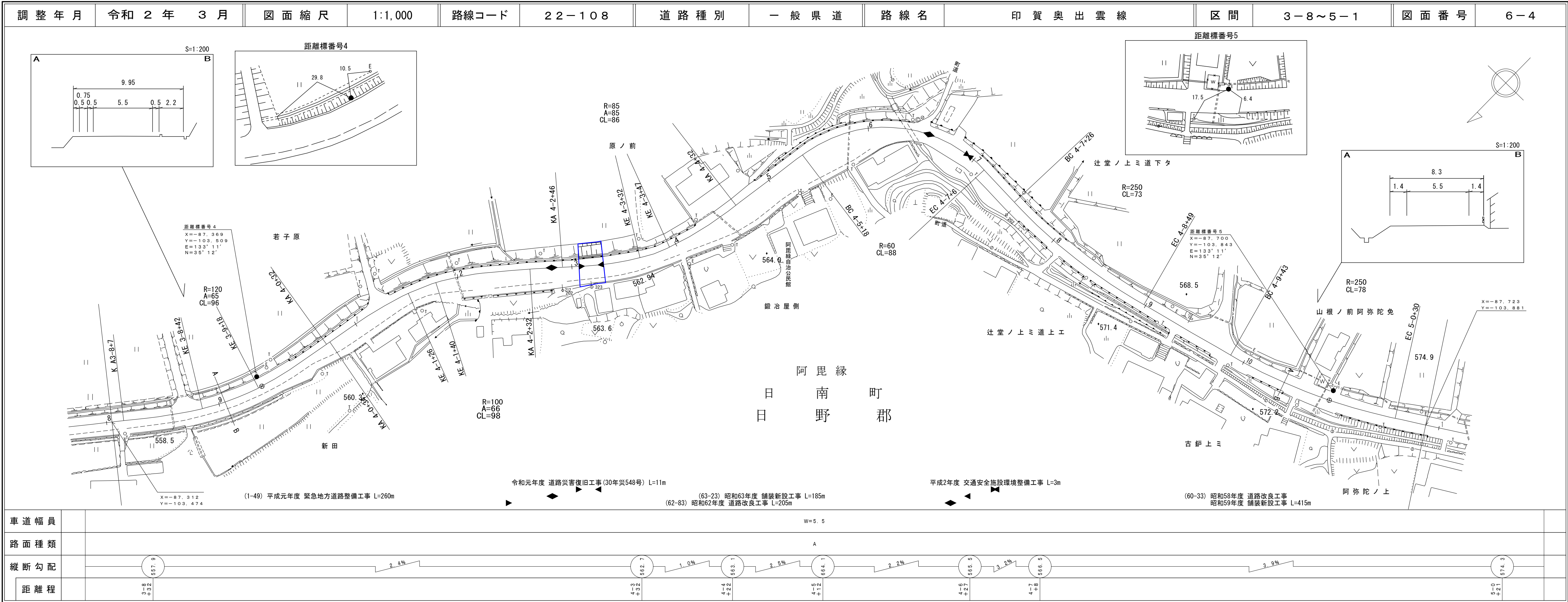
(マイクロフィルム管理番号2-39)
平成2年度 道路改良工事 L=98m

マイクロフィルム管理番号 (1-49)
平成元年度 緊急地方道路整備工事 L=260m

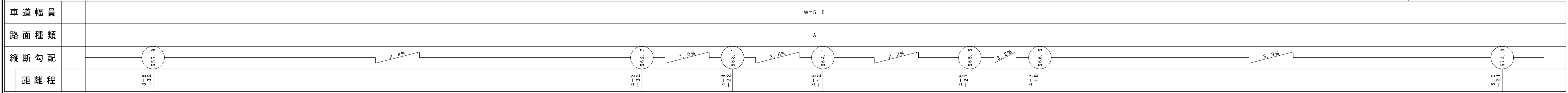
車道幅員	W=5.5	2-6+45	2-7+15	2-9+24	3-2+48	3-5+27	3-7+2
路面種類							
縦断勾配	3.4%	2.2%	0.1%	0.8%	0.0%		
距離程							

道路台帳付図

鳥取県



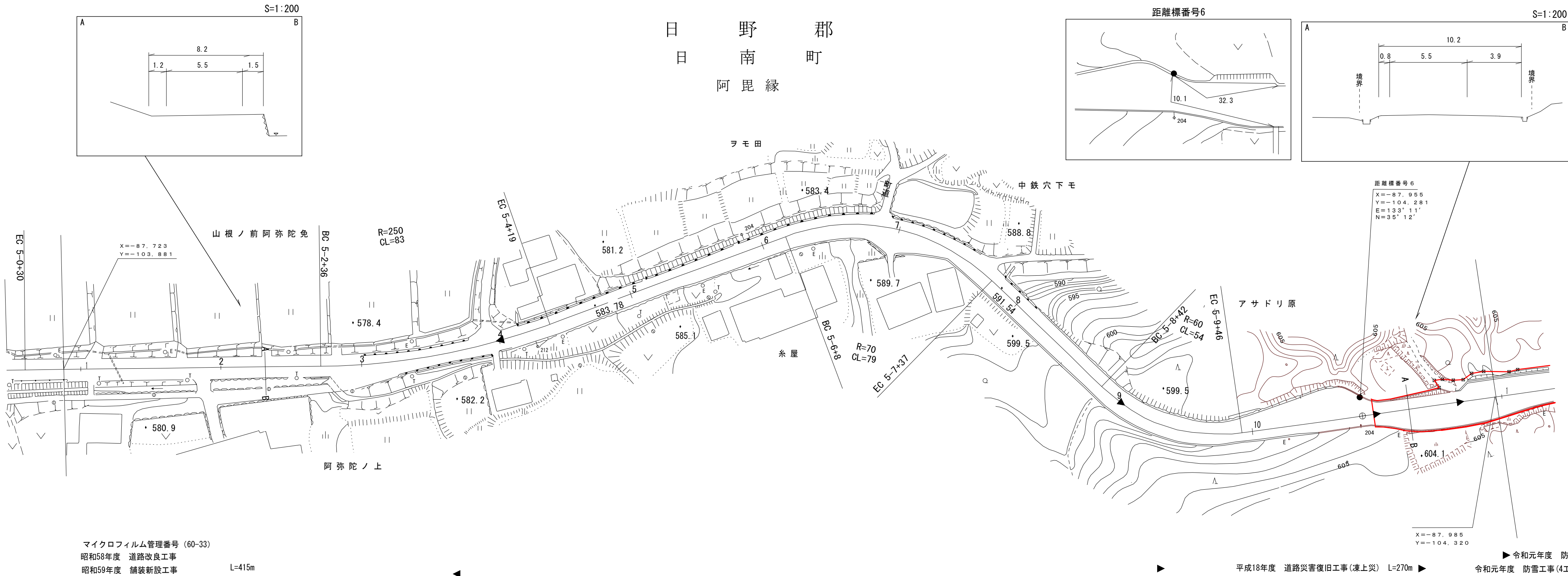
米子測量技術株式会社



道 路 台 帳 付 図

鳥 取 県

調 整 年 月	令和2年3月	図 面 縮 尺	1:1,000	路線コード	2 2 - 1 0 8	道 路 種 別	一 般 県 道	路 線 名	印 賀 奥 出 雲 線	区 間	5-1~6-1	図 面 番 号	6-5
---------	--------	---------	---------	-------	-------------	---------	---------	-------	-------------	-----	---------	---------	-----



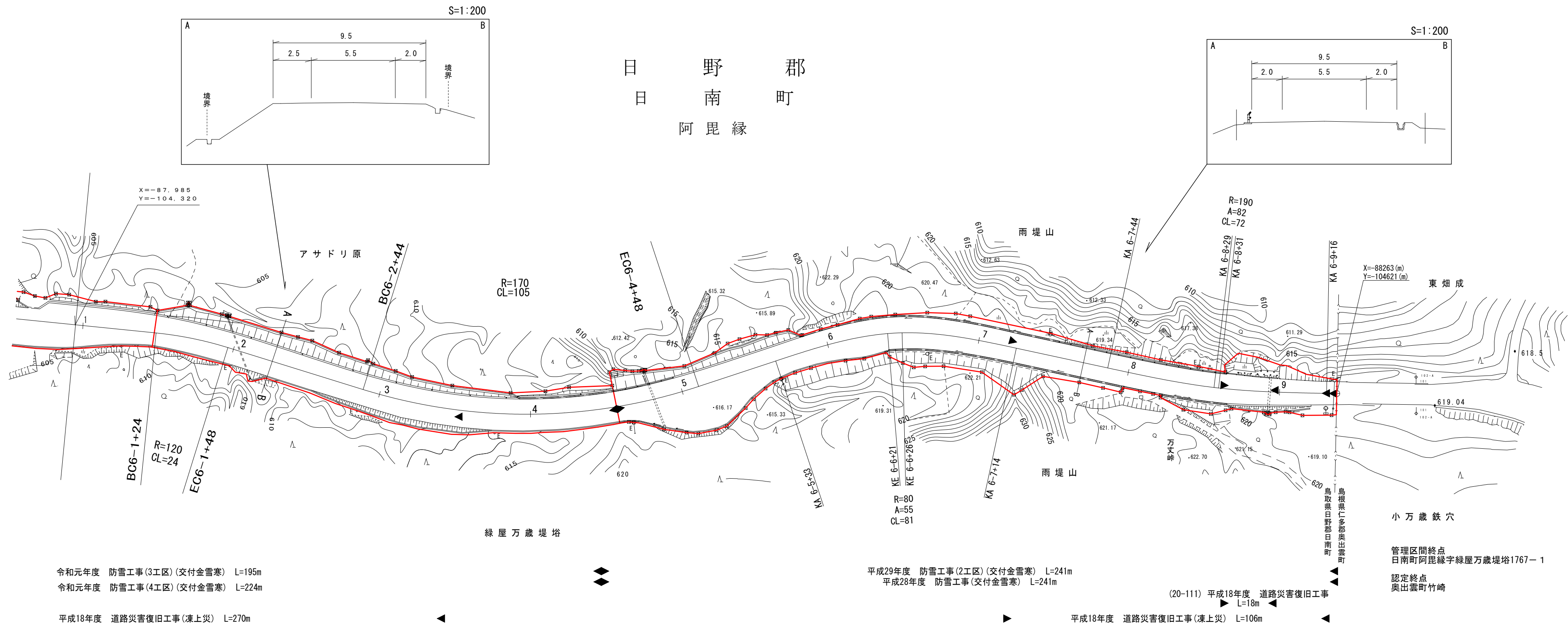
車 道 幅 員		W= 5. 5							
路 面 種 類		A		B		A			
縦 断 勾 配									
距 離 程		5-3 +31	5-4 +1	5-6 +46	5-7 +46	6-0 +7			

（有）江府技研コンサルタント
野口技研有限公司
サンイン技術コンサルタント株式会社

道 路 台 帳 付 図

鳥 取 県

調 整 年 月	令 和 2 年 3 月	図 面 縮 尺	1:1,000	路線コード	2 2 - 1 0 8	道 路 種 別	一 般 県 道	路 線 名	印 賀 奥 出 雲 線	区 間	6 - 1 ~ 7 - 0	図 面 番 号	6 - 6
---------	-------------	---------	---------	-------	-------------	---------	---------	-------	-------------	-----	---------------	---------	-------



【切土部】			
交通区分	N2交通		
設計CBR	3%		
表 層	再生密粒度アスコン	t =4cm	
上層路盤	粒度調整砕石 M-40	t =23cm	
凍上抑制層	クワツヤラン C-40	t =13cm	
施工年度	平成29年度		
施工区間	NO. 6-4+29 ~ NO. 6-9+20		

【盛土部】			
交通区分	N2交通		
設計CBR	12%		
表 層	再生密粒度アスコン	t =4cm	
上層路盤	粒度調整砕石 M-40	t =12cm	
凍上抑制層	クワツヤラン C-40	t =24cm	
施工年度	平成29年度		
施工区間	NO. 6-4+29 ~ NO. 6-9+20		

車 道 幅 員	W=5. 5											
路 面 種 類	B A											
縦 断 勾 配	5.5% 603.5 6.4% 611.7 5.1% 614.7 3.7% 621.4 2.0% 618.8											
距 離 程	6-2+7	6-3+7	6-4+16	6-5+23	6-6+44	6-7+20						

サンイン株式会社
技術コンサルタント
株式会社
野口航測株式会社
アソシエイト
株式会社