

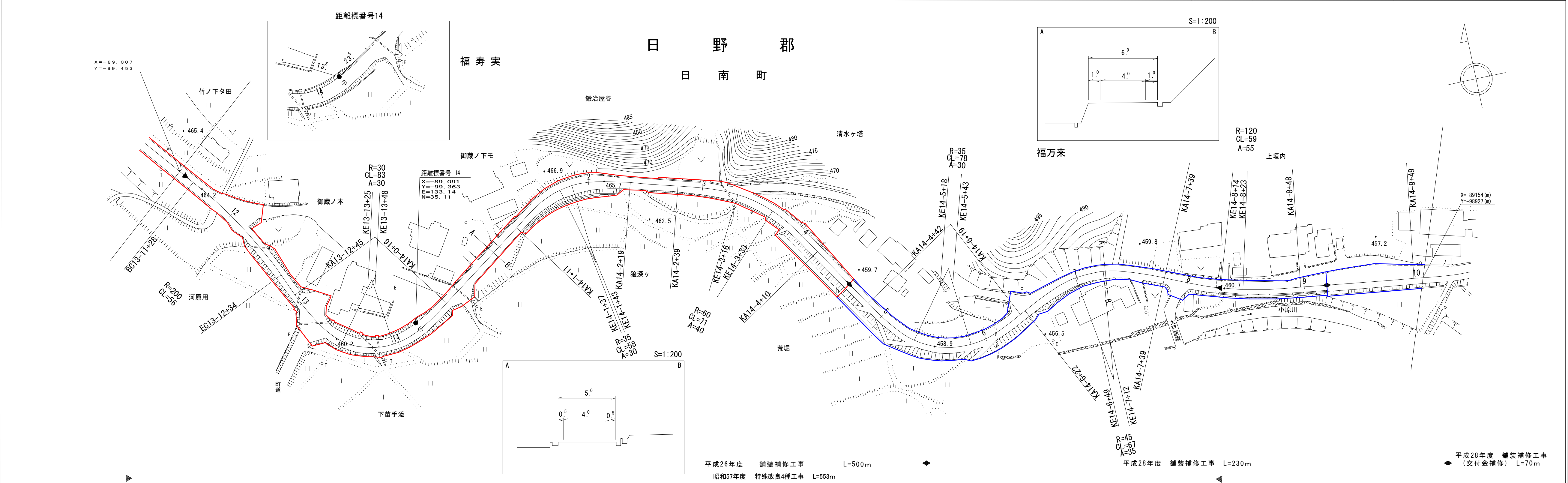
鳥 取 県

「この地図は、建設省国土地理院長の承認を得て、同院所管の測量標及び測量成果を使用して調製したものである。」
(承認番号) 昭54 中公第 32号」

道 路 台 帳 付 図

鳥 取 県

調 整 年 月	平成 3 0 年 3 月	図 面 縮 尺	1:1,000	路線コード	22-107	道 路 種 別	一 般 県 道	路 線 名	横 田 伯 南 線	区 間	13-11~14-10	図 面 番 号	3 5 - 1 4
---------	--------------	---------	---------	-------	--------	---------	---------	-------	-----------	-----	-------------	---------	-----------



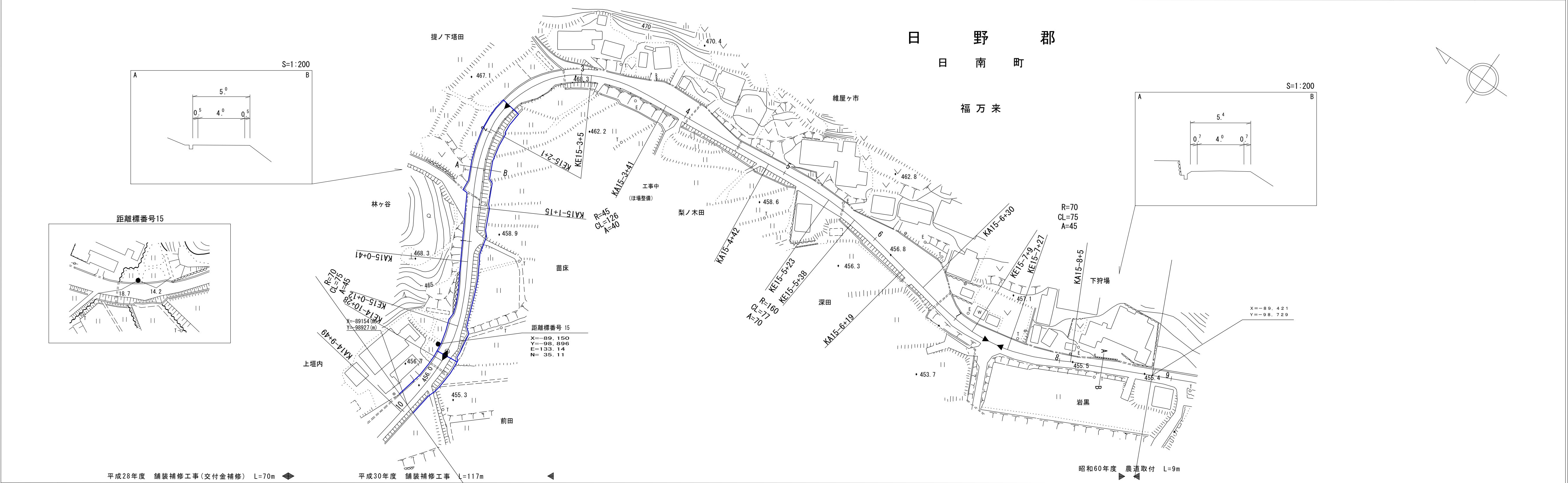
車 道 幅 員													
路 面 種 類													
縦 断 勾 配	0.7%	464.2	4.5%	460.2	3.1%	465.6	3.9%	458.9	1.2%	14-8+14	A		
距 離 程	13-11+33			13-13+23		14-2+7		14-5+28					

アサヒコンサルタント株式会社
シンワ技研コンサルタント(株)
株式会社 アートスペース

道 路 台 帳 付 図

鳥 取 県

調 整 年 月	平成 3 1 年 3 月	図 面 縮 尺	1:1,000	路線コード	22-107	道 路 種 別	一 般 県 道	路 線 名	横 田 伯 南 線	区 間	14-10~15-9	図 面 番 号	3 5 - 1 5
---------	--------------	---------	---------	-------	--------	---------	---------	-------	-----------	-----	------------	---------	-----------



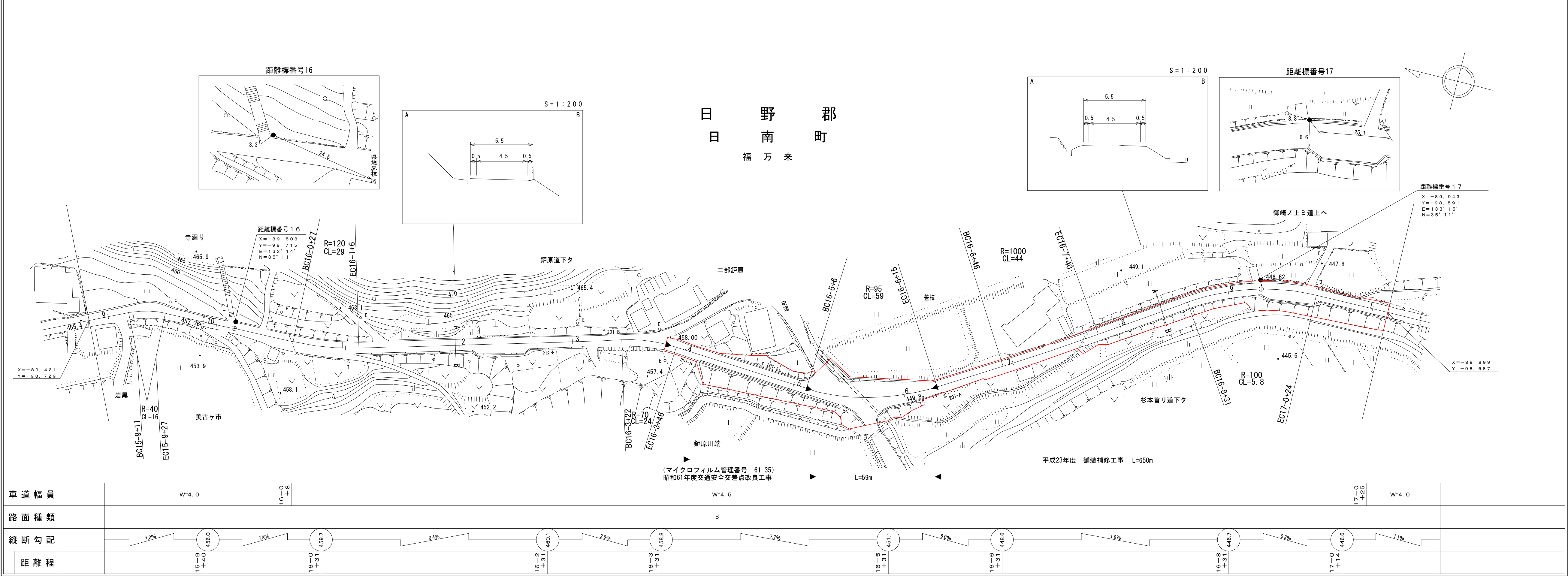
車 道 幅 員	W=4.0												
路 面 種 類	B												
縦 断 勾 配	<div><div>1.2%</div><div>7.8%</div><div>7.1%</div><div>1.4%</div><div>0.4%</div></div>												
距 離 程	14-10 +23	15-2 +48	15-6 +10	15-7 +42	15-8 +5	15-8 +32	15-9 +4	15-9 +4	15-9 +4	15-9 +4	15-9 +4	15-9 +4	15-9 +4

有限会社
テクノアート
システムズ
株式会社

道 路 台 帳 平 面 図

鳥 取 県

調 整 年 月	平 成 2 4 年 3 月	図 面 縮 尺	1:1,000	路線コード	22-107	道 路 種 別	一 般 県 道	路 線 名	横 田 伯 南 線	区 間	15-9~17-1	図 面 番 号	35-16
---------	---------------	---------	---------	-------	--------	---------	---------	-------	-----------	-----	-----------	---------	-------

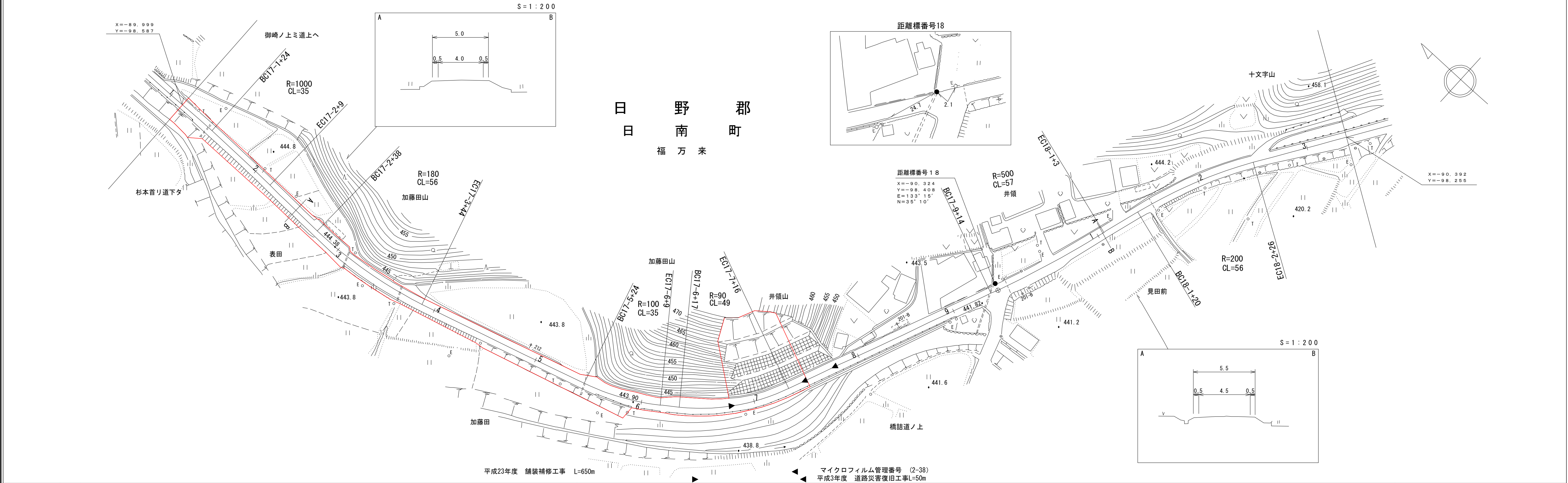


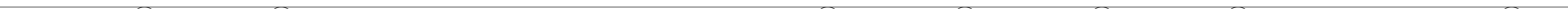
椿
コ
ン
サ
ル
タ
ン
ト
株
式
会
社

道 路 台 帳 平 面 図

鳥 取 県

調 整 年 月	平 成 2 4 年 3 月	図 面 縮 尺	1 : 1,000	路線コード	22-107	道 路 種 別	一 般 県 道	路 線 名	横 田 伯 南 線	区 間	1 7 - 1 ~ 1 8 - 3	図 面 番 号	35-17
---------	---------------	---------	-----------	-------	--------	---------	---------	-------	-----------	-----	-------------------	---------	-------

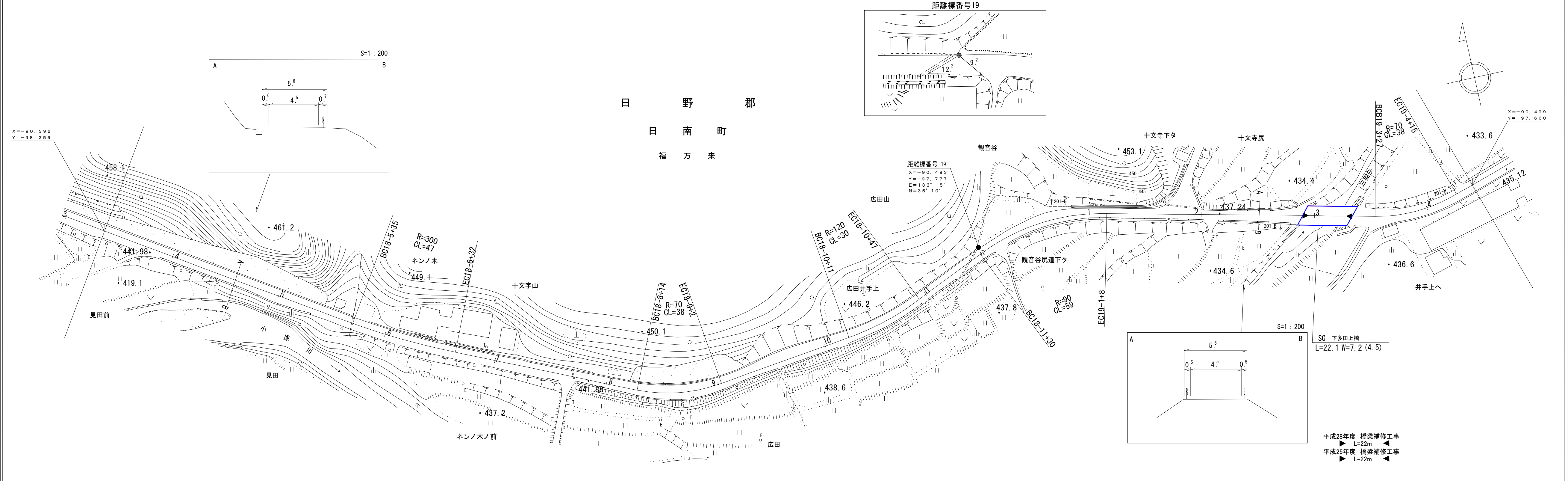


車 道 幅 員		W=4. 0			17-5 +28	W=4. 5						
路面 種 類		B										
縦 断 勾 配												
距 離 程		17-2 +1.4	17-3 +1.4		17-7 +1.4	17-8 +1.4	17-9 +1.4	18-0 +4.4	18-2 +4.4			

椿コンサルタント株式会社

道 路 台 帳 付 図 鳥 取 県

調 整 年 月	平成 2 9 年 3 月	図 面 縮 尺	1:1,000	路線コード	22-107	道 路 種 別	一 般 県 道	路 線 名	横 田 伯 南 線	区 間	18-3~19-4	図 面 番 号	3 5 - 1 8
---------	--------------	---------	---------	-------	--------	---------	---------	-------	-----------	-----	-----------	---------	-----------



車 道 幅 員		W=4.5											
路 面 種 類		B											
縦 断 勾 配		0.3%	0.5%	2.2%	1.3%	6.0%	2.6%	0.7%					
距 離 程		18-6 +44	20-0 +11	18-9 +44	18-10 +44	19-1 +11	19-2 +11	19-3 +11	19-2 +45	A 19-3 +17	B		

アサヒ
シンワ
技研
コン
サル
タ
ン
ト
株
式
会
社

鳥 取 県

[illegible]

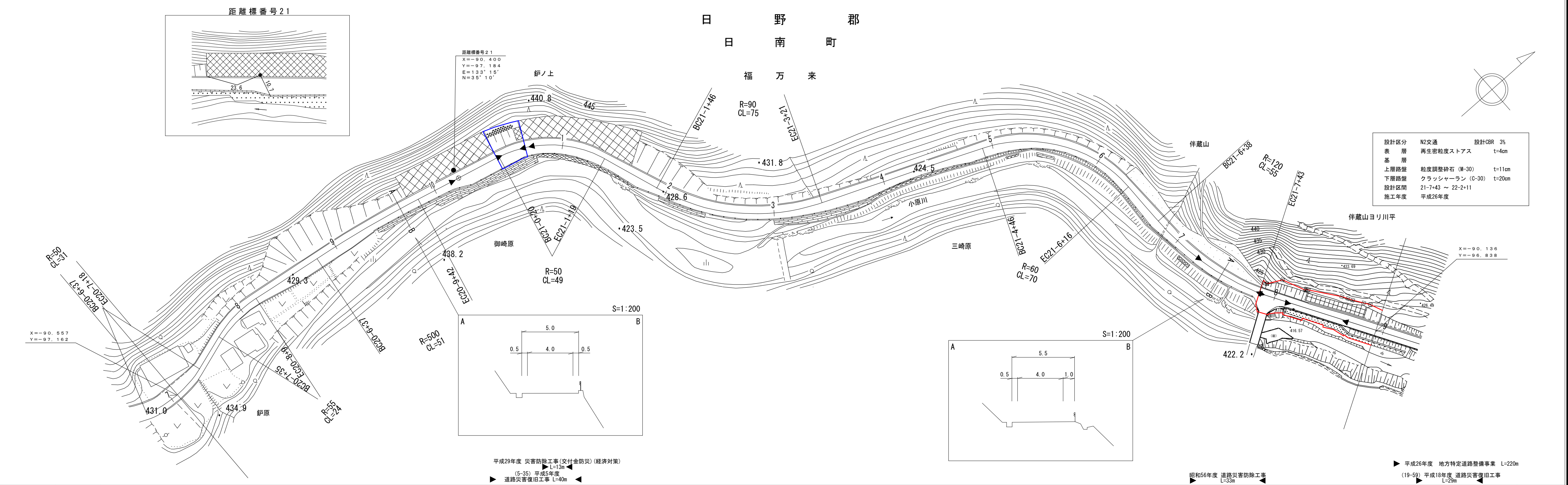
「この地図は、建設省国土地理院長の承認を得て、同院所管の測量機及び測量成果を使用して調製したものである。 77 号」

ダイニチ技研株式会社
株式会社アートスペース

道 路 台 帳 付 図

鳥 取 県

調 整 年 月	平成 31 年 3 月	図 面 縮 尺	1 : 1000	路線コード	22-107	道 路 種 別	一 般 県 道	路 線 名	横 田 伯 南 線	区 間	20-7 ~ 21-9	図 面 番 号	35-20
---------	-------------	---------	----------	-------	--------	---------	---------	-------	-----------	-----	-------------	---------	-------

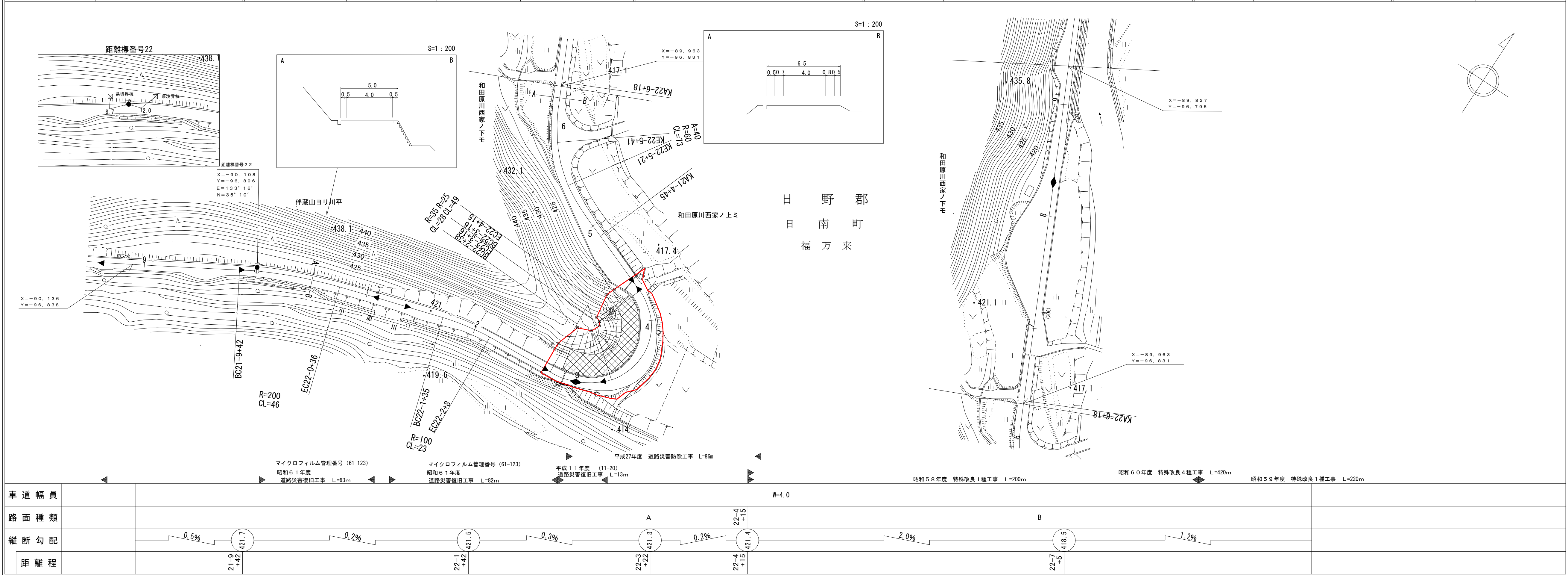


車 道 幅 員													
路 面 種 別													
縦 断 勾 配		431.0	1.9%	429.3	0.4%	428.6	3.6%	424.5	1.4%	421.8	0.8%		
距 離 程	20-6 +37			20-8 +28			21-1 +49		21-4 +14		21-8 +13		

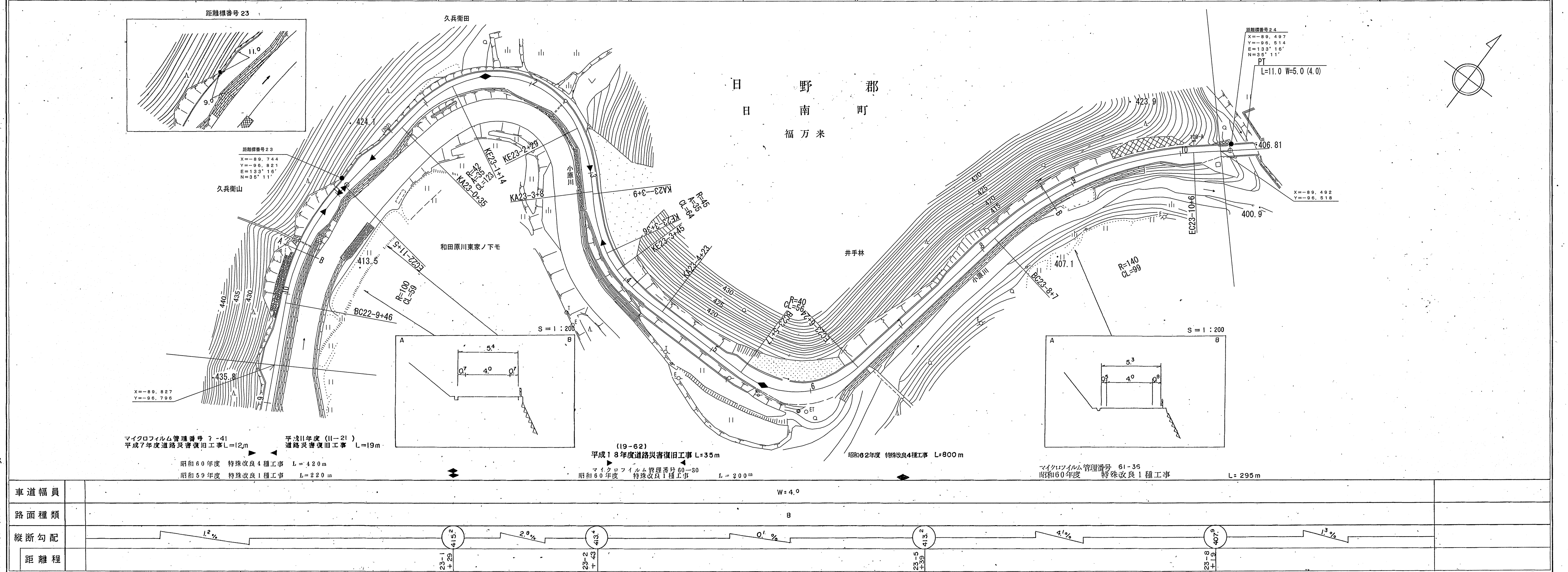
(株)アートスペース

(有)株式会社
ダイニチ
テクノ
コンサル
タント

鳥 取 県



道 路 台 帳 平 面 図



鳥 取 県

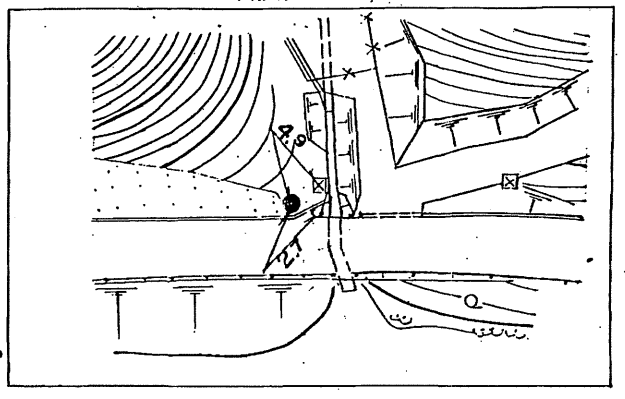
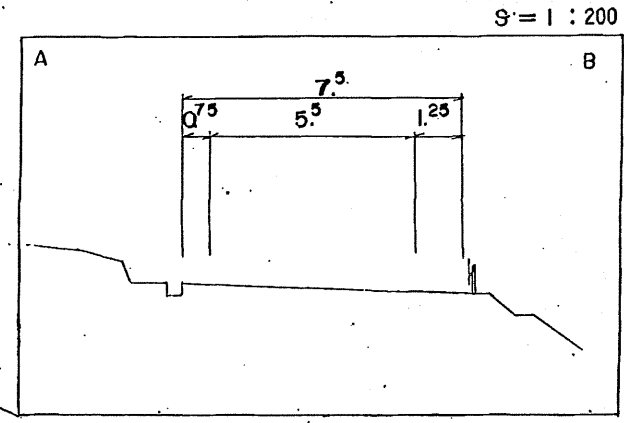
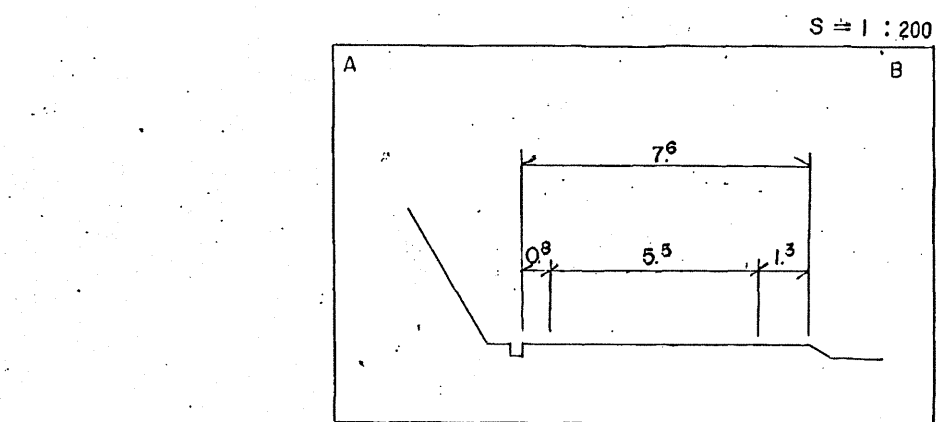
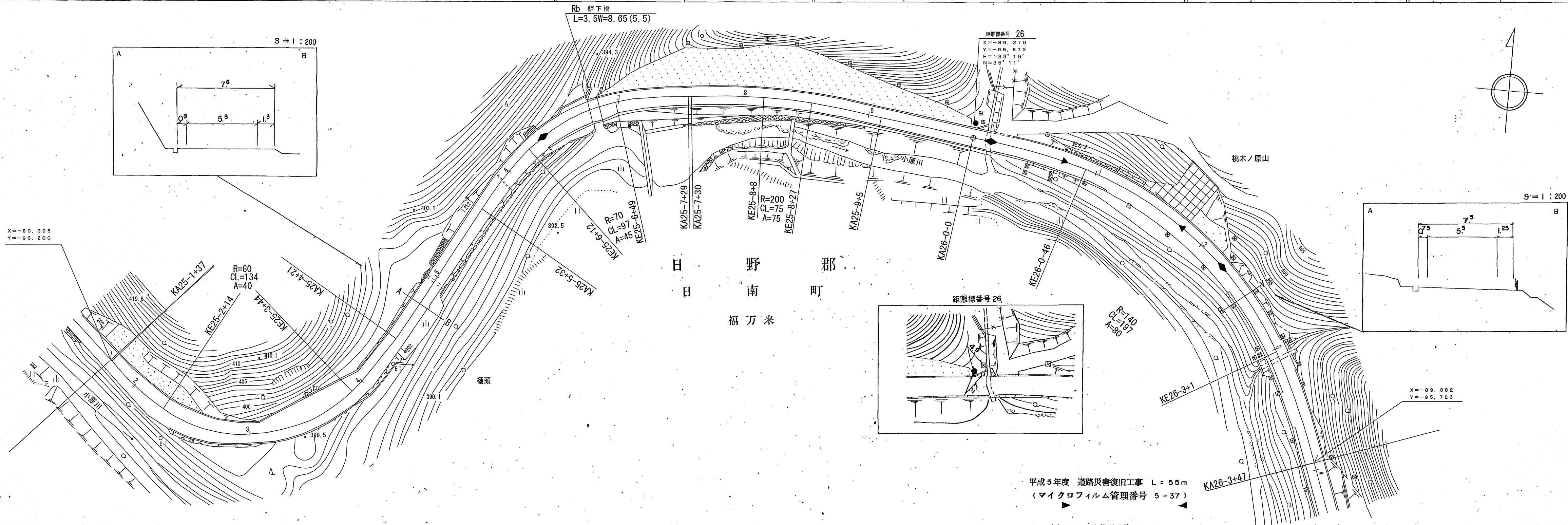
[illegible]

株北陽測量設計事務所
有泉調査設計事務所
有限会社 日新測量設計
シンワ技研 コンサルタント
株式会社 アイテックス
株式会社 アートスペース

道 路 台 帳 平 面 図

鳥 取 県

調 製 年 月	平 成 6 年 3 月	図 面 縮 尺	1:1,000	路線コード	22-107	道路種別	一般県道	路線名	横 田 伯 南 線	区 間	25-2 ~ 26-4	図面番号	35-24
---------	-------------	---------	---------	-------	--------	------	------	-----	-----------	-----	-------------	------	-------



マイクロフィルム管理番号 81-37 昭和60年度 緊急地方道路整備工事 L=320m
マイクロフィルム管理番号 (4-35) 平成4年度 緊急地方道路整備工事(改良) L=180m
マイクロフィルム管理番号 (3-45) 平成3年度 緊急地方道路整備工事(改良) L=105m
マイクロフィルム管理番号 (2-61) 平成2年度 緊急地方道路整備工事(改築) L=225m

車道幅員	
路面種類	
縦断勾配	0.3% 3.9% 0.4% 1.4% 0.6% 2.0%
距離程	25-2 25-3 25-4 25-5 25-6 25-7 25-8 25-9 25-10 25-11 25-12 25-13 25-14 25-15 25-16 25-17 25-18 25-19 25-20 25-21 25-22 25-23 25-24 25-25 25-26 25-27 25-28 25-29 25-30 25-31 25-32 25-33 25-34 25-35 25-36 25-37 25-38 25-39 25-40 25-41 25-42 25-43 25-44 25-45 25-46 25-47 25-48 25-49 25-50 25-51 25-52 25-53 25-54 25-55 25-56 25-57 25-58 25-59 25-60 25-61 25-62 25-63 25-64 25-65 25-66 25-67 25-68 25-69 25-70 25-71 25-72 25-73 25-74 25-75 25-76 25-77 25-78 25-79 25-80 25-81 25-82 25-83 25-84 25-85 25-86 25-87 25-88 25-89 25-90 25-91 25-92 25-93 25-94 25-95 25-96 25-97 25-98 25-99 26-0 26-1 26-2 26-3 26-4

(株) 広洋コンサルタント

この地図は、建設省国土院院長の承認を得て、同院所管の測量標及び測量成果を使用して編纂したものである。(承認番号) 昭54 中公第 32 号

道 路 台 帳 平 面 図

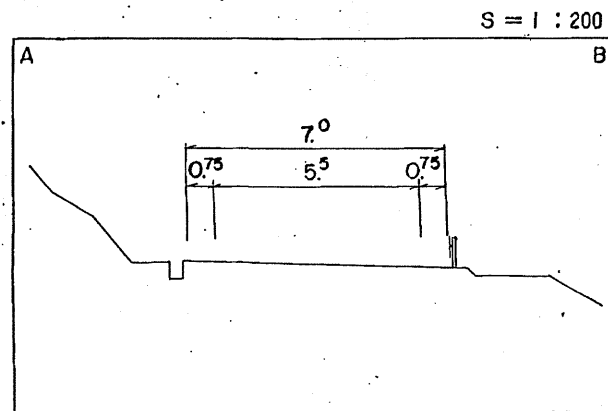
鳥 取 県

調 製 年 月 平成 11 年 3 月 図 面 縮 尺 1:1,000 路線コード 22-107 道路種別 一般県道 路線名 横 田 伯 南 線 区 間 26-4 ~ 29-4 図面番号 35-25

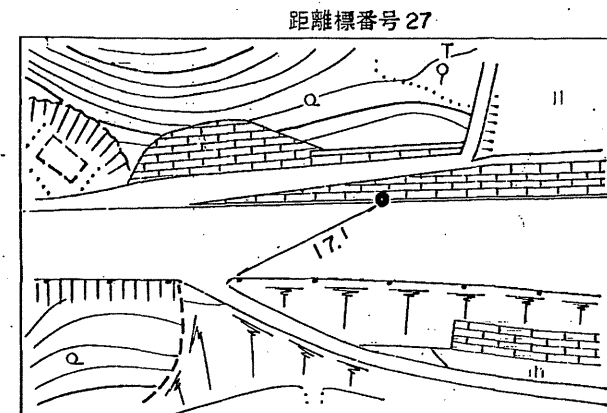
日 野 郡

日 南 町

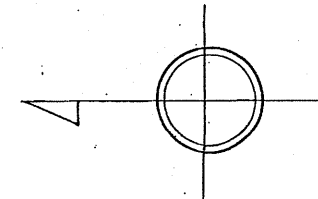
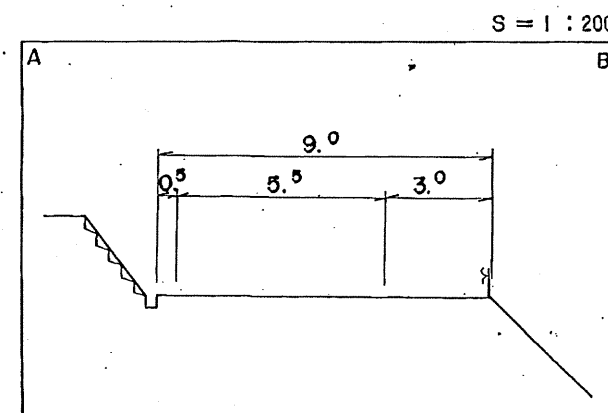
福 万 来



桃木ノ原山



仲林



X=-89.382
Y=-95.726

距離標番号 27
X=-89.801
Y=-95.677
E=133°16'
N=35°11'

林ノ下タ

尾郷中田

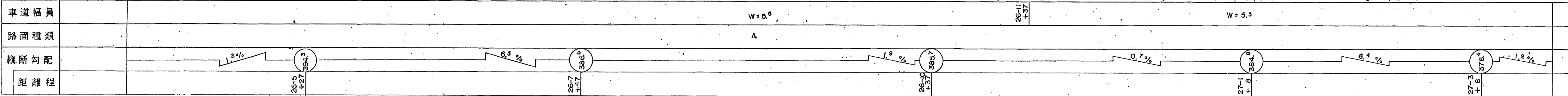
栗ノ坪

X=-89.977
Y=-95.726

マイクロフィルム管理番号 (2-61)
平成2年度 緊急地方道路整備工事 (改修) L=225m

マイクロフィルム管理番号 (1-48)
平成元年度 緊急地方道路整備工事 L=252m

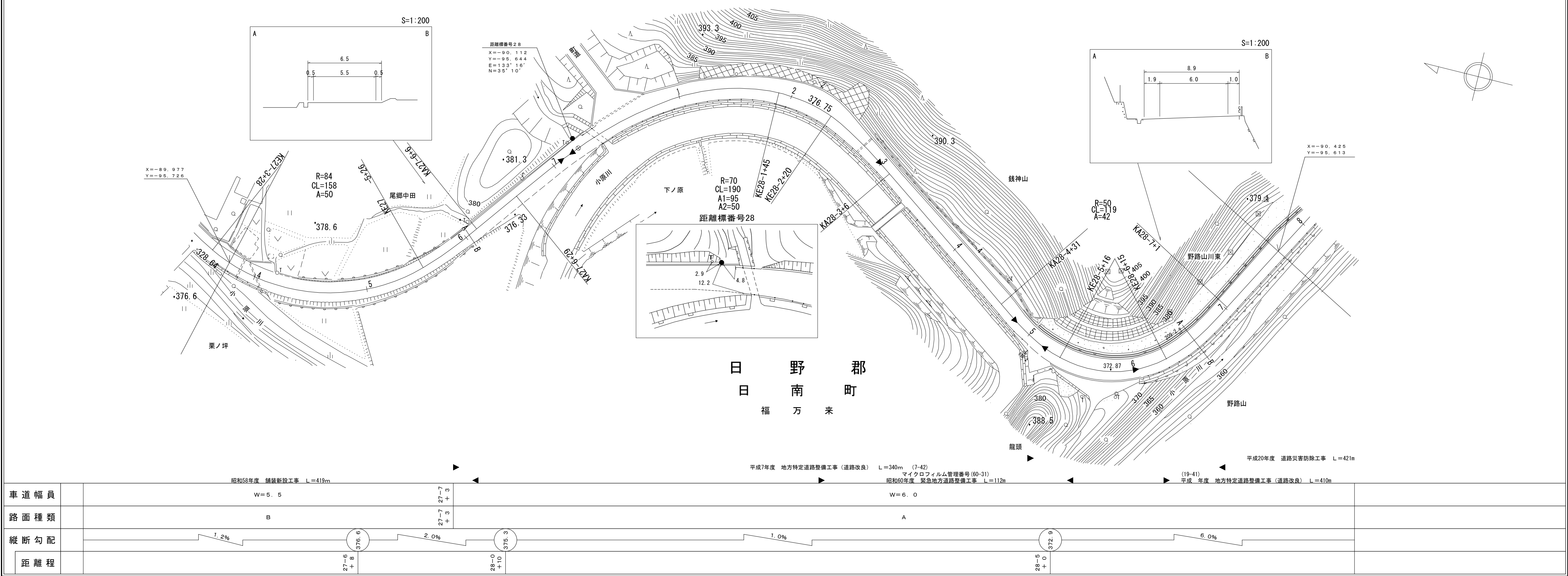
昭和58年度 舗装新設工事
平成9年度 道路災害復旧工事 (10-46)
L=419m



道 路 台 帳 付 図

鳥 取 県

調 整 年 月	令 和 6 年 3 月	図 面 縮 尺	1:1,000	路線コード	2 2 - 1 0 7	道 路 種 別	一 般 県 道	路 線 名	横 田 伯 南 線	区 間	2 7 - 4 ~ 2 8 - 8	図 面 番 号	3 5 - 2 6
---------	---------------------	---------	---------	-------	-------------	---------	---------	-------	-----------	-----	-------------------	---------	-----------



有限会社マツモトサーベイコンサルタント

株式会社ワールパス

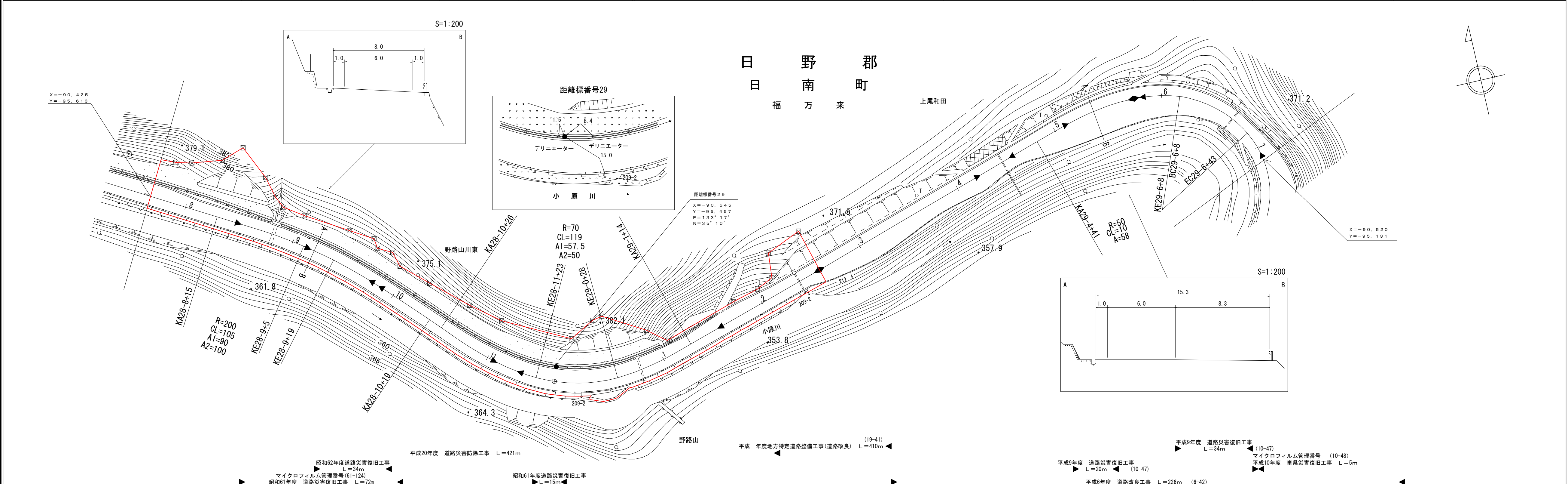
(株)ヨナゴ技研コンサルタント

(有)江府技研コンサルタント

道 路 台 帳 平 面 図

鳥 取 県

調 整 年 月	平 成 2 3 年 3 月	図 面 縮 尺	1:1,000	路線コード	2 2 - 1 0 7	道 路 種 別	一 般 県 道	路 線 名	横 田 伯 南 線	区 間	2 8 - 8 ~ 2 9 - 7	図 面 番 号	3 5 - 2 7
---------	---------------	---------	---------	-------	-------------	---------	---------	-------	-----------	-----	-------------------	---------	-----------



車 道 幅 員													
路 面 種 類													
縦 断 勾 配													
距 離 程													

(有)イゾミ設計コンサルタント
江府技研コンサルタント
株式会社ワーパス

鳥 取 県

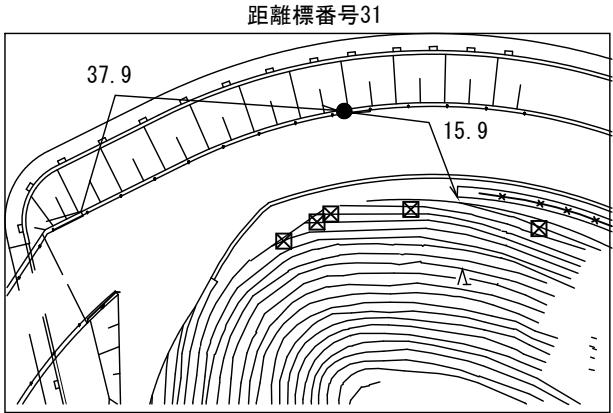
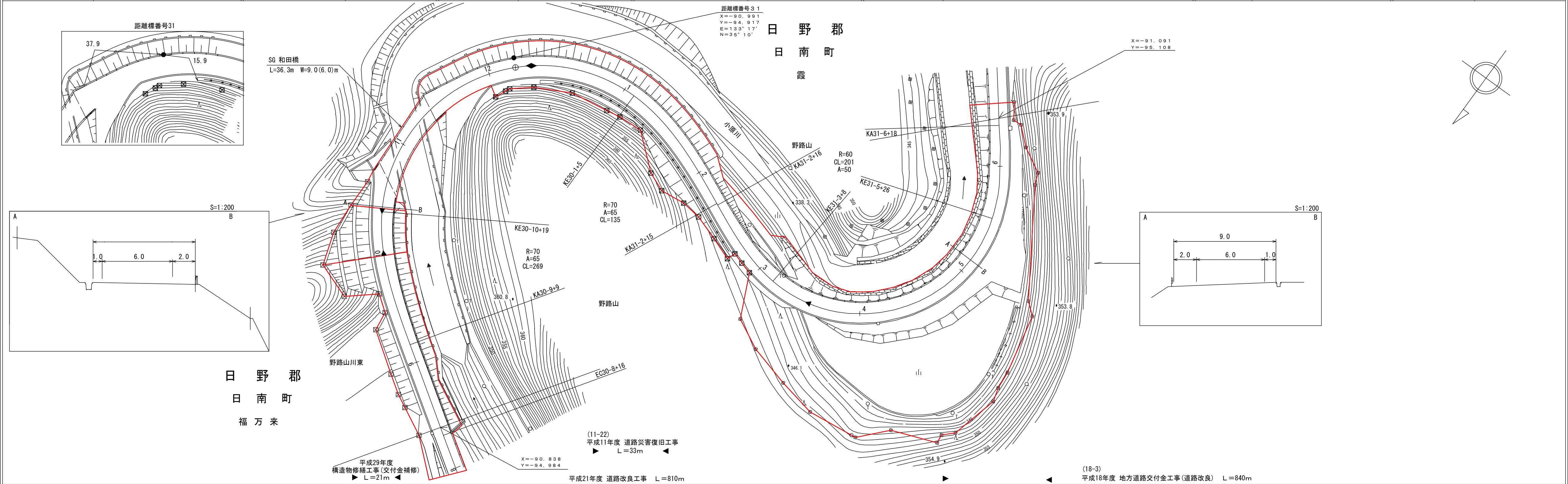
(有)江府技研コンサルタンツ
(有)小坂測量事務所

(有)イズミ設計コンサルタント

鳥 取 県

道 路 台 帳 付 図

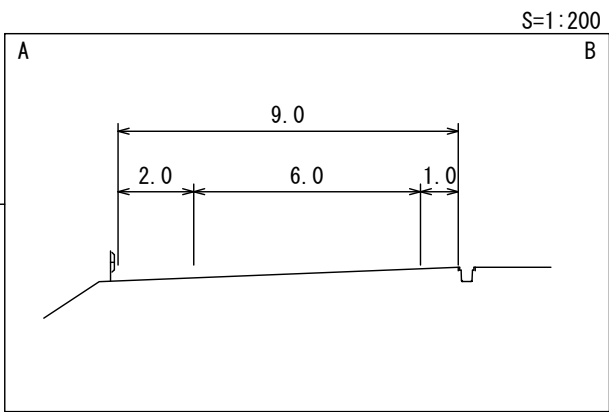
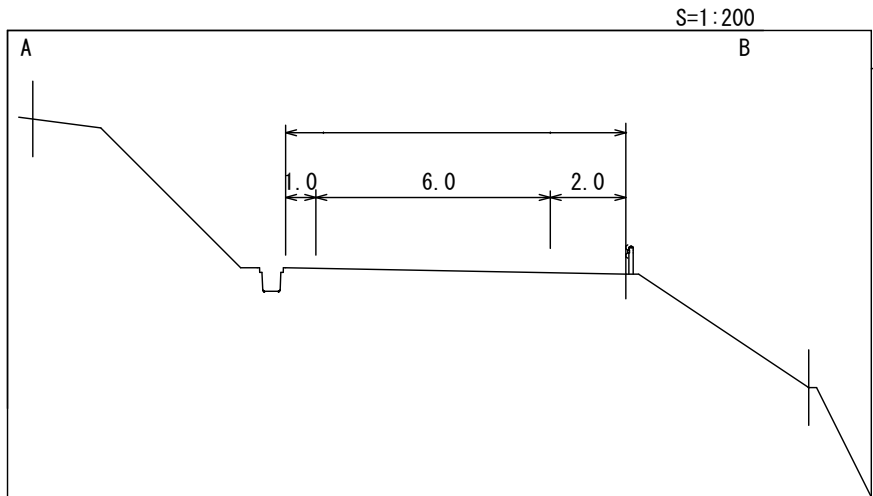
調 製 年 月	平成30年10月	図 面 縮 尺	1 : 1000	路線コード	22-107	道 路 種 別	一般県道	路 線 名	横 田 伯 南 線	区 間	30-8~31-6	図面番号	35-29
---------	----------	---------	----------	-------	--------	---------	------	-------	-----------	-----	-----------	------	-------



SG 和田橋
L=36.3m W=9.0(6.0)m

距離標番号31
X=-90.991
Y=-94.917
E=133°17'
N=35°10'

X=-91.091
Y=-95.108



日 野 郡
日 南 町
福 万 来

野路山川東

X=-90.838
Y=-94.984

(18-3)
平成18年度 地方道路交付金工事(道路改良) L=840m

車道幅員		W=6.0	
路面種類		A	
縦断勾配	0.6%	2.5%	1.4%
距離程	30-11 +10	350.2	31-4 +17

この地図は、建設省国土地理院長の承認を得て、同院所管の測量標及び測量成果を使用して調製したものである。
(承認番号) 昭53 中公第77号

(有)イズミ設計コンサルタント
株式会社
アートスペース

(有)江府技研
アジア航測株式会社
野口技研有限公司

鳥 取 県

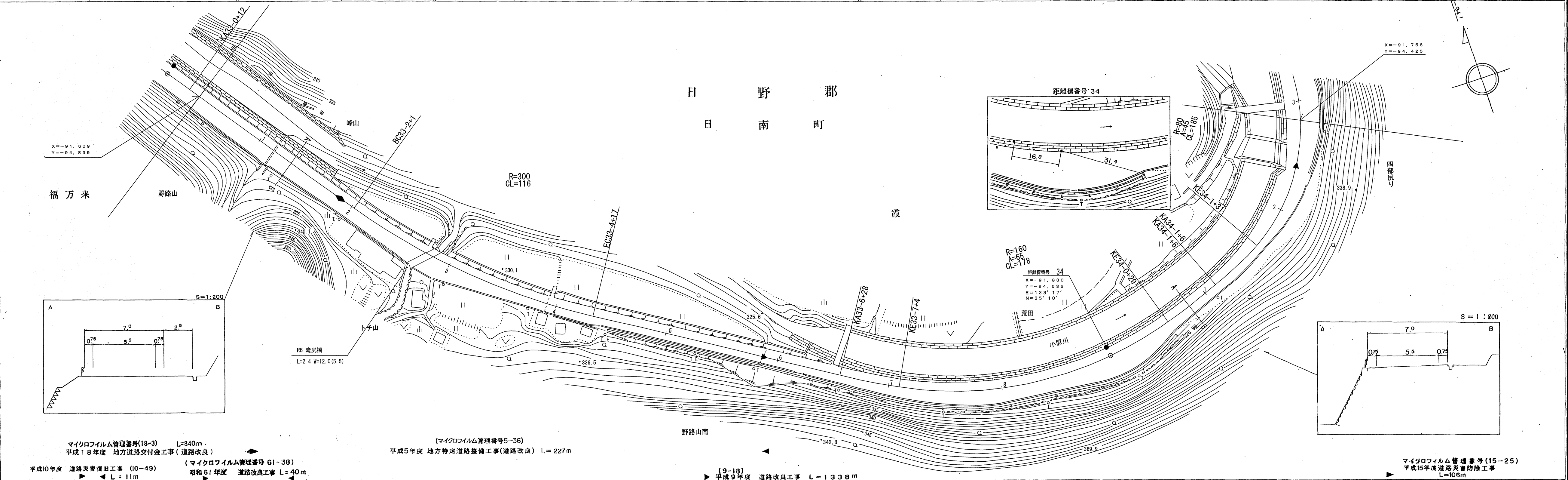
31-6+21

「この地図は、建設省国土地理院長の承認を得て、同院所管の測量標及び測量成果を
使用して調製したものである。 (承認番号) 昭54 中公測 32 号」

道路台帳平面図

鳥取県

調製年月	平成19年3月	図面縮尺	1:1,000	路線コード	22-107	道路種別	一般県道	路線名	横田伯南線	区間	33-0~34-3	図面番号	35-31
------	---------	------	---------	-------	--------	------	------	-----	-------	----	-----------	------	-------



車道幅員	W=6.0
路面種類	
縦断勾配	0.8%
距離程	34-2 +25

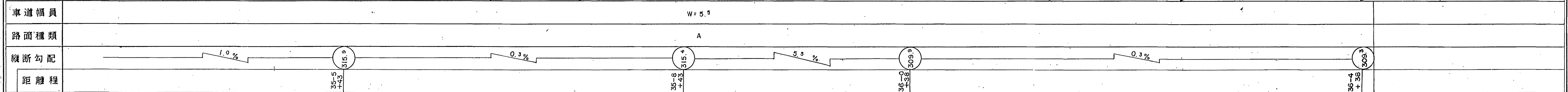
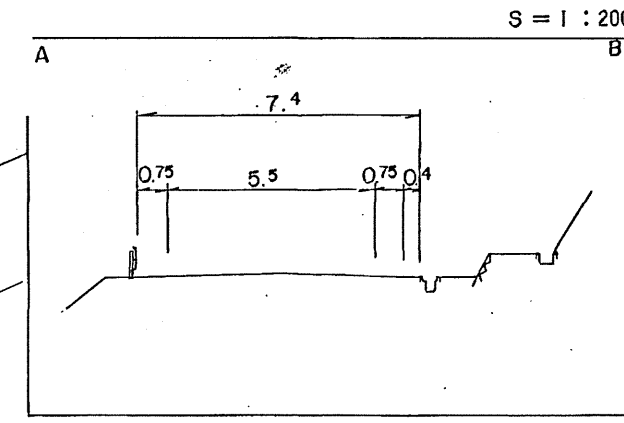
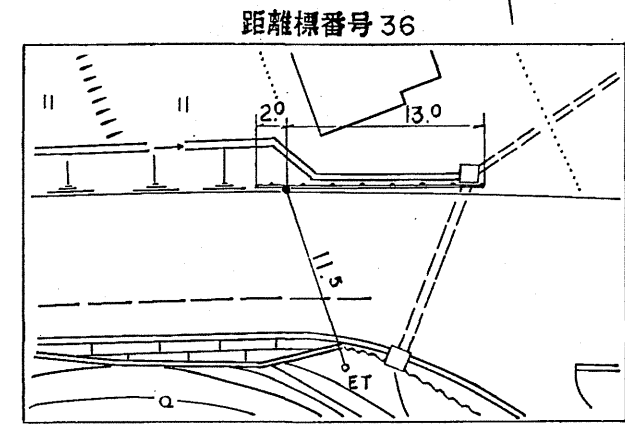
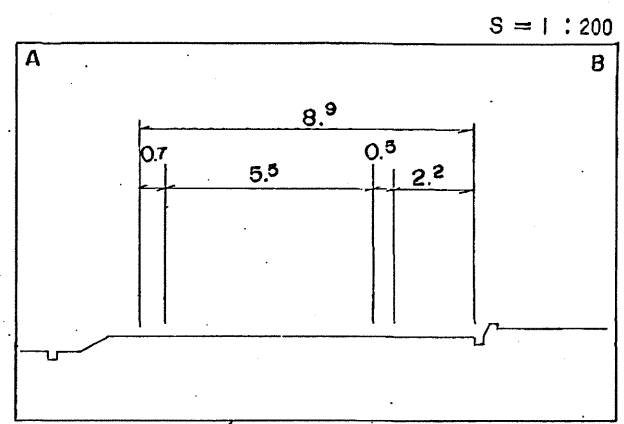
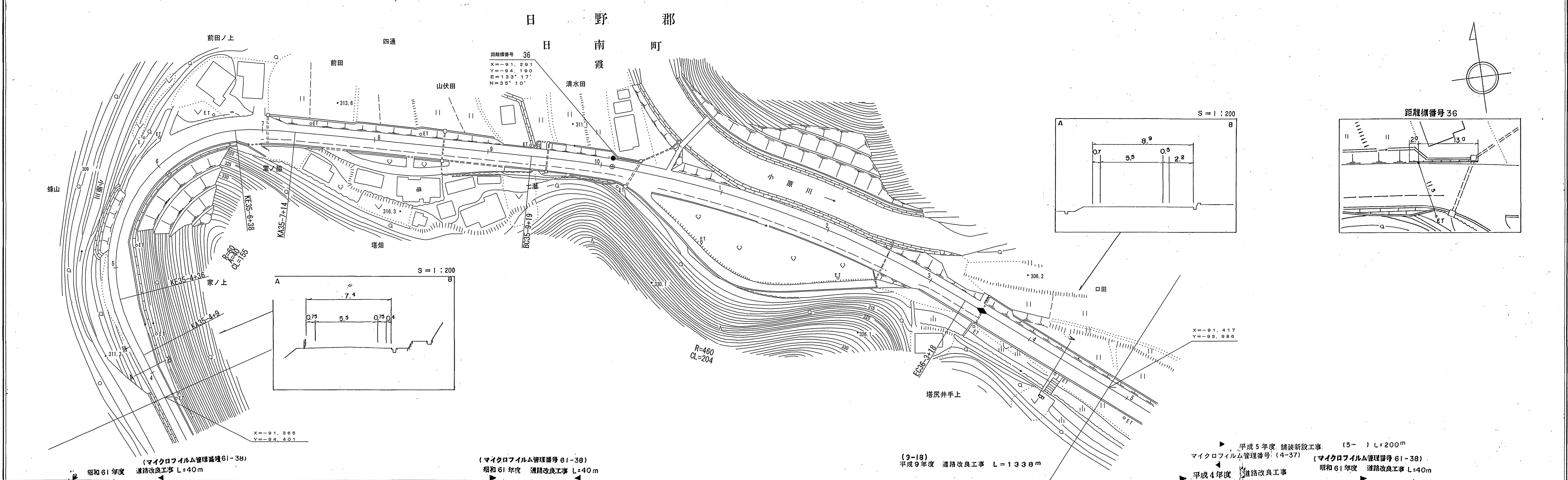
この図面は、建設省国土院の承認を得て、同院所管の測量標及び測量成果を使用して作成したものである。(承認番号) 昭54 字公第 32 号

(有) 株式会社 野口技研
江府技研コンサルタント
有限会社 久米測量

道 路 台 帳 平 面 図

鳥 取 県

調 製 年 月	平 成 10 年 3 月	図 面 縮 尺	1:1,000	路線コード	22-107	道路種別	一般県道	路線名	横 田 伯 南 線	区 間	35-3 ~ 36-5	図面番号	35-33
---------	--------------	---------	---------	-------	--------	------	------	-----	-----------	-----	-------------	------	-------



この地図は、建設省国土地理院長の承認を得て、同院所管の測量標及び測量成果を使用して調製したものである。
(承認番号) 昭54 中公測 32 号

有限会社 久米測量

鳥 取 県

車道幅員		W' = 5.5	
路面種類		A	
縱斷勾配			
距離程			

「この地図は、建設省国土地理院長の承認を得て、同院所管の測量標及び測量成果を使用して調製したものである。 (承認番号) 昭54 中公第 32 号」

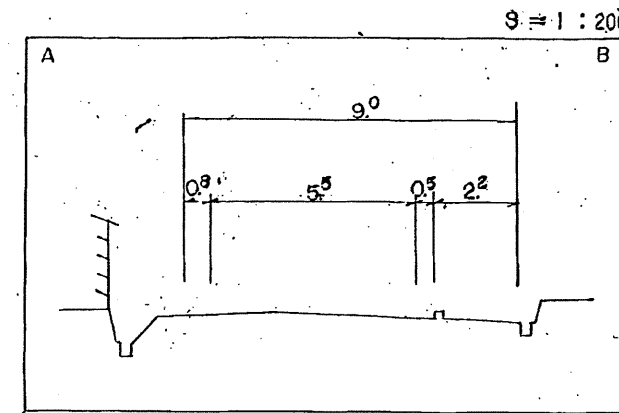
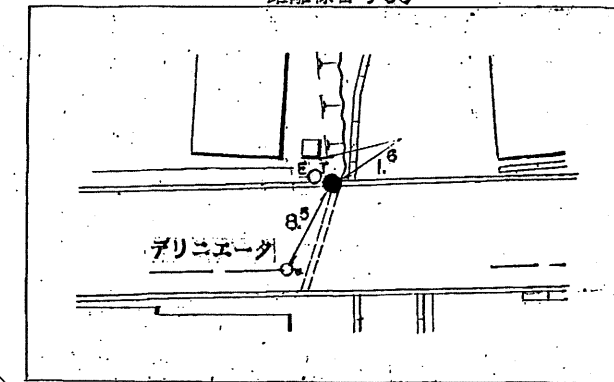
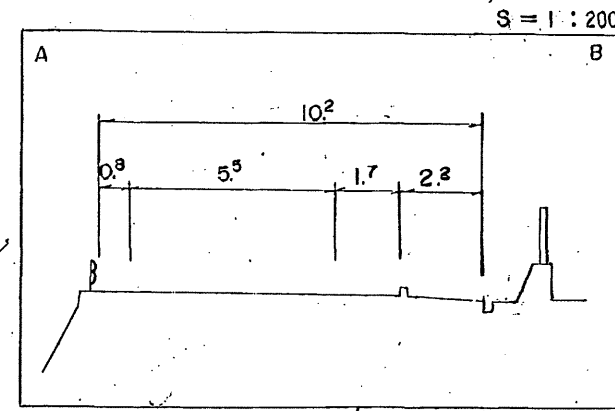
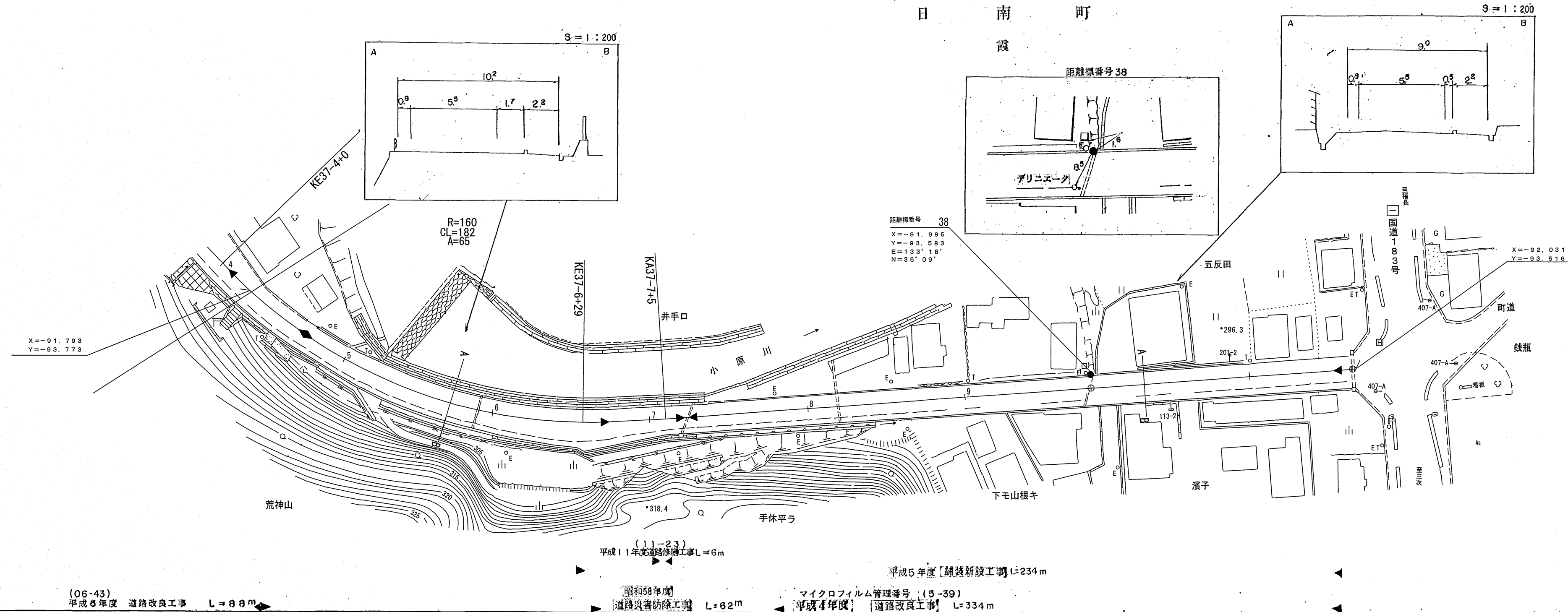
有限会社 久米測量

道 路 台 帳 平 面 図

鳥 取 県

調 製 年 月	平成 12 年 3 月	図 面 縮 尺	1:1,000	路線コード	22-107	道路種別	一般県道	路線名	横 田 伯 南 線	区 間	37-5 ~ 38-1	図面番号	35-35
---------	-------------	---------	---------	-------	--------	------	------	-----	-----------	-----	-------------	------	-------

日 野 郡
日 南 町
霞



(06-43)
平成 5 年度 道路改良工事 L=88m

昭和53年度
道路災害防除工事 L=62m

マイクロフィルム管理番号 (15-39)
平成 4 年度 道路改良工事 L=334m

平成 5 年度 舗装新設工事 L=234m

(11-23)
平成 11 年度 道路修繕工事 L=6m

車道幅員													
路面種類													
縦断勾配		1.0%		2.6%		0.9%		0.0%					
距離程	37-5 +1.25		303			37-9 +1.15		298			38-1 +1.0		297

(有) ダイニチ技術株式会社
江府技研コンサルタント
イゾミ設計コンサルタント

この地図は、建設省国土地理院長の承認を得て、同院所管の測量標及び測量成果を使用して調製したものである。
(承認番号) 昭54 中公測 32 号