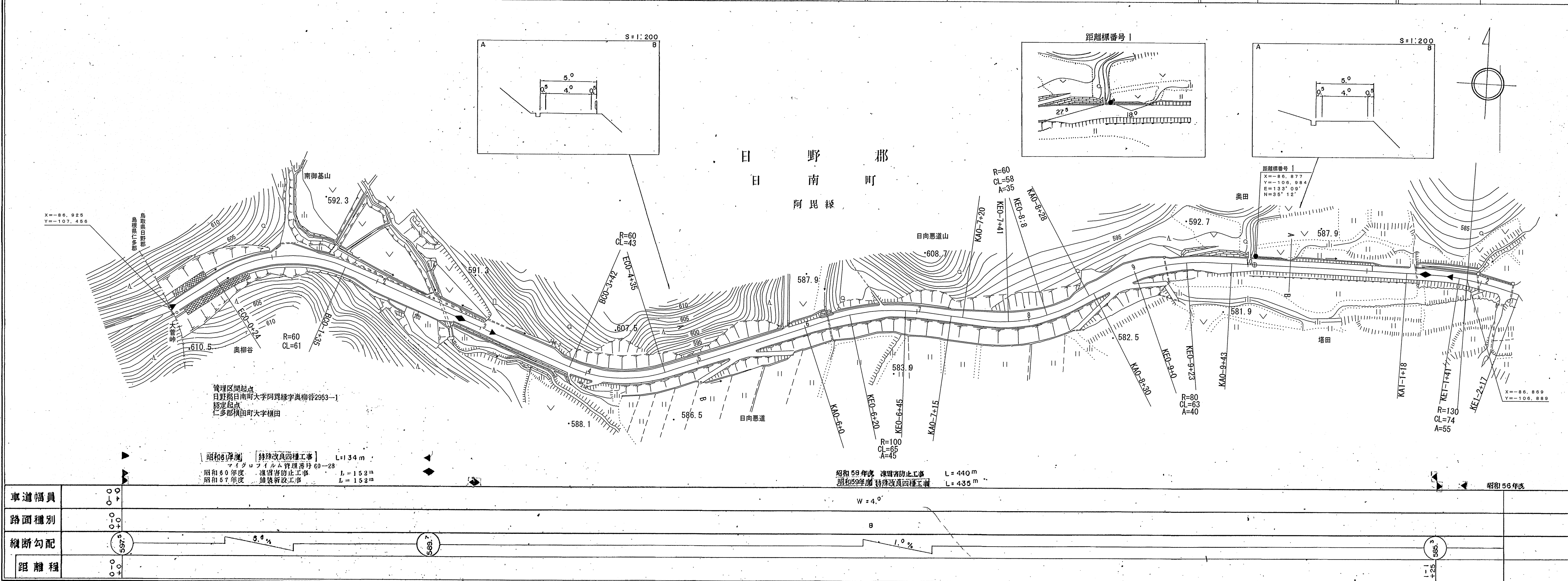


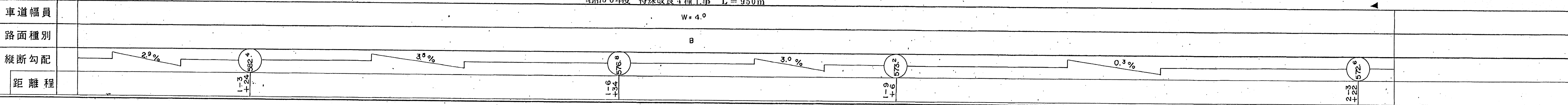
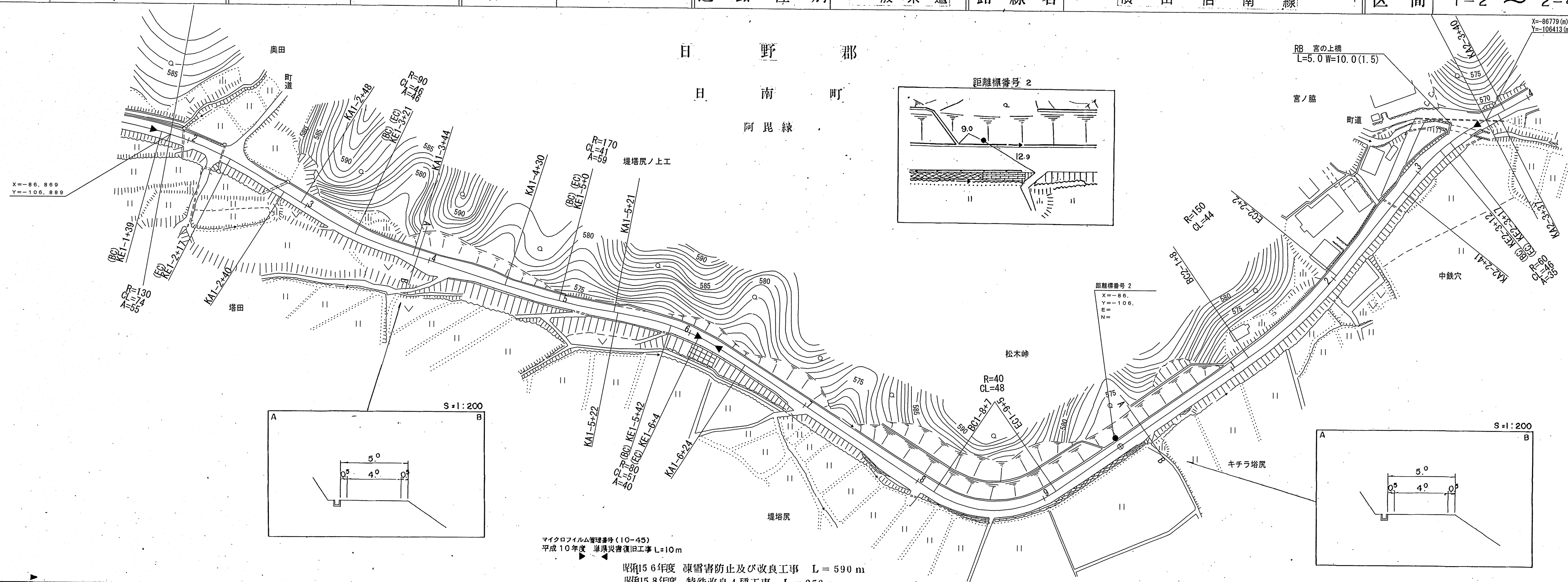
鳥取県

米子測量有限公司



鳥 取 県

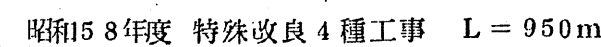
調製年月	平成 11 年 3 月	図面縮尺	1 : 1000	路線コード	22 - 107	道路種別	一般県道	路線名	横田伯南線	区間	1-2 ~ 2-4	図面番号	35-2
------	-------------	------	----------	-------	----------	------	------	-----	-------	----	-----------	------	------



鳥 取 県

郡 野 日

日 南 町

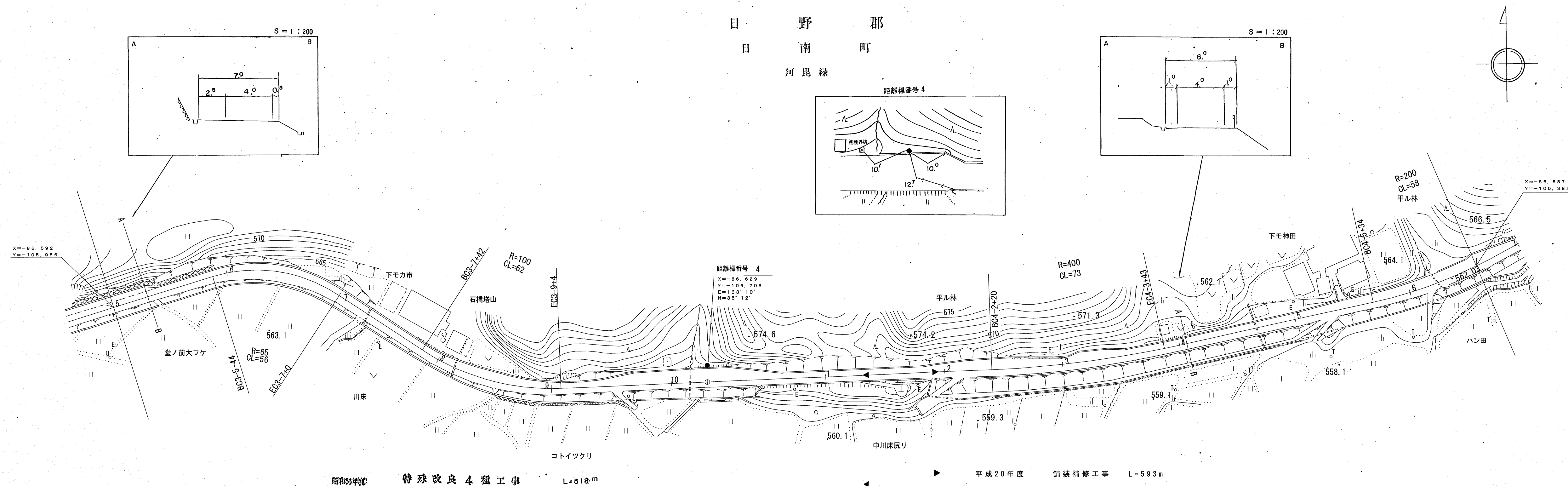


昭和56年度 特殊改良4種工事 L=518m

（株）ダイニチ技術株式会
北陽測量設計事務所

鳥 取 県

調製年月	昭和 21 年 3 月	図面縮尺	1:1,000	路線コード	22-107	道路種別	一般県道	路線名	横田伯南線	区間	3-5 ~ 4-7	図面番号	35-4
------	-------------	------	---------	-------	--------	------	------	-----	-------	----	-----------	------	------

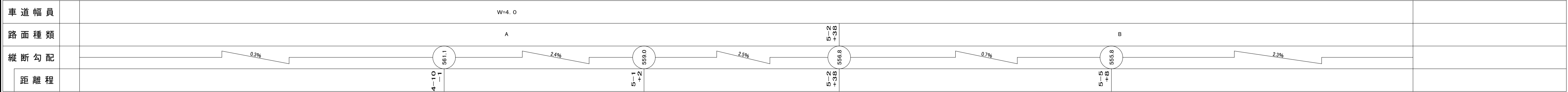
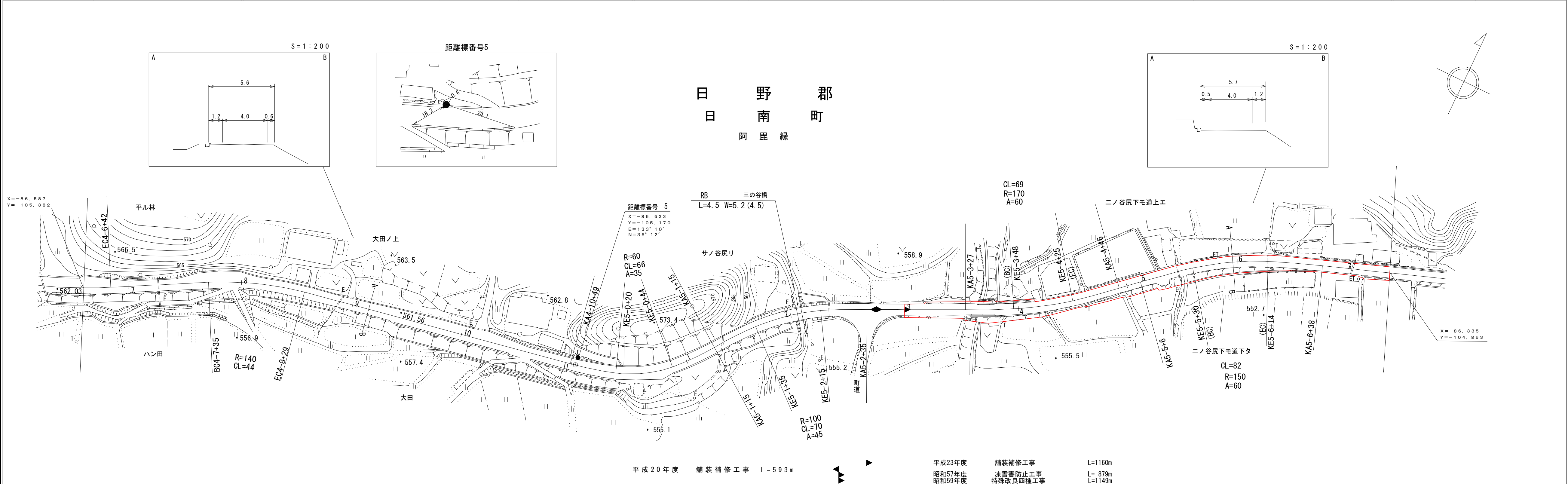
[illegible]

「この地図は、建設省国土地理院長の承認を得て、同院所管の測量標及び測量成果を使用して調製したものである。」 (承認番号) 昭54 中公第 32 号

鳥 取 県

道 路 台 帳 平 面 図

調 整 年 月	平 成 2 4 年 3 月	図 面 縮 尺	1 : 1,000	路線コード	22-107	道 路 種 別	一 般 県 道	路 線 名	横 田 伯 南 線	区 間	4-7~5-7	図 面 番 号	35-5
---------	---------------	---------	-----------	-------	--------	---------	---------	-------	-----------	-----	---------	---------	------

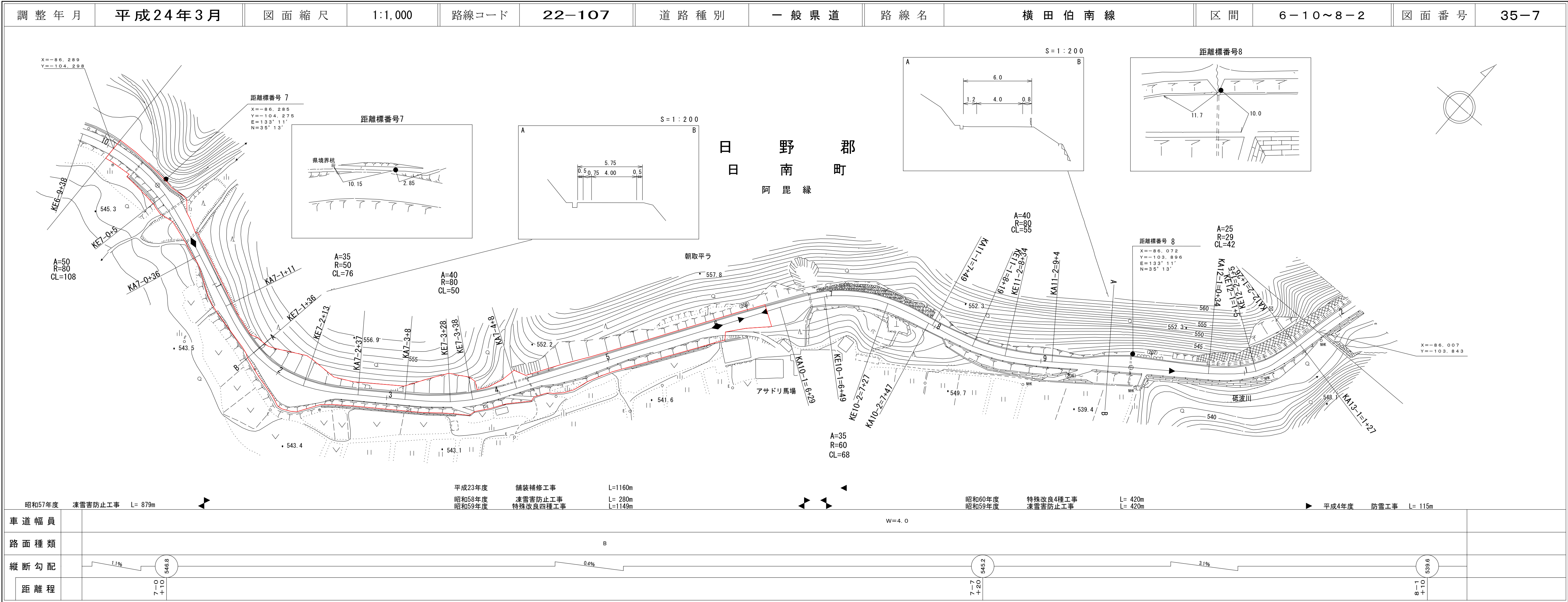


椿
コン
サル
タ
ン
ト
株
式
会
社

鳥 取 県

道 路 台 帳 平 面 図

鳥 取 県



椿
コ
ン
サ
ル
タ
ン
ト
株
式
会
社

鳥 取 県

[illegible]

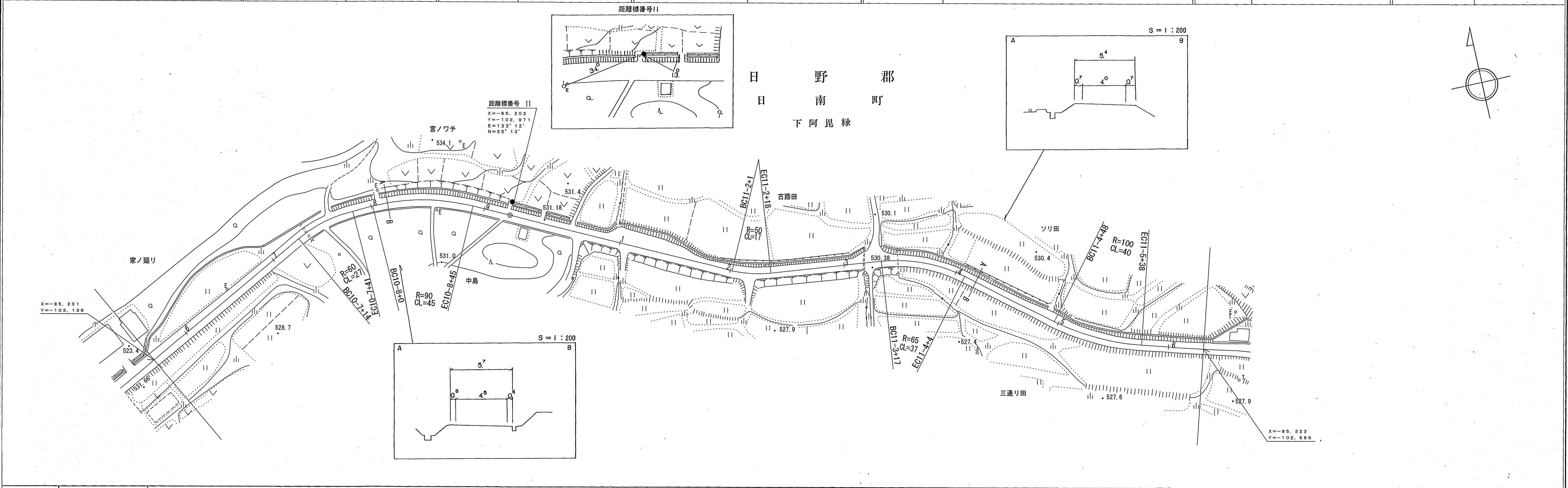
「この地図は、建設省国土地理院長の承認を得て、同院所管の測量標及び測量成果を使用して調製したものである。」(承認番号)昭54・中公第 32 号」

鳥 取 県

道 路 台 帳 平 面 図

鳥 取 県

調 製 年 月	昭 和 57 年 9 月	図 面 縮 尺	1:1,000	路線コード	22-107	道 路 種 別	一 般 県 道	路 線 名	横 田 伯 南 線	区 間	10-6 ~ 11-6	図 面 番 号	35-10
---------	--------------	---------	---------	-------	--------	---------	---------	-------	-----------	-----	-------------	---------	-------



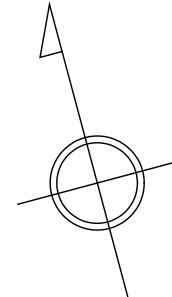
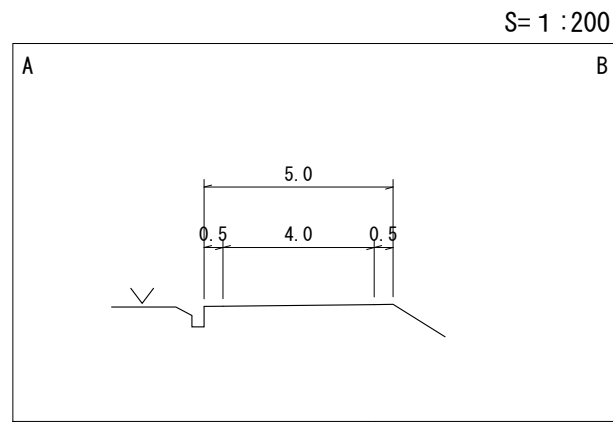
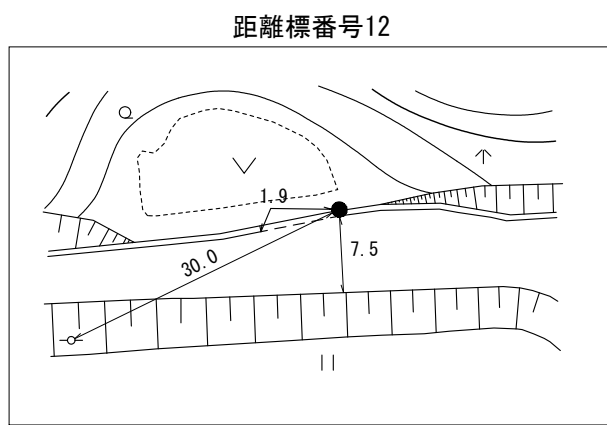
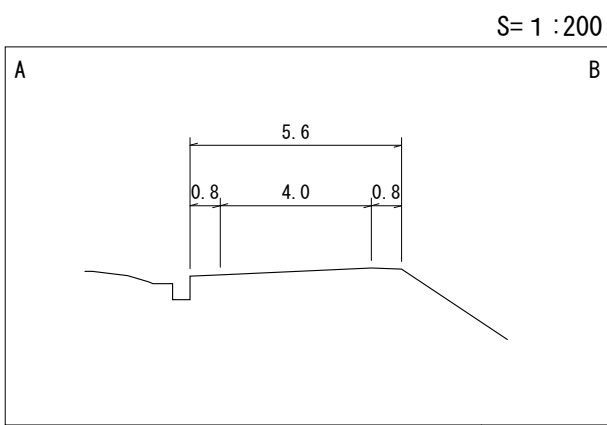
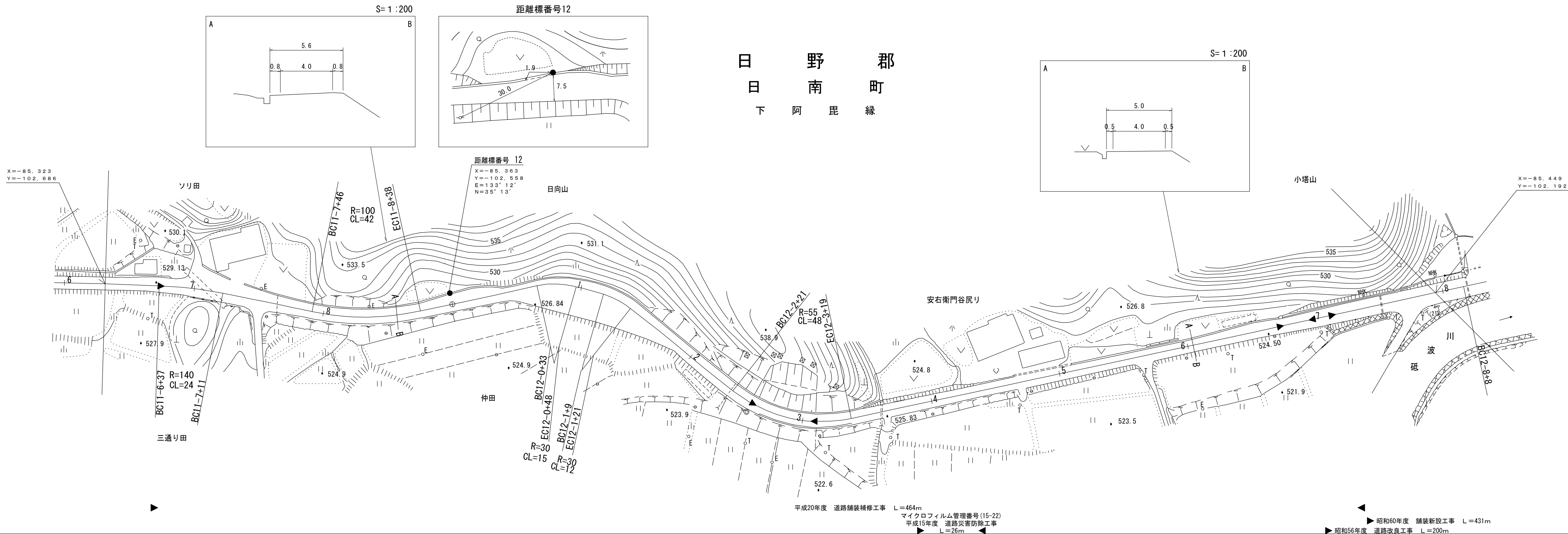
車道幅員		W=4.5	2.1	W=4.0	
路面種類		B			
縦断勾配		0.4%			
距離程					

アジア航測株式会社

道 路 台 帳 平 面 図

鳥 取 県

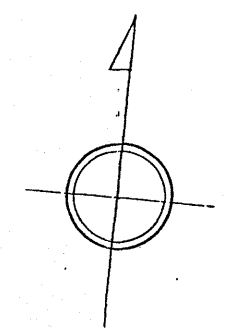
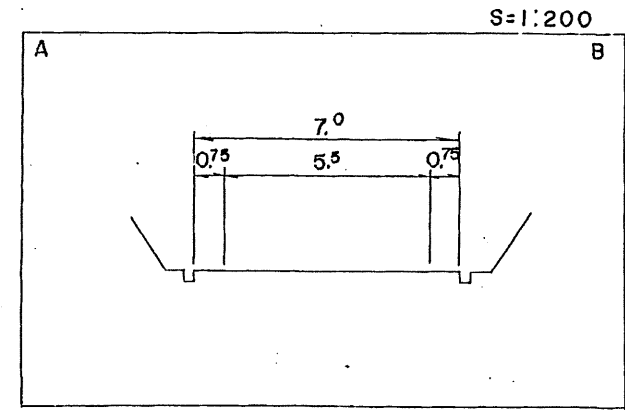
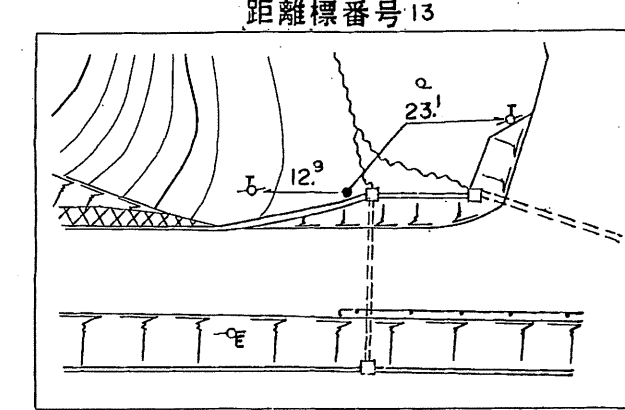
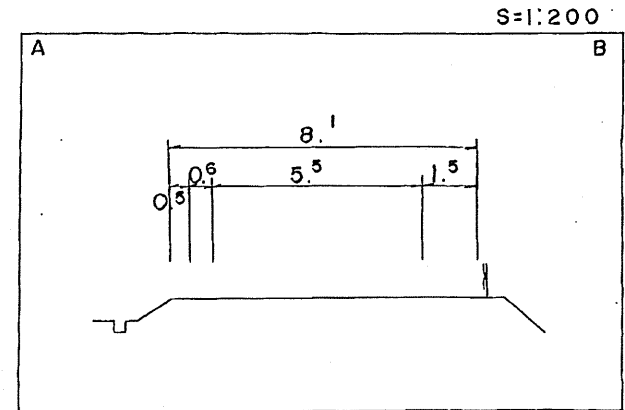
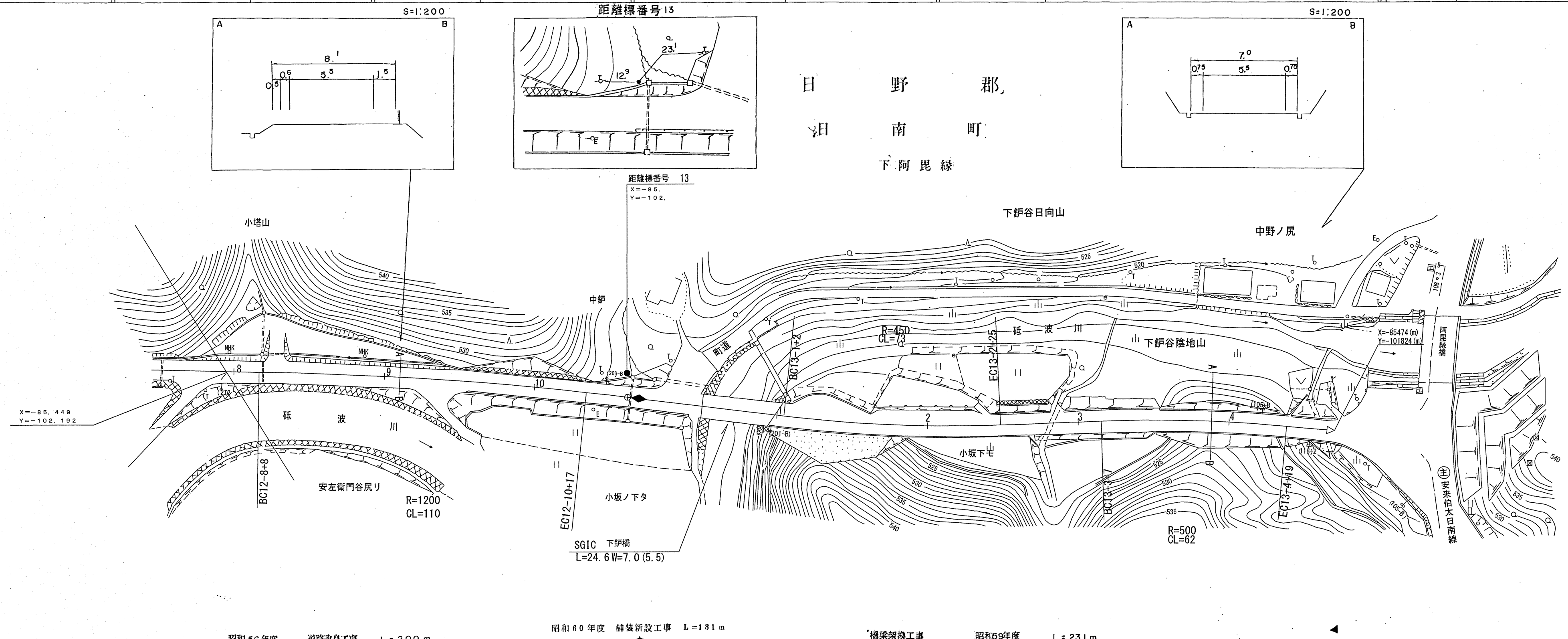
調 整 年 月	平成 2 2 年 3 月	図 面 縮 尺	1:1,000	路線コード	2 2 - 1 0 7	道 路 種 別	一 般 県 道	路 線 名	横 田 伯 南 線	区 間	1 1 - 6 ~ 1 2 - 8	図 面 番 号	3 5 - 1 1
---------	--------------	---------	---------	-------	-------------	---------	---------	-------	-----------	-----	-------------------	---------	-----------



車 道 幅 員			W=4. 0		12-6 + 35	W=5. 5	
路 面 種 類		B 11-6 + 35		A			
縦 断 勾 配			1. 5%	0. 9%		0. 2%	
距 離 程			12-0 + 34	528.8	12-6 + 35	524.1	

株式会社
ダイニチ
測量設計
株式会社

調 製 年 月 平 成 12 年 3 月 図 面 縮 尺 1 : 1000 路線コード 22 - 107 道 路 種 別 一 般 県 道 路 線 名 横 田 伯 南 線 区 間 12-8 ~ 13-4 図面番号 35 - 12



車道幅員	W = 5.5	重用
路面種別	A	
縦断勾配	0.2% 0.3% 1.8%	
距離程	12-9 13-2 13-4	

(有) 江府技研コンサルタント
(株) 北陽測量設計事務所
米子測量有限公司