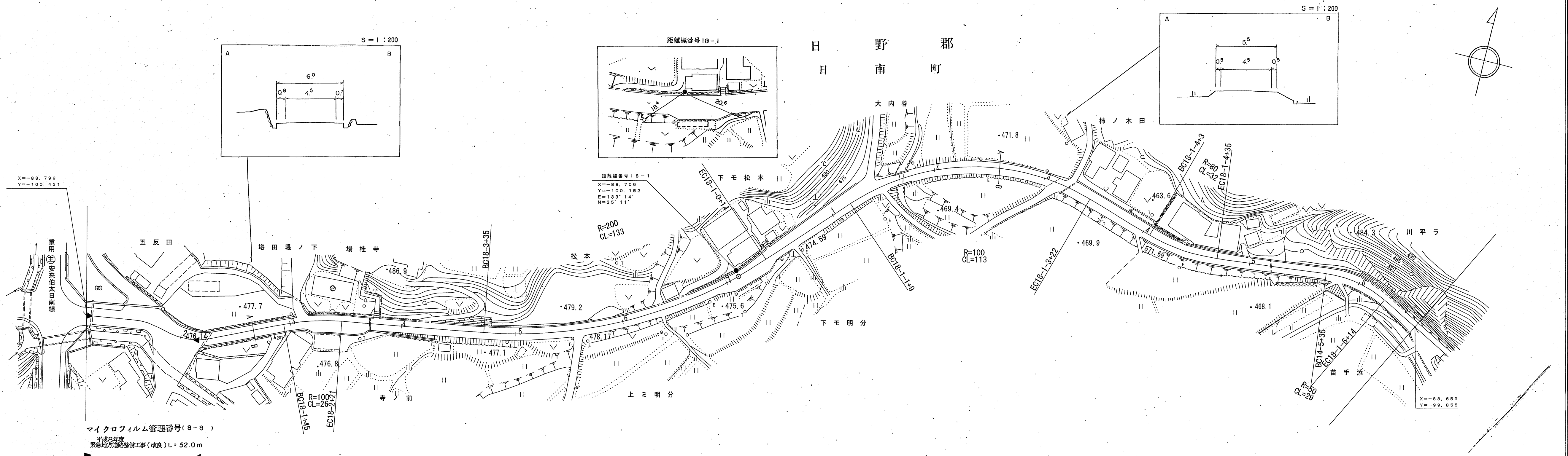


道 路 台 帳 平 面 図

鳥 取 県

調 製 年 月 平成 8 年 9 月 図 面 縮 尺 1:1,000 路線コード 22-106 道路種別 一般県道 路線名 多里伯太線 区 間 18-1 ~ 18-1-7 図面番号 30-18



|      |            |            |            |            |            |            |              |              |              |              |              |              |              |
|------|------------|------------|------------|------------|------------|------------|--------------|--------------|--------------|--------------|--------------|--------------|--------------|
| 車道幅員 | 18-1<br>+4 | W=6.0      | 18-2<br>+6 | 18-3<br>+6 | 18-4<br>+6 | 18-5<br>+6 | 18-6<br>+6   | 18-1<br>+0+2 | 18-1<br>+1+2 | 18-1<br>+2+2 | 18-1<br>+3+2 | 18-1<br>+5+2 | 18-1<br>+6+2 |
| 路面種類 | 18-1<br>+4 | A          | 18-2<br>+6 | 18-3<br>+6 | 18-4<br>+6 | 18-5<br>+6 | 18-6<br>+6   | 18-1<br>+0+2 | 18-1<br>+1+2 | 18-1<br>+2+2 | 18-1<br>+3+2 | 18-1<br>+5+2 | 18-1<br>+6+2 |
| 縦断勾配 | 18-1<br>+4 | 1.2%       | 1.2%       | 1.8%       | 2.8%       | 0.6%       | 2.2%         | 1.3%         | 4.4%         | 2.2%         | 0.6%         | 1.2%         | 3.3%         |
| 距離程  | 18-1<br>+4 | 18-2<br>+6 | 18-3<br>+6 | 18-4<br>+6 | 18-5<br>+6 | 18-6<br>+6 | 18-1<br>+0+2 | 18-1<br>+1+2 | 18-1<br>+2+2 | 18-1<br>+3+2 | 18-1<br>+5+2 | 18-1<br>+6+2 | 18-1<br>+7+2 |

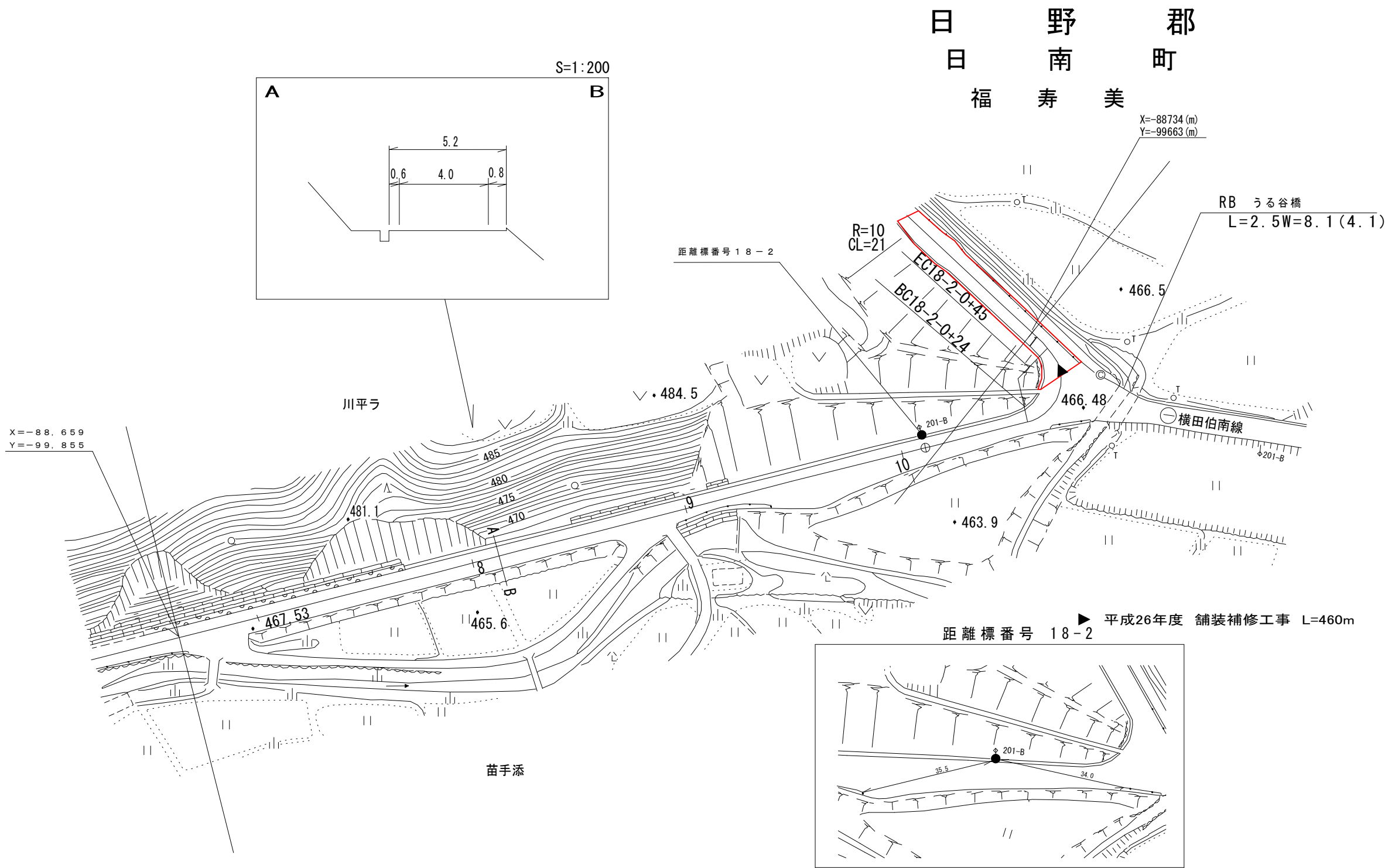
株式会社  
アジア航測  
株式会社  
広洋コンサル  
株式会社

「この地図は、建設省国土地理院長の承認を得て、同院所管の測量標及び測量成果を  
使用して調製したものである。」  
(承認番号) 昭54 中公第 32 号

道 路 台 帳 付 図

鳥 取 県

|         |               |         |          |       |        |         |         |       |           |     |                |         |       |
|---------|---------------|---------|----------|-------|--------|---------|---------|-------|-----------|-----|----------------|---------|-------|
| 調 整 年 月 | 平 成 2 8 年 3 月 | 図 面 縮 尺 | 1 : 1000 | 路線コード | 22-106 | 道 路 種 別 | 一 般 県 道 | 路 線 名 | 多 里 伯 太 線 | 区 間 | 18-1-7 ~18-2-1 | 図 面 番 号 | 30-19 |
|---------|---------------|---------|----------|-------|--------|---------|---------|-------|-----------|-----|----------------|---------|-------|



|         |  |                |               |
|---------|--|----------------|---------------|
| 車 道 幅 員 |  | W=4.0          |               |
| 路 面 種 別 |  | B              | 18-2<br>-0+44 |
| 縦 断 勾 配 |  | 2.3 %<br>0.6 % | 18-2<br>-0+44 |
| 距 離 程   |  | 467.9<br>466.8 | 18-2<br>-0+44 |

## 鳥 取 県

日 野 郡  
日 南 町  
福 寿 実

距離標番号 19

距離標番号 19

平成26年度 舗装補修工事 L=460m

平成28年度 舗装補修工事 L=320m

昭和58年度 凍雪害防止工事 L=320m  
昭和60年度 特殊改良4種工事 L=305m

昭和60年度 特殊改良4種工事 L=364m  
昭和59年度 凍雪害防止工事 L=360m

|      |                        |       |                        |       |                        |
|------|------------------------|-------|------------------------|-------|------------------------|
| 車道幅員 |                        | W=4.5 |                        | W=5.5 |                        |
| 路面種別 |                        | B     |                        | B     |                        |
| 縦断勾配 | 18-2<br>-0+44<br>466.8 | 3.6%  | 18-2<br>-4+44<br>473.9 | 8.3%  | 18-2<br>-5+47<br>478.3 |
| 距離程  | 18-2<br>-0+44<br>466.8 |       | 18-2<br>-4+44<br>473.9 |       | 18-2<br>-5+47<br>478.3 |

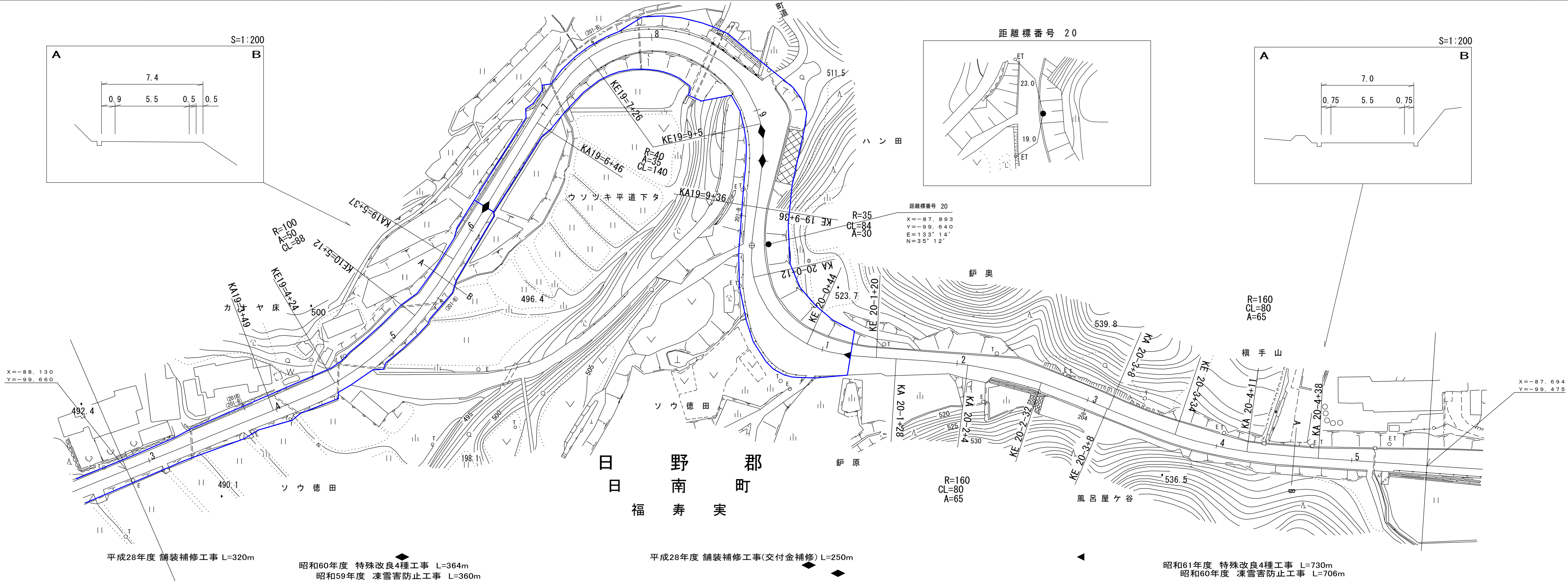
アサヒコンサルタント株式会社  
シンワ技研コンサルタント(株)



道 路 台 帳 付 図

鳥 取 県

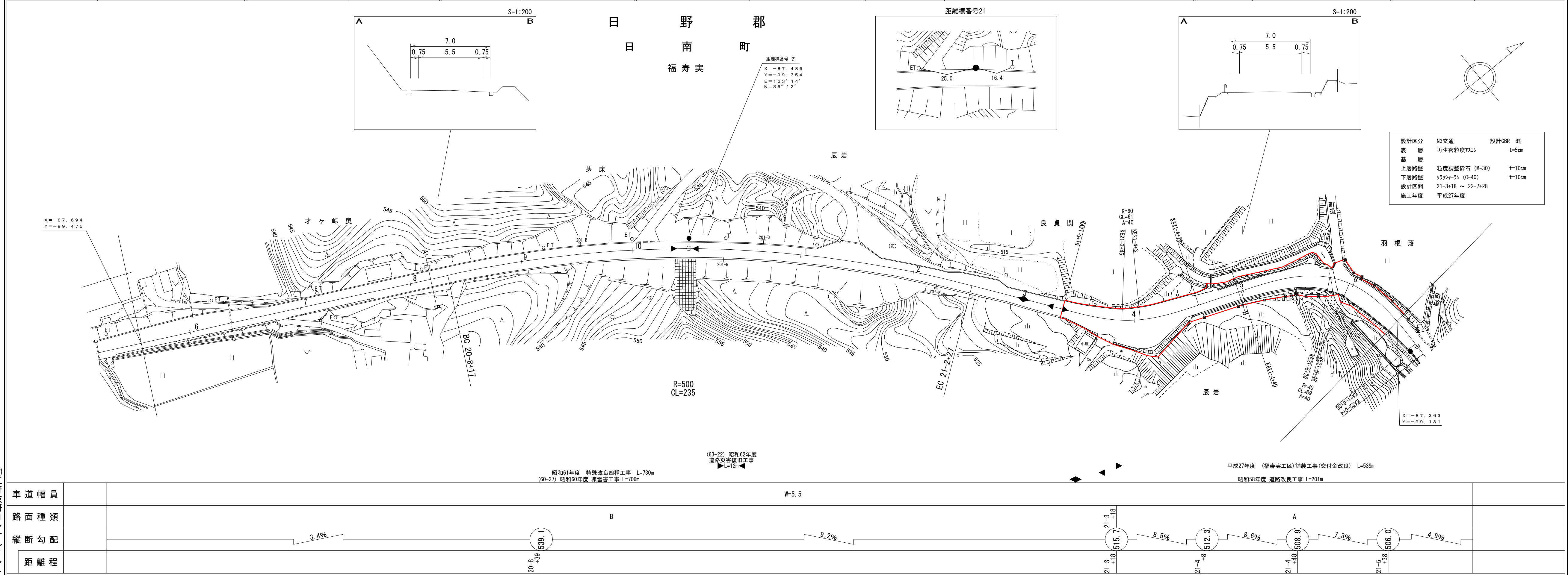
|         |              |         |          |       |        |         |      |       |           |     |             |         |       |
|---------|--------------|---------|----------|-------|--------|---------|------|-------|-----------|-----|-------------|---------|-------|
| 調 整 年 月 | 平成 3 0 年 3 月 | 図 面 縮 尺 | 1 : 1000 | 路線コード | 22-106 | 道 路 種 別 | 一般県道 | 路 線 名 | 多 里 伯 太 線 | 区 間 | 19-3 ~ 20-6 | 図 面 番 号 | 30-21 |
|---------|--------------|---------|----------|-------|--------|---------|------|-------|-----------|-----|-------------|---------|-------|



|         |  |  |  |  |  |  |  |  |  |  |  |  |  |
|---------|--|--|--|--|--|--|--|--|--|--|--|--|--|
| 車 道 幅 員 |  |  |  |  |  |  |  |  |  |  |  |  |  |
| 路 面 種 別 |  |  |  |  |  |  |  |  |  |  |  |  |  |
| 縦 断 勾 配 |  |  |  |  |  |  |  |  |  |  |  |  |  |
| 距 離 程   |  |  |  |  |  |  |  |  |  |  |  |  |  |

米子測量株式会社  
シンワ技研コンサルタント  
株式会社  
アートスペース

## 鳥 取 県





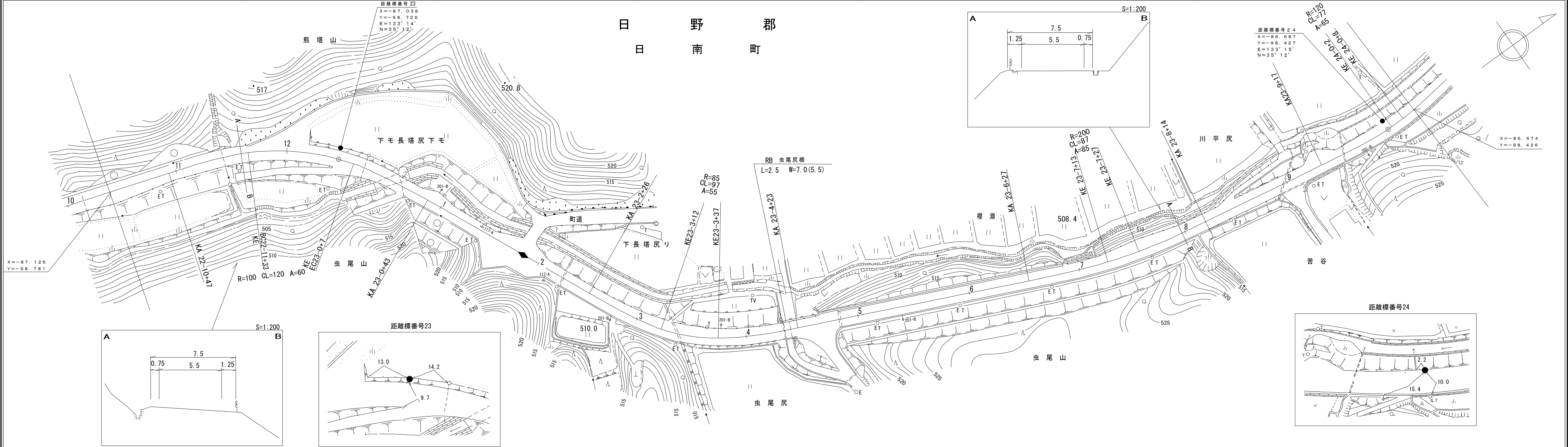
## 鳥 取 県

|                           |             |                                    |                       |                     |                          |                              |
|---------------------------|-------------|------------------------------------|-----------------------|---------------------|--------------------------|------------------------------|
| 昭和58年度<br>道路改良工事 L=201m ◀ |             | 平成27年度 (福寿実工区)舗装工事(交付金改良) L=539m ▶ | 平成23年度 道路改良工事 L=98m ▶ | マイクロフィルム管理番号(61-34) | 昭和61年度 特殊改良1種工事 L=408m ▶ | 昭和62年度 特殊改良1種工事(舗装) L=374m ▶ |
| 車道幅員                      | W=5.5       |                                    |                       |                     |                          |                              |
| 路面種類                      | A           |                                    |                       |                     |                          |                              |
| 縦断勾配                      |             |                                    |                       |                     |                          |                              |
| 距離程                       | 21-6<br>+28 | 22-0<br>+28                        | 22-1<br>+18           | 22-2<br>+48         | 22-3<br>+38              | 22-5<br>+18                  |



鳥 取 県 道 路 台 帳 平 面 図

|         |               |         |           |       |        |         |         |       |           |     |            |         |       |
|---------|---------------|---------|-----------|-------|--------|---------|---------|-------|-----------|-----|------------|---------|-------|
| 調 整 年 月 | 平 成 2 4 年 3 月 | 図 面 縮 尺 | 1 : 1,000 | 路線コード | 22-106 | 道 路 種 別 | 一 般 県 道 | 路 線 名 | 多 里 伯 太 線 | 区 間 | 22-11~24-0 | 図 面 番 号 | 30-25 |
|---------|---------------|---------|-----------|-------|--------|---------|---------|-------|-----------|-----|------------|---------|-------|



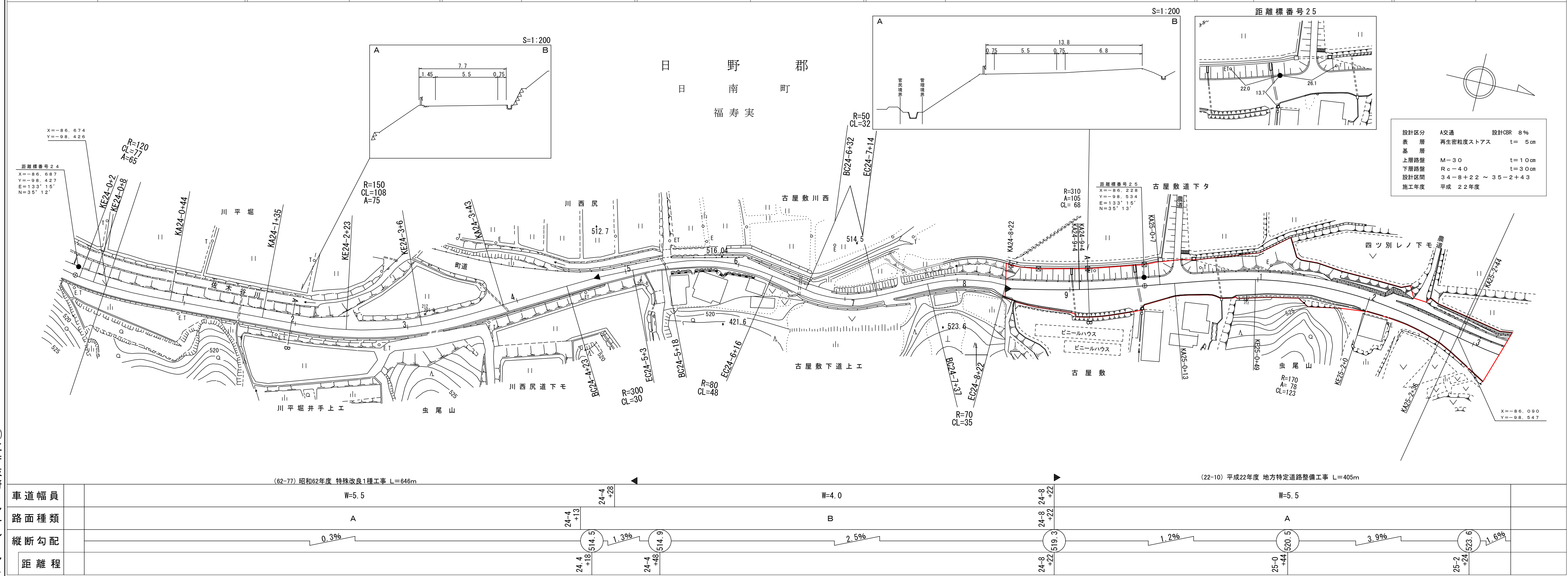
|                                      |         |              |        |        |          |        |        |          |        |
|--------------------------------------|---------|--------------|--------|--------|----------|--------|--------|----------|--------|
| 有(有)限会社<br>江府技研<br>コンサルタント<br>サンコー測量 | 昭和62年度  | 特殊改良1種工事(舗装) | L=374m | 昭和61年度 | 特殊改良1種工事 | L=408m | 昭和62年度 | 特殊改良1種工事 | L=646m |
|                                      | 車 道 幅 員 |              |        |        |          |        |        |          |        |
|                                      | 路 面 種 類 |              |        |        |          |        |        |          |        |
|                                      | 縦 断 勾 配 |              |        |        |          |        |        |          |        |
|                                      | 距 離 程   |              |        |        |          |        |        |          |        |

この地図は、建設省国土地理院長の承認を得て、同院所管の測量標及び測量成果を使用して調製したものである。  
(承認番号) 昭54 中公第32号



## 鳥取県

|         |              |         |        |       |        |         |         |       |           |     |           |      |       |
|---------|--------------|---------|--------|-------|--------|---------|---------|-------|-----------|-----|-----------|------|-------|
| 調 製 年 月 | 平成 2 3 年 3 月 | 図 面 縮 尺 | 1:1000 | 路線コード | 22-106 | 道 路 種 別 | 一 般 県 道 | 路 線 名 | 多 里 伯 太 線 | 区 間 | 24-0~25-3 | 図面番号 | 30-26 |
|---------|--------------|---------|--------|-------|--------|---------|---------|-------|-----------|-----|-----------|------|-------|



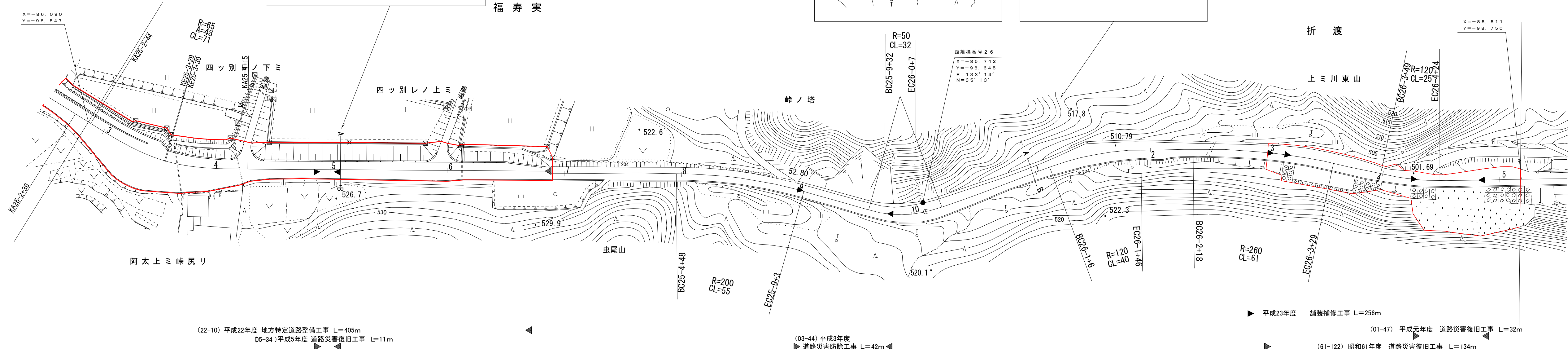
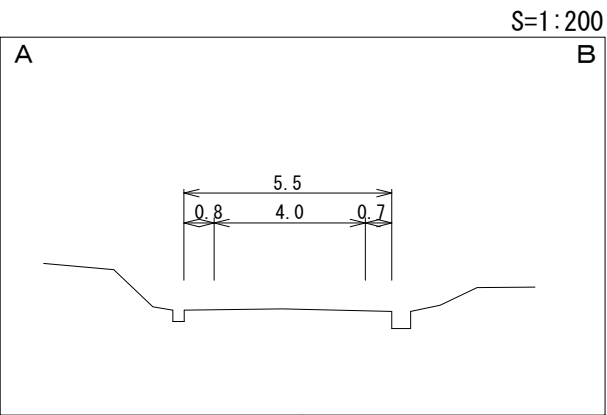
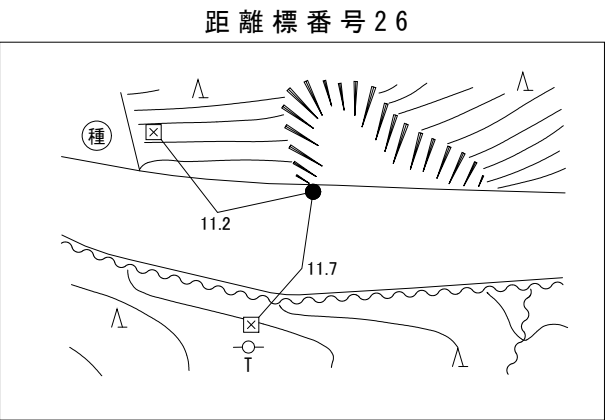
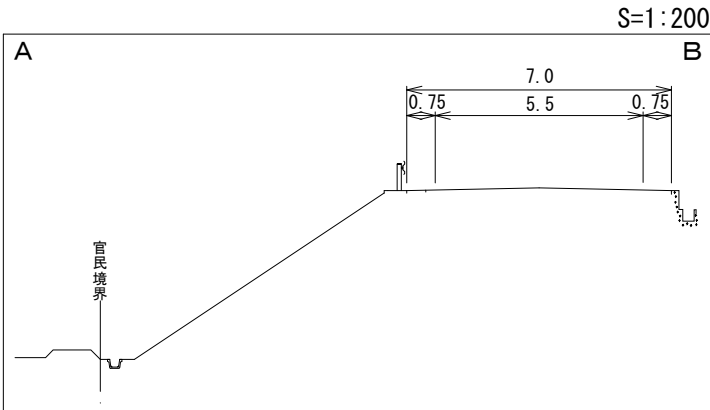
この地図は、建設省国土地理院長の承認を得て、同院所管の測量標及び測量成果を使用して調製したものである。  
(承認番号) 昭53 中公第77号

道 路 台 帳 平 面 図

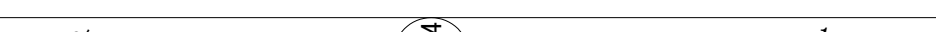


鳥 取 県

|         |               |         |         |       |         |         |         |       |           |     |             |      |        |
|---------|---------------|---------|---------|-------|---------|---------|---------|-------|-----------|-----|-------------|------|--------|
| 調 製 年 月 | 平 成 2 4 年 3 月 | 図 面 縮 尺 | 1:1,000 | 路線コード | 22- 106 | 道 路 種 別 | 一 般 県 道 | 路 線 名 | 多 里 伯 太 線 | 区 間 | 25- 3～26- 5 | 図面番号 | 30- 27 |
|---------|---------------|---------|---------|-------|---------|---------|---------|-------|-----------|-----|-------------|------|--------|

|      |                               |       |        |
|------|-------------------------------|-------|--------|
| 設計区分 | A交通                           | 設計CBR | 8 %    |
| 表 層  | 再生密粒度ストラス                     | t=    | 5 cm   |
| 基 層  |                               |       |        |
| 上層路盤 | M- 3 0                        | t=    | 1 0 cm |
| 下層路盤 | R c - 4 0                     | t=    | 3 0 cm |
| 設計区間 | 3 5 - 2 + 4 3 ～ 3 5 - 6 + 4 4 |       |        |
| 施工年度 | 平成 2 2 年度                     |       |        |



椿  
コ  
ン  
サ  
ル  
タ  
ン  
ト  
株  
式  
会  
社

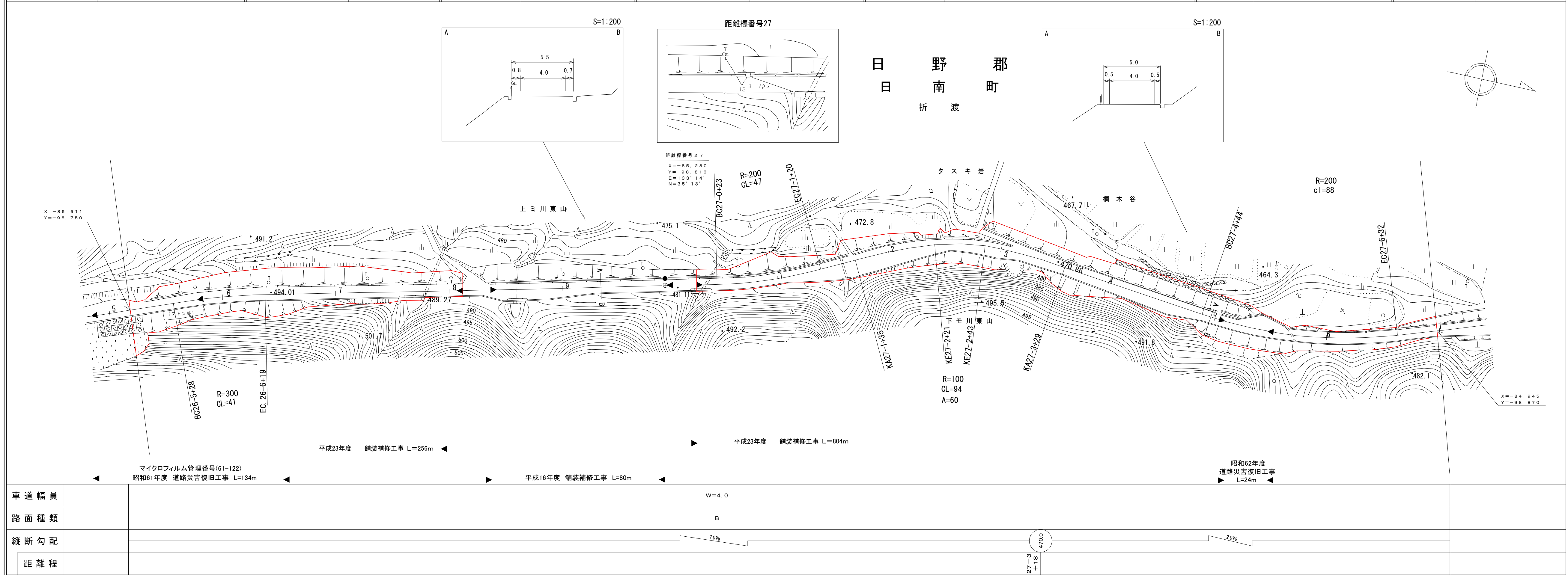
|         |  |  |  |  |             |   |  |             |  |             |   |
|---------|--|--|--|--|-------------|---|--|-------------|--|-------------|---|
| 車 道 幅 員 | W=5. 5   |  |  |  | 25-6<br>+24 | W=4. 0  |  |             |  |             |   |
| 路面種類    | A  |  |  |  | 25-6<br>+44 | B   |  |             |  | 26-4<br>+46 | A   |
| 縦断勾配    |  |  |  |  | 525. 4      |  |  |             |  | 520. 1      |  |
| 距 離 程   | 25-4<br>+34  |  |  |  | 25-6<br>+44 | 25-8<br>+11   |  | 25-9<br>+11 |  |             |   |



道 路 台 帳 平 面 図

鳥 取 県

|         |         |         |         |       |        |         |         |       |           |     |           |         |       |
|---------|---------|---------|---------|-------|--------|---------|---------|-------|-----------|-----|-----------|---------|-------|
| 調 整 年 月 | 平成24年3月 | 図 面 縮 尺 | 1:1,000 | 路線コード | 22-106 | 道 路 種 別 | 一 般 県 道 | 路 線 名 | 多 里 伯 太 線 | 区 間 | 26-5~27-7 | 図 面 番 号 | 30-28 |
|---------|---------|---------|---------|-------|--------|---------|---------|-------|-----------|-----|-----------|---------|-------|

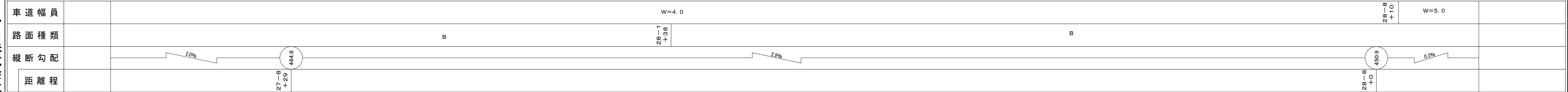


椿コンサルタント株式会社

「この地図は、建設省国土地理院長の承認を得て、同院所管の測量標及び測量成果を使用して調製したものである。」 (承認番号) 昭53 中公第 77 号。



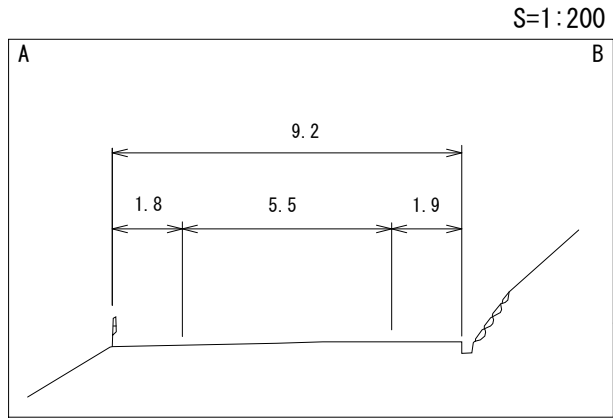
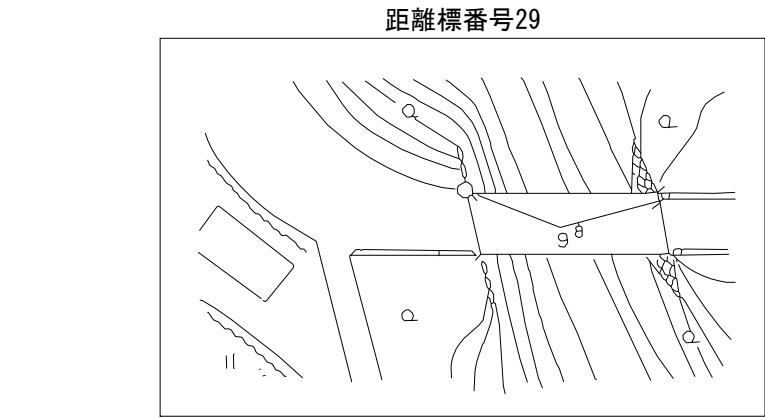
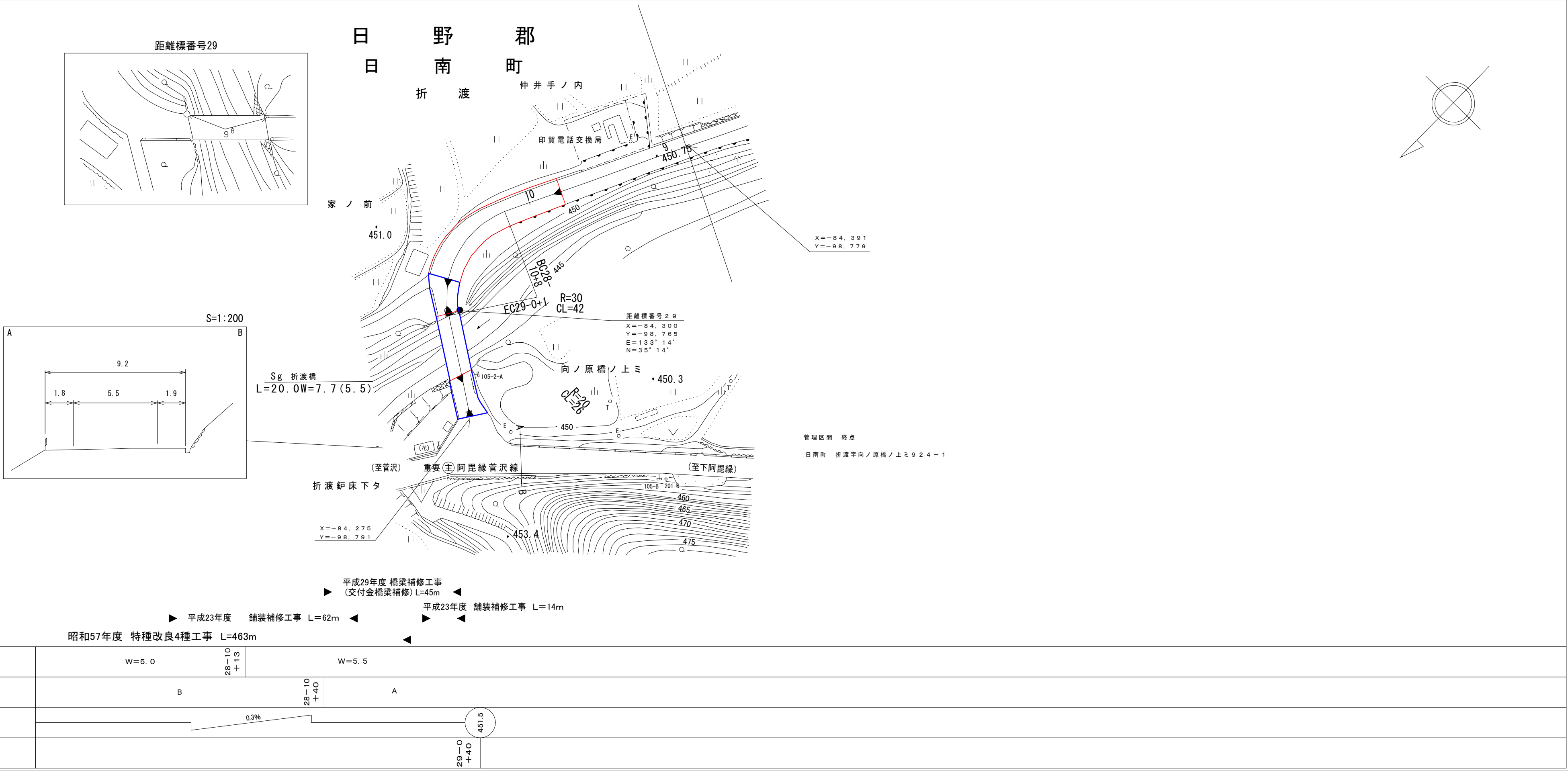
## 鳥 取 県



道 路 台 帳 付 図

鳥 取 県

|         |         |         |         |       |        |         |         |       |           |     |           |         |       |
|---------|---------|---------|---------|-------|--------|---------|---------|-------|-----------|-----|-----------|---------|-------|
| 調 整 年 月 | 平成30年3月 | 図 面 縮 尺 | 1:1,000 | 路線コード | 22-106 | 道 路 種 別 | 一 般 県 道 | 路 線 名 | 多 里 伯 太 線 | 区 間 | 28-9~29-0 | 図 面 番 号 | 30-30 |
|---------|---------|---------|---------|-------|--------|---------|---------|-------|-----------|-----|-----------|---------|-------|



|         |  |                   |              |       |
|---------|--|-------------------|--------------|-------|
| 車 道 幅 員 |  | W=5.0             | 28-10<br>+13 | W=5.5 |
| 路 面 種 類 |  | B                 | 28-10<br>+40 | A     |
| 縦 断 勾 配 |  | 0.3%              |              |       |
| 距 離 程   |  | 29-0<br>+40 451.5 |              |       |

株式会社 阿トスペース 橋コンサルタント株式会社