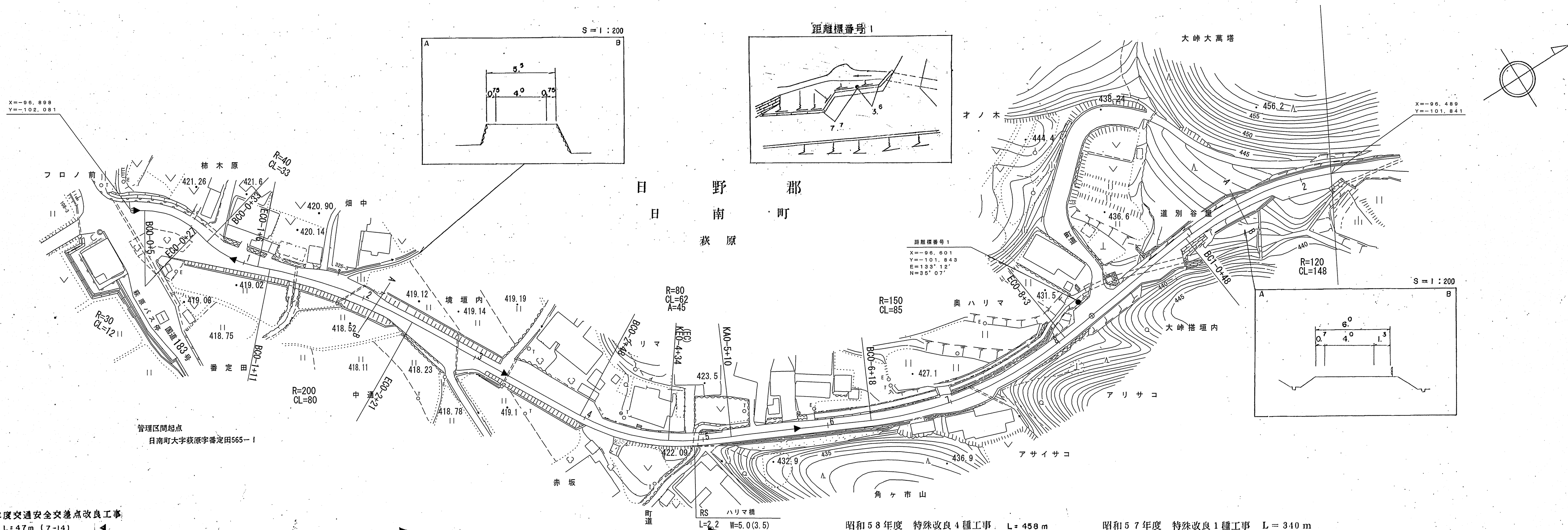


道 路 台 帳 平 面 図

調製年月	平成 8 年 3 月	図面縮尺	1:1,000	路線コード	22-106	道路種別	一般県道	路線名	多里伯太線	区間	0-0 ~ 1-2	図面番号	30-1
------	------------	------	---------	-------	--------	------	------	-----	-------	----	-----------	------	------



► $L = 47\text{ m}$ (7-14)

昭和58年度 特殊改良4種工事 L=458 m

昭和57年度 特殊改良1種工事 L = 340 m

車道幅員	0-0 +	W = 5.5	0-0 +	W = 4.0
路面種類	0-0 +	A	0-0 +	B
縦断勾配	420.3	1.9%	420.3	0.3%
距離程	0-0 +	0-0 +	0-1 +	0-5 +

「この地図は、建設省国土地理院長の承認を得て、同院所管の測量標及び測量成果を使用して調製したものである。」
(承認番号) 昭54 中公第 32 号

(株)北陽測量設計事務所
 (有)小坂測量事務所
 (有)江府技研コンサルタンツ

鳥 取 県

[illegible]

(株)有広陵測量調査事務所
(株)北陽測量設計事務所
株式会社 ウエスコ

(有 江府技研コンサルタント)

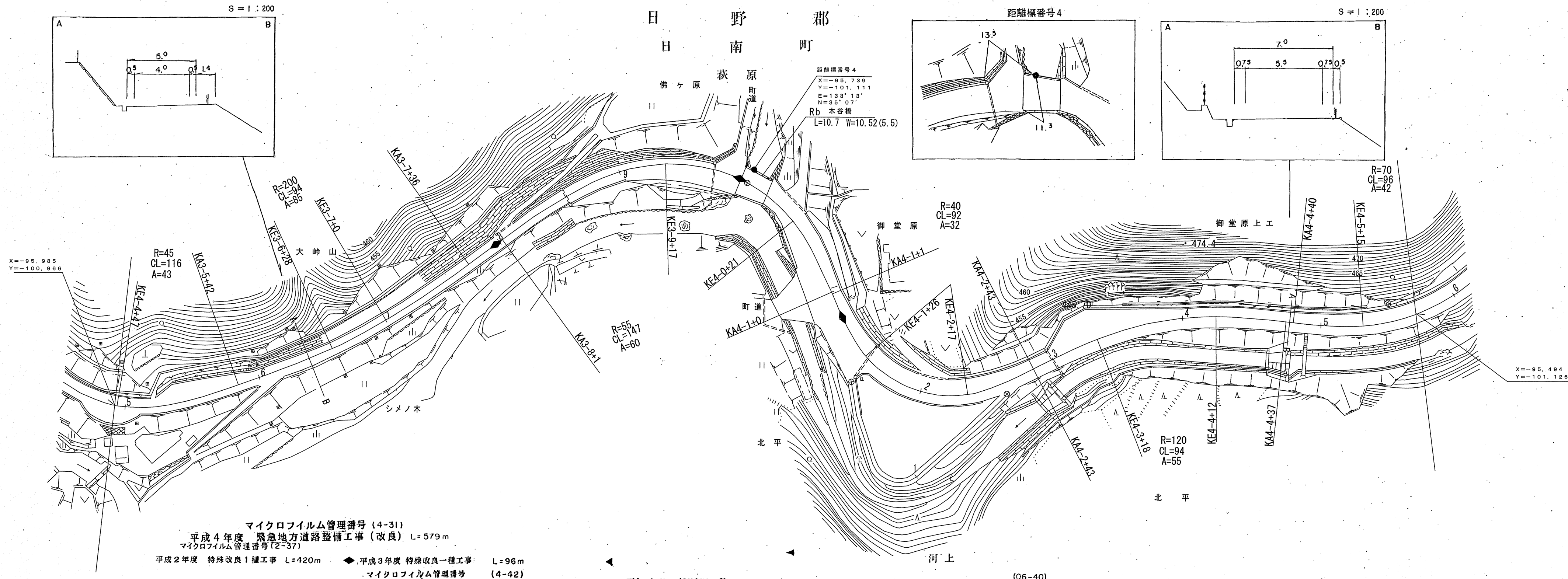
鳥 取 県

「この地図は、建設省国土地理院長の承認を得て、同院所管の測量標及び測量成果を使用して調製したものである。
(承認番号) 昭54 中公第 32 号」

道 路 台 帳 平 面 図

鳥 取 県

調 製 年 月	平 成 7 年 3 月	図 面 縮 尺	1:1,000	路線コード	22-106	道路種別	一般県道	路線名	多 里 伯 太 線	区 間	3-5 ~ 4-7	図面番号	30-4
---------	-------------	---------	---------	-------	--------	------	------	-----	-----------	-----	-----------	------	------



マイクロフィルム管理番号 (4-31)
平成4年度 緊急地方道路整備工事 (改良) L=579m
マイクロフィルム管理番号 (2-37)
平成2年度 特殊改良1種工事 L=420m ◆平成3年度 特殊改良1種工事 L=96m
マイクロフィルム管理番号 (4-42)

昭和55年度 補修新設工事 L=4963m

(06-40)
平成6年度 緊急地方道路整備工事 (改良) L=371m

車道幅員																																																																																																																																																																																																																																																																																																																																																																																																																																																																																																																																																																																																																																																																																																																																																																																																																																																																																																																																																																																																																																																																																																																																																																																																																																																																																																																																																																																																																																																																																																																																																														
------	--	--	--	--	--	--	--	--	--	--	--	--	--	--	--	--	--	--	--	--	--	--	--	--	--	--	--	--	--	--	--	--	--	--	--	--	--	--	--	--	--	--	--	--	--	--	--	--	--	--	--	--	--	--	--	--	--	--	--	--	--	--	--	--	--	--	--	--	--	--	--	--	--	--	--	--	--	--	--	--	--	--	--	--	--	--	--	--	--	--	--	--	--	--	--	--	--	--	--	--	--	--	--	--	--	--	--	--	--	--	--	--	--	--	--	--	--	--	--	--	--	--	--	--	--	--	--	--	--	--	--	--	--	--	--	--	--	--	--	--	--	--	--	--	--	--	--	--	--	--	--	--	--	--	--	--	--	--	--	--	--	--	--	--	--	--	--	--	--	--	--	--	--	--	--	--	--	--	--	--	--	--	--	--	--	--	--	--	--	--	--	--	--	--	--	--	--	--	--	--	--	--	--	--	--	--	--	--	--	--	--	--	--	--	--	--	--	--	--	--	--	--	--	--	--	--	--	--	--	--	--	--	--	--	--	--	--	--	--	--	--	--	--	--	--	--	--	--	--	--	--	--	--	--	--	--	--	--	--	--	--	--	--	--	--	--	--	--	--	--	--	--	--	--	--	--	--	--	--	--	--	--	--	--	--	--	--	--	--	--	--	--	--	--	--	--	--	--	--	--	--	--	--	--	--	--	--	--	--	--	--	--	--	--	--	--	--	--	--	--	--	--	--	--	--	--	--	--	--	--	--	--	--	--	--	--	--	--	--	--	--	--	--	--	--	--	--	--	--	--	--	--	--	--	--	--	--	--	--	--	--	--	--	--	--	--	--	--	--	--	--	--	--	--	--	--	--	--	--	--	--	--	--	--	--	--	--	--	--	--	--	--	--	--	--	--	--	--	--	--	--	--	--	--	--	--	--	--	--	--	--	--	--	--	--	--	--	--	--	--	--	--	--	--	--	--	--	--	--	--	--	--	--	--	--	--	--	--	--	--	--	--	--	--	--	--	--	--	--	--	--	--	--	--	--	--	--	--	--	--	--	--	--	--	--	--	--	--	--	--	--	--	--	--	--	--	--	--	--	--	--	--	--	--	--	--	--	--	--	--	--	--	--	--	--	--	--	--	--	--	--	--	--	--	--	--	--	--	--	--	--	--	--	--	--	--	--	--	--	--	--	--	--	--	--	--	--	--	--	--	--	--	--	--	--	--	--	--	--	--	--	--	--	--	--	--	--	--	--	--	--	--	--	--	--	--	--	--	--	--	--	--	--	--	--	--	--	--	--	--	--	--	--	--	--	--	--	--	--	--	--	--	--	--	--	--	--	--	--	--	--	--	--	--	--	--	--	--	--	--	--	--	--	--	--	--	--	--	--	--	--	--	--	--	--	--	--	--	--	--	--	--	--	--	--	--	--	--	--	--	--	--	--	--	--	--	--	--	--	--	--	--	--	--	--	--	--	--	--	--	--	--	--	--	--	--	--	--	--	--	--	--	--	--	--	--	--	--	--	--	--	--	--	--	--	--	--	--	--	--	--	--	--	--	--	--	--	--	--	--	--	--	--	--	--	--	--	--	--	--	--	--	--	--	--	--	--	--	--	--	--	--	--	--	--	--	--	--	--	--	--	--	--	--	--	--	--	--	--	--	--	--	--	--	--	--	--	--	--	--	--	--	--	--	--	--	--	--	--	--	--	--	--	--	--	--	--	--	--	--	--	--	--	--	--	--	--	--	--	--	--	--	--	--	--	--	--	--	--	--	--	--	--	--	--	--	--	--	--	--	--	--	--	--	--	--	--	--	--	--	--	--	--	--	--	--	--	--	--	--	--	--	--	--	--	--	--	--	--	--	--	--	--	--	--	--	--	--	--	--	--	--	--	--	--	--	--	--	--	--	--	--	--	--	--	--	--	--	--	--	--	--	--	--	--	--	--	--	--	--	--	--	--	--	--	--	--	--	--	--	--	--	--	--	--	--	--	--	--	--	--	--	--	--	--	--	--	--	--	--	--	--	--	--	--	--	--	--	--	--	--	--	--	--	--	--	--	--	--	--	--	--	--	--	--	--	--	--	--	--	--	--	--	--	--	--	--	--	--	--	--	--	--	--	--	--	--	--	--	--	--	--	--	--	--	--	--	--	--	--	--	--	--	--	--	--	--	--	--	--	--	--	--	--	--	--	--	--	--	--	--	--	--	--	--	--	--	--	--	--	--	--	--	--	--	--	--	--	--	--	--	--	--	--	--	--	--	--	--	--	--	--	--	--	--	--	--	--	--	--	--	--	--	--	--	--	--	--	--	--	--	--	--	--	--	--	--	--	--	--	--	--	--	--	--	--	--	--	--	--	--	--	--	--	--	--	--	--	--	--	--	--	--	--	--	--	--	--	--	--	--	--	--	--	--	--	--	--	--	--	--	--	--	--	--	--	--	--	--	--	--	--	--	--	--	--	--	--	--	--	--	--	--	--	--	--	--	--	--	--	--	--	--	--	--	--	--	--	--	--	--	--	--	--	--	--	--	--	--	--	--	--	--	--	--	--	--	--	--	--	--	--	--	--	--	--	--	--	--	--	--	--	--	--	--	--	--	--	--	--	--	--	--	--	--	--	--	--	--	--	--	--	--	--	--	--	--	--	--	--	--	--	--	--	--	--	--	--	--	--	--	--	--	--	--	--	--	--	--	--	--	--	--	--	--	--	--	--	--	--	--	--	--	--	--	--	--	--	--	--	--	--	--	--	--	--	--	--	--	--	--	--	--	--	--	--	--	--	--	--	--	--	--	--	--	--	--	--	--	--	--	--	--	--	--	--	--	--	--	--	--	--	--	--	--	--	--	--	--	--	--	--	--	--	--	--	--	--	--	--	--	--	--	--	--	--	--	--	--	--	--	--	--	--	--	--	--	--	--	--	--	--	--	--	--	--	--	--	--	--	--	--	--	--	--	--	--	--	--	--	--	--	--	--	--	--	--	--	--	--	--	--	--	--	--	--	--	--	--	--	--	--	--	--	--	--	--	--	--	--	--	--	--	--	--	--	--	--	--	--	--	--	--	--	--	--	--	--	--	--	--	--	--	--	--	--	--	--	--	--	--	--	--	--	--	--	--	--	--	--	--	--	--	--	--	--	--	--	--	--	--	--	--	--	--	--	--	--	--	--	--	--	--	--	--	--	--	--	--	--	--	--	--	--	--	--	--	--	--	--	--	--	--	--	--	--	--	--	--	--	--	--	--	--	--	--	--	--	--	--	--	--	--	--	--	--	--	--	--	--	--	--	--	--	--	--	--	--	--	--	--	--	--	--	--	--	--	--	--	--	--	--	--	--	--	--	--	--	--	--	--	--	--	--	--	--	--	--	--	--	--	--	--	--	--	--	--	--	--	--	--	--

「この地図は、建設省国土地理院長の承認を得て、同院所管の測量標及び測量成果を使用して調製したものである。」
(承認番号) 昭54 中公第 32 号

有限会社
コウリョウ
久米測量

鳥 取 県

[illegible]

株式会社ヨナゴ技研コンサルタント
(有)江府技研コンサルタント
株式会社ヨナゴ技研コンサルタント

鳥 取 県

日 野 郡
日 南 町
笠 木

距離標番号 6
X=-95.112
Y=-101.466
E=133°13'
N=35°08'

距離標番号 7
X=-94.709
Y=-101.422
E=133°13'
N=35°08'

車道幅員
路面種別
縦断勾配
距離程

令和2年度 道路改良工事(待避所-4) L=120m
令和2年度 道路改良工事(待避所-5) L=53m
昭和56年度 舗装新設工事 L=4965m
令和2年度 道路改良工事(3工区)(交付金改良)待避所_6 L=69m
令和2年度 道路改良工事(3工区)(交付金改良)待避所_7 L=40m
平成10年度 道路災害復旧工事 L=29m (10-42)

古横場ヶ谷
下谷中山

距離標番号 6
X=-95.112
Y=-101.466
E=133°13'
N=35°08'

距離標番号 7
X=-94.709
Y=-101.422
E=133°13'
N=35°08'

車道幅員
路面種別
縦断勾配
距離程

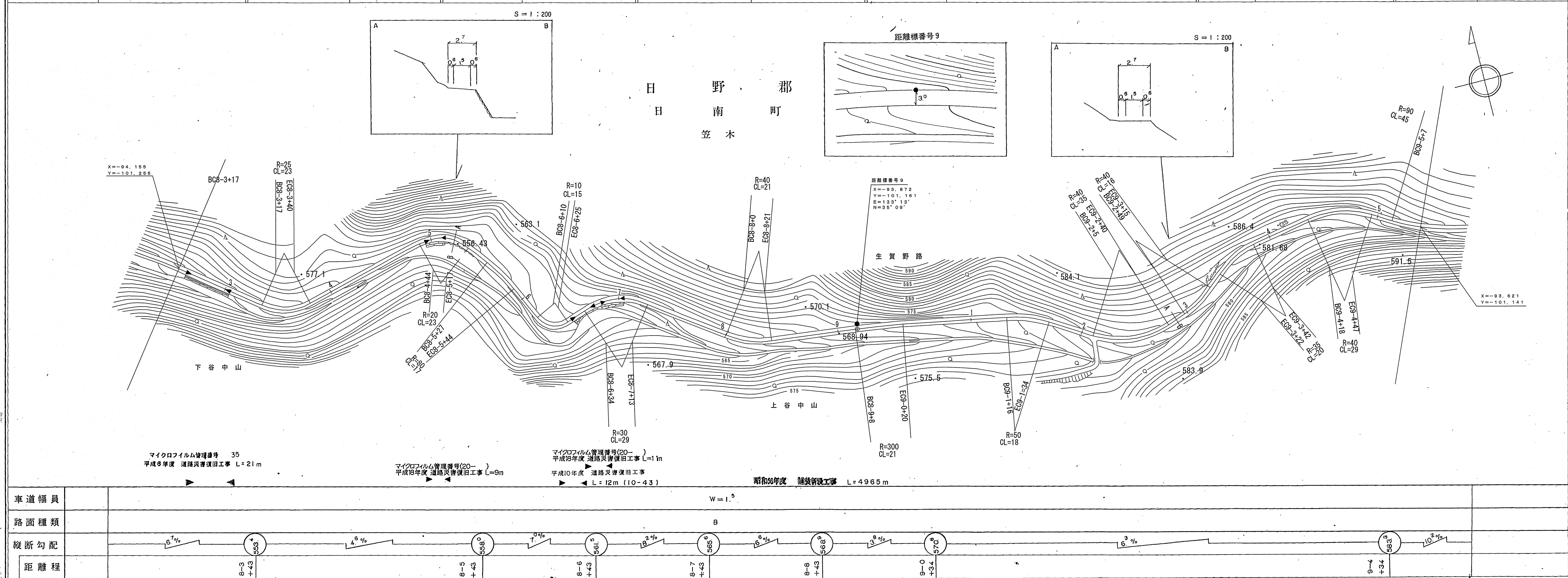
令和2年度 道路改良工事(待避所-4) L=120m
令和2年度 道路改良工事(待避所-5) L=53m
昭和56年度 舗装新設工事 L=4965m
令和2年度 道路改良工事(3工区)(交付金改良)待避所_6 L=69m
令和2年度 道路改良工事(3工区)(交付金改良)待避所_7 L=40m
平成10年度 道路災害復旧工事 L=29m (10-42)

古横場ヶ谷
下谷中山

鳥 取 県

株式会社 アートスペース
株式会社ヨナゴ技研コンサルティング

圖 面 平 帳 台 路 道



鳥 取 県

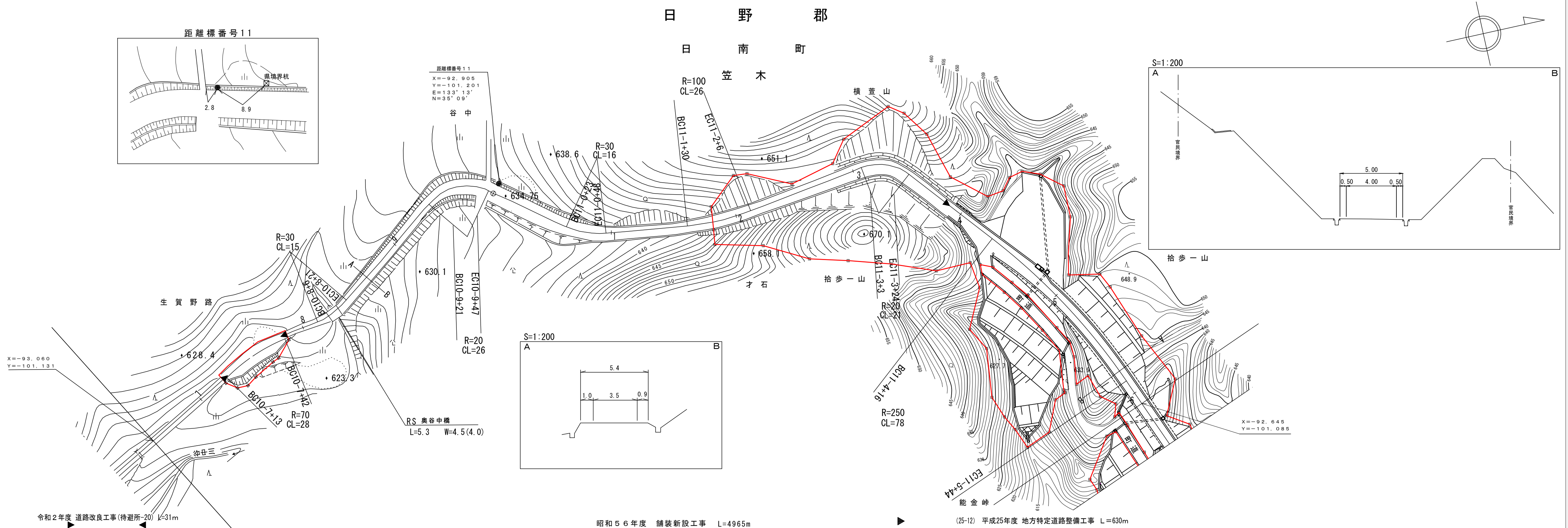
[illegible]

ダイニチ技研株式会社

「この地図は、建設省国土地理院長の承認を得て、同院所管の測量標及び測量成果を使用して調製したものである。(承認番号) 昭54 中公第 32 号」

鳥取県

調 製 年 月	令 和 3 年 3 月	図 面 縮 尺	1:1000	路線コード	22-106	道 路 種 別	一 般 県 道	路 線 名	多 里 伯 太 線	区 間	10-6~11-6	図面番号	30-10
---------	-------------	---------	--------	-------	--------	---------	---------	-------	-----------	-----	-----------	------	-------



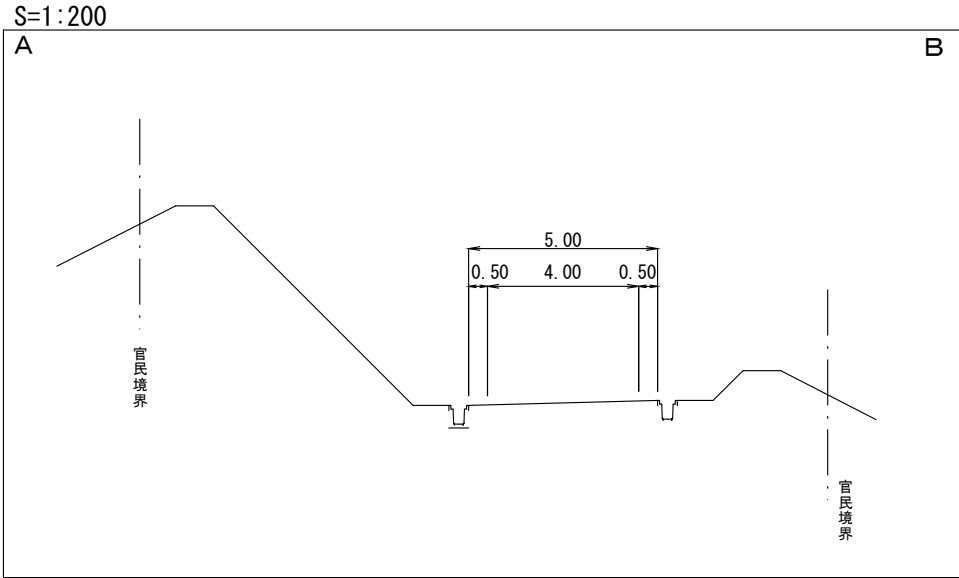
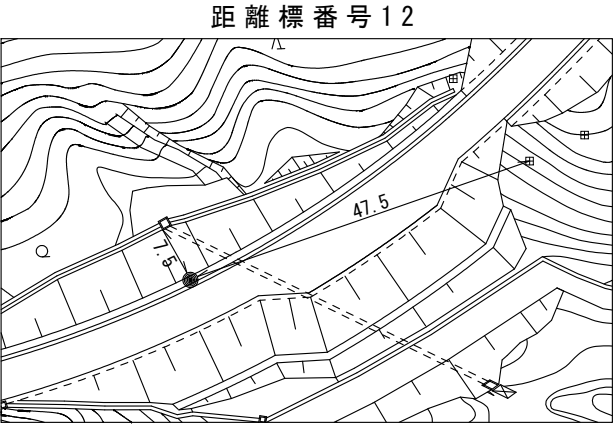
車道幅員	W=1.5										W=3.5										W=5.0									
路面種類	B										B										A									
縱斷勾配																														
距離程	10-6 +39 622.1 10-7 +39 624.4 10-8 +39 627.8 10-9 +39 632.8 11-0 +39 636.1 11-1 +39 640.5 11-3 +8 647.1 11-3 +43 643.4 11-4 +22 639.7																													

この地図は、建設省国土地理院長の承認を得て、同院所管の測量標及び測量成果を使用して調製したものである。
(承認番号) 昭53 中公第77号

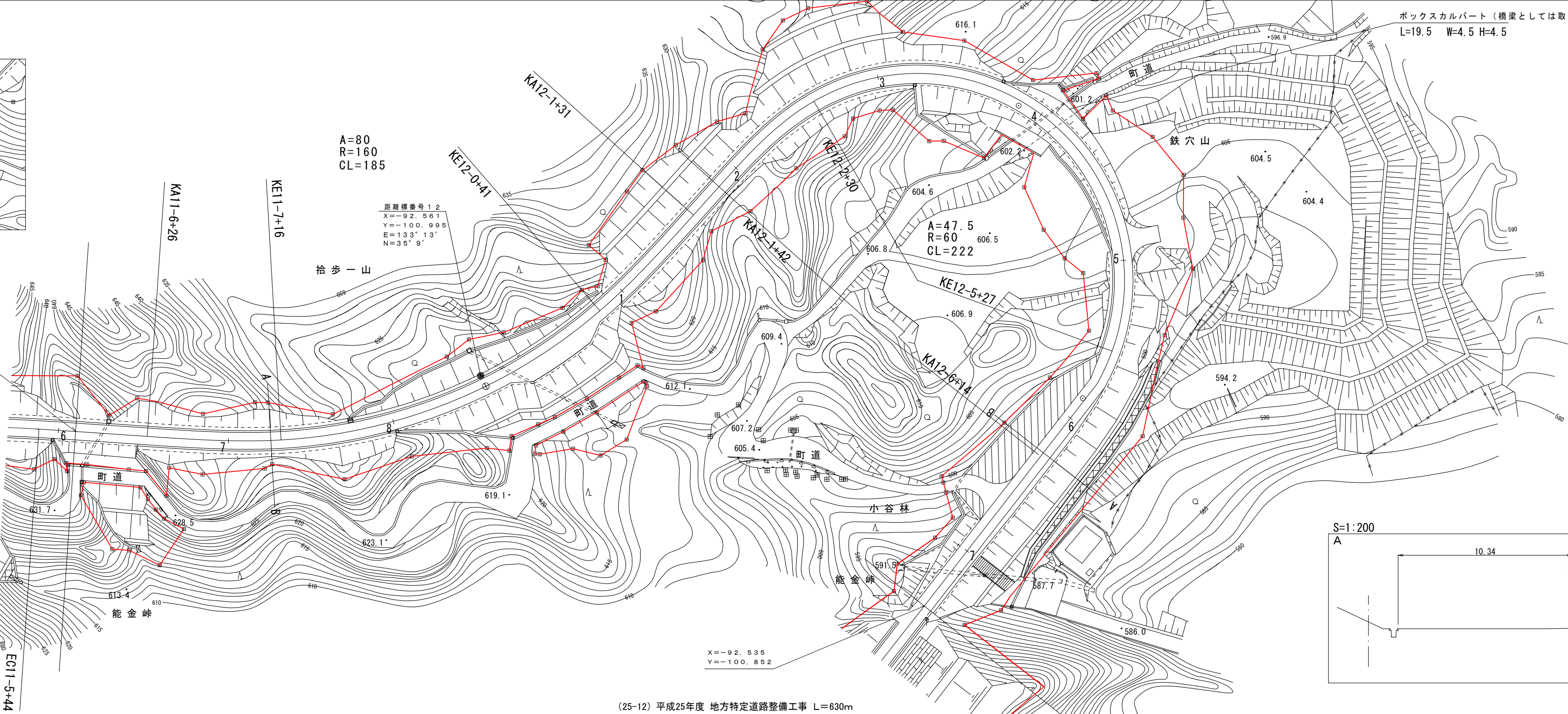
株式会社ヨナゴ技研コンサルタント
(株) 広洋コンサルタント
(有) コウリョウ

鳥 取 県 面 平 帳 台 路 道

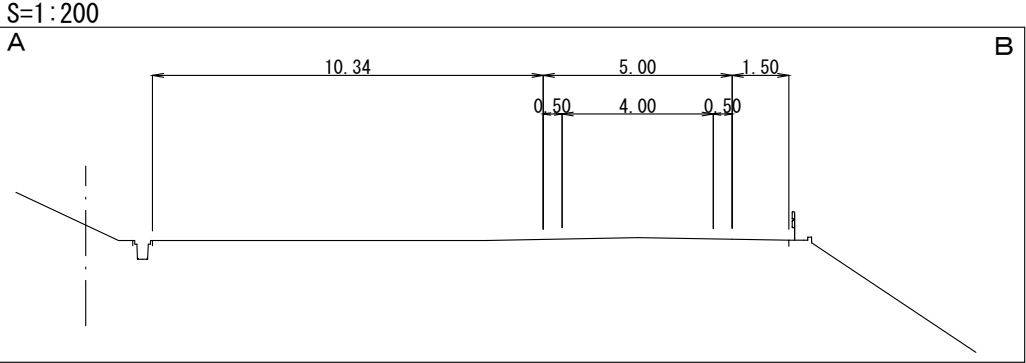
調 製 年 月	平 成 2 5 年 1 2 月	図 面 縮 尺	1:1000	路線コード	22-106	道 路 種 別	一 般 県 道	路 線 名	多 里 伯 太 線	区 間	11-6~12-8	図面番号	30-11
---------	-----------------	---------	--------	-------	--------	---------	---------	-------	-----------	-----	-----------	------	-------



X=-92.645
Y=-101.085



(25-12) 平成25年度 地方特定道路整備工事 L=630m



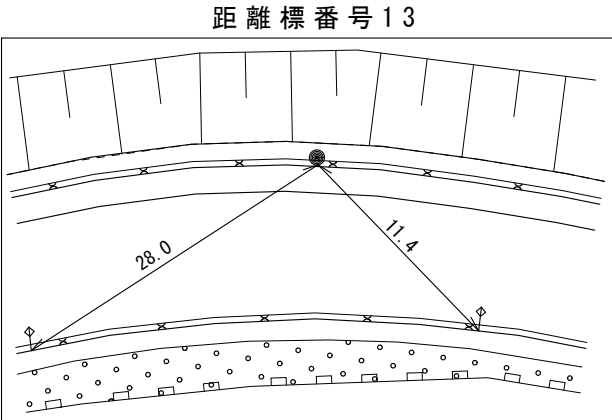
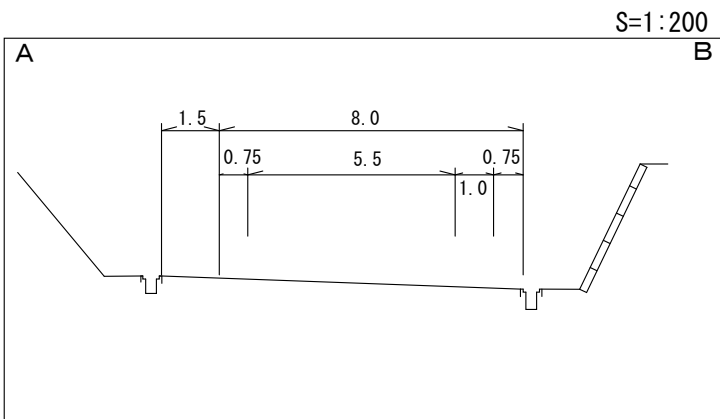
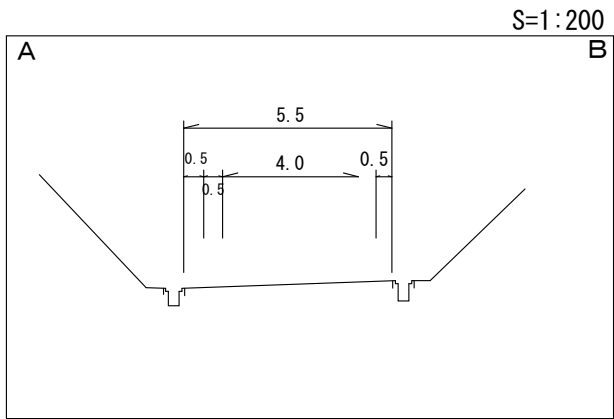
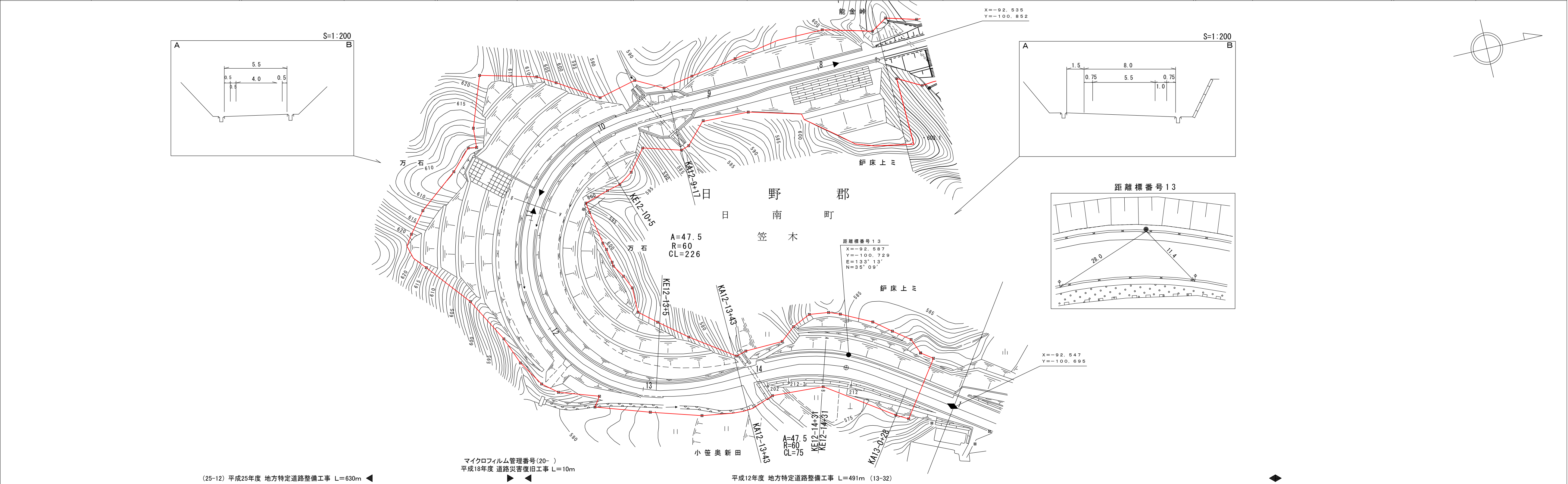
車道幅員			W=4.0	
路面種類			A	
縦断勾配		7.5%		7.5%
距離程		12-0	624.2	

（株）広洋コンサルタント

道路台帳平面図

鳥取県

調製年月	平成25年12月	図面縮尺	1:1000	路線コード	22-106	道路種別	一般県道	路線名	多里伯太線	区間	12-8~13-1	図面番号	30-12
------	----------	------	--------	-------	--------	------	------	-----	-------	----	-----------	------	-------



マイクロフィルム管理番号(20-)
平成18年度 道路災害復旧工事 L=10m

平成12年度 地方特定道路整備工事 L=491m (13-32)

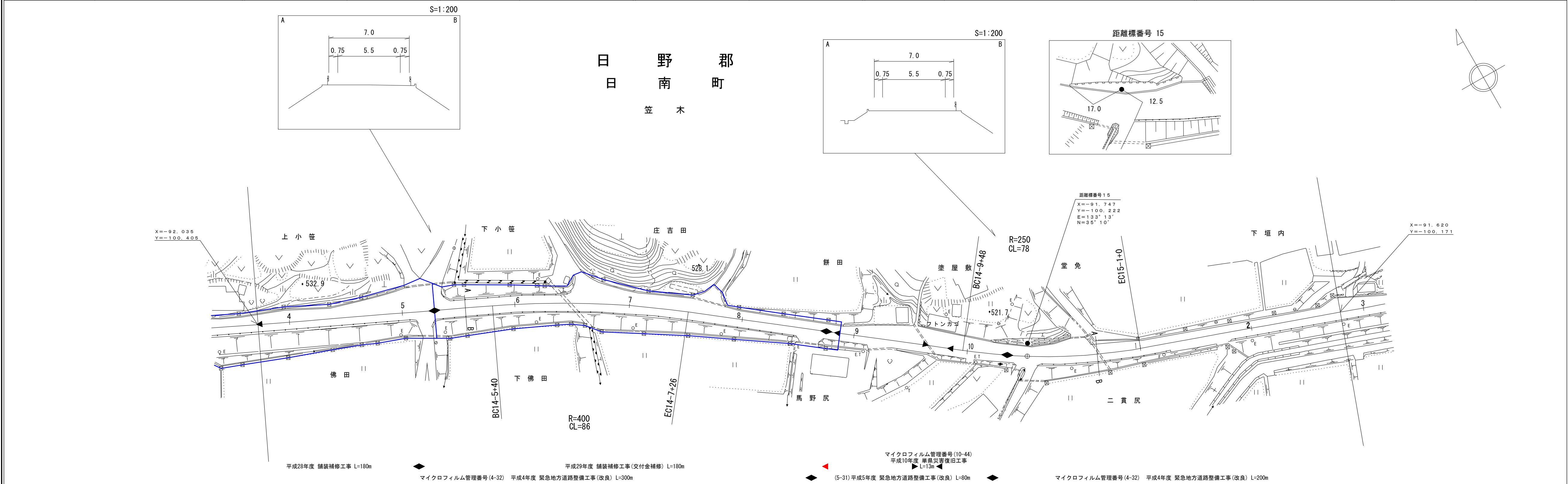
車道幅員	W=4.0	12-7 +43	W=4.0	13-13 +43	W=5.5
路面種類	A	12-7 +43	B	13-13 +43	A
縦断勾配	7.1%	594.6	0.6%	575.1	7.0%
距離程	12-7 +43	12-9 +24	12-11 +4	12-13 +24	

(株)広洋コンサルタント(有)イズミ設計コンサルタント

道 路 台 帳 付 図

鳥 取 県

調 整 年 月	平 成 3 0 年 3 月	図 面 縮 尺	1:1,000	路線コード	2 2 - 1 0 6	道 路 種 別	一 般 県 道	路 線 名	多 里 伯 太 線	区 間	1 4 - 4 ~ 1 5 - 2	図 面 番 号	3 0 - 1 4
---------	------------------	---------	---------	-------	-------------	---------	---------	-------	-----------	-----	-------------------	---------	-----------



車 道 幅 員	W=5. 5											
路 面 種 類	A											
縦 断 勾 配	<div><div></div><div>5. 0%</div><div>518. 8</div><div>7. 0%</div><div>510. 4</div><div>3. 7%</div></div>											
距 離 程	<div><div>14-9+7</div><div>518. 8</div><div>15-1+1</div><div>510. 4</div></div>											

シンワ技研
株式会社
アートスペ
ーシス
(株)

江府技研
株式会社
設計新コ
ンサルタ
ント
(有)

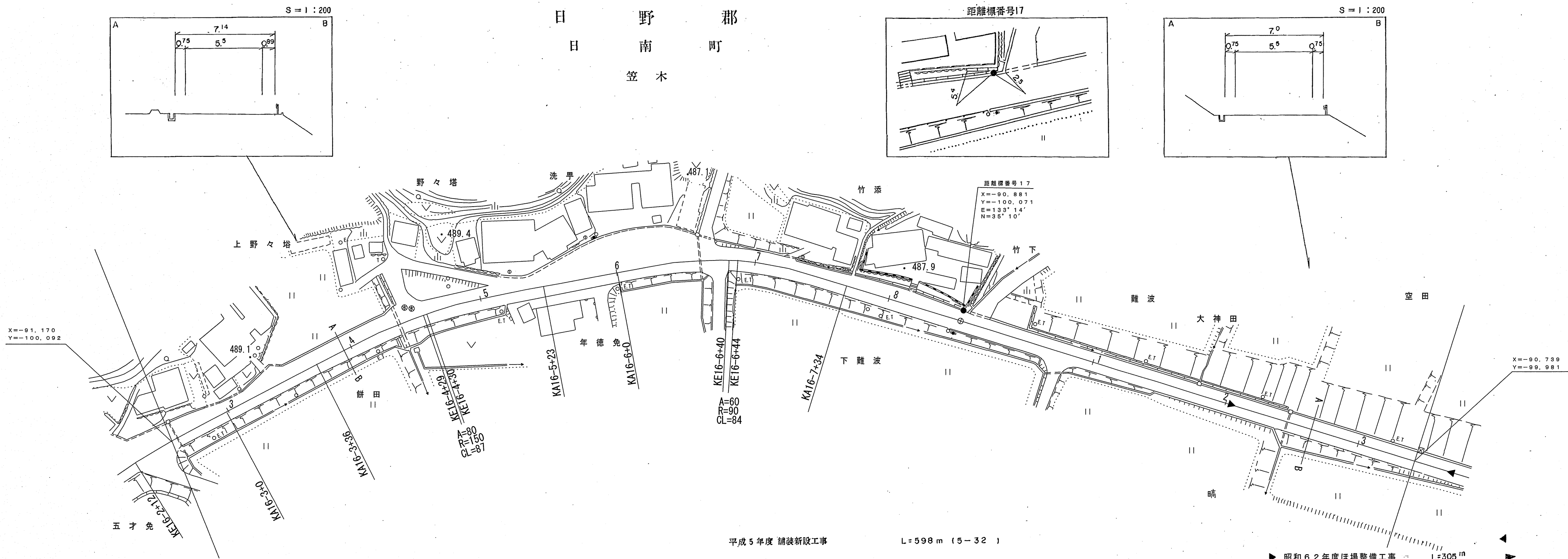
鳥 取 県

「この地図は、建設省国土地理院長の承認を得て、同院所管の測量権及び測量成果を使用して調製したものである。」 (承認番号) 昭54 中公第 32 号」

ダイニチ技研株式会社
(有)小坂測量事務所

鳥取県

調製年月	平成6年3月	図面縮尺	1:1,000	路線コード	22-106	道路種別	一般県道	路線名	多里伯太線	区間	16-3～17-4	図面番号	30-16
------	--------	------	---------	-------	--------	------	------	-----	-------	----	-----------	------	-------

[illegible]

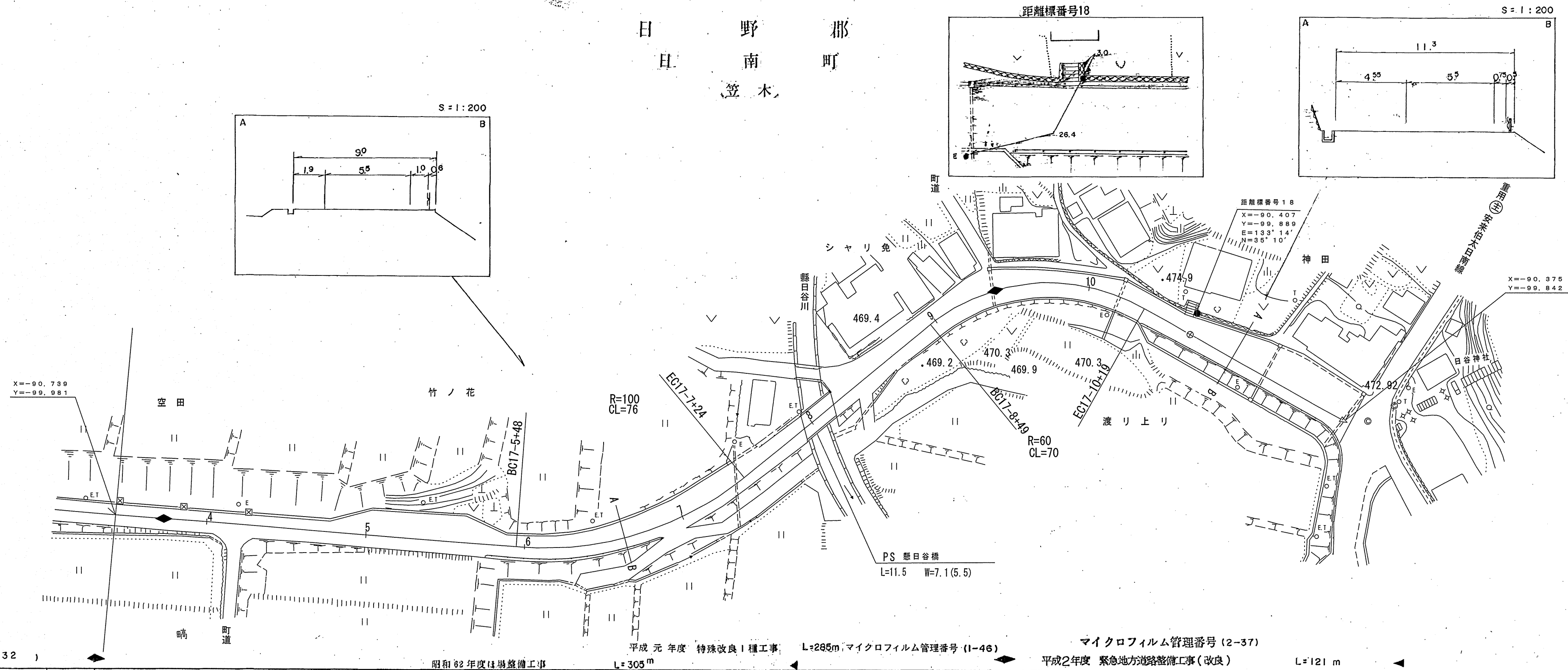
「この地図は、建設省国土地理院長の承認を得て、同院所管の測量標及び測量成果を使用して調製したものである。」
(承認番号) 昭54 中公第 32 号

アシア航測株式会
社
小坂測量事務所

道 路 台 帳 平 面 図

鳥 取 県

調 製 年 月 平成 6 年 3 月 図 面 縮 尺 1 : 1000 路線コード 22-106 道 路 種 別 一 般 県 道 路 線 名 多 里 伯 太 線 区 間 17-4 ~ 18-1 図 面 番 号 30-17



車道幅員	W=5.5	17-4	18-1
路面種別	A	17-4	18-1
縦断勾配	3.8%	17-4	18-1
距離程	距離程	17-4	18-1

(有)小坂測量事務所

(株)江府技研コンサルタント

(有)小坂測量事務所

(株)江府技研コンサルタント