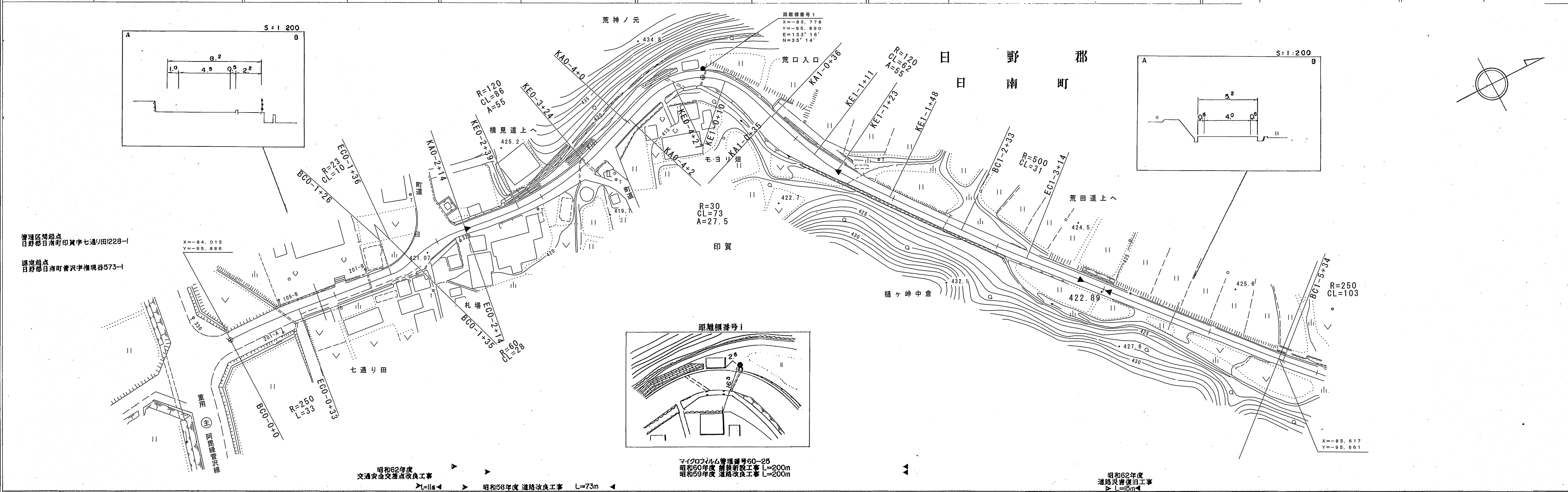


道 路 台 帳 平 面 図

鳥 取 県

調製年月 平成 12 年 3 月 図面縮尺 1 : 1000 路線コード 22 - 105 道路種別 一般県道 路線名 本 山 伯 太 線 区 間 0 - 0 ~ 1 - 6 図面番号 6 - 1

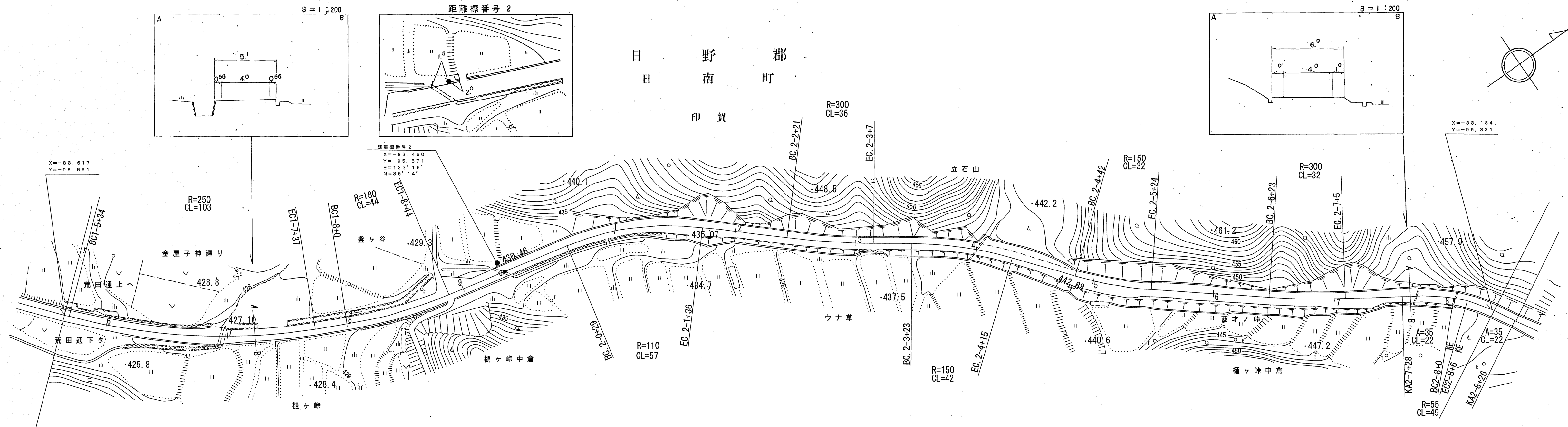


車道幅員	W = 4.5		W = 4.0	
路面種別	B		A	
縦断勾配	4.3%	2.1%	1.1%	0.8%
距離程	0+0	0+12	0+19	1+20

(有)江府技研コンサルタント

## 鳥 取 県

調製年月	昭和 58 年 3 月	図面縮尺	1:1,000	路線コード	22-105	道路種別	一般県道	路線名	本 山 伯 太 線	区 間	1-6 ~ 2-8	図面番号	6-2
------	-------------	------	---------	-------	--------	------	------	-----	-----------	-----	-----------	------	-----



車道幅員		
路面種類		
縱斷勾配		
距離程		

## 鳥 取 県

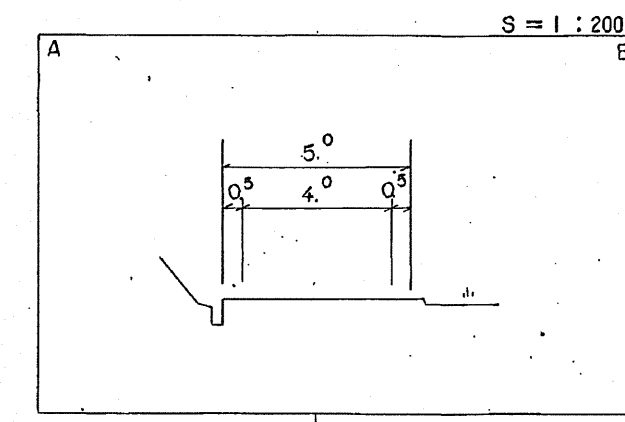
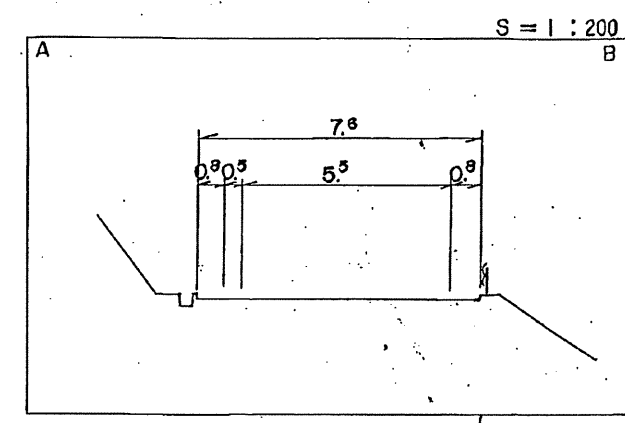
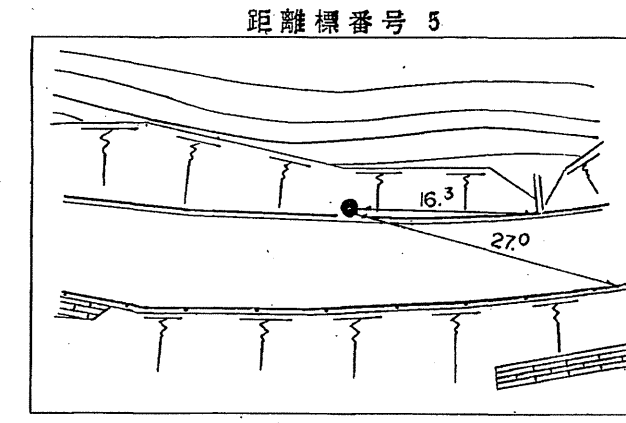
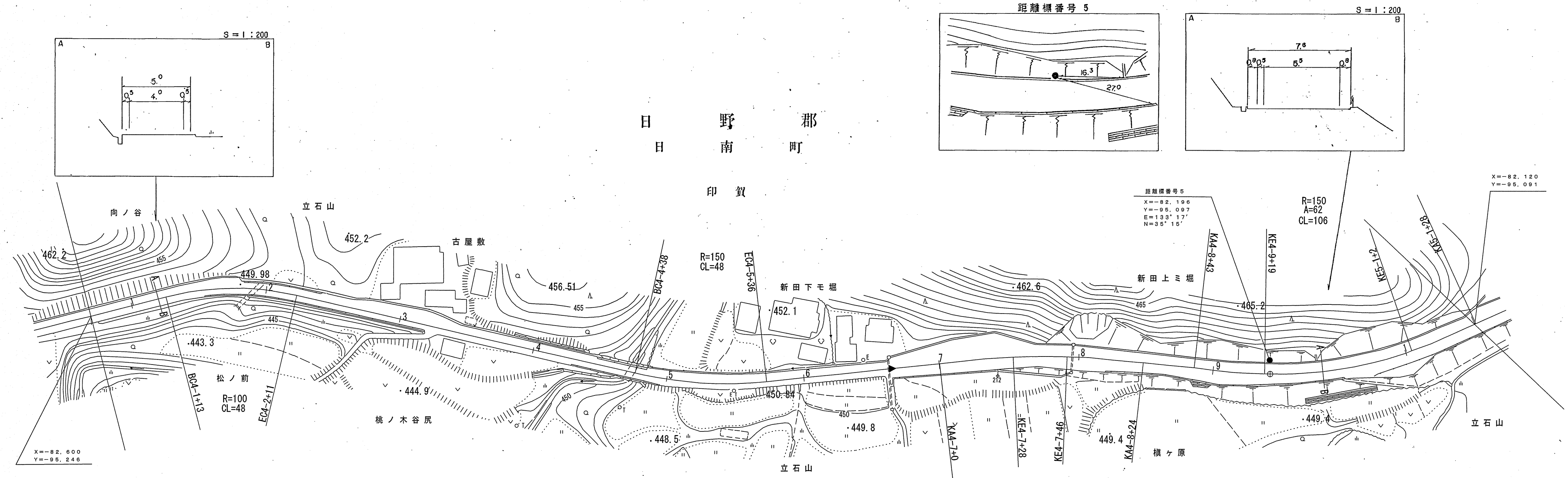
ダイニチ技研株式会社

[illegible]

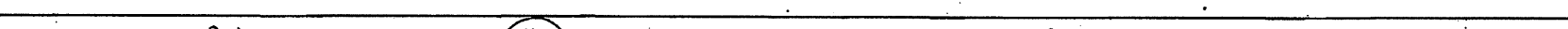

道 路 台 帳 平 面 図

鳥 取 県

調 製 年 月	昭 和 63 年 3 月	図 面 縮 尺	1:1,000	路線コード	22-105	道路種別	一般県道	路線名	本 山 伯 太 線	区 間	4-1 ~ 5-2	図面番号	6-4
---------	--------------	---------	---------	-------	--------	------	------	-----	-----------	-----	-----------	------	-----



昭和62年度 舗装新設工事 L=641m  
マイクロフィルム管理番号 61-33  
昭和61年度 凍雪害防止工事 L=641m

車道幅員	W = 4.0			W = 5.5		
路面種類	B			A		
縦断勾配						
距離程	4-2 +15	4-5 +15	4-6 +31	4-6 +31	4-7 +21	

(有) 泉調査設計事務所  
シンワ技研コンサルタント(株)

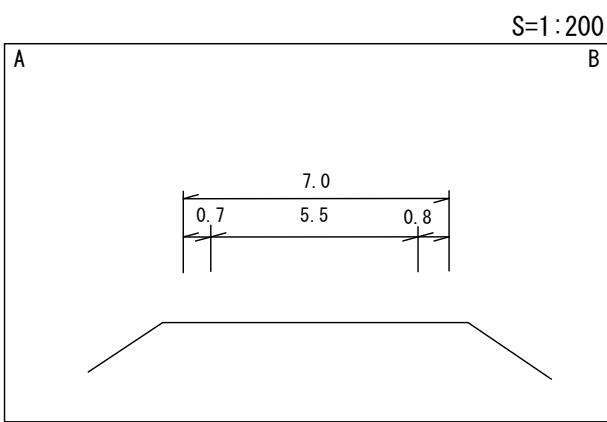
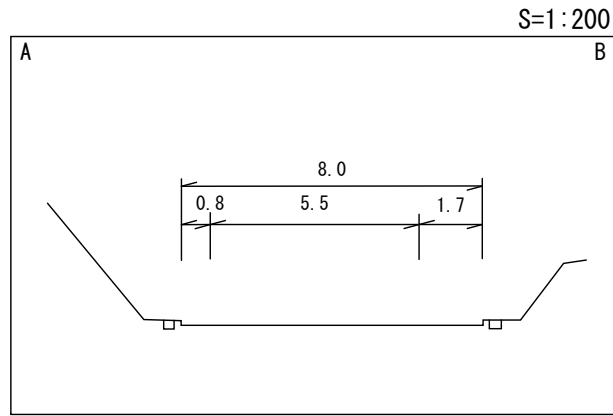
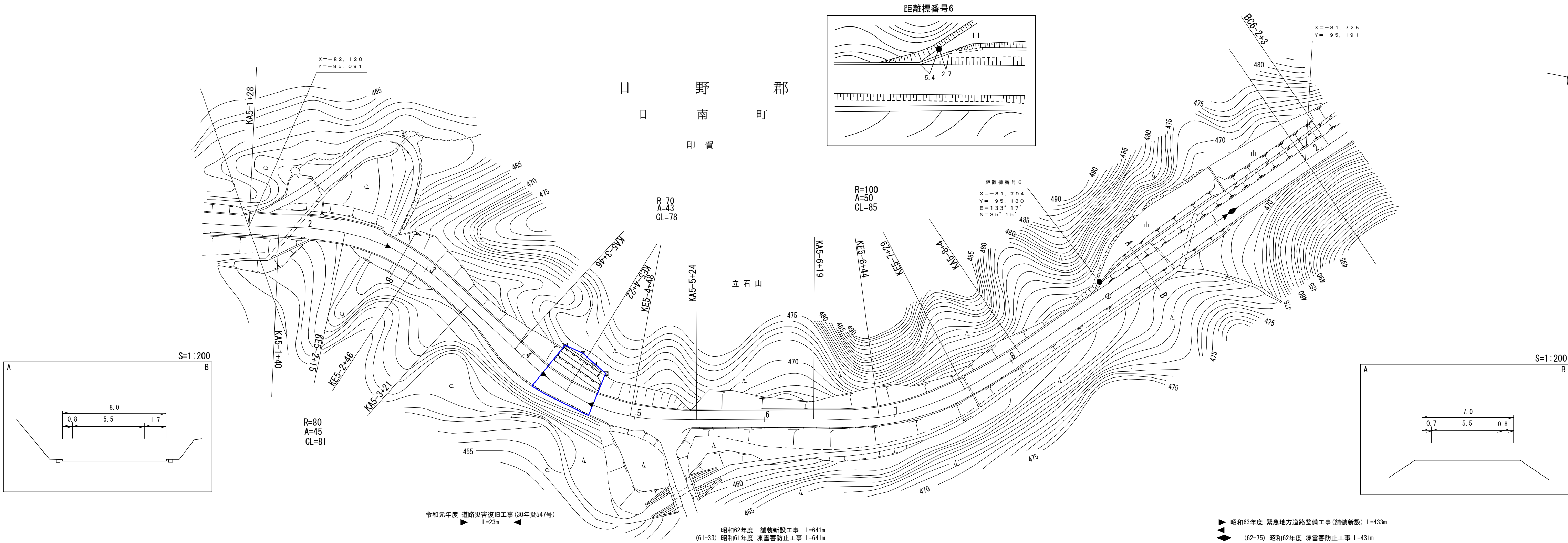
「この地図は、建設省国土地理院長の承認を得て、同院所管の測量標及び測量成果を使用して調製したものである。」  
(承認番号) 昭54 中公第 32 号



道 路 台 帳 付 図

鳥 取 県

調 製 年 月	令 和 2 年 3 月	図 面 縮 尺	1:1000	路線コード	22-105	道 路 種 別	一 般 県 道	路 線 名	本 山 伯 太 線	区 間	5 - 2 ~ 6 - 2	図面番号	6 - 5
---------	-------------	---------	--------	-------	--------	---------	---------	-------	-----------	-----	---------------	------	-------



令和元年度 道路災害復旧工事 (30年災547号)  
L=23m

昭和62年度 舗装新設工事 L=641m  
(61-33) 昭和61年度 凍雪害防止工事 L=641m

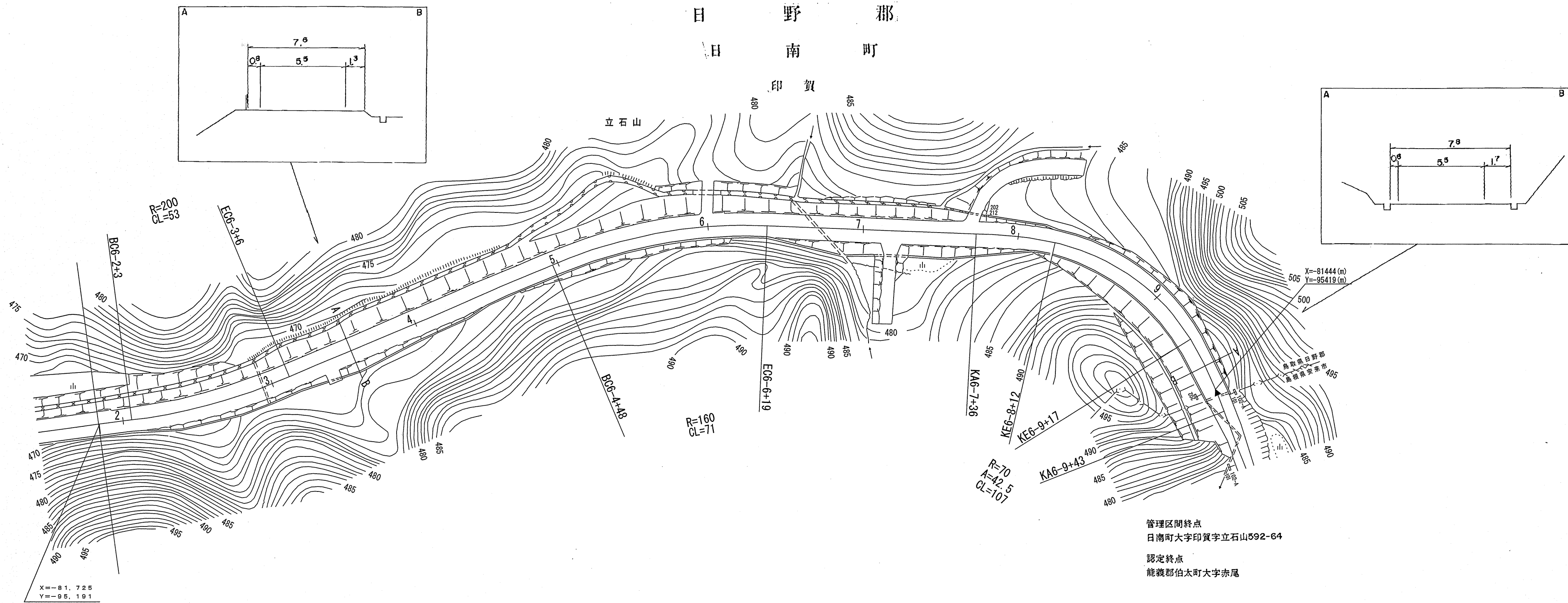
昭和63年度 緊急地方道路整備工事 (舗装新設) L=433m  
(62-75) 昭和62年度 凍雪害防止工事 L=431m

車道幅員	W=5.5	
路面種類	A	
縦断勾配	3.5%	2.5%
距離程	5-2+20 459.1	6-1+27 460.1

道 路 台 帳 平 面 図

鳥 取 県

調 製 年 月	昭 和 6 4 年 1 月	図 面 縮 尺	1 : 1000	路 線 コード	22-105	道 路 種 別	一 般 県 道	路 線 名	本 山 伯 太 線	区 間	6-2 ~ 6-9	図 面 番 号	6-6
---------	---------------	---------	----------	---------	--------	---------	---------	-------	-----------	-----	-----------	---------	-----



昭和63年度 緊急地方道路整備工事 (舗装新設) L=433m

マイクロフィルム管理番号 (62-75)

昭和62年度 凍雪害防止工事 L=431m

W = 5.5

A

4.0%

6-8  
+37  
483.5

8.0%

6-9  
+38  
478.4

車道幅員
路面種別
縦断勾配
距離程