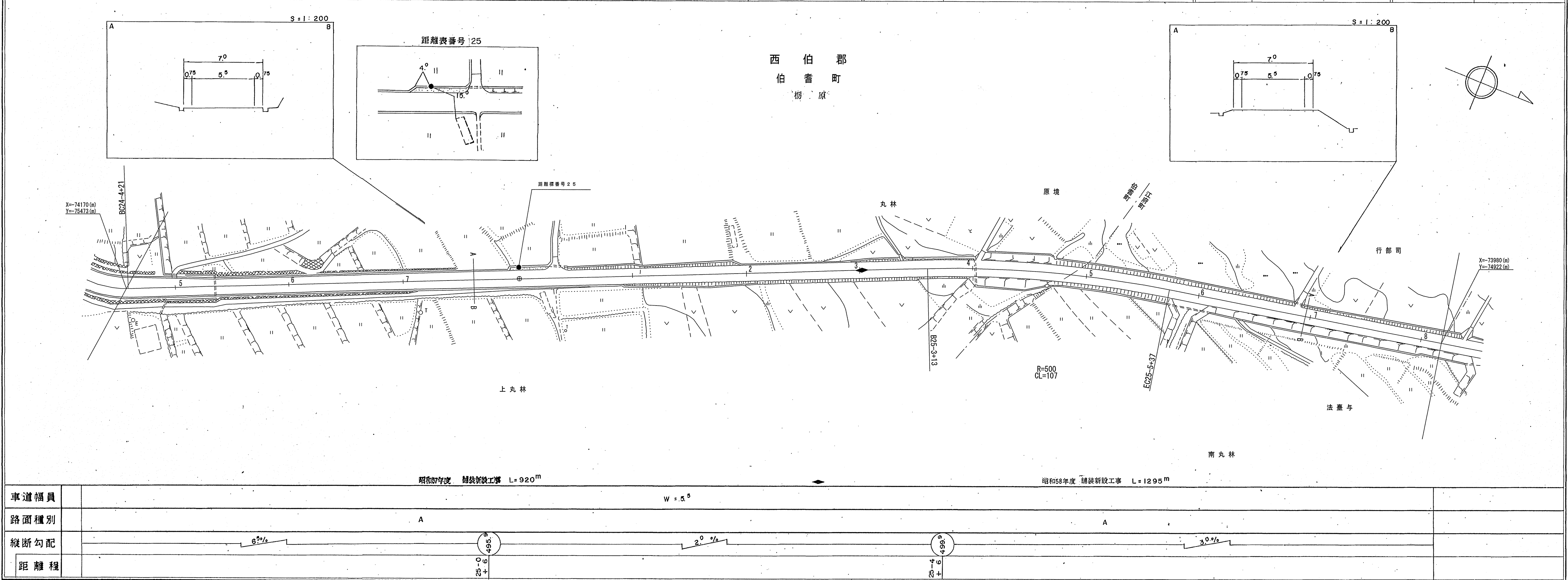


道 路 台 帳 平 面 図

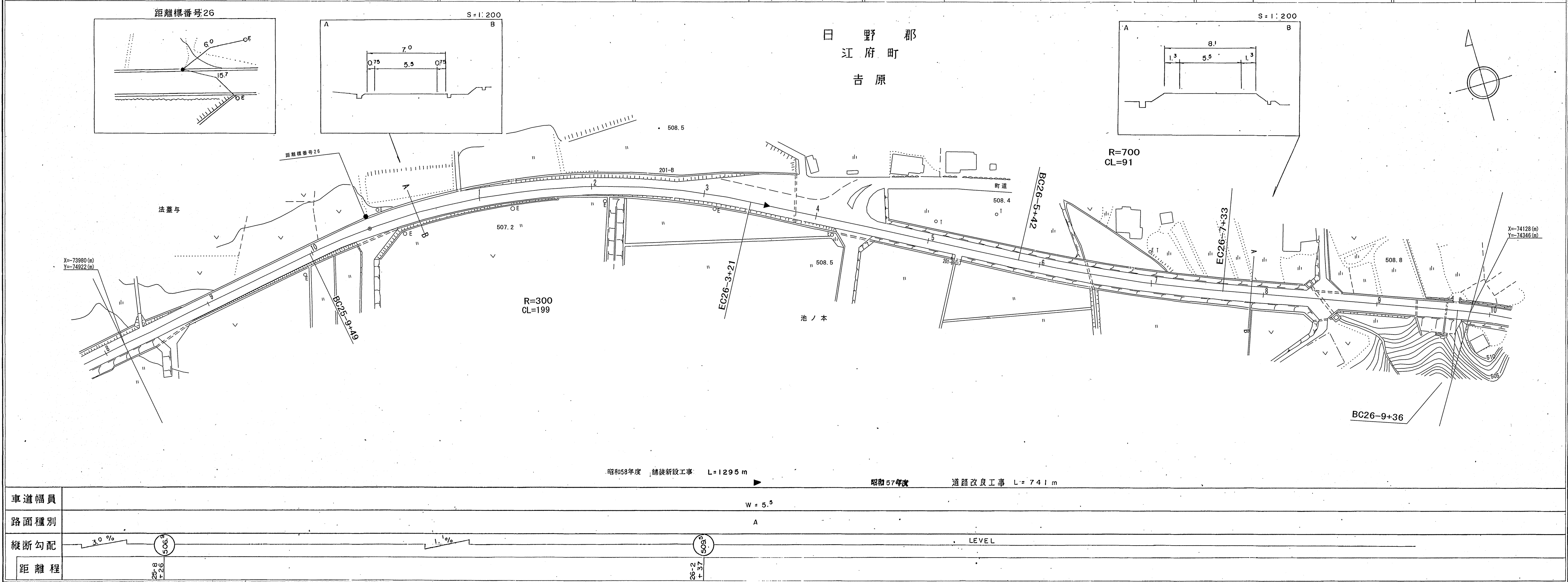
鳥 取 県

調 製 年 月	平 成 6 年 1 月	図 面 縮 尺	1 : 1,000	路線コード	21 - 052	道 路 種 別	主要地方道	路 線 名	岸 本 江 府 線	区 間	24-5 ~ 25-8	図 面 番 号	38-24
---------	-------------	---------	-----------	-------	----------	---------	-------	-------	-----------	-----	-------------	---------	-------



（備）江府技研コンサルタント

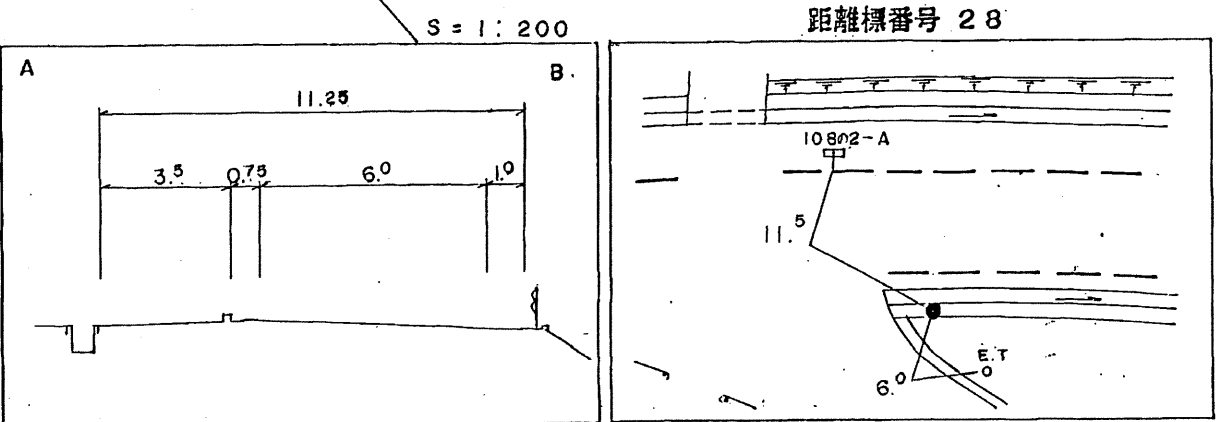
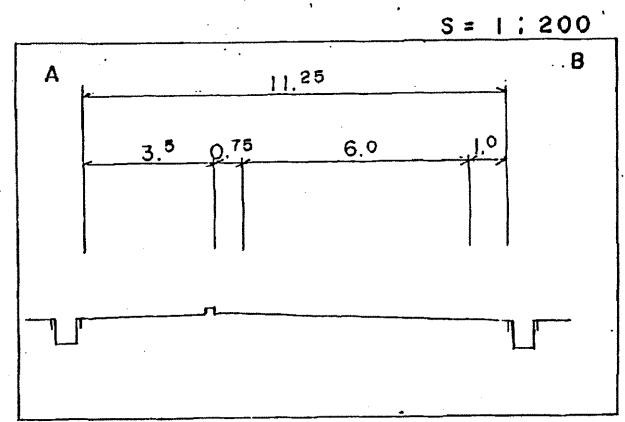
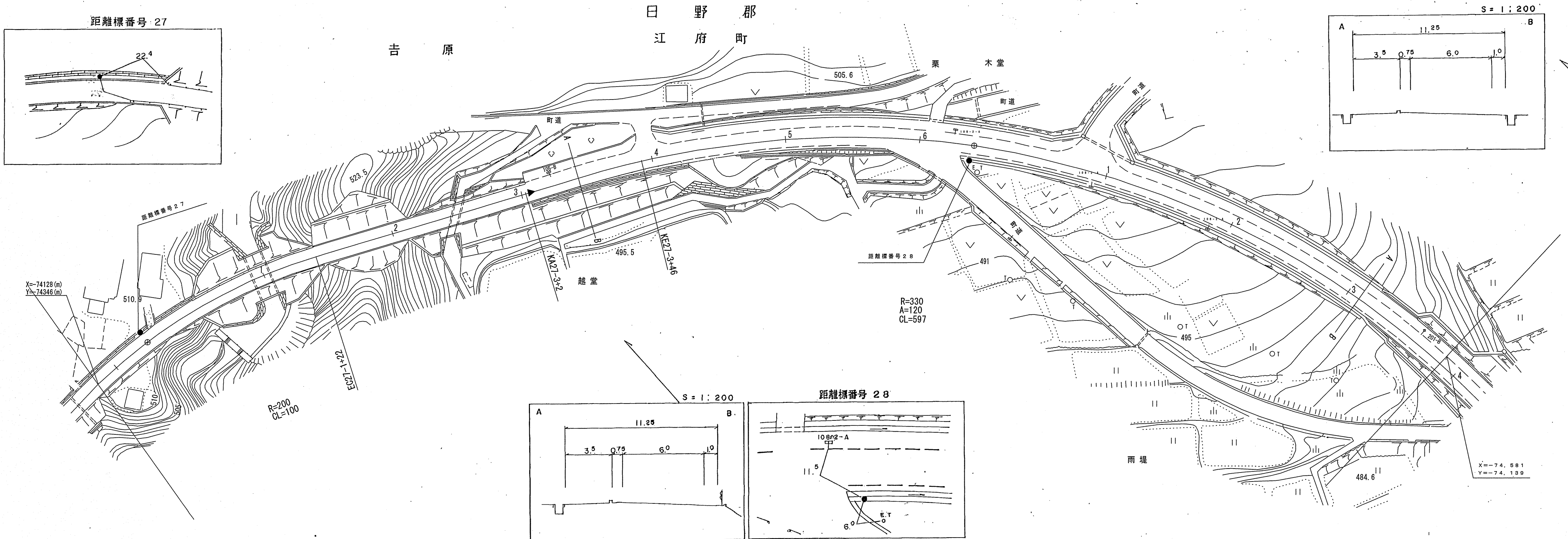
鳥 取 県



道 路 台 帳 平 面 図

鳥 取 県

調 製 年 月	平 成 15 年 3 月	図 面 縮 尺	1 : 1,000	路線コード	21 - 052	道 路 種 別	主 要 地 方 道	路 線 名	岸 本 江 府 線	区 間	26-10 ~ 28-4	図 面 番 号	38-26
---------	--------------	---------	-----------	-------	----------	---------	-----------	-------	-----------	-----	--------------	---------	-------



昭和58年度 舗装新設工事 L=1295 m
昭和57年度 道路改良工事
(14-25) 平成14年度 緊急地方道路整備工事 L=722 m

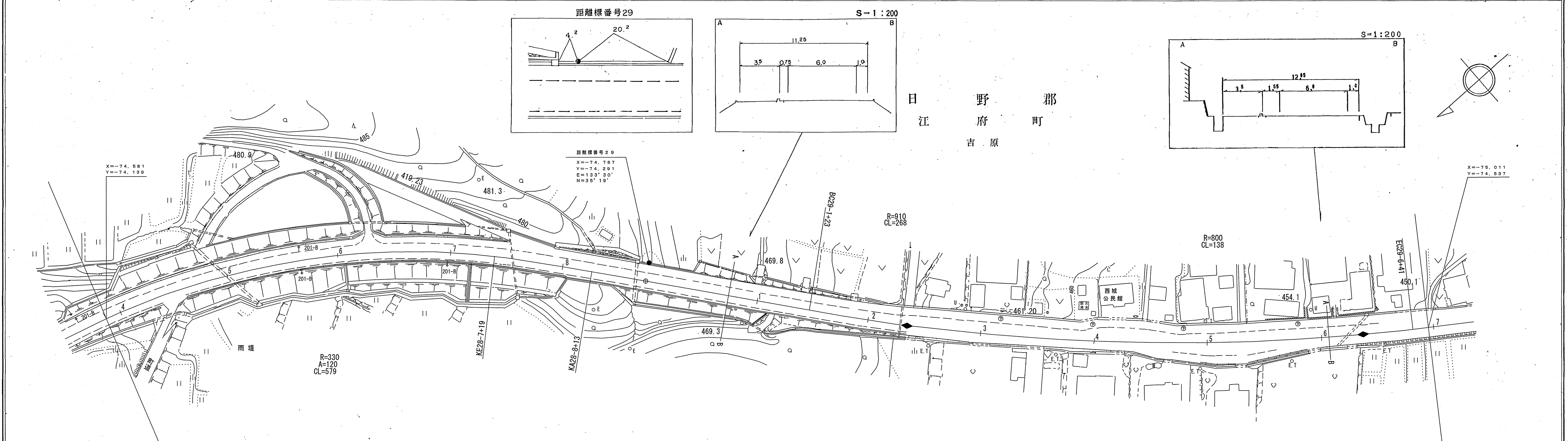
車道幅員	W = 5.5	27-3 +3	27-6 +12
路面種別	A		
縦断勾配	LEVEL	2.4%	2.9%
距離程	27-0 +12	27-3 +2	27-6 +12

（株）江府技研
株式会社
ワールパス

道 路 台 帳 平 面 図

鳥 取 県

調 製 年 月	平 成 15 年 3 月	図 面 縮 尺	1:1,000	路線コード	21 - 052	道 路 種 別	主要地方道	路 線 名	岸 本 江 府 線	区 間	28-4 ~ 29-7	図 面 番 号	38-27
---------	--------------	---------	---------	-------	----------	---------	-------	-------	-----------	-----	-------------	---------	-------

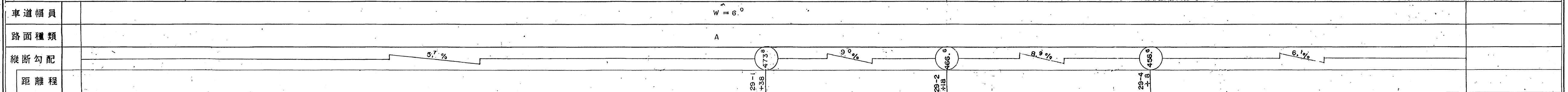


平成10年度 道路災害復旧工事 (10-37) L=9m

(14-25) 平成14年度 緊急地方道路整備工事, L=722m

(13-2) 平成13年度 地方特定道路整備工事(特改一種), L=200m

(8-12) 平成8年度 緊急地方道路整備工事(普通), L=233m

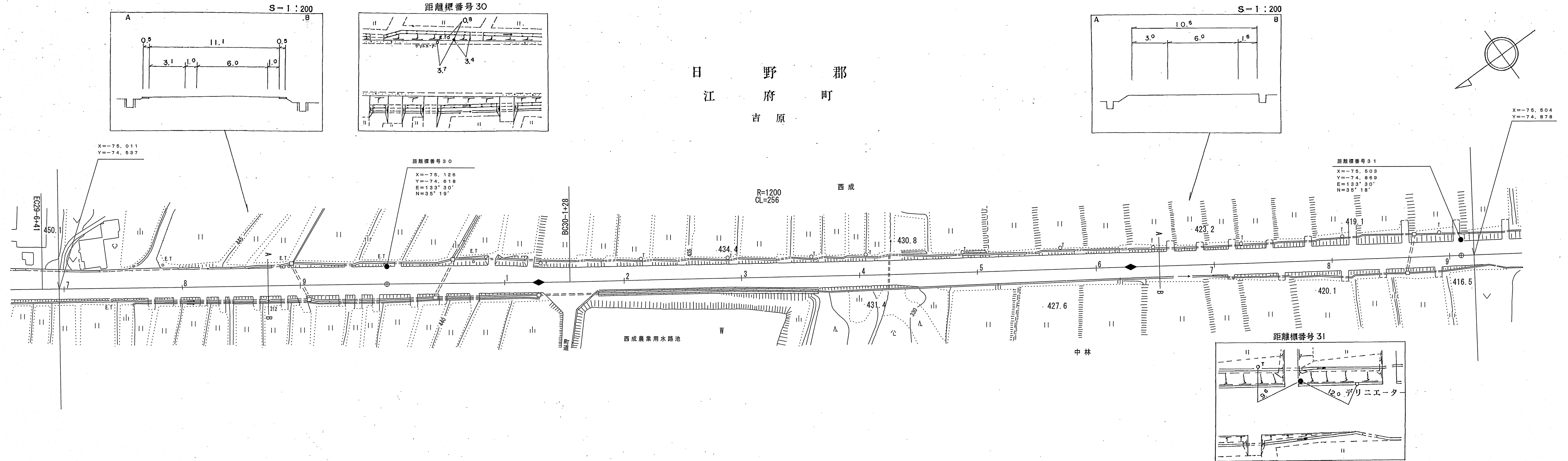


（株）新コンサルタント
野口技研有限公司
株式会社 ワーパス

「この地図は、建設省国土地理院長の承認を得て、同院所管の測量標及び測量成果を使用して調製したものである。」
(承認番号) 昭54 中全第 32 号

鳥 取 県

調製年月	平成 9 年 3 月	図面縮尺	1:1,000	路線コード	21-052	道路種別	主要地方道	路線名	岸本江府線	区間	29-7 ～ 31-0	図面番号	38-28
------	------------	------	---------	-------	--------	------	-------	-----	-------	----	-------------	------	-------

[illegible]

(株)日新コンサルタント

（有）小坂測量事務所

鳥 取 県

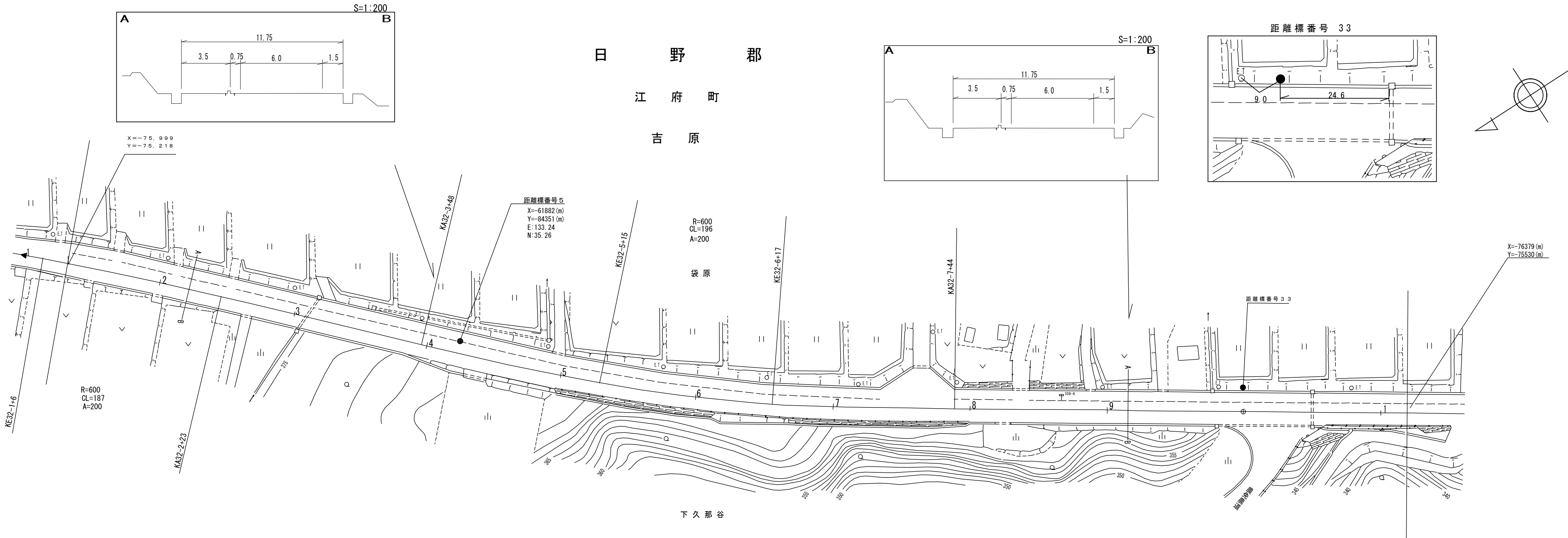
「この地図は、建設省国土地理院長の承認を得て、同院所管の測量標及び測量成果を使用して調製したものである。」 (承認番号) 昭54 中公第 32 号

(有)小坂測量事務所
(株)広洋コンサルタント
野口技研有限公司社

道 路 台 帳 平 面 図

鳥 取 県

調 整 年 月	平 成 2 3 年 3 月	図 面 縮 尺	1 : 1000	路線コード	21-052	道 路 種 別	主 要 地 方 道	路 線 名	岸 本 江 府 線	区 間	32-1~33-1	図 面 番 号	38-30
---------	---------------	---------	----------	-------	--------	---------	-----------	-------	-----------	-----	-----------	---------	-------



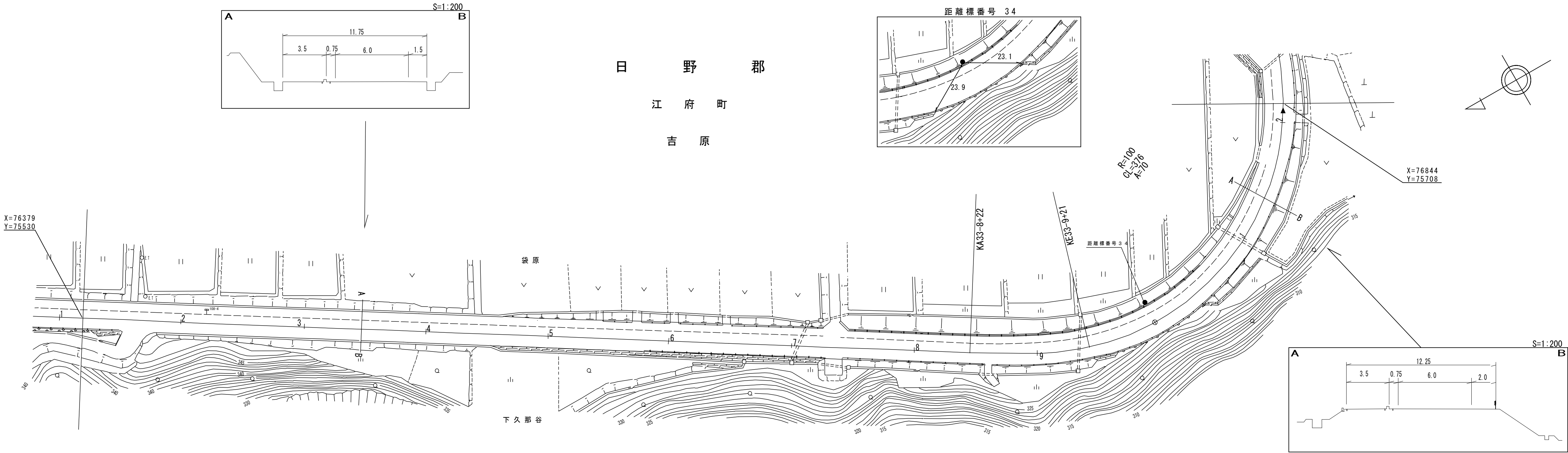
平成13年度 地方特定道路整備工事(特改一種) L=1097m (13.3)

車 道 幅 員		W=6.0	
路 面 種 別		A	
縦 断 勾 配		6.0%	
距 離 程			

道路台帳平面図

鳥取県

調整年月	平成23年3月	図面縮尺	1 : 1000	路線コード	21-052	道路種別	主要地方道	路線名	岸本江府線	区間	33-1~34-2	図面番号	38-31
------	---------	------	----------	-------	--------	------	-------	-----	-------	----	-----------	------	-------



平成13年度 地方特定道路整備工事(特改一種) L=1097m (13.3)

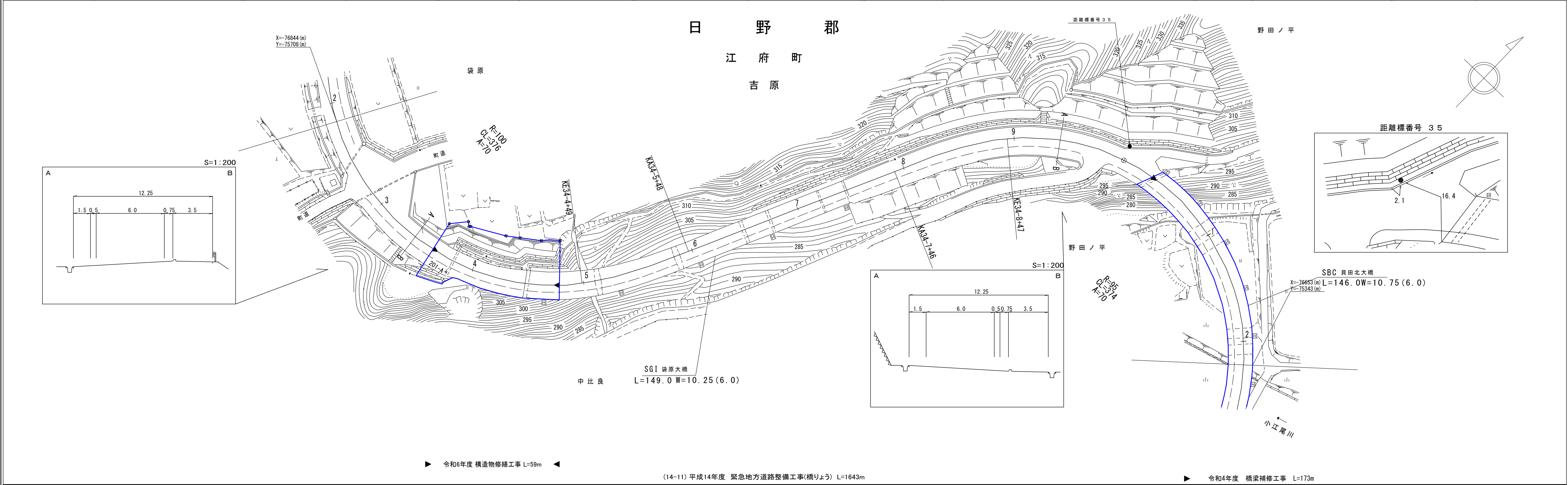
車道幅員		W=6.0	
路面種別		A	
縦断勾配		6.0%	5.4%
距離程		33+20	34+20

株式会社
アールスペース

道 路 台 帳 付 図

鳥 取 県

調 整 年 月	令 和 7 年 3 月	図 面 縮 尺	1 : 1000	路線コード	21-052	道 路 種 別	主 要 地 方 道	路 線 名	岸 本 江 府 線	区 間	34-3～35-2	図 面 番 号	38-32
---------	-------------	---------	----------	-------	--------	---------	-----------	-------	-----------	-----	-----------	---------	-------



車 道 幅 員	W=6.0
路 面 種 類	A
縦 断 勾 配	5.4%
距 離 程	

株式会社マツモトサ（株）久米コンサルタント
株式会社アートスペース

鳥 取 県

日 野 郡
江 府 町
貝 田

距離標番号 35-1

S=1:200

S=1:200

令和4年度 橋梁補修工事 L=173m

平成14年度 緊急地方道路整備工事(橋りょう) L=1643m (14-1)

車道幅員 W=6.0

路面種別 A

縦断勾配 5.4% 3.5%

距離程

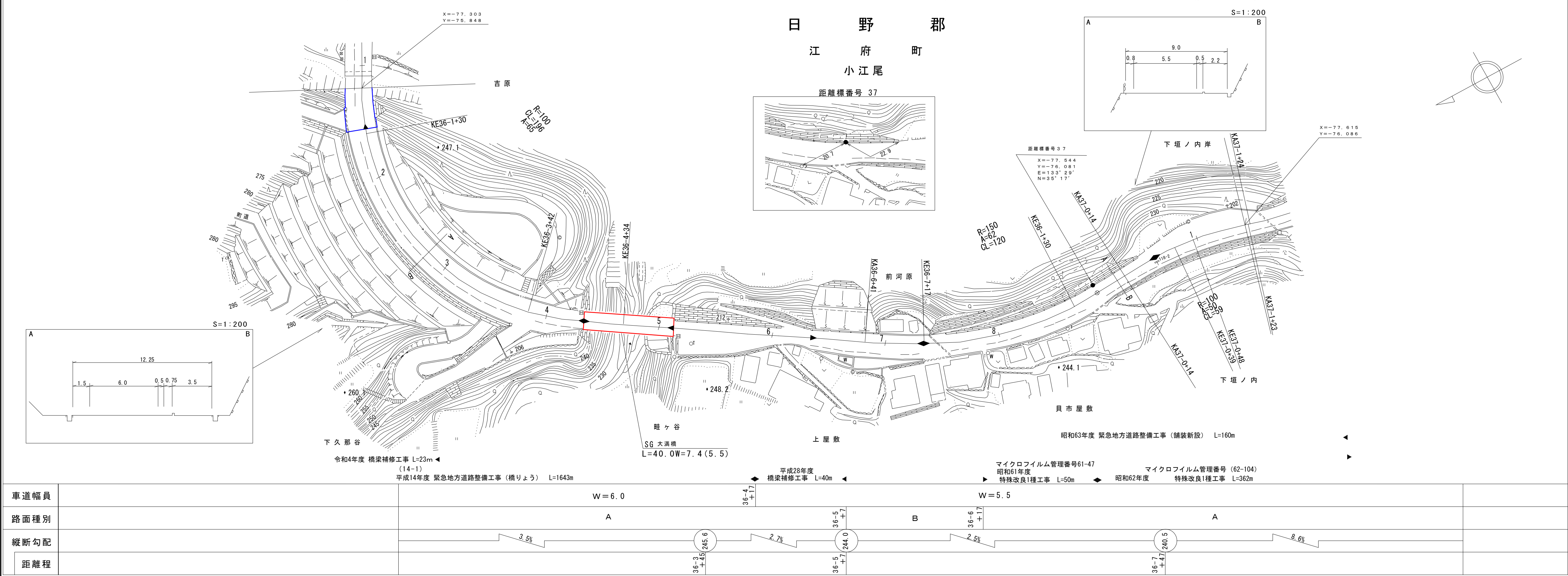
35-1-1 +20.2 268.2

株式会社マツモトサーベイコンサルタント

道 路 台 帳 付 図

鳥 取 県

調 整 年 月	令 和 6 年 3 月	図 面 縮 尺	1 ： 1000	路線コード	21-052	道 路 種 別	主要地方道	路 線 名	岸 本 江 府 線	区 間	36-2 ～ 37-1	図面番号	38-35
---------	----------------------	---------	--------------	-------	--------	---------	-------	-------	-----------	-----	-----------------	------	-------



この地図は、建設省国土地理院長の承認を得て、同院所管の測量標及び測量成果を使用して調製したものである。
(承認番号) 昭55 中公第44号

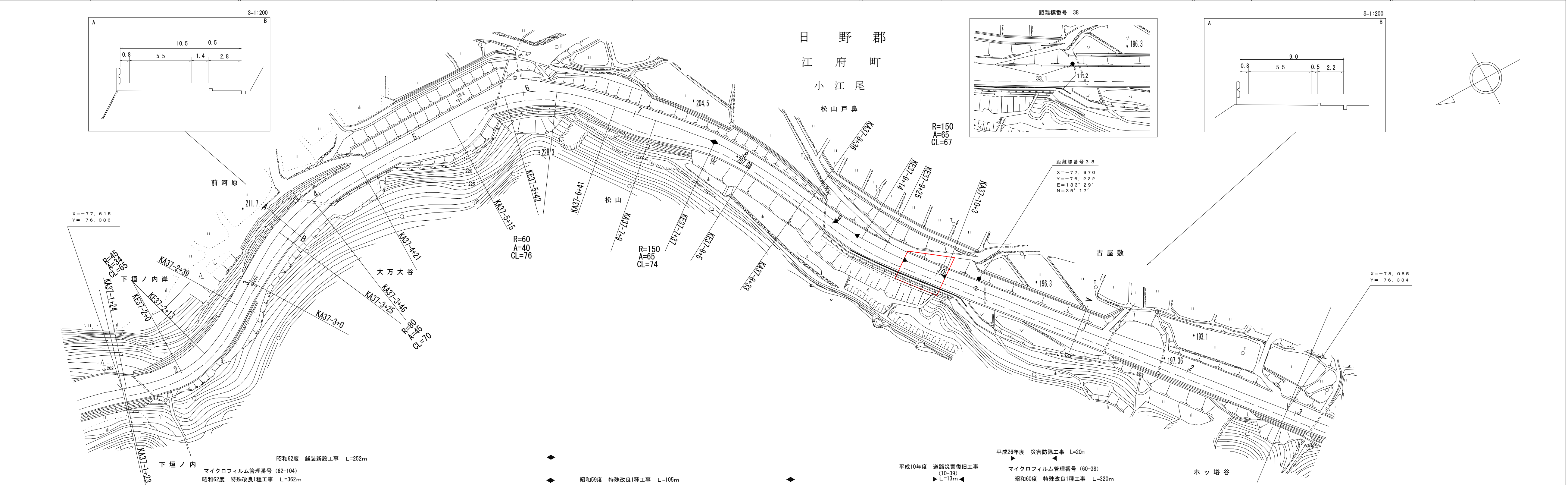
株式会社ミット

アサヒコンサルタント株式会社
(有)江府技術コンサルタント株式会社

道 路 台 帳 付 図

鳥 取 県

調 整 年 月	平成 2 8 年 3 月	図 面 縮 尺	1 : 1000	路線コード	21-052	道 路 種 別	主 要 地 方 道	路 線 名	岸 本 江 府 線	区 間	37-2~38-3	図 面 番 号	38-36
---------	--------------	---------	----------	-------	--------	---------	-----------	-------	-----------	-----	-----------	---------	-------



アサヒコンサルタント株式会社

鳥 取 県

株式会社ワープス
野口技研有限公司
株式会社マツモトサーベイコンサルタント
有限会社マツモトサーベイコンサルタント
江府技研コンサルタント
江府技研コンサルタント

鳥 取 県

[illegible]

車道幅員	W=4.5		W=5.5	
路面種別	B		A	
縦断勾配				
距離程	39-7+41	40-3+2	40-4+39	40-7+15

有限会社マツモトサーベイコンサルタント
株式会社アートスペース
(有)江府技研コンサルタント
(株)アートスペース
株式会社 アイテック
アサヒコンサルタント株式会社