

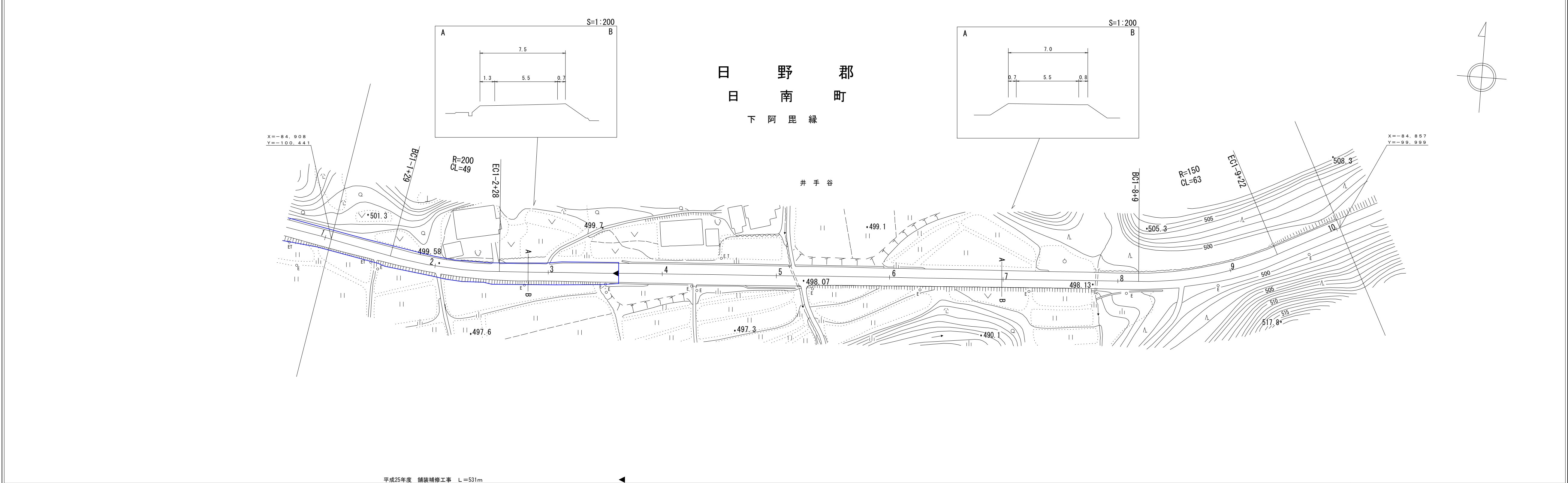
鳥 取 県

シンワ技研コンサルタント(株)
(有)広陵測量調査事務所
(有)江府技研コンサルタント

鳥 取 県

道 路 台 帳 平 面 図

調 製 年 月	平 成 2 6 年 3 月	図 面 縮 尺	1:1,000	路線コード	2 1 - 0 4 8	道 路 種 別	主 要 地 方 道	路 線 名	阿 毘 縁 菅 沢 線	区 間	1 - 2 ~ 1 - 1 0	図 面 番 号	2 2 - 2
---------	---------------	---------	---------	-------	-------------	---------	-----------	-------	-------------	-----	-----------------	---------	---------

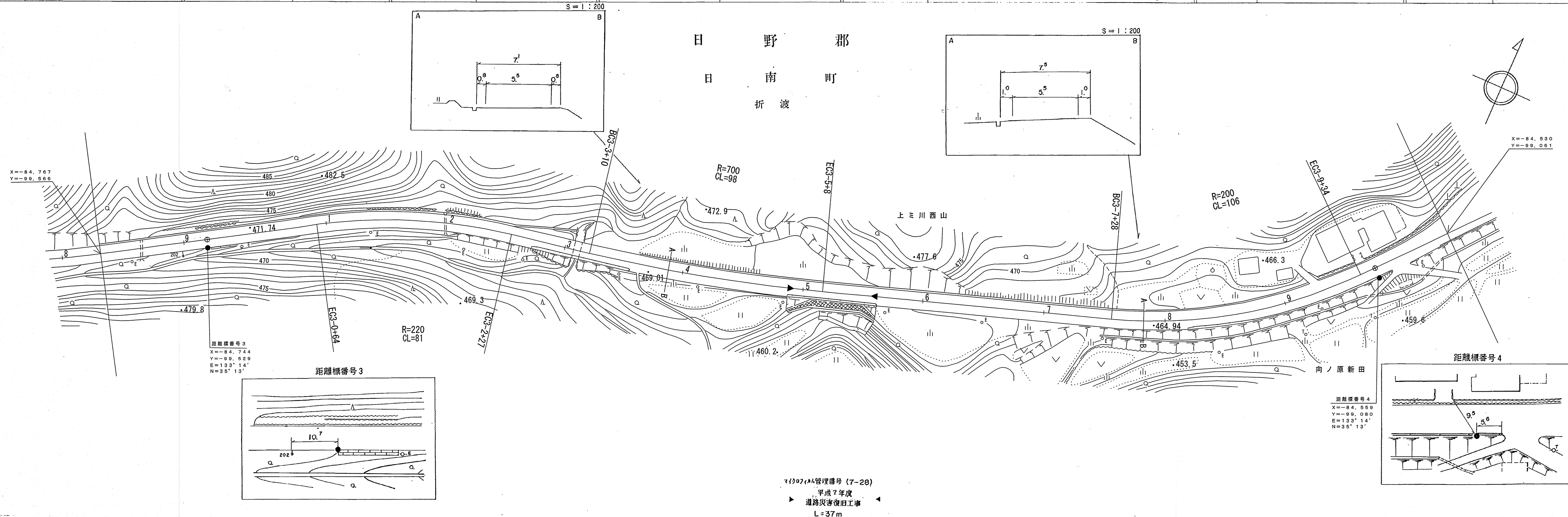


車 道 幅 員		平成25年度 舗装補修工事 L=531m	
路 面 種 類		W=5.5	
縦 断 勾 配		A	
距 離 程		0.6% 499.3 498.1 497.8 499.9 1.4%	

シンワ技研コンサルタント(株)
(有)江府技研コンサルタント

鳥 取 県

鳥 取 県

[illegible]

シンワ技研コンクリタニト株
(株)エース・プラン

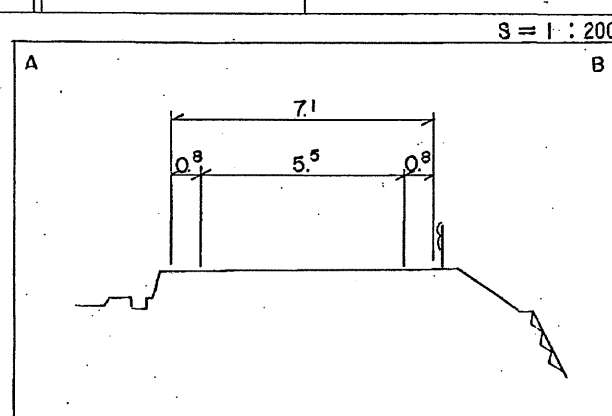
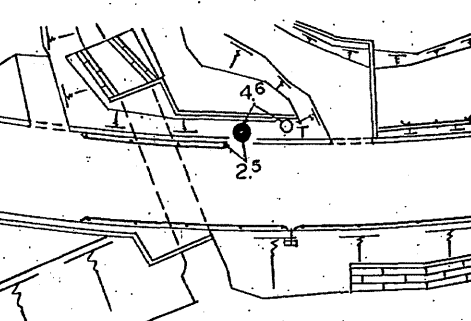
鳥 取 県

車道幅員	
路面種別	
縦断勾配	
距離程	

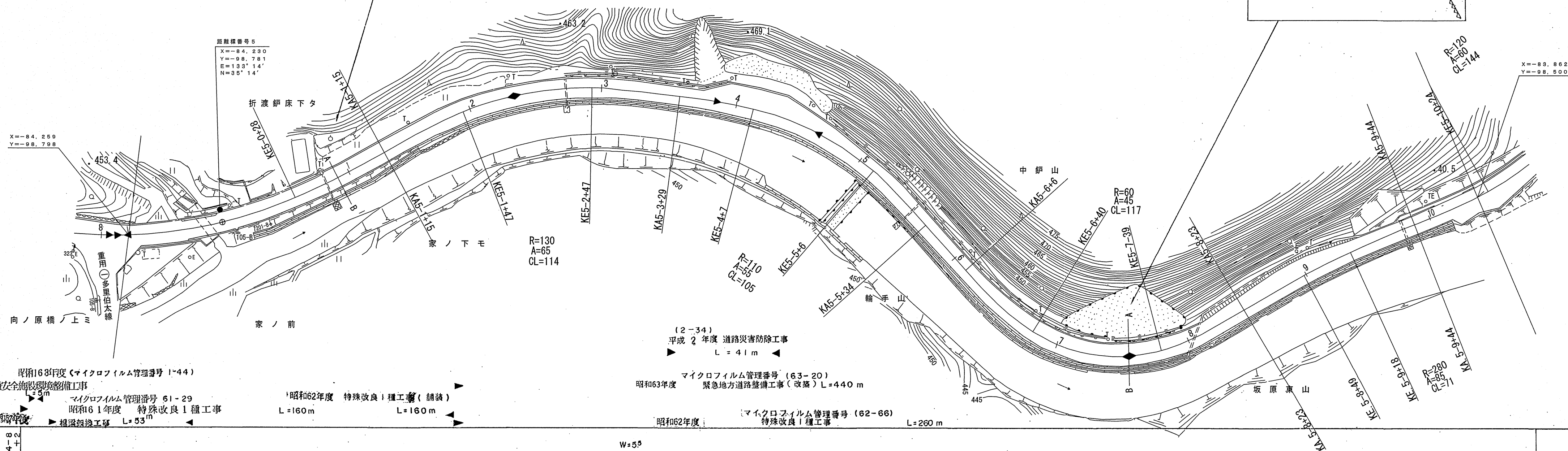
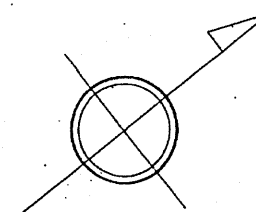
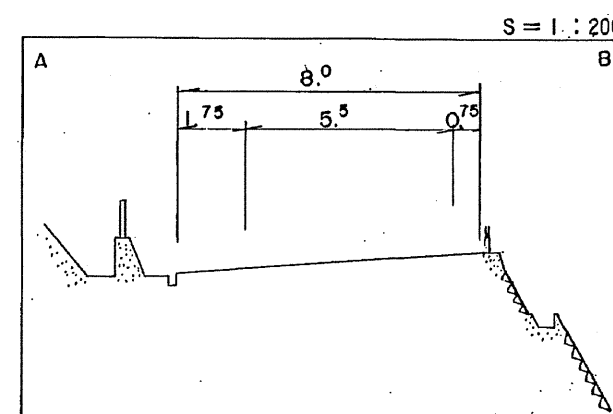
米子測量有限会社

鳥 取 県

距離標番号5

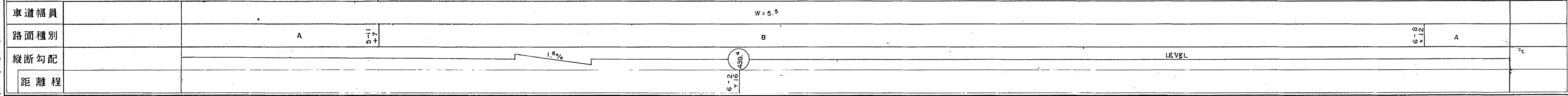


目 南 町
折 渡



車道幅員	4-8 +2		
路面種別	4-8 +2	A	
縦断勾配	4-8 +2		
距離程	4-8 +2	5-1 +7	5-3 +47

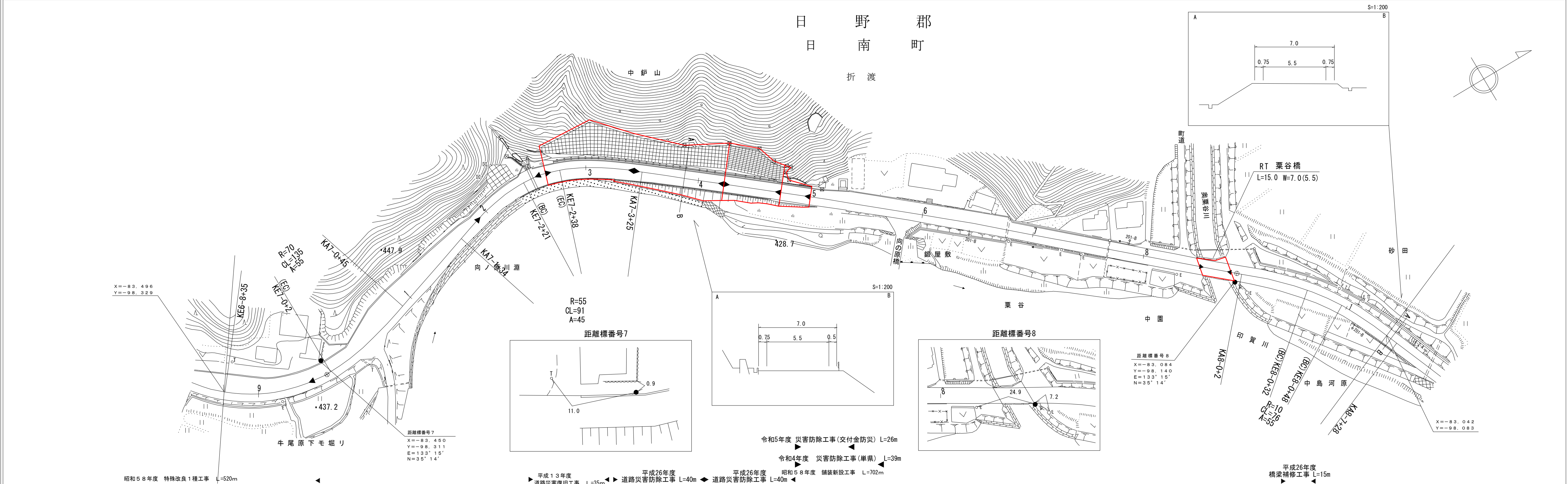
鳥 取 県



道 路 台 帳 付 図

鳥 取 県

調 製 年 月	令 和 6 年 3 月	図 面 縮 尺	1:1,000	路線コード	2 1 - 0 4 8	道 路 種 別	主 要 地 方 道	路 線 名	阿 毘 縁 菅 沢 線	区 間	6 - 9 ~ 8 - 1	図 面 番 号	2 2 - 8
---------	-------------	---------	---------	-------	-------------	---------	-----------	-------	-------------	-----	---------------	---------	---------



車 道 幅 員													
路 面 種 類													
縦 断 勾 配													
距 離 程													

アサヒコンサルタント株式会社
株式会社アトースペース
株式会社ミット

道 路 台 帳 平 面 図

車道幅員	
路面種別	
縱斷勾配	
距離程	<div style="display: flex; justify-content: space-between;"> <div>8+1 432.9</div> <div>8+6 430.9</div> <div>8+9 433.6</div> <div>9+4 429.9</div> <div>9+4 429.9</div> </div>

タイニチ技研株式会社
(株)北陽測量設計事務所
(株)広洋コンサルタント
(有)江府技研コンサルタント

鳥 取 県

日 野 郡
日 南 町

折 渡

大畑ヶ林

高 入

高入尻大畑林

印 賀

距離標番号10

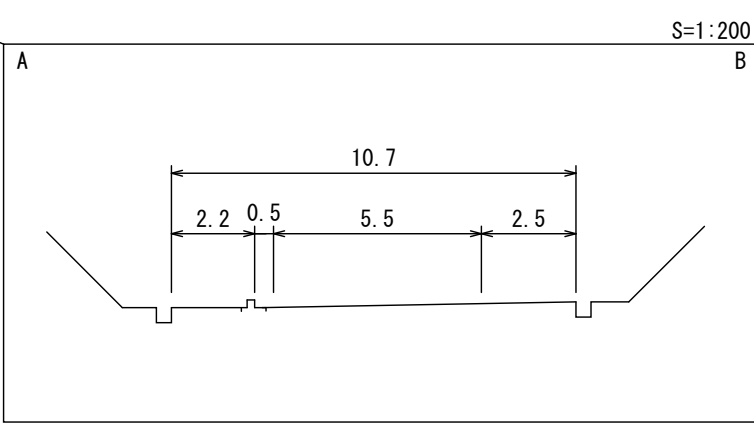
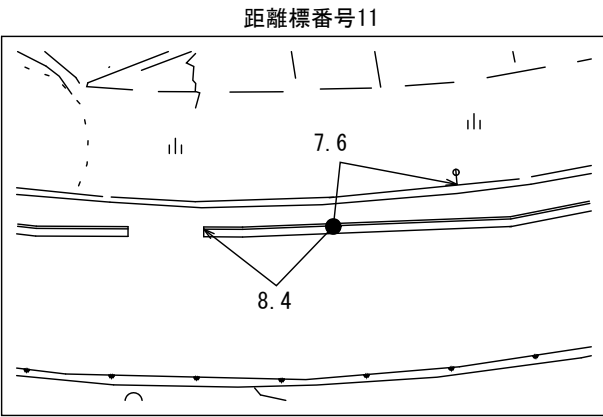
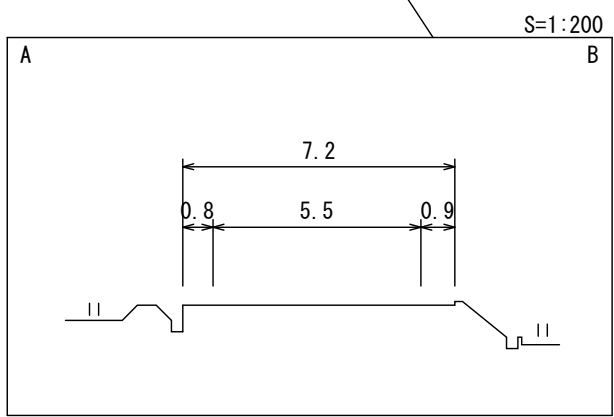
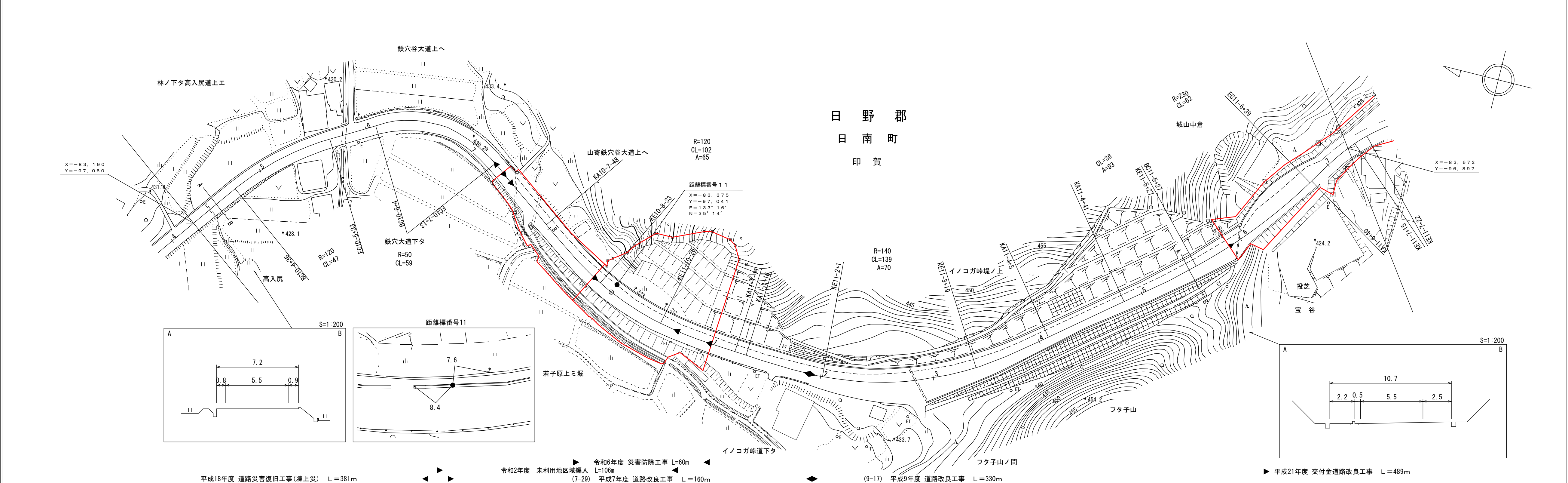
平成18年度 道路災害復旧工事(凍上災) L=381m

[illegible]

鳥 取 県

道 路 台 帳 付 図

調 製 年 月	令 和 7 年 3 月	図 面 縮 尺	1 : 1 0 0 0	路 線 コ ー ド	2 1 - 0 4 8	道 路 種 別	主要地方道	路 線 名	阿 毘 縁 菅 沢 線	区 間	1 0 - 4 ~ 1 1 - 7	図 面 番 号	2 2 - 1 1
---------	-----------------	---------	-------------	-----------	-------------	---------	-------	-------	-------------	-----	-------------------	---------	-----------



平成18年度 道路災害復旧工事(凍上災) L=381m

令和2年度 未利用地区域編入 L=106m
令和6年度 災害防除工事 L=60m
平成7年度 道路改良工事 L=160m

(9-17) 平成9年度 道路改良工事 L=330m

平成21年度 交付金道路改良工事 L=489m

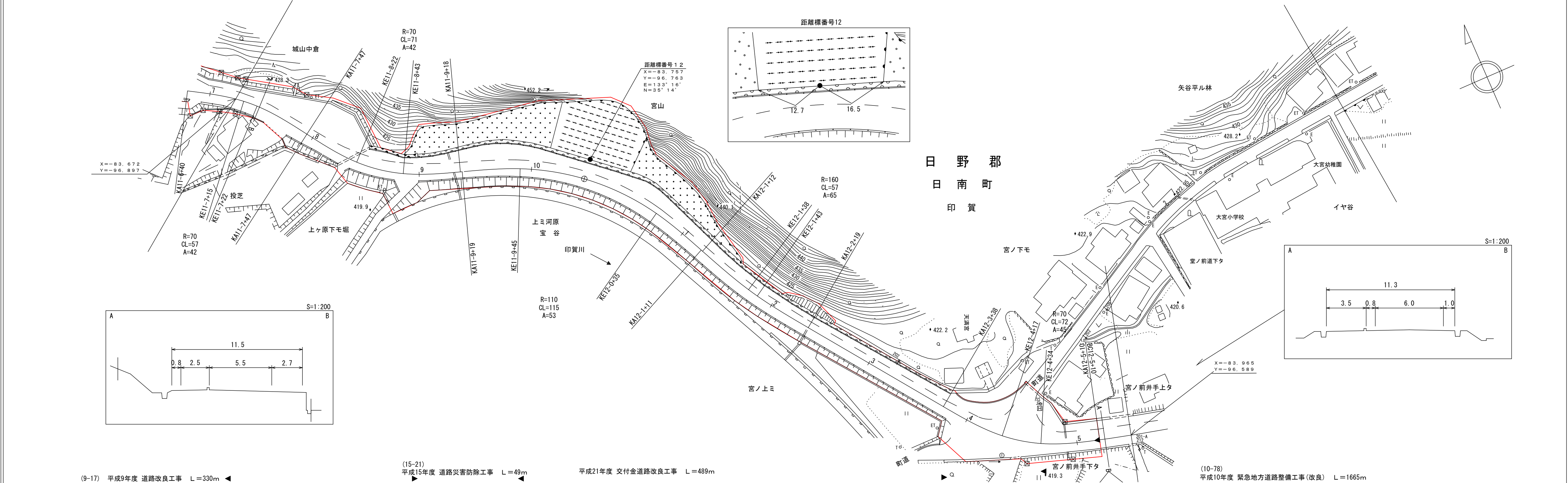
車道幅員													
路面種類													
縦断勾配	1.6%	429.3	0%	429.3	1.2%	430.6	2.7%	433.3	1.3%	435.3	7.0%		
距離程	10-4 +27		10-5 +27		10-7 +34		11-0 +45		11-5 +7				

(有)マツモトサーバイコンサルタント
株式会社アトスペース

シンワ技研コンサルタント(株)
野口技研測量事務所

鳥 取 県 道 路 台 帳 平 面 図

調 製 年 月	平成22年3月	図 面 縮 尺	1 : 1 0 0 0	路線コード	2 1 - 0 4 8	道 路 種 別	主要地方道	路 線 名	阿 毘 緑 菅 沢 線	区 間	1 1 - 8 ~ 1 2 - 5	図面番号	2 2 - 1 2
---------	---------	---------	-------------	-------	-------------	---------	-------	-------	-------------	-----	-------------------	------	-----------



車道幅員													
路面種類													
縦断勾配													
距離程													

(有)マツモトサーベイコンサルタント
(有)江府技研コンサルタント
株式会社ワーパス
シンワ技研コンサルタント
(株)日新コンサルタント
(株)小坂測量事務所

鳥 取 県

[illegible][illegible]

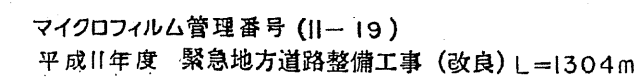
(株) 目新コンサルタント
(有) 江府技研コンサルタン卜

鳥 取 県

[illegible]

鳥 取 県

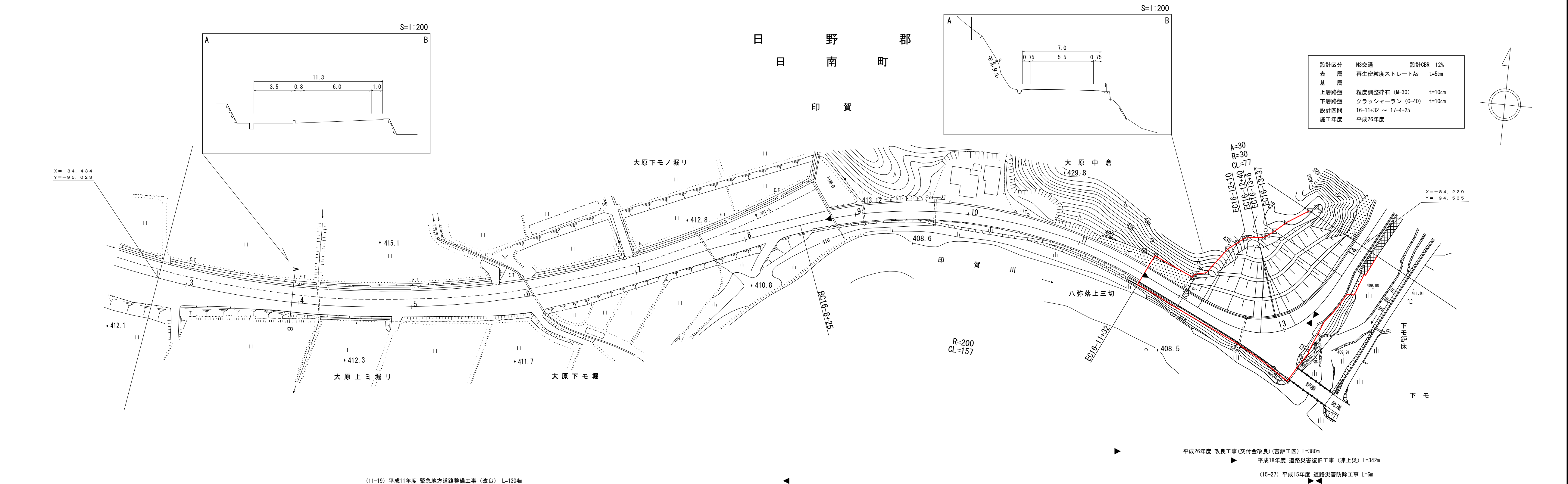
(有)江府技研コンサルタント

[illegible]

道 路 台 帳 付 図

鳥 取 県

調 整 年 月	平 成 27 年 3 月	図 面 縮 尺	1 : 1000	路線コード	21-048	道 路 種 別	主 要 地 方 道	路 線 名	阿 毘 縁 菅 沢 線	区 間	16-3 ~ 16-14	図 面 番 号	22-16
---------	--------------	---------	----------	-------	--------	---------	-----------	-------	-------------	-----	--------------	---------	-------



設計区分	N3交通	設計CBR	12%
表 層	再生密粒度ストレートAs	t=5cm	
基 層			
上層路盤	粒度調整碎石 (M-30)	t=10cm	
下層路盤	クラッシャーラン (C-40)	t=10cm	
設計区間	16-11+32 ~ 17-4+25		
施工年度	平成26年度		

車 道 幅 員		W=6.0	16-8 +39	W=5.5	
路 面 種 別					
縦 断 勾 配		0.7%	413.9	0.8%	413.1
距 離 程			16-6 +39		16-11 +12
					16-12 +22
					16-13 +22
					413.7
					4.7%

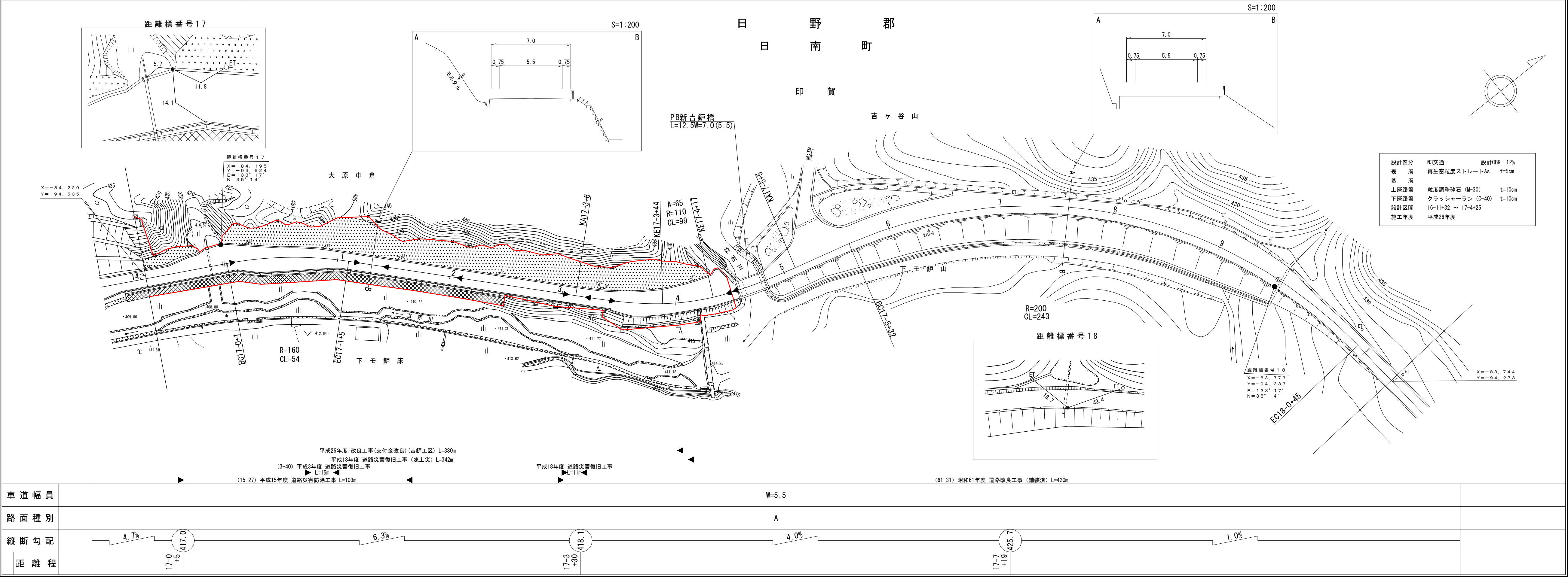
野口技研有限公司
アートスペース

シノケン
株式会社
江府技研
コンサル
タント
(株)

道 路 台 帳 付 図

鳥 取 県

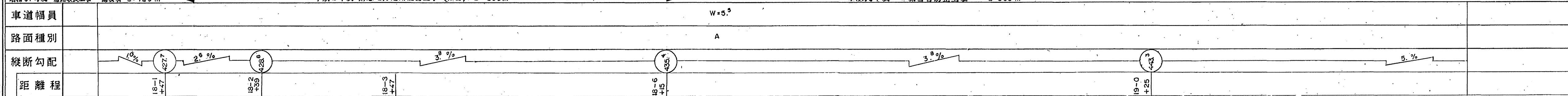
調 整 年 月	平成 27 年 3 月	図 面 縮 尺	1 : 1000	路線コード	21-048	道 路 種 別	主 要 地 方 道	路 線 名	阿 毘 緑 菅 沢 線	区 間	16-14 ~ 18-1	図 面 番 号	22-17
---------	-------------	---------	----------	-------	--------	---------	-----------	-------	-------------	-----	--------------	---------	-------



野口技研株式会社
有限会社アイテックス

阿蘇コンサルタント(株)
有限会社江崎

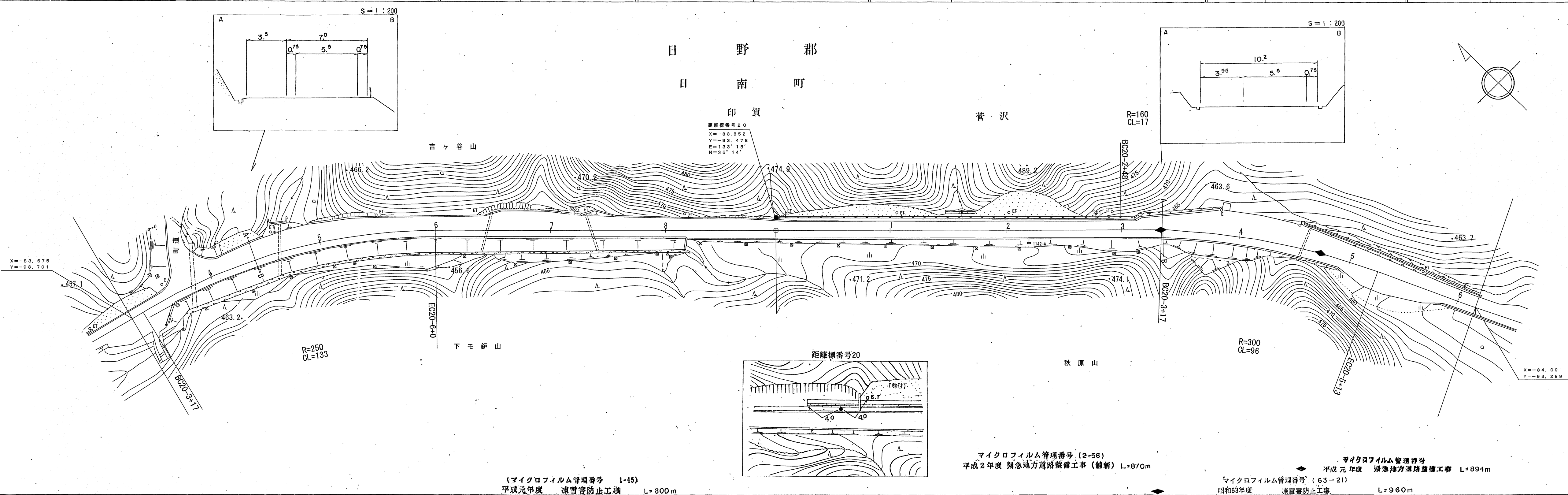
鳥取県



道 路 台 帳 平 面 図

鳥 取 県

調 製 年 月	平 成 3 年 3 月	図 面 縮 尺	1 : 1000	路線コード	21-048	道 路 種 別	主要地方道	路 線 名	阿 毘 縁 菅 沢 線	区 間	19-3~20-6	図 面 番 号	22-19
---------	-------------	---------	----------	-------	--------	---------	-------	-------	-------------	-----	-----------	---------	-------



車道幅員													
路面種別													
縦断勾配													
距離程													

サンイン技術コンサルタント