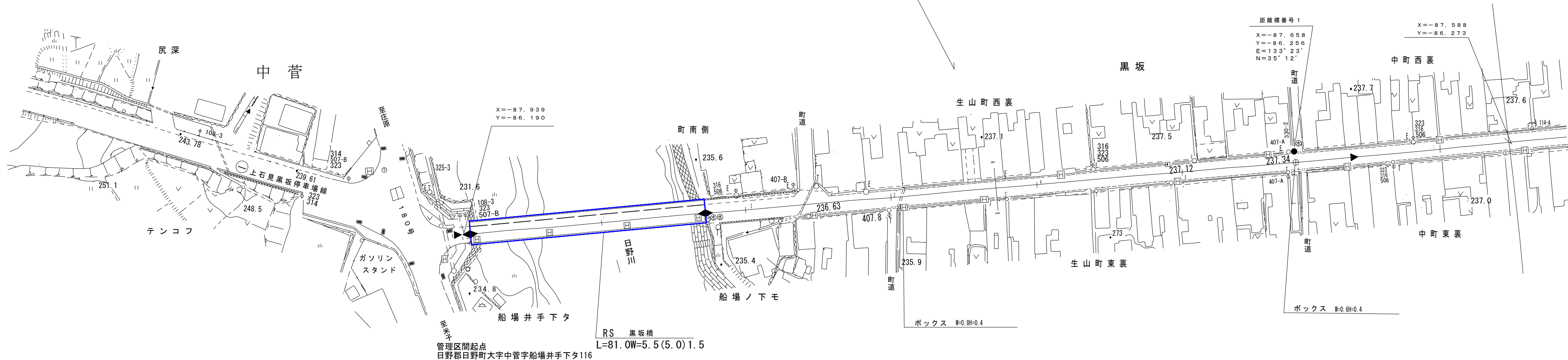
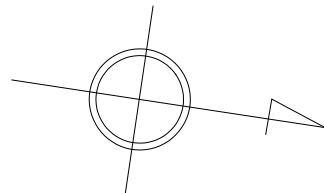
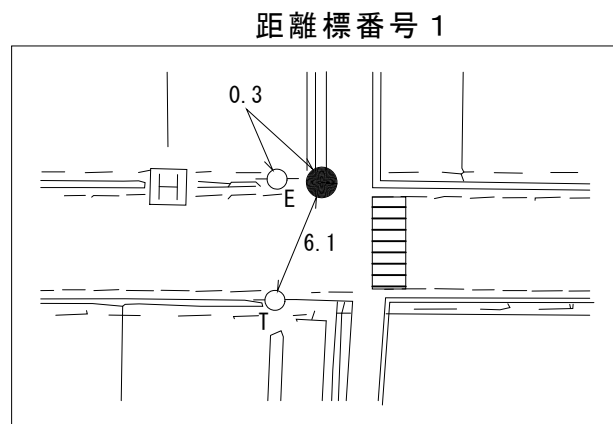
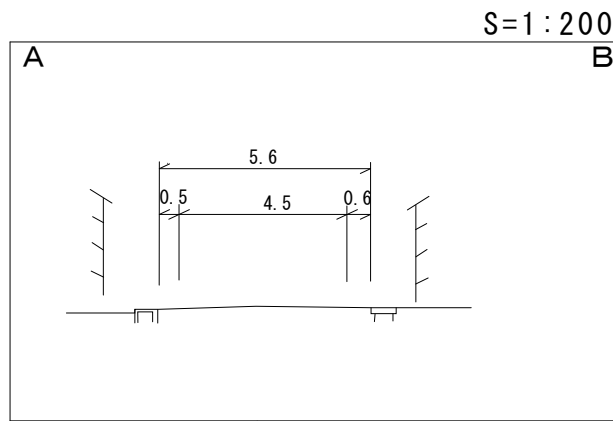


道 路 台 帳 付 図

鳥 取 県

調 製 年 月	令 和   2   年   3   月	図 面 縮 尺	1:1,000	路 線 コー ド	21－046	道 路 種 別	主 要 地 方 道	路 線 名	日   野   溝   口   線	区   間	0－0～1－1	図 面 番 号	3 4－1
---------	---------------------	---------	---------	----------	--------	---------	-----------	-------	-------------------	-------	---------	---------	-------

日 野 郡  
日 野 町



管理区間起点  
日野郡日野町大字中菅字船場井手下タ116

令和元年度 橋梁補修工事 L=81m  
平成6年度 自転車歩行車道設置工事 L=5m (6-49)  
平成28年度 橋梁補修工事 L=81m

平成7年度 道路改良工事 L=758m (7-25)

平成20年度 舗装補修工事 L=535m

車 道 幅 員		W=5.0			W=4.5					
路 面 種 類										
縦 断 勾 配		237.2	1.2%	237.8	1.9%	236.5	0.6%	237.3	0.0%	
距 離 程		0-0 +0		0-1 +1		0-2 +21		0-5 +6		

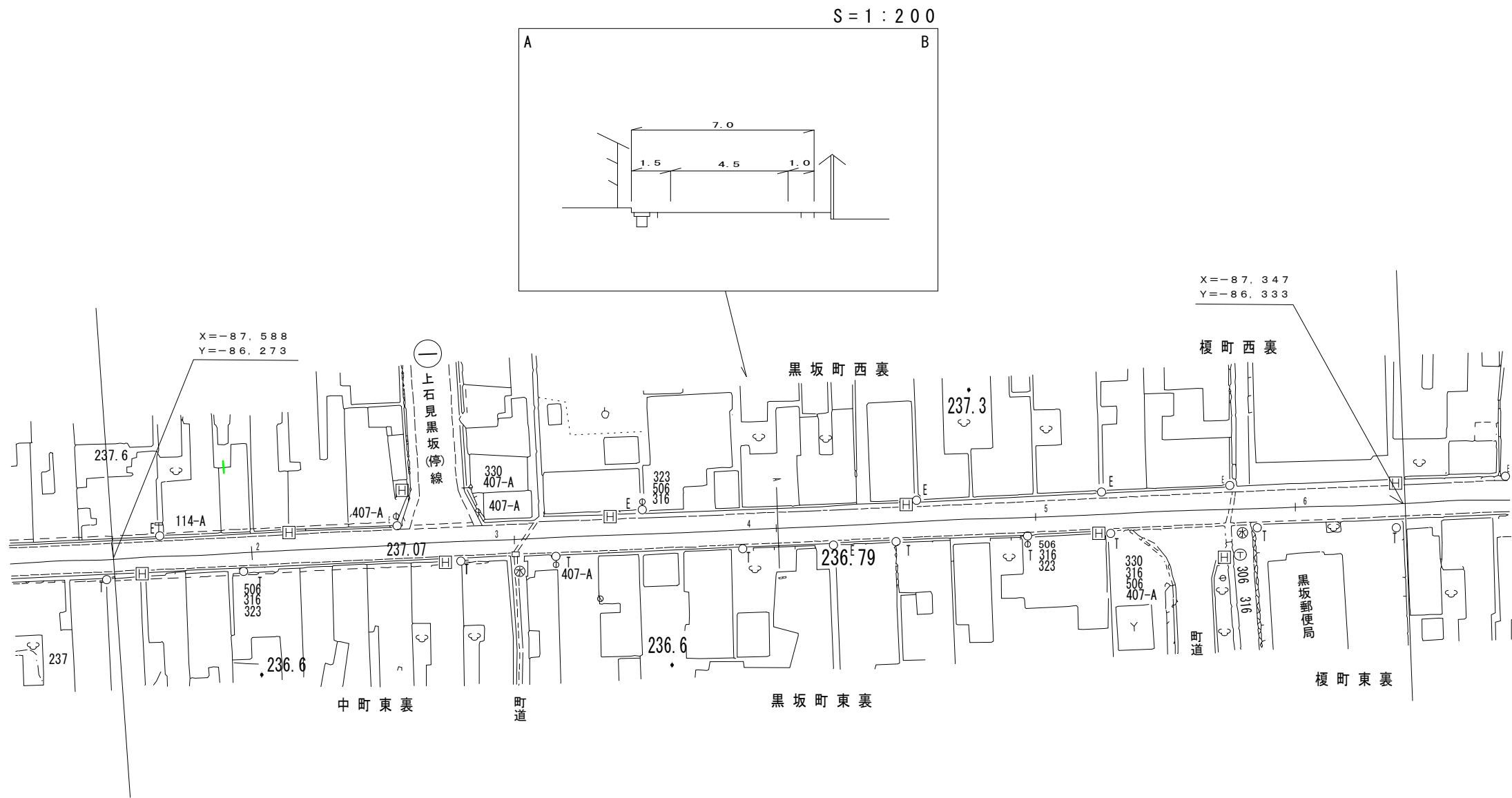
シンワ技研コンサルタント  
株式会社  
測量設計部

（ア）  
（有）  
株式会社  
測量設計部

鳥 取 県

道 路 台 帳 平 面 図

調 製 年 月	平 成   2 1   年   3   月	図 面 縮 尺	1:1,000	路 線 コー ド	21－046	道 路 種 別	主 要 地 方 道	路 線 名	日 野 溝 口 線	区 間	1－2～1－6	図 面 番 号	3 4－2
---------	-----------------------	---------	---------	----------	--------	---------	-----------	-------	-----------	-----	---------	---------	-------



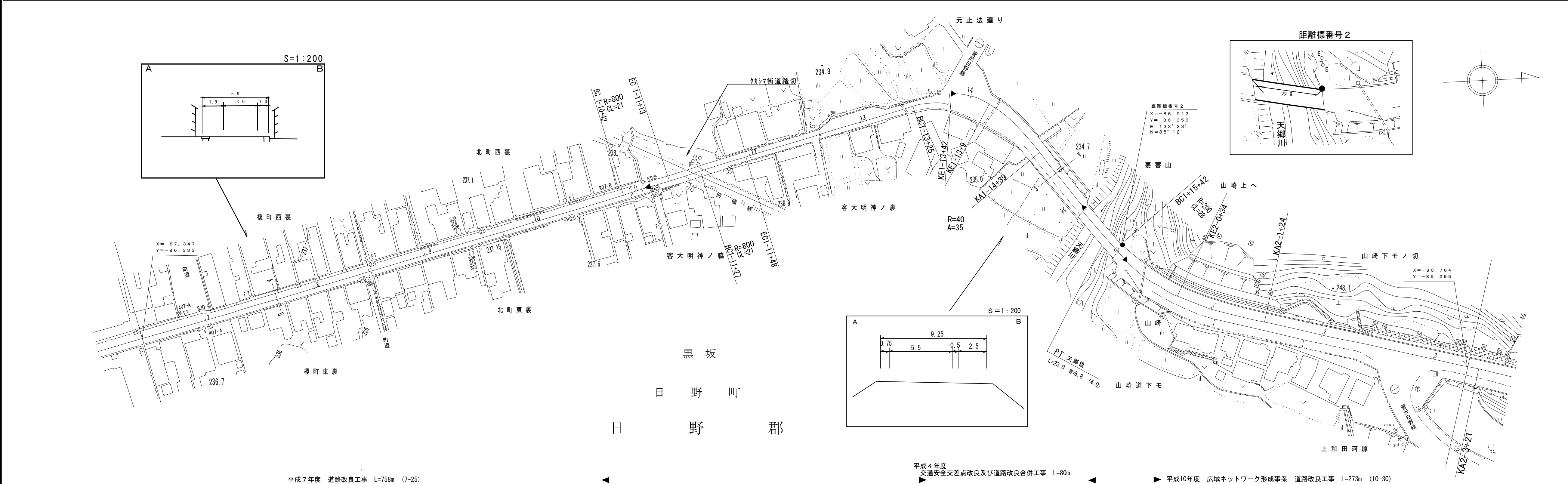
ア  
ジ  
ア  
航  
測  
株  
式  
有  
限  
公  
司  
小  
坂  
測  
量  
事  
務  
所  
株  
式  
会  
社  
目  
次  
接  
続  
研

平成 7 年度 道路改良工事 L=758m (7-25)									
車 道 幅 員	W=4.5								
路 面 種 類	A								
縦 断 勾 配									
距 離 程	1+27	1+37	1+57	1+62					

道 路 台 帳 平 面 図

鳥 取 県

調 製 年 月	平 成   2 1   年   3   月	図 面 縮 尺	1:1,000	路 線 コード	21－046	道 路 種 別	主 要 地 方 道	路 線 名	日 野 溝 口 線	区 間	1－6～2－3	図 面 番 号	3 4－3
---------	-----------------------	---------	---------	---------	--------	---------	-----------	-------	-----------	-----	---------	---------	-------



車 道 幅 員		W=4.5 1-6 +44		W=3.0										W=5.5		W=4.0		W=6.0		
路 面 種 類		A										B		A		C		A		
縦 断 勾 配																				
距 離 程		1-8 +22		1-11 +44		1-12 +44		1-14 +44		2-0 +5		2-0 +22		2-1 +2		2-3 +2				

(有)江府技術コンサルタント  
株式会社日化技研



## 鳥 取 県

「この地図は、国土交通省国土地理院の承認を得て、同院所管の測量標及び測量成果を使用して調整したものである。」  
(承認番号) 昭54 中公第 32 号

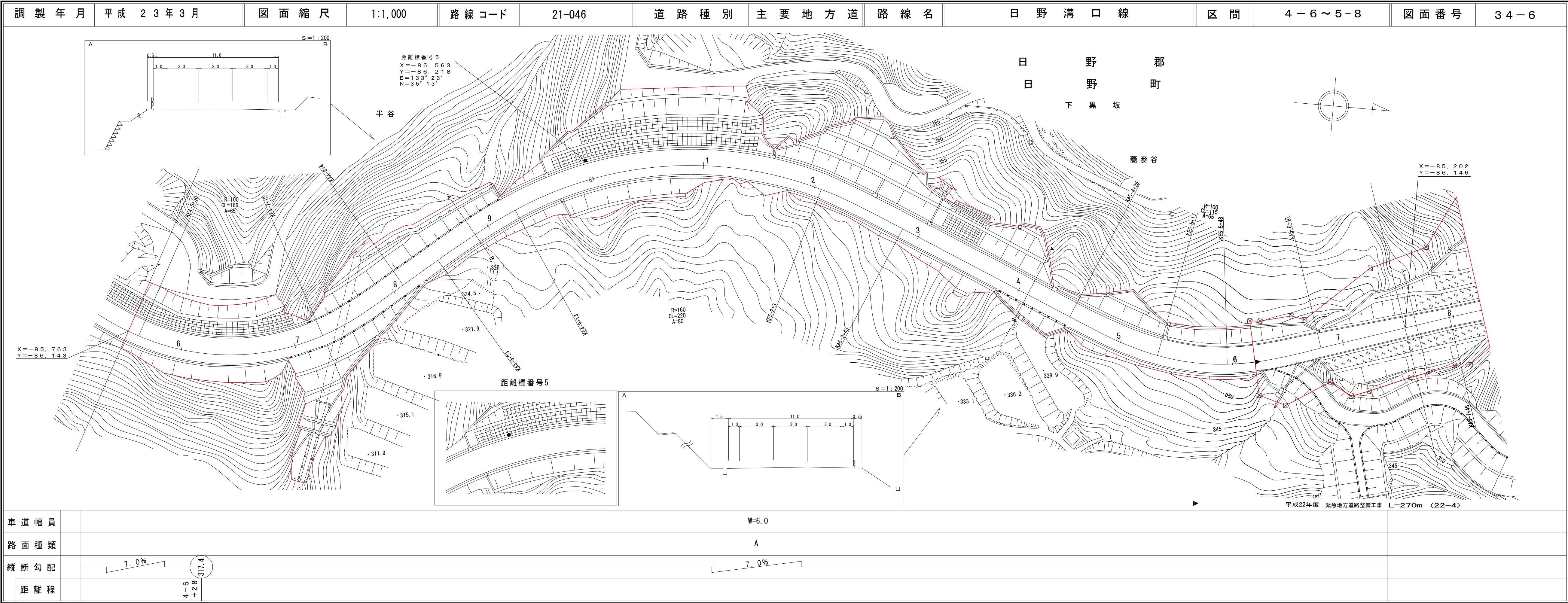
ダイニチ技術株式会社  
(有)江府技術コンサルタン  
株式会社日新コンサルタン

## 鳥 取 県



鳥 取 県

道 路 台 帳 平 面 図



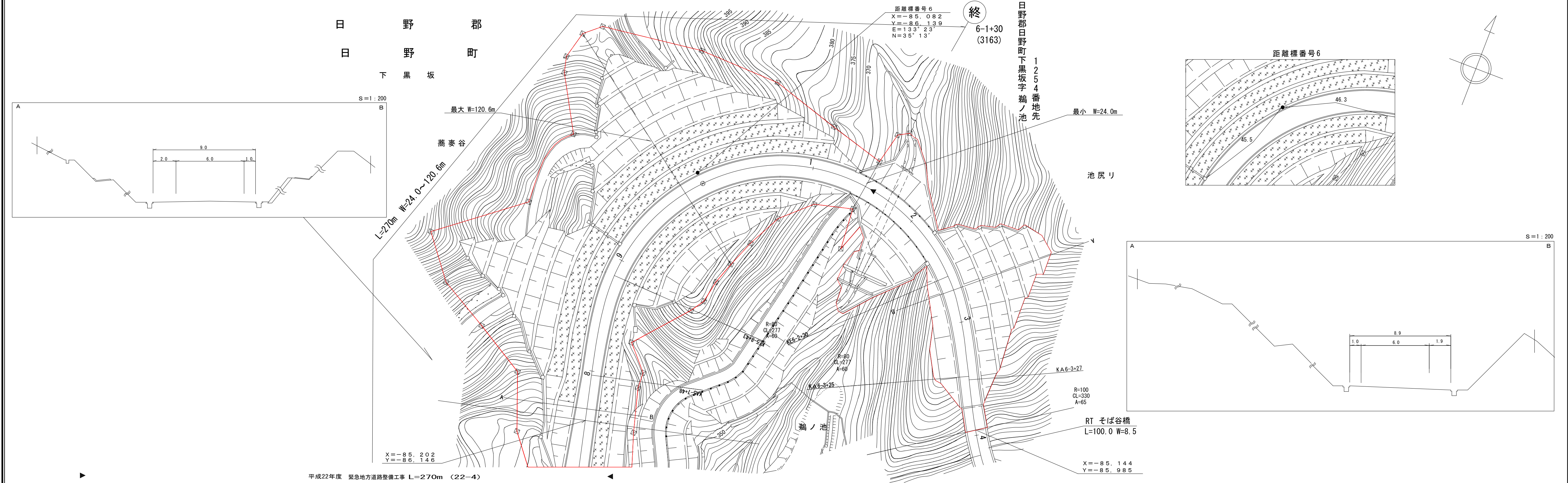
有限会社  
井川測量  
有限会社  
サンコー  
測量



道路台帳平面図

鳥取県

調製年月	平成 23 年 3 月	図面縮尺	1:1,000	路線コード	21-046	道路種別	主要地方道	路線名	日野溝口線	区間	5－8～6－4	図面番号	34－7
------	-------------	------	---------	-------	--------	------	-------	-----	-------	----	---------	------	------



車道幅員	W=6.0
路面種類	A
縦断勾配	7.0%
距離程	6-1+26 369.7 6-3+28 376.9 7.0%

有限会社川サメ  
有限会社井ノ口  
測量工事部



## 鳥 取 県

		<p>日 野 郡 日 野 町 下 黒 坂</p> <p>距離標番号 7</p>
<p>平成22年度 道路改良工事 L=298m</p>		
車 道 幅 員	W=6.0	
路 面 種 類	A	
縦 断 勾 配	7.0%	
距 離 程	6-5 +28 384.4	7-1 +28 405.4



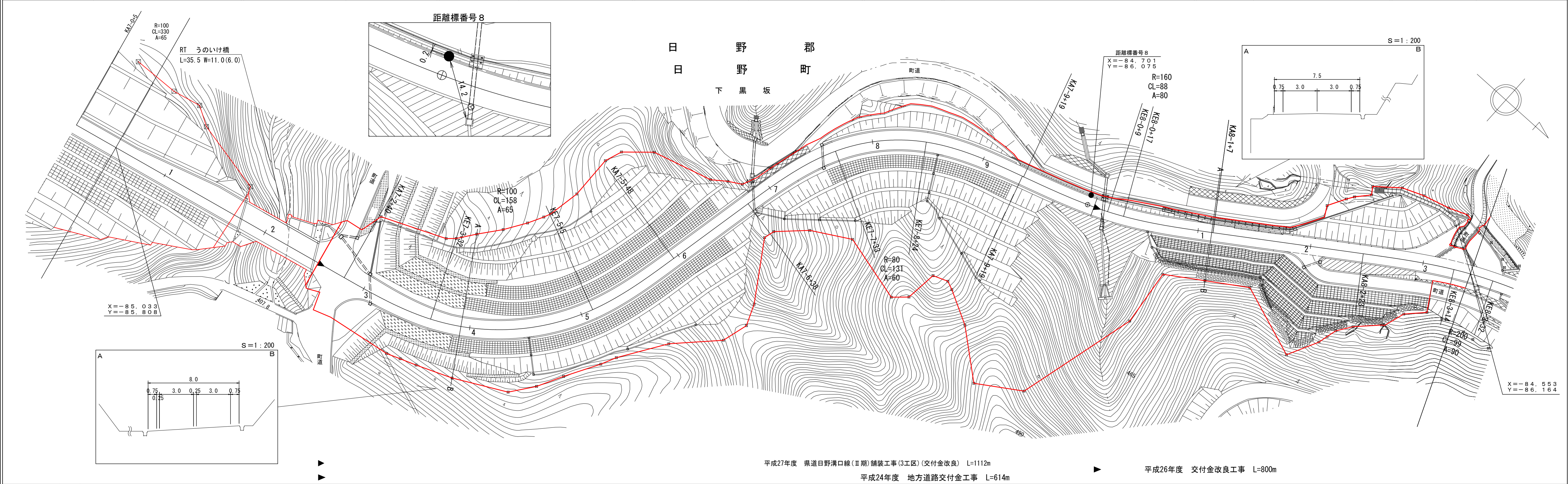
道路台帳付図

鳥取県

調製年月	平成28年3月	図面縮尺	1:1,000	路線コード	21-046	道路種別	主要地方道	路線名	日野溝口線	区間	7-0~8-3	図面番号	34-9
------	---------	------	---------	-------	--------	------	-------	-----	-------	----	---------	------	------

株式会社日新コンサルタント  
井川測量有限公司  
株式会社アートスペース

アサヒコンサルタント株式会社  
（有）イズミ設計コンサルタント  
大山測地設計株式会社  
株式会社シー・エス



車道幅員	W=6.0
路面種類	A
縦断勾配	7.0% 0.0% 1.4%
距離程	7-2 +28 408.9 7-2 +36 408.9 8-3 +26 446.7



## 鳥 取 県

有限会社 シー・エス



## 鳥 取 県

「この地図は、国土交通省国土地理院の承認を得て、同院所管の測量標及び測量成果を使用して調整したものである。 (承認番号) 昭54 中公第 32 号」

株式会社日新コンサルタンツ  
井川測量有限公司  
有限会社 サンコー測量  
アサヒコンサルタンツ株式会社  
(有)イズミ設計コンサルタンツ  
大山測地設計株式会社