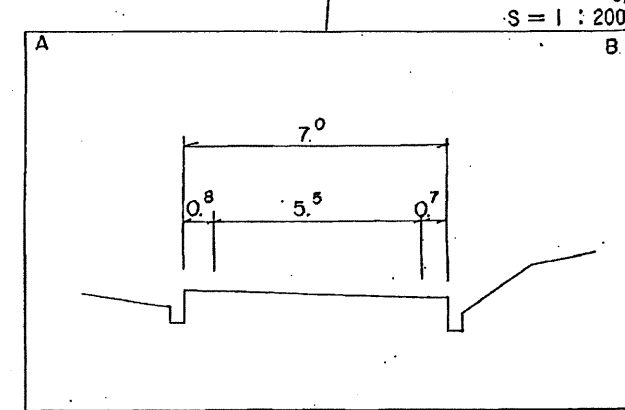
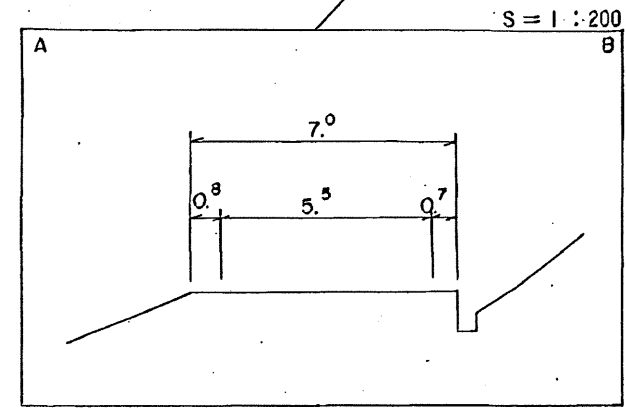
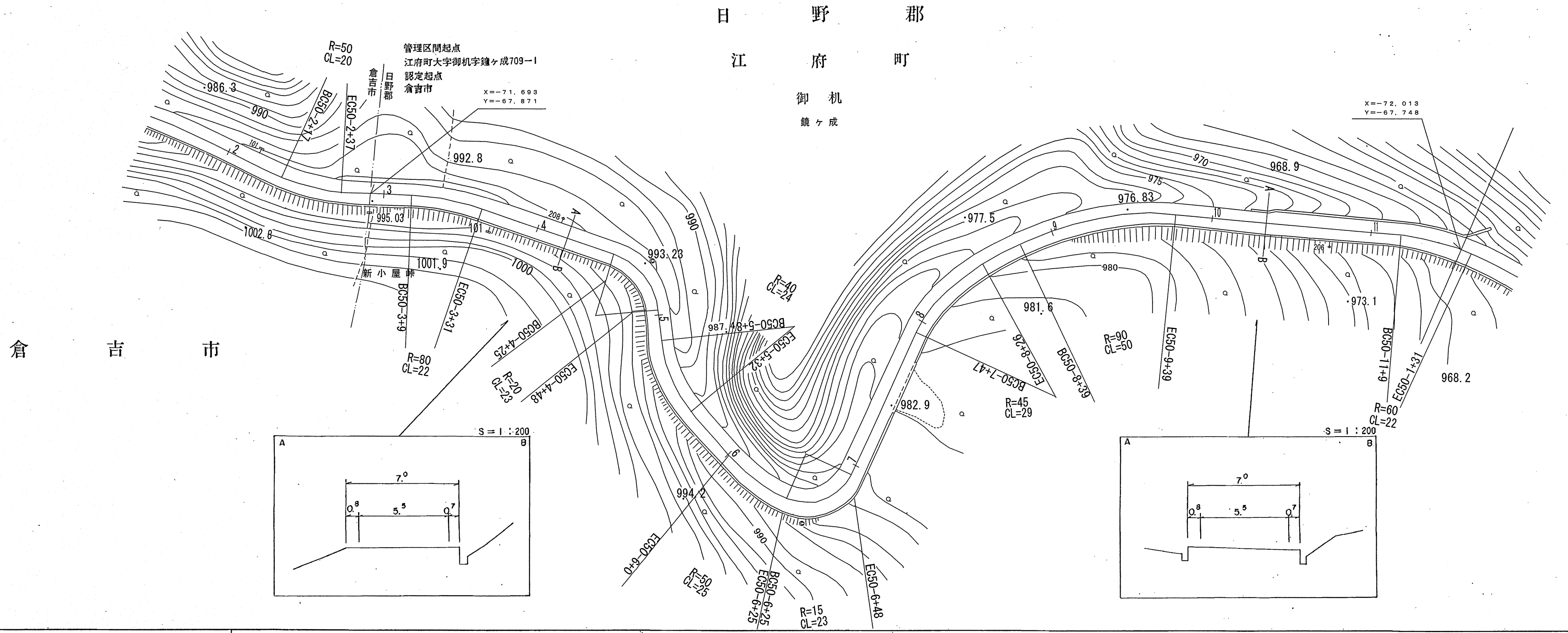


鳥 取 県

調 製 年 月	昭 和 57 年 9 月	図 面 縮 尺	1 : 1000	路 線 コード	21-045	道 路 種 別	主 要 地 方 道	路 線 名	倉 吉 江 府 溝 口 線	区 間	50-3~50-11	図 面 番 号	90-43
---------	--------------	---------	----------	---------	--------	---------	-----------	-------	---------------	-----	------------	---------	-------

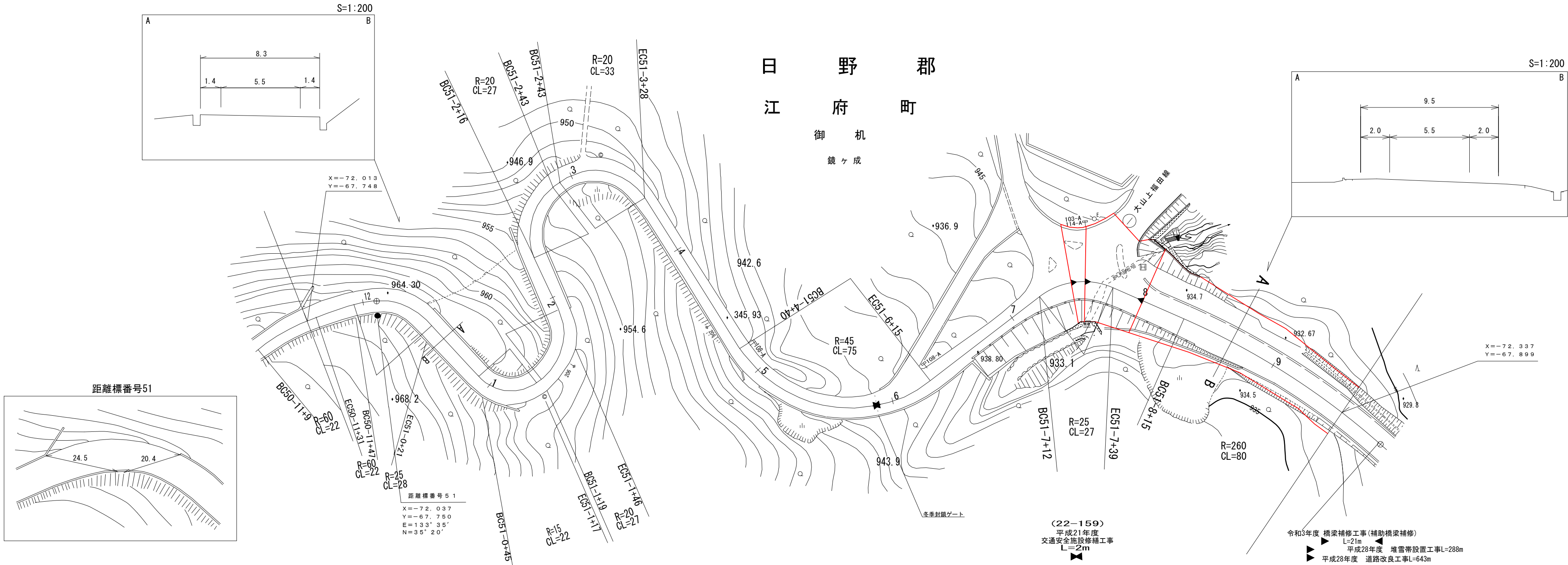


車道幅員												
路面種別												
縦断勾配	995.0	0%	995.0	4.4%	992.0	8.8%	988.0	6.1%	985.0	8.1%		
距離程	50-2 +46		50-3 +35		50-4 +39		50-5 +31		50-6 +30			

鳥 取 県

道 路 台 帳 付 図

調 整 年 月	令 和 4 年 3 月	図 面 縮 尺	1 : 1,000	路線コード	2 1 - 0 4 5	道 路 種 別	主 要 地 方 道	路 線 名	倉 吉 江 府 溝 口 線	区 間	5 0 - 1 1 ~ 5 1 - 9	図 面 番 号	9 0 - 4 4
---------	-----------------	---------	-----------	-------	-------------	---------	-----------	-------	---------------	-----	---------------------	---------	-----------



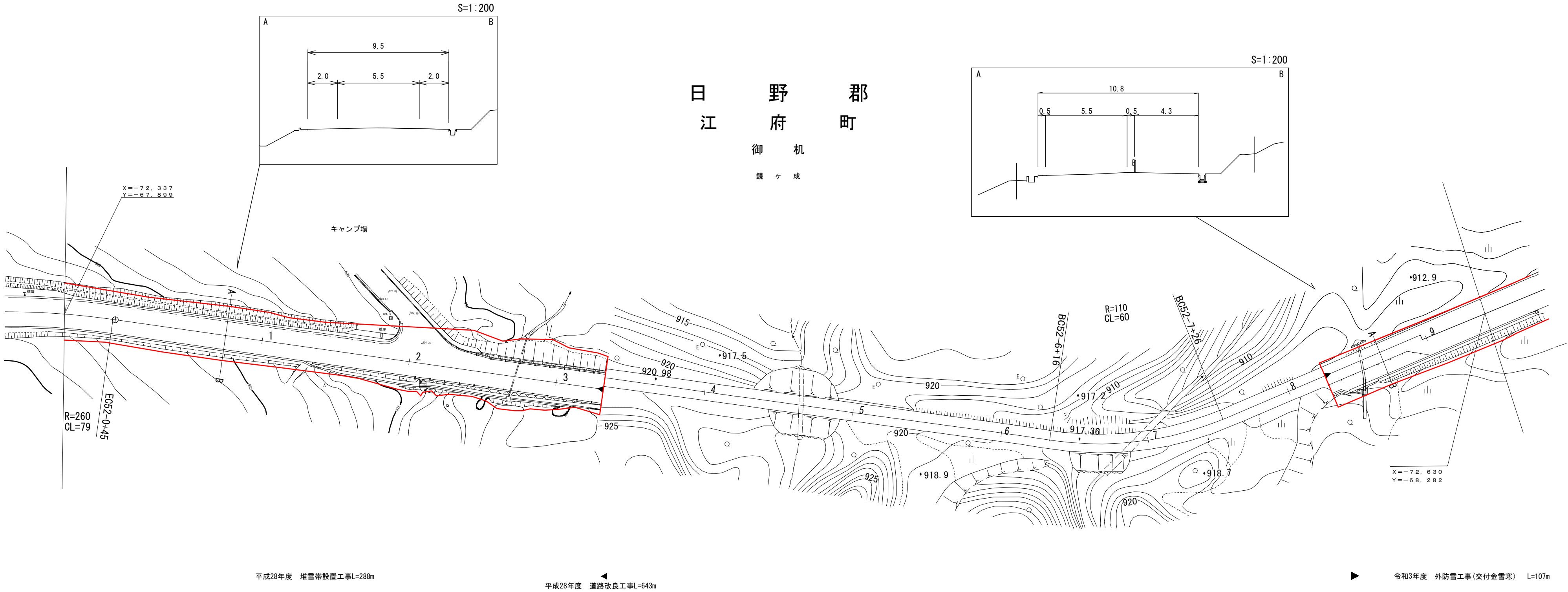
車 道 幅 員	W=5.5											
路 面 種 類	A											
縦 断 勾 配	8.4% 7.2% 6.1% 2.7% 4.9%											
距 離 程	52-4 +3.5	52-5 +3.5	52-6 +3.5	52-7 +3.5	52-8 +1.5	52-9 +1.5	52-10 +1.5	52-11 +1.5	52-12 +1.5	52-13 +1.5	52-14 +1.5	52-15 +1.5

アサヒコンサルタント株式会社
株式会社アイテック
株式会社アトスペース

道 路 台 帳 付 図

鳥 取 県

調 整 年 月	令 和 4 年 3 月	図 面 縮 尺	1:1,000	路線コード	21-045	道 路 種 別	主 要 地 方 道	路 線 名	倉 吉 江 府 溝 口 線	区 間	52-0～52-9	図 面 番 号	9 0 - 4 5
---------	-----------------	---------	---------	-------	--------	---------	-----------	-------	---------------	-----	-----------	---------	-----------



車 道 幅 員		W=5. 5				52-3 +16	W=5. 0						52-8 +31	W=5. 5			
路面 種 類		A															
縦 断 勾 配		<p>4.9% 929.7 922.7 6.0% 921.8 3.8% 920.9 1.0% 920.4 2.0% 919.4 5.2% 916.8 3.8% 913.0 4.4%</p>															
距 離 程		52-0 +27	52-3 +43	52-3 +16	52-3 +38	52-4 +38	52-5 +38	52-6 +38	52-8 +38								

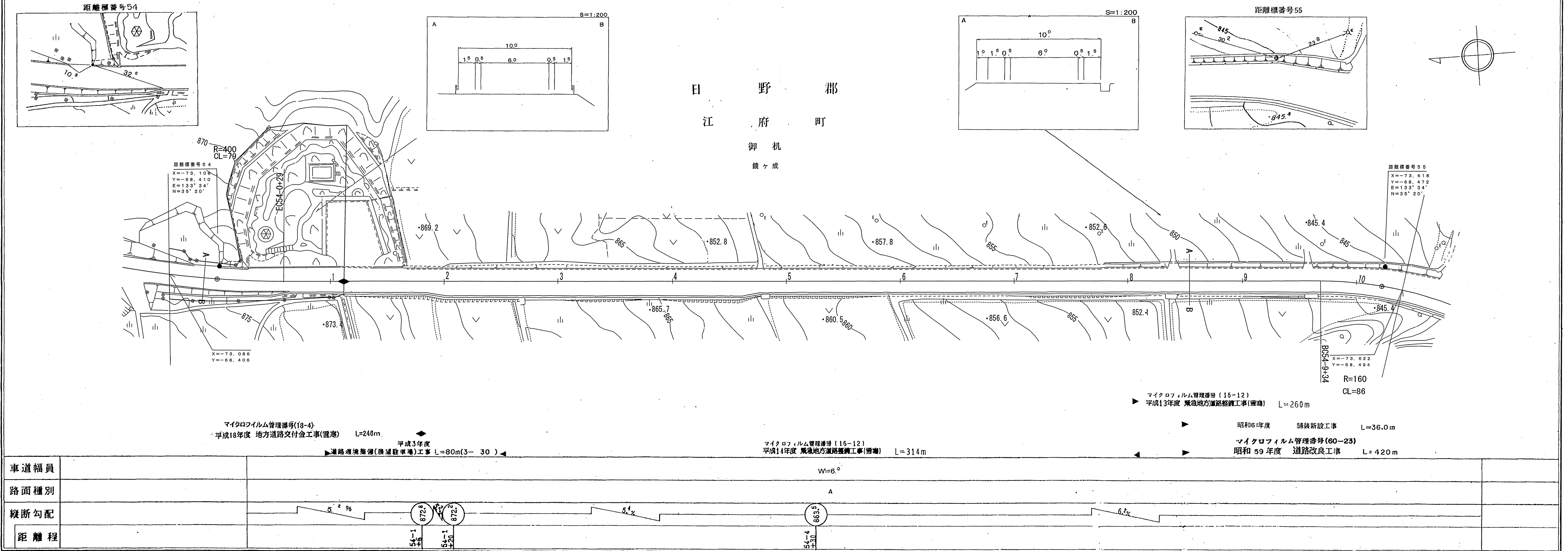
有限会社マツモトサーベイコンサルタント
アサヒコンサルタント株式会社
株式会社アイテック株式会社

鳥 取 県

[illegible]

株式会社マツモトサ―ベイコンサルタント 株式会社 アイテック

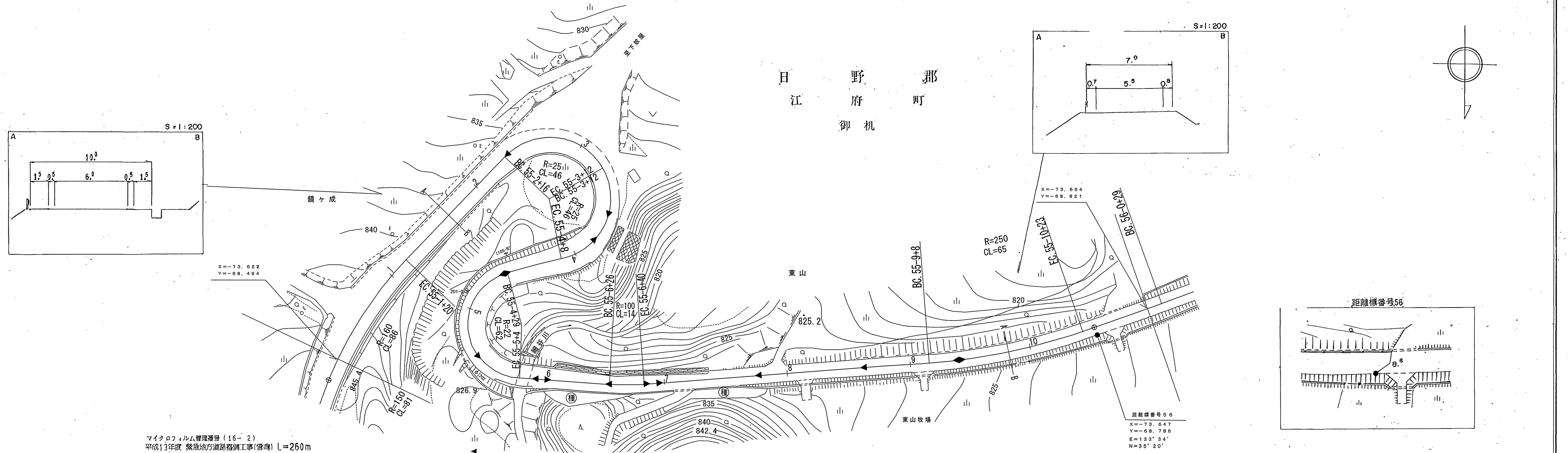
鳥 取 県



道 路 台 帳 平 面 図

鳥 取 県

調 製 年 月	平 成 18 年	3 月	図 面 縮 尺	1 : 1000	路 線 コード	21 - 045	道 路 種 別	主 要 地 方 道	路 線 名	倉 吉 江 府 溝 口 線	区 間	55 - 0 ~ 56 - 0	図 面 番 号	90 - 48
---------	----------	-----	---------	----------	---------	----------	---------	-----------	-------	---------------	-----	-----------------	---------	---------



マイクロフィルム管理番号 (16-2)
平成13年度 緊急地方道路整備工事(雪害) L=260m

マイクロフィルム管理番号 (60-23)
昭和59年度 道路改良工事 L=420m

昭和56年度 道路改良工事 L=13m
昭和56年度 道路災害防除工事 L=27m

昭和56年度 道路災害防除工事 L=43m

平成17年度 舗装補修工事 L=92m
昭和60年度 舗装新設工事 L=240m
昭和58年度 舗装新設工事 L=660m

昭和59年度 舗装新設工事 L=260m

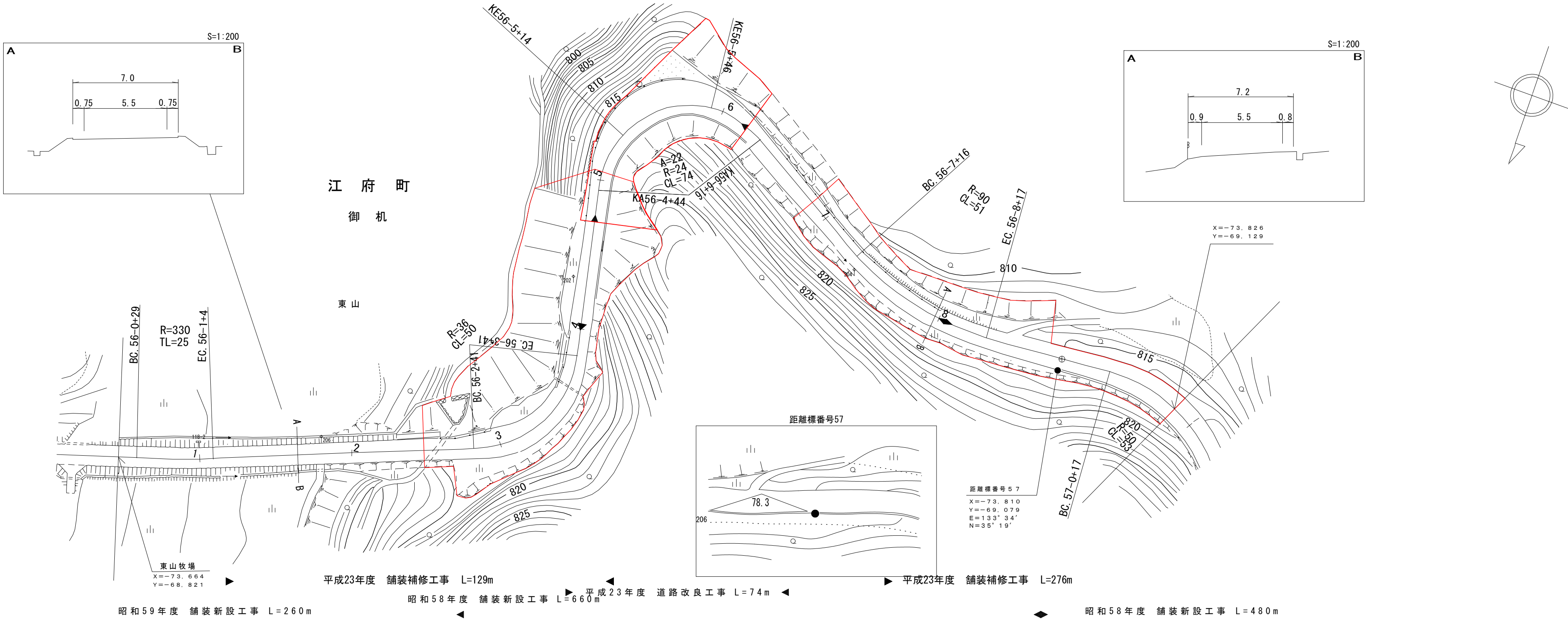
車道幅員	W=6.0	55-2	55-3	55-4	55-5	55-6	55-7	55-8
路面種別								
縦断勾配	845.0	837.5	835.0	831.6	828.0	824.9	821.4	817.9
距離程	55-0	55-1	55-2	55-3	55-4	55-5	55-6	55-7

(有) 米子測量有限公司
有限会社 日新測量設計
野口技研有限公司
イヌミ設計コンサルタント

道路台帳平面図

鳥取県

調製年月	平成 24 年 3 月	図面縮尺	1:1,000	路線コード	21-045	道路種別	主要地方道	路線名	倉吉江府溝口線	区間	56-0~57-1	図面番号	90-49
------	-------------	------	---------	-------	--------	------	-------	-----	---------	----	-----------	------	-------



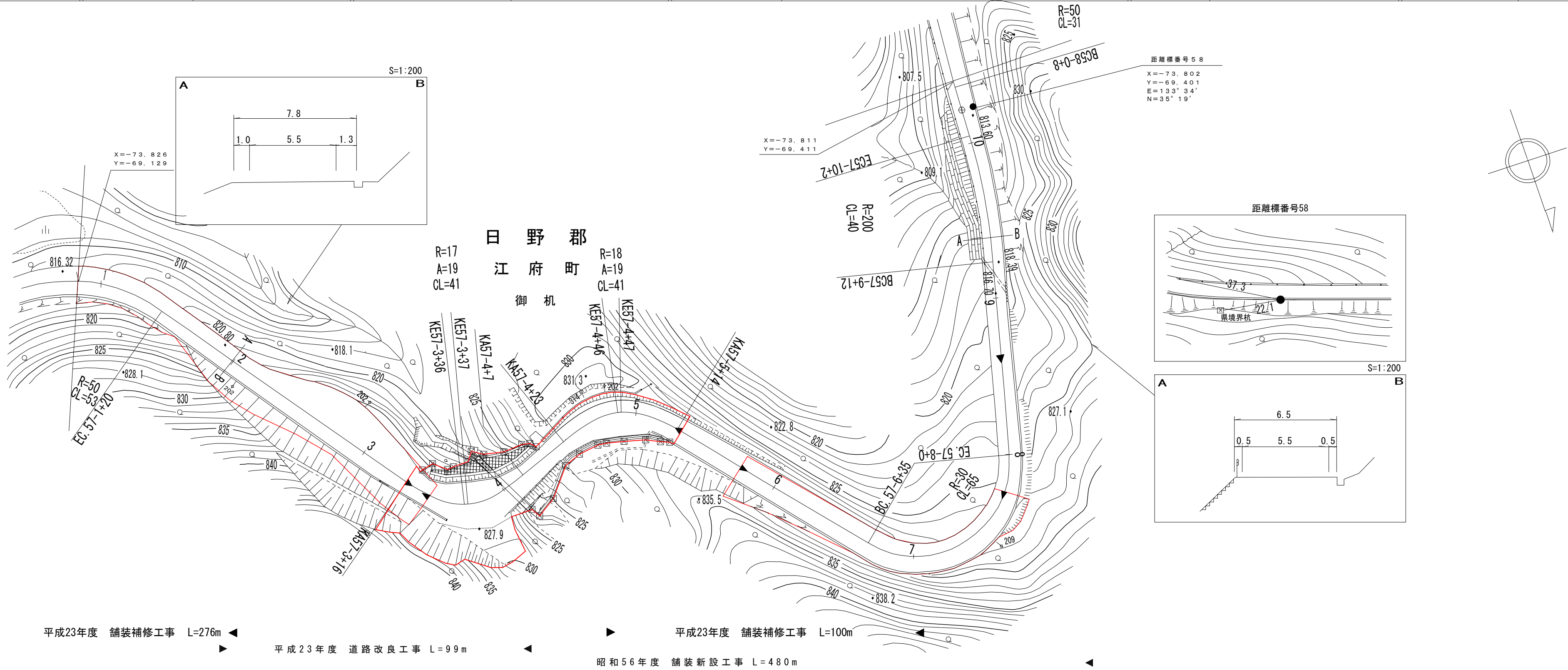
車道幅員	W=5.5											
路面種類	A											
縦断勾配	5.6%	5.2%	0.8%	1.3%	1.1%	0.4%	2.5%	1.2%	1.3%	0.5%	9.1%	9.5%
距離程	55-9 +40	56-1 +32	56-3 +2	56-4 +2	56-5 +6	56-6 +10	56-7 +12	56-8 +25	57-0 +37	57-1 +37		

有権
限会
社
米子
サ
ル
タ
ン
ト
株
式
有
限
公
司
測
量
部

道 路 台 帳 平 面 図

鳥 取 県

調 製 年 月	平 成 2 4 年 3 月	図 面 縮 尺	1 : 1, 0 0 0	路 線 コ ー ド	2 1 - 0 4 5	道 路 種 別	主 要 地 方 道	路 線 名	倉 吉 江 府 溝 口 線	区 間	5 7 - 1 ~ 5 8 - 0	図 面 番 号	9 0 - 5 0
---------	---------------	---------	--------------	-----------	-------------	---------	-----------	-------	---------------	-----	-------------------	---------	-----------



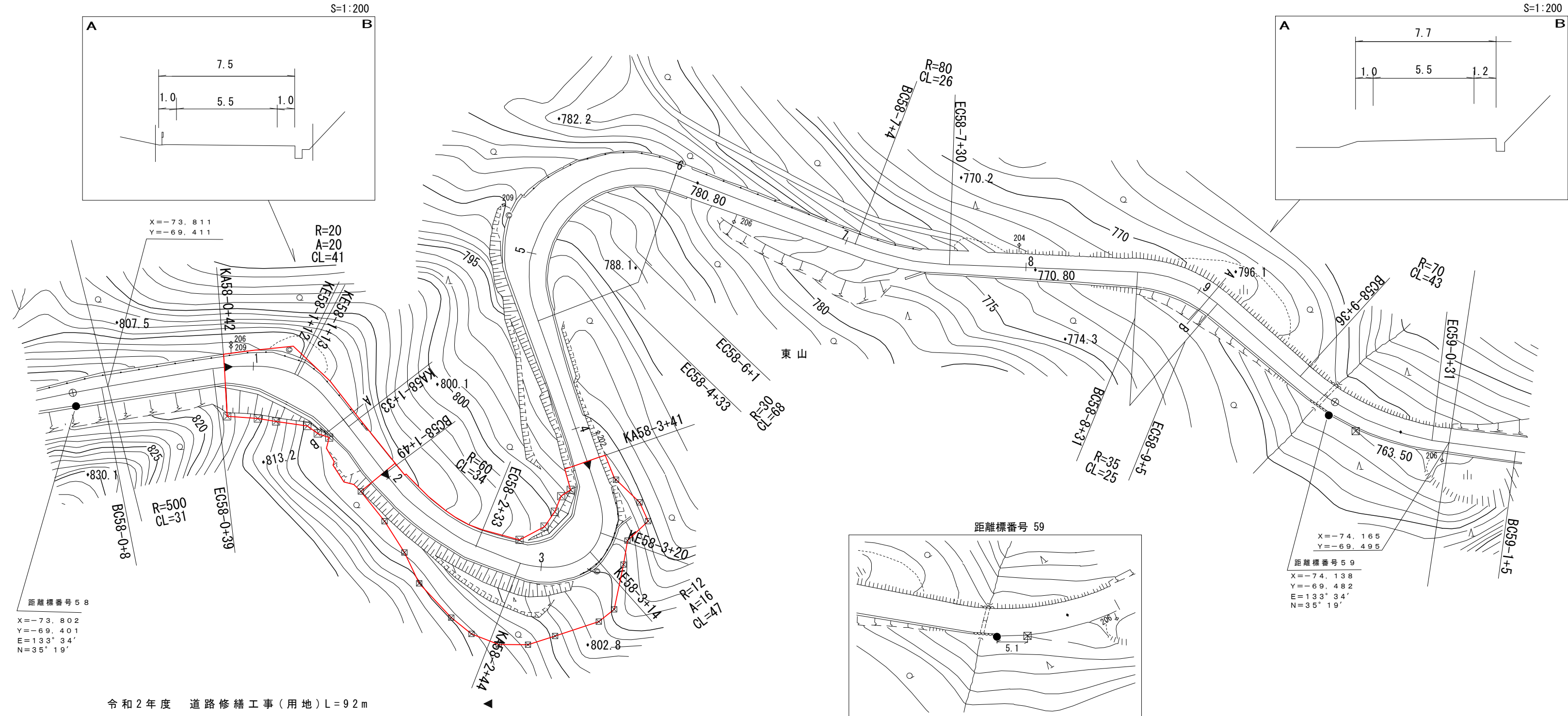
車 道 幅 員	W=5.5
路 面 種 類	
縦 断 勾 配	9.5% 824.4 4.9% 826.9 3.9% 829.3 1.7% 829.6 0.0% 829.6 1.5% 827.3 10.3% 816.7 1.9% 815.6
距 離 程	57-2 +37 57-3 +20 57-4 +22 57-4 +42 57-5 +12 57-7 +13 57-9 +2 57-9 +46

ダイニチ技術株式会社
有限会社サンコー測量
椿コンサルタント株式会社

道 路 台 帳 付 図

鳥 取 県

調 製 年 月	令和 3 年 3 月	図 面 縮 尺	1:1,000	路 線 コー ド	21-045	道 路 種 別	主 要 地 方 道	路 線 名	倉 吉 江 府 溝 口 線	区 間	58-0～59-0	図 面 番 号	90-51
---------	------------	---------	---------	----------	--------	---------	-----------	-------	---------------	-----	-----------	---------	-------

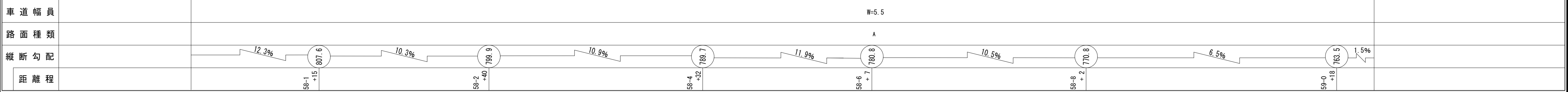


距離標番号 58
X=-73.802
Y=-69.401
E=133°34'
N=35°19'

距離標番号 59
X=-74.138
Y=-69.482
E=133°34'
N=35°19'

令和2年度 道路修繕工事(用地) L=92m

平成23年度 道路改良工事 L=149m



シ
ン
ワ
技
研
有
限
公
司
株
式
会
社
ア
ー
サ
ン
コ
ー
ス
測
量
機
関

鳥 取 県

日 野 郡
江 府 町
御 机

雪 舟 原

東 山

ラ ッ キ 原

距離標番号60

平成22年度 道路改良工事 L=297m (22-1)

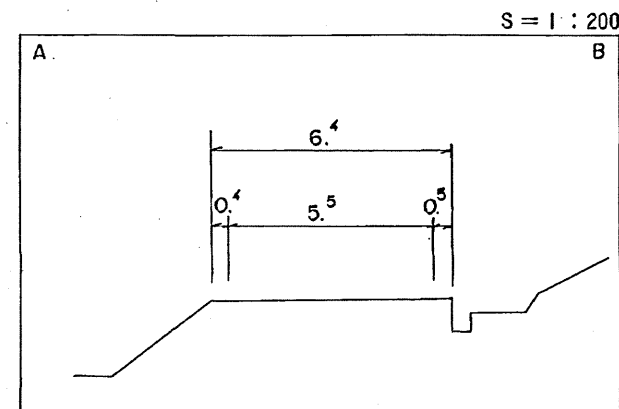
平成7年度
道路災害復旧工事
L=33m
マイクロフィルム管理番号
(7-23)

シンワ技研コンサルタント(株)
(株)エース・プラン
有限会社 サンコー測量

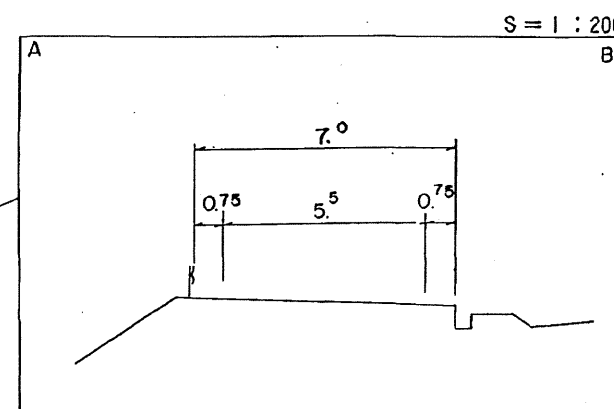
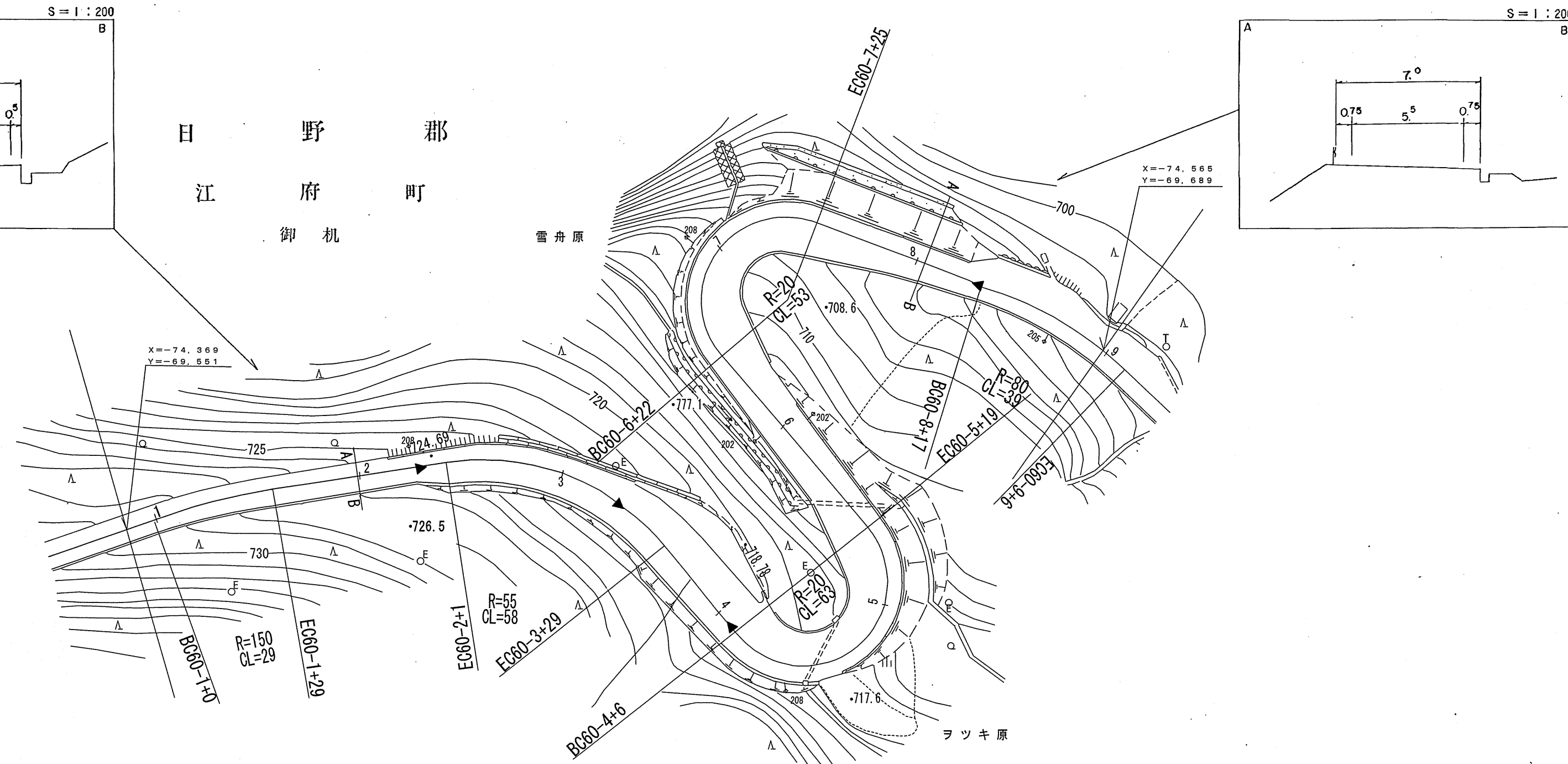
道 路 台 帳 平 面 図

鳥 取 県

調 製 年 月	平 成 4 年 3 月	図 面 縮 尺	1 : 1000	路線コード	21-045	道 路 種 別	主 要 地 方 道	路 線 名	倉 吉 江 府 溝 口 線	区 間	60-1~60-9	図 面 番 号	90-53
---------	-------------	---------	----------	-------	--------	---------	-----------	-------	---------------	-----	-----------	---------	-------



日 野 郡
江 府 町
御 机

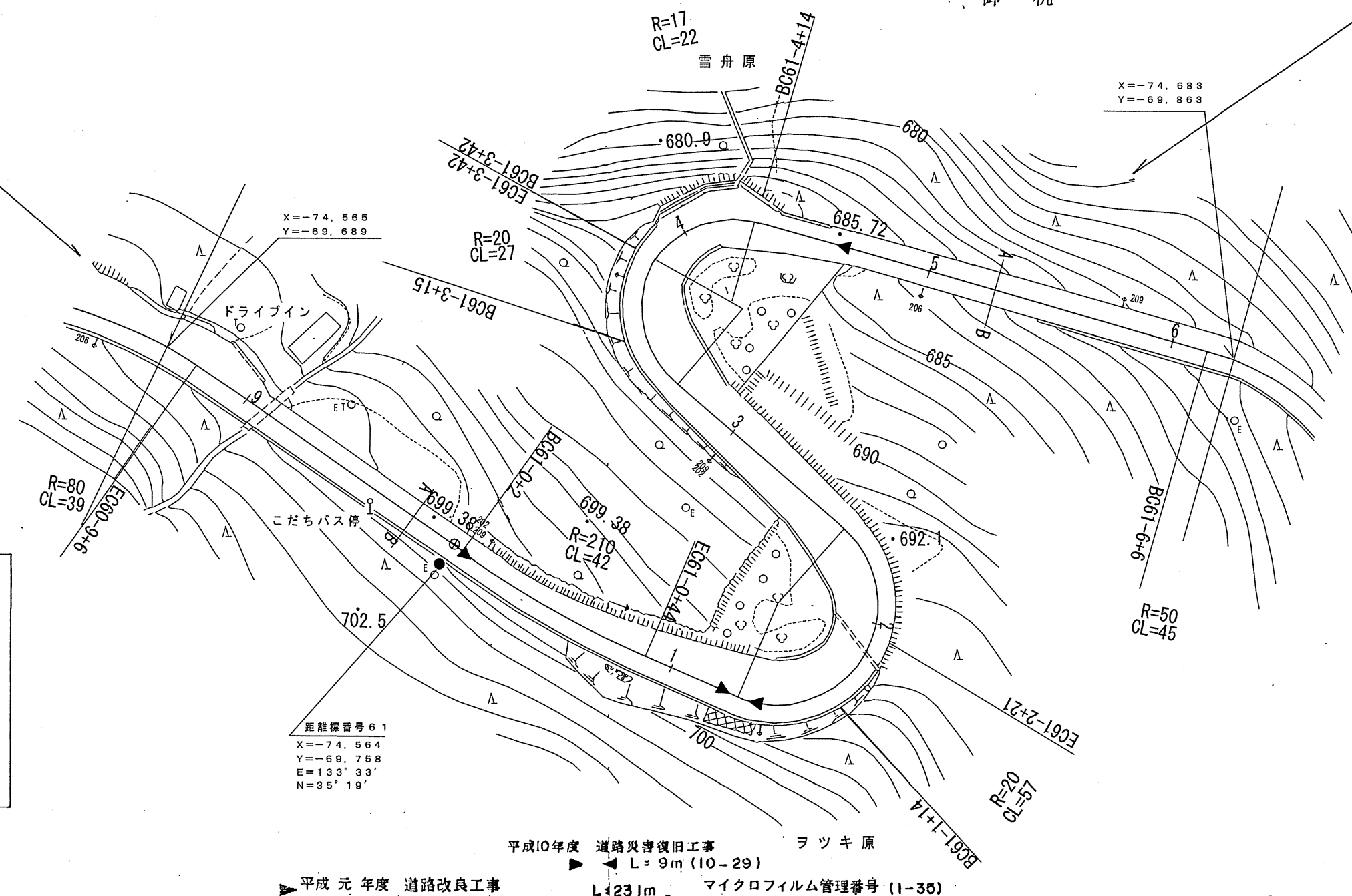
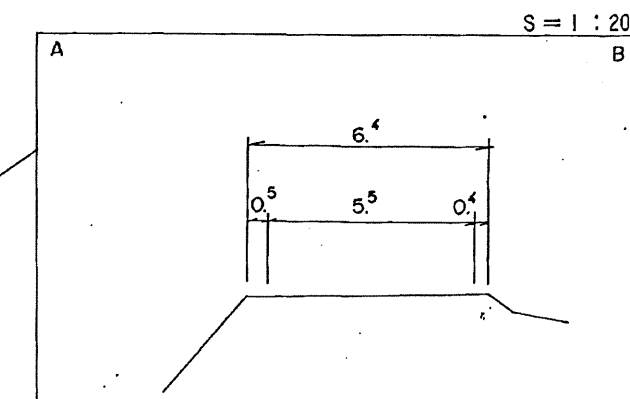


平成3年度 道路改良工事
L=42m
マイクロフィルム管理番号 (マイクロフィルム管理番号2-30)
(4-32) 平成2年度 道路改良工事 L=303m

車道幅員	W=5.5											
路面種別	A											
縦断勾配	6.4%	7.2%	7.4%	8.5%	4.7%	7.5%	7.6%	5.5%	8.9%	7.0%		
距離程	60-1 +4	60-2 +14	60-2 +41	60-3 +31	60-5 +19	60-9 +2	60-7 +17	60-8 +17				

道 路 台 帳 平 面 図

日 野 郡
江 府 町
御 机



平成10年度 道路災害復旧工事
L = 9m (10-29)
L = 23m
マイクロフィルム管理番号 (1-35)

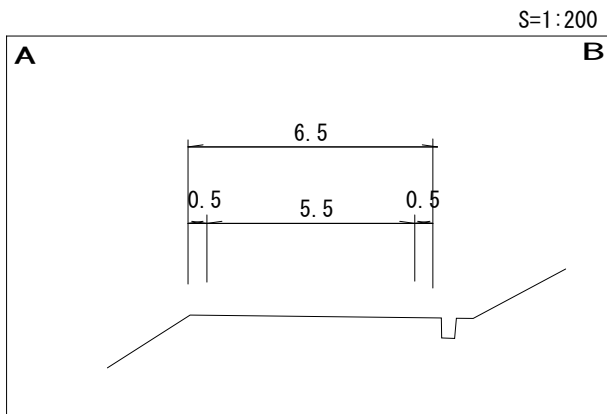
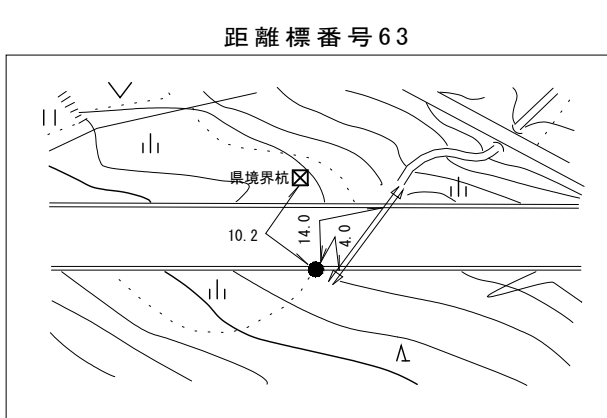
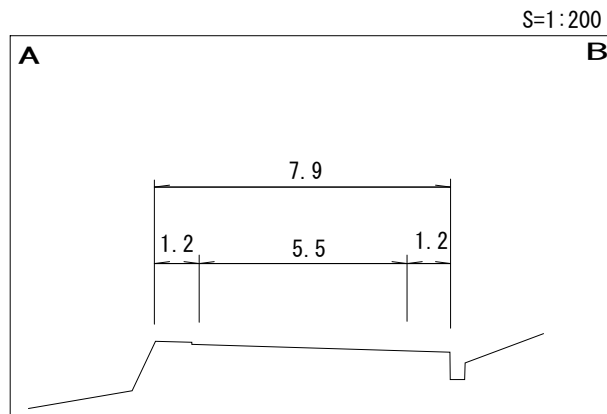
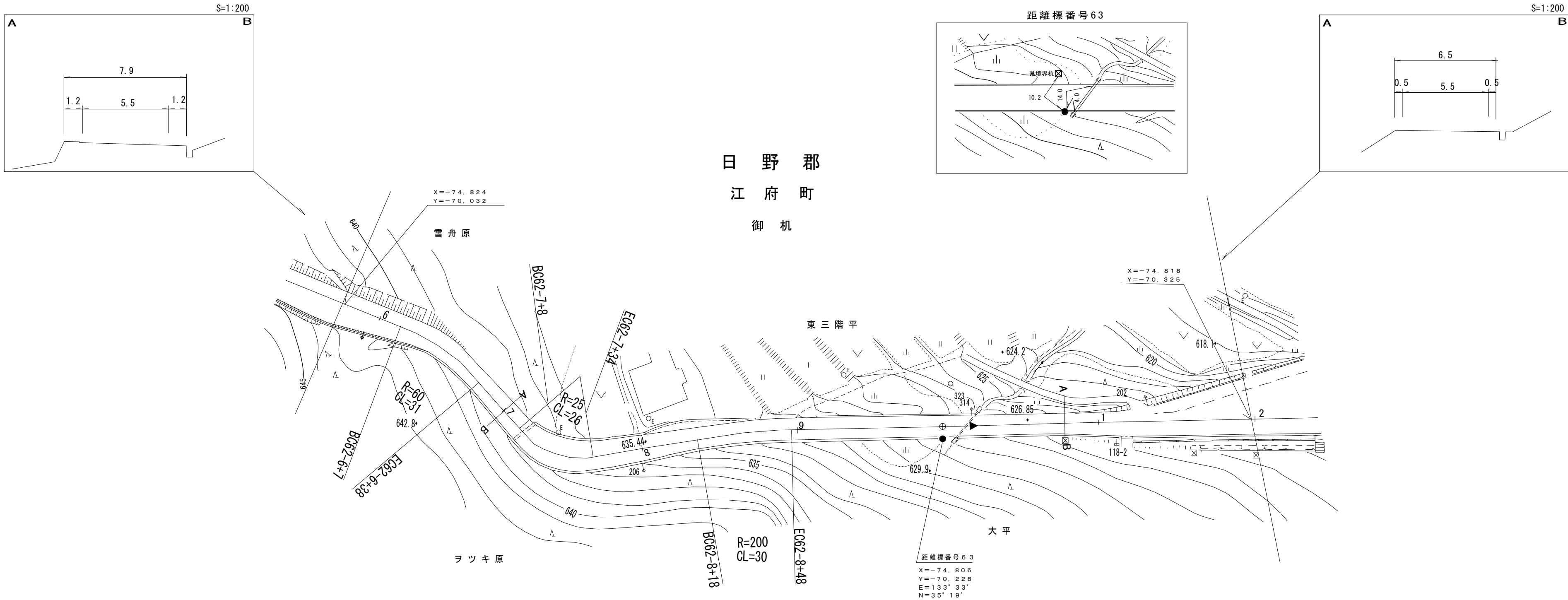
(有)江府技研コンサルタント

鳥 取 県

[illegible]シンワ技研コンサルタント(株)
有限会社 サンコー測量

道 路 台 帳 平 面 図 鳥 取 県

調 製 年 月	平成 2 3 年 3 月	図 面 縮 尺	1 : 1 0 0 0	路線コード	2 1 - 0 4 5	道 路 種 別	主要地方道	路 線 名	倉 吉 江 府 溝 口 線	区 間	6 2 - 6 ~ 6 3 - 2	図面番号	9 0 - 5 6
---------	--------------	---------	-------------	-------	-------------	---------	-------	-------	---------------	-----	-------------------	------	-----------



平成9年度 道路改良工事 L=788m (11-18)

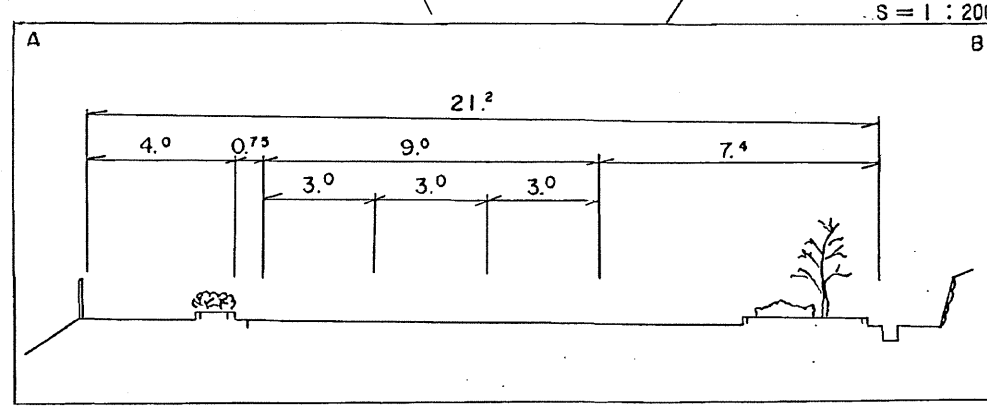
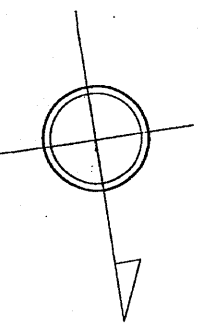
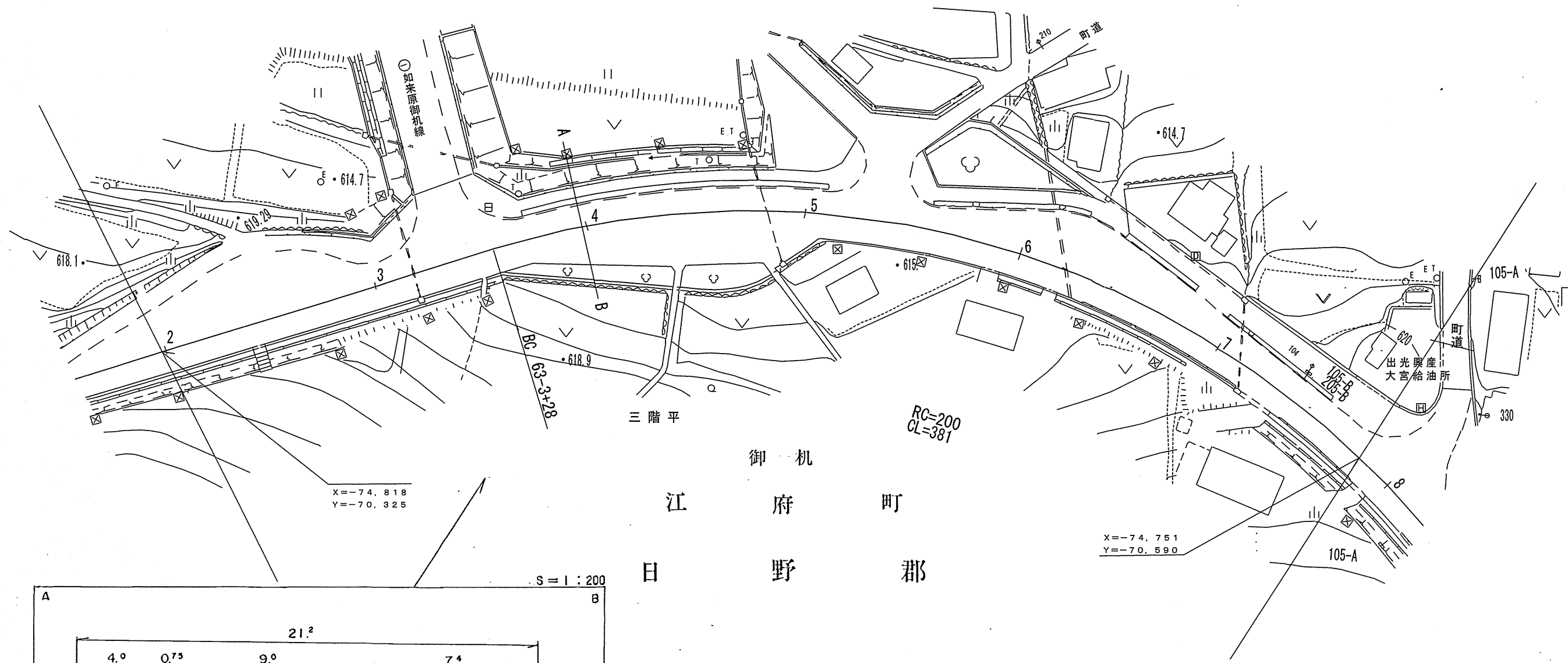
車道幅員		W=5.5	W=6.0
路面種類			
縦断勾配		5.8%	7.3%
距離程		62-5 +42	63-1 +18

シ
ン
ワ
技
研
コ
ン
サ
ル
タ
ン
ト
(有)江府技研
有限会社
サンコー測量

道 路 台 帳 平 面 図

鳥 取 県

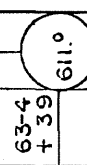
調 製 年 月	平 成 14 年 3 月	図 面 縮 尺	1 : 1000	路線コード	21-045	道 路 種 別	主 要 地 方 道	路 線 名	倉 吉 江 府 溝 口 線	区 間	63-2 ~ 63-8	図 面 番 号	90-57
---------	--------------	---------	----------	-------	--------	---------	-----------	-------	---------------	-----	-------------	---------	-------



平成9年道路改良工事 L=788m (11-18)

W=6.0

A

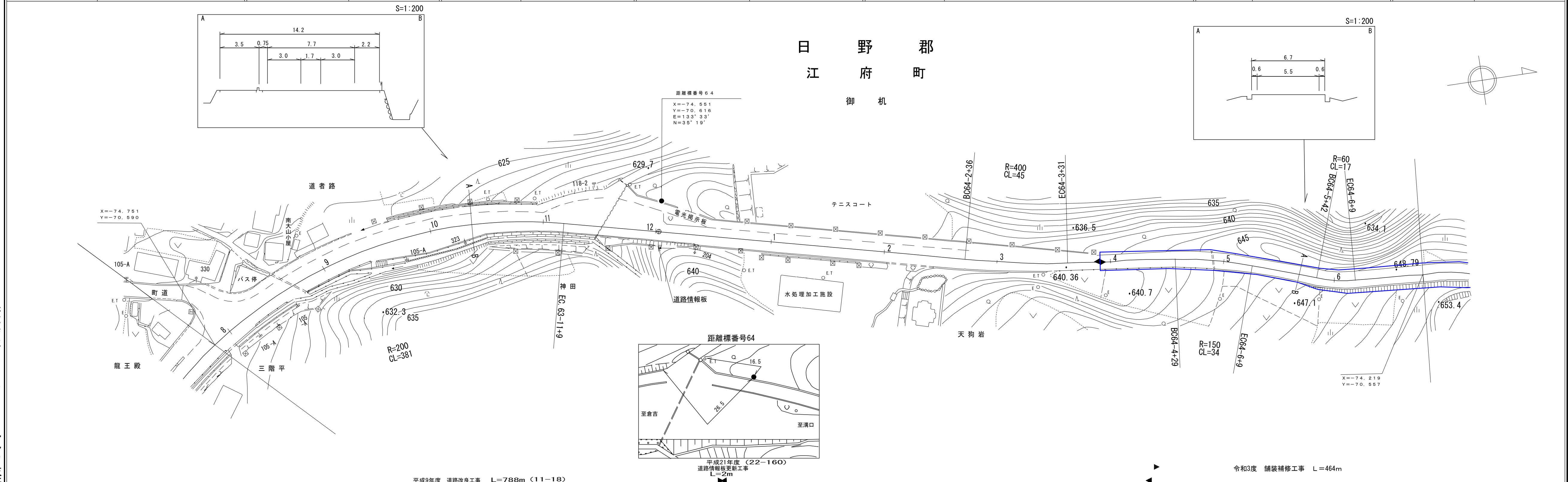


車道幅員	
路面種別	
縦断勾配	7.3%
距離程	6.0%

(有) 江府技術コンサルタント
シンワ技術コンサルタント
イブミ設計コンサルタント

鳥 取 県

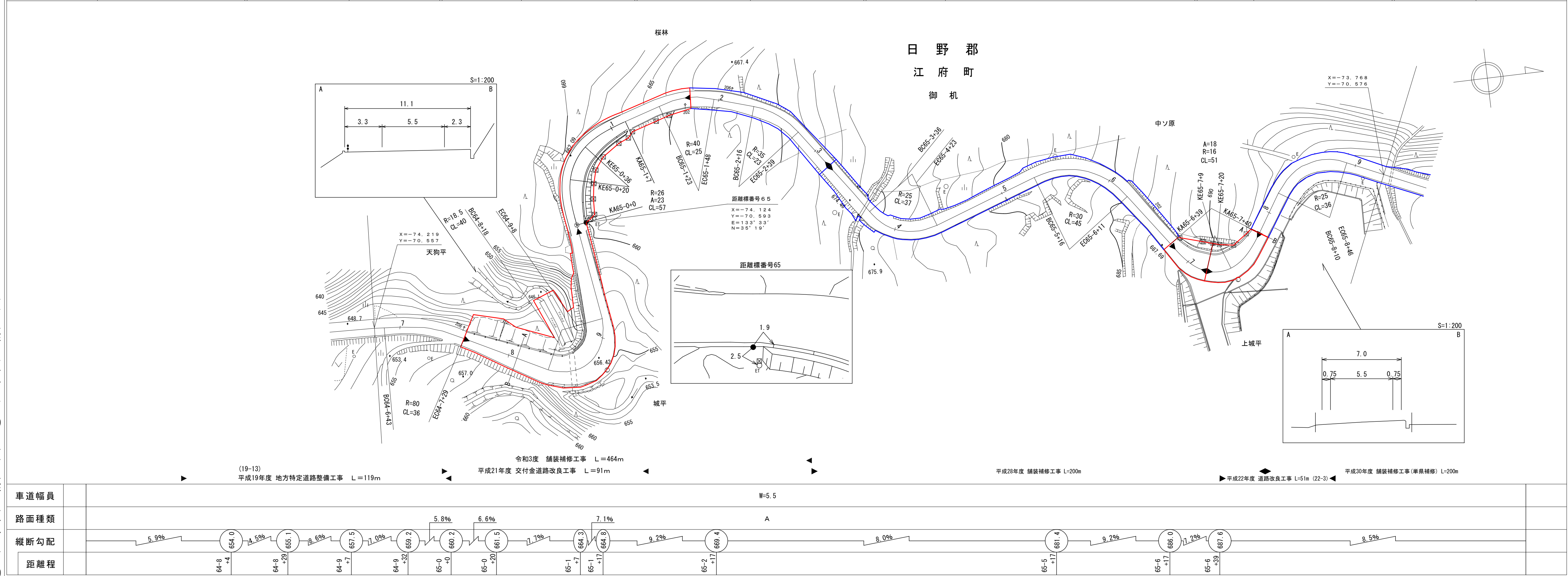
調 整 年 月	令 和 4 年 3 月	図 面 縮 尺	1:1,000	路線コード	2 1 - 0 4 5	道 路 種 別	主 要 地 方 道	路 線 名	倉 吉 江 府 溝 口 線	区 間	6 3 - 8 ~ 6 4 - 7	図 面 番 号	9 0 - 5 8
---------	-------------------------	---------	---------	-------	-------------	---------	-----------	-------	---------------	-----	-------------------	---------	-----------



車道幅員	W=6.0	W=5.5
路面種類	A	
縦断勾配		
距離程		

株式会社 アイテック シンワ技研コンサルタント(株)
 有限会社 マツモトサーベイコンサルタント (有)江府技研コンサルタント
 (有)イズミ設計コンサルタント

鳥 取 県



シンワ技研コンサルタント(株)
有限会社 アイテック
有限会社 サンコー測量

鳥 取 県

[illegible]

有限会社マツモトサーベイコンサルタント
有限会社サンコール測量(株)
シンワ技研
株式会社アーントスバル
株式会社アーントスバル
株式会社アーントスバル
株式会社アーントスバル
大山測地設計株式会社

鳥 取 県

日 野 郡
江 府 町
御 机

設計区分 A交通 設計CBR 6%
表層 再生密粒度ストアス t=5cm
基層 M-30 t=10cm
上層路盤 Rca-40 t=30cm
下層路盤
設計区間 67-6+45~67-8+15
施工年度 平成24年度

距離標番号68
X=-73.196
Y=70.667
E=133° 33'
N=35° 20'

R=80
CL=37

S=1:200

車道幅員 W=5.5

路面種類 A

縦断勾配
距離程
3.2% 4.3% 2.5% 4.4% 3.0% 8.3%

67-7 +0 746.0
67-8 +1.5 748.8
67-9 +2.4 750.3
68-1 +3.4 754.7
68-2 +3.4 756.2

平成24年度 改良工事(交付金改良) L=70m

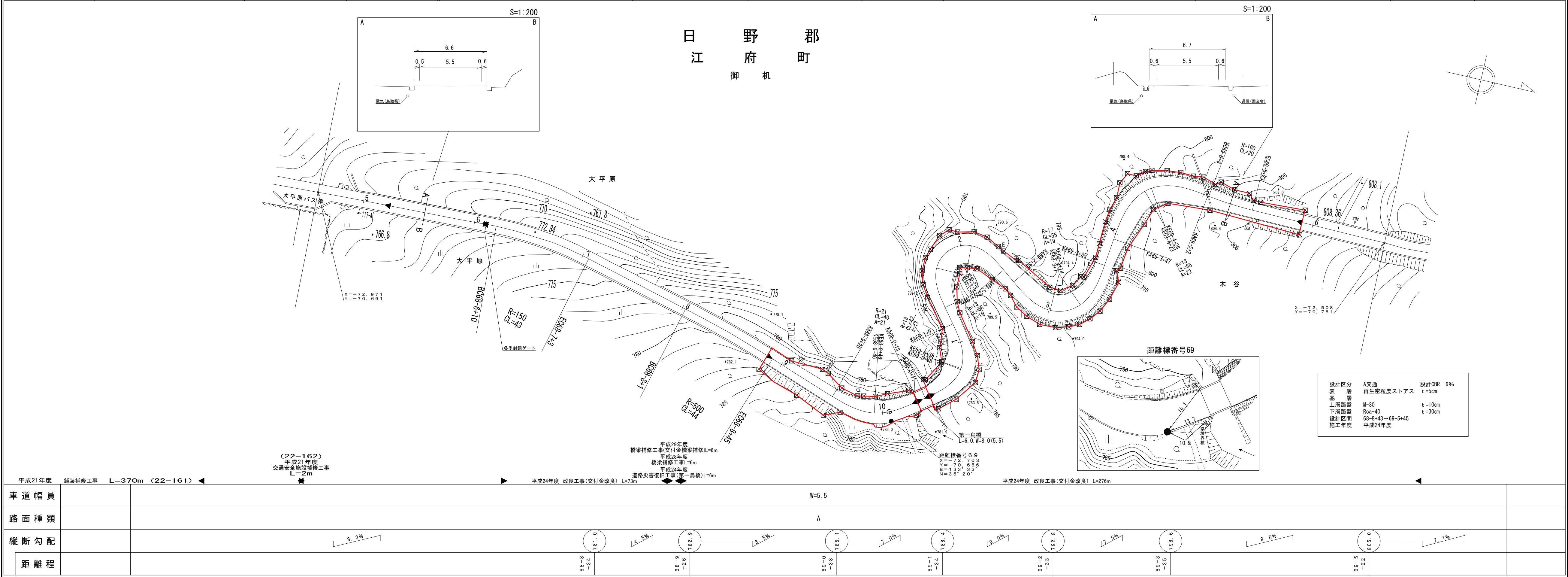
平成21年度 舗装補修工事 L=370m (22-161)

井川測量有限公司
株式会社
シンワ技研コンサルタント(株)
株式会社
アートスペース

道 路 台 帳 付 図

鳥 取 県

調 整 年 月	平成 3 1 年 3 月	図 面 縮 尺	1:1,000	路線コード	2 1 - 0 4 5	道 路 種 別	主 要 地 方 道	路 線 名	倉 吉 江 府 溝 口 線	区 間	6 8 - 5 ~ 6 9 - 6	図 面 番 号	9 0 - 6 3
---------	-----------------	---------	---------	-------	-------------	---------	-----------	-------	---------------	-----	-------------------	---------	-----------



大ア株株シ
山サ式式ン
測ヒ会会ワ
地コ社社技
計サ一研
計サルアコン
株トイタル
式スベック
会トス
社株
社式会社(株)

鳥 取 県

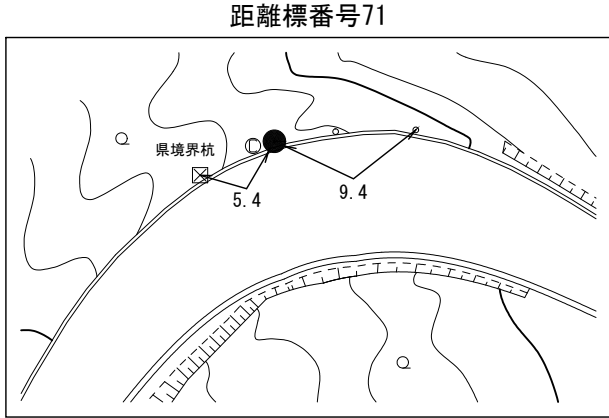
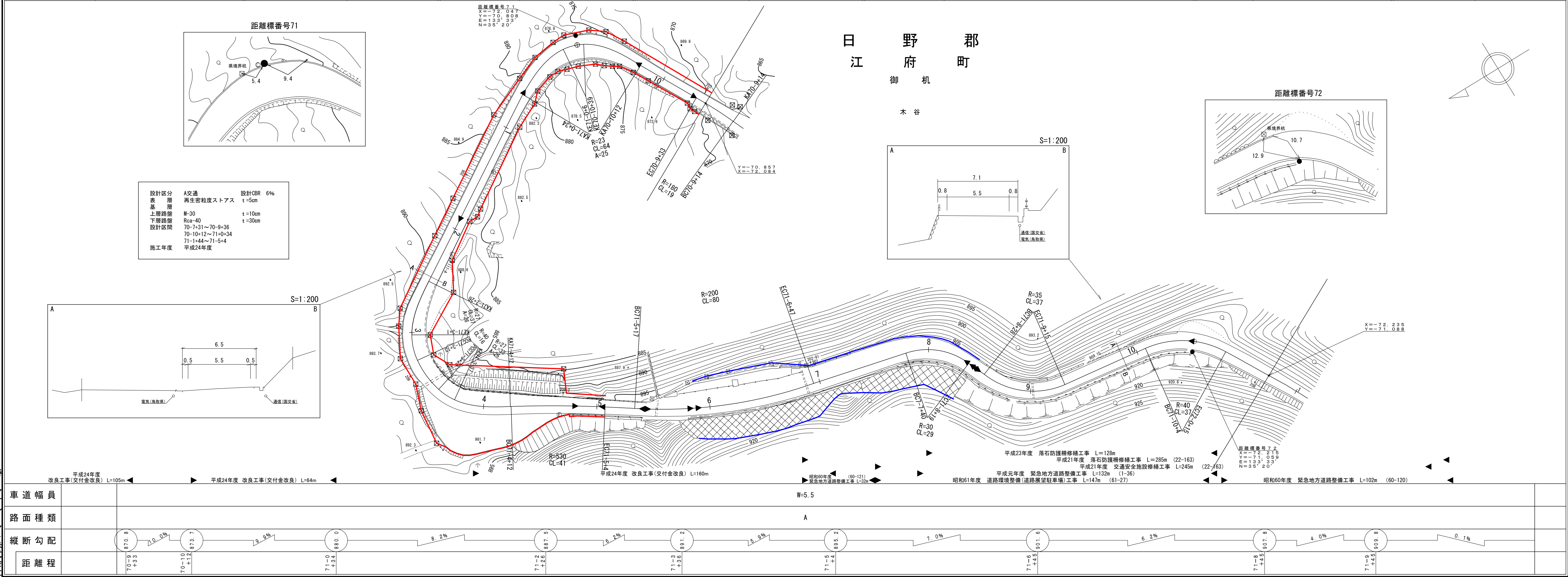
[illegible]

シンワ技研コンサルタント(株)
株式会社アートスペース

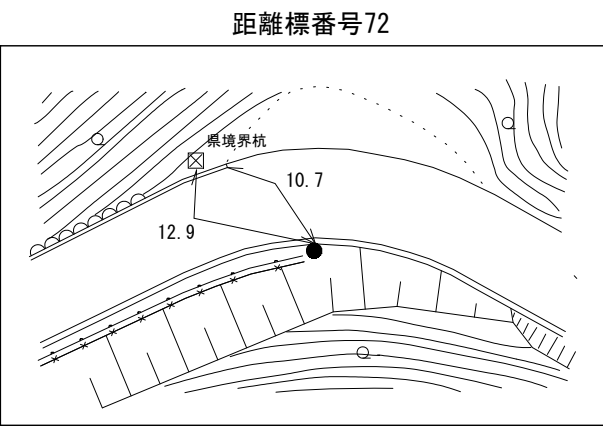
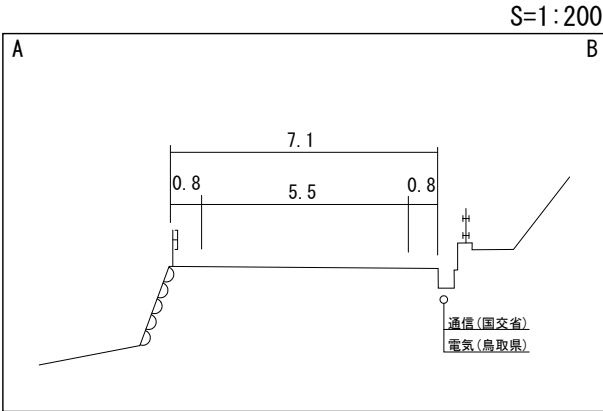
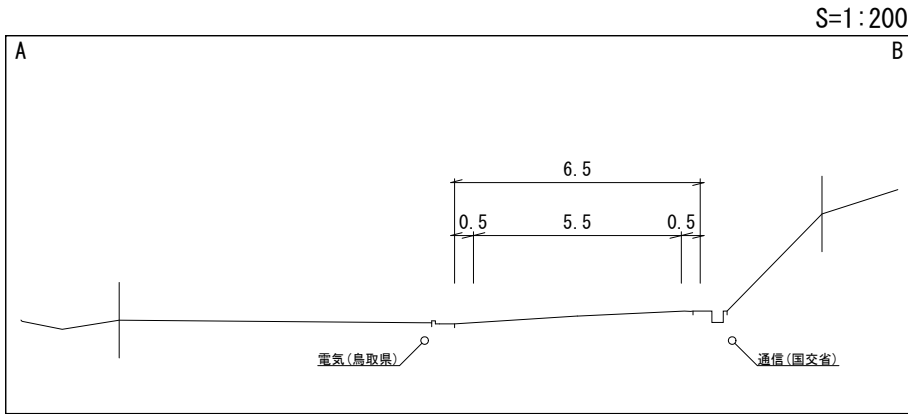
道 路 台 帳 平 面 図

鳥 取 県

調 整 年 月	平 成 2 5 年 3 月	図 面 縮 尺	1:1,000	路線コード	2 1 - 0 4 5	道 路 種 別	主 要 地 方 道	路 線 名	倉 吉 江 府 溝 口 線	区 間	7 0 - 1 0 ~ 7 2 - 0	図 面 番 号	9 0 - 6 5
---------	-----------------	---------	---------	-------	-------------	---------	-----------	-------	---------------	-----	---------------------	---------	-----------



設計区分	A交通	設計CBR	6%
表層	再生密粒度ストアス	t=5cm	
基層			
上層路盤	M-30	t=10cm	
下層路盤	Rca-40	t=30cm	
設計区間	70-7+31~70-9+36		
	70-10+12~71+0+34		
	71-1+44~71-5+4		
施工年度	平成24年度		



車 道 幅 員	W=5.5											
路面種類	A											
縦断勾配	870.8	873.7	880.0	887.5	891.2	895.2	901.6	907.8	909.8			
距離程	70-9 +33	70-10 +12	71-0 +34	71-2 +26	71-3 +36	71-5 +4	71-6 +45	71-8 +43	71-9 +45			

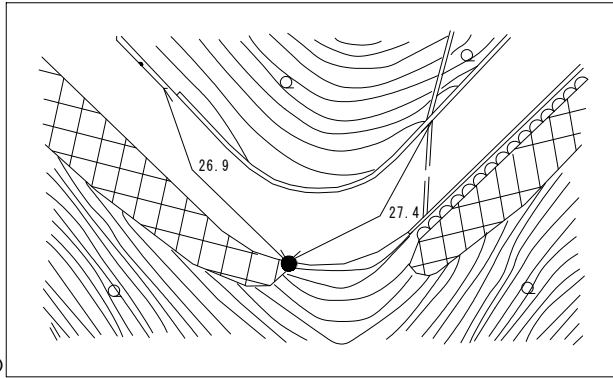
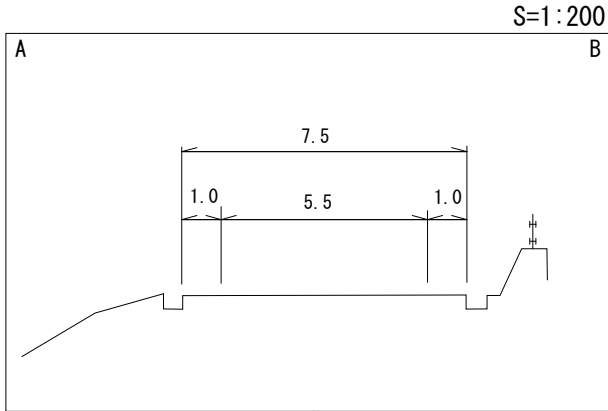
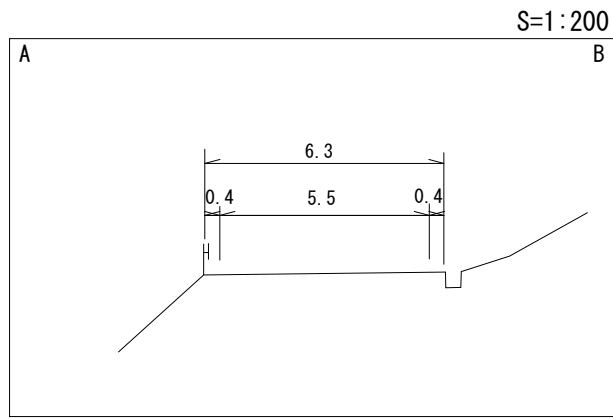
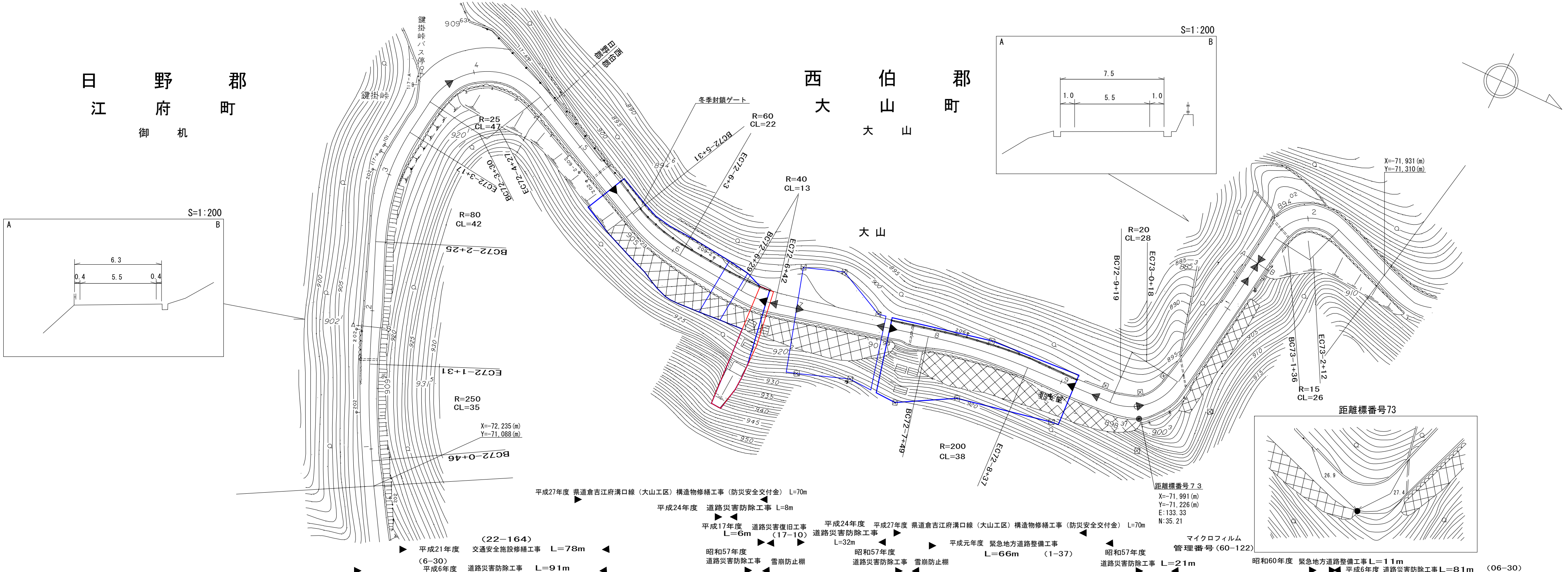
株式会社
サントリースペース
株式会社

鳥 取 県

道 路 台 帳 付 図

日 野 郡 西 伯 郡

調 整 年 月	平 成 2 8 年 3 月	図 面 縮 尺	1:1,000	路線コード	2 1 - 0 4 5	道 路 種 別	主 要 地 方 道	路 線 名	倉 吉 江 府 溝 口 線	区 間	7 2 - 1 ~ 7 3 - 2	図 面 番 号	9 0 - 6 6
---------	------------------	---------	---------	-------	-------------	---------	-----------	-------	---------------	-----	-------------------	---------	-----------



車 道 幅 員	W=5.5
路 面 種 類	A
縦 断 勾 配	0.1%, 4.1%, 1.8%, 4.1%, 5.3%, 2.6%, 9.5%
距 離 程	72-3+18, 72-3+19, 72-6+18, 72-7+35, 72-9+5, 72-10+18, 73-0+5, 73-1+44

有限会社サン技術コンサルタント