

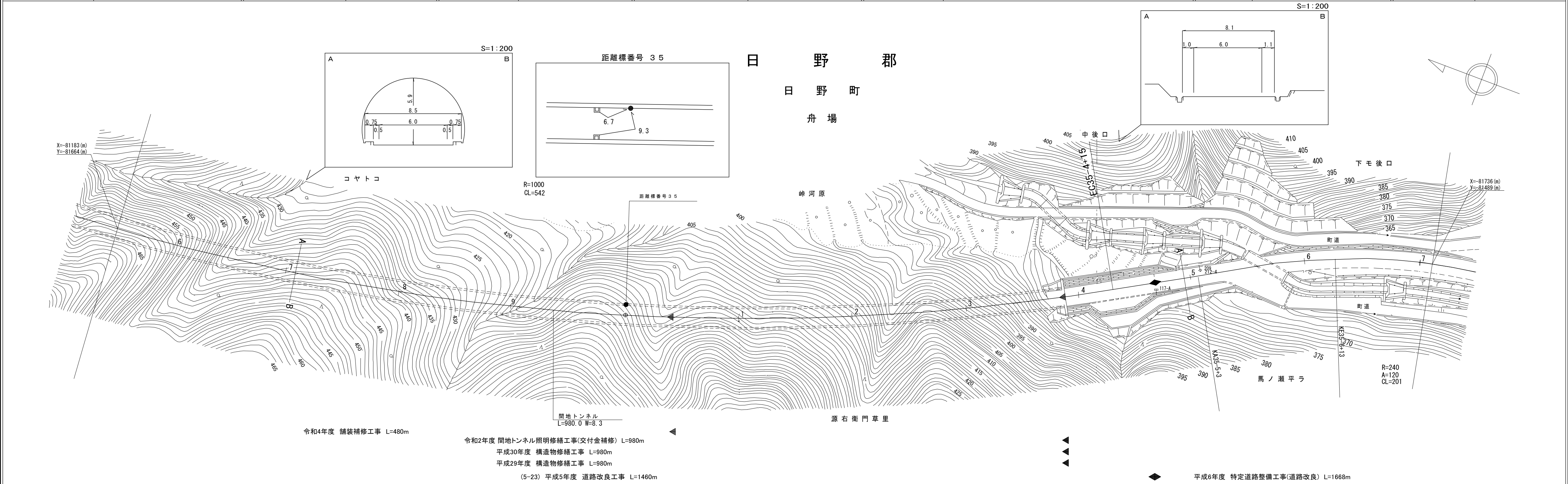
## 鳥 取 県

株式会社日新コンサルタント  
株式会社ミット  
有限会社マツモトサーベイコンサルタント

道 路 台 帳 付 図

鳥 取 県

調 整 年 月	令 和 6 年   3 月	図 面 縮 尺	1 : 1000	路線コード	21-035	道 路 種 別	主 要 地 方 道	路 線 名	西 伯 根 雨 線	区 間	34-6～35-7	図 面 番 号	36-32
---------	---------------	---------	----------	-------	--------	---------	-----------	-------	-----------	-----	-----------	---------	-------



株式会社日新コンサルタント  
株式会社ミット  
有限会社マツモト  
サーバイコンサルタント

## 鳥 取 県

日野郡  
日野町  
舟場

距離標番号36

距離標番号36

ウシロ長

草里

桐ヶ

前長

後井手

舟場川

乗持工

RS

平成20年度 道路災害防除工事 L=78m

平成20年度 道路災害防除工事 L=302m

平成23年度 舗装補修工事 L=70m

告示 延長 L=3887m  
(マイクロフィルム管理番号5-22)  
平成5年度地方特定道路整備工事(道路改良)L=1668m

W=6.0

A

9.8%

9.5%

316.3

36-5+24

車道幅員		
路面種類		
縦断勾配		
距離程		



## 鳥 取 県

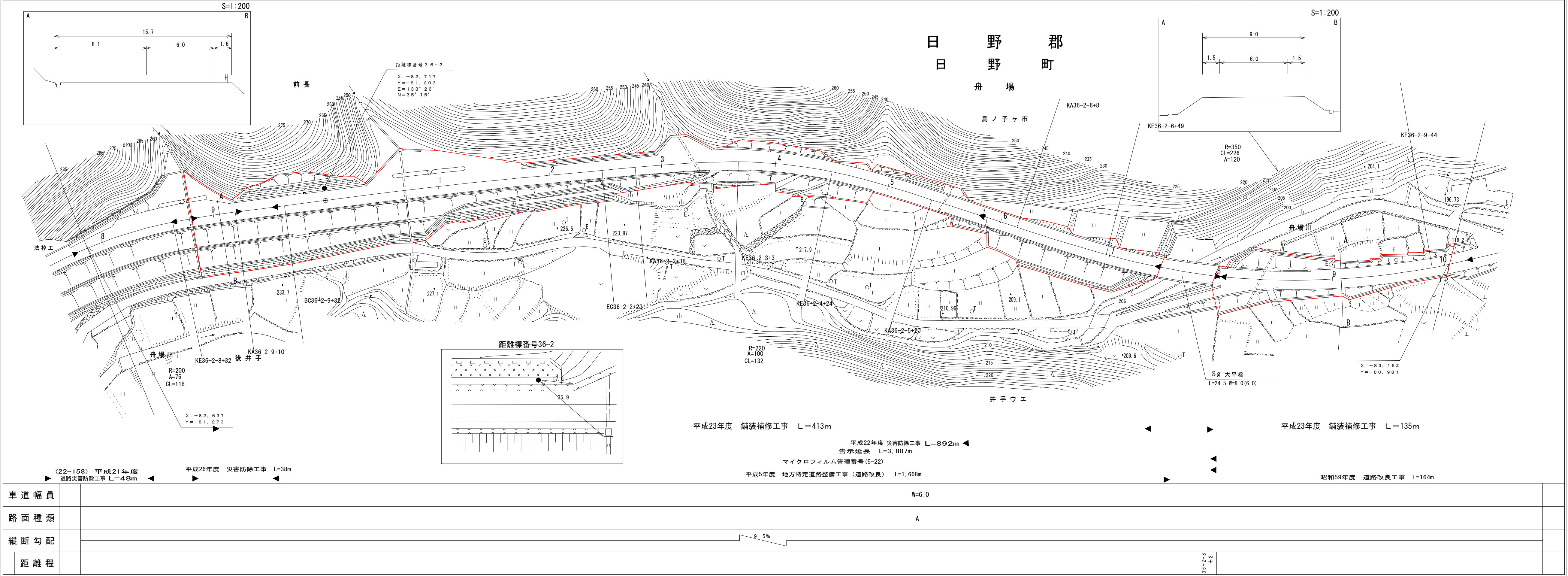
株 式 会 社 アー ト ス ペー ス  
(株) 江 府 技 研 コ ン サ ル タ ン ト  
株 式 会 社  
株 式 会 社 ワー パ ス  
(株) 広 洋 コ ン サ ル タ ン ト



道 路 台 帳 付 図

鳥 取 県

調 整 年 月	平成28年3月	図 面 縮 尺	1:1,000	路線コード	21-035	道 路 種 別	主 要 地 方 道	路 線 名	西 伯 根 雨 線	区 間	36-1-8~36-2-10	図 面 番 号	36-35
---------	---------	---------	---------	-------	--------	---------	-----------	-------	-----------	-----	----------------	---------	-------



## 鳥 取 県

樁コンサルタント株式会社  
サンイン技術コンサルタント株式会社  
大山測地設計株式会社

「この地図は、建設省国土地理院長の承認を得て、同院所管の測量標及び測量成果を使用して調整したものである。 (承認番号) 昭53 中公第 77 号」