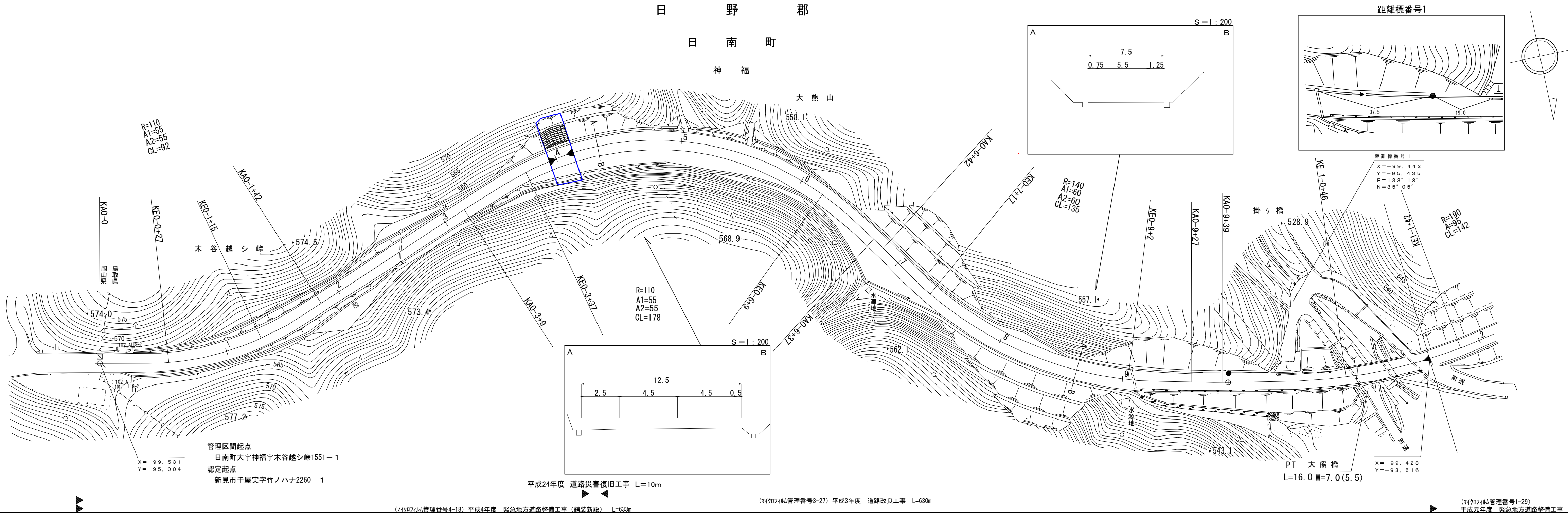


鳥 取 県 道 路 台 帳 平 面 図

調 整 年 月	平成 2 5 年 3 月	図 面 縮 尺	1:1,000	路線コード	21-011	道 路 種 別	主 要 地 方 道	路 線 名	新 見 多 里 線	区 間	0-0～1-2	図 面 番 号	2 3 - 1
---------	--------------	---------	---------	-------	--------	---------	-----------	-------	-----------	-----	---------	---------	---------



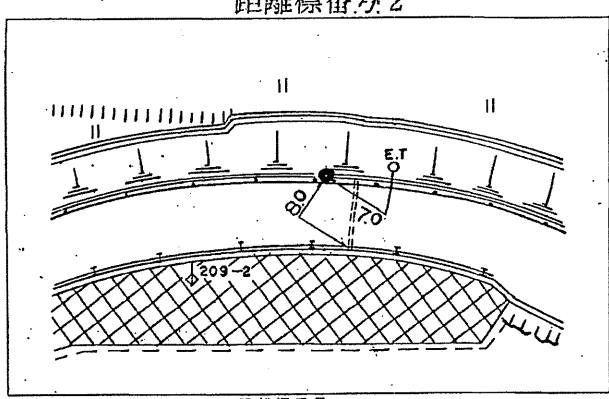
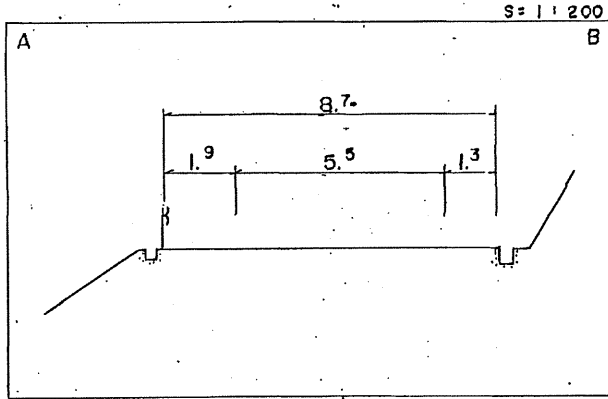
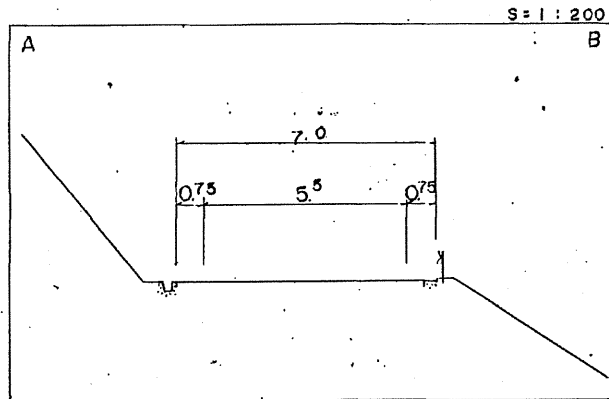
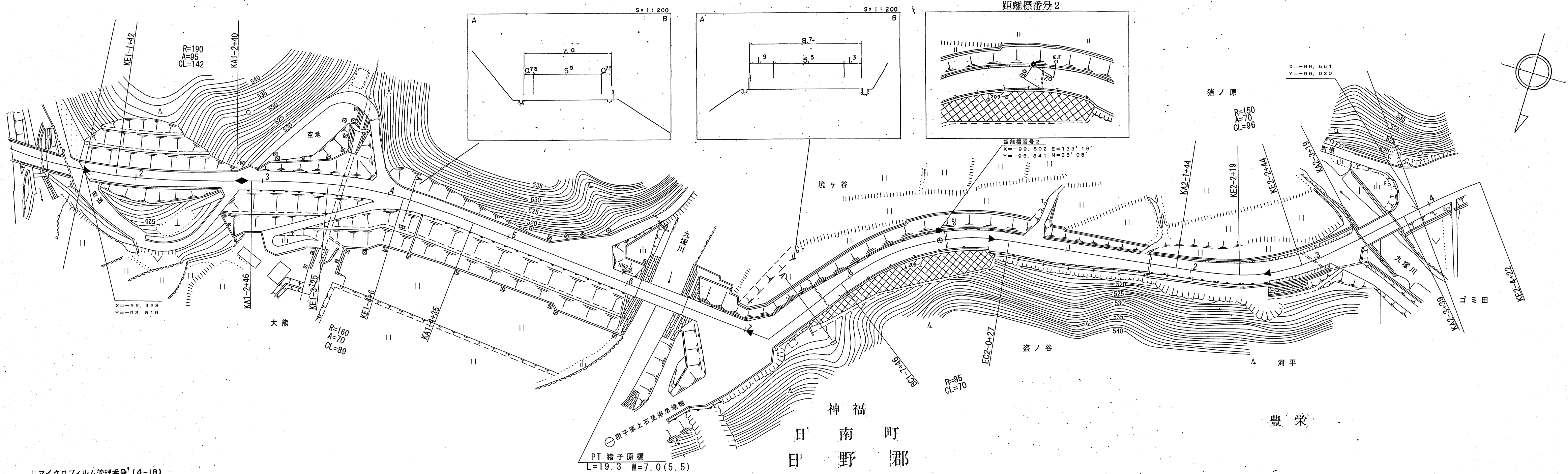
車 道 幅 員	W=5.5
路 面 種 類	A
縦 断 勾 配	562.4 +0 1.3% 561.5 +20 7.4% 545.9 +30 7.2% 543.0 +20 7.4% 531.7 +23 7.4%
距 離 程	0-0 +0 0-1 +20 0-5 +30 0-6 +20 0-9 +23

江府技研コンサルタント
株式会社アートスペース

道 路 台 帳 平 面

鳥 取 県

調 製 年 月 平成 6 年 3 月 図 面 縮 尺 1 : 1000 路線コード 21 - 011 道路種 別 主要地方道 路線名 新 見 多 里 線 区 間 1 - 2 ~ 2 - 4 図 面 番 号 23 - 2



マイクロフィルム管理番号 (4-18)
平成4年度
緊急地方道路整備工事 (舗装新設) L=633m
マイクロフィルム管理番号 (3-27) L=630m
平成3年度 道路改良工事

マイクロフィルム管理番号 (1-29)
平成元年度 緊急地方道路整備工事 (道路改良) L=280m

マイクロフィルム管理番号 (2-57)
平成2年度 緊急地方道路整備工事 (舗新) L=211m

マイクロフィルム管理番号 (5-17)
平成5年度 災害防除工事 L=112m

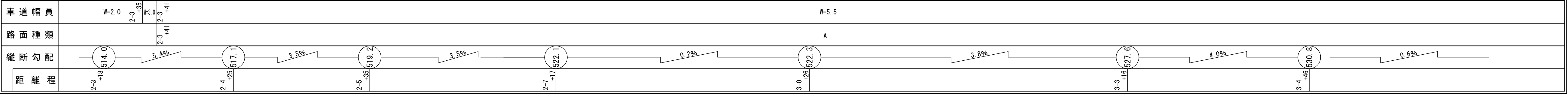
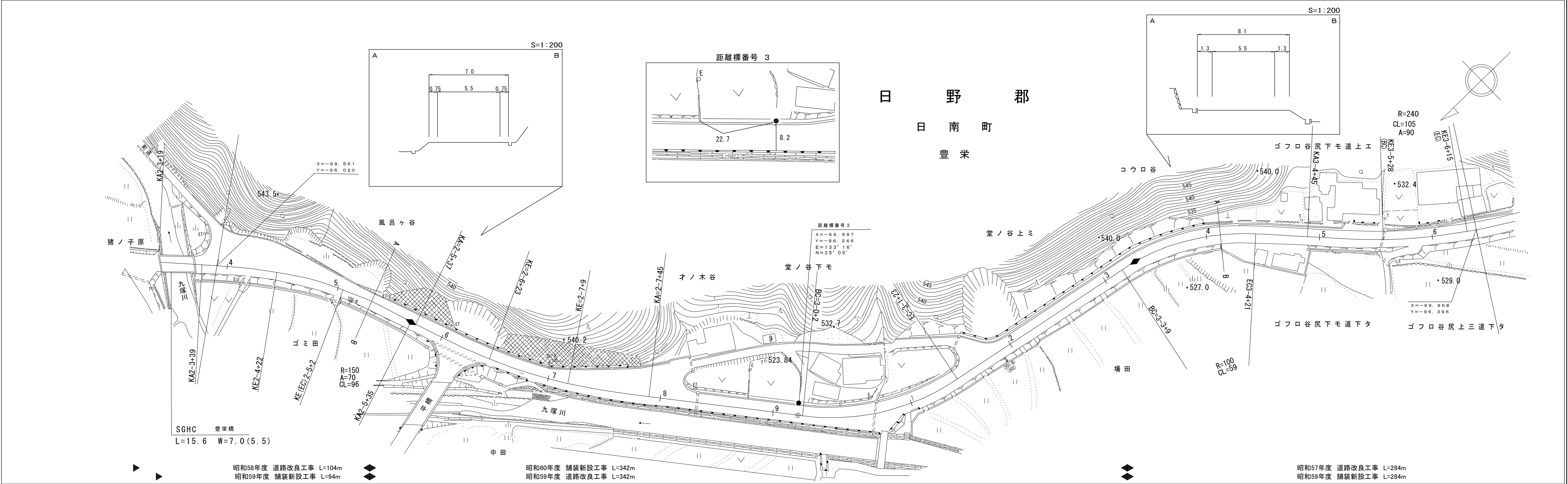
車道幅員	
路面種別	
縦断勾配	
距離程	

(有) 江府技研コンサルタン

道 路 台 帳 付 図

鳥 取 県

調 整 年 月	令 和 6 年 3 月	図 面 縮 尺	1 : 1000	路線コード	21-011	道 路 種 別	主 要 地 方 道	路 線 名	新 見 多 里 線	区 間	2-4～3-6	図 面 番 号	23-3
---------	-------------	---------	----------	-------	--------	---------	-----------	-------	-----------	-----	---------	---------	------

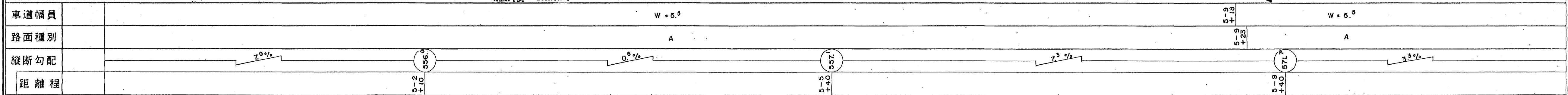


有限会社マツモトサー
ダイニチ技研株式会
バイコンサルタント

鳥 取 県

椿コンサルタント株式会社

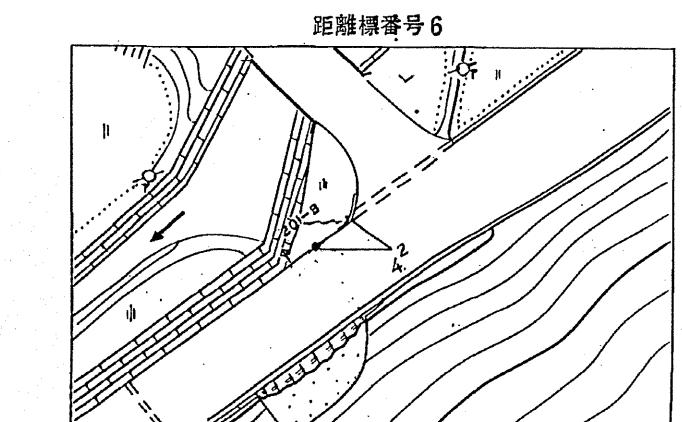
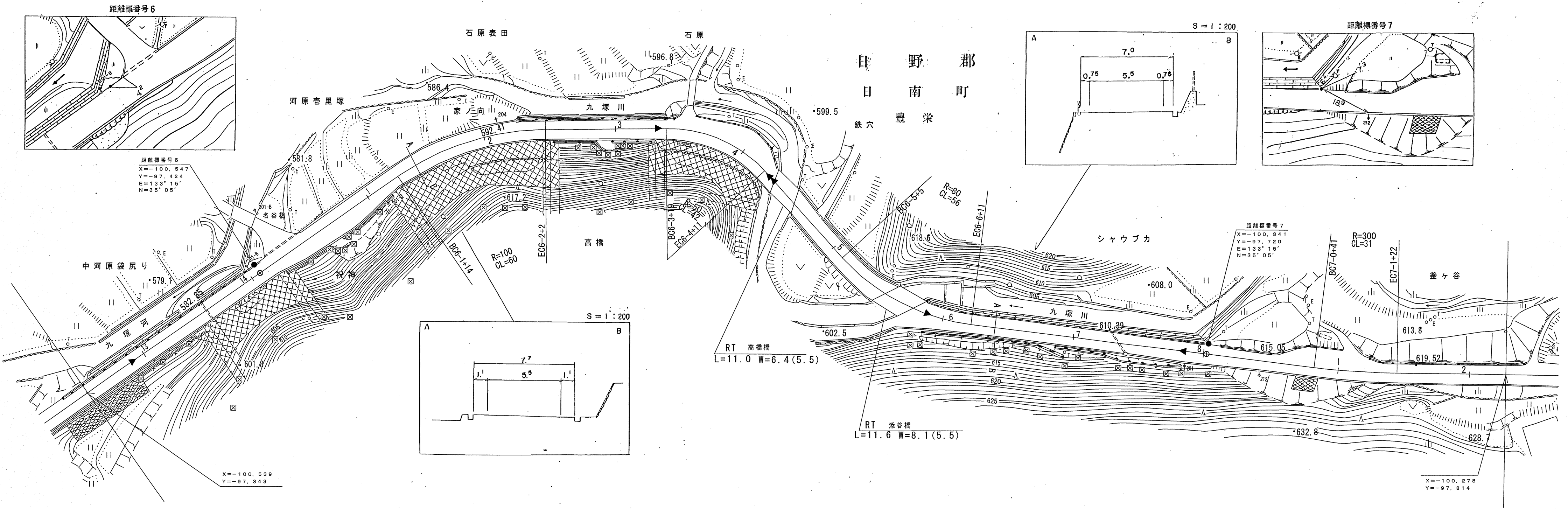
鳥 取 県



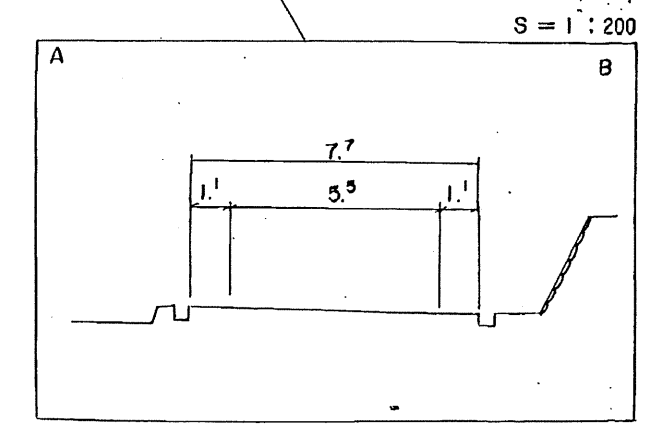
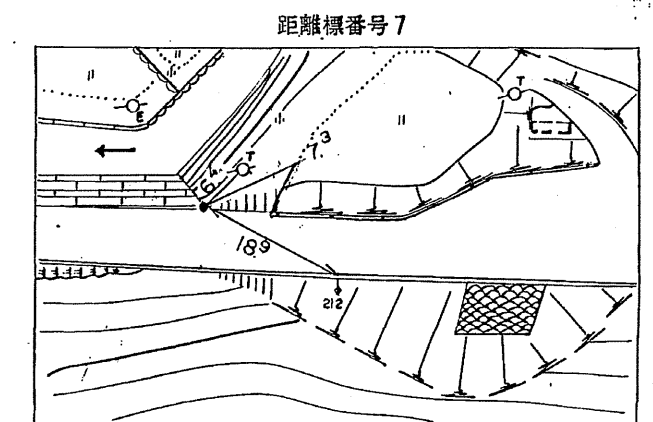
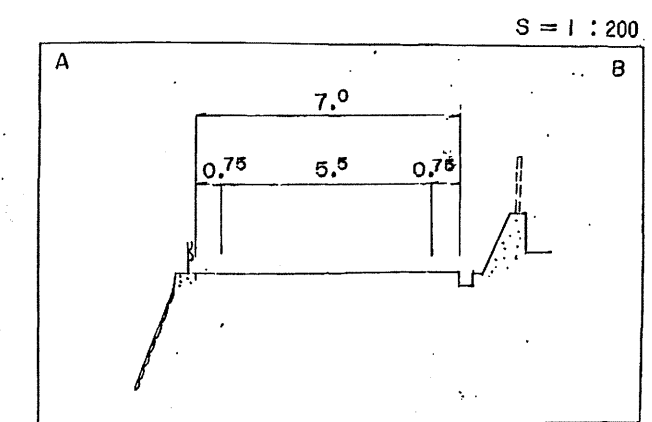
道 路 台 帳 平 面 図

鳥 取 県

調 製 年 月	平 成 16 年 3 月	図 面 縮 尺	1:1,000	路線コード	21-011	道 路 種 別	主 要 地 方 道	路 線 名	新 見 多 里 線	区 間	5-12~7-3	図 面 番 号	23-6
---------	--------------	---------	---------	-------	--------	---------	-----------	-------	-----------	-----	----------	---------	------



距離標番号6
X=-100.547
Y=-97.424
E=133°15'
N=35°05'



距離標番号7
X=-100.341
Y=-97.720
E=133°15'
N=35°05'

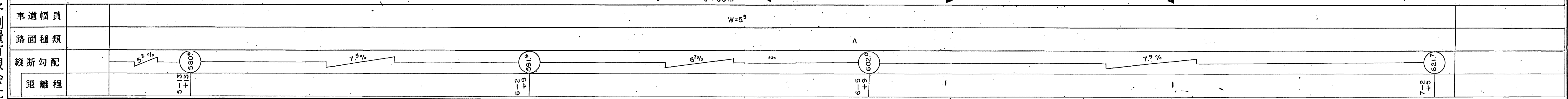
X=-100.278
Y=-97.814

マイクロフィルム管理番号(10-17) 平成10年度 道路災害防除工事 L=278m

(2-23)
平成2年度 緊急地方道路修繕工事(維持)
L=50m

マイクロフィルム管理番号(15-24)
平成15年度道路災害防除工事 L=100m

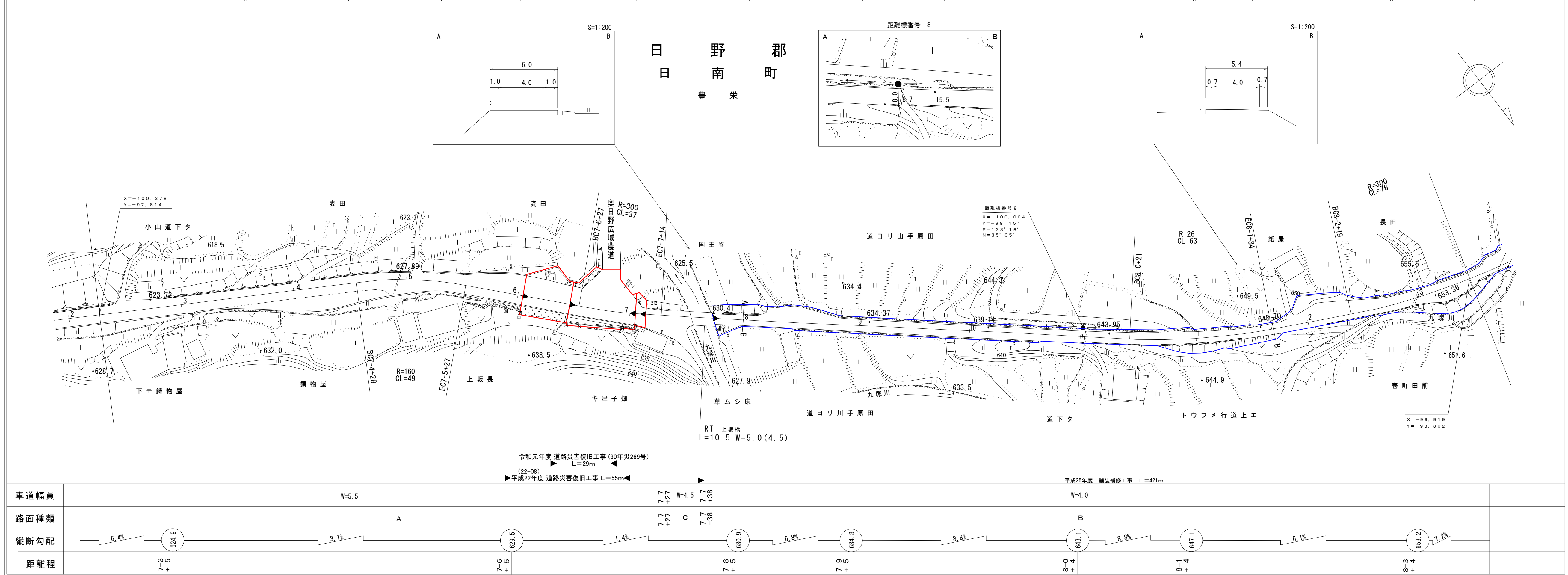
W=5.5



(有) 米子測量有限公司
イヌミ設計コンサルタント
株式会社ワープス

この地図は、建設省国土地理院長の承認を得て、同院所管の測量標及び測量成果を使用して調製したものである。(承認番号) 昭53 中公測 77 号

鳥 取 県



鳥 取 県

[illegible]

車道幅員	<div> <div> 8-3 +27 </div> <div>W=3.5</div> <div> 8-4 +34 </div> </div> <div>W=4.0</div> <div> <div> 9-1 +25 </div> <div>W=5.5</div> <div> 9-1 +35 </div> </div>	
路面種類		
縦断勾配		
距離程	<div> 8-4 +4 </div> <div> 8-8 +4 </div> <div> 8-9 +4 </div> <div> 9-1 +7 </div>	

(承認番号) 昭53 中公第77号

道

路

台

帳

平

面

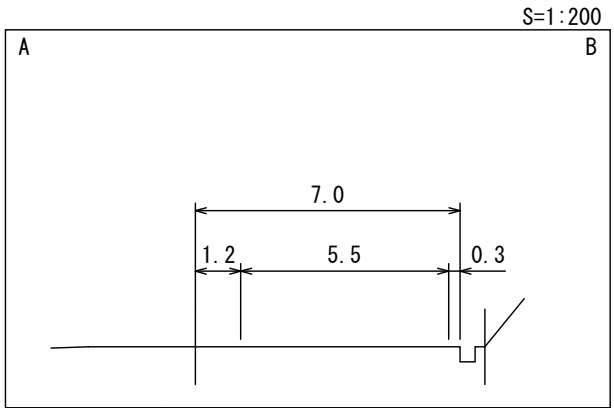
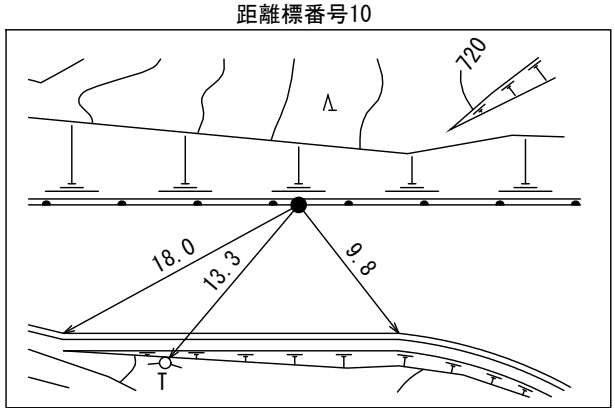
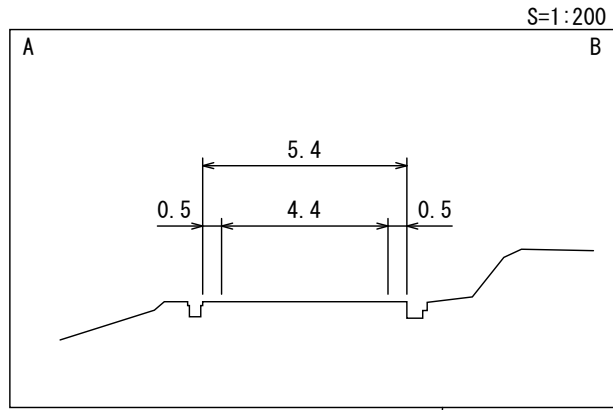
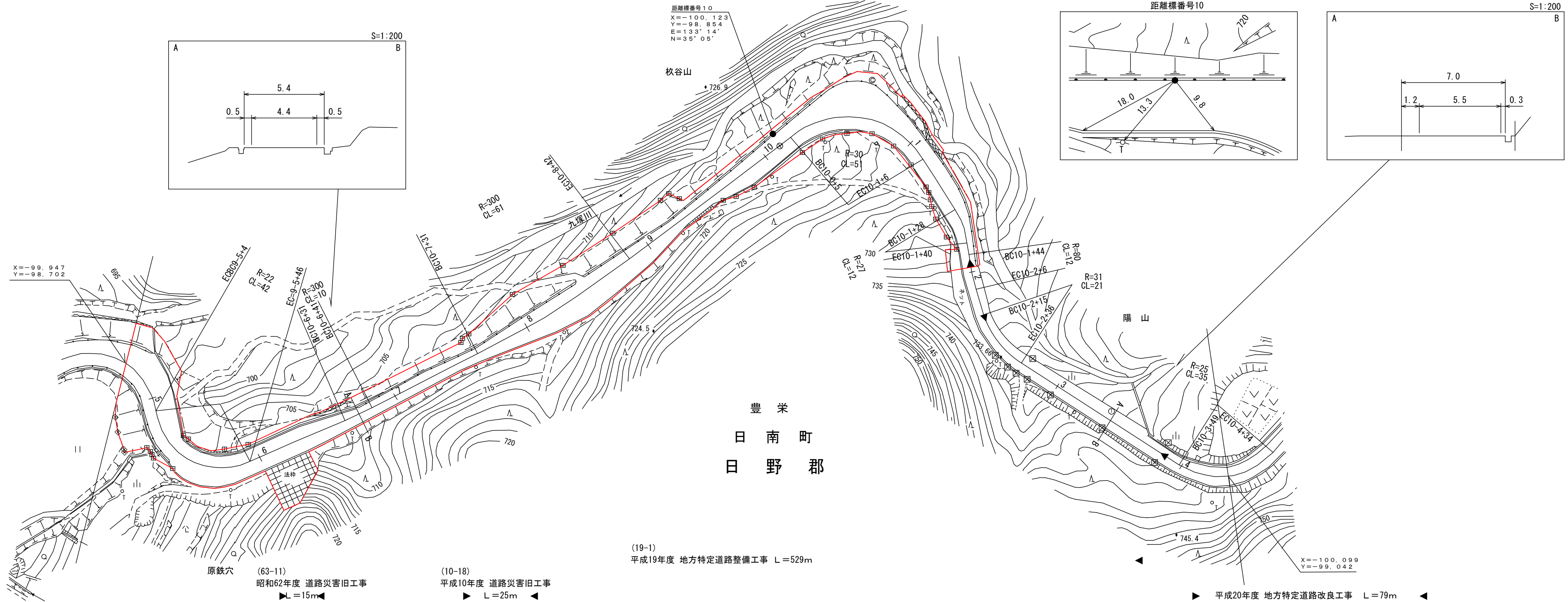
図

鳥

取

県

調 製 年 月	平成 2 2 年 3 月	図 面 縮 尺	1 : 1 0 0 0	路線コード	2 1 - 0 1 1	道 路 種 別	主要地方道	路 線 名	新 見 多 里 線	区 間	9 - 5 ~ 1 0 - 5	図面番号	2 3 - 9
---------	--------------	---------	-------------	-------	-------------	---------	-------	-------	-----------	-----	-----------------	------	---------



車道幅員		W=5.5	9-6 +13	W=4.0	9-8 +1	W=5.5	9-8 +41	W=4.0	9-9 +36	W=5.5	10-1 +37	W=4.0	10-2 +36	W=5.5	10-3 +35	W=4.0	
路面種類		A	9-6 +13	B	9-8 +1	A	9-8 +41	B	9-9 +36	A	10-1 +37	B					
縦断勾配		8.6%	9-4 +36	7.9%	9-7 +31	10.0%	10-0 +25	9.4%	10-1 +48								
距離程		9-4 +36		9-7 +31		10-0 +25		10-1 +48									

この地図は、建設省国土地理院長の承認を得て、同院所管の測量標及び測量成果を使用して調製したものである。
(承認番号) 昭53 中公第77号

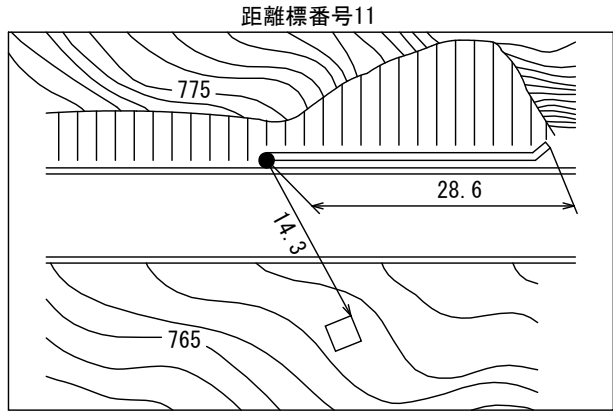
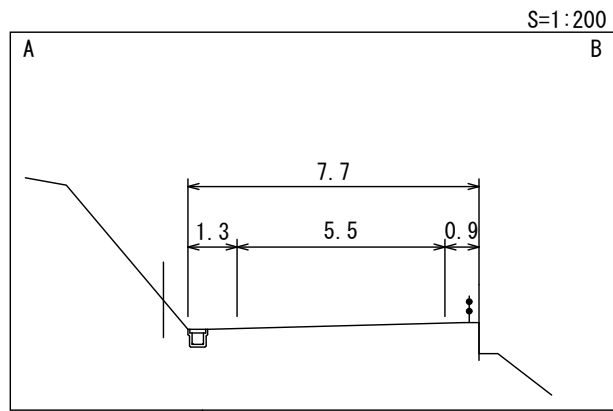
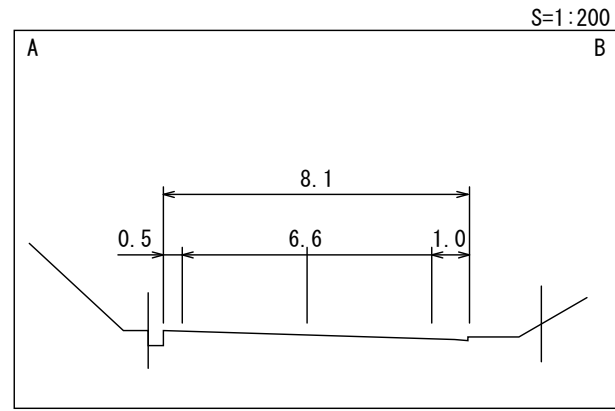
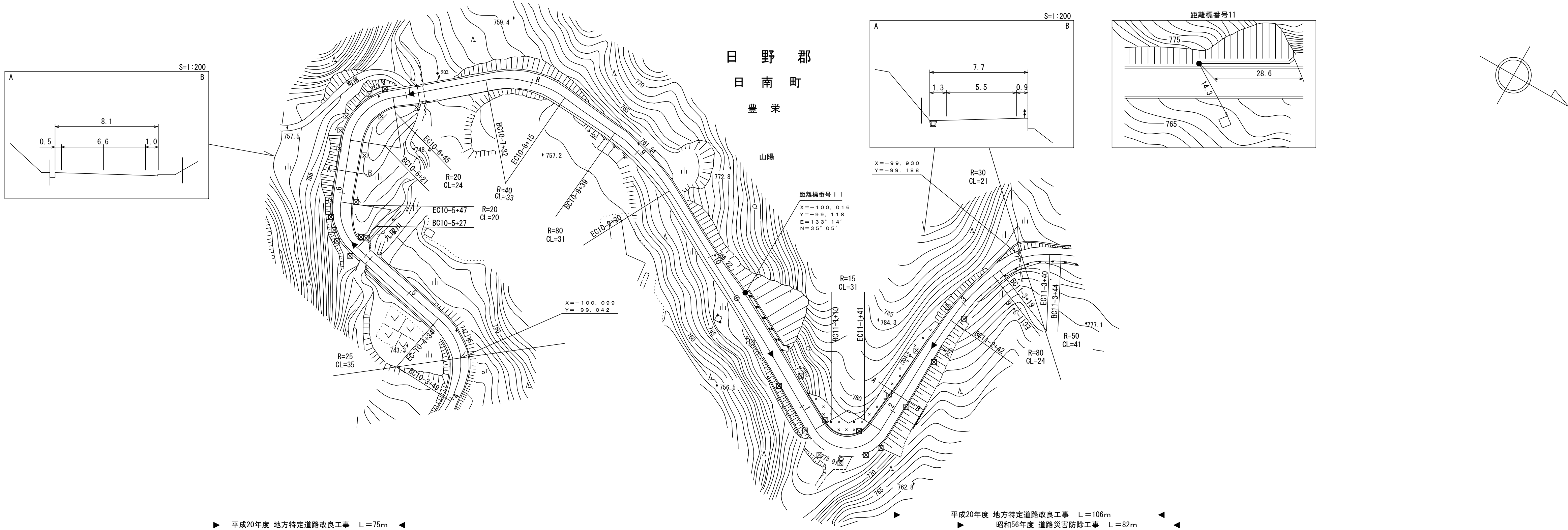
(有) マツモトサーベイコンサルタント

(有) 江府技術コンサルタント
有限会社
アイテック

道 路 台 帳 平 面 図

鳥 取 県

調 製 年 月	平成２２年３月	図 面 縮 尺	１：１０００	路線コード	２１－０１１	道 路 種 別	主要地方道	路 線 名	新 見 多 里 線	区 間	１０－５～１１－４	図面番号	２３－１０
---------	---------	---------	--------	-------	--------	---------	-------	-------	-----------	-----	-----------	------	-------



距離標番号 11
X=-100.016
Y=-99.118
E=133°14'
N=35°05'

X=-100.099
Y=-99.042

X=-99.930
Y=-99.188

平成20年度 地方特定道路改良工事 L=75m

平成20年度 地方特定道路改良工事 L=106m
昭和56年度 道路災害防除工事 L=82m

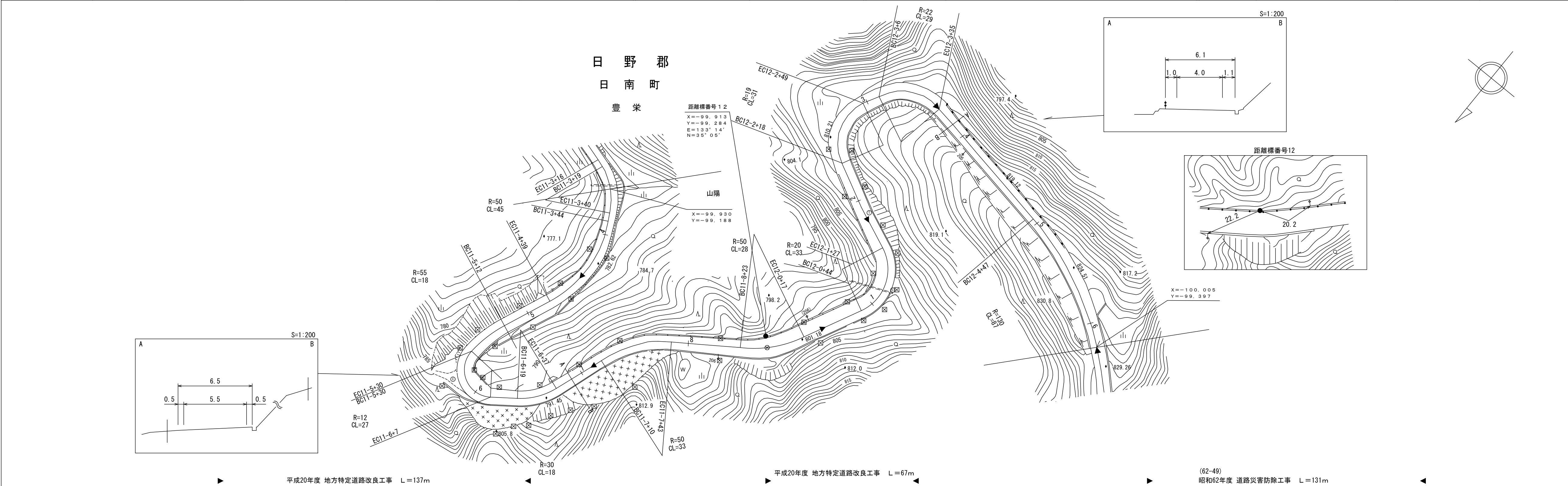
車道幅員		W=4.0	10-5 +47	W=5.5	10-6 +21	W=4.0	11-0 +0	W=5.5	11-2 +11	W=4.0		
路面種類		B										
縦断勾配		9.4%	744.0	8.1%	756.2	9.1%	769.8	8.2%	773.9	5.8%	776.8	6.3%
距離程		10-4 +40		10-7 +40		11-0 +20		11-1 +20		11-2 +20		

この地図は、建設省国土地理院長の承認を得て、同院所管の測量標及び測量成果を使用して調製したものである。
(承認番号) 昭53 中公第77号

鳥 取 県

道 路 台 帳 平 面 図

調 製 年 月	平成 2 2 年 3 月	図 面 縮 尺	1 : 1 0 0 0	路線コード	2 1 - 0 1 1	道 路 種 別	主要地方道	路 線 名	新 見 多 里 線	区 間	1 1 - 3 ~ 1 2 - 6	図面番号	2 3 - 1 1
---------	--------------	---------	-------------	-------	-------------	---------	-------	-------	-----------	-----	-------------------	------	-----------



車道幅員		W=4.0	11-4 +39	W=5.5	11-6 +37	W=4.0	12-0 +25	W=5.5	12-1 +42	W=4.0	
路面種類											
縦断勾配		6.3%	786.5	8.6%	799.5	7.9%	811.6	9.9%			
距離程		11-5 +25		11-8 +27		12-2 +45					

有限会社 日新測量設計
（有）マツモトサーベイコンサルタント

鳥 取 県

日 野 郡
日 南 町
豊 栄

陽山

距離標番号13
X=-89.893
Y=-99.467
E=133°14'
N=35°05'

X=-100.005
Y=-99.397

距離標番号13
X=-100.150
Y=-99.668

S=1:200

距離標番号13
7.9
3.4

S=1:200

距離標番号13
8.0
2.0
4.0
2.0

(10-19) 平成10年度 道路災害復旧工事
L=25m

平成20年度 道路災害防除工事 L=99m

平成25年度 災害防除工事 L=150m

平成20年度 地方特定道路改良工事
L=38m

車道幅員 W=4.0

路面種類

縦断勾配

距離程

9.9% 831.4

8.8% 840.2

11.2% 845.8

9.0% 850.3

7.5% 857.3

7.8% 861.2

6.5% 865.0

7.8%

12-6 +45

12-8 +45

12-9 +45

12-10 +45

13-1 +36

13-2 +36

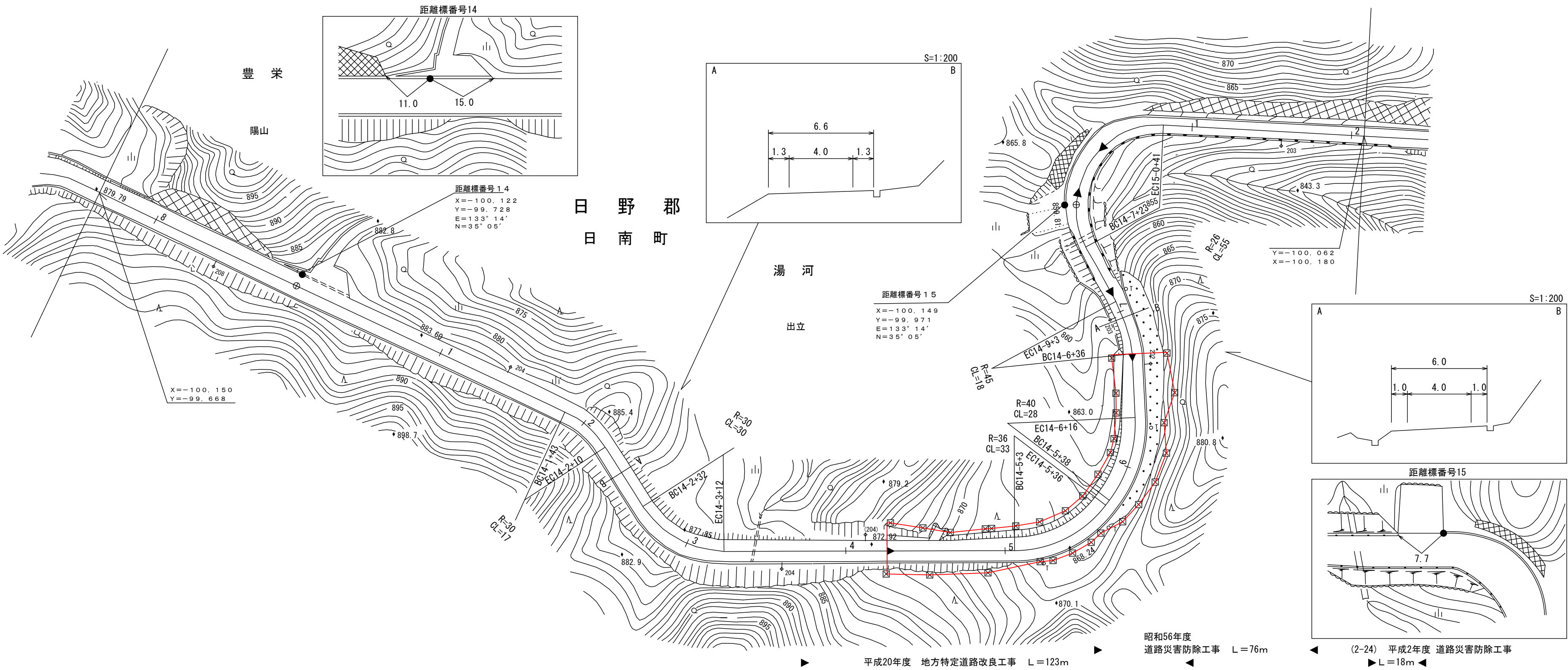
13-4 +40

この地図は、建設省国土地理院長の承認を得て、同院所管の測量標及び測量成果を使用して調製したものである。
(承認番号) 昭53 中公第77号

(有)マツモトサーベイコンサルタント
(有)江府技研コンサルタント

鳥 取 県 面 平 帳 台 路 道 図

調 製 年 月	平 成 2 2 年 3 月	図 面 縮 尺	1 : 1 0 0 0	路 線 コ ー ド	2 1 - 0 1 1	道 路 種 別	主 要 地 方 道	路 線 名	新 見 多 里 線	区 間	1 3 - 8 ~ 1 5 - 2	図 面 番 号	2 3 - 1 3
---------	---------------	---------	-------------	-----------	-------------	---------	-----------	-------	-----------	-----	-------------------	---------	-----------



昭和56年度 道路災害防除工事 L=76m
平成20年度 地方特定道路改良工事 L=123m
(2-24) 平成2年度 道路災害防除工事 L=18m

車道幅員	W=4.0											
路面種類	B											
縦断勾配	879.7	882.6	883.6	882.3	879.0	870.2	867.0	859.8				
距離程	13-7 +40	13-8 +40	14-0 +38	14-1 +38	14-2 +38	14-4 +38	14-5 +38	15-0 +0				

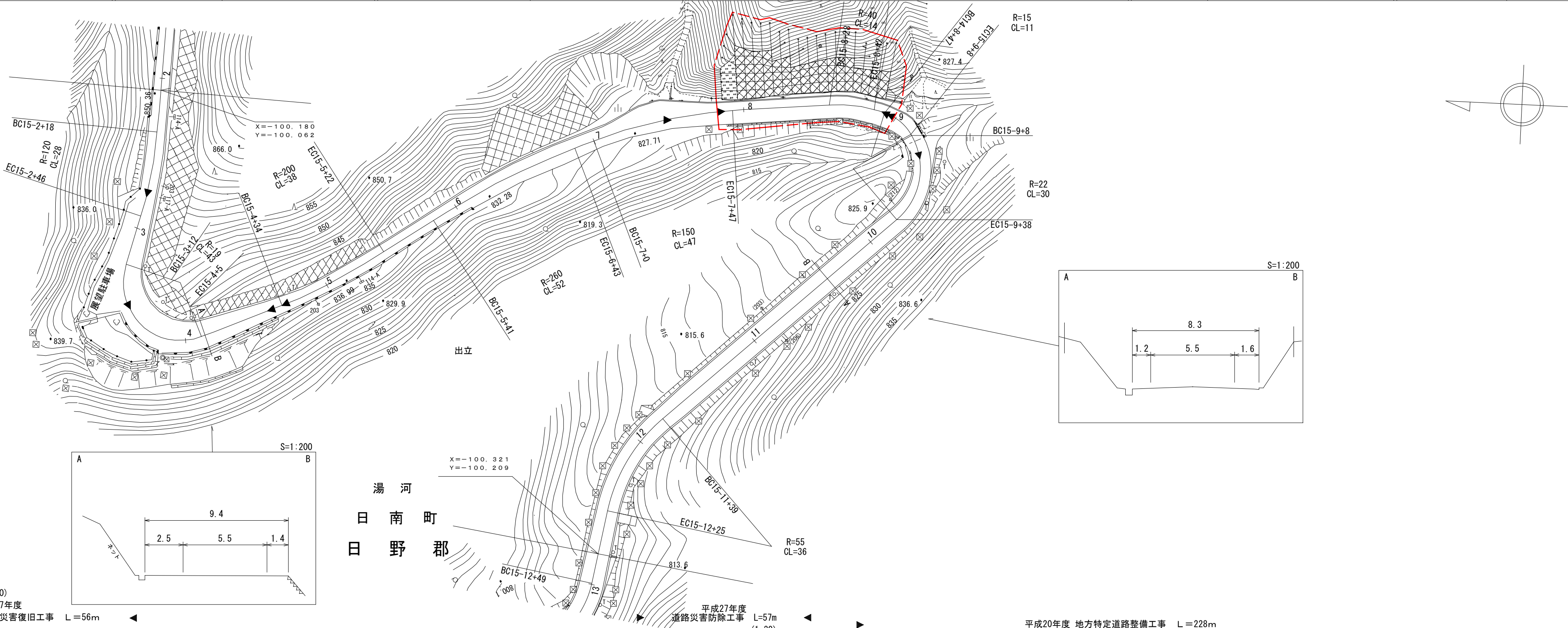
米子測量有限公司
(有)マツモトサーベイ

この地図は、建設省国土地理院長の承認を得て、同院所管の測量標及び測量成果を使用して調製したものである。
(承認番号) 昭53 中公第77号

鳥 取 県

道 路 台 帳 付 図

調 製 年 月	平成２８年３月	図 面 縮 尺	１：１０００	路線コード	２１－０１１	道 路 種 別	主要地方道	路 線 名	新 見 多 里 線	区 間	１５－２～１５－１３	図面番号	２３－１４
---------	---------	---------	--------	-------	--------	---------	-------	-------	-----------	-----	------------	------	-------


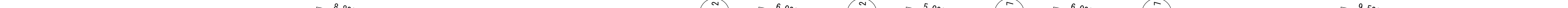


- (7-20)
平成7年度
道路災害復旧工事 L=56m

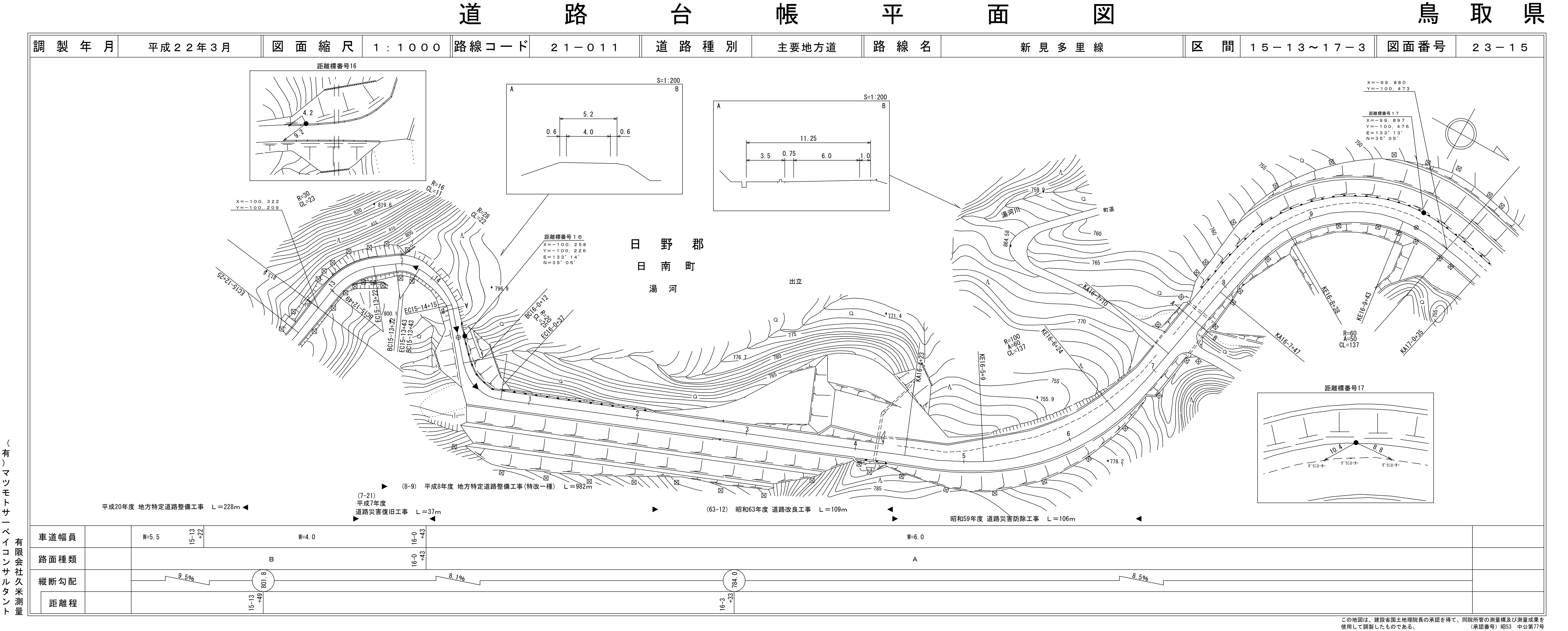
(62-50)
昭和62年度 道路環境整備(展望駐車場)工事 L=99m
- 平成27年度
道路災害防除工事 L=57m
(1-30)

平成元年度 緊急地方道路整備工事 L=73m

平成20年度 地方特定道路整備工事 L=228m

車道幅員		W=4.0	15-2 +43	W=5.5	15-4 +18	W=4.0	15-9 +38	W=5.5		
路面種類		B	15-2 +37	A	15-4 +36	B				
縦断勾配										
距離程										

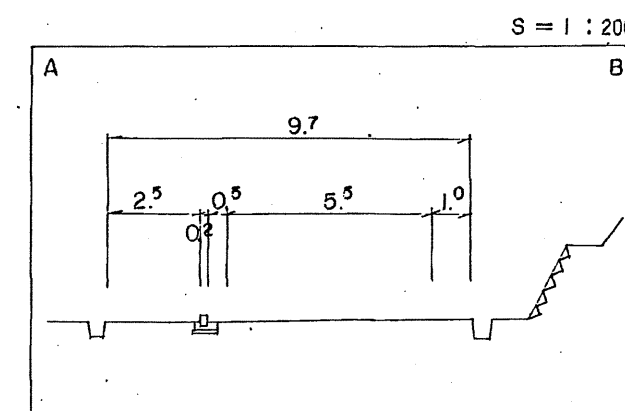
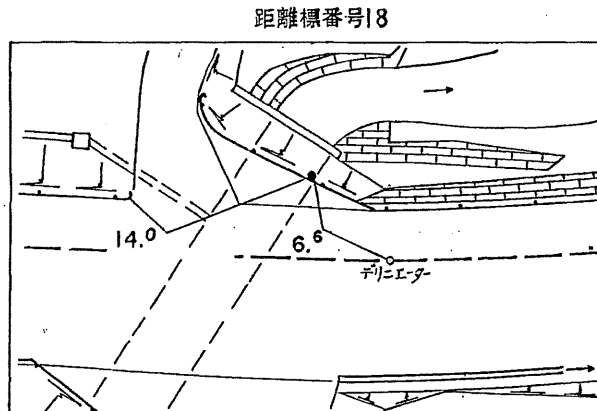
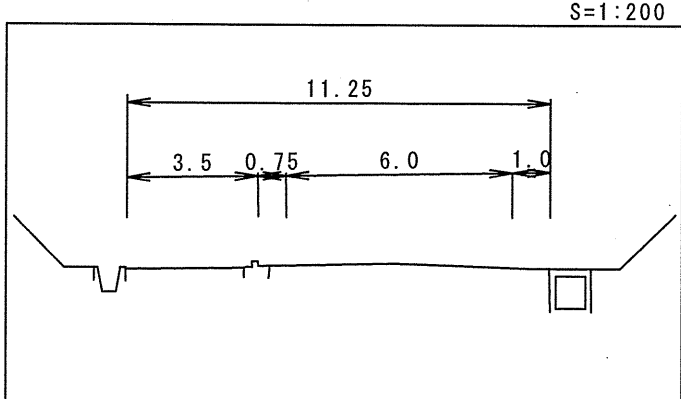
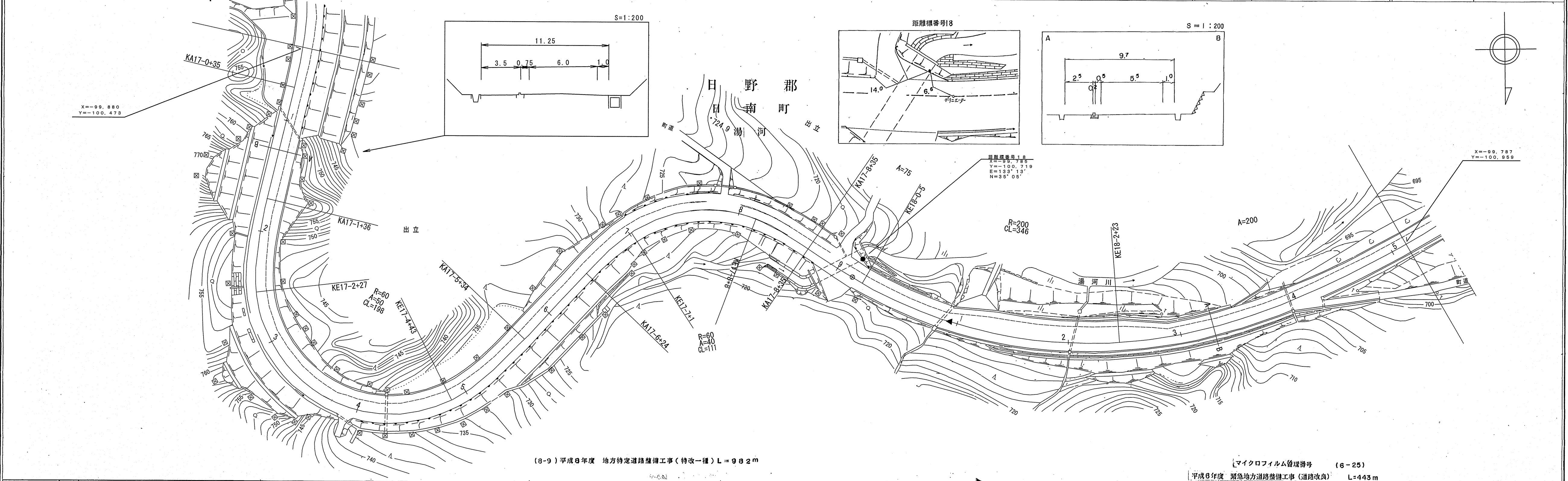
この地図は、建設省国土地理院長の承認を得て、同院所管の測量標及び測量成果を使用して調製したものである。
(承認番号) 昭53 中公第77号



道路台帳平面図

鳥取県

調製年月	平成 8 年 10 月	図面縮尺	1:1,000	路線コード	21-011	道路種別	主要地方道	路線名	新見多里線	区間	17-3~18-5	図面番号	23-16
------	-------------	------	---------	-------	--------	------	-------	-----	-------	----	-----------	------	-------



距離標番号18
X=-99.785
Y=-100.719
E=133°13'
N=35°05'

X=-99.787
Y=-100.959

(8-9) 平成8年度 地方特定道路整備工事(特改一種) L=982m

マイクロフィルム管理番号 (6-25)
平成8年度 緊急地方道路整備工事(道路改良) L=443m

車道幅員	W=6.0	W=5.5
路面種類	A	
縦断勾配	8.5%	9.1%
距離程	18+0 +25	

有限会社 久米測量

「この地図は、建設省国土地理院長の承認を得て、同院所管の測量標及び測量成果を使用して調製したものである。」
(承認番号) 昭53 中公測 77 号

鳥 取 県

This technical drawing illustrates the plan view of a road section, likely National Route 107, featuring several key elements:

- Main Road Alignment:** The road runs horizontally across the center, with stationing points such as K119-7+11, K119-7+41, KA20-0+33, KA20-1+13, KE20-2+12, KE20-3+6, KA20-3+48, and KE21-1+26.
- Elevation and Topography:** Contour lines are shown throughout the area, indicating elevation changes. Specific spot elevations include 628.6, 624.1, 625, 613.3, 642.9, 648.3, 649.4, 618.3, and 603.9.
- Structures and Features:**
 - Pb大橋 (Pb Large Bridge):** Located at station K119-7+11, with dimensions L=18.0m and W=9.7(5.5).
 - SGIC長滝橋 (SGIC Nagataki Bridge):** Located at station KE21-1+26, with dimensions L=26.0m and W=7.0(5.5).
 - Microfilm Management Numbers:** Various numbers are assigned to different sections, such as (10-20), (10-21), (4-19), (6-24), (2-58), and (10-22).
- Construction Phases and Dates:**
 - 平成10年度 道路災害復旧工事 (Road Disaster Restoration Work)
 - 平成14年度 緊急地方道路整備工事 (Emergency Local Road Improvement Work)
 - 平成元年度 緊急地方道路整備工事 (道路改良) (Emergency Local Road Improvement Work (Road Improvement))
 - 平成2年度 緊急地方道路整備工事 (舗新) (Emergency Local Road Improvement Work (Paving New))
 - 平成10年度 道路災害復旧工事 (Road Disaster Restoration Work)
- Technical Details and Notes:**
 - Distance Scale:** A scale bar indicates distances up to 30 meters.
 - Notes:** Several notes provide additional context, such as "マイクロフィルム管理番号(14-8) 平成14年度 緊急地方道路整備工事 L=328m".
 - Other Labels:** "日野郡 日南町 湯河" (Hinokuni District, Hinan Town, Yuhogawa) and "出立" (Exit) are present.

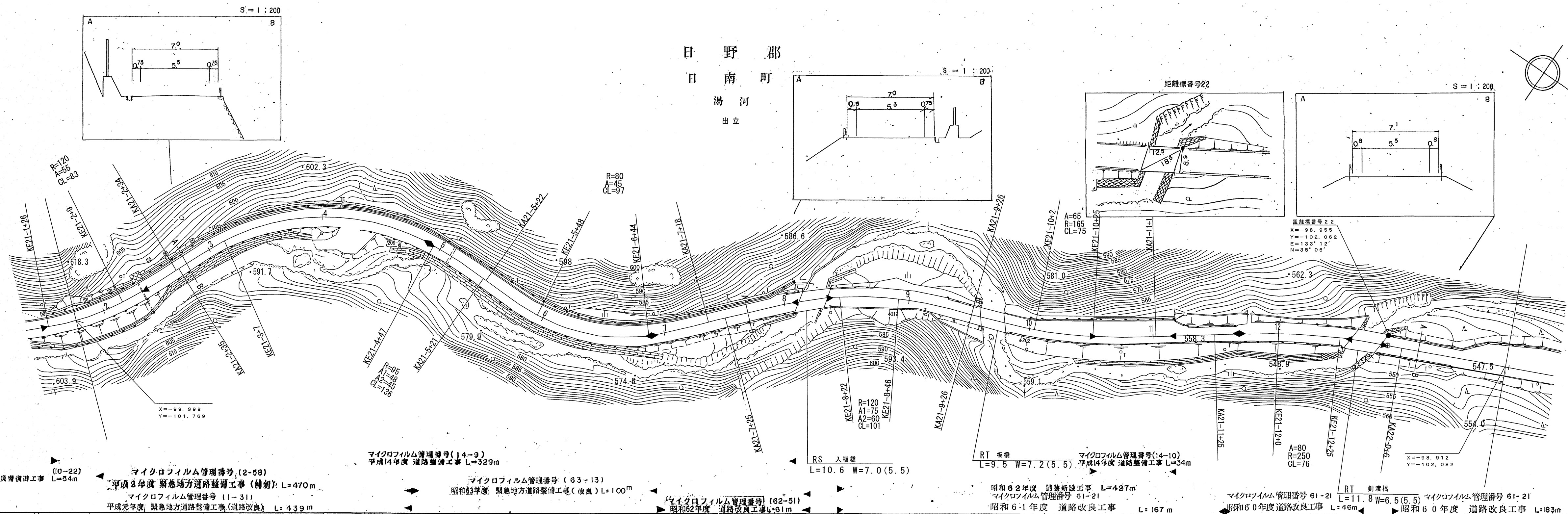
車道幅員	
路面種類	
縦断勾配	9.1%
距離程	20-1+47 630

「この地図は、建設省国土地理院長の承認を得て、同院所管の測量標及び測量成果を使用して調製したものである。 (承認番号) 昭53 中公第 77 号」

株式会社 日新コンサルタンツ
有限会社 久米測量
イヅミ設計コンサルタンツ
(有) 江府技研コンサルタンツ
(有)

鳥 取 県

調製年月	平成15年3月	図面縮尺	1:1,000	路線コード	21-011	道路種別	主要地方道	路線名	新見多里線	区間	21-2~22-1	図面番号	23-19
------	---------	------	---------	-------	--------	------	-------	-----	-------	----	-----------	------	-------



車道幅員	W=5.5	
路面種類	A	
縱斷勾配		
距離程	21-8+5 21-8+6 21-9+30 21-9+39 21-12+30 21-12+42 22-0+39	

「この地図は、建設省国土地理院長の承認を得て、同院所管の測量標及び測量成果を使用して調製したものである。 (承認番号) 昭53 中公第 77 号」

サンイン技術コンサルタント(株)
(有) 江府技研コンサルタント
株式会社 日新コンサルタント

鳥 取 県

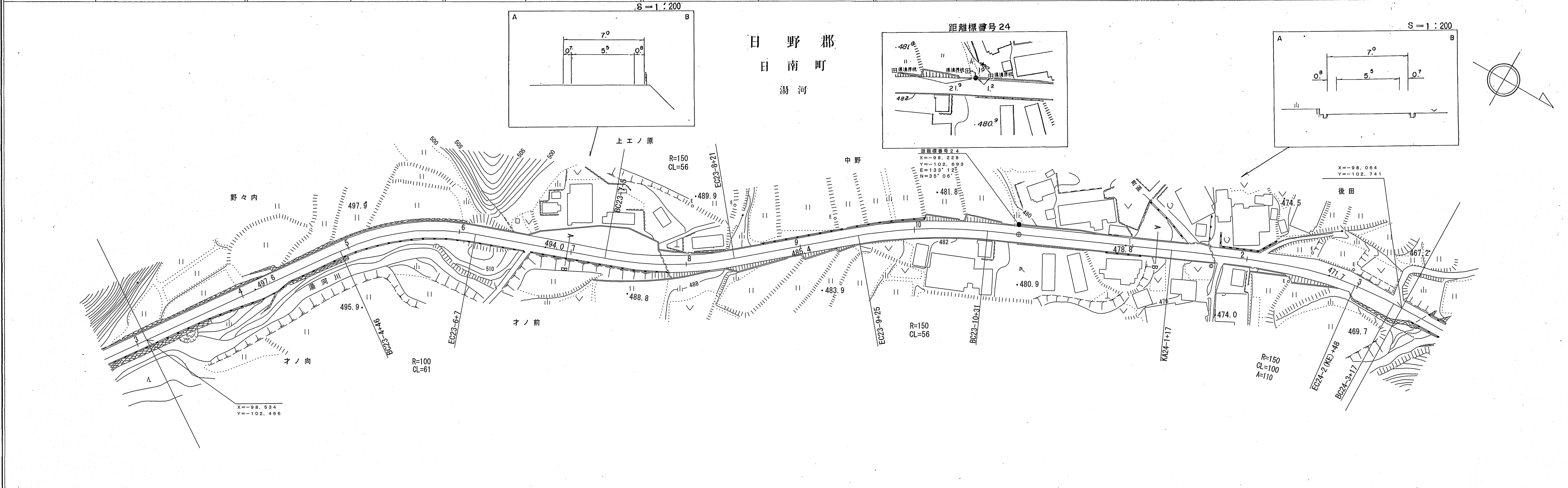
「この地図は、建設省国土地理院長の承認を得て、同院所管の測量標及び測量成果を使用して調整したものである。
(承認番号) 昭53 中公第 77 号」

有限会社 泉調査設計事務所
シンワ技研コンサルタント株式会社
サンイン技術コンサルタント株式会社

道 路 台 帳 平 面 図

鳥 取 県

調製年月	昭和 57 年 9 月	図面縮尺	1 : 1000	路線コード	21-011	道路種別	主要地方道	路線名	新 見 多 里 線	区 間	23-4 ~ 24-4	図面番号	23-21
------	-------------	------	----------	-------	--------	------	-------	-----	-----------	-----	-------------	------	-------



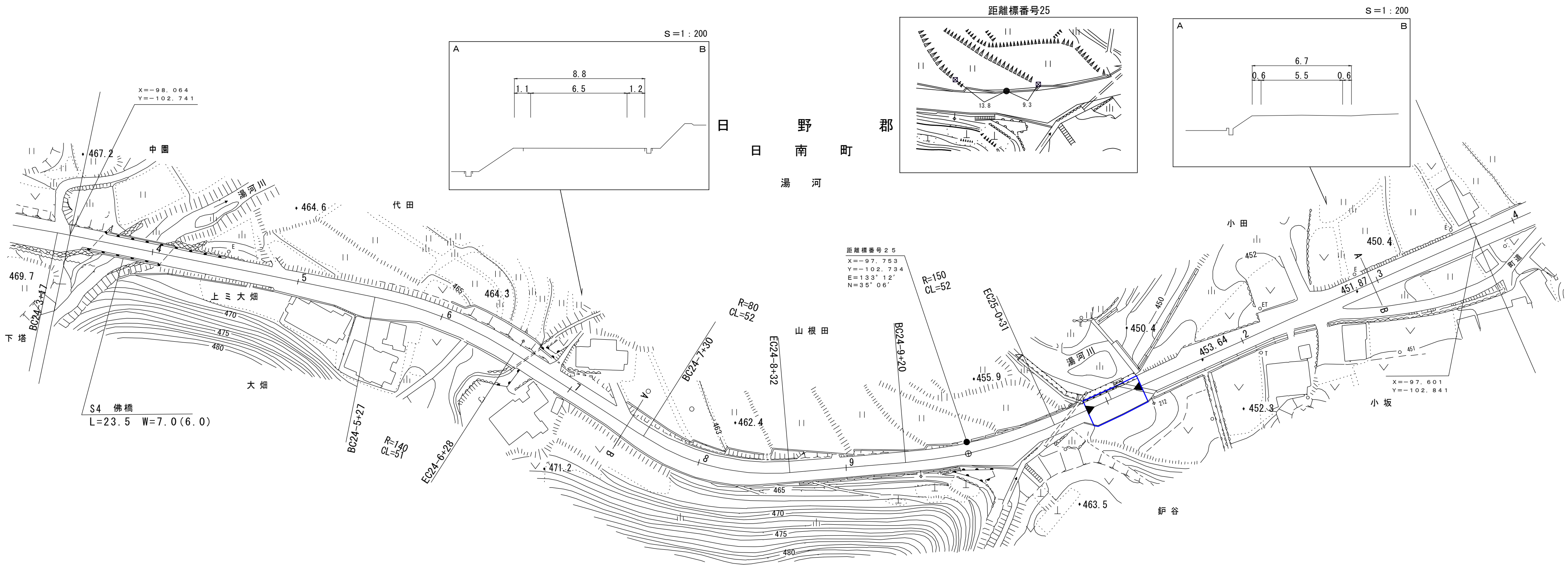
車道幅員	W = 5.5											
路面種別	A											
縦断勾配												
距離程												

シンワ技研コンサルタント株式会社

道 路 台 帳 平 面 図

鳥 取 県

調 整 年 月	平成 2 5 年 3 月	図 面 縮 尺	1:1,000	路線コード	21-011	道 路 種 別	主 要 地 方 道	路 線 名	新 見 多 里 線	区 間	24-4~25-4	図 面 番 号	2 3 - 2 2
---------	--------------	---------	---------	-------	--------	---------	-----------	-------	-----------	-----	-----------	---------	-----------



平成24年度 道路災害復旧工事 L=20m

車 道 幅 員	W=5.5											
路 面 種 類	A											
縦 断 勾 配												
	距離程	24-4 +45	24-8 +4	25-1 +2								

株式会社
西谷測量株式会社
アールスペース

「この地図は、建設省国土地理院長の承認を得て、同院所管の測量標及び測量成果を
使用して調製したものである。」 (承認番号) 昭53 中公第 77 号

アジア航測株式会社
株式会社アトスベース

