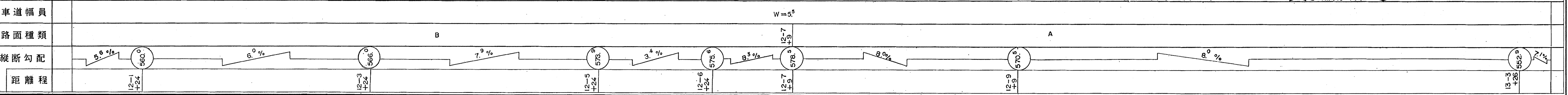
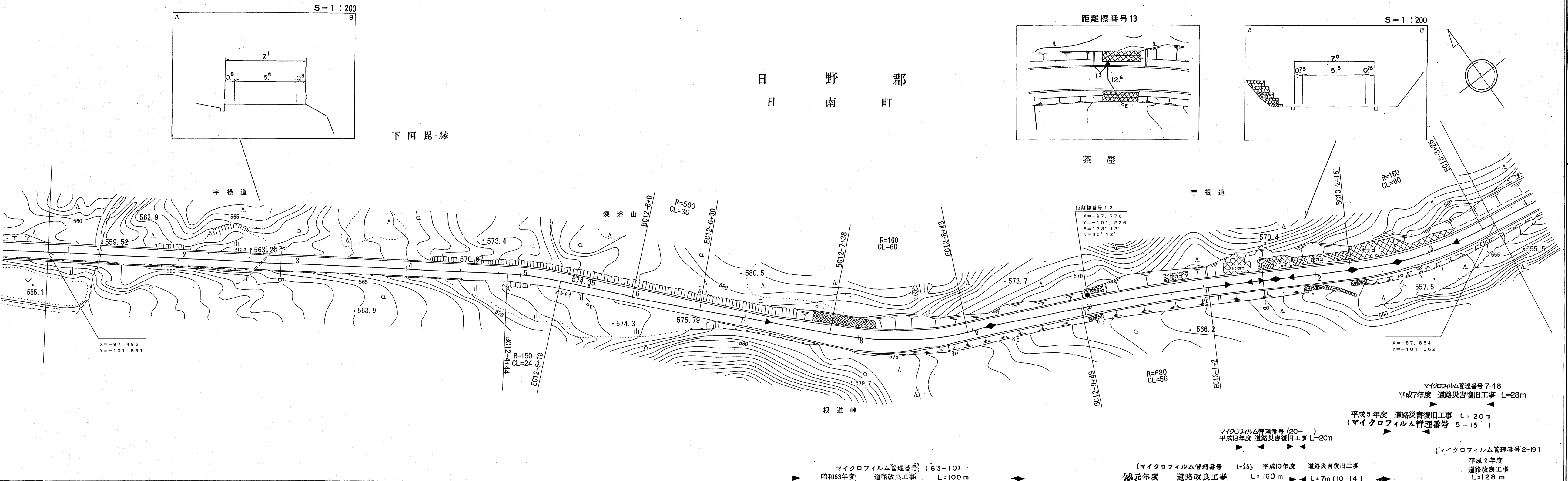


道 路 台 帳 平 面 図

鳥 取 県

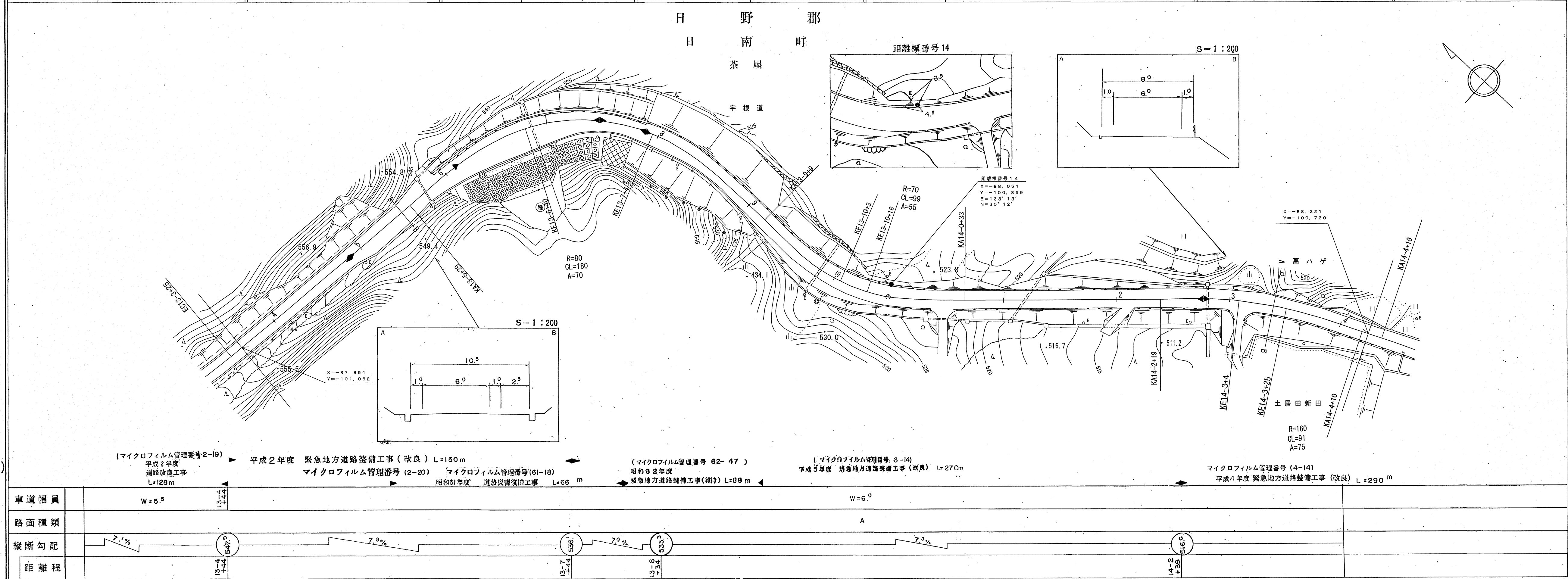
調 製 年 月	平成 20 年 3 月	図 面 縮 尺	1:1,000	路線コード	21-009	道 路 種 別	主要地方道	路 線 名	安 来 伯 太 日 南 線	区 間	12-1~13-4	図 面 番 号	25-11
---------	-------------	---------	---------	-------	--------	---------	-------	-------	---------------	-----	-----------	---------	-------



この地図は、建設省国土地理院長の承認を得て、同院所管の測量標及び測量成果を使用して調製したものである。
(承認番号) 昭53 中公第 17 号

ダイニチ技研株式会社
江府技研コンサルタント
有限会社 アイテック

鳥 取 県

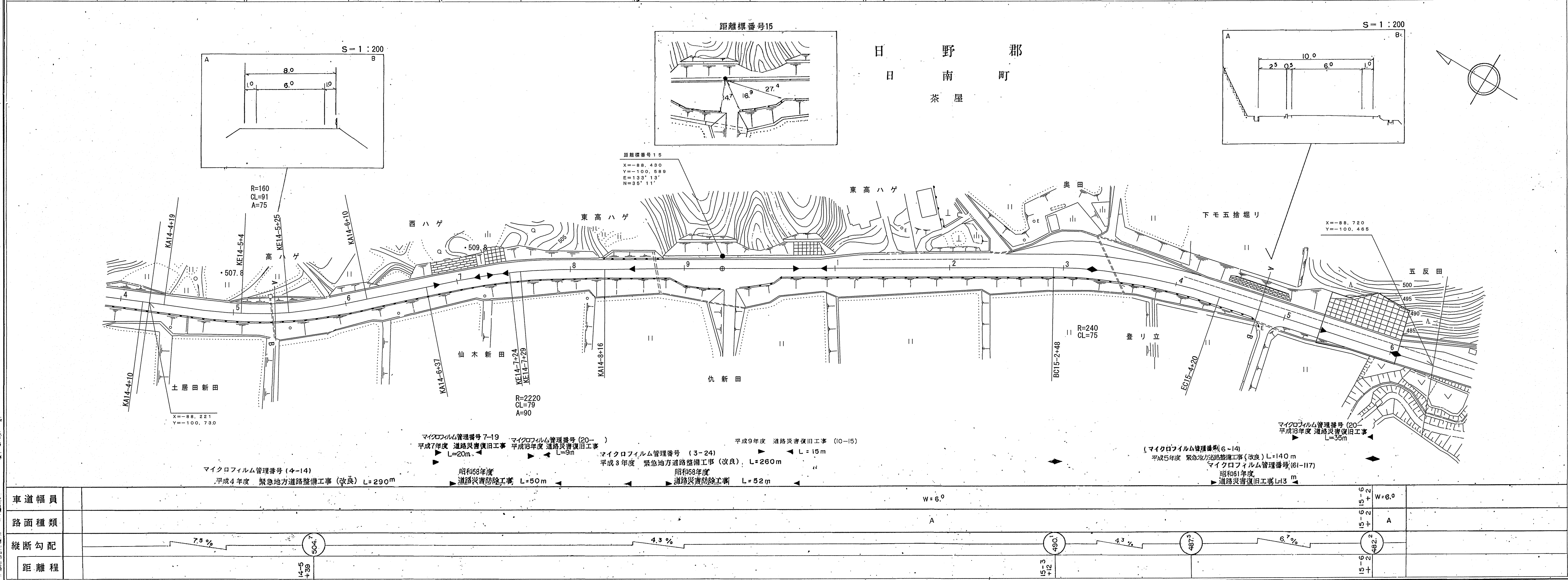


「この地図は、建設省国土地理院長の承認を得て、同院所管の測量標及び測量成果を使用して調製したものである。」 (承認番号) 昭53 中公第 77 号

道 路 台 帳 平 面 図

鳥 取 県

調 製 年 月	平 成 20 年 3 月	図 面 縮 尺	1:1,000	路線コード	21-009	道路種別	主要地方道	路線名	安来伯太日南線	区間	14-4~15-6	図面番号	25-13
---------	--------------	---------	---------	-------	--------	------	-------	-----	---------	----	-----------	------	-------



車道幅員	W=6.0
路面種類	A
縦断勾配	7.5% 4.3% 4.3% 6.7%
距離程	14-5 +39 504.7 15-3 +12 490.1 15-6 +2 483.2

株式会社
有限会社
アイテック

ダイニチ技研株式会社

江府技研コンサルタント

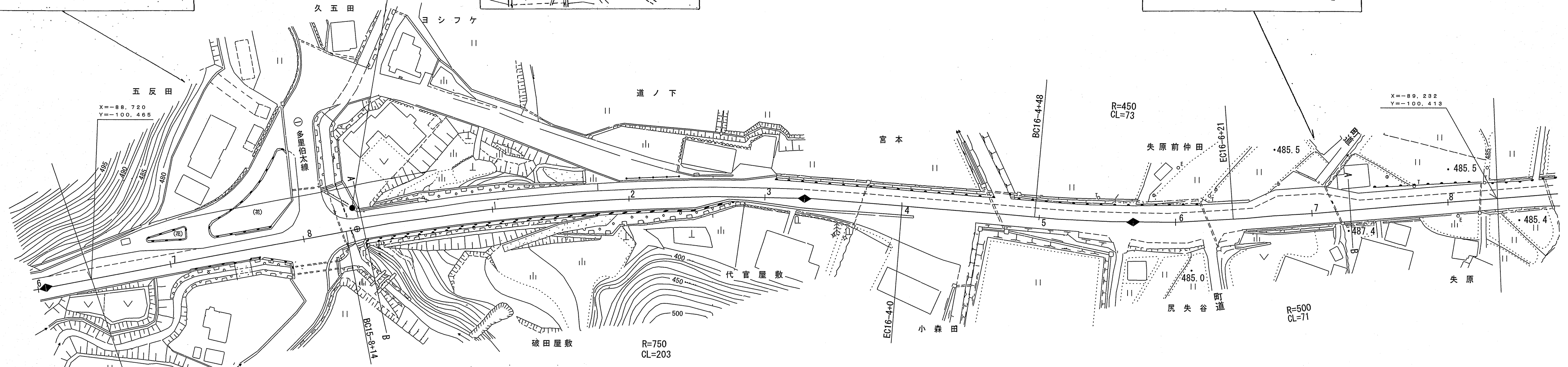
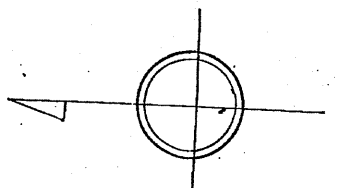
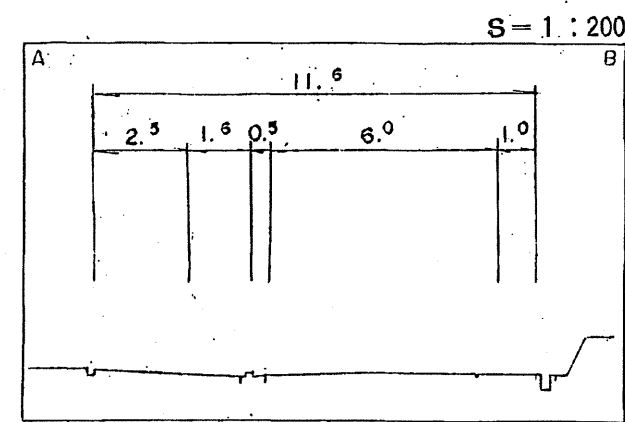
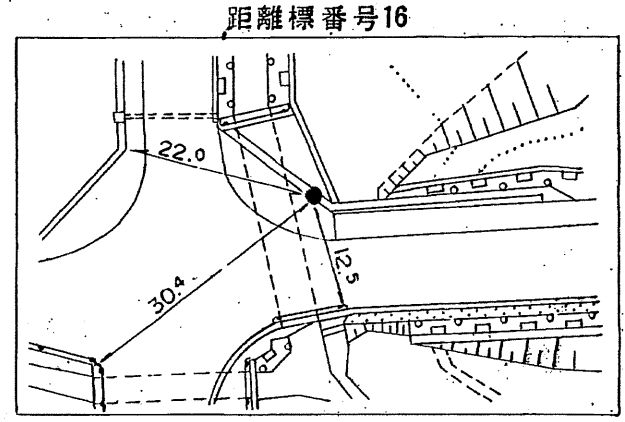
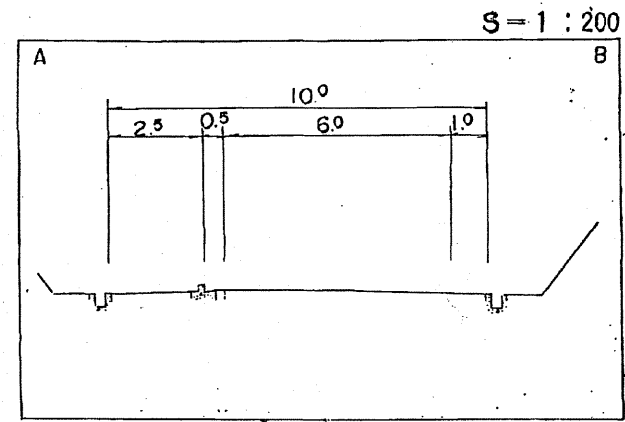
廣洋コンサルタント

この地図は、建設省国土地理院長の承認を得て、同院所管の測量標及び測量成果を使用して編製したものである。
(承認番号) 昭53 中公測 77 号

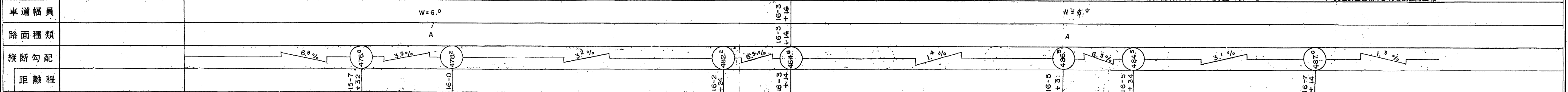
道 路 台 帳 平 面 図

鳥 取 県

調製年月	平成 8 年 9 月	図面縮尺	1:1,000	路線コード	21-009	道路種別	主要地方道	路線名	安来伯太日南線	区間	15-6~16-8	図面番号	25-14
------	------------	------	---------	-------	--------	------	-------	-----	---------	----	-----------	------	-------



マイクロフィルム管理番号 (1-26) 平成元年度橋梁整備工事 L=35m
マイクロフィルム管理番号 (8-8) 平成8年度緊急地方道路整備工事(改良) L=282m
マイクロフィルム管理番号 (4-13) 平成4年度道路改良工事 L=120m
マイクロフィルム管理番号 (6-23) 平成6年度道路改良工事 L=180m
マイクロフィルム管理番号 (60-19) 昭和60年度交通安全自転車歩行者道設置工事 L=158m
マイクロフィルム管理番号 (60-19) 昭和60年度交通安全自転車歩行者道設置工事 L=30m
マイクロフィルム管理番号 (60-19) 昭和60年度交通安全自転車歩行者道設置工事 L=82m
マイクロフィルム管理番号 (60-19) 昭和60年度交通安全自転車歩行者道設置工事 L=82m



この図面は、建設省国土院院長の承認を得て、同院所管の測量簿及び測量成果を使用して調製したものである。(承認番号) 昭53 中公第 77 号

株式会社 広洋コンサルタント

鳥 取 県

「この地図は、建設省国土地理院長の承認を得て、同院所管の測量標及び測量成果を使用して調製したものである。
(承認番号) 昭53 中公第 77 号」

鳥 取 県

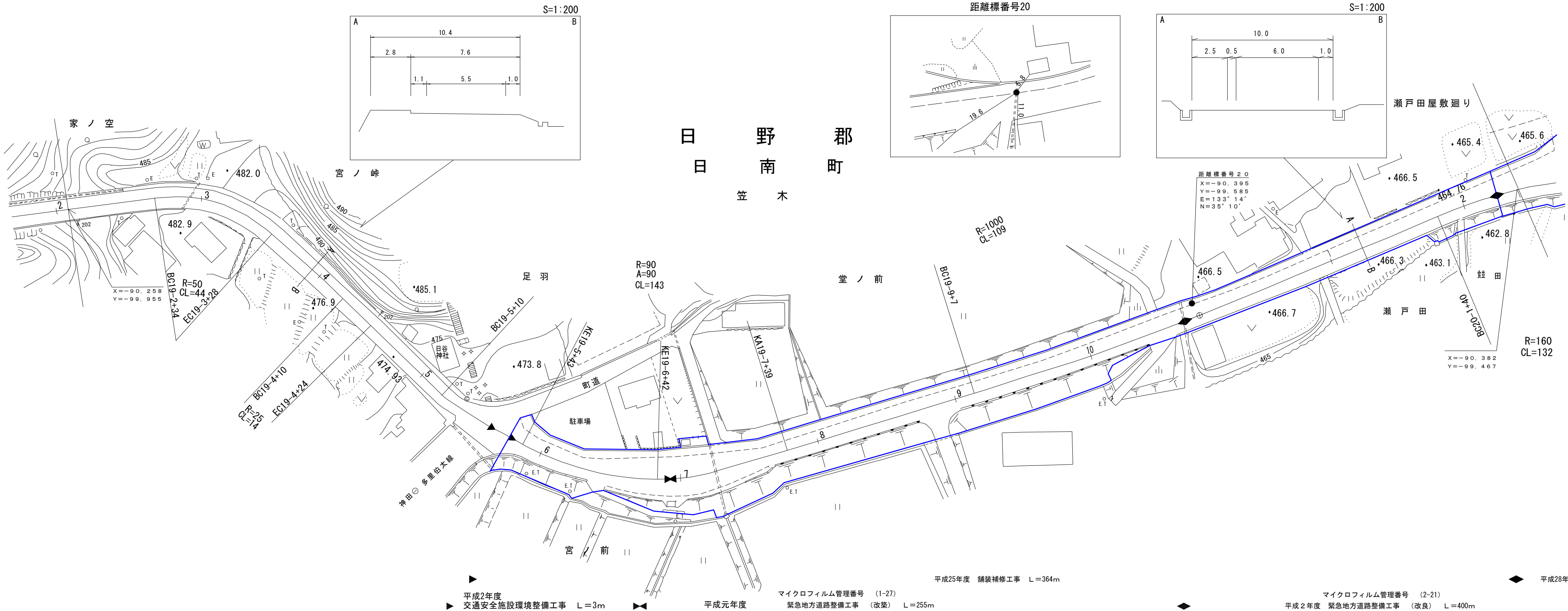
This technical drawing illustrates a road improvement project for National Route 19, specifically the section from distance marker 18 to 19. The drawing is divided into three main parts: a plan view (top), a profile view (middle), and a cross-section view (bottom).

Plan View (Top): Shows the road layout, including the intersection of Route 19 and Route 18. Key features include the '茶屋' (Tea House) area, the 'RT 山上橋' (RT Mountain Bridge) with a length of 18.0m and width of 11.0m (6.0m), and the '落新田' (Fukushinden) area. The drawing includes stationing markers (e.g., 407-A, 407-B, 407-C, 407-D, 407-E, 407-F, 407-G, 407-H, 407-I, 407-J, 407-K, 407-L, 407-M, 407-N, 407-O, 407-P, 407-Q, 407-R, 407-S, 407-T, 407-U, 407-V, 407-W, 407-X, 407-Y, 407-Z, 408-A, 408-B, 408-C, 408-D, 408-E, 408-F, 408-G, 408-H, 408-I, 408-J, 408-K, 408-L, 408-M, 408-N, 408-O, 408-P, 408-Q, 408-R, 408-S, 408-T, 408-U, 408-V, 408-W, 408-X, 408-Y, 408-Z, 409-A, 409-B, 409-C, 409-D, 409-E, 409-F, 409-G, 409-H, 409-I, 409-J, 409-K, 409-L, 409-M, 409-N, 409-O, 409-P, 409-Q, 409-R, 409-S, 409-T, 409-U, 409-V, 409-W, 409-X, 409-Y, 409-Z, 410-A, 410-B, 410-C, 410-D, 410-E, 410-F, 410-G, 410-H, 410-I, 410-J, 410-K, 410-L, 410-M, 410-N, 410-O, 410-P, 410-Q, 410-R, 410-S, 410-T, 410-U, 410-V, 410-W, 410-X, 410-Y, 410-Z, 411-A, 411-B, 411-C, 411-D, 411-E, 411-F, 411-G, 411-H, 411-I, 411-J, 411-K, 411-L, 411-M, 411-N, 411-O, 411-P, 411-Q, 411-R, 411-S, 411-T, 411-U, 411-V, 411-W, 411-X, 411-Y, 411-Z, 412-A, 412-B, 412-C, 412-D, 412-E, 412-F, 412-G, 412-H, 412-I, 412-J, 412-K, 412-L, 412-M, 412-N, 412-O, 412-P, 412-Q, 412-R, 412-S, 412-T, 412-U, 412-V, 412-W, 412-X, 412-Y, 412-Z, 413-A, 413-B, 413-C, 413-D, 413-E, 413-F, 413-G, 413-H, 413-I, 413-J, 413-K, 413-L, 413-M, 413-N, 413-O, 413-P, 413-Q, 413-R, 413-S, 413-T, 413-U, 413-V, 413-W, 413-X, 413-Y, 413-Z, 414-A, 414-B, 414-C, 414-D, 414-E, 414-F, 414-G, 414-H, 414-I, 414-J, 414-K, 414-L, 414-M, 414-N, 414-O, 414-P, 414-Q, 414-R, 414-S, 414-T, 414-U, 414-V, 414-W, 414-X, 414-Y, 414-Z, 415-A, 415-B, 415-C, 415-D, 415-E, 415-F, 415-G, 415-H, 415-I, 415-J, 415-K, 415-L, 415-M, 415-N, 415-O, 415-P, 415-Q, 415-R, 415-S, 415-T, 415-U, 415-V, 415-W, 415-X, 415-Y, 415-Z, 416-A, 416-B, 416-C, 416-D, 416-E, 416-F, 416-G, 416-H, 416-I, 416-J, 416-K, 416-L, 416-M, 416-N, 416-O, 416-P, 416-Q, 416-R, 416-S, 416-T, 416-U, 416-V, 416-W, 416-X, 416-Y, 416-Z, 417-A, 417-B, 417-C, 417-D, 417-E, 417-F, 417-G, 417-H, 417-I, 417-J, 417-K, 417-L, 417-M, 417-N, 417-O, 417-P, 417-Q, 417-R, 417-S, 417-T, 417-U, 417-V, 417-W, 417-X, 417-Y, 417-Z, 418-A, 418-B, 418-C, 418-D, 418-E, 418-F, 418-G, 418-H, 418-I, 418-J, 418-K, 418-L, 418-M, 418-N, 418-O, 418-P, 418-Q, 418-R, 418-S, 418-T, 418-U, 418-V, 418-W, 418-X, 418-Y, 418-Z, 419-A, 419-B, 419-C, 419-D, 419-E, 419-F, 419-G, 419-H, 419-I, 419-J, 419-K, 419-L, 419-M, 419-N, 419-O, 419-P, 419-Q, 419-R, 419-S, 419-T, 419-U, 419-V, 419-W, 419-X, 419-Y, 419-Z, 420-A, 420-B, 420-C, 420-D, 420-E, 420-F, 420-G, 420-H, 420-I, 420-J, 420-K, 420-L, 420-M, 420-N, 420-O, 420-P, 420-Q, 420-R, 420-S, 420-T, 420-U, 420-V, 420-W, 420-X, 420-Y, 420-Z, 421-A, 421-B, 421-C, 421-D, 421-E, 421-F, 421-G, 421-H, 421-I, 421-J, 421-K, 421-L, 421-M, 421-N, 421-O, 421-P, 421-Q, 421-R, 421-S, 421-T, 421-U, 421-V, 421-W, 421-X, 421-Y, 421-Z, 422-A, 422-B, 422-C, 422-D, 422-E, 422-F, 422-G, 422-H, 422-I, 422-J, 422-K, 422-L, 422-M, 422-N, 422-O, 422-P, 422-Q, 422-R, 422-S, 422-T, 422-U, 422-V, 422-W, 422-X, 422-Y, 422-Z, 423-A, 423-B, 423-C, 423-D, 423-E, 423-F, 423-G, 423-H, 423-I, 423-J, 423-K, 423-L, 423-M, 423-N, 423-O, 423-P, 423-Q, 423-R, 423-S, 423-T, 423-U, 423-V, 423-W, 423-X, 423-Y, 423-Z, 424-A, 424-B, 424-C, 424-D, 424-E, 424-F, 424-G, 424-H, 424-I, 424-J, 424-K, 424-L, 424-M, 424-N, 424-O, 424-P, 424-Q, 424-R, 424-S, 424-T, 424-U, 424-V, 424-W, 424-X, 424-Y, 424-Z, 425-A, 425-B, 425-C, 425-D, 425-E, 425-F, 425-G, 425-H, 425-I, 425-J, 425-K, 425-L, 425-M, 425-N, 425-O, 425-P, 425-Q, 425-R, 425-S, 425-T, 425-U, 425-V, 425-W, 425-X, 425-Y, 425-Z, 426-A, 426-B, 426-C, 426-D, 426-E, 426-F, 426-G, 426-H, 426-I, 426-J, 426-K, 426-L, 426-M, 426-N, 426-O, 426-P, 426-Q, 426-R, 426-S, 426-T, 426-U, 426-V, 426-W, 426-X, 426-Y, 426-Z, 427-A, 427-B, 427-C, 427-D, 427-E, 427-F, 427-G, 427-H, 427-I, 427-J, 427-K, 427-L, 427-M, 427-N, 427-O, 427-P, 427-Q, 427-R, 427-S, 427-T, 427-U, 427-V, 427-W, 427-X, 427-Y, 427-Z, 428-A, 428-B, 428-C, 428-D, 428-E, 428-F, 428-G, 428-H, 428-I, 428-J, 428-K, 428-L, 428-M, 428-N, 428-O, 428-P, 428-Q, 428-R, 428-S, 428-T, 428-U, 428-V, 428-W, 428-X, 428-Y, 428-Z, 429-A, 429-B, 429-C, 429-D, 429-E, 429-F, 429-G, 429-H, 429-I, 429-J, 429-K, 429-L, 429-M, 429-N, 429-O, 429-P, 429-Q, 429-R, 429-S, 429-T, 429-U, 429-V, 429-W, 429-X, 429-Y, 429-Z, 430-A, 430-B, 430-C, 430-D, 430-E, 430-F, 430-G, 430-H, 430-I, 430-J, 430-K, 430-L, 430-M, 430-N, 430-O, 430-P, 430-Q, 430-R, 430-S, 430-T, 430-U, 430-V, 430-W, 430-X, 430-Y, 430-Z, 431-A, 431-B, 431-C, 431-D, 431-E, 431-F, 431-G, 431-H, 431-I, 431-J, 431-K, 431-L, 431-M, 431-N, 431-O, 431-P, 431-Q, 431-R, 431-S, 431-T, 431-U, 431-V, 431-W, 431-X, 431-Y, 43

道 路 台 帳 付 図

鳥 取 県

調 製 年 月	平 成 2 9 年 3 月	図 面 縮 尺	1:1,000	路線コード	2 1 - 0 0 9	道 路 種 別	主 要 地 方 道	路 線 名	安 来 伯 太 日 南 線	区 間	1 9 - 3 ~ 2 0 - 2	図 面 番 号	2 5 - 1 7
---------	---------------	---------	---------	-------	-------------	---------	-----------	-------	---------------	-----	-------------------	---------	-----------



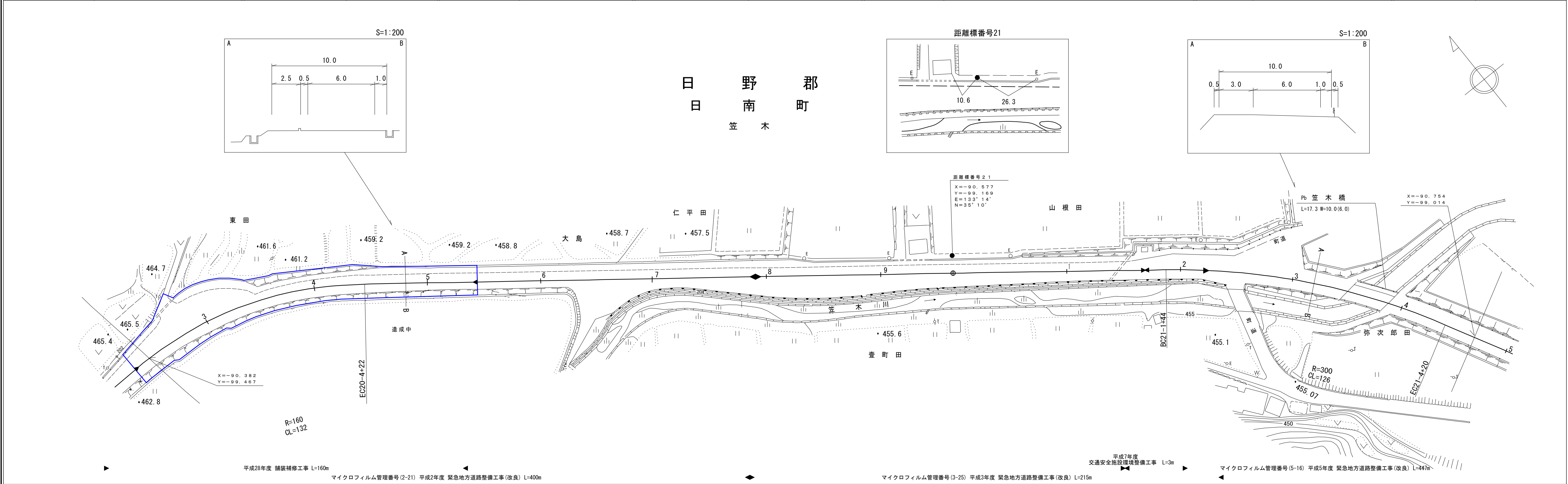
車 道 幅 員	W=5.5	W=6.0
路 面 種 類	B	A
縦 断 勾 配	10.4% 9.2% 7.8% 3.8% 3.6%	1.7% 2.0%
距離程	19-2 +47 19-3 +47 19-4 +47 19-5 +19 19-7 +10 19-10 +35 20-2 +20	482.8 478.2 474.4 473.6 470.3 467.3 464.8

シンワ技研コンサルタント(株)
サンイン技術コンサルタント(株)
(有)江府技研コンサルタント

道 路 台 帳 付 図

鳥 取 県

調 整 年 月	平 成 2 9 年 3 月	図 面 縮 尺	1:1,000	路線コード	2 1 - 0 0 9	道 路 種 別	主 要 地 方 道	路 線 名	安 来 伯 太 日 南 線	区 間	2 0 - 2 ~ 2 1 - 5	図 面 番 号	2 3 - 1 8
---------	------------------	---------	---------	-------	-------------	---------	-----------	-------	---------------	-----	-------------------	---------	-----------



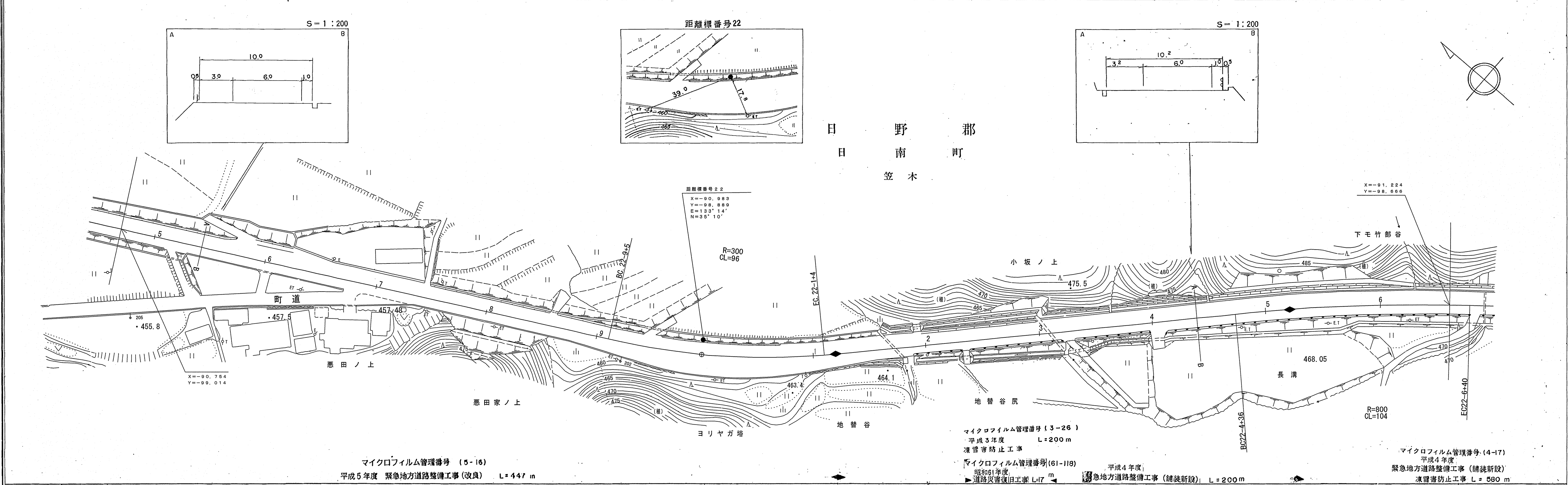
車 道 幅 員													
路 面 種 類													
縦 断 勾 配													
距 離 程	20-2 +20	464.8				20-6 +0	453.7				20-9 +30	456.1	21-4 +42

シ(株)有
ンヒ江
ワノ府
技コン
研サ研
サタル
タルタ
ント
ント
(株)

道 路 台 帳 平 面 図

鳥 取 県

調 製 年 月	平 成 5 年 12 月	図 面 縮 尺	1:1,000	路線コード	21-009	道 路 種 別	主要地方道	路 線 名	安 来 伯 太 日 南 線	区 間	21-5 ~ 22-7	図 面 番 号	25-19
---------	--------------	---------	---------	-------	--------	---------	-------	-------	---------------	-----	-------------	---------	-------



車道幅員													
路面種類													
縦断勾配		2.1%		1.9%		2.4%		5.8%		2.0%			
距離程	21-4 +42	21-7 +27	21-9 +27	22-2 +20	22-5 +10	22-7 +10							

ダイニチ技研株式会社
株式会社エース・プラン
（株）江府技研コンサルタント
（株）ヒノコンサルタント

「この地図は、建設省国土院の承認を得て、同院所管の測量簿及び測量成果を使用して調製したものである。」
(承認番号) 昭53 中公第 77 号

鳥 取 県

「この地図は、建設省国土地理院長の承認を得て、同院所管の測量標及び測量成果を使用して調製したものである。 (承認番号) 昭53 中公第 77 号」

(有) 小坂測量事務所

鳥 取 県

鳥 取 県

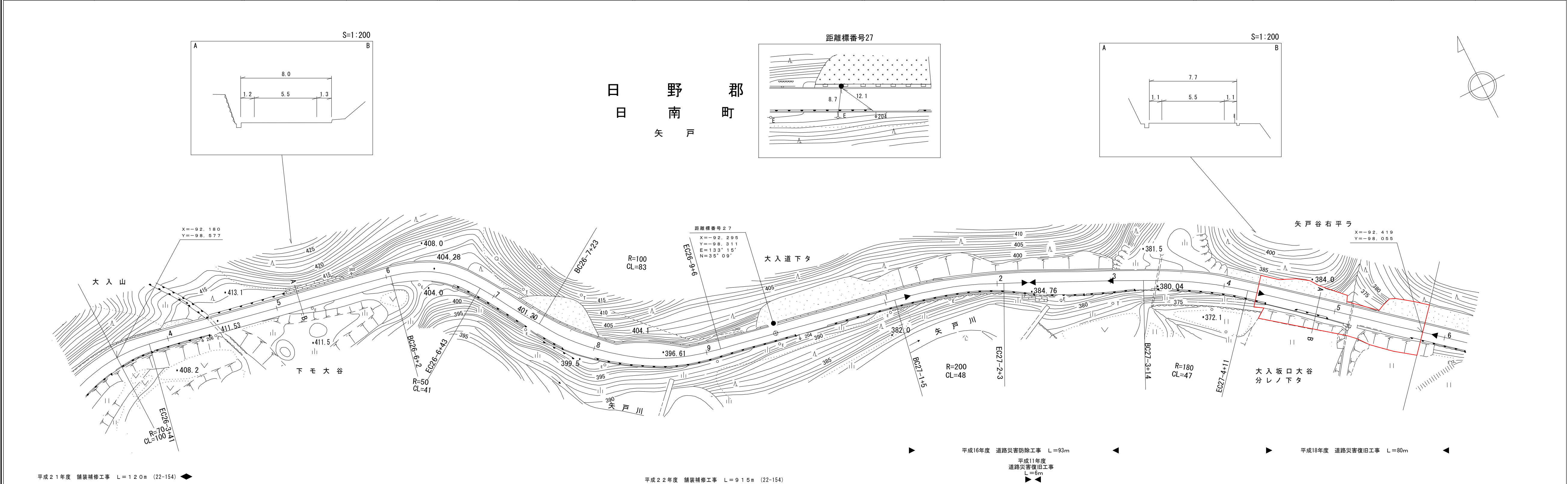
車道幅員		W=5. 5		25-2 +11	W=6. 0		25-4 +31	W=5. 5		25-7 +15	26-2 +13	26-3 +13					
路面種類		B		25-1 +21				A									
縦断勾配																	
距離程		25-0 +7		25-2 +11		25-4 +31		25-5 +36		25-6 +46		25-7 +56		26-2 +13		26-3 +23	

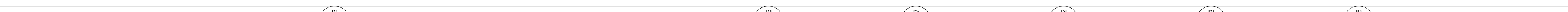
ダイニチ技研株式会社
株式会社ワーパス
株式会社アイテック
(有)江府技研コンサルタント
株式会社アートスペース

道 路 台 帳 平 面 図

鳥 取 県

調 整 年 月	平成 2 3 年 3 月	図 面 縮 尺	1:1,000	路線コード	2 1 - 0 0 9	道 路 種 別	主 要 地 方 道	路 線 名	安 来 伯 太 日 南 線	区 間	2 6 - 4 ~ 2 7 - 5	図 面 番 号	2 5 - 2 3
---------	--------------	---------	---------	-------	-------------	---------	-----------	-------	---------------	-----	-------------------	---------	-----------



車 道 幅 員		W= 5. 5												
路 面 種 類		A												
縦 断 勾 配														
距 離 程		26-7 +13	401.3	27-0 +28	392.3	27-1 +28	388.7	27-2 +28	384.2	27-3 +28	380.3	27-4 +28	375.5	

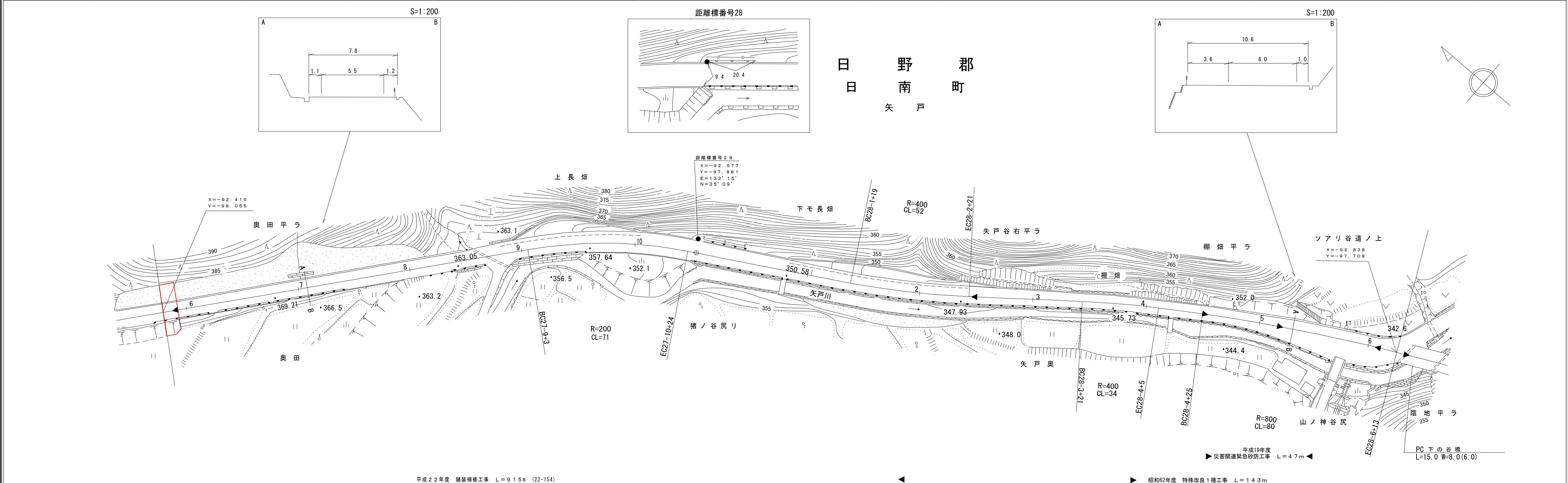
(株) 江 府 技 研
廣 洋 コ ン サ ル タ ン ト
株 式 会 社
ア イ テ ッ ク


ア ジ ア 航 測 株 式 会 社

道 路 台 帳 平 面 図

鳥 取 県

調 整 年 月	平成 2 3 年 3 月	図 面 縮 尺	1:1,000	路線コード	2 1 - 0 0 9	道 路 種 別	主 要 地 方 道	路 線 名	安 来 伯 太 日 南 線	区 間	2 7 - 6 ~ 2 8 - 6	図 面 番 号	2 5 - 2 4
---------	--------------	---------	---------	-------	-------------	---------	-----------	-------	---------------	-----	-------------------	---------	-----------



車 道 幅 員		W=5. 5										W=6. 0							
路 面 種 類		A																	
縦 断 勾 配																			
距 離 程		27-7 +28		27-8 +28		27-9 +28		28-0 +0		28-1 +0			28-4 +25		28-5 +15		28-5 +41		

シ(有)江府技研コンサルタント
ンワ技研コンサルタント(株)
株式会社 アイテック
株式会社 アイテック

鳥 取 県

