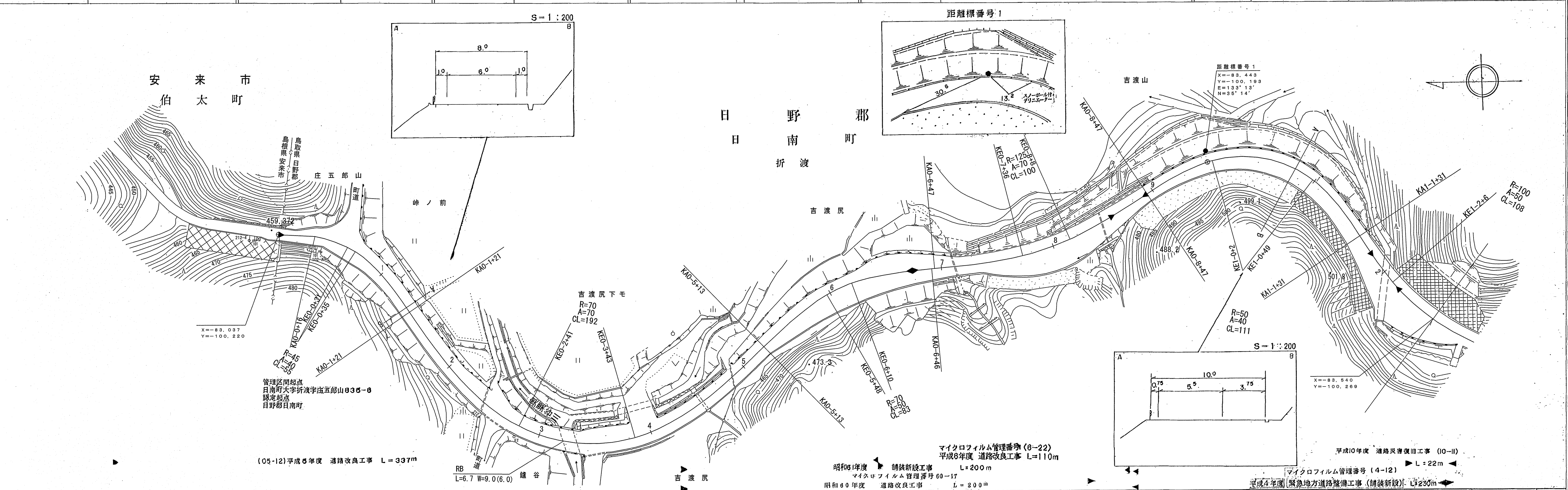


道 路 台 帳 平 面 図

鳥 取 県

調製年月 平成 11 年 3 月 図面縮尺 1:1,000 路線コード 21-009 道路種別 主要地方道 路線名 安来伯太日南線 区間 0-0~1-3 図面番号 25-1



車道幅員	0+00	0+42	0+50	0+55	0+60	0+65	0+70	0+75	0+80	0+85	0+90	0+95	1+00	1+05	1+10	1+15	1+20	1+25	1+30	1+31
路面種類	0+00	0+42	0+50	0+55	0+60	0+65	0+70	0+75	0+80	0+85	0+90	0+95	1+00	1+05	1+10	1+15	1+20	1+25	1+30	1+31
縦断勾配	0+00	0+42	0+50	0+55	0+60	0+65	0+70	0+75	0+80	0+85	0+90	0+95	1+00	1+05	1+10	1+15	1+20	1+25	1+30	1+31
距離程	0+00	0+42	0+50	0+55	0+60	0+65	0+70	0+75	0+80	0+85	0+90	0+95	1+00	1+05	1+10	1+15	1+20	1+25	1+30	1+31

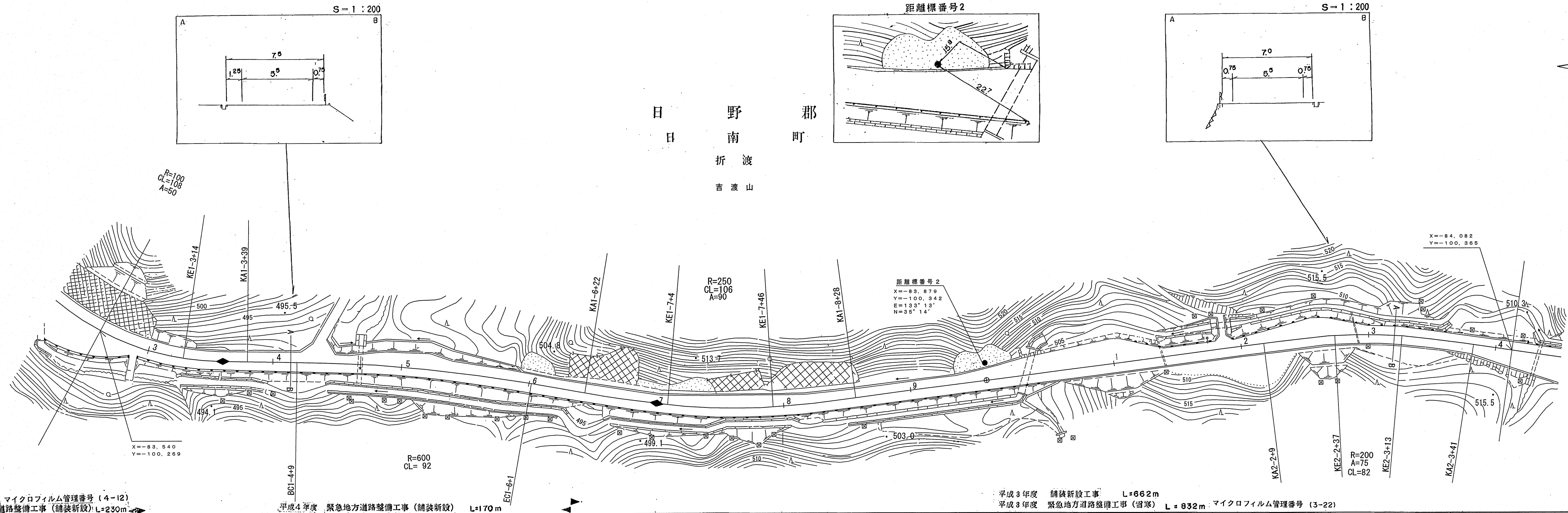
この図面は、建設省国土院の承認を得て、同院所管の測量及び測量成果を使用して作成したものである。(承認番号) 昭53・中公測 77 号

道 路 台 帳 平 面 図

鳥 取 県

調 製 年 月	平成 5 年 3 月	図 面 縮 尺	1:1,000	路線コード	21-009	道路種別	主要地方道	路線名	安来伯太日南線	区間	1-3~2-4	図面番号	25-2
---------	------------	---------	---------	-------	--------	------	-------	-----	---------	----	---------	------	------

（前）江府技研コンサルタント



平成4年度 マイクロフィルム管理番号 (4-12)
緊急地方道路整備工事 (舗装新設) L=230m

平成4年度 緊急地方道路整備工事 (舗装新設) L=170m

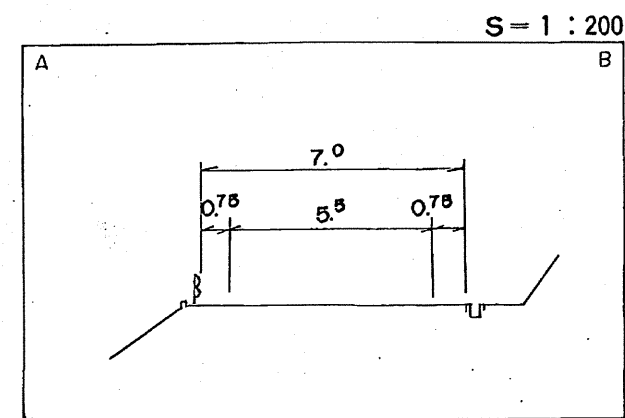
平成3年度 舗装新設工事 L=662m
平成3年度 緊急地方道路整備工事 (雪害) L=832m
マイクロフィルム管理番号 (3-22)

車道幅員	W ± 5.5	
路面種類	A	
縦断勾配	3.0% 4.9% 5.3% 3.7%	
距離程	1-5 2-0	

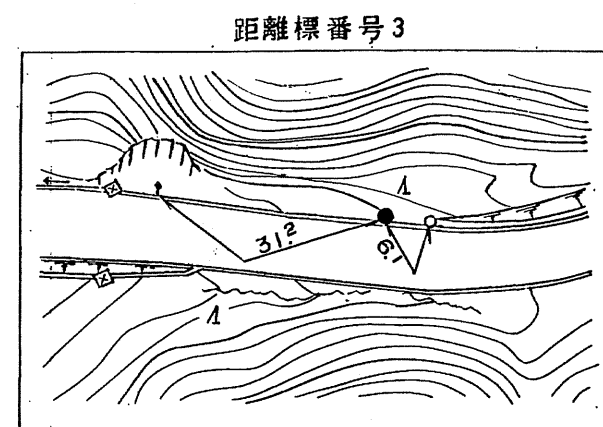
「この地図は、建設省国土地理院の承認を得て、同院所管の測量標及び測量成果を使用して調製したものである。」 (承認番号) 昭53 中公第 77 号

鳥 取 県

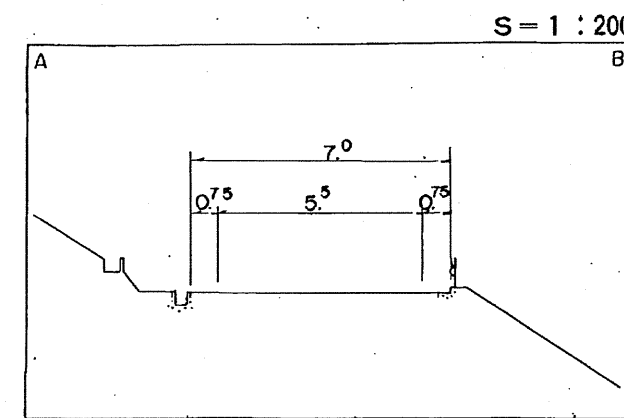
調製年月	平成 11 年 3 月	図面縮尺	1:1,000	路線コード	21-009	道路種別	主要地方道	路線名	安来伯太日南線	区間	2-4~3-6	図面番号	25-3
------	-------------	------	---------	-------	--------	------	-------	-----	---------	----	---------	------	------



折 渡

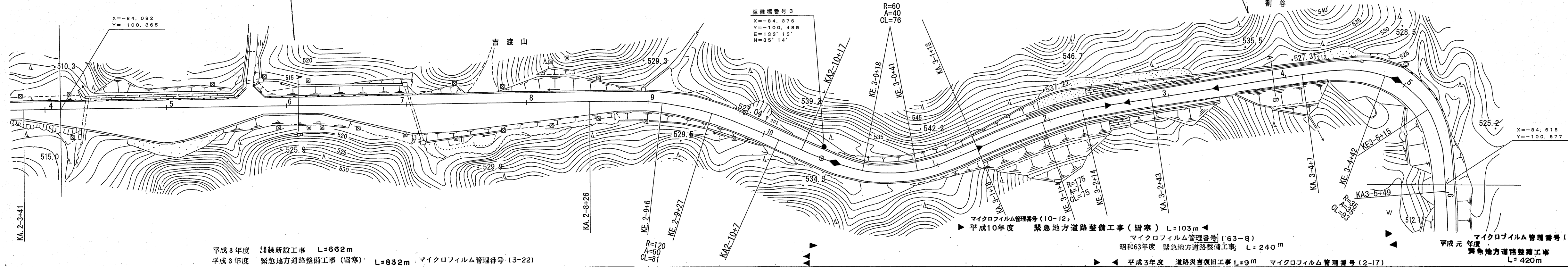
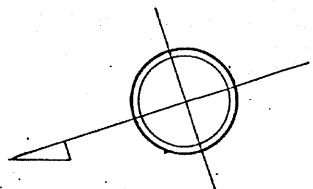


日 野 郡
日 南 町



下阿毘緣

割 谷



車道幅員	
路面種類	
縱斷勾配	
距離程	

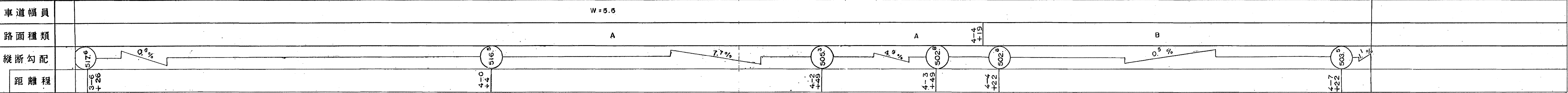
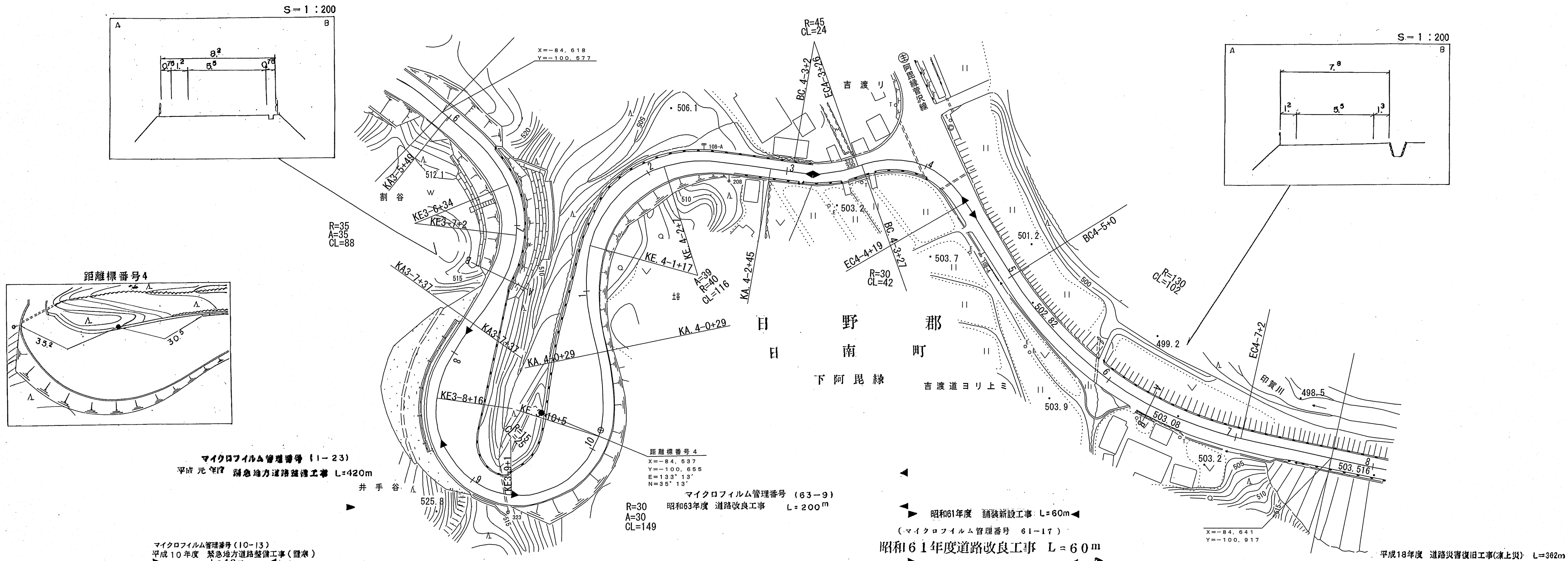
「この地図は、建設省国土地理院長の承認を得て、同院所管の測量標及び測量成果を使用して調製したものである。 (承認番号) 昭53 中公第 77 号」

有江府技研コンサルタント
(有)イズミ設計コンサルタント

道 路 台 帳 平 面 図

鳥 取 県

調 製 年 月	平 成 11 年 3 月	図 面 縮 尺	1:1,000	路線コード	21-009	道路種別	主要地方道	路線名	安来伯太日南線	区間	3-6~4-8	図面番号	25-4
---------	--------------	---------	---------	-------	--------	------	-------	-----	---------	----	---------	------	------



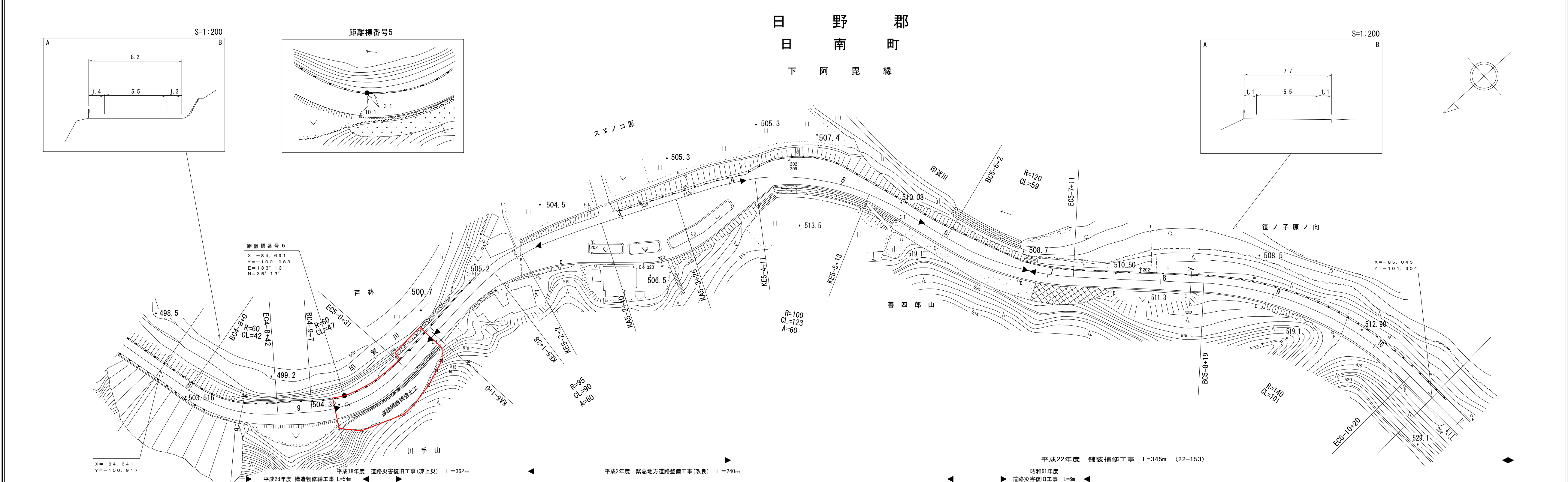
「この地図は、建設省国土地理院長の承認を得て、同院所管の測量標及び測量成果を使用して調製したものである。」 (承認番号) 昭53 中公第 77 号

(有) イズミ設計コンサルタント
野口技研株式会社
ダイニチ技研株式会社
附エース・プラン

道 路 台 帳 付 図

鳥 取 県

調 整 年 月	平 成 2 9 年 3 月	図 面 縮 尺	1:1,000	路線コード	2 1 - 0 0 9	道 路 種 別	主 要 地 方 道	路 線 名	安 来 伯 太 日 南 線	区 間	4 - 8 ~ 5 - 1 0	図 面 番 号	2 5 - 5
---------	------------------	---------	---------	-------	-------------	---------	-----------	-------	---------------	-----	-----------------	---------	---------

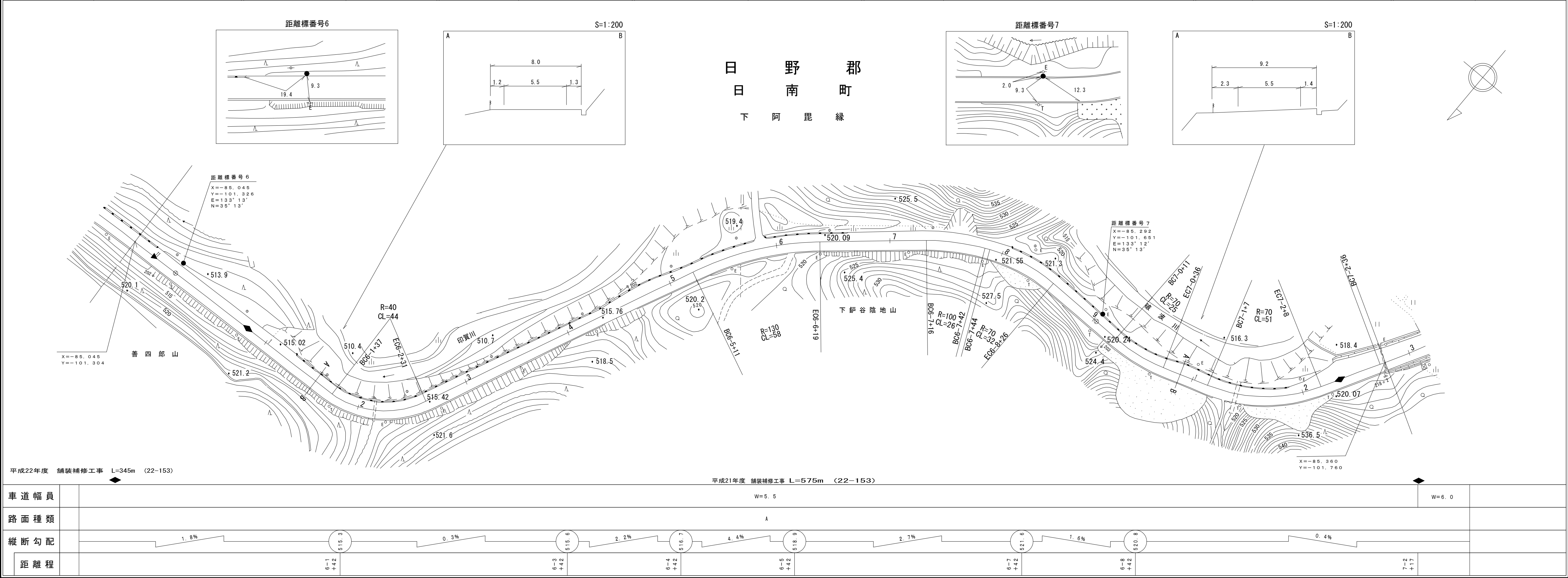


車 道 幅 員	W=5.5
路 面 種 類	A
縦 断 勾 配	1.1% 2.3% 0.4% 1.8%
距 離 程	5-6 +10 5-7 +46 5-8 +10 5-9 +46

株式会社
シンワ技研
コンサルタント
(株)
ダイニチ
コンサルタント
(株)
野口技研
有限会社

道 路 台 帳 平 面 図 鳥 取 県

調 整 年 月	平 成 2 3 年 3 月	図 面 縮 尺	1:1,000	路線コード	2 1 - 0 0 9	道 路 種 別	主 要 地 方 道	路 線 名	安 来 伯 太 日 南 線	区 間	5 - 1 1 ~ 7 - 2	図 面 番 号	2 5 - 6
---------	---------------	---------	---------	-------	-------------	---------	-----------	-------	---------------	-----	-----------------	---------	---------



（有）アジア航測株式会社
江府技研コンサルタント
株式会社 アイテック

鳥 取 県

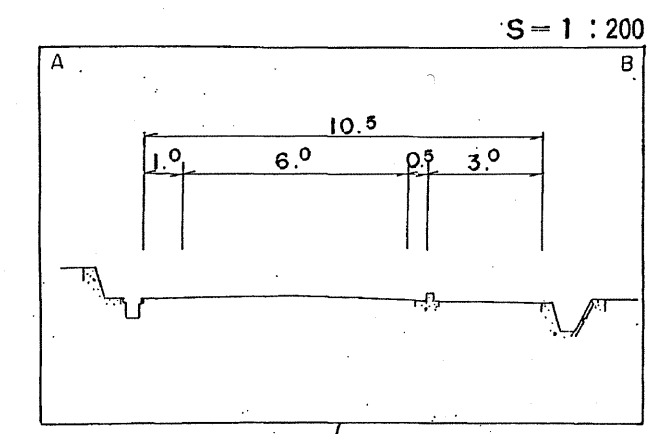
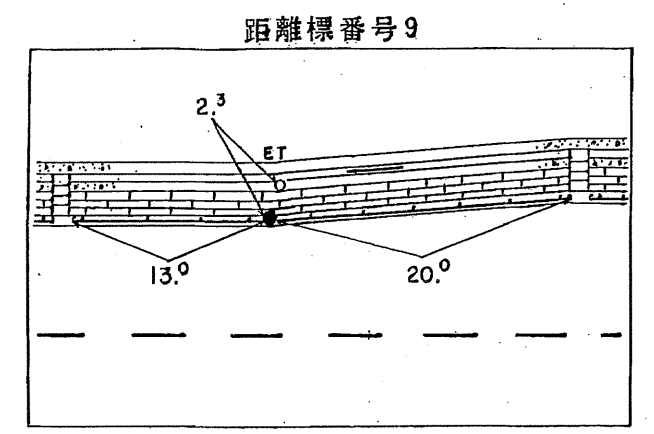
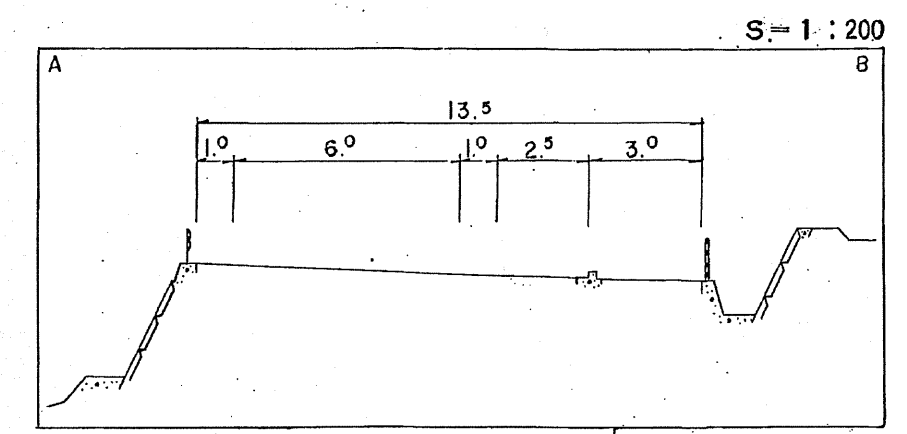
「この地図は、建設省国土地理院長の承認を得て、同院所管の測量標及び測量成果を使用して調製したものである。
(承認番号) 昭53 中公第・77 号」

サンイン技術コンサルタント株
米子測量有限公司
(有)江府技研コンサルタント

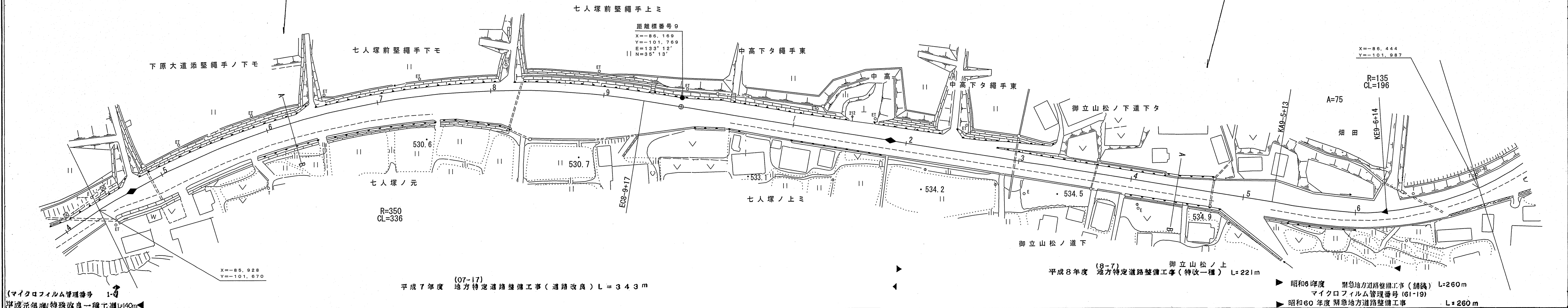
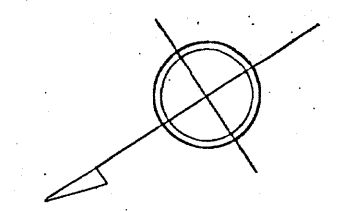
道 路 台 帳 平 面 図

鳥 取 県

調 製 年 月	平 成 12 年 3 月	図 面 縮 尺	1:1,000	路線コード	21-009	道 路 種 別	主要地方道	路 線 名	安 来 伯 太 日 南 線	区 間	8-4~9-7	図 面 番 号	25-8
---------	--------------	---------	---------	-------	--------	---------	-------	-------	---------------	-----	---------	---------	------



日 野 郡
日 南 町
下 阿 毘 縁



車道幅員	W=6.0	路面種類	A	縦断勾配	1.4%	距離程	8-6 +2.4 528.1	9-3 +3.0 534.9	10-1 +2.3 537.2
------	-------	------	---	------	------	-----	----------------------	----------------------	-----------------------

「この地図は、建設省国土院院長の承認を得て、同院所管の測量標及び測量成果を
使用して調製したものである。」 (承認番号) 昭53 中公第 77 号

(有)イブミ設計コンサルタント
(有)江府技研コンサルタント
有限会社久米測量

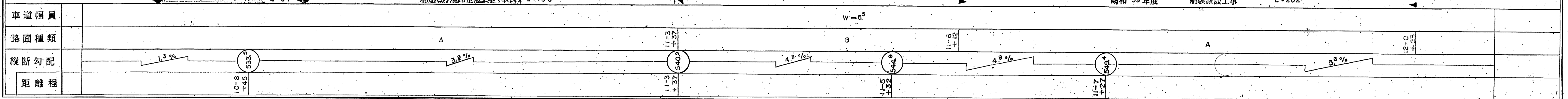
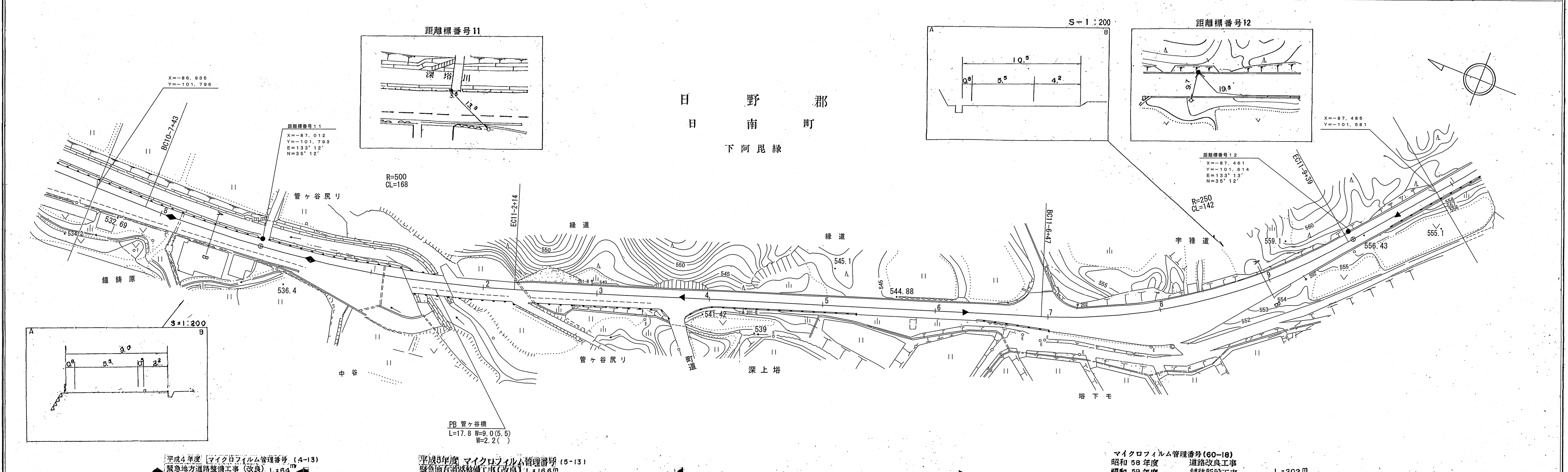
鳥 取 県

（有）江府技研コンサルタント
有限会社 アイテック
シンワ技研コンサルタント（株）

道 路 台 帳 平 面 図

鳥 取 県

調 製 年 月	平 成 6 年 3 月	図 面 縮 尺	1:1,000	路線コード	21-009	道路種別	主要地方道	路線名	安来伯太日南線	区 間	10-8~12-1	図面番号	25-10
---------	-------------	---------	---------	-------	--------	------	-------	-----	---------	-----	-----------	------	-------



（株）三井物産コンサルタンツ

「この地図は、建設省国土院の承認を得て、同院所管の測量標及び測量成果を使用して作成したものである。」
（承認番号）昭53 中公第 77 号

鳥 取 県

「この地図は、建設省国土地理院長の承認を得て、同院所管の測量標及び測量成果を使用して調製したものである。」
(承認番号) 昭53 中公第 77 号