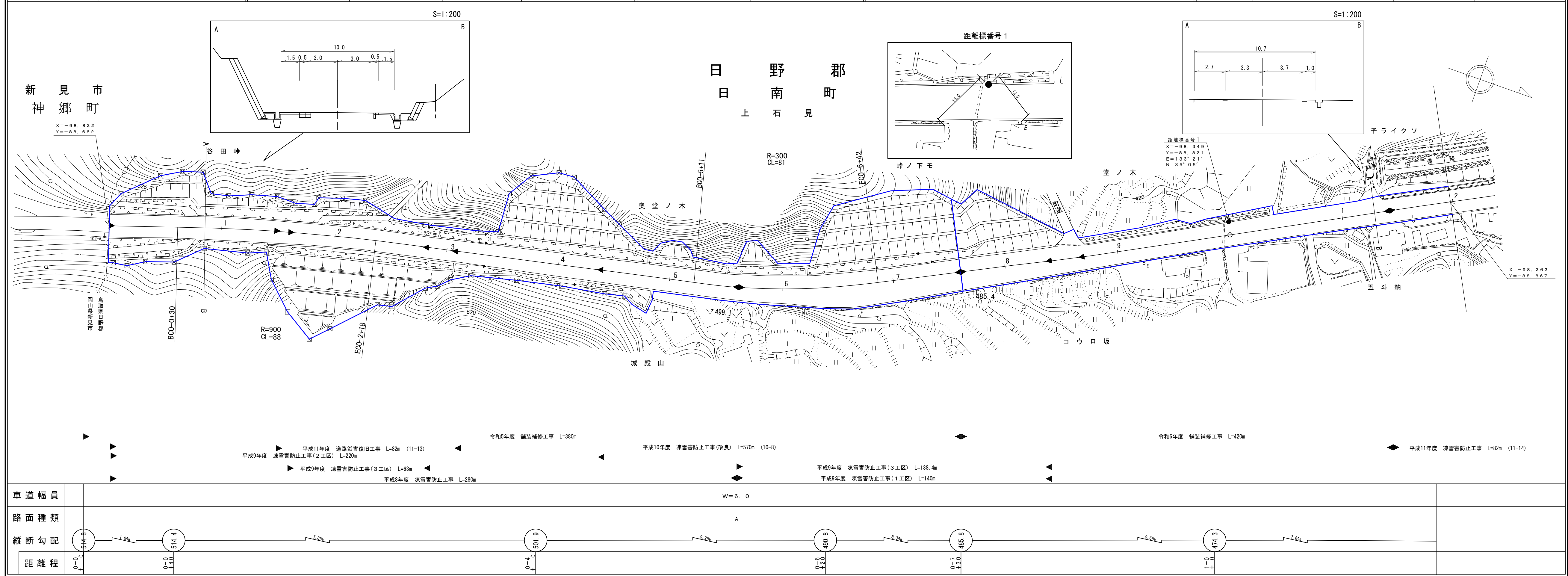


鳥 取 県

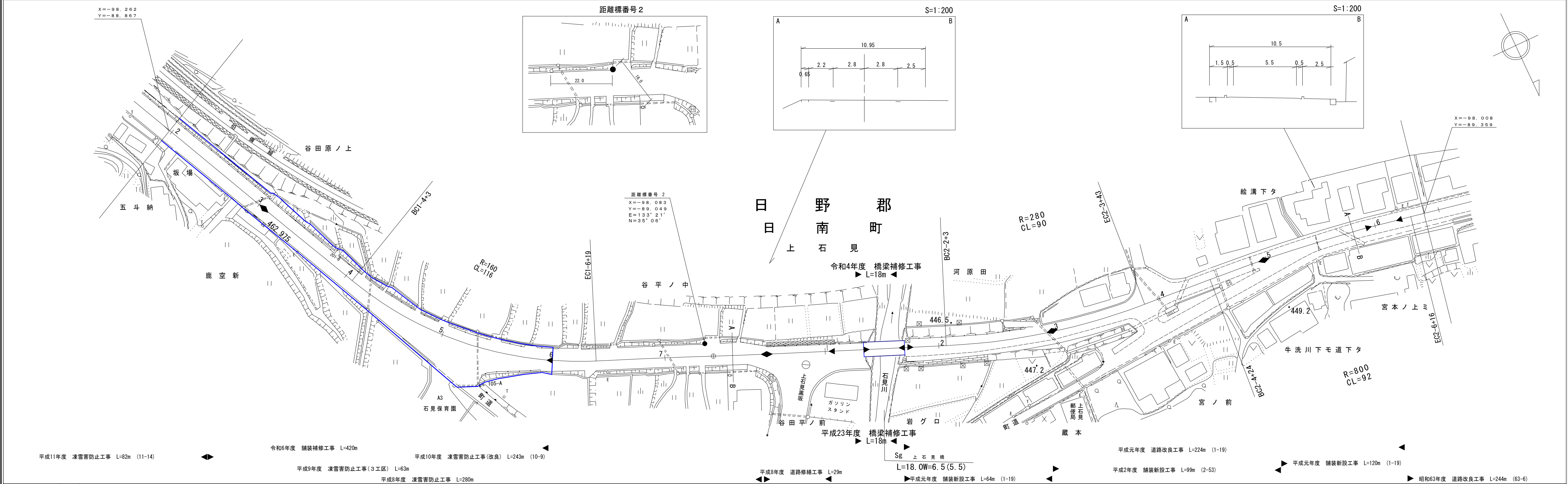


アジア航測株式会社
株式会社広洋コンサルタント
(有)江府技研コンサルタント
有限会社マツモトサーベイコンサルタント
株式会社アートスペース

道 路 台 帳 付 図

鳥 取 県

調 整 年 月	令 和 7 年 3 月	図 面 縮 尺	1:1,000	路線コード	2 1 - 0 0 8	道 路 種 別	主 要 地 方 道	路 線 名	新 見 日 南 線	区 間	1 - 4 ~ 2 - 6	図 面 番 号	2 3 - 2
---------	-------------	---------	---------	-------	-------------	---------	-----------	-------	-----------	-----	---------------	---------	---------



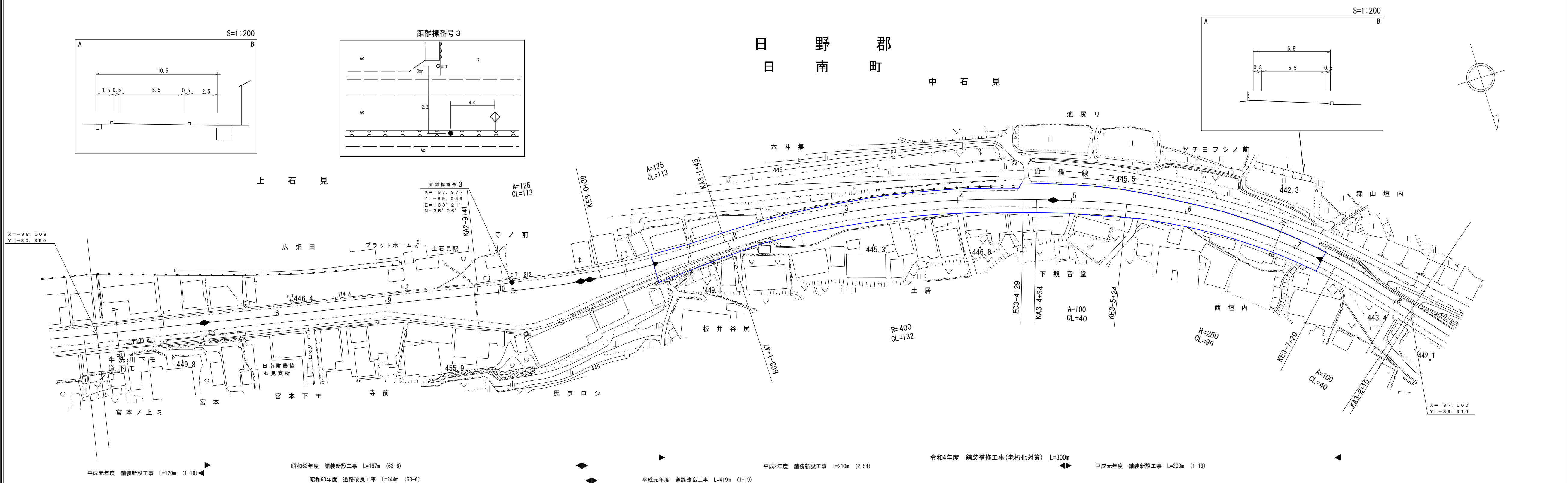
車 道 幅 員													
路 面 種 類													
縦 断 勾 配	466.7	5.7%	462.7	7.7%	455.0	4.8%	449.7	0.6%	449.1	0.7%	448.3	1.2%	
距 離 程	1-2 +2.0		1-3 +2.0		1-5 +2.0		2-0 +1.14		2-2 +1.0		2-4 +3.0		

橋コンサルタント株式会社
株式会社アートスペース

道路台帳付図

鳥取県

調整年月	令和 5 年 3 月	図面縮尺	1:1,000	路線コード	21-008	道路種別	主要地方道	路線名	新見日南線	区間	2-6~3-8	図面番号	23-3
------	------------	------	---------	-------	--------	------	-------	-----	-------	----	---------	------	------



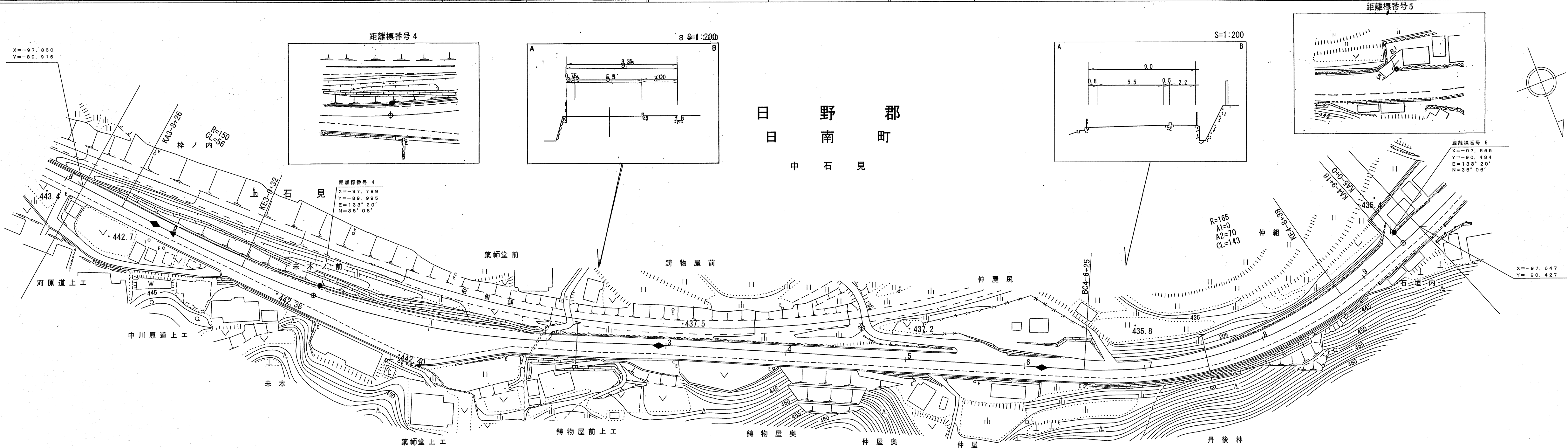
車道幅員	2+7 +1.8	
路面種類		A
縦断勾配	2+7 +0.8 446.8	3+2 +4.3 445.2
距離程	2+7 +0.8 446.8	3+2 +4.3 445.2

サンイン技術コンサルタント株式会社
株式会社アートスペース

道 路 台 帳 平 面 図

鳥 取 県

調 整 年 月	平 成 3 年 3 月	図 面 縮 尺	1:1,000	路線コード	21-008	道 路 種 別	主 要 地 方 道	路 線 名	新 見 日 南 線	区 間	2-6~3-8	図 面 番 号	23-3
---------	-------------	---------	---------	-------	--------	---------	-----------	-------	-----------	-----	---------	---------	------



平成元年度 道路改良工事 L=419m (1-19) ◀

▶ 平成元年度 交通安全自転車歩行者道設置工事 L=229m (1-20)

昭和62年度 (63-38)
道路災害防止工事
L=16m ▶

平成元年度 舗装新設工事 L=200m (1-19) ◆

平成3年度 舗装新設工事 L=222m (3-21) ◆

平成2年度 交通安全自転車歩行者道設置工事 L=160m (2-17) ▶

W=5.5

A

440.7
441.1
442.1

444.3
444.7
445.1

439.4
439.5
439.6

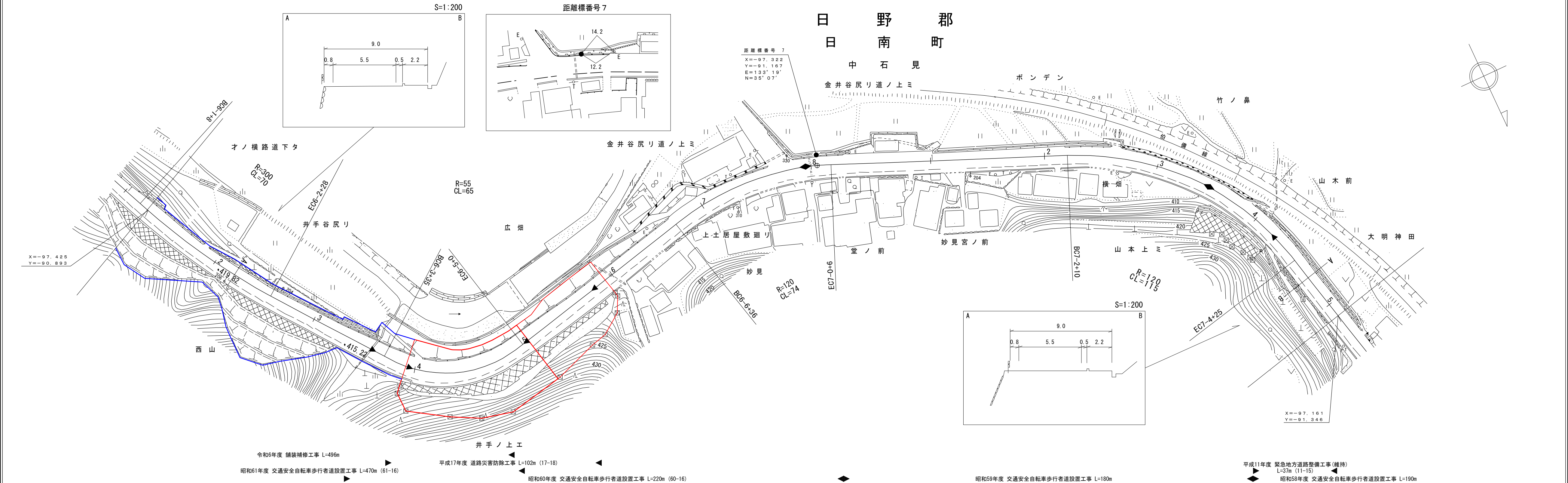
車 道 幅 員	
路 面 種 類	
縦 断 勾 配	
距 離 程	

有限会社日新測量設計
ダイニチ技術株式会社
シンク技術コンサルタント株式会社
株式会社エース・プラン

道路台帳付図

鳥取県

調整年月	令和 7 年 3 月	図面縮尺	1:1,000	路線コード	21-008	道路種別	主要地方道	路線名	新見日南線	区間	6-1~7-5	図面番号	23-6
------	------------	------	---------	-------	--------	------	-------	-----	-------	----	---------	------	------



車道幅員		W=5.5	
路面種類		A	
縦断勾配	6.7%	2.1%	1.6%
距離程	6-3 +3	6-5 +21	7-1 +18

有限会社イズミ設計
株式会社アートサルパースト

鳥 取 県

This technical drawing illustrates a road section with various views and data:

- Plan View (Top):** Shows the road layout with stationing from 7-5 to 8-4. Key features include:
 - Distance Markers:** 7-5 +18, 7-7 +18, 7-8 +20, 8-0 +2, 8-2 +32, 8-4 +42.
 - Curvature Data:** R=220, CL=120, A=90; R=190, CL=142, A=85.
 - Labels:** 大明神田, 下モ石橋, 下モ大ブケ, 稗田, 井手下タ小田, 山本上ミ, 下モ土居, 河原, 堂ノ廻リ, 谷ノ下, 曾根畑ケ, 大道下タ.
 - Scale:** S=1:200.
- Elevation View (Bottom):** Shows the road profile with elevations and grades:
 - Elevations:** 408.1, 405.8, 405.1, 404.9, 404.3, 404.5.
 - Grades:** 2.3%, 1.3%, 0.3%, 0.5%, 0.2%, 0.2%.
 - Scale:** S=1:200.
- Cross-Section View (Right):** Shows the road width and structure:
 - Widths:** W=5.5, W=6.0, W=2.5.
 - Scale:** S=1:200.
- Legend (Bottom):** Provides information on road construction and maintenance:
 - 昭和58年度 交通安全自転車歩行者道設置工事 L=190m
 - 昭和57年度 交通安全自転車歩行者道設置工事 L=130m
 - 平成14年度 緊急地方道路整備工事(維持) L=959m (14-26)
 - 令和4年度 構造物補修工事 L=3m

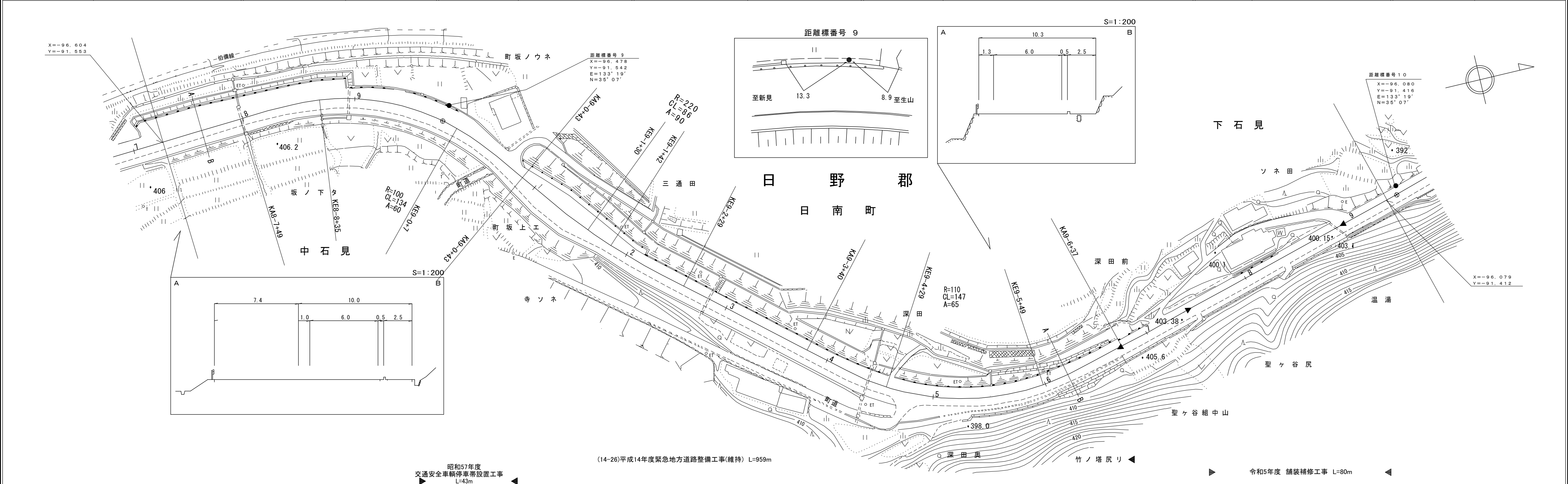
「この地図は、建設省国土地理院長の承認を得て、同院所管の測量標及び測量成果を使用して調製したものである。
(承認番号)昭53 中公第 77 号」

米子測量有限公司
(有)小坂測量事務所
株式会社ミット

道 路 台 帳 付 図

鳥 取 県

調 整 年 月	令 和 6 年 3 月	図 面 縮 尺	1:1,000	路線コード	2 1 - 0 0 8	道 路 種 別	主 要 地 方 道	路 線 名	新 見 日 南 線	区 間	8 - 7 ~ 9 - 9	図 面 番 号	2 3 - 8
---------	-------------	---------	---------	-------	-------------	---------	-----------	-------	-----------	-----	---------------	---------	---------

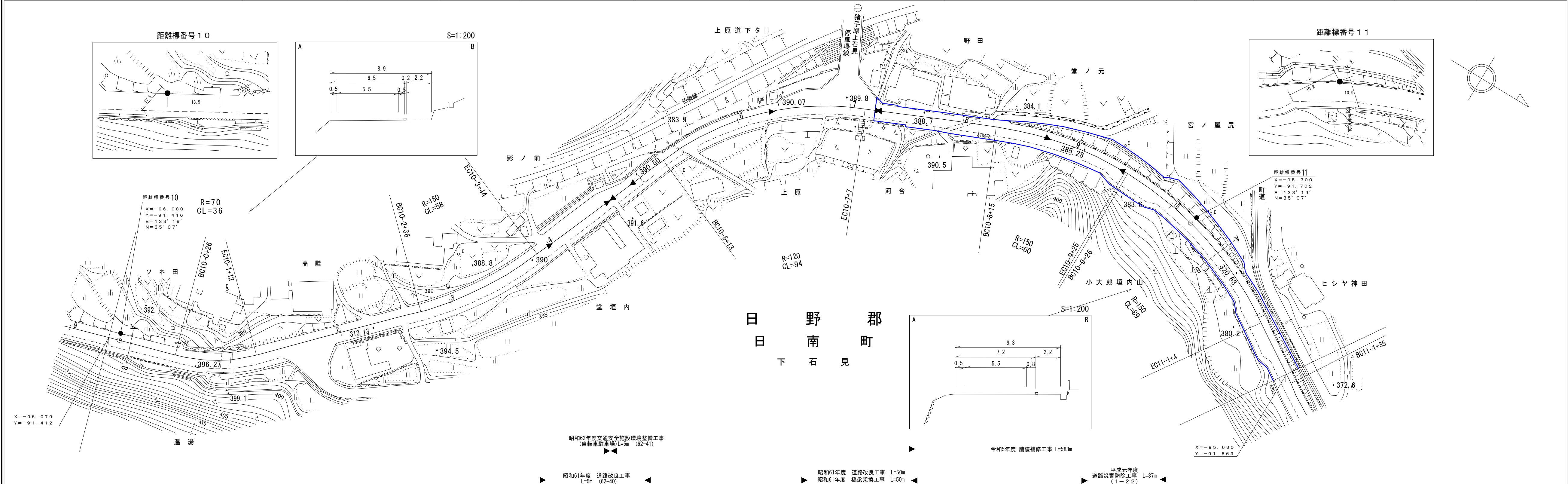


車 道 幅 員													
路 面 種 類													
縦 断 勾 配													
距 離 程													

ダイニチ技研株式会社
(有)小坂測量事務所
有限会社マツモトサーベイコンサルタント

鳥 取 県 図 帳 台 路 道

調 整 年 月	令 和 6 年 3 月	図 面 縮 尺	1:1,000	路線コード	21-008	道 路 種 別	主要地方道	路 線 名	新 見 日 南 線	区 間	10-0~11-1	図 面 番 号	23-9
---------	-------------	---------	---------	-------	--------	---------	-------	-------	-----------	-----	-----------	---------	------



車 道 幅 員		W = 5.5	
路 面 種 類		A	
縦 断 勾 配		5.7%	3.4%
距 離 程	10-1 +0	395.4	10-3 +0
		392.0	10-4 +0
		390.9	
		0.9%	10-7 +0
		389.6	
		3.2%	10-8 +0
		388.0	
		5.0%	10-10 +0
		383.0	
		5.7%	

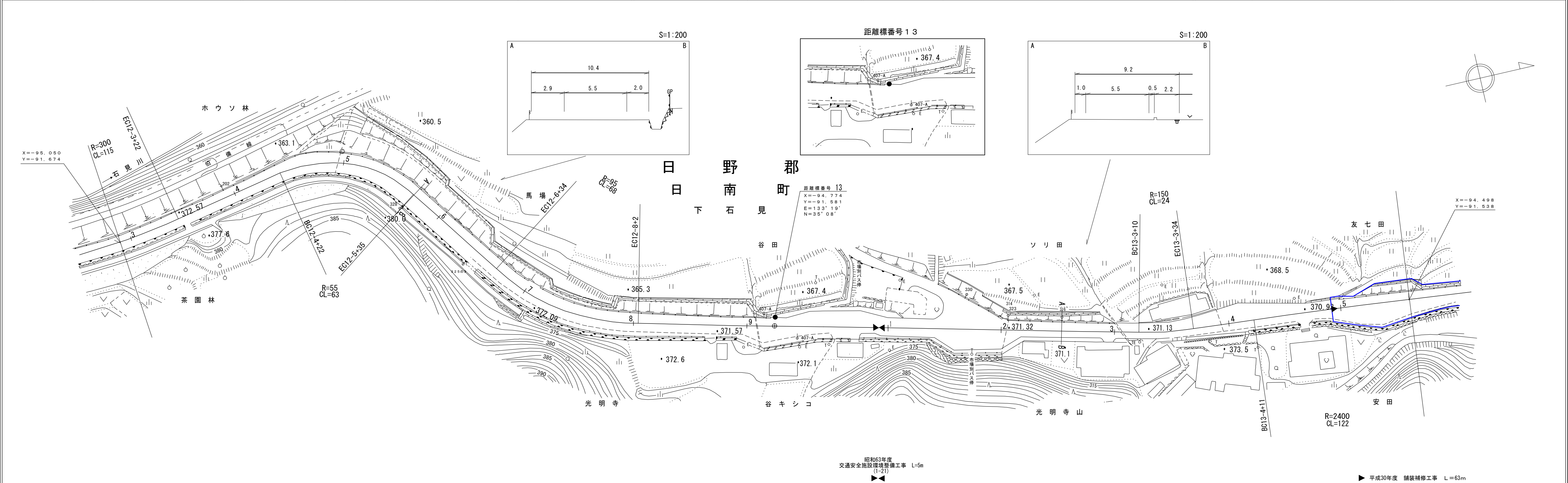
米子測量株式会社
株式会社ミシト

鳥 取 県

道 路 台 帳 付 図

鳥 取 県

調 整 年 月	平 成 3 1 年 3 月	図 面 縮 尺	1:1,000	路線コード	2 1 - 0 0 8	道 路 種 別	主 要 地 方 道	路 線 名	新 見 日 南 線	区 間	1 2 - 3 ~ 1 3 - 6	図 面 番 号	2 3 - 1 1
---------	---------------	---------	---------	-------	-------------	---------	-----------	-------	-----------	-----	-------------------	---------	-----------



車 道 幅 員		W = 5. 5	
路 面 種 類		A	
縦 断 勾 配		0. 4%	
距 離 程			

株式会社
米子測量株式会社

鳥 取 県

[illegible]

アサヒコンサルタント株式会社
シンワ技研コンサルタント(株)
株式会社アートスペース
有限会社マツモトサーベイコンサルタント

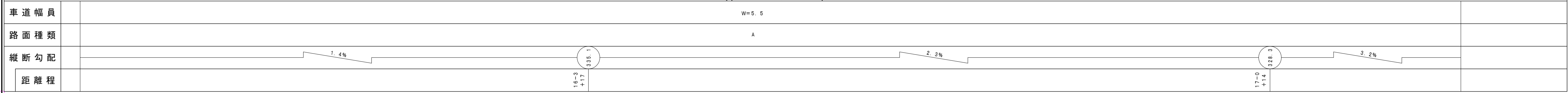
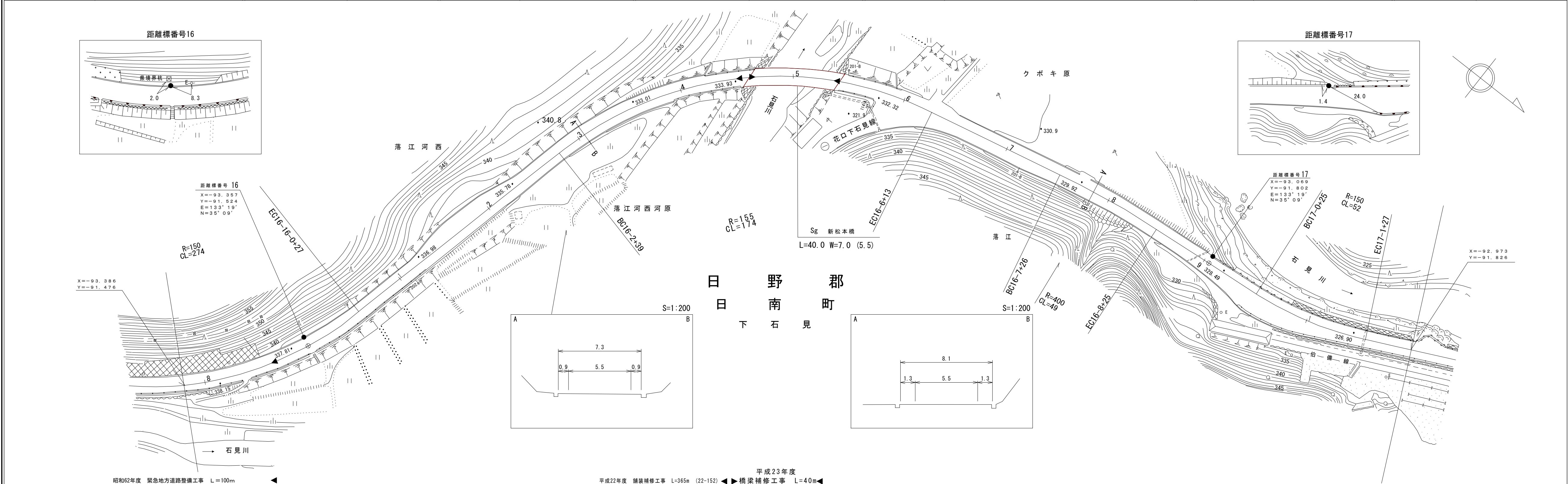
鳥 取 県

椿コンサルタント株式会社
(有)江府技研コンサルタント

道 路 台 帳 平 面 図

鳥 取 県

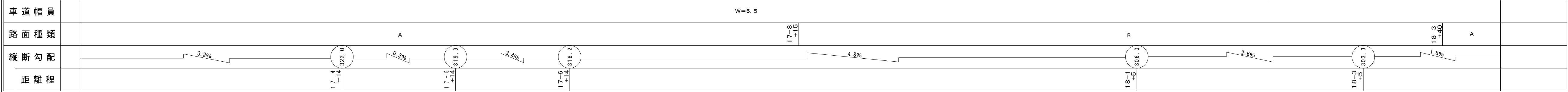
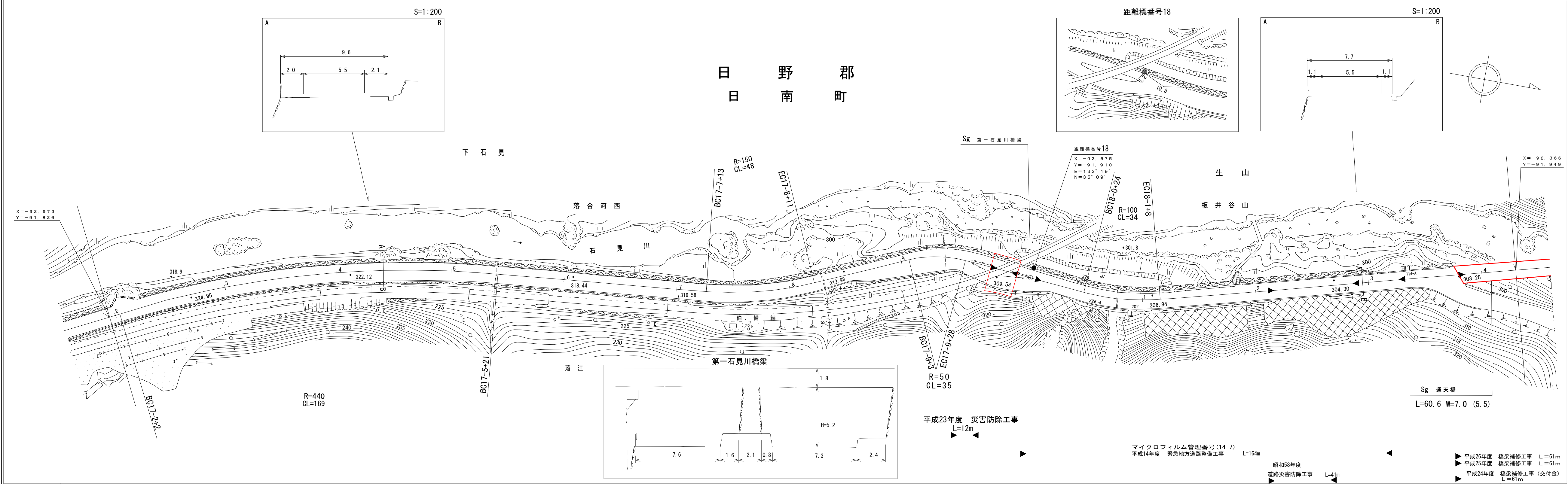
調 整 年 月	平 成 2 4 年 3 月	図 面 縮 尺	1:1,000	路線コード	2 1 - 0 0 8	道 路 種 別	主 要 地 方 道	路 線 名	新 見 日 南 線	区 間	1 5 - 8 ~ 1 7 - 1	図 面 番 号	2 3 - 1 4
---------	------------------	---------	---------	-------	-------------	---------	-----------	-------	-----------	-----	-------------------	---------	-----------



椿コンサルタント株式会社

道 路 台 帳 付 図 鳥 取 県

調 製 年 月	平 成 2 8 年 3 月	図 面 縮 尺	1 : 1,000	路線コード	2 1 - 0 0 8	道 路 種 別	主 要 地 方 道	路 線 名	新 見 日 南 線	区 間	1 7 - 2 ~ 1 8 - 4	図 面 番 号	2 3 - 1 5
---------	---------------	---------	-----------	-------	-------------	---------	-----------	-------	-----------	-----	-------------------	---------	-----------



アサヒコンサルタント株式会社

鳥 取 県

[illegible]

アサヒコンサルタント株式会社
シンワ技研コンサルタント(株)

「この地図は、国土交通省国土地理院の承認を得て、同院所管の測量標及び測量成果を使用して調整したものである。 (承認番号) 昭54 中公第 32 号」

鳥 取 県

日野川橋梁

第八日野川橋梁

距離標番号 20

距離標番号 21

日野川

古市

上町

神倉山

生山墓地

平栗上ミノ切

平栗下ノ切

平成12年度 自転車歩行者道設置工事 L=217m マイクロフィルム管理番号(12-3)

平成5年度 道路災害防除工事 L=214m マイクロフィルム管理番号(6-9)

昭和59年度 舗装新設工事 L=166m

平成11年度 交通安全自転車歩行者道設置工事 L=328m マイクロフィルム管理番号(11-7)

平成18年度道路災害防除工事 L=39m(18-9)

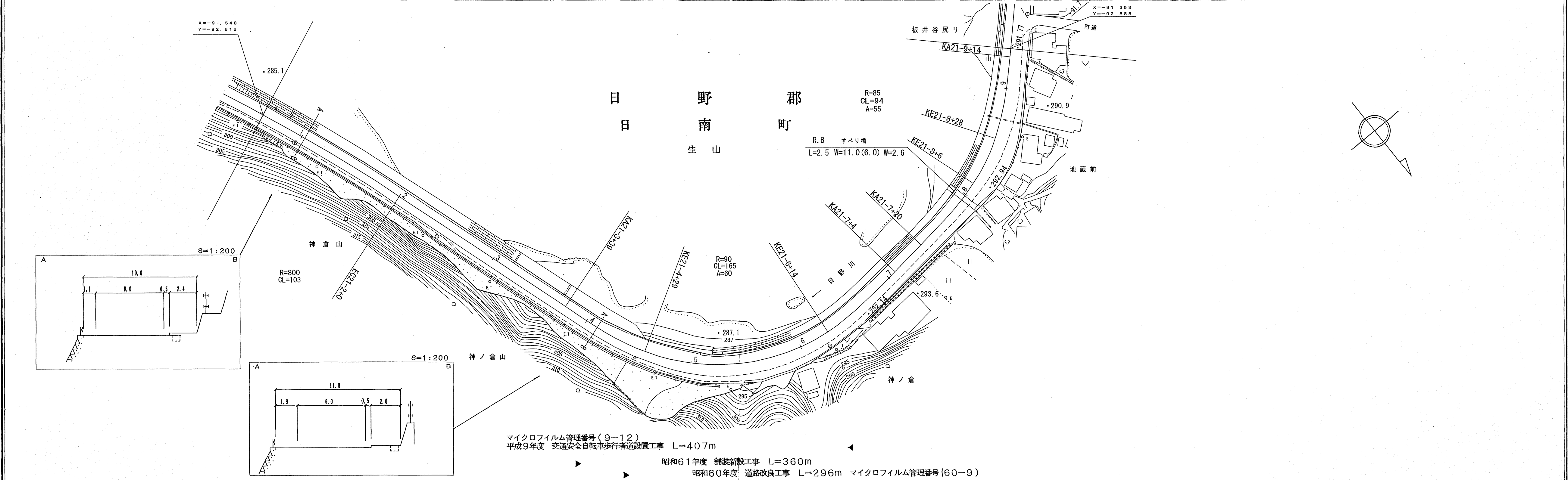
平成9年度 交通安全自転車歩行者道設置工事 L=407m L=407m マイクロフィルム管理番号(9-12)

車道幅員	路面種類	縦断勾配	距離程
14.3	コンクリート	0.7%	19-7+0
14.3	コンクリート	3.0%	19-8+14
14.3	コンクリート	1.7%	20-1+18
14.3	コンクリート	0.8%	20-2+27
14.3	コンクリート	0.5%	20-4+47
14.3	コンクリート	0.4%	21-0+12

道 路 台 帳 平 面 図

鳥 取 県

調整年月	平成 17 年 9 月	図面縮尺	1:1,000	路線コード	21-008	道路種別	主要地方道	路線名	新見日南線	区間	21-0 ～ 21-9	図面番号	23-18
------	-------------	------	---------	-------	--------	------	-------	-----	-------	----	-------------	------	-------



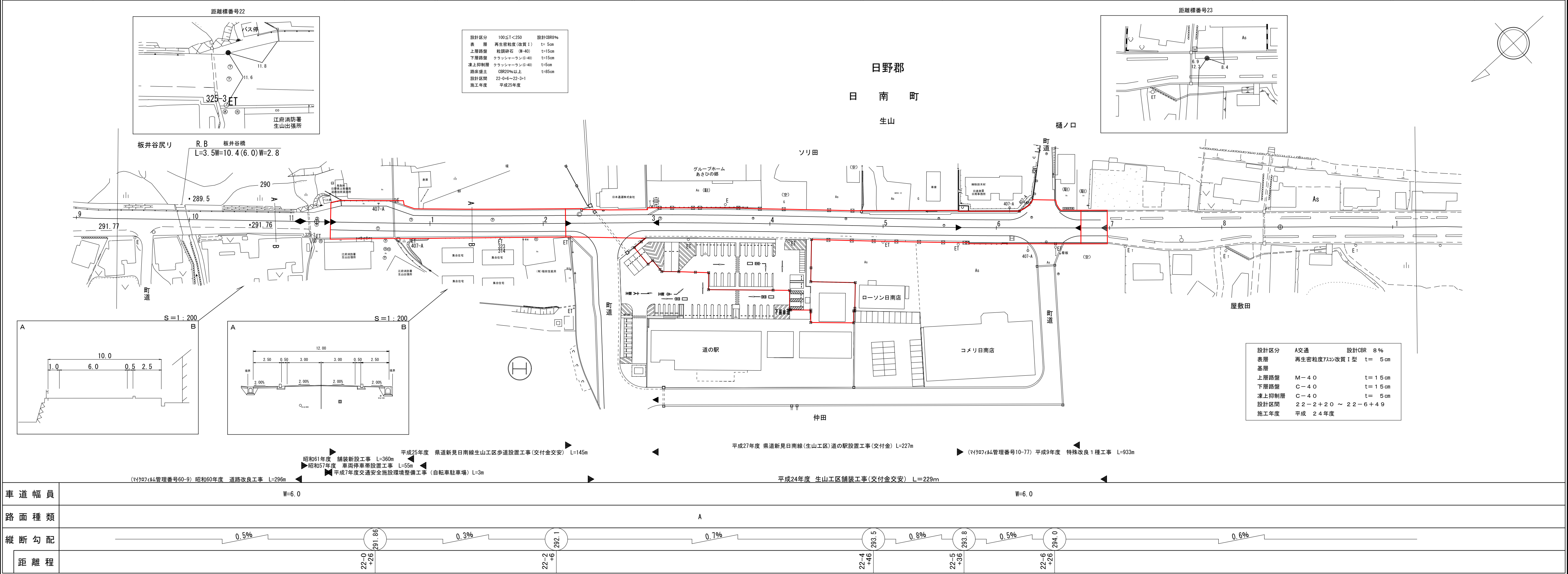
車道幅員													
路面種類													
縦断勾配	0.4%	292.1	0.2%	292.1	0.6%	292.1	0.2%	292.1	0.3%	291.7	0.5%		
距離程	21-0	21-1	21-2	21-3	21-4	21-5	21-6	21-7	21-8	21-9			

株式会社 ワーパス

道 路 台 帳 付 図

鳥 取 県

調 製 年 月	平成 2 7 年 3 月	図 面 縮 尺	1:1,000	路線コード	21-008	道 路 種 別	主 要 地 方 道	路 線 名	新 見 日 南 線	区 間	21-9~23-1	図 面 番 号	2 3 - 1 9
---------	--------------	---------	---------	-------	--------	---------	-----------	-------	-----------	-----	-----------	---------	-----------



株式会社サント
技術コンサルタント

「この地図は、建設省国土地理院長の承認を得て、同院所管の測量標及び測量成果を使用して調製したものである。」
(承認番号)昭53 中公第 77 号

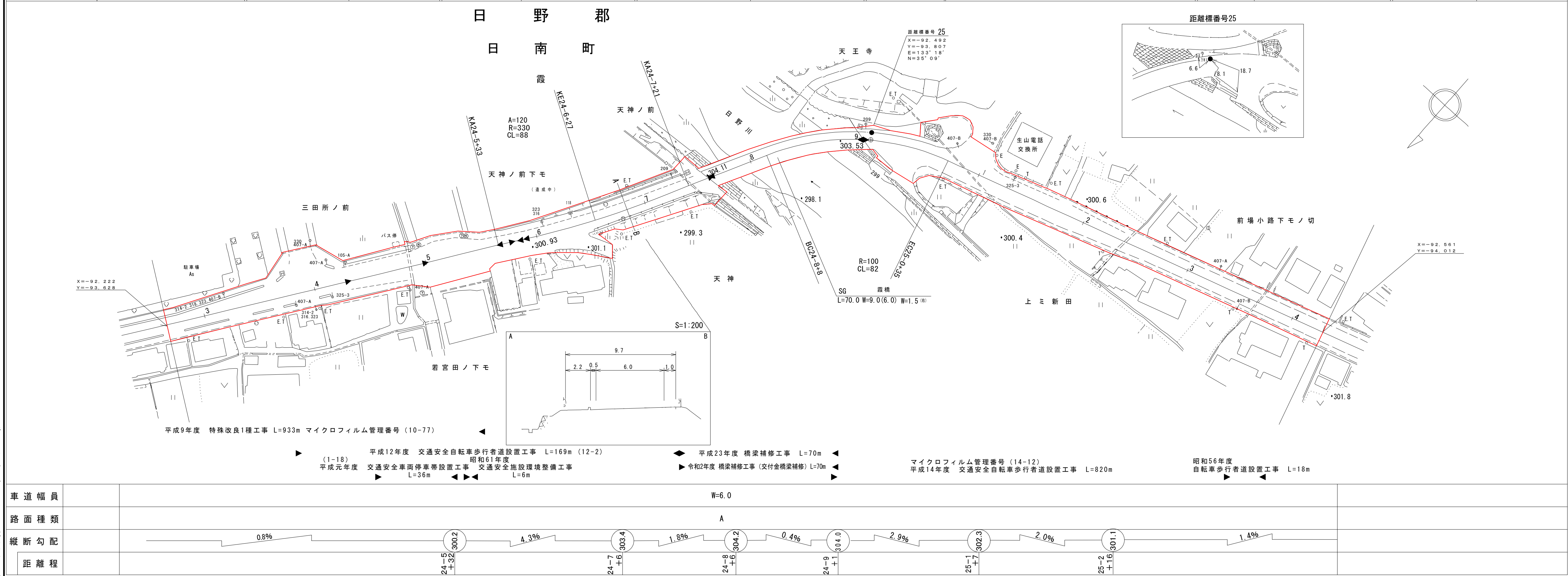
鳥 取 県

[illegible]

「この地区は、建設省国土地理院長の承認を得て、同院所管の測量標及び測量成果を使用して図整したものである。(承認番号)昭和33年 中公第 11 号

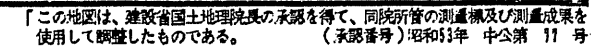
鳥 取 県

調 製 年 月	令 和 3 年 3 月	図 面 縮 尺	1:1,000	路 線 コー ド	21-008	道 路 種 別	主 要 地 方 道	路 線 名	新 見 日 南 線	区 間	2 4 - 3 ~ 2 5 - 4	図 面 番 号	2 3 - 2 1
---------	-----------------	---------	---------	----------	--------	---------	-----------	-------	-----------	-----	-------------------	---------	-----------



樫コンサルタント株式会社
株式会社アーツペース

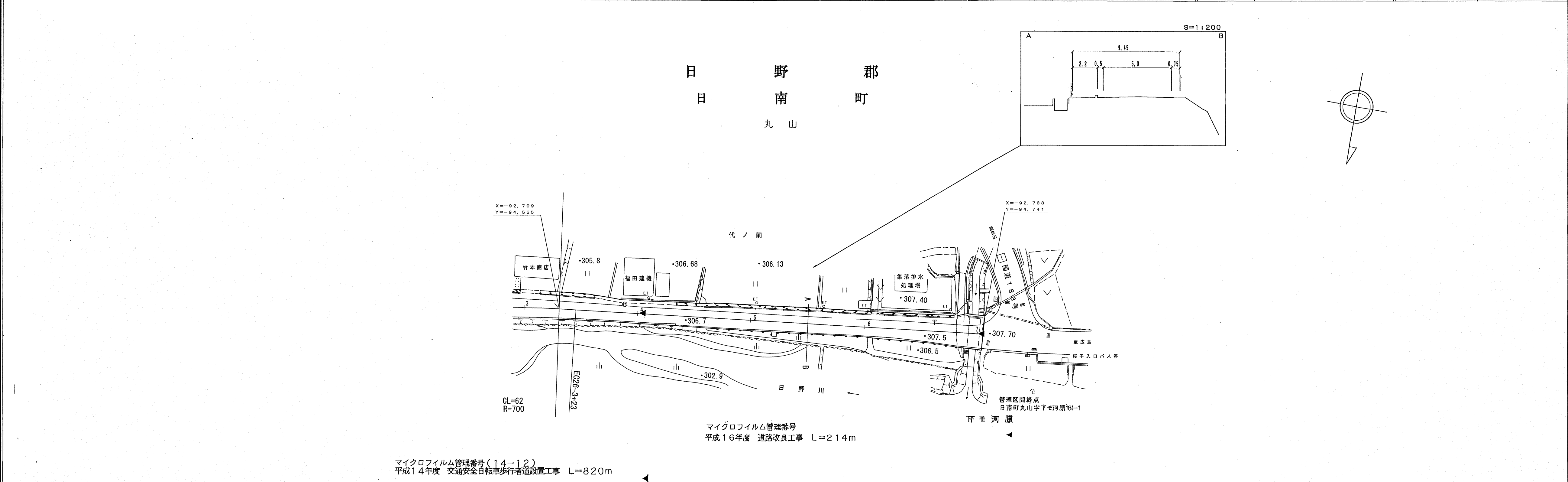
鳥 取 県



道 路 台 帳 平 面 図

鳥 取 県

調整年月	平成 17 年 9 月	図面縮尺	1:1,000	路線コード	21-008	道路種別	主要地方道	路線名	新見日南線	区間	26-3 ~ 26-7	図面番号	23-23
------	-------------	------	---------	-------	--------	------	-------	-----	-------	----	-------------	------	-------



車道幅員		W=5.5
路面種類		A
縦断勾配		0.8%
距離程		306.7 307.5

株式会社ワールパス

「この図面は、建設省国土院の承認を得て、同院所管の測量機及び測量成果を使用して作成したものである。」(承認番号) 昭和11年 中込 11 号